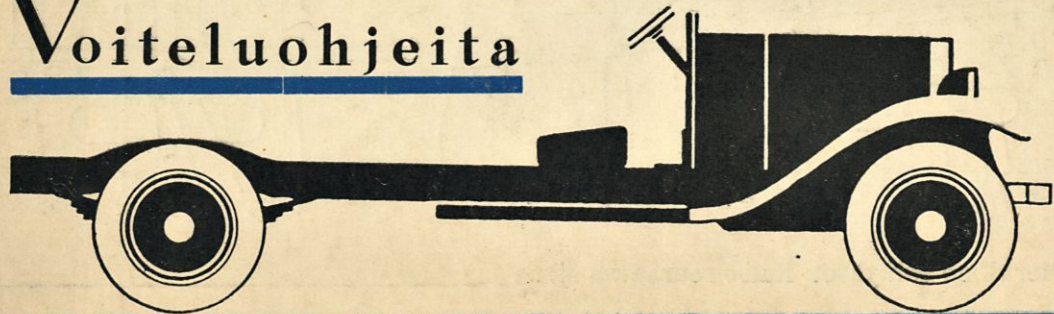


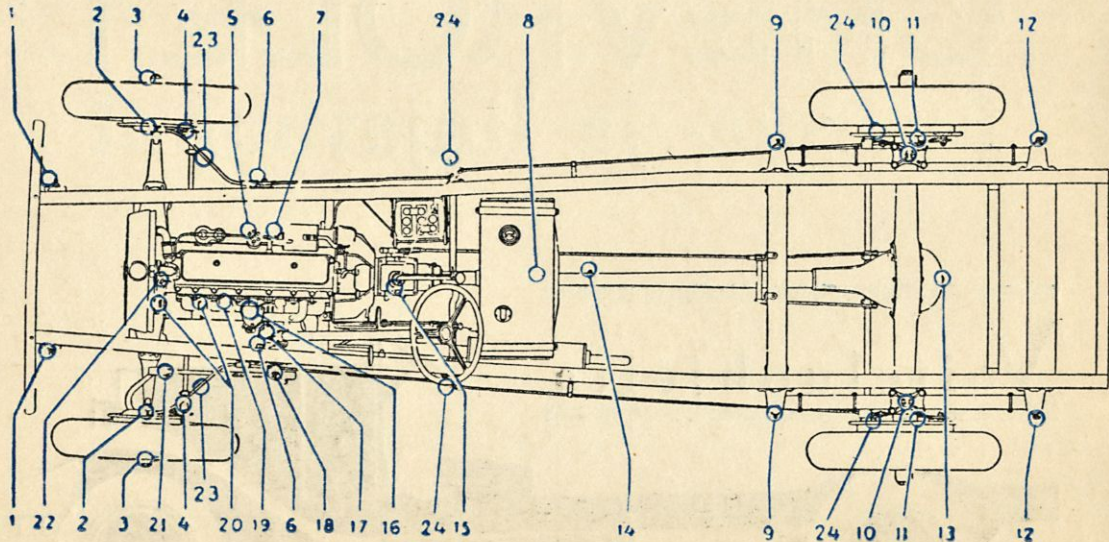
CHEVROLET

kuorma- ja linjavaunut

Voiteluohjeita



VOITELUTAULUKKO



Merkkien selitykset: Katso seuraavaa sivua _____

MERKKIEN SELITYKSET

N:o

Koneosa

Voiteluaine

Jokaisen 500—800 km:n jälkeen

1, 9	Jousipultteja	}	Gargoyle Mobilgrease N:o 2
2	Olka-akselit			
4	Yhdystanko	}	Gargoyle Mobilgrease N:o 5
5	Virranjakaja			
6, 12	Jousen riipukkeita	Gargoyle Mobilgrease N:o 2	
7	Käynnistysmoottori	Gargoyle Mobiloil Arctic tai mahdollisesti moottoriöljy	
10	Jousi-istukat	}	Gargoyle Mobilgrease N:o 2
18, 21	Ohj. vetotanko			
20	Generaattori	Gargoyle Mobiloil Arctic tai mahdollisesti moottoriöljy	
22	Vesipumppu	Gargoyle Mobilgrease N:o 6	
24	{ Jarruakselit	}	Gargoyle Mobilgrease N:o 2
	{ Kiinnikepultteja			

Jokaisen 1000 km:n jälkeen

8	{ Murtonivel	}	Gargoyle Mobilgrease N:o 5
	{ Väliakselin laakeri			
11	{ Takapyörien laakerit			
14	Kardaaniakseli	Gargoyle Mobilgrease N:o 2	
17	Ohjauskierukka	Gargoyle Mobilgrease N:o 2	

Jokaisen 3000 km:n jälkeen.

13, 15	Taka-akseli ja vaihdelaatikko	Gargoyle Mobiloil »C» kesällä
	(Täyttö)		Gargoyle Mobiloil »CW» talvisaikaan

Kaksi kertaa vuodessa

8	Etupyörän napa	Gargoyle Mobilgrease N:o 5
13, 15	Taka-akseli ja vaihdelaatikko	Gargoyle Mobiloil »C» kesällä (Öljynvaihto) Gargoyle Mobiloil »CW» talvisaikaan
23	Etujarrujen kaapelit (erikoistyök.) ..	Sama öljy kuin vaihdelaatikkoon
—————		
19	Moottori	
	Öljynvaihto: kesällä jokaisen 2000	
	km:n ajon jälkeen	Gargoyle Mobiloil »A»
	talvisaikaan jokaisen	
	1000 km:n jälkeen	Gargoyle Mobiloil Arctic
16	Ilmanpuhdistaja	Puhdistus: ks. ohjekirjasta.

**Nämä voiteluohjeet ovat GENERAL MOTORS NORDISKA
AKTIEBOLAGIN, Tukholma, hyväksymät**

Oman etunne vuoksi pyydämme Teitä noudattamaan tässä mainittuja voiteluohjeita ja neuvoja, sillä vain silloin voitte odottaa Chevrolet-vauhonne työskentelevän tyydyttävästi sekä täyttävän sille asettamanne, vaunun erinomaiseen laatuun nähden oikeutetun vaatimuksenne sen pitkästä eliniästä. Tehkää sentähden vaununne huolellinen hoito säännönmukaiseksi tavaksi ja antakaa valtuutetun Chevrolet-myyjän silloin tällöin perinpohjaisesti tarkastaa se.

Mitä on otettava huomioon »sisäänajoaikana».

Tapa, millä vaunua ajetaan ensimmäisten 3000—4000 km:n aikana, vaikuttaa ratkaisevasti sen elinikään. Kitkapinnat hioutuvat lopullisesti tänä aikana, minkätähden moottoria silloin on säästettävä niin paljon kuin mahdollista. Älkää sentähden ajako ensimmäisillä 2000 km:llä suuremmalla nopeudella kuin 30 km tunnissa suurimmalla vaihteella. Seuraavilla 1000 à 2000 km:llä voidaan nopeutta

vähitellen lisätä normaaliseksi, mutta aina 10,000 km:iin saakka on moottoria kuitenkin säästettävä siten, ettei sitä äärimmäisesti kuormiteta.

Käyttäkää sisäänajoaikana ja kernaasti myöskin sen jälkeen *Gargoyle Ylävoiteluöljyä* lisänä polttoaineessa, jotta venttiilit ja silinterinpää tulisivat tehokkaasti voidelluiksi.

SÄÄNNÖLLINEN HOITO

Moottorin voitelu.

Tarkistakaa säännöllisesti mittapuikon avulla kampikammion öljytasoa ja pitäkää huolta siitä, että se aina on oikea.

Käyttäkää moottorin voiteluun vain korkeimmanlaatuista öljyä, sillä se estää mahdollisimman suurissa määrin kulumista eikä jätä hiiltä silintereihin eikä tahmaa kampikammioon. Chevrolet-kuorma-vaunuja varten suositellaan *kesäaikaan Gargoyle Mobiloil »A»:ta* ja *talvisaikaan Gargoyle Mobiloil Arcticia*.

Vaihtakaa öljy moottorin ollessa uusi ensimmäisten 500 ja 1000 km:n jälkeen ja sitten aina säännöllisesti ohjekirjasen määräysten mukaisesti. Öljy on vaihdettava moottoriin useammin talvella kuin kesällä. Laskekaa ulos vanha öljy heti ajon jälkeen, kun se vielä on lämmintä ja helposti juoksevaa ja huuhdelkaa moottori puhtaaksi parilla litralla n.s. ohutta huuhteluöljyä käyttämällä samalla moottoria hetken tyhjiltään. Älkää milloinkaan käyttäkö huuhteluun paloöljyä. Kun huuhteluöljy on laskettu pois kampikammioista, täytetään se tuoreella öljyllä, mitä tarvitaan 4.7 litraa, jotta se nousisi mittapuikon »täysi»-merkkiin.

Vaihdelaatikon ja taka-akselin voitelu.

Nämä vaununosat voidellaan siten, että ne täytetään öljyllä täyttöaukon reunaan. Öljytasoa on tarkastettava säännöllisin väliajoin ja kahdesti vuodessa — keväisin ja syksyisin — lasketaan vanha öljy niistä pois, ja sitten kun ne on puhdistettu ohuella öljyllä, kaadetaan niihin tarpeellinen määrä tuoretta öljyä. Käyttäkää sekä vaihdelaatikkoon että taka-akselin voitelujärjestelmään *Gargoyle Mobiloil »C»:tä kesällä* ja *Gargoyle Mobiloil »CW»:tä talvella*.

VAUNUNALUSTAN VOITELU

Jos halutaan, että vaunu käy hiljaisesti ja miellyttävästi ja että ohjauslaite, jousipultit, pyörännavat j.n.e. kuluvat mahdollisimman vähän, on tärkeätä, että vaunun alusta voidellaan säännöllisesti voitelukaavan mukaisesti. *Gargoyle Mobilgrease N:o 2*:lla, mitä suositellaan useimpiin vaunun alustan eri osiin, on erittäin hyvät ominaisuudet. Sillä on m.m. suuri kiinnitarttumiskyky, eikä vesi huuhtelee sitä pois voitelukohtasta. Jos voitelu talvisaikaan suoritetaan ulkona tai lämmittämättömässä autovajassa lämpötilan ollessa alle $+10^{\circ}$ C., on käytettävä *Gargoyle Mobilgrease N:o 1*:tä.

Vesipumpun voiteluainesuositelu on *Gargoyle Mobilgrease N:o 6*, erikoisrasva vesipumppuja varten. Tähän rasvaan ei vaikuta sen paremmin kylmä kuin lämminkään vesi, joten sillä saadaan aikaan täysin tehokas voitelu ja tiivistys.

Virranjakaja, murtonivel, vetoakseli, takapyörien laakerit ja etupyörien navat voidellaan *Gargoyle Mobilgrease N:o 5*:llä. Myöskin tämä on korkeimman luokan rasva ja erikoisesti valmistettu siten, että se voi kestää niitä korkeita lämpötiloja, mitkä pyöränavoissa saa aikaan ankarasti jarrutettaessa jarrunrummuista niihin siirtynyt lämpö.