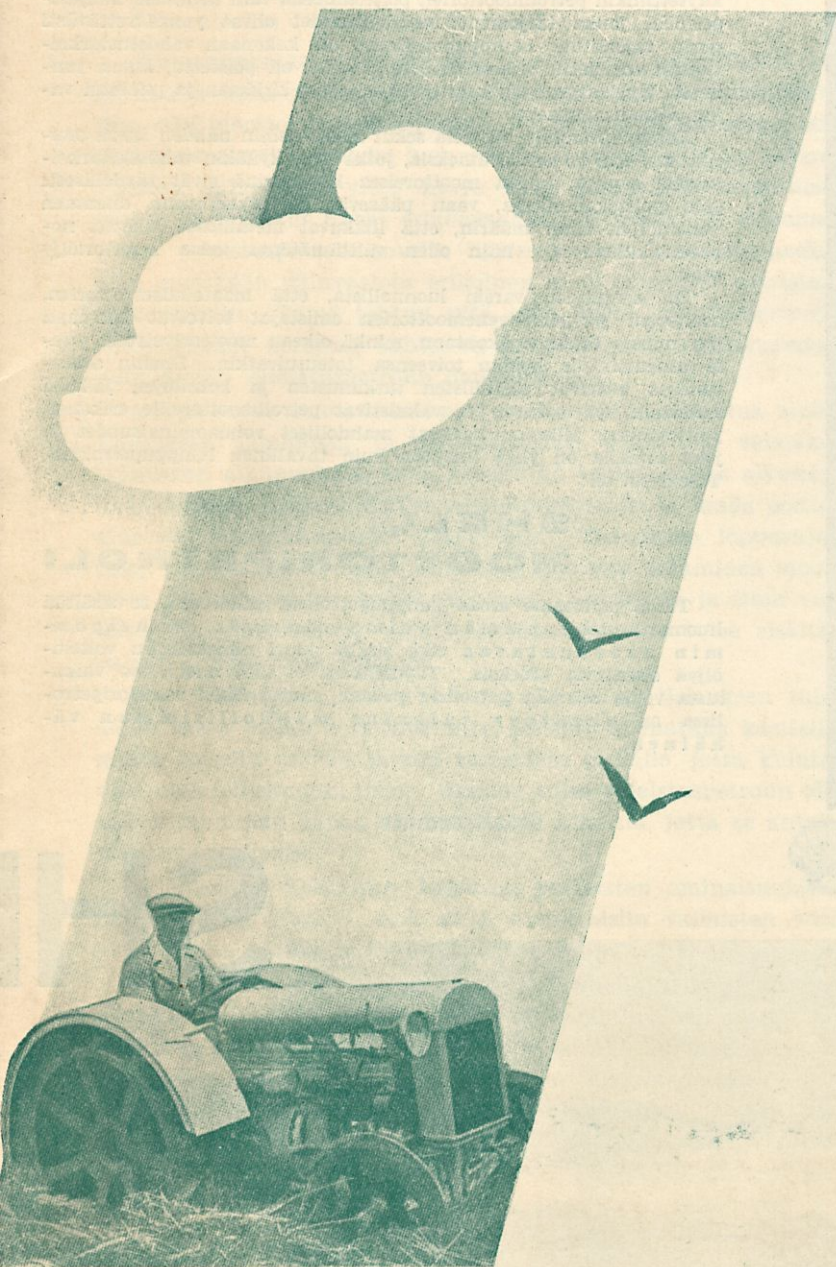


SHELL



MOOTTORIPETROLI

Työn iloa ja tyydytystä

tunnette käyttäessänne venemoottorien, traktorien, tiehöylien ja kaikkien maatalousmoottorien polttoaineena **Shell-moottoripetrolia**, joka lisää moottorien tehoa ja ikää sekä käyntivarmuutta ja -tasaisuutta.

Shell-moottoriöljyjä ei polttoaine ohenna juuri ollenkaan.

SHELL
MOOTTORIPETROLI—

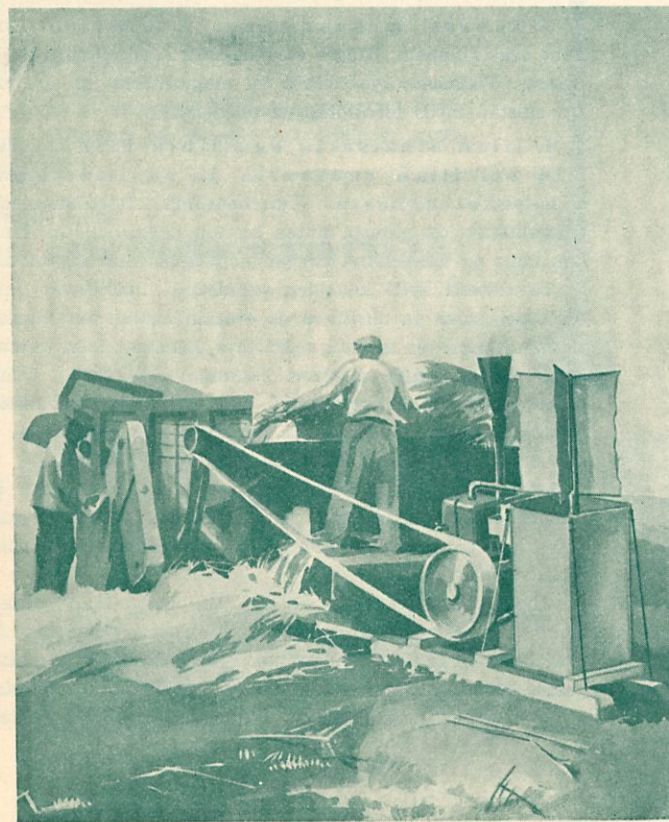
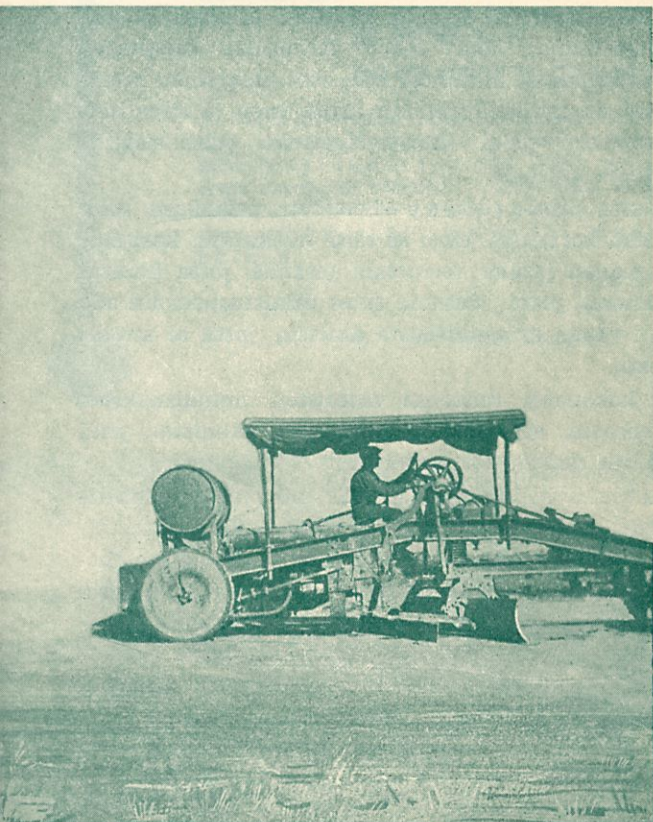


Aika on rahaa...

Puimakoneenne ja muut maatalouskoneenne työskentelevät ilman haitallisia ja kalliita työseisauksia käyttäessänne moottorin polttoaineena varmaa **Shell-moottoripetrolia**.

Moottoriöljyjä valitessanne seuratkaa viimeisellä sivulla olevaa Shell-suositelutaulukkoa. **Shell-moottoriöljyt** eivät muodosta nokea eivätkä pikeä.

**suurempi teho,
vauhti ja varmuus**



PETROLILAADUISTA

Koska yhä edelleen on maassamme pohdittavana kysymys siitä, voiko sama petrolilaatu vastata täysin tarkoitustaan sekä valaistuspetrolina että moottoripetrolina, niin jäljennämme tähän erään kaikkein arvossapidetyimmän laboratorion lausunnon tästä kysymyksestä.

Laboratorion lausunto on seuraava:

”Selvennykseksi kysymykseen, josko yksi petrolilaatu voi parhaalla tavalla täyttää tarkoituksensa sekä valaistuspetrolina että moottorin polttoaineena, haluamme huomauttaa, että yksi yleispetroli ei sovellu kumpaankaan yllämainittuun tarkoitukseen läheskään yhtä hyvin kuin kumpaakin tarkoitusta varten valmistetut hyvät erikoislaadut. Myöskään ei erikoinen I:ma valaistuspetroli sovellu hyvin moottorin polttoaineeksi, eikä myöskään päinvastoin erikoinen moottoripetroli valaistus-tarkoituksiin. Tämä johtuu siitä, että hyvän moottoripetrolin ominaisuudet monessa suhteessa ovat kokonaan päinvastaiset kuin hyvän valaistuspetrolin ominaisuudet.

Niinpä tulee *moottoripetrolin* alkaa tislautua melko alhaisessa lämmössä ja tislauksen määrän tulee olla voimakas tislauksen alkupuolella, jotta bensiinillä tapahtuvasta alkukäytöstä voidaan helposti siirtyä petrolin käyttöön ja saada polttoaineesta mahdollisimman suuri teho. Tislauksen loppurajan tulee olla mahdollisimman alhainen, niin että palaminen moottorin silintereissä on mahdollisimman täydellinen ja siten voiteluöljyn oheneminen pieni. Moottoripetrolin tulee sisältää paljon aromaattisia aineosia.

Sen sijaan taas *valaistuspetrolin* tislauksen tulee alkaa vasta melko korkealta, ettei se olisi tulenarkaa käsitellä, mutta toiselta puolen jatkua verrattain pitkälle, jotta kulutus olisi mahdollisimman pieni. Samoin tulee valaistuspetrolin olla mahdollisimman vapaa aromaattisista aineista, jotta se antaisi savuttoman liekin.

Ylläolevien, kokonaan toistensa vastaisten ominaisuuksien takia ei olisi viisasta, että vielä koetettaisiin valmistaa yhtä yleispetrolia näihin molempiin tarkoituksiin.”

Lausunnossa mainitut tosiasiat olivat Shellin erikoisammattimiehille tunnetut jo pitemmän aikaa ja olikin Shell ensimmäinen, joka ryhtyi valmistamaan erikoispetrolia kumpaankin tarkoitukseen, niin että jo parin vuoden aikana on meidänkin maassamme ollut saatavana kaksi eri Shell petrolilaatua, toinen valaistus-tarkoituksia varten ja toinen moottorin polttoaineeksi. Nyt myönnetäänkin jo aivan yleisesti, että vain erikoislaatuja käyttämällä päästään ihanteelliseen tulokseen.

Uusiin saavutuksiin entisiin kustannuksin —

siinä on SHELL MOOTTORIPETROLIN suuri taloudellinen merkitys.

Ennen, vielä joku vuosi sitten, olisivat nykyiset petrolimoottorimme käyttötulokset tuntuneet uskomattomilta, mutta silloinhan käytettiin petrolimoottorien polttoaineena vain tavallista lampupetrolia, jonka tarjoamat mahdollisuudet olivat ymmärrettävästi perin rajoitetut. Lampupetrolin oli kokonaan valaistustarkoituksiin sovellettu erikoisvalmiste ja siitä oli poistettu, kuten tunnettu, parhaat voimaa kehittävätkin ainekset kirkkaan ja puhtaan valon aikaansaamiseksi.

Lampupetrolilla oli vielä sekin moottoreihin nähden ikävä ominaisuus, että se sisälsi aineksia, jotka ovat kylläkin valaistustarkoituksiin sopivia, mutta moottoreissa käytettyinä eivät täydellisesti pala polttokammiossa, vaan pääsevät kammioon ohentaen voiteluöljyn siinä määrin, että liikkuvat metalliosat alkavat nopeasti kulua. Oli näin ollen välttämätöntä uusia moottoriöljy usein.

On sentähden varsin luonnollista, että maatalousmoottorien, traktorien ja petrolivenemoottorien omistajat toivoivat hartaasti parannusta tähän epäkohtaan, minkä oikean moottoripetrolin puute aiheutti. Ja heidän toiveensa toteutuivatkin. Shellin asiantuntijat keksivät pitkällisten tutkimusten ja kokeilujen jälkeen ratkaisun kysymykseen ja valmistivat petrolimoottoreille erikoisen polttoaineen, jolla on parhaat mahdolliset voimaominaisuudet ja joka samalla on yhtä huokeaa kuin tavallinen lampupetrolikin. Tuloksena oli:

SHELL MOOTTORIPETROLI

Tämä polttoaine eroaa lampupetrolista siinä, että se sisältää huomattavasti **enemmän voima-aineksia**, on **helpommin kaasuntuuvaa** eikä sisällä juuri nimeksikään voiteluöljyä ohentavia aineksia. Täydellisesti ei tätä ohentavaa vaikutusta voida mistään petrolista poistaa, mutta Shell moottoripetrolissa on **ohentava vaikutus mahdollisimman vähäinen**.

SHELL MOOTTORIPETROLI

estää harvinaisen hyvin moottorin nakuttamisen ja sitä käytettäessä ei pakoputkista tule juuri nimeksikään savua. Lisäksi säilyvät kynttilät puhtaina ja moottorin sytytys sekä käynti ovat tasaiset, mitkä seikat ovat varsin harvinaisia ilmiöitä lampupetrolia moottoreissa käytettäessä. Näiden seikkojen vuoksi Shell moottoripetroli

saavutti heti odottamattoman laajan käytön maassamme

ja nyt tuntuu moottorimiehistä todellakin oudolta, että laisinkaan on tultu toimeen ilman sitä. Missä vain nykyisin petrolimoottoreita on käytännössä, siellä tunnetaan Shell moottoripetroli ja sen edut. Tiedetään, että Shell moottoripetroli

lisää moottorin tehoa ja ikää.

Shell moottoripetroli on erikoisvalmiste traktoreita sekä raskaita vene- ja paikallismoottoreita varten. Raskailla moottoreilla tarkoitamme sellaisia, jotka on rakennettu bensiiniä raskaampaa polttoainetta varten. Käyttämällä Shell moottoripetrolia näissä koneissa huomaatte piankin, että moottorin teho on kasvanut, sen käynti pehmenyt ja polttoainekulutus pienentynyt puhumattaakaan siitä, että Shell moottoripetroli lisää moottorin ikää tuntuvasti.

HUOM.!

Lampuissa ja kaminoissa on taas luonnollisesti edullisinta käyttää nimenomaan juuri valaistus- ja lämmitystarkoituksiin soveltuva erikoisvalmistettamme:

SHELL VALAISTUSPETROLIA!

VOITELU.

On varsin tavallista, että käyttäjät ostavat moottoreihinsa halpoja voiteluöljyjä, jotta he saisivat käyttökustannukset mahdollisimman alhaisiksi. Koska petrolilaatuinen polttoaine pyrkii kuitenkin ohentamaan moottoriöljyä enemmän kuin bensiini, olisi näin ollen tärkeätä valita petrolimoottorin voiteluöljyt erittäin huolellisesti. Halpuus ei suinkaan saa olla yksinomaan määräävänä tekijänä moottoriöljyjen valinnassa. Ohenemisen aiheuttamien vahinkojen ehkäisemiseksi on valmistettu useita erikoisvoiteluöljyläatuja, joista m.m. Shell traktoriöljyt ovat tehokkaimmat, mutta varmin keino joka tapauksessa on, olkoonpa voiteluöljy mitä laatua tahansa, ettei sitä käytetä liian kauan. Tämä ei koske yksinomaan traktoreita vaan kaikkia petrolilla käyviä moottoreita.

Ei voida antaa mitään tarkalleen määrättyä sääntöä siitä, milloin ja kuinka usein moottoriöljy on uusittava, sillä

ohennuksen määrä ja tästä johtuva moottoriöljyn käyttöaika riippuu

1. käytetystä polttoaineesta.

2. koneen käyttötavasta ja kierrosluvusta, sillä moottorin työskennellessä paljon pienellä kuormituksella jäähtyy etulämmittäjä sikäli, ettei polttoaine ehdi muuttua kaasuseokseksi kulkiessaan polttokammioihin. Kone, joka jatkuvasti työskentelee täysin kuormitettuna, ei vakavasti kärsi ohennuksesta. Jäähdyttävävaippa olisi pidettävä mahdollisimman lämpimänä polttoainetiivistymisen vähentämiseksi silintereissä.

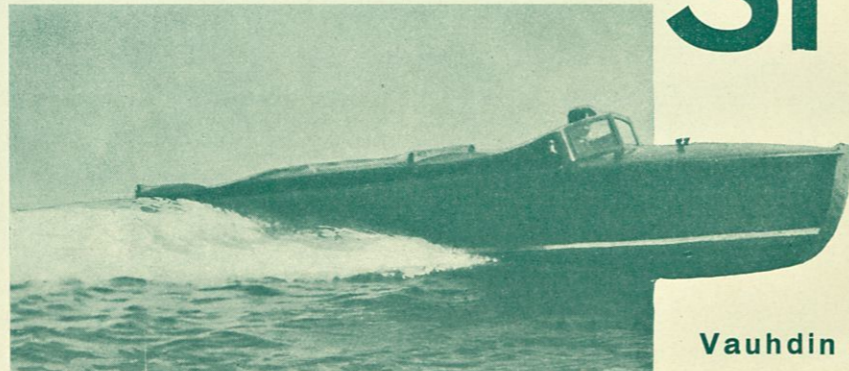
3. koneen mekaanisesta kunnosta. Kun männänrenkaat ovat kuluneet, pääsee polttoainetta suuremman määrin kammioon. Viallisista kynttilöistä tai magneetosta johtuva virheellinen sytytys edistää myös moottoriöljyn ohenemista.

4. liian aikaisesta bensiinin vaihtamisesta petroliin tai liian runsaasta ja sopimattomasta polttoaineseokoituksesta. Kun bensiiniä käytetään moottorin käyntiainepanaoaineena, on parasta antaa koneen käydä sillä jonkin aikaa ja vasta kun kone on lämmennyt siirtyä moottoripetrolin käyttöön.

Tavallisesti kyllä koneiden valmistajat ilmoittavat, milloin voiteluöljy eri konelajeissa on uusittava, ja ovatkin heidän antamansa ohjeet oikeita. Tämän vuoksi on tarkoin seurattava konetehtaiden antamia määräyksiä, koska tällöin säilyy moottori kauimmin kunnossa. Tehtaiden antamat ohjeet edellyttävät kumminkin, että käytetään ensiluokkaisia ja sopivia poltto- ja voiteluaineita, sillä ne ehkäisevät melkoisesti voiteluöljyohennusta ja siten lopullisesti takaavat käyttövarmuuden.

Yleensä on moottoriöljy uusittava traktoreissa joka 50 käyttötunnin jälkeen, mutta muutamissa venemoottoreissa, jotka työskentelevät pitämät ajat tasaisesti kuormitettuna, ovat pitemmätkin väliajat öljynvaih-dossa sallitut.

Ollessanne epä tietoiset siitä, miten pitkän ajan voitte antaa moottorin työskennellä voiteluöljyä vaihtamatta, pyydämme Teitä ystävällisesti kääntymään voiteluöljyosastomme puoleen, joka saatuaan Teiltä tarpeelliset tiedot koneenne rakenteesta, mallista, suuruudesta ja iästä, sekä sen työskentelytavasta, antaa Teille auliisti ohjeita voitelukysymyksessä.



Vauhdin iloa

SHELL

Taloudellista



Shell moottoriöljyjen suosittelutaulukko

TRAKTORIT					
Merkki	Kesä- öljy	Talvi- öljy	Merkki	Kesä- öljy	Talvi- öljy
Acme 35 P.S.	Triple	Double	International- Junior	Triple	Double
Austin	Triple	Triple	June	Triple	Double
Avance	Triple	Triple	Körting	Triple	Double
Blackstone	Triple	Double	Lanz	Double	Double
Büssing 55 P.S.	Triple	Double	M.A.N.	Triple	Double
Case	Triple	Double	Mc Cormic- Deering	Triple	Double
Caterpillar	Golden	Double	Massey-Harris	Triple	Double
Clayton	Triple	Double	Moline	Triple	Double
Cletrac	Triple	Double	Munktell	Triple	Double
Deering	Triple	Double	Parret	Triple	Double
Fiat	Triple	Double	Renault	Triple	Double
Fordson	Triple	Double	Ruston Hornsby	Triple	Double
Gardner	Triple	Double	Samson	Triple	Double
Gray	Triple	Double	Titan	Triple	Double
Hanomag	Triple	Double	Turner	Triple	Double
Holt	Triple	Double	Vallace	Triple	Triple
International- Harvester	Triple	Double			

MAATALOUS- JA VENEMOOTTORIT

Merkki	Kesä- öljy	Merkki	Kesä- öljy
Andros, kev. malli	Double	Kipinä, suomal.	Double
Andros, pain. malli	Triple	K. W. K., suomal.	Double
Archimedes Outboard	Triple	Laros Outboard	AeroShell
Archimedes Racer	AeroShell	Lockwood Outboard	Triple
Arch	Triple	Maybach	Triple
Alfa	Double	Miller	Double
B. M. W., saksal.	Triple	Niagara	Triple
B. M. W., suomal.	Triple	Nopsa Outboard, suomal.	Double
Bolinder	Double	Olympia, suomal.	Double
Buffalo	Triple	Osmo, suomal.	Double
Buffalo, pain. malli	Golden	Palmer	Double
Caille	Triple	Penta	Double
Chrysler	Triple	Penta Outboard	Triple
Daimler Benz	Triple	Penta Racer	AeroShell
Dodge	Double	Pyrhijä, suomal.	Double
Deutsch	Double	Red-Wing	Triple
Elto Outboard	Triple	Regal	Double
Ewinrude Outboard	Triple	Renault	Triple
Ewinrude Racer	AeroShell	Scripps	Triple
Fay-Bowen	Double	Soriano Outboard	AeroShell
Fiat	Triple	Sterling	Triple
Ford	Double	Tellus	Double
Gray	Triple	Thornycroft	Triple
Hanomag	Triple	Trim	Golden
Hartford	Triple	Trim Racer	AeroShell
International	Double	Triumph	Double
Johnson Outboard	Triple	Universal	Double
Johnson Racer	AeroShell	Viking	Triple
Kelvin	Triple	Wickström, suomal.	Golden
Kermath	Triple	Wisconsin	Triple
Kermath, pain. malli	Golden	Wolverine	Double

Suomalainen **SHELL** osakeyhtiö