



SHELL
VALOPETROLI





Entistä parempaa valoa

»Lampuseuduilla» ollaan nyt tyytyväisiä, sillä enää ei tarvitse kärsiä huonosta valaistuksesta. Epäpuhtaan ja savuavan petrolin aika on ollut ja mennyt Shell-valopetroli kehittää hämmästyttävän kirkkaan ja tasaisen valon ja se tekee petrolilampun käytön miellyttäväksi.

Asiantuntijoiden pitkäaikaisten kokeilujen ja tutkimusten perusteella on onnistuttu valmistamaan polttoaine, jonka valaisu- ja lämpö-ominaisuudet ovat huomattavasti suuremmat kuin »tavallisen lamppu-petrolin». Tämä erikoisvalmiste — Shell-valopetroli — kehittää voimakkaan, miellyttävän, silmiä säästävän valon. Sen synnyttämä liekki ei ole vedolle arka. Se ei muodosta savua, nokea tai epämieluisaa käryä — vaikka lampun sydän kierretään varsin korkealle.

Shell-valopetroli on helppojuoksuista, joten se nousee helposti ja tasaisesti lampun sydämeen. Tämä on suuri etu epäpuhtaisiin petrolilaatuihin nähden, jotka sisältävät runsaasti raskaita hiilivetyjä ja voiteluöljyjätteitä, koska sellaiset laadut palavat riutuvalla liekillä ja muodostavat karstaa.

Halutessanne rikkivapaata polttoainetta, pyytäkää Shell-valopetrolia. Rikkipitoisuus harmaannuttaa lampun lasin. On kuitenkin muistettava, että hyvääkin petrolia käytettäessä voi lasi harmaantua, jos lasi on uusi eikä tarpeeksi kovapintainen.

Mikäli lampussa on aikaisemmin käytetty muuta petrolilaatua kuin Shell-valopetrolia, on puhtaan ja savuamattoman liekin aikaansaamiseksi varmintä tyhjentää öljysäiliö entisestä polttoaineesta ja vaihtaa lamppuun uusi sydän tai koko lamppu on puhdistettava, minkä jälkeen lampun öljysäiliöön kaadetaan Shell-valopetrolia.

Shell-valopetroli vähentää vaivojanne, sillä se säilyttää lampun kauan puhtaana ja helpottaa lampun hoitoa.

Taloudellinen lämmitys

Osoitukseksi siitä, kuinka edullista Shell-valopetrolin käyttö on lämmitystarkoituksiin, esitetään seuraavassa pieni vertailu eri polttoaineiden lämpötehosta:

1 kg puuta	kehittää	3,300	lämpökaloreiaa
1 „ kaasua	„	4,500	„
1 „ puuhiiltä	„	6,500	„
1 „ kivihiiltä	„	6,500	„
1 „ 95 % alkoholia	„	6,860	„
1 „ koksia	„	7,000	„
1 „ Shell-valopetrolia	„	11,000	„

Paitsi korkeata lämpöarvoa on Shell-valopetrolilla vielä seuraavat edut:

Sen synnyttämä liekki on tasainen eikä muodosta savua eikä epämieluisaa hajua tai käryä. Sen käsittely on puhdasta ja siistä eikä siinä ole räjähdysvaaraa.

Shell-valopetroli on kevyttä ja vapaata vieraista aineksista. Se palaa kauan, on käytössä tehoisaa ja riittoisaa. Verrattuna muihin polttoaineihin Shell-valopetroli on taloudellista.

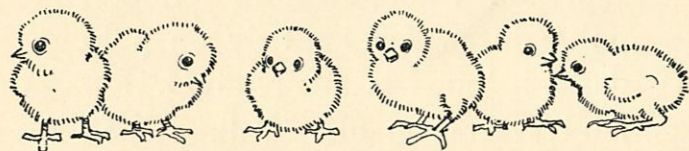
Shell-valopetrolia on saatavissa kautta maan kaikkialla asutuskeskuksissa ja maaseutupaikkakunnilla. Sitä voidaan käyttää tavallisissa priimuse- ja petrolikeittimissä sekä petrolikaminoissa.

Shell-valopetroli säästää kustannuksia, aikaa ja vai-voja. Shell-valopetroli takaa parhaat tulokset. Oman etunne vuoksi kysykää valaistuse- ja lämmitystarkoituksiin juuri Shell-valopetrolia. Shell-mootoripetroli on erikoisvalmiste moottoreita varten.

Miten keinohaudonta saadaan menestymään?

Vain voimakkaista, normaalisesti kehittyneistä poikasista voitte toivoa hyvin munivia kanoja. Haudontatulokset ovat taas kokonaan riippuvaisia lämmön tasaisuudesta — mitä tasaisempi lämpö, sitä paremmin kehittyneet, elinvoimaisemmat poikaset.

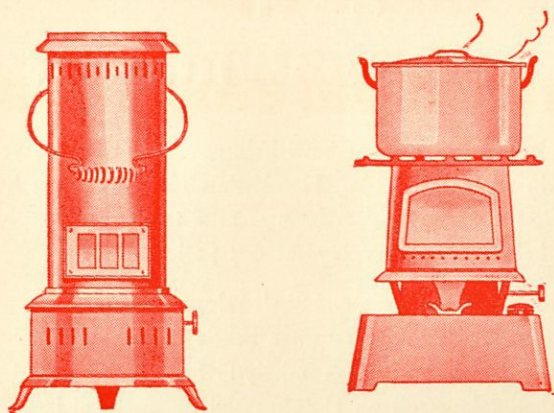
Siipikarjanhoitajat tietävät, että Shell-valopetroli kehittää ennen kaikkea tasaisen lämmön. Se muuttaa haudontakoneen ikäänkuin elolliseksi olennoiksi, poikasiaan miellyttävästi lämmittäväksi emoksi. Koska Shell-valopetroli on ehdottomasti puhdasta, ei lämmityksestä muodostu mitään myrkyllisiä, kanankasvatukselle tuhoisia kaasuja. Kun haudontakoneissa ja keinoemoissa palaa Shell-valopetroliä, kehittyy hyvä, tasainen, luotettava lämpö — juuri sellainen, jota poikaset tarvitsevat — ja Te voitte olla tuloksiin tyytyväinen.



**Älkää kysykö vain petrolia,
kysykää Shell-valopetroliä.**

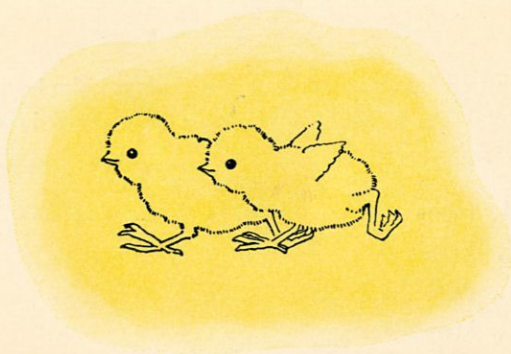
Shell-valopetroli on aina luotettavaa eikä sen laatu vaihtele. Sen palaminen on puhdasta. Se antaa hyvän tuloksen ja se on erikokoisesti sovellettu lamppuja, hautomakoneita, keinoemoja ja lämmityslaitteita varten. Parempien tuloksien takia siis varmuuden vuoksi

SHELL-VALOPETROLIA
— taloudellisesti edullista —



Shell-valopetroli vähentää polttoainekustannuksia, sillä se kehittää suuremman lämpötehon kuin muut polttoaineet. Sen käsittely on puhdasta, helppoa ja miellyttävää. Räjähdyksvaaraa ei ole. Valitkaa petrolikeitimien ja lämmityslaitteiden polttoaine oikein — varmuuden vuoksi Shell-valopetroli.

SHELL-VALOPETROLI
— taloudellisesti edullista —



Petrolin valinta haudontakoneihin ja keinoemoihin on mitä suurimmassa määrin luottamusasia, sillä mitä luotettavampi lämmitys, sitä paremmat ovat haudontatulokset. Teidän on hyvä muistaa, että Shell-valopetroli antaa erittäin tasaisen lämmön, eikä se käryä eikä savua. Shell-valopetroli on käytössä tehokas ja säästää aikaanne ja vaivaanne.

SHELL-VALOPETROLI
— taloudellisesti edullista —