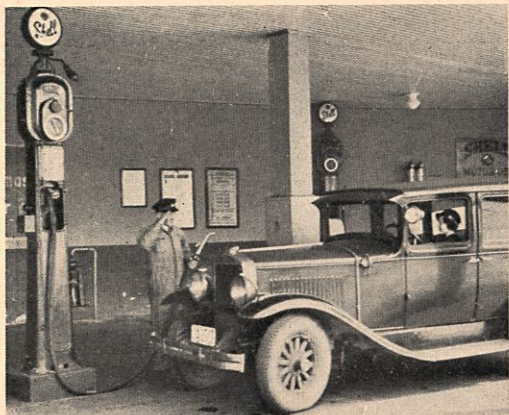




*Motto:*

*Yleisön tunnollinen palveleminen  
koituu omaksi hyödyksemme.*





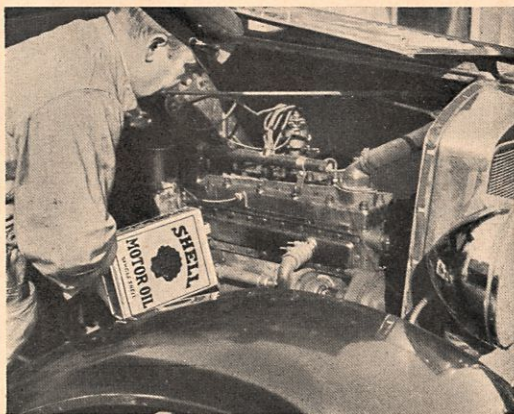
*Lausumme Teidät tervetulleeksi. Auton saa ammattitaitoista ja huolellista hoitoa.*



*Rasvaa puristetaan rasvakuppeihin ja jousiin.*



*Jarrut tarkistetaan.*



*Öljymäärä tarkastetaan. Öljyä lisätään tai öljy vaihdetaan kokonaan.*



*Jäähdyttäjään lisätään vettä tai „Thermenol” jäähdyttäjänestettä.*



## SHELL HUOLTO



yt voi autoileva yleisö matkoillaan saada Shell-huoltoasemilla kaikkea mitä he tässä suhteessa voivat toivoa. Ammattitaitoinen Shell-huoltomies tarkastaa auton huolellisesti. Hän tarkastaa bensiini-, öljy- ja vesimäärän, säätää sytytyksen, valaistuksen ja jarrut, täyttää kumit ilmalla määrysten mukaan, puhdistaa vaunukorin sisältä ja ulkoa, kiilloittaa sen, puhdistaa ikkunat, lyhdyt, valonheittäjät ja numerokilvet y. m. Hän antaa neuvoja auton korjaukseen nähden.

Autoilevan yleisön mukavuudesta on hyvin huolehdittu. Asiakkaiden käytettävänä on myöskin puhelin, odotus- ja pesuhuone sekä W.C. Paketteja voidaan jättää ja noutaa, linja-autojen, junien ja laivojen meno- ja tuloajoista saadaan tietoja, samaten teistä, kaduista y. m. Shell-huoltoasema on autoilevan yleisön lähtö- ja tuloasema, jolla valpas Shell-huoltomies aina on asiakkaan käytettävissä.

## Shellin autohuoltoasemilla saatte

**nopean, tarkkaavaisen, Shellin voittamattomia huolellisen ja ammattitaitoisia tuotteita: Shell bensiiniä, toisen, ankaran valvonnan alaisen palveluksen. Shell moottoriöljyä & rasvoja ja Shell Car Polish.**

Huomautukset ja toivomukset  
lähetettäköön meille Helsinkiin.



SUOMALAINEN SHELL OSAKEYHTIÖ



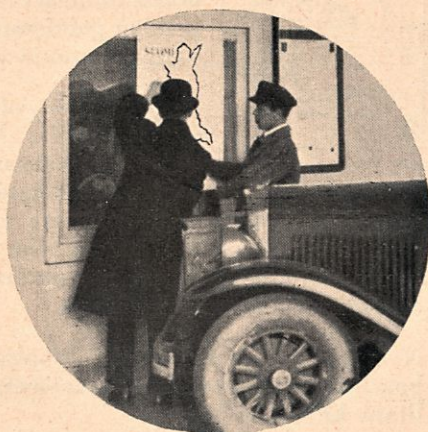


*Kumit tarkastetaan huolellisesti, korjataan ja täytetään ilmalla määräysten mukaan.*

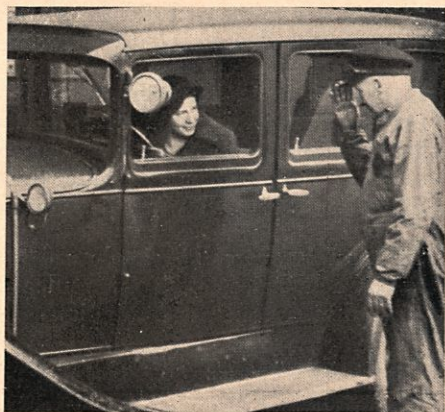
*Annetaan tietoja teistä, kaduista y.m.*



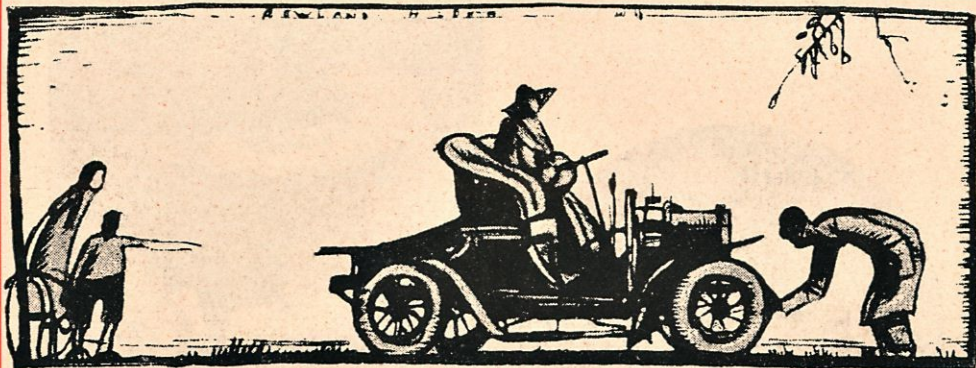
*Autonne puhdistetaan ja kiilloitetaan „Car Polish”illa.*



*Ikkunat, lyhdyt, valonheittäjät ja numerokilvet puhdistetaan.*



*Kiitämme Teitä käynnistänne ja toivomme Teidän olevan tyytyväinen palvelukseemme. Toivotamme Teille hauskaa matkaa iloiseen jälleennäkemisen toivossa.*



## ENNEN JA NYT



uinka huomattavasti paremmassa asemassa onkaan meidän päiviemme autoilija verrattuna edeltäjänsä vain muutamia vuosikymmeniä sitten!

Jo yksistään polttoainekysymys oli ennen vaikeasti ratkaistavissa. Pitemmille matkoille lähtiessään ei autoilija koskaan voinut olla varma siitä, saisiko hän käyttökelpoista moottorin polttoainetta matkan varrella tai olisiko polttoainetta yleensä edes saatavissa. Nykyaikaisesta autohuollosta ei silloin ollut vielä puhuttakaan. Näin ollen oli luonnollista, että pitemmän automatkan onnistuminen siihen aikaan oli suuresti sattuman varassa.

Nykyisin kiintyy huomio erikoisesti tiheään, yli maan ulottuvaan bensini- ja huoltoasemaverkostoon. Kaikki nämä asemat ovat autoilijain käytettävissä.

Meidän aikamme autoilu on varmasti niin hyvin rauhan kuin sodan-kin aikana yksi kaikkein tärkeimpiä jokapäiväisen elämän tekijöitä.

Hyvin käsittäen tämän on Shell aina pitänyt autoilijain parhainta palvelusta tärkeimpänä tehtävänä. Tämä tapahtuu ennen kaikkea hankkimalla ja myymällä ainoastaan korkeinta laatua olevia tuotteita sekä tarjoamalla autoilijoille ammattitaitoista autohuoltoa kaikilla Shell-huoltoasemilla. (Katso kuvia lehtisen sisällä.)

Shell-huoltoasemalla ei ole mitään tarpeetonta ylellisyyttä. Kuten koko Shell-järjestön yleensä, tulee myös Shell-huoltoaseman olla todella hyödyllinen tekijä taloudellisessa elämässä ja etenkin autoilun alalla.

Näissä pyrkimyksissämme luotamme autoilijoiden auliiseen tukeen.

Asemiemme autohuoltoa koskevat huomautukset ja toivomukset ovat meille tervetulleet.





aikka kahdella eri moottoribensiinillä olisikin jokseenkin sama ominaispaino, voi toinen laatu kuitenkin muiden ominaisuuksiensa perusteella olla käyttöarvoltaan paljon parempaa kuin toinen, joten siis bensiiniä ei pidä arvostella yksinomaan ominaispainon mukaan.

Nykyinen moottoritekniikka asettaa nim. entistä suurempia erikoisvaatimuksia polttoaineelle, jotta moottorilla saavutetaisiin paras taloudellinen tulos. Bensiini ei saa sisältää moottoria vahingoittavia aineita, moottorin tulee lähteä sillä helposti käyntiin, sen tulee olla puristuskestävää, t. s. moottorin tulee kehittää sillä suurimman tehonsa, sillä täytyy olla sopiva tislauks, jotta palaminen olisi mahdollisimman tasainen ja täydellinen j. n. e.

Puhdasta, tarkoitustaan vastaavaa moottoribensiiniä voidaan saada ainoastaan sekoittamalla sopivassa suhteessa määrättyjä ominaisuuksia täyttäviä bensiinilaatuja.

Omistuen valtavia öljykenttiä eri osissa maailmaa on Shellillä aina suurimmat mahdollisuudet jatkuvasti valita sopivimmat ja luotettavimmat raaka-aineet puhtaimman ja parhaimman moottoribensiinin valmistukseen. Tästä johtuukin Shell-moottoribensiinin saavuttama suuri menestys. Se on jatkuvien tieteellisten ja käytännöllisten kokeiden tulos.

Samat seikat ovat vaikuttaneet myöskin Shell-öljyjen erinomaiseen laatuun ja niiden suureen menestykseen. Shell-suositteleva taulukko on autoilijan luotettava opastaja. Uusi Shell-suositteleva taulukko on kaikilla Shell-aseilla nähtävänä.

Shell-tuotteiden jatkuva ja oikea käyttö on osoittautunut taloudelliseksi ja luotettavaksi.

Kehitetty Shell-huolto tarjoaa autoilijalle lisäksi vielä huomattavia etuja. Katsokaa tämän lehtisen keskisivua, jossa lähemmin kerrotaan Shell-huollosta.



#### Huomautus.

Bensiinin ominaispaino on autoilijalle nykyisin ainoastaan ylimalkainen laadun määrittelijä, minkä avulla hän muun muassa voi todeta, ettei bensiiniin ole sekoitettu petroolia tai muita raskaita aineita. (Shell-moottoribensiinin ominaispaino on  $+ 15^{\circ} \text{C}$  lämmössä noin 0,715). Shell-bensiini on koko matkan tuotantopaikalta pumppuun asti lyijykkeen suojaama, mikä parhaiten takaa sen puhtauden.

