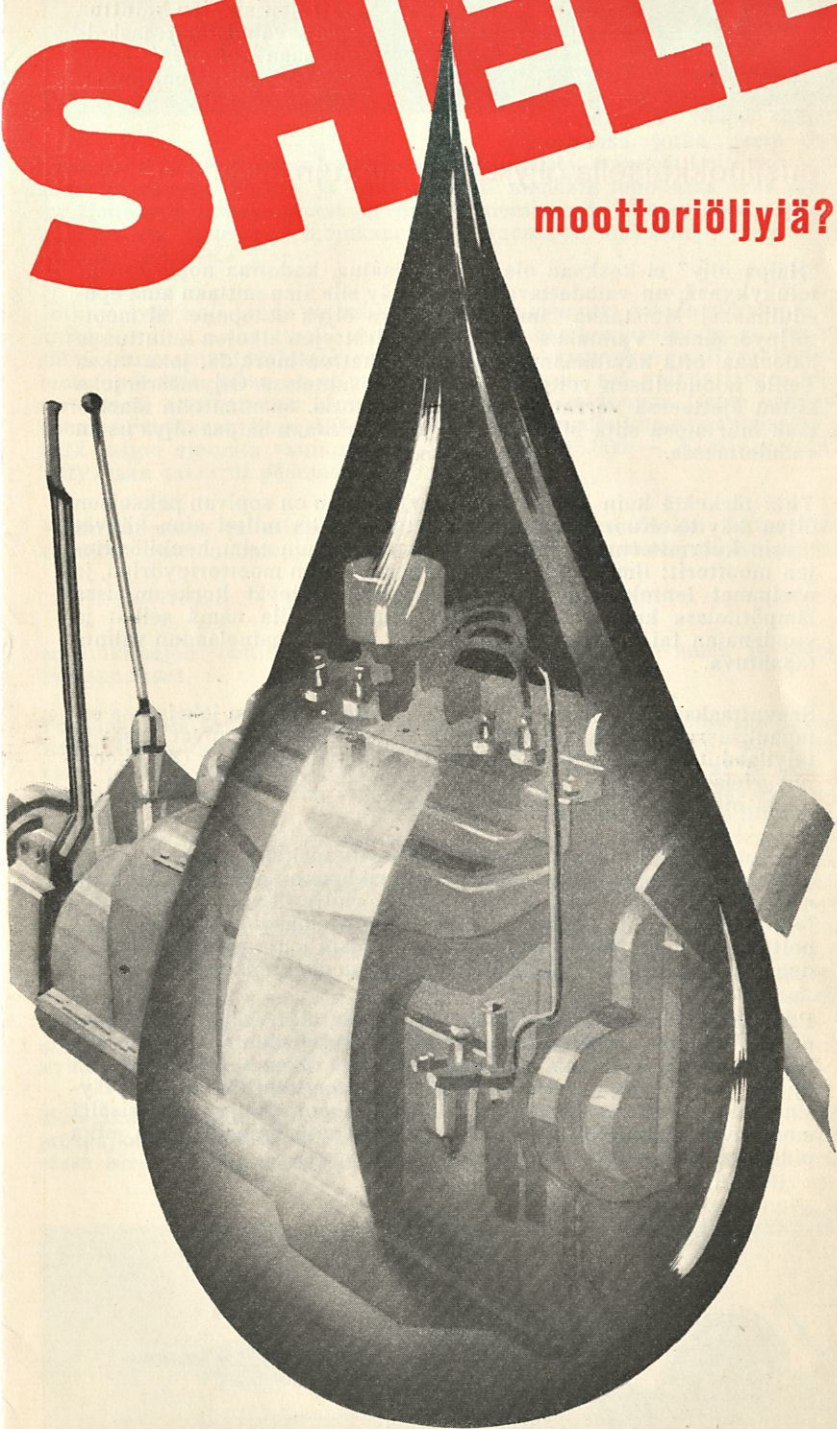
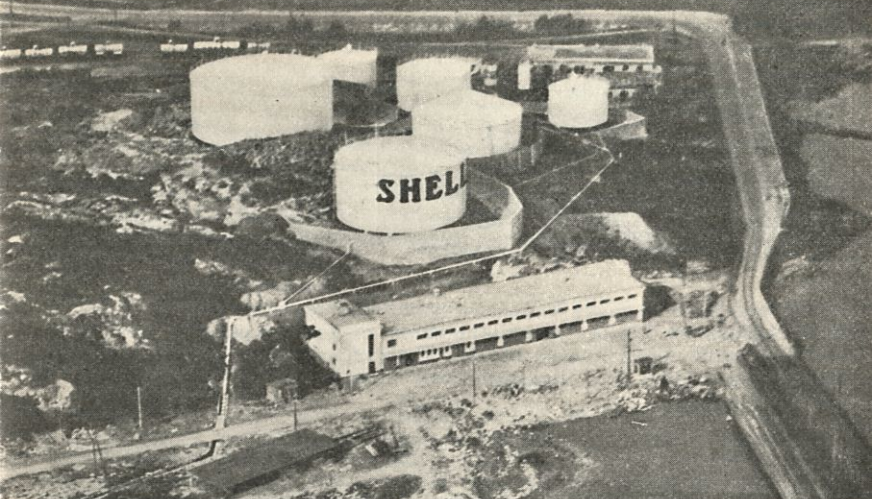


Miksi

# SHELL

moottoriöljyjä?





*Shellin Sörndästen varasto*







## Paitsi

mahdollisimman pieniä kuluja toivoo jokainen moottorimies, että kulut jakaantuisivat mahdollisimman pitkälle ajalle. Kuitenkin voi väärä säästäväisyys johtaa hänet käyttämään halpoja öljyjä, usein tuntematonta valmistetta. Nämä säästöt ostoissa, jotka usein ovat

ainoastaan pienenä osana kokonaiskustannuksista, menevät kuitenkin hukkaan kasvaneen poltto- ja voiteluaineen menekin muodossa sekä moottoriajoneuvon nopeammassa arvon vähenemisessä, johtuen suuremmasta kulumisesta, jollei nyt ollenkaan oteta huomioon mahdollisuutta koneen rikkoontumiseen.

Jotkut eivät heti joudu vastaamaan teoistaan, mutta jokainen huomaa ne kuitenkin heti maksettuaan ensimmäisen suuren korjauslaskun ja etenkin silloin, kun auton vaihtaminen uuteen tulee kysymykseen. Hyvin hoidetuista vaunusta, jossa on ollut vähän korjattavaa, saa vaihdettaessa huomattavasti korkeamman hinnan kuin huonosti hoidetusta. Usein nähdään vaunu arvioitavan Smk. 5.000: — arvoiseksi, samalla kun samanlaisesta ja yhtä paljon ajetusta vaunusta maksetaan Smk. 15.000: —. Ei siis ole säästetty vaan tuhlatu pääomaa.

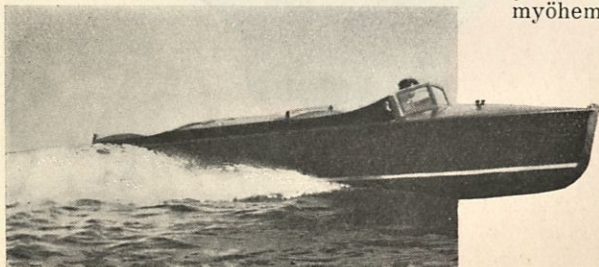
Auton toiminta ja elinikä ovat nimittäin suureksi osaksi riippuvaiset käytetyn voiteluaineen laadusta sekä voiteluun kiinnitetystä huomiosta.

## Ensiluokkaisilla voiteluaineilla suoritettu oikea voitelu

on tinkimätön vaatimus, jotta saavutettaisiin käyttövarmuus ja pienet kustannukset.

Voiteluaineita valitessa pitäisi aina ajatella: voitelevatko ne tosiaan hyvin? Mutta koska on miltei mahdotonta arvioida öljyn laatua sen värin mukaan tai "koetteleamalla" sitä sormilla, kuten jotkut luulevat ja kun ei mitään huomattavaa eroa ensimmäisten ajojen aikana ole havaittavissa hyvien ja ala-arvoisten öljyjen välillä, havaitsee yleensä vasta liian myöhään erehtyneensä. Öljynosto muodostuu siten luottamusasiaksi. Mutta muissakaan asioissa ette luota tuntemattomiin — vielä vähemmän älkää tehkö sitä silloin, kun ostate öljyä kallista moottorianne varten. Älkää antako viekotella itseänne ostamaan "halpaa öljyä", vaikka jonkun pennin säästäminen litraa kohti houkutteleeekin, sillä yhdeksässäkymmenessä-yhdeksässä tapauksessa sadasta saatte silloin öljyä, jonka alkuperää ei edes myyjä tiedä ja jonka voiteluominaisuudet ovat kaikkea muuta kuin hyvät. Kääntykää sensijaan tunnetun liikkeen puoleen, joka itse teknillisten asiantuntijoiden ja kemistien avulla tarkastaa sekä öljyjensä valmistusta että myyntiä, ja jonka nimi on ensiluokkaisen laadun ja voitelukyvyyn varmana takeena.

Muistakaa myöskin, että öljynvaihdon laiminlyöminen lyhentää tietä korjauspajaan. Älkää koskaan antako moottorissa, vaihdelaatikossa ja kardaanissa olevan öljyn menettää voitelukykyänsä, sillä suojatessaan konetta kulumiselta kuluu öljy itse ja menettää ennemmin tai myöhemmin suojelevat omi-







naisuutensa. Öljy on siis säännöllisesti vaihdettava ja huomauttavat moottorien valmistajat tavallisesti tästä ohjekirjassaan. Määrätessään öljyn vaihdettavaksi määrättyjen aikojen kuluttua ovat valmistajat laskelmissaan ottaneet huomioon ne ominaisuudet, jotka

## ensiluokkaisella öljyllä samoinkuin hyvällä polttoaineella on.

”Halpa öljy” ei koskaan ole parasta laatua, kadottaa nopeasti voitelukykynsä, on vaihdettava usein ja käy siis ajan mittaan aina epäedulliseksi. Muistakaa tämä kun ostatte öljyä autoon tai moottoripyöräänne. Vaihtakaa öljy aina määrättyjen aikojen kuluttua ja katsokaa, että käyttämänne öljy on tunnettua merkkiä, joka takaa Teille taloudellisen voitelun kaikissa olosuhteissa. Öljymäärä, joka kuluu ajettaessa verrattain tiivistä moottoria, on nimittäin ainoastaan murto-osa siitä öljymäärästä, joka tarvitaan halpaa öljyä usein vaihdettaessa.

Yhtä tärkeätä kuin hyvän öljyn käyttäminen on sopivan paksuisen öljyn käyttö. Kuorma-autojen moottorit, jotka miltei aina käyvät täysin kuormitettuina, rasittuvat enemmän kuin esim. henkilöautojen moottorit; ilmajäähdytetyt moottorit, kuten moottoripyörien, ja useimmat lentokoneiden moottorit työskentelevät korkeammassa lämpötiloissa kuin vesijäähdytetyt. Huomioimalla nämä seikat ja vuodenajan tai ilmastolliset olosuhteet on voiteluainelaadun valinta tapahtuva.

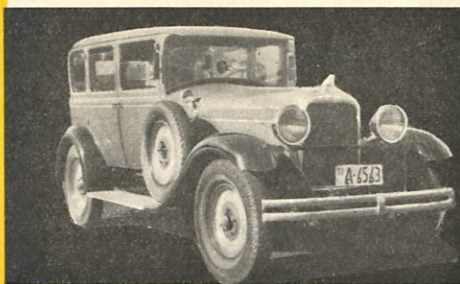
Saavuttaakseen parhaan mahdollisen voitelutuloksen jokaisessa eri tapauksessa on Shell kokeillut eri automerkeille sopivat kesä- ja talvilaadut ja näistä Shell-moottoriöljyistä (Shell Motor Oils) koonnut yleisön ohjeeksi suosittelutaulukon, — Shell voiteluohjeita — joista otteita on tämän lehtisen lopussa.

Shell-moottoriöljyillä on erinomainen tarttumiskyky ja muodostavat sentähden kestäväen öljykalvon, joka ei rikkoonnu edes suurissakaan rasituksissa. Palaessaan jää Shell-moottoriöljystä vain vähäisen jätettä, ollen ne niin pehmeitä, että ne suurimmaksi osaksi poistuvat polttokammioista pakokaasujen mukana. Tästä johtuu polttokammioiden puhtaus, eikä käyttöhäiriöitä karstanmuodostumisen takia synny.

Parastakaan voiteluöljyä ei kokonaan voi käyttää hyväkseen, jos huonoa polttoainetta käytetään. Haluamatta yksityiskohtaisemmin käsitellä bensiiniä huomautamme kuitenkin, että oikea bensiini — kuten Shell — palaa täydellisesti moottorissa, moottori kehittää sillä aina täysin koko lasketun tehonsa, se ei ohenna moottoriöljyä eikä sisällä moottorille vahingollisia aineita — kaikki tärkeitä ominaisuuksia, jotka pidentävät moottorin elinikää.







## Henkilöautojen voiteluohjeet

Lämpötilan ollessa säännöllisesti  $\pm 0^{\circ}\text{C}$  ja  $-15^{\circ}\text{C}$  välillä on käytettävä talviöljyä. Kun lämpötila pitemmän aikaa on alle  $-15^{\circ}\text{C}$ , on Shell Super Cold öljyä käytettävä.

Automerkki	Voiteluaine					
	Moottori		Vaihdelaatikko		Tasauspyörästö	
	Kesällä	Talvella	Kesällä	Talvella	Kesällä	Talvella
Auburn	Triple	Double	Gearoil	Gearoil Light	Gearoil	Gearoil Light
Buick	Triple	Double	Gearoil	Gearoil Light	Gearoil	Gearoil Light
Buick v. 1934 malli	Double	Super Cold	Gearoil	Gearoil Light	Gearoil	Gearoil Light
Cadillac	Triple	Double	Gearoil	Gearoil Light	Gearoil	Gearoil Light
Chevrolet	Double	Super Cold	Gearoil	Gearoil Light	Gearoil	Gearoil Light
Chrysler, kaikki mallit	Triple	Double	Gearoil	Gearoil Light	Gearoil	Gearoil Light
Citroen	Triple	Super Cold	Gearoil Light	Gearoil Light	Gearoil Light	Gearoil Light
Delage	Triple	Double	Golden	Golden	Gearoil	Gearoil Light
Dodge	Triple	Double	Gearoil	Gearoil Light	Gearoil	Gearoil Light
Erskine	Double	Double	Gearoil	Gearoil Light	Gearoil	Gearoil Light
Essex	Double	Double	Gearoil	Gearoil Light	Gearoil	Gearoil Light
Fiat	Triple	Double	Gearoil	Gearoil Light	Gearoil	Gearoil Light
Ford, A, AF, AB, ABF, V. 8, Y. 8.	Triple	Single	Gearoil	Gearoil Light	Gearoil	Gearoil Light
Graham-Paige	Triple	Double	Gearoil	Gearoil Light	Gearoil	Gearoil Light
Hudson	Double	Double	Gearoil	Gearoil Light	Gearoil	Gearoil Light
La Salle	Triple	Double	Gearoil	Gearoil Light	Gearoil	Gearoil Light
Lincoln	Triple	Double	Gearoil	Gearoil Light	Gearoil	Gearoil Light
Marmon	Triple	Double	Gearoil	Gearoil Light	Gearoil	Gearoil Light
Mercedes-Benz 170, 200, 290, 370, 500, 770	Aero-Shell t. Triple	Super Cold	Gearoil	Gearoil Light	Gearoil	Gearoil Light
Mercedes-Benz 380, 710	Aero-Shell t. Triple	Double	Gearoil	Gearoil Light	Gearoil	Gearoil Light
N. A. G., 4-syl. 6/28 hv.	Aero-Shell t. Triple	Double	Gearoil	Gearoil	Gearoil	Gearoil
N. A. G., 6-syl. 13/75 hv.	Triple	Double	Gearoil	Gearoil	Gearoil	Gearoil
N. A. G., 8-syl. 92 hv.	Triple	Double	Gearoil	Gearoil	Gearoil	Gearoil
Nash	Double	Double	Gearoil	Gearoil Light	Gearoil	Gearoil Light
Oldsmobile	Double	Double	Gearoil	Gearoil Light	Gearoil	Gearoil Light
Packard	Triple	Double	Gearoil	Gearoil Light	Gearoil	Gearoil Light
Packard, v. 1934 malli	Double	Super Cold	Gearoil	Gearoil Light	Gearoil	Gearoil Light
Reo	Triple	Double	Gearoil	Gearoil Light	Gearoil	Gearoil Light
Reo, v. 1934 malli	Double	Super Cold	Gearoil Light	Gearoil Light	Gearoil	Gearoil Light
Rolls Royce	Aero-Shell	Aero-Shell	Golden	Golden	Gearoil	Gearoil Light
Studebaker	Double	Double	Gearoil Light	Gearoil Light	Gearoil Light	Gearoil Light
Stutz	Triple	Double	Gearoil Light	Gearoil Light	Gearoil Light	Gearoil Light
Volvo 4-syl.	Double	Double	Gearoil	Gearoil Light	Gearoil	Gearoil Light
Volvo 6-syl.	Double	Super Cold	Gearoil Light	Gearoil Light	Aero-Shell	Volvo Erikoisöljy N:o 1
Willys Knight	Triple	Double	Gearoil	Gearoil Light	Gearoil	Gearoil Light
Willys, v. 1934 malli	Double	Super Cold	Gearoil	Gearoil Light	Gearoil	Gearoil Light

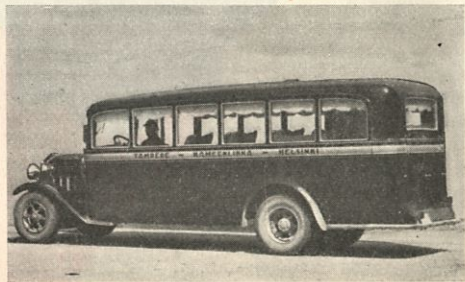
Golden Shellin asemasta suositellaan AeroShelliä ja Triple ja Double Shellin asemasta Shell Voltol'ia. Kilpailuissa käytetään AeroShelliä.

# Kuorma-autojen ja omnibussien voiteluohjeet

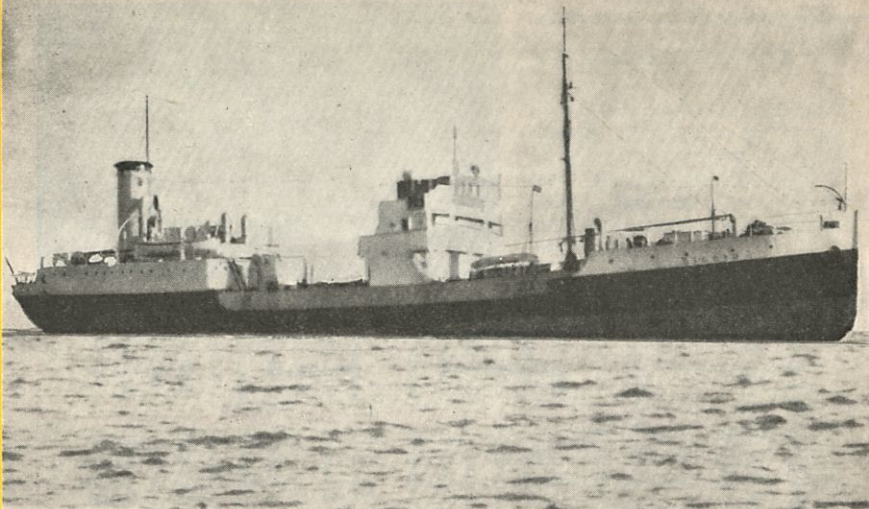
Lämpötilan ollessa säännöllisesti  $\pm 0^{\circ}\text{C}$  ja  $-15^{\circ}\text{C}$  välillä on käytettävä talviöljyä. Kun lämpötila pitemmän aikaa on alle  $-15^{\circ}\text{C}$ , on Shell Super Cold öljyä käytettävä.

Automenkki	Voiteluaine					
	Moottori		Vaihdelaatikko		Tasauspyörästö	
	Kesällä	Talvella	Kesällä	Talvella	Kesällä	Talvella
Berliet . . . . .	Triple	Double	Gearoil	Gearoil Light	Gearoil	Gearoil
Brockway . . . . .	Triple	Double	Gearoil	Gearoil Light	Gearoil	Gearoil
Chevrolet . . . . .	Triple	Double	Gearoil	Gearoil Light	Gearoil	Gearoil
Dodge . . . . .	Triple	Double	Gearoil	Gearoil Light	Gearoil	Gearoil
Fiat . . . . .	Golden	Double	Gearoil	Gearoil Light	Gearoil	Gearoil
Ford (AA) . . . . .	Triple	Super Cold	Gearoil	Gearoil Light	Gearoil	Gearoil
Ford (TT) . . . . .	Single	Single	*	*	Gearoil	Gearoil
G.M.C. (kaikki mallit) . . . . .	Triple	Double	Gearoil	Gearoil Light	Gearoil	Gearoil
Graham Brothers . . . . .	Triple	Double	Gearoil	Gearoil Light	Gearoil	Gearoil
International Harvester . . . . .	Triple	Double	Gearoil	Gearoil Light	Gearoil	Gearoil
N.A.G. . . . .	Triple	Double	Gearoil	Gearoil Light	Gearoil	Gearoil
Reo . . . . .	Triple	Double	Gearoil	Gearoil Light	Gearoil	Gearoil
Scania-Vabis . . . . .	Triple	Double	Gearoil	Gearoil Light	Gearoil	Gearoil
Studebaker . . . . .	Triple	Double	Gearoil	Gearoil Light	Gearoil	Gearoil
Volvo (4 syl.) . . . . .	Triple	Double	Gearoil	Gearoil Light	Gearoil	Gearoil
Volvo (6-syl.) . . . . .	Triple	Double	Gearoil	Gearoil Light	Gearoil	Gearoil

\*) Moottorista tuleva öljy voitelee vaihdelaatikon.







*Suomalainen Shell Oy:n tankkilaiva "M/S Sigrid"*

Täysin nauttiaksenne siitä hyödystä ja huvista, jota autoonne tai moottoripyöräänne kiinnittämä pääoma edellyttää, on Teidän muistettava seuraavat voitelua koskevat neuvot:

1

Käyttäkää aina voiteluun *ensiluokkaista, tunnettua moottoriöljyä* — *Shell-moottoriöljyä*.

2

Vaihtakaa öljy aina ohjevihkosessa määrättyjen väliaikojen kuluttua.

3

Seuratkaa aina tarkoin *Shell-voiteluohjeita*, jolloin käytätte oikeata öljylaatua eri vuodenaikoina.

4

Käyttäkää aina *ensiluokkaista, tunnettua bensiiniä* — *Shell-bensiiniä*.



# Moottoripyörien voiteluohjeet

Moottoripyörämerkki	Voiteluaine		
	Moottori		Vaihdelaatikko
	Kesällä	Talvella	
A.B.C. . . . .	Golden	Triple	Gearoil
Ariel . . . . .	Golden	Golden	Gearoil
B.S.A. . . . .	Golden	Golden	Gearoil
Cleveland . . . . .	Triple	Triple	Gearoil
D.K.W. . . . .	Golden	Triple	Gearoil
Excelsior (U.S.A.) (Super X) .	Golden	Golden	Gearoil
"    (Super X-Sport) .	Golden	Golden	Gearoil
"    (2-taht. ja Bradshaw)	Triple	Triple	Gearoil
"    (J.A.P. ja Blackburne)	Golden	Golden	Gearoil
Harley Davidson . . . . .	Triple	Triple	Triple
Husqvarna . . . . .	Golden	Triple	Gearoil
Indian . . . . .	Triple	Triple	Gearoil
James . . . . .	Golden	Golden	Gearoil
"    (2-taht.) . . . . .	Triple	Triple	Gearoil
New Imperial . . . . .	Golden	Golden	Gearoil
N.S.U. . . . .	Golden	Triple	Gearoil
Raleigh (S.V.) . . . . .	Triple	Triple	Gearoil
Rex (Acme) (J.A.P.) . . . . .	Golden	Golden	Gearoil
"    (A.Z.A.) . . . . .	Triple	Triple	Gearoil
Rex (Ruotsi) . . . . .	Triple	Triple	Gearoil
Royal Enfield . . . . .	Triple	Triple	Gearoil
"    (O.H.V.) . . . . .	Golden	Triple	Golden
"    (S.V.) . . . . .	Triple	Triple	Golden
Rudge-Whitworth . . . . .	Golden	Triple	Golden
Sarolea . . . . .	Triple	Double	Gearoil
Triumph . . . . .	Golden	Golden	Gearoil
"    (2-taht.) . . . . .	Triple	Triple	Gearoil
Wanderer . . . . .	Golden	Triple	Gearoil

Kylminä talvina voi Golden Shellin asemasta käyttää Triple Shelliä ja Triple Shellin asemasta Double Shelliä.

Urheilu- ja kilpailukoneissa käytetään AeroShelliä.

