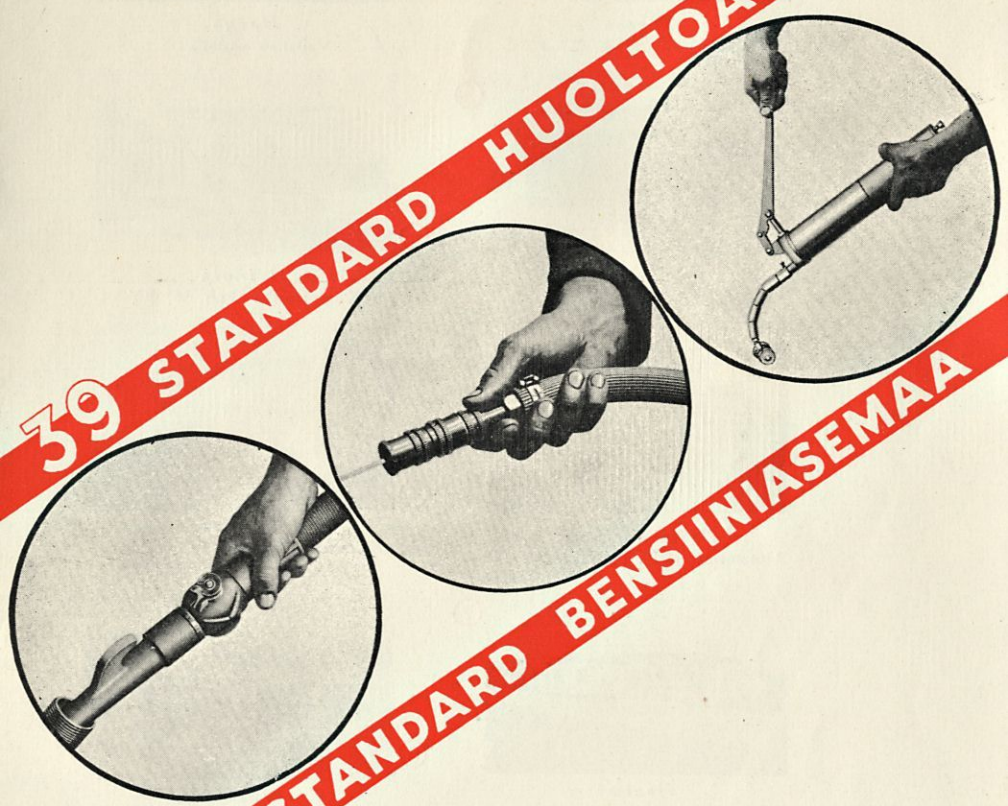


39 STANDARD HUOLTOASEMAA

YLI 1400 STANDARD BENSIINIASEMAA



Me teemme työn-
nauttikaa
Te ajosta



Forssa
Vanhalla torilla Puh. 287 PTO



Haaga
Valtatien varrella T



Hamina
Rauhankatu 1 PT



Heinola
Kauppatorilla Puh. 56 PT



Hämeenlinna
Rantatorin varrella Puh. 274 PTAO



Joensuu
Kulmittain Kaupungintalon kanssa
Puh. 414 PTAO



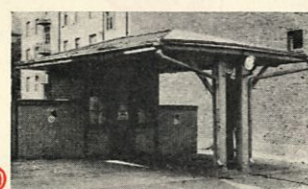
Iisalmi
Satamakatu 14 Puh. 152 PTO



Jyväskylä
Vapaudenkatu 56 Puh. 804 PTAO



Kemi
Tornion aukean laidassa Puh. 375 PTAO



Kotka
Iso Satamakatu 19 Puh. 971



Kouvola
Valtakadun varrella Puh. 112 PTO



Kuopio
Puijonkatu 27 Puh. 161 PTAO



Kymi
Valtatien varrella Puh. 9



Lahti
Harju- ja Vesijärvenkadun kulmauksessa Puh 739 PTAO



Helsinki
Pohj. Makasiininkatu 5 Puh. 39 869 PTAO



Lauttakylä (Huittinen)
Valtatien varrella Puh. 55 PTAO

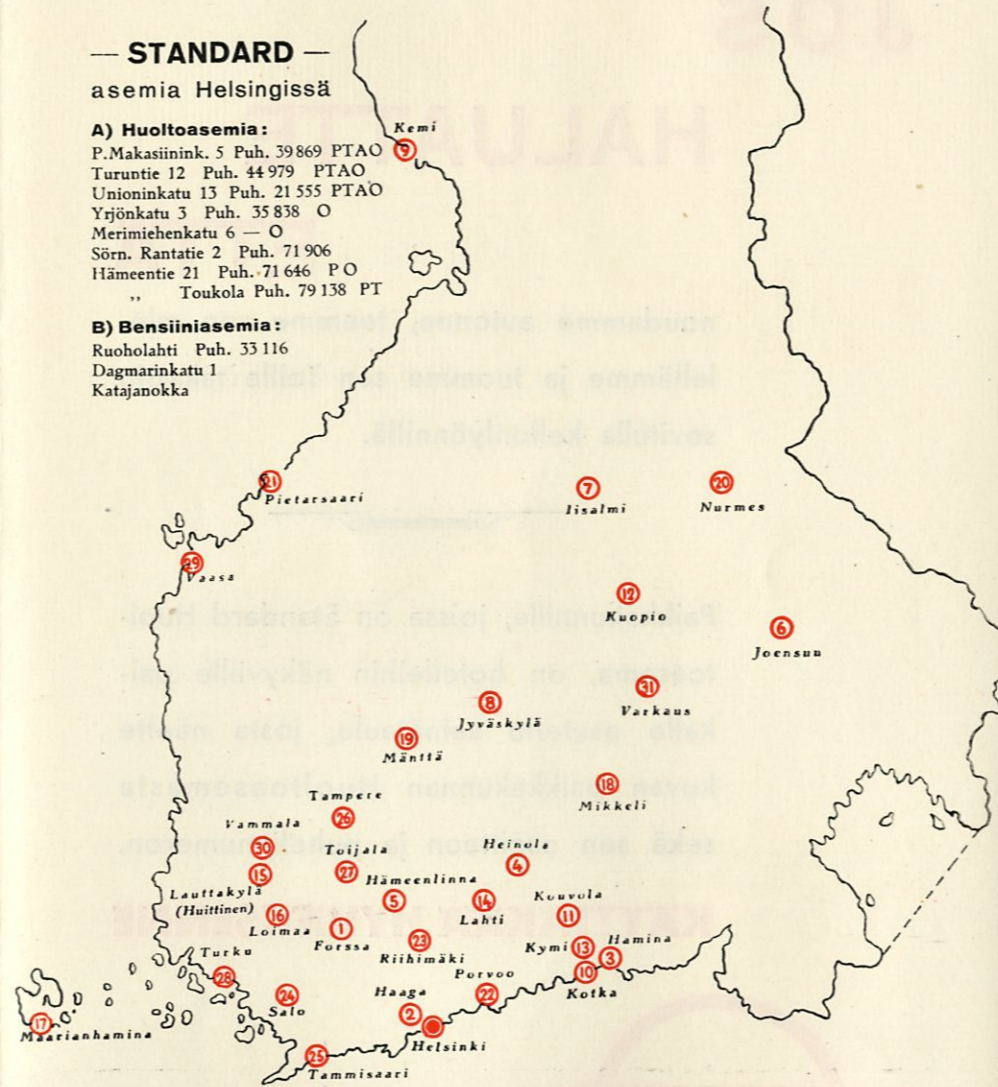
— STANDARD — asemia Helsingissä

A) Huoltoasemia:

P. Makasiinink. 5 Puh. 39 869 PTAO
Turuntie 12 Puh. 44 979 PTAO
Unioninkatu 13 Puh. 21 555 PTAO
Yrjönkatu 3 Puh. 35 838 O
Merimiehenkatu 6 — O
Sörn. Rantatie 2 Puh. 71 906
Hämeentie 21 Puh. 71 646 PO
„ Toukola Puh. 79 138 PT

B) Bensiiniasemia:

Ruoholahti Puh. 33 116
Dagmarinkatu 1
Katajanokka



Loimaa
Läntisen Valtakadun ja Siltakadun kulmauksessa Puh. 20 PTAO



Maarianhamina
Ny- ja Strandgatanin kulmauksessa

Kuvien alla olevien kirjainten merkitykset:

P = Pesulaitteet.

A = Lämmin autosuoja.

T = Täydellinen voitelu.

O = Odotus-, peseytymishuone ja WC.



Mikkeli
Raatihuoneenkatu 12 Puh. 647 PTAO



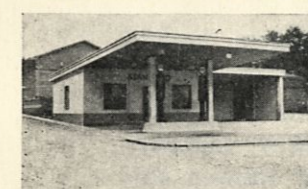
Mänttä
Asema-alueella



Nurmes
Kauppatorin varrella Puh. 194 T



Pietarsaari
Kauppiaskatu 10 Puh. 227 PTAO



Porvoo
Rihkam. varrella Puh. 395 PTAO



Riihimäki
Kauppakatu 17 Puh. 636 PTAO



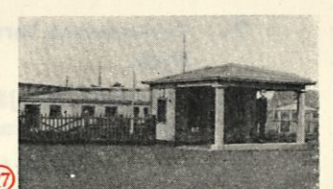
Salo
L. Siltakatu 13 Puh. 175 PT



Tammisaari
Nikolainkatu Puh. 1412 PTA



Tampere
Pyynekintorin varrella Puh. 2888 PTAO



Toijala
Valtatien varrella Puh. 145 TO



Turku
Uudenmaan tulli Puh. 192 PTAO



Vaasa
Kauppatorin varrella Puh. 1009 PTAO



Vammala
Valtakadun varrella Puh. 190 PTAO



Varkaus
Savontie 4 Puh. 430 —



STANDARD HUOLTO

Standard Huoltoasemilla Te saatte kaiken haluamanne palvelun. Ilman vähäisintäkään vaivannäköä Te saatte bensiinisäiliönne nopeasti täytetyksi ja öljymäärän tarkistetuksi. Öljyä vaihdettaessa sekä vaunua voideltaessa kiinnitetään auton konepellin alla olevaan jäähdyttäjän tukirautaan n. s. **tarkkailukortti**, johon on merkitty siihen asti ajamanne kilometrimäärä. Tästä kortista Teidän on myöhemmin helppo katsoa milloin seuraava öljyvaihto tai voitelu on tehtävä.

STANDARD HUOLTOMIEHET:

1. Tarkastavat tarvitseteko bensiiniä tai öljyä.
2. Katsovat onko jäähdyttäjässä tarpeeksi vettä ja tarvittaessa täyttävät sen.
3. Tarkistavat ja täyttävät renkaat.
4. Puhdistavat auton, tuulilasin ja ikkunat sekä sisä- että ulkopuolelta.
5. Suorittavat muita haluamianne töitä, jonka ohessa heidän ammattisilmänsä ehkä havaitsee vikoja, jotka he heti korjaavat ja siten suojaavat Teitä myöhemmin ilmeneviltä käyntihäiriöiltä.

Lyhyesti sanottuna: Standard Huoltoasemilla Teitä palvelevat asiantuntevat ammattimiehet, joiden ammattikunnia velvoittaa heidät tarkastamaan ja hoitamaan autoanne yhtä huolellisesti kuin jos he olisivat Teidän palveluksessanne.

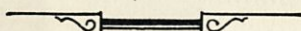
Nimi Standard on takuu. Se merkitsee laatubensiiniä, laatuöljyä ja ensiluokkaista palvelua.

JOS

HALUATTE

ETTA

noudamme autonne, teemme sen mielellämme ja tuomme sen Teille takaisin sovitulla kellonlyönnillä.



Paikkakunnilla, joissa on Standard Huoltoasema, on hotelleihin näkyvälle paikalle asetettu seinätaulu, josta näette kuvan paikkakunnan Huoltoasemasta sekä sen osoitteen ja puhelinnumeron.

KÄYTTÄKÄÄ HYVÄKSENNE



**BENSIINIÄ
ÖLJYÄ
HUOLTOA**