

1931
SEIBERLING
renkaille yhteistä ja ominaista

- 1) Kulutuspinna Affinite kumia.
- 2) Käytännössä koeteltu kulutuspinnamuoto.
- 3) Liukumista vastustava 45 asteinen mnoto.
- 4) Erikoiskehrätty kudosa.
- 5) Kuumavesimenetelmä.
- 6) Runsas ylikoko.

Uusi
SEIBERLING
PUNAINEN
sisärenkas

Seiberling sisärenkailla on tieteellisesti oikea muoto . . . ne sopivat täysin ulkorenkkaan sisäpuolelle . . . eivät kierry eivätkä mene laskoksille . . . Ne ovat saumattomia . . . Valmistettu parhaasta kumista . . . Venttiilin juuresta erikoisesti vahvistettu . . . melkein päiästä piittaamaton . . . todellinen laaturengas, parhaan ulkorenkkaan veroinen . . . Seiberlingienkin . . .



Seiberling akkumulaattoreita ei pidetä kaupan Suomessa.



SEIBERLING
laaturengasmyyjä Suomessa:

HELSINKI Amerikkalainen Vulkaniseerausliike <i>Vulcan</i> , Annank. 16. Puh. 21649	HÄMEENLINNA Keski-Hämeen Auto Oy. Raatihuoneenk. 5. Puh. 822
<i>Autorenkaiden Vulkaniseeraamo, A. Ihalainen</i> , Unionink. 41. Puh. 29790	JOENSUU <i>T. D. Hokkasen Kone- ja Korjauspaja</i> , Kouluk. 15. Puh. 355
<i>Osuustukkukauppa r.l.</i> Vironk. 5. Puh. 20231, rauta-os.	KEMI <i>Suomen Vulkanon, A. Nikula</i> , E. Esplanaadink. 22. Puh. 29686

KOKKOLA
Auto- ja Moottorikorjaamo Kaasu, K. E. Vantunen,
Pitkäsillankatu 1.
Puh. 661

KUOPIO
Heikkisen Konepaja Oy.
Kauppak. 11. Puh. 1414
Savonmaan Auto Oy.
M. Canthink. 28. Puh. 1515

LAHTI
Lahden Uusi Kumikorjaamo,
Vesijärvenkatu 20.
Puh. 957

LAPPEENRANTA
Polkupyörä- ja Urheiluliike A. Suhonen,
Puh. 236

OULU
Pohjanmaan Autola,
Uusikatu 26. Puh. 751

PORI
Porin Konepaja Oy.,
Auto-osasto.
Mikonk. 7. Puh. 61
ja 759

RAUMA
Rauman Kumikorjaamo J. Aaltola,
Kuninkaankatu 46.
Puh. 562

RIIHIMÄKI
Riihimäen Kumikorjaamo,
Puh. 761

ROVANIEMI
Aineen Autoliike,
Puh. 222

SAVONLINNA
Koneliike A. J. Viljakainen,
Olavink. 49. Puh. 20

SORTAVALA
Sortavalan Autokeskus Oy.
Raatihuoneenk. 3.
Puh. 521

TAMPERE
Tampereen Autotuonti Oy.
Kauppakatu 14.
Puh. 2242 & 2474

TOIJALA
Maamiehen Kone Oy.
Puh. 32

TORNIO
Aineen Autoliike,
Puh. 5

TURKU
Oy. Wiklund Ab.,
Kauppiaskatu 7.
Puh.: nimenhuuto

Eskola ja K:nit,
Raisiontie 25.
Puh. 1265 & 2483

VAASA
Oy. Valio-Auto Ab.,
Hovioikeudenpuist. 16.
Puh. 489

VIIPURI
Karjalan Autorengas,
Repolank. 5. Puh. 2065

Päämyyjä Suomessa:

AUTOLA Oy.

Helsinki
Heikink. 9

Puh.:
26 243, 22 766,
22 200, 22 341

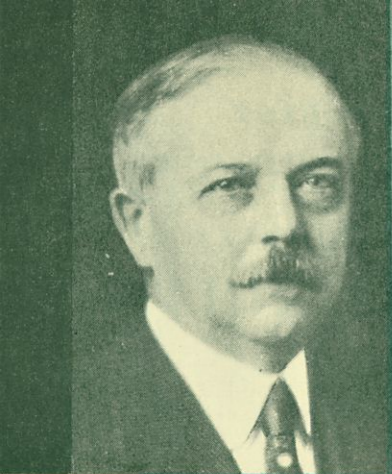
Sähköos.:
Autola, Helsinki

EI LOYDY
VERTAISTA
MUTTA KYLLÄ
VASTAKOHTIA

1931

SEIBERLING

henkilöauto-,
kuorma-auto-,
linja-auto-,
matalapaine- ja
korkeapaine-
renkaita



FRANK A. SEIBERLING . . .

Ensimmäinen suorasyrjäinen renkas . . . ensimmäinen renkaanvalmistuskone . . . ensimmäinen lukittava irtovanne . . . nykypäivän Cord renkas . . . kaikki nämä ja monet muut ovat tämän keksijäneron käsialaa . . . Renkasvalmistustaito on suuremmissa kiitollisuuden velassa hänelle kuin kenellekään muulle . . . hänen kolmen vuosikymmenen aikana johtoasemissa saavuttamansa kokemus on ainutlaatuinen.

Uusi
SEIBERLING
SPECIAL SERVICE

erikoisvahvistettu
matalapainerengas

Hienoin kaikista Seiberling renkaista . . . Rakennettu mitä vaikeinta käyttöä varten . . . Kolmista kumivälikeroksista johtuen ainutlaatuinen joustavuus . . . Helppoa ohjausta silmälläpitäen rakennettu muoto, paksumpi liukumaton kulutuspinna kuin millään muulla renkaalla maailmassa . . . Loistorengas, mutta kuitenkin äärimmäisen taloudellinen. Rakennettu sille joka tahtoo riidattomasti parhaan, todella ylivoimaisen.

Uusi
SEIBERLING
DOUBLE SERVICE

erikoisvahvistettu
matalapainerengas

Enemmän kuin vahvistettu . . . Autoon joka kerää kilometrejä . . . tuhansia kuukaudessa . . . kaikenlaatuisilla teillä. Voimakas liukumaton 45° pinna . . . valmistettu verrattomasta Seiberling Affinite kumista, joka on 50 % sitkeämpää . . . kulutuspinnan paksuuden ollessa paksumpi kuin minkään vahvistetun renkaan . . . Kuusi voimakasta kudoksesta . . . Voimakas laatutekijä Seiberlingien myynnin valtavaan nousuun.

Uusi
SEIBERLING
PATRICIAN

matalapainerengas

Rakennettu täsmälleen samasta sitkeästä kumista kuin raskaammat Seiberling matalapainerengaat . . . Tuskin verrattavissa tavallisiin nelikeroksisiin renkasiin . . . Rakennettu parhaasta kudoksesta murtuilemisen estämiseksi . . . monien nelikerroksisten renkaiden heikkous . . . Paksu kulutuspinna . . . Välikerros iskuilta suojaamassa . . . Tosiasiassa nelikerroksinen ylikokorengas tavallisen nelikerroksisen halpaan hintaan.

Uusi
SEIBERLING
PORTAGE

matalapainerengas

Ainoa täysin taattu laaturengas halpojen renkaiden luokassa . . . Runsaasti ylikokoinen . . . voimakkaasti rakennettu syrjästä kulutuspinnaan . . . Varustettu sitkeällä, kulumista kestäväällä pinnalla — Kuumavesimenetelmän mukaan vulkanoitu tasamukaisen joustavaksi.

(Ei myydä Suomessa, koska suhteettoman korkea tulli tekee tämän luokan renkaat meillä laatuun nähden liian kalleiksi.)

Uusi
SEIBERLING
KUORMA- JA LINJA-AUTO

matalapainerengas

Jättiläiskuormia vetävälle autolle, joka työskentelee hirvittävien rasi-tusten alaisena — ja linja-autolle täsmällisine aikatauluineen — tarjoaa Seiberling matalapaineisen renkaan . . . Vähemmän murtumia, vähemmän pintavikoja, pitempi elinikä ja ennenkaikkea vaunun pienentyneet korjaus ja huoltokulut — parantunut veto — kaikki sen tarjoamia etuja.

Uudet
SEIBERLING
SPECIAL SERVICE

kuorma-autorenkaat

Erikoisen paksusti kumia, myös olkapäillä, missä 98 % kaikista kuorma-auto-rengasvahingoista sattuu . . . uusi, paksu, kiviltä suojattu Skidlock kulutuspinna. Seiberling kuorma-autorenkaita on kahta kokoa — painoltaan eroavia . . . jotta saisitte juuri kuljetustehtävänne vaatiman oikean renkaan. Seiberling valmistaa suhteellisesti enemmän kuorma-autorenkaita kuin mikään muu suuri rengastehdas, sillä niiden laatu on taattu ja tunnustettu.