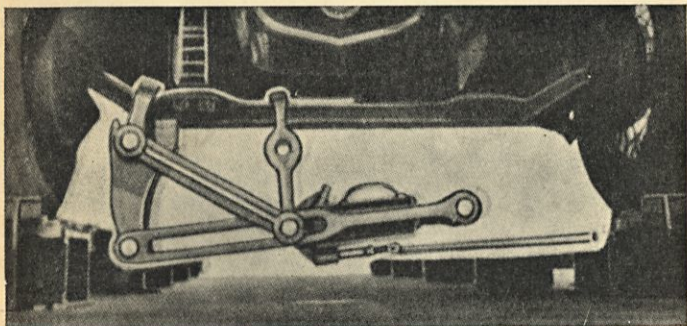


LAUTTASAAREN AUTOKORJAAMO OY

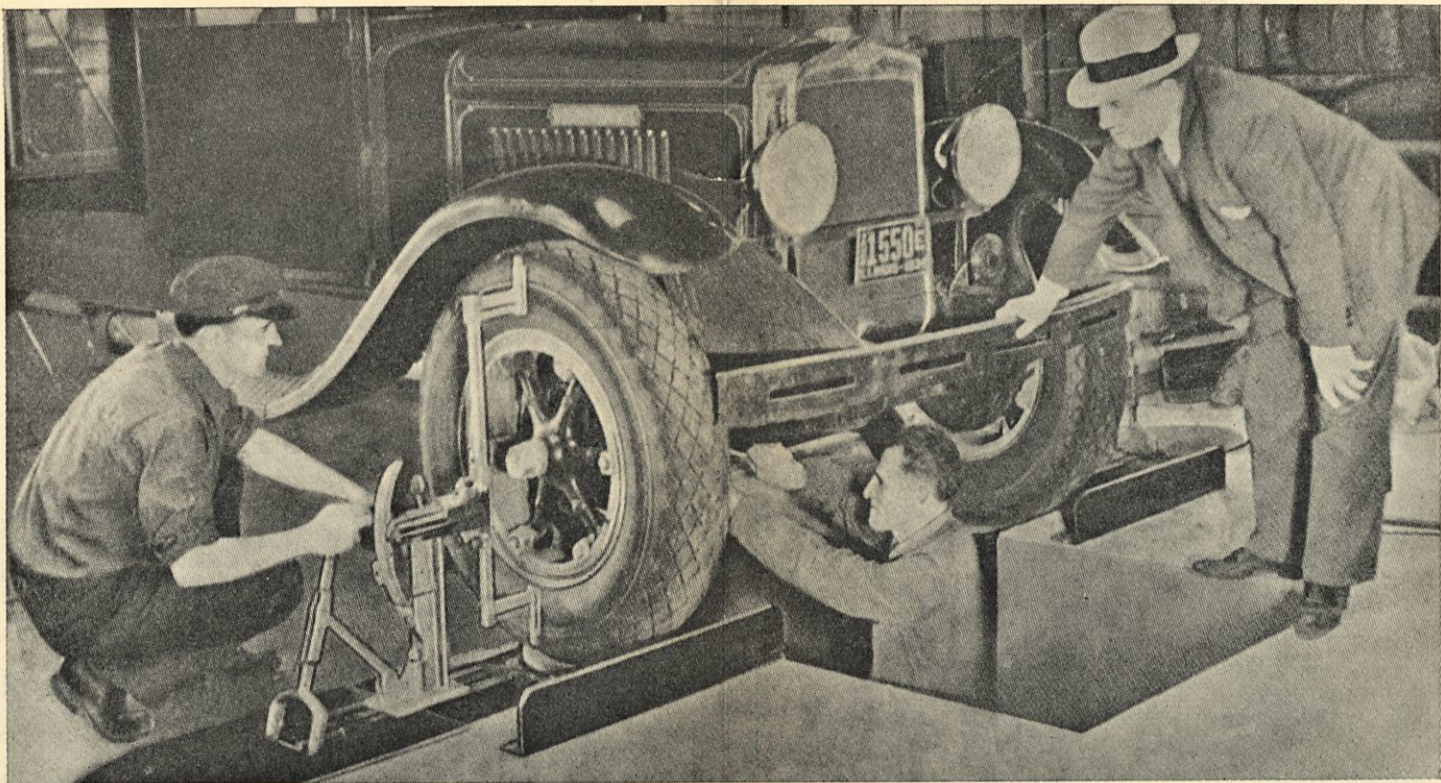
Helsinki - Lauttasaari

Lauttasaaren sillankorvassa

Puhelin 67 106



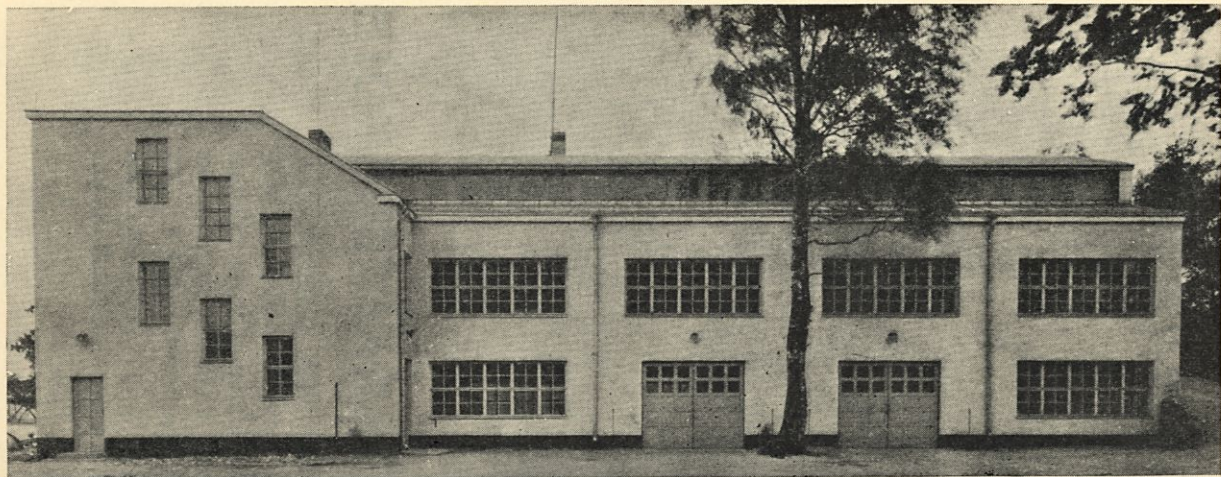
- Onko autonne ohjauslaitteet kunnossa?
Onko etupyörien asento ehdottomasti oikea?
- Amerikkalaisilla työvälineillämme voimme tarkistaa, sekä oikaista etuakselin ja säätää pyörille oikean asennon ilman että akselia tarvitsee irroittaa autosta.
- Tutustukaa työmenetelmäämme, se on nopea, luotettava ja halpa.



PYÖRIEN JA OHJAUSLAITTEITTEN TARKISTUSKOJE

TURVALLISUUS ennen kaikkea. Tällä kojeella todetaan auton pyörien virheellinen asento, josta johtuu auton huonot ajo-ominaisuudet; epävarmuus ajossa, vaunun vaappuminen, renkaiden liika kuluminen y.m. ikävät haitat. Etuakselin vääntyessä, ohjauslaitteiden vi-

kaantuessa tai kuluessa, joutuvat etupyörät väärään asentoon. Että ne voitaisiin tarkalleen säätää alkuperäiseen asentoon tarvitaan erikoiset mittaus- ja työvälineet, sillä pieninkin aste- tai mitasta poikkeaminen ohjauslaitteissa aiheuttaa häiritsevästi auton ohjauskykyyn.



LAUTTASAAREN AUTOKORJAMO OY.

Valoisat työhuoneet. Ajanmukaiset työkoneet ja työvälineet.
Ensiluokkainen korjaamo takaa Teille parhaan palveluksen.

KP 225