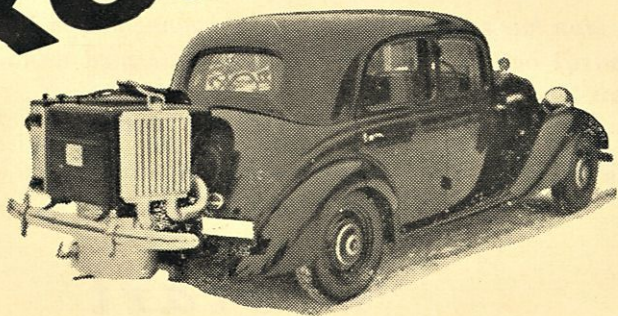


KOL-



aggregatet

för små vagnar

H R S. 3.

A. B. Haldin & Rose O. Y.

Vasa

Tel. Växel 4091.

Jakobstad

Tel. 568 o. 709.

Varje slag av motorfordon fordrar sitt eget slag av gas-generator för att tillfredsställa kraven på god start, god körning och god ekonomi.

Man har sagt att endast större vagnar lämpa sig för gengasdrift och så åsidosatt personvagnar med mindre cylindervolym, då särskilt småvagnarna.

HRS. 3. är aggregatet för småvagnar som fyller kraven på:

god *start*

god *fart*

god *kraft*

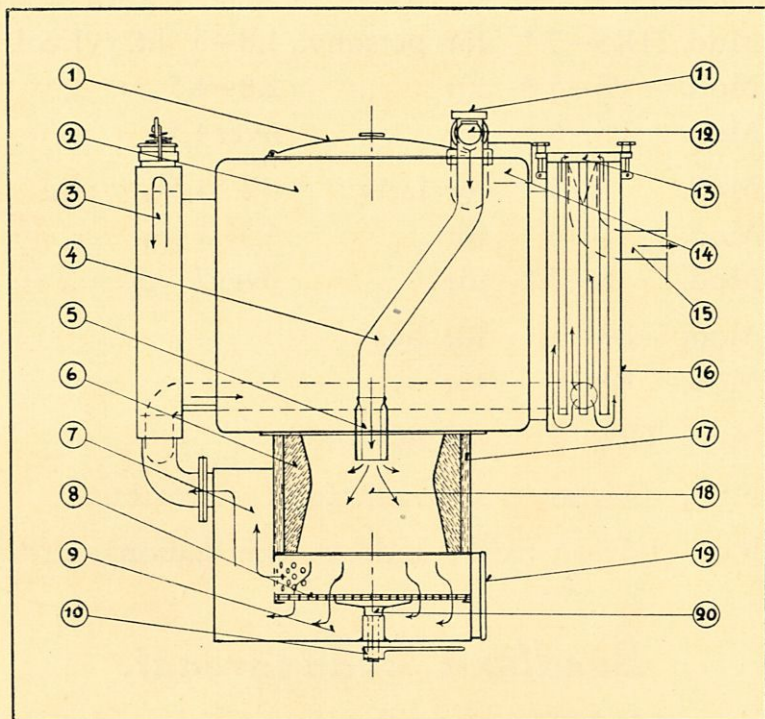
god *ekonomi*

HRS. 3. är „system *S v e d l u n d*”.

HRS. 3. är resultatet av många års arbete och leder därför i fråga om konstruktion och utförande framom andra „nya” outexperimenterade gengasaggregat.

Tillverknings- och försäljningsrätt för Finland av Svedlund aggregat med undantag för Ford och Generalmotors vagnar.

Principskiss över H R S. 3.



1. Påfyllningslucka. 2. Bränslebehållare. 3. Kylare. 4. Primärluflrör. 5. Munstycke. 6. Schakt. 7. Förrenare. 8. Roster. 9. Askrum. 10. Skakarn. 11. Tändlucka. 12. Flammskydd. 13. Renarlock. 14. Fläkt. 15. Gasrör till motorn. 16. Gasrenare. 17. Isoleringssmassa. 18. Förbränningszon. 19. Asklucka. 20. Rostehållare.

A. B. Haldin & Rose O. Y.

Vasa – Jakobstad – Gamlakarleby

Reparationsverkstäder och montering.

Denna nya generator för småvagnar är en äkta Svedlund produkt och har därför underkastats de mest ingående prov innan tillverkningen satts igång.

Alla de som följt med den hastiga utvecklingen på gengasens område har insett att stora misstag gjorts av många tillverkare av gengasaggregat vilka nog gett gengas men icke — ren gas.

Att Svedlund kolgasaggregaten äga den egenskapen att ge ren gas och förlänga livslängden hos motorn, även i förhållande till bensindrift, har länge varit ett känt faktum.

HRS. 3. *avsedd för motorer om 1,8—3 liters cylindervolym lämpar sig bäst för bakmontering.*

Bränslebehållarens rymd 1,25 hl.

Körsträcka pr fyllning 90—130 km.

Aggregatets totalvikt 80 kg.

Alla slag av reservdelar och nya såväl kol som ved aggregat av system Svedlund i lager.

Gör inget experiment!

Köp: *system Svedlund.*

Montera: *system Svedlund.*

Kör: *system Svedlund.*

G o d a r å d .

Spetta lätt ned kolen före starten.

Fläkta tillräckligt istället för att tömma batteriet med startmotorn.

Reglera sekundärluften långsamt.

Låt ej motorn „slockna” på hög växel utan växla i tid.

Låt ej kolen brinna ned i magasinet, då detta skadar generatorn.

Se till att aggregatet icke stockar fast av slagg och sot.

Sitt ej i bilen då fläkten är i gång.

Glöm ej att gengas är g i f t g a s .

A. B. Haldin & Rose O. Y.

Vasa

Tel. Växel 4091.

Jakobstad

Tel. 568 o. 709.

Svedlund kolaaggregat.

- Mod. HRS-3 * för personv., 1,8-3 lit. cyl.vol.
Mod. PS-5 * för ,, 2,6-4,5 ,, ,,
Mod. PS-6 * för ,, över 4,5 ,, ,,
Mod. S-5 * för lastv. till 4,5 ,, ,,
Mod. S-6 * för ,, 4,5-7 ,, ,,
Mod. S-7 * för ,, över 7 ,, ,,
Mod. BS-5 för buss
Mod. BS-6 för ,,
Mod. TRS-5 för traktorer
Mod. OS/S6 släpvnagsaggregat för buss
Mod. IHS-5-6 för industri och stationär drift

Svedlund vedaaggregat.

- Mod. TS-20* för lastvagn o. buss 3-4 lit.
Mod. TS-40* för ,, ,, 4-5^{1/2} ,,
Mod. TS-60* för ,, ,, 5^{1/2}-7 ,,
Mod. TRS-20 för traktorer
Mod. OS/TS-40 släpvnagsaggregat för buss

* Samtliga originalmodeller erhållas även för båtmotorer med olika cylindervolym.