

# UUSI TULOLÄHDE!

★

Ette kai Te kuulu niihin harvoihin, jotka koettavat lisätä tulojaan hankkimalla tavallisen nostotaljan? Ette suinkaan, sillä senhän Te varmimmin voitte tehdä hankkimalla

## *Auton-nostokojeen* **LIFT-A-KAR**

75 % kaikista

**KONEPAJATOISTA**

suoritetaan helpoimmin vaunun ollessa  
ylhäällä maasta.

★

**TÄMÄN** yksinkertaisen, käytännöllisen ja joutuisan auton-nostokojeen käytännönotto merkitsee täydellistä kumousta alalla, joka meidän aikanamme alkaa saavuttaa yhä suuremman merkityksen, nimittäin autojen korjauksissa, tarkastuksissa, pesuissa, rasvauksissa y.m. Likainen ja tulenarka kuoppa auton alla, huojuvat epävarmat väkivivut, hitaat ja epämukavat taljat, väsyttävät makuuasennot y. m. sellaiset, joihin täytyy turvautua autojen konepajakäsittelyssä, käsittely joka asianomaisten oikeutetuksi mieliharmiksi useinkin on tavattoman kallis ja aikaavievä, kaikki nämä poistaa LIFT-A-KAR nostokoje.

LIFT-A-KAR kohottaa vaunun 5 sekunnissa sopivaan työkorkeuteen, pyörien ollessa noin 35 cm etäisyydellä maasta. Se pitää vaunun tässä asennossa yhtä tanakasti, kuin jos vaunu seisoi pyörillään maassa.

Perusteellisten tarkkailujen jälkeen on huomattu, että autojen työasentoon saattaminen vie uskomattoman suuren prosenttimäärän tavallisten konepajojen todellisesta työajasta.

LIFT-A-KAR ei kaipaa mitään kiinteää asennusta. Se on siirrettävä nostokoje, jonka voi asettaa mille vaakasuoralle paikalle tahansa.

Sen hankintakustannukset ovat ainoat kulut, sillä se ei tarvitse mitään käyttövoimaa. Siinä ei ole mitään kuluja ja särkyviä osia ja hiemanikin varovaisesti käsiteltynä ei LIFT-A-KAR vaadi käytännöllisesti katsoen minkäänlaisia hoitokustannuksia.

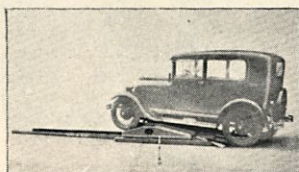
Jos permanto nostokojeen alla maalataan valkoiseksi ja läheiseltä seinältä järjestetään sopivassa kulmassa heijastusvalaistus, lankeaa auton alipuoelle varjoton valo. Tämä tekee käsilampun tarpeettomaksi. Valkoiseksi maalatus permannon voi helposti pitää puhtaana, jos vain sopivaa betoniväriä käytetään. Ihmettyttää se suuri ajanhukka, jonka huono valaistus saa aikaan.



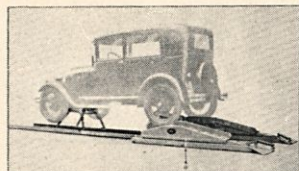
## Käyttö on seuraava:

Ensin katsotaan että etuakselivaunu on aivan kiinni ajosillassa siis ulettuen yli nyt alaslaskettuna olevan teleskooppilaitteen, jonka tulee kannattaa differentialikupua.

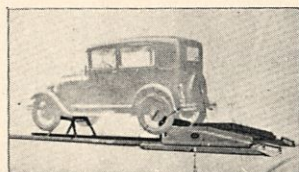
Ajosillan tulee olla 0-asennossa (katso kuvaa 1) ja kiinnitettyä pääkehukseen.



Aja auto sillalle (kuva 1) ja jätä ohjainpyörä rauhaan, sillä ohjainlevyt suorittavat ohjauksen; jarruta heti kun etupyörät alkavat kulkea alaspäin, niin että etuakseli tasaisesti laskeutuu etuakselivaunulle.



Anna sen jälkeen hieman enemmän kaasua, jolloin vaunu etuakseli kohotettuna (kuva 2) vierii eteenpäin raiteillaan. Tällöin kytkeytyy itsetoimivasti koneisto, joka kohottaa teleskooppilaitteen valmiiseen asentoon vastaanottamaan auton differentialikuvun.



Nyt ajetaan takapyörät sillalle. Kun ne alkavat luistaa, jarruta hieman, niin että differentialikupu kevyesti laskeutuu teleskooppilaitteen puupäällyksiselle satulalle. Satulalla on joustava liikunta, ja kun se painuu alas, irrottautuvat ne lukkolaitteet, joiden varassa silta on kiinni pääkehyksessä. Pyörivät takapyörät työntävät tällöin siltaa taaksepäin, niin että kaikki neljä pyörää tulevat vapaiksi (kuva 3).



Kun auto suoritettun työn jälkeen on saatava alas, katso silloin, että etupyörät seisovat suorassa, vedä jarrusta, työnnä siltaa niin että se koskettaa auton kumpaakin takapyörää (kuva 4), irroita käsijarru, kytke takaisinotto-vaihte ja peräännyttä hitaasti alas.



*LIFT-A-KAR* on uusi patentoitu auton-nostokoje. Yksinoikeuden sen amerikkalaiseen valmisteeseen Yhdysvalloissa on Ford Motor Co. hankkinut itselleen. Euroopassa valmistettavien *LIFT-A-KAR* kojeiden yksinmyyntioikeus Suomessa kuuluu meille.



*LIFT-A-KAR* nostaa auton oman käyttövoiman avulla vauunun itsetoimisesti sopivaan korkeuteen maasta — ilman sähkö-, käsi- tai hydraulista voimaa.



*LIFT-A-KAR* kojetta voi käyttää kaikissa amerikkalaisissa vaunuissa, joiden paino on korkeintaan 2500 kg. sekä melkein kaikissa eurooppalaisissa vaunuissa lukuunottamatta kaikkein pienimpiä malleja.



*LIFT-A-KAR* kojetta käytetään kaikenlaisissa korjauksissa, kuten renkaiden vaihdoissa, pyörä- ja ohjainkoneiston korjauksissa, jarruja tarkistettaessa y. m. ja sitäpaitsi voidaan sitä varsin mukavasti käyttää autoja pestessä, rasvattaessa sekä öljyä vaihdettaessa.



*LIFT-A-KAR* kohottaa auton lyhemmässä ajassa kuin mikään muu tuntemamme nostokoje: **VIIDESSÄ SEKUNNISSA.**



*LIFT-A-KAR* on ainoa markkinoilla esiintyvä nostokoje, jonka saa muutamalla tuhannella markalla ja joka kohottaa vauunun pyörineen niin korkealle maasta, että korjaajalla on täysin vapaa tila auton alla.

---

**Smk.**  
**6500:—**

---





*Ajanmukaiset*  
**AUTOTYÖKALUT**

kuuluvat myös erikoisalaamme.

Suuri varastomme käsittää

m. m.:

Nostokojeita ja väkivipuja

Pesulaitteita

Korkeapaine-rasvauskojeita

Suihkumaalauslaitteita

STORM silinteriporakoneita

BUFFALO silinterihiomakoneita

Venttiilihiomakoneita

BERCO vanadium teräksisiä, ohuita, niklattuja auto-  
ruuviavaimia

RAY hylsyavaimia, irtonaisina ja sarjoissa

Hydraulisia puristimia akseleiden y.m. oikomista varten

Mäntien ja kiertokankien oikojia

SHURO latauskojeita akkumulaattoreja varten

Sähköporakoneita

sekä yleensä

kaikenlaisia työkalukoneita,

työkaluja ja tarvikkeita

★

PYYTÄKÄÄ LUETTELOMME N:o 74!

★

**KONE-OSAKEYHTIÖ**  
**E. GRÖNBLOM**

**HELSINKI**

Kaivokatu 11

Puh. 25 861 (oma vaihde)

**TURKU**

Linnankatu 9

Puh. 4 14, 9 89 & 16 00

**VIIPURI**

C. U. Forssell

Puh. 1 41

**KOTKA**

E. Beckman

Puh. 4 67

**TAMPERE**

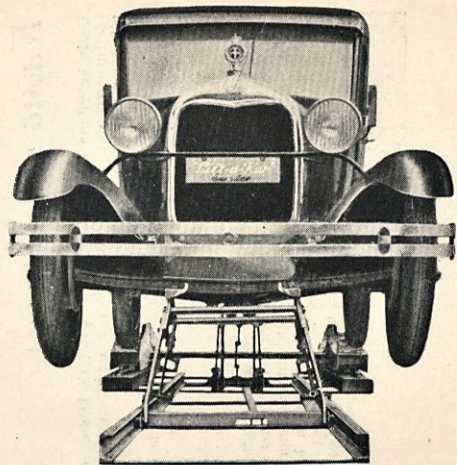
U. Jansson

Puh. 25 26

**VAASA**

E. Alén

Puh. 13 81



**KONE-OSAKEYHTIÖ**  
**E. GRÖNBLOM**  
**HELSINKI      TURKU**

Paikka  
postimerkkiä  
varten

