

m:371.

SUOMEN HOTELLIT

HOTELL I FINLAND

HOTELS IN FINLAND

HOTELS IN FINNLAND



SUOMEN MATKAILIJAYHDISTYS
TURISTFÖRENINGEN I FINLAND
FINNISH TOURIST ASSOCIATION
TOURISTENVEREIN IN FINNLAND

SUOMEN HOTELLIT
HOTELL I FINLAND
HOTELS IN FINLAND
HOTELS IN FINNLAND



SUOMEN MATKAILIJAYHDISTYS
TURISTFÖRENINGEN I FINLAND
FINNISH TOURIST ASSOCIATION
TOURISTENVEREIN IN FINNLAND

SWEDISH HOTELS
HOTELS IN FINLAND
HOTELS IN FINLAND
HOTELS IN FINLAND



HUOMAUTUKSIA.

Hakemistossa on jätetty mainitsematta useita pieniä hotellirytyksiä, jotka eivät ole palauttaneet niille lähetettyä kyselykaavaketta.

Sekä paikkakuntien että hotellien järjestys on aakkosellinen. Hotellien laatu selviää osaksi hinnoista, osaksi mukavuuksiin viittaavista merkeistä.

Kaikki tiedot perustuvat hotellien itsensä antamiin ilmoituksiin, joten Suomen Matkailijajhdistys ei vastaa niistä.

ANMÄRKNINGAR.

I förteckningen hava icke upptagits mindre hotellföretag, vilka underlåtit att returnera dem tillsända frågeformulär.

Ortnamnen och hotellens äro införda i alfabetisk följd. Hotellens rang framgår av de i förteckningen angivna prisen och uppgifterna beträffande komforten.

Samtliga uppgifter grunda sig på hotellens egna meddelanden, varför Turistföreningen i Finland icke ikläder sig något ansvar för desamma.

NOTE.

The names of several lesser establishments, which have failed to send in information regarding prices, etc., have been omitted from the list.

The towns and the names of the hotels appear in alphabetical order. The standing of the various hotels is shown by the prices and by the information as to comfort given in the list.

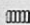
All the information given in this list is based upon statements supplied by the hotels themselves and therefore the Finnish Tourist Association can take no responsibility in connection with same.


BEMERKUNGEN.

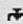
Mehrere kleinere Hotelbetriebe, die keine Angaben über Preise etc. eingesandt haben, sind in dieses Verzeichnis nicht eingeführt.

Die Reihenfolge sowohl der Orte als der Hotels ist alphabetisch. Der Rang der Hotels ergibt sich teils aus den Preisen, teils aus den Hinweisen auf den Komfort.

Sämtliche Angaben basieren sich auf eigene Mitteilungen der Hotels, weshalb keine Verbindlichkeit von dem Touristenverein in Finnland übernommen werden kann.

 { Keskuslämmitys
Centralvärme
Central heating
Zentralheizung


 { Kylmä juokseva vesi
Kallt rinnande vatten
Cold running water
Kaltes fließendes Wasser

 { Lämmin juokseva vesi
Varmt rinnande vatten
Hot running water
Warmes fließendes Wasser

 { Kylpyhuone
Badrum
Bathroom
Badezimmer

 { Puhelin huoneisiin
Rumstelefon
Telephone in rooms
Zimmertelephon

 { Ravintola
Restaurant
Restaurant
Restaurant

 { Kahvia y. m.
Kaffe m. m.
Refreshments only
Kaffee etc.

Paikkakunta, hotelli ja katu Ort, hotell och gata	Puhelin Telefon	Huoneita - Rum		Vuoteita - BÄddar		Mukavuudet Komfort	Aamiaisen Frukost	Lounas Lunch	Päivällinen Middag	Illallinen Supé
		1 hengen huone 1 persons rum	2 hengen huone 2 persons rum	1 hengen huone 1 persons rum	2 hengen huone 2 persons rum					
		Mk.		Mk.						
Aavasaksa <i>Kinnunen</i>	3	7	15	15-20	30-40	✕	10	12	13	8
Alakylä (Kittilä) <i>Osuuskaupan matkustaja- koti</i>	10	4	8	—	20-30	✕	10	—	10	8
Alavus <i>Kerho</i>	156	4	10	20	30	✕	12	—	15	15
<i>Sairanen</i>	115	3	6	20	30	✕	12	—	15	12
Antrea <i>Tapiola</i>	—	4	6	10-20	15	☺	—	—	—	—
Björneborg→Pori										
Borgå→Porvoo										
Boris-Gleb→Kolttaköngäs										
Brahestad→Raahe										
Ekenäs→Tammisaari										
Elisenvaara <i>Seurahuone</i>	9	8	14	15-20	20-30	✕	10	10	10	10
Enso <i>Seurahuone</i>	59	9	13	15-25	30-40	☺ ✕	10	—	12	12
Forssa <i>Seurahuone</i>	181	7	10	20-25	50	☺ ✕	12	—	14	—
<i>Södergren</i>	49	4	10	12-20	20-30	☺	—	—	—	—
Fredrikshamn→Hamina										
Gamlakarleby→Kokkola										
Haapajärvi O. I. <i>Kyöpelä</i>	57	6	11	10-20	16-30	✕	8	—	10	—
Haapamäki <i>Haapamäen Matkailijakoti</i>	28	4	7	15	24	☺	—	—	—	—
<i>Reskusken Matkustajakoti</i>	53	6	8	20	30	☺ ✕	7	—	8	7
Hamina <i>Seurahuone</i>	10	10	13	16	20-35	40-70	✕	—	12	15
Hankasalmi <i>Seurala</i>	14	2	5	10	15	✕	8	—	10	—
Hanko/Hangö *) <i>Bellevue</i>	282	90	135	30-75	40-110	☺ ☺ ☺ ✕	8	15	20	—
<i>Seurahuone Societets- huset</i>	36	20	30	30-45	50-75	☺ ☺ ✕	10	12	15	25
Heinola <i>Seurahuone</i>	13	18	25	25-30	45-60	☺ ✕	15	—	20	25

*) Vain kesällä. Endast sommartid. In summer only. Nur im Sommer.

Place, Hotel and Street Ort, Hotel und Strasse	Telephone Fernsprecher	Rooms - Zimmer	Beds - Betten	Single room	Double room	Comfort Komfort	Breakfast Frühstück	Lunch	Dinner Mittagessen	Supper Abendessen
				Einzelzimmer	Doppelzimmer					
				Mk.						
Helsinki/Helsingfors										
<i>Agricola</i> Mikonk. 19 Mikaelsg.	28 103	24	48	20-35	35-60		8	8	10	12
<i>Astra</i> Mikonk. 15 b Mikaelsg.	29 116	12	19	20-30	30-50		—	—	—	—
<i>Bristol</i> Unionink. 15 Unionsg.	20 418	40	60	25-40	40-65		—	—	—	—
<i>Brändö Strandhotell</i> Kulosaari/Brändö	78 201	40	60	30-60	50-90		12	20	20	30
<i>Carlton</i> Keskusk. 5 Centralg.	25 981	100	150	40-70	70-140		15	20	25	25
<i>Central</i> Aleksanterink. 46 Alexandersg.	34 353	30	60	20-35	40-60		8	10	10	—
<i>Centrum</i> Mikonk. 7 Mikaelsg.	35 796	20	32	25-30	40-50		—	—	—	—
<i>Comfort</i> Heikink. 13 Henriksg.	21 285	20	29	20-35	40-60		—	—	—	—
<i>Cosmopolite</i> Kalevank. 3 Kalevag.	25 847	46	48	25-65	50-70		10	—	12	20
<i>Erottaja</i> Erottajank. 15-17 Skillnadsg.	22 791	40	100	20-30	40-60		9	—	10	—
<i>Grand</i> Mikonk. 17 Mikaelsg.	20 546	75	100	40-60	60-90		18	20	30	30
<i>Hansa</i> Heikink. 9 Henriksg.	22 041	78	105	30-45	50-65		8	11	12	12
<i>Heimo</i> Hallitusk. 15 Regeringsg.	20 542	30	38	20-40	40-70		—	—	—	—
<i>Helsinki</i> Hallitusk. 12 Regeringsg.	30 701	59	76	35-65	75-145		12	15	18	20
<i>Hospiz</i> Vuorik. 17 Bergg.	20 481	80	101	22-50	35-75		8	12	12	—
<i>Hospiz, NNNYIKFUK</i> P. Rautatienk. 23 N. Järnvägsg.	44 921	43	58	28-50	50-110		8	10	10	—
<i>Hällberg</i> Aleksanterink. 48 Alexandersg.	25 951	22	32	20-40	45-60		8	—	10	—
<i>Kaisaniemi</i> Kaisaniemenk. 13 Kaisaniemig.	20 351	38	48	25-50	45-80		6	12	15	18
<i>Karella</i> Kaisaniemenk. 1 Kaisaniemig.	20 016	87	119	30-70	60-120		12	12	15	—

Paikkakunta, hotelli ja katu Ort, hotell och gata	Puhelin *Telefon	Huoneita - Rum		Vuoteita - Baddar		1 hengen huone 1 persons rum		2 hengen huone 2 persons rum		Mukavuudet Komfort	Aamiaisen Frukost	Lounas Lunch	Pavallinen Middag	Illallinen Supe
						Mk.		Mk.						
<i>Kleineh</i> P. Esplanaadik. 9 N. Esp- lanadg.	20 511	36	61	30-90	50-90						8 1/2	12	16	20
<i>Kamp</i> P. Esplanaadik. 29 N. Esplanadg.	20 411	80	110	30-70	75-110						15	20	15	30
<i>Lotta</i> Fabianink. 30 Fabiansg.	22 972	9	11	15-25	35-40						—	—	—	—
<i>Lahetyshotelli</i> Annank. 1 Anneg.	22 702	42	50	20-27	35-50						8	—	8	—
<i>Metro</i> Kaisaniemenk. 7 Kaisa- niemig.	30 711	70	92	25-50	45-70						8	10	—	15
<i>Ritz</i> P. Roobertink. 10 L. Ro- bertsg.	26 006	10	12	20-30	30-50						—	—	—	—
<i>Riviera</i> I. Kaivopuisto 21 O. Brunnsparcken	35 106	24	30	25-35	40-60						—	11	13	—
<i>Seurahuone/Societets- huset</i> Kaivok. 12 Brunnsq.	20 441	66	86	30-80	70-120						10	20	25	30
<i>Tapiola</i> Simonk. 6 Simonsq.	26 672	50	57	25-35	45-55						10	10	10	11
<i>Torni</i> Yrjonk. 26 Georgsg.	30 611	84	108	40-70	70-140						10	18	20	25
<i>Turist</i> Bulevardi 4 Bulevarden	37 949	11	20	25-35	40-60						—	—	—	—
<i>Viipuri</i> Vuorik. 6 Bergg.	24 948	14	23	20-35	35-50						—	—	—	—
Hyvinkaa														
<i>Granberg</i>	27	12	20	15-25	30-40						—	—	—	—
<i>Uusi Hotelli</i>	135	9	15	25	40						10	10	10	—
<i>Villa Rosa</i>	106	7	10	15-20	25-30						—	—	—	—
Hameenlinna														
<i>Aulanko-Karlberg</i>	75	32	70	25-50	40-80						8	16	24	35
<i>Kaupunginhotelli</i>	—	—	—	—	—						—	—	—	—
<i>Raittius-Hotelli</i>	204	14	19	20-30	30-45						12	—	12	—
<i>Rautatiehotelli</i>	138	19	22	20-35	50-55						—	—	—	—
<i>Suomi</i>	113	8	17	20-25	35-40						—	—	—	—
<i>Uusi Hotelli</i>	129	16	16	25-30	40-50						10	12	12	15
Iisalmi														
<i>Iisalmi</i>	78	5	6	20-25	40						12	—	14	—
<i>Seurahuone</i>	346	12	16	20-35	40-50						12	—	15	—

Place, Hotel and Street Ort, Hotel und Strasse	Telephone Fernsprecher	Rooms - Zimmer	Beds - Betten	Single room Einzelzimmer	Double room Doppelzimmer	Comfort Komfort	Breakfast Frühstück	Lunch	Dinner Mittagessen	Supper Abendessen
				Mk.			Mk.			
Ikaalinen										
<i>Oma-Tupa</i>	3	4	8	10	20	✕	10	—	10	—
Imatra										
<i>Imatra</i>	16	8	14	25-30	40-50	☐☐ ✕	10	—	12	10
<i>Lepola</i>	68	9	17	20	30-40	✕	10	10	12	10
<i>Valtionhotelli</i>	38	100	110	15-75	20-100	☐☐ ☞ ☞ ☞ ✕	15	20	25	—
Ivalo										
<i>*)Matkailijayhdistyksen uusi maja Turistföreningens nya turiststation</i>	11	14	32	—	50	☐☐ ☞ ✕	10	20	25	20
<i>Matkailijayhdistyksen van- ha maja Turistföreningens gamla härberge</i>	13	16	42	—	30	✕	10	18	18	18
Jakobstad→Pietarsaari										
Joensuu										
<i>Suomi</i>	363	6	10	20-25	40-50	✕	10	—	12	—
<i>Turistihotelli</i>	161	17	22	25-40	50-60	✕	12	12	16	20
<i>Yksityishotelli</i>	556	9	13	25	40-50	✕	11	—	12	—
Jokioinen										
<i>Seurahuone</i>	129	6	12	15-20	30-40	☐☐ ☞ ✕	10	15	12	20
Joroinen										
<i>Tuovinen</i>	59	6	10	12	24	☐	—	—	—	—
Juankoski										
<i>Heikkinen</i>	68	3	5	12	24	✕	8	—	10	8
Jyväskylä										
<i>Atena</i>	11 23	8	12	20-30	40	☐	—	—	—	—
<i>Emaus</i>	12 31	12	18	20-30	30-40	☐☐ ☐	—	—	—	—
<i>Kaupunginhotelli</i>	17 96	21	35	30-40	40-60	☐☐ ☞ ☞ ✕	14	—	18	18
<i>Otava</i>	13 64	12	—	20-30	40-50	☐☐ ☐☐ ☐☐	—	—	—	—
<i>Rauha</i>	16 48	8	20	15-25	30-40	☐☐ ☐☐ ☐	—	—	—	—
<i>Sampsä</i>	16 84	7	10	25-30	40-50	☐☐ ☐☐ ☐	—	—	—	—
<i>Tapiola</i>	16 85	9	14	20-30	30-40	☐☐ ☐☐	—	—	—	—
<i>Untola</i>	16 94	3	6	15-25	30-40	☐	—	—	—	—
<i>Yksityishotelli</i>	17 88	15	25	20-30	30-45	☐☐	—	—	—	—
Järvenpää										
<i>Järvenpään Hotelli</i>	97	4	6	15-20	35-40	☐☐ ✕	10	—	12	12
Kajaani										
<i>Hyvärinen</i>	276	4	5	30	40-50	☐☐ ☐	—	—	—	—
<i>Kajaani</i>	85	10	15	20-25	40-50	☐☐ ✕	10	10	10	15
<i>Kaupunginhotelli</i>	28	6	16	25-40	45-55	✕	12	16	14	—
<i>Nevalainen</i>	254	10	18	20-25	30-40	☐☐ ✕	10	10	10	10

*) Vain kesällä. Endast sommardid. In summer only. Nur im Sommer.

Paikkakunta, hotelli ja katu Ort, hotell och gata	Puhelin Telefon	Huoneita - Rum		Vuoteita - Bäddar		1 hengen huone 1 persons rum		2 hengen huone 2 persons rum		Mukavuudet Komfort	Aamiaisen Frukost	Lounas Lunch	Päivällinen Middag	Illallinen Suppe
						Mk.					Mk.			
Kangasala <i>Lepokoti</i> <i>Vehoniemenharju</i>	51	20	25	20	20	×					10	—	12	—
	21	15	30	30-35	55	☐☐	☐	×			18	18	20	30
Karhula <i>Kymi</i>	127	4	8	15-20	—	×					8	—	10	—
Karkkila <i>Karkkilan Matkustajakoti</i>	86	7	12	15-20	20-30	×					8	9	10	10
Kemi <i>Kaleva</i> <i>Klubi-Hotelli</i> <i>Kurkela</i> <i>Osula</i> <i>Turistihotelli</i>	3	10	25	25-35	45-50	☐☐	☐☐	☐☐	☐☐	☐☐	15	15	15	15
	336	10	13	30-35	50-80	☐☐	☐☐	☐☐	☐☐	☐☐	15	—	18	25
	172	9	16	18-20	36-40	☐☐	☐☐	☐☐	☐☐	☐☐	—	—	—	—
	16	3	6	20	40	×					10	10	12	10
	152	15	35	15-35	30-50	☐☐	☐☐	☐☐	☐☐	☐☐	12	10	15	10
Kemijärvi <i>Uusi Matkustajakoti</i>	25	10	16	20	30	×					10	—	12	—
Kerava <i>Pitkänen</i>	—	4	6	10-20	20-25	☐					—	—	—	—
Keuruu <i>Keuru</i>	13	6	12	20-25	30-35	×					10	—	10	—
Kexholm→Käkisalmi														
Kittilä <i>Turisti</i>	43	5	8	15-25	20-40	☐☐	☐				—	—	—	—
Kiuruvesi <i>Kiuruvesi</i>	42	5	9	16-20	20-30	×					10	—	12	8
Kokkola <i>Kokkolan Matkustajakoti</i> <i>Societethuset</i> <i>Turisti</i>	480	6	9	15-20	30-35	☐☐☐	☐☐				—	—	—	—
	409	16	20	25-50	40-60	☐☐☐	☐☐☐	☐☐☐	☐☐☐	☐☐☐	14	—	18	—
	693	7	12	15-20	30-40	☐☐☐	☐☐				—	—	—	—
Koli *)Matkailijayhdistyksen ma- ja Turistföreningens tu- riststation	☐☐☐	32	70	25-40	30-50	☐☐☐	☐☐☐	☐☐☐	☐☐☐	☐☐☐	10	15	20	15
Kolttaköngäs (Petsamo) Matkailijayhdistyksen ma- ja Turistföreningens tu- riststation	☐☐☐	20	44	40	50	☐☐☐	☐☐☐	☐☐☐	☐☐☐	☐☐☐	10	20	25	20

*) Vain kesällä. Endast sommartid. In summer only. Nur im Sommer.

Place, Hotel and Street Ort, Hotel und Strasse	Telephone Fernsprecher	Rooms - Zimmer	Beds - Betten	Single room Einzelzimmer	Double room Doppelzimmer	Comfort Komfort	Breakfast Frühstück	Lunch	Dinner Mittagessen	Supper Abendessen				
				Mk.							Mk.			
Kotka														
Central	138	13	25	20-35	40-50		—	—	—	—				
Kotka	507	8	11	25-35	50		8	10	12	15				
Pallas	114	9	18	20-30	50-60		8	—	10	—				
Seurahuone	88	18	32	30-50	45-65		10	15	20	25				
Suomi	819	6	9	30-35	50		10	—	12	—				
Kouvola														
Manner	211	10	12	30-35	50		—	—	—	—				
Niemi	67	12	20	20	30		—	—	—	—				
Seurahuone	33	15	40	25-35	40-50		—	14	16	—				
Untola	13	12	16	20-25	26-35		—	—	—	—				
Kristiinankaupunki/Kristinestad														
Holmström	112	3	6	15	20		—	—	—	—				
Kuolajärvi														
Korhonen	19	5	20	—	20		—	—	—	—				
Kuopio														
Atlas		30	42	30-70	50-90		8	14	18	20				
Haapaniemenk. 22														
Hospitsi, NNKY	15 02	16	24	23-43	48-60		10	—	12	—				
Myllyk. 4														
Kaleva	10 33	11	15	20	30		8	—	8	—				
Torik. 24														
Kuopio		18	23	20-35	30-55		12	12	15	20				
Kauppak. 39														
Osuusravintola		16	22	20-45	40-50		11	11	14	10				
Minna Canthink. 16														
Puijon matkailumaja	102	2	4	30	40		15	15	25	10				
Puijon laella														
Rautatiehotelli	13 02	10	20	15-25	30-50		—	—	—	—				
Maaherrank. 20														
Savo	10 71	8	11	20-30	40-50		—	—	—	—				
Maaherrank. 25														
Seurahuone	—	—	—	—	—	—	—	—	—	—				
Maaherrank. 5														
Kuusamo														
Huotari	—	5	8	10	—		8	8	8	—				
Kansanopiston majala	32	12	42	15-20	30-35		10	12	12	10				
Kymintehdas														
Rauha	27	4	9	10-15	15-20		—	—	—	—				
Käkisalmi														
Seurahuone	45	10	15	20-30	40-50		15	15	18	—				
Suoja	24	3	5	15	—		8	10	10	8				
Turisti	86	8	—	20-30	40-60		10	—	12	—				

Paikkakunta, hotelli ja katu Ort, hotell och gata	Puhelin Telefon	Huoneita - Rum		Vuoteita - Bäddar		1 hengen huone 1 persons rum		2 hengen huone 2 persons rum		Mukavuudet Komfort	Aamiaisen Frukost								
		Mk.	Mk.	Mk.	Mk.	Mk.	Mk.	Mk.	Mk.		Mk.	Mk.	Mk.	Mk.					
															Mk.				Mk.
Lahdenpohja																			
<i>Kalliola</i>	105	6	10	20-25	35-45							8	10	12	—				
<i>Puistola</i>	155	5	7	25-30	40							10	—	12	—				
Lahti																			
<i>Aura</i>	379	5	10	15-25	35-50							—	—	—	—				
<i>Hospiz</i>	119	6	12	20-25	35-50							—	—	—	—				
<i>Kauppahotelli</i>	☞ 25	31	20-40	40-60								12	—	15	20				
<i>Kaupunginhotelli</i>	302	13	18	20-25	40-50							—	12	15	18				
<i>Keskus</i>	446	10	12	20-25	30-50							—	—	—	—				
<i>Lahti</i>	973	8	11	10-25	25-55							—	—	—	—				
<i>Puistohotelli</i>	551	8	11	25-30	45							12	—	15	—				
<i>Seurahuone</i>	☞ 33	59	25-75	50-95								12	12	15	20				
Lappeenranta																			
<i>Lepo</i>	348	5	8	15	30							—	—	—	—				
<i>Patria</i>	16	—	—	—	—							—	—	—	—				
<i>Seurahuone</i>	176	6	20	30-50	55-75							12	15	18	18				
Lapua																			
<i>Tapiola</i>	93	11	23	10-25	30-40							10	—	12	—				
Laukaa																			
<i>Seurala</i>	21	2	4	—	30							—	—	—	—				
Lieksa																			
<i>Lieksa</i>	109	6	9	20-30	30-40							12	—	15	—				
<i>Seurahuone</i>	66	13	21	25-35	40-50							15	—	17	—				
Liinahamari (Petsamo)																			
<i>Matkailijayhdistyksen ma- ja Turistföreningens tu- riststation</i>	☞	15	32	40	50							10	20	25	20				
Lohja																			
<i>Lohja</i>	143	9	20	25	50							14	14	15	—				
<i>Manelius</i>	20	5	7	20-30	30-40							12	12	12	—				
<i>Seurahuone</i>	218	4	6	15-25	30-40							—	—	—	—				
Loimaa																			
<i>Seurahuone</i>	60	7	15	25	50							12	—	15	15				
<i>Vellamo</i>	100	6	13	15-20	30-40							10	15	15	10				
Loviisa/Lovisa																			
<i>Nya Resandehemmet</i>	250	7	14	15-20	30-35							—	—	—	—				
<i>Privathotellet</i>	307	7	10	20-30	30-45							8	10	12	10				
<i>Societetshuset</i>	558	13	30	25-30	40-50							13	—	17	25				
Maarianhamina/Mariehamn																			
<i>Hjorten</i>	124	19	33	20-35	30-60							12	12	15	—				
<i>Sjömanshemmet</i>	100	16	52	20-25	30-40							12	—	12	—				
<i>Societetshuset</i>	137	16	24	25-40	60-75							16	—	18	25				
Matkaselkä																			
<i>Hakulinen</i>	10	12	20	15-20	15-25							8	8	10	8				

Place, Hotel and Street Ort, Hotel und Strasse	Telephone Fernsprecher	Rooms - Zimmer	Beds - Betten	Single room Einzelzimmer	Double room Doppelzimmer	Comfort Komfort	Breakfast Frühstück	Lunch	Dinner Mittagessen	Supper Abendessen
				Mk.						
Mikkeli										
<i>Kaarela</i>	271	16	25	20-30	30-40	☺	—	—	—	—
<i>Mikkeli</i>	366	8	20	20-25	40-50	☺ ☒	10	10	12	10
<i>Seurahuone</i>	32	20	25	25-35	45-50	☺ ☒ ☒	10	10	12	—
Mänttä										
<i>Aira</i>	403	10	14	15-20	25-35	☺	—	—	—	—
<i>Rauha</i>	415	5	9	10-15	20-25	☒	10	—	10	—
Mäntyharju as.										
<i>Kuusela</i>	21	5	12	10-15	20	☒	8	8	10	—
Naantali										
<i>Hospits</i>	65	20	34	15-20	25-40	☺	—	—	—	—
<i>Lepolinna</i>	15	20	28	20-30	30-40	—	—	—	—	—
<i>*)Suosio</i>	118	70	100	25-35	35-45	☺	—	—	—	—
<i>Yksityishotelli</i>	79	15	40	15-25	30-40	☺	—	—	—	—
Nurmes										
<i>Seurahuone</i>	140	7	9	20-35	35-50	☒	14	16	16	16
Nykarleby→Uusikaarlepyy										
Nyslott→Savonlinna										
Nystad→Uusikaupunki										
Nådendal→Naantali										
Orivesi										
<i>Malmi</i>	161	3	6	—	—	☺	—	—	—	—
Oulu										
<i>Minerva</i>	139	6	10	20-30	35-40	☺ ☺	—	—	—	—
<i>Kajaanink. 34</i>										
<i>Oulas</i>	38	26	35	20-35	38-60	☺ ☺ ☺	—	—	—	—
<i>Rautatienk. 8</i>										
<i>Seurahuone</i>	☺	35	50	30-50	60-85	☺ ☺ ☺ ☒	12	15	20	25
<i>Turisti</i>	322	8	16	18-22	30-40	☺	—	—	—	—
<i>Asemak. 24</i>										
<i>Uusi Hotelli</i>	343	30	61	18-25	30-45	☺ ☺ ☺ ☒	10	10	10	10
<i>Asemak. 32</i>										
Outokumpu										
<i>Kummunsyrjä</i>	35	6	15	15-30	30-40	☒	6	10	12	10
Paraisten Malmi/Pargas Malm										
<i>Rosenqvist</i>	147	9	15	10-12	18-20	☺	—	—	—	—
Pieksämä										
<i>Pieksämäki</i>	7	18	24	15-30	40-50	☒	12	—	15	20

*) Vain kesällä. Endast sommardit. In summer only. Nur im Sommer.

Paikkakunta, hotelli ja katu Ort, hotell och gata	Puhelin Telefon	Huoneita - Rum		Vuoteita - Bäddar		1 hengen huone 1 persons rum		2 hengen huone 2 persons rum		Mukavuudet Komfort	Aamiatinen Frukost	Lounas Lunch	Päivällinen Middag	Illallinen Supé
		22	50	25-40	40-70	Mk.	Mk.	Mk.	Mk.					
Pietarsaari <i>Stadshotellet</i>		22	50	25-40	40-70						12	15	18	20
Pihlajavesi <i>Leppälä</i>	13	6	10	10-15	20-35	X					10	10	10	10
Pitkäranta <i>Pitkäranta</i>	113	6	14	15-20	30-40	X					10	—	12	—
<i>Seurahuone</i>	54	8	23	15-25	30-50			X			10	12	12	12
Pori <i>Grönroos</i>	203	5	8	15-20	25-35						—	—	—	—
<i>Keskus</i>	655	5	7	25	50						—	—	—	—
<i>Otava</i>	197	25	39	25-40	50-65				X		12	12	15	15
<i>Turisti</i>	701	9	20	20-25	40-50						—	—	—	—
<i>Vanha-Rauhala</i>	459	7	10	20-25	40-45						—	—	—	—
Porvoo <i>Hospiz-Elim</i>	347	7	—	20-30	35-40						—	—	—	—
<i>Porvoo Borgå</i>	595	10	14	25-35	45-60			X			—	8	10	15
<i>Seurahuone Societetshu- set</i>	4	16	29	25-35	45-50	X					12	—	15	—
<i>Unter den Linden</i>	3	6	12	25-35	40-50				X		10	12	12	—
Punkaharju <i>Finlandia</i>		30	50	35-100	55-125					X	8	15	18	—
<i>*) Valtionhotelli</i>		45	66	25-40	40-50		X				10	20	20	—
Puumala <i>Suvanto</i>	14	9	15	10-15	20-30	X					8	—	10	—
Raahе <i>Hansa</i>	61	8	18	20-35	50-60		X				12	—	14	25
Rauma <i>Kaleva</i>	490	14	20	15-25	30-40		X				10	10	10	10
<i>Raumanlinna</i>	644	17	21	20-30	40-50					X	8	12	15	20
<i>Seurahuone</i>	552	4	10	20-25	35-50		X				12	—	14	14
<i>Untola</i>	593	5	14	15-20	25-30						—	—	—	—
Riihimäki <i>Hakkola</i>	552	11	16	20-25	30-45						—	—	—	—
<i>Kirsikka</i>	533	6	9	20-25	35-40						—	—	—	—
<i>Rautatienhotelli</i>	328	8	16	30	40						—	—	—	—
Rovaniemi <i>Hansa</i>	187	12	40	35	50-60					X	18	18	25	25
<i>Lipponen</i>	58	12	24	35-45	60-75					X	20	18	25	20
<i>Rompsi</i>	115	10	20	25	40	X					12	12	15	12
<i>Rovala</i>	233	6	18	—	30-40		X				7	8	8	—
<i>Tunturi</i>	230	9	20	20	30-40						—	—	—	—

*) Vain kesällä. Endast sommartid. In summer only. Nur im Sommer.

Place, Hotel and Street Ort, Hotel und Strasse	Telephone Fernsprecher	Rooms - Zimmer	Beds - Betten	Singular room Einzelzimmer	Double room Doppelzimmer	Comfort Komfort	Breakfast Frühstück			
							Lunch	Dinner Mittagessen	Supper Abendessen	Mk.
						Mk.				
Ruovesi <i>Ruoveden Matkustajakoti</i>	73	7	14	15-20	30-40	✕	10	—	10	—
Saarijärvi <i>Sivula</i>	33	10	20	10-20	20-30	✕	10	—	10	10
Saimi <i>Seurahuone</i>	48	8	15	15-20	30-35	☐ ✕	10	—	12	—
Salo <i>Rauhala</i>	554	8	25	20-35	35-50	☐ ✕	12	15	15	15
<i>Seurahuone</i>	63	4	7	20	30	☐	—	—	—	—
<i>Usi Hotelli</i>	500	16	24	20-35	40-60	☐ ☐ ☐ ☐ ✕	14	—	15	—
Savonlinna <i>Keskus</i>	589	15	33	20-30	40-45	☐	—	—	—	—
<i>NNKY:n Hotelli</i>	443	5	9	25-40	45-60	☐ ☐ ☐ ☐ ✕	10	10	10	10
<i>Rautatiehotelli</i>	349	9	13	15-20	25-30	☐	—	—	—	—
<i>Seurahuone</i>	611	37	52	20	50-80	☐ ☐ ☐ ✕	12	—	15	15
<i>Usi Matkustajakoti</i>	—	4	8	15	30	☐	—	—	—	—
Seinäjoki <i>Maakuntahotelli</i>	168	6	12	—	30-40	☐	—	—	—	—
<i>Rautatiehotelli</i>	120	16	31	25	35	✕	12	—	12	—
<i>Seurahuone</i>	☐	17	25	25-30	50-60	☐ ☐ ☐ ☐ ✕	12	12	15	20
<i>Suomi</i>	129	8	14	15-25	35-40	☐ ☐	—	—	—	—
<i>Turisti</i>	303	8	16	18-25	30-35	☐ ☐ ☐ ☐ ☐	—	—	—	—
Sodankylä <i>Komulainen</i>	37	5	9	10-15	15	✕	10	—	15	—
Somero <i>Lottien Matkustajakoti</i>	45	7	16	10-20	20-30	✕	10	10	10	10
Sortavala <i>Majakka</i>	255	9	18	15-20	20-40	☐ ☐	—	—	—	—
<i>Rauha</i>	392	7	11	20-25	30-40	☐ ☐ ☐	—	—	—	—
<i>Seurahuone</i>	137	24	39	30-45	40-60	☐ ☐ ✕	—	12	16	18
<i>Yksityishotelli</i>	188	8	17	20-30	40-50	☐ ☐ ✕	10	—	12	—
Sotkamo <i>Härkönen</i>	55	10	40	10-15	20	☐ ☐ ✕	8	8	10	8
<i>Sotkamo</i>	35	6	12	15-20	20-30	☐ ☐ ✕	7 1/2	7 1/2	8	7 1/2
<i>Tikkanen</i>	21	30	50	15	20	☐ ☐ ✕	10	—	10	—
St. Michel → Mikkeli										
Suojärvi as. <i>Kaleva</i>	16	7	10	20-25	30-40	☐	—	—	—	—
<i>Rauhala</i>	14	5	8	20	30-40	☐ ☐ ✕	10	—	12	—
Suolahti <i>Otava</i>	21	5	10	15-20	30	✕	8	—	10	—


Paikkakunta, hotelli ja katu Ort, hotell och gata	Puhelin Telefon	Huoneita - Rum		Vuoteita - BÄddar		1 hengen huone 1 persons rum		2 hengen huone 2 persons rum		Mukavuudet Komfort	Aamiaisen Frukost	Lounas Lunch	Päivällinen Middag	Illallinen Supé
		1	2	1	2	1	2	1	2					
Suomussalmi														
<i>Kaleva</i>	11	8	14	15-20	30-40						10	—	10	10
<i>Markkula</i>	10	4	7	15	30						8	10	10	10
Sysmä														
<i>Suomela</i>	62	5	8	15	24						8	—	10	7
Tammerfors→Tampere														
Tammisaari														
<i>Gästis</i>	—	—	—	—	—						—	—	—	—
<i>Henriksson</i>	10 94	4	10	25-30	40-50						—	—	—	—
<i>Sjödahl</i>	11 16	3	10	20-25	35-40						—	—	—	—
Tampere														
<i>Hospiz Emmaus</i>	10 53	67	88	25-50	30-75						10	10	10	—
<i>Hämeenkat. 1</i>														
<i>Hämeenpyörä</i>	10 93	15	23	20-35	40-60						10	—	10	—
<i>Puutarhak. 11</i>														
<i>Kalevala</i>	16 98	9	12	20-30	35-40						—	—	—	—
<i>Viinikank. 11</i>														
<i>Patria</i>	15 69	14	23	15-25	20-35						—	—	—	—
<i>Rautatienk. 10</i>														
<i>Tammer</i>	53 80	54	77	30-80	65-120						10	15	20	30
<i>Satakunnank. 13</i>														
<i>Tampere</i>	19 74	20	30	30-50	60-70						12	—	20	30
<i>Hämeenkat. 8</i>														
<i>Uusi Matkailijakoti</i>	781	18	36	25-30	35-45						—	—	—	—
<i>Viinikank. 32</i>														
<i>Tapiola</i>	13 41	5	8	15-30	40-50						—	—	—	—
<i>Viinikank. 40</i>														
Tavastehus→Hämeenlinna														
Terijoki														
<i>Bauer</i>	72	11	14	15-20	30-35						12	—	15	12
<i>Mon-Repos</i>	46	10	25	20	30-45						12	—	—	12
<i>Puistola</i>	45	21	38	20-30	40-50						12	15	15	20
Toijala														
<i>Kaleva</i>	125	8	15	10-20	20-30						—	—	—	—
<i>Seurahuone</i>	210	8	13	15-30	30-50						10	12	12	15
Tolvajärvi (Korpiselkä)														
<i>Tolvajärven matkailumaja</i>	—	4	8	—	20-30						8	10	12	10
Torneå→Tornio														
Tornio														
<i>Kaupunginhotelli</i>	63	21	30	18-35	40-60						15	—	20	25
<i>Uusi Hotelli</i>	123	12	30	20-35	40-60						15	15	18	18

Place, Hotel and Street Ort, Hotel und Strasse	Telephone Fernsprecher	Rooms - Zimmer	Beds - Betten	Singleroom Einzelzimmer	Double room Doppelzimmer	Comfort Komfort	Breakfast Frühstück	Lunch	Dinner Mittagessen	Supper Abendessen
				Mk.						
Trifona (Petsamo)										
<i>Ruija</i>	22	6	12	—	40	✂	15	—	20	15
Turenki										
<i>Kuumola</i>	54	8	14	15	25	✂	8	8	8	—
Turku										
<i>Babel</i> Humalistonk. 13 Humle- gårdsg.	973	15	20	15-25	30-40	☞	—	—	—	—
<i>Bristol</i> Humalistonk. 5 Humle- gårdsg.	31 59	10	15	20-25	40-50	☞ ☞	—	—	—	—
<i>Central</i> Eerikink. 19 Eriksg.	37 74	10	20	15-25	30-40	☞	—	—	—	—
<i>Garni</i> Linnank. 17 Slottsg.	915	12	21	20-25	40-45	☞ ☞ ☞ ☞	—	—	—	—
<i>Hamburger Börs</i> Kauppiask. 6 Köpmang.	☞ ☞	45	60	25-70	50-90	☞ ☞ ☞ ☞ ☞ ☞ ☞	8	16	20	25
<i>Hospits Betel</i> Yliopistok. 29 Universi- tetsg.	☞ ☞	82	98	25-80	40-100	☞ ☞ ☞ ☞ ☞ ☞ ☞	8	—	9	—
<i>Maakunta</i> Humalistonk. 7 Humle- gårdsg.	☞ ☞	38	51	15-45	40-65	☞ ☞ ☞ ☞ ☞ ☞ ☞	12	12	14	16
<i>Marjaniemi</i> Ruissalo/Runsala	15 31	5	12	30	70	✂	15	—	15	15
<i>National</i> Rauhank. 8 Fredsg.	20 50	26	59	15-30	35-50	☞ ☞ ☞ ☞ ☞	12	13 ^{1/2}	15	12
<i>Patria</i> Humalistonk. 15 Humle- gårdsg.	11 48	36	50	15-35	40-55	☞ ☞ ☞ ☞ ☞	10	11	12	12
<i>Rautatienhotelli</i> Humalistonk. 18 Humle- gårdsg.	☞ ☞	41	85	20-35	45-60	☞ ☞ ☞ ☞	11	—	13	15
<i>Saima</i> Eerikink. 15 Eriksg.	23	30	40	18-30	30-50	☞ ☞ ☞	10	10	10	10
<i>Seurahuone/Societetshu- set</i> Humalistonk. 2 Humle- gårdsg.	☞ ☞	32	45	25-75	60-100	☞ ☞ ☞ ☞ ☞ ☞ ☞	—	15	20	30
<i>Standard</i> Kristiinank. 9 Kristineg.	489	22	24	15-30	40-45	☞ ☞ ☞ ☞ ☞ ☞ ☞	10	10	12	—
Tuusula										
<i>Gustavelund</i>	562	22	45	25-40	40-70	☞ ☞ ☞ ☞	10	16	20	—
Tyrvää										
<i>Liekoranta</i>	31	10	14	15-20	30-40	✂	10	10	10	10

Paikkakunta, hotelli ja katu Ort, hotell och gata	Puhelin Telefon	Huoneita - Rum	Vuoteita - BÄddar	1 hengen huone 1 persons rum		2 hengen huone 2 personers rum		Mukavuudet Komfort	Aamiaisen Frukost	Lounas Lunch	Päivällinen Middag	Illallinen Supé
				Mk.		Mk.			Mk.			
Uleåborg→Oulu												
Uusikaarlepyy <i>Wik</i>	25	9	14	20-25	35-50				12	10	15	20
Uusikaupunki <i>Alppila</i>	220	5	10	20	30				—	—	—	—
<i>Osmo</i>	129	7	15	20	30				10	10	10	10
<i>Vallila</i>	15	3	—	25	40				11	—	13	13
Vaala) <i>Vaalan Hotelli</i>	8	18	62	45-50	60				10	20	20	—
Vaasa <i>Axelin</i>	362	6	12	15-25	40-50				—	—	—	—
Vaasanpuistikko 26 Va- saesplanaden <i>Centralhotellet</i>	84	30	34	25-65	40-80				15	15	15	25
Hovioikeudenpuistikko 21 Hovrättsesplanaden <i>Ernst</i>	725	26	33	20-60	40-80				—	15	18	25
Kirkkopuistikko 16 Kyr- koesplanaden <i>Hospiz</i>	434	11	17	25-30	40-50				10	—	10	—
Pitkänlahdenk. 50 Lång- viksg. <i>Rautatiehotelli Järnvägs- hotellet</i>	563	10	16	15-25	30-45				—	—	—	—
Pitkänlahdenk. 52 Lång- viksg. <i>Vaasan Matkustajakoti Va- sa Resandehem</i>	848	12	21	20-25	30-50				—	—	—	—
Pitkänlahdenk. 39 Lång- viksg. Vaitolahti (Petsamo)) <i>Matkailijayhdistyksen ma- ja Turistföreningens här- bärge</i>		5	12	—	30				10	20	25	20
Valamo <i>Luostarin Hotelli</i>	—	80	200	20-30	30-45				15	—	15	—
Valkeakoski <i>Kalliola</i>	90	4	15	15-20	25-30				—	—	—	—
Varkaus <i>Keskus-Hotelli</i>	417	21	29	25-35	40-60				15	—	15	—
Vasa→Vaasa												

*) Vain kesällä. Endast sommartid. In summer only. Nur im Sommer.

Place, Hotel and Street Ort, Hotel und Strasse	Telephone Fernsprecher	Rooms - Zimmer	Beds - Betten	Mk.		Comfort Komfort	Mk.						
				Single room Einzelzimmer	Double room Doppelzimmer		Breakfast Frühstück	Lunch	Dinner Mittagessen	Supper Abendessen			
Viborg→Viipuri													
Viiala													
<i>Salo</i>	24	3	7	12	20	✕		8	—	8	8		
Viipuri													
<i>Finlandia</i>	18 45	10	15	25-35	45-60	☞ ☞ ☞ ☞ ✕		10	10	12	15		
<i>Punaisenlächteenk. 12</i>													
<i>Hansa</i>	24 91	20	24	15-30	40-55	☞ ☞ ☞ ☞		—	—	—	—		
<i>Erkonk. 4</i>													
<i>Hospiz, NNKY</i>	24	15	19	20-45	50-55	☞ ☞ ☞ ☞		—	—	—	—		
<i>Revonk. 4</i>													
<i>Knut Posse</i>	☞ ☞	37	50	35-80	70-125	☞ ☞ ☞ ☞ ☞ ☞ ✕		15	—	25	25		
<i>Karjalank. 19</i>													
<i>Lybeck</i>	12 41	16	30	22-35	50-60	☞ ☞ ☞ ☞		—	—	—	—		
<i>Torkkelink. 22</i>													
<i>Mellblom</i>	11 83	9	18	15-30	40-60	☞ ☞		—	—	—	—		
<i>Karjaportink. 13-15</i>													
<i>Mensa</i>	31 19	8	12	15-20	30-40	✕		8	—	10	8		
<i>Tavastink. 6</i>													
<i>Rauha</i>	905	31	47	20-40	40-50	☞ ☞ ☞ ☞ ✕		12	12	15	20		
<i>Maununk. 13</i>													
<i>Rautatiehotelli</i>	82	14	20	20-25	35-45	✕		10	—	10	10		
<i>Rautatiek. 1</i>													
<i>Suomi</i>	575	33	44	20-40	40-50	☞ ☞ ☞ ☞ ✕		10	—	12	10		
<i>Repolank. 9</i>													
<i>Viipuri</i>	23 17	9	20	15-20	25-50	☞		—	—	—	—		
<i>Suok. 3</i>													
Viitasaari													
<i>Koivuranta</i>	62	7	14	—	30	✕		12	12	12	12		
Villmanstrand→Lappeen- ranta													
Viippula													
<i>Järvinen</i>	29	7	12	10-15	20-25	☞		—	—	—	—		
Virrat													
<i>Kukkola</i>	95	4	—	15	20	✕		8	—	10	10		
Virtaniemi (Inari)													
<i>Matkailijayhdistyksen ma- ja Turistföreningens tu- riststation</i>	☞ ☞	14	31	40	50	☞ ☞ ✕		10	20	25	20		
Vääksyn kanava													
<i>Seurahuone</i>	64	6	11	20	30	✕		12	15	—	—		
Vöyri/Vörå													
<i>Central</i>	69	9	22	15-20	25-30	☞ ☞ ☞ ☞ ✕		12	12	12	12		

Paikkakunta, hotelli ja katu Ort, hotell och gata	Puhelin Telefon	Huoneita - Rum		Vuoteita - Bäddar		1 hengen huone 1 persons rum		2 hengen huone 2 persons rum		Mukavuudet Komfort	Aamiainen Frukost	Lounas Lunch	Päivällinen Middag	Illallinen Supé
						Mk.					Mk.			
Ylivieska <i>Turisti</i>	12	6	8	10-20	30-40				✂		10	—	10	—
Yläluostari (Petsamo) <i>Matkailijayhdistyksen ma- ja Turistföreningens tu- riststation</i>		9	18	30	40				✂		10	20	25	20
Ypäjä <i>Rautanen</i>	2	3	6	15	20				✂		—	—	—	—
Åbo → Turku														



HOTELLI
CARLTON
HOTEL

Helsingin keskuksessa
Helsingin Osakepankin liike-
palatsissa.



I centrum av Helsingfors i
Helsingfors Aktiebanks affärs-
palats.



Im Zentrum von Helsinki in dem
Geschäftspalast der Helsing-
fors Aktiebank.



At the very centre of Helsinki,
in the business palace of the
Helsingfors Aktiebank.



Helsinkiin matkustavat,
asettukaa asumaan

HOTELLI GRANDIIN

Mikonkatu 17, rautatieasemaa vastapäätä.
Eniten käytetty hotelli paikkakunnalla.
Sähköosoite: Grand. Puhelin 20 546.

Helsingforsbesökare,
tag in på

GRAND HOTELL

Mikaelsgatan 17, mitt emot järnvägsstation.
Det mest anlitade hotellet på orten.
Telegramadress: Grand. Telefon 20 546.

When you come to Hel-
sinki put up at the

GRAND HOTEL

Mikonkatu 17, opposite the railway station.
The most popular hotel in town.
Telegrams: Grand. Telephone 20 546.

Reisende nach Helsinki,
steigt ab im

GRAND HOTEL

Mikonkatu 17, gegenüber dem Bahnhof.
Das am meisten besuchte Hotel der Stadt.
Drahtanschrift: Grand. Telephon 20 546.

HOTELLI
KARELIA
HELSINKI
SUOMI
SÄHKÖOSOITE: KARELIA
PUHELIN 20016

Hotelli, jossa
viihdytte.



Hotellet,
där man trivs.

HÔTEL
KARELIA
HELSINGFORS
FINLAND
TELEGRAMADR. KARELIA
TELEFON 20016

Kaisaniemenkatu 1, rautatienasemaa vastapäätä, suosittelee ensi-
luokkaisia matkustajahuoneitaan.



Kaisaniemigatan 1, mitt emot järnvägsstation, rekommenderar sina
förstklassiga resanderum.



Kaisaniemistrasse 1, gegenüber dem Haupt-Bahnhof, erlaubt sich
seine erstklassigen Zimmer für Reisende bestens zu empfehlen.



Kaisaniemistreet 1, opposite the Railway-Terminus, recommends its
first class rooms for travellers.



TORNI

HOTELLI - HOTEL
Helsinki - Helsingfors
SUOMI - FINLAND

PUHEL. 30 611 TELEF.

SÄHKÖÖS.
TELEGR. ADR. **TORNI**

Viihtyisin hotelli Helsingissä.
Kaikissa huoneissa WC ja puhelin.
Yksityisiä kylpyhuoneita ja kaksioita.



Nytt, modernt, trivsamt.
Alla rum med WC & telefon.
Eleganta dubletter och privatbad.



Das modernste Hotel der Stadt.
Alle Zimmer mit WC & Telephon.
Luxusbadezimmer & Salons.



The leading Tower Hotel.
All rooms with WC & Telephone.
Private bathrooms & sitting rooms.



KÄMP

hotelli ja ravintola Helsingin keskustassa.
Huoneita kylmine ja lämpimine vesineen, omine
puh. alk. Smk. 30: —.
Aamiaisia ja päivällisiä Smk. 15: —.

KÄMP

hotelli o. restaurang i centrum av Helsingfors.
Rum med kallt o. varmt vatten, egen tel. fr. Fmk 30: —.
Frukostar o. middagar fr. Fmk 15: —.

KÄMP

Hotel und Restaurant im Zentrum von Helsinki.
Zimmer mit kaltem u. heissem Wasser, eigenem Fernsprecher von 30: — Fmk.
Frühstück u. Mittagessen von 15: — Fmk.

KÄMP

Hotel and Restaurant in the centre of Helsinki.
Rooms with cold and hot water and telephone from 30: — Fmk.
Luncheon and dinner from 15: — Fmk.



HOTELLI HELSINKI

Hallituskatu 12 Regeringsgatan - Puh. 30 701 Tel.

Edustava hotelli- ja ravintolaliike.

Matkustajahuoneita, joissa kaikissa puhelimet, oma eteisensä, pesuhuoneensa ja W. C:nä alkaen Smk. 40:— vuorokaudelta. Yli 40 huonetta on kylpyhuoneella varustettu. Liikemiehiä varten on erikoisia näytehuoneita erillisine vieras- ja makuuhuoneineen. **Yleisesti suosittu ruokailuravintola.**

Ett representativt hotell- och restaurangföretag.

Telefon i alla resanderum. Rummen hava egen tambur, tvättrum och W. C. Priset per rum från Fmk 40:— per dygn. Över 40 rum med badrum. För affärsmän finnes rum för provutställningar. **En omtyckt restaurang.**

Ein repräsentatives Hotel- und Restaurantunternehmen.

Zimmertelephon. Die Zimmer haben eigenes Vorzimmer, Waschzimmer und W. C. Mehr als 40 Zimmer haben Bad. Musterausstellungszimmer für Geschäftsleute.

Beliebtes Restaurant.

One of the most representative Hotel and Restaurant managements in the country.

Every room with telephone, hall, lavatory and W. C. More than 40 rooms with bathroom. For business people sample-exhibition rooms.

A popular restaurant.

NYKYAIKAINEN I LK:n HOTELLI HELSINGISSÄ

KAISANIEMENKATU 13.
PUHELIN sarja **20 351.**

Lennätinosoitte:
»KAISANIEMI»

Huoneiden hinnat Smk.
25:— alkaen. Kaikki
mukavuudet. Ravintola:
Lounas Smk. 6—12:—,
päivällinen Smk. 15:—,
Ei juomarahojia!



MODERNT I KI. HOTELLI I HELSINGFORS

KAISANIEMIGATAN 13.
TELEFON serie **20 351**

Telegramadress:
»KAISANIEMI»

Rumprisen från Fmk
25:— uppåt. Alla be-
kvämligheter. Restau-
rang: Lunch Fmk 6—
12:—, Middag Fmk 15:—,
Inga drickspengar!

A MODERN FIRST-CLASS HOTEL IN HELSINKI

KAISANIEMENKATU 13. Telephone **20 351**
Telegrams: »KAISANIEMI»

Rooms from Fmks. 25:—.
Every kind of Comfort.
Restaurant: Lunch Fmks.
6—12:—, Dinner 15:—.
No tips.

MODERNES ERSTKLASSIGES HOTEL IN HELSINKI

KAISANIEMENKATU 13. Fernspr. **20 351**
Telegrammanschrift: »KAISANIEMI»

Zimmerpreise von Fmk 25:—.
Alle moderne Einrichtungen.
Restaurant: Lunch Fmk. 6—12:—,
Mittagessen Fmk. 15:—. Kein
Trinkgeld.

Hotelli Seurahuone - Hotel Societetshuset

Helsinki, Suomi - Helsingfors, Finland

Ympäri maailman tunnettu Suomen ensimmäisenä hotellina. Komea ruokasali. Hieno juhlahuoneisto. - Halli, luku- ja kirjoitushuoneita. Yksityis-salongilla ja kylpyhuoneella varustettuja huoneistoja. Kaikissa huoneissa lämmin ja kylmä vesi sekä puhelin.

Världsbekant som Finlands förnämsta hotell. Elegant matsal. - Intim festvåning. Hall, läs- och skrivrum. Våningar med privat salong och badrum. Samtliga rum med varmt och kallt vatten samt telefon.

Weltbekannt als vornehmstes Hotel Finnlands. Eleganter Speisesaal. - Intime Festlokalitäten. - Halle, Lese- und Schreibzimmer. Apartements mit privatem Salon und Badezimmer. Sämtliche Zimmer mit warmem und kaltem Wasser und Fernsprechanchluss.

Known the world over as the first hotel in Finland. Stylish dining-room. Exclusive accomodation for receptions. Hall, reading- and writing-rooms. Suites with private sitting and bath-rooms. Every room with hot and cold water, also telephone.

Management: W. Noschis.



N. N. K. Y. - H O S P I Z - K. F. U. K.

Ensiluokkainen ja ajanmukainen matkustajahotelli Helsingissä, P. Rautatiekatu 23 A. Puh. 44 921. Omat ruokasalit. Ei juomarahoja. Hinnat, ks. s. 5.

Förstklassigt, modernt hotell i Helsingfors, N. Järnvägsgatan 23 A. Tel. 44 921. Egna matsalar. Inga drickspengar. Prisen se sid. 5.

Erstklassiges, modernes Hotel in Helsinki, P. Rautatiekatu 23 A. Tel. 44 921. Eigene Speisesäle. Kein Trinkgeld. Zimmerpreise siehe S. 5.

First-class, modern boarding-house in Helsinki, P. Rautatiekatu 23 A, tel. 44 921. Own dining-rooms. No gratuities. For prices see p. 5.



Lähetys-hotelli - Misionshotellet

Kristillinen matkustajakoti, Annankatu 1. Puh. 22 702 ja 22 067. Huoneet siistit ja rauhalliset. Ehdottomasti halvin matkustajakoti Helsingissä. Ei juomarahoja eikä prosenttia.

Christliches Hospiz, Annankatu 1. Tel. 22 702 und 22 067. Die Zimmer sind sauber und komfortabel. Das absolut billigste Hospiz in Helsinki. Kein Trinkgeld oder Bedienungszuschlag.

Kristligt resandehem, Annegatan 1. Tel. 22 702 och 22 067. Rummen äro snygga och fridfulla. Helsingfors absolut billigaste resandehem. Inga drickspengar, ej heller procent ä räkn. beloppet.

Christian boarding-house, Annankatu 1. Tel. 22 702 and 22 067. The rooms are clean and comfortable. The cheapest boarding-house in Helsinki. No gratuities.



HOTELLI ATLAS KUOPIO

Paikkakunnan paras ja uuden-
aikaisin hotelli ja ravintola. Huo-
neita kylpyhuoneella varustet-
tuina ja ilman, kaikissa huoneissa
lämmin ja kylmä vesi sekä
puhelin. Hinnat huokeat!

Det modernaste hotellet och den
bästa restaurangen på orten.
Rum med och utan badrum.
Varmt och kallt vatten samt tele-
fon i alla rum. Billiga pris!

Das beste und modernste Hotel
und Restaurant der Stadt. Zimmer
mit und ohne Badezimmer.
Fernsprecher, warmes und kaltes
Wasser in allen Zimmern.
Billige Preise!

The best and most modern Hotel
and Restaurant of the town.
Rooms with and without a bath.
In every room hot and cold
running water and telephone.
Moderate prices!

HOTELLI TAMMER

TAMPERE - SUOMI

KOTIMAISIA KIELIÄ
Englantia — Saksaa — Ranskaa



INHEMSKA SPRÅK
Engelska — Tyska — Franska



English — Deutsch — Français

GRAND HOTEL TAMMER

TAMPERE (TAMMERFORS) - FINLAND

Ensiluokkainen
hotelli, ravintola ja
kahvila

83 huonetta kaikkine
nykyajan mukavuuksineen

Autotalli

Puhelin:
Nimenhuuto:
Hospits Betel

Ei juomarahoja!

Omistaja:
Turun Lähetyshdistys



First class
hotel, restaurant and
café

83 rooms with all up
to date accomodation

Garage

Telephone:
Call Hospits Betel

American kitchen

No tips!

Owner:
Turun Lähetyshdistys
(Missionary Society of Turku)

HOSPITS BETEL

Turku, Yliopistonkatu 29 a - Turku, University Str. 29 a

VASA - VAASA

HOTELL ERNST

Tel. 725 & 48.

CENTRALHOTELLET

Tel. 84 & 97.

FÖRSTKLASSIGA HOTELL

ENSILUOKKAISET HOTELLIT

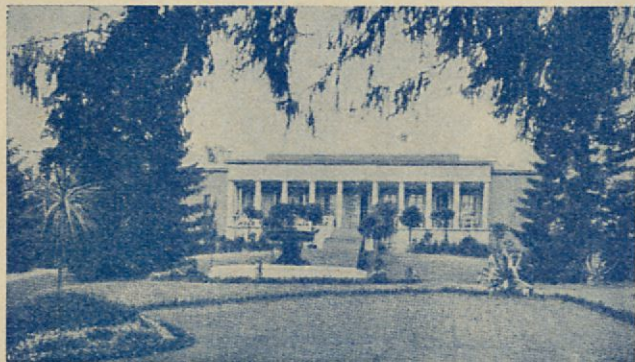
HOTELS ERSTER KLASSE

FIRST-CLASS HOTELS

STRANDPAVILJONGEN:

SOMMARRESTAURANG — KESÄRAVINTOLA

SOMMERRESTAURANT — SUMMERRESTAURANT



Aulangon Matkailukeskus - Aulanko Turistcentrum

Hotelli ensiluokkaisine ravintoloineen veden varrella suurenmoisessa puistossa.
Os. Hämeenlinna, puh. 75.

Hotel mit erstkl. Restaurant im grossartigen Park, am Wasser. Adr. Hämeenlinna, Tel. 75.

Hotell med förstkl. restaurang i storartad park nära vatten. Adr. Hämeenlinna, (Tavastehus), tel. 75.

Hotel with first class restaurant, in magnificent park near the lake. Addr.: Hämeenlinna, tel. 75.

