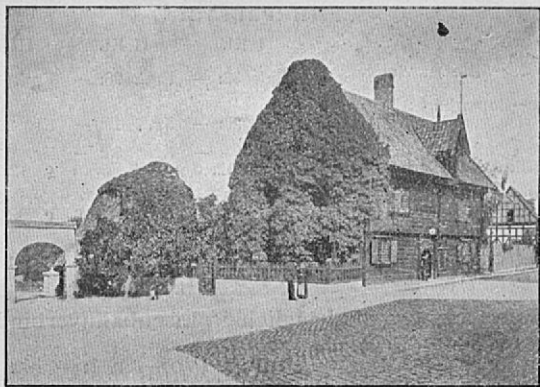


FÜR TOURISTEN und SOMMERGÄSTE

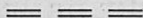
DIREKTE VERBINDUNG
ZWISCHEN FINLAND UND

GOTLAND

(SLITE)



Billige und bequeme Reise. Nur 16 Stunden mit
den Dampfern der Finnländischen Dampfschiff-
fahrt Actiengesellschaft »Polaris» oder »Urania».



Besuche W I S B Y, Nordeuropas
interessanteste Stadt.

FAHRPLAN.

| | | |
|---------------|-------|--------------------------|
| Ab Hangö | jeden | Sonabend 4.15 Uhr nachm. |
| An SLITE | » | Sonntag morgen. |
| Ab SLITE | » | Sonntag 10 Uhr vorm. |
| An Copenhagen | » | Montag morgen. |
| » Hull | » | Mittwoch nachm. |

RETOUR.

| | | |
|--------------|-------|----------------------|
| Ab Hull | jeden | Sonabend nachm. |
| » Copenhagen | » | Dienstag 12 Uhr mit. |
| An SLITE | » | Mittwoch mit. |
| Ab » | » | » 2 Uhr nachm. |
| An Åbo | » | Donnerstag morgen. |

»Polaris» geht aus Hangö den 3, 17 Juni, 1, 15, 29
Juli, 12, 26 Aug. u. s. w.

»Urania» » » Hangö den 10, 24 Juni, 8, 22 Juli,
5, 9, 19 Aug. u. s. w.

FAHRPREISE:

| | I Kl. | II Kl. | III Kl. |
|---|------------|-----------|-----------|
| Hangö Åbo —Slite*) u. vice versa | Fmk 32: — | Fmk 26: — | Fmk 18: — |
| Slite—Copenhagen *) und vice versa | Kr. 23: — | Kr. 19: — | Kr. 13: — |
| Slite—Hull**) u. vice versa { | Kr. 83: — | Kr. 58: — | Kr. 36: — |
| Einfache Tour | £ 4. 12. 0 | £ 3. 5. 0 | £ 2. 0. 0 |
| Slite—Hull**) u. vice ver- { | Kr. 139: — | Kr. 97: — | Kr. 59: — |
| sa. Hin und Zurück { | £ 7. 15. 0 | £ 5. 7. 6 | £ 3. 6. 0 |

*) Ohne Beköstigung.

**) Inclusive Beköstigung.

Slite steht zweimal täglich in Eisenbahnverbindung mit WISBY.

Gute Hôtels, billige Zimmer. (Von Kr. 1:— bis 1:50 pro Tag und Kr. 20—50 pro Monat.)

Nähere Auskünfte erteilen:

FRANS DEGERMAN, Slite. JENS BERNER, Wisby.

FINLANDS TURIST- o. RESEBYRÅ, Helsingfors
und die

**FINNLÄNDISCHE DAMPFSCHIFFFAHRT
ACTIENGESSELLSCHAFT, Helsingfors**

und deren Agenten.

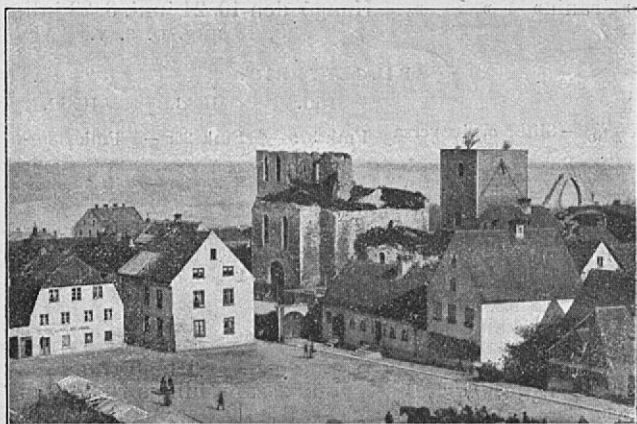
200 27
er

FÖR TURISTER o. SOMMARGÄSTER

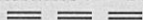
DIREKT FÖRBINDELSE
MELLAN FINLAND OCH

GOTLAND

(SLITE)



Billig och bekväm resa. Endast 16 timmar
från Hangö med Finska Ångfartygs-Aktiebolags
ångare »Polaris» eller »Urania».



Besök VISBY, norra Europas
intressantaste stad.



TURLISTA.

| | | |
|----------------|--------|-----------------------|
| Från Hangö | hvarje | lördag kl. 4.15 e. m. |
| Ank. SLITE | » | söndag morgon, |
| Från SLITE | » | söndag kl. 10 f. m. |
| Ank. Köpenhamn | » | måndag morgon. |
| » Hull | » | onsdag e. m. |

RETUR.

| | | |
|-------------|--------|---------------------|
| Från Hull | hvarje | lördag e. m. |
| » Köpenhamn | » | tisdag kl. 12 midd. |
| Ank. SLITE | » | onsdag middag. |
| Från SLITE | » | onsdag kl. 2 e. m. |
| Ank. Åbo | » | torsdag morgon. |

»Polaris» afgår från Hangö den 3, 17 juni, 1, 15, 29 juli, 12, 26 aug. o. s. v.

»Urania» » » Hangö den 10, 24 juni, 8, 22 juli, 5, 19 aug. o. s. v.

BILJETT PRIS:

| | I kl. | II kl. | III kl. |
|---|-------------------------|------------------------|------------------------|
| Hangö Åbo — Slite*, o. vice versa | Fmk 32: — | Fmk 26: — | Fmk 18: — |
| Slite—Köpenhamn*) och vice versa | Kr. 23: — | Kr. 19: — | Kr. 13: — |
| Slite—Hull**) och vice versa, enkel resa | Kr. 83: — £ 4. 12. 0 | Kr. 58: — £ 3. 5. 0 | Kr. 36: — £ 2. 0. 0 |
| Slite—Hull**) och vice versa, tur och retur { | Kr. 139: — £ 7. 15. | Kr. 97: — £ 5. 7. 6 | Kr. 59: — £ 3. 6. 0 |

*) Utan kost.

**) Inklusive kost.

Slite står dagligen tvänne gånger i tågförbindelse med VISBY. Goda hotel finnas, samt billiga rum (från Kr. 1:— å 1:50 per dag; Kr. 20—50 per månad).

Närmare upplysningar meddela:

FRANS DEGERMAN, Slite. JENS BERNER, Visby.

FINLANDS TURIST- o. RESEBYRÅ, Helsingfors
samt

FINSKA ÅNGFARTYGS AKTIEBOLAGET, Helsingfors
och deras agenter.