

Fres:

(C. C. Clausen.)

Gil Finland over Karungi.

(1855.)



# Til Finland over Karungi.

Østersøen er oppe i sin nordlige Del saa fuld af Miner og Krigsskibe, at de, der ønsker en sikker Rejse, maa tage den lange Landevej op gennem Sverig Norden om den botniske Bugt, hvor et nyt Navn, Karungi, i det sidste Krigsjaar ofte er nævnt i Bladene. Det er nemlig Endestationen paa den svenske Bane mod Nord, hvor Skinnerne hører op, og hvorfra man altsaa maa benytte den gamle Aksebefordring ind i Rusland, før man ved Torneaa naar den finske Bane. Dette Hul i Banestrengen, der er holdt aabent af strategiske Grunde, har forvoldt de Rejsende og særlig det meget Gods, der gaar over Sverig til Rusland, meget Besvær. Og der arbejdes da ogsaa nu paa at slutte Jernbaneringen. Men foreløbig maa vi finde os i Afbrydelsens Ubekvemmelighed.

For Rejsende fra Kjøbenhavn er der i Stockholm ikke direkte Tilslutning til Toget til Karungi. De maa derfor forlade Malmö—Stockholm-Toget i Mjölby og fortsætte med et andet Tog til Krylbostationen, Nordvest for Stockholm, hvor de saa tager Hurtigtog Stockholm—Karungi. Der ved spares ogsaa Omvejen om ad Stokholm.

Man gaar 5,05 Morgen fra Kjøbenhavn, 7,32 fra Malmö, er 2,03 Em. i Mjölby og 9,34 i Krylbo.

Fra Stockholm gaar det ordinære

Tog Nord paa 6,34 Em. med direkte II—III Klasses Vogne og I—II Klasses Sovevogne. Er der mange Rejsende, afsendes tillige et Ekstratog 6,53 Em. En Restaurationsvogn følger det ordinære Tog mellem Laangsele og Boden. Desuden er der Restauration ved de større Stationer.

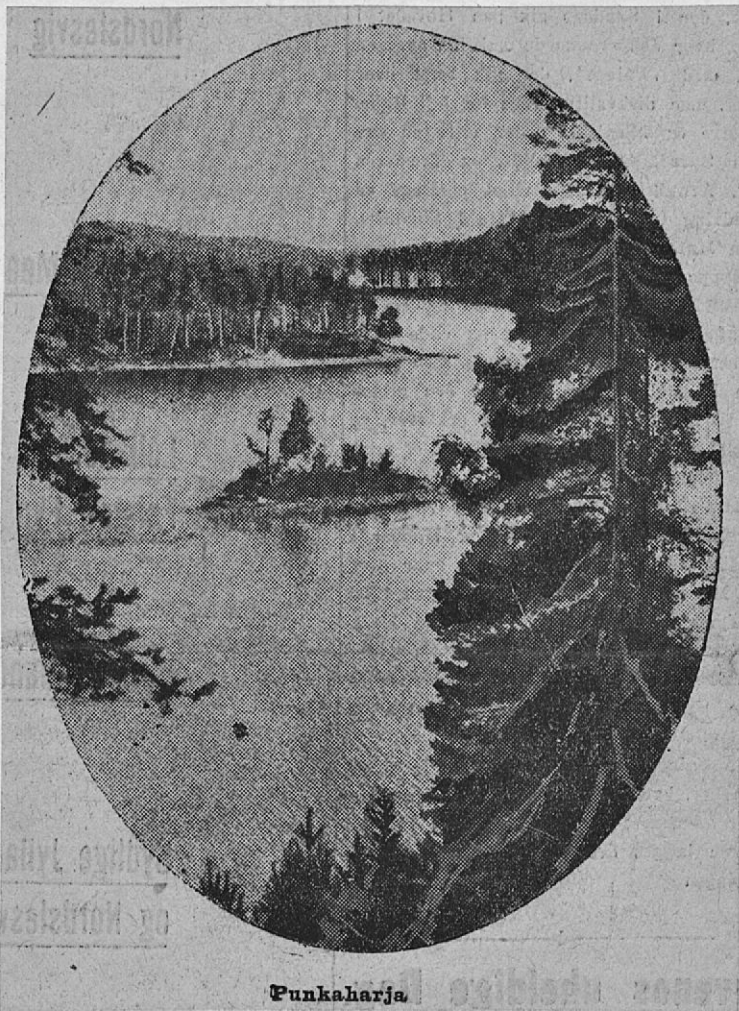
9,29 Em. kommer Toget til Krylbo og fortsætter 9,52. Næste Morgen 5,48 er det i Bräcke. 1,28 i Vännäs, 7,34 i Boden og 11,27 Aften i Karungi.

Fra Karungi til Haparanda tilbagelægges de 27 km pr. Akse. Haparanda ligger ved den vestlige Arm af Torneelv, og en lang Træbro, der kun maa passeres fra 6 Morgen til 9 Aften, fører over Grænsen til den finske Grænseby Torneaa. Passet afleveres til den ved Toldbommen i Torneaa stationerede Gendarm og faas nogle Timer senere tilbage, efter den behørigte Granskning, i Toldboden. Toldvisitationen sker straks efter Ankomsten til Torneaa i Toldboden, hvorefter man med en Dampbaad sættes over til Torneaa Jernbanestation.

5,10 Em. afgaar det direkte Tog fra Torneaa til Petrograd med I og II Klasses Dag- og Sovevogne. III Klasses Passagerer maa vente til den næste Morgen Kl. 7,40. Sovevognskort løses i Stationskontoret i Torneaa.

En Billet Kjøbenhavn—Karungi koster II Kl. 45 Kr. 85 Øre, III Kl. 30 Kr. 55 Øre.

Tres.



Punkaharja

Politikun 23-6-1916



