

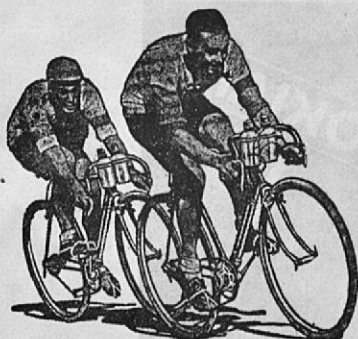
3:mas NOKIA- KILPAILU

200 km:n maantiepyöräilyssä 23. 8. 36

Reitillä:

Helsinki – Porvoo – Mäntsälä – Oitti
– Hausjärvi – Hyvinkää – Helsinki

Järjestää: PYÖRÄ-TOVERIT r.y. - Helsinki



Erikois
Kilpailupyörät
ja välineet

on Teidän edullisinta hankkia meiltä. Kokemuksemme on takeena siitä että tulette olemaan aina tyytyväinen.

HUOM! Valaisin kaudeksi saapunut uutuus valaisimia runsaat valikoimat.

Erikoisliike

RAUL HELLBERG

HELSINKI

PORVOO

Pyörä-Toverien

järjestämä **NOKIA-kilpailu** suoritetaan tänä vuonna kolmannen kerran 200 km:n matkalla.

Tämä vuoden huomattavin suurpyöräilykilpailu maantieajossa on aikaansaatu vuosittain **Suomen Gummitehdas Oyn** suosiollisella avustuksella.

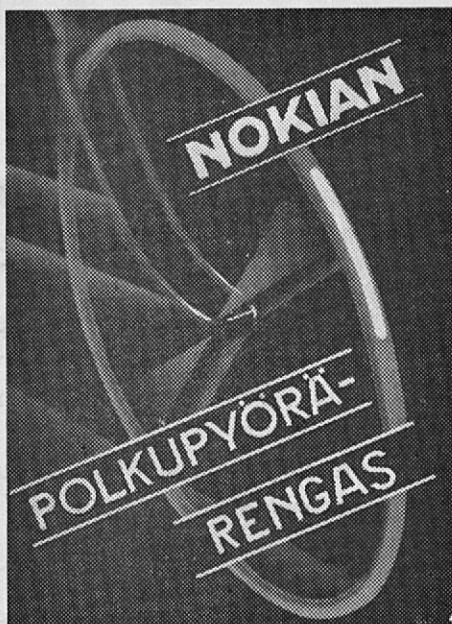
Kilpailun aikaisemmat voittajat.

A-luokka.

- V. 1934 Raul Hellberg, PA. 5.46.37.0
» 1935 Taisto Alhonen, PT. 5.55.56.0

B-luokka.

- V. 1934 Paul Lindholm, Hl. T. 6.11.35.0
» 1935 Väinö Lairi, LE. 6.05.00.1



Kilpailutoimikunta:

Ylituomari: P. Mäkelin.

Sihteeri: A. Lehtonen.

Ylitoimitsija: V. Nurmi.

Kuuluttaja: L. Anttila.

Lähettäjä: V. Ansila.

Ajanottajat: L. Anttila, V. Ansila, U. Putkonen.

Maalituomarit: M. Hoffström, U. Kauppinen, V. Nurmi.

Ratataarkastajat: S. Herlevi, E. Järvinen, S. Salin,
T. Virtanen, A. Vilva, A. Leino.

Ruokailuasemat: Mäntsälä, Osuusliike Väinölä.
Hyvinkää, Sillankorvan kioski.

Virvokeasemat: Porvoo, Asemanseudun kioski.
Hyrylä, Kahvila Kaiku.

*Myllymäen-ajo (120 km.), Pyhäjärven-
ajoja, TUL:n Porvoon-ajo (120 km.)
kaksoisvoitolla ja lukuisia muita
huomattavampia kilpailuja on voitettu*

Myy:

Urheiluliike

CORNER

H:ki, Kasarmink. 34. Puh. 25623

U N I O N

*PYÖRÄLLÄ, jonka laatu on kor-
keampi kuin hinta.*

HELSINGIN POLKUPYÖRÄPAJA

Pohj. Esplanadinkatu 35 (Vanha pasaasi). Puh. 26 919

POLKUPYÖRIÄ

KUMIA

OSIA ja

TARPEITA myydään.

Kaikenlaista polkupyöräin korjausta tehdään ensiluokkai-
sesti kohtuullisilla hinnoilla. Toimitus pikainen.

AMERIKKALAISELLA WATTRAM-ZENITH

RADIOLLA saatte satoja asemia.

Valtamerentakaiset maat, Australia, Ameriikka ja Ja-
paani kuuluvat hyvin WATTRAMilla, sillä se ottaa
vastaan kaikki aaltopituudet 15—2,000 mtr.

•
Ostaessanne polkupyöriä valitkaa parhaimmista osista
koottuja **Mälarn, Union, Visby, Special** ja **Pallas**
Colonial-Club, Grande-Vitesse-pyöriä.

Saatavana jälleenmyyjiltä kautta Suomen.

Pääedustaja ja tukkumyyjä:

E. A. HAAPALA Osakeyhtiö

Erikoistukkuliike: polkupyöriä, polkupyöränosia ja radiokoneita

HELSINKI - KLUUVIKATU 8

Liittykää jäseneksi

yhteen maamme edustavampaan Helsinkiläiseen pyöräilyn erikoisseuraan

PYÖRÄ-TOVEREIHIN

Seuralla ohjelmassa: paitsi pyöräilyä, hiihto, luistelu, voimistelu y. m.

Uudet jäsenet voivat ilmoittautua seuraan: os. E. Järvinen, Kale-
vankatu 55 D 52 ja V. Ansila, Kalevankatu 50 A 8 puh. 21 848.

Pyöräilyn ystävät, tukekaa seuran toimintaa hankkimalla sille lahjoituksia ja liittymällä kannattaviksi jäseniksi.

Seurojen nimilyhennykset.

ESK = Etelä-Saimaan Kisa, Lappeenranta.

HP = Helsingin Pyöräilyseura, Helsinki.

IK 32 = Idrotts Klubb 32, Helsinki.

KU = Korven Urheilijat, Röykkä.

LP = Lahden Pyöräilijät, Lahti.

LE = Lemminkäinen, Lemi.

NIK = Nickby Idrotts Kamrater, Nikkilä.

PU = Porvoon Urheilijat, Porvoo.

PK = Pyörä-Kotkat, Kotka.

PT = Pyörä-Toverit, Helsinki.

Ker. U. = Keravan Urheilijat.

SS = Savon Sisu, Kuopio.

Hl.T. = Hämeenlinnan Tarmo, H:linna.

Nokia-kilpailun osanottajat.

N:o	Nimi ja seura	Lähtö- aika	Porvoo	Mänti- sälä	Hyvin- kää	Tulo- aika	Lop- aika	Sija- järj.
B-luokka								
47	I. Tulenheimo	KU	7.58					
48	V. Saarinen	PT	8.00					
1	S. Björk	»	8.02					
2	V. Nuolikivi	»	8.04					
3	M. Näsäkkälä	HP	8.06					
4	V. Hanttu	»	8.08					
5	V. Tuominen	Ker.U	8.10					
6	V. Helkiö	HIT	8.12					
7	E. Oittinen	PT	8.14					
8	A. Malinen	ESK	8.16					
9	V. Koivisto	LP	8.18					
10	R. Sandelin	HP	8.20					
11	T. Saastamoinen	PT	8.22					
12	L. Heippala	PU	8.24					
13	L. Lönfors	IK 32	8.26					
14	G. Meriluoto	PU	8.28					
15	E. Vesa-aho	LP	8.30					
16	H. Winqvist	IK 32	8.32					
17	A. Aho	HP	8.34					
18	R. Lindroos	LP	8.36					
19	T. Möykkönen	SS	8.38					
20	T. Sjöblom	PT	8.40					
21	T. Lahti	HP	8.42					
22	M. Vilva	PU	8.44					
23	E. Hokka	LP	8.46					
24	R. Ruhtström	IK 32	8.48					
25	O. Norhoma	PK	8.50					
26	O. Lönnroos	HP	8.52					
27	V. Lindgren	»	8.54					
28	O. Oksanen	»	8.56					
29	H. Palm	»	8.58					
30	G. Forsberg	»	9.00					
31	O. Rusetsky	IK 32	9.02					
32	V. Ahola	PT	9.04					
33	L. Ruster	PK	9.06					
34	A. Saaristo	PT	9.08					
A-luokka								
35	A. Koivisto	LP	9.10					
36	K. Suhonen	PT	9.12					
37	T. Kokkola	HP	9.14					
38	B. Ostrow	IK 32	9.16					
39	E. Siren	HP	9.18					
40	T. Alhonen	PT	9.20					
41	V. Lairi	LE	9.22					
42	A. Aaltonen	PU	9.24					
43	N. Riutanen	NIK	9.26					
44	R. Mieho	HP	9.28					
45	N. Lilja	»	9.30					
46	K. Sainio	LP	9.32					

Kilpailuohjeet ja määräykset.

1) Nokia-kilpailun lähtö tapahtuu Eläintarhan urheilukentän edustalta yksitellen 2 min. väliajoin. Kilpailijan lähtömyöhästymistä ei lueta ajasta pois. Ensimmäinen mies n:o 1 lähtee 8.02.

2) Kilpailijat saavat numeronsa ja lähimmät ohjeet sihteeriall 1/2 tuntia ennen lähtöä lähtöpaikalta. Numero kiinnitettävä selän alaosaan.

3) Kilpailun keskeyttänyt kilpailija on velvollinen poistamaan numeronsa näkyvistä.

4) Maaliin saavuttua kilpailija luovuttaa numeronsa heti sihteerille. Kilpailijoilla on tilaisuus peseytyä heti kilpailujen päätyttyä lämpimässä suihkussa Eläintarhan kentän pukusuojassa, jonne on myös jätettävä vaatteet ja muut varusteensa.

5) Kilpailija ei saa ottaa vastaan ulkopuolista apua rengas- tai pyöräriikon sattuessa. Rengasriikon sattuessa ei ottaa valmiiksi montteerattua pyörää, vaan on rengas vaihdettava. Koko pyörän saa vaihtaa vain siinä tapauksessa ettei kilpailija kykene sitä ominneuvoin korjaamaan.

6) Mahdolliset protestit on, rikkomusten todistajat myös esittämällä tehtävä heti (viim. 1/2 tuntia) kilpailujen jälkeen kilp. sihteerille, myöhemmin tehtyjä protesteja ei oteta huomioon.

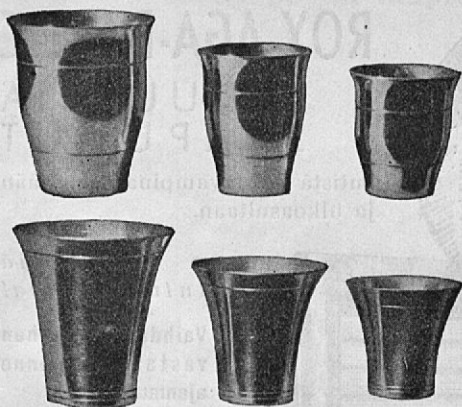
7) Raato-auto seuraa kilpailijoita Mäntsälästä lähtien kilpailureitin loppuun saakka, sitä ennen keskeyttänyt kilpailija saa tulla järjestäjäin laskuun linja-autolla Eläintarhaan.

8) **Kilpailureitti:** Lähtö Eläintarhan urheilukentän edustalta ajaen suoraan Helsinginkatua—Sturenkatua—Hämeentietä—Viikin kartanon kohdalta kääntyen uutta Porvoon tietä Porvoosen — Porvoon sillankorvassa * kääntyen vasemmalle Mäntsälään (90 km. ruokailuasema) — Sälinkää—Oitti—Hausjärvi kk.—Hikiä—Erkkylä—Hyvinkää (135 km. ruokailuasema) — Nukari—Hyrylä (170 km. virvokeasema) — Hels. pit. kirkko—Tuomarila—Käpylä—Mäkelänkatua—Elimäenkatua—Sturenkatua—Helsinginkatua—Eläintarhan urheilukentän edustalle.

9) Palkintojen jako tapahtuu kilpailujen jälkeen klo 18.00 kahvila Primulassa Kalevank. 2. Ainoastaan osanottajille ja toimitsijoille vapaat kahvit.

10) Mikäli kilpailija ei ole tilaisuudessa noutamaan palkintoaan saa hän sen periä myöhemmin os. V. Ansila, Kalevankatu 50. A. 8. puh. 21 848.

* (52 km. virvokeasema).



Seurojen merkit,
palkintopokaalit
tai lusikat on edul-
lista tilata meiltä

*Tiedustelkaa hintojamme!
Pyytäkää ehdotuksia!*

VELJEKSET SUNDQVIST

Helsinki - Puh. 28 560 - Mikonkatu 7

Parhaiten
ja
kohtuuhintaan

saatte pyöränne korjattua

L. ANSATIEN
Polkupyöräkorjaamossa

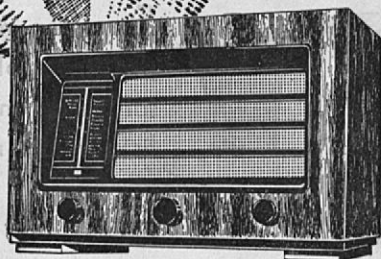
Uudenmaankatu 4-6 - Puh. 28 589





ROY-AGA-BALTIC UUTUUKSIA SAAPUNUT

entistä loistavampina ääneltään
ja ulkoasultaan.



• Käykää
tutustumassa!

Vaihdamme vanhan
vastaanottimenne
ajanmukaiseen!

Myymme myös edul-
lisilla vähittäismaksu-
ehdoilla!

AMARADIO Oy.

HELSINKI, Lasipalatsi, puh. 21 010, ja
Uudenmaankatu 4, puhelim. 24877 ja 32221.

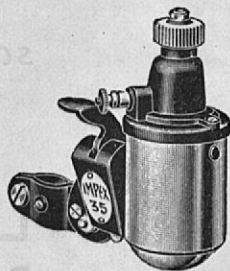
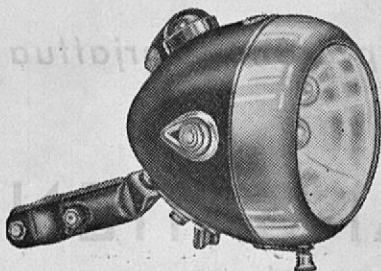
OSALLISTUMME

MATKAILUMESSUIHIN

Helsingissä 22/8-6/9-36

IMPEX

polkupyörävalaisimet ovat parhaat



AMARADIO Oy.

HELSINKI, Lasipalatsi, puh. 21 070, ja
Uudenmaankatu 4, puhelim. 24877 ja 32221.

OSALLISTUMME

MATKAILUMESSUIHIN

Helsingissä 22/8-6/9-36