

# Kansalliset rata- ja maantiepyöräilykilpailut

Sunnuntaina 30. 5. 37

## 4:JÄS MYLLYMÄEN-AJO

Matka 150 km.

Ratapyöräilyt alkavat klo 13.00 Eläintarhan urheilukentällä.  
Järjestää: PYÖRÄ-TOVERIT r. y. Helsinki.

# DUNLOP



## SUOSITUIN POLKU- PYÖRÄRENGAS

DUNLOP renkaat ovat maailman taloudellimpia.

Ne ovat luotettavuutensa ja kestävyytensä nähdn vertaansa vailla.

Käyttäkää Tekin näitä erinomaisia DUNLOP-renkaita.

*Myyttävänä kaikissa hyvinvarustetuissa urheiluliikkeissä kautta maan.*

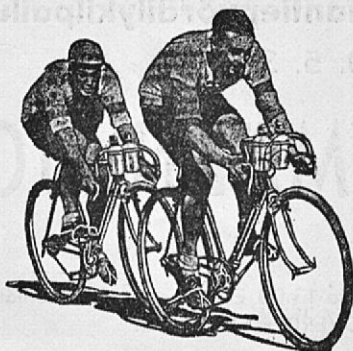
### KONE-OSAKEYHTIÖ E. GRÖNBLÖM

DUNLOP-OSASTO

HELSINKI

KAIVOKATU 11

PUH. 34 414



# Crescent johtaa

H.P. Propaganda 75 km  
I palkinto A ja B sarjassa  
(Crescent).

Porvoon ajo 120 km  
I palkinto A sarjassa (Bianchi).  
I - „ - B ja C sarjassa  
(Crescent).

Pyöräilyväen liike

## RAUL HELLBERG

Helsinki

Porvoo

# UNION

Ruotsin polkupyörä-  
teollisuuden huippu-  
saavutus —

Myy: **Urheiluliike CORNER**

Helsinki — Kasarminkatu 34 — Puhelin 25 623.

## Toimitsijat

Ylitoimitsija S. Ernamo

Ratamestari E. Järvinen

Ylijärjestysmies A. Karvinen

Tuloskuuluttaja L. Anttila

Sanomalehtisihteeri  
E. Kauppila

Lähtetäjä V. Ansila

Kierroslaskijat  
V. Nurmi, U. Kauppinen  
J. Joutsenjärvi ja H. Kosonen

Järjestysmiehet  
Herlevi ja Leino

Tuomarit  
Ylituomari P. Mäkelin

Kilpailusihteerit  
A. Lehtonen ja A. Kildjer

Ajanottajat  
Anttila, Sinisalo, Putkonen,  
Sarlin, Euramaa ja Johansson

Maalituomarit  
V. Ansila, T. Virtanen, S. Herlevi,  
O. Virtanen ja A. Alasjävi

Ratavalvojat  
S. Salin, V. Paaianen, H. Lindström,  
V. Björk, A. Saarinen,  
G. Grönroos, E. Sund ja  
E. Lahtinen

Tuomarineuvosto  
A. Sinisalo, P. Mäkelin, S. Ernamo,  
V. Ansila, A. Lehtonen  
ja S. Salin

## Polkupyöräkilpailijat!

Käyttäkää parhaimmiksi tunnettuja  
englantilaisia kilpa-ajopyöriä

### Grande-Vitesse ja Colonial Club.

Tavallisia pyöriä useamman nimisiä,  
jotka ovat koottu parhaimmista osista.

Saatavana jälleenmyyjiltä ympäri  
Suomen.

Pääedustaja ja tukkumyyjä

**E. A. HAAPALA OSAKEYHTIO**

Kluuvikatu 8

# Myllymäen-ajo 120 km.

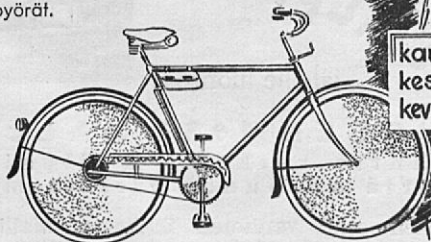
Nimi ja seura	Lähtö-aika	I kierros	II kierros	Lopputulokset	
				Aika	Sija
<b>N:o A-luokka</b>					
1 Taisto Alhonen P-T	12.00				
2 Kauko Suhonen »	»				
3 V. Lairi LE	»				
4 A. Aaltonen PU	»				
5 K. Sainio LP	»				
6 T. Lindgren HP	»				
7 E. Sirén »	»				
8 A. Koivisto LP	»				
9 T. Kokkola HP	»				
10 R. Miehö »	»				
11 N. Riutanen NIK	»				
12 B. Ostrow IK 32	»				
13 R. Savolainen HP	»				
14 J. Ollikainen HI. T	»				
15 H. Oksanen P-T	»				
16 .....	»				
17 .....	»				
18 .....	»				
19 .....	»				
<b>B-luokka</b>					
20 E. Oittinen P-T	12.00				
21 O. Leino »	»				
22 A. Lampinen »	»				
23 A. Saaristo »	»				
24 T. Sjöblom »	»				
25 K. Zemp »	»				
26 A. Malinen ESK	»				
27 L. Ruster PK	»				
28 O. Norhoma »	»				
29 R. Lehtinen UL	»				
30 R. Mäkelä TP	»				
31 N. Sievinen NMKY	»				
32 R. Hellberg PU	»				
33 V. Lindgren HP	»				
34 E. Tolvanen »	»				
35 G. Forsberg »	»				
36 H. Palm »	»				
37 A. Jalo »	»				
38 E. Järvi »	»				
39 R. Sandelin »	»				
40 R. Aho »	»				
41 T. Lahti »	»				
42 H. Winqvist IK 32	»				
43 C. Skogster »	»				
44 O. Rusetsky »	»				
45 L. Lönnfors »	»				
46 R. Ruhtström »	»				
47 K. Sjöblom KP	»				
48 E. Pulli HH	»				
49 O. Kuusjärvi PT	»				
50 .....	»				

# Neit VOITTE RATKAISTA SEN...

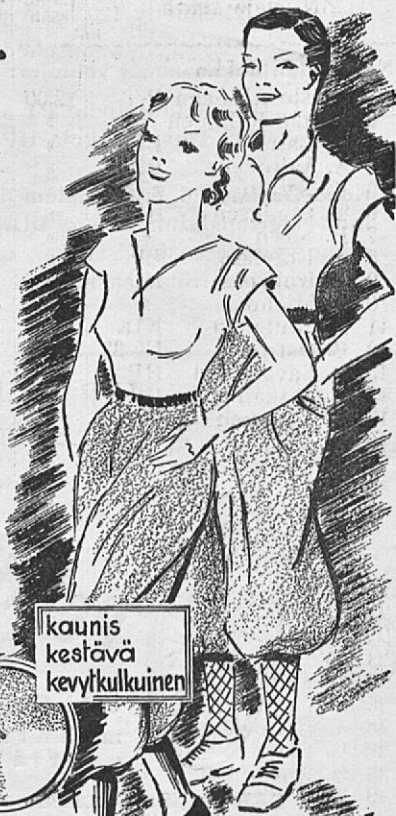
Polkupyöräkysymyshän on askarruttanut Teitä. — Mutta nyt se on helppo ratkaista.

Tulkaa katsomaan uusia **TAMMER polkupyörämalleja.** — Siinä on Teille hyvä polkupyörä. Niitä on viittä eri väriäkin, joten jokainen voi valita mieleisensä. Ja sen ostamiseenkaan ei tuota Teille vaikeuksia, sillä se ei ole silti kallis.

Valmistaa sama tehdas kuin puolustuslaitoksenkin pyörät.



kaunis  
kestävä  
kevytkulkuinen



**S**UOMEN **M**AANVILJELIJAIN **K**AUPPA OY.

Mikonkatu 7 Puh. 29 354-37 268

**„UNION”** Ruotsalainen laatupyörä  
*Polkupyörä, jonka laatu on korkeampi kuin hinta.*

Myy: **Urheiluliike „CORNER”**

Kasarminkatu 34. Puh. 25 623

## Pyörä-Toverien järjestämä Myllymäen-ajo

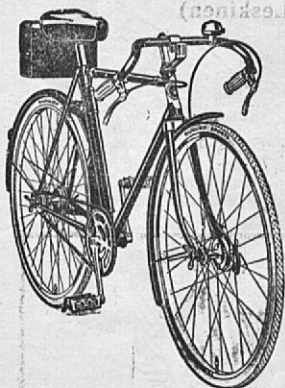
suoritetaan tänä vuonna kolmannen kerran, Olympialaisvuoden takia lyhennetty 120 km:n pituiseksi.

### Kilpailun aikaisemmat voittajat:

V. 1934 Reino Mieto PT 4.52.09

V. 1935 Toivi Kokkola HP 4.39.44

**Kone-Osakeyhtiö E. Grönblom** lahjoitti viime vuonna kilpailuun kiertopalkinnon n. s. **DUNLOP maljan**, josta kilpailtiin viime vuonna ensimmäisen kerran. Maljan puolustajana on sen viimevuotinen Suomen mestari **Toivi Kokkola HP**.



URHEILU-  
OSASTOMME

Polkupyörillä  
lähelle luontoa!



**VUODEN 1936 MALLIT**  
maantie-, retkeily- ja kilpailu-  
pyöriä saapunut varastoomme.

**HERCULES:** Nuorten sekä vanhojen ihailema. Malli M. miesten sekä nuorten retkeilypyörä, varustettu 2:lla jarrurummulla. Malli Ma. naisten sekä tyttöjen retkeilypyörä, varustettu 2:lla jarrurummulla. Malli O. miesten sekä nuorten kilpailupyörä, varustettu 2:lla vannejarrulla.

**THE WASP:** Malli Standard, kilpailupyörä, erikoiskevyt, varustettu 2:lla vannejarrulla.

**KIITO:** Luotettava, vankkarakenteinen sekä kevytkulkuinen. Naisten sekä miesten maantiepyöriä. Tyttöjen sekä poikain maantiepyöriä.

**KIITO-SPECIAL:** Loistopyörä. Naisten sekä miesten maantiepyörä. Kaikki kiiltävät osat kromoidut sekä ruosteenvapaat.  
**TAVARAPOLKUPYÖRIÄ:** Hercules, Malli K.A. sekä Malli D.O. Kotimaisia Tunturi, 3-pyöräisiä.



# RAKE OY

Helsinki — Erottaja  
Puh 25 911 vaihte  
Joukko sivuliikkeitä

# Rata-ajot

## 4 km seurojenvälinen joukkue-ajo junioreille

- 1 IK 32 I (Wistbacka, Ringbom, Sederström)
- 2 PT II (Leino, Ikonen, Engman)
- 3 HP I (Ojala, Salonen, Viita)
- 4 PT I (Salokangas, Laurin, Lehikoinen)
- 5 HP II (Ranta, Bäckman, Sinivuori)
- 6 PT III (Heikkeri, Nurhonen, Sarjakivi)
- 7 IK 32 II (Mattson, Baumgartner, E. Wilhemsson)
- 8 HP III (Tenlenius, Peltola, Halma)
- 9 HT I (Hakonen, A. Bäckman, A. Halme)
- 10 PT IV (Poutanen, Ackren, Lindqvist)
- 11 HT II (R. Lampinen, J. Rinne, T. Leskinen)
- 12 PT V (Ojaniemi, Pajunen, Salo)

I

II

III

## Helsingin Polkupyöräpaja

Pohj. Esplanadink. 35

Puh. 26 919

Polkupyöriä

Tarvikkeita

Täydellinen korjaamo

Helsinki - Pöytä  
Puh. 26 911  
Lounko sivuhäkkiä

RAKETOY

## Piste-ajo

51	A. Salokangas	PT	78	J. Poutanen	PT
52	N. Lehikoinen	»	79	R. Ackren	»
53	P. Laurin	»	80	E. Lindqvist	»
54	H. Wistbacka	IK 32	81	R. Lampinen	HT
55	B. Ringbom	»	82	J. Rinne	»
56	B. Sederström	»	83	T. Leskinen	»
57	A. Leino	PT	84	O. Ojaniemi	PT
58	E. Ikonen	»	85	E. Pajunen	»
59	N. Engman	»	86	A. Salo	»
60	A. Ojala	HP	87	O. Selomaa	PT
61	A. Salonen	»	88	V. Ahola	»
62	J. Viita	»	89	H. Baumgartner	IK 32
63	K. Ranta	HP	90	B. Berglund	»
64	M. Bäckman	»	91	A. Lahti	HP
65	E. Sinivuori	»	92	S. Suviala	»
66	U. Heikkeri	PT	93	A. Hakanen	»
67	O. Nurhonen	»	94	O. Blomqvist	NMKY
68	A. Sarjakivi	»	95	K. Alhonen	»
69	J. Mattson	IK 32	96	L. Heippala	PU
70	E. Baumgartner	»	97	G. Nyholm	PT
71	H. Wilhelmsson	»	98	.....	.....
72	E. Tenlenius	HP	99	.....	.....
73	E. Peltola	»	100	.....	.....
74	O. Halma	»			
75	E. Hakonen	HT			
76	A. Bäckman	»			
77	A. Halme	»			

I .....

II .....

III .....

### 1 mailin (1609 m) rata-ajo

(Osanottajat kuten pisteajossa)

.....

.....

.....

.....

.....

.....

.....

.....

.....



# Ulosyönti-ajo

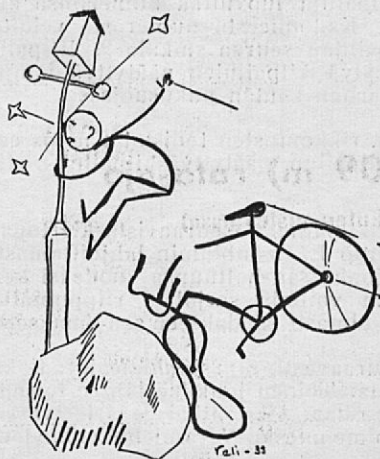
(Osanottajat kuten pisteajossa)

# ROINE

Annankatu 25

## Polkupyöriä

ja osia monipuolinen varasto

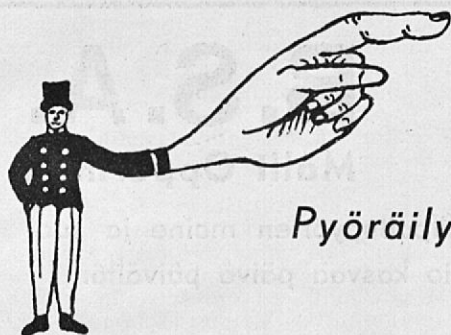


I luokan korjauspaja

Pikainen suoritus

## Kilpailuohjeet ja määräykset

- 1) Myllymäen ajon lähtö tapahtuu Eläintarhan urheilukentän edustalta sarjottain yhteislähdöllä, siten että A sarja lähtee Nordenskjöldinkadun kautta ja B sarja Helsinginkadun kautta kiertämään reitin.
- 2) Kilpailijat saavat numeronsa ja lähemmät ohjeet ajosta  $\frac{1}{2}$  tuntia ennen lähtöä toimitsijalta. Numero on kiinnitettävä selän alaosaan.
- 3) Kilpailureitti: Lähtö klo 12.00 Eläintarhan Urheilukentän edustalta ajaen Nordenskjöldinkatua — Töölöön tullen — Pitäjämäen — Myllymäen — Myllykosken — Backacksen — Hels. pit. kirkon — Tuomarilan — Käpylän — Mäkelänkatua — Elimäenkatua — Sturenkatua — Helsinginkatua — Eläintarhaan Urheilukentälle. A luokka ajaa ensimmäisen ja viimeisen kierroksen tähän suuntaan ja toisen kierroksen päinvastoin ja lopussa kolme kierrosta kentällä. B luokka ajaa ensimmäisen ja viimeisen Helsinginkadun kautta ja ja toisen kierroksen Töölöön kautta, samoin lopuksi 3 kierrosta kentällä.
- 4) Kilpailijat lähtevät ja tulevat sisään kaikki radan puoleisesta portista.
- 5) Ruokailuasema on kentällä radalla ollen siis kilpailijain käytettävissä radalla.
- 6) Kilpailijain on ajettava radalla 2 metrin levyistä ulkorataa sisääntullessa n. 200 m ennenkuin saa siirtyä sisäradalle, rata merkitty selvästi kalkilla, aikaisemmin sisäradalle siirtynyt kilpailija voidaan sulkea kilpailuista pois ilman valitusoikeutta. Samoin ei kilpailijat saa sivuuttaa toisiaan ajaessaan radan portista sisään.
- 7) Maaliin saavuttuaan kilpailija luovuttaa numeronsa kilpailujen ylitoimitsijalle. Kadonneesta numerosta veloitetaan asianomaisen kilpailijan seuraa smk:lla 2. Kilpailijoilla on tilaisuus peseytyä kilpailujen päätyttyä lämpimässä suihkussa Eläintarhan kentän pukusuojassa.
- 8) Mahdolliset protestit on, rikkomusten todistajat myös esitettävät, tehtävä heti kilpailun päätyttyä kilpailujen sihteerille A. Lehtoselle.
- 9) Kilpailujen yhteydessä kilpaillaan seuraavista kiertopalkinnoista: Koneosakeyhtiö E. Grönblomin lahjoittamasta n. s. Dunlop-maljasta, jonka saa haltuunsa vuodeksi kerrallaan Myllymäen ajon voittaja sarjoista riippumatta. Palkinto on voitettava kolmasti saadakseen sen omakseen.
- 10) Ratakilpailut ajetaan seuraavasti, nim. joukkueajot: Kaksi joukkuetta ajaa yhtäaikaan. Toinen joukkue lähtee toiselta ja toinen toiselta puolen rataa. Aika ratkaisee järjestyksen. Joukkueeseen kuuluu kolme miestä. Varamiehiä ei käytetä.
- 11) Muissa kohdin noudatetaan SPL:n kilpailusääntöjä ja määräyksiä.



**Pyöräilijät  
ja  
Pyöräilyharrastelijat!**

*Kääntykää luottamuksella puoleeni tarvitessanne  
pyöräilyalaaan kuuluvia tarvikkeita.*



Kilpailu-, retkeily- ja tavarapyö-  
riä, pyöränosia, renkaita, kilpaili-  
jain erikoisvälineitä sekä kaikkia  
urheiluvälineitä

**Ostatte edullisimmin  
meiltä!**

**Urheiluliike**

**Paavo Mäkelin**

Helsinki, Uudenmaankatu 9. — Puhelin 27 834

*Maaseudulle nopea toimitus!*



# B.S.A.

## Malli Opperman

Kilpailupyörien maine ja suosio kasvaa päivä päivältä.

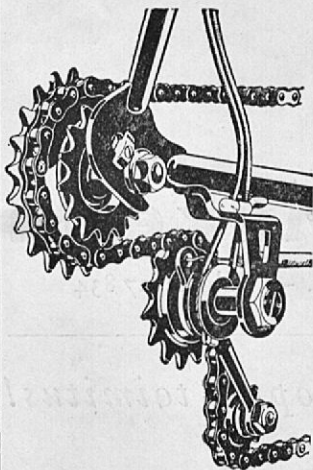
**B.S.A.** kilpailupyöriä käyttävät tuhannet kilpailijat kaikkialla maailmassa.

Koeajakaa ja hankkikaa Tekin itsellenne **B.S.A.** huippukilpailupyörä.

*Yksinmyyjä Suomessa*

TOIMINIMI  
**RÜSTER**

(KOTKA) PUH. 10 30.



# B.S.A.

kilpailupyörät ovat varustettu CYCLO vaihteella.

**Ammattilaisten käyttämä myös Teille paras!**