



*Aurinko
Liekkarannat
Meri*

KUISUVAT

KESÄNVIETTOON

TERIJOELLE

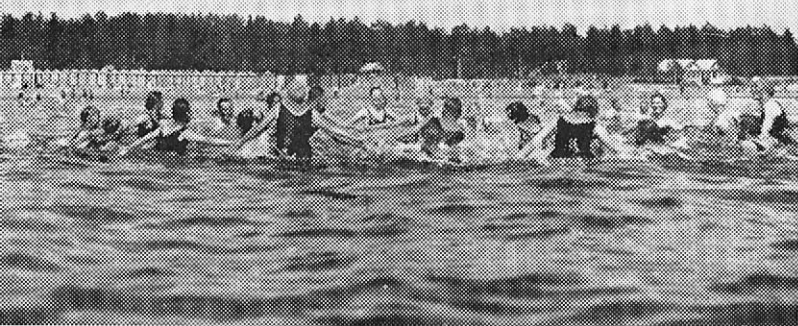
KUOKKALAA

KEILOMÄELLE

OLLILAA

TYRISEVÄILLE

HELSINKI
YLIOPISTO
KIRJASTO



KIRKSTO
ALFONSTON
HEL SINGIN



Terijoki ilmalokuva.

TERIJOKI

sisaryhdyskuntineen

KUOKKALA KELLOMÄKI
OLLILA TYRISEVÄ

ovat jo yleisesti maassamme tunnetut, vieläpä rajojemme ulkopuolellakin. Ne sijaitsevat Viipurin—Rajajoen pääradan varrella samannimisine asemineen. Matka niihin rautateitse on vaivaton ja mukava.

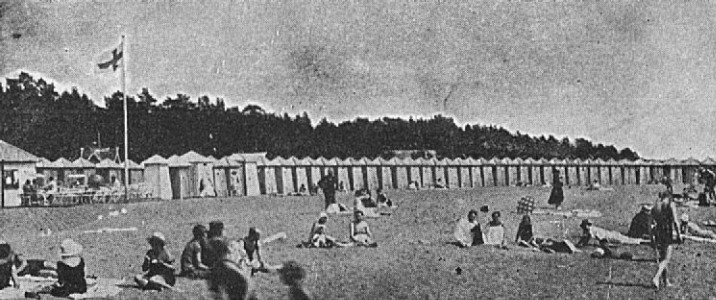
SIJAITEN Kannaksen kaakkoiskulmassa on Terijoen asema pohjatuulilta suojatun Suomenlahden rannalla mitä edullisin. Aava meri kiehtoo valtavuudellaan. Neitseellisen kaunis, lumoava luonto esiintyy kesäiseen aikaan kaikessa viehättäväisyydessään. Ainutlaatuiset hiekkarannat tarjoavat mitä parhaimmat mahdollisuudet auringonpalvojille. ILMASTO on tunnetusti mannermaisena lauhkeana, ollen maamme lämpimimpiä seutuja.



Terijoen keskustaa.

Mikään ihme näin ollen ei ollut jos miljoona kaupungin Pietarin sivistyneistö ja ylimystö kesänviettopaikakseen aikanaan valitsi Terijoen paratiisilliset olosuhteet ja nautti täällä kaikesta sen tarjoamasta ihanuudesta rakentamissaan loistohuviloissa.

Maailmansodan jälkeen ja maamme tultua itsenäiseksi, Terijoki joutui yksinomaan meidän omistukseemme. Koko isännys on nyt suomalaisissa käsissä. Rahanvoimalla emme tosin voi siinä määrin Terijokea rakentaa kuin aikaisemmin venäläiset ruplaruhtinaat. Mutta minkä me voimme jokainen tehdä, on että valitsemme Terijoen kesänviettopaikaksemme, missä voimme nauttia täysin siemauksin auringosta, hiekasta ja merikylvyistä. Ja kaikkea tätä verrattain huokealla, tarvitsematta olla mitään upporikkaita. Vaatimattomillakin pääomilla voi hyvin tulla Terijoelle, sekä nauttia kaikesta siitä, mitä on tarjolla.



Auringonpalvoja Merikylpylän hiekalla.

Aurinkoa voi jokainen vapaasti, rahatta ja hinnatta, saada itsellensä millä kohdalla hyvänsä lähes 30 km. pituisella Suomenlahden rantavyöhykkeellä.

Hiekkaa, tuota sametinpehmeätä, Terijoen keltaista kultaa, sitä on rajattomasti mainitulla vyöhykkeellä miltei joka kohdassa. Mutta ennenkaikkea on sitä Merikylpylän ja Kuokkalan Kesäkylpylän suurenmoisisissa »hiekkakylpylöissä» oivallisine uimarantoineen.

Merikylpyjä voi kyllä ottaa myöskin millä muulla kohdalla hyvänsä, koska ranta melkein kaikkialla on matalaa ja hiekkapohjaista.

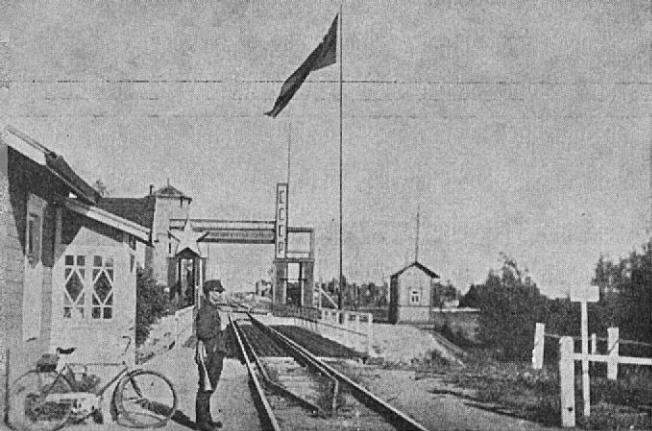
Matkat rannalle auringon, hiekan ja veden pariin, eivät rasita, sillä ne yleensä ovat lyhyet majoituspaikoista, täysihoitoloista ja lepokodeista. Lisäksi rannalle johtavat

Tiet monin paikoin kulkevat melkein pä puistomaisia, rehevän kasvullisuuden varjostamia polkuja pitkin, tehden tämäkin osaltaan matkat miellyttäväksi ja virkistäväksi.

Luonto Terijoella on ihastuttavan kaunista, sillä monin paikoin on tuuheita, viihdyttäviä, reheviä puistoja, jollaisten siimeksessä m.m. useimmat täysihoitolat sijaitsevat. Luonnon

Meren ja hiekan lumoissa.





Lännen ja idän raja.

metsiköt rehevine kasvullisuuksineen ja rauhallisine metsäpolkuineen tarjoavat oivallisia retkeilykohteita. Ja niin »merenhengessä» kuin Terijoki elääkin, ei puutu myöskään sisämaan runollisen kauniita järviäkään, sillä niitäkin on vieraan varaksi.

Maalaiselämään, johon varsinkin kaupunkilaisnuorisolla on halua tutustua, on myöskin tilaisuutta, retkeilemällä seudun maanviljelystiloilla, joiden joukossa on useita hyviäkin viljelmiä, tahi painumalla »sisämaahan» Terijoen rajojen ulkopuolelle lähinaapureihin, joko Kivennavalle tahi Uudellekirkolle.

Kauniin luontonsa ja oivallisten hiekkarantojensa lisäksi tarjoaa Terijoki myöskin kiinnostavia

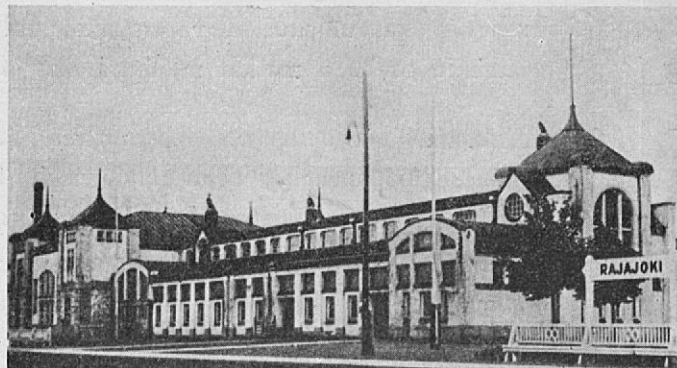
RETKEILYKOHTEITA

joihin tutustuminen maksaa vaivan. Niihin vaivattomasti ja mukavasti päästään joko rautateitse tahi hyviä maanteitä pitkin linjassa ja henkilöautoilla, hevosilla — pikajureita on Terijoella saatavissa — ja polkupyörillä. Huomatuimpia retkeily- eli »pyhiinvaelluspaikkoja» ovat:

RAJAJOKI

asemineen, hyvin hoidettuine istutuksineen ja rajasiltoineen. Tälle tarvitaan henkilötodistus. Matkaa Terijoen keskuksesta 18 km.

Rajajoen asema.





»Rakkaudenhauta».

LINTULAN NAISLUOSTARI

Perustettu 1894. Tarvitaan henkilötodistus. Terijoen keskuksesta 13 km.

JOUTSELÄN TAISTELUPAIKKA

v:ltä 1555 muistomerkkeineen. Pystyttänyt PPP I (nyk. JPI). Henkilötodistus. Terijoen keskuksesta 15 km.

"RAKKAUDENHAUTA"

naispatsaineen ja kauniine kappelikirkkoineen Vammelsuussa Terijoen Uudenkirkon valtatie varrella.

"KUOLEMANKUILU"

samassa paikassa. Terijoen keskuksesta 10 km.

LEHTIKUUSIMETSA

Raivolassa. 200 vuotias. P.a. 18,5 ha. 42 m. pituisia puita.

INON LINNOITUKSEN

mahtavat rauniot. Terijoen keskuksesta 24 km.

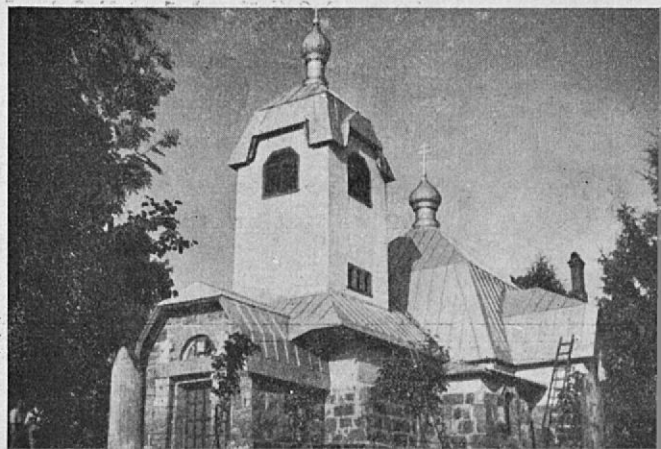
KIVENNAVAN LINNANMÄKI

linnanraunioineen. Kustaa Vaasan perustama. Hävitetty v. 1556. Terijoen keskuksesta 23 km.

ÄYRÄPÄÄN LINTUJÄRVI

Terijoen keskuksesta 40 km.

Lintulan luostarin kirkko.





Joutselän taistelun muistomerkki.

UHKIKIRKKO

pyhälle Birgitalle omistettu, Uudenkirkon Kaukjärvellä Talpolan kylässä. Terijoen keskuksesta 45 km.

MIKAEL AGRICOLAN KUOLINPAIKAN

muistokivi Kuolemajärven Kyrönniemessä, Inon-Koiviston linja-autotien varrella. Terijoen keskuksesta 50 km.

TERIJOEN RANNOILTA

voimme, jos ilma on kirkas, saada näköpiiriimme Kronstadin linnoituksen keinotekoisine patterisaarineen ja nähdä Venäjän puoleisella rannalla m.m. Siestarjoen kyläpaikan valkean kasinorakennuksen ja omalla puolellamme Inon niemen.

Prof. HERTZENSTEININ MUISTOKIVI

murhapaikalla Terijoen Ollinpään rannassa. Hautakivi Terijoen kreikk. kat. hautausmaalla. Terijoen keskuksesta 3 km.

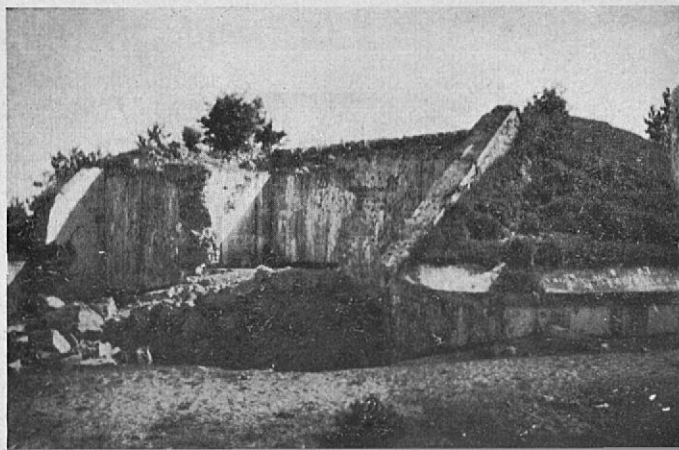
HAUKIJÄRVI

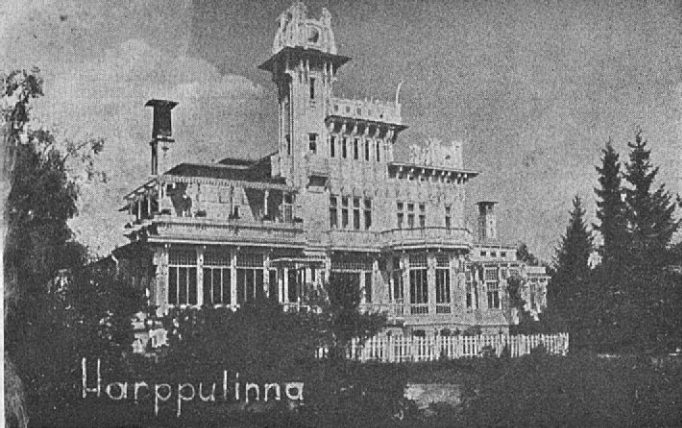
Terijoen pohjoispuolella. 36 m. merenpinnan yläpuolella. Terijoen keskuksesta 4 km.

KAUKJÄRVI

Kivennavalle johtavan tien varrella. 31,1 m. merenpintaa ylempänä. 18 m. syvä. Terijoen keskuksesta 7 km.

Inon pattereita.





Harppulinna Kellomäellä.

LOISTOHUVILAT

joita siellä täällä tapaamme, eivät myöskään saata olla herättämättä mielenkiintoamme, varsinkin niiden arkkitehtuurin vuoksi. Sellaisia ovat m.m. Kellomäellä, 6 km. päässä Terijoelta, harvinaisen kaunistyylinen »Harppulinna», Terijoella huvila »Ainola» keinotekoisine lamppuineen ja pitsikoristeellinen »Rajalinna», jonka Terijoen kunta on lahjoittanut suojeluskunnalle ja lotille. JPI upea upseerikasino on myöskin ent. loistohuviloita.

A J A N V I E T T O A J A H U V I A V A R T E N O N K Ä Y T E T T Ä V I S S Ä:

Urheilukenttiä Terijoella ja Kuokkalassa.

Tenniskenttiä Terijoen kunnan puistossa ja erinäisten täysihoitoloitten yhteydessä.

Keilarata Merikylpylässä.

Huvila »Ainola» Terijoella.



TERIJOEN SEURAHUONE

I lk. hotelli.

Perinpohjin uudistettu.

Hotellilla on nyt kokonaan oma eristetty osansa.

Matkustajahuoneitten

lukumäärää huomattavasti lisätty. Kaikki ensiluokkaisesti, nykyajan vaatimuksia vastaavasti sisustettu. Keskuslämmitys, sähkövalo ja puhelimet.

Ravintolahuoneet

viihtyisät.

Tilava juhlasali

näyttämöineen uudistettu ja täysin kunnostettu. On nyt paikkakunnan hauskin ja suurin juhlahuone.

MERIKYLPYLÄN KASINO

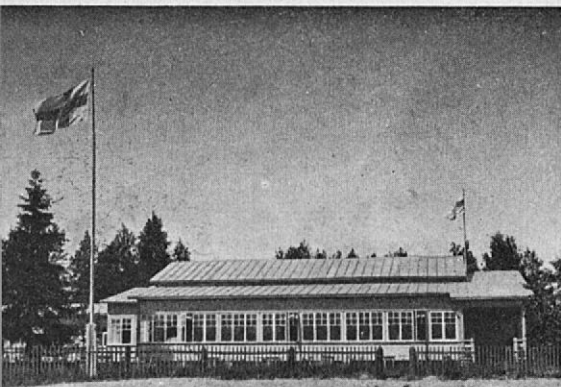
I lk. ravintola.

Kesäkauden suosituin käyntipaikka Terijoella. Iso, laajennettu **Ravintolasali** 400 hengelle. Oma orkesteri. Tanssi- ja ohjelmallisia iltoja, joissa tunnetut taiteilijat esiintyvät.

KUOKKALAN KASINO

Kuokkalan kesäkympylän rannassa.

I lk. ravintola, jonka ikkunoista ihastuttava näköala uimarantaan ja aavalle merelle. Salissa tilaa n. 300 hengelle. Tanssi- ja ohjelmallisia iltoja. Soittoa. Kasinon tuuhean puiston itäisessä päässä on kalustettu huvila matkailijain yöpymistä varten.



Kuokkalan kasino.

Merellä ja hiekan lumossa.





Merikylpylän kasino.

Terijoen Merikylpylä



Lääkärit:

Piirilääkäri N. Leppälä.

Kunnanlääkäri M. Rydman.

Hieromalaitoksen johto:

Tri M. Kjöllfeldt.

KASINOLLA

I lk. ravintola ja vierashuoneita.

Ohjelmallisia illanviettoja. — Oma orkesteri.

Lähempiä tietoja antaa ja prospekteja lähettää

MERIKYLPYLÄN JOHTOKUNTA

Puhelimet N:o 3 ja 151.

S U O S I T E L L A A N

erikoisesti toipuvia potilaita ja virsistystä tarvitsevia henkilöitä varten. Sen aurinkoinen ranta on verraton terveyden lähde heikoille lapsille.

Merikylpylän kasinon juhlava ravintolasali.



RAVINTOA JA MAJOITUSTA

saadaan monilukuisista täysihoitoloista, kesä- ja lepokodeista, hotelleista ja ravintoloista.

TERIJOELLA:

Hotelli Bauer	lähellä asemaa, Puhelin	72
»Maja»	» » »	47
Valkoinen sali	keskustassa »	36
»Kaarlonlinna«	» »	102
»Päivölä»	» »	26
Naisliiton kesäkoti	keskustassa »	126
Hotelli Puistola	» »	45
Turistihotelli Suomi	» »	170
»Elite»	» »	65
»Viihtylä»	» »	

»Annala» keskustassa

»Suomela» » Puhelin 38

»Louhela» »

»Vilpola» Merikylpylän rannassa » 175

»Rantamaja» » »

»Ilola» Kuokkalan tien varrella » 169

»Mansikkamäki» Kuokkalan tien varrella

»Meriharju» Kuokkalan tien varrella. Puh. 41

»Tuomela» Ollinpäässä

»Leporanta» »

KELLOMÄELLÄ:

»Jyrkänne» Puhelin 20

KUOKKALASSA:

Kuokkalan lottien kesäkoti Puhelin 23

Kostiaisen täysihoitola » 17

»Aida» lähellä asemaa.

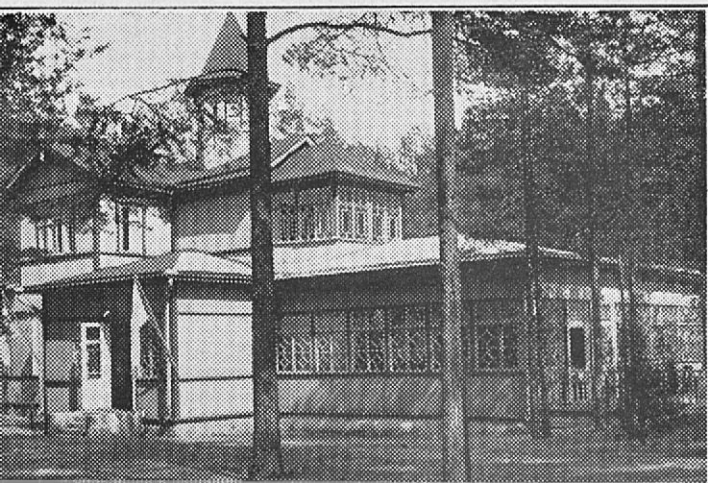
»Mansikkaoja» Viipurin läänin kättilöiden lepokoti.

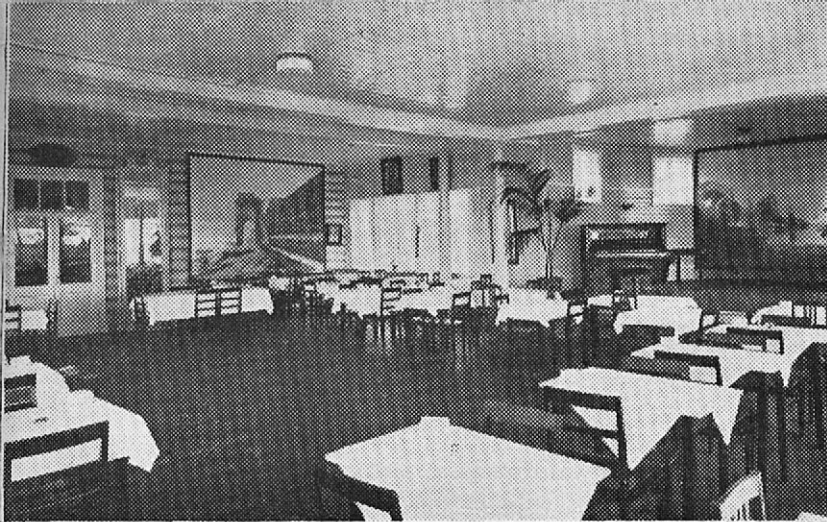
OLLILASSA:

»Vainiola»

»Merilä»

Hotelli Suomi-Riviera.





Hotelli Suomi-Rivieran avara ravintolasali.

Hotelli SUOMI-RIVIERA

Täysihoitola ja ravintola.

Luonnonihanalla paikalla Suomenlahden rannalla. Noin 60 vierassijaa. *Tenniskenttä.* Sijaiten kuivalla ja rauhallisella paikalla terveellisen mänty- metsän keskellä on *RIVIERA* mitä suositeltavin myös niille, jotka tulevat Terijoelle *ruumiillisia ja henkisiä* voimia takaisin hankkimaan.

Tilaisuus *ratsastukseen ja ratsastusopetuksen* saantiin.

Tiedustelut os.
RIVIERA, Terijoki, puh. 15.

VIIPURIN RATSASTUSOPISTO RIVIERALLA, Terijoella

1. 6. alkaen.

Ratsastusopetusta sekä aloitteleville että edistyneimmille ratsastajille tunnetun ratsastuksen opettajan T. Elfvingin johdolla.

Sopiva hevonen niin seura-, retri- keily- kuin urheiluratsastukseen. Terijoen luonnonkauniiseen ympäristöön ja ihanteellisiin kävelyteihin tutustutte miellyttävimmällä tavalla ratsain.

Ratsastus

on terveellinen ja reipas urheilu, joka soveltuu niin vanhoille kuin nuorillekin

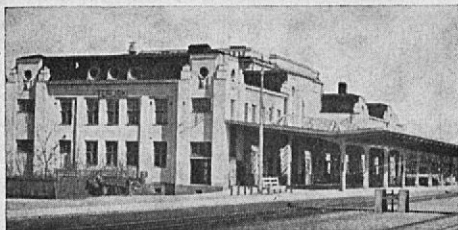


Ratsastaja.

TERIJOELLE matkustavien

tulee muistaa, että mikäli he haluavat nähdä Suomen ja Neuvostoliiton rajaa, joko Rajajoen sillalla tai muualla, Lintulan luostaria y.m. rajan välittömässä läheisyydessä olevia paikkoja, tulee olla matkassa **henkilötodistus**. Sen antaa oman kotipaikkakunnan poliisiviranomainen **maksutta** kun hakijalla on valokuva mukana. Sen sijaan EI TARVITA $\frac{1}{5}$ - $\frac{31}{10}$ välisenä aikana matkustettaessa Terijoelle tahi Kuokkalaan henkilötodistusta, sillä kesäaikana n.s. henkilötodistusraja siirtyy Viipurin-Rajajoki radan ja Suomenlahden rannan välillä 5 km:n etäisyydelle rajasta, eli Ollilaan. Ulkomaalaisille ei asetus kuitenkaan myönnä kesäajaksi helpotusta.

ULKOMAALAISILLE muuten antaa luvan rajaseudulle matkustamista varten sen läänin maaherra, minkä läänin rajaseudulle asianomainen aikoo matkustaa.



Terijoen asema.

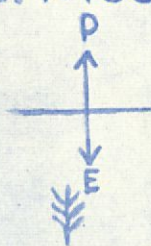


SUUNNITAJAIN

"KARTTA"

MK. 1:100000.

KIVENNAVALLE



JOUTSELÄNJÄRVI

JOUTSELKÄ

JÄPPINEN
JOUTSELÄNTAISTELUN
MUISTOMERKKI

KAUKJÄRVI

PUHTULA

KAJAVA-
LAMPPI

1855-1858

HAUK-
JÄRVI

HAAPALA

TYRISEVÄ

TERIJOKI

YAMMELSUUHUN
RAIVOLAAN

KALARANTA

TERIJOEN
MERIKYÖPYLÄ

RIVIERA

KELLOMÄKI

KANERVA

KUOKKALA

KUOKKALAN
KESÄKYÖPYLÄ

OLLILA