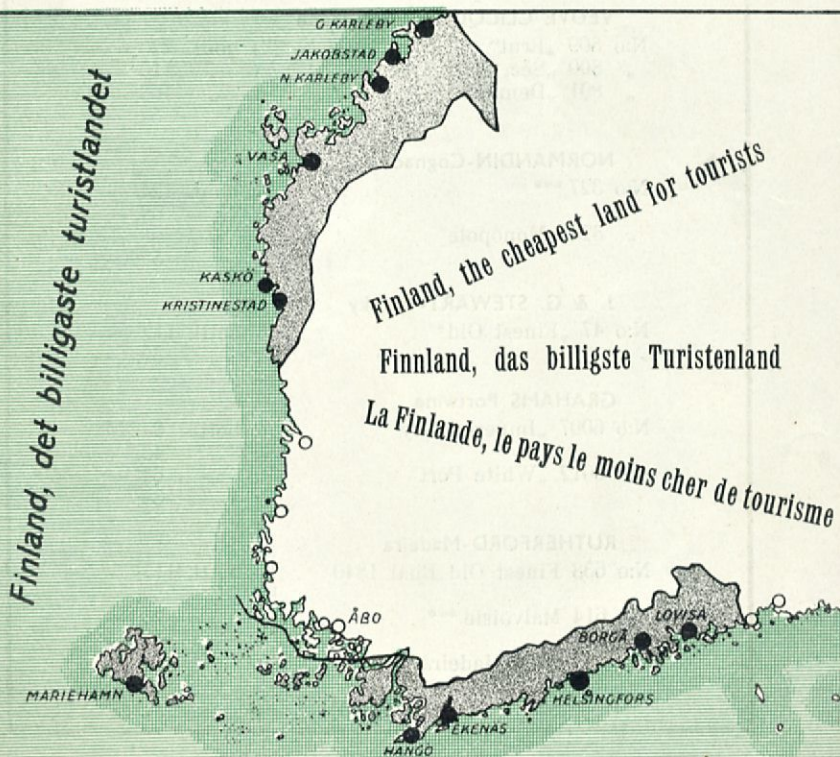




# *Res i* **SVENSK-FINLAND**

Travel in swedish FINLAND  
 Reise im schwedischen FINNLAND  
 Voyagez en FINLANDE suédoise



*Finland, det billigaste turistlandet*

*Finland, the cheapest land for tourists*  
 Finnland, das billigste Turistenland  
 La Finlande, le pays le moins cher de tourisme

**Svensk-Finlands Turistförening**  
 Helsingfors

## Besök vår skoaffär i Glaspalatset!

Vi erbjuda Eder ett förmånligt tillfälle till inköp av eleganta, slitstarka och billiga skodon av finländskt fabrikat.

Ett skoköp hos oss blir en besparing för Eder.

**V A R U B O D E N**  
Helsingfors.

## A/B KARL NORDBLADS Kemigrafiska anstalt

Ledande klicheanstalt i landet.

Helsingfors, Högbergsgatan 25, Tel. 34 802.



**Express**  
**Superchrome**  
**Panchromosa**

Turisternas högkänsliga kvalitetsfilmer!

### VEUVE CLICQUOT-Champagne

N:o 809 „Brut“ . . . . .	1/1 bout.	120:—
„ 800 „Sec. gout Americain“ . . . . .	1/1 „	110:—
„ 801 „Demi-Sec“ . . . . .	1/1 „	100:—
	1/2 „	57:—

### NORMANDIN-Cognac

N:o 327 *** . . . . .	1/1 bout.	124:—
	1/2 „	65:—
„ 328 „Monopole“ . . . . .	1/1 „	98:—
	1/2 „	52:—

### J. & G. STEWART-Whisky

N:o 47 „Finest Old“ . . . . .	1/1 bottl.	112:—
	1/2 „	59:—

### GRAHAMS Portwine

N:o 6007 „Imperial Dry“ . . . . .	1/1 bottl.	84:—
	1/2 „	45:—
„ 6012 „White Port“ . . . . .	1/1 „	64:—
	1/2 „	35:—

### RUTHERFORD-Madeira

N:o 638 Finest Old Bual 1840 . . . . .	1/1 bottl.	112:—
	1/2 „	59:—
„ 614 Malvoisie *** . . . . .	1/1 „	76:—
	1/2 „	41:—
„ 639 Rich Madeira * . . . . .	1/1 „	64:—
	1/2 „	35:—



HELSINGFORS

**D**et svenska bosättningsområdet i Finland är fördelat på fyra landskap: Nyland, Åboland, Åland och Österbotten. Området omfattar dels den 250 km långa sydkusten från Pyttis (nära Kotka stad) till Åbolands skärgård i väster, vilken förlänges genom den åländska arkipelagen, dels den ungefär lika långa österbottniska kuststräckan från Sideby i söder till Gamlakarleby i norr. Dessa områden mäta sammanlagt 15.000 km<sup>2</sup>, vilket är lika mycket som Hälsingland och mer än Skåne och Blekinge tillsammans.

Av den svenska befolkningen, uppgående till omkring 400.000 personer, lika mycket som Västmanlands och Närke eller Hallands och Bohusläns sammanlagda folkmängd — bor huvuddelen, 90 %, inom de nämnda sammanhängande områdena; cirka en tredjedel bor i städer liggande inom det svenska kustområdet.

Den största "svenska" staden i Finland är **Helsingfors**, huvudstaden, där 77.000 personer deklarerar svenskan som sitt modersmål. En utomordentligt öppen, ljus, glad och vacker stad, makalöst belägen vid havet med **Sveaborgs** gamla fäste utanför och härliga omgivningar bland vilka må nämnas Brändö, Munksnäs, Degerö, Föllsön, Högholmen, Rönnskär, Drumsö, Westend — tennis och sportcentrum — **Grankulla köping**.

Helsingfors har utmärkta storstadsmässiga restauranger och hotell.

Finland är icke blott de otaliga sjöarnas och de väldiga skogarnas land. Det har även världens största arkipelag, som till övervägande del faller inom det svenska bosättningsområdet.

Längden av Finlands kuster uppgår till omkring 120 mil och därav bebos 2/5 av svenskar. Skärgårdsbefolkningen är till största delen svensk. Totalantalet öar, skär och kobbar vid havskusterna stiger till cirka 35.000 och därav falla omkring 30.000 inom Svensk-Finland.

Det svenska Nyland rymmer några förtjusande småstäder. I öster den populära kur- och sommarorten **Lovisa** med pärlor av idyll och skönhet. Starkt radiumhaltiga källor. Utanför ligger **Svartholms** fäste, ett minne från svenska tiden.

**Borgå** grundl. i början av 1300-talet, en stad rik på historiska minnen, gammal domkyrka, Runebergs stad framom andra, säte för det svenska stiftet och det svenska diktarhuset.

En färd från Helsingfors till dessa städer göres lämpligen med bekväma ångare genom den härliga skärgården, som bjuder på underbart vackra scenerier.

Res till

**B O R G Å**

**Minnenas stad!**

Salutorget, Fontän  
Market place, Fountain  
Marktplatz, Springbrunnen  
La place du marché



Alphyddan.

Järnvägsstation  
Railway station  
Der Bahnhof  
La gare du chemin de fer



Runebergsesplanaden  
The avenue of Runeberg  
Die Runebergs Esplanade  
L'Esplanade de Runeberg



I väster Ekenäs — vid den vackra Pojoviken en frodig, fridfull och lummig idyll med härlig naturpark. Numera även badanstalt.

Hangö, landets förnämsta badort med enastående plager och havsvyer. Nyland har dessutom en ypperlig skärgård med sådana för sin skönhet berömda platser som Barösund och Pellingesund.

På fastlandet ligger bland annat Raseborgs ruiner i närheten av Karis köping, järnvägsknutpunkt.

Flerstädes i skärgården och ute på landsbygden finnes välskötta pensionat, i städerna goda hotell och restauranger.

Åboland är den äldsta kulturbygden med Åbo stad som centrum, landets forna huvudstad, vars domkyrka hör till Nordens märkligaste. Åbo uråldriga slott med sitt historiska museum är en sevärdhet av rang. Åbo Akademi en härd för finlandssvensk vetenskaplig forskning.

Den åboländska skärgården, med Gullkrona fjärd, är Finlands örrikaste. Kommunikationerna äro goda och talrika pensionat stå redo att motaga resande.

Åland är de 6.000 öarnas arkipelag med en sällsynt variationsrik natur, slottsruiner och medeltida kyrkor. Åland är sjöfartslandskapet, som har världens största flotta av stolta oceansegelare. Utom hotellen i Mariehamn finnes det ett 50-tal goda pensionat runt örriket.

HELSINGFORS



Nationalmuseum  
The national museum  
Nationalmuseum  
Le musée national



Storkyrkan  
The Great Church  
Grosse Kirche  
La grande église



Riksdagshuset. House of the Imperial Diet. Reichstagsgebäude. L'édifiée de la chambre des députés.



## LOVISA

Svenska Österbotten är slätternas, älvarnas och de friborne böndernas mångbesjungna land, med livfulla ådalar, rödmålade gårdar och en egenartad allmogekultur.

Landskapets centrum är Wasa, en stad som genom sina ljusa lövvalv, vita björkstammar och sin naturliga fågring i övrigt omedelbart fånglar besökaren. Bland sevärdheter må nämnas, Bragegården med dess prov på gammal svensk allmogekultur.

Av de övriga österbottniska städerna ligger **Kristinestad** — anlagd av Per Brahe — längst i söder, med gamla gårdar och grönskande idyller. Något längre norrut befinner sig **Kaskö** med hela småstadens charm, för övrigt en ypperlig hamn.

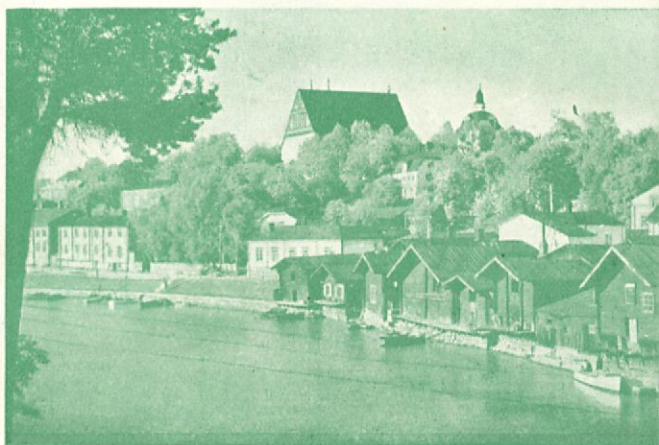
Norr om Wasa ha vi **Nykarleby**, täck, renlig och prydlig, Zacharias Topelius fädernestad där namnen Kuddnäs och Majniemi, påminna om skaldens barndom och ungdom.

I **Jakobstad** har den livaktiga industrien icke utrotat idyllen, som håller sig kvar i gränder och trädgårdar. Med Jakobstad är Johan Ludvig Runebergs namn oupplösligt förknippat; det var här han tillbragte

## Tillbringa Eder semester i Lovisa!

Sandplage — Promenader — Nöjen — Restauranger —  
Starkt radiumhaltiga hälsokällor! Medicinska bad. Sök  
hälsa och vederkvickelse i Lovisa!

Alla upplysningar genom **PRO LOVISAS** Turistbyrå,  
Tel. 396.



BORGÅ.



## EKENÄS

sina barndoms- och första skolår. Ett stycke utanför staden ligger Fäboda kuranstalt.

Det svenska österbottens nordligaste stad är **Gamlakarleby**, livlig och rörlig med en "artig belägenhet i en ljuvlig nejd" som det står i fundamentsbrevet av år 1620. Hotell, restauranger och resandehem finnes på de olika orterna.

Detta är **Svensk-Finland**, som sålunda har mycket att bjuda resenären på: en skärgård utan motstycke, med enastående tillfällen till härliga seglatser, sportfiske och glatt badortsliv, vida havslandskap, leende kuster och glittrande fjärdar, charmfulla städer och urgamla kulturbygder.

**Svensk-Finland kallar!**

En sommar i Svensk-Finland blir ett minne för livet.

★ **Svensk-Finlands Turistförening** ★

Helsingfors

### RES TILL EKENÄS

en urgammal svensk småstad, där ännu drygt 90 0/0 av befolkningen talar svenska.

**Bo där i sommar!**

Badinrättning. Turistbyrå. **PRO EKENÄS.**



EKENÄS. Skärgårdslandskap.  
A rocks scenery.

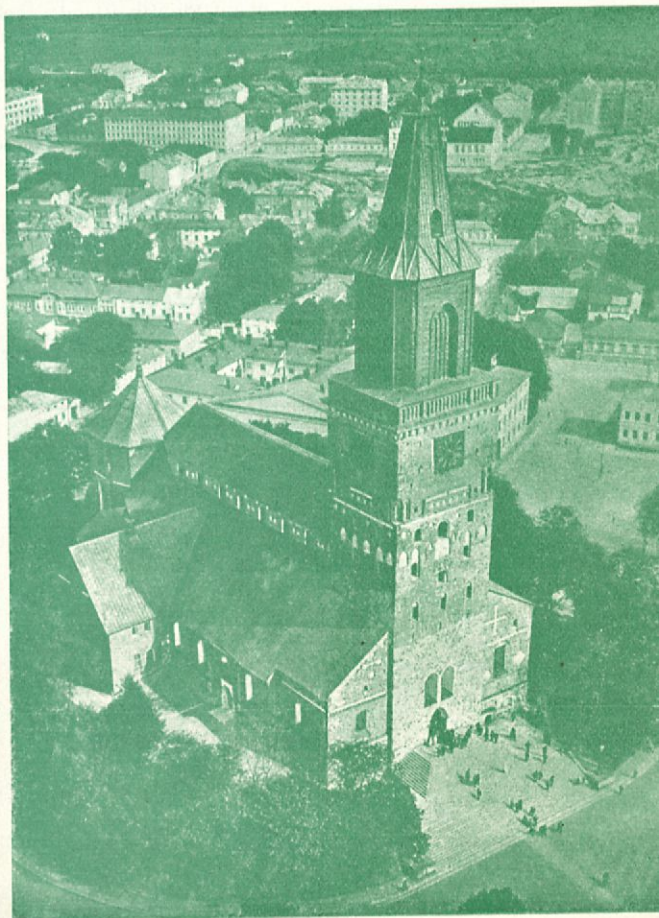
EKENÄS. Schärenlandschaft.  
Le paysage de l'Archipel.



HANGÖ. Plagen.  
Sands.

Sandstrand.  
La plage.

**S**wedish-Finland is divided into four different districts: **Swedish Nyland**, **Åboland**, **Åland** and **Swedish Österbotten**. The territory encloses partly the 250 km long south coast from the diocese Pyttis in the East (near to the town Kotka) until the Åboland rocks in the West, extended by the Åland archipelago, partly the almost as long Österbotten south coast from the Sideby diocese in the south to the town Gamlakarleby in the north. These districts encompass together about 15.000 km<sup>2</sup>.



ÅBO. Domkyrkan.  
The cathedral.

ÅBO. Domkirche.  
La cathédrale.



MARIEHAMN, ÅLAND

ÅLANDE

Finland is not only the land of innumerable lakes and immense forests. It has also the greatest archipelago in the world, of which the largest part belongs to **Swedish-Finland**. On Finland's more than 1200 km long coast about 2/5 th of the inhabitants are Swedes, while on the rocks the greatest part are Swedes.

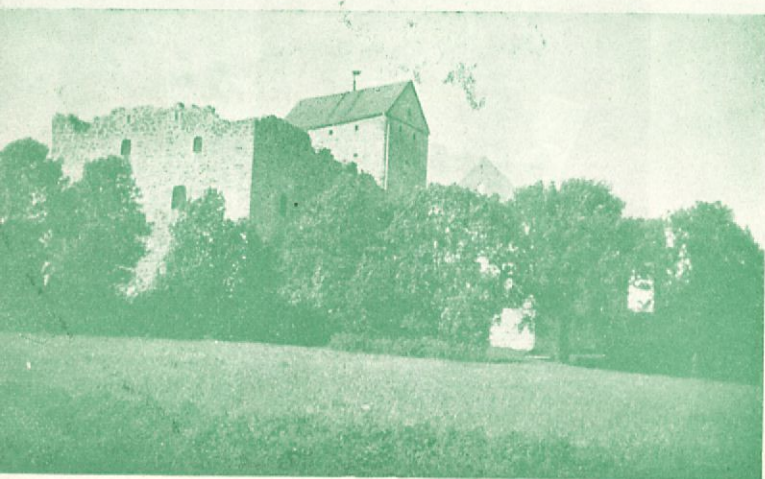
The approximate number of all Finnish islands, rocks and cliffs near the coast, is about 35.000 and abt. 30.000 of same are belonging to **Swedish-Finland**, i.e. the districts in Finland, where a Swedish speaking population is living and dieing. The greatest part, or 90 % of the 400.000 Swedish inhabitants in Finland are living within the abovenamed con-

## RES TILL ÅLAND,

de 6.000 öarnas arkipelag och de ryktbara segelskeppens hemort.

### ÅLANDS TURISTFÖRENING. STADEN MARIEHAMN

Alla upplysningar genom Ålands Turistbyrå, Mariehamn.  
Tel. Namnanrop.



ÅLAND. Kastelholms ruiner.  
The ruines of Kastelholm.

ÅLAND. Die Ruinen von Kastelholm.  
Les ruines de Kastelholm.





ÅLAND.

ÅLANDE.

nected districts. About 1/3 is living in the towns, belonging to the Swedish coast — district.

The greatest "Swedish" town is **Helsingfors**, the city of Finland, where about 77.000 inhabitants have the Swedish language as mothertongue. Helsingfors is an extraordinary open, light and joyful town, extremely beautiful situated at the sea with the ancient fortress of **Sveaborg** and with many monumental buildings and charming environs such as **Brändö**, **Munksnäs**, **Degerö**, **Fölisön**, **Högholmen**, **Rönnskär**, **Drumsö**, **Westend** — the centre of lawn tennis and sport — and the small market town **Grankulla**.

Helsingfors has excellent hotels and restaurants of continental degree.

To **Swedish Nyland** belong some charming small towns. In the East the popular health resort **Lovisa**, idyllic and beautiful. Outside is the fortress **Svartholm** from the Swedish period.

**Borgå**, founded at the beginning of 1300 with many historical memories, the town of the famous poet **Johan Ludvig Runeberg**.

A journey to these towns through the beautiful rocks on comfortable steamships offers beautiful sceneries.

**Ekenäs**, in the West, cosy and with a delightful natural park. Baths. Situated on the natural beautiful **Pojovik**.

**Hangö**, the most fashionable watering place of the country with sands and sea outlooks unique of its kind.

## HANGÖ

„östersjöbadets pärla“

på Finlands sydligaste udde. Milslånga sandstränder.

— Storslagna havsvyer. — Härliga talskogar. —

HANGÖ BAD

Kontinentalt nöjesliv.



Åländsk vy.  
A view of Åland.

Eine ÅLÄNDISCHE Ansicht  
La vue d'ÅLANDE.



#### KRISTINESTAD.

Ulrika Eleonora kyrkan. Uppf. 1698-1700. Ulrika Eleonora Kirche, gebaut 1698-1700.  
The church of Ulrika Eleonora, built 1698-1700. L'Eglise de Ste Ulrika Eleonora, fondée 1698-1700.

Amongst the excellent beautiful rocks in the West lies the well known **Barösund** and to the East of Helsingfors the charming **Pellingsund**.

On the mainland near the small market town **Karis**, at the railway-route Åbo — Helsingfors are the ruins of **Raseborg**.

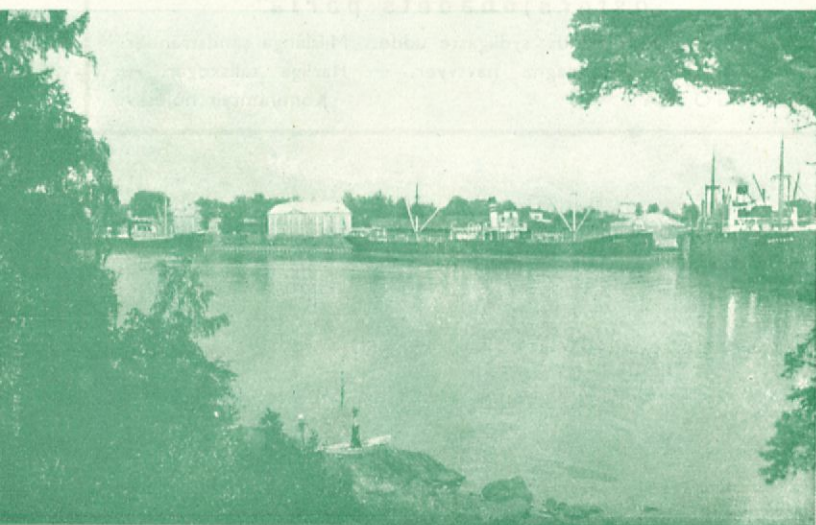
**Åboland**, the oldest culture district of Finland with the town **Åbo**, the previous city of the country with a very ancient and splendid cathedral and the Åbo castle with a historical museum. Here is also the famous Åbo Academy, the University of Swedish-Finland. The rocks of Åboland are extraordinary abounding in islands.

**Åland** is the archipelago of 6.000 islands with the most wonderful nature, castle ruins and churches of the Middle Ages. On Åland is the greatest fleet of the world with magnificent ocean sailing boats. The capital **Mariehamn**.

Swedish **Österbotten** the often praised plain-land with its rivers and

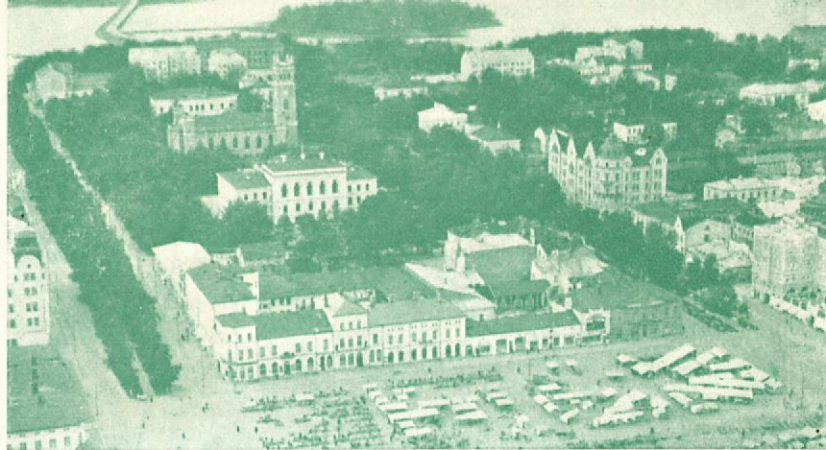
### Besök Österbottens huvudstad WASA!

Vackert belägen vid Bottniska viken. Direkta ångbåtsförbindelser med Umeå, Sundsvall, Stockholm. Utgångspunkt för turistleder till sevärda ställen i svenska Österbotten och till landets inre delar.



KASKÖ. Hamnen.  
The harbour.

Hafen.  
Le port.



## WASA.

its peasants with their love of liberty, with river dales full of life, with red painted dwellings and a special national culture. The centre of the province is **Wasa**, a town which through its appearance and its natural beauty instantly fascinates the visitor. Here amongst others is the House of "Brage" a sort of museum, with souvenirs of old Swedish national culture.

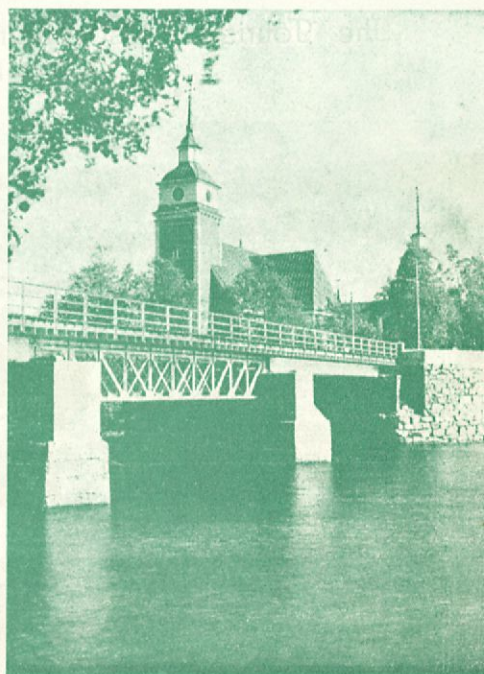
Farthest to the south is **Kristinestad** with an ancient temper and verdant idyls.

Somewhat more to the north is **Kaskö** situated, a charming little town with an excellent harbour.

To the North of Wasa is **Nykarleby**, pretty and clean, the native town of the well known Finnish poet Zacharias Topelius.

## Besök KASKÖ!

Hamnstad vid Bottniska viken. Lantligt. — Fridfullt läge.



## Besök NYKARLEBY!

Täck — Prydlig —  
Rent svensk befolkning.

NYKARLEBY.



## JAKOBSTAD

**Jakobstad**, a lively town of industry with many idyls. Here the national poet of Finland, Johan Ludvig Runeberg, spent his youth.

Mostly to the north in Swedish Österbotten is **Gamlakarleby**, lively and active from the outside.

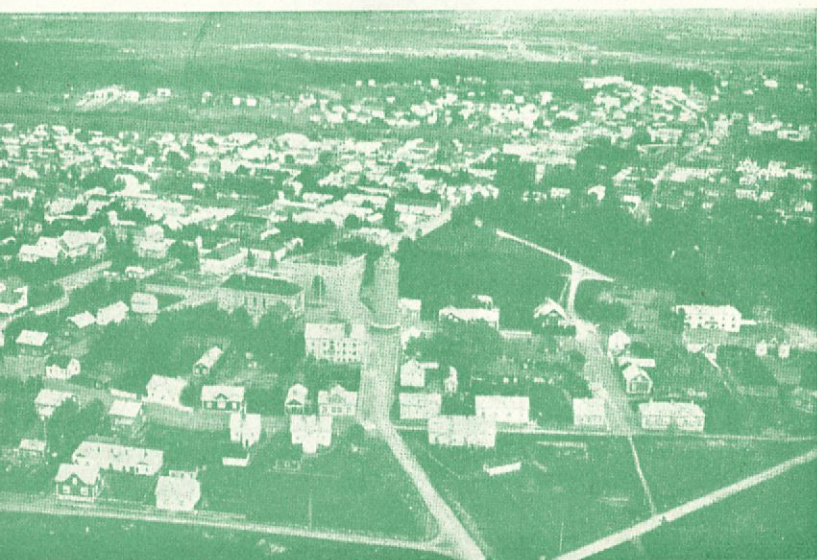
Before ending the presentation we beg to state that there are good hotels and restaurants in the towns and a great number of boarding houses in the rocks as well as in the country in all provinces, which were shown here.

This is **Swedish Finland** which is offering so much to the traveller: wonderful rocks, splendid sailing, excellent fishing sport, glad living on watering places, further coast-seats, glittering cliffs, charming towns and ancient places of culture.

**Swedish-Finland** is calling!

A summer in **Swedish-Finland** will be an everlasting remembrance.

The Tourists Association of Swedish-Finland  
Helsingfors



## GAMLAKARLEBY



NEDERVETIL socken. Seljesåsen.  
diocese. Seljes rock.

NEDERVETIL Kirchspiel Seljes Bergsrücken.  
LA PAROISSE DE NEDERWETIL. Seljesåsen.

Das schwedische Wohngebiet in Finnland zerfällt in vier Landesdistrikte: **Schwedisch Nyland**, **Åboland**, **Åland** und **Schwedisch Österbotten**. Das Gebiet umfasst teilweise die 250 km lange Südküste von Pyttis Kirchspiel im Osten (nahe der Stadt Kotka) bis Åbolands Schären im Westen, durch den Åland Archipelag verlängert, teilweise die ungefähr gleich lange Österbotten Küststrecke von Sideby Kirchspiel im Süden bis Gamlakarleby im Norden. Diese Gebiete erstrecken sich insgesamt über 15.000 km<sup>2</sup>.

Finnland ist nicht nur das Land der unzähligen Seen und grossen Wälder. Es hat auch den grössten Archipelag der Welt, welcher zum grössten Teil zum schwedischen Wohngebiet gehört.

Die Länge von Finnlands Küsten beträgt ca. 1200 km und 2/5 hiervon bewohnen Schweden. Die Schärenbewohner sind zum grössten Teile Schweden. Die Gesamtzahl von Finnlands Inseln, Schären und Klippen an den Meeresküsten ist ca. 35.000 und hiervon entfallen ca. 30.000 auf **Schwedisch-Finnland**, d.h. die Gebiete in Finnland, wo eine schwedisch sprechende Bevölkerung lebt. Von der in Finnland lebenden schwedischen Bevölkerung, welche sich insgesamt auf 400.000 Personen beläuft, lebt der grösste Teil, 90 %, innerhalb der obenerwähnten zusammenhängenden Gebiete. Etwa 1/3 lebt in den Städten, welche innerhalb des schwedischen Küstengebietes sich befinden.

Die grösste "schwedische" Stadt in Finnland ist **Helsingfors**, die Hauptstadt, wo ungefähr 77.000 Personen Schwedisch zur Muttersprache haben.

Helsingfors ist eine ausserordentlich offene, helle und frohe Stadt, unvergleichlich schön an dem Meer belegen, ausserhalb derselben **Sveaborgs** alte Festung und mit vielen monumentalen Gebäuden, sowie herrlichen Umgebungen, wie Brändö, Munksnäs, Degerö, Fölisön, Högholmen, Rönnskär, Drumsö, Westend — Tennis und Sportcentrum — und der Marktflecken **Grankulla**. Helsingfors hat ausgezeichnete Hotelle und Restaurants in kontinentalem Stiel.

Das **Schwedische Nyland** hat einige reizende Kleinstädte. Im Osten der populäre Kurort **Lovisa**, idyllisch und hübsch. Ausserhalb liegt die Festung **Svartholm**, aus der Schwedenzeit stammend.

**Borgå**, gegründet Anfang 1300, mit vielen historischen Andenken, die Stadt des berühmten Dichters Johan Ludvig Runeberg.

Eine Reise nach diesen Städten durch die herrlichen Schären mit bequemen Dampfern bietet schöne Ansichten.

**Ekenäs**, im Westen, lauschig und mit einem herrlichen Naturpark. Badeanstalt. Belegen an dem naturschönen Pojoviken.

**Hangö**, der bedeutendste Badeort des Landes, mit einzigartigen Sandstränden und Meeresansichten.

## RES TILL KRISTINESTAD,

den gamla stapelstaden vid Bottenhavet. Älderdomlig stämning. — Lummig grönska. — Brokiga folkdräkter.

In den ungewöhnlich schönen Nylands Schären liegt im Westen das berühmte **Barösund** und östlich von Helsingfors das wunderhübsche **Peltingesund**.

Auf dem Festlande in der Nähe von dem Marktflecken **Karis** an der Eisenbahnstrecke Åbo — Helsingfors liegen die Ruinen von **Raseborg**.

**Åboland**, das älteste Kulturgebiet Finnlands, mit der Stadt **Åbo** der früheren Hauptstadt des Landes, mit einer sehr alten und stattlichen Domkirche, und Åbo Schloss mit einem historischen Museum. Hier gibt es auch die berühmte Åbo Akademie, die Universität Schwedisch-Finnlands. Die Schären von Åboland sind ungewöhnlich reich an Inseln.

**Åland** ist der Archipelag der 6.000 Inseln, mit einer sehr schönen Natur, Schlossruinen und altertümlichen Kirchen. Auf Åland ist die grösste Flotte der Welt mit stolzen Ocean-Seglern, welche hier zu Hause sind. Die Hauptstadt ist **Mariehamn**.

**Schwedisch Österbotten**, ist das vielbesungene, flussdurchzogene Flachland der freiheitsliebenden Bauern, mit lebensvollen Flusstälern, rotgemalten Gebäuden und einer eigenartigen Volkskultur. Das Zentrum der Landschaft ist **Wasa**, eine Stadt welche durch ihr Aussehen und ihre natürliche Anmut unmittelbar den Besucher fesselt. Hier gibt es u.a. das Bragehaus, eine Art von Museum, mit Andenken an alte schwedische Volkskultur.

Längst im Süden liegt **Kristinestad**, mit altertümlicher Stimmung und grünenden Idyllen.

Etwas nördlicher liegt **Kaskö**, eine reizende Kleinstadt mit ausgezeichnetem **Hafen**.

Nördlich von Wasa haben wir **Nykarleby** hübsch und anmutig, die Vaterstadt des berühmten finnländischen Dichters Zacharias Topelius.

**Jakobstad**, eine lebhaft Industriestadt, mit vielen Idyllen. Hier verbrachte der Nationaldichter Finnlands, Johan Ludvig Runeberg, seine Jugend.

Am nördlichsten im Schwedischen Österbotten liegt **Gamlakarleby** lebhaft und aktiv dem Äusseren nach.

Bevor wir die Vorstellung abschliessen, mag noch erwähnt werden, dass es gute Hotelle und Restaurants in den Städten, sowie eine Menge Pensionate sowohl in den Schären, wie auch in der Provinz in allen Landesdistrikten, welche hier Revy passiert sind, gibt.

Dies ist **Schwedisch-Finnland**, welches den Reisenden so viel bietet: herrliche Schären mit ausgezeichneten Gelegenheiten zu herrlichen Segelpartien, Sportfischen und fröhlichen Badeortleben, ferner Seelandschaften, lächelnde Küsten und glitzernde Gewässer, bezaubernde Städte und uralte Kulturstätten.

**Schwedisch-Finnland ruft!**

Ein Sommer in **Schwedisch-Finnland** bleibt eine unvergessliche Erinnerung.

## Der Touristenverein des schwedischen Finnlands Helsingfors

Les suédois en Finlande habitent quatre provinces différentes: **Le Nyland suédois**, **Åboland**, **Åland** et l'**Ostrobothnie suédoise**. Le territoire comprend en partie les 250 km de la côte du sud de la paroisse de Pyttis à l'est près de la ville Kotka à l'archipel de Åboland et Åland à l'ouest, en partie presque autant de km de la côte de l'Ostrobothnie de la paroisse Sideby au sud jusqu' à la ville de Gamlakarleby au nord. Ces territoires ensemble mesurent 15.000 km<sup>2</sup>. La Finlande n'est pas seulement le pays des innombrables lacs et immenses forêts, elle possède aussi le plus grand archipel du monde, dont la plus grande partie est habitée par des suédois. Le littoral total de la Finlande mesure 1200 km et les 2/5 sont habités par des suédois. La population de l'archipel est pour la plus grande partie suédoise. Le nombre totale des îles et des rîffes près de la côte est 35.000 dont 30.000 dans la **Finlande suédoise**, c'est à dire les endroits en Finlande où il y a une population suédoise. Les suédois en Finlande comprennent 400.000 personnes, 90 % habitent les territoires mentionnés. La plus grande

### Besök JAKOBSTAD.

Livaktig, gammal industristad. Gömmer även på  
minnen och idyller.

ville "suédoise" en Finlande est **Helsingfors**, la capitale du pays, où 77.000 personnes ont le suédois comme langue maternelle. Helsingfors est une ville extraordinairement ouverte, claire et joyeuse, admirablement située près de la mer, derrière la vieille forteresse de **Sveaborg** avec ses édifices monumentaux et environnée de cités délicieuses comme **Brändö**, **Munksnäs**, **Degerö**, **Fölisön**, **Högholmen**, **Rönnskär**, **Drumsö**, **Westend** — centre de lawn tennis et sports — ainsi que **Grankulla**.

Helsingfors a d'excellents hôtels et restaurants de mesures continentales.

En **Nyland suédois** il y a quelque pittoresques petites villes. En ouest la station balnéaire connue de **Lovisa**, belle et idyllique, avec la forteresse de **Svartholm** des temps suédois, située à peu de distance.

**Borgå**, fondée au commencement du quatorzième siècle, la ville riche en souvenirs historiques et ancienne demeure du fameux poète **Johan Ludvig Runeberg**.

Un tour à ces villes par l'archipel ravissant sur des bateaux à vapeur confortables offre de très belles vues.

**Ekenäs** à l'ouest, ville plantureuse avec un parc naturel très joli. Station balnéaire. Située près du beau golfe de **Pojo**.

**Hangö**, bains les plus mondains du pays avec plages uniques et de belles vues de mer.

Dans le bel archipel de **Nyland** se trouve à l'est le bras de mer nommé **Barösund** et vers l'ouest de Helsingfors le superbe **Pellingsund**.

Sur la terre ferme près de **Karis** et de la ligne du chemin de fer **Åbo**—Helsingfors se trouvent les ruines du château de **Raseborg**.

**Åboland**, la plus ancienne contrée civilisée du pays avec la ville d'**Åbo**, l'ancienne capitale de la Finlande. Il y a là une très vieille cathédrale imposante et le château d'**Åbo**, qui contient un musée historique. Il y a là aussi la fameuse Académie d'**Åbo**, l'université de la Finlande suédoise. L'archipel d'**Åbo** a des îles d'une quantité très rare.

**Åland**, l'archipel des 6.000 îles, de beaux paysages, ruines des châteaux et des églises du moyen âge.

**Åland** est le port de la plus grande flotte du monde d'importants navires à voiles océaniques. La cité principale est la ville de **Mariehamn**.

L'**Ostrobothnie suédoise** est le pays hautement chanté, dont les paysans aiment la liberté, dont les vallées des rivières sont plaines d'une vie animée, dont les maisons sont peintes en rouge, le tout montrant une culture originale paysanne.

Le centre de la contrée est **Wasa**, une ville qui charme le voyageur immédiatement par son air et sa beauté naturelle. On trouve là entre autre la **Maison de Brage**, un espèce de musée contenant des échantillons d'une culture paysanne ancienne.

Le plus au sud se trouve **Kristinestad** avec son air antique et ses idylles verdoyantes. Un peu plus au nord est située **Kaskö**, une charmante petite ville avec un port excellent.

Plus vers le nord de **Wasa** est située **Nykarleby**, une belle ville bien rangée, la ville natale du fameux poète finlandais **Zacharias Topelius**.

**Jakobstad**, une ville vivante d'industrie avec beaucoup de petites idylles. C'est ici que le poète national de Finlande **Johan Ludvig Runeberg** a passé sa jeunesse. Le plus au nord de l'**Ostrobothnie suédoise** est située **Gamlakarleby**, ville vivante et progressante.

Avant de finir la présentation il faut ajouter que les villes ont des hôtels excellents, des restaurants bien munis et des pensions de famille nombreuses. La même chose se réfère aux cités un peu plus grandes à la campagne et aux îles de l'archipel dans toutes les provinces mentionnées.

Voici la **Finlande suédoise** qui offre tant aux voyageurs: un archipel ravissant où on peut aller en bateau à voile, pêcher à la ligne, mener une vie animée des plages. De plus des paysages de mer aux côtes riantes et des golfes rayonnants, des villes charmantes et des anciennes contrées de culture.

La **Finlande suédoise** vous appelle!

Un été dans la **Finlande suédoise** devient un souvenir pour la vie.

L'Association de Touristes de la Finlande suédoise  
Helsingfors

Besök **GAMLAKARLEBY**.

Svensk-Österbottens nordligaste stad. Livlig — Rörlig  
Handelscentrum.

En av de vackraste turistlederna är skärgårdsleden från Helsingfors till Borgå. Gör färden till Borgå, "minnenas stad" med de eleganta ångarna

## „J. L. Runeberg“ & „Borgå“

Avgång alla helgfria dagar från Borgå kl. 5.45 och 16.30 och från Helsingfors kl. 10.30 och 15.30.  
Helgdagar från Helsingfors kl. 9, från Borgå kl. 18.

## Res till LOVISA

via den härliga skärgården tryggt och bekvämt med

### s/s LOVISA,

som upprätthåller regelbunden trafik mellan Helsingfors, Lovisa och Hogland.

Begagna Eder av specialbiljetter för weekendresor!  
Erhålles ombord samt hos resebyråerna.

## SOCIETETSHUSET I MARIEHAMN

Ortens förnämsta hotell & Restaurang.

Res till sol och saltvatten! ★ Res till Åland!

## GRAND HÔTEL I BORGÅ

ortens förnämsta hotell & restaurang. Centralt beläget i Svenska Gården.

## SANDÅS PENSIONAT — BROMARV

Naturskönt. Härlig luft. Fina sandstränder.  
Inneh. A. Jakobsson, Bromarv tel. 25, Helsingfors tel. 37 368.

## I VASA: HOTELL ERNST och CENTRALHOTELLET

Sommarrestaurang:

### STRANDPAVILJONGEN

Res över Vasa till Sundsvall, Umeå, och Stockholm!  
Goda ångbåtsförbindelser!