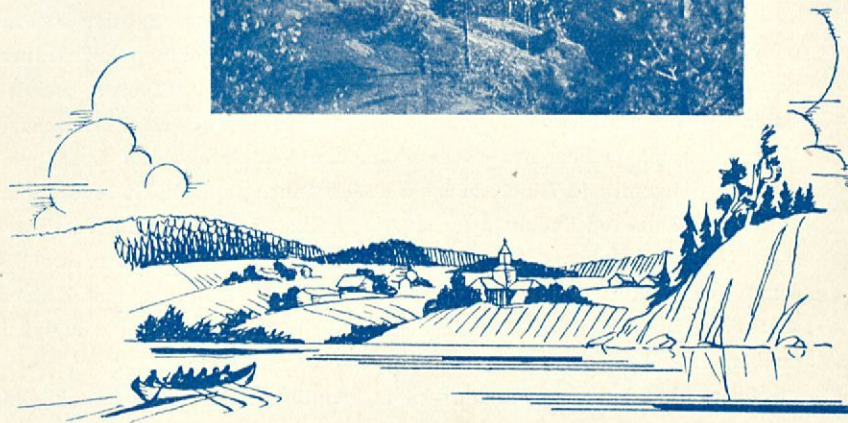
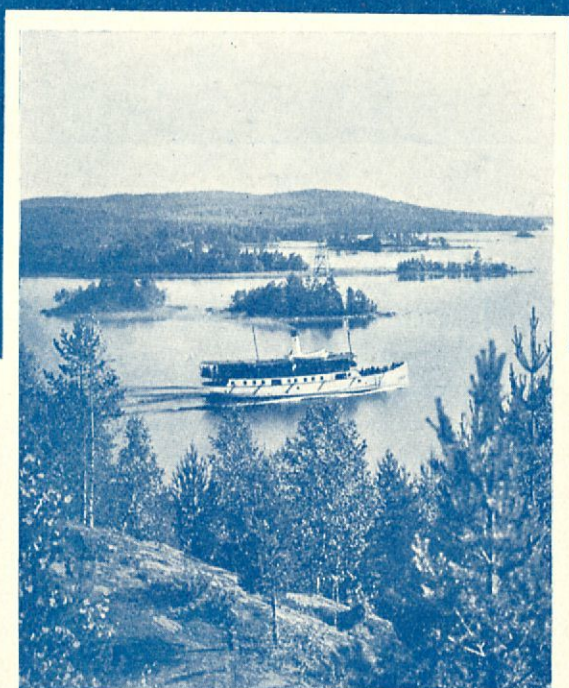


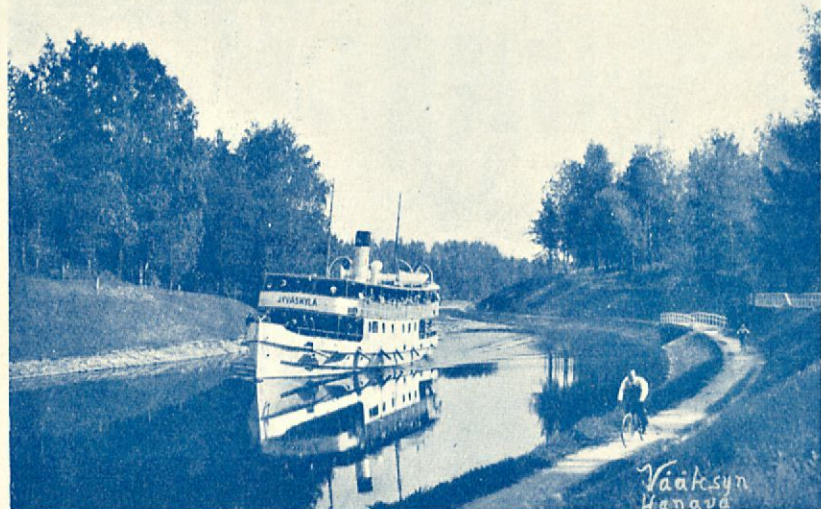
PÄIJÄNNE

S

uomen

JYLHIN JÄRVI





Päijänne

Matkustajien lukumäärä Päijänteellä kasvaa tuntuvasti vuosi vuodelta. Tämä johtuu varmasti siitä, että ne, jotka jo ovat tehneet matkan Vesijärveltä Jyväskylään, ovat kertoneet tuttavilleen, mitä kaikkea he ovat tällä matkallaan nähneet ja kokeneet nauttiessaan virkistävästä levosta ja Päijänteen komeasta jylhydestä. Tähän me vielä haluamme lisätä muutamän sanan.

Viereistä karttaa tarkastaessanne huomaatte, miten mukavasti pääsee Päijänteelle, koska »Suomen jylhin järvi» sijaitsee miltei keskellä maamme rautatie- ja muuta kulkureittiverkoston. Jos haluatte matkustaa esim. etelästä pohjoiseen, tuottaa matka Päijänteellä virkistävää vaihtelua pitkään rautatiematkaan kesän pölyisessä helteessä. »Suomen Kulkuneuvoista» selviää, miten hyvät junayhteydet nopeasti johtavat Päijänteelle. Esim. Helsingistä lähtee pikajuna puolenpäivän aikaan saapuen Vesijärvelle (Lahdessa) n. 2 tuntia myöhemmin ja Viipurista n. klo 10.00, saapuen perille n. klo 14.30. Junien saavuttua lähtee ensiluokkainen laiva ja kulkee halki kauniin Vesijärven sekä Vääksyn kanavan kautta pohjoiseen saapuen Jyväskylään n. klo 2.00 aamuyöstä. Nukutte rauhassa hytissänne aamuun asti jolloin junat lähtevät edelleen Haapamäelle ja Pieksämäelle. Ei siis mitään turhia viivytyksiä matkan varrella.

Kaiken aikaa kulkevat Päijänne-laivat kauniiden salmien kautta tai jylhiä selkiä pitkin, sivuuttaen asuttuja saaria — niitä on Päijänteessä kaikkiaan yli 20,000 — ja poiketen syviin lahdenpohjiin, joita Päijänteellä on luke-

7-8
mattomia. Matkalla on Teillä tilaisuus tutustua Päijänteen rantuetienoiden maalaisväestöön sekä nauttia ihmeteltävistä, valoisista kesäoista.

Suosittellemme Päijänne-matkaa myös viikonlopun viettäville ja kaikille, jotka edes vähäksi aikaa haluavat päästä eroon jokapäiväisistä puuhistaan nauttiakseen Päijänteen tarjoamasta ainutlaatuisen virkistävästä levosta.

Laivoissa on mukavia makuuhyttejä ja ensiluokkainen ravintola. Matka Vesijärveltä Jyväskylään maksaa makuupaikkoineen vain Smk. 85:—.
Ruoasta maksetaan erikseen.

Käyttäessänne

RAUTATEIDEN RENGASMATKOJA

matkustakaa aina Päijänteen kautta, sillä silloin matkanne tulevat halvoiksi ja vaihteleviksi. Rautateiden Rengasmatka-julkaisuissa on useita mukavia, nopeita ja edullisia *Päijänne-rengasmatkoja*.



Lopuksi — Matkustaessanne Päijänteellä opitte tuntemaan Suomen jylhimmän ja kauneimman järven ja saatte nauttia levosta, jota ei missään muualla tarjota.



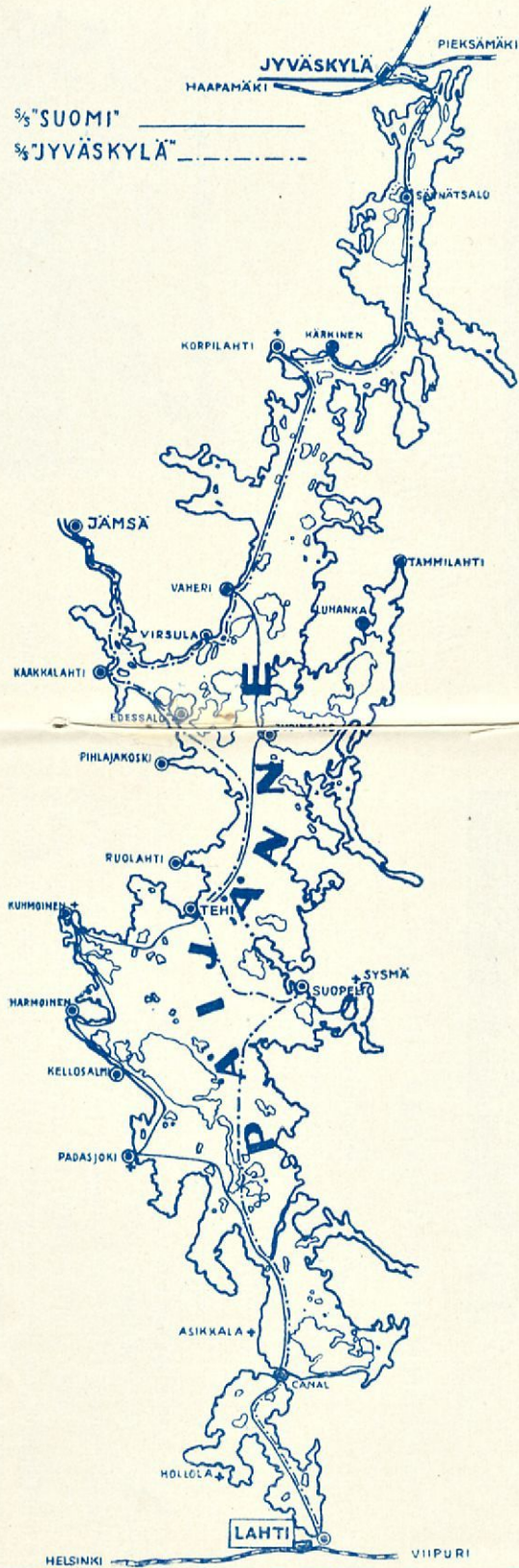
Julkaisija:

Jyväskylä-Päijänteen Laivaosakeyhtiö

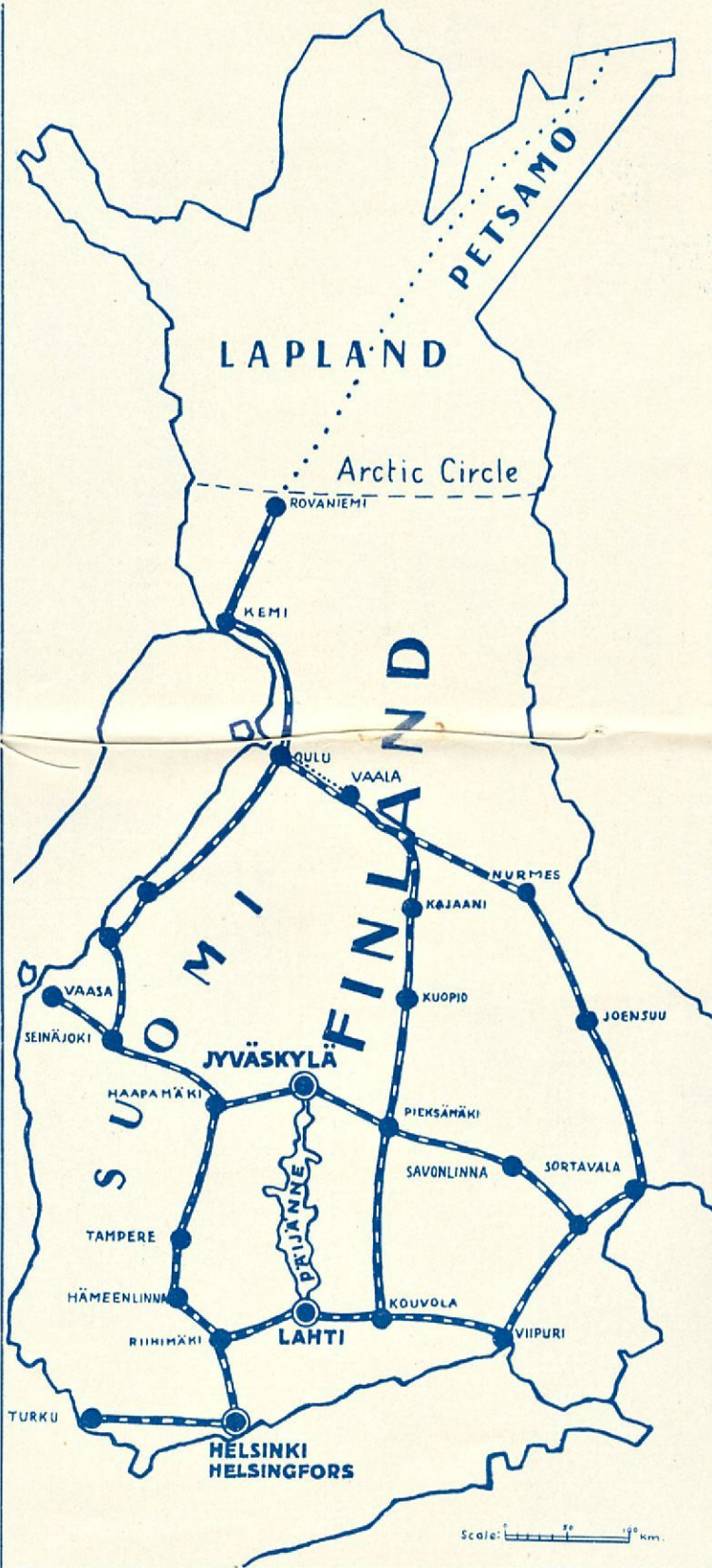
"PÄIJÄNNE"

3/4 "SUOMI"

3/4 "JYVÄSKYLÄ"



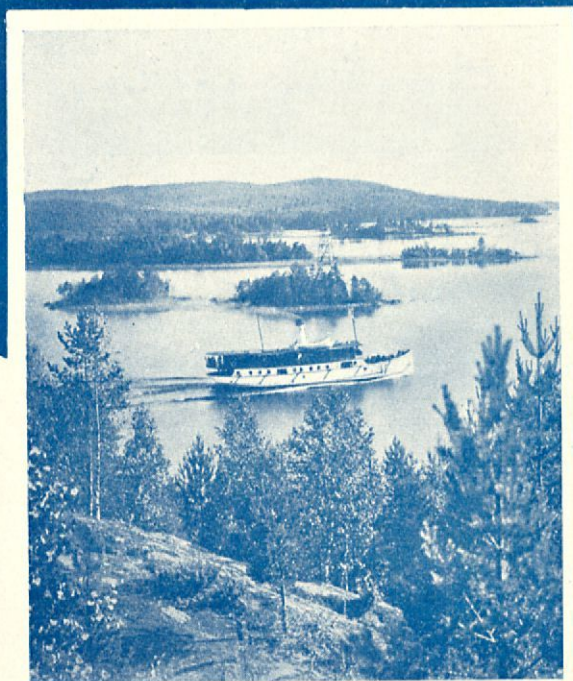
Arctic Ocean



Scale: 0 10 20 km.

PÄIJÄNNE

PÄRLAN BLAND *Finlands* SJÖAR





Päijänne

Till Päijänne är det från Helsingfors endast en c:a 2 timmars järnvägsresa, varför en färd till denna sevärda sjö lämpar sig synnerligen väl för dem, vilka icke ha tillfälle att stanna i Finland en längre tid. På grund av de goda järnvägsförbindelserna till Vesijärvi (Lahti) och från Jyväskylä äro turisterna i tillfälle att utan onödiga dröjsmål fortsätta resan från Jyväskylä till östra och nordliga Finland. Under en bekväm resa från Vesijärvi till Jyväskylä blir man bekant med »Finlands Mäktigaste Sjö», samtidigt som man njuter av ett av landets vackraste insjölandskap. Men Päijänne erbjuder Eder icke allenast vackra landskap; Ni lär Eder känna Finlands landsbefolkning, dess sedvänjor och levnadsbruk. Först efter att ha gjort en resa å Päijänne har Ni erhållit en bild av det verkliga Finland; genom att enbart besöka städerna har Ni ännu icke sett landet till vilket de utländska besökarna i allt större antal styra sina steg.

Från Helsingfors avgår dagligen ett kurirtåg c:a kl. 12.20 med ankomst till Vesijärvi c:a 2 timmar senare. Omedelbart efter tågets ankomst avgår insjöbåten mot norr genom den vackra Vääkysy kanal och anländer till Jyväskylä följande morgon kl. 2.00; den 150 km. långa sträckan har således tagit en tid av c:a 10 timmar i anspråk. Under färden går båten stundom genom smala, vackra sund, stundom över mäktiga fjärdar, passerande små, idylliska, bebodda och obebodda holmar. Då och då gör båten en avstickare till någon av de många, djupa vikar tagande och lämnande passagerare och last. Dessa avstickare till de otaliga bryggorna väcka städse intresse

hos resenären. De ljusa sommarnätterna bidraga ytterligare till att höja den angenäma stämningen.

Efter det att båten anlänt till Jyväskylä sover Ni lugnt i Eder hytt tills morgontåget för Eder vidare. I Jyväskylä sköter en språkkunnig guide om Eder vidarebefordran. Även båtarnas kaptener tala svenska.

Å Päijänne båtarna finns det bekväma hytter och en I klassig restaurant med god finsk mat. Hela båtfärden kostar endast Fmk 85:— per person inklusive hyttplats men exklusive kost. Hytterna äro för 2 personer.

Från Stockholm avgå bekväma ångare dagligen till Åbo och 3 ggr. i veckan direkt till Helsingfors. Från Köpenhamn avgår en finsk båt varje lördag med ankomst till Helsingfors måndag morgon.

Resebyråerna i såväl Helsingfors som utomlands göra gärna förslag till en »Finland Tur» inkl. en

»RING-RESA» Å PÄIJÄNNE.



Genom att resa å Päijänne lär Ni Eder känna Finland.

Utgiven av

Jyväskylä-Päijänneen Laivaosakeyhtiö

