

XIV matkailu  
esittelylehtiset  
maasenta



Julkaisija

**SUOMEN MATKAILIJAYHDISTYS**  
**Keskustoimisto**

Helsinki, Aleksanterinkatu 7 a.

Hotelleja ja matkailumajoja seuraavissa paikoissa: Suur-  
saarella, Punkaharjulla, Tolvajärvellä, Kolilla, Vaalassa,  
Rovaniemellä, Ivalossa, Inarissa, Virtaniemellä, Kolttakön-  
källä, Yläluostarissa, Liinahamarissa, Vaitolahdessa sekä  
länsi-Lapissa.

Werner Söderström Osakeyhtiön laakapainossa, Porvoossa 1939.

246

*Tuntureille!*

**PALLAS KUTSUU**





Pallastunturin selänne lännestä. Valok. N. Söyrinki.

**K**aukana Lapissa, suurten Muonion- ja Ounasjokien välissä on Suomen suurin kansallispuisto. Se käsittää Pallas- ja Ounastunturit eli pääosan yli 100 km pitkstä tunturirijonasta, joka kulkee pohjois-eteläsuuntaan länsi-Lapin halki. Näillä tuntureilla, joiden ääriviivat mestarin käsi on aikojen hämärässä piirtänyt kuin harpilla, vallitsee voimakas erämaatunnelma. Alppihuippuja, äkkijyrkkiä seinämiä ja kUILUJA tapaa tuskin lainkaan, täällä pohjolassa ovat kaikki piirteet rauhallisia.

Pallastunturiryhmän eteläpäässä, jossa tunturit loivenevat keskipäivän aurinkoa kohti viettäväksi laaksoksi, sijaitsee Pallastunturin uudenaikainen hotelli. Valkoisena kohoaa metsärajalta suuri rakennus lähellä rehevärantaista tunturipuroa, joka kohisten syöksyy metsiä kohti ja kaartaa laajaulappaiselle Pallasjärvelle. Tunturitalon ympärillä kohoavat Pallastunturin viisi korkeinta keroa. Ne eivät tehoa niinkään korkeudellaan (korkein, Taivaskero eli Himmelriikki

saavuttaa 821 m), vaan sen sijaan mahtavilla, raskailla muodoillaan, jotka täydelleen hallitsevat ympäristöä. Turhaan metsä ponnistelee rinteitä ylös. Voitokkaan suoraryhtiset rungot harvenevat, käyristyvät tunturituulen tuivertamina ja oksat käyvät merkkillisen kummu-raisiksi. Pian on vain pelkkää tunturinummea, vaaleanpunaista alkukesän nummea, silloin kun tunturivarvut kukkivat, vihreätä nummea keskikesällä tai syksystä nummea, jolloin kaikki lehdet ovat kuin punaisia uhkaavan talven varoitusmerkkejä.

Tunturin laella ei mitään ole katseen tiellä. Peninkulmittain länteen ja itään, pohjoiseen ja etelään, silmä näkee vain metsää ja järveä ja tunturia. Kirveeniskujen ei ole lupa häiritä kansallispuiston hiljaisten metsien rauhaa, majavat asustavat turvassa lampiensa rannoilla, hopeaketut ja karhut itäisten kurujen pimennoissa. Maiseman keskellä on tosin hotelli. Mutta sen tarkoituksena on vain tarjota väsyneille lepoa ja näyttää vieraille Lapin kauneinta luontoa.



# Kauneinta Lappia vähimmällä vaihdalla

HELSINKI — TORNIO — KAULIRANTA — MUONIO — PALLASTUNTURI — KITTILÄ —  
ROVANIEMI — HELSINKI.

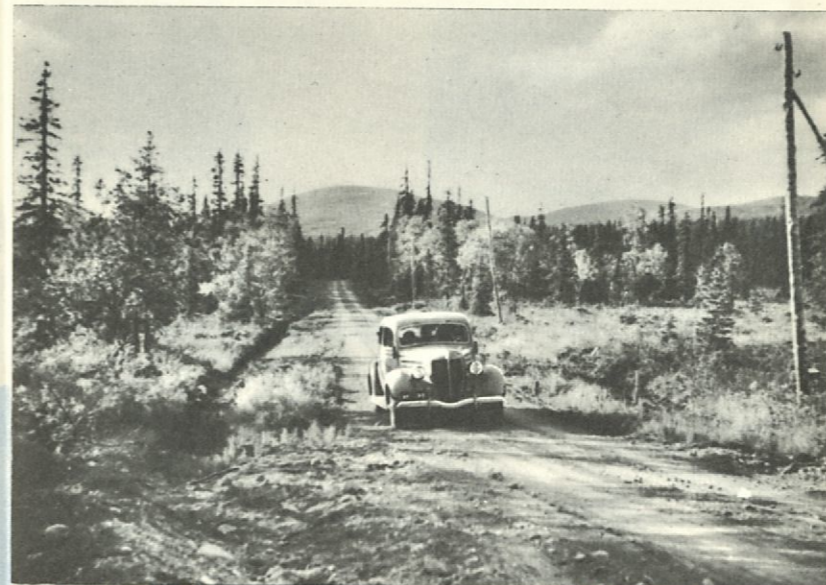
Helsingistä iltapäiväjunassa. Makuuvaunu Haapamäeltä Tornioon, siellä junanvaihto Kaulirantaan (saavutaan aamupäivällä, n. 23 tunnin matkan jälkeen Helsingistä). Linja-autossa heti junan saavuttua via Muonio Pallastunturin hotelliin saakka (230 km, n. 8 tuntia, perille illalla).

Hotellista voi tehdä retkiä Pallasjärven rannalla sijaitsevalle retkeilymajalle tai 2—3 päivän tunturivaelluksen Ounastunturille ja Enontekiön kirkonkylään (Hettaan), melkein koko ajan metsärajan yläpuolella. Hetasta kesäisin linja-autossa Muonioon, n. 2 tuntia.

Pallastunturin hotellista Muonion linja-autossa Särkijärven tienhaaraan (22 km) ja sieltä linja-autossa (224 km, n. 7 tuntia) Kittilän kirkonkylän kautta Rovaniemelle, »Lapin pääkaupunkiin». Rovaniemeltä junassa etelään joko samana iltana tai seuraavana aamuna (yövytään parhaiten Pohjanhovissa). Illalla lähdettäessä makuuvaunu Rovaniemeltä Haapamäelle ja ravintolavaunu Haapamäeltä Helsinkiin, aamulla lähdettäessä makuuvaunu Oulusta Helsinkiin ja lounasvaunu Oulusta Seinäjoelle.

Matkan hinta: II luokassa n. 750 markkaa, III:ssa n. 525 mk, edestakaisin.

Huom. Rovaniemeltä pääsee Kaulirantaan (tai Pelloon) maanteitse suoraan kaunista, matkailijoiden vähän käyttämää tietä.



Seuraavista hinnoista Suomen Matkailijayhdistyksen jäsenet saavat henkilökohtaisen 10 %:n alennuksen näyttämällä voimassaolevan jäsenkortin; tämä alennus ei siis koske jäsenen seuralaisia tai perhettä. Palvelusrahojen sijasta merkitään laskuun 10 %:n koroitus. Täysihoidohintoja sovelletaan vähintään 5 vrk:n oleskelusta. Alkoholiuomista ei myönnetä mitään alennusta. Kaikilla matkailumajoilla on puhelin.

Kyselyt osoitetaan yhdistyksen keskuistomistoon, os. Helsinki, Aleksanterinkatu 7 a, ja huonetilaukset suoraan asianomaisille matkailumajoille.

**PALLASTUNTURI.** Puurajalla Vatikurussa Pallastunturin etelärinteellä, 506 metriä merenpinnan yläpuolella. Sitä ympäröivät tunturiryhmän korkeimmat kerot, vasemmalta lukien: Laukukero 777 m, Taivaskero (Himmelriikki) 821 m, Pyhäkero 787 m ja Palkaskero 718 m. Kivirakennus, sisustus uudenaikainen. 17 yhden hengen huonetta, 19 kahden, 4 kuuden ja 3 kahdeksan hengen huonetta. Halli, 2 seurusteluhuonetta, 3 ruokasalia, 8 kylpyhuonetta, 7 suihkuhuonetta, 4 kuivaushuonetta, 2 saunaa. Keskuslämmitys, sähkövalaistus, puhelin. Oma postikonttori. Hinnat (1939): yhden hengen huone vrk. 50—60: —, 2 hengen 70—80—90: —, lisävuode 15: —, yhteismajoitus 15—20: —. Kahviaamiainen 15: —, lounas 15—25: —, päivällinen 20—30: —, illallinen 25: —. Täysihoido 90—115: —, yhteismaj. 50—75: —. Omasta kylpyhuoneesta 20: —. Kevätkaudella 20/6 saakka hinnat ovat alennetut. Postiosoite: Pallastunturi. Lennätinosoite: Pallastunturi, Kauliranta.



Pallasjärveltä johtaa kivikasoilla merkitty polku Pallas- ja Ounastunturien yli Hettaan, sen varrella on 2 autiomajaa ja Ounastunturin retkeilymaja. Kartat: »Pallastunturi» ja »Ounastunturi» 1:50 000, 20: —; Maanmittauslaitoksen julkaisemat, saatavissa kirjakaupoista ja Matkailijayhdistyksen keskuistomistosta.

**PALLASJÄRVEN RETKEILYM AJA** sijaitsee Pallasjärven rannalla, n. 6 km Pallastunturin matkailumajalta. Keittoastiatsoa niitä varten, jotka haluavat itse valmistaa ateriansa. Suuressa huoneessa on kolme makuuhuhtia, yht. kuusi makuusijaa, pienessä huoneessa 4 makuusijaa. Majan avaimen saa viereisestä metsänvartijan-asunnosta. Makuusijasta 15: —. Metsänvartijan-asunnosta saa aterioita à 18 mk, annoksia 6—10 mk; kahvia, 5 mk annokselta.

Moottorivene kuljettajineen saatavissa. Postiosoite: Pallasjärven retkeilymaja, Pallastunturi.

**OUNASTUNTURIN RETKEILYM AJA** sijaitsee Ounastunturin Pyhäkeron (725 m) rinteellä, n. 9 km Hetasta etelään. 3 huonetta, 20, 10 ja 6 hengelle, avoimet takat. Pesukomerot. Sitäpaitsi keittiö, josta matkailukaudella saa yksinkertaista ruokaa. Puhelin. Sauna. Pyhäjärven rantaan 150 m. Hinnat: makuusija 12 mk, kuppi kahvia tai teetä 1 mk, voita ja leipää 2 mk, ruoka-annoksia 6—10 mk. Virvoitusjuomia, tupakkaa yms. — Hetasta veneellä Ounasjärven etelärantaan, josta polkua n. 8 km majalle. Kahden päivän kävely Pallastunturille. Postiosoite: Ounastunturin retkeilymaja, Enontekiö.

**HETAN METSÄNVARTIJANASUNNOSSA** (Enontekiön kirkonkylässä) majoitus (15:— vuoteesta) sekä yksinkertaista halpaa ruokaa.

Erinomainen pitkän Lapin retken päämäärä, yli 200 km luoteeseen Pallastunturista on

**KILPISJÄRVEN RETKEILYM AJA**, joka sijaitsee luoteisimmassa Enontekiössä Kilpisjärven rannalla, lähellä kolmen valtakunnan, Norjan, Ruotsin ja Suomen rajapyykkiä. 2 huonetta, kuudelle ja neljälle hengelle, avoimet takat. Makuusija 15 mk. Yksinkertaista ruokaa ja kahvia saatavissa metsänvartijalta.