

# Matkailureitti

## HÄME - POHJANMAA

KAUNISTA LUONTOA  
HISTORIALLISTIA  
SEUTUJA

VAASA  
VIR RAT  
TAMPERE  
AULANKO  
HELSINKI





## *Matkailureitti*

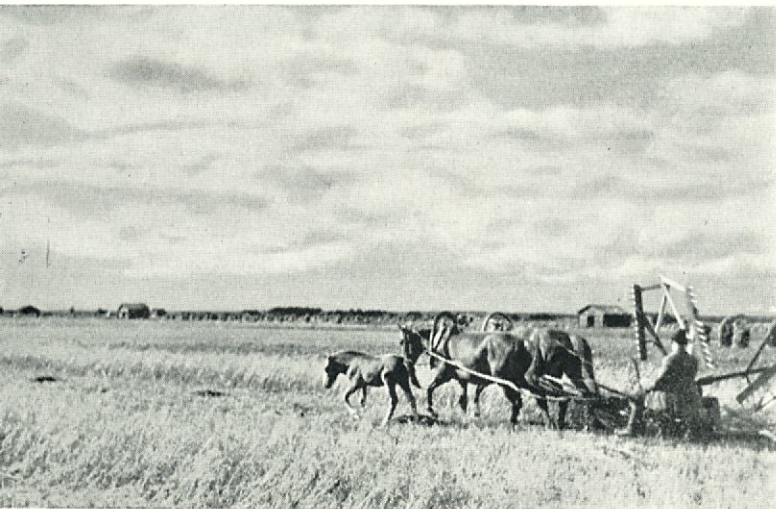
# *Häme-Pohjanmaa*

**K**un kesämatkoja suunnittelette, älkää silloin unohtako Hämeen-Pohjanmaan matkailureittiä: Hämeenlinna-Kangasala-Tampere-Ruovesi-Virrat-Vaasa. Kuin helmet nauhassa liittyvät tällä reitillä näköalat ja nähtävyydet toinen toisiinsa. Koko reitti Helsingistä tai Turusta kautta Hämeen ja Etelä-Pohjanmaan Vaasaan saakka on kuin yhtenäinen matkailuelokuva, jossa Suomi vanha ja Suomi uus', sen historia, kulttuuri, teollisuus, maatalous ja luonnonkauneudet katselijaa kiinnostavat.

Hämeenlinnan Aulanko ei suotta ole saanut mainesanaa "Hämeen helmi". Kangasalan Vehoniemenharjulta aukeaa katselijan eteen siintäviä järvenselkiä, reheviä viljelyksiä, tummia metsiä.

Tampere viehättää matkailijaa puhtaudellaan ja luonnonkauniilla asemallaan Näsijärven ja Pyhäjärven välisellä kannaksella. Tammerkosken kuohut kehittävät kaupungille "valkoista hiiltä" ja teollista voimaa.

yli Pohjanmaan rannattomien lakeuksien . . .



Laivamatka Tampereelta Ruoveden kautta Virroille on sisävesiemme ensimmäisiä. Virroilta jatkuu matka Kuortaneen, Lapuan ja Isokyrön historiallisten seutujen kautta halki Pohjanmaan viljavien lakeuksien Vaasaan, reitin toiseen kiintopisteeseen.

Tampereen—Virtain välillä liikennöivät matkustajalaivat ovat ensiluokkaisia ja Virtain—Vaasan linja-autot ovat omaa kansaivälistä turistiluokkaansa.

Puhumattakaan kaupunkien ensiluokkaisista majoitusmahdollisuuksista — Hämeenlinnan

kiemurtelevien vesistöjen kautta . . .

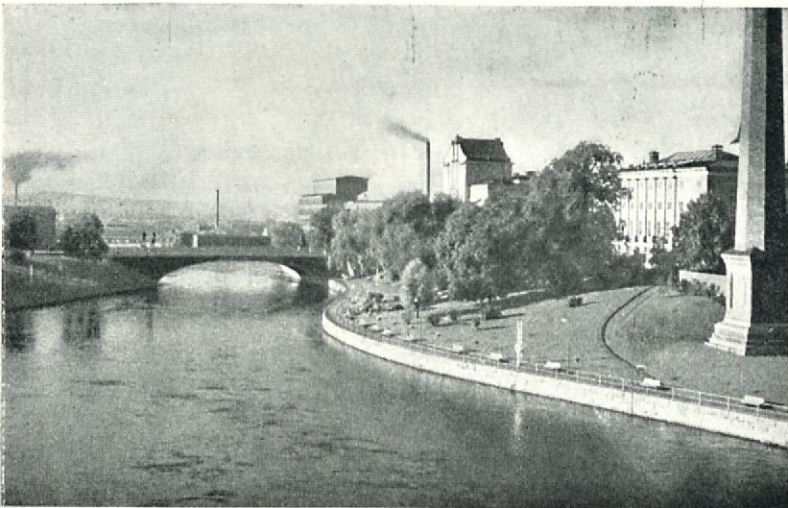


Aulanko niihin luettuna — on huomattava, että Vehoniemen ja Virtain matkailumajat ovat siistit ja kaikin puolin ensiluokkaiset.

Hämeen—Etelä-Pohjanmaan matkailureitin erikoisuuksia ovat sen halpuus, sen vaihtelevien ja samalla edustavien nähtävyyksien keskeytymättömyys ja vielä sekin, että sen voi lyhyessäkin ajassa matkata päästä päähän.

Reitti liittyy osana maan vaihtelevimpaan rengasmatkaan: laivalla Tampereelta Vir-

Matkailureitti Häme-Pohjanmaa — vaihteleva — kiintoisa — halpa



roille, linja-autolla, Virroilta Vaasaan ja Vaasasta junalla takaisin Tampereelle. Tai päinvastoin. Rengasmatkalippuja tälle reitille myyvät Tampereen kaupungin matkailutoimikunta, Etelä-Pohjanmaan Matkailuyhdistys (Vaasa), Höyrylaivaosuuskunta Tarjanne y.m.

Matkailijat, muistakaa kesämatkoja suunnitellessanne myöskin Hämeen—Etelä-Pohjanmaan reitin tarjoamia verrattomia mahdollisuuksia.

## Matkailureitti

# Häme—Pohjanmaa

AIKATAULUJA — LIPPUHINTOJA — HOTELLEJA

### Vaasa — Virrat (autolla)

7.35	16.00	↓	Vaasa	↑	13.10	20.20
13.00	22.30	↓	Virrat	↑	7.15	14.50

Hinta: II luok. 100:—, III luok. 75:—. Virroilla suosittelemme: Virtain Majaa.

### Virrat — Tampere (laivalla)

arkip. 5.00, sunn. 13.30	↓	Virrat	↑	arkip. 23.30, lauant. —
arkip. 13.30, sunn. 22.00	↓	Tampere	↑	arkip. 15.15, lauant. 10.15

Hinta: II luok. 35:—, III luok. 26:—. Tampereella suosittelemme: Grand Hotell Tammer'ia ja Hospitz Emmausta.

### Tampere — Hämeenlinna (autolla)

7.00	9.30	14.00	↓	Tampere	↑	12.35	20.50	22.35
9.30	12.00	16.30	↓	Hämeenlinna	↑	10.25	18.45	20.40

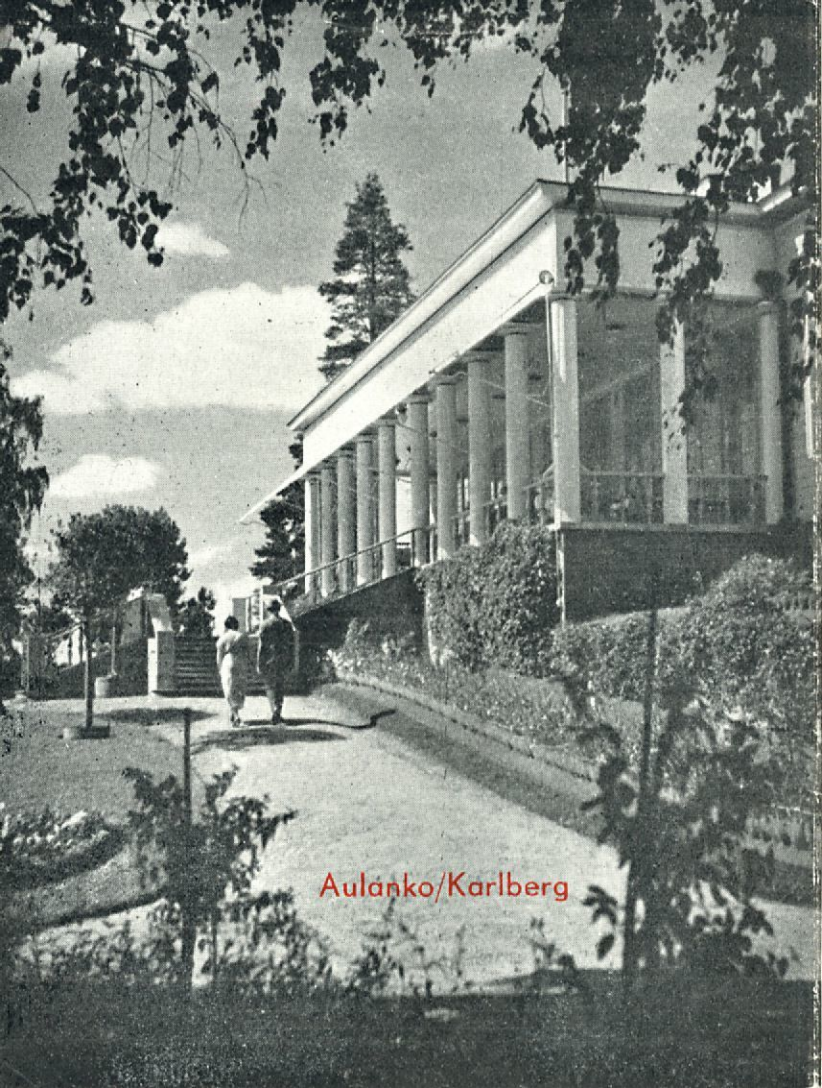
Hinta: 23:—. Hämeenlinnassa suosittelemme: Matkailukeskus Aulanko/Karlberg'ia.

### Vaasa — Tampere — Helsinki (junalla)

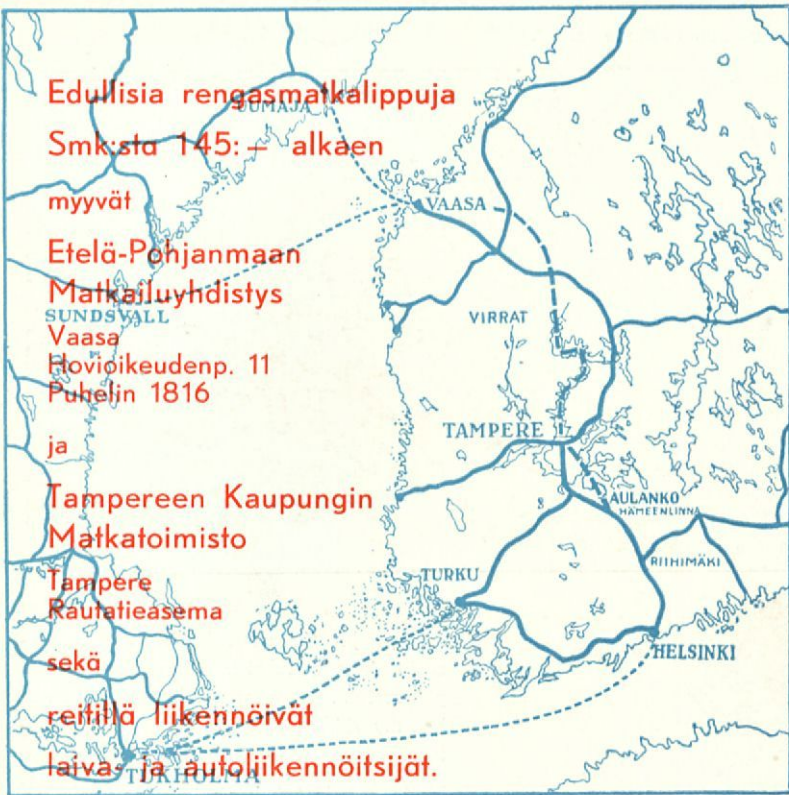
5.45	20.00	20.00	↓	Vaasa	↑	23.31	9.20	7.51
14.48	5.30	4.20	↓	Tampere	↑	15.15	23.56	1.08
16.11	7.26	5.50	↓	Hämeenlinna	↑	13.07	21.37	23.13
18.08	9.55	8.00	↓	Helsinki	↑	11.15	18.35	21.00

Hinta: II luok. 151:—, III luok. 101:—; Vaasa—Tampere: II luok. 107:—, III luok. 71:—; Hämeenlinna—Helsinki: II luok. 43:—, III luok. 29:—.

Hämeenlinnan—Helsingin—Turun matkaosalla liikennöi sitäpaitsi useita nopeakulkuisia junia. Katso lähemmin "Suomen Kulkuneuvot".



Aulanko/Karlberg



Edullisia rengasmatkalippuja

Smk:sta 145: - alkaen

myyvät

Etelä-Pohjanmaan

Matkailuyhdistys

SUNDSVALL

Vaasa

Hovioikeudenp. 11

Puhelin 1816

ja

Tampereen Kaupungin

Matkatoimisto

Tampere

Rautatieasema

sekä

reitillä liikennöivät

laivas- ja autoliikennöitsijät.

Lähempiä tietoja matkailureitistä Häme-Pohjanmaa antaa:

