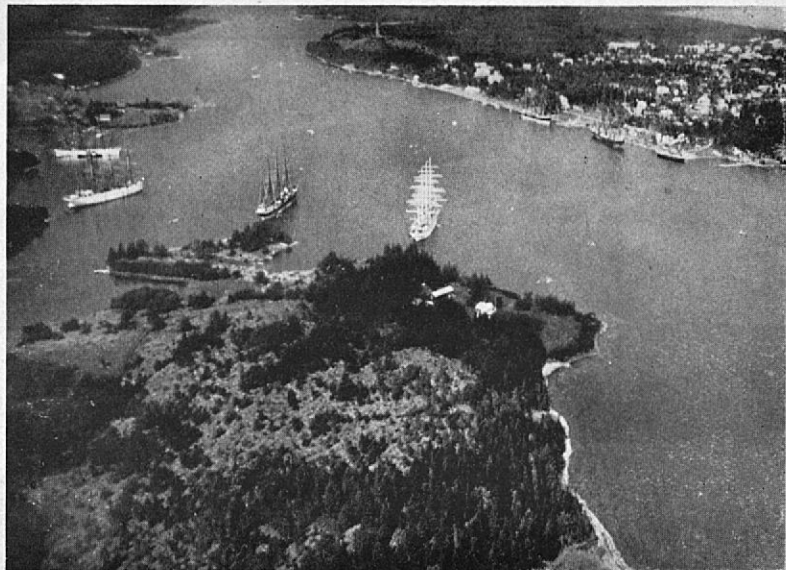


Åland

de 6,000 öarnas
arkipelag och
de ryktbara
segelskeppens
hemort





Flygbild av Mariehamns redd.

Fslutet av juli samlas en del av sjöfartsrådet Gustaf Eriksons segelflotta, som dessförinnan lossat sin vetelast i England, på Mariehamns redd. De smäckra stålskroven och de höga riggarna erbjuda en stolt anblick och i ingen annan hamnstad är man i tillfälle att se så många råseglare samtidigt.

Daglig flygförbindelse Stockholm—Mariehamn. Flygtid 45 min.

Ålands Hemsjödsförening r. f.

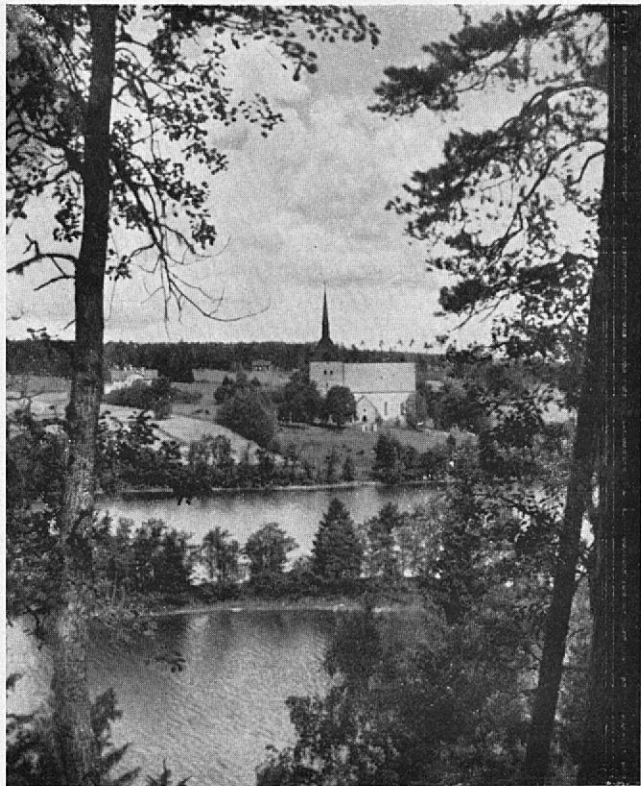
*Alster av manlig åländsk
hemsöld*

*Utställning å ÅLANDS TURISTBYRÅ,
Norra Esplanadgatan 3*

Åländsk Hemsjöds r. f.

*Alster av kvinnlig åländsk
hemsöld*

*Utställning å ÅLANDS TURISTBYRÅ,
Norra Esplanadgatan 3*



Sunds kyrka

Förbi Kastelholms slottsruin och Sunds kyrka, belägen invid de idylliska Kyrksunden, leder en av Ålands Turistförenings vackraste sommarrutter.

AMATÖRFOTOGRAFERI

*Plåtar o. film mottagas för framkallning
o. kopiering. Vykort från Åland.*

*Fotomagasin^o U. Markström,
Kemikaliehandeln
Strandg. 6.*

ÅLANDSMINNEN

i tenn och silver hos

GULDSMED M. SIMONS
TORGGATAN 13



Lemströms kanal

Trakterna kring Lemströms kanal i närheten av Mariehamn
höra till Ålands mest typiska lund- och lövskogsmarker.



Flygbild av Ytternäs

Vid lummiga vikar och det öppna havet ligga de åländska
pensionaten utströdda.

HOTELL, PENSIONAT OCH SOMMARHEM PÅ ÅLAND

Mariehamn:

Societetshuset
Hotell Miramar
Hotell Hjorten
Borenius pensionat
Söderlunds matsalar

Mariehamns närhet:

Ytternäs pensionat
Lövstrands pensionat
Pensionat Fridhem
Pensionat Solhem
Pensionat Hägerstrand
Söderlunds pensionat
Espholms pensionat
Östernäs pensionat
Nätö pensionat
Strandbo pensionat
Grägersö sommarhem
Lövdals pensionat
Furubo pensionat
Pensionat „Nord”
Söderlunds sommarhem
Gripen
Sundbloms sommarhem

Eckerö:

Sandvikens pensionat
Furulunds pensionat
Karlbo pensionat
Pensionat Mannerström
Bergabo pensionat
Lönnebo pensionat
Eckerö-Torp pensionat
Strand pensionat
Pensionat Eriksson

Hammarland:

Marsunds pensionat
Karholms pensionat
Hellesby-Sand sommarhem

Geta:

Labbnäs pensionat
Äppelö pensionat

Sund:

Bomarsunds pensionat
Nordins sommarhem

Wårdö:

Horsholms pensionat

Finstjäröm:

Svealund
Rågetsböle pensionat
Södergårds pensionat

Saltvik:

Kvarnbo pensionat
Solkulla, Kvarnbo

Lemland:

Hämnbäcka sommarhem
Sunnbo pensionat
Lemböte pensionat

Helpensionen å de åländska pensionaten varierar mellan 30—45 mk pr dygn.

NYA BOKHANDELN

Mariehamn

Souvenirer! Souvenirer!

Ålands karta i fickformat bör ingen sakna vid ett Ålandsbesök.

Förläggare: Nya Bokhandeln, Mariehamn



*I lä för havsbandet genomkorsas de åländska skären
av idylliska farleder.*



*Kastelholms slottsruin är ett typiskt medeltidsfäste och Ålands
förnämsta historiska minnesmärke.*

PÅ CYKEL GENOM ÅLAND
beses bäst bygdens sevärdheter.

Cyklar för längre och kortare utflykter
uthyras förmånligt.

ÅLANDS VELOCIPED- OCH VULKANI-
SERINGSVERKSTAD, Johannebo.

MIRAMAR

Det ledande turist-
etablissemang,

MARIEHAMN



„Skynda Australia, ila bort från Alands kust — — —“.

Segelskeppen ge ännu romantik åt sjömanslivet. Med de åländska råseglarna är man i tillfälle att göra en Australiafärd, då de i slutet av augusti lämna ankar på Mariehamns redd. Sjöresan kan även avslutas i Köpenhamn. På uppresan från Australien i juli medtagas passagerare från England till Mariehamn.

HOTELL HJORTEN _____

MARIEHAMN

Invid ångarnas tilläggsplats. Egen tennisplan.

Å N G B Å T S F Ö R B I N D E L S E R N A 1 9 3 5

STOCKHOLM—MARIEHAMN—ÅBO

AEOLUS, v. DÖBELN, BORE I

Reguljär passagerar-, post- och godstrafik mellan STOCKHOLM—ÅBO
och vice versa

med avgång från Stockholm vardagar kl. 17.00
och från Åbo " " 19.15

MARIEHAMN anlöpes av dessa båtar, då de avgå från Stockholm
och Åbo tisdagar, torsdagar och lördagar.

s/s *MARIEHAMN* (endast under högsommaren.)

STOCKHOLM—ÅBO och vice versa

med avgång från Stockholm *söndagar, onsdagar* och *fredagar* kl. 13.00
och från Åbo tisdagar, torsdagar och lördagar kl. 14.00

Obs! s/s *Mariehamns* samtliga turer gå via *Mariehamn* i vardera riktningen.

Dessutom anordnas under högsommaren

DAGTURER FRÅN STOCKHOLM TILL MARIEHAMN.

s/s <i>Oihonna</i>	fr. Stockholm tisd. kl. 13.00	ank. Mariehamn kl. 20.00
”	” Mariehamn onsd. ” 1,00	” Stockholm onsd. morgon
s/s <i>Nordstjernen</i>	” Stockholm torsd. ” 13.00	” Mariehamn kl. 20.00
”	” Mariehamn fred. ” 1,00	” Stockholm fred. morgon
s/s <i>Odin</i>	” Stockholm lörd. ” 13.00	” Mariehamn kl. 20.00
”	” Mariehamn mänd. ” 1,00	” Stockholm mänd. morgon
s/s <i>Heimdall</i>	” Stockholm sönd. ” 10.30	” Mariehamn kl. 17.00

Biljettpris: Turistklass Stockholm—Mariehamn Kr. 9:—, tur—retur
Kr. 16:—. Med hytt 2:50 tillskott.

Turistklass Mariehamn—Stockholm Fmk 90:—, tur—retur Fmk 160:—.
Med hytt 25:— tillskott.

ÅLANDS TURISTFÖRENING'S broschyr för 1935 tillhandahålles å
SUOMIBYRÅN, Skeppsbron 22, samt å alla resebyråer.

SOCIETETSHUSET
MARIEHAMN

Efterhör våra kupongresor
till Åland!

SJÖMANSHEMMET
MARIEHAMN

Rekommenderar sin resandeavdelning.
Propra o. billiga rum. Rumspris 15-25 mk.