

Uusikaupunki - meren kaupunki.

Ikivanhoista ajoista lähtien on Uusikaupunki, Vakka-Suomen pääkaupunki, ollut Suomen merenkulun valtaseutuja.

Meri huuhtelee Vakka-Suomen rantoja. Mutta Pohjanlahden myrskyiltä Uuttakaupunkia, Vakka-Suomen vihreätä pääkaupunkia, suojelee tiheä saaristo. Tämä saaristo ei ainoastaan suojele Uuttakaupunkia ja sen satamaa, vaan se vertaansa vaillolevalla kauneudellaan tarjoaa viihtyisiä olosijoja kaikille niille, jotka tahtovat nauttia merestä ja Suomen kesän auringosta. Saariston aurinkoisilla rantakallioilla ja hiekkarannoilla voivat tuhannet ja taas tuhannet ihmiset vapaasti varastoida voimaa ja terveyttä pitkään talven varalle.

Uusikaupunki, meren kaunis kaupunki, tarjoaa saariston ohella paljon muuta kiintoisaa nähtävää. Vanhat talot koristeellisine portteineen ja laajoine puutarhoineen, kaupungin sisäsatama kalaveneineen, ulkosatama laivoineen, joiden joukossa kesäisin säännöllisesti on joku maailman komeimmista purjelaivoista, kaupunki monine muistoinneen, muodostavat kaikki kokonaisuuden, joka kutsuu ja kiehtoo.

UUSIKAUPUNKI, MEREN KAUPUNKI, ODOTTAA VIERAITA.

Matkailukanslia.

Puh. 190.

Vanhan kirkon sakaristossa.

Avoimna arkisin klo 10—12 ja klo 14—17 sekä sunnuntaisin klo 9—17.

Matkailukanslian hoitaja, ylioppilas Matti Karstikko on tavattavissa mainittuina aikoina. Hänen puoleensa voi kääntyä kaikissa paikallista matkailua koskevissa asioissa.

Uudenkaupungin museo.

Museo sijaitsee kaupungin vanhassa kirkossa. Museo on toiminut 44 vuotta. Se kuvastaa erikoisesti kahta Vakk-Suomen vanhaa elinkeinoa, nimittäin merenkulkua ja puuastiateollisuutta.

Museo avoimna arkipäivisin klo 10—12 ja 14—17 sekä sunnuntaisin 9—17.

Museon yhteydessä on näkötorni, josta aukeenee katseltavaksi laajat alat sekä merta saaristoiheen että mannerta metsineen.

Järjestelyn alaisena oleva ulkomuseo sijaitsee n.s. Myllymäessä.

Junien kulkuvuorot.

Uudenkaupungin—Turun radalla toukokuun 15 päivästä 1939 alkaen.

Junat lähtevät Uudenkaupungin Kalarannasta:

- 5.42** saapuen Turkuun 7.46, Tampereelle 14.26, Vaasaan 23.46, Lahteen 14.37, Viipuriin 17.24, Helsinkiin Karjaan kautta 13.06.
- 7.56** saapuen Turkuun 9.37, Tampereelle 14.26, Vaasaan 23.46, Lahteen 14.37, Viipuriin 17.24.
- 11.55** saapuen Turkuun 13.47, Tampereelle 20.20, Vaasaan 23.46, Lahteen 0.30, Viipuriin 6.33, Helsinkiin Karjaan kautta 18.00.
- 15.32** saapuen Turkuun 17.15, Tampereelle 23.09, Vaasaan 7.52, Lahteen 0.30, Viipuriin 6.33, Helsinkiin Karjaan kautta 22.55, pikajunalla (lähtö Turusta 20.24) Karjaan kautta 23.45.
- 16.30** tavarajuna arkisin pääasemalta saapuen Turkuun 21.15.
- 21.20** sunnuntaisin ja juhlapäivinä, saapuen Turkuun 23.90, Kyröön 0.32, Saloon 1.00.

Junat saapuvat Uudenkaupungin Kalarantaan:

- 7.46 lähtien Turusta 6.05.
9.51 sunnuntaisin ja juhlapäivinä lähtien Turusta 8.01.
11.10 tavarajuna arkisin pääasemalle lähtien Turusta 5.41.
13.54 lähtien Turusta 12.16, Tampereelta 5.30, Lahdesta 5.19, Viipurista 23.20, Helsingistä 8.05.
18.43 lähtien Turusta 16.55, Tampereelta 12.14, Helsingistä 8.40, Viipurista 7.05.
22.29 lähtien Turusta 20.49, Helsingistä 15.00 ja 17.05, Tampereelta 15.05.
1.22 maanantaisin ja juhlapäivien jälkeisinä päivinä lähtien Turusta 23.40.

Naantaliin hyvät junayhteydet.

Uudenkaupungin asematoimisto on avoinna arkisin 7.30—10. ja 13.30—16.30. Sunnuntaisin ja pyhäpäivinä 8—9 ainoastaan helposti pilaantuvaa tavaraa varten.

Autojen kulkuvuorot.‡

Uusikaupunki—Turku:

Uudestakaupungista Turkuun joka päivä klo 7,15, 13,30 ja 18.

Turusta Uuteenkaupunkiin joka päivä klo 9, 13 ja 18.

Uusikaupunki—Eura—Kokemäki:

8.30	Uusikaupunki	20.30
9.05	Laitila	19.55
9.45	Hinnerjoki	19.05
10.15	Kauttua	18.30
10.30	Eura	18.25
11.10	Peipohja	17.45
11.20	Kokemäki	17.30

Peipohjassa yhteys Tampereelle menevään ja tulevaan junaan sekä Turku—Pori linja-autoon. Kokemäellä yhteys Pori—Helsinki linja-autoon kumpaankin suuntaan.

Uusikaupunki—Laitila:

Uudestakaupungista kello 11, 14,45 ja 17,30.

Laitilasta kello 8, 13 ja 15,45.

Uusikaupunki—Pyhäranta—Rauma:

JOKA PÄIVÄ:

Pyhärannasta Uuteenkaupunkiin

kello 6,30, 9,30, 12,10, 14,00, 18,10.

Pyhärannasta Raumalle kello 7, 8.35, 11.55, 15.
 Uudestakaupungista Raumalle kello 7.50, 11, 14, 17.
 Raumalta Uuteenkaupunkiin kello 8.30, 11, 13, 17,
 Raumalta Pyhärantaan kello 8.30, 11, 13, 17, 19.
 Uudestakaupungista Pyhärantaan klo 7.45, 11, 14, 17, 19.

Pyhämaa—Uusikaupunki:

JOKA ARKIPÄIVÄ:

6.45	10.45		Pitkäluoto	Δ	10.30	15.15
7.00	11.00		Pyhämaa kk.		10.20	15.00
7.40	11.25		Torlahti		9.50	14.30
8.00	11.50	↓	Uusikaupunki		9.30	14.00

Taivassalo—Lokalahti kk.—Uusikaupunki.

	13.50		Hakkenpää	Δ	13.45	Arkip.	Sunn.
8.00	14.10		Taivassalo kk		13.25	17.25	23.35
8.20	14.20		Järvenperä		13.10	17.10	23.15
8.45	14.45		Lokalahti kk.		12.40	16.50	23.00
9.20	15.25	↓	Uusikaupunki		12.00	16.15	22.20

Uudestakaupungista klo 12.00 ja klo 16.15 lähtevillä vuoroilla yhteys Järvenperässä Kustaviin menevään autoon

Rautila—Vinkkilä—Uusikaupunki.

18.20	13.50	7.20		Rautila	Δ	13.15	15.00	20.00
18.50	14.20	7.50		Vinkkilä		12.45	14.30	19.30
		8.20		Kalanti		12.15		
		8.35	↓	Uusikaupunki		12.00		

Turku — Mynämäki—Kalanti—Uusikaupunki.

9.00	13.00	18.00		Turku	Δ	9.25	15.45	20.15
9.55	13.55	18.55		Mynämäki		8.40	15.00	19.30
10.25	14.25	19.25		Vinkkilä		8.00	14.15	18.45
11.00	15.00	20.00		Kalanti		7.30	13.45	18.15
11.15	15.15	20.15	↓	Uusikaupunki		7.15	13.30	18.00

AUTO-ASEMA

Kauppatorin varrella.

Puh. 213.



Autoja yleisön käytettävänä lyhyempiä ja pitempiä matkoja varten.

Rengasmatka.

Uusikaupunki liittyy myöskin valtionrauta-
teitten rengasmatkaan N:o 19. Tämä matka kä-
sittää seuraavan reitin: Turku—Uusikaupunki
—Rauma—Tampere—Toijala—Turku. Matkan
voi aloittaa mistä väliasemalta tahansa. Mat-
kan osa Uusikaupunki—Rauma (tai päinvas-
toin) suoritetaan Pyhärannan Linja-Auto O.y:n
autoilla.

Rengasmatkan hinta II luokassa 130: — ja III
luokassa 90: —.

Moottorimatkat saaristoon.

Moottorimatkat saaristoon eri sopimuksen mu-
kaan. Lähempiä tietoja matkareitistä y.m.
saadaan Matkailukansliasta ja linja-autoase-
malla.

**Moottoriveneiden kulkuvuoroista Pietarinkarin
kesäravintolaan** saadaan lähempiä tietoja
matkailukansliasta, linja-autoasemalla ja Ka-
larannassa olevasta aikataulusta.

Hotellit ja matkailijakodit.

Hotelli Vallila.

Seurahuone.

Matkustajakoti Alppila.

Kahvilat ja ravintolat.

Kahvila Eila. Liljalaaksonkatu 3.

Kahvila Palmu. Liljalaaksonkatu 1.

Kahvila-ravintola Vaso. Alinenkatu 19.

Ravintola Otava. Alinenkatu 17.

Pietarinkarin kesäravintola Pietarin-
karissa.

Linja-autojen matkailutoimisto sijaitsee kaup-
patorin itälaidassa Koulukadun varrella. Se
on avoinna klo 7—20,30. Puhelinnumero on
125.

Toimiston edustalla on myöskin linja-autojen
tulo- ja lähtöpaikka.

Vuokra-autoasemat torin reunalla ja Liljalaak-
sonkadulla.

Yhteismajoituksesta y.m. saadaan lähempiä tie-
toja Matkailukansliasta ja linja-autoasemalla.

Posti- ja lennätinkonttori sijaitsee Rauhan- ja
Alisenkadun kulmassa.

HOTELLI

Duh. 15

VALLILA

*Ainoa I. luokan hotelli-ravintola
Uudessakaupungissa. Siistejä, va-
loisia huoneita matkustajien käytet-
täväksi.*

Uusi auto-asema

Liljalaaksonkadulla. Puhel. 80.

Palvelee auliisti yleisöä kautta
vuorokauden.

Uudenkaupungin

SEURAHUONE

Duhel. 217

Blasieholman- ja Rantakadun
kulmassa

SUOSITELLAAN.

KAHVILA *Palmu*

Duhel. 24

Ranta- ja Liljalaaksonkadun kulmassa.

Kahvi- ja virvoitusjuomatarjoilua.

Valion jäätelöä puikoissa ja annoksittain.

SUOSITELLAAN!

RAVINTOLA VASO

UUSIKAUPUNKI

Alinenkatu 19.

Pienenkin matkan jälkeen maistuu hyvä päivällinen kodikkaassa ravintolassamme. Ditkin päivää ravintolamme tarjoaa: —————<

*maukkaita annoksia
päivällisiä
erikoisaterioita
virkistävää kahvia*

Vakka-Suomen Osuusliike i.l.

Kahvila ELLA

Liljalaaksonkatu 3.

Duhel. 156.

SUOSITELLAAN!

KAHVILA-RUOKALA

OTAVA

Alinenkatu 17. Duhel. 188

SUOSITELLAAN

*maukasta ruokaa, hyvää kahvia
ja virvokkeita.*

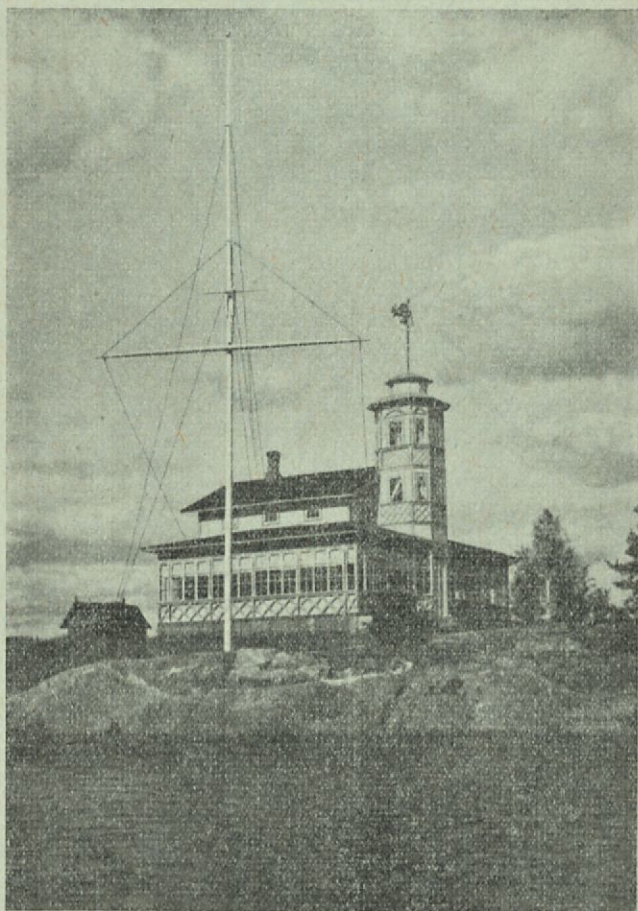
Matkustajakoti

ALPPILA

Alinenkatu 15.

Duhel. 220.

Huoneita matkustaville.



Dietarinkarin
Kesäravintola

20 min. moottorimatkan päässä kaupungista.

Täydet oikeudet, I-luokan keittiö.

Säännölliset kulkuyhteydet Kalarannasta.

„Ravintola meren helmassa“!

Kunnioittaen: GEORG BLOM.