

# MAJAJÄRJESTYS ORDNINGSGREGLER

Jokaisen retkeilijän on majassa käytäydyttävä hiljaisesti ja siivosti.

Ehdotonta puhtautta ja siisteyttä on joka paikassa noudatettava.

Ryhmän johtaja vastaa ryhmänsä jäsenten käytöksestä. Hänen on valvottava ryhmäänsä majassa ja hän on vastuussa majan tai vieraille omaisuudelle aiheutetusta vahingosta. Ryhmää, jonka johtaja kieläytyy yöpymästä ryhmänsä kanssa majassa, ei oteta vastaan.

Alkoholin käyttö on jyrkästi kielletty. Jos sellaista havaitaan tai jos joku ryhmän jäsenistä esiintyy päihtyneenä, menettää asianomainen — tai pahassa tapauksessa koko ryhmä — heti majoittumisoikeutensa ilman edelläkäyvää varoitusta ja vuorokauden ajasta riippumatta.

Tupakointi makuuhuoneissa on ankarasti kielletty. Tupakoida saa vain päivähuoneessa.

Eväiden syönti makuuhuoneissa on kielletty.

Makuuhuoneissa on aina noudatettava hiljaisuutta. Klo 22:n jälkeen on äänekäs puhelu koko majassa kielletty. Häiritsevä retkikunta, joka ei huoli annetusta varoituksesta, menettää majoittumisoikeutensa vuorokauden ajasta riippumatta.

Vuoteilla ei saa ilman lupaa päivisin oleskella eikä niille saa säilyttää tavaroita.

Retkeilijöillä tulee olla omat, riittävän pitkät liinavaatteet tai ne on vuokrattava majasta. Ilman liinavaatteita vuoteita ei missään tapauksessa saa käyttää.

Majan hoitajan antamia ohjeita on ehdottomasti noudatettava. Niskuroiva ja sääntöjä uhmaava retkikunta menettää heti majoittumisoikeutensa.

Retkeilymajan puolesta ei vastata kadonneista tai vahingoittuneista esineistä, ellei niitä ole jätetty majanhoitajan säilytettäväksi.

Oven avaamisesta klo 23–24 välisenä aikana peritään 2 mk. Klo 24–6 maja on kokonaan suljettu.

Majaa ja sen hoitoa koskevat toivomukset ja valitukset on tehtävä kirjallisesti Turun kaupungin matkailulautakunnalle, Linnankatu 14.

Varje exkurrent bör i vandrarhemmet uppföra sig stillsamt och ordentligt.

Överallt inom vandrarhemmet bör iakttagas absolut renlighet och ordning.

Ledaren för gruppen svarar för gruppmedlemmarnas uppförande. Han eller hon bör i vandrarhemmet hava uppsikt över sin grupp och är ansvarig för den skada, som åsamkas hemmet eller någon av dess gäster tillhörig egendom. Grupp, vars ledare vägrar att tillsammans med gruppen övernatta i vandrarhemmet, emottages icke.

Förtäring av alkohol är strängt förbjuden. Tyder något därpå, eller uppträder någon av gruppmedlemmarna berusad, förverkar vederbörande — eller under graverande omständigheter hela gruppen — genast utan föregående varning och oberoende av tiden på dygnet sin rätt till anlitande av vandrarhemmet.

Tobaksrökning i sovrummen är strängt förbjuden. Endast i dagrummet är tobaksrökning tillåten.

Förtäring av vägkost i sovrummen är förbjuden.

I sovrummen bör städse iakttagas tystnad. Efter kl. 22 är högljutt samtal förbjudet inom hela vandrarhemmet. Störande exkursionsgrupp, som icke tar notis om meddelad varning, förverkar sin rätt att anlita vandrarhemmet oberoende av tiden på dygnet.

Bäddarna få icke utan tillstånd utnyttjas om dagarna och få desamma icke belamras med saker.

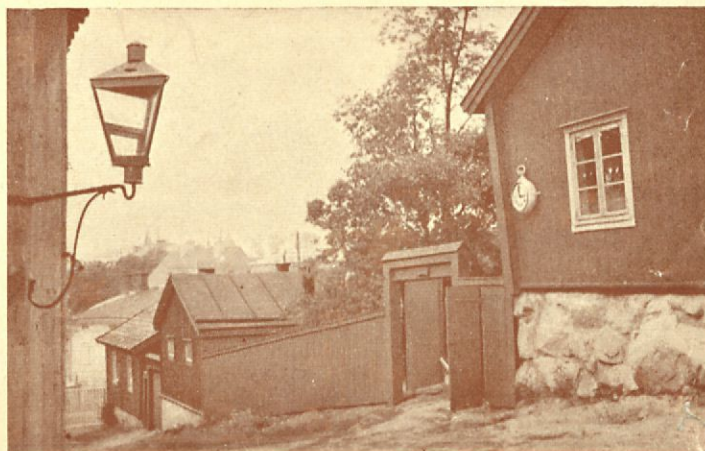
Exkurrenterna böra medhava egna, tillräckligt långa lakan eller ock böra sådana av vandrarhemmet hyras. Utan sänglinne få bäddarna i ingen händelse begagnas.

Av föreståndaren för vandrarhemmet meddelade anvisningar böra ovillkorligen följas. Tredskande exkursionsgrupp eller grupp, som trotsar reglerna, förverkar genast sin rätt att anlita vandrarhemmet.

Vandrarhemmet svarar icke för förkomna eller skadade föremål, såvida de icke lämnats i förvar hos föreståndaren för hemmet.

För öppnande av ytterdörren under tiden mellan kl. 23–24 uppbäres 2 mk. Under tiden mellan kl. 24–6 är vandrarhemmet helt och hållet stängt.

Önske- och klagomål rörande vandrarhemmet och dess skötsel skola göras skriftligen hos Åbo stads turistnämnd, Slottsgatan 14.



# ORDNUNGSREGELN

Die Gäste sollen sich in der Herberge leise und ordentlich benehmen.

Strenge Reinlichkeit wird in jeder Hinsicht gefordert.

Der Leiter der Gruppe ist für das Benehmen der Gruppenmitglieder verantwortlich und soll über sie Aufsicht haben. Er verantwortet auch für jeden Schaden, der seitens der Gruppe dem Eigentum des Hauses oder der anderen Gäste eventuell zugefügt wird. Eine Gruppe, deren Leiter sich weigert mit seiner Gruppe in der Herberge zu übernachten, wird nicht aufgenommen.

Geniessen von Alkoholgetränken ist strengstens verboten. Wenn solches geschieht oder tritt einer im berauschten Zustand auf, so verliert der Betreffende oder – unter belastenden Umständen – die ganze Gruppe das Aufenthaltsrecht ohne vorherige Warnung und unabhängig von der Tageszeit.

Rauchen ist in den Schlafzimmern verboten.

Mitgebrachte Reisekost darf in den Schlafräumen nicht verzehrt werden.

In den Schlafräumen muss stets Stille herrschen. Nach 22 Uhr ist lautes Sprechen im ganzen Heim verboten. Gruppen, die erteilte Warnung unbeachtet lassen, verlieren das Aufenthaltsrecht, unabhängig von der Tageszeit.

Am Tage dürfen die Betten ohne Erlaubnis nicht benutzt werden. Auch soll man dieselben nicht mit Gepäck beladen.

Die Gäste sind verpflichtet entweder eigene genügend lange Bettlaken mitzubringen oder solche im Hause zu mieten. Ohne Laken dürfen die Betten keinesfalls benutzt werden.

Die von dem Herbergsvorsteher erteilten Vorschriften müssen genau eingehalten werden. Widerspenstige Gruppen verlieren das Aufenthaltsrecht.

Für abhandengekommene oder beschädigte Gegenstände übernimmt die Herberge keine Verantwortung, sofern diese nicht dem Vorsteher in Verwahrung gegeben sind.

Für das Öffnen der Eingangstür wird zwischen 23 und 24 Uhr FM 2.– erhoben. Von 24 bis 6 Uhr ist das Haus geschlossen.

Wünsche und Beanstandungen sind der Fremdenverkehrsbehörde der Stadt, Linnankatu 14, schriftlich zu unterbreiten.



# RULES OF CONDUCT

All travellers must conduct themselves in a quiet and orderly manner.

Absolute cleanliness and tidiness must be observed throughout the hostel.

The leader of the group is responsible for the behaviour of the group's members. He or she should supervise his or her group while in the hostel and will be held responsible for any damage caused to the property of the hostel or any of its guests.

The consumption of alcohol is strictly forbidden. Should any indication of such consumption be shown, or should any member of the group appear intoxicated, the person concerned – or in serious cases the whole group – will immediately, without notice and irrespective of the time of day or night, forfeit his or her right to use the hostel.

Smoking in the bedrooms is strictly forbidden.

The consumption of provisions in the bedrooms is forbidden.

Silence should always be observed in the bedrooms. Loud conversation is forbidden in the whole hostel after 10 p.m. Excursion-groups who pay no attention to warning received will forfeit their right to use the hostel, irrespective of the time of day or night.

The beds may not be used during the daytime nor may they be encumbered with baggage or possessions.

Travellers should have their own, sufficiently long, sheets with them, or they may hire them from the hostel. The beds may not under any circumstances be used without bed-linen.

Instructions given by the management of the hostel must be implicitly obeyed. Refractory excursion-groups or groups which defy the regulations, will immediately forfeit their right to use the hostel.

The hostel is not responsible for missing or damaged property except in so far as it has been left in the care of the management of the hostel.

For opening the entrance door during the period 11 p.m. to midnight 2 Marks is charged. During the period from midnight to 6 a.m. the hostel is entirely closed.

Suggestions or complaints concerning the hostel or its management should be made in writing to the tourist committee of the municipality, Linnankatu 14.

