

TURUN OPAS

VARSINAIS-SUOMEN MATKAILUYHDISTYS

1935



EGENTLIGA-FINLANDS TURISTFÖRENING

J.R.E.

ÅBO TURISTEN

SUOMEN

MAATALOUS-OSAKE-PANKKI

TURKU

Kauppatorin kulmassa, vastapäätä Ham-
burger Börs'ia

OSTAA JA MYY

ulkomaan valuuttaa

SUORITTA

nopeasti kaikkia pankkitehtäviä

Puhelimet! 30 50 ja 30 63

*Fartygsreparationer,
Fartygsnybyggnader,
Svängkranar,
Löpkranar,
Kabelkranar,
Transportanläggningar,
Centrifugalpumpar.*

A.B. CRICHTON-VULCAN O.Y. - Abo

TYÖVÄEN SÄÄSTÖPANKKI TURUSSA

YLIOPISTONKATU 28

PUHELIN 2825

*Myy kaikkialla Suomessa käyviä
Postilähetysovekseliä*

G. ALBI

Trikoo- ja Lyhyttavarain Tukkulike

Turku . Linnankatu 9—11

Puhelin 15 81 yksit. 23 24

Trikå- och Kortvarupartiaffär

Åbo . Slottsgatan 9—11

Telefon 15 81 priv. 23 24

SISÄLLYSLUETTELO — INNEHÅLLSFÖRTECKNING

	Siv.
Erityisiä laitoksia Turussa — Särskilda inrättningar i Åbo	4—5
Luettelo hotelleista, ravintoloista ja täysihoteloista — Förteckning över hotell, restauranter och pensionat	6—8
Turun kaupunki — Åbo stad	10—19
Lentoyhteydet — Flygförbindelserna	20
Turun rautatieyhteydet — Järnvägsförbindelserna på Åbo	21—25
Ulkomaan laivayhteydet — Båtförbindelser med utlandet	26—30
Rannikko- ja saaristoyhteydet — Kust- och skärgårdsförbindelser	31—36
Kesän 1935 merkkitaupuksia — Evenemang sommaren 1935	28—39

W. Pettersson

KULTASEPÄNLIKE

Perust. 1870

Ensiluokkainen työ!

Kohtuulliset hinnat!

GULDSMEDSAFFÄR

Grund. 1870

Förstklassigt arbete!

Moderata pris!

Turku . Eerikinkatu 6 Puh. 8 08 Tel. Eriksgatan 6 . Åbo

Varsinais-Suomen Matkailuyhdistys r.y:n

tehtävänä on työskennellä matkailun edistämiseksi Lounais-Suomessa, lähinnä Varsinais-Suomen historiallisilla seuduilla.

Yhdistyksen toimisto Turussa,

Uudenmaank. 1, puh. 26 00, antaa auliisti tietoja hotelleista, täysihoteloista, retkeilypaikoista y. m. Turussa, saaristossa ja mannermaalla; järjestää auto-, linjawaunu- ja laivamatkoja, kiertomatkoi kaupungissa ja kaupungin ympäristöön y.m.

Yhdistyksen mainoskioski Turun postitalossa,

Eerikin- ja Humalistonkadun kulmassa, myy matkalukemista, postikortteja, muistoesineitä y.m.

Yhdistyksen urheilumaja

ns. Verknäs-maja Nauvon Sandö'ssä vuokrataan pidemmäksi ja lyhyemmäksi ajaksi yhdistyksen toimiston kautta.



**MAANKUULUT
SILO-TUOTTEET**

- alusvaatteet, puserot ja puvut
- edustavat trikooteollisuutemme hienostuneinta tasoa

*Jälleenmyyjä
kaikkialla*

KUDOS Oy

SILO TURKU

Egentliga-Finlands Turistförening r.f.

har till uppgift att arbeta för turismen inom Sydvästra Finland, närmast inom det historiska landskapet Egentliga-Finland.

Föreningens kansli i Åbo,

Nylandsg. 1, tel. 26 00, står beredvilligt till tjänst med alla upplysningar om hotell, pensionat, utflyktsorter m.m. i Åbo, inom skärgården och på fastlandet, arrangerar bil-, buss- och båtfärder, rundturer inom och utom Åbo m. m.

Föreningens reklamkiosk i Åbo

inrymd i Posthuset tillsaluhåller turistlitteratur, vykort, minnesföremål m.m.

Föreningens sportstuga

den s. k. Verknäs-stugan å Nagu-Sandö uthyres för längre och kortare tid genom föreningens kansli.

Hyvinpuettu huokealla

olette Kestilän Pukimon takeissa, kävelypuvuissa yhdistelmissä ja urheilupuvuissa

**KESTILÄN
PUKIMO**

Turku - Helsinki - Pori

Turun myymälät:
Yliopistonkatu 26 ja Eerikink. 12



ERITYISIÄ LAITOKSIA TURUSSA.

Museot:

Historiallinen Museo Turun linnassa: Arkipäivisin klo 11—15, sunnuntai- ja pyhäpäivisin klo 12—15. Bagarla joka päivä 12—15.

Tuomiokirkkomuseo: Arkipäivisin klo 11—15, sunnuntaisin klo 14.30—16.30.

Taidemuseo: Joka päivä (paitsi maanantaisin) klo 11—14.

Biologinen museo: Joka päivä klo 9—15.

«*Ett hem*», Iso Hämeenk. 30: Tiist., torst., lauant. ja sunnunt. klo 13—15.

Åbo Akademi'n kuvakokoelmat. Iso Hämeenk. 30: Tiist., torst., ja lauant. klo 13—15.

Kirjastot:

Kaupunginkirjasto:

Opinto-osasto: arkipäivisin klo 17—20.

Yleinen osasto: arkipäivisin klo 17—20 (suljettu 24/6—12/7).

Lukusali: arkipäivisin klo 10—20.

Turun Yliopiston kirjasto: arkipäivisin klo 12—15.

Åbo Akademi'n kirjasto: arkipäivisin klo 13—15.

Maakunta-arkisto: arkipäivisin klo 10—15, lauantaisin klo 10—14.

Pankit:

Liikepankit klo 10—15, lauantaisin klo 10—14.30. Kesäkuukausina lauantaisin klo 10—14.

Säästöpankit klo 10—15 joka päivä. Kesäkuukausina lauantaisin klo 10—14.

Laivakonttorit:

Klo 9—12, 13—17. Lauantaisin 9—12, 13—15. Kesäkuukausina 9—12, 13—16, lauantaisin 9—12, 13—15.

Liikkeet:

Klo $\frac{1}{2}$ 9—18, lauantaisin $\frac{1}{2}$ 9—17. Kesäkuukausina ovat toiset liikkeet auki $\frac{1}{2}$ 9—17, lauantaisin $\frac{1}{2}$ 9—16.

SÄRSKILDA INRÄTTNINGAR I ÅBO.

Museer:

Historiska Museet i Åbo slott: Vardagar kl. 11—15, sön- och helgdagar kl. 12—15. *Bagarla* alla dagar 12—15.

Kyrkomuseet i *Domkyrkan*: Vardagar kl. 11—15, söndagar kl. 14.30—16.30.

Konstmuseet: Alla dagar (utom måndagar) kl. 11—14, vid utställningar kl. 11—15.

Biologiska museet: Alla dagar kl. 9—15.

«*Ett hem*», St. Tavastg. 30: Tisd., torsd., lörd. och söndag. kl. 13—15.

Åbo Akademis bildsamlingar: St. Tavastg. 30: Tisd. torsd., och lörd. kl. 13—15.

Bibliotek:

Stadsbiblioteket:

Studieavdelningen: vardagar kl. 17—20.

Populära avdelningen: vardagar kl. 17—20 (stängd 24/6—12/7).

Läs salen: vardagar kl. 10—20.

Turun Ytiopistos bibliotek: vardagar kl. 12—15.

Åbo Akademis bibliotek: vardagar kl. 13—15.

Landskapsarkivet: vardagar kl. 10—15, lördagar kl. 10—14.

Banker:

Affärsbankerna kl. 10—15, lördagar kl. 10—14.30. Under sommarmånaderna lördagar kl. 10—14.

Sparbankerna kl. 10—15 alla vardagar. Under sommarmånaderna lördagar kl. 10—14.

Speditionskontor:

Kl. 9—12, 13—17. Lördagar kl. 9—12, 13—15. Under sommarmånaderna kl. 9—12, 13—16, lördagar kl. 9—12, 13—15.

Affärer:

Kl. ½9—18, lördagar kl. ½9—17. Under sommarmånaderna öppenhållas en del affärer kl. ½9—17, lördagar kl. ½9—16.

LUETTELO HOTELLEISTA, RAVINTOLOISTA JA TÄYSIHOITOLOISTA — FÖRTECKNING ÖVER HOTELL, RESTAURANTER, OCH PENSIONAT.

Hotelleja — Hotell.

Paikkakunta, hotelli ja katu. Ort, hotell och gata	Huoneita Rum.	Hinta Pris.	Mukavuudet. Komfort.
Turku — Åbo.			
<i>Hospits Betel</i> , Yliopistonk. 29 Universitetsg. Puh. Nimenhuuto. Tel. Namnanrop.	82	25-100	Kaikki mukavuudet. Alla bekvämligheter. Autotalli, pesulaitos. Garage. Tvättinrättning.
<i>Seurahuone</i> , <i>Societetshuset</i> , Humalistonk. 2 Humlegårdsg. Puh. nimenhuuto. Tel. Namnanrop.	32	25-100	Kaikki mukavuudet. Alla bekvämligheter.
<i>Maakunta</i> , Humalistonk. 7 Humlegårdsg. Puh. Nimenhuuto, Tel. Namnanrop.	38	15-65	,,
<i>National</i> , Rauhank. 8 Fredsgat. Puh. 28 26 & 20 50 Tel.	26	15-50	
<i>Standard</i> , Kristiinank. 9 Kristineg. Puh. 4 89 & 18 35 Tel.	22	15-50	
<i>Central</i> matkustajakoti, resandehem, Eerikink. 19 Eriksg. Puh. 37 74 Tel.	10	15-40	
<i>Marjaniemi</i> , Ruissalo, Run- sala, Puh. 15 31 Tel.	5	35-70	
<i>Louna</i> matkustajakoti, resandehem, Yliopistonk. 34. Universitetsg. Puh. 22 82 Tel.	10	15-35	Keskuslämpö ja vesi joka huoneessa. Kylpyhuone ja W.C. Centralvärme och vatten i varje rum. Badrum och W.C.
Naantali — Nådendal.			
<i>Suosio</i> , hotelli, hotell	56	Kesäk. } Juni } 15-30 Heinäk. } Juli } 20-25 Elok. } Aug. } 10-35	
Loimaa.			
<i>Loimaan Seurahuone</i> . Puh. 60 Tel.	8	25-60	Kylmä vesi joka huoneessa. Kallt vatten i alla rum. W.C.

Ravintoloita. Restauranter.

Turku — Åbo.

Hospits Betel, Yliopistonk. 29. Universitetsg Puh. Nimenhuuto. Tel. Namnanrop.

Seurahuone, Societshuset, Humalistonk. 2 Täyd. anniskeluok. Soittoa ja tanssia joka ilta Humlegårdsg. Puh. Nimenhuuto. Tel. Namnanrop. klo 21—0.30 Fullst. utskänkningsrättigh. Musik och dans alla kvällar kl. 21—0.30.

Maakunta, Humalistonk. 7 Humlegårdsg. Täydell. anniskeluok. Fullst. utskänkningsrättighet. Puh. Nimenhuuto. Tel. Namnanrop.

National, Rauhank. 8 Fredsg. Puh. 28 26 & 20 50 Tel. Täyd. anniskeluok. Fullst. utskänkningsrätt.

Standard, Kristiinank. 9 Kristineg. Puh. 4 89 & 18 35 Tel. Ruokasali. Matsal.

Aallomurtaja, Linnank. 37 Slottsg. Puh. 42 31 Tel. Soittoa ja tanssia joka ilta klo 20.30—0.30. Anniskeluok. Musik och dans alla kvällar kl. 20.30—0.30. Utskänkningsrättigheter.

Marjaniemi, Ruissalo, Runsala. Puh. 15 31 Tel. Soittoa ja tanssia joka ilta klo 20.30—0.30. Anniskeluok. Musik och dans alla kvällar kl. 20.30—0.30. Utskänkningsrättigheter.

Pikku Pukki, Lilla Bocken, Ruissalo, Runsala, Puh. Ruissalo 71 Tel. Runsala. Soittoa ja tanssia joka ilta klo 20—0.30. Anniskeluok. Musik och dans alla kvällar kl. 20—0.30. Utskänkningsrätt.

Naantali — Nådendal.

Kaivohuone, Brunnhuset. Puh. 19, 12, 14 Tel. Soittoa ja tanssia joka ilta klo 20.30—0.30. Täyd. anniskeluok. Musik och dans alla kvällar kl. 20.30—0.30. Fullst. utskänkningsrättighet.

Loimaa.

Loimaan Seurahuone. Puh. 60 Tel. Soittoa ja tanssia joka päivä paitsi ei maanant. klo 20—24. Anniskeluok. Musik och dans alla kvällar utom månd. kl. 20—24. Utskänkningsrättigheter.

Täysihoitoloita — Pensionat.

Yläne	Haukkavuoren Kesäkoti.
Högsåra	Högsåra Pensionat (Mattsson).
Dragsfjärd	Dragsfjärd Pensionat (Wikström).
”	Pensionat Storfallan (Holmberg).
Nagu – Nauvo	Käldö Pensionat (Mattsson).
”	Martha-Hemmet.
”	Lindbloms Pensionat, Kyrkbacken.
Ekholmen, Dalsbruk – Taalintehtas	Lugn-näs pensionat.
Pargas – Parainen	Pensionat Åsbrink (Abrahamsson).
Hirvensalo	Pensionat Solvik (Brander).



Porthanin patsas Turussa — Porthans staty i Åbo

Praktiska trikådräkter i stort urval, strandpyjamas,
simkostyner, underkläder, strumpor m. m.

O.Y. SILK A.B. Tel. 128, Eriksg. 11.

PARTURILIIKE RAKSALONG

KAMPAAMO KESKUS DAMFRISERING

Omist. Suoma Salminen

Inneh. Suoma Salminen

Turku . Kristiinankatu 5
Puhelin 17 83

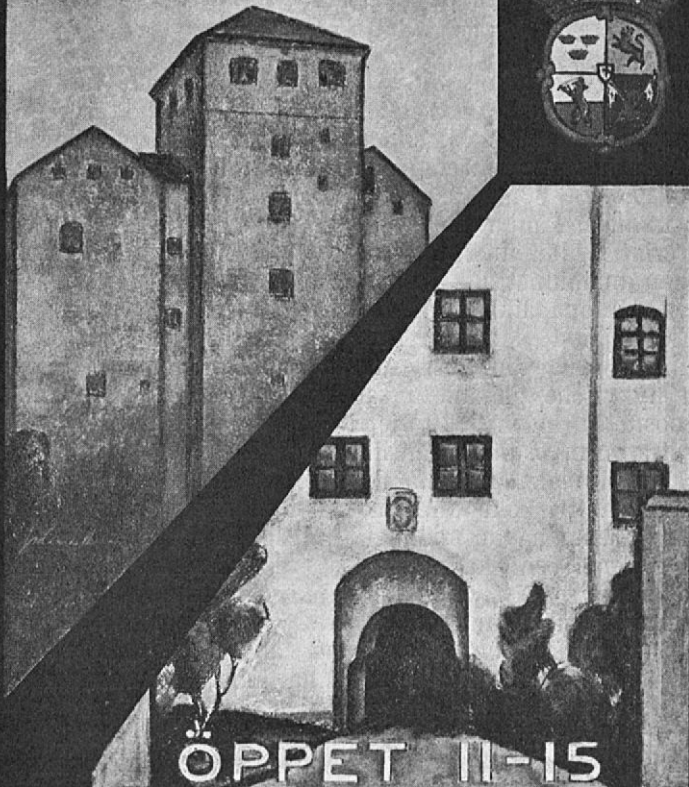
Åbo . Kristinegatan 5
Telefon 17 83

Suorittaa kaikkea alaan kuulu-
vaa eri osastoillaan

Utför allt till branschen hörande
arbete på sina särskilda avd.

TURUN LINNA

AVOINNA 11-15



ÖPPET 11-15

ÅBO SLOTT

Kääntymällä Varsinais-Suomen Matkailuyhdistyksen puoleen päivää aikaisemmin voidaan järjestää pääsy Linnaan jo klo 9 saapuvan Tukholmanlaivan yhteydessä.

Genom hänvändning till Egentliga-Finlands Turistförening en dag tidigare kan tillträde till Slottet redan fr. kl. 9 beredas i anslutning till ankommande Stockholmsbåten.

TURUN KAUPUNKI

Turun Kaupunki sijaitsee Itämereen laskevan Aurajoen suulla 60° 27' pohjoista leveyttä ja 22° 16' 6" itäistä pituutta. Kaupungissa ja siihen välittömästi liittyvissä Rautistulan, Nummenmäen ja Vähä-Heikkilän esikaupungeissa oli v. 1933 83,918 asukasta. Turku on siis Suomen toiseksi suurin kaupunki.

Perintätiedon mukaan kaupunki lienee perustettu Eerik Pyhän maihinnousun yhteydessä 1157, mutta itse asiassa se kauppapaikkana lienee paljon vanhempi. Alkujaan Turku sijaitsi ylempänä Aurajoen varrella ns. Koroisten-niemellä n. 5 km. joen suusta. Tuomiokirkkoa ruvettiin nykyiselle paikalleen rakentamaan v. 1229. Tämän johdosta Turku v. 1929 vietti 700-vuotisjuhlaansa. 1200-luvulta on myöskin Turun linnan vanhin osa.

Suomen pääkaupunkina Turku oli vuoteen 1819. Vuonna 1827 miltei koko kaupunki paloi tuhkaksi. Engelin laatiman asemakaavan mukaan uuteen Turkuun rakennettiin sitten leveät kadut, jotka suorakulmaisesti leikkaavat toisiaan. Nykyinen kaupunki ei tämän vuoksi vai-kuta mitenkään vanhanaikaiselta.

Historiallisista muistomerkeistä ansaitsevat huomiota ensi sijassa Tuomiokirkko ja vanha linna. Viimeksimainitussa on eräs Pohjolan parhaita nähtävyyksiä, Turun kaupungin Historiallinen Museo. Se on kaikkien matkailijain nähtävä. Tuomiokirkossa on mielenkiintoinen tuomiokirkkomuseo. Kiintoisa on myös Kupittaaan puisto ja siinä sijaitseva P. Henrikin lähde, jonka partaalla Suomen ensimmäisen piispan ja keskiaikaisen suojeluspyhimyksen Pyhän Henrikin kerrotaan kastaneen maan pakanallisia alkuasukkaita. Nuoremman ajan historiallisia muistomerkkejä edustavat Turussa Vanhan Suurtorin ympärillä olevat rakennukset, Vartiovuorella oleva Merenkulkupiston rakennus ja Luostarinmäen käsityöläisasunnot.

Nykyaikaisia nähtävyyksiä ovat Turun Taidemuseo, joka vallitsee Aurakadun perspektiiviä, Kaupunginkirjasto, Maa-

ÅBO STAD

Åbo stad ligger vid Aura ås utflöde i Östersjön på 60° 27' nordlig bredd och 22° 16' 6" östlig längd. Staden räknade år 1933 inkl. de sammanbyggda förstäderna Raunistula, Nummisbacken och Lill-Heikkilä 83,918 invånare. Åbo utgör sålunda Finlands näst största stad.

Enligt traditionen skall staden ha grundlagts i samband med Erik den heliges landstigning år 1157. I själva verket torde orten såsom handelsplats vara betydligt äldre. De något högre upp vid ån belägna Röntämäki och Korois omtalas såsom stadens föregångare. Domkyrkans uppförande på dess nuvarande plats vidtog 1229. Med anledning härav firade Åbo stad sitt sjuhundraårsjubileum år 1929. Från 1200-talet härstammar jämväl Åbo slott.

Åbo utgjorde Finlands huvudstad ända till år 1819. År 1827 lades så gott som hela staden i aska. I enlighet med Engels' stadsplan uppfördes det nya Åbo med breda gator, som korsa varandra i rät vinkel. Den nuvarande staden gör på denna grund intet ålderdomligt intryck.

Bland *historiska minnesmärken* förtjäna i främsta rummet Domkyrkan och Slottet uppmärksamhet. I det sistnämnda är en av Nordens främsta sevärdheter, Åbo Historiska Museum, inrymt. Detta bör ingen turist försumma. Med Domkyrkan är ett Domkyrkomuseum förbundet. Av intresse är även Kuppis park med S:t Henriks källa, i vilken landets hedniska inbyggare sägas ha blivit döpta av Finlands första biskop och medeltida skyddshelgon S:t Henrik. Historiska minnesmärken från yngre tid representera i Åbo byggnaderna kring Gamla Stortorget, Observatoriet och Klosterbackens hantverkarbostäder.

Moderna sevärdheter utgöra Åbo Konstmuseum, som dominerar Auragatans perspektiv, Stadsbiblioteket, Landskapsarkivet, Biologiska museet, Svenska teaterns gamla och Finska teaterns nya byggnad, Stadshuset, det Rettig'ska privatpalatset m. fl. Såsom ett kuriosum må anföras, att Crichton-Vulcans invid Slottsgatan belägna repslageri för-

kunta-arkisto, Ruotsalaisen Teatterin vanha ja Turun Teatterin uusi rakennus, Kaupungintalo, Rettigin yksityis-palatsi y.m. Kuriositeettinä mainittakoon, että Crichton-Vulcanin Linnankadun varrella sijaitseva köysipunomo on Suomen pisin rakennus. Mikaelinkirkko ja Martinkirkko herättävät myös huomiota. Parhaita liikekatuja edustavat Aurakatu ja tämän ja Humalistonkadun välinen osa Yliopistonkatua, samoin kuin osat Linnan-, Eerikin- ja Kauppiaskatuja. Edustavan kohdan nykyajan Turussa muodostaa Kristiinan- ja Yliopistonkatujen kulma.



Yleiskuva Turusta — Vy över Åbo

Kaupungin ihaniin puistoihin matkailijan on ehdottomasti tutustuttava. Viehättävä näköala tarjoutuu Tuomiokirkolle päin yli Auran laakson Vartiovuorelta. Paikalle, josta näköala avautuu, pääsee Uudenmaankadun varrella olevasta Teininkujasta johtavia portaita myöten taikka myös Isolta Hämeenkadulta tai Kaskenkadulta. Näkemisen arvoinen on myöskin Samppalinnan mäki, jota kauniit istutukset peittävät. P. Olavin puistosta johtavat portaat Petreliuksen patsaalle, jolta avautuu laaja näköala kaupungin uusimpien osien yli. Kaskenkadulta johtavat myös leveät graniittiporaat tälle vuorelle. Sen lounaisella haarautumalla sijaitsee Turun yleisradioasema.

fogar över Finlands längsta byggnad. Mikaelsskyrkan och Martinskyrkan påkalla även uppmärksamhet. De främsta affärsgatorna företrädas av Auragatan och Universitetsgatan mellan den förra och Humlegårdsgatan ävensom delar av Slotts-, Eriks- och Köpmansgatorna. Hörnet av Kristine- och Universitetsgatorna utgör ett representativt stycke av det moderna Åbo.



Tuomiokirkon torni ja Pietari Braahen patsas — Domkyrkotornet med Per Brahes staty

Turisten bör obetingat stifta bekantskap med stadens vackra parker. En hänförande utsikt över Domkyrkan och Auradalen erbjuds sig från Vårdberget. Utsiktsplassen nås längs en trappa från Djäknegränd vid Nylandsgatan eller ock från Stora Tavast- och från Kaskisgatorna. Härnäst förtjänar Samppalinnaberget ett besök. Från S:t Olofsparken leder en trappa upp till Petreliusmonumentet, från vilket en vidsträckt utsikt över stadens nyare delar erbjuds sig. Från Kaskisgatan för dessutom en bred granittrappa upp till det med vackra planteringar prydda berget. Å dettas sydvästra utsprång är Åbo rundradiostation belägen. Samppalinnaparken avskiljes genom Jungfrustigen från

Neitsytpolku erottaa Samppalinnan puiston laajasta, ajanmukaisesta Urheilupuistosta. Henrikinkadun päässä olevalta Ryssänmäeltä näkee kauas pitkin Aurajoen laaksoa. Mainita ansaitsee vielä Puolalanmäki, jolla Taidemuseo sijaitsee.

Katujen tasolla olevista puistoista vetävät matkailijan huomiota puoleensa Braahen- ja Porthaninpuistot, joissa ovat Pietari Brahen ja Henrik Gabriel Porthanin patsaat, sekä edelleen Runebergin puisto, jossa sijaitsee Väinö Aaltosen graniittiveistos »Lilja». Tuomiokirkon vieressä olevaa sankaripatsasta älköön liioin unohdettako.

Turussa on kaksi yliopistoa: Turun Yliopisto ja Åbo Akademi. Molempien traditiot johtavat vanhaan Turun Akatemiaan, joka perustettiin 1640, mutta muutettiin Helsingin Yliopistoksi Turun palon jälkeen. Edelleen Turussa on kauppakorkeakoulu, maanviljelysopisto, kauppaopisto, merenkulkuopisto ja teollisuuskoulu, sekä suuri joukko oppikouluja. Turussa on Suomen arkkipiispan-istuim, eräs maan kolmesta hovioikeudesta, Turun ja Porin Läänin maaherran asunto y.m.

Turku on *maan viljavimman seudun pääpaikka*. Sitäpaitsi se on huomattava teollisuus-, kauppa- ja satamakaupunki. Teollisuuden bruttotuotannon arvo oli v. 1933 pyöreissä luvuissa n. 450 milj. Smk., työpaikkoja 175 ja työntekijöitä runsaasti 6,000. Johtavia teollisuudenhaaroja ovat veistämöt, kutomateollisuus, tupakka-, savi-, sekä ravinto- ja nautintoaineteollisuudet y.m. Suurimman osan maan huomattavasta elintarpeitten viennistä välittää Turku, joka samalla on Suomen parhain talvisatama. Maa-hantuonti oli Turun kautta v. 1934 pyöreim luvuin 736 milj. Smk., maastavienti taas 455 milj. Smk.

Turku on Tukholman kanssa *päivittäisessä laivayhteydessä*. Sitäpaitsi se on joka tai jokatoinen viikko yhteydessä Lyypekin, Stettinin ja Hullin kanssa. *Päivittäinen lentoyhteys* sekä Tukholmaan että Helsinkiin ja Tallinnaan on jo olemassa ja sitä välittää toistaiseksi Turun lentosatama. Tänä vuonna saadaan kuitenkin Turun lentokenttään valmiiksi. Pääkaupungin ja Turun välillä kulkee päivittäin kaksi pikajunaa kumpaankin suuntaan. Makuuvaunut lähtevät Turusta Itä-Suomeen (Viipuriin) ja Pohjois-Suomeen (Vaasaan). Tampereen, Hämeenlinnan, Uudenkaupungin, Naantalın y.m. kaupunkien kanssa Turku on päivittäin yhteydessä useiden junien välityksellä. Linja-autoyhteyk-

den vidsträckta Idrottsparken med dess betydande anläggningar. Från Ryssbacken i ändan av Henriksgatan når blicken långt över Auradalen. Slutligen förtjänar även Puolalabacken, krönt av Konstmuseum, omnämnande.

Bland parker, belägna i gatans nivå, tilldraga sig Brahe- och Porthansskväverna med statyer av Per Brahe och Henrik Gabriel Porthan i främsta rummet turistens uppmärksamhet. Härnäst kommer Runebergssplanaden med Väinö Aaltonens granitskulptur »Liljan». Hjaltegraven invid domkyrkan må ej förglömmas.

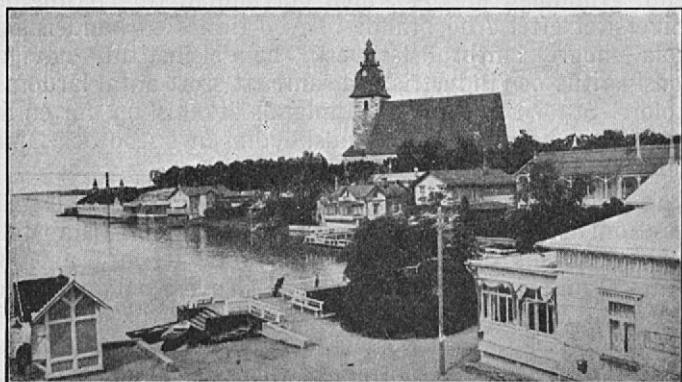
I Åbo finnas tvenne universitet: Turun Yliopisto och Åbo Akademi. Bägge knyta traditioner till den gamla Åbo Akademi, grundlagd år 1640, men omvandlad till Helsingfors universitet efter Åbo brand. I Åbo finnes en handelshögskola, högre lantbruksläroverk, handelsinstitut, navigationsinstitut och industriskola samt ett stort antal lärdomsskolor. Staden är säte för Finlands ärkebiskop, för en av landets tre hovrätter, för landshövdingen i Åbo och Björneborgs län m. fl.

Åbo utgör *huvudstaden i landets bördigaste trakt*. Det är dessutom en betydande industri-, handels- och hamnstad. Det industriella bruttoproduktionsvärdet utgjorde år 1933 runt 450 milj. Fmk, antalet arbetsställen 175 och arbetarna i medelta drygt 6,000. Ledande industrier utgöra varvsrörelse, textil-, tobaks-, ler-, närings- och njutningsmedelindustri m. fl. Större delen av landets betydande livsmedelexport förmedlas av Åbo, som tillika är Finlands främsta vinterhamn. Importen över Åbo utgjorde år 1934 runt 736 milj. Fmk, exporten 455 milj. Fmk.

Åbo står i *daglig båtförbindelse* med Stockholm. Dessutom bestå förbindelser varje resp. varannan vecka med Lübeck, Stettin och Hull. *Daglig flygförbindelse* såväl med Stockholm som med Helsingfors och Reval är för handen och förmedlas t. v. av Åbo flyghamn. Detta år färdigställes jämväl Åbo flygfält. Med huvudstaden existera tvenne snälltågsförbindelser i vardera riktningen. Sovvagnar avgå från Åbo till Östra Finland (Viborg) och Norra Finland (Vasa). Flere dagliga tågförbindelser med Tammerfors, Tavastehus, Nystad, Nådendal m. fl. städer existera. Omnibusförbindelserna sträcka sig åt alla håll; den snabbaste förbindelsen med Raumo och med Björneborg representeras av denna trafik, som även knyter de stora öarna Rimito, Luonnonmaa, Pargas och Kimito nära till

siä on joka taholle; nopeimmassa yhteydessä Rauman ja Porin kanssa Turku on juuri linja-autojen välityksellä, jotka myöskin välittävät yhteyttä isojen Rymättylän, Luonnonmaan, Paraisten ja Kemiön saarten kanssa. Saariston muiden osien, kuten isojen Nauvon, Korppoon ja Houtskarın saariryhmien samoinkuin Ahvenanmaan kanssa Turku on päivittäisessä höyrylaivayhteydessä vuoden kesäpuoliskolla.

Kaupungin *sisäistä liikennettä* palvelee kaksoisraiteinen, nykyaikainen raitiotieverkko, joka käsittää kolme linjaa, sekä vielä kymmenen numeroitua omnibuslinjaa. Vuokra-autoja on riittävästi. Kaupungissa on kolme rautatie-



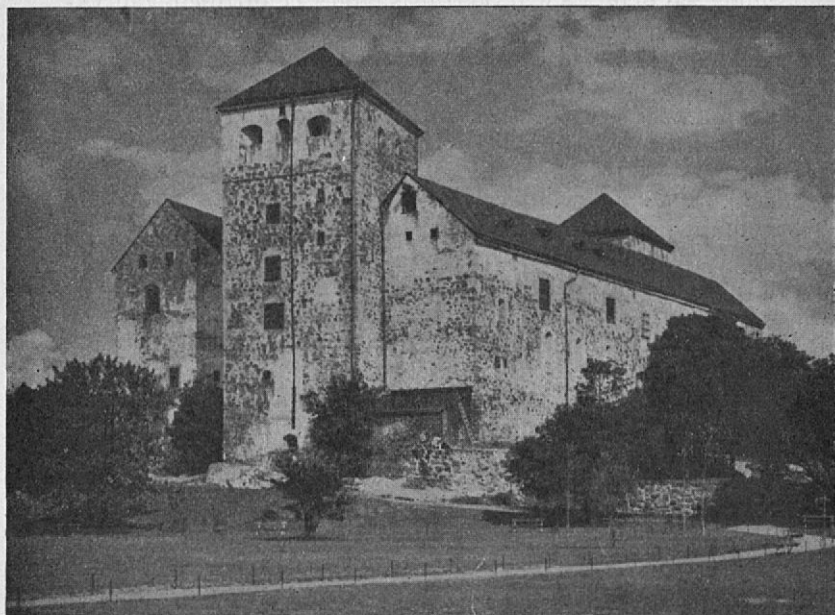
Naantali — Nådendal

asemaa: Satama-asema, Keskusasema ja Itäinen asema. Joessa olevaa satamaa käyttävät vilkkaassa liikenneyhteydessä olevat saaristolaivat, syväsatama sen sijaan on kansainvälistä liikennettä varten. Paikallista liikennettä välittävät omnibussit tapaa Kauppatorin laidasta, kaukobussit taas Aningaisten torilta. Lentosatama sijaitsee Ruissalossa, lentokenttä Artukaisissa. *Kauppatorin laidassa olevan matkailupaviljongin* luota lähtee autobussi lentosatamaan hyvissä ajoin ennen lentokoneen tuloa ja lähtöä.

Lähellä kaupunkia on Ruissalon kaunis luonnonpuisto. Saarella on rikas kasvullisuus, m.m. Suomen suurin tammisto. Saarella sijaitsevista virkistyspaikoista voidaan suositella Marjaniemen ravintolaa, Yleistä Käytävää ja sen uimaran-taa, sekä Lentosataman kahvilaa. Saaren yhdistää mante-

Åbo. Med övriga delar av skärgården såsom framför allt de stora ögrupperna Nagu, Korpo och Houtskär liksom även med Åland står Åbo i daglig ångbåtsförbindelse under sommarhalvåret.

Den *inre trafiken* i staden betjänas av ett dubbelspårigt, modernt spårvagnsnät, omfattande tre linjer, ävensom av tio numrerade omnibuslinjer. Hyrbilar finnas i tillräcklig mängd. Staden har tre järnvägsstationer: Hamnstationen,



Turun Linna — Åbo Slott

Centralstationen och Östra stationen. Åhamnen betjänar den livliga skärgårdstrafiken och djuphamnen den internationella trafiken. Närbussarna äro stationerade å Salutorget, fjärrbussarna å det s.k. Aningaistorg. Flyghamnen är belägen å Runsala, flygfältet invid Artukais. Från *turistpaviljongen å Salutorget* består omnibusförbindelse med flyghamnen i anslutning till flygplanens ankomst- och avgångstider.

Stadens *närmaste omgivning*ar representeras av den vackra ön Runsala, som är en naturpark. Ön är känd för sin rika växtlighet och förfogar bl. a. över Finlands största

reeseen silta. Ruissalon kyljessä keskellä kulkuväylää on kaunis Pikku Pukki, jossa on samanniminen hyvä ravintola. Tämän saaren ja Ruissalon välillä on lauttayhteys, ja kaupungin ja saaren välillä kulkevat laivat. Kesäisin välittää henkilölautta yhteyttä myöskin sataman Tukholma-Paviljongin ja Ruissalon välillä. Tälle lautalle pääsee 1-linjan raitiovaunuissa.

Ruissalon ohella ansaitsevat huomiota kauniit Hirvensalon, Satavan ja Kaksikerran saaret. Lauttojen välityksellä pääsee kaikille näille saarille autoilla ja autobusseilla. Hieman pitemmän matkan päässä sijaitsee Kuusisto, jossa on keskiaikaisen piispanlinnan rauniot. Erittäin mielenkiintoisia ovat maaseudun keskiaikaiset kauniit kirkot, joista mainittakoon aivan kaupungin vieressä sijaitsevat Kaarinan ja Maarian kirkot. Muita näkemisen arvoisia kirkkoja ovat Maskun, Nousiaisten, Mynämäen, Askaisten, Rymättylän, Naantalın, Raision, Ruskon, Liedon, Paraisen, Kemiön, Perniön, Halikon, Paimion y.m. kirkot. Monet niistä on rakennettu esihistoriallisiin kalmistoihin. Sangan hauskoja ja miellyttäviä automatkoja lauttain ja siltain välityksellä voidaan tehdä Paraisille, Kemiöön ja Rymättylään. Nauvon-Sandössä Varsinais-Suomen Matkailuyhdistyksellä on *hauska urheilumaja* mainion hiekkarannan läheisyydessä. — Muuten on kaunis Naantalın kylpyläkaupunki *erinomainen päätekohta* Turusta tehtäville retkille.

O.Y. NORDFORS A.B.

Turku - Åbo

Kuohuva Hedelmäviini N:o	82	Mousserande Fruktvin
Väkevä Hedelmäviini . N:o	6915 Starkt Fruktvin
Valkoviini	N:o 7965 Vittvin
Tapio-likööri	N:o 5540 Tapio-likör
Kirsikka-likööri	N:o 5541 Körsbärslikör
Sorbino-likööri	N:o 5542 Sorbino-likör

A I N A H I E N O

olette meiltä ostetuissa korsetissa
ja alusvaatteissa

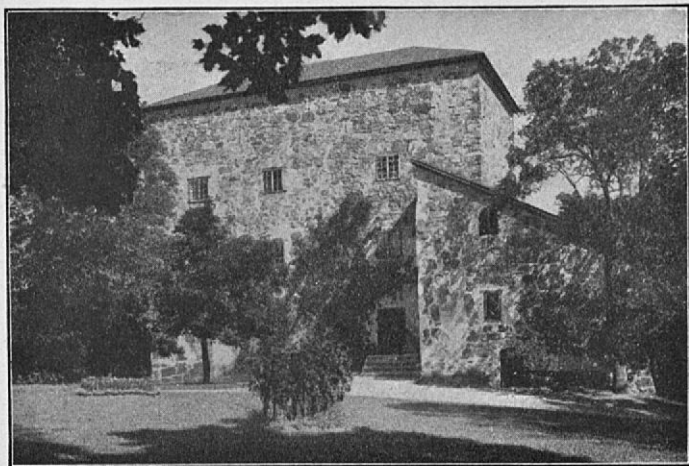
A L L T I D C H I C

är Ni när korsetten och underkläder-
na äro från oss

A U R A K A T U 5 **C O R O N A** A U R A G A T A N 5

ekbestånd. Å ön kunna Marjaniemi restaurant, Allmänna Promenaden med sin badstrand ävensom flyghamnskafet rekommenderas. Ön står medels en bro i förbindelse med fastlandet. Intill Runsala ligger mitt i farleden den pittoreska ön Lilla Bocken, försedd med en god restaurant med samma namn. Ön är medels en färja knuten till Runsala samt står f. ö. i ångbåtsförbindelse med staden. Om sommaren trafikerar jämväl en personfärja sundet mellan hamnens Stockholmspaviljong och Runsala. Denna färja nås med spårvagnen n:o 1.

Näst Runsala förtjäna de vackra öarna Hirvensalo, Sattava och Kakskerta uppmärksamhet. Samtliga äro medels färjor tillgängliga med bil och buss. En något längre utflykt representerar Kustö med ruiner av en medeltida biskopsborg. Av speciellt intresse äro landsbygdens vackra medeltida stenkyrkor, bland vilka S:t Karins och S:t Marie i stadens omedelbara närhet må nämnas. Övriga intressanta kyrkor utgöra: Masku, Nousis, Virmo, Villnäs, Rimito, Nådendal, Reso, Rusko, Lundo, Pargas, Kimito, Bjärnå, Halikko, Pemar m.fl. Flere äro uppförda på fornhistoriska begravningsplatser. Synnerligen vackra bilfärder över färjor och broar bjuda eller omnibusutflykter till Pargas, Kimito och Rimito. Å Nagu-Sandö besitter Egentliga-Finlands Turistförening en *trevlig sportstuga* i närheten av en splendid havsplage. — F. ö. utgör ett av Åbo *främsta utflyktsmål* den vackra badorten Nådendal.



Kuitian linna. — Quidja slott.

LENTOYHTEYDET — FLYGFÖRBINDELSERNA.

Tallinn, Reval—Helsinki, Helsingfors—Turku, Åbo—Stockholm, Tukholma.

1/9-15/10	15/4-31/8	AERO/ABA				15/4-31/8	1/9-15/10
571. joka päivä, dagl.						571. joka päivä, dagl.	
14.45	16.15	☼ läht. avg. Tallinn	saap. ank. ↑		14.15	14.15	
15.15	16.45	saap. ank. Helsinki	läht. avg. ↑		13.45	13.45	
15.45	17.15	läht. avg. Helsinki	saap. ank. ↓		13.15	13.15	
16.45	18.15	saap. ank. Turku	läht. avg. ↑		12.15	12.15	
17.00	18.30	läht. avg. Turku	saap. ank. ↓		12.00	12.00	
17.30	19.00	☽ saap. ank. Stockholm	läht. avg. ☼		9.30	9.30	
16/11-31/12	16/10-15/11	AERO/ABA				16/10-15/11	16/11-31/12
571. joka päivä, dagl.						571. joka päivä, dagl.	
13.20	13.45	☼ läht. avg. Helsinki	saap. ank. ↑		13.15	12.50	
☼	14.45	saap. ank. Turku	läht. avg. ↑		12.15	↑	
↓	15.00	läht. avg. Turku	saap. ank. ↓		12.00	☼	
14.40	15.30	☽ saap. ank. Stockholm	läht. avg. ☼		9.30	9.30	



Marjaniemi.

TURUN RAUTATIEYHTEYDET — JÄRNVÄGSFÖR- BINDELSERNA PÅ ÅBO.

Kaukojunat Turusta — Fjärrtåg från Åbo.

Läht. Turusta — Avg. Åbo.				Saap. — Ank.
Klo.	8.15	Helsinkiin	till Helsingfors	13.16
„	9.10	Tampereelle	„ Tammerfors	14.14
		Jyväskylään	„ Jyväskylä	21.00
		Vaasaan	„ Vasa	23.31
		Ouluun	„ Uleåborg	6.30
		Rovaniemeen	„ Rovaniemi	12.17
„	9.15	Helsinkiin*	„ Helsingfors*	12.35
„	12.35	Tampereelle	„ Tammerfors	16.35
		Hämeenlinnaan	„ Tavastehus	16.10
		Viipuriin	„ Viborg	22.49
„	14.20	Helsinkiin	„ Helsingfors	18.00
„	16.32	Tampereelle	„ Tammerfors	20.40
		Hämeenlinnaan	„ Tavastehus	20.38
		Viipuriin ¹	„ Viborg ¹	7.00
		„	„	6.33
„	17.24	Helsinkiin	„ Helsingfors	22.34
„	18.55	Tampereelle	„ Tammerfors	23.31
		Vaasaan ¹	„ Vasa ¹	9.20
		Ouluun	„ Uleåborg	15.36

Kaukojunat Turkuun — Fjärrtåg till Åbo.

Saap. Turkuun — Ank. Åbo.				Läht. — Avg.
Klo.	9.10	Vaasasta	fr. Vasa	20.00
		Tampereelta	„ Tammerfors	5.30
„	11.55	Viipurista	„ Viborg	23.20
		„ ¹	„ ¹	23.50
		Rovaniemestä	„ Rovaniemi	5.16
		Oulusta	„ Uleåborg	13.28
		Vaasasta ¹	„ Vasa ¹	20.00
		Tampereelta	„ Tammerfors	7.40
		Hämeenlinnasta	„ Tavastehus	7.51
„	13.20	Helsingistä	„ Helsingfors	8.45
„	18.35	„	„	15.00
„	18.21	Rovaniemestä	„ Rovaniemi	16.53
		Oulusta	„ Uleåborg	23.15
		Vaasasta	„ Vasa	5.45
		Tampereelta	„ Tammerfors	14.48
		Hämeenlinnasta	„ Tavastehus	13.08
„	23.03	Helsingistä	„ Helsingfors	18.12
„	23.13	Tampereelta	„ Tammerfors	18.25
		Hämeenlinnasta	„ Tavastehus	18.33
		Viipurista	„ Viborg	13.30
„	0.10	Helsingistä	„ Helsingfors	20.30

* Laivan myöhästyessä voidaan juna lähettää klo 11,26 ja ylim. klo 21,18 ja 3,15. Om båten försenas kan tåget avgå kl. 11,26 och extra tåg exp. kl. 21,18 och 3,15.

¹ Makuuvaunu — Sovvagn.

Paikallisjunat — Lokaltåg.

Turku—Naantali. Åbo—Nådendal.

1/6—31/8.

Läht. Turusta. — Avg. Åbo.		Naantaliin till Nådendal		Saap. — Ank.	
Klo.	5.15 arkip.			vard.	5.43
”	6.23 ”	”	”	”	6.51
”	8.40 ”	”	”	”	9.09
Klo.	9.14 suunnt. ja pyhäpäiv.	”	16/6—25/8	sönd. och helgdag.	9.43
”	9.55 arkip.	”	”	vard.	10.24
”	10.33 sunnunt. ja pyhäpäiv.	”	16/6—25/8	sönd. och helgdag.	11.02
”	11.15 arkip.	”	”	vard.	11.44
”	12.35 ”	”	”	”	13.04
”	14.16 ”	”	”	”	14.45
”	14.16 ”	”	”	”	14.45
”	14.50 sunnunt. ja pyhäpäiv.	”	16/6—25/8	sönd. och helgdag.	15.20
”	15.40 arkip.	”	”	vard.	16.09
”	16.20 ”	”	”	”	16.49
”	17.15 ”	”	”	”	17.44
”	18.00 ”	”	”	”	18.29
”	18.40 ”	”	”	”	19.09
”	19.20 sunnunt. ja pyhäpäiv.	”	16/6—25/8	sönd. och helgdag.	19.49
”	20.00 arkip.	”	”	vard.	20.29
”	20.45 sunnunt. ja pyhäpäiv.	”	16/6—25/8	sönd. och helgdag.	21.14
”	21.35 arkip.	”	”	vard.	22.04
”	23.00 sunnunt. ja pyhäpäiv.	”	16/6—25/8	sönd. och helgdag.	23.29
”	23.45 lauant. ja sunnunt.	”	”	lörd. och sönd.	0.14



KAMEROITA

FILMEJÄ, LEVYJÄ

Kehitetään, Kopioidaan ja Suurennetaan

nopeasti ja
hyvin

O/Y FOTO EERIKINK. 17

Naantali—Turku. Nådendal—Åbo.

1/6—31/8

Läht. Naantalista — Avg. Nådendal					Saap. — Ank.		
Klo.	5.50	arkip.	Turkuun	till	Åbo	vard.	6.20
”	7.08	”	”	”	”	”	7.41
”	8.08	”	”	”	”	”	8.40
”	9.13	”	”	”	”	”	9.43
”	9.55	sunnunt. ja pyhäpäiv.	”	16/6—25/8	”	sönd. och helgdag.	10.24
”	10.33	arkip.	”	”	”	vard.	11.02
”	11.14	sunnunt. ja pyhäpäiv.	”	16/6—25/8	”	sönd. och helgdag.	11.44
”	11.54	arkip.	”	”	”	vard.	12.17
”	13.25	”	”	”	”	”	13.54
”	14.50	”	”	”	”	”	15.20
”	15.39	sunnunt. ja pyhäpäiv.	”	16/6—25/8	”	sönd. och helgdag.	16.08
”	16.21	arkip.	”	”	”	vard.	16.50
”	17.15	”	”	”	”	”	17.44
”	18.00	”	”	”	”	”	18.28
”	18.42	”	”	”	”	”	19.17
”	19.20	”	”	”	”	”	19.49
”	20.00	sunnunt. ja pyhäpäiv.	”	16/6—25/8	”	sönd. och helgdag.	20.29
”	20.45	arkip.	”	”	”	vard.	21.14
”	21.35	sunnunt. ja pyhäpäiv.	”	16/6—25/8	”	sönd. och helgdag.	22.04
”	22.13	arkip.	”	”	”	vard.	22.36
”	23.45	sunnunt. ja pyhäpäiv.	”	16/6—25/8	”	sönd. och helg.	0.14
”	0.32	sunnunt. ja maant.	”	”	”	sönd. och måndag.	1.00

Muille paikkakunnille. Till övriga orter.

Läht. Turusta — Avg. Åbo.				Saap. — Ank.	
Klo	5.55	Uuteenkaupunk.	till	Nystad	7.38
”	7.27	ark. Piikkiöön	”	Piikkis vard.	7.59
”	8.15	sunn. Uuteenkaup.	”	Nystad sönd.	9.58
”	10.06	” Piikkiöön ²	”	Piikkis ² ”	10.35
”	12.00	Piikkiöön	”	Piikkis	12.30
		Paimioon	”	Paimio	12.49
		Uuteenkaupunkiin	”	Nystad	13.42

² 1/6—31/8.

Hjalmar Karlström Oy.

Tukkuliike • Partiaffär

PUH. 65 o. 66 TEL.

Klo. 14.20	Saloon	till	Salo	15.17
„ 15.20	Piikkiöön	„	Piikkis	15.54
„	Paimioon	„	Paimio	16.11
„ 15.30	Uuteenkaupunkiin ²	„	Nystad ²	17.11
„ 16.15	Saloon	„	Salo	17.38
„	Paimioon	„	Paimio	17.00
„	Piikkiöön	„	Piikkis	16.43
„ 16.30	Uuteenkaupunkiin ³	„	Nystad ³	18.20
„ 17.24	Piikkiöön	„	Piikkis	17.50
„	Paimioon	„	Paimio	18.06
„	Saloon	„	Salo	18.43
„ 18.45	Uuteenkaupunkiin ³	„	Nystad ³	20.21
„ 18.55	„ ²	„	„ ²	20.32
„ 19.50	Saloon	„	Salo	21.09
„	Paimioon	„	Paimio	20.33
„	Piikkiöön	„	Piikkis	20.17
„ 23.23	Piikkiöön	„	Piikkis	23.51
„	Paimioon	„	Paimio	0.09
„ 23.35	Uuteenkaup. sunn.	„	Nystad sönd.	1.10

Muilta paikkakunnilta. Från övriga orter.

Саар. Туркуун - Анк. Åбо.			Лäht. - Avg.	
Klo. 7.41	Uudestakaupungista	från	Nystad	5.45
„ 7.44	Paimiosta	„	Paimio	6.48
„	Piikkiöstä	„	Piikkis	7.11
„ 8.44	ark. - vard.			
„	Piikkiöstä	„	Piikkis	8.16
„ 9.41	Salosta	„	Salo	8.10
„	Paimiosta	„	Paimio	8.54
„	Piikkiöstä	„	Piikkis	9.13
„ 9.52	Uudestakaupungista	„	Nystad	8.10
„ 11.08	sunnun. - sönd. ²			
„	Piikkiöstä	„	Piikkis ²	10.40

$$^2 \frac{1}{6} - \frac{31}{8}$$

$$^3 \frac{15}{5} - \frac{31}{5} \& \frac{1}{9} - \frac{14}{5}$$

OY. H. ELMGREN & K:ni AB.

Pääkonttori: Helsinki . Haaraosastot: Turku ja Hanko

Speditööri, Laivanvarustaja ja Laivameklari

Sähköosoite: Elmgrenco

**Kattohuopatehdas ja Sementtivalimo
Takfilitfabrik o. Gjuteri**

TURUN ASFALTTITEHDAS

PUH. 77 TEL.

Klo. 13.20	Salosta	från	Salo	12.16
	Paimiosta	”	Paimio	12.52
” 13.51	”	”	”	13.02
	Piikkiöstä	”	Piikkis	13.22
” 13.39	Uudestakaupungista	”	Nystad	11.53
” 16.56	Uudestakaupungista ³	”	Nystad ³	15.15
” 17.06	Uudestakaupungista ³	”	Nystad ³	15.25
” 17.11	Paimiosta	”	Paimio	16.22
	Piikkiöstä	”	Piikkis	16.42
” 18.35	Salosta	”	Salo	17.40
” 19.25	Salosta	”	Salo	18.05
	Paimiosta	”	Paimio	18.42
	Piikkiöstä	”	Piikkis	19.00
” 21.12	Uudestakaup. ³ arkip.	”	Nystad ³ vard.	16.30
” 21.31	” ² ” ”	”	” ² ” ”	17.15
” 22.47	sunn. - sönd.			
	Uudestakaupungista	”	Nystad	21.05
” 23.03	Salosta	”	Salo	21.46
	Paimiosta	”	Paimio	22.24
	Piikkiöstä	”	Piikkis	22.38

² 1/6—31/8.

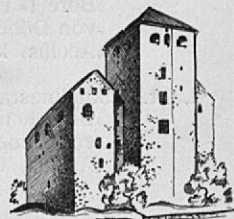
³ 15/5—31/5 & 1/9—14/5.

Turussa käydessänne pistäytykää myöskin

TURUN VANULIIKKEESSÄ

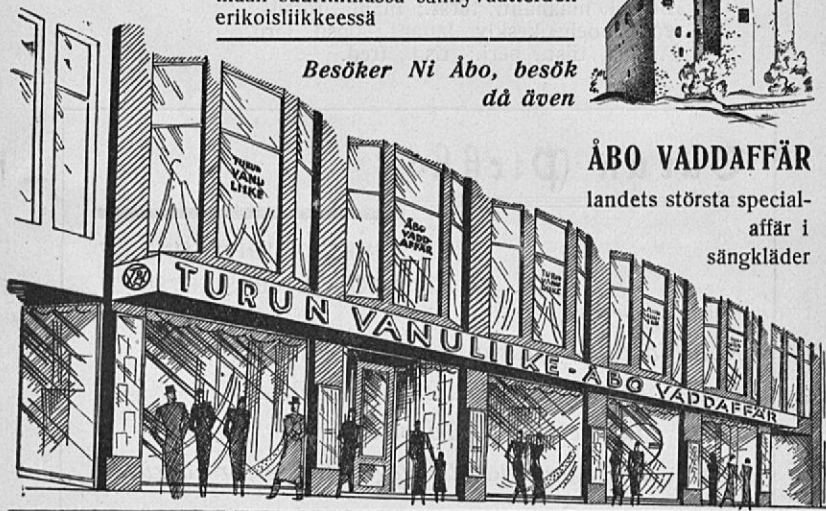
maan suurimmassa sänkyvaatteiden
erikoisliikkeessä

*Besöker Ni Åbo, besök
då även*



ÅBO VADDAFFÄR

landets största special-
affär i
sängkläder





Turun satama talvella. — Åbo hamn vintertid.

ULKOMAAN LAIVAYHTEYDET. — BÄTFÖR- BINDELSER MED UTLANDET.

Turku—Tukholma. Åbo—Stockholm.

BORE I, von DÖBELN, AEOLUS.

- Läht. Turusta – Avgår fr. Åbo Klo. 19.15
 »Bore I» tiist., perj.; tisd., fred.
 »von Döbeln» maant., torst.; månd., torsd.
 »Aeolus» keskiv., lauant.; onsd., lörd.
- Läht. Tukholmasta – Avgår fr. Stockholm Klo. 17.00
 »Bore I» maanant., torst.; månd., torsd.
 »von Döbeln» keskiv., lauant.; onsd., lörd.
 »Aeolus» tiist., perj.; tisd., fred.

Turun Pirkko

TURKU, YLIOPISTONK. 27

ÅBO, UNIVERSITETSG. 27

Koti- ja taideteollisuustuotteita matkailijoille

Hem- och konstslöjdsalster för turister

Home Handicraft for Tourists

Heim- und Kunstindustriegegenstände für Touristen

Maarianhaminaan poiketaan Turusta ja Tukholmasta tiistaisin, torstaisin ja lauantaicin. Turku—Maarianhaminan matkustajat voivat matkustaa ainoastaan »Bore I» ja »von Döbeln» laivoissa. Laivat yhtyvät juniin Turku—Helsinki: 9.15 (tai 11.26), 14.20 ja 17.24.

Mariehamn anlöpes från Åbo och Stockholm tisdagar, torsdagar och lördagar. Passagerare mellan Åbo och Mariehamn kunna begagna sig endast av »Bore I» och »von Döbeln». Båtarna kombinera med tågen Åbo—Helsingfors: 9.15 (eller 11.26), 14.20 och 17.24.

Suomen Höyrylaiva Osakeyhtiö - Finska Ångfartygs Aktiebolaget.

Höyrylaiva-Osakeyhtiö Bore - Ångfartygs-Aktiebolaget Bore.

Stockholms Rederiaktiebolag Svea.

Lippuja myyvät Turussa:

Biljetter sälja i Åbo:

O.Y. Wikeström & Krogius A.B. Puh. 2 83 Tel.

Boren Toimisto - Bores Expedition. Puh. 22 44 Tel.

Välittäjiä Turussa

Speditörer i Åbo

O.Y. WIKESTRÖM & KROGIUS A.B.

Höyrylaivatoimisto

Ångbåtsexpedition

HIILIÄ JA KOKSIA

KOL OCH KOKS

O.Y. A. TH. MICHAEL A.B.

TURKU - ÅBO

Linnank. 32 Slottsg. Puh. 891 & 3300 Tel.

Kauppiask. 3 Köpmang. Puh. 1466 Tel.

*Suosittelaa paikkakunnan tunnettimpana Kudottujen tavara-
rain liikkeenä. Huom.! Suuri valikoima Lastenvaatetusallalla.*

*Rekommenderas såsom ortens förnämsta affär i Stickeri
branschen. Obs! Stort urval i Barnkonfektion*

TURKU—TUKHOLMA

Degerbyn ja Maarianhaminan kautta ja takaisin

s/s "MARIEHAMN"

(Kapt. John Eklund.)

Turusta	Tukholmaan	21/5, 28/5, 4/6, ja 7/6 klo 14.
Maarianhaminasta	"	samoina päivinä klo 24.
Tukholmasta	Turkuun	24/5, 31/5, 6/6 ja 12/6 klo 13.
Maarianhaminasta	"	samoina päivinä klo 23.

KESÄ-MATKAVUOROT

12/6—26/8 1935

TUKHOLMAAN:

Turusta tiistaisin, torstaisin, lauantaisin klo 14.
Maarianhaminasta samoina päivinä klo 24.

TURKUUN:

Tukholmasta sunnuntaisin, keskiviikkoisin, perjantaisin klo 13.
Maarianhaminasta samoina päivinä klo 23.
Saapuu Turkuun klo 8, Tukholmaan klo 7.
Lähtee Turusta, Kanavaniemeltä.
" Tukholmasta, Skeppsbron.
Puh. laivaan Turussa 41 23.

ja alkaen 27/8 toistaiseksi

Turusta	Tukholmaan	tiistaisin klo 14.
Maarianhaminasta	"	samoina päivinä klo 24.
Tukholmasta	Turkuun	perjantaisin klo 13.
Maarianhaminasta	"	samoina päivinä klo 23.

Oikeus mahdollisiin muutoksiin pidätetään.

LIPPUJEN HINNAT:

Turku—Tukholma

I luok.	Smk.	250:—
II "	"	220:—
III "	"	120:—
Meno ja paluu	400:—, 330:— ja 200:—	

Tukholma—Turku

I luok.	Kr.	25:—
II "	"	22:—
III "	"	12:—
Meno ja paluu	40:—, 33:— ja 20:—	

Maarianhamina—Tukholma

I luok.	Smk.	130:—
II "	"	115:—
III "	"	90:—
Meno ja paluu	230:—, 200:— ja 150:—	

Tukholma—Maarianhamina

I luok.	Kr.	13:—
II "	"	11:—
III "	"	9:—
Meno ja paluu	23:—, 20:— ja 15:—	

Turku—Maarianhamina I luok. Smk. 90:—, II luok. 70:—, III luok. 55:—.
Meno ja paluu Smk. 140:—, 120:— ja 90:—.

Seuruematkustajille myönnetään alennus.

Lippuja saatavana laivalla sekä asiamiehiltä ja matkatoimistoilta.

OY. H. ELMGREN & K:nit AB.

Turku Helsinki
Puh. 2 55 Puh. 22 035

NORRMAN & NILSSON AB.

Tukholma, Skeppsbron 16
Puh. vaihte Norr 33 890

Kapt. ARTHUR ANDERSSON

Maarianhamina, Puh. 1 10

K. O. MATTSSON

Degerby

ÅBO—STOCKHOLM

via Degerby, Mariehamn och vice versa

s/s "MARIEHAMN"

(Kapt. John Eklund).

Från Åbo till Stockholm den 21/5, 28/5, 4/6 och 7/6 kl. 14.
Från Mariehamn " " samma dagar kl. 24.
Från Stockholm " Åbo den 24/5, 31/5, 6/6 och 12/6 kl. 13.
" Mariehamn " Åbo samma dagar kl. 23.

SOMMAR-TURLISTA

12/6—26/8 1935

TILL STOCKHOLM:

Från Åbo tisdagar, torsdagar, lördagar kl. 14.
" Mariehamn samma dagar kl. 24.

TILL ÅBO:

Från Stockholm söndagar, onsdagar, fredagar kl. 13.
" Mariehamn samma dagar kl. 23.
Ankomst Åbo kl. 8, Stockholm kl. 7.
Avgång Åbo, Kanalbanken.
" Stockholm, Skeppsbron.
Telefon ombord i Åbo 41 23.

samt f. o. m. 27/8 t. v.

Från Åbo till Stockholm tisdagar kl. 14.
" Mariehamn " " samma dagar kl. 24.
Från Stockholm " Åbo fredagar kl. 13.
" Mariehamn " " samma dagar kl. 23.

Reservation för ev. förändringar.

BILJETTPRIS:

Åbo—Stockholm		Stockholm—Åbo	
I kl.	Fmk 250:—	I kl.	Kr. 25:—
II "	" 220:—	II "	" 22:—
III "	" 120:—	III "	" 12:—
Tur & retur Fmk 400:—, 330:—, 200:—		Tur & retur Kr. 40:—, 33:—, 20:—	
Mariehamn—Stockholm		Stockholm—Mariehamn	
I kl.	Fmk 130:—	I kl.	Kr. 13:—
II "	" 115:—	II "	" 11:—
III "	" 90:—	III "	" 9:—
Tur & retur Fmk 230:—, 200:—, 150:—		Tur & retur Kr. 23:—, 20:—, 15:—	
Åbo—Mariehamn I kl. Fmk 90:—, II kl. 70:—, III kl. 55:—.			
Tur & retur Fmk 140:—, 120:— & 90:—.			

Gruppresande beviljas rabatt.

Biljetter erhållas ombord, av agenter och resebyråer.

OY. H. ELMGREN & Co AB.

Åbo Helsingfors
Telef. 2 55 Telef. 22 035

Kapt. ARTHUR ANDERSSON

Mariehamn, Telef. 1 10.

NORRMAN & NILSSON AB.

Stockholm, Skeppsbron 16
Telef.växel Norr 33 890

K. O. MATSSON

Degerby.

Turku—Kööpenhamina—Hull.

Åbo—Köpenhamn—Hull.

HI. »WELLAMO» Ängf.

1) Joka toinen keskiviikko 1) varannan onsdag	19.30	←	Turku - Åbo . . . (Kanavaniemi - Ättkanten)	→	8.00 seur. maanantai följ. måndag
seuraava perjantai följande fredag	8.00	→	KÖÖPENHAMINA KÖPENHAMN (Frihavn)	→	16.00 joka toin, lauantai varann. lördag
joka toinen perjant. varannan fredag	10.30	←	KÖÖPENHAMINA KÖPENHAMN (Frihavn)	←	iltap. seur. perjantai eftermidd. följ. fredag
seur. sunnunt. aamupäiv. följ. söndag förmiddag		→	HULL (Alexandra Dock N:o 23)	→	Joka toinen keskiviikko iltaisin nousuveden aik. varannan onsdag vid aftonhögvattnet

1) Juna Helsingistä klo 15.00 – 1) Tåg från Helsingfors kl. 15.00.

Turusta – Från Åbo: 8/5, 22/5, 5/6, 19/6, 3/7, 17/7, 31/7, 14/8, 28/8,
11/9, 25/9 j. n. e.; o. s. v.

Hullista – Från Hull: 15/5, 29/5, 12/6, 26/6, 10/7, 24/7, 7/8, 21/8, 4/9,
18/9 j. n. e.; o. s. v.

Suomen Höyrylaiva Osakeyhtiö – Finska Ängfartygs Aktiebolaget.

Helsinki, Puh. 20 901 Tel. Helsingfors.

O. Y. Wikeström & Krogius A. B.

Turku, Puh. 2 83 Tel., Åbo.

Turku—Stettin. Åbo—Stettin.

»NÜRNBERG» ja »BRANDENBURG» tai sijaislaivat – eller annan båt.

Turusta – Från Åbo: s/s »Nürnberg» 11/5, 25/5, 8/6, 22/6 j. n. e.;
o. s. v. »s/s Brandenburg» 18/5, 1/6, 15/6, 29/6, j. n. e.; o. s. v.; siis vuoro-

rotellen joka lauantai täältä; således turvis varje lördag härifrån.
Stettinistä lähtevät laivat seuraavalla viikolla. – Från Stettin avgå bå-
tarna följande vecka.

O. Y. O. Schröder & C:o A. B. Turku – Åbo.

Erikinkatu 12 Eriksgatan. Puh. 7 45 Tel.

Turku—Lyypekki. Åbo—Lübeck.

Höyryl. »BORE V» Ängf.

Turusta – från Åbo:

joka toinen lauantai – varannan lördag kl. 19.30 1/6, 15/6, 29/6,
13/7, 27/7, 10/8, 27/8, 7/9, 21/9, j. n. e. – o. s. v.

Lyypekistä – från Lübeck:

joka toinen lauantai – varannan lördag kl. 16.00 8/6, 22/6, 6/7,
20/7, 3/8, 17/8, 31/8, 14/9, 28/9, j. n. e. – o. s. v.

RANNIKKO- JA SAARISTOYHTEYDET. —
KUST- OCH SKÄRGÅRDSFÖRBINDELSER.

Turku—Maarianhamina. Åbo—Mariehamn.

s/s ÅLAND I & ÅLAND II.

Läht. Turusta – Avg. fr. Åbo	Klo. 19.00
Maanant., månd. s/s Åland I; tiist., tisd. s/s Åland II Bartsgården kautta – via Bartsgårda; torst., torsd. s/s Åland I Bartsgården kautta; via Bartsgårda; perjant., fred. s/s Åland II.	
Läht. Maarianhaminasta – Avg. från Mariehamn:	
Tiist., tisd. s/s Åland I	„ 17.00
Keskiv., onsd. s/s Åland II	„ 17.00
Bartsgården kautta – via Bartsgårda.	
Perjant., fred. s/s Åland I	„ 17.00
Bartsgården kautta – via Bartsgårda.	
Sunnunt., sönd. s/s Åland II	„ 17.30

Poiketaan seuraaviin laitureihin – Följande bryggor anlöpas: Hanga, Galtby, Havträsk, Houtskari-Houtskär Näsby, Kumlinge, Grundsunda Vargata, Bomarsund, Färjsund, Norrby, Lemströmin kanava–Lemströms kanal.

Lähtöpaikka Turussa yllisen höyrylautan luona. Puhelin laivaan 28 73. – Avgångsplats i Åbo vid övre ångfärjan. Tel. till båten 28 73.

Edustajat – Agenter:

Maarianhamina – Mariehamn: Frans Sundström, puh. 82 tel.

Färjsund: Hj. Stenros.

Höyrylaiva O.Y. Åland. – Ångbåts A.B. Åland.

Turku – Åbo. Linnankatu 33 Slottsgatan. Puh. 20 04 Tel.

Kotikutoinen kangas on jälleen muodikasta!

Kotikutoisia: *akkuna- ja oviverhoja, pöytäliinoja, leposohvanpeitteitä, kylpytakkeja- ja pyyhkeitä, rantapuku- ja leninkikangasta y. m., lankoja ja malleja kaikenlaisia kudontatöihin*

O.Y. TURUN KOTITYÖ

KRISTIINANKATU 11

Turku—Degerby—Maarianhamina.**Åbo—Degerby—Mariehamn.**

s/s ÅLANDS EXPRESS.

Läht. Turusta – Avg. från Åbo.	
Keskiv., lauant. – onsd., lörd.	Klo. 19.00
Läht. Maarianhaminasta – Avg. från Mariehamn.	
Maant., perjant. – månd., fred.	„ 18.00

Poiketaan seuraaviin laiturihin. – Följande bryggor anlöpas i vadera riktningen: Galtby, Sottunga, Degerby, Lumparland, Färjsund, Norrby.

*Ångfartygsaktiebolaget Ålands Trafik.**Suomen Meriliiketoimisto. Finska Sjöfartsbyrån.*

Linnank. 33 Slottsg. Puh. 39 20 Tel.

Turku—Mustfinn—Nauvo—Korpoström.**Åbo—Mustfinn—Nagu—Korpoström.**

s/s ÖSTERN.

Kesävuorot 1/6—31/8 Sommarturlista.	
Läht. Turusta – Avg. från Åbo. Korpoströmiin – till Korpoström:	
joka arkip. (paitsi ei keskiv., perj.) – alla vard. (utom onsd., fred.)	Klo. 15.15
Mattnäs'iin – till Mattnäs:	
joka arkip. – alla vard.	„ 15.15
Läht. Korpoström'istä – Avg. från Korpoström:	
joka arkip. (paitsi ei maan., torst., lauant.) – alla vard. (utom månd., torsd., lörd.)	„ 3.45
Sunnunt. – sönd.	„ 16.00
Mattnäs'istä – från Mattnäs:	
joka arkip. (paitsi ei maanant.) – alla vard. (utom månd.)	„ 5.00
Sunnunt. – sönd.	„ 17.00
Nauvon kirkkolait. – från Nagu kyrkbrygga:	
joka arkip. (paitsi ei maanant.) – alla vard. (utom månd.)	„ 6.15
Sunnunt. – sönd.	„ 18.30

Lähtöpaikka: Birgerinkadun päässä. – Avgångsplats: nedanför Birgersgatan.

*Ångbåts Ab. Södra Nagu.**Suomen Meriliiketoimisto. – Finska Sjöfartsbyrån.*

Linnank. 33 Slottsg. Puh. 39 20 Tel.

Turku—Parainen—Nauvo (Sandö)**Åbo—Pargas—Nagu (Sandö)**

s/s NORMA

Läht. Turusta Nauvon Kirjaisiin tiist., keskiv. ja perjant.	
— Avg. fr. Åbo till Nagu Kirjais tisd., onsd. o. fred.	Kl. 16.15
Läht. Nauvon Kirjaisista keskiv., torst. ja lauant.	—
Avg. fr. Nagu Kirjais onsd., torsd. och lörd.	Kl. 4.30
Poiketaan seuraaviin laitureihin: — Anlöpande följande mellanliggande bryggor: Skräbböle, Pjukala, Östernäs, Lovsdal, Kopparö, Degerby, Mattholm, Vestermälö, Lillmälö, Värgerda, Tuulensuu, Sandö, Källdinge, Prostvik, Gyttja, Sommarö & Kirjais.	

Suomen Meriliiketoimisto — Finska Sjöfartsbyrån.

Linnank. 33 Slotstg. Puh. 39 20 Tel.

Turku—Degerby—Maarianhamina.**Åbo—Degerby—Mariehamn.**

Läht. Turusta — Avg. från Åbo:	
s/s AHKERA maanantaisin — måndagar	Klo. 19.05
s/s DELET keskiviikk. — onsdagar	„ 19.05
s/s DELET lauantaisin — lördagar	„ 19.05
Läht. Maarianhaminasta — Avg. från Mariehamn:	
s/s DELET sunnuntaisin — söndagar	Klo. 18.00
s/s AHKERA tiistaisin — tisdagar	„ 20.00
s/s DELET torstaisin — torsdagar	„ 18.00

Turku—Taalintehtas—Hanko—Helsinki.**Åbo—Dalsbruk—Hangö—Helsingfors.**

Hl. »AHKERA» Ängf.

Turku—Helsinki. Åbo—Helsingfors.

Läht. Turusta keskiviikkoisin — Avg. fr. Åbo onsdagar	Klo. 15.30
„ Taalintehtaalta torstaisin — Avg. fr. Dalsbruk torsdagar	„ 9.00
„ Hangosta torstaisin — Avg. fr. Hangö torsdagar	„ 13.00
Saap. Helsinkiin torst. — Anl. till Helsingfors torsdagar	„ 23.00

Helsinki—Turku. Helsingfors—Åbo.

Läht. Helsingistä lauantaisin — Avg. fr. Helsingfors lördagar	Klo. 15.15
„ Tammisaaresta sunnunt. — Avg. fr. Ekenäs söndagar	„ 4.00
„ Hangosta sunnuntaisin — Avg. fr. Hangö söndagar	„ 8.00
„ Taalinteht. sunnuntaisin — Avg. fr. Dalsbruk söndagar	„ 12.00
Saap. Turkuun sunnuntaisin — Anl. till Åbo söndagar	„ 19.00

**Turku—Strömman—Hanko—Tammisaari—Helsinki
Åbo—Strömman—Hangö—Ekenäs—Helsingfors**

Hi. »ILMA« Ängf.

Turku—Helsinki — Åbo—Helsingfors

Läht.	Turusta lauantaisin — Avg. fr. Åbo lördagar . .	Klo.	7.00
„	Bromarvista sunnunt. — Avg. fr. Bromarv sönd.	„	5.30
„	Hangosta sunnuntaisin — Avg. fr. Hangö sönd.	„	11.00
„	Tammisaaresta sunnunt. — Avg. fr. Ekenäs sönd.	„	15.00
Saap.	Helsinkiin sunnunt. — Anl. t. Helsingfors sönd.	„	23.00

Helsinki—Turku — Helsingfors—Åbo.

Läht.	Helsingistä tiistaisin — Avg. fr. Helsingfors tisd.	Klo.	15.15
„	Tammisaaresta keskiv. — Avg. fr. Ekenäs onsd.	„	8.30
„	Hangosta keskiviikk. — Avg. fr. Hangö onsdagar ..	„	13.00
„	Bromarvista torstaisin — Avg. fr. Bromarv torsd.	„	6.00
Saap.	Turkuun torstaisin — Anl. t. Åbo torsdagar	„	17.00

**Turku—Naantali—Merimasku—Kustavi—Uusikaupunki
Åbo—Nådendal—Merimasku—Kustavi—Nystad**

Hi. »POHJOLA« Ängf.

Läht.	Lypertöön tiist., torst. ja lauant. — Avg. fr. Lypertö tisd., torsd. och lörd.	Klo.	12.00
Saap.	Uuteenkaupunkiin tiist. — Anl. t. Nystad tisd.		



Juhla - kävely- ja työ-

kenkiä

Boxi- ja rasvanahka saappaita,
käynti- ja voimistelu sannikkaita.

Aamutohveleita, kalosseja y.m. myy
edullisesti

Fest- promenad- & arbets-

skor

Box- & smorläders stövlar.
Promenad- och gymnastik sandaler.

Tofflor- galoscher m. m. köpes
fördelaktigt från

LINDFORS & K:nit Oy.

Turku — Åbo

Aurakatu 12 A. — Auragatan 12 A.

Läht. Uudestakaup. keskiv. - Avg. fr. Nystad onsd.	Klo.	4.30
„ Lypertöstä maan., keskiv. ja perj. - Avg. fr. Lypertö månd., onsd. och fred.	„	6.00

**Turku—Naantali—Merimasku—Taivassalo—Rautila
Åbo—Nådendal—Merimasku—Taivassalo—Rautila**

Hl. »SANDELS» Ångf. 1.6—31.8.

Läht. Turusta Ihanttulaan arkipäivisin - Avg. fr. Åbo till Ihanttula	Klo.	15.00
„ Tiist., torst. ja lauant. vuorot Rautilaan - Tisd., torsd. och lörd. till Rautila.		
„ Ihanttulasta arkipäivisin (ei maanant.) - Avg. fr. Ihanttula vard. (ej månd.)	„	6.00
„ Rautilasta keskiviikk. ja perjantaisin - Avg. fr. Rautila onsd. och fred.	„	5.00
„ ja lauantaisin - och lördagar	„	21.00

(Muutosoikeus pidätetään)
(Rätt till ändring förbehålles).

**Turku—Sattensalmi—Iniö—Brändö
Åbo—Sattesund—Iniö—Brändö**

Hl. »WELLAMO» Ångf. 1.6—31.8.

Läht. Turusta tiist., torst. ja lauant. - Avg. fr. Åbo tisd., torsd. och lörd.	Klo.	13.00
„ Brändöstä sunnuntaisin - Avg. fr. Brändö sönd. ..	„	14.00
„ Brändöstä perjantaisin - Avg. fr. Brändö fred. ..	„	4.00
„ Lapposta keskiviikkoinen - Avg. fr. Lappo onsd. ...	„	4.00

Turku—Rymättylän kirkko—Kurinen.

Åbo—Rymättylä kyrka—Kurinen.

Hl. »HIRVENSALO» Ångf.

Läht. Turusta arkipäivisin - Avg. fr. Åbo vard.	Klo.	16.15
„ Kuristen salmelta arkip. - Avg. fr. Kurinen vard.	„	5.30
„ Rymättylän kirkolta „ - Avg. fr. Rymättylä kyrka vard.	„	7.00

SUOMEN MUNAN VIENTI

TURKU

Yliopistonkatu 16,
puh. 1602, 1603 ja 3238.

HELSINKI

Humalistonkatu 3,
puh. 45 827.

VIIPURI

Torkkelinkatu 11,
puh. 26 01.

Ostaa kautta vuoden rajattomia määriä tuoreita
puhtaita MUNIA keskimäärin päivän korkeimpiin
hintoihin. Tilitys käteinen heti tavarahan saavuttua.

Myy kananrehuja, munakehiä, munalaatikoita.

Liikkeen munien vienti:

vuonna 1930 yli $\frac{2}{3}$ koko maan viennistä eli 4,644,000 kpl.	
„ 1931 „ $\frac{1}{3}$ „ „ „ „ „ 10,000,000 „	
„ 1932 noin 30,000,000 „	
„ 1933 35,000,000 „	
„ 1934 35,000,000 „	

Edullisin myyntipaikka vaikeista menekkimahdollisuuksista huolimatta

Turku—Karuna—Lappdal—Kila - Åbo—Karuna—Lappdal—Kila

Hl. »SALMI» Ångf. 1.6.—31.8.

Läht.	Turusta arkipäiv. - Avg. fr. Åbo vard.	Klo. 15.15
Saap.	Lappdaliin tiist., keskiv., torst. ja lauant. - Anl. till Lappdal tisd., onsd., torsd. och lörd.	
„	Randolaan maanant. ja perjantaisin - Anl. till Randola månd. och fred.	
„	Kiilaan lauantaisin - Anl. till Kila söndagar.	
Läht.	Kiilasta sunnuntaisin - Avg. fr. Kila söndagar ..	„ 16.00
„	Randolasta tiist. ja lauant. - Avg. fr. Randola tisd. och lörd.	„ 4.30
„	Lappdalista sunnuntaisin - Avg. fr. Lappdal sönd. ja keskiv., torst. ja perjant. - o. onsd., torsd. o. fred.	„ 16.30
	Steningistä joka arkip. - Avg. fr. Steninge alla vard.	„ 3.30
		„ 5.30

Turku—Merimasku—Livonsaari - Åbo—Merimasku—Livonsaari

Hl. «MÅSEN» Ångf.

Läht.	Turusta arkipäivisin - Avg. fr. Åbo vard.	Klo. 16.00
Saap.	Kaukolaan maan., tiist., perj. ja lauant. - Anl. t. Kaukola månd., tisd., fred. o. lörd.	
„	Livonsaarelle keskiv. Iskolan kautta ja torstaisin Naantalin kautta - Anl. t. Livonsaari onsd. via Iskola och torsd. via Nädendal.	
Läht.	Livonsaarelta torst. Naantalin kautta - Avg. fr. Livonsaari torsd. via Nädendal	„ 4.30
„	Kaukolasta maan., tiist., keskiv. ja perj. - Avg. fr. Kaukola månd., tisd., onsd. och fred.	„ 4.00
	ja lauantaisin - och lördag.	„ 3.30

MERITOIMI O.Y.

Turku. Puhelin 2 98 Tel. Åbo

MERITOIMI-OSAKEYHTIÖ

Turku. Puhelimet 298, 1751 ja 1850

HÖYRYLAIVAKONTTORI // SPEDITIONILIIKE

LAIVAMEKLAAMO // RAHTAUSTOIMISTO

Myy varastosta HIILTÄ ja KOKSIA

Ylläpitää säännöllistä liikennettä:

Helsinki—Tallinna

Helsinki—Tammisaari—Hanko—Turku—Maarianhamina

Turku—Maarianhamina

ja eri paikkakunnille saaristossa

VUOKRAA LAIVOJA TILAPÄISMATKOILLE



*Käyttäkää Pohjolan
kauneinta Lentoreittiä*

TURKU—TUKHOLMA

90 minuutin lentomatka,

TURKU—HELSINKI

60 minuutin lentomatka

*Begagna Nordens
vackraste Flyglinje*

ÅBO—STOCKHOLM

90 minuters flygtid,

ÅBO—HELSINGFORS

60 minuters flygtid

AERO OY

TURUN KONTTORI . ÅBO KONTOR
Eerikink. 12 Eriksg. . Puh. 39 45 Tel.



*Ostakaa
Osuuskaupan
kulmasta!*



Täydellinen varasto kankaita, vaateustarpeita, kenkiä, käsilaukkuja, matkalaukkuja, uima- ja rantapukuja, kylpykauhtanoita y.m.

Tutustukaa laatuihin ja hintoihin!

TURUN OSUUSKAUPPA r. l.

KESÄN 1935 MERKKITAPAUKSIA

31.5.–8.6.	Perniö	Tykistöleiri	V-S. Suojeluskuntapiiri.
2.6.	Dragsfjärd Ljungheda	Varsin. kokous Juhla	Åbolands Fiskarförbund. Houtskär norra skydds- förening för sjöfågel.
10.6.	Äpplö	,,	Norra Houtskär Ung- domsförening.
11.6.–20.6.	Naantali	Kesäleiri	V-S. Suojeluskuntapiiri.
15.6.–16.6.	Houtskär (Bolafsund)	Ryhmäpurjehdus	Airisto Segelsällskap.
	,,	Kansanpurjehdus- kilpailu	,,
30.6.	Hiittinen	Arpajaiset	Hembygdens Vänners o. Hitis Marthaförening.
3.7.–31.7.	Naantali	Lottien kesäleiri ja voimistelukurss.	V-S. Suojeluskuntapiiri.
7.7.	Houtskär	Turunmaan paikal- linen laulujuhla.	
13.7.–14.7.	Maarianh.	Maaottelu Ahve- nanmaa–Turunmaa	
14.7.	Kökar, Helsö	Arpajaiset ja kan- sanjuhla	Ungdomsfören. Vikin- garna.
14.7.	Korppoo, Norrskata	Arpajaiset	Svenska Folkhälsan.
20.7.	Airisto	Vuosikilpa- purjehdus	Turun Pursiseura
21.7.	Korppoo Gjallarhorn	Arpajaiset	Korppoon Nuorisoseura.
21.7.	Airisto	Vuosikilpapurjeh- dus	Airisto Segelsällskap.
27.7.–28.7.	Pensar	Kilpailu »Fregat- tan» ja »Rodd- pokalen»-nimi- sistä kiertopal- kinnosta, uinti- souto- ja pesä- pallomest.kil- pailut; merkin- anto, kenttäam- muntaa y.m.	Turunmaan Suojelus- kuntapiiri.
28.7.	Naantali	Kilpailu presiden- tin pokaalista	Naantalin Purjehdus- seura.
4.8.	Utö	Arpajaiset, Turs- kanpyynti. Haaksirikkoutu- neitten hengen- pelast. Pienois- kiväriammuntaa. Juhlaohjelma puheineen, kuorolauluineen ja kansantansseineen.	Korpo Marinskyddskår

EVENEMANG SOMMAREN 1935

31.5.-8.6.	Bjärnä	Artilleriläger	V-S. Suojeluskuntapiiri.
2.6.	Dragsfjärd Ljungheda	Ordinarie möte Fest	Åbolands Fiskarförbund. Houtskär norra skydds- förening för sjöfågel.
10.6.	Äpplö	Fest	Norra Houtskär Ung- domsförening.
11.6.-20.6.	Nådendal	Sommarläger	V-S. Suojeluskuntapiiri.
15.6.-16.6.	Houtskär (Bolafsund)	Distans-resp. eskadersegling Allmogekappsegl.	Airisto Segelsällskap.
30.6.	Hitis	Lotteri	Hembygdens "Vänners o. Hitis Marthaförening.
3.7.-31.7.	Nådendal	Lottornas sommar- läger o. gymnas- tikkurser.	V-S. Suojeluskuntapiiri.
7.7.	Houtskär	Åbolands lokala sångfest.	
13.7.-14.7.	Mariehamn	Landskampen Åland-Åboland.	
14.7.	Kökar, Helsö	Lotteri o. folkfest	Ungdomsföreningen Vi- kingarna.
14.7.	Korpo, Norrskata	Lotteri	Svenska Folkhälsan.
20.7.	Erstan	Årskappsegling.	Turun Pursiseura.
21.7.	Korpo, (Gjallarhorn)	Lotteri	Korpo Ungdomsförening.
21.7.	Erstan	Årskappsegling	Airisto Segelsällskap.
27.7.-28.7.	Pensar	Tävlingar om vand- ringsprisen »Fre- gatten» o. »Rodd- pokalen» distr.- mästerskapstäv- l. i simning, rodd o. boboll; signa- lering, fältskjut- ning m.m.	Åbolands Skyddskårs- distrikt.
28.7.	Nådendal	Tävl. om Presiden- tens pokal m.m.	Nådendals Segelsällskap.
4.8.	Utö	Lotteri. Torskfiske med pilk. De- monstration av livräddning av skeppsbrutna. Miniatyrgev.- skytte. Festpro- gram med tal, körsång o. folk- danser.	Korpo Marinskyddskår.

TURUN KAUPUNGIN TEKNILLISET LAITOKSET

Kaasulaitos - Vesijohtolaitos - Sähkölaitos - Raitiotielaitos

Sähköosoite „TEKNIKON“ Puhelin 4261

Valmistavat

lämpöjohtokoksia
kemiall. puhd. amoniakkia
kivihiillitervaa
moottoribensoolia

Tillverka

värmeledningskoks
kemiskt ren ammoniak
stenkolstjära
motorbensol

Suorittavat

kaasu-, vesi- ja sähköjohto-
töitä

Utföra

gas-, vatten- och elektriska
installationer

Antavat

maksutta kustannusarvioita
ja neuvoja alaan kuuluvista
kysymyksistä

Meddela

kostnadsfritt anbud och råd
i till branschen hörande
frågor

Myyvät

kaasun-, veden- ja sähkön-
käyttökojeita ja tarpeita

Sälja

gas-, vatten- och elektriska
förbrukningsapparater och
tillbehör

Näyttely ja myymälä

Yliopistonkatu 24,
puhelin 4138

Utställning o. försäljning

Universitetsgatan 24,
telefon 4138

ÅBO STADS TEKNISKA VERK

Gasverket - Vattenledningsverket - Elektricitetsverket
Spårvägsverket

Telegramadress „TEKNIKON“ Telefon 4261

AB. ENROTH & C:o OY.

Puhelimet 29 530—29 531—29 532—29 533 Telefoner
Pääkonttori Helsingissä. Huvudkontor i Helsingfors

Haarakonttorit:

Turku, Linnankatu 61. Puhelin 97.
Hanko, puh. 130
Kotka, " 8 25
Viipuri, " 11 08

Filialer:

Åbo, Slottsgatan 61. Telefon 97.
Hangö, tel. 130
Kotka, " 8 25
Viborg, " 11 08

Huolintaliike. Vakuustoitimisto.

Speditionsaffär. Assuransagenter.

Sähköosoite E N R O T C O M P Telegramadress

RAUTATIEHOTELLI

Turussa vastapäätä asemaa.

I luok. hotelliravintola. Huoneita 15
markasta alkaen. Suosittu ravintola.
Täydelliset oikeudet.

JÄRNVÄGSHOTELLET

i Åbo, mittemot stationen.

I kl. hotell-restaurant. Rum från 15
mark. Gouterad restaurant.
Fullständiga utskänkningsrättigheter.

Leninkejä, Atlaspukuja, kankaita, Silo- ym. alusvaatteita, liivejä ja lyhyt-
tavaraa myy kilpailuhinnoilla.

Santanen, Aurakatu 5 — Linnankatu 17

Klänningar, Atlasdräkter, tyger, Silo- o. a. underkläder, livstyck och kor-
ta varor säljer till konkurrenspris.

Santanen, Auragatan 5 — Slottsgatan 17

JOS EI sekatarvaliikkeessä, jossa
teette ostoksenne, löydy sitä tavaraa,
mitä haluatte ostakaa meiltä.
Meillä on aina juuri niitä seka-, herku-
- ja siirtomaatavaroita, joita Te
tarvitsette.

OM ICKE kolonialvaruaffären där ni
handlar innehar den vara som ni öns-
skar köp från oss. Vi hava alltid
just de kolonial-, delikatess och frukt-
varor som ni behöva.

INGMAN & HAMMAR

Turku . Linnankatu 17 Slottsgatan . Åbo . Puhelin 540 Telefon

TURUN HERRAIN JA NAISTEN PUKIMOLIIKE

Aurakatu 3 . Puhelin 1031

Alituinen uusi ja muodikas varasto
Naisten ja Herrain vaateustarpeita.
Kohtuulliset hinnat.

ÅBO HERR- & DAM EKIPERING

Auragatan 3 . Tel. 1031

Ständigt nytt modernt lager Dam &
Herr artiklar.
Moderata priser.

LOUNAIS-SUOMEN

SÄHKÖ-OSAKEYHTIÖ

hankkii sähköä omista

Voimalaitoksista ja Imatrasta
kautta Lounais-Suomen

Pukkila laatat

— kestävä, ta-
loudellinen ja
terveydellisin
lattia- ja seinä-
päällyste!



Pukkila plattor

— en hållbar,
ekonomisk och
hygienisk golv-
o. väggbekläd-
nad!

Paras mahdollinen sairaaloissa, kylpyhuoneissa, käymälöissä, porraskäytävissä, keittiöissä, konehuoneissa, pesulaitoksissa, meijereissä, leipomoissa, liha-, ruoka- ja maitokaupoissa, teurastamoissa, panimoissa y. m. Täysin parhaiden ulkolaisten veroisia ja ovat saaneet parhaan tunnustuksen arkkitehteiltä, rakennusmestareilta ja rakennuttajilta.

TURUN KAAKELITEHDAS OSKEYHTIÖ

Turku. Helsinki. Tampere. Viipuri

Idealisk i sjukhus, badrum, toaletter, trappor, kök, maskinrum, tvätterier, mejerier, bagerier, kött-, matvaru- och mjölkbutiker, slakterier, bryggerier m. m.

Fullt jämförbara med de bästa utländska och ha erhållit ett gott erkännande av arkitekter, byggmästare och byggherrar.

ÅBO KAKELFABRIKS AKTIEBOLAG

Åbo. Helsingfors. Tammerfors. Viborg



OSTAKAA

Joutsen Paitoja!

SOLIO

VALOKUVAUS-
TARPEISTO

LINNANK. 6. PUH. 13 06

*Kehittää, jäljentää,
suurentaa!*



FOTO-
MAGASIN

SLOTTSG. 6. TEL. 13 06

*Framkallar, kopie-
rar, förstorar!*

O.Y. VIENTI-EXPORT LTD.

Turku, Kauppiaskatu 9 B.
Puhelimet: 1188 & 3199
Sähköosoite: *Sawmills*

Paikkakunnan sahojen yhteinen vienti- ja laivausliike

TURUN KYLPYLAITOS

YLIOPISTONK. 27. ATRIUM

Avoinna: 10—22

Suosittelaa kaikkia kylpyjä

HOTELLI MAAKUNTA

Turku, Humallstonkatu 7 (Maalalsten talo)

Ensiluokkainen viihtyisä hotelli
Lämmin vesi. Puhelin joka huoneessa
Oma ravintola

Huoneita 15 mk:sta alkaen.



Kauniita

Kukkia

Auran Kukkakauppa

Linnank. 9—11. Puh. 25 69

Edgrens Bokhandel,

Köpmansg. 7 (vid Salutorget). Tel. 110

Stort urval postkort, kartor och resehandböcker!

B.V.

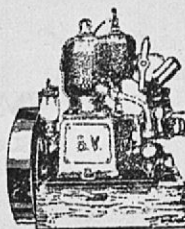
Venemootoreita

3 $\frac{1}{2}$ —50 hv.

*Polttoainetta säästävää
Käyttövarmoja-Kestäviä*

**Oy. Vilénin
Tehtaat**

Turku, Kerttulink. 7. Puh. 516



B.V.

Båtmotorer

3 $\frac{1}{2}$ —50 hkr.

*Bränslebesparande
Driftsäkra - Hållbara*

**Ab. Viléns
Fabriker**

Åbo, Gertrudsg. 7. Tel. 516

Hugo Helander

Turku, Aurakatu 6

*Alusvaate- ja sukka-varasto, maamme
monipuolisimpia.*

Hugo Helander

Åbo, Auragatan 6

*Säljer sagolikt billigt tyger och
tricotvaror.*

Parhaat matkaeväät

saatte myymälästämme

EERIKINKATU 10

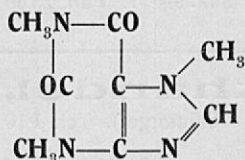
Bästa vägkost

erhåller Ni från vår butik

ERIKSGATAN 10

Lounais-Suomen Osuusteurastamo r. l.

Man, mitä tämä on?



Se on kemistien kaava kofeiinille. Monimutkainen juttu.

Mutta itse aine on herkullisen hel-
posti tajuttavissa, kun maistelette sitä

**MAKU-
kahvissa**

MAAMIESTEN KAUPPA O.Y.

Turun Taidemuseo Konstmuseet i Åbo

Avoinna 11—14

Suljettu maanantaisin

Sisäänpääsy 3:—

Ylimääräisinä aikoina 5:—

Öppet 11—14

Ej måndagar

Entré 3:—

På extra tid 5:—

HELSINGIN OSAKEPANKKI

Konttori Turussa Aurakatu 3

Omat varat Smk 205,000,000:—

Suorittaa kaikenlaisia pankkialaan kuuluvia tehtäviä

HELSINGFORS AKTIEBANK

Kontor i Åbo Auragatan 3

Egna medel Fmk 205,000,000:—

Utför alla slag av banktransaktioner

RAVINTOLA JA TÄYSIHOITOLA — RESTAURANT & PENSIONAT

Marjaniemi

Ruissalo, puhelin 1531 telefon, Runsala

Suositteltee upeasti sisustettuja huoneitaan kohtuushintaan. Harvinaisen luonnonihana paikka. Avoinna koko vuoden. I-luokan keittiö. 10 min. matka autolla Turun rautatieasemalta ja 15 min. käyden Kanavaniemeltä. Solttua 1 p:stä toukokuuta—31 p:ään elokuuta. Huom. Linja-autoja kulkee useasti päivässä lähtien kauppatorilta.

Rekommenderar sina komfortabelt inredda rum till moderata priser. Sällsynt naturskönt läge. Öppet hela året. I-sta klass kök. 10 min. bilfärd från Åbo järnvägsstation och 15 minuters promenad från Kanalbanken. Musik från 1 maj. t.o.m. 31 augusti. Obs! Linjebilar passera flere gånger dagligen, avgående fr. Salutorget.



S. O. K:n omia tuotteita myy-
vät kaikki puolueettomat
osuuskaupat

Centrallagets för Handelslagen
i Finland (S. O. K.) egna till-
verkningar erhållas i alla neu-
trala andelsaffärer

Auran Panimo Oy:n

*olut, pilsneri, virvoitusjuomat ja kalja
ovat hyviksi tunnettuja.*

Tilaukset:
Turku, puh. 13, 1314

UUTUUS:

Auranjaa, puhdas appelsinijuoma

S u o s i t e l l a a n



Aura Bryggeri Ab:s

*öl, pilsner, läskdrycker samt svagdricka
äro välkända.*

Beställningar:
Åbo, telef. 13, 1314

NYHET:

Auranja, en ren apelsindryck,

R e k o m m e n d e r a s

Murtegel

och

Kalksandtegel

tillverkar och säljer

AKTIEBOLAGET SANDFALLS TEGELBRUK

Pargas

TURUN KANSALLINEN KIRJAKAUPPA OY

Linnankatu 16
Puhelin 560 ja 3660

*Kirjoja. Maantie- ja Meri-
karttoja. Matka-oppaita*

Postikortteja ja Näköala-albumeja Turusta

Ostakaa matkalukemiseen **Koulukirjakaupasta**

UUDENMAANKATU 5

Huom.! Halpaa kesälukemista

O.Y. TURUN MUNA

TURKU, SUOMI

Puhelimit: 41 01, 41 02 ja 41 03 . Sähköosoite: Turunmuna
Munien, kananrehujen ja kanalatarvikkeiden erikoisliike
Oma mylly, sekottamo ja luurouhetehdas

A. A. BERGERLIN

TURKU, ÅBO

Puh. } 70 & 2771
Tel. }
Sähköos. }
Telegr. } Bergelin

Vientiliike . Exportfirma

Munia — Ägg
Puolukoita — Lingon
Jäkälää — Islandsossa
Kuminoita y. m. — Kummin m. m.

O.Y. A. E. ERICKSON A.B.

Sähköos.: „Ericksons Turku“, Suomi

LASTAUSLIIKE

- *Toimittaa nopeaan, huolellisesti ja kohtuushinnoilla
laivojen ja rautatievaunujen purkauksia ja kuor-
mauksia samoinkuin muutakin alaan kuuluvaa työtä*

TURUN SUOMALAINEN SÄÄSTÖPANKKI

Perustettu v. 1904

Tallettajain saatavat yli 117,000,000:—

Maksaa korkeimman käyvän koron,

*Konttori avoinna omassa toimitalossa Kauppatorin
varrella joka arkipäivä klo 10-15*

Älkää lähtekö matkalle

ennenkuin olette tarkastanut, onko vakuutuksenne kunnossa, sillä tulipalo voi tuhota omaisuutenne ja tapaturma riistää Teiltä työkykynne. *Vakuuttakaa meillä!*

KESKINÄINEN VAKUUTUSYHTIÖ **SAMPO**

Turku, Aurakatu 1 - Rahastot Smk 80,000,000:—

Tapaturma-, palo-, metsä-, vastuu-, auto-, vesijohtovahinko-, autokuljetus-, lasi-, murtovarkaus- ja sadevakuutuksia.

Sähkö- Radio- Puhelin-
koneita, pattereita, akkumulaat-
toreita, johto- y. m. tarpeita.

Töitä ja korjauksia suoritetaan

O.Y. SÄHKÖ A.B.

TURKU

Humalistonkatu 11. Puh. 425, 2580

Haaraliikkeet: Maariank. 6. Puh. 2473

Iso Hämeenk. 10. Puh. 2060

C. FR. LINDBERG EFT.

ÅBO

Slottsgatan 8

Tel. 252

*Valsorterat lager
av olika varor*

Turun Lamppumakasiini

TURKU



Runsas valikoima lasi- ja
porsliinitavaroita

Suomalaiset

Hopea- ja Kultateokset
ovat halpoja, kauniita ja kestäviä

Meillä on monipuolinen valikoima

Huom.! Oma tehdas

OSUUSLIKE KULTASEPPÄ
r. l.

Helsinki, Mikonkatu 5. Puh. 31582

Turku, Kauppiask. 5. Puh. 33 ja 1707

Maarian

Sähkö-Osakeyhtiö

KONTTORI:

TURKU

Yliopistonkatu 24

Puhelin 750

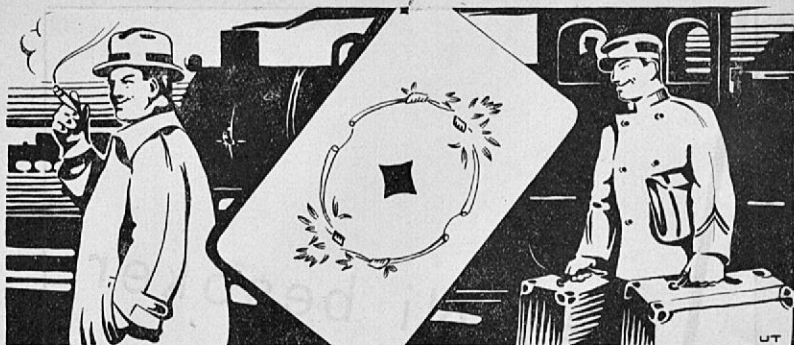
När Ni besöker
ÅBO

läs dagsnytt

i

ÅBO UNDERRÄTTELSE

ÅBOLANDS
SVENSKA
DAGLIGA TIDNING



ÄBO SPELKORT

äro bästa sällskap på resan!

De äro hållbara ty de äro
tillverkade av

ÄBO STENTRYCKERI A.B.

Älkää unohtako Matkailuyh-
distyksen

MAINOSKIOSKIA

POSTITALOSSA

Besök Turistföreningens

REKLAMKIOSK

i

POSTHUSET

Loppuunmyynnistäimme

ostatte mitä käytännöllisimpiä ta-
varoita uskomattoman halvalla

● Från vår slutförsäljning

● köper Ni de mest praktiska saker
● till fabulöst billiga pris

TURUNKANGAS - ÄBOTYG

Linnankatu 6 . Puhelin 3472 . Slottsgatan 6 . Telefon 3472

O.Y. TURUN AUTOHALLI A.B.

TURKU - RAUHANKATU 11

Puhelin: Nimenhuuto „Autohalli“

„Chevrolet“, „Buick“ ja „Bedford“ autoja

Paikkakunnan ajanmukaisin autokorjaamo

Alkuperäisiä varaosia aina varastossa

MATKA-AUTOT O.Y.

TURKU . TOIMISTO: ANINGAISTENTORI 1

Avoimna: arkisin 6,45—21, pyhinä 6,45—18.

Puhelimet: lippuja varten 23 26. Tavaralähetyksiin 40 21.

Matkalippujen myynti

toimistossa Aningaistentori 1. Lipputilaukset puhelimella 23 26.
Tilatut liput lunastettavat 15 minuuttia ennen auton lähtöä.

Matkatavaroita säilytetään

Turkuun tulevia ja Turusta lähteviä tavaroita vastaanotetaan joka päivä. Tavaroita otetaan lähetettäväksi myös jälkivaatimuksella. Tiedustelut puhelimella 40 21.

Autoja retkelyjä varten saa tilata pitemmille ja lyhyemmille matkoille kauttamme.

VOINVIENTI - OSUUSLIIKE

VALIO

R. L.

Maan johtava voi-, juusto- ja maitoliike

TURUN KONTTORI

Ajurink. 1.

Puh. Nimenhuuto *Valio*

Omista jalosteista suosittelemme

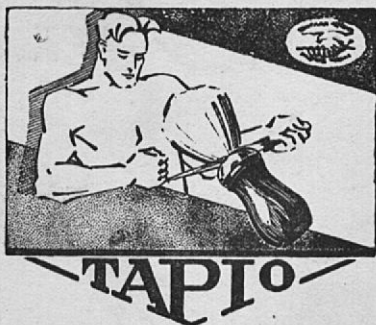
*Edamer-, kerma-, talous- ja
Auran (roquefar) juustoja ja
neliapila-säilökermaa*

Mielyttävän makuista oikeata pullokermaa

HELSINGIN
YLIOPISTON
KIRJASTO



Kun **"Pyrkijän"** ostaa, niin on aina lähtövalmis
Myymäälä: TURKU, Yliopistonkatu 12. Tehdas: Jokikatu 1



*The gentleman
uses only a first class shavingbrush*

The TAPIO-brush satisfies the gentleman

A.B. FÖRENADE BORST- & PENSELFABRIKERNÄ ÅBO
(United Brush-factories of Åbo)