

Turun opas

ÅBO TURISTEN



1937

VARSINAIS-SUOMEN MATKAILUYHDISTYS

EGENTLIGA-FINLANDS TURISTFÖRENING

Työväen Säästöpankki Turussa

Yliopistonkatu 28 (Humalistonkadun kulma)

Puhelin 2825

*Ottaa vastaan talletuksia, antaa lainoja,
myy postilähetysvekseleitä*

Hoitovarat yli 31 milj. mk.

SUOMEN MAATALOUS-OSAKE-PANKKI

TURKU

Kauppatorin kulmassa, vastapäätä
Hamburger Börs'ää

OSTAA JA MYY

ulkomaan valuuttaa

SUORITTA

nopeasti kaikkia pankkitekittäviä

Puhelimet: 30 50 ja 30 63

W. PETTERSSON

KULTASEPÄNLIKE

Perust. 1870

Ensiluokkainen työ!

Kohtuulliset hinnat!

GULDSMEDSAFFÄR

Gründ. 1870

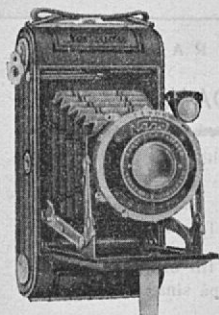
Förstklassigt arbete!

Moderata pris!

Turku. Eerikinkatu 6. Puh. 8 08 Tel. Erikskatan 6. Åbo

SISÄLLYSLUETTELO — INNEHÅLLSFÖRTECKNING.

Hotelleja, ravintoloita ja täysihotiloita — Hotell, restauranter och pensionat	2
Turun turistiauto	3
Åbo turistbuss	7
Erityisiä laitoksia Turussa — Särskilda inrättningar i Åbo	4—5
Turku — Åbo	8—9
Nähtävyyksiä — Sevärdheter	10—15
Turun ympäristö — Åbo omgivningar	16—19
Turun retkeilyasiamies — Åbo exkursionsombudsman ..	20—21
Lentoyhteydet — Flygförbindelserna	22
Turun rautatieyhteydet — Järnvägsförbindelserna på Åbo	22—26
Ulkomaan laivayhteydet — Båtförbindelser med utlandet	26—32



VALOKUVAUS TARVIKKEITA

Kopiointia . Kehitystä

FOTOGRAFISKA ARTIKLAR

Kopiering . Framkallning

OY **FOTO** AB

TURKU . EERIKINKATU 17 ERIKSGATAN . ÅBO

HOTELLEJA JA RAVINTOLOITA TURUSSA — HOTELL OCH RESTAURANTER I ÅBO.

(Yhdistyksen jäseniä — Medlemmar i föreningen).

Hamburger Börs, Kauppiask. 6 Köpmansg.

Hospits Betel, Yliopistonk. 29 Uniyersitetsg.

Seurahuone — Societetshuset, Humalistonk 2 Humlegårdsg.

Ravintola Marjaniemi Reustaurant. Ruissalo - Runsala.

Rautatienhotelli — Järnvägshotellet, Humalistonk. 18 Humlegårdsg.

TÄYSIHOITOLOITA — PENSIONAT.

Yläne, Haukkavuoren Kesäkoti.

Högsåra, Högsåra Pensionat (Mattsson).

Nagu — Nauvo, Martha-Hemmet.

Lindbloms Pensionat, Kyrkbacken.

Ekholmen, Dalsbruk — Taalintehdas, Lugn-näs Pensionat.

Pargas — Parainen, Pensionat Åsbrink (Abrahamsson).

H O S P I T S B E T E L

on edelleenkin se hotelli, jossa voi nukkua
rauhassa ja syödä hyvin, eikä tule kalliiksi.

TURKU, Yliopistonkatu 29

Puhelin: Nimenhuuto

PARTURILIIKE

RAKSALONG

KAMPAAMO KESKUS DAMFRISERING

Omist. Suoma Salminen Inneh.

Turku, Kristiinankatu 5

Puhelin 17 83

Suorittaa kaikkea alaan kuuluvaa eri osastoillaan.

Åbo, Kristinegatan 5

Telefon 17 83

Utför allt till branschen hörande arbete på sina särskilda avd.

KÄYTTÄKÄÄ TURUN TURISTIAUTOA.

Varsinais-Suomen Matkailuyhdistys tarjoaa Teille tilaisuuden Turusta lähtevän aamu- ja päiväpikajunan lähtöhetkien väliajalla, 21 päivästä kesäkuuta alkaen, tutustua Suomen vanhaan pääkaupunkiin monine muistomerkkeineen.

Kiertomatka mukavassa autobussissa alkaa Tukholmanlaivan laiturilta joka aamu laivan saavuttua Tukholmasta noin klo 8.30 ja kestää kolme tuntia. Kiertomatkalippuun sisältyvät kaikki sisäänpääsymaksut.

KIERTOMATKAN OHJELMA:

Turun linna ja Historiallinen museo. (M.m. Erik XIV:n vankihuone sekä Juhana herttuan kellari). (40 min. kiertokäyntiä varten).

Turun tuomiokirkko (perustamiskirje 1229), jossa Kaarina Maununtyttären sarkofagi sekä Torsten Stålhandsken, Åke Tottin ja Evert Hornin leposijat. (20 min. kiertokäyntiä varten).

Turun taidemuseo, nykyaikaisine suomalaisine taidekokoelmineen.

Vartiovuori, josta kaunis näköala kaupungin vanhimpien osien yli.

Luostarinmäki vanhoine käsityöläisasuntoineen ennen Turun paloa v. 1827.

Ruissalon saari ja luonnonpuisto sekä Kustaa Vaasan perustama Ruissalon kuninkaankartano. Autobussi kääntyy takaisin n.s. Yleiseltä käytävältä.

Turun lentokenttä, Suomen ensimmäinen siviililentokenttä.

Autobussi jättää kiertomatkan osaanottajat noin klo 11.30 Hamburger Börs'in edustalle. Kesäpuutarhassa varatussa pöydässä on tilaisuus nauttia lounas. Asiaatuntevana oppaana seuraa fil. yliopp., neiti Marja Alanen.

Kiertomatkalippuja à 5:— Kr. tai 50:— Smk. on saatavana Tukholman matkailutoimistoista sekä nti Alaselta Turun satamassa. Lippuja voidaan myöskin tilata Varsinais-Suomen Matkailuyhdistykseltä, Uudenmaankatu 1, puh. 2600.

ERITYISIÄ LAITOKSIA TURUSSA.

MUSEOT:

Historiallinen Museo Turun linnassa: Joka päivä klo 11—15.
Bagarla joka päivä klo 12—15.

Tuomiokirkkomuseo: Arkipäivisin klo 11—15, sunnuntaisin klo 14.30—16.30.

Taidemuseo: Arkipäivisin (paitsi maanantaisin) klo 11—14, sunnuntaisin klo 12—15.

Biologinen museo: Joka päivä klo 9—18.

”Ett hem”, Iso-Hämeenk. 30: Tiist., torst., lauant. klo 13—15.

Åbo Akademi'n kuvakokoelmat. Iso-Hämeenk. 30: Tiist., torst. ja lauant. klo 13—15.

KIRJASTOT:

Kaupunginkirjasto:

Opinto-osasto: arkipäivisin klo 17—20.

Yleinen osasto: arkipäivisin klo 17—20.

Lukusali: klo 10—20.

Turun Yliopiston kirjasto: arkipäivisin klo 12—15 (suljettu 17/7—31/7).

Åbo Akademi'n kirjasto: arkipäivisin klo 9—21. 15/6—15/8 klo 9—16 ja 18—21, lauant. 9—16.

Maakunta-arkisto: arkipäivisin klo 10—15, lauantaisin klo 10—14.

PANKIT:

Liikepankit klo 10—15, lauantaisin klo 10—14.30. Kesäkuukausina lauantaisin klo 10—13.

Säästöpankit klo 10—15 joka arkipäivä. Kesäkuukausina lauantaisin klo 10—13.

LAIIVAKONTTORIT:

Klo 9—12, 13—17. Lauantaisin 9—12, 13—15. Kesäkuukausina 9—12, 13—16, lauantaisin 9—13.

LIIKKEET:

Klo 1/2,9—18, lauantaisin 1/2,9—17. Kesäkuukausina ovat toiset liikkeet auki 1/2,9—17, lauantaisin 1/2,9—16.

1876



1936

Turun Lamppumakasiini

Turku

Runas valikoima lasi- ja porsiini-tavaroita.

SÄRSKILDA INRÄTTNINGAR I ÅBO.

MUSEER:

Historiska Museet i Åbo slott: Alla dagar kl. 11—15. **Bagarla** alla dagar 12—15.

Kyrkomuseet i Domkyrkan: Vardagar kl. 11—15, söndagar kl. 14.30—16.30.

Konstmuseet: Vardagar (utom måndagar) kl. 11—14, söndagar kl. 12—15.

Biologiska museet: Alla dagar kl. 9—18.

”Ett hem”, St. Tavastg. 30: Tisd., torsd. och lörd. kl. 13—15.

Åbo Akademis bildsamlingar: St. Tavastg. 30: Tisd., torsd. och lörd. kl. 13—15.

BIBLIOTEK:

Stadsbiblioteket:

Studieavdelningen: vardagar kl. 17—20.

Populära avdelningen: vardagar kl. 17—20.

Läsesalen: kl. 10—20.

Turun Yliopistos bibliotek: vardagar kl. 12—15 (stängd 17/7—31/7).

Åbo Akademis bibliotek: vardagar kl. 9—21. 15/6—15/8 kl. 9—16 och 18—21, lörd. 9—16.

Landskapsarkivet: vardagar kl. 10—15, lördagar kl. 10—14.

BANKER:

Affärsbankerna kl. 10—15, lördagar kl. 10—14.30. Under sommarmånaderna lördagar kl. 10—13.

Sparbankerna kl. 10—15 alla vardagar. Under sommarmånaderna lördagar kl. 10—13.

SPEDITIONSKONTOR:

Kl. 9—12, 13—17. Lördagar kl. 9—12, 13—15. Under sommarmånaderna kl. 9—12, 13—16, lördagar kl. 9—13.

AFFÄRER:

Kl. 1/2 9—18, lördagar kl. 1/2 9—17. Under sommarmånaderna öppenhålles en del affärer kl. 1/2 9—17, lördagar kl. 1/2 9—16.

HUGO HELANDER

*Kankaita ja
trikooalusvaatteita
aavistamattoman halvalla.*

*Tyger och
tricotunderkläder
oanat billigt.*

Kulttuurin kehdoossa

toimivien liikkeiden jokaisessa painetussa paperipalassessa, liikevaihdossa tarvittavissa lomakkeissa, mainoslehtiöissä, y. m. tulee esiintyä kultivoitu ja nykyaikainen leima, sillä muussa tapauksessa teette karhunpalveluksen liikkeellenne.

● ● ● Hyvien kirjapainotöiden valmistaja on

KIRJAPAINO POLYTYPOS

TURKU, KAUPPIASKATU 5, II KERROS. PUH. 14



AURAN PANIMO OY:n

hyviksi tunnettuja tuotteita:

OLUTTA, PILSNERIÄ SEKÄ VIRVOITUSJUOMIA SUOSITELLAAN

P u h.
Turku 13, 13 14



AURA BRYGGERI AB:s

välkända tillverkningar:

ÖL, PILSNER SAMT LÄSKDRYCKER REKOMMENDERAS

Telef. Åbo, 13, 13 14

ANVÄND TURISTBUSSEN I ÅBO.

Egentliga Finlands Turistförening erbjuder Eder möjlighet att mellan morgonsnälltågets och dagsnälltågets avgångstider i Åbo från och med den 21 juni lära känna Finlands gamla huvudstad med dess många minnesmärken.

Rundfärden i en bekväm autobuss begynner vid Stockholmsbåtens kajplats varje morgon i anslutning till Stockholmsbåtens ankomst c:a kl. 8.30 och erfordrar tre timmar. Biljetten inkluderar alla inträdesavgifter.

RUNDFÄRDEN BERÖR:

Åbo slott och Historiska museum jämte Erik XIV:s fängelse och hertig Johans källare. (40 min. uppehåll).

Åbo domkyrka (grundlagd 1229) jämte Karin Månsdotters sarkofag samt Torsten Stålhandskes och Evert Horns viloplats. Med kyrkan är ett museum förenat (20 min. uppehåll).

Åbo konstmuseum med samlingar av modern finsk konst.

Vårdberget med dess vackra utsikt över stadens äldre delar.

Klosterbacken med dess gamla hantverkarkvarter från tiden före Åbo brand år 1827.

Runsala ö och naturpark med Runsala av Gustaf Wasa anlagda kungsgård. Bussen vänder vid den s.k. Allmänna promenaden.

Åbo flygfält, Finlands första civila flygfält.

Bussen avlämnar färdtagarna c:a kl. 11.30 invid restaurant Hamburger Börs' sommarträdgård, där lunch vid ett reserverat bord kan intagas.

Såsom sakkunnig guide medföljer fil. stud. fröken Marja Alanen. Rundresbiljetter till 5:— Kr. resp. 50:— Fmk erhållas hos resebyråerna i Stockholm samt hos frk. Alanen i Åbo hamn. Biljetter kunna även reserveras hos Egentliga Finlands Turistförening, Nylandsgatan 1. Tel. 2600.

TURKU

Turku (esikaupunkeineen 83,265 as.) sijaitsee Aura-joen suulla tämän molemmin puolin 60° 27' pohj. lev. ja 22° 16' 6" it. pit. Turku on maan vanhin kaupunki, tradition mukaan perustettu 1150-luvulla, sen jälkeen kun Lounais-Suomi oli joutunut Ruotsin valtaan. Kauppapaikkana seutu kuitenkin on paljon vanhempi. Nykyiselle paikalleen joen suuhun kaupunki lienee siirretty n. v. 1229.

Koko Ruotsin vallan ajan eli 6 vuosisataa Turku oli Suomen pääkaupunkina, ja tämä arvo sillä oli vielä vuoteen 1819. V. 1827 Turussa raivosi tulipalo, joka poltti miltei koko kaupungin tuhaksi. Uudenaikainen kaupunki rakennettiin palon jälkeen Engelin laatiman asema-kaavan mukaan.

1400—1500-luvulla Turussa lyötiin omia rahoja n.s. Turun markkoja. Keskiajalla venäläiset ryöstivät ja polttivat pariin kertaan Turun, ja v. 1509 tanskalaiset ryöstivät kaupunkia. Kaarle herttuan ja Sigismundin puoluelaisten välisten taistelujen aikana vv. 1597—99 Kaarle herttuan joukot valloittivat kaupungin ja Turun linnan. Vuosina 1713—21, 1742 ja 1808 venäläiset pitivät kaupunkia miehittynä. Ruotsin kuninkaista ovat Kustaa Vaasa ja Kustaa II Adolf pitkän ajan oleskelleet kaupungissa. V. 1640 perustettiin Turkuun maan ensimmäinen yliopisto.

Paitsi sitä että Turku oli hallituskaupunki, se oli vanhoina aikoina myöskin maan johtava meri- ja kauppa-kaupunki. Nykyisin Turku on maan lähinnä suurin tuontisatama ja tärkein talvisatama. Tuonnin arvo lähenteli viime vuonna 1 miljardia Smk. ja satamaan poikkesi lähes 6,000 laivaa käsittäen runsaasti 1 milj. nrt. Turun kautta ylläpidetään Suomen päivittäistä yhteyttä ulkomaiden kanssa sekä meritse että lentoititse. Turussa yhtyy kolme rautatietä ja kahdeksan maantietä. Lounais-Suomen saaristoliikenteen keskipiste Turku myöskin on, samoinkuin laajan linja-auto-

ÅBO

Åbo (jämte förstäder 83,265 inv.) är beläget på ömse sidor om Aura å vid dess utflöde i Östersjön. Lat. 60° 27' long. 22° 16' 6". Åbo är landets äldsta stad och anses av traditionen grundad på 1150-talet, sedan Sydvästra Finland införlivats med det svenska väldet. I själva verket är orten såsom handelsplats betydligt äldre. Till sin nuvarande plats vid åmynningen torde staden ha flyttats ca. år 1229.

Under hela den svenska tiden eller i dryga 6 århundraden utgjorde Åbo Finlands huvudstad. Denna värdighet bibehöll staden till år 1819. År 1827 härjades Åbo av en eldsvåda, som lade nästan hela staden i aska. Den moderna staden återuppbyggdes efter branden i enlighet med en av Engel uppgjord stadsplan.

I Åbo slogs ett eget mynt, den s.k. Åbo-marken på 1400- och 1500-talen. Under medeltiden plundrades och brändes staden många gånger av ryssarna. År 1509 plundrade danskarna Åbo. I striderna mellan Sigismunds och hertig Karls anhängare intogo hertig Karls trupper åren 1597—99 både staden och Åbo slott. Åren 1713—21, 1742 och 1808 höllo ryssarna staden besatt. Bland svenska konungar ha Gustaf Wasa och Gustaf II Adolf uppehållit sig längre tider i staden. År 1640 grundades i Åbo landets första universitet.

Vid sidan av sin betydelse såsom residensort var Åbo i äldre tider även landets ledande handels- och sjöstad. För närvarande utgör Åbo landets näst största importhamn och viktigaste vinterhamn. Importvärdet närmade sig senaste år 1 miljard Fmk, medan hamnen anlöptes av inemot 6,000 fartyg om drygt 1 milj. nrt. Via Åbo upprätthållas såväl till sjöss som i luften landets enda dagliga förbindelser med utlandet. I Åbo sammanlöpa trenne järnvägar och åtta landsvägar. Staden är centrum för skärgårdstrafiken inom den sydvästfinska arkipelagen samt för en betydande autobustrafik. Åbo är landets tredje industristad.

liikenteenkin. Turku on maamme kolmas teollisuuskaupunki.

Turussa on arkkipiispanistuin ja Turun ja Porin läänin maaherran asuinpaikka. Kaupungissa on kaksi yliopistoa, kauppakorkeakoulu, kauppaopisto, maanviljelysopisto, merenkulkuopisto, teollisuuskoulu ja joukko oppikouluja, hovioikeus (perust. 1623), kauppakamari, matkailuyhdistys y.m. Kaupungissa on kauniita puistoja, useita sivistyksellisiä muistomerkkejä sekä luonnonkaunis ympäristö. Kauppatorilla on lento- ja matkatoimisto.

NÄHTÄVYYKSIÄ

1. *Turun tuomiokirkon* rakentamisesta nykyiselle paikalleen annettiin paavin bulla v. 1229. Vanhimmassa muodossaan kirkko oli n.s. hallikirkko, jonka venäläiset 1318 hävittivät. 1400-luvulla se rakennettiin mittasuhteiltaan varsin suureksi basilikakirkoksi, ainutlaatuisine holvirakennelminen. Torni on 92 metrin korkuinen, kirkon pituus 98 metriä ja leveys 39 metriä. Kirkossa on tuomiokirkkomuseo. Kuoreista mainittakoon pääkuori, Kankaisten kuori, jossa on Kaarina Maununtyttären marmorinen sarkofagi, Tottien, Stålhandsken, Tavastien y.m. kuorit. Keskiaikaiseen kauneuteensa entisöitynä Suomen kansallispyhäkkö, Turun tuomiokirkko, on pohjoismaiden mielenkiintoisimpia rakennustaiteellisia muistomerkkejä.

2. *Turun Linna*: Vanhin osa peräisin 1200-luvulta, uusi osa Kustaa Vaasan ja Juhana III:n ajoilta. Tu-



Puuttuuko Teillä matkavarusteita?

Onko Teillä jo sadetakki? Ennenkuin jatkatte matkaanne, täydentäkää puutteellisuudet KESTILÄSSÄ.

**YLIOPISTON-
KATU 26
EERIKINK. 12**



**KESTILÄN
Sukimo**

SUOMEN SUURIN

Åbo är residens för Finlands ärkebiskop samt för landshövdingen i Åbo och Björneborgs län. I staden finnas tvenne universitet, handelshögskola, handelsinstitut, högre lantbruksläroverk, navigationsinstitut, industriskola och ett antal lärdomsskolor, hovrätt (grund. 1623), handelskammare, turistförening m.m. Staden har vackra parker, ett stort antal kulturella minnesmärken och en naturskön omgivning. På Salutorget finnes en resebyrå- och flygpaviljong.

SEVÄRDHETER

1. *Åbo Domkyrka*: Förlagd år 1229 till sin nuvarande plats invid Aura å. I sin äldsta form en s.k. hallkyrka som 1318 förstördes av ryssarna, utvidgades den på 1400-talet till en basilikakyrka av betydande dimensioner och med säregna valvkonstruktioner. Tornet är 92 meter högt, kyrkans längd 98 meter och bredd 39 meter. I kyrkan finnes ett domkyrkomuseum. Bland koren framträda Högkoret, Kankas'ka koret med Katarina Månsdotters marmorsarkofag, Tott'ska, Tavast'ska och Stålhandskes kor m.fl. Restaurerad till sin medeltida skönhet framträder Finlands nationalhelgedom, Åbo domkyrka, såsom ett av nordens märkligaste byggnadsverk.

2. *Åbo Slott*: Slottets äldsta delar härstamma från 1200-talet, de nyare från Gustaf Wasas och hertig Johans tider. Slottet föröddes av eldsvåda under Gustaf II Adolfs vistelse där år 1614. Residens för generalguvernören, greve Per Brahe på 1640-talet. Här satt



KUN NAINEN LÄHTEE matkalle

hankkii hän SILO-pukimia!
SILON kerrastot, puserot
ja puvut ovat ihania väreil-
tään ja kuosiltaan sekä su-
loisia pitää. SILO-yöpuku
on erittäin käytännöllinen
matkoilla.

silo
TURKU

lipalo tuhosi linnan 1614 Kustaa II Adolfin siellä asuessa. 1640-luvulla kenraalikuvernöörin, kreivi Pietari Brahen asuntona. Eerik XIV oli linnassa vankina 1570—71. Linnan n.s. uudessa osassa on Turun kaupungin historiallinen museo, joka on Pohjoismaiden parhaita nähtävyyksiä. Museon sisäänkäytävän vieressä Juhana herttuan kellari.



Yleiskuva Turusta — Vy över Åbo

3. *Turun Taidemuseo*: rakennettu prof. G. Nyströmin piirustusten mukaan 1904. Museon ovat kaupungille lahjoittaneet veljekset Ernst ja Magnus Dahlström. Kokoelmat käsittävät etupäässä suomalaista taidetta.

4. *Biologinen museo*: sisältää edustavan kokoelman Suomen eläinkuntaa. Museon on kaupungille lahjoittanut konsuli A. Jacobsson.

5. *Turun puistot*: Samannimisissä puistoissa ovat Pietari Brahen ja H. G. Porthanin muistopatsaat. Brahen puistossa vaskinen kohokuva keskiajan Turusta. Kupittaan puistossa lähde, jossa piispa Henrikin kerrotaan kastaneen pakanallisia suomalaisia v. 1157. Runebergin puistossa Väinö Aaltosen taideveistos „Lilja”.

Erik XIV fången 1570—71. I slottets s.k. nya del är Åbo historiska museum, en av Nordens främsta sevärdheter, inrymt. Invid museets ingång hertig Johans källare.



*Tuomiokirkon torni ja Pietari Brahen
patsas — Domkyrkotornet med
Per Brahes staty*

3. *Åbo Konstmuseum*: Uppfört enligt ritningar av professor G. Nyström 1904. Skänkt till staden av bröderna Ernst och Magnus Dahlström. Samlingarna omfatta främst inhemsk konst.

4. *Biologiska museet*: Skänkt till staden av konsul A. Jacobsson. Museet innehåller en representativ samling av Finlands fauna.

5. *Åbo parker*: I parkerna med samma namn Per Brahes och H. G. Porthans statyer. I Braheparken dessutom kopparrelief av det medeltida Åbo. I Kuppis park den källa, där biskop Henrik enligt traditionen döpte de hedniska finnarna år 1157. I Runebergsparken vid Aura bro Väinö Aaltonens skulpturverk „Liljan”.

Kauniita näköalakohtia ovat korkealla sijaitsevat Vartiovuoren-, Samppalinnan- ja Puolalanpuistot. Vartiovuoren etelärinteen n.s. Luostarimäen peittää idyllinen, vanhojen käsityöläisasuntojen ryhmä. Laajan Urheilupuiston laidassa on iäkäs tuulimylly.



Sisäkuva Tuomiokirkosta — Interiör från Domkyrkan

6. *Erikoisia rakennuksia:* Ent. Akatemiatalo, jossa nykyisin sijaitsevat hovioikeus, lääninhallitus ja tuomiokapituli. Rakennettu vv. 1802—15 C. C. Gjørwellin piirustusten mukaan, Åbo Akademin päärakennus, jonka 1833 rakensi Ch. Bassi, Ruotsalainen klassillinen lyseo, Merenkulkuopisto, Taidemuseo, Kaupunginkirjasto (Fredrik von Rettigin lahjoittama), Turun Sanomien talo, Postitalo, Uusi lääninsairaala, Martin- ja Mikaelinkirkot, Turun Yliopisto y.m.

7. *Teollisuuslaitoksia:* Rettigin tupakkatehdas, Barberin puuvillakutomo, Crichton-Vulcanin laivaveistämö, kuivatelakka, Turun Veneveistämö, Turun Verkat tehdas y.m.

Vacker utsikt från den högt belägna Vårdbergs- eller Observatorieparken samt Samppalinna- och Puolalal-parkerna. Den s.k. Klosterbacken å Vårdbergets syd-sluttning täckes av en samling idylliska gamla hant-verkarbostäder. Invid den vidsträckta Idrottsparken finnes en åldrig väderkvarn.



Kuva Aurakadulta — Vy från Auragatan

6. *Särskilda byggnader*: Gamla Akademihuset, i vilket f.n. äro inrymda hovrätt, länestyrelse och domkapitel, uppfört åren 1802—15 enl. C. C. Gjörwells ritningar, Åbo Akademis huvudbyggnad, som 1833 uppförts av Ch. Bassi, Svenska klassiska lyceum, Navigationsinstitutet, Konstmuseet, Stadsbiblioteket (donerat av Fredrik v. Rettig), Landskapsarkivet, Posthuset, Nya länesjukhuset, Martins- och Mikaelskyrkorna, Turun Sanomats hus, Åbo finska universitet m.fl.

Industriella inrättningar: Rettigs tobaksfabrik, Barkers bomullsväveri, Crichton-Vulcans skeppsvarv, torrdockan, Åbo Båtvarf, Åbo Klädesfabrik m.fl.

TURUN YMPÄRISTÖ

1. *Kaarinan kirkko*: 1½ km. Tuomiokirkosta sijaitseva keskiaikainen kirkko. Kirkolle mennään Hämeen-tullista Kaarinan kirkkotietä pitkin. Kirkkomaalla Mathias Caloniuksen muistopatsas sekä Gadolin-suvun hautakappeli. Kirkon läheisyydessä Halisten koski. Linja-autoyhteys.

2. *Maarian kirkko*: 3 km. Tuomiokirkosta. Keski-aikainen kirkko. Kirkolle mennään Aningaisten tullista Tampereen tietä pitkin. Kirkon läheisyydessä Imatran sähkövoiman muuntaja-asema, joka sijaitsee n.s. Ko-roisten Turun paikalla. Linja-autoyhteys.

3. *Uittamon kansanpuisto*: 3 km. Pitkänsalmen varrella vanhoine pattereineen ja laajoine näköaloineen. Ravintola ja uimapaikka. Linja-autoyhteys.

4. *Ruissalon luonnonpuisto*: 4 km. Kauppatorilta. Sijaitsee Ruissalon saarella, joka on 7 km. pituinen. Hyvä asfalttitie. Marjaniemen ja Yleisen Käytävän ravintolat, kesäteatteri, kansanpuisto, hiekkaranta, lentosatama. Veneyhteys ravintola Pikku Pukkiin samannimisellä saarella Tukholman kulkuväylän varrella. Saarella on myös Airiston purjehduspaviljonki. Ruissalossa on Suomen suurimpia tammimetsikköjä. Ruissalon kuninkaankartanon on Kustaa Vaasa perustanut. Linja-autoyhteys.

5. *Turun lentokenttä*: 6 km. Kauppatorilta Ruissalon tietä pitkin. Lentokentän tie erkanelee vähän ennen Ruissalon siltaa. Lentokenttä on Suomen ensimmäinen siviililentokenttä. Ravintola. Tie jatkuu lentokentän ohi öljysatamaan. Linja-autoyhteys.

6. *Littoisten tehdasyhdyskunta*: 9 km. Luonnonkainis järvi. Hiekkaranta. Tunnettu verkatehdas. Linja-autoyhteys.

7. *Parainen*: 20 km. Tehdasyhteiskunta. Hyvä autotie vie useiden salmien yli. Bläsnäsin hiekkaranta. Matkailijakahvila Koivuhaka. Kalkkikaivoksia. Suomen suurin sementtitehdas. Linja-auto- ja laivayhteydet.

ÅBO OMGIVNINGAR

1. *St. Karins kyrka*: 1½ km. från domkyrkan belägen medeltida kyrka. Kyrkan nås via Tavasttull längs St. Karins kyrkväg. På kyrkogården finnas Mathias Calonius' gravmonument ävensom släkten Gadolins gravkapell. I kyrkans närhet Hallis fors. Autobusförbindelse.

2. *St. Marie kyrka*: 3 km. från domkyrkan belägen medeltida kyrka. Kyrkan kan nås via Aningaistull längs Tammerforsvägen. I kyrkans närhet transformatorstationen för Imatra kraft. Autobusförbindelse.

3. *Uittamo folkpark* vid Långvattnet: 3 km. Gamla batterier. Vacker utsikt. Restaurant och siminrättning. Autobusförbindelse.

4. *Runsala naturpark*: 4 km. från Salutorget. Belägen på Runsala ö som är 7 km. lång. God asfältväg. Marjanieni och Allmänna Promenadens restauranter. Sommarteatrar, folkpark, sandstrand och flyghamn. Båtförbindelse med restauranten Lilla Bocken på den likabemämda ön vid Stockholmsfarleden. På ön befinner sig även Airisto segelpaviljong. På Runsala finnes Finlands största ekbestånd. Runsala kungsgård har grundats av Gustav Wasa. Autobusförbindelse.

5. *Åbo flygfält*: 6 km. från Salutorget. Avtag till flygfältet strax före Runsala bro. Flygfältet är Finlands första civila flygfält. Restaurant. Vägen fortsätter förbi flygfältet till Oljehamnen. Autobusförbindelse.

6. *Littois industrisamhälle*: 9 km. Naturskön insjö. Sandstrand. Känd klädesfabrik. Autobusförbindelse.

7. *Pargas*: 20 km. Industrisamhälle. Naturskön automobilväg, som passerar flere sund. Bläsnäs sandstrand. Turistcafé Björkhagen. Kalkgruvor. Finlands största cementfabriker. Båt- och autobusförbindelse.

8. *Kuusiston rauniot*: 16 km. Kuusiston salmen toisella puolella tie erkanelee vasemmalle Paraisten tiestä. Kustaa Vaasan hävittämän keskiaikaisen piispanlinnan rauniot. Linja-autoyhteys.

9. *Kakskerran kirkko ja järvi*: 16 km. Luonnonkauniilla paikalla sijaitseva saaristokirkko. Kirkkomaalla Bonsdorff-suvun hautakappeli. Näköalavuori. Harjun toisella puolella kirkon lähellä kaunis sisäjärvi. Linja-autoyhteys.

10. *Keskiaikaisia linnoja*: 15 km. Hornien vanha Kanakaisten kartano Maskussa. 28 km. Kuitian (Qvidjan) harmaakivilinna Paraisissa. 40 km. Mannerheim-suvun Louhisaaren kartano Askaisissa. 40 km. Lempisaaren kartano, (Naantalin ja Rymättylän kautta). 57 km. Horn- ja Fleming-sukujen Halikon Joensuun kartano, missä Kustaa III oleskeli. Linja-autoyhteys.

11. *Keskiaikaisia kirkkoja*: 8 km. Raision kirkko. 10 km. Ruskon kirkko. 15 km. Maskun, Liedon ja Piikkiön kirkot. 22 km. Nousiaisten kirkko, missä on piispa Henrikin sarkofagi. 28 km. Paimion kirkko. Läheisyydessä Varsinais-Suomen Tuberkuloosiparantola. 35 km. Sauvon kirkko. 33 km. Mynämäen kirkko. 40 km. Rymättylän mielenkiintoinen saaristokirkko. Linja-autoja laivayhteys.

12. *Nauvo*: 2 tunnin höyrylaivamatka. Luonnonkaunis saaristo useine kesätäysihoitoloineen. Nauvon Sandössä Varsinais-Suomen Matkailuyhdistyksen hallussa hiekkaranta ja urheilumaja.

13. *Naantalin kylpykaupunki*: 18 km. Suomen tunnetuimpia kylpypaikkoja historiallisine muistoinen, hiekkarantoinen, näköaloinen ja ravintoloinen. Turku-

Naantalin Kaivohuone

(Joht. David Löfgren)

SOITTOA JA TANSSIA JOKA PÄIVÄ

Paikkakunnan parhain ravintola täysin anniskeluoikeuksin.

Brunnshuset i Nådendal

(Dir. David Löfgren)

MUSIK OCH DANS ALLA DAGAR

*Ortens förnämsta restaurang med fullständiga
utskänkningsrättigheter.*

8. *Kustö ruiner*: 16 km. Avtag från Pargas vägen till vänster på andra sidan Kustö sund. Ruiner efter den av Gustav Wasa förstörda medeltida biskopsborgen. Autobusförbindelse.

9. *Kakskerta kyrka och sjö*: 16 km. Naturskönt belägen skärgårdskyrka. På kyrkogården släkten Bonsdorffs gravkapell. Utsiktsberg. På andra sidan åsen vacker insjö. Autobusförbindelse.



Aurajoki — Aura å.

10. *Medeltida slott*: 15 km. Hornarnas gamla Kankas i Masku; 28 km. Qvidja gråstensborg i Pargas; 40 km. släkten Mannerheims stamgods Villnäs i Askais; 40 km. Lemsjöholm (via Nådendal och Rimito); 57 km. Hornarnas och Flemingarnas Åminne i Halikko, där Gustaf III vistades. Autobusförbindelse.

11. *Medeltida kyrkor*: 8 km. Reso kyrka; 10 km. Rusko kyrka; 15 km. Masku, Lundo och Piikkis kyrkor; 22 km. Nousis kyrka: biskop Henriks sarkofag; 28 km. Pemar kyrka: i närheten Egentliga-Finlands Tuberkulossanatorium; 35 km. Sagu kyrka; 33 km. Virmo kyrka; 40 km. Rimito intressanta skärgårdskyrka. Autobusförbindelse.

12. *Nagu*: 2 timmars ångbåtsfärd. Natursköna öar med flere sommarpensionat. På Nagu-Sandö förfogar Egentliga-Finlands Turistförening över en vacker sandstrand samt en sportstuga.

laisten suosituin kesänviettopaikka. Juna-, laiva- ja linja-autoyhteydet.

14. *Salon kauppa*: 56 km. Luonnonkaunis ympäristö. Suomen ainoa raakasokeritehdas. Vuohensaaren luonnonpuisto. Juna- ja linja-autoyhteys.

15. *Uusikaupunki*: 90 km. Täällä solmittiin tunnettu Uudenkaupungin rauha Ruotsin ja Venäjän välillä v. 1721. Vanhaan kirkkoon on järjestetty mielenkiintoinen kulttuurihistoriallinen museo. Luonnonkaunis saaristo. Juna- ja linja-autoyhteys.

TURUN RETKEILYASIAMIES.

Opetusministeriön retkeilylautakunnan asiamiehenä Turussa toimii fil. maisteri *Eero Melakoski*, osoite Puolalankatu 9 A, puh. 28 46, kesäasunto Luonnonmaalla, puh. 12. Hän huolehtii tarvittaessa Turkuun saapuvien retkikuntien vastaanotosta, majoittamisesta, ohjelmas- ta, opastuksesta y.m. — Retkikuntien, jotka haluavat käyttää retkeilyasiamiehen apua, tulee hyvissä ajoin ennen saapumistaan asettua yhteyteen hänen kanssaan. Koulumatkailutoimiston paikallisena edustajana retkeilyasiamies antaa tietoja mainitun toimiston alaan kuuluvista asioista, kuten opintoretkeilytoiminnan järjestämisestä, koti- ja ulkomaisista seuramatkoista y.m.

Laatuvehnä

LUO MAINETTA PERHEENEMÄNNILLE!

Komeat leivonnaiset, joiden maku vetää vertoja ihailulle ulkomuodolle, vastaavat leipojan menestyksestä.

Samoin Leijona ja Louhi

ovat vaativan leipojan taloudellisimmat jauhot.

TURUN VEHNÄMYLLY OY • TURKU

13. *Badorten Nådendal*: 18 km. En av Finlands mest kända badorter. Historiska minnesmärken, naturskön omgivning, sandstränder och restauranter. Åbo främsta utflyktsort om sommaren. Båt-, tåg- och autobusförbindelser.

14. *Salo köping*: 56 km. Naturskön omgivning. Finlands enda råsockerfabrik. Vuohensaari naturpark. Tåg- och autobusförbindelse.

15. *Nystad*: 90 km. Här slöts den kända freden i Nystad mellan Sverige och Ryssland år 1721. I den gamla kyrkan är ett intressant kulturhistoriskt museum inrett. Naturskön skärgård. Tåg- och autobusförbindelse.

ÅBO EXKURSIONSOMBUDSMAN.

Såsom Undervisningsministeriets exkursionsnämnds ombud i Åbo fungerar fil. mag. *Eero Melakoski*, adress Puolalagatan 9 A, tel. 28 46, sommarbostad Luonnonmaa, tel. 12. Han mottager vid behov till Åbo anlädande exkursioner, anskaffar logi, ordnar program, guide m.m. Exkursioner, som önska exkursionsombudsmannens hjälp, böra i god tid före ankomsten sätta sig i förbindelse med honom. — Såsom Skolreseyråns lokalrepresentant ger exkursionsombudsmannen även upplysningar om nämnda byrås verksamhet såsom studie-exkursionsarrangemang, inhemska och utländska sällskapsresor m.m.

PARHAAT lihat, leikkeleet ja makkaratuotteet saatte meidän myymälöistämme Turussa ja maaseudulla.

DE BÄSTA kött-, charkuteri- och korvprodukter erhåller Ni i våra försäljningar i ÅBO och landsorten.

LOUNAI-SUOMEN OSUUSTEURASTAMO r.l.

SYDVÄSTRA-FINLANDS ANDELSSLAKTERI m.b.t.

LENTOYHTEYDET — FLYGFÖRBINDELSERNA.

Tukholma—Turku—Helsinki (Viipuri—Tampere)—Tallinn.
Stockholm—Åbo—Helsingfors (Viborg—Tammerfors)—Tallinn.

231	581				581	231
9.30	16.45	↑	läht. Tukholma	saap. ↑	9.15	18.30
			avg. Stockholm	ank.		
			Bromma			
11.45	19.15		saap. Turku	läht.	8.45	18.15
			ank. Åbo	avg.		
12.00	19.30		läht. Turku	saap.	8.30	18.00
			avg. Åbo	ank.		
12.45	20.20		saap. Helsinki	läht.	7.40	17.15
			ank. Helsingfors	avg.		
13.15			läht. Helsinki	saap.		14.45
			avg. Helsingfors	ank.		
13.45			saap. Tallinn	läht.		14.15
		↓	ank. Tallinn	avg. ↓		

TURUN RAUTATIEYHTEYDET — JÄRNVÄGS-
FÖRBINDELSERNA PÅ ÅBO.

Kaukojunat Turusta — Fjärrtåg från Åbo.

Läht. Turusta	— Avg. Åbo.	till		Saap. — Ank.
Klo 8.10	Helsinkiin	till	Helsingfors	13.06
„ 9.12	Helsinkiin *	„	Helsingfors *	12.25
„ 10.07	Tampereelle	„	Tammerfors	14.16
	Hämeenlinnaan	„	Tavastehus	14.56
	Jyväskylään	„	Jyväskylä	21.00
	Vaasaan	„	Vasa	23.44
	Ouluun	„	Uleåborg	6.30
	Rovaniemelle	„	Rovaniemi	12.17
„ 12.30	Tampereelle	„	Tammerfors	16.24
	Hämeenlinnaan	„	Tavastehus	16.10
	Viipuriin	„	Viborg	22.36
„ 14.20	Helsinkiin	„	Helsingfors	18.00
„ 16.34	Tampereelle	„	Tammerfors	20.57
	Hämeenlinnaan	„	Tavastehus	20.33
	Viipuriin ¹	„	Viborg ¹	7.08
	„	„	„	6.33
„ 17.24	Helsinkiin	„	Helsingfors	22.34
„ 18.40	Tampereelle	„	Tammerfors	23.34
	Vaasaan ¹	„	Vasa ¹	7.51
	Ouluun	„	Uleåborg	15.45
	„ ¹	„	„ ¹	11.37

* Laivan myöhästyessä voidaan juna lähettää klo 10.30 tahi klo 11.32 ja ylim. klo 21.14 ja 3.15. — Om båten försenas kan tåget avgå kl. 10.30 eller kl. 11.32 och extra tåg exp. kl. 21.14 och 3.15.

¹ Makuuvaunu — Sovvagn.

Kaukojunat Turkuun — Fjärrtåg till Åbo.

Saap. Turkuun — Ank. Åbo.		Läht. — Avg.		
Klo	9.09	Oulusta	fr. Uleåborg	13.18
		" ¹	" ¹	16.15
		Rovaniemeltä	" Rovaniemi	5.16
		Vaasasta	" Vasa	20.00
		Tampereelta	" Tammerfors	5.30
"	11.58	Viipurista	" Viborg	23.20
		" ¹	" ¹	23.50
		Vaasasta ¹	" Vasa ¹	20.00
		Tampereelta	" Tammerfors	7.40
		Hämeenlinnasta	" Tavastehus	7.51
"	13.30	Helsingistä	" Helsingfors	9.00
"	18.35	"	"	15.00
"	18.22	Rovaniemeltä	" Rovaniemi	16.53
		Oulusta	" Uleåborg	23.15
		Vaasasta	" Vasa	5.45
		Tampereelta	" Tammerfors	14.48
		Hämeenlinnasta	" Tavastehus	13.07
"	22.56	Helsingistä	" Helsingfors	18.12
"	23.07	Tampereelta	" Tammerfors	18.24
		Hämeenlinnasta	" Tavastehus	18.41
		Viipurista	" Viborg	13.35
"	0.10	Helsingistä	" Helsingfors	20.30

Paikallisjunat — Lokaltåg.

Turku—Naantali. Åbo—Nådendal.

1/6—31/8.

Läht. Turusta — Avg. Åbo.		Saap. — Ank.	
Klo	5.15	arkip. Naantaliin till Nådendal	vard. 5.42
"	6.24	"	" 6.52
"	8.15	"	" 8.39
"	8.40	sunnunt. ja pyhäp.	sönd. och helgdag. 9.05
"	9.14	sunnunt. ja pyhäp.	" 6/6—29/8 " sönd. och helgdag. 9.31
"	9.55	"	" 10.23
"	10.38	sunnunt. ja pyhäp.	" 6/6—29/8 " sönd. och helgdag. 10.55
"	11.17	"	" 11.42
"	12.26	sunnunt. ja pyhäp.	" 6/6—29/8 " sönd. och helgdag. 12.43
"	12.35	"	" 13.03
"	13.05	sunnunt. ja pyhäp.	" 6/6—29/8 " sönd. och helgdag. 13.22
"	13.54	sunnunt. ja pyhäp.	" 6/6—29/8 " sönd. och helgdag. 14.11
"	14.16	"	" 14.42
"	14.56	sunnunt. ja pyhäp.	" 6/6—29/8 " sönd. och helgdag. 15.13
"	15.30	"	" 15.58

Naantaliin till Nådendal

Klo	16.08	sunnunt. ja pyhäp.	„	6/6—29/8	„	sönd. och helgdag.	16.25
„	16.30		„		„		17.00
„	17.21		„		„		17.47
„	18.10		„		„		18.36
„	18.46		„		„		19.12
„	19.30	sunnunt. ja pyhäp.	„	6/6—29/8	„	sönd. och helgdag.	19.47
„	20.00		„		„		20.27
„	20.45	sunnunt. ja pyhäp.	„	6/6—29/8	„	sönd. och helgdag.	21.02
„	21.30		„		„		21.56
„	22.32	sunnunt. ja pyhäp.	„	6/6—29/8	„	sönd. och helgdag.	22.50
„	23.45	lauant. ja sunnunt.	„		„	lörd. och sönd.	0.11
„	1.00	maanant.	„	7/6—30/8 & 24/6	„	månd.	1.17

Naantali—Turku. Nådendal—Åbo.

Läht. Klo	Naantalista	Avg. Turkuun	Nådendal till Åbo	Saap. — vard.	Ank. 6.20
„	5.52	arkip.	„	„	7.41
„	7.09	„	„	„	8.40
„	8.09	„	„	„	9.37
„	9.10	„	„	„	10.19
„	10.02	sunnunt. ja pyhäp.	„	6/6—29/8	sönd. och helgdag.
„	10.34		„		11.01
„	11.22	sunnunt. ja pyhäp.	„	6/6—29/8	sönd. och helgdag.
„	11.55		„		12.21
„	13.05	sunnunt. ja pyhäp.	„	6/6—29/8	sönd. och helgdag.
„	13.27		„		13.54
„	13.54	sunnunt. ja pyhäp.	„	6/6—29/8	sönd. och helgdag.
„	14.22	sunnunt. ja pyhäp.	„	6/6—29/8	sönd. och helgdag.
„	14.52		„		15.18
„	15.37	sunnunt. ja pyhäp.	„	6/6—29/8	sönd. och helgdag.
„	16.04		„		16.26
„	17.00	sunnunt. ja pyhäp.	„	6/6—29/8	sönd. och helgdag.
„	17.21		„		17.48
„	18.10		„		18.36
„	18.48		„		19.21
„	19.26		„		19.48
„	20.06	sunnunt. ja pyhäp.	„	6/6—29/8	sönd. och helgdag.
„	20.41		„		21.07
„	21.36	sunnunt. ja pyhäp.	„	6/6—29/8	sönd. och helgdag.

Klo 22.04		Turkuun	till Åbo	22.30
„ 23.00	sunnunt. ja pyhäp.	„ 6/6—29/8	„ sönd. och helgdag.	23.17
„ 0.21	sunnunt. ja maanant.	„ 6/6—29/8	„ sönd. och månd.	0.47
„ 1.27	maanant.	„ 6/6—29/8 & 24/6	„ månd.	1.44

Muulle paikkakunnille. Till övriga orter.

Läht. Klo	Turusta — Avg. Åbo		Saap. — Ank.
5.55	Uuteenkaup. arkip.	till Nystad	vard. 7.38
„ 7.06	Piikkiöön	„ Piikkiö 7.38
„ 8.10	„	„ „ 8.33
	Paimioon	„ Paimio 8.47
	Saloon	„ Salo 9.20
„ 8.15	Uuteenkaup. sunn.	„ Nystad	sönd. 9.58
Klo 10.06	Piikkiöön ² sunn.	till Piikkiö ²	sönd. 10.35
„ 12.00	Uuteenkaupunkiin	„ Nystad 13.42
„ 12.05	Piikkiöön	„ Piikkiö 12.35
„	Paimioon	„ Paimio 12.54
„ 14.20	„	„ „ 14.50
„	Saloon	„ Salo 15.18
„ 15.18	Piikkiöön	„ Piikkiö 15.53
„	Paimioon	„ Paimio 16.10
„ 16.14	Piikkiöön	„ Piikkiö 16.41
„	Paimioon	„ Paimio 16.58
„	Saloon	„ Salo 17.38
„ 16.44	Uuteenkaupunkiin	„ Nystad 18.27
„ 17.24	Piikkiöön	„ Piikkiö 17.50
„	Paimioon	„ Paimio 18.06
„	Saloon	„ Salo 18.43
„ 19.00	Uuteenkaupunkiin	„ Nystad 20.37
„ 19.50	Piikkiöön	„ Piikkiö 20.17
„	Paimioon	„ Paimio 20.33
„	Saloon	„ Salo 21.09
„ 23.42	Piikkiöön	„ Piikkiö 0.11
„	Paimioon	„ Paimio 0.28
„ 23.35	Uuteenkaup. sunn.	„ Nystad	sönd. 1.10

Oy. A. E. ERICKSON Ab.

Sähköos.: "Ericksons Turku", Suomi.

LASTAUSLIIKE

Toimittaa nopeaan, huolellisesti ja kohtuushinnoilla laivojen ja rautatievaunujen purkauksia ja kuormauksia samoinkuin muutakin alaan kuuluvaa työtä.

Oy. A. E. ERICKSON Ab.

Telegramadr.: "Ericksons Abo", Finland.

TRANSPORTAFFÄR

Ombesörjer snabbt, omsorgsfullt och till moderata pris lossning och lastning av fartyg och järnvägsvagnar, ävensom annat till branschen hörande arbete.

Muilla paikkakunnilta. Från övriga orter.

Saap.	Turkuun — Ank.	Åbo	Läht. —	Avg.
Klo 7.41	Udestakaupungista	från Nystad	5.45
” 7.44	Paimiosta	” Paimio	6.48
”	Piikkiöstä	” Piikkiö	7.10
” 9.38	Salosta	” Salo	8.06
”	Paimiosta	” Paimio	8.49
”	Piikkiöstä	” Piikkiö	9.07
” 9.52	Udestakaupungista	” Nystad	8.10
” 11.15	Piikkiöstä ² sunn.	” Piikkiö ² sönd.	10.48
” 13.30	Salosta	” Salo	12.27
”	Paimiosta	” Paimio	13.02
” 13.39	Udestakaupungista	” Nystad	11.53
” 14.01	Paimiosta	” Paimio	13.12
”	Piikkiöstä	” Piikkiö	13.32
” 17.01	Udestakaupungista	” Nystad	15.15
” 17.11	Paimiosta	” Paimio	16.22
”	Piikkiöstä	” Piikkiö	16.42
” 18.35	Salosta	” Salo	17.40
” 19.25	”	”	18.05
”	Paimiosta	” Paimio	18.42
”	Piikkiöstä	” Piikkiö	19.00
” 22.50	Udestakaup. sunn.	” Nystad sönd.	21.08
” 22.56	Salosta	” Salo	21.42
”	Paimiosta	” Paimio	22.19
”	Piikkiöstä	” Piikkiö	22.32
” 0.10	Salosta	” Salo	23.15

2) 6/6—29/8.

ULKOMAAN LAIVAYHTEYDET — BÄTFÖR-
BINDELSER MED UTLANDET.

Turku—Tukholma. Åbo—Stockholm.

Maarianhaminan kautta — via Mariehamn.

Hl. „WELLAMO”, „BORE I”, „BRYNHILD” Ängf.

joka päivä alla dagar	19.15	läht. avg.	TURKU - ABO (Kanavaniemi Kanalbanken)	saap. ank.	n. 8.00 ca.	seur. päivänä följande dag
seuraav. päivänä följande dag	8.00	saap. ank.	TUKHOLMA STOCKHOLM (Skeppsbron)	läht. avg.	17.00	joka päivä alla dagar

Maarianhaminaan poiketaan tiistaisin, torstaisin ja lauantaisin. Matkustajat Turusta Maarianhaminaan ja takaisin voivat käyttää vain „Wellamo” ja „Bore I” laivoja. — Mariehamn anlöpes tisdagar, torsdagar och lördagar. Passagerare från Åbo till Mariehamn och vice versa kunna begagna sig endast av ängf. „Wellamo” och „Bore I”.

Junayhteys — Tågförbindelse:

9.00; 15.00	↑	HELSINKI — HELSINGFORS	↑	12.25; 18.00; 22.34
13.30; 18.35	↓	TURKU — ABO	↓	9.12; 14.20; 17.24

Suomen Höyrylaiva Osakeyhtiö - Finska Ångfartygs Aktiebolaget.
Höyrylaiva-Osakeyhtiö Bore — Ångfartygs-Aktiebolaget Bore.

Stockholms Rederiaktiebolag Svea.

Lippuja myyvät Turussa: — Biljetter sälja i Åbo:

O.Y. Wikeström & Krogius A.B. Puh. 2 83 Tel.

Boren Toimisto — Bores Expedition. Puh. 22 44 Tel.

Turku—Maarianhamina—Tukholma. Åbo—Mariehamn—
Stockholm.

Höyryl. "PER BRAHE" Ångf.

Läht. Turusta tiistain, torstain ja lauantain vaistaisena yönä klo 0.30. Laivan lasketaan lähtevän *Maarianhaminasta* samoina päivinä klo 7.30 sekä saapuvan Tukholmaan klo 12.30.

Avg. Åbo natten mot tisdagar, torsdagar och lördagar kl. 0.30. Beräknas avgå från *Mariehamn* samma dagar kl. 7.30, beräknas ankomma till Stockholm kl. 12.30.

Läht. Tukholmasta maanantaisin, keskiviikkoisin ja perjantaisin klo 8.15 (aamulla). Laivan lasketaan poikkeavan *Maarianhaminaan* samoina päivinä klo 15 sekä saapuvan Turkuun noin klo 22.

Avg. Stockholm måndagar, onsdagar och fredagar kl. 8.15 (på morg.). Beräknas anlöpa *Mariehamn* samma dagar kl. 15, ank. Åbo omkr. kl. 22.00.

Viikonloppumatka Tukholmasta Maarianhaminaan lauantaisin klo 15. Paluu Maarianhaminasta Tukholmaan sunnuntaisin klo 13. (Huom. Nämä vuorot alkavat kesäkuun 19 päivänä Tukholmasta). Laivan lähtöpaikka on Turussa Kanavaniemi ja Tukholmassa Skeppsbron.

Weekendresa från Stockholm till Mariehamn varje lördag kl. 15. Retur till Stockholm från Mariehamn varje söndag kl. 13. (Obs. Dessa turer vidtaga den 19 juni från Stockholm). Båtens tilläggsplats i Åbo: Ättkanten, i Stockholm: Skeppsbron.

Höyrylaivaosakeyhtiö Mariehamn Ångfartygsaktiebolag.
Turku — Åbo.

Asiamiehet — Agenter:

Ab. Lindblom & Petersen Oy. Puh. 31 79, 37 68 Tel. Turku - Åbo.

Ab. Victor Ek Oy. Puh. 26 764 Tel. Helsinki - Helsingfors.

Kapt. Arthur Andersson. Puh. 110 Tel. Maarianhamina — Mariehamn.

Norrman & Nilsson Ab. Puh. Vaihto 233890 Tel. Växel.

Tukholma — Stockholm.

Turku—Kööpenhamina—Hull. — Åbo—Köpenhamn—Hull.

Hl. „ARCTURUS” Ångf.

joka toin. keskv. varann. onsdag	19.30 läht. avg.	TURKU - ABO *) (Kanavaniemi — Attkanten)	saap. ank.	8.00 seur. maanant. följ. måndag
seur. perjant. följande fredag	8.00 saap. ank.	KÖÖPENHAMINA KÖPENHAMN (Frihavn)	läht. avg.	16.00 joka toin. lauant. varann. lördag
joka toin. perj. varann. fredag	10.30 läht. avg.	KÖÖPENHAMINA KÖPENHAMN (Frihavn)	saap. ank.	i.p. seur. perjant. e.m. följ. fredag
seuraava sunnunt. a.p. följande söndag i.m.	saap. ank.	HULL	läht. avg.	nousuv. aik. joka toin. keskv. varannan onsdag vid aftonhögvattnet
		(Alexandra Dock N:o 23)		

*) Juna Helsingistä klo 15.00. — I kombination med tåg från Helsingfors kl. 15.00.

Turusta — Från Åbo: 9/6, 23/6, 7/7, 21/7, 4/8, 18/8, 1/9, 15/9, 29/9 j.n.e. — o.s.v.

Hullista — Från Hull: 16/6, 30/6, 14/7, 28/7, 11/8, 25/8, 8/9, 22/9 j.n.e. — o.s.v.

Suomen Höyrylaiva Osakeyhtiö - Finska Ångfartygs Aktiebolaget.
Helsinki. Puh. 20 901 Tel. Helsingfors.

O.Y. Wikeström & Krogius A.B.

Turku. Puh. 2 83 Tel. Åbo.

Turku—Lyypekki. Åbo—Lübeck.

Höyryl. „BORE V” Ångf.

Turusta — från Åbo:

joka toinen lauantai — varannan lördag kl. 19.30 12/6,
26/6, 10/7 j.n.e. — o.s.v.

Lyypekistä — från Lübeck:

joka toinen lauantai — varannan lördag kl. 16.00 5/6, 19/6
j.n.e. — o.s.v.

Höyrylaiva O.Y. Bore — Ångfartygs A.B. Bore.

Turku — Åbo. Linnank. 36 Slottsg. Puh. 22 44 Tel.

Turku—Stettin. Åbo—Stettin.

”NÜRNBERG” ja ”BRANDENBURG” tai sijaislaivat — eller annan båt.

Turusta — Från Åbo: 29/5, 5/6, 12/6 j.n.e. — o.s.v.; siis vuoro-
tellen joka lauantai täältä — således turvis varje lördag
häriifrån.

Stettinistä lähtevät laivat seuraavalla viikolla. — Från Stettin
avgå båtarna följande vecka.

O.Y. Schröder & C:o A.B. Turku — Åbo.

Eerikinkatu 12 Eriksgatan. Puh. 7 45 Tel.

RANNIKKO- JA SAARISTOYHTEYDET — KUST- OCH SKÄRGÅRDSFÖRBINDELSER.

Turku—Maarianhamina. Åbo—Mariehamn.

Höyryl. ÅLAND I, ÅLAND II, ÅLANDS EXPRESS Ångf.

Läht. Turusta — Avgår från Åbo:

joka päivä — alla dagar kl. 19.00 (ei sunnuntaisin, ej söndagar). Bartsgårdaan poiketaan tiistaisin ja torstaisin. Joka toinen perjantaivuoro tehdään Marsundiin asti. — Bartsgårda anlöpes tisdagar och torsdagar. Varannan fredagstur utsträckes till Marsund.

Läht. Maarianhaminasta — Avg. fr. Mariehamn:

joka päivä — alla dagar kl. 17.30 (ei lauantaisin — ej lördagar).

Lähtöpaikka Turussa ylisen höyrylautan luona — Avgångsplats i Åbo vid övre ångfärjan.

Turku—Helsinki Högsåran, Taalintehtaan ja Hangon kautta.

Åbo—Helsingfors via Högsåra, Dalsbruk och Hangö.

joka torstai — alla torsdagar kl. 18.00. Paluu Helsingistä joka tiistai klo 15 — återvänder från Helsingfors alla tisdagar kl. 15.

Lähemmin — Närmare

Ångbåts A.B. Åland. Turku. Puh. 2004 Tel. Åbo.

Turku—Degerby—Maarianhamina.

Åbo—Degerby—Mariehamn.

Läht. Turusta — Avg. från Åbo:

s/s AHKERA maanantaisin — måndagar Klo 19.05

s/s DELET keskiviikk. — onsdagar ” 19.05

s/s DELET lauantaisin — lördagar ” 19.05

Läht. Maarianhaminasta — Avg. från Mariehamn:

s/s DELET sunnuntaisin — söndagar Klo 16.30

s/s AHKERA tiistaisin — tisdagar ” 19.30

s/s DELET torstaisin — torsdagar ” 16.30

JOS EI sekatavaraliikkeessä, jossa teette ostoksenne, löydy sitä tavaraa, mitä haluatte ostakaa meiltä. Meillä on aina juuri niitä seka-, herkku- ja siirtomaatavaroita, joita Te tarvitsette.

OM ICKE kolonialvaruaffären där Ni handlar innehar den vara som Ni önskar köp från oss. Vi hava alltid just de kolonial-, delikatess- och fruktvaror som Ni behöva.

INGMAN & HAMMAR

Turku, Linnankatu 17 Slottsgatan, Åbo. Puhelin 5 40 Telefon

Turku—Taalintehtas—Hanko—Helsinki.
Åbo—Dalsbruk—Hangö—Helsingfors.

Höyryl. AHKERA Ängf.

Turku—Helsinki. Åbo—Helsingfors.

Läht. Turusta keskiviikkoisin — Avg. fr. Åbo onsdagar	Klo 15.30
„ Taalintehtaalta torstaisin — Avg. fr. Dalsbruk torsdagar	„ 9.00
„ Hangosta torstaisin — Avg. fr. Hangö torsdagar	„ 13.00
Saap. Helsinkiin torst. — Anl. till Helsingfors torsd.	„ 23.00

Helsinki—Turku. Helsingfors—Åbo.

Läht. Helsingistä lauantaisin — Avg. fr. Helsingfors lördagar	Klo 14.15
„ Hangosta sunnuntaisin — Avg. fr. Hangö sön- dagar	„ 6.30
„ Taalintehtaalta sunnuntaisin — Avg. fr. Dals- bruk söndagar	„ 10.00
Saap. Turkuun sunnuntaisin — Anl. till Åbo söndagar	„ 16.30

Turku—Rävsund—Strömma—Hanko—Tammisaari—Helsinki.
Åbo—Rävsund—Strömma—Hangö—Ekenäs—Helsingfors.

Höyryl. ILMA Ängf.

Turku—Helsinki. Åbo—Helsingfors.

Läht. Turusta lauantaisin — Avg. fr. Åbo lördagar	Klo 7.00
„ Bromarvista sunnunt. — Avg. fr. Bromarv sönd.	„ 5.00
„ Hangosta sunnuntaisin — Avg. fr. Hangö sönd.	„ 10.30
„ Tammisaaresta sunnunt. — Avg. fr. Ekenäs sönd.	„ 14.30
Saap. Helsinkiin sunnunt. — Anl. t. Helsingfors sönd.	„ 23.00

Älkää lähtekö matkalle

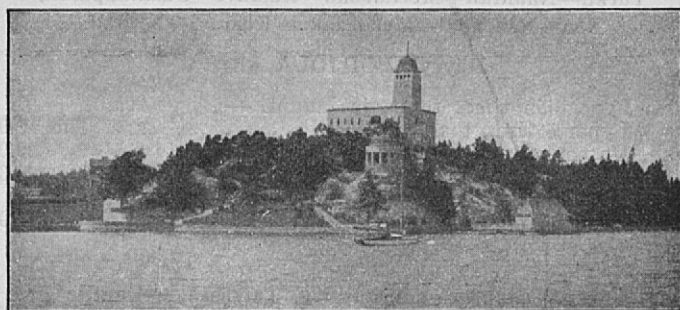
ennenkuin olette tarkastanut, onko vakuutuksenne kunnossa, sillä tuli-palo voi tuhota omaisuutenne ja tapaturma riistää Teiltä työkykynne.

Vakuuttakaa meillä!

KESKINÄINEN VAKUUTUSYHTIÖ **SAMPO**

Turku, Aurakatu 1 — Rahastot Smk. 95.000.000.—.

Tapaturma-, palo-, metsä-, vastuu-, auto-, vesijohtovahinko-,
autokuljetus-, lasi-, murtovarkaus- ja sadevakuutuksia.



Kultarannan linna — Gullrandastott

Helsinki—Turku. Helsingfors—Åbo.

Läht.	Helsingistä tiistaisin—Avg. fr. Helsingfors tisd.	Klo 15.15
„	Tammisaaresta keskiv. — Avg. fr. Ekenäs onsd.	„ 8.30
„	Hangosta keskiviikk. — Avg. fr. Hangö onsdagar	„ 13.00
„	Bromarvista torst. — Avg. fr. Bromarv torsd.	„ 6.00
Saap.	Turkuun torstaisin — Anl. till Åbo torsdagar	„ 17.00

**Turku—Taalintehtas—Hanko—Tammisaari—Helsinki,
Åbo—Dalsbruk—Hangö—Ekenäs—Helsingfors.**

Höyryl. TOIMI Ängf.

Turku—Helsinki. Åbo—Helsingfors.

Läht.	Turusta tiistaisin — Avg. fr. Åbo tisdagar	Klo 3.00
„	Taalintehtaalta tiist. — Avg. fr. Dalsbruk tisd.	„ 9.00
„	Hangosta tiistaisin — Avg. fr. Hangö tisdagar	„ 12.30
„	Tammisaaresta tiist. — Avg. fr. Ekenäs tisd.	„ 16.00
Saap.	Helsinkiin tiist. — Anl. till Helsingfors tisdagar	„ 23.00

Helsinki—Turku. Helsingfors—Åbo.

Läht.	Helsingistä torstaisin — Avg. fr. Helsingfors torsdagar	Klo 17.00
„	Tammisaaresta perjantaisin — Avg. fr. Ekenäs fredagar	„ 8.00
„	Hangosta perjant. — Avg. fr. Hangö fredagar	„ 12.00
„	Taalintehtaalta perjantaisin — Avg. fr. Dals- bruk fredagar	„ 15.00
Saap.	Turkuun perjantaisin — Anl. till Åbo fredagar	„ 20.00

Turku—Naantali—Merimasku—Kustavi—Uusikaupunki,
Åbo—Nådendal—Merimasku—Kustavi—Nystad.

Höyryl. POHJOLA Ängf.

Läht.	Lypertöön tiist., torst. ja lauant. — Avg. från Lypertö tisd., torsd. och lörd.	Klo	12.00
Saap.	Uuteenkaupunkiin tiist. — Anl. till Nystad tisd. ..	„	20.00
Läht.	Uudestakaup. keskiv. — Avg. fr. Nystad onsd. ..	„	4.30
„	Lypertöstä maan., keskiv. ja perj. — Avg. fr. Lypertö månd., onsd. och fred.	„	6.00

Turku—Naantali—Merimasku—Taivassalo—Rautila,
Åbo—Nådendal—Merimasku—Taivassalo—Rautila.

Höyryl. SALMI Ängf. 1.6.—31.8.

Läht.	Turusta Ihanttulaan arkipäivisin — Avg. från Åbo till Ihanttula	Klo	15.15
„	Tiist., torst. ja lauant. vuorot Rautilaan — Tisd., torsd. och lörd. till Rautila.		
„	Ihanttulasta tiist., keskiv., perjant. ja lauant. — Avg. fr. Ihanttula tisd., onsd., fred. och lördag. ..	„	5.45
„	Rautilasta keskiviikk. ja perjantaisin — Avg. fr. Rautila onsdagar och fredagar	„	5.00
„	Paavaisista torstaisin — Fr. Paavaisis torsd. ..	„	4.30
Huom.!	Torstaivuorot Livonsaaren kautta. — Obs.! Torsdagsturerna via Livonsaari.		

Turku—Sattensalmi—Iniö—Brändö.
Åbo—Sattesund—Iniö—Brändö.

Höyryl. WELLAMO Ängf. 7.6.—31.8.

Läht.	Turusta tiist., torst. ja lauant. — Avg. fr. Åbo tisdagar, torsd. och lörd.	Klo	13.00
„	Brändöstä sunnuntaisin — Avg. fr. Brändö sönd. ..	„	13.30
„	Brändöstä perjantaisin — Avg. fr. Brändö fred. ..	„	4.00
„	Lapposta keskiviikkoisin — Avg. fr. Lappo onsd. ..	„	4.00

Meritoimi-Osakeyhtiö. Linnank. 37 Slottsg. Puh. 2 98 Tel.

MATKALUKEMISTA

karttoja ja postikortteja saa

KOULUKIRJAKAUPASTA

Uudenmaankatu 6. Tuomiokirkon lähellä.

"ETT HEM"

Puolisot ALFRED ja HELENE JACOBSSONIN
museosäätiö.

Makarna ALFRED och HELENE JACOBSSONS
museistiftelse.

Iso-Hämeenkatu 30

Stora Tavastgatan 30

Avoimna tiistaisin, torstaisin ja lauantaisin kello 13—15.
Muina aikoina kääntymällä vahtimestarin puoleen.
Puhelin 1 35.

Öppet tisdagar, torsdagar och lördagar kl. 13—15. Andra
tider genom hänvändning hos vaktmästaren. Telefon 1 35.

Käydessänne Turussa pistäytykää myöskin TURUN VANULIIKKEESSÄ

maan suurimmassa sänkyvaatteiden
erikoisliikkeessä.

- Matkailijoille suositellaan erikoisesti koti-
maisia tuotteita kuten:

*Ryijyjä, kotiteollisuustuotteita,
liinatavaroita. Suuri valikoima.*



Då ni besöker Åbo besök
då även

ÅBO VADDAFFÄR

Landets största special-
affär för sängkläder

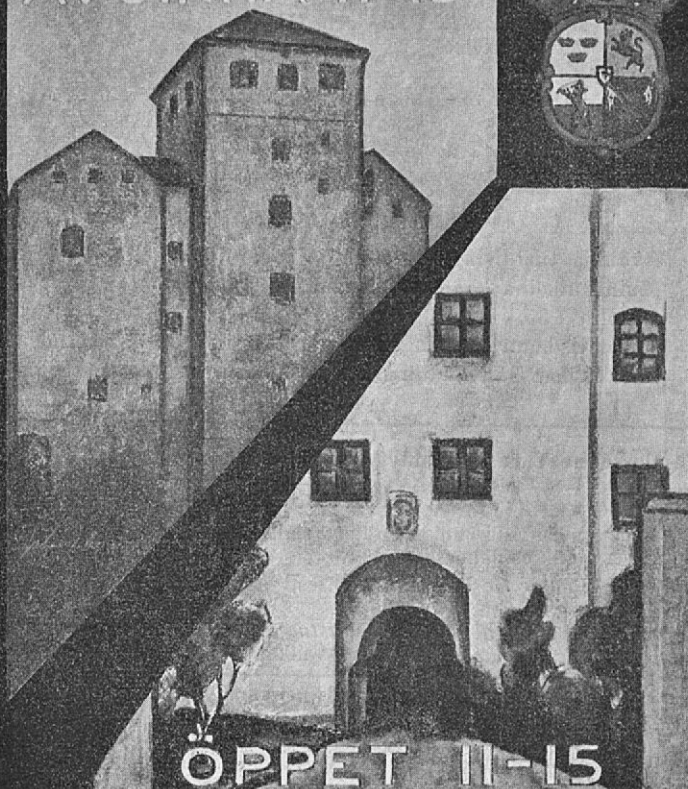
- För turister rekommenderas
särskilt de inhemska artik-
larna såsom:

*Ryor, hemslöjd, linne-
varor, i stort
urval.*



TURUN LINNA

AVOINNA 11-15



ÖPPET 11-15

ÅBO SLOTT

LOUNAIS-SUOMEN SÄHKÖ-OSAKEYHTIÖ



hankkii sähköä omista
VOIMALAITOKSISTA ja IMATRASTA kautta
Lounais-Suomen

O.Y. VIENTI-EXPORT LTD.

Turku, Kauppiaskatu 9 B
Puhelimet: 11 88 & 31 99
Höyläämön puh. 6 26

*

Sahojen keskusliike — Vientihöyläämö

VALTER HASSELGREN

Turku Åbo
Eerikinkatu 12 Eriksgatan

KELLOLIKE — URAFFÄR

EDGRENS BOKHANDEL

Köpmansgatan 7 (vid Salutorget). Tel. 1 10

Stort urval

postkort, kartor och resehandböcker!

KONE Oy. E. GRÖNBLOM

Puhelin: Nimihuuto GRÖNBLOM

KONEITA / KONETARPEITA / TYÖKALUJA

MASKIN Ab. E. GRÖNBLOM

Telefon: Namnanrop GRÖNBLOM

MASKINER / MASKINFÖRNÖDENHETER
VERKTYG

Pukkila laatat

— kestävä, ta-
loudellinen ja
terveydellisin
lattia- ja seinä-
päällyste!



Pukkila plattor

— en hållbar,
ekonomisk och
hygienisk golv-
o. väggbekläd-
nad.

Paras mahdollinen sairaaloissa, kyppyhuoneissa, käymälöissä, porraskäytävissä, keittiöissä, konehuoneissa, pesulaitoksissa, meijereissä leipomoissa, liha-, ruoka- ja maitokaupoissa, teurastamoissa, panimoissa y m.

Täysin parhaiden ulkolaisten veroisia ja ovat saaneet parhaan tunnustuksen arkkitehteiltä, rakennusmestareilta ja rakennuttajilta.

Idealisk i sjukhus, badrum, toalettrum, trappor, kök, maskinrum, tvätterier, mejerier, bagerier, kött-, matvaru- och mjölkbutiker, slakterier, bryggerier m.m.

Fullt jämförbara med de bästa utländska och ha erhållit ett gott erkännande av arkitekter, byggmästare och byggherrar.

TURUN KAAKELITEHDAS OSAKEYHTIÖ

Turku, Helsinki, Tampere, Viipuri

ÅBO KAKELFABRIKS AKTIEBOLAG

Åbo, H:fors, Tammerfors, Viborg

Vistra
Flaminga ...
Komplee ...
Villa
Villamusliini
Trikoliini ..
Zefiiri
Puuvilla ...
Kretonki ...
Kreponetti .)

Kankaita

A. W. Feilcken Lankakauppa

Turku, Kauppiask. 7.
Puhelin 492 ja 3572

Suuri ja hyvin lajiteltu Lankavarasto

Vistra
Flaminga ...
Komplee ...
Ylle
Yllemuslin ..
Trikolin ...
Zefir
Bomulls ...
Kretonger .
Kreponetter)

Tyger

A. W. Feilckes Garnhandel

Åbo, Köpmansgatan 7.
Telefon 492 o 3572

Stort och välsorterat Garnlager

MERITOIMI-OSAKEYHTIÖ

Turku. Puhelimet 2 98, 17 51 ja 18 50

HÖYRYLAIVAKONTTORI / SPEDITIONILIIKE LAIVAMEKLAAMO / RAHTAUSTOIMISTO

MYY varastosta hiiltä ja koksia.

Ylläpitää säännöllistä liikennettä:

Helsinki—Tallinna

Helsinki—Tammisaari—Hanko—Turku—Maarianhamina

Turku—Maarianhamina

ja eri paikkakunnille saaristossa.

VUOKRAA LAIVOJA TILAPÄISMATKOILLE

**FARTYGSREPARATIONER,
FARTYGSNYBYGGNADER,
SVÄNGKRANAR,
LÖPKRANAR,**

**TRANSPORTANLÄGGNINGAR,
KABELKRANAR,
CENTRIFUGALPUMPAR.**

AB. CRICHTON-VULCAN OY.-Åbo

Välittäjiä Turussa

Speditörer i Åbo

O.Y. WIKESTRÖM & KROGIUS A.B.

HÖYRYLAIVATOIMISTO ● ANGBÄTSEXPEDITION

HIILIÄ JA KOKSIA ● KOL OCH KOKS



S.O.K:n omia tuotteita
myyvät kaikki puolueet-
tomat osuuskaupat.

Centrallagets för Handels-
lagen i Finland (S.O.K.)
egna tillverkningar erhål-
las i alla neutrala andels-
affärer.

KIRJOJA, MAANTIE- JA MERIKARTTOJA
MATKA-OPPAITA

Postikortteja ja Näköala-albumeja Turusta

TURUN KANSALLINEN KIRJAKAUPPA OY

Linnankatu 16

Puhelin 5 60 ja 36 60

MARJANIEMI

TURKU, RUISSALO — ÅBO, RUNSALA
PUHELIN 15 31 TELEFON

Luonnonkaunis, matkailijoiden erikoisesti suosima paikka.
Täydellinen 1 ik. ravintola.
10 min. automatka kaupungista, Turun laiva- ja lentosatomasta.

Naturskön, av resande gynnad plats.
Fullständig 1:sta klass restaurang.
10 min. bilväg från staden och från Åbo ångbåts- o. flygstation.

Maarian Sähkö-Osakeyhtiö

KONTTORI:

TURKU

Yliopistonkatu 24

Puhelin 750

A.B. ENROTH & C:o O.Y.

Puhelimet 29 530—29 531—29 532—29 533 Telefoner
Pääkonttori Helsingissä. Huvudkontor i Helsingfors

Haarakonttorit:

Turku, Kauppiask. 2 a. Puhelin 97
Hanko, puh. 1 30
Kotka, „ 8 25
Viipuri, „ 35 86

Filialer:

Åbo, Köpmansg. 2 a. Telefon 97
Hangö, tel. 1 30
Kotka, „ 8 25
Viborg, „ 35 86

Huolintaliike. Vakuustuoimisto. Speditionsaffär. Assuransagenter.

Sähköosoite ENROTHCOMP Telegramadress

Ab. VICTOR EK Oy.

HELSINGFORS

Filialer: Hangö, Åbo, Vasa

- SKEPPSMÄKLERI
- SPEDITION
- BEFRAKTNING

Arvoisat Matkailijat!

Suomalaisia ryijyjä ja muita koti- ja taideteollisuustuotteita sekä kansanomaisia alkuperäismallisia muistoesineitä myy

Kotiteollisuusliike

Ärade Turister!

Finska ryor och andra hem- och konstslöjdsalster samt små trevliga föremål i äkta finsk allmogestil, till minne från Finland säljer

Hemslöjdsaffären

TURUNPIRKKO

Turku, Yliopistonkatu 27 Universitetsgatan, Åbo.

B.V.

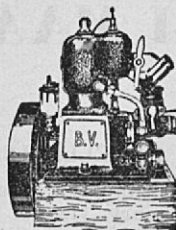
Venemoottoreita

3—12 hv.

Polttoainetta säästäviä
Käyttövarmoja-Kestäviä

OY. VILÉNIN TEHTAAT

Turku, Kerttulinck. 7. Puh. 5 16



B.V.

Båtmotorer

3—12 hkr.

Bsännslebesparande
Driftsäkra - Hållbara

AB. VILÉN'S FABRIKER

Åbo, Gertrudsg. 7. Tel. 5 16

O. Y. A. TH. MICHAEL A. B.

Linnank. 32 Slottsg. Puh. 8 91 & 33 00 Tel.
Kauppiask. 3 Köpmansg. Puh. 14 66 Tel.
Vinosti vastapäätä Hamburger Börs'ia.
Snettemot Hamburger Börs.

Suosittelaaan palkkakunnan tunnetuimpana kudottujen tavarain liikkeenä. Huom.! Suuri valikoima lastenvaateusallalla.
Rekommenderas såsom ortens förnämsta affär i stickeribranschen.
Obs.! Stort urval i barnkonfektion.

ESTER SANTANEN

Aurakatu 5 — Linnankatu 17

Pukuosasto II kerros.

Leninki- ja alusvaateliike.
Aina uutuuksia.

Auragatan 5 — Slottsgatan 17

Klänningsavdelning II vän.

Affär för klänningar och underkläder. — Alltid nyheter.

ÅBO UNDERRÄTTELSE

är som dagligt umgänge och resällskap
EN GOD VÄN
och som annonsorgan
EN PÄLITLIG HJÄLPARE

MATKALUKEMISTA

MUISTOESINEITÄ

KIRJOITUSTARPEITA

ENGLISH BOOKS

DEUTSCHE BÜCHER

YLIOPISTOKIRJAKAUPPA Oy.

YLIOPISTONKATU 27 ● PUH. 11 54 ja 1 29

HOTELLI MAAKUNTA

TURKU

Humalistonkatu 7

TÄYDELLINEN HOTELLI- JA RAVINTOLALIIKE

Huomattavan laajennuksen kautta voimme entistä paremmin palvella arv. yleisöä.

Huokea, rauhallinen ja ajanmukainen.

Turun kaupungin liikennekartta

à Smk. 5:— saatavana kirjakaupoista ja
Varsinais-Suomen Matkailuyhdistyksestä.
Uudenmaank. 1, puh. 2600.

Trafikplan över Åbo stad

à Fmk 5:— erhålles i bokhandeln och å
Egentliga-Finlands Turistförenings kansli.
Nylandsg. 1, tel. 2600.

Biologinen Museo

(Suomalaisia maisemia eläimistöineen)

Omassa talossa Neitsytpolun varrella. Puhelin 41 09

Avoinna joka päivä klo 9—15 (toukok. 20 p.—elok. 20 klo 9—18)

Biologiska Museet

(Landskapsvyer från Finland med deras djurvärld)

I egen byggnad vid Jungfrustigen (Neitsytpolku)
Telefon 41 09

Öppet alla dagar kl. 9—15
(20 maj—20 augusti
kl. 9—18)

MATKA-AUTOT O.Y.

TURKU — TOIMISTO: ANINGAISTENTORI 1

Avoinna: arkisin 6.45—21, pyhinä 6.45—18.
Puhelimet: lippuja varten 23 26. Tavaralähetykseen 40 21.

Matkalippujen myynti toimistossa Aningaistentori 1. Lipputilaukset puhelimella 23 26. Tilatut liput lunastettavat 15 minuuttia ennen auton lähtöä.

Matkatavaroita säilytetään Turkuun tulevia ja Turusta lähteviä tavaroita vastaanotetaan joka päivä. Tavaroita otetaan lähetettäväksi myös jälkivaatimuksella.
Tiedustelut puhelimella 40 21.

Autoja retkeilyjä varten saa tilata pitemmille ja lyhyemmille matkoille kauttamme.

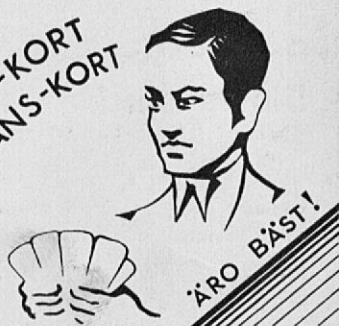
TURUN KIVIPAINO OY.

**Kerhokortit ja
Jokamiehenkortit**

ovat
parhaat!

ÅBO STENTRYCKERI ^A/_B

KLUBB-KORT
VARMANS-KORT



Vuosikymmenien kokemus

on takanamme.

- Toimitamme pankkiasianne asian-
tuntemuksella ja nopeasti.

KANSALLIS-OSAKE-PANKKI
SUOMALAINEN SUURPANKKI

KIRJAPAINO POLYTYPOS, TURKU



lip 236