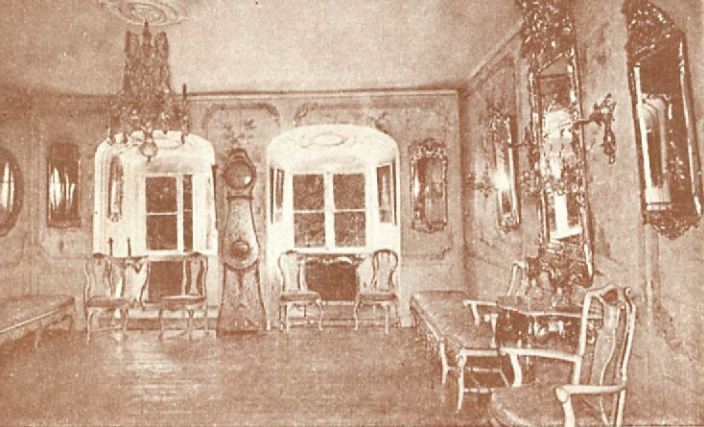




## ARVOISAT MATKAILIJAT JA RETKEILIJÄT

Vanha Auran kaupunki on muodostunut vuosi vuodelta laajenemistaan laajenevan matkailun ja retkeilyn pyhiinvaelluspaikaksi. Useihin tuhansiin nousee niiden matkailijain lukumäärä, jotka vuosittain matkaavat Suomen entiseen pääkaupunkiin omakohtaisesti tutustumaan sen tarjoamiin monipuolisiin nähtävyyksiin.

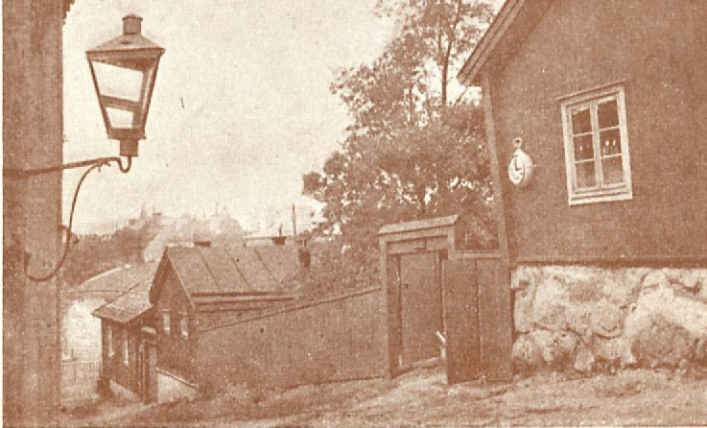


## TURKU KUTSUU TEITÄKIN

Näkkää omin silmin historiamme valtavimmat muistomerkit: Tuomiokirkko ja Turun Linna. Kokekaa elävinä ja todellisina ne näyt ja tunnelmat, joita nämä pakanuuden ja kristinuskon rajamerkit ovat jo koulun historiätunneilla sielussanne synnyttäneet.

Paljon ja ihmeellisiä asioita kansamme vaiheista tietävät kertoa harmaat, tukevut Linnan muurit sekä sen museon kymmenet somasti ja aidosti sisustetut huoneet. Voimakkaasti tehoavat mieliin Tuomiokirkon holvikaaret, joihin ylhäältä lankeava valo luo ihmeellisen ylimaallisen hohteen, — sivukuorien hämärässä hautamonumenttien hahmot ja valtavien vaakunakilpien himmeästi hohtava kulta.

---



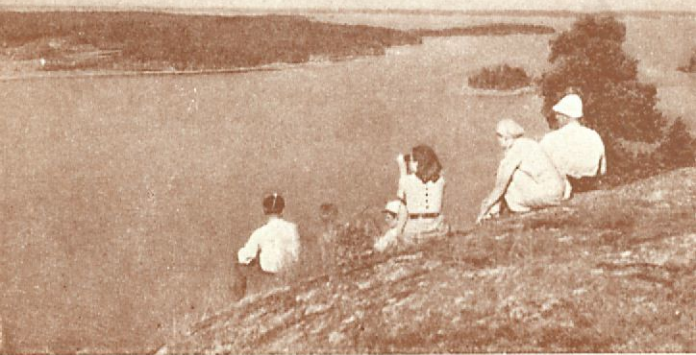
## TURUSSA ON TEILLE

paljon muutakin nähtävää: kauniin Taide-  
museon edustavat ja arvokkaat aarteet,  
järjestelyltään ainutlaatuisen Biologisen  
museon mielenkiintoinen eläinmaailma,  
laajat vehmaat puistot, ennen kaikkea  
Vartiovuorenmäki vasta-avattuine vanhoi-  
ne käsityöläismuseoineen.

Kaksine yliopistoinen ja lukuisine koulu-  
ineen Turku on edelleenkin henkisen kult-  
tuurimme kehto, samalla kuin ripeästi ke-  
hittyvä kaupallinen ja teollinen toiminta,  
vilkasliikenteinen satama ja lukuisat teh-  
taat antavat sen elämälle toiminnan rytmiä.  
Historia ja nykyaika, taru ja todellisuus  
viihtyvät täällä vierekkäin.

## TURUN SAARISTO

siintävine ulappoineen, sokkeloisine salmi-  
neen ja vehmaine, hymyilevine rantoineen  
tarjoaa teille ainutlaatuisia, virkistäviä re-  
keilymahdollisuuksia. Voitte kulkea polku-  
pyörällä tai jalkapatikassa hyviä teitä myö-  
ten saaresta saareen vieritse viehättävien  
rantamien, halki vauraiden viljelysten, ohi  
kukoistavien kylien. Tällaiset retket tarjoa-



vat unohtumattoman elämyksen jokaiselle, jonka mieli on herkistynyt tajuamaan luonnon kauneutta.

Turusta käsin voi tällaisia retkiä tehdä myöskin **Varsinais-Suomeen**, maamme vanhimpaan ja vauraimpaan viljelysseutuun, "jossa omenat ja kirsikat kypsyvät, jossa jokainen kenttä on kuin hedelmätarha, jokainen kaupunki kuin satukirja, jokainen herraskartano muistomerkki ja jokainen kirkko urhojen hauta" (Topelius).

## 7 KIRKON REITTI

Matka kulkee seuraavien paikkakuntien ja seutujen kautta: Turku-Masku-Nousiainen-Lemu-Askainen-Merimasku-Luonnonmaa-Naantali. Tämän matkatien varrella retkeilijät saavat nähdä kappaleen kauneinta ja tyypillisintä Varsinais-Suomea, historiatamme kuuluja herraskartanoita, mm. Kankaisen ja Louhisaaren, ja maamme muistorikkaimpia keskiaikaisia harmaakivikirkkoja, muita ikivanhan viljelysseudun nähtävyyksiä mainitsematta. Ja matkan päässä, ihanassa Naantalissa, nämä historialliset muistot lyövät kättä uusaikaisen kylpyelämän kanssa.

**Turku on tottunut ottamaan vastaan retkeilijöitä, ja se tahtoo olla heille vieraanvarainen:**

Kaupunginvaltuuston asettaman matkailulautakunnan alaisena toimiva

## **KAUPUNGIN MATKAILUTOIMISTO**

os. Linnankatu 14, puh. 45 38 laatii Teille korvauksetta täydellisen ohjelman Turussa ja sen ympäristössä tehtävistä retkistä, toimittaa asiantuntevan oppaan sellaista haluavalle retkikunnalle, järjestää huokean majoituksen kaupungin uudessa ensiluokkaisessa retkeilymajassa tai muussa sopivassa paikassa toivomustenne mukaan, huolehtii tarvittaessa huokeiden yhteisaterioiden tilaamisesta, saattaa teidät — mikäli haluatte — kosketukseen vastaavan paikallisen oppilaitoksen nuorison tai edustamanne järjestön kanssa.

Ruumiin ravinnosta ei tule pulaa. Vain elintarvikekortit on otettava mukaan.

Matkailijat ja retkeilijät! — Tehkää ensi matkailukautena opintoretki Turkuun. Se elävöittää tietojanne, avartaa näköpiiriänne ja ennen kaikkea tuottaa teille tervetullutta iloa ja virkistystä nykyisinä ankeina aikoina.

**Vanha Suomen Turku toivottaa teidät sydämellisesti tervetulleeksi**

**TURUN KAUPUNGIN MATKAILULAUTAKUNTA**



## HINNAT: MAJOITUS-

Lattiapatjamajoitus koulu-  
huoneissa ..... 7:—/vrk.

Retkeilymajan vuoteissa:

a) omin vuodevaattein ... 10:—/vrk.

b) täysin varustettu vuode 15:—/vrk.

Matkustajakodeissa (yhteis-  
majoitus) ..... 18:—/vrk. alkaen

Yksinkertaisia, ravitsevia retkiaterioita  
voidaan järjestää 8 mk:sta alkaen.

Mikäli halutaan asiantuntevaa opasta,  
toimitetaan sellainen retkikunnan käy-  
tettäväksi. Opasmaksu on 2:50 opas-  
tettavaa retkeilijää ja päivää kohti.  
Alin maksu on oppaalle 50 mk päivältä.

Ohjelmasta ja järjestelystä ei veloiteta.  
Postimaksu on kuitenkin liitettävä tie-  
dusteluihin.

## KAUPUNGIN MATKAILUTOIMISTO

Turku, Linnankatu 14, puhelin 45 38

Printed in Finland

hp 0055

