

RES TILL
NÅDENDAL



FINLAND

SÄSONG 1939

STOCKHOLM—ÅBO

Ångf. WELLAMO (F. Å. A.), BORE II (Bore),
BRYNHILD (Svea)

via Mariehamn tisdagar torsdagar och lördagar

alla dagar	21,15	↓	avg. ÅBO ank. (Kanalbanken)	↑	8,00 följande dag
följande dag	10,00	↓	ank. STOCKHOLM avg. (Skeppsbron)	↑	17,00 alla dagar

BILJETT PRIS: Klass I II III

Åbo—Stockholm	Fmk 350:—	280:—	150:—	} 1/5—30/9
Stockholm—Åbo	S.Kr. 30:—	24:—	13:—	

utan kost.

Tillskott för enskild hytt (I kl.)

Åbo—Stockholm Fmk 150:—

Stockholm—Åbo S.Kr. 13:—

T A G F Ö R B I N D E L S E :

8,05; 15,00; 17,05;	↓	HELSINGFORS	↑	12,25 (eller 14,58); 18,00; 22,54.
11,32; 18,35; 20,36;	↓	ÅBO	↑	9,12 (eller 11,32); 14,20; 17,24.

STOCKHOLM—HELSINGFORS

Ångf. OIHONNA (F.Å.A.), BORE I (Bore),
HEIMDALL (Svea)

varje söndag*)	11,30	←	HELSINGFORS (Södra kajen)	→	{ 9,00 varje måndag
„ tisdag *)	11,30	←		→	{ 16,00 „ torsdag
„ torsdag	11,30	←		→	{ 16,00 „ söndag
följande dag c:a	8,00	↓	STOCKHOLM (Skeppsbron)	→	{ 10,30 varje söndag
					{ 18,00 „ onsdag*)
					{ 18,00 „ lördag*)

*) via Hangö

SOMMAREN 1939

Till och från STOCKHOLM via DEGERBY o. MARIEHAMN RESER NI otroligt billigt och bekvämt med den snabbgående, eleganta turistångaren

”PER BRAHE”

FRÅN ÅBO: tisd., torsd. och lörd. kl. 23.45.

Från M:hamn: till Stockholm samma dagar kl. 7.30.

Ankommer till Stockholm kl. 12.30.

FRÅN STOCKHOLM: månd., onsd. o. fred. kl. 16.30.

Från M:hamn: till ÅBO samma dagar kl. 23.45.

Ankommer till Åbo kl. 8.00.

Obs! avgångsdagarna från ÅBO går aftonkurirtåget från Helsingfors ned till ång. tilläggspl. Åttkanten.

ANGFARTYGS A.B. MARIEHAMN, Åbo

Var skall jag tillbringa min semester?

Gästa det trivsamma Nådendal Finland!

Birgitternunnornas gamla stad samlar årligen skaror av trogna sommargäster, som njuta badlivets fröjder på den trevliga plagen strax invid den gamla klosterkyrkan.

Begagna Eder av **Nådendals Turist och Resebyrås pauschalresor** Stockholm—Åbo—Nådendal och retur, från Kr. 115:— för en 14 dagars vistelse;

Priset inkluderar resor, kost, logis, servisavgift och säsongkort.

Måltiderna intagas å ortens förnämsta restaurang "Brunns-
huset".

Logi i de förnämsta villorna i staden.

Lös kuponger hos våra ombud i Stockholm:

A/B NORDISK RESERUREAU, Gustaf Adolfstorg 18.

NYMAN & SCHULTZ RESEBUREAU A/B, Arsenalsgatan 9.

NORRMAN & NILSSON A/B, Skeppsbron 16.

FINLANDS OCH ÅLANDS TURISTBYRÅ, Skeppsbron 16.

Köp våra kuponger hos dessa svenska turisbyråer, då blir Ni bäst betjänad.

Endast en natt

för överfarten från Stockholm till Åbo med en av de dagliga turbåtarna

"WELLAMO" (FAA), "BORE I" (Bore),

"BRYNHILD" (Svea).

Avgång fr. Stockholm (Skeppsbron)	17.00
ankomst Åbo följande dag	8.00
Avgång fr. Åbo (Kanalbanken)	19.15
ankomst Stockholm följande dag 8.00 (Då Mariehamn anlöpes 8.15).	

Endast en natt

för överfarten från Stockholm till Åbo med I kl. Turistångaren
S/S PER BRAHE

Fr. Stockholm måndagar, onsdagar, fredagar	16.30
ankommer till Åbo	8.00
Fr. Åbo tisdagar, torsdagar och lördagar	23.45
ankommer till Stockholm	12.30

Nådendal

½ TIMME FRÅN ÅBO TILL NÅDENDAL

antingen med tåg från huvudstationen eller med buss från
bussstationen Aningaistorget.

En vistelse i Åbo bör ovillkorligen förbindas med ett besök
i den gamla klosterstaden Nådendal, numera en modärn
badort.

Vänd Eder genast när Ni besöker Nådendal till

Nådendals Turist- och Resebyrå

KLOSTERGATAN 14. TELEFON: NAMNANROP.

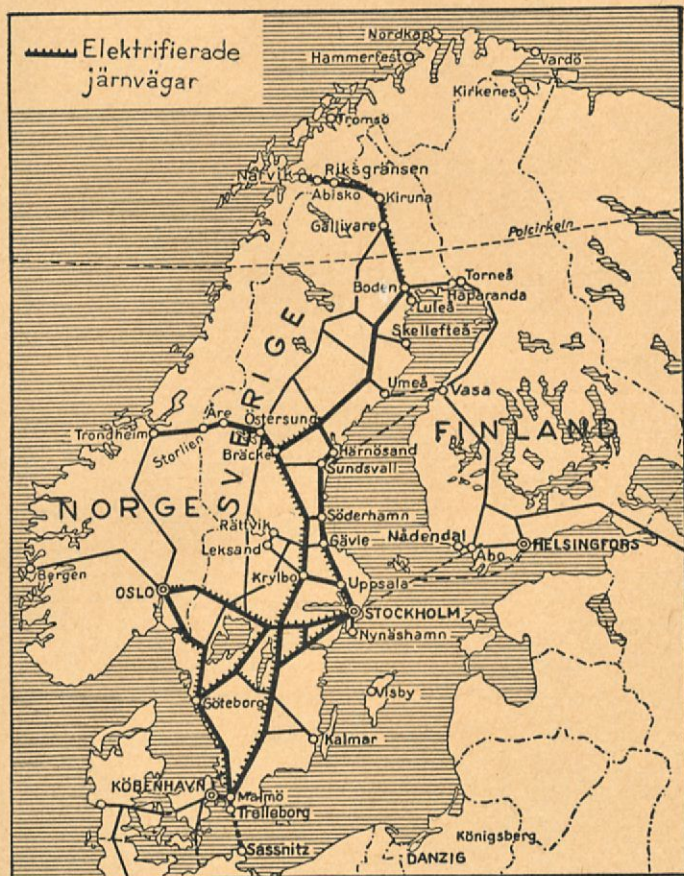
NÄDENDALS TURIST- OCH RESEBYRÅS SOMMARRESOR I FINLAND

Tur 1. Stockholm—Åbo—Nådendal och retur.

Tur 2. Sundsvall—Vasa—Tammerfors—Åbo—Nådendal och retur.

Tur 3. Umeå—Vasa—Tammerfors—Åbo—Nådendal och retur.

PRISSET för dessa turer framgår av nedanstående tabeller.



STOCKHOLM—ÅBO—NÄDENDAL

och retur.

Trafiken förmedlas av s/s WELLAMO, BORE I och BRYNHILD.

Båtklass	14 dagar	10 dagar	7 dagar
I	149:— Kr.	124:— Kr.	105:— Kr.
II	137:— Kr.	112:— Kr.	93:— Kr.
III	115:— Kr.	90:— Kr.	71:— Kr.

Resekuponghäftan till dessa resor säljer i Stockholm:
 A/B NORDISK RESEBUREAU, Gustaf Adolfstorg 18.
 NYMAN & SCHULTZ RESEBUREAU, Arsenalsgatan 9.
 NORRMAN & NILSSON A/B, Skeppsbron 16.
 FINLAND & ÅLANDS TURISTBYRÅ, Skeppsbron 16.

STOCKHOLM—ÅBO—NÅDENDAL

och retur med I kl. turistångaren "PER BRAHE", som avgår från Stockholm måndagar, onsdagar och fredagar kl. 16.30 och anländer till Åbo följande dagar kl. 8.00. Tåg avgår från hamnen till Åbo station, tågombyte till Nådendal. Retur tisdagar, torsdagar och lördagar från Åbo kl. 23.45. Buss avgår samma dagar från Nådendal till Åbo hamn kl. 22.00. Prisen på kupongbiljetterna framgår av följande tabell:

Båtklass	14 dagar	10 dagar	7 dagar
I	142:— Kr.	115:— Kr.	98:— Kr.
II	134:— Kr.	107:— Kr.	88:— Kr.
Salongklass	117:— Kr.	90:— Kr.	71:— Kr.

I priset ingår även färden Åbo hamn—Nådendal med tåg och retur Nådendal—Åbo hamn med buss.

Kuponghäften till dessa resor säljer alla förutnämnda turistbyråer samt av

NORRMAN & NILSSON A/B, FINLANDS
och ÅLANDS TURISTBYRÅ, Skeppsbron 16.
Telefon växel 23 38 90.

UMEÅ—WASA—NÅDENDAL

och retur.

Trafiken förmedlas av s/s "ÖSTERN", som avgår från Umeå 22. 5.—28. 6. lördagar och tisdagar kl. 11.00 f.m. Från Wasa måndagar kl. 1.00 på natten och onsdagar kl. 10.00 f.m. Från tiden 29. 6.—4. 8. från Umeå lördagar, tisdagar, torsdagar kl. 11.00 f.m. Från Wasa måndagar kl. 1.00 på natten och onsdagar, fredagar kl. 10.00 f.m. Efter den 5. 8. samma turer som 24. 5.—30. 6. t.o.m. 4. 9.

Båtklass	Tågklass	14 dagar	10 dagar	7 dagar
I	II	139:— Kr.	114:— Kr.	95:— Kr.
I	III	131:— Kr.	106:— Kr.	87:— Kr.
II	III	126:— Kr.	101:— Kr.	82:— Kr.
III	III	121:— Kr.	98:— Kr.	77:— Kr.

Resekuponghäften till dessa resor säljer i

UMEÅ: A/B J. A. HENRIKSSON & CO. Telefon 17 00.

SUNDSVALL—WASA—NÅDENDAL

och retur.

Trafiker förmedlas av s/s "NJORD", som avgår från Sundsvall varje torsdag kl. 7.00, anländer till Wasa kl. 20.00. Retur samma dag kl. 22.00, ankommer till Sundsvall följande fredag kl. 9.00.

Båtklass	Tågklass	14 dagar	10 dagar	7 dagar
I	II	164:— Kr.	139:— Kr.	120:— Kr.
I	III	156:— Kr.	131:— Kr.	112:— Kr.
II	III	142:— Kr.	117:— Kr.	98:— Kr.
III	III	130:— Kr.	105:— Kr.	86:— Kr.

Resekuponghäften till dessa resor säljer i Sundsvall:

A/B SWEDBERG & KRONBERG.



Nunnevikens sandstrand

Nådendal

klingar det icke som klockarna i den lilla klosterkyrkan kallande de fromma birgittanunnorna till bön? Man ser dem stilla skrida genom blommande trädgårdar i den idylliska fristad de funnit här . . . Man ser också skaror av sjuka, som här sökt bot och badat sig helbrägda . . .

Århundraden ha svunnit hän och nunnorna ha länge sedan utbytt sitt jordiska paradiset mot det himmelska. Men alltjämt är orten en verklig "nådens dal", där människor finna hälsa och glädje. Nu myllra de på de härliga sandstränderna, löga sig i det friska vågsvallet och lapa sol, som bringar hälsa och kraft. Den gamla kyrkan förundrar sig måhända över vart dok och kåpor och folks kläder överhuvudtaget försvunnit, men dess klockor ringa likafullt välsignelse över de badande, glammande nutidsmänniskorna, som njuta sin sommarledighet i dess hägn.

Nådendal är en stad för alla glada sommarnöjen

Badlivet i Nådendal är rikt på nöjen, sport och förströelser av alla slag.

Tvenne plager, Nunnevikens och Tupavuori havsbad, myllra av badande.

Vackra parker och härliga strandpromenader göra vistelsen omväxlande och angenäm.

Två moderna orkestrar spela vid olika tider om dagen.



Tupavuori havsbad i Nådendal

En förstklassig dans-restaurang med trivsamma salar och verandor bjuder på **dans och musik** varje kväll.

För **tennis** finnes en förstklassig plan. För **golf** finnes en förstklassig bana. Den rika skärgården ger tillfällen till **rodd- och motorbåtsfärder, fisketurer, weekendresor och segling.**

Konserter givas ofta av **framstående konstnärer.**

En intendent, anordnar, **soaréer** och nöjen av alla slag.

Trakten kring Nådendal och Åbo är fylld av intressanta medeltida kyrkor och gamla herrgårdar.

Bland sevärdheter må nämnas:

Gullranda (Kultaranta) presidentens sommarensidens på Luonnonmaa. Tillräde varje fredag kl. 18—20. Motorbåtarförmedla trafiker.

Härmälä klyfta, en egendomlig naturformation med höga klippväggar.. Till platsen kommer man med båt.

Merimasku medeltida trädkyrka.

Rimito (Rymättylä) medeltida gråstenskyrka, med gamla takmålningar.

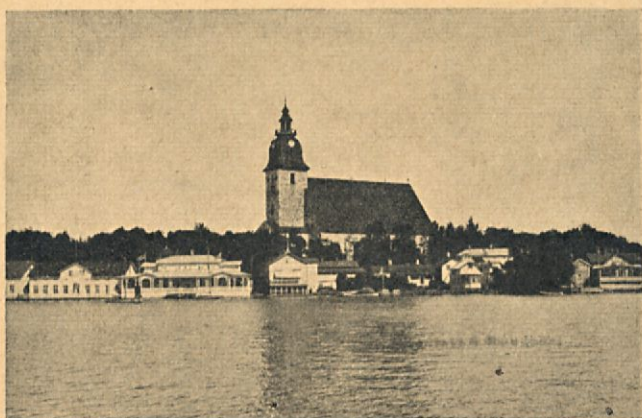
Kankas urgamla Hornska godset i Masku.

Tenhola allodisäteri i Lemo socken uppfört 1380 av Nils Stjernkors.

Willnäs i Askais kapell, Flemingska och Mannerheimska godset.

Lemsjöholm uppfört år 1577, ägas av friherre L. G. von Haartman.

Utfärder till dessa platser arrangeras under sommarens lopp. Anslag om utfärderna å Turistbyrån.



JÄRNVÄGSTIDTABELLEN

1. 6.—31. 8.

Från Åbo till Nådendal:

Söckendagar: 5.30, 6.35.

Vardagar: 7.46, 8.11, 10.35, 11.35, 12.35, 14.30, 15.30, 16.30,
17.35, 18.37, 20.37, 21.37.

Söndagar och helgdagar: 9.42, 13.08, 19.38, 22.38.

Söndag., måndag., helgdag och dag efter helgen: 0.40.

Lördag., söndag., dag. före helgen och helgdag.: 23.27.

1. 6.—31. 8.

Från Nådendal till Åbo:

Söckendagar: 6.03, 7.05.

Vardagar: 8.11, 9.00, 11.05, 11.59, 13.05, 15.01, 16.00, 17.05,
18.05, 19.07, 21.06, 22.05.

Söndag. och helgdag.: 10.05, 13.45, 20.05, 23.05.

Söndag., måndag., helgdag. och dag. efter helgen: 0.05, 1.05.