



*Siis vielä kerran!*

Mikä on

# Viipurin Teollisuus Oy.?

Se on:

*Suomalaisella pääomalla perus-  
tettu ja toimiva*

## *Makeistehdas*

*Ostajalle: on makeisemme tunnettuja aika-  
lailla*

*kun niitä myydään koti- että ulko-  
mailla.*

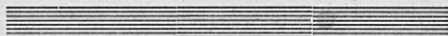
*Kyl' Suomen makeiset on kaikki  
hyviä*

*mut' meidän niistä on kun kulta-  
jyviä*

*jos kysyt mistä johtuu näiden pa-  
remmuus*

*niin osta — selvitetty on tää sa-  
laisuus.*

*Kauppiaalle: jos liike näitä vielä vailla on,  
niin kyllä kauppias on aivan onne-  
ton.*



# *Naantali*

## *ja Naantalin*

### *Kylpylaitos*

#### **Naantalin Kaivohuone**

*Puolen tunnin auto- tahi junamatka Turusta.*

Tämän ihanteellisen kylpyläpaikan  
suosituin ravintola täysillä oikeuksilla.  
Tunnetusti hyvä keittiö.

*Tanssia joka ilta.*

Ruokailu-aamiainen ja -päivällinen  
200 mk. viikossa palvelusrahoinen  
henkilöä kohden.

#### **Naantalin Merikylpyläravintola**

Ihana hiekkaranta etelän puolella,  
vesikelkkämäki ja muita huvituksia.

Ensiluokkainen orkesteri  
soittaa joka päivä niinhyvin Kaivo-  
huoneessa kuin Merikylpylässä.

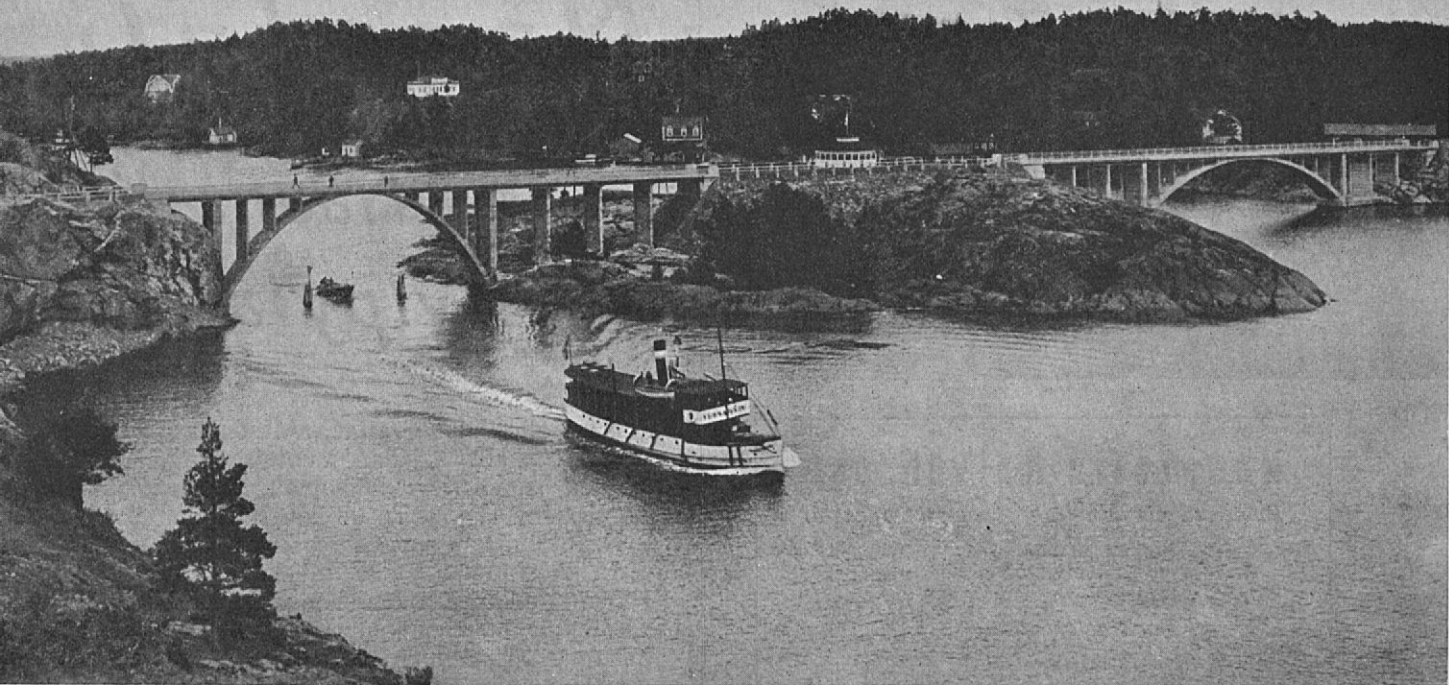
Naantali (Vallis Gratiae, »Armon laakso») on meren rannalla kattilan muotoisessa laaksossa saarten ja vuorien suojaaman lahden poukamaassa, noin 17 km. Turun kaupungista.

Naantalin kaupunki sai alkunsa samannimisestä luostarista, jonka rakennutti vadtensalainen munkki Johannes Kylonis 1443, ja on se vanhimpia Suomen kaupungeista. Paitsi vanhana luostarikaupunkina on se tullut tunnetuksi vanhana kylpykaupunkina. Jo 1723 Turun Akatemian silloinen professori Peter Elfving löysi kaupungin lähellä olevan Luolalan järven rannalta terveyslähteen, jonka vedellä hän havaitsi olevan erittäin parantavan vaikutuksen.

*Näköala Kuparivuorelta.*







*Kaupungin ja Luonnonmaan välinen uusi Ukko-Pekan silta.*

Sen käyttö tulikin sängen yleiseksi ja sitä lähetettiin pulloissa läntiseen naapurimaahankin. 1800-luvun keskivaiheilla ruvettiin Naantalissa antamaan myös kylpyjä. Eräs kultasepänpöytä Katarina Hagelström teki sen havainnon, että edellämainitun terveyslähteen lähetyksiltä otettu muta sisälsi samoja mineralipitoisia aineita, kuin lähdevesikin ja hän ryhtyi sillä parantamaan luuvaloa ja reumatismia potevia ihmisiä, ja sängen hyvällä menestyksellä. Varsinaisen kylpylaitoksen perusti piirilääkäri K. R. Trapp 1863 ja kehittyi siitä vähitellen Suomen suurin ja suosituin kylpylaitos, joka siitä saakka joka kesä on ollut toiminnassa. Vuonna 1932 joutui kylpylaitos kaupungin haltuun, ja uusittuna sekä parannettuna tarjoaa se kesäisin taitavien lääkärien ja hoitajattarien avulla kylpyvieraille nykyaikaista kylpylähoitoa.

Myöskin kesänviettopaikkana on Naantali tullut suosituksi. Tuhannet kesävieraat ja matkailijat viettävät siellä joko pitemmän tai lyhyemmän ajan kesästä. Kaunis luonto, terveellinen ilmanala, ihanat hiekkarannat, hyvät kulkuyhteydet, raittinen elämä j. n. e. houkuttelevat ihmisiä sinne.

## LOUNAIS-SUOMEN OSUUSTEURASTAMO R.L.

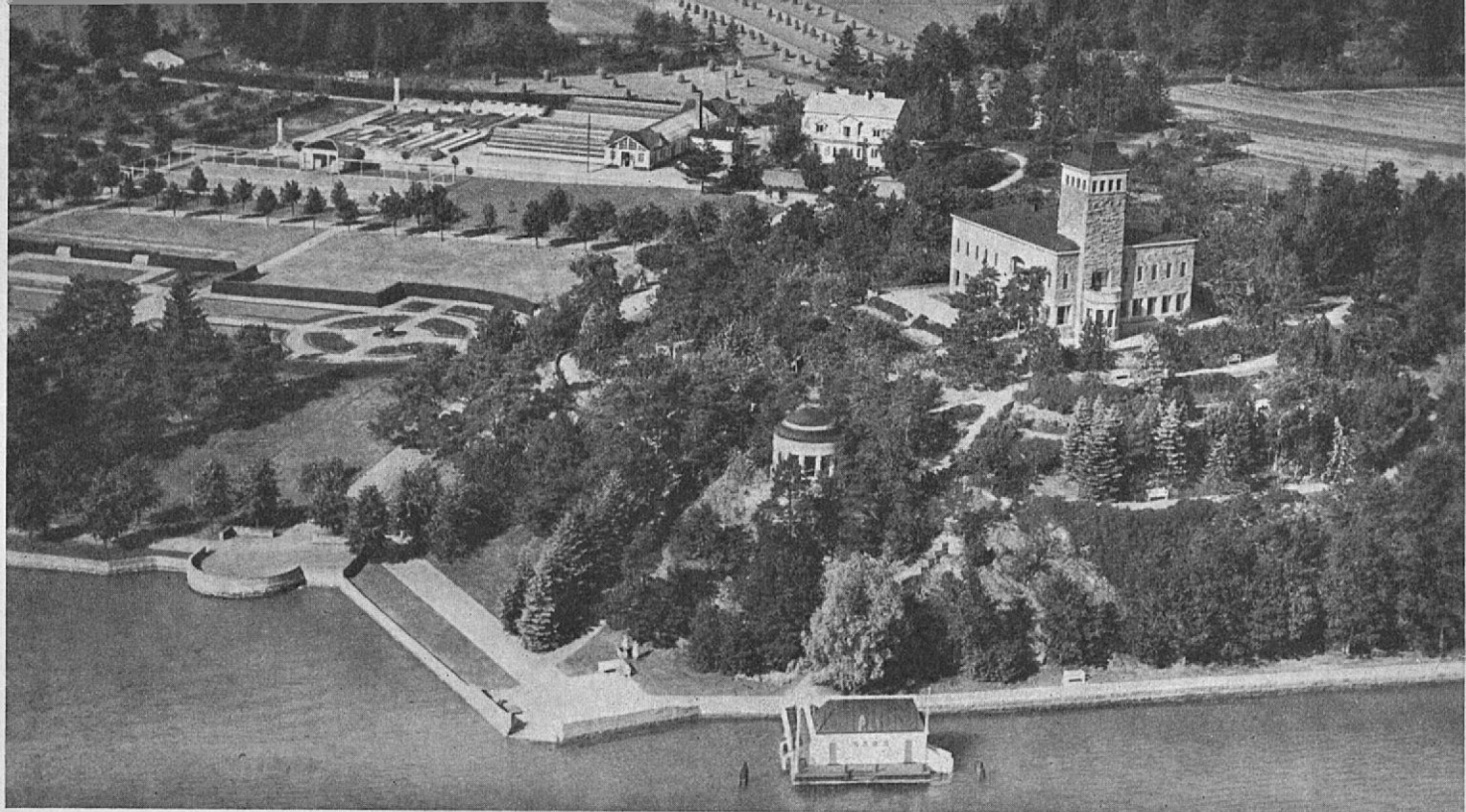
NAANTALI

Aleksanterinkatu 9 - Puhelin 172

*Liha- ja Leikkelemyymälä*

**SUOSITELLAAN!**





## NAANTALIN KEMIKALIKAUPPA

Aleksanterink. 19 - Puh. 102

*Kesäisen luonnon apuna ovat  
kemikalituotteemme tärkeät*

*Näköala Kultarannasta (Lentokoneesta otettu kuva).*

Kaikki Naantalissa on keskitettyä ja helposti saavutettavissa. Parin kilometrin päässä olevaa Tupavuoren merikylpylää lukuunottamatta, johon päästään joko autolla tai erikoisesti jalankulkijoille varattua, kaunista rantatietä myöten sekä myös laivalla, on pääasiallinen kylpyläelämä keskittynyt vanhan luostarinkirkon ympärille. Tuskin kauempana kuin sadan metrin säteellä siitä ovat kylpylaitos eri osastoineen, laitoksen konttori, merisalonki eli kylpyvieraiden kokoontumis- ja huvittelukeskus, kylpylälääkärien vastaanottohuoneusto, Kaivo- huone eli kaupungin suurin kasinoravintola, apteekki, O. Y. Suosion kesähotelli, tenniskentät ja Nunnalahden merikylpylä hiekkarantoineen. Kirkkopuisto varjoisine käytävineen näiden keskellä on suosituimpia olinpaikkoja. Tänne kokoonnutaan sekä orkesterisoittoa että iltaisin kello 20 kirkon tornista kajahtavaa vespersoittoa kuulemaan.

Vaihtelua kylpijöille tarjoavat retkeily pitkin vierto- ja kävelyteitä komeine näköaloineen. Kultaranta hienoine puistoineen, suihkukaivoineen, kasvihuoneineen y. m. on kerran viikossa



*Kahvila-Paviljonki Raumakarilla.*



Näkö-ala »Rakkauden lähteeltä».

kylpyvieraiden katseltavissa. Lisäksi tehdään laivaretkiä saaristopitäjien kirkonkyliin y. m. Edestakaiseen matkaan rautateitse Turkuun tarvitaan perilläoloa lukuunottamatta aikaa yksi tunti ja rahaa kuusi ja puoli markkaa. Kannattaa siis etäämpää tulleen samalla pistäytyä Turussa ja nähdä sen linna, tuomiokirkko, kokoelmat y. m.

Jos terveytesi tuntuu pettävän, jos hermosi kaipaavat lepoa, tai jos mielesi tuntuu masentuneelta, niin varaa kesästäsi joku viikko viettoa varten Naantalissa! Virkistyneenä olet sieltä palaava, niin kuin monet tuhannet jo ovat tehneet!

*Kesä- ja Kylpyvieraat —*

muistakaa pankkia tarvitessanne

**NAANTALIN SÄÄSTÖPANKKIA**

Avoinna 10—13

## Mitä tärkeämpi tehtävä,



sen vireämpi täytyy olla ajatuksen, sen täydellisemmin on tehtävään keskityttävä, jotta se onnistuisi.

Klubi 7 antaa ajatuksille vireyttä, se terästä, se auttaa keskittymään, joten se on verraton apu työssä. Se antaa tupakoitsijalle juuri sen virkistävän sävöksen, jota hän tarvitsee niin työssä kuin lepohetkinäkin.

25 kpl 4: —  
20 kpl 3: 25

P. C. RETTIG ja Kumpu.





# Naantalin Kaupungin Kylpylaitos

Kylpykausi 8/6—25/8.

Lääkäri: tohtori Lauri Tanner.

Miesosaston yliheroja: Lehtori Toivo Veriö.

Naisosaston yliheroja: Voim.op. Aune Laakso.

Toimitusjohtaja: Pankinjohtaja Gösta Alander.

## Kylpyjen hinnat:

Savihierontakylpy .....	25 mk
Saippuahierontakylpy .....	15—25 „
Savikääreet .....	15—20 „
Männynhavukylpy .....	17 „
Hiilihappokylpy .....	25 „
Happikylpy .....	25 „
Fluokylpy .....	18 „
Mentholkylpy .....	18 „
Formorionkylpy .....	20 „
Ammekylpy .....	10 „
Höyrykaappi + suihku .....	10 „
„ + merikylpy .....	10 „
„ + ammekylpy .....	12 „
Suihku .....	5 „
Suomalainen sauna + suihku .....	8 „
„ „ + ammekylpy .....	10 „
Puolikylpy .....	7 „
Istumakylpy .....	6 „
Jalkakylpy .....	6 „
Täpättikaappi + suihku .....	12 „
Suolakylpy (riippuen suolamäärästä) .....	12—15 „
Diatermiahoito .....	15—20 „
Tesla .....	15 „
Faraadinen ja galvaaninen sähkökäsittely .....	15 „
Neliälaskylpy .....	20 „
Spektroaurinko valotelalta .....	10—20 „
Sähköammekylpy .....	25 „
Sähkövalokaappi .....	20 „
Sädekäsittely .....	12—18 „
Höhensonne ja Sollux .....	15—30 „
Kääreet, kapalot ja pyyhkeet .....	15—20 „
Sairasvoimistelu ja hieronta .....	15—20 „

Kylpyjen hinnat alennetut 10—20 %:lla ajalla 8/6—20/6 ja 15/8—25/8.

Lakanoista veloitetaan 2 mk kerralta ja 10 mk viikolta.

## RANTARAVINTOLA

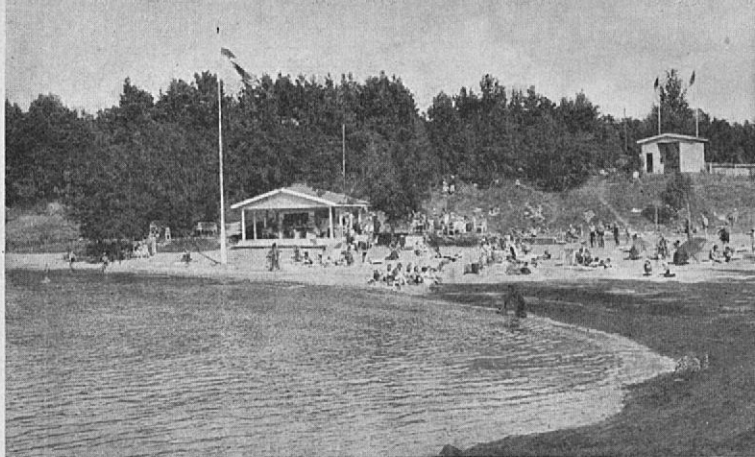
NAANTALI

Aamiainen klo 1/211—13

Päivällinen „ 16—19

Annoksia koko päivä

*Alennuspolettijärjestelmä*



## Naantalin Kotileipomo

Kristiinank. 7

Puhelin 170

Vaatealiinkin kylpyvieras on tyytyväinen leipomotuotteisiimme

### Hoitomaksut:

Sisäänkirjoitusmaksu .....	25 mk
Lääkärinmaksu iltä kerralta .....	90 „
„ seuraavilta kerroilta .....	30 „

### Kylpykausimaksut:

Kylpyvierailta, kylpykaudelta .....	80 mk
Seuraavalta perheenjäseneltä .....	40 „
Kesävierailta, kylpykaudelta .....	100 „
Seuraavalta perheenjäseneltä .....	50 „
Viikkomaksu .....	30 „

Kesäkausimaksu, jonka suorittaa jokainen kylpykauden aikana kolme päivää kauemmin kylpypaikalla oleskelevä vieras, oikeuttaa: vapaaseen pääsyyn hiekkarannoille, uimahuoneisiin, puistoon, merisalonkiin ja lukusaleihin.

14 vuotta nuoremmat lapset maksavat puolen maksua ja 7 vuotta nuoremmat ovat vapaat tämän maksun suorittamisesta.

Maksu suoritetaan etukäteen konttoriin. Lääkärit, mutta eivät heidän perheensä jäsenet, ovat vapautetut suorittamasta näitä maksuja.

Kylpylaitoksen konttori vastaa kaikkiin kylpyjä, asuntoja, hintoja y. m. koskeviin tiedusteluihin. Myöskin Naantalin matkailutoimisto tarjoaa haluaville palvelustaan.

### Hiekkarantamaksut:

Kertamaksu aikuisilta, arkipäivinä .....	2 mk
„ „ „ sunnuntaisin .....	3 „
„ 15 vuotta nuoremmilta .....	1 „

### Huoneet:

Viikolta .....	100—200 mk
----------------	------------

### Ruoka:

Viikolta (2 aterialla) .....	150—180 mk
------------------------------	------------





*Tupavuoren suuri merikylpylä*



## **Auran Panimo Oy:n**

hyviksi tunnettuja tuotteita:  
*olutta, pilsneriä ja*  
*virvoitusjuomia*  
 SUOSITELLAAN!

**P u h . T u r k u 13, 1314**



## **Nykyajan liikemies**

painattaa

**painotyönsä**

**Turun Sanomalehti ja  
 Kirjapaino Osakeyhtiössä**

Linnan- ja Eskelinkatujen kulmassa  
 Puhelin 29

## **Kylpylähoito**

*Taudit*, joiden parantamiseen Naantalin kylvyt ja ilmanala ovat osottautuneet erittäin edullisiksi, ovat: reumaattiset, niin lihas- kuin nivelreumaattiset taudit, yleinen heikkous, ainevaihtohäiriöt, sydänviat, hermotaudit, katarrit hengityselimissä, häiriöt ruoansulatuselimistössä, munuaistauti, naistaudit y. m.

Sitäpaitsi on paikkakunta ja hoito sovelias kaikille taudeista toipuville, kaikille henkisesti ja ruumiillisesti rasittuneille, kaikille verenvähyyttä ja verenheikkoutta poteville sekä kaikille virkistystä ja lepoa haluaville.

*Parannuskeinot.* Kylpylaitoksessa annetaan kaikenlaisia kylpyjä kuten hiilihappo-, happi-, fluol- y. m. lääkekylpyjä, höyry- ja kuumailma-kaappeja, suihkuja, amme-puoli-istuma- ja jalkakylpyjä y. m. Kylpyjä antavat harjaantuneet kylvettäjät, joista useimmilla on pitkäaikainen kokemus alallaan. Samoin annetaan erilaisia koko- ja osakieteitä, kapaloita j. n. e.

Laitoksessa annetaan myöskin monenlaista sähköhoitoa kuten diatermiahoitoa, neliassakylpyjä, faraadista ja galvaanista sähkökäsitteilyä, sähköammekylpyjä sekä monenlaista valohoitoa. Kaikkia näitä koneita hoitavat alaansa koulutetut ammattihenkilöt lääkärin valvonnan alaisina.

Sairasvoimistelua ja hierontaa antavat voimisteluopettajiksi valmistautuneet mies- ja nais-hierojat.

Erittäin tehokkaiksi ovat vuosikymmenien kuluessa osottautuneet Naantalin kylpylaitoksessa annetut savihieronta- ja männynhavukylvyt, joiden parantava vaikutus on yleisesti tunnettu ja tunnustettu.

## **Hiekkarannat ja merikylpylät**

Kylpylaitoksen yhteydessä on kaksi hiekkarantaa, joista toinen vanhempi *Tupavuoren merikylpylä* on parin kilometrin päässä kaupungista ihanan pitkän merenrantaa kulkevan kävelytien varrella. Tämä aurinkoinen havumetsän ympäröimä tuulilta suojattu merikylpylä on viihtyisä oleskelupaikka ei ainoastaan meri- ja aurinkokylpyjä haluaville vaan muillekin kylpy- ja kesävieraille, sillä siellä on hyvä I luokan ravintola, jossa muun hyvän ohessa saa nauttia hyvästä orkesterisoitosta joka päivä. Toinen hiekkaranta, *Nunnalahden merikylpylä*, on kylpylaitoksen läheisyydessä kaupungin puiston laidassa, jonne on mukava pistäytyä milloin tahansa. Myöskin siellä on useimpina viikon päivinä orkesterisoittoa ja on siellä saatavissa kahvia sekä virvoitusjuomia. Näillä hiekkarannoilla tuhannet iloiset ihmiset lämpiminä aurinkoisina kesäpäivinä nauttivat kesän suloisuudesta ja kokoovat voimia ja terveyttä pitkän talven varalle.

## **Kaupungin nähtävyydet**

Kaupungin nähtävyyksistä mainittakoon iki-  
vanha luostarikirkko, museo, Härmälän rotko  
sekä ympärillä oleva kaunis saaristo, joista eri-  
koisesti mainittakoon vastapäätä kaupunkia  
oleva Luonnonmaan saari. Mainitulla saarella,  
jonka yhdistää kaupunkiin komea betonisilta,  
on tasavallan presidentin kesälinna »Kultaranta».



Voinvienti-  
Osuusliike **VALIO** r.l.

Myymlät  
NAANTALISSA

Aleksanterinkatu 11  
ja Puistotie 16

Ainoa meijeri-  
taloustuotteiden erikois-  
liike paikkakunnalla

Suosittu kesätavara:

**JÄÄTELÖ**

### *Hotellit, Ravintolat ja Kahvilat*

**Kaivuhuone.** Puh. 14. (Kts. ilmoit.)

**Yksityishotelli.** Museok. 5. Puh. 79. (Kts. ilmoitusta.)

**Hotelli Stanley.**

**Hotelli Suosio.**

**Nunnalahden Kahvi-Paviljonki.**

**Kahvila Mokka.** Aleksanterink. 2. Puh. 121.

**Kahvila Central.** Kaivok. 11. Puh. 59.

**Örnberg'in Ruokala.** Puistotie 10. Puh. 44.  
(Kts. ilmoit.)

**Naantalin Puistokahvila.** Puh. 1 22.

**Rantakahvila.**

**Rantaravintola.**



## Huvit ja urheilu

Kylpyelämä Naantalissa tarjoaa kylpy- ja kesävieraille monenmoisia huvituksia. Niinpä Merisalongissa on joka arkipäivä aamulla ja sadepäivinä päivälläkin soittoa. Siellä on kahvia, virvokkeita y. m. saatavissa sekä sanomalehtiä, seurapelejä y. m. kylpyvieraiden käytettävissä. Kaupungin puistossa on joka ilta soittoa. Huvintendentti järjestää kahvikonsertteja y. m. konsertteja, tanssiaisia joka sunnuntai, sekä iltamia, joista suosituimmaksi on tullut kylvettäjättörien iltama. Kaupungin ensiluokkaisessa paljon käytetyssä Kaivohuone nimisessä kasinoravintolassa on joka ilta tanssia. Myöskin retkeilyjä kaupungin ympäristöön ja saaristoon järjestetään. Tennispelin pelaamiseen on myös tilaisuus kaupungin puiston laidassa olevilla tenniskentillä. Opetusta uinnissa annetaan.

## Liikenneyhteydet

Turusta voi matkustaa rautateitse, maanteitse ja vesiteitse. Junia kulkee useampia kumpaankin suuntaan pitkin päivää ja linja-autoja joka täysi- ja puolitunti. Laivavuoroja on vähemmän ja lähtevät laivat Turusta pääasiallisesti iltapäivällä.

## NAANTALIN OSUUSLIIKE r. l.

Aleksanterink. 15 - Puh. 33

Paikkakunnan suurin ja  
parhaiten lajiteltu  
sekatavaraliike

**Oma leipomo**

Bensiinilaitteet pihalla ja  
Tullissa

•

SUOSITELLAAN

## Naantalin Yksityishotelli

Naantali. Museokatu 5. Torikatu 4

Puhelin 79

---

Kaupungin ainoa täydellinen  
ravintolaliike joka on avoinna  
**ympäri vuoden.**

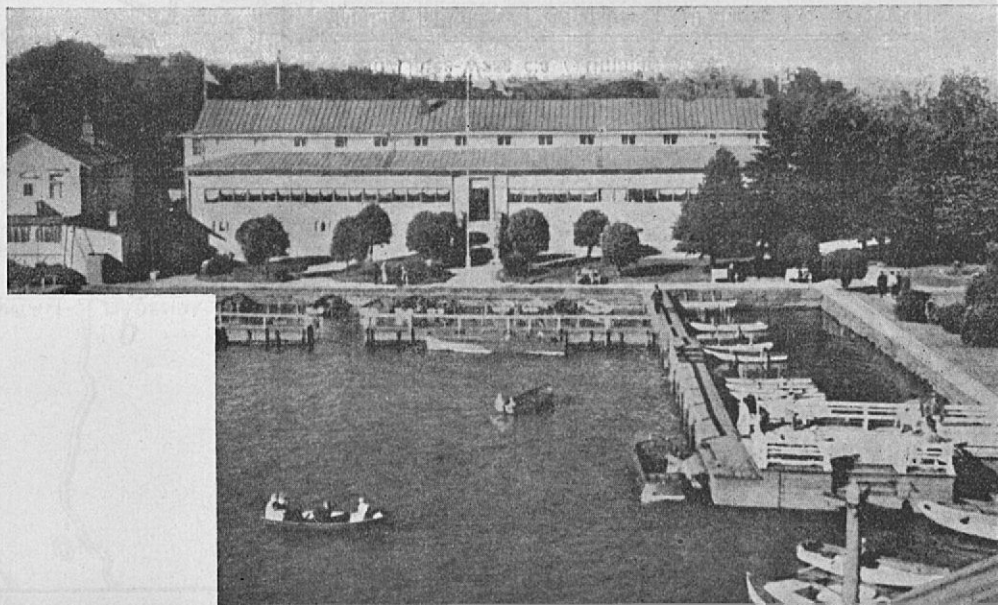
---

Huoneusto ajanmukainen  
ja matkustajahuoneet ensi-  
luokkaisessa kunnossa

---

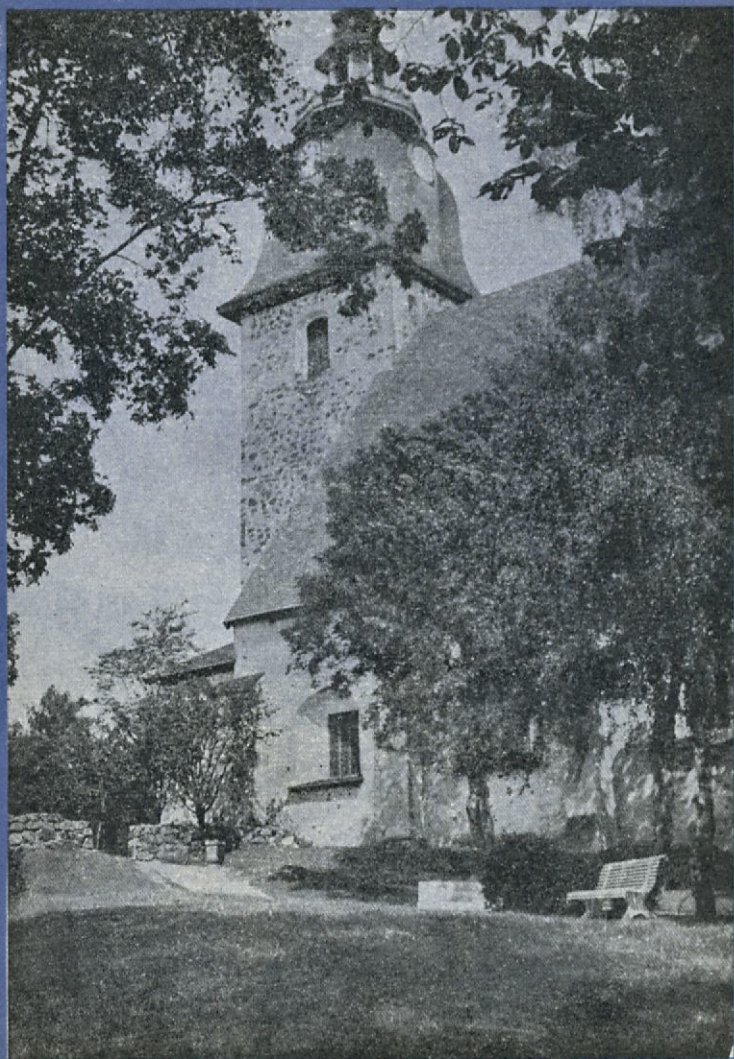
Yleisön suosima

## täysihoitolahotelli



\*\*\*

# Nådendal



SUOMI . FINLAND



# STOCKHOLM—ÅBO

Ångf. WELLAMO (F.Å.A.), BORE I (Bore),  
BRYNHILD (Svea)

via Mariehamn tisdagar, torsdagar och lördagar

alla dagar 19,15	avg. ÅBO ank. (Kanalbanken)	8,00 följande dag
följande dag <sup>1)</sup> 8,00	ank. STOCKHOLM avg. (Skeppsbron)	17,00 alla dagar

<sup>1)</sup> Då Mariehamn anlöpes kl. 8,15.

BILJETTPRIS: Klass I II III

Åbo—Stockholm Fmk 350:—	280:—	150:—	} <sup>1</sup> / <sub>5</sub> — <sup>30</sup> / <sub>9</sub>
Stockholm—Åbo S.Kr. 30:—	24:—	13:—	

utan kost.

Tillskott för enskild hytt (I kl.)

Åbo—Stockholm . . . . . Fmk 150:—

Stockholm—Åbo . . . . . S.Kr. 15:—

## TÅGFÖRBINDELSE:

9,00; 15,00; ↓ HELSINGFORS	↑ 12,25 (13,48 eller 14,50); 18,00; 22,34
13,30; 18,35; ↓ ÅBO	↑ 9,12 (10,30 eller 11,32); 14,20; 17,24

# STOCKHOLM—HELSINGFORS

Ångf. OIHONNA (F.Å.A.), NORDSTJERNAN (Bore),  
HEIMDALL (Svea)

varje söndag *) 11,30	← HELSINGFORS	→ { 9,00 varje måndag
„ tisdag *) 11,30	← (Södra kajen)	{ 16,00 „ torsdag
„ torsdag 11,30	←	{ 16,00 „ söndag
följande dag c:a 8,00	↓ STOCKHOLM	{ 10,30 varje söndag
	(Skeppsbron)	{ 18,00 „ onsdag*)
		{ 18,00 „ lördag *)

\*) via Hangö.

## RES till STOCKHOLM OCH MARIEHAMN

billigt och bekvämt

med vår SNABBGÅENDE och  
MODÄRNT inredda passagerare-  
ångare

**„PER BRAHE“**

Från Stockholm:

måndagar, onsdagar och freda-  
gar kl. 8,15

Från Åbo:

tisdagar, torsdagar och lördagar  
kl. 0,30

WEEKENDRESA från Stockholm till Mariehamn varje  
lördag kl. 15. Retur varje söndag kl. 13.

**Ångfartygs A.b. Mariehamn**

ÅBO, Telefoner 31 79 & 37 68

STOCKHOLM, Tel. växel Norr 23 38 90



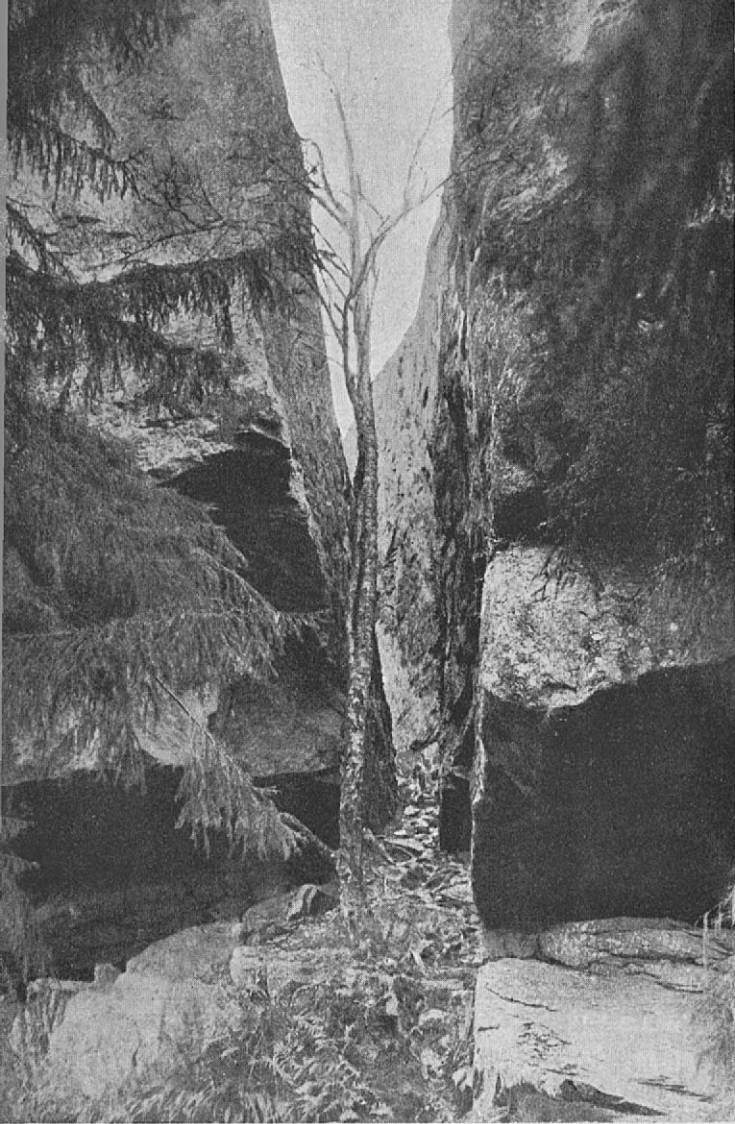
# Vad vet Ni om Nådendal?

## NÅDENDAL

är en gammal klosterstad

*Den natursköna nejden  
med fjärdar, öar och sund,  
de vackra furuskogarna  
och de praktfulla solnedgångarna,*

liknande den man kan få se vid Vätterns strand, lockade birgittinerbröderna från Sverige att stanna. Redan på 1400-talet byggde de sitt kloster i Nådendal (Vallis Gratiae). Kring detta kloster, vars kyrka ännu finnes bevarad, växte Nådendal upp.



*Härmälä klyfta*



*„Skärselden“ med  
Brunnshuset*



*Den forna Bredenbergska gården inrymmer numera Nådendals museum, med minnen från staden och dess närmaste omnejd. Gården, som bevarats i oförändrat skick, ger en typisk bild av de gamla Nådendals gårdarna. Museet har av auktoriteter på området betecknats som förträffligt lokalmuseum och är väl värt ett besök.*

Huru Nådendal i älsta tider såg ut veta vi ej. Under seklernas lopp har staden som allting annat undergått förändringar. Men ännu i dag som är villar över staden **en prägel av gamla tiders idyll**. I det lilla samhället råder, trots järnväg och moderniseringar, en betydande stillhet och frid, som glömt sig kvar från klostertiden. De raka gatorna och de moderna husen ha icke alldeles lyckats undantränga de smala krokiga gränderna med sina låga och lutande pittoreska hus. Den södra delen av staden ger med sina gränder och kojor ännu i dag en föreställning om 1700- och 1800-talets Nådendal.



**DETTA MÄRKE**

garanterar ett i allo förstklassigt tryck

**ÅBO TIDNINGS OCH  
TRYCKERI AKTIEBOLAG**

Åbo. Eskilsgatan 3. Telefon 29





Interiör från kyrkan.

ANDELSSMÖREXPORRTAFFÄREN

**VALIO**

M. B. T.

Butiker i Nådendal:  
Alexandersgatan 11  
och Parkvägen 16

Enda specialaffär  
för mejeriprodukter  
på orten

Gouterad sommarspecialitet:

**GLASS**

**Nådendal** är en stad för alla glada sommarnöjen

**Badlivet** i Nådendal är rikt på **nöjen, sport** och **förströelser** av alla slag.

**Tvenne plager**, Nunnevikens och Tupavuori havsbad, myllra av badande.

**Vackra parker** och **härliga strandpromenader** göra vistelsen omväxlande och angenäm.

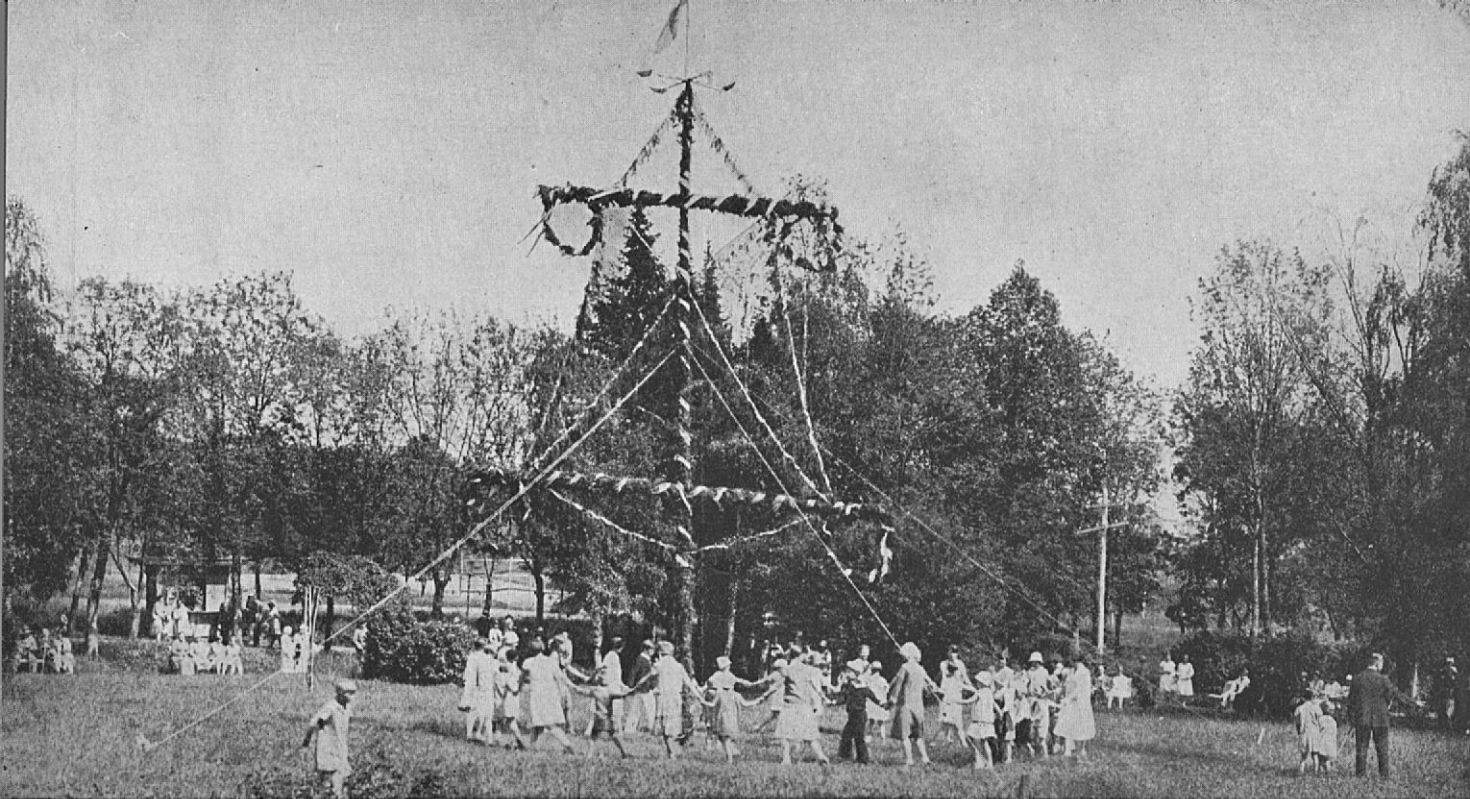
**Två moderna orkestrar** spela vid olika tider på dagen.

**En förstklassig dansrestaurang** med trivsamma salar och verandor bjuder på **dans** och **musik** varje kväll.

För **tennis** finnes en förstklassig plan, den rika skärgården ger tillfällen till **rodd-** och **motorbåtsfärder**, **fisketurer**, **weekendresor** och **segling**.

**Konserter** givas ofta av **framstående konstnärer**.





*Midsommardans kring majstången.*

**En intendent** anordnar **utfärder, soaréer** och nöjen av alla slag.

**Trakten kring** Nådendal och Åbo är rik på inressanta medeltida kyrkor och gamla herrgårdar.

**Bland sevärdheter** må nämnas **Härmälä klyfta**, en pittoresk och egendomlig naturformation med höga, imponerande klippväggar. Till platsen kommer man lämpligast med båt.

Några kilometer västerut från staden ligger Nådendals före detta annex **Merimasku**, vars lilla träkyrka från 1700-talet och underbart vackra sund med skäl blivit prisade som förnämliga sevärdheter. Särskilt kan en motorbåtsfärd genom det **kilometerlånga sundet** rekommenderas.

**Nådendal** är Finlands äldsta brunns- o. hälsoort

På 1700-talet upptäckte medicineprofessorn vid Åbo Akademi Petter Elfving i Nådendal en **hälso-**

**brunn**, vars mineralhaltiga vatten visade sig äga hälsobringande krafter. Det naturliga mineralvattnet fick ett så gott anseende, att det t. o. m. tappades på flaskor för transport till Sverige. Denna källa blev sedermera begynnelsen till den kuranstalt, som ännu mottager gäster från hela Finland samt från Sverige, Danmark, Tyskland, England och t. o. m. Amerika.

## **Örnbergs Restaurang**

N Å D E N D A L  
Parkvägen 10. Telefon 44

Endast 150:— i veckan och under veckan serveras hos oss 14 bastanta och närande måltider.

**Kaffe och förfriskningar**



Vituluoto källa.

Den minnesrika, lilla staden

## Nådendal

ligger i en vacker kitteldal vid havsstranden, endast 17 kilometer avlägsen från Finlands forna huvudstad Åbo, vars åldriga slott och ärevördiga domkyrka ännu i dag påminna om det kulturarbete svenskarna utförde i Finland under medeltiden.

Med båt kan *resenären från Stockholm* efter några timmars färd genom en härlig skärgård via Åbo



EMMI ARHOS

## BEKLÄDNADSAFFÄR

NÅDENDAL. Parkvägen 20. Tel. 45

Säljer förmånligt

Underkläder, Simkostymer, Livstyck,  
Strumpor, Sybehör m.m., m.m.

**OBS!** Huvudbonader för sommarsäsongen!

## Nådendals Kemikaliehandel

ALEXANDERSGATAN 19

TELEFON 1 02

---

*Under sommarens fagra tid  
äro våra kemikalier  
oumbärliga*

---

nå den sommarsvala staden, vilken med sina 800 innevägnare berömmar sig av att vara den minsta bland städer i Finland.

**Klimatet i Nådendal** är skyddat *inomskärsklimat*. Omgiven på tre sidor av berg och skog är orten väl skyddad mot starka vindar. Trots läget vid havet är luften torr, varför dimma under sommaren är en sällsynt företeelse. Temperaturen är jämn och varierar under den varma årstiden mellan +16° och +20° C.

**Till denna av naturen så rikt välsignade trakt har Finlands president** förlagt sitt sommarresidens. Varje sommar återvänder han troget till sitt granitpalats på Luonnonmaa, »naturens ö». Palatset reser sig mittemot Nådendal på en hög klippa nedanför vilken stora trädgårdsanläggningar med växthus utbreda sig. Tillträdet till

---

»Kärlekens källa» på Luonnonmaa är ett lämpligt mål för promenader över sundet. Traditionen förtäljer, att man med sin dam bör dricka minst sju skopor vatten ur denna källa. Då lär det ha en underbar verkan. Utfärder arrangeras under sommaren till källan.



## Sydvästra-Finlands Andelsslakteri m.b.t.

Nådendal

Alexandersgatan 9 - Telefon 172

*Kött- och Charkuteriaffär*

Rekommenderas!

## Hembageriet i Nådendal

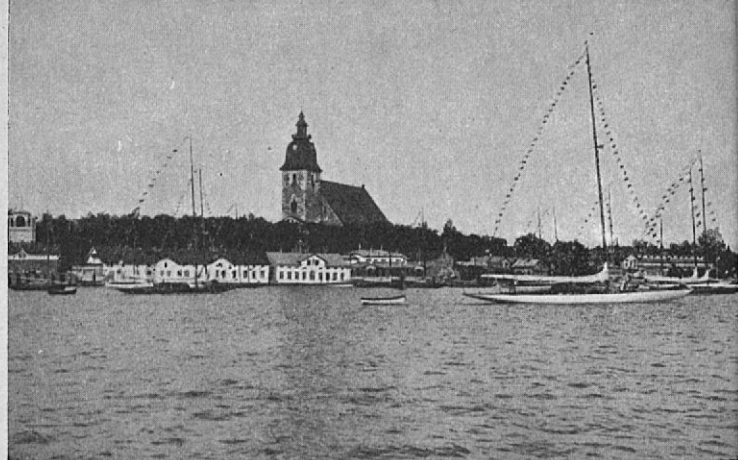
Kristineg. 7

Telefon 170

*Den mest fordrande badgäst är  
nöjd med våra tillverkningar*

dessa anläggningar är tillåtet varje fredag kl. 18—20. Motorbåtar förmedla trafiken mellan staden och slottet. Den, som vill göra en promenad, kan begagna sig av den ståtliga bron, som förbinder staden med Luonnonmaa. Omväxlande är, att i den ena riktningen begagna sig av motorbåtsfärd och återvända landvägen över bron. Denna bro leder över Nådendals sund, den har en höjd av 12 meter över havet och är 217 meter lång. För sommargäster är bron ett tillskott till alla badortens tidigare prome-

*Start vid Nådendals Segelsällskaps årskappsegling.*



*Eskadern i flaggskrud efter tävlingen.*

nadvägar. Från bron har vandraren en sällsynt vacker utsikt mot Runsala och farleden till Åbo i öster samt mot de härliga solnedgångarna i väster. För turismen i Finland är bron över det smala sundet med dess branta berg en attraktion. På bron finnes en paviljong, »Klipp-paviljongen», där vandraren kan vila sig och intaga kaffe eller andra förfriskningar.

En stor attraktion är även den årligen återkommande seglardagen. Den försiggår alltid sista söndagen i juli. Då kappseglas om republikens presidents vandringspris. En del av finska örlogsflottan ligger förankrad på redde. På kvällen avbrännes på presidentens slott ett vackert fyrverkeri, beledsagat av krigsfartygens strålkastare. Sceneriet är storartat och man tycker sig förflyttad till trakten av Medelhavet.

## STRANDRESTAURANGEN

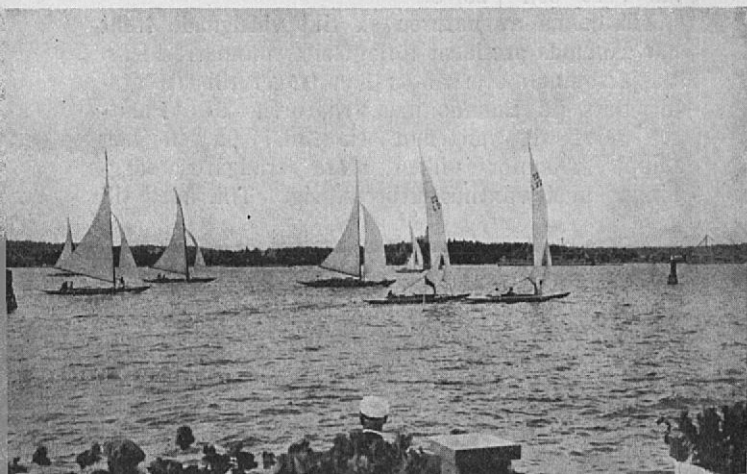
NÅDENDAL

Frukost kl.  $\frac{1}{2}$  11—13

Middag „ 16—19

À la carte hela dagen

Rabattbiljetter





## Ur Klosters historia

Vid herredagen i Södertälje fattades år 1438 beslut om grundandet av ett birgittinerkloster i Finland och samma år på hösten begynte uppförandet av de nödvändigaste byggnaderna i en dälld i Karinkylä by, underlydande Stenbergs gods i Masku. På grund av sitt läge i denna dälld erhöll klostret namnet Nådendal, Vallis Gratiae, men platsen visade sig snart vara fullkomligt olämplig

och man såg sig nödsakad flytta klostret. Vid denna tid, 1442, hade riddaren Henrik Klasson Djäken och hans hustru Lucia Olofsdotter Skälge till klostret skänkt Ailos hemman i Reso socken och följande år begynte man här på en högländ av saltsjön omsvallad udde, den nu så kallade Nunnebacken, uppföra de nya klosterbyggnaderna. Namnet Nådendal, som klostret fortfarande bibehöll, överfördes sålunda till den nya platsen och ersatte benämningen Ailos, som numera finnes bevarad i ett gatunamn.

Kring klostret växte staden upp och från klostret lånade den sitt namn.

**Nådendal** är Finlands äldsta, största och förnämsta badort

**BADANSTALTEN** har redan **över 70 år** arbetat till välsignelse för den hjälpbehövande sjuka mänskligheten. **Många tusenden** äro de, som erhållit bot och lindring. Nådendal ger eder sålunda även tillfälle att sköta eder hälsa.

Dess **KURANSTALT**, vilken årligen besökes av

Forts. å följ. sidan

## DEN GAMLA KLOSTERSTADEN — DEN VACKRA SOMMARSTADEN



### Aura Bryggeri Ab:s

välkända tillverkningar  
*öl, pilsner och  
läskdrycker*  
REKOMMENDERAS!

Tel. Åbo 13 & 1314

### Sommar- och Badgäster —

vid behov av bank,  
kom ihåg

**SPARBANKEN i NÅDENDAL**

Öppen 10—13



tusental gäster både från eget land och från utlandet, består av ett modernt komplex av badhus. Kuranstalten öppnhålles från den 8 juni till den 25 augusti.

Under tvenne erfarna läkares överinseende och av väl inövade massörer, massörer och baderskor serverar denna kuranstalt medicinska och elektriska bad i alla former. Nådendal har särskilt vunnit ryktbarhet genom sina gyttje-massagebad, som utgöra en framstående specialitet på orten. Till baden användas gyttja, som tages från den invid staden belägna insjön och är välbekant för sina utmärkta egenskaper beroende delvis därpå, att gyttjan innehåller även radium. **Likaså äro de angenäma och aromatiska tallbarrsbaden** mycket uppfriskande och omtyckta. **Extraktet** till dessa bad tillverkas inom badanstalten av prima färska tallbarr, så att intet av de stimulerande aromatiska ämnena går förlorat. Av dessa båda badformer serveras dagligen ett hundratal.

**Behandlingen** är fullt tidsenlig och badprisen billiga, varierande mellan 5 mk (Kr. 0,50) och 25 mk (Kr. 2: 50).

Närmare uppgifter lämnas av Badanstaltens kontor.



*Brunnshusets matsalar.*

## Nådendals Stads Badanstalt

Badsäsong: 8/6—25/8.

*Läkare:* Doktor Lauri Tanner.

*Övermassör:* Lektor Toivo Veriö.

*Övermassös:* Gymnastiklärarinnan Aune Laakso.

*Verkställande direktör:* Bankdir. Gösta Alander.

### Badprisen.

Gyttjemassagebad .....	25 mk
Tvålmassagebad .....	15—25 „
Gyttjesvep .....	15—20 „
Tallbarrsbad .....	17 „
Kolsyrebad .....	25 „

## Ju viktigare uppgift,



desto spänstigare måste tankarna vara, desto mera måste man koncentrera sig på uppgiften, för att den skall lyckas.

Klubb 7 ger tankarna spänst, den skänker koncentrationsförmåga och är därför en oskattbar hjälp i arbetet. Klubb 7 ger rökaren just den stimulerande upprykning han behöver såväl under arbete som vila.

25 st. 4: —

20 st. 3: 25

P. C. RETTIG & Co.

## Brunnshuset i Nådendal

*En halv timmes bil- eller tågresa från Åbo.*

Den idealiska badortens största och populäraste restaurang med fullständiga alkoholorättigheter. Erkänt gott kök.

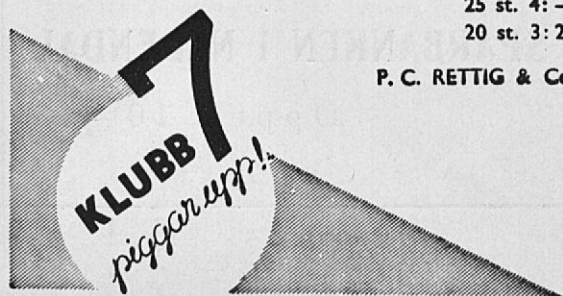
*Dans varje kväll.*

Frukost- och middagsabonnemang å 200 mk eller 18 kr. inkl. drickspenningar per person och vecka.

## Havsbad restaurangen

Härlig sandplage mot söder, vattenrutschbana och andra förlustelser.

Förstklassig orkester spelar varje dag i båda restaurangerna.



Oxygenolbad .....	25 mk
Fluolbad .....	18 "
Mentholbad .....	18 "
Formorionbad .....	20 "
Karbad .....	10 "
Ångskåp + dusch .....	10 "
"    + havsbad .....	10 "
"    + karbad .....	12 "
Dusch .....	5 "
Finnbastu + dusch i badinrättn. Strandg. ....	8 "
Finnbastu + karbad i badinrättn. Strandg. ....	10 "
Havsbad .....	7 "
Sittbad .....	6 "
Fotbad .....	6 "
Terpentinskåp-dusch .....	12 "
Saltbad (beroende på saltmängden) .....	12—15 "
Diathermi .....	15—20 "
Tesla .....	15 "
Faradisk och galvanisk elektrisk behandling. ....	15 "
Vierzellenbad .....	20 "
Spektrosolljustält .....	10—20 "
Elektriskt karbad .....	25 "
"    ljusskåp .....	20 "
Stråhlbehandling .....	12—18 "
Höhensonne och Sollux .....	15—30 "
Omslag och svep .....	15—20 "
Sjukgymnastik och massage .....	15—20 "
OBS! Badprisen äro nedsatta under tiden 8/6—20/6 och 15/8—25/8 med 10—20 %.	

För lakan betalas 2 mk per gång, och 10 mark per vecka.

#### Kuravgifter:

Inskrivningsavgift .....	25 mk
Första läkarebesöket .....	90 "
Andra och följande besök .....	30 "

#### Säsongsavgifter:

Badgäster, för badsäsongen .....	80 mk
"    andra medlemmar i familjen ....	40 "
Sommargäster, för badsäsongen .....	100 "
"    andra medlemmar i familjen ....	50 "
Per vecka .....	30 "

Säsongsavgiften, vilken erlægges av varje gäst, som säsongtiden befinner sig flere än tre dagar på badorten berättigar till: fritt tillträde till sandplagen, siminrättningarna, parken, sjösalongen samt läsesalarna.

Barn under 14 år erlægga halv avgift, samt barn under 7 år äro befriade från avgiften.

Avgiften betalas i förskott till kontoret. Läkarna, men icke deras familjemedlemmar, äro befriade från dessa avgifter.

Badinrättingens kontor besvarar alla förfrågningar angående bad, bostad, pris m. m. Även Nådendals Turist- och Resebyrå står till tjänst.

#### Havsbadsavgifter:

Inträdesavgift för fullvuxna, vardagar .....	2 mk
"    "    "    sön- och helgd. ..	3 "
"    "    "    barn under 15 år .....	1 "

#### Rumhyror:

Per vecka .....	100—200 mk
"    dygn .....	fr. 25 "

#### Matpriser:

Per vecka (två mål) .....	150—180 mk
---------------------------	------------

## Res till Finland och lär känna Nådendal

### Vad kostar en vistelse i Nådendal?

*Vi erbjuda Er två veckors vistelse inklusive resa, logi, uppehälle, havsbad, tidningar, musik m. m. från kronor 117:— à 102:— beroende på vilken lägenhet Ni väljer.*

**RESEKUPONGER** för vistelse i Nådendal 14 dagar, 10 dagar eller 7 dagar säljer i Stockholm följande RESEBYRÄER.

Den, som vill resa snabbt och bekvämt, väljer någon av båtarna s/s BRYNHILD, s/s WELLAMO eller s/s BORE I. Dessa avgå alla vardagar från Stockholm kl. 17.00 och anlända till Åbo kl. 8.00 följande morgon. Tåg möter. Skild vagn till Nådendal. Dessa resekuponger säljas av

**SUOMIBYRÄN, Skeppsbron 22.**

**A.B. NORDISK RESEBUREAU, Operahuset.**

Vill Ni se den svenska och finska skärgården på dagen och njuta av överresan, reser Ni med den nya bekvämt inredda turistångaren »PER BRAHE», som avgår från Stockholm måndagar, onsdagar och fredagar kl. 8,15 samt från Åbo tisdagar, torsdagar och lördagar kl. 0,30. WEEKENDRESA från Stockholm till Mariehamn varje lördag kl. 15. Retur varje söndag kl. 13. Genom de billiga biljettprisen på denna ångare bli utgifterna i Nådendal väsentligt reducerade. Dessa billiga kuponghäften för överresan och vistelsen i Nådendal erhållas ombord å s/s »PER BRAHE», hos

**FINLANDS & ÅLANDS TURISTBYRÄ.**

**NORRMAN & NILSSON, Skeppsbron 16.**

**A.B. NORDISK RESEBUREAU, Operahuset.**

#### Nådendals resekuponger

berättigar till logi, morgonkaffe eller te med bröd, lucnh och middag å BRUNNSHUSET inklusive servispengar, säsongkort, som berättigar till fritt inträde till båda plagen, simhusen, badhusparken, Badanstaltens sällskapsrum, Sjöverandan och Sjösalongen med tidningar, musik etc. etc.





*Från trädgården vid presidentens sommarresidens.*

## Nådendal

klingar det icke som klockorna i den lilla klosterkyrkan kallande de fromma birgittanunnorna till bön? Man ser dem stilla skrida genom blommande trädgårdar i den idylliska fristad de funnit här... Man ser också skaror av sjuka, som här sökt bot och badat sig helbrägda...

### Privathotellet i Nådendal

Nådendal, Museigatan 5 (Torggatan 4). Telefon 79

Stadens enda fullständiga restaurang, vilken hålles öppet året om.

Tidsenlig lokal och resanderummen i prima skick.

Av allmänheten omtyckt

INACKORDERINGSHOTELL

Århundraden ha svunnit hän och nunnorna ha länge sedan utbytt sitt jordiska paradiset mot det himmelska. Men alltjämt är orten en verklig »nådens dal», där människor finna hälsa och glädje. Nu myllra de på de härliga sandstränderna, löga sig i det friska vågsvallet och lapa sol, som bringar hälsa och kraft. Den gamla kyrkan förundrar sig måhända över vart dok och kåpor och folks kläder överhuvudtaget försvunnit, men dess klockor ringa likafullt välsignelse över de badande, glammande nutidsmänniskorna, som njuta sin sommarledighet i dess hägn.

Den vackra naturen i och omkring Nådendal erbjuder en behaglig tillflyktsort, där endast vesper-tonerna varje afton kl. 20 från blåsaren i kyrktornet kunna nå honom då solen sjunker blodröd bakom horisonten. De silverrena tonerna bäres av aftonbrisen ut över havet. Det pulserande livet avstannar för en stund och alla lyssna andäktigt. Männen stå med blottade huvuden och t. o. m. barnen stanna mitt uppe i lekarna. Över allt vilar en stilla frid.

## STOCKHOLM—ÅBO—NÅDENDAL

och retur.

Trafiken förmedlas av s/s WELLAMO, BORE I och BRYNHILD

Klas I	14 dagar	10 dagar	7 dagar
I	141:— Kr.	121:— Kr.	101:— Kr.
II	129:— Kr.	107:— Kr.	89:— Kr.
III	107:— Kr.	85:— Kr.	67:— Kr.

## UMEÅ—WASA—NÅDENDAL

och retur.

Trafiken förmedlas från Umeå varje lördag och tisdag kl. 10,30. Retur från Wasa varje söndag och onsdag kl. 24,00. Resetid Umeå-Wasa ca 7 timmar.

Båtklass	Tågklass	14 dagar	10 dagar	7 dagar
I	II	131:— Kr.	108:— Kr.	91:— Kr.
II	III	117:— Kr.	94:— Kr.	77:— Kr.
III	III	112:— Kr.	89:— Kr.	72:— Kr.

## SUNDSVALL—WASA—NÅDENDAL

och retur.

Trafiken förmedlas från Sundsvall varje lördag kl. 8,00 och retur varje söndag kl. 19,00. Ankomst Wasa kl. 19,00 finsk tid.

Båtklass	Tågklass	14 dagar	10 dagar	7 dagar
I	II	146:— Kr.	123:— Kr.	106:— Kr.
I	III	137:— Kr.	114:— Kr.	97:— Kr.
II	III	127:— Kr.	104:— Kr.	87:— Kr.
III	III	117:— Kr.	94:— Kr.	77:— Kr.

Resekuponghäften till dessa resor säljer i:

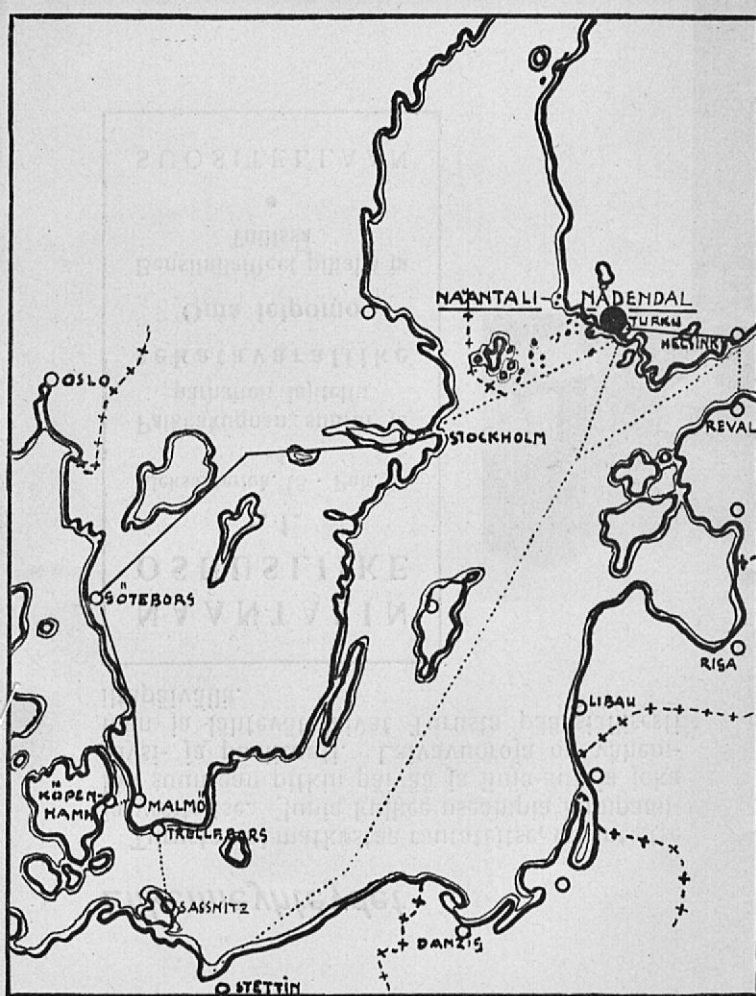
**STOCKHOLM:** SUOMI-BYRÅN, Skeppsbron 22, eller Eder egen resebyrå.

**UMEÅ:** A/B J. A. HENRIKSSON & Co. Telefon 17 00.

**SUNDSVALL:** SWEDBERG & KRONBERG A/B. Tel. 38 69.

I ovan angivna priser ingår: resor, tur och retur, logi, morgonkaffe, drickspenningar och säsongkort.

Tåg avgår från Wasa kl. 20,00 finsk tid, ankomst Tammerfors kl. 4,05, Toijala kl. 5,04, avgång Toijala 9,00 ankomst Åbo 11,55, tågbyte i Åbo till Nådendal, avgår Åbo till Nådendal 12,35, ankomst Nådendal Klostergatan 13,04. Sovvagn Wasa—Åbo kostar extra i II klass 60:— Fmk och i III klass 30:— Fmk.



## Nådendals Andelsaffär

m. b. t.

ALEXANDERSGATAN 15 . TELEFON 33

Ortens största och bäst sorterade lager av

KOLONIALVAROR

EGET BAGERI.

Bensindepoer på gården och vid Tullen.

REKOMMENDERAS!