



JYVÄSKYLÄ

Matkailijat!

- Aterioikaa Jyväskylässä käydessänne

Ravintola Mäki-Matissa

(Kauppakatu 32)

Ravintola Jyvä-Matissa

(Valtakatu 32)

Hyvä ruoka!

Kohtuulliset hinnat!

OSUUSKAUPPA MÄKI-MATTI r.l.

K. J. Gummerus Oy:n Kirjakauppa

Toimituskykyisin kirja-
ja paperikauppaliike
Jyväskylässä

Matkalukemista

Matkamuittoja

Jyväskylän Säästöpankki

Vanhin Suomalainen rahalaitos, perust. 1841

Tallettajain saamiset 125.000.000:– mk

Omat varat 8.600.000:– mk

Pääkonttori:

JYVÄSKYLÄ, KAUPPAKATU 23

Sivukonttorit:

Säynätsalossa ja Tikkakoskella

Kansallis-Osake-Pankki

Maan suurin liike- ja talletuspankki

KONTTORI JYVÄSKYLÄSSÄ

Kauppakatu 18. Puh. vaihe 10 28 ja 13 90

ARE

JYVÄSKYLÄ

Puistok. 2-4

Puhelin 1960

● Auto- Sähkö- ja
Radioliike

Muut konttorit Keski-Suomessa

Haapamäki, Hankasalmi, Joutsa, Karstula, Keuru,
Konnevesi, Saarijärvi, Suolahti, Vaajakoski, Viitasaari

JYVÄSKYLÄ

»SUOMEN ATEENA»

kulttuurimiesten kaupunki



Kauppakatua



Kirkkopuistoa

JYVÄSKYLÄ on Suomen suurimman järven, mahtavan Päijänteen pohjoispäässä, Jyväsjärven rannalla sijaitseva sisämaan kaupunki, perust. 1837.

Noin 25,000 henkeä käsittävine asukkaineen, kulttuuri- ja liikelaitoksineen se on laajan Keski-Suomen maakunnan sivistyksellinen ja taloudellinen keskus.

Jyväskylä on suomenkielisen sivistyksen vanhimpia ja tärkeimpiä paikkoja. Jyväskylään perustettiin ensimmäinen suomenkielinen oppikoulu, nykyinen lyseo 1858. Maamme vanhin kansakouluseminaari perustettiin Jyväskylään 1863 ja vuotta myöhemmin (1864) maamme ensimmäinen tyttökoulu.

Myöhemmin perustettuja oppilaitoksia, kuten yhteislyseo ja tyttölukio, kauppakoulu, kansakoulut ym. on kaupungissa useita.

Kasvatusopillinen Korkeakoulu, joka on ainoa laatuaan Suomessa, jatkaa v:sta 1934 lähtien seminaarin toimintaa.

Jyväskylän Yliopistoyhdistyksen toimesta v:sta 1912 lähtien pidettyjen ja suuren suosion saaneiden kesäkurssien (Jyväskylän Kesäyliopisto) järjestämisestä huolehtii nyt Kasvatusopillinen Korkeakoulu.



Vanhan kirkon muistomerkki

Yliopistoyhdistyksen perustama, nykyisin Korkeakoulun hallussa oleva tieteellinen kirjasto on 150,000 nidoksineen ainoalaatuaan sisämaan kaupungeissa.

Keskellä maata sijaitsevana huomattavana koulu-kaupunkina Jyväskylä on joutunut kansallisen herätyksen tienraivaajaksi. Tässä mielessä on kaupungissa pidetty suuria laulu- ja soittojuhlia, ensimmäiset koko maassa v. 1881.

Paikallisten ja maakunnallisten sivistysrienteiden, mm. taideharrastuksien ylläpitäjänä on kaupungissa elinvoimaisia yhdistyksiä, kuoroja, orkestereita, työvänteatteri ym.

Sanomalehtiä on Jyväskylässä ilmestynyt 1860-luvulta lähtien ja kaupungissa on nykyisin kolme 6-päiväistä sanomalehteä, nim. Keskisuomalainen, Sisä-Suomi ja Työn Voima.

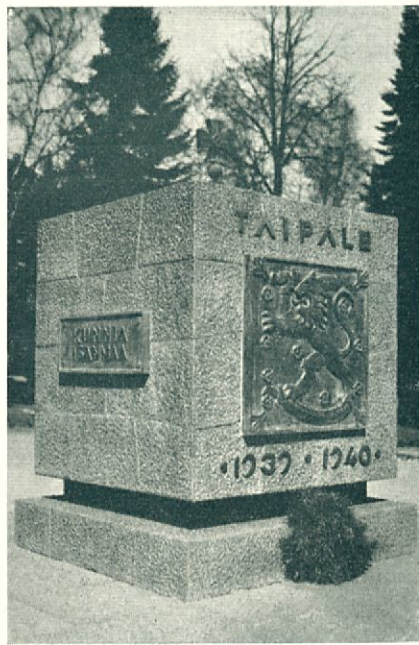
K. J. Gummeruksen kustannusliike on toiminut Jyväskylässä v:sta 1883.

Vuosisatoja vanhaa maakunnan kulttuuria edustaa Keski-Suomen museo runsaine kokoelmineen Cygnaeuskadun varrella.

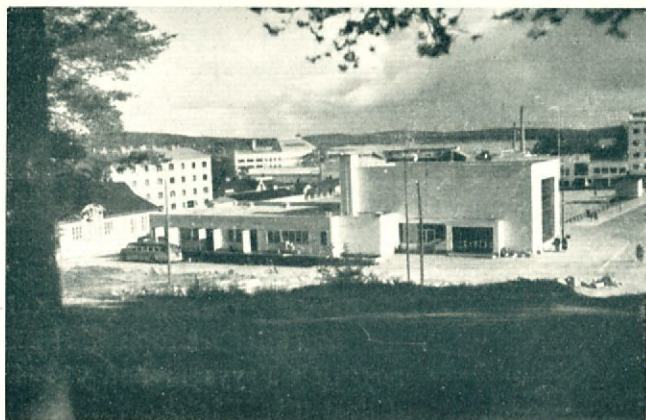
Taipaleen muistomerkki



Sankari-patsas



*Uno
Cygnaeuk-
sen muisto-
merkki*



Uutta Jyväskylää

Kukoistavaa, kasvavaa talouselämää

Jyväskylä ei ole enää siinä määrin kuin aikaisemmin yksipuolinen sivistyskeskus.

Kaupunkiin ja sen läheisyyteen on kohonnut suurehkoja teollisuuslaitoksia, kuten Schaumanin faneeritehdas, Kankaan paperitehdas (v:ltä 1874), puolustuslaitoksen tehtaat, Mikron konepaja, Fredriksonin, Jussilan ja Ruthin tuotantolaitokset, Vaajakosken (SOK) teollisuuskeskus, Säynätsalon tehtaat, Tikkakoski ym.

Näissä tuotantolaitoksissa työskentelee tuhansia työntekijöitä ja tehtaiden vuosittainen tuotantoarvo nousee satoihin milj. markkoihin.

Laajan ja vauraan maakunnan kaupallisen liiketoiminnan keskuksena Jyväskylä on lukuisine tukku- ja vähittäiskauppoineen erittäin vilkas kauppakaupunki.

Jyväskylän Säästöpankki on maamme kaikkein vanhimpia rahalaitoksia (perust. 1841). Suomen Pankilla ja kauppapankeilla on kaupungissa omat konttorinsa.

*Äijälän salmi
(Jyväsjärvestä Päijänteeseen)
Tastalla Jyväskylän kaupunki.*

Hyvät liikenneyhteydet

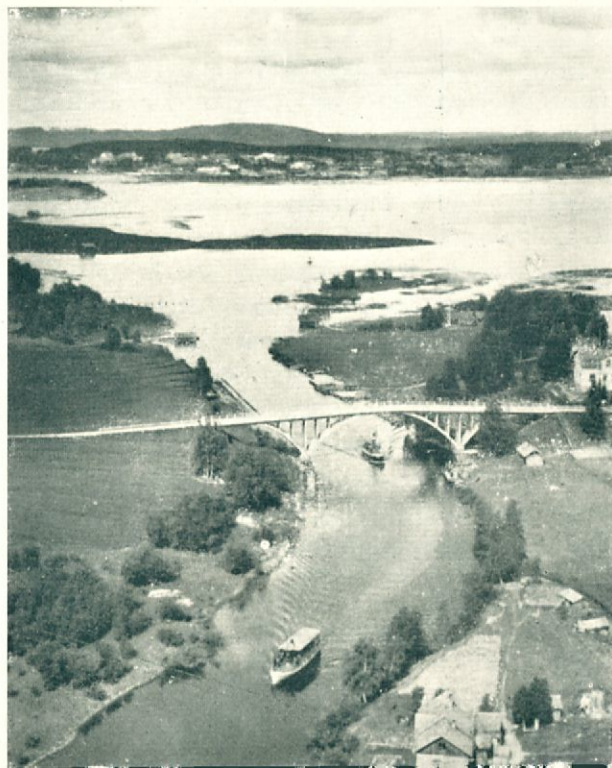
Rautatieyhteys on läntistä rataa Haapamäen kautta Helsinkiin (379 km), Turkuun (360 km), Poriin (272 km), Vaasaan (270 km); itään päin suuntautuvaa rataa Pieksämäelle (80 km), Joensuuhun uutta rataa Varkauden—Viinijärven kautta (263 km), Savonlinnaan (186 km) ja Parikkalaan (245 km). sekä pohjoiseen suuntautuvaa rataa Suolahden kauppalaan (42 km).

Vilkas laivaliikenne on Päijännettä (200 km) pitkin Jyväskylän—Lahden välillä.

HELSINGIN—PETSAMON valtamaantie ohjautuu Päijänteen rannikoita pitkin Jyväskylän kautta Lappiin ja jäämerelle.

(Valtatie N:o 4)

Erittäin vilkas kokovuotinen autobussi-liikenne on Jyväskylästä suoraan Helsinkiin, Tampereelle, Vaasaan, Kokkolaan, Kuopioon, Mikkeliin, Heinolaan, Lahteen ja kaikkiin maakunnan noin 30 eri pitäjään.





Harjun portaat

Lehteviä puistoja —

raikkaita havumetsiä — korkeita näköalavaaroja — viehättäviä vesistöjä

Jyväskylä on vaihtelevasta kauneudestaan kuuluisan, metsärikkaan järvisäudun ympäröimä.

Kaupungin alue kaartaa kilometrittäin Jyväskylän Palokka- ja Tuomiojärvien rannikoita. Maamme mahtavin järvi, Päijänne, ulottuu verrattomine laivareilteineen ja jylhine rantamaastoineen aivan Jyväskylän edustalle saakka.

Korkeaharjanteiset, tuuhea metsää kasvavat näköalavaarat kohoavat rannikoilta satojen metrien korkeuteen, kuten *L a a j a v u o r i* pohjoisessa, *R o n i n m ä k i* lännessä, *K a n a v u o r i* kaakossa, *A i t t o v u o r i* idässä jne. Melkein kaupungin keskustassa on pitkänomainen, pihkantuoksuinen *J y v ä s k y l ä n h a r j u* solakoine honkineen, kiviportaineen, ja ensiluokkaisine ur-

heilukenttineen. Hiihtomäki ja Taulumäen kirkontorni ovat näköalapaikkoja.

Kaupungissa on valkearunkoisia koivuja kasvavien tuuheidten yksityisten pihapuistojen ohella hyvinhoidettuja yleisiä puistoja, kuten Kirkkopuisto (jonka keskellä L. I. Lindqvistin piirustusten mukaan 1880 valmistunut tiilinen kaupungin kirkko). Itsenäisyyspäivänä v. 1940 paljastettiin Kirkkopuistossa vuosien 1939—40 sodan Taipaleensankarien ja taisteluiden muistomerkki, jonka on

Jyväskylän kirkko

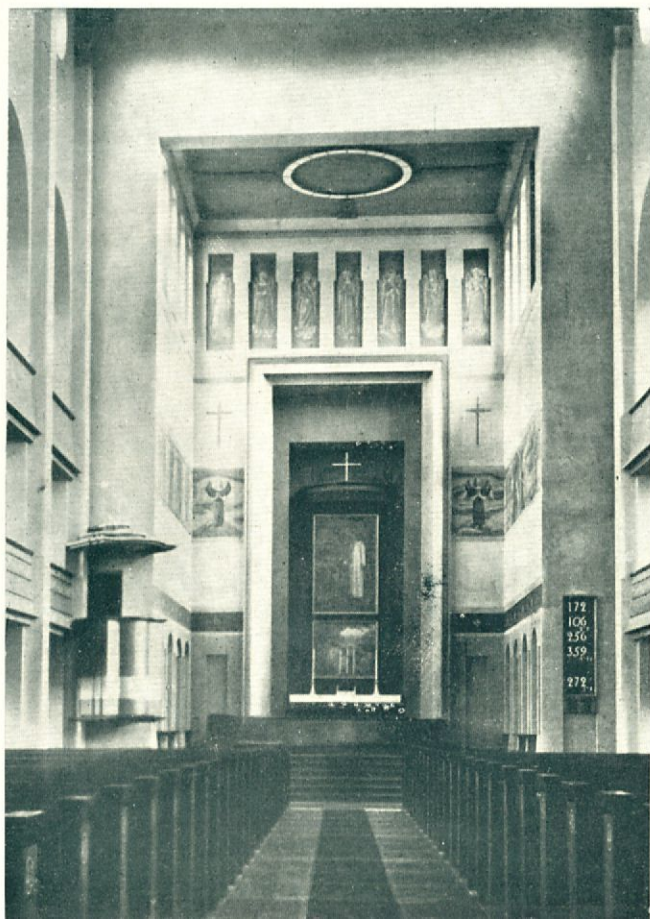


suunnitellut arkkitehti M. Hämmäläinen. Cygnaeuspuisto, jossa on vanhan kirkon ja hautausmaan paikalla V. Wallgrenin muovailema »Suomen kansakoulujen isän» Uno Cygnaeuksen muistopatsas sekä Blomstedtin suunnittelema vanhan kirkon muistomerkki, v:lla 1938; Lounaispuisto musiikkilavoineen sekä Lottakahviloineen (puistossa on 100-vuotisjuhla-messuilla 1937 istutettu »mesukuusi»); Rantapuisto ulkoravintoloineen;¹ Korkeakoulun laaja puisto suurine raken-



Kaupungintalo

Taulumäen kirkko sisällä



nuksineen sekä Tourujoen varrella hautausmaan puisto, jonka laidassa on v. 1918 ja 1939—40 vapaussotien sankarihaudat, keskellä G. Finnen suunnittelema v. 1918 vapaustaistelun sankaripatsas sekä hautausmaalla muistomerkki seppä J. Högmanin pajan kohdalla, missä tunnettu herännäisjohtaja Paavo Ruotsalainen sai herätyksensä.

RAKENNUKSISSA VANHAA JA UUTTA

Hakatuilla kivillä ja asfaltilla laskettujen tasainten katujen varsilla on vanhoja, idyllisiä, suurien riippaköivujen varjostamia puurakennuksia sekä myöhempien vuosien tulokkaina 4—5 kerroksisia nykyajan liike- ja asuntotaloja.

Kaupungintalo Kirkkopuiston vierellä valmistui 1899 (K. V. Reiniuksen suunnittelema), Korkeakoulun rakennusryhmä (1884), lyseon (nyk. rak. 1902), valtion viljamakasiinista valmistettu kir-



Cygnaeuksen kansakoulu



Kasvatusopillisen korkeakoulun alueella

justatalo (1916), Cygnaeuksen kansakoulu (1925), yhteislyseo (1928), valtioneuvosto, jossa posti ja sotilasvirastot (1930), Jyväskylän maaseurakunnan kauden kirkko Taulumäellä (Elsi Borg 1929).

Hotelli Jyväshovi ja useat ravintolat sijaitsevat uusissa kivitaloissa. ARE:n autopalatsi on kaupungin suurin rakennus. Useita nykyaikaisia asunto- ja liiketaloja on näiden lisäksi.

Kaupungin nykyaikaisuudesta mainittakoon täysin automatisoitu puhelin ja erinomainen katuvalaistus.

Tiedonantoja matkailijoille

KAUPUNGIN MATKAILUTOIMISTO sijaitsee Jyväskylän rautatieasemalla. Puhelin 1725.

Kaupungin matkailuasiamies opett. *Aino Heino*, Puh. 1454.

Yhteislyseo



Jyväskylän lyseo

Kaupungin retkeilymaja Cygnaeuksen kansakoulussa. Puh. 1206

RAUTATIEASEMA Asemakadun alapäässä lähellä Jyväsjärven rantaa. Puh. 1082. (Ravintola).

SATAMA Jyväsjärven rannassa. Päijänteen laivat isossa laiturissa. Päijänteen laivojen puhelimet 1180 ja 1221. Laivayhtiön konttori Rantakatu 21. Puh. 1033. Satamakonttori. Puh. 1341.

LINJA-AUTOASEMA JA MATKAHUOLTO Kauputorin vierellä. Puhelimet 2276 ja 2275.

POSTI- JA LENNÄTIN Kirkkopuiston varrella, Kilpisenkatu 8. Postikonttorin puhelin 1049. Lennätinkonttorin puhelin 1068.

HOTELLIT: Hotelli Jyväshovi, Kauppakatu 35. Puhelin (vaihte) 1990. — Kaupunginhotelli, Asemakatu 6. Puh. (vaihte) 1796 ja hotelli Turisti, Asemakatu 4. Puh. 2223.

Matkustajakotejakin on



Päijänne, Paatsalo

RAVINTOLAT: Hotelli Jyväshovi, Kauppakatu 35. Puh. 1990. — Kaupunginhotelli, Asemakatu 6. Puh. 1796. — Osuuskauppa Mäki-Matin Ravintola, Kauppakatu 32. Puh. 2110. — Osuusliike Keskimaan ravintola, Asemakatu 8. Puh. 2218. — Seurahuoneravintola, Kauppakatu 25. Puh. 1257. — Ravintola Maakunta, Opistokatu 12, Kauppatoria vastapäätä. Puh. 2012 ja 2236. — Rantapuiston ravintola (kesäisin). Puh. 1323. — Työväen Ravintola, Kauppakatu 30. Puh. 1040. — Lotta-Ruokala ja Kahvila, Kauppakatu 15. Puh. 1956 sekä Lotta-Kahvila Lounaispuistossa, puh. 1951, suositellaan matkailijoille erittäin viihtyisänä paikkana.

PANKIT: Suomen Pankki, Kauppakatu 21. Puh. 1007. — Kansallis-Osake-Pankki, Kauppakatu 18. Puh. 1028. — Pohjoismaiden Yhdyspankki, Kauppakatu 31. Puh. 1027. — Helsingin Osakepankki, Kauppakatu 27. Puh. 1631. — Maatalouspankki, Asemakatu 3. Puh. 1002. — Jyväskylän Säästöpankki, Kauppakatu 23. Puh. 1045. — Jyväskylän kunnan Säästöpankki, Kauppakatu 25. Puh. 1414.

KESKI-SUOMEN MUSEO, Cygnaeuksenkatu 10. Avoimna 12—15.



Päijänne auringonlaskussa

KESKI-SUOMI, SUOMEN SYDÄN

tuuheiden metsien, värikkäiden vaarojen ja suuvien vesistöjen kaunis maakunta

Luonnonraikasta virkistystä ja viehättävää kauneutta tarjoavat avoimin sylin tuuheat metsämme, värikylläiset vaaramme sekä laajat vesistömme kirkkaine järvineen ja kuohuvine koskineen.

Aito, vivahdusrikas luonto ympäröi matkailijaa Keski-Suomessa joka askeleella. Silmänkantamattomat metsät, vilpoiset vedet, kukoistavat kesät, kirpeän raikkaat talvet ja runsaslumiset hiihtomaastot tarjoavat loppumattomiin viehätystä ja virkistystä.

Mainioita retkeilymahdollisuuksia

avautuu Jyväskylästä eri tahoille

Matkoja voi tehdä jalkaisin, pyörillä, autoilla, laivoilla ja junilla viehättävien maisemien ympäröimänä.

Esittelemme seuraavassa muutamia suosittuja reittejä.

Laivamatka

JYVÄSKYLÄ—LAHTI

(yli 200 km)

Sisävesien suosituin matkailureitti, johon kuuluu Jyväsjärvi Jyväskylän edustalla, pääosana mahtava Päijänne, etelässä kaunis Vääksyn kanava ja Vesijärvi. Tuhannet turistit toteavat vuosittain ihastuneina Päijänteen ainutlaatuiset nähtävyydet. Matka kestää noin puoli vuorokautta. Matkalippu II luokassa 90:—.

JYVÄSKYLÄ—SÄYNÄTSALO—KORPILAHTI —MUURAME—JYVÄSKYLÄ

(70 km)

J y v ä s k y l ä — S ä y n ä t s a l o, 15 km. Reitti kulkee vesiteitse Jyväsjärven ja Äijälänjoen kautta Pohjois-Päijänteelle ja tätä jylhän komeaa ja paikatellen idyllisen kaunista järveä pitkin kohti etelää. Keski-Suomen Parantola valkoisine rakennuksineen (Suomen toiseksi suurin), Säynätsalon tehdasyhdyskunta (saari) sekä lukuisat saaret korkeine vuoristomaastoineen kiinnostävät retkeilijän huomion puoleensa.

S ä y n ä t s a l o — K ä r k i n e n, 21 km. Kun Muuratsalo ja Säynätsalo on sivuutettu, tullaan avaralle Ristinselälle (vasemmalle pistää pitkä erityisen kaunis Rutalahti, jonka suulla, Rappukallion kohdalla, Päijänteen syvin kohta, 91 m.) ja täältä Rutasalmen kautta Kalliöselälle ja sitten kaapeammille väylille. Kärkisissä on syytä nousta maihin tarkastelemaan rantakallioilta avautuvia maisemia. Noin 4 km Kärkisistä on korkea Niinimäki. Sinne pääsee hyväkuntoista kylätietä pitkin, lopuksi 1 km. jalkapolkua. Mahtavat näköalat Päijänteelle.

K ä r k i n e n — K o r p i l a h t i, 5 km. Tämä väli on edelleen hyvin saaririkasta. Korpilahden laivalaiturin vastakkaisella puolella on Tähtiniemen retkeilymaja ja täysihoitola.



Maisema Pohjois-Päijänteellä

Korpilahti on saanut luonnonkauneudestaan vierailtaan yksimielisen tunnustuksen. Laivareitti Korpilahdelta jatkuu Päijännettä pitkin Vääksyn kanavalle ja Lahteen saakka.

K o r p i l a h t i — M u u r a m e, 16 km. (maantiereitti). Taival on vaihtelevaa pyöräilymaastoa, vuoroin nousuja, vuoroin laskuja. Muuramen kirkonkylässä on kirkontorni hyvä näköalapaikka, samoin korkea Riihivuori, jonka laelta avautuvat kauniit näköalat Päijänteelle ja Muuratjärvelle. Vuoren juurella viihtyisä Muuramen kirkonkylä.

Näköala Haukkavuorelta, Korpilahti





Päijänteen reittiä

Maantiematalla J y v ä s k y l ä—M u u r a m e—K o r p i l a h t i—J ä m s ä—J ä m s ä n k o s k i jne. kulkee linja-autoja useita kertoja vuorokaudessa molempiin suuntiin.

Jyväsjärven ja Päijänteen vedet ovat tyynellä säällä sopivia myöskin kanoottiretkelijoille.

JYVÄSKYLÄ—VAAJAKOSKI—PÖNTTÖ-VUORI—LIEVESTUORE—JYVÄSKYLÄ

(rautatiematka 25 km, maantiematka 40 km)

J y v ä s k y l ä—V a a j a k o s k i, 8 km, rautateitse tai maantietä. Autobussit lähtevät joka puoli tunti reitin kummastakin päästä. Vaajakoskella tilaisuus tutustua SOK:n lukuisiin tuotantolaitoksiin, (mm. tulitikkutehdas ja pohjoismaiden suurin naulatehdas). 197 m. korkea komeanäköalainen Kanavuori, rautatiesilta, tukkien lajittelupaikka Vaajakoski, josta Saarijärven, Viitasaaren ja Rautalammin vesistöjen vedet purkautuvat korkean vuorimaaston läpi Päijänteeseen. — (Vaajakosken Osuusliikkeen uusi ravintola.)

V a a j a k o s k i—L i e v e s t u o r e, rautatie-matka, 17 km. on teknillisten vaikeuksien vuoksi maamme mielenkiintoisimpia rataosia.

Ylitettyään Vaajakosken komean sillan juna tunkeutuu syviin kalliroleikkauksiin ja jatkuu sitten kaunisrantaisten Leppäveden yli rakennettua 1640 m. pituista pengertä pitkin Leppälahteen.

Täällä sivuutetaan pohjoismaiden suurin maa-leikkaus, ylitetään pikkujärviä ja ennen Metso-lahden pysäkkiä joudutaan 1.223 m. pitkään Pönttövuoren tunneliin (Suomen pisin) minkä jälkeen taas seuraa korkeita pengermiä ja leikkauksia.

Lievestuoreella Haarlan Selluloosatehdas, laajahko Lievestuoreen järvi. — Hotelli ja ravintola.

Lievestuoreelta josta rautatie jatkuu Pieksämäelle, voi palata J y v ä s k y l ä ä n rautateitse tai maanteitse. Maantiereitin varrella Laukaan pitäjässä kaunis Savion kylä, Vuonteensalmi jonka rannalla Pernasaaren kasvatustilasto sekä Leppävedellä Järvilinnan vastaanottokoti.

JYVÄSKYLÄ—SUOLAHTI—VIITASAARI—SAARIJÄRVI—JYVÄSKYLÄ

(noin 250 km)

J y v ä s k y l ä—S u o l a h t i, rautat. 42 km. ja maanteitse n. 50 km. Rautatie ja maantie ylittävät kauniin Kuusankosken, joka laskee vetensä Saraveteen. Suolahden kauppalassa noin 4000 asukasta, faneeritehdas ym. tehtaita, satama, josta laivaliikenne ohjautuu Keiteleelle; maakunnallinen kansanopisto, jossa kesäisin virkistys- ja lepokoti. — I luokan hotelli, Suolahden Seurahuone, ravintoloineen sekä Suolahden Osuuskaupan ravintola.

S u o l a h t i—V i i t a s a a r i, noin 70 km. pitkä laivamatka erittäin kauniista, saaririkasta ja vehmasta Keiteleltä pitkin Viitasaarelle. Hl. Ylä-Keitele lähtee Suolahdesta tiistaina, torstaina ja lauantaina Viitasaarelta takaisin Suolahteen maanantaina, keskiviikkona ja perjantaina.

V i i t a s a a r i, »Keiteleen helmi», tarjoaa saarineen, salmineen, ja runsaine vesistöineen paljon luonnonkaunista nähtävää (sivummalla suuria koskia, kuten Huopana, Kymö, Kärnä, Hilmonkoski,

ym.). Laajan kirkonkylän lähellä Savivuoren näkö-
torni. »Suomen historian isän», H. G. Porthanin
muistokivi. Tilaisuus soutuun, uintiin ja kalas-
tukseen. Mainiot melontamahdollisuudet. — I luok.
Hotelli Viitasaari ravintoloinen.

Viitasaari—Saarijärvi, noin 50 km.
maantietä. Hännilänsalmen ja Kolarinsalmen
lautat, suuria metsäalueita, ikihonkien täyttämä
Pyhähäkin luonnonpuisto. **Saarijärvellä**
(kansallisrunoilijamme J. L. Runebergin nuoruus-
kauden asuinpaikka) on vertojaan hakevia järvi-
ja metsämaisemia. Suuri ja hyvin asuttu kirkon-
kylä. Tarvaalan pappilan pihamaalla Suomen en-
simmäisen prokuraattorin ja kuuluisan lakimiehen
M. Caloniuksen muistomerkki (suunnitellut saari-
järveläinen kuvanveistäjä Hannes Autere, v. 1938).
— Hotelli Seurahuone ja hotelli Sivula I luok. yöpy-
mis- ja ruokailupaikkoja. — Kahviloita.

Saarijärvi—Äänekoski, noin 30 km.
maantietä. (Vaihtoehtoisesti Saarijärveltä
Uuraisten kautta Jyväskylään, 60 km).

Matkan varrella Parantalan ja Hietaman kosket.

Äänekoski on 5000 henkeä käsittävä vauras
kauppala paperi- ja selluloosatehtaineen. Luonto
on koskineen ja muine vesistöineen sekä vaihte-
levine maastoineen erittäin kaunis. Hyvät autobussi-
yhteydet ovat Suolahteen, Jyväskylään ja Keite-

leen länsirannikkoa Konginkankaan kautta Viita-
saarelle. — I luok. Hotelli Hirvi ravintoloinen
sekä Osuuskaupan ravintola.

Äänekoski—Jyväskylä, noin 50 km
matka maanteitse Tikkakosken kautta. Reitin var-
rella ovat Vehniän seudun rauhalliset järvi- ja
metsämaisemat, Tikkakoski sekä Jyväskylän maa-
lauskunnan puolella Puuppolan ja Palokan kylät
viljelyksineen ja viehättävine vesistöineen.

JYVÄSKYLÄ—PETÄJÄVESI—KEURU— HAAPAMÄKI—VIRRAT

(rautatie matka 120 km)

Jyväskylästä tultaessa lähellä Vesangan asemaa
Möykynmäen tunneli, Vesangassa kaunis Ves-
ankajärvi. Petäjävedellä rautatie ylittää Petäjäveden
kauniin vesistön. Erikoisnähtävyytenä vanha
puukirkko.

Keuruulla on Keski-Suomen kauneimpia luon-
non nähtävyyksiä: runsaasti vesistöjä, terveelli-
siä havumetsiä sekä myöskin kaunis vanha kirkko.
Haapamäki on huomattava rautateiden solmu-
kohta. Virroilla reitti yhtyy Tampereen—Vaasan
väliseen matkareittiin »runoilijan tiehen.»

Julkaisun ovat toimittaneet matkailuasiamies, opett. *Aino Heino*
ja toimittaja *Antti Pänkäläinen*.

Valokuvaajat: Toimittaja Antti Pänkäläinen, Valokuvaamo Päi-
jänne, Oy. Kansan Valokuvaamo, Taito-Filmi, Veljekset Karhumäki
ja A. Pietinen.

Päijänne, Pulkkilan harju



- Kirjoja ja lehtiä
- Kirjoitusvälineitä
- Muistoesineitä

Weilin & Göösin Kirjakauppa

Omistaa Jyväskylän Yliopistoyhdistys r.y.

KAUPPAKATU 23. Puh. 1063

Pohjoismaiden Yhdyspankki

maan vanhin liikepankki
Omat varat mk 540.000.000:—

JYVÄSKYLÄN KONTTORI

Asema- ja Kauppakatuojen kulmassa
Puh. 10 41 ja 10 27

KAUPUNGINHOTELLI

ASEMAKATU 6. Puhelin 1796

I luok., hotelli lämmin ja kylmä vesi
ym. mukavuudet. Uusittu perin pohjin

Kesällä RANTAPUISTO • Suositellaan

MATKAILIJAKOTI

”OTAVA”

JYVÄSKYLÄ - VAPAUDENKATU 36
Puhelin 1364

Huoneisiin puhelimet, lämmin ja
ja kylmä vesi. Siisti ja rauhallinen

Suosittelaa!

Matkailijat

Ruokaillette halvalla viihtyisässä, täydet ravintola-
oikeudet omaavassa ravintolassamme. — Avoimia
kello 8—21,30, sunnuntaisin kello 9—21,30.

Ravintolan kioskista: makeisia, tupakkaa,
päivä- ja viikkolehtiä, valokuvia, kortteja ym.
(Ei palvelurahoja)

JYVÄSKYLÄN TYÖVÄEN RAVINTOLA

Kauppak. 30. - Väinönk. 7. - Puh. 10 40 ja 10 77

Matkailijalle suositellaan kaupun-
gin keskustassa sijaitsevaa viihtyisää
kahvi- ja virvokekomeroa

Lasi- ja Posliini-
osastolla saatavana

Matkamuistoja

Jaivo Lehtonen
Jyväskylä - Kauppakatu 33

SEURAHUONE RAVINTOLA

Kauppakatu 25

LOUNAS KALAPÖYTINEEN 10—14
PÄIVÄLLINEN 16—20

RAVINTOLA PIRKKA

Valtakatu 11

AAMIAISIA ja PÄIVÄLLISIÄ

Ravintola Maakunta

Opistokatu 12,

on matkailijoiden suosima
ruokailu- ja kahvipaikka

Hyvä musiikki!

Hotelli Jyväshovi

JYVÄSKYLÄ - Puh. vaihde 1990



Lounas..... klo 11—14;
Päivällinen „ 16,30-19,30
Illallinen „ 21 alkaen

JUHLAKERROS
yksityistilauksia varten
MUSIIKKIA
joka ilta klo 20. alkaen

"Leikitellen lähtee
nätkä, vatsa täy-
deksi tulevi",
sanotaan

KESKIMAAN
RAVINTOLOISTA

Asemakatu 8
Valtakatu 30

- Hyvä ruoka
- Kohtuulliset hinnat



Ei palvelurahoja - Ei vaaterahoja

Keskimaa

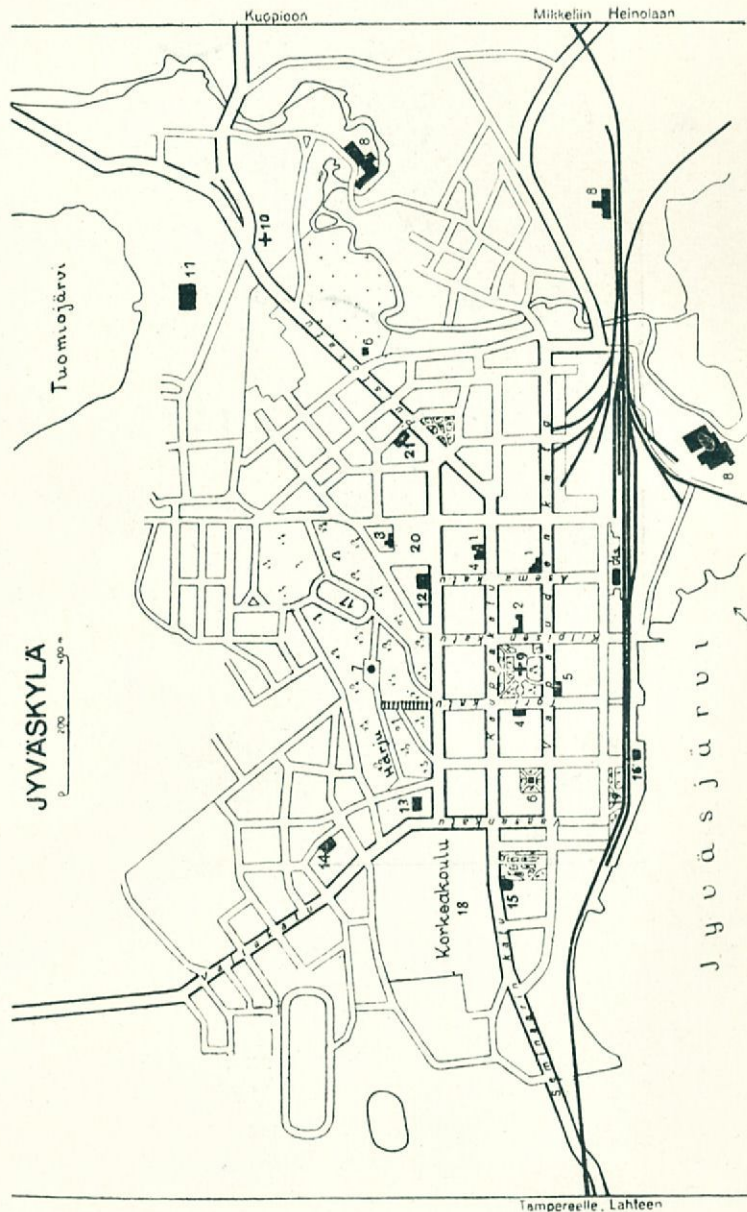
Matkustakaa

Päijänteelle!

Edullisia »Päijänne rengas-
matkalippuja» saatavana
asemilta, matkatoimistoista
ja laivoista.

JYVÄSKYLÄ—PÄIJÄNTEEN LAIVA O.Y.

Puhelin Jyväskylä 1033



1. Hotelli. 2. Posti ja lennätin. 3. Linja-autoasema. 4. Apteekki.
5. Kaupungintalo. 6. Puistoja. 7. Näkötorni. 8. Tehtaita. 9. Kau-
punginkirkko. 10. Taulumäen kirkko. 11. Hiihtomäki. 12. Lyseo.
13. Yhteislyseo. 14. Cygnaeuksen kansakoulu. 15. Kirjastotalo.
16. Satama. 17. Urheilukenttä. 18. Kasvatusupillinen korkeakoulu.
19. Rantapuisto. 20. Kauppatori.



POLKU HARJUN RINTEELLÄ

HEIKKI JYLHÄ

*Ennen jäljet vauhkon hirven jalan
kasteen aikaan jäivät pintaan mullan,
yllä erämaisen näköalan
välkkyi kimmellystä aamun kullan.*

*Tänään polun hiekkaan painautuvat
kiirehtivään jalkain jäljet sadat,
rinteen alla uuden ajan kuvat
katse kohtaa: talot, kadut, radat.*

*Kuitenkin on, niinkuin yhä jäisi
suurten metsäin henki puiden alle,
entispäivän rauha viivähtäisi
suoden viihdytystä kulkijalle.*

*Havuneulasten ja pihkan tuoksu
henkii vastaan niinkuin sydänmailla.
Nuortea on jälleen veren juoksu,
mieli hetken arkea on vailla.*