

# JYVÄSKYLÄ



Suomen sydän — Finnlands hjärta  
Das Herz Finnlands — The heart of Finland

*[Jyväskylän kaupungin matkailulautta  
kunta.]*

(Steamboat-  
route)



*Matkustakaa*

## PÄIJÄNTEELLE!

2 laivavuoroa päivässä reitillä Vesijärvi—Jyväskylä

Edullisia 'Päijänne rengasmattka-  
lippuja' saatavana asemilta, matka-  
toimistoista ja laivoista.

**Jyväskylä—Päijänteen Laiva Oy.**

Puhelin Jyväskylä 1033.

## HOTELLI JYVÄSHOVI

(Hotel)

JYVÄSKYLÄ

Puh. vaihde 1990

Paikkakunnan ainoa täy-  
sin ajanmukainen hotelli

LOUNAS

kello 11--14

PÄIVÄLLINEN

kello 16,30—19,30

ILLALLINEN

kello 21 alkaen

Juhlakerros yksityis-  
tilauksia varten

Musiikkia joka ilta

kello 20,30 alkaen

Illallistanssiaiset

keskiviikkona, lauantaina  
ja sunnuntaina



# Jyväskylä

»Suomen Ateena»

## Kulttuuri- muistojen kaupunki

*Den svenska texten börjar på sidan 10.*

*Der deutsche Text beginnt auf Seite 16.*

*The English text begins on page 20.*



Tulo Jyväskylälle. — Ankomst till Jyväskylä. — Ankunft nach Jyväskylä. — Coming into Lake Jyväsjärvi. — Ilmavalokuvat (airviews) Velj. Karhumäki.

Jyväskylä on Suomen suurimman järven, mahtavan Päijänteen pohjoispäässä, Jyväsjärven rannalla sijaitseva kaunis, 100-vuotias (perust. 1837) sisämaan kaupunki.

Lähes 20,000 henkeä käsittävine asukkaineen, kulttuuri- ja liikelaitoksineen se on laajan Keski-Suomen maakunnan sivistyksellinen ja taloudellinen keskus.

Jyväskylä on suomenkielisen sivistyksen vanhimpia ja tärkeimpiä paikkoja. Jyväskylään perustettiin ensimmäinen suomenkielinen oppikoulu, nykyinen lyseo 1858. Maamme vanhin kansakoulu-seminaari perustettiin Jyväskylään 1863 ja vuotta myöhemmin (1864) maamme ensimmäinen tyttökoulu.

Myöhemmin perustettuja oppilaitoksia, kuten yhteislyseo, tyttölukio, kauppakoulu, kansakoulut ym. on kaupungissa useampia.

Kasvatusopillinen Korkeakoulu, joka on ainoa laatuaan Suomessa, jatkaa v:sta 1934 lähtien seminaarin toimintaa.

Jyväskylän Yliopistoyhdistyksen toimesta v:sta 1912 lähtien pidettyjen ja suuren suosion saaneiden kesäkurssien (Jyväskylän Kesäyliopisto) järjestämisestä huolehtii nyt Kasvatusopillinen Korkeakoulu.

Yliopistoyhdistyksen perustama, nykyisin Korkeakoulun hallussa oleva tieteellinen kirjasto on 150,000 nidoksineen ainoa laatuaan sisämaan kaupungeissa.

Keskellä maata sijaitsevana huomattavana koulu-kaupunkina Jyväskylä on joutunut kansallisen herätyksen tienraivaajaksi. Tässä mielessä on kaupungissa pidetty suuria laulu- ja soittojuhlia, ensimmäiset koko maassa v. 1881.

Paikallisten ja maakunnallisten sivistysrientojen, mm. taideharrastuksien ylläpitäjinä on kaupungissa elinvoimaisia yhdistyksiä, kuoroja, orkestereita, työvänteatteri ym.

Sanomalehtiä on Jyväskylässä ilmestynyt 1860-luvulta lähtien ja kaupungissa on nykyisin kolme 6-päiväistä sanomalehteä, nim. Keskisuomalainen, Sisä-Suomi ja Työn Voima.

K. J. Gummeruksen kustannusliike on toiminut Jyväskylässä v:sta 1883.

Vuosisatoja vanhaa maakunnan kulttuuria edustaa Keski-Suomen museo runsaine kokoelmineen Cygnaeskadun varrella.

## Kukoistavaa, kasvavaa talouselämää.

Jyväskylä ei ole enää siinä määrin kuin aikaisemmin yksipuolinen sivistyskeskus.

Kaupunkiin ja sen läheisyyteen on kohonnut

## JYVÄSKYLÄN SÄÄSTÖPANKKI

Perustettu 1841

(Bank)

Täydellinen Säästöpankkiliike. Maksaa korkean säästökoron. Myöntää halpakkorkoisia lainoja. Notariaattiosasto ja Huoltokonttori asiakaspiirin käytettävissä

SIVUKONTTORI SÄYNAESALOSSA



Säästöpankin  
toimitalo



Kaupungintalo. — Stadshuset. — Rathaus. — The Town Hall.

suurehkoja teollisuuslaitoksia, kuten Schaumanin faneeritehdas, Kankaan paperitehdas (v:lta 1874), puolustuslaitoksen tehtaas, Mikron aseparja, Fredriksonin, Jussilan ja Ruthin tuotantolaitokset, Vaaakosken (SOK) teollisuuskeskus, Säynäsalon tehtaas, Karhumäen lentokonetehdas, Tikkakoski lentotasemineen ym.

Näissä tuotantolaitoksissa työskentelee tuhansia työntekijöitä ja tehtaaden vuosittainen tuotanto-aro nousee satoihin milj. markkoihin.

Laajan ja vauraan maakunnan kaupallisen liiketoiminnan keskuksena Jyväskylä on lukuisine tukku- ja vähittäiskauppoineen erittäin vilkas kaupparakopunki.

Jyväskylän Säästöpankki on maamme kaikkein vanhimpia rahalaitoksia (perust. 1841). Suomen Pankilla ja kaupparankeilla on kaupungissa omat konttorinsa.

## Hyvät liikenneyhteydet.

Rautatieyhteys on läntistä rataa Haapamäen kautta Helsinkiin (379 km), Turkuun (360 km), Poriin (272 km), Vaasaan (270 km); itään päin suuntautuvaa rataa Pieksämäelle (80 km), Viipuriin (380 km) sekä pohjoiseen suuntautuvaa rataa Suolahden kaupparalaan (42 km).

Vilkas laivaliikenne on Päijännettä (200 km) pitkin Jyväskylän—Lahden välillä.

HELSINKI—PETSAMO VALTAMAANTIE OH-  
JAUTUU PÄIJÄNTEEN RANNIKOITA JYVÄS-  
KYLÄN KAUTTA LAPPIIN JA JÄÄMERELLE  
(VALTATIE N:o 4)

Erittäin vilkas kokovuotinen autobussi-  
liikenne on Jyväskylästä suoraan Helsinkiin,  
Tampereelle, Vaasaan, Kokkolaan, Kuopioon, Mik-  
keliin, Heinolaan, Lahteen ja kaikkiin maakunnan  
noin 30 eri pitäjään.

Tikkakosken lentokeskuksen valmistuttua Jyväskylä joutuu myöskin lentoliikenteen yhteyteen.

**Lehteviä puistoja — raikkaita havumetsiä —  
korkeita näköalavaaroja — viehättäviä vesistöjä.**

Jyväskylä on vaihtelevasta kauneudestaan kuuluisan metsärikkaan järvisedun ympäröimä.

Kaupungin alue kaartaa kilometrittain Jyväsjärven, Palokka- ja Tuomiojärvien rannikoita. Maamme mahtavin järvi, Päijänne, ulottuu verrattomine laivareitteineen ja jylhine rantamaastoineen aivan Jyväskylän edustalle saakka.

Korkeaharjanteiset, tuuhea metsää kasvavat

## Kansallis-Osake-Pankki

(BANK)

MAAN SUURIN LIIKE- JA TALLETUSPANKKI

### Konttori Jyväskylässä

Kauppak. 18. Puh. vaihde 1028 ja 1390

Muut konttorit Keski-Suomessa:

Haapamäki, Hankasalmi, Joutsa, Karstula, Keuru,  
Konnevesi, Saarijärvi, Suolahti, Vaajakoski ja Viitasaari.



Viihtyisä katukuva. — En tilltalande gatubild. — Anziehendes Strassenbild. — A Typical Street.

näköalavaarat kohoavat rannikolta satojen metrien korkeuteen, kuten Laajavuori pohjoisessa, Roninmäki lännessä, Kanavuori kaakossa, Aittovuori idässä jne. Melkein kaupungin keskustassa on pitkänomainen, pihkantuoksuinen Jyväskylän harju solakoine honkineen, kiviportaineen, näkötorneineen ja urheilukenttineen. Hiihtomäki ja Taulumäen kirkon torni ovat näköalapaikkoja.

Kaupungissa on valkearunkoisia koivuja kasvavien tuuhaiden yksityisten pihapuistojen ohella hyvinhoidettuja yleisiä puistoja, kuten Kirkkopuisto (jonka keskellä L. I. Lindqvistin piirustusten mukaan 1880 valmistunut tiilinen kaupunginkirkko); Cygnaeuspuisto (jossa vanhan kirkon ja hautausmaan paikalla V. Wallgrenin muovailema »Suomen kansakoulujen isän» Uno Cygnaeuksen muistopatsas sekä Blomstedtin suunnittelema vanhan kirkon muistomerkki, v. 1938); Lounaispuisto musiikkilavoineen (puistossa on 100-vuotisjuhlamessuilla 1937 istutettu »messukuusi»); Rantapuisto ulkoravintoloinneen; Korkeakoulun laaja puisto suurine rakennuksineen sekä Tourujoen varrella hautausmaan puisto (jossa G. Finnen suunnittelema v. 1918 vapaustaistelun sankaripatsas sekä muistomerkki seppä J. Högmanin pajan kohdalla, missä tunnettu herännäinen Paavo Ruotsalainen sai herätyksensä).

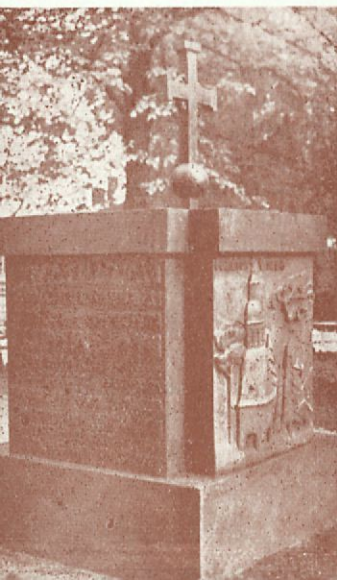
### Rakennuksissa vanhaa ja uutta.

Hakatuilla kivillä ja asfaltilla laskettujen tasaisien katujen varsilla on vanhoja, idyllisiä, suurien



Uno Cygnaeuksen muistomerkki. — Uno Cygnaeus' staty. — Denkmal für den "Vater der Finnischen Volksschule" Uno Cygnaeus. — Statue of Uno Cygnaeus.

Vanhan kirkon muistomerkki. - Minnesmärket över gamla kyrkan. - Denkmal über die ehemalige Stadtkirche. - Old Church memorial.



riippakoivujen varjostamia puurakennuksia sekä myöhempien vuosien tulokkaina 4—5 kerroksisia nykyajan liike- ja asuntotaloja.

Kaupungintalo Kirkkopuiston vierellä valmistui 1899 (K. V. Reiniuksen suunnittelema), Korkea-koulun rakennusryhmä (1884), lyseon (nyk. rak. 1902), valtion viljamakasiinista valmistettu kirjasto-talo (1916), Cygnaeuksen kansakoulu (1925), yhteislyseo (1928), valtioneuto, jossa posti ja sotilasvirastot (1930), Jyväskylän maaseurakunnan kauan kirkko Taulumäellä (Elsi Borg 1929).

Hotelli Jyväshovi ja useat ravintolat sijaitsevat uusissa kivitaloissa. ARE:n autopalatsi on kaupungin suurin rakennus. Useita nykyaikaisia asunto- ja liiketaloja.

Kaupungin nykyaikaisuudesta mainittakoon täysin automatisoitu puhelin ja erinomainen katuvalaistus.



Jyväskylän kirkko. Jyväskylä kyrka. Die Stadtkirche. Jyväskylä Church.

## Pohjoismaiden Yhdyspankki

(Bank)

Maan vanhin liikepankki.  
Omat varat mk 540.000.000: —.

### Jyväskylän konttori

Asema- ja Kauppatujen  
kulmassa. Puh. 1041 ja 1027.

## HELSINGIN OSAKEPANKKI

(Bank)

Omat varat 213 milj.  
86 sivukonttoria

### JYVÄSKYLÄN KONTTORI

Kauppatu 27. — Puhelin 1631

Avoinna 10—14

## Suomen Maatalous-Osake-Pankki

Asemak. 3 (Bank) Puh. 1002

Ostaa ja myy ulkomaan rahaa.  
Hankkii matkamarkkoja.

Sankaripatsas. — Hjaltegravarna. — Ehreudenkmal für die Freiheitskämpfer. — Memorial Commemorating Heroes of the War of Independence.



## Tiedonantoja matkailijoille.

KAUPUNGIN MATKATOIMISTO sijaitsee Jyväskylän rautatieasemalla. Puhelin 1725.

Kaupungin retkeilyasiamies **op. Aino Heino**, Asemakatu 7. Puh. 1454.

Kaupungin retkeilymaja Cygnaeuksen kansakoulussa. Puh. 1206.

RAUTATIEASEMA Asemakadun alapäässä lähellä Jyväsjärven rantaa. Puhelin 1082. (Ravintola).

SATAMA Jyväsjärven rannassa. Päijänteen laivat isossa laiturissa. Päijänteen laivojen puhelimet 1180 ja 1221. Laivayhtiön konttori Rantakatu 21. Puh. 1033. Satamakonttori. Puh. 1341.

LINJA-AUTOASEMA JA MATKAKUULTO Kauppatorin vierellä. Puhelimet 1610 ja 2061.

POSTI- JA LENNÄTIN Kirkkopuiston varrella, Kilpisen-

### *Seurahuone Ravintola*

*(Restaurant)*

*Ensiluokkainen keittiö*  
*Halvat hinnat*

Jyväskylä

Kauppak. 25

Puh. 1257

### TOIVO LEHTONEN

Jyväskylä

Lasi-, Posliini- ja Taloustavaroita.  
(Souvenirs)

Herkuja, Hedelmiä ja siirtomaa-  
tavaroita. (Fruits and Sweets)

JYVÄSKYLÄ

TOIVO LEHTONEN

KAHVILA

(Café)

### Jyväskylän Kunnan Säästöpankki

Kauppak. 25

(Bank)

Puhelin 1414

*Vakavarainen rahalaitos.*



Taulumäen kirkko. — Taulumäki kyrka. — Die Kirche von Taulumäki. — Taulumäki Church.

katu 8. Postikonttorin puhelin 1049. Lennätinkonttorin puhelin 1068.

HOTELLIT: Hotelli Jyväshovi, Kauppakatu 35. Puhelin (vaihe) 1990. — Kaupunginhotelli, Asemakatu 6. Puhelin (vaihe) 1796.

Matkustajakoteja: Otava, Vapaudenk. 36. Puhelin 1364. — Päijänne, Kilpisenkatu 6. Puhelin 2076. — Muitakin matkustajakoteja.

RAVINTOLAT: Hotelli Jyväshovi, Kauppakatu 35. Puh. 1990. — Kaupunginhotelli, Asemakatu 6. Puh. 1796. — Osuuskauppa Mäki-Matin Ravintola, Kauppakatu 32. Puh. 2110. — Osuusliike Keskimaan ravintola, Asemakatu 8. Puhelin 2218. — Seurahuoneravintola, Kauppakatu 25. Puhelin 1257. — Ravintola Maa-kunta, Opistokatu 12, Kauppatoria vastapäätä. Puh. 2201 ja 2236. — Rantapuiston ravintola (kesäisin). Puh. 1323. — Työväen Ravintola, Kauppakatu 30. Puh. 1040.



Lyseo. — Lyceum. — Lyzeum. — Secondary School for Boys.



Yhteislyseo. — Samlyceum. — Gemischte Oberschule. — Co-educational Secondary School.

**PANKIT:** Kansallis-Osake-Pankki, Kauppakatu 18. Puh. 1028. — Pohjoismaiden Yhdyspankki, Kauppakatu 31. Puh. 1027. — Helsingin Osakepankki, Kauppakatu 27. Puh. 1631. — Maatalouspankki, Asemakatu 3. Puh. 1002. — Jyväskylän Säästöpankki, Kauppakatu 23. Puh. 1045. — Jyväskylän kunnan Säästöpankki, Kauppakatu 25. Puh. 1414.

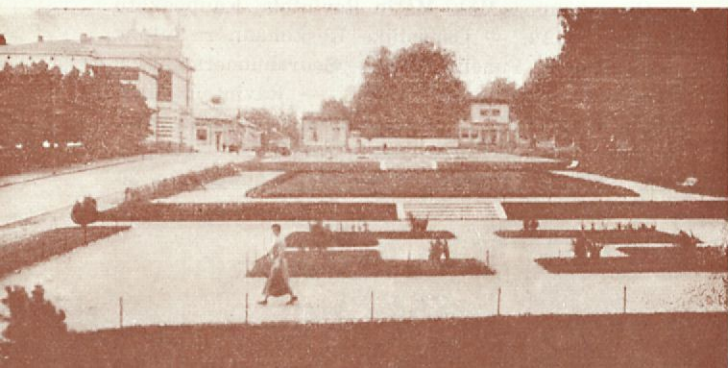
**KESKI-SUOMEN MUSEO,** Cygnaeuksenkatu 10. Avoinna 12—15.

**KESKI-SUOMI, SUOMEN SYDÄN, TUUHEIDEN METSIEN, VÄRIKKÄIDEN VAAROJEN JA SUURIEN VESISTÖJEN KAUNIS MAAKUNTA.**

Luonnonraikasta virkistystä ja viehättävää kauneutta tarjoavat avoimin sylin tuuheet metsämme, värikylläiset vaaramme sekä laajat vesistömme kirkkaine järvineen ja kuohuvine koskineen.

Aito, vivahdusrikas luonto ympäröi matkailijaa Keski-Suomessa joka askeleella. Silmäkantamattomat metsät, vilpoiset vedet, kukoistavat kesät, kirpeän raikkaat talvet ja runsaslumiset hiihtomaastot tarjoavat loppumattomiin viehätystä ja virkistystä.

Kirkkopuiston] nurmikoita. — Kyrkoparken. — Parkanlagen bei der Kirche. — Church Square.



## Jyväskylästä avautuu mainioita retkeily-mahdollisuuksia eri tahoille maakuntaan.

Matkoja voi tehdä jalkaisin, pyörillä, autoilla, laivoilla ja junilla viehättävien maisemien ympäröimänä.

Esittelemme seuraavassa muutamia suosittuja reittejä.

**LAIVAMATKA: JYVÄSKYLÄ—LAHTI** (yli 200 km).

Sisävesien suosituin matkailureitti, johon kuuluu Jyväsjärvi Jyväskylän edustalla, pääosana mahtava Päijänne, etelässä kaunis Vääksyn kanava ja Vesijärvi. Tuhannet



## RAVINTOLASSAMME

(Restaurant)

on viihtyisä ruokailla

Aamiaisen kello 10—14 mk 12:—

Päivällinen „ 16—20 „ 12:—

*Maukas ja runsas voileipäpöytä*

**Osuusliike Keskimaa r.l.**





Korkeakoulu. — Pedagogiska högskolan. — Die Pädagogische Hochschule. — The Jyväskylä College for Advanced Educational Studies.

turistiä toteavat vuosittain ihastuneina Päijänteen ainutlaatuiset nähtävyydet. — Päijänteellä liikennöi kaksi vuoroa päivittäin molempiin suuntiin. Matka kestää noin puoli vuorokautta. Matkalippu II luokassa 65:—.

JYVÄSKYLÄ — SÄYNAËTSALO — KORPILAHTI — MUURAME — JYVÄSKYLÄ, 70 KM.

Jyväskylä—Säynätsalo, 15 km. Reitti kulkee vesiteitse Jyväsjärven ja Äijälänjoen (komea silta joen yli) kautta Pohjois-Päijänteelle ja tätä jylhän komeaa ja paikollisten idyllisen kaunista järveä pitkin kohti etelää. Keski-

Matkailijat!

LIIKKEEMME

LUOKAN RAVINTOLA

Restaurant)

KAUPPAKATU 32

on Jyväskylän viihtyisimpiä ruokailupaikkoja.

Hyvä ruoka! — Maukas kahvi! — Nopea palvelu! — Halvat hinnat!



Mäki-Matti



Cygnaeuksen kansakoulu. — Cygnaeus folkskola. — Volksschule. — Elementary school. (Cygnaeus School).

Suomen Parantola valkoisine rakennuksineen (Suomen toiseksi suurin), Säynätsalon tehdasyhdyskunta (saari) sekä lukuisat saaret korkeine vuoristomaastoineen kiinnittävät retkeilijän huomion puoleensa.

Säynätsalo—Kärkinen, 21 km. Kun Muuratsalo ja Säynätsalo on sivuutettu, tullaan avaralle Ristinselälle (vasemmalle pistää pitkä erityisen kaunis Rutalahti, jonka suulla, Rappukallion kohdalla, Päijänteen syvin kohta, 91 m.) ja täältä Rutasalmen kautta Kallioselälle ja sitten kapeammille väylille. Kärkisissä on syytä nousta maihin tarkastelemaan rantakallioilta avautuvia maisemia. Noin 4 km Kärkisistä on korkea Niimimäki (sinne pääsee hyväkuntoista kylätietä pitkin, lopuksi 1 km. jalkapolkua). Mahtavat näköalat Päijänteelle.

Kärkinen — Korpilahti, 5 km. Tämä väli on edelleen hyvin saaririkasta. Korpilahden laivalaiturin vastakkaisella puolella on Tähtiniemen retkeilymaja ja täysihoitola. Veneitä vapaasti saatavana, uimahuone, sauna, moottorivene saatavana ajeluun, noin 15 m. korkea näkötorni. Lotta-kahvila.

Korpilahti on saanut luonnonkauneudestaan vierailtaan yksimielisen tunnustuksen. (Laivareitti Korpilahdelta jatkuu Päijännettä pitkin Vääksyn kanavalle ja Lahteen saakka).

Korpilahti — Muurame, 16 km. (maantiereitti). Taival on vaihtelevaa pyöräilymaastoa, vuoroin nousuja,

Kirkkopuiston kulmaus. — Ett hörn av kyrkoparken. — Blick auf den Kirchkpark. — A Corner of Kirkkopuisto Park.



vuoroin laskuja. Muuramen kirkonkylässä on kirkontorni hyvä näköalapaikka, samoin korkea Riihivuori, jonka laelta avautuu kauniit näköalat Päijänteelle ja Muuratjärvelle. Vuoren juurella viihtyisä Muuramen kirkonkylä.

**Muurame** — Jyväskylä, 13 km. Maantie jatkuu jotenkin samanlaisena kauniin Keljon kylän halki Jyväskylään asti. Keljossa, 4 km. kaupungista, on Karhumäen veljesten lentokonetehtas. — Matka maksaa (laiva- ja autolippu) noin 20:—.

Maantiematalla Jyväskylä, Muurame — Korpi-lahti — Jämsä, (komea kirkonkylä) — Jämsänkoski j.n.e. kulkee linja-autoja noin 15 kertaa vuorokaudessa samaan suuntaan. Tähän reittiin yhtyy myöskin laivamatka Jämsä — Jyväskylä tai päinvastoin. Jyväskylän — Jämsän välinen laivamatka on noin 80 km. Tällä reitillä nähdään suuri Päijänne, mm. laaja Vanhaselkä ja rauhallinen Jämsänjoki. — Jämsässä Lottaravintola ja sen yhteydessä matkustajakoti.

Jyväsjärven ja Päijänteen vedet ovat tyyneellä säällä sopivia myöskin kanoottiretkeilijöille.

# ARE

☆

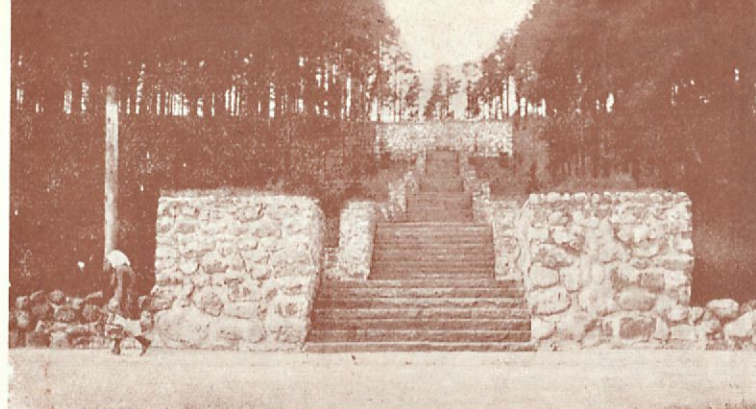
Puistokatu 2 - 4

Puhelin 1960

Autoja  
Sähkötarvikkeita  
Radioita  
Polkupyöriä  
y.m.

Huoltoasema - Autokorjaamo -  
Autohalleja - Tennishalli - Kahvila  
(Service-Station)

ARE:n toimitalo.



Harjun portaat. — Trapporna till stadsäsen. — Aufgang auf den Höhenrücken "Harju". — Steps of the Harju Ridge.

JYVÄSKYLÄ — VAAJAKOSKI — PÖNTTÖVUORI — LIEVESTUORE — JYVÄSKYLÄ (rautatiematka 25 km. maantiematka 40 km).

Jyväskylä — Vaajakoski, 8 km, rautateitse tai maantietä. Autobussit lähtevät joka puoli tunti reitin kummastakin päästä. Vaajakoskella tilaisuus tutustua SOK:n lukuisiin tuotantolaitoksiin, (mm. tulitikkutehtas ja pohjoismaiden suurin naulatehtas). 197 m. korkea komeanäköalainen Kanavuori, rautatiesilta, tukkien lajittelupaikka (josta kesäisin soluu alas 5—10 milj. tukkia), Vaajakoski, josta 200 km pitkien Saarijärven, Viitasaaren ja Rautalammin vesistöjen vedet purkautuvat korkean vuorimaaston läpi Päijänteeseen. — Vaajakosken Osuusliikkeen uusi ravintola.

Vaajakoski — Lievestuore, rautatiematka, 17 km. on teknillisten vaikeuksien vuoksi maamme mielenkiintoisimpia rataosia.

Ylitettyään Vaajakosken komean sillan juna tunkeutuu syviin kallioleikkauksiin ja jatkuu sitten kaunisrantaisten Leppäveden yli rakennettua 1640 m. pituista pengertä pitkin Leppälahahteen.

Täällä sivuutetaan pohjoismaiden suurin maaleikkaus, ylitetään taas pikkujärviä ja vähän ennen Metsolahden pysäkkiä joudutaan 1.223 m. pitkään Pönttövuoren tunneliin (Suomen pisin), jälleen seuraa korkeita pengermiä ja leikkauksia.

Lievestuoreella Haarlan Selluloosatehtas, laajahko Lievestuoreen järvi. — Hotelli ja ravintola.

Lievestuoreelta (josta rautatie jatkuu Pieksämäelle) voi palata Jyväskylän rautateitse tai maanteitse (40 km.) autobusseilla. Maantiereitin varrella Laukaan pitäjässä kaunis Savion kylä. Vuonteensalmi (sen rannalla Perna-

saaren kasvatustilasto poikia varten) sekä Leppäveden kylä (Järvilinnan vastaanottokoti). — Matka maksaa (juna- ja autolippu) noin 17:—.

**JYVÄSKYLÄ — SUOLAHTI — VIITASAARI — SAARIJÄRVI — ÄÄNEKOSKI — JYVÄSKYLÄ** (noin 250 km.)

Jyväskylä — Suolahti, rautateitse 42 km, maantie n. 50 km. Reitin varrella Leppäveden, Vihtavuoren, Laukaan ja Kuusan asemat. Rautatie ja maantie ylittävät kauniin Kuusankosken, joka laskee vetensä Saraveteen. Suolahden kauppalassa vajaa 4000 asukasta, faneeritehdas ym. tehtaita, satama, josta laivaliikenne ohjautuu Keiteleelle; maakunnallinen kansanopisto (jossa kesäisin virkistys- ja lepokoti). — I luokan hotelli Suolahden Seurahuone ravintoloinen sekä Suolahden Osuuskaupan ravintola.

Suolahti — Viitasaari, noin 70 km. pitkä laivamatka erittäin kaunista, saaririkasta ja vehmasta Keiteleltä pitkin Viitasaarelle. Hl. Ylä-Keitele lähtee Suolahdesta tiistaina, torstaina ja lauantaina klo 9,30 (samaan aikaan Viitasaarelta takaisin Suolahteen maanantaina, keskiviikkona ja perjantaina). Laivassa hyttipaikkoja, ravintola. Laiva saapuu Viitasaarelle klo 15,30.

Viitasaari, »Keiteleen helmi», tarjoaa saarimeen, salmineen, ja runsaine vesistöineen paljon luonnonkaunista



Korpilahti.

nähtävää (sivummalla suuria koskia, kuten Huopana, Kymö, Kärnä, Hilmonkoski, ym.). Laajan kirkonkylän lähellä Savivuoren näkötorni, »Suomen historian isän», H. G. Porthanin muistokivi. Tilaisuus soutuun, uintiin ja kalastukseen. Mainiot melontamahdollisuudet. — I luok. Hotelli Viitasaari ravintoloinen.

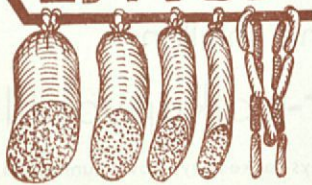
Viitasaari — Saarijärvi, noin 50 km. maantie-matka. Hännilänsalmen ja Kolarinsalmen lautat, suuria metsäalueita, ikihonkien täyttämä Pyhähäkin luonnonpuisto. Saarijärvellä (kansallisrunoilijamme J. L. Runebergin nuoruuskauten asuinpaikka) on vertojaan hakevia järvi- ja metsämaisemia, Suuri ja hyvin asuttu kirkonkylä. Tarvaalan pappilan pihamaalla Suomen ensimmäisen prokuraattorin ja kuuluisan lakimiehen M. Caloniuksen muistomerkki (suunnitellut saarijärveläinen kuvanveistäjä Hannes Autere, v. 1938). — Hotelli Seurahuone ja hotelli Sivula I luok. yöpymis- ja ruokailupaikkoja. — Kahviloita.

Saarijärvi — Äänekoski, noin 30 km. maantie-matka. (vaihtoehtoisesti Saarijärveltä Uraisten kautta Jyväskylään, 60 km)

Matkan varrella Parantalan ja Hietaman kosket. Äänekoski yli 4000 henkeä käsittävä vauras kauppa. Äänekoski Oy:n paperi- ja selluloosatehtaat. Luonto on koskineen ja muine vesistöineen sekä vaihtelevine maastoineen erittäin kaunis. Vilkas liikekeskus, josta hyvät autobussiyhteydet Suolahteen, Jyväskylään ja Keiteleen länsirannikkoa Konginkankaan kautta Viitasaarelle. — I luok. Hotelli Hirvi ravintoloinen sekä Osuuskaupan ravintola.

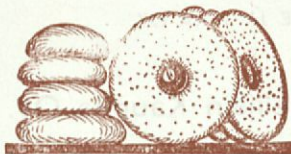
Äänekoski — Jyväskylä, noin 50 km matka maanteitse Tikkakosken kautta. Vehniän seudun rauhalliset järvi- ja metsämaisemat. Tikkakosken lentokeskus (noin 20 km:n päässä Jyväskylästä) ja Jyväskylän maalaiskunnan puolella Puuppolan ja Palokan kylät viljelyksineen ja viihättävine vesistöineen. — Matka maksaa (juna-, laiva- ja autoliput yht.) noin 80:—.

## KESKUS



Hyvät makkarat ja leikkeleetsopivat niin juhlapöydälle kuin retkeilyväiksesikin.

Tuotteidemme laatu on alan korkeinta



Hyvän ja selvän leivän saatte myymälöistämme. — Aina tuoreena tarjolla.

- Meijeri
- Makkaratehdas
- Leipomo

**O/Y KESKUS**  
JYVÄSKYLÄ  
15 myymälää.

JYVÄSKYLÄ — PETÄJÄVESI — KEURU — HAAPAMÄKI — VIRRAT (120 km.) rautatiematka.

Jyväskylä — Vesanka (12 km.) Jyväskylästä tultaessa lähellä Vesangan asemaa 360 m. pitkä Möykymäen tunneli, Vesangassa kaunis Vesankajärvi, Kintaudelle tultaessa rata ylittää Kintausjärven lahdekkeen, Koskensaa-  
ren pysäkin lähellä naulatehdas, Petäjavedellä (Jyväskylästä 35 km.) rautatie ylittää Petäjaveden kauniin vesistön, joka kapeine salmivesineen ja jokineen tarjoaa mainion, noin 40 km pitkän melontareitin Koskenpään kautta Jämsänkoskelle ja edelleen Jämsänjokea Päijänteeseen saakka.

Petäjavedellä erikoisnähtävyytenä vanha puukirkko (v:ltä 1764). — Matkustajakoteja. (Petäjavedelle on myöskin autoyhteys Jyväskylästä sekä Petäjavedeltä edelleen Jämsänkoskelle ja Multialle komeanäköalaisen Kuivasmäen kautta).

Keuruulla on Keski-Suomen kauneimpia luonnonnähtävyyksiä, runsaasti vesistöjä, terveellisiä havumetsiä, historiallisia nähtävyyksiä, erityisen kaunis lähes 200 v. vanha kirkko, ison-vihan aikaisia taistelumuistomerkkejä, partioleirikeskus Pöyhölä, Seipon lepokoti y.m.

## Jyväskylä liittyy lukuisiin matkareitteihin.

Jyväskylästä voi matkustaa mukavasti erilaisilla kulku-  
neuvoilla myöskin muihin maakuntiin, onhan kaupunki itä-  
ja länsi-Suomen yhdistävän poikkiradan, Helsingin—Petsa-  
mon valtamaantien ja lukuisten muiden maanteiden var-  
rella sekä erittäin suositun Päijänteen laivareitin pohjois-  
päässä.

Haapamäki huomattava rautateiden solmukohta. Virroilla reitti yhtyy kauneudesta tunnettuun Tampereen—Vaasan väliseen matkareittiin, »runoilijain tien». Matka maksaa (junalippu) 37:—.

Huom! Matkalippujen hinnat junissa III, ja laivoissa II luokan hintojen mukaan. Tarkempia tietoja junien, laivojen ja autojen kulkuvuoroista ja hinnoista saa turisteista, matkatoimistoista ja rautatie- sekä autoasemilta.

## Matkustajakoti SAMPSA

(Hotel)

*Diihtyisä, rauhallinen, siisti.*

Jyväskylä . Vapau-  
denk. 43 . Puh. 1684

# Jyväskylä

## Kulturminnenas stad (Finlands Aten)

Ett vackert landskaps livskraftiga centrum.

Jyväskylä ligger vid norra ändan av Finlands största sjö, det mäktiga Päijänne. Staden har nyligen passerat sekelgränsen (den grundlades 1837) och är en vacker inlandsstad.

Med sina c. 20,000 invånare, sina kulturella inrättningar och affärsföretag utgör staden det vidsträckta Mellersta Finlands kulturella och merkantila centrum.

Jyväskylä är en av den finska kulturens äldsta och viktigaste orter. I Jyväskylä grundades den första finska lärda skolan, det nuvarande lyceet år 1858. Finlands äld-

Virkeänä voi matkaa tehdä  
maisemia ihailien

## Tammer-polkupyörällä

Sen ajokeveys ja kestävyys ovat tunnettuja ja kun siihen vielä yhdistyy pyörän sopivaisuus ja sirous, mitä enempää pyörältä enää toivoisitte.

Valmistaja: KONE JA TERÄ OY.

Myyjä:

Suomen Maanviljelijäin Kauppa Oy.



sta folkskoleseminarium grundades i Jyväskylä år 1863 och ett år senare (1864) såg vårt lands första flickskola dagen i denna stad.

Talrika andra senare grundade läroverk finnas även i staden, såsom t.ex. ett samluceum, ett flicklyceum, en handelsskola, flera folkskolor o.s.v.

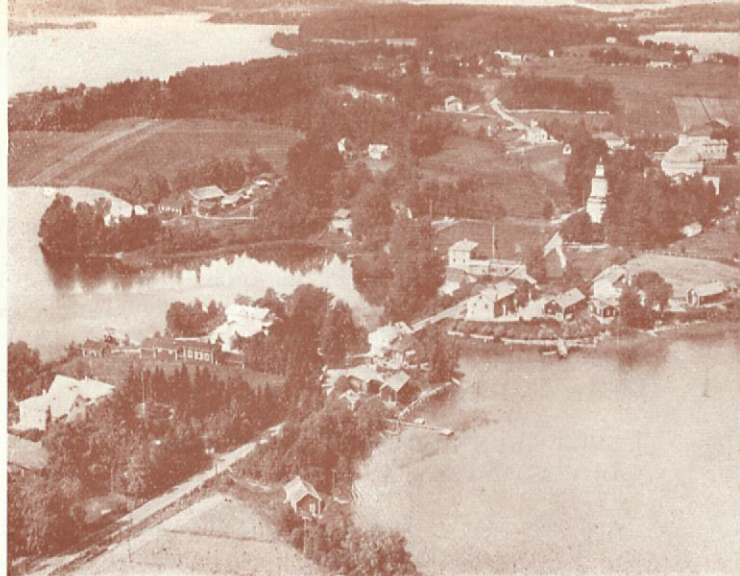
Pedagogiska högskolan, den enda i sitt slag i Finland, arbetar här sedan år 1934.

År 1912 anordnade Jyväskylä universitetsförening den första sommarkursen (Jyväskylä sommaruniversitet) och dessa kurser ha vunnit den största uppskattning i vida kretsar. Numera handhar Pedagogiska högskolan arrangemangen för dessa kurser.

Det vetenskapliga bibliotek, som Jyväskylä universitetsförening grundade och som numera förvaltas av Pedagogiska högskolan omfattar 150,000 band och är det enda i sitt slag i inlandsstäderna.

I sin egenskap av en centralhärd för inlandets skolväsen har Jyväskylä kommit att bli en banbrytare på den nationella väckelsens område. Sålunda hölls här år 1881 den första stora sång- och musikfesten i Finland.

Som en upprätthållare av de lokala kulturella strävandena har staden kommit att inom sin hank och stör hysa flera livskraftiga föreningar, körer, orkestrar, en arbetarteater o.s.v.



Saarijärvi.

I Jyväskylä ha tidningar utkommit sedan 1860-talet och för närvarande utkomma tre 6-dagars tidningar, nämligen Keski-suomalainen, Sisä-Suomi och Työn Voima.

K. J. Gummerus förlag har verkat i Jyväskylä sedan år 1883.

Mellersta Finlands museum rymmer stora samlingar av föremål, vilka belysa den månghundraåriga landskapskulturen. Museet ligger vid Cygnaeusgatan.

### Ett blomstrande merkantilt liv.

Jyväskylä är icke mera i samma mån som tidigare enbart en bildningens stad.

Såväl i staden som i dess närmaste omgivning ha väldiga industrianläggningar vuxit upp som t.ex. Schaumans fanérfabrik, Kangas pappersbruk (från år 1874) försvarsverkets fabriker, Mikro vapensmedja, Fredriksons, Jussilas och Ruths produktionsinrättningar, Vaajakoski industricentrum, Säynätsalo fabriker, Karhumäki flygmaskinsfabrik, Tikkakoski o.s.v.

I dessa fabriker sysselsätts tusentals arbetare och fabrikerens årliga produktionsvärde stiger till hundratals miljoner mark.

Emedan Jyväskylä utgör centrum för det vidsträckt och välbärgade landskapet har staden med sina talrika parti- och minutaffärer blivit en mycket livlig handelsstad.

Jyväskylä sparbank är ett av landets äldsta penninginstitut. Den grundades år 1841.

Finlands Bank och handelsbankerna ha egna kontor i staden.

## Korkealuokkaisia urheiluvälineitä,

retkeilyvarusteita, polkupyöriä, suksia, luistimia ym. Aseita ja ampumatarvikkeita metsästäjille sekä ampumaurheilun harrastajille

### Jyväskylän Suojeluskuntakauppa Oy.

Kauppakatu 41. — Puhelin 1446.

Jyväskylän ja koko Keski-Suomen palveluskykyisin liike

*kello- ja kultatavarain alalla on*

Matkamuis-  
toesineitä.  
(Souvenirs)

KESKI-SUOMEN KELLO-  
JA KULTASEPÄT

(Watchmaker and Jeweler)

Lähellä asemaa. Puhelin 1129.

## Goda trafikförbindelser.

Järnvägsförbindelse längs västra banan via Haapamäki till Helsingfors (379 km), till Åbo (360 km.), till Björneborg (272 km.), till Vasa (270 km.); längs östra banan till Pieksämäki (80 km.), till Viborg (380 km.) samt längs norra banan till Suolahti köping (42 km.).

Livlig båtförbindelse längs Päijänne (120 km) mellan Jyväskylä och Lahti.

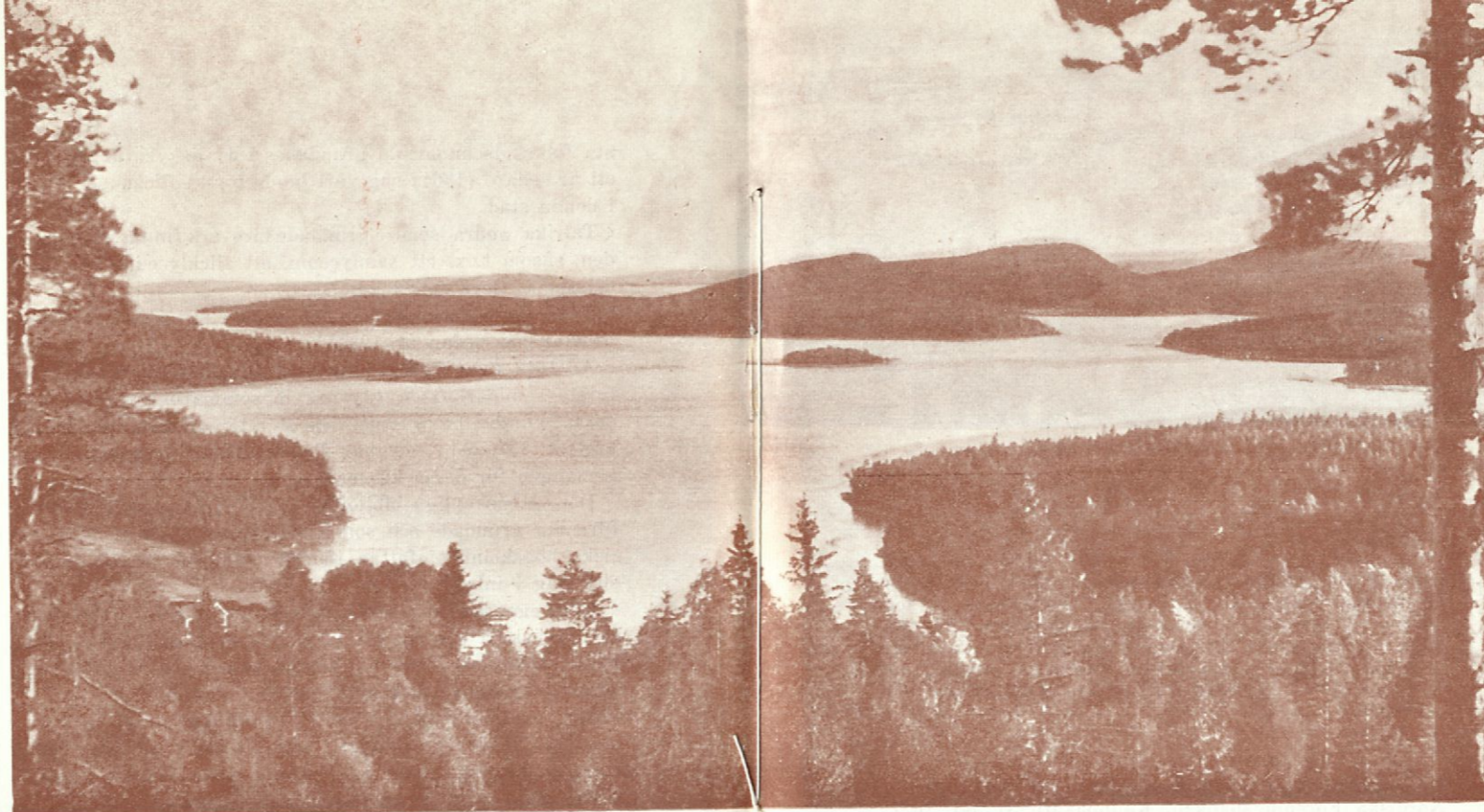
## LANDSVÄGEN HELSINGFORS—PETSAMO GÅR VIA JYVÄSKYLÄ.

Året runt står Jyväskylä per bussförbindelse i kontakt med Helsingfors, Tammerfors, Vasa, Gamlakarleby, Kuopio, St Michel, Heinola, Lahti och samtliga c. 30 socknar i landskapet.

Då flygfältet i Tikkakoski blir färdigt kommer Jyväskylä att även ha flygförbindelse med den övriga världen.

## Lummiga parker — Friska barrskogar — Höga utsiktsberg — Betagande insjöar.

Jyväskylä ligger i en omgivning, som till sin huvudsakligaste del består av skogar och sjöar. Stadens mark



Päijänne.

sträcker sig kilometertals utmed stränderna av Jyväsjärvi, Palokka- och Tuomiojärvi och vårt lands mäktigaste sjö, Päijänne, svallar alldeles utanför Jyväskyläs portar.

De höga, av tät skog bevuxna bergen, höja sig hundratal meter över insjöarnas yta, såsom t.ex. Laajavuori i norr, Roninmäki i väster, Kanavuori i sydost, Aittovuori i öster o.s.v. Nästan mitt i staden finnes långsträckt, barrdoftande ås, Jyväskylän harju, bevuxen med höga furor. På åsen finnes ett utsiktstorn och en idrottsplan. En vidsträckt utsikt öppnar sig från skidbacken och Taulumäki kyrktorn.

Förutom grönskande privata trädgårdar, som finnas överallt i staden, har staden anlagt vackra, välvärdade parker, som t.ex. Kirkkopuisto (i vars mitt finnes stadens tegelkyrka, ritad av L. I. Lindqvist och färdigbyggd 1880), Cygnaeusparken (där man finner V. Wallgrens byst av »Den finska folkskolans fader», Uno Cygnaeus, samt på den plats, där förut stadens gamla kyrka och gravgård voro belägna, det av Blomstedt ritade minnesmärket över den

gamla kyrkan, vilket restes år 1938), Lounaispuisto med en musikestrad (där man år 1937 planterade »Mässgranen» till minnet av 100-årsfestmässan), Rantapuisto med ett utvårdshus, Högskolans vidsträckta park med sina stora byggnader samt invid Tourujoki Hautausmaan puisto (med det av G. Finne ritade frihetsmonumentet över kampen 1918 samt ett minnesmärke på den plats, där smeden J. Högmans smedja låg och där den kända pietisten Paavo Ruotsalainen erhöill sin väckelse).

## Nya och gamla byggnader.

Vid sidan av de moderna, stenlagda eller asfalterade gatorna finner man gamla idylliska trähus, vilka överskuggas av väldiga hängbjörkar men också nya 4 à 5 vånings affärs- och bostadshus.

Stadshuset invid Kirkkopuisto blev färdigt 1899 (ritad av K. V. Reinius), Högskolans byggnadskomplex (1884), lyceets nuvarande hus (1902), biblioteket, som tidigare

utgjorde statens spannmålsmagasin (1916), Cygnaeusskolan (1925), samlyceet (1928), statshuset, där posten och de militära ämbetsverken äro inrymda (1930), Jyväskylä landsförsamlings vackra kyrka på Taulumäki (ritad av Elsi Borg, färdigbyggd 1929).

Hotell Jyväshovi samt de flesta restauranger logera i nya stenhus. ARE:s bilpalats är stadens största byggnadsverk. Dessutom finnas flera moderna bostads- och affärshus.

Som exempel på stadens tidsenlighet kan nämnas den helt automatiserade telefoncentralen och den utomordentliga gatubelysningen.

## Upplysningar för turister:

Stadens resebyrå befinner sig å järnvägsstationen. Telefon 1725.

Stadens exkursionsombud, lärare Aino Heino, tel. 1454.

Stadens exkursionshärbärge i Cygnaeusskolan, tel. 1206.

Järnvägsstationen vid nedre ändan av Asemakatu, i närheten av Jyväsjärvi strand, tel. 1082 (restaurangen).

Hamnen vid Jyväsjärvi strand. Päijänne-båtarna ligga vid den stora bryggan, båtarna i lokaltrafik vid en mindre brygga. Tel. 1180 och 1221.

## Weilin & Göösin Kirjakauppa

(Bookseller)

Kauppakatu 23. — Puhelin 1063.

(Omist. Jyväskylän Yliopistoyhdistys)

Edullisin kirjallisuuden ja paperikauppatavarain ostopaikka Jyväskylässä. Matkailukirjallisuutta, karttoja ym.

## Jyväskylän tunnetuin kangas- ja lyhyttavaraliike

(Materials)



## O.Y. MITRO

Kauppak. 20. Puh. 1166

## Gummerus Oy:n

Täydellinen kirja- ja  
paperikauppa

### Kirjakauppa

(Bookseller)

Matkalukemista  
Matkamuistoja

KAUPPAKATU 14

PUHELIN 1479



## T:mi Einar Keilánin Kello- ja Kultasepäniike

Kauppakatu 18 - Puhelin 1138

Perust. 1895

(Watchmaker and Jeweler)

*Kelloja, koruja, arvoesineitä. — Matkamuistoiksi kulta- ja hopeatavaraa.*

Ångbåtsbolagets kontor, Rantakatu 21, tel. 1033.  
Hamnkontoret, tel. 1341.  
Busstationen och Matkahuolto vid salutorget, tel. 1610  
och 2061.  
Posten och telegrafan vid Kirkkokuisto, Kilpisenkatu  
8, postkontorets tel. 1049, telegrafens tel. 1068.

#### HOTELL:

Hotell Jyväshovi, Kauppakatu 35, tel (växel) 1990 —  
Kaupunginhotelli, Asemakatu 6, tel. (växel) 1796. —  
Resandehem: Otava, Vapaudenkatu 36, tel. 1364 —  
Päijänne, Kilpisenkatu 6, tel. 2076.  
Sampsä, Vapaudenkatu 43, tel. 1684.

#### RESTAURANGER:

Hotell Jyväshovi, Kauppakatu 35, tel. 1990. — Kau-

## HOTELLI VIITASAARI

(Hotel)

Luonnonkauniin Viitasaaren kirkonkylän  
keskustassa. Uusi, I luokkainen. Kaikki  
mukavuudet (kylmä ja lämmin vesi, pu-  
helimet y m.). I luok. ravintola.

Suosittelaaan kesä- talvimatkailijoille.

## Saarijärven

(Hotel)

## SEURAHUONE

Kirkonkylän keskustassa. Uusi ja  
ajannukainen. Kaikki mukavuudet.

SUOSITTU  
RAVINTOLA

## *Kaunis Keitele kutsuu*

Hl. Ylä-Keitele liikennöi *Suolahden — Viita-  
saaren* välillä. Lähtö *Suolahdesta* tiistaina,  
torstaina ja lauantaina klo 9,30. Lähtö *Viita-  
saarelta* maanantaina, keskiviikkona ja per-  
jantaina klo 9,30. — Hyttipaikkoja, ravintola.  
Maksu: 15: —, 25: — ja 35: —.

VIITASAAREN HOYRYLAIVA O/Y  
Viitasaari. (Steamboat-route)



Viitasaari.

— kaupunginhotelli, Asemakatu 6, tel. 1796. — Osuuskauppa  
Mäki-Matin Ravintola, Kauppakatu 32, tel. 2110. —  
Osuusliike Keskimaan ravintola, Asemakatu 8, tel.  
2218. — Seurahuoneravintola, Kauppakatu 25, tel.  
1257. — Maakunta, Opistokatu 12, mittemot Salutor-  
get, tel. 2201. — Rantapuiston Ravintola (endast om  
sommaren). — Työväen ravintola, Kauppakatu 30,  
tel. 1040.

#### BANKER:

Kansallis-Osake-Pankki, Kauppakatu 18, tel. 1028. —  
Nordiska Föreningsbanken, Kauppakatu 31, tel. 1027.  
— Helsingfors Aktiebank, Kauppakatu 27, tel. 1631.  
— Maatalous-Osake-Pankki, Asemakatu 3, tel. 1002.  
— Jyväskylän Säästöpankki (Jyväskylä sparbänk),  
Kauppakatu 23, tel. 1045. — Jyväskylän kunnan sääs-  
töpankki, Kauppakatu 25, tel. 1414.

**Mellersta Finland, Finlands hjärta, de lummiga  
skogarnas, de blånande bergens och de stora  
vattendragens vackra landskap.**

Våra lummiga skogar, våra blånande berg och våra kla-  
ra sjöar och skummande forsar bjuda resenären en natur-  
frisk vederkvickelse och låter honom skåda en betagande  
naturskönhet.

I Mellersta Finland omges turisterna vid varje steg av en  
äkta, ständigt skiftande natur. De milsvida skogarna, de  
svala sjöarna, de härliga somrarna, de friska vintrarna  
och den snörika skidterrängen erbjuder ständigt veder-  
kvickelse och rekreation.

**Från Jyväskylä öppna sig många utmärkta exkur-  
sionsmöjligheter till olika delar av landskapet.**

Färden kan företagas till fots, per cykel, bil, båt eller  
tåg och man är hela tiden omgiven av förtjusande vyer.



Keitele.

Vi rekommendera här nedan några mycket uppskattade rutter:

1) **Båtresa: Jyväskylä—Lahti.** Den mest omtyckta insjörutten, varvid man passerar det långa och ståtliga Päijänne, Vääksey vackra kanal, Vesijärvi i söder och Jyväskylä strax utanför Jyväskylä. Tusentals turister beundra ärligen de stundom vildsköna, stundom idylliska vyer, som öppna sig under resan över Päijänne. — Tvenne ångbåtar trafikera dagligen Päijänne i båda riktningarna. Resan tar en tid av c. 12 timmar i anspråk och kostar i II klass 65:—.

2) **Jyväskylä—Korpilahti—Jämsä** (En 80 km lång resa över Päijänne). **Jämsä—Korpilahti—Muurame—Jyväskylä** (60 km lång bilresa) Båt- och bilbiljetten kostar sammanlagt c. 45 mk. I Korpilahti finnes pensionat, i Jämsä resandehem.

3) **Jyväskylä—Vaajakoski—Lievestuore** (25 km lång järnvägsresa). **Lievestuore—Laukaa—Jyväskylä** (40 kms färd längs landsväg). Under resan passeras Vaajakoski industricentrum med flera natursevärdheter, den 1223 m långa Pönttövuoritunneln samt flera vackra bondbyar. Tåg- och bussresan kostar sammanlagt 17 mk.

4) **Jyväskylä—Suolahti** (42 km järnvägsresa). **Suolahti—Viitasaari** (70 km båtresa längs den vackra Keitele sjö). **Viitasaari—Saarijärvi** (50 km). **Saarijärvi—Äänekoski—Jyväskylä** (80 km), resans sammanlagda längd utgör c. 250 km. I Viitasaari och Saarijärvi finner resenären sådana sjö- och skogslandskap, vilka söka sin like. Tillfälle till sjöbad, fiske och kanotsport. Otämda forsar och väldiga skogar finnas i dessa trakter. I Äänekoski åter en livlig köping jämte industrianläggningar. Första klassens hotell finnas i Suolahti, Viitasaari, Saarijärvi och Äänekoski. Järnvägs-, båt- och bussbiljetten kostar sammanlagt cirka 80 mk.

5) **Jyväskylä—Petäjävesi—Keuru—Haapamäki—Virdois** (120 kms järnvägsresa). Underbart vackra sund finnas i Petäjävesi och Keuru, en utmärkt paddelrutt, hälsosam barrskog, i vardera socknens kyrkby en vacker träkyrka. Virdoisrutten förenar sig med den kända, vackra ruten

Tammerfors—Vasa, den s.k. »skaldens väg». — Järnvägsbiljetten kostar 37 mk. (Obs. Järnvägsbiljetterna äro beräknade för resa i III klass tåg och II klass båt). Närmare upplysningar angående tågens, båtarnas och bussarnas tur- och prislister erhållas i resebyråerna samt å järnvägs- och busstationerna.

**Jyväskylä ingår i talrika turistrutter.**

Från Jyväskylä kan man bekvämt resa med olika kommunikationsmedel även till andra landskap, ty staden ligger vid den tvärbana, som förenar östra och västra Finland, vid allmänna landsvägen Helsingfors—Petsamo och vid talrika andra landsvägar samt i norra ändan av den ytterst omtyckta Päijänne-rutten.

## HOTELLI SEURAHUONE

Suolahti . Puh. oma vaihde 31. (Hotel)

I luok. matkustajahuoneet kaikin mukavuuksin (kylmä ja lämmin vesi, puhelimet y.m.). — Suosittu. — Uusittu.

**Täydellinen ravintolaliike.**

## SIVULAN MATKAILIJAHOTELLI

(Hotel) Viehättävällä paikalla Saarijärven kirkonkylässä. Mukavuuksin varustetut huoneet. Uimalaitos, veneitä ja sauna.

**Hyvä ja ravitseva ruoka.**

## HOTELLI HIRVI

(Hotel) Äänekoski — Puhelin

I luokan hotelli. Kaikki mukavuudet. — Ravintola anniskeluoikeuksineen.

Hyvä autobussiyhteys uusilla vaunuilla Äänekosken—Tikkakosken—Jyväskylän välillä. — Liikennöitsijä E. Hirvi



# Jyväskylä

*Eine Stadt der Kultur-  
erinnerungen*

*(Das Finnische Athen)*



**Das entwicklungsfähige Zentrum der schönen  
Landschaft.**

Jyväskylä liegt am nördlichen Ende unseres grössten Sees, des mächtigen Päijänne. Es ist eine schöne 100-jährige Stadt (gegr. 1837) im Innern des Landes.

Es ist das kulturelle und wirtschaftliche Zentrum der ausgedehnten Landschaft und zählt etwa 20,000 Einwohner.

Jyväskylä ist eine von den ältesten und wichtigsten Stätten der finnischen Kultur. Hier wurde die erste höhere Lehranstalt das Jyväskylän Gymnasium 1858 gegründet. Im Jahre 1863 wurde das älteste Volksschullehrerseminar und ein Jahr später die erste finnische Mädchenschule gegründet.

Von den jüngeren Lehranstalten sind u.a. das für Mädchen und Knaben gemeinsame Lyzeum, das Mädchenlyzeum, die Handelsschule und mehrere Volksschulen zu erwähnen.

Statt des früheren Seminars ist hier jetzt seit 1934 die einzige Pädagogische Hochschule des Landes tätig. Diese Schule gibt auch Sommerferienkurse, die sehr beliebt und

Petäjävesi.

besucht sind. Sie besitzt auch eine wissenschaftliche Bibliothek mit 150,000 Bänden.

Diese mitten im Lande liegende, bedeutende Schulstadt ist ein Bahnbrecher der nationalen Bewegung geworden. So haben in der Stadt grosse Gesang- und Musikfeste, die ersten 1881, stattgefunden.

Es sind in der Stadt verschiedene Vereine, Sängerköre und Orchester, eine Volksbühne u.s.w. tätig.

Die ersten Zeitungen erschienen hier in den sechziger Jahren des letzten Jahrhunderts u. heutzutage werden hier 3 Zeitungen »Keskisuomalainen«, »Sisä-Suomi« und »Työn Voima« sechsmal wöchentlich herausgegeben.

Die Verlagsfirma »K. J. Gummerus« ist hier seit 1883 tätig.

In der Cygnaeus-Strasse steht ein Museum »Keski-Suomen museo« mit reichen Erinnerungen an die alte Kultur der Landschaft.

**Das blühende und wachsende Wirtschaftsleben.**

Jyväskylä ist nicht mehr in dem Umfang wie früher nur allein das Zentrum des geistigen Lebens. In der Stadt u. in ihrer Nähe sind grosse Industrieanlagen entstanden, wie z.B. Schaumanns Sperrholzfabrik (»Wilh. Schaumann O.Y.«), die Papierfabrik »Kangas«, die Fabriken der Verteidigungskräfte, Mikro's Waffenfabrik, die Firmen Fredrikson, Jussila und Ruth, das Industriezentrum von Vaajakoski (S.O.K.) die Fabriken zur Holzveredlung in Säynätsalo, Karhumäki's Flugmaschinenfabrik, Tikkakoski mit seinem Flugplatz u.s.w.

In diesen Fabriken sind Tausende von Arbeitern tätig

## Viitasaaren Uusi Osuusliike r.l.

Päämyymälä kirkonkylässä

Sivumyymälöitä 11. mm.

Pihtiputaan kirkonkylässä.



Ruoka-, siirtomaa- ja taloustavaroita hyvät varastot.  
Naisten ja miesten pukuja, jalkineita y.m.

KAHVILA päämyymälän yhteydessä

und der Wert ihrer Produktion beträgt Hunderte von Millionen finnische Mark.

Mit seinen zahlreichen Gross- und Detailgeschäften ist Jyväskylä der kommerzielle Mittelpunkt der vermögenden Landschaft.

Die Jyväskyläer Sparkasse gehört zu den ältesten Finanzinstituten des Landes (gegr. 1841). Die finnische Reichsbank und die verschiedenen Handelsbanken haben ihre Filiale in der Stadt.

### Gute Verkehrsverbindungen.

Die westliche Eisenbahnverbindung über Haapamäki nach Helsinki (379 km) — Turku (360 km), — Pori (272), — Vaasa (270 km.); die östliche nach Pieksämäki (80 km), — Viipuri (380 km) und die nördliche nach dem Flecken Suolahti (42 km).

Regel Dampferverkehr herrscht auf dem Päijänne-See (120 km lang) zwischen Jyväskylä und Lahti.

DIE HAUPTROUTE HELSINKI—PETSAMO FÜHRT, DEN SCHÖNEN UFERN DES PÄIJÄNNE FOLGEND, ÜBER JYVÄSKYLÄ NACH LAPPLAND UND DEM EISMEER. — (Hauptroute N:o 4)

Das ganze Jahr hindurch fahren grosse Autobusse direkt von Jyväskylä nach Helsinki, Tampere, Vaasa, Kokkola, Kuopio, Mikkeli, Heinola, Lahti und allen umliegenden Kirchspielen.

Nach der baldigen Herstellung des Flugplatzes in Tikkakoski wird Jyväskylä auch die Flugverbindung erhalten.

**Dicht belaubte Wälder, frisch duftende Nadelhölzer, hohe Hügel mit schönen Ausblicken auf reizende Wasserstrassen.**

Jyväskylä liegt von schönen Wäldern und zahlreichen Seen umgeben.

Zum Stadtgebiet gehören die schönen, viele Kilometer

## Saarijärven Säästöpankki

Perustettu 1866.

(Bank)

Säästötileille talletettu yli 30 milj. markkaa.

Omat varat yli 2,5 milj. markkaa.

Sivukonttori Kannonkosken kirkonkylässä.



Keuru.

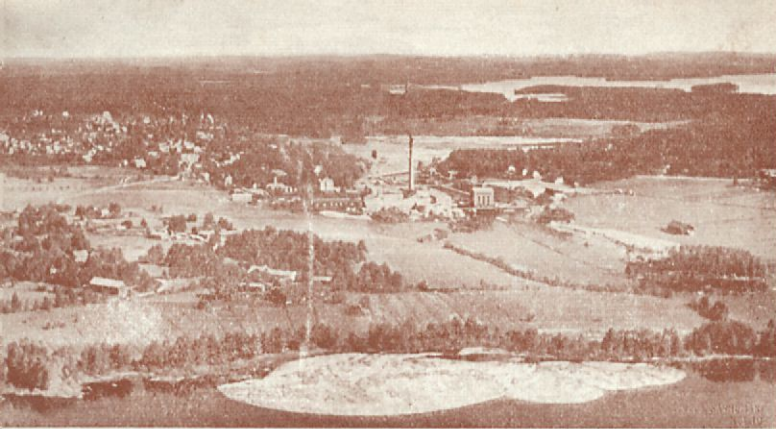
langen Ufer der Seen Jyväsjärvi, Palokka und Tuomiojärvi. Der mächtige Päijänne mit seinen guten Dampferwegen u. seinen schönen wilden Ufern reicht bis an die Stadt heran.

Hohe bewaldete Hügel, von denen man einen reizenden Blick hat, ragen um die Stadt empor: der Laajavuori im Norden, der Roninmäki im Westen, der Kanavuori im Südosten und der Aittovuori im Osten. Beinahe in der Mitte der Stadt erhebt sich der Bergrücken »Harju« mit seinen frisch duftenden, schlanken Kiefern, mit Steintreppen; einem Aussichtsturm und Sportplatz. Auch von der Sprungschanze und der Kirche von Taulumäki hat man eine schöne Aussicht.

Ein besonderes Gepräge drücken der Stadt die mit schönen weisstämmigen Birken bewachsenen Hausgärten auf. Öffentliche Gärten: der Kirchpark (in der Mitte die von L. S. Lindquist gezeichnete im Jahre 1880 gebaute Kirche aus roten Ziegeln, der Cygnaeus Park, wo ehemals eine hölzerne Kirche mit dem Friedhof stand. Jetzt sind da zu sehen: ein Standbild von Uno Cygnaeus »der Vater der finnischen Volksschule« (V. Wallgren) und ein Denkmal der alten Kirche. (Blomstedt 1938); der Park »Lounaispuisto« mit einer Musikbühne (es wächst im Park eine während des hundertjährigen Jubiläums der Stadt geopfante Fichte »Messukuusi«); der Rantapuisto mit einem Sommerrestaurant; der Park um die Pädagogische Hochschule mit vielen und grossen Gebäuden und der am Tourujoki-Fluss liegende Friedhof mit einem Denkmal für die Freiheitskämpfer von 1918 (G. Finne) und einem anderen an der Stelle der Schmiede, wo der Pietist Paavo Ruotsalainen durch den Schmied J. Högman erweckt wurde.

**Bemerkenswertes an alten und neuen Gebäuden.**

An den mit Steinen oder Asphalt gepflasterten Strassen stehen alte idyllische Holzhäuser im Schatten der grossen



Äänekoski.

Hausbirken aber auch moderne 4—5-stockige Geschäfts- und Wohngebäude.

Das Rathaus am Kirchkamp wurde im Jahre 1898 gebaut (K. V. Reinius), die Gebäudegruppe der Hochschule 1880, das Gebäude des Gymnasiums 1902, das der Bibliothek (die ehemalige Kornkammer) 1916, die Cygnaeus-Volksschule 1925, das Lyzeum für Mädchen und Knaben 1928, das Gebäude mit dem Postamt und mit der Militärbehörde, die schöne Kirche von Taulumäki (Elsi Borg) 1919.

Das Hotel »Jyväshovi« und viele Restaurants sind in neuen Steingebäuden untergebracht. Das grösste Gebäude der Stadt ist Are — Autoplast, auch gibt es noch mehrere moderne Wohn- und Geschäftsgebäude.

Das automatisierte Telephon und die gute Strassenbeleuchtung zeugen von der Modernisierung der Stadt.

#### AUSKUNFTE FÜR DIE REISENDEN.

Reisebüro am Bahnhof. Fernsprecher 1725. Reiseagent A. Heino. Fernspr. 1454.

Jugendherberge in der Cygnaeussschule, Fernspr. 1206. Bahnhof am Ende der Asemakatu. Fernspr. 1082 (Restaurant).

Hafen am Jyvä-See. Päijänne-Dampfer an der grossen Landungsbrücke (am Ende der Kilpisenk.-Strasse), die lokalen Dampfer an den kleinen Landungsbrücken (am Ende der Cygnaeus-Str.) Fernsprecher in Päijänne-Dampfer 1180, 1221.

Büro der Dampfergesellschaft Rantak. 21, Fernspr. 1033. Hafensbüro, Fernspr. 1341.

Autobusstation und Reisedienst am Marktplatz. Fernsprecher 1610, 2061.

Post und Telegraph am Kirchkamp, Kilpisenk. 8. Fernsprecher Post 1049, Telegraph 1068.

#### HOTELS:

Erstens Ranges: Hotel Jyväshovi, Kauppak. 35. Fernspr. 1990 (Wechsel)

Kaupunginhotelli, Asemak. 6. Fernspr. 1796 (Wechsel)  
Gutbürgerliche Hotels: Otava, Vapaudenk. 36. Fernspr. 1364. — Päijänne, Kilpisenk. 6. Fernspr. 2076. — Gasthöfe. — Sampsa, Vapaudenk. 43. Fernspr. 1684.

#### RESTAURANTS:

Ersten Ranges: Hotel Jyväshovi, Kauppak. 35. Kaupunginhotelli, Asemak. 6. Fernspr. 1796. — Mäki-Matti, Kauppak. 32. Fernspr. 2110. — Keskimaa, Asemak. 8. Fernspr. 2218. — Seurahuone, Kauppak. 25. Fernspr. 1257. — Maakunta, Opistok. 12, am Marktplatz. Fernspr. 2201. — Sommerrestaurant im Park »Rantapuisto«. — Restaurant des Arbeitervereins, Kauppak. 30. Fernspr. 1040.

#### BANKEN:

Kansallis-Osake-Pankki, Kauppak. 18, Fernspr. 1028. — Pohjoismaiden Yhdyspankki, Kauppak. 31. Fernspr. 1027. — Helsingin Osakepankki, Kauppak. 27. Fernspr. 1631. — Maatalous-Osake-Pankki, Asemak. 3. Fernspr. 1002. — Jyväskylän Säästöpankki, Kauppak. 23. Fernspr. 1045. — Jyväskylän kunnan säästöpankki, Kauppak. 25. Fernspr. 1414.

**Mittelfinnland (Keski-Suomi) — Das Herz Finnlands, die schöne Landschaft der dicht belaubten Wälder, farbenreichen Hügel und der grossen Wasserstrassen.**

Naturfrische Erholung und reizende Schönheit bieten in Hülle und Fülle unsere dicht belaubten Wälder, farbenreichen Hügel und grossen Wasserstrassen mit ihren klaren Seen und brausenden Stromschnellen.

#### Suolahden Osuuskaupan

### *Ravintola* (Restaurant)

vastavalmistuneessa talossa kauppalaan keskustassa. — Uusi, tilava, kauniisti sisustettu, täysin ajanmukainen.

*Täydät oikeudet!*

Suolahden Osuuskauppa r.l.

### **Ravintolamme** (Restaurant)

*Äänekosken kauppalassa, Kauppak. 2.*

Matkailijain mukavuudet huomioitu. — Tilava ja käytännöllinen. — Suuri kabinetti-huone. — A-oikeudet.

*Avoimna 8—22,30. — Puh. 67.*

**Äänekosken Osuuskauppa r.l.**

Die echte, abwechselnde Natur umgibt den Reisenden bei jedem Schritt.

Die unübersehbaren Wälder, erfrischenden Wasser, blühenden Sommer, frischen Winter und die ausgezeichneten Schigelände bieten unendlich viel Zauber und Erholung.

Von Jyväskylä aus hat man sehr gute Möglichkeiten zu Ausflügen nach allen Richtungen der Landschaft.

Die Ausflüge können zu Fuss, mit Rädern, Autos, Dampfzügen und Zügen durch die schönsten Gegenden unternommen werden.

Wir legen hier einige beliebte Routen vor:

#### 1) Schifffahrt Jyväskylä—Lahti.

Die beliebteste Reiseroute der Binnengewässer, wozu der lange und mächtige Päijänne, der schöne Kanal von Vääksy, der Vesijärvi-See im Süden und der Jyväsjärvi-See im Norden in der unmittelbaren Nähe von Jyväskylä gehören. Tausende von Reisenden sehen alljährlich mit Bewunderung die einzigartigen Sehenswürdigkeiten des wilden und zugleich idyllischen Päijänne ein. Die Dampfer fahren täglich zweimal nach beiden Richtungen. Die Fahrt dauert etwa zwölf Stunden. Die Fahrkarte II Kl. F.M. 65:—.

#### 2) Jyväskylä—Korpilahti—Jämsä.

(80 km. zu Wasser Päijänne entlang) Jämsä—Korpilahti—Muurame—Jyväskylä (60 km. Landstrasse entlang) Fahrkarte für diese Rundfahrt etwa F.M. 45:—. In Korpilahti eine Pension, in Jämsä Gasthöfe.

#### 3) Jyväskylä—Vaajakoski—Lievestuo.

(25 km. Eisenbahn entlang). Lievestuo—Laukaa—Jy-



Muurame.

väskylä (40 km. Landstrasse entlang) An der Route das Industriezentrum von Vaajakoski (S.O.K.) mit vielen Naturschönheiten, der 1223 m. lange Tunnel im Pönttövuori, schöne Dörfer in Laukaa, Eisenbahn- und Autobusfahrkarten zusammen F.M. 17:—.

#### 4) Jyväskylä—Suolahti (42 km. Eisenbahn entlang).

Suolahti—Viitasaari (70 km. zu Wasser den schönen Keitele-See entlang). Viitasaari—Saarijärvi (50 km.) Saarijärvi—Äänekoski—Jyväskylä (80 km.). Die ganze Rundfahrt etwa 250 km. In Viitasaari und Saarijärvi tiefe Urwälder, wunderschöne Seen und brausende Wasserfälle. Gelegenheit zum Baden, Fischen und Paddeln. In Äänekoski ein grösserer Flecken mit Industrieanlagen. In Suolahti, Viitasaari, Saarijärvi und Äänekoski gute Hotels. Eisenbahn-, Dampfer- und Autobusfahrkarten zusammen etwa F.M. 80:—.

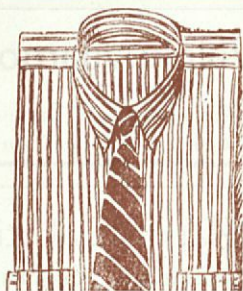
#### 5) Jyväskylä—Petäjavesi—Keuru—Haapamäki—Virrat

(120 km. Eisenbahn entlang). In Petäjavesi und Keuru entzückende Wasserengen, gute Paddelrouten, gesunde Nadelhölzer. Eine alte schöne Holzkirche in beiden Kirchdörfern (in Keuru wird das beste Finnisch gesprochen). Über Virrat steht diese Route in Verbindung mit der wunderschönen Route Tmapere—Vaasa, dem sogenanntn »Weg des Dichters«.

Eisenbahnkarte F.M. 37:— (Wohlgermerkt! Die obenerwähnten Preise sind auf der Eisenbahn III KL. und auf den Dampfzügen II KL. taxiert.)

Genauere Auskünfte betreffend Fahrpläne und Billetpreise der Züge, Dampfer und Autobusse in Kursbüchern, Reisebüros, Eisenbahn- und Autostationen.

Von Jyväskylä aus gelangt man bequem mit verschiedenen Fahrzeugen auch in andere Landschaften. Die Stadt liegt ja an der Anschlussbahn zwischen Ost- und Westfinnland, der Haupttroute Helsinki—Petsamo und an Zahlreichen anderen Landstrassen, am nördlichen Ende des besonders beliebten Päijänne Systems.



### Mistä paita ja solmio?

Tietysti Jokiselta. Siellä on täydellinen valikoima herrain asusteita. — Kankaita, pukuja, palttoja, sadetakkeja, puseroita, hattuja, lakkeja y.m. (Clothier)

Myymälä,  
Kauppakatu 26. Puh. 1611.  
Lähellä Jyväshovia.

## Vaajakosken Osuusliikkeen

Uusi ja ajanmukainen

### RAVINTOLA

(Restaurant)

vasta valmistuneessa toimitalossa.

Viihtyisä, siisti, kauniisti kalustettu.  
Hyvää ruokaa, kahvia, virvokkeita.

Puh. Vaajakoski, nimihuuto.

# Jyväskylä

*a Centre of Culture  
and Learning*

*(Finland's Athens)*

## A Beautiful and Vitaly Important District.

Situated at the northern extremity of Finland's largest and most majestic lake, Päijänne, Jyväskylä recently celebrated the hundredth anniversary of its foundation (1837) and is at present one of the most interesting and beautiful of inland towns.

With a population of approximately 20,000, its many

cultural institutions and commercial undertakings have made Jyväskylä the hub of Central Finland's extensive educational and mercantile activity.

The town is further one of the oldest and most important landmarks of cultural progress in Finland. The first school to give its curriculum in the Finnish language was founded there in 1858, and the first training school for teachers was opened in Jyväskylä in 1863. A year later, Finland's first school for girls was opened in this town.

Many other educational institutions have since then been opened in this important seat of learning, e.g., a Co-educational secondary school, a secondary school for girls only, a Commercial College and several modern and up-to-date elementary schools.

A College for Advanced Educational Studies, the first of its kind in Finland, was founded at Jyväskylä in 1934.

In 1912 the Jyväskylä University Association instituted the first of the series of summer courses (Jyväskylä summer courses) and these have now gained remarkable popularity throughout the country.

The College undertakes all arrangements in connection with the courses.

A library of scientific works, founded by the University

## KAUPUNGINHOTELLI

Asemakatu 6. - Puhelin 1796. (Hotel)

I luok. hotelli, lämmin ja kylmä vesi,  
ym. mukavuudet. Uusittu perinpohjin.

## OTAVA

I LUOK. MATKAILIJAKOTI

JYVÄSKYLÄ (HOTEL)

Vapaudenkatu 26

Puh. 1364 ja 2074



Siistit huoneet — Keskuslämmitys — Mukavuudet — Suosittu

## KALASAAREN

*Uimaranta ja Sauna*

Pohjois-Päijänteellä n. 6 km. päässä kaupungista. — Kotimaisten ja ulkomaisten turistien käytettävänä. — Saatavana voileipiä, virvokkeita ym. — Moottorivene- ja laivayhteys.

PÄIJÄNTEEN PURJEHDUSSEURA

## Kansan Valokuvaamo

Jyväskylä

Asemakatu 4

Puhelin 1151

Amatööriyöt valmistetaan nopeasti. Valokuvauskoneita, filmejä ym

## Lottaravintola ja Matkustajakoti

Jämsä, Kansallistalo. Puh. 60.

Ravintolassa tunnetusti hyvä ruoka — Siistit ja ajanmukaiset matkustajahuoneet.

(Hotel)  
(Restaurant)

## LOTTA-KAHVILA (Café)

KORPILAHDEN KAUNIISSA KIRKONKYLÄSSÄ

Kioskissa virvokkeita,  
hedelmiä, makeisia y.m.

Kahvia, virvokkeita,  
voileipiä ja maitoa.

Association and now supervised by the College contains 150,000 volumes and is the only library of its kind in any of the inland towns of Finland.

The great importance of Jyväskylä in the educational development of Central Finland's population has led to its becoming the rallying point of national cultural aspirations. Thus, the first vocal and musical festival was held there in 1881.

In consequence of the town being the recognised centre of Central Finland's learning and cultural development, Jyväskylä has a great number of different associations, clubs, unions, choirs, orchestras and also a theatre for the working classes, etc.

Jyväskylä's first newspaper was issued as far back as 1860, and at the present time three daily papers, Keski-suomalainen, Sisä-Suomi and Työn Voima are published there.

The well-known and important firm of publishers and printers, K. J. Gummerus & Co., has carried on its activities in Jyväskylä since 1883.

Situated in Cygnaeus street, the Central Finnish Museum contains many fine specimens of antiques and century-old objects relating to the development of culture in the provincial districts.

## U. Pitkäsen Parturi ja Kampaamo

(Barber and Hairdresser) Öljy- ym. hiusravintoloita. Kestolaineita, hiusten valkaisua ja värjäystä.  
Asemak. 5. — Puh. 1554.

## Jyväskylän Työväen Näyttämö

(Teatteri)

Näytännöt: kaupungissa sunnuntaisin kello 15 ja kello 19.30, maaseutunäytännöt lauantaisin kello 20.  
Ulkoilmanäyttämö touko- ja elokuussa.

## Matkailijat!

Ruokaillette halvalla viihtyisässä, täydet ravintoloikeudet omaavassa ravintolassamme. — Avoimna kello 8—22,30, sunnuntaisin kello 9—22,30.

Ravintolan kioskista: hedelmiä, makeisia, tupakkaa, päivä- ja viikkolehtiä, valokuvia, kortteja y.m. (Ei palvelurahoja.)

## Jyväskylän Työväen Ravintola

(Restaurant)

Kauppak. 30 - Väinönk. 7 - Puh. 1040 ja 1077

## Growth of Local Commerce & Industry.

Jyväskylä can no longer be considered as being a purely cultural and educational centre.

Great industrial undertakings have in more recent years been established there, e.g., Schauman's Plywood Factory, Kangas Paper Mill (1874), factories of the Ministry for Defence, the Mikro Armament Works, Fredrikson's, Jussila's and Ruth's great provision and general stores, the Vaajakoski industrial district, Säynätsalo factories, the Karhumäki Airplane factory, the Tikkakoski works etc.

Thousands of men and women are employed at these factories and mills, the value of whose annual production amounts to hundreds of millions in local currency.

Jyväskylä being the centre of a widespread and prosperous agricultural district there are also a great number of wholesale and retail concerns in the town.

The Jyväskylä Savings Bank was founded in 1841, and is one of the oldest banking institutions in the country. The State Bank of Finland and the majority of commercial banks also have branch offices there.

## Good Communications.

Railways. By the western line, via Haapamäki, to Helsinki (379-kms.), Turku (360-kms.), Pori (272-kms.), Vaa-

## JyväS-Saunat

(Bath)

Asemak. 5. (Salome-teatterin alakerta.) Puhelin 1925.

Uusi ja ajanmukainen saunalaitos. — Numero- ja yleiset saunat.

AVOINNA KELLO 15—21

## JOKIRANNAN KAHVIMAJA

(Café)

Kauniin Löylyjoen rannalla, Saarijärven maantietä noin 2 km. kaupungista.

Kahvia, virvokkeita. Vilkas autoliikene

## ARMA LAITISEN

### Parturi ja Kampaamo

(Barber and Hairdresser)

Torikatu 9. - Puhelin 1614

SIISTI! — SUOSITTU!

## Tähtiniemen Täyshoitola

KORPILAHTI

(Boarding-house)

PUHELIN 51

Pääjärven kauneimpia seutuja. Mukavuuksilla varustettu huoneita, uimalaitos, sauna, veneitä. — Avoimna kesäisin lokakuun 1 päivään.

Hyvät auto- ja laivayhteydet.

sa (270-kms.); and by the eastern line to Pieksämäki (80-kms.), and along the more northern line to Suolahti (42-kms.).

A regular steamer service along the Päijänne water system (200-kms.) between Jyväskylä and Lahti.

#### HELSINKI—PETSAMO HIGHROAD PASSES THROUGH JYVÄSKYLÄ.

First-class and regular motorbus services are maintained throughout the year between Jyväskylä and Helsinki, Tampere, Vaasa, Kokkola, Kuopio, Mikkeli, Heinola, Lahti and thirty other parochial districts in the province.

On the completion of the aerodrome at Tikkakoski there will be a regular air-service between Jyväskylä and other parts of Finland.

#### Shady Parks. — Fine Spruce Forests. — Magnificent Views from Hills. — Beautiful Lakes.

Jyväskylä is situated in a district noted for its fine forests and lakes. The site on which the town stands stretches for miles along the shores of Jyväsjärvi, Palokka and Tuomiojärvi lakes, and Finland's largest lake, Päijänne, stretches to the town itself.

The high and wooded hills rise hundreds of meters above the surface of the lakes, those worthy of particular mention being Laajavuori to the north, Roninmäki in the west, Kanavuori to the south-east, and Aittovuori in the east etc. A long and spruce-scented chain of hills, overgrown

with towering fir trees, is situated practically in the centre of the town and is known as the Jyväskylä Ridge. On the top of the ridge there is an observation tower and also an athletic ground. A beautiful view of the surrounding countryside is obtained from Hiihtomäki and the Taulumäki church tower.

In addition to possessing a great number of private gardens and orchards, Jyväskylä is notable for the number of its beautiful parks.

The town's church, built of stone, and erected to the plans of the famous architect L. I. Lindqvist in 1880, is situated in the centre of Kirkkopuisto (Church Park), and Cygnaeus park, on the site of the town's original church and graveyard, contains a fine bust of Uno Cygnaeus, »father of Finnish elementary schools» (the work of V. Wallgren), and The Old Church Memorial by Blomstedt (1938). Lounaispuisto is equipped with a bandstand where town bands give concerts in summer. Other parks are Rantapuisto on the shores of Päijänne, Korkeakoulu park and Hautausmaa park (in which stands a statue in commemoration of Finland's 1918 War of Independence).

#### Modern and Old Architecture.

Old and picturesque timber houses set in shady gardens of birch trees are found next to modern 4 and 5 storey apartment and business houses on the asphalted or stone-paved streets.

The most notable of Jyväskylä's many fine buildings are the Town Hall close to Kirkkopuisto park (built by architect K. V. Rainius in 1899), the College premises (1884), the building of the Secondary school for boys (1902), the Library, formerly used as a storehouse for grain (1916), Cygnaeus School (1925), the Co-educational secondary school (1928), the Administrative Offices (1930), and the Jyväskylä parish church on Taulumäki hill (architect Elsi Borg, completed 1929).

Jyväshovi Hotel and the best restaurants are situated in the most modern houses. The so-called ARE automobile palace is the largest building in the town and there are many other modern apartment and office buildings.

The town is provided with an automatic Central Telephone Exchange and is well equipped with lighting arrangements.

#### General Information for Tourists.

The Jyväskylä Travel Bureau is at the Station. Tel. 1725.

Principal of Excursion Arrangements, Miss Aino Heino, Tel. 1454.

Hostel for Tourists, Cygnaeus School, Tel. 1206.

Railway Station: At the lower end of Asemakatu street, and near Jyväsjärvi lake. Tel. 1082 (restaurant).

Harbour, on Jyväsjärvi. Päijänne steamers by big bridge, local steamers by smaller bridge. Tel. 1180 & 1221.

### Äänekosken Säästöpankki

Palvelee matkustajia. Matkashekkejä ja ulkomaan rahaa vaihdetaan.

Travellers cheques and foreign money exchanged here. — English spoken.

### PAAVO TIRKKONEN O.Y.

SAARIJÄRVI

Hyvin varustetut ruoka-, siirtomaa- ja valmisvaatevarastot. — Suositellaan.

### Matkamuuistoesineitä (Souvenirs)

Tuohi-, visa- ja katajaesineitä, puuveistoksia, kauhoja, juuri- ja olkiteoksia y.m.

Keski-Suomen Kotiteollisuusyhdistys  
JYVÄSKYLÄ — KAUPPAKATU 5 — PUHELIN 1299

Päijänne Steamship Company Office: Rantakatu 21. Tel. 1033.

Harbour Office; Tel. 1341.

Rus & Service Station Market Square. Tel. 1610 & 2061.

Post & Telegraph: Kirkkopuisto park, Kilpisenkatu street, Post Office Tel. 1049, Telegraph Tel. 1068.

#### HOTELS:

Hotel Jyväshovi, Kauppakatu street 35, Tel. 1990. — Kaupunginhotelli, Asemakatu street 6, Tel. 1796. — Otava hotel, Vapaudenkatu street 36, Tel. 1364. — Päijänne hotel, Kilpisenkatu street 6, Tel. 2076. — Sampsa, Vapaudenkatu street 43, Tel. 1684.

#### RESTAURANTS:

Hotel Jyväshovi, Kauppakatu street 35, Tel. 1990. — Kaupunginhotelli, Asemakatu street 6, Tel. 1796. — Osuuskauppa Mäki-Matti restaurant, Kauppakatu street 32, Tel. 2110. — Keskimaa co-operative restaurant, Asemakatu street 8, Tel. 2218. — Seurahuone restaurant, Kauppakatu street 25, Tel. 1257. — Maakunta restaurant, Opistokatu street 12, at the market place. — Rantapuisto Restaurant (only in summer). — Työväen restaurant, Kauppakatu street 30, Tel. 1040.

#### BANKS:

Kansallis-Osake-Pankki, Kauppakatu street 18, Tel. 1028. Pohjoismaiden Yhdyspankki, Kauppakatu street 31 Tel. 1027. Helsingin Osakepankki, Kauppakatu street 27, Tel. 1631. Maatalous-Osake-Pankki, Asemakatu street 3, Tel. 1002. Jyväskylän Säästöpankki, Kauppakatu street 23, Tel. 1045. Jyväskylän kunnan säästöpankki, Kauppakatu street 25, Tel. 1414.

**Central Finland, the Heart of Finland Glorious Landscapes of Shady Forests. Blue Tinted Hills and Great Waterways.**

Our dense forests, our blue-tinted hills and our crystal clear and foaming streams and waterfalls cannot fail to make a deep impression on travellers to Finland, and at

### *Matkojen ja retkien muistot*

#### SÄILYVÄT VALOKUVISSA

Valokovauskoneita, filmejä ym. kuvatarvikkeita monipuolinen varasto. Amatööri työt valmistetaan hyvin ja nopeasti. — Atelierikuvausta. — Maisemaym. kuvia myytävänä.

#### Valokuvaamo Sisä-Suomi

Kauppak. 18, Kansallis-Pankin talo. Puh: 1065.



Jyväskylä on maantieverkoston keskustassa. — Kymmenet nykyaikaiset linja-autot liikennöivät Jyväskylästä eri tahoille maata, m.m. 8 kaupunkiin ja noin 30 eri maaseutupaikkaan. — Nopeasti, luotettavasti, mukavasti ja halvalla matkustatte linja-autoissa. — Aikataulut linja-autoturistissa.

*Linja-Autoliikennöitsijän Liitto r.y.*  
*Jyväskylän osasto.*

the same time provide them with every opportunity to appreciate the beauties of nature in its natural settings.

In Central Finland the tourist will all the time be surrounded by a landscape of nature at its very best. Miles of forest, cool shimmering lakes and streams, a beautiful summer climate, an invigorating winter and unrivalled skiing grounds provide constant change and varied recreation.

**Jyväskylä is the Ideal Starting Point for Many of the Best Excursions to Different Parts of the Country.**

Excursions from this popular centre may be undertaken on foot or by bicycle, car, steamer, motor boat or train. Whichever means of conveyance is employed, travellers are assured of glorious scenery among novel surroundings.

The following routes are particularly popular and may be thoroughly recommended. —





- 1) Hotelli. — Hotell.
- 2) Posti ja lennätin. Postkontor.
- 3) Linja-autoasema. — Busstation.
- 4) Apteekki. — Apotek.
- 5) Kaupungintalo. — Stadshuset.
- 6) Puistoja. — Parker.
- 7) Näkötorni. — Utsiktstorn.
- 8) Tehtaita. — Fabriker.
- 9) Kaupungin kirkko. — Stadskyrka.
- 10) Taulumäen kirkko. — Taulumäki kyrka.
- 11) Hiihtomäki. — Skidbacke.
- 12) Lyseo. — Lyceum.
- 13) Yhteislyseo. — Samlyceum.
- 14) Cygnaeuksen kansakoulu. — Cygnaeus folkakola.
- 15) Kirjastotalo. — Bibliotek.
- 16) Satama. — Angbåtsham.
- 17) Urheilukenttä. — Sportplan.
- 18) Kasvatussopillinen korkeakoulu. — Pedagogisk högskola.
- 19) Rantapuisto. — Strandparken.
- 20) Kauppatori. — Salutorget.

1) **By steamer: Jyväskylä—Lahti.** The most favoured of Finland's waterway routes, including Lake Jyväsjärvi in the vicinity of Jyväskylä the broad expanse of Lake Päijänne, the lovely Vääksy Canal and Lake Vesijärvi in the south. Thousands of tourists annually do this trip, as it provides unrivalled opportunities for seeing the primitive and beautiful scenery along this great waterway.

Two steamers daily ply along Lake Päijänne in each direction. The whole trip takes about 10 hours, the 2nd class fare being Fmks. 65.

2) **Jyväskylä—Korpilahti—Jämsä.** (an 80-kms. voyage on Päijänne). **Jämsä—Korpilahti—Muurame—Jyväskylä.** (60-kms. by car). Steamer and bus tickets cost Fmks. 45. There is a comfortable boarding house at Korpilahti and a small hotel at Jämsä.

3) **Jyväskylä—Vaajakoski—Lievestuore.** (a 25-kms. railway journey). **Lievestuore—Laukaa—Jyväskylä.** (40-kms. by car along highroad). During the journey one passes the Vaajakoski industrial centre and many other places of interest, e.g., the 1223-meters long Pönttövuori tunnel and many beautiful homesteads and villages. Train and car fares are only Fmks. 17.

4) **Jyväskylä—Suolahti** (42-kms. railway journey). **Suolahti—Viitasaari** (70-kms. by steamer along the beautiful Keitele lake). **Viitasaari—Saarijärvi** (50-kms.). **Saarijärvi—Äänekoski—Jyväskylä** (80-kms.), a total distance of 250 kilometres. At Viitasaari and Saarijärvi tourists are enabled to see lake and forest scenery of a beauty impossible to find elsewhere. There are boundless facilities

for bathing, fishing and canoeing. Great and virgin forests are a special feature of these districts. Äänekoski is a small but busy industrial hamlet. There are first-class hotels at Suolahti, Viitasaari, Saarijärvi and Äänekoski. Train, steamer and bus fares are approximately Fmks. 80.

5) **Jyväskylä—Petäjävesi—Keuruu—Haapamäki—Virrat** (120-kms. railway journey). A wonderfully beautiful sound connects Petäjävesi with Keuruu, and forms an ideal route to follow for canoeists, passing between wooded shores of fir and pine. There are striking parish churches built of timber at each of the aforementioned villages.

The Virrat trip may be compared for its beauty with the famous Tampere—Vaasa route, commonly known as the »poet's way». Train fare costs Fmks. 38. (Note: Train tickets are 3rd class, with 2nd class accommodated on steamer. Detailed information of railway, steamer and bus time-tables and fares are supplied by the travel bureaux and at all railway and bus stations.)

### Jyväskylä, a Centre of Many Tourist Routes.

Situated at the northern extremity of the Päijänne water system, and being, moreover, the railway junction between eastern and western Finland, as well as the hub of a network of highways (e.g. the Helsinki—Petsamo highroad), Jyväskylä affords every facility for travelling by various means of communication to all parts of the country.

## MITÄ MATKAILIJAN EI PITÄISI UNOHTAA

Matkustellessanne Suomea ristiin rastiin ja ihaillessanne maan nähtävyyksiä Te luonnollisestikin haluatte kirjoittaa vaikutelmistanne kotiin jääneille omaisillenne ja tuttavillenne. Niinpä älkää unohtako matkalle lähtiessänne pistää laukkuun kirjoituspaperia ja -kuoria. — Kankaan SELEKTA postipaperi on huokeydestaan huolimatta loistopaperia, joka tyydyttää hienostuneempaakin makua. — Saatavissa kaikkialta pienissä siroissa pakkauksissa.



KANKAAN PAPERI OY  
JYVÄSKYLÄ

## Tyylikkäät



matkapuvut  
ja sopivat  
retkeilyvarusteet

ovat onnistuneen matkailun perusedellytyksiä

Kestäviä, muodinmukaisia päällystakkeja, keveitä kesäpukuja, flanellihousuja, kauniita ja käytännöllisiä puseroita y.m.

Uutuuksia aina varastossa



KESKI-SUOMEN  
PUKIMO O.Y.

JYVÄSKYLÄ

Kauppakatu 41 - Puhelin 1593



Suunnistakaa Keski-Suomeen  
 Res till Mellersta Finland  
 Reist nach Mittel-Finnland  
 Travel to Central Finland