

**1939**

**Komplett**

**V-8**

**Lastvagnsserie**

**FORD**



# FORD

# LASTVAGNAR FÖR 1939

Den serie Ford V-8 lastvagnar, som här presenteras, är resultatet av tjuguet års erfarenhet. Under denna tid har Ford Motor Company tillverkat över fyra miljoner lastvagnar — en siffra, som ingen annan lastvagnsfabrikant i världen kan uppvisa.

Hydrauliska bromsar äro nya för året. De äro exceptionellt kraftiga och effektiva. Andra förbättringar äro effektivare kopplingar, kraftigare vevaxel och större lager i 85 hkr. motorn. En ny typ av kannringar ger bättre olje-ekonomi.

Vid sidan av dessa framsteg och förbättringar märka vi de många beprövade konstruktioner, som sedan länge gjort Fordnamnet berömt för ekonomi och tillförlitlighet — kraftiga ramar, centrifugalreglerad koppling, helt avlastad bakaxel, kardandrör med kardanstag, allt kännetecken på en god lastvagn.

## INTYG

O/Y FORD A/B  
HELSINGFORS

Refererande till Edert brev av den 15 december 1938 returnera vi härmed Edert frågeformulär och hava samtidigt nöjet meddela, att vi äro fullkomligt nöjda med Eder Ford V-8 lastbil, vilken vi nu oavbrutet använt i två års tid. Med belåtenhet konstatera vi ytterligare, att ej heller bensinkonsumtionen varit stor, ehuru bilen ansträngts med stora lass, främst i stadskörning, samt därtill körts med tillkopplad släpvagn. Några reparationskostnader ha icke förekommit under hela tiden. Eder bil har även på ett utomordentligt sätt stått ut med stora stocklass, som vi transporterat från våra skogar.

På grund av ovanstående vågar jag tack vare Ford V-8 lastvagnens utomordentliga hållbarhet rekommendera densamma för de mest ansträngande transporter.

Helsingfors den 7 januari 1939.

HELSINGFORS STADS  
BYGGNADSKONTOR  
Eero Kurejoki.

(Översättning)

Det finns i dag en Ford V-8 lastvagn för varje transportbehov — ett busschassi, en treaxlad bjässe för jättelass, två chassier för tung tjänst i allmänhet, ett 122 tums chassi och ett lätt skåpvagnschassi.

Vilken typ Ni än väljer för Eder transport, får Ni en vagn med »V-8 ekonomi». Detta är icke ett slagord utan ett officiellt bevisat faktum. Vid ekonomiprov i Sverige under officiell kontroll kördes 224 Ford V-8 lastvagnar en sträcka över 50 km. med minst 2 1/2 tons last och uppvisade en genomsnittlig bränsleförbrukning av 1,75 liter per mil.

Bland vårt lands firmor och företag är Ford rikligt företrädd. Från Helsingfors till Petsamo transporterar man med Ford. Privatföretag av alla slag, statliga och kommunala institutioner begagna Ford lastvagnar i sin tjänst. Ford finns i dag för all transport.

*O/y Ford A/B*

HELSINGFORS

# LÄTT LASTVAGN • 3.10 meters hjulbas

Den lätta Ford V-8 lastvagnen utkom i marknaden för ett år sedan. Den representerar inom den medeltunga lastvagnsserien samma Ford-ekonomi som utmärker de större V-åttorna i den tunga serien. Dessa vagnar kunna erhållas antingen med 60 eller 85 hkr motor, varför Ni i denna serie kunna komma till ännu mera ekonomiska transporter än tidigare. Talrika förbättringar ha införts. Nya kraftiga hydrauliska bromsar stanna vagnen snabbt och rakt. Pedalberöringen är lätt. Kopplingen är förbättrad. Nykonstruerad kylare. Chassis- och ramkonstruktionen är utomordentligt stadig. Denna lastvagn är en verkligt ekonomisk vagn i serien mellan Ford paketvagnarna och de tunga Ford lastvagnarna.

## Tekniska detaljer:

**Koppling.** Kopplingstrycket ökar vid stigande motorvarv. Diameter 28 cm. med 85 hkr. motor och 23 cm. med 60 hkr. motor.

**Växellåda.** För 85 hkr. motor. 3 hastigheter. Tystgående drev. Synkronisering mellan 2:dra och 3:dje växeln.

**Ram.** Av högvärdigt ramstål. 6 tvärbalkar. Bredd 86 1/2 cm. Längd 465 cm.

**Framaxel.** Härdad stållegering. Justerbara koniska kullager.

**Fjädrar.** Av kromstål. Fram transversal fjäder, bak halvelliptiska fjädrar.

**Stötdämpare.** Dubbelverkande, justerbara hydrauliska stötdämpare fram.

**Styrinrättning.** Snäcka och rulle. Utväxling 18,2:1.

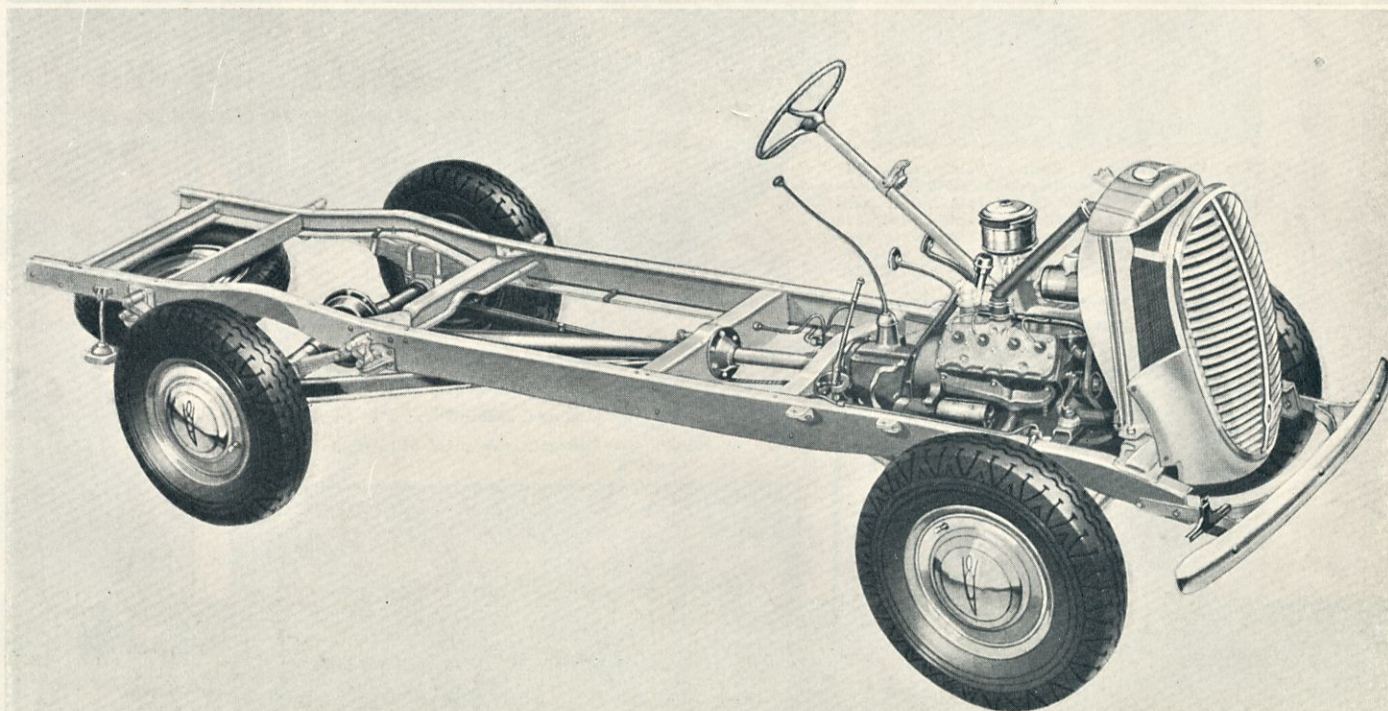
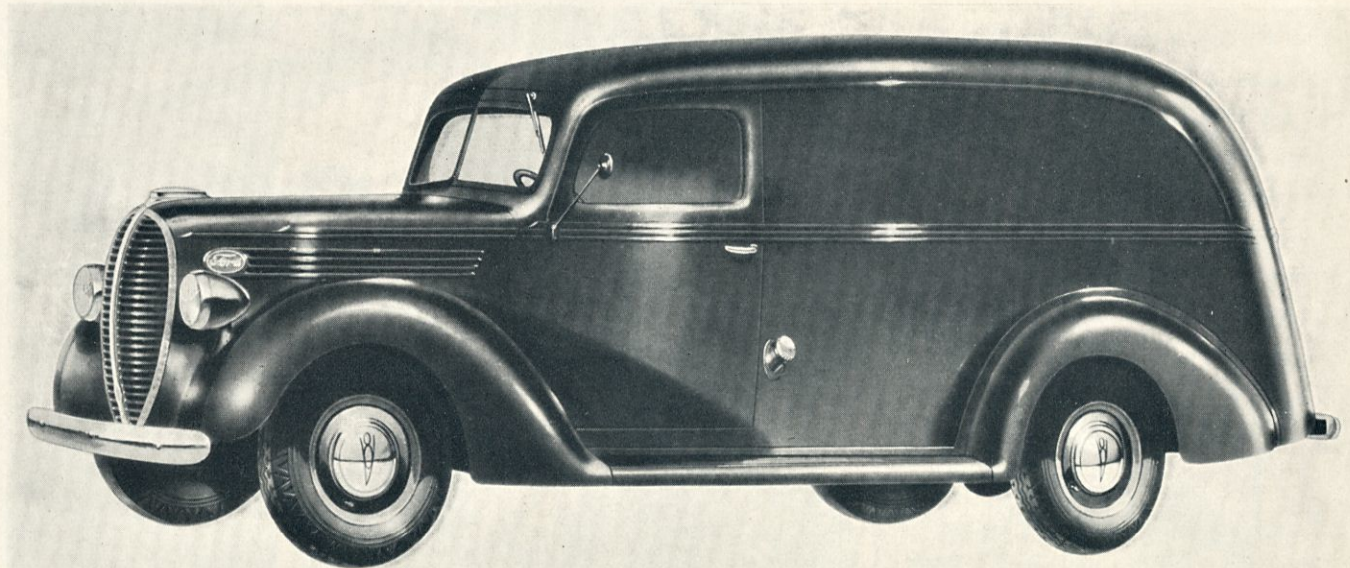
**Bakaxel.** Helt avlastad. Lilla drevet lagrat i båda ändar. Utväxling: 85 hkr. motor 4,86:1, 60 hkr. motor 6,67:1.

**Bromsar.** Hydrauliska. Fram 30,5×4,45 cm., bak 35,5×5,1 cm. Mekaniska handbromsar bak.

**Ringar.** Fram 6,00×17, 6 lagars, bak (och reserv) 7,00×17, 6 lagars.

**Vändningsradie.** C:a 7 meter.

Chassiet levereras med följande standardutrustning: Huv och torped, framskärmar och fotsteg, instrumentbräda med standardinstrumentering, elektriskt system med signalhorn, strålkastare, stopp och baklyse, bensintank, reservhjulshållare, fem hjul och fem däck, stötdämpare och stötfångare fram, domkraft och verktyg.



Övre bilden: Täckt paketvagn byggd på 122" chassiet.

Nedre bilden: 122" lastvagnens chassi.

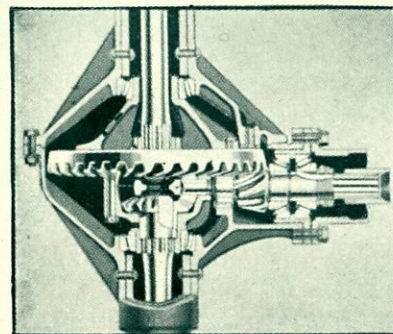
# TUNGA LASTVAGNAR 3.40 och 3.99 m chassis

Specialnyheter för år 1939:

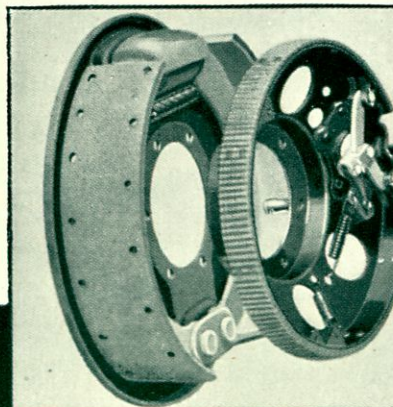
En ny 95 hkr motor

Hydrauliska bromsar å alla modeller

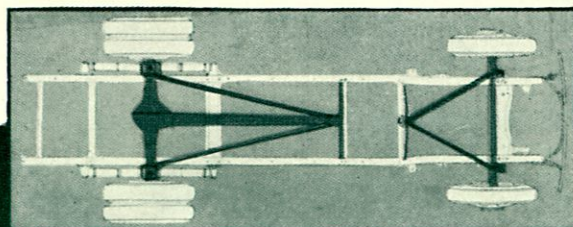
**Extra kraftig bakaxel.** I båda ändar lagrat kardandrev ger hög-effektiv kraftöverföring och lång livslängd. Det extra lagret bakom drevet ger säkrare kuggingrepp. Härtill bidrar även en tryckplatta för stöd av kronhjulet.



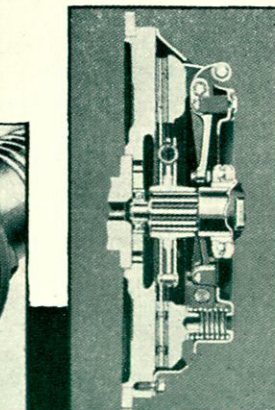
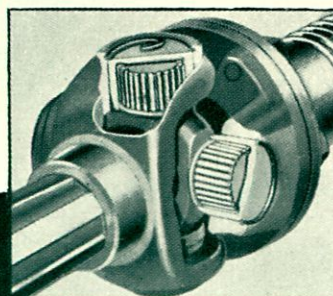
**Nya hydrauliska bromsar.** Våldimensionerade och effektiva. Bakre fotbromsarna kraftigare — ökad bredd från 6,3 till 8,9 cm. Helt separat handbromssystem med särskilda, mekaniskt påverkade bromsar i bakre trummorna. Trummor av gjutjärn, den idealiska bromsytan, gjutna integralt med stommen av stål, som ger styrka och lätt vikt.



**Kardanrör med kardanstag.** Bakfjädrarna befrias från drivnings- och bromsningspåskänningar, vilka överförs direkt till ramen genom kardanröret och kardanstagen. Påskänningar på framaxeln upptagas av främre triangelstaget, som också håller axeln i sitt läge.

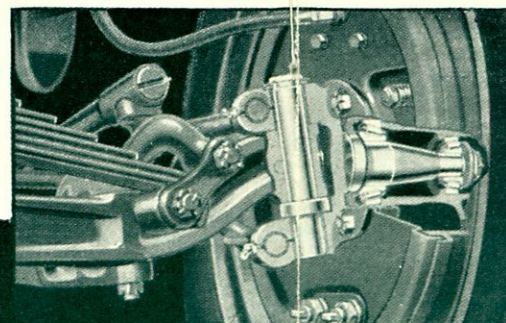


**Kardanknutarna** äro försedda med nårullager, vilka minska friktionen och slitaget.

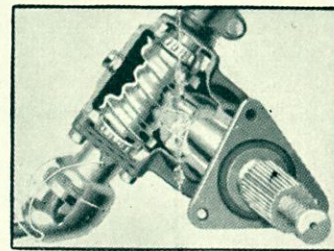


**Kraftig koppling.** Genom utnyttjande av centrifugalkraften erhålles hög kraftöverföringsförmåga vid lågt pedaltryck. Vid ökning av motorns varvtal svänga viktförsedda armar ut och öka trycket på lamellen. Mindre sliteningsrisk, mindre slitaget.

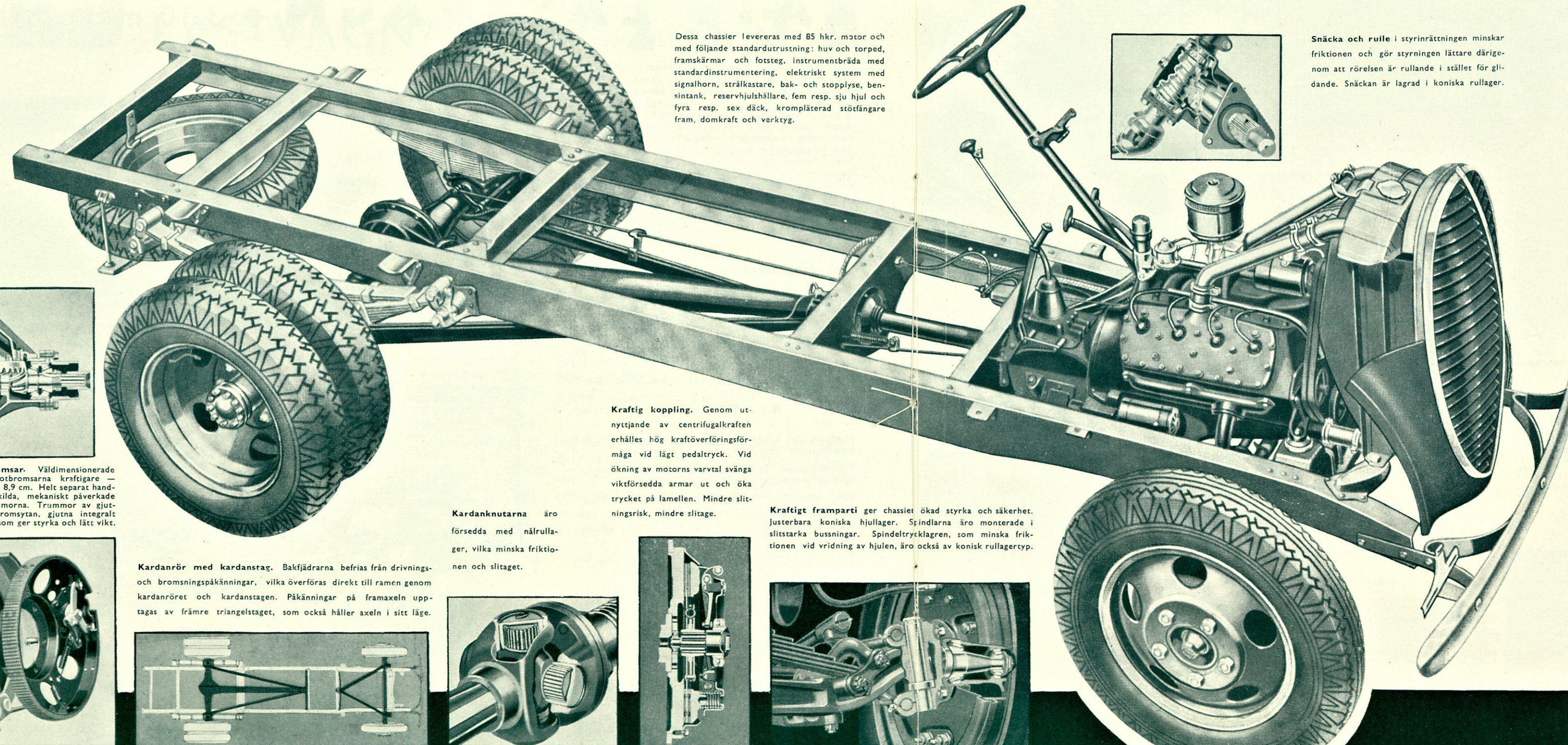
**Kraftigt framparti** ger chassiet ökad styrka och säkerhet. Justerbara koniska hjullager. Spindlarna äro monterade i slitstarka bussningar. Spindeltrycklagren, som minska friktionen vid vridning av hjulen, äro också av konisk rullagertyp.



Dessa chassier levereras med 85 hkr. motor och med följande standardutrustning: huv och torped, framskärmar och fotsteg, instrumentbräda med standardinstrumentering, elektriskt system med signalhorn, strålkastare, bak- och stopplyse, bensintank, reservhjulshållare, fem resp. sju hjul och fyra resp. sex däck, krompläterad stötfångare fram, domkraft och verktyg.



**Snäcka och rulle** i styrinrättningen minskar friktionen och gör styrningen lättare därigenom att rörelsen är rullande i stället för glidande. Snäckan är lagrad i koniska rullager.



Ford V-8 lastvagnarna äro kända för den u n i v e r s a l e k o n o m i, varmed de utföra det tunga arbete nutiden fordrar. V-8 motorn garanterar låg bensin- och oljekonsumtion. V-ättans snabbhet och accelerationsförmåga betyder stor arbetsprestation på kort tid — stor räntabilitet. Motorns och chassiets konstruktion garanterar små servicekostnader. Den omsorgsfulla anordningen av styrning, bromsning och belastning garanterar ringa ringslitage. 1939 års Ford lastvagnar ha stora, kraftiga hydrauliska bromsar. Och användningen av den nya 95 hkr motorn förstorar deras verksamhetsmöjligheter . . . gör dem ännu mera lämpliga än förut för det tyngsta möjliga arbete.

**Koppling.** Trycket ökar vid stigande varvtal genom centrifugalkraften. Diameter 28 cm.

**Växellåda.** Kraftig typ. 4 växlar. Lucka för kraftuttag.

**Ram.** 6 tvärbalkar. Bredd bakom hytten 86 1/2 cm. Längd 516 cm. (3,40 m. chassiet) och 576 cm. (3,99 m. chassiet).

**Framaxel.** Smidd i I-sektion av kolmanganstål.

**Fjädrar.** Fram transversalfjäder, bak halvelliptiska. Självsmörjande hängslen.

**Styrinrättning.** Snäcka och rulle. Utväxling 18,4:1.

**Bakaxel.** Helt avlastad. Spiralskurna drev. I båda ändar lagrat kardandrev. Utväxling 6,67:1.

**Bromsar.** Hydrauliska. Helt separat, mekanisk handbroms verkande på bakhjulen. Total bromsytta c:a 3.000 kvcm.

**Ringar.** Fram 6,00×20, bak 32×6 std., Specialutrustning till extra pris.

# FORD V-8

## paketvagnar

112" hjulbas — 85 eller 60 hkr motor

Ford V-8 lätt lastvagn är den idealiska vagnen för modern, snabb och ekonomisk varudistribution. Ni kan välja mellan 85 hkr. för maximum kraft och snabbhet och 60 hkr. motorn för maximum ekonomi. Våldimensionerade, hydrauliska bromsar, kraftig X-ram, 3/4 avlastad bakaxel, styrinrättning med snäcka och rulle — några tekniska detaljer, som för Eder innebära ökat värde för pengarna. Chassiet levereras i standardutförande för påbyggnad eller med standardkarosser.

### Tekniska detaljer om 112" chassiet

**Koppling.** Centrifugalverkande. 23 cm. i diameter.

**Växellåda.** 3 hastigheter. Synkronisering.

**Ram.** Dubbelsvängd, X-typ i lådsektion.

**Framaxel.** Specialhårdad stållegering.

**Stötdämpare.** Fyra dubbelverkande, justerbara hydrauliska stötdämpare.

**Styrinrättning.** Snäcka och rulle. Utväxling 18,2:1. Ratt-diameter 43 cm.

**Bakaxel.** Trekvarts avlastad. Utväxling med 85 hkr. motor 3,78:1. Med 60 hkr. motor 4,44:1.

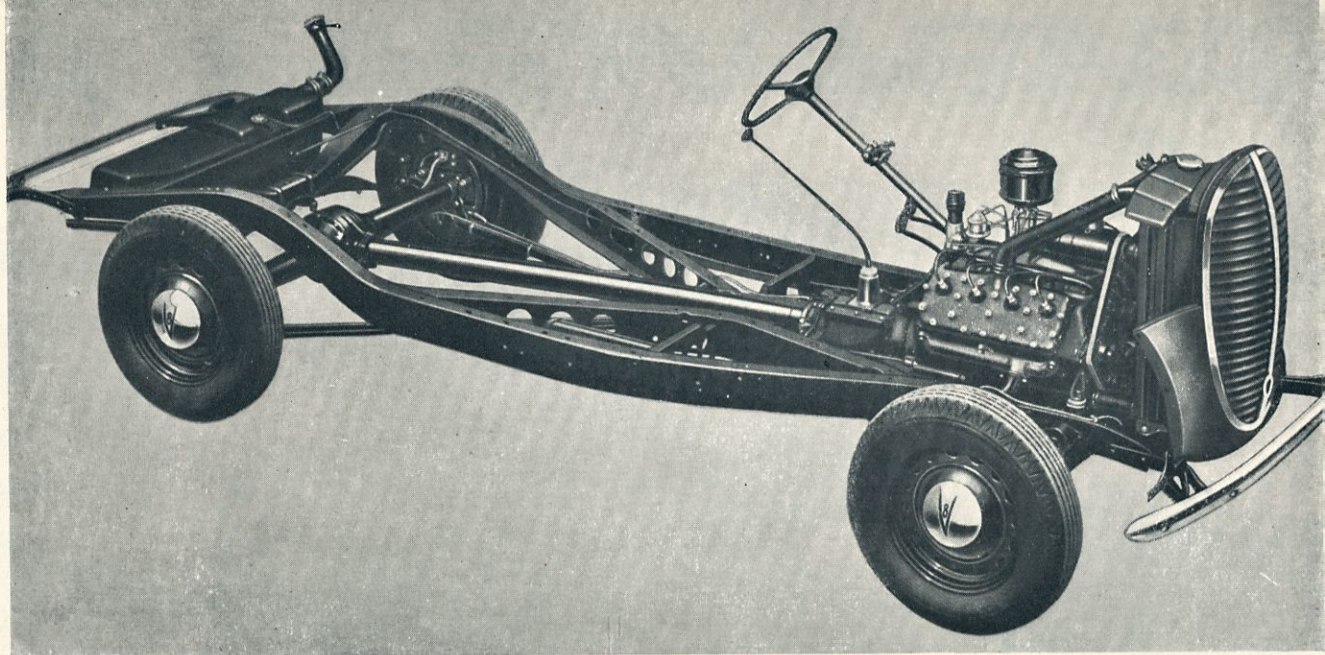
**Bromsar.** Hydrauliska. Diameter 30,5 cm. Bredd 4,5 cm. Bromsytta 1.050 kvcm.

**Fjädrar.** Transversaltyp. Självsmörjande hängslen. Tryck-smorda fjäderblad.

**Ringar.** 6,00×16. 6 lagars.

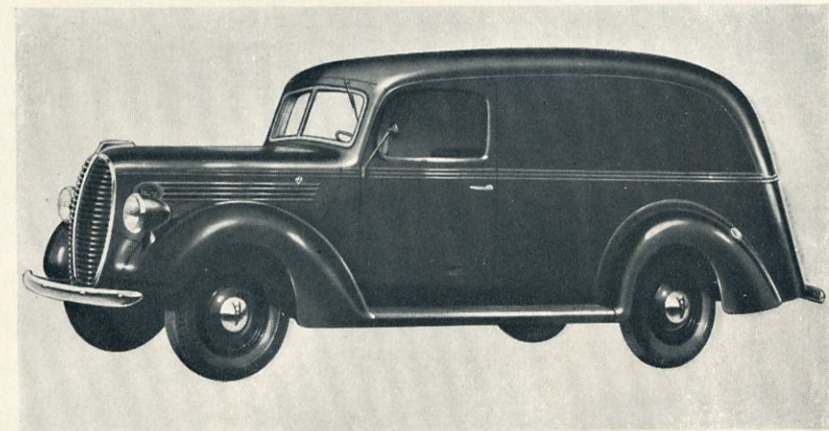
**Vändningsradie.** 6 1/2 meter.

**Standardutrustning:** Huv och torped, framskärmar och fotsteg, instrumentbräda med standardinstrumentering, elektriskt system med signalhorn, strålkastare, bak- och stopplyse, bensintank, reservhjulshållare, fem hjul med däck, reservhjulslås, förkromad främre stötfångare, verktyg och domkraft.



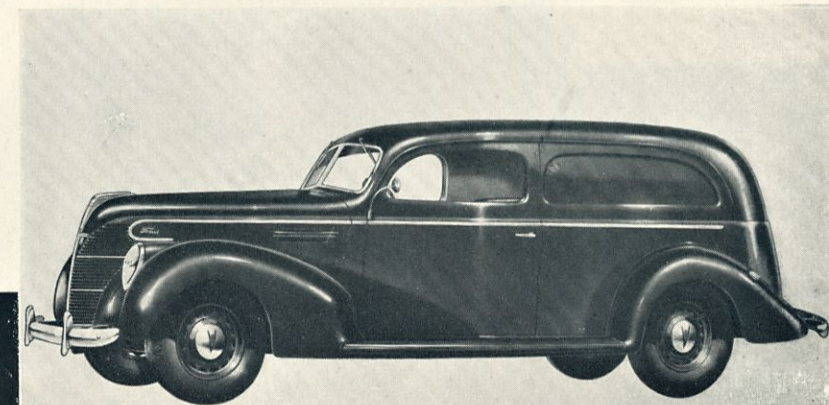
### Ford V-8 Standard Skåpvagn

förenar ett vackert yttre med anmärkningsvärd styrka. Sidorna äro dubbel-tätade nedtill med gummi och filt. Last-längden vid golvet är 233 cm., bredden 140 cm. och höjden 132 cm. För detaljerade upplysningar om Ford skåpvagnar hänvisa vi auktoriserade Ford-försäljare.



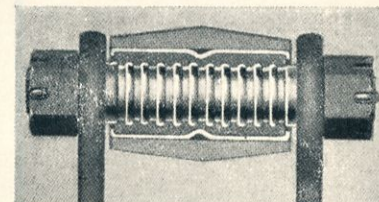
### Ford V-8 Leverans-Sedan

är en värdefull tillgång för varje företag, som sköter sin varudistribution efter moderna linjer. Lastlängden vid golvet är 165 cm., bredden 132 cm. och höjden 113 cm.

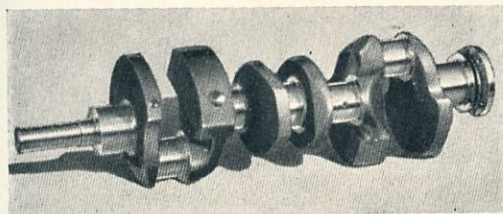


# V-8 FINESSER I NÄRBILD

I Fordfabrikerna är en hel stab av ingenjörer ständigt sysselsatta med att söka finna bättre material för var och en av de tusentals olika delar, varav en Ford lastvagn är byggd. En viss del kan kanske göras av olika slags stål, men endast en sort är den bästa för ändamålet. I dag ingå ej mindre än 47 olika stålsorter i varje Ford lastvagn. Många av de delar, som tillverkas av dessa speciella stålsorter, synas icke, och även yttre delar ha kanske icke mycket att säga om den precision, som är utmärkande för deras tillverkning eller de sinnrika, Fordinspirerade automatiska maskiner, som användas för att prova och inspektera dem. Det är endast genom verklig användning som Ni helt kan uppskatta, vad allt detta betyder för lastvagnsägaren — bättre prestationsförmåga, bättre driftsekonomi och ökad tillförlitlighet under de mest krävande förhållanden.



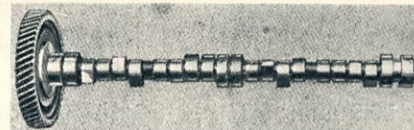
Oljeimpregnerade fjäderhängsten reducerar underhållskostnaderna. De ha lång livslängd och kräva ingen smörjning.



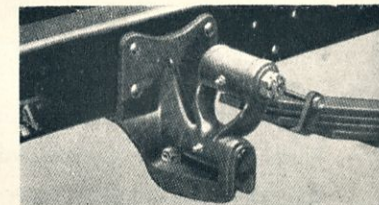
Vevaxlarna äro av Ford gjutstål, som utmärker sig för hög hårdhetsgrad och stor slitstyrka. Lagerytorna äro bearbetade till en spegelblank yta, som minskar friktion och slitage.



Koniska ringar på bakaxels pinnbultar hindra slitage i hålen och hålla flänsen väl ansatt.



Kamaxlarna äro av gjutstål med exceptionellt starka kam- och lagerytor. Ventilflytarna äro också gjutna av en mycket slitstark legering.



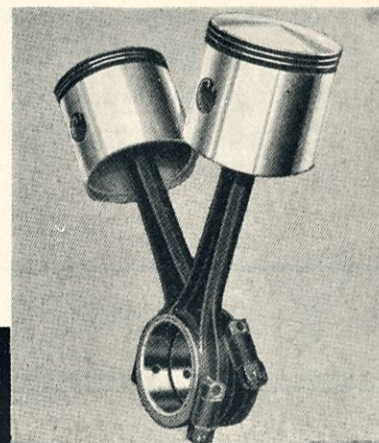
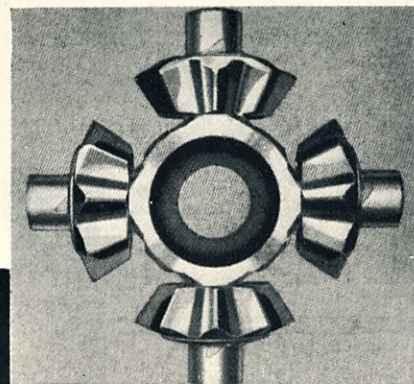
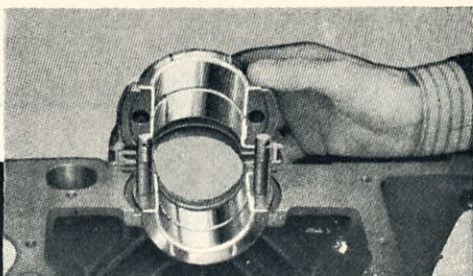
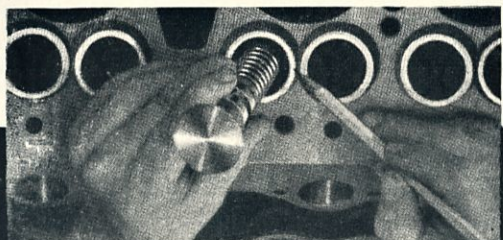
På bakfjädrarnas främre fästen fasthålls hängselbulten numera stadigt av en spännbult.

Alla ventilsäten i 95 och 85 hkr. motorerna och avloppsventilsätena i 60 hkr. motorn äro av wolframstål, som bibehåller sin hårdhet vid mycket höga temperaturer och därminskar slitaget.

Lageröverfallen hållas i exakt läge genom radiella flänsar, som svarar mot spår i blocket. Lagren äro av en slitstark legering och utbytbara.

På alla Fordvagnar användes differential med fyra drev i stället för vanliga 2 drev. Detta minskar kuggtrycket på lilla kardandrevet och bakaxeldreven.

Kolvarna äro av lättviktslegering. Ny typ kolvringar ge bättre oljeekonomi. Flytande lager minskar slitaget.



# 3 V-8 MOTORER 95-85-60 HKR.

En påtaglig tendens inom lastvagnsfabrikationen är att undvika alla kompromisser — att leverera vagnar och motorer, som ge bästa ekonomi, emedan de äro varken över- eller underdimensionerade för sitt speciella ändamål. Ford introducerar i år en ny 95 hkr. V-8 lastvagnsmotor vid sidan av de förbättrade 85 och 60 hkr. motorerna för att öka möjligheterna till anpassning av motorstyrkan för varje behov.

## TEKNISKA FINESSER

**95 hkr. motor.** Cylinderdiam. 80,9 mm. Slaglängd 95,25 mm. Cylindervolym 3,92 lit. Effekt 95 hkr. vid 3.600 varv. Vridningsmoment 23 1/2 kgm. vid 2.100 varv.

**85 hkr. motor.** Cylinderdiam. 77,79 mm. Slaglängd 95,35 mm. Cylindervolym 3,62 lit. Effekt 85 hkr. vid 3.800 varv. Vridningsmoment 21 1/2 kgm. vid 2.200 varv.

**60 hkr. motor.** Cylinderdiam. 66,04 mm. Slaglängd 81,28 mm. Cylindervolym 2,23 lit. Effekt 60 hkr. vid 3.500 varv. Vridningsmoment 13 kgm. vid 2.500 varv.

**Cylinderblock.** Gjutet i ett stycke med vevhuset. Helt neddragna vattenmantlar. Polerade, spegelblanka cylindrar.

**Vevaxel.** Ford gjutstål. Helt utbalanserad med motvikter.

**Kannor och vevstakar.** Lättviktskannor. Flytande kannbult. Vevstakar med flytande lager.

**Kamaxel.** Ford gjutstål. Tre babbittfodrade lager. Tystgående drev av bakelit.

**Ventiler.** Kromnickelstål med högt värmemotstånd. Ventilseten av wolframstål för alla

ventiler i 95 och 85 hkr. motorerna och för avloppsventilerna i 60 hkr. motorn.

**Smörjning.** Direkt tryck till lager och kamaxeldrev. Vevhuset rymmer på 95 och 85 hkr. motorn 4 3/4 lit., på 60 hkr. motorn 3 3/4 liter.

**Kylning.** Två vattenpumpar av centrifugaltyp, självmörjande.

**Bränslesystem.** Dubbel fallförgasare med luftrenare av oljebadstyp. Mekanisk bränslepump.

**Tändning.** Direktdriven fördelare med spole och kondensator i vattentät kåpa. Automatisk tändningsreglering.

K O M P L E T T **FORD** L A S T V A G N S S E R I E