

POHJOISMAIDEN AUTO TUONTI

PÄÄKONTTORI TURKU

HUMALISTONK. 6

Puh. Nimihuuto: Autotuonti

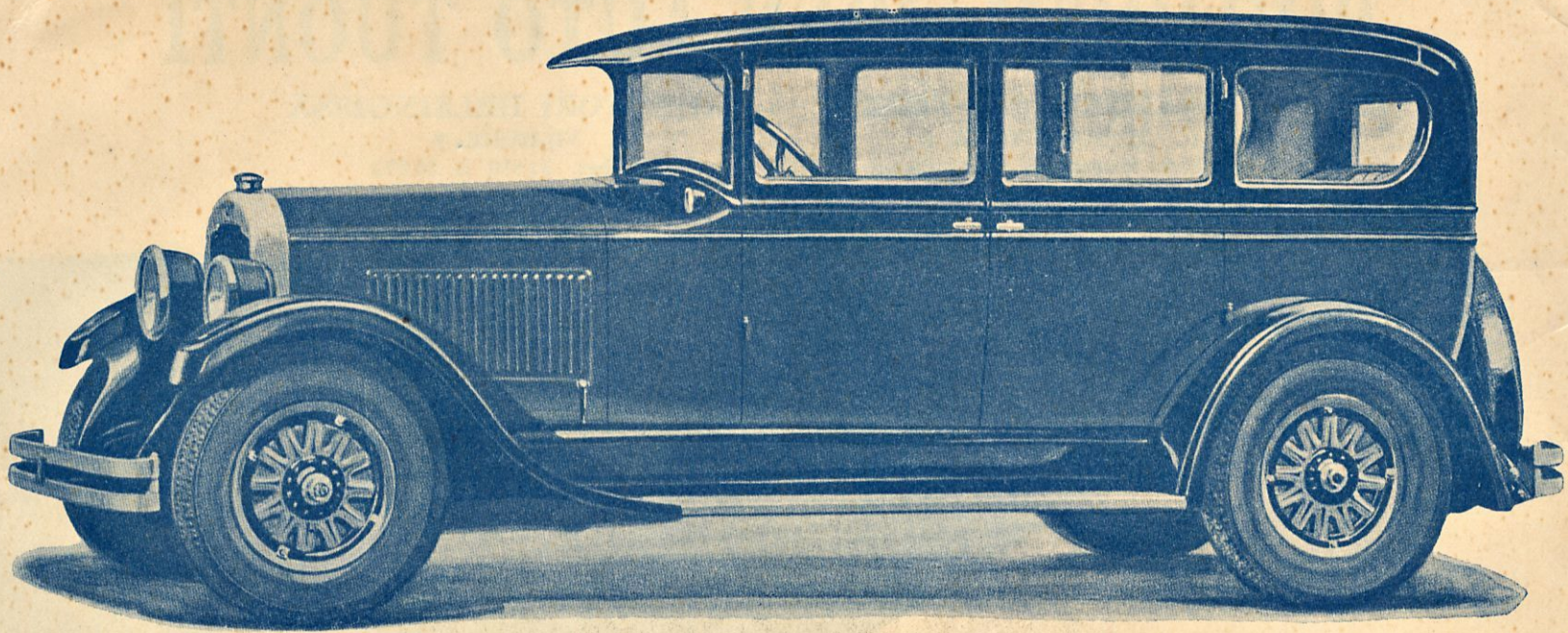
KONTTORI HELSINGISSÄ

VILHONK. 9

Puhel. 24 991 ja 24 992



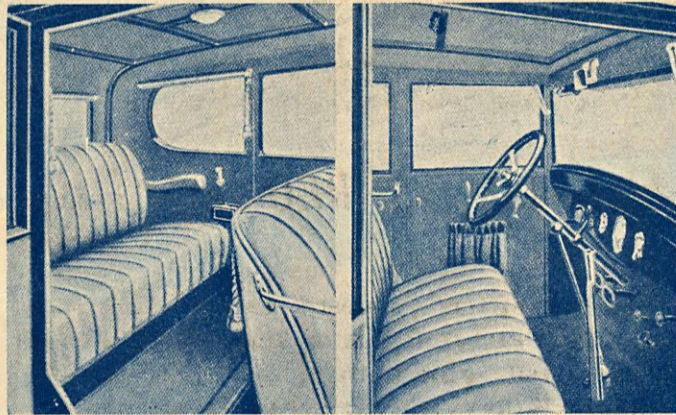
Taiteilija Väinö Aaltonen — jälleen lähdössä ihaillemallaan
Reo-urheiluautollaan atelierinsa edustalta Hirvensalossa.



REO "Flying Cloud" 5 hengen Sedan.

KESTÄVYYS

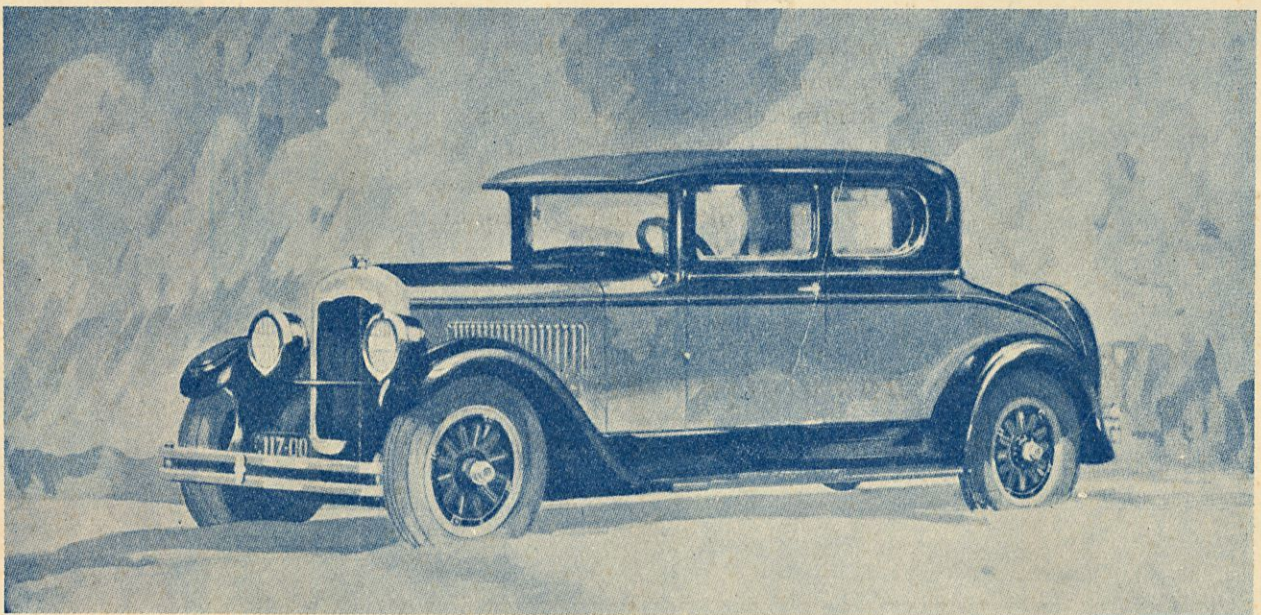
KAUNEUS



NOPEUS

VOIMA

Sisäkuva REO "Flying Cloud" 5 hengen Sedanista.



REO 4 hengen De Luxe Coupe.



Tästä talosta lähtevät REO-autot liikkeelle

palvellakseen sitten vuodesta vuoteen omistajansa. REO-auto ei ole rakennettu hetken tarvetta varten, se on auto, jolta vaaditaan pitkää ikää, kestävyyttä, sitkeyttä ja sisua. Ja todistuksena siitä, että se todella täyttää nämä vaatimukset, on yhä kasvava myynti ja ostajien tyytyväisyys. Kukaan tässä maassa ei aja niin voimakkaalla, hyvällä ja pitkäikäisellä autolla kuin Reon omistaja.

50,000 kilometriä on monen auton vanhuusikää tietävä luku. Reo on silloin vasta miehuutensa parhaissa voimissa. Se kulkee teräksenlujin jäsenin, voittaa mäet, huonot tiet ja talven kylmyyden.

**REO on suomalaisen miehen auto,
sillä Reolla on suomalaisen kestävyys ja sisu!**

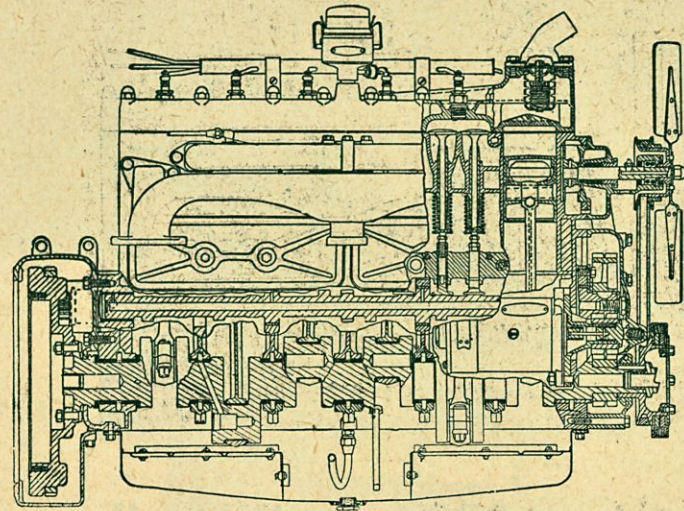
SELOSTUS

REO 1927 vuoden henkilöauton konealustasta, mallia A.

Moottori.

Moottori 6 sylinterinen L, mallia, sylinterin läpimitta $3\frac{1}{4}$ ", iskun pituus 5", sylinteritilavuus $249\text{ t}^3 = 4080\text{ cm}^3$, 73 tehollista hevosvoimaa 2800 kierroksella min., 15.54 suomalaista verohevosvoimaa.

Kiihtyväisyys. 8:sta 40 kilometriin $7\frac{3}{4}$ sekunnissa.



Suurin nopeus. 112 kilometriä, toisella vaihteella 72 kilometriä.

Epäkeskoakseli. 4:llä laakerilla, käyttö Morse ketjulla, jonka pituus 32", leveys $1\frac{1}{2}$ ", jako $\frac{1}{2}$ ". Ketjun kiristys tapahtuu generaattorin aluslevyä kääntämällä.

Venttiilit krominikkeliteräksestä läpimitta $1\frac{13}{16}$ ", imuventtiili sulkeutuu 40° myöhään, poistoventtiili avautuu 48° aikaiseen ja sulkeutuu 2° myöhään.

Kampiakseli 7:llä valkometalilla vuoratulla pronssilaakerilla, läpimitta 59 m/m.

Tärinän vaimentaja kampiakselin etupäässä.

Kiertokanget, $10\frac{1}{2}$ " keskiöiden väliä, akselin laakeri 52×38 m/m, paino 1121 gr. kpl. *Männät* aluminiseosta, pituus 4", paino 662 gr. kpl., 3:lla renkaalla, joiden leveys $\frac{3}{16}$ ". *Voitelu* korkeapainevoitelu kampiakselin, kiertokankien ja epäkeskoakselin laakereihin hammaspyöräpumpun avulla. Varaventtiili päästää 2 ilmak. paineella. Se on asetettu öljyn korkeuden osoittajan viereen. Öljykaukaloon sopii 6 litraa öljyä.

Vedenkierto tapahtuu keskipakoisumpun avulla, *Lämpösäätäjä* (termostaatti) jäähdettävään johtavan putken suulla vesivaipassa.

Tuulettaja varustettu kuulalaakereilla.

Kaasuttaja $1\frac{1}{2}$ " Schebler, mallia S.

Ilmanpuhdistaja kaasuttajan inputkessa (Air-Maze).

Polttoaineen syöttö kaasuttajaan tyhjiö-säiliön avulla.

Polttoainesäiliön vetävyys 65 litraa.

Sytytys Remy-Delco, puoliautomaattinen, kynttilät $\frac{7}{8}$ ".

Jäähdytyslaitteet.

Jäähdyttävä, Harrison, kennomallia, suojus nikkelöityä tai kromitettua teräspeltiä.

Pumppu keskipakoispumppu kuulalaakereilla.

Lämmönsäätö termostaatin avulla.

Vesitila kaikkiaan 15 litraa.

Sähkölaitteet.

Generaattori Remy-Delco 6 voltia, lämpösäätäjällä.

Patteri 6 voltia 111 amp. tuntia.

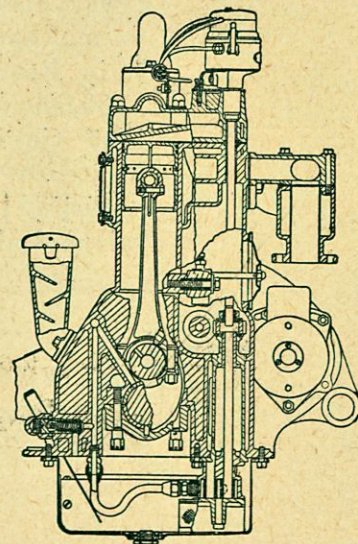
Starttimoottori käsin yhdistettävä.

Valonheittäjät Tilt-Ray 21 kynttilän 2-lankalampuilla.

Sivulyhdyt 3 kynttilän lampuilla.

Varustelauta- ja takalyhty 3 kynttilän lampuilla sarjassa.

Merkinantotorvi North-East, moottorilla.



Voimansiirtolaitteet.

Vaihdelaatikko rakennettu yhteen moottorin kanssa, 1:n vaihde 3.26:1, 2:n 1.73:1, 3:s suoraan, takaisinotto 4.136:1

Kytkin yksilevykytkin, läpimitta $9\frac{3}{4}$ ", irroitushaarukka kuulalaakerilla.

Alusta.

Akseliväli 121" = 3.07 mtr.

Etuaakseli REO valmistetta I muotoa, käännettyä Elliott mallia.

Pyörissä kartio-rullalaakerit.

Taka-akseli REO valmistetta, puolivapaa.

Vaihtosuhte vetopyörissä 4.58:1 kaikissa muissa malleissa, paitsi Roadsterissa 425:1.

Vetopyörät kartio-kierukka hampailla.

Vetopyörän akseli (kardaaniin pää) pyörii kuulalaakereissa.

Takapyörissä on kartio-rullalaakerit.

Väännön tasointus takajousien kautta Hotchkiss systeemiä.

Kardaaniakseli yhtenäinen, ontto.

Jarrut Lockheed hydraaliset nelipyöräjarrut. Taipuisat kupari-lyijy johtoputket ovat suojatut päällepuotulla teräs-spiraalilla. Jarrunauha $1\frac{3}{4} \times \frac{3}{16}$ ".

Käsijarru vaikuttaa kardaaniakseliin, jarrunauha $2\frac{1}{2} \times \frac{3}{16}$ ".

Pyörät tykistömallia 30×6.20 ".

Vanteet jatkoksella 18×4 " Firestone.

Renkaat 30×6.20 ", Roadsterissa 30×6.00 ".

Ohjauslaitte »Ross Model E» kierrukkaohjaus muuttuvalla vaihtosuhteella: keskellä 1:16

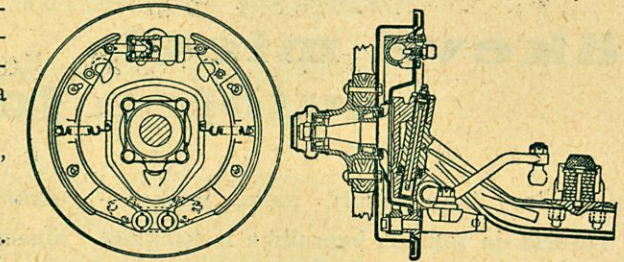
ja sivuilla 1:12. Ohjusratti 18", tekee $2\frac{1}{2}$ kierrosta äärimmäisten asentojen välillä.

Etujouset 37×2 " = 8 latia.

Takajouset 55×2 " = 10 latia.

Kehys puristettua terästä $\frac{5}{32}$ " aineesta, korkeus 6", laippojen leveys 2".

Voitelu rasvapistooleilla.



Korit.

Tälle alustalle voi saada seuraavia koreja:

5 hengen De Luxe Sedan, teräskori.

4 » De Luxe Coupe, teräskori.

2 » Sport Roadster, kahdella varaistuimella.

2 » Coupe laskettavalla katoksella ja kahdella varaistuimella takana.

5 » kaksovinen Bourgham.

Sedan de Luxe painaa täydellisenä 1680 kg.

Varusteet.

Tuulilasin puhdistaja, itsetoimiva.

Bentseinimäärän osoittaja, matkamittari, amperimittari ja öljypaineen osoittaja ovat varustelaudalla.

Puskurivaudat edessä ja takana.

Nesteiskunvaimentajat (Lovejoy) edessä ja takana.

Vararenkaanpidin, lukittava.



”Väkevä mies” autojen joukossa — — — —

Pohjoismaiden Auto Tuonti, jonka pääkonttori on Turussa ja jolla on haaraliike Helsingissä ja asiamiehiä useilla paikkakunnilla, on Reo-auton edustajana Suomessa joutunut vastaanottamaan yllätyksen: keskellä talveakin, jolloin autoalalla on tavallisesti hiljaista, on liikkeellä ollut täysi työ tyydyttää yhä kasvavaa kysyntää. REO-omnibusseja on jo kymmeniä maamme suurimmissa kaupungeissa.

Pohjoismaiden Auto Tuonin harvinaisen menestyksen selittää se, että toiminimen valitsema automerkki REO on todellakin parhaita ja kestävydessään vertaansa vailla. Amerikassa tehdyn tilaston mukaan, jossa laskettiin kuinka paljon 30 parhaan autotehtaan 8 viimeisenä vuonna valmistamista autoista oli käytännössä, huomattiin, että REOa oli suurin prosenttimäärä — eli toisin sanoen REO oli näistä kestävin.

Suurimman maineensa on REO saavuttanut auto-omnibus alalla — eikä syyttä. REO omnibus-alusta on aivan erikoisesti sovellettu tarkoitukseensa, mainittakoon vain sen erittäin luja, taka-akselin kohdalla taivutettu kehys, pitkä akseliväli, sopiva moottorivoima, suuri teho- ja jäähdyttävä sekä etupyöräjarrut, jotka ras-kaassa omnibusautossa ovat aivan välttämättömät.

REO omnibuskorit valmistetaan Turussa. Niiden

ulkomuoto on erittäin miellyttävä, käytetyt raaka-aineet ovat laadultaan parhaita ja työ tehdään sellaisella huolella, että REO omnibuskori kestää vertailun minkä ulkolaisenkin valmisteen kanssa tahansa. Matkustajien mukavuuteen on myös kiinnitetty suurta huomiota. Penkit ja selkänojat ovat pehmeäksi patjoitetut ja päällystetyt priima nahalla, tehokkaat lämpöpatterit pitävät vaunun talvisaikaan miellyttävän lampimänä; paketteja varten on ikkunain yläpuolella verkkoteline, muita pienempiä seikkoja mainitsemattakaan.

Todisteena REO omnibusautojen verrattomasta tehokkuudesta mainittakoon lopuksi eräs 25 hengen REO omnibusauto, joka Juhannuksesta alkaen on välittänyt liikennettä linjalla Turku—Rauma—Pori. Kesän kiireimpänä aikana teki se joka päivä matkan Poriin ja takaisin, eli 340 kilometriä päivässä, ja on se tähän mennessä kulkenut jo yli 60,000 kilometriä.

Pohjoismaiden Auto Tuonin edustajia on seuraavilla paikkakunnilla:

Helsingissä, Vilhonk. 9 (oma haaraliike).

Viipurissa, Oy. Arwidson & Co.

Tampereella, Hämeen Urheilu-Keskus Oy.

Jyväskylässä, Jaakkola & Rikkinen, Vaajakoski.

Kristiinassa, Lehtori Kukkonen.

AUTON OSTAJAT!

Lopettakaa kokeilunne tuntemattomilla uutuuksilla ja pienillä aina korjauksen alaisina olevilla linja-autoilla; kokeilu tulee teille kalliiksi. REO on käytännössä osoittautunut parhaaksi -- aivan voittamattomaksi. Jokainen tuntee REOn jo sen sulavista piirteistäänkin.

„REO vetää ehdottomasti puoleensa“, sanovat matkailijat.

Monet kilpailijat ovat koettaneet jäljittellä REOn ensiluokkaista korirakennetta, kuitenkin onnistumatta.

REO on ehdottomasti taloudellisin matkailuauto, sen kulutus on paljon pienempi muita samankokoisia vaunuja.

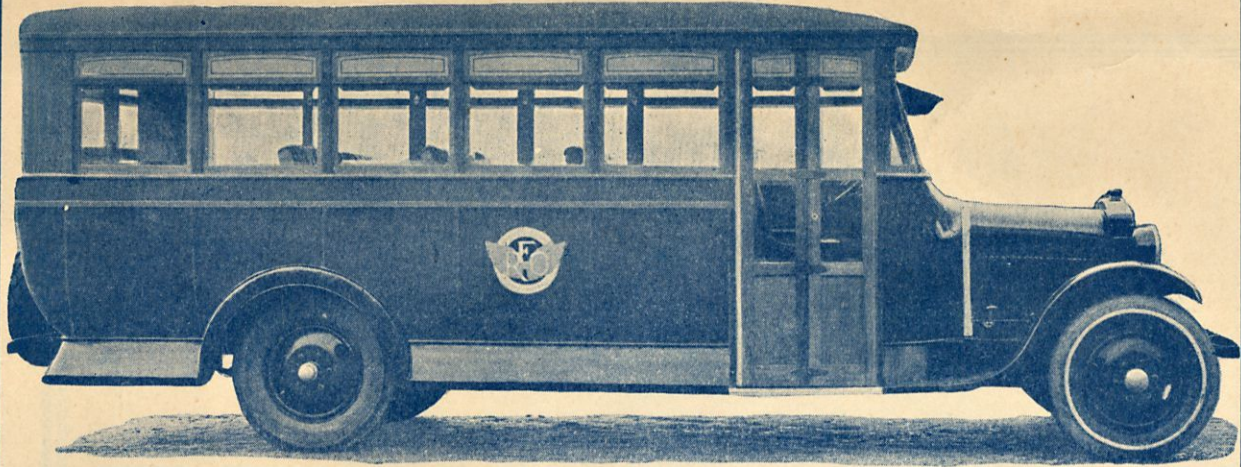
REOn suuri kysyntä takaa sen laadun.

REO on ehdottomasti paras, sen ovat ammattimiehet todenneet.

Tutustukaa REOon ja vertailkaa muihin merkkeihin, niin tulette vakuutuksi REOn paremmuudesta.

Vertaillessanne muita merkkejä REOon jäätte ehdottomasti REOn kannalle.

Suuren, yhä kasvavan kysynnän vuoksi kehoitamme Teitä ensi tilassa kääntymään puoleemme, saadaksenne ajoissa suuren suosion saavuttaneen REO linja-auton.



MONET TUHANNET

jo ovat REOSSA löytäneet kauvan odottamansa luotettavan ja miellyttäväkulkuisen matkailuvälineen. Yhäti kasvavalla nautinnolla matkaa sillä satoja kilometrejä vähäistäkään väsymättä.

Huomatkaa yllä: REON komea ulkoasu on voittanut puolelleen kaikkien ihailun, siinä tosiaan ylpeillen matkustaa.

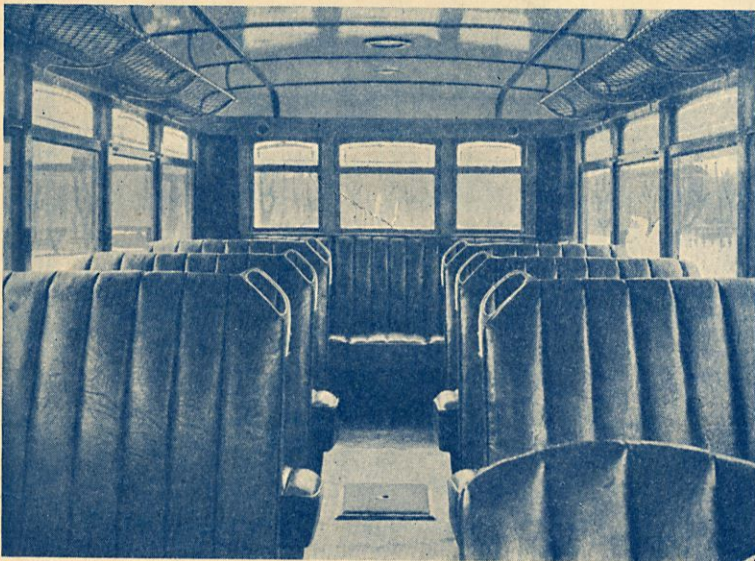
Ja myöskin: kukapa voisi vastustaa REON joustavien istuimien houkuttelevaa kutsua.

Linja-autojen hankkijat! Saattakaa yleisö kaikkialla Suomessa tuntemaan REON puoleensavetävät ominaisuudet. Lähetämme Teille auliisti luettelotamme ja selostuksiamme.

Sillä muistakaa: Ei mikään muu amerikalainen auto kestä niin kauvan kuin REO — ei ainoakaan.

POHJOISMAIDEN AUTO TUONTI

Pääkontt.: Turku Humalistonkatu 6, Puh. nimihuuto: "Autotuonti"



Haarakontt.:

Helsinki - Vilhonkatu 9
Puh. 24 991 ja 24 992

*

Edustajat:

Arvidson & C:o O. Y.
Viipuri

Hämeen Urheilu-Keskus Oy.
Tampere

