

VARAOSALUETTELO

S I S U

**Etu- & taka-akselitot
kardaaniakselit
ja
ohjauslaitteet**

1 9 3 8

Oy SUOMEN AUTOTEOLLISUUS Ab
HELSINKI

Fleminginkatu 27

Vaihde 70101

V A R A O S A L U E T T E L O

S I S U
ETU- & TAKA-AKSELISTOT
KARDAANIAKSELIT
JA
OHJAUSLAITTEET

1 9 3 8

Oy SUOMEN AUTOTEOLLISUUS Ab

H E L S I N K I

FLEMINGINKATU 27

VAIHDE 70 101

H E S I N K I
KIRJAPAINO OY. SURDUS

1 9 3 8

SISÄLLYSLUETTELO

	Sivu
Etuakseli	6
Etuakselisto	5
Etupyörän laakerikartio	5
Jarrulaite	18
Jarrupoljin	20
Jarrurumpu (etupyörän)	8
Jarrurumpu (takapyörän)	14
Kardaaniakseli	16
Kardaani-laipat	16
Kardaaninivelet	18
Kartiovetopyörä	12
Levyppyörät	24
Liitintanko	23
Ohjauslaite	21
Ohjauskierukka	21
Ohjausvarsi	6
Ohjausvarsi (ohjauslaitteen)	23
Poikkiakseli	22
Pyörälaakerin rasvanpidätin	5
Pyöräsylinteri (etupyörän)	8
Pyöräsylinterin (takapyörän)	15
Taka-akseli	10
Taka-akselisto	9
Takapyörän laakerikartio	10
Tasauspyörästä	11
Välitanko	7

KUVAT

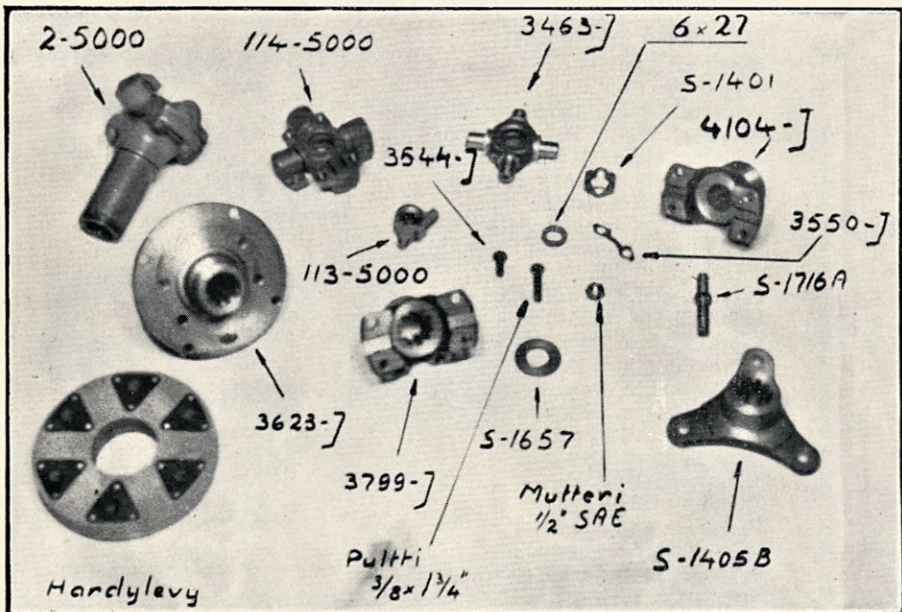
	Sivu
Etuakselisto	25
Jarrulaite	12
Kardaaniakselit	13
Kardaani-laipat ja nivelet	7
Ohjauslaite 14000	21
Ohjauslaite 14050	27
Ohjauspyörä, poikkiakseli, ho'kit	17
Taka-akselisto	26
Tukilaakeri	9

Etuakselisto.

Varaosan N:o	Lukumäärä	Nimitys	Akseli	SH -	Kun. N:o
1000	1	Etuakselisto A1		
1001	1	Etuakselisto A2		
1050	1	Etuakselisto A3	1-2-2L-3-6-6k	
1100	1	Etuakselisto A4		10
1200	1	Etuakselisto A5		
1300	1	Etuakselisto A6		7k-7
A-333-T-176	2	Etupyörän napa täydellisenä	A1A2		
A-333-R-174	2	Etupyörän napa täydellisenä	A3-A4-A5		
A-333-Q-303	2	Etupyörän napa täydellisenä	A6		7
3578	2	Etumainen laakerikartio, sisempi	A1-A2		
528	2	Etumainen laakerikartio, sisempi	A3-A4-A5		
3778	2	Etumainen laakerikartio, sisempi	A6		7
3525	2	Etumainen laakerirengas, sisempi	A1-A2		
522	2	Etumainen laakerirengas, sisempi	A3-A4-A5		
3720	2	Etumainen laakerirengas, sisempi	A6		7
2689	2	Etumainen laakerikartio, ulompi	A1-A2		
3193	2	Etumainen laakerikartio, ulompi	A3-A4-A5		
2720	2	Etumainen laakerikartio, ulompi	A6		7
2631	2	Etumainen laakerirengas, ulompi	A1-A2		
3120	2	Etumainen laakerirengas, ulompi	A3-A4-A5		
2720	2	Etumainen laakerirengas, ulompi	A6		7
20-X-19	6	Etupyörän pultti, vasen	A1-A2-A6		7
20-X-19	10	Etupyörän pultti, vasen	A3-A4-A5		
20-X-20	6	Etupyörän pultti, oikea	A1-A2-A6		
20-X-20	10	Etupyörän pultti, oikea	A3-A4-A5		
10-X-9	12	Etupyörän pultin mutteri (sisempi)	A1-A2-A6		
13-X-9	21	Etupyörän pultin mutteri (sisempi)	A3-A4-A5		
1199-G-111	6	Etupyörän pultin mutteri, vasen	A1-A2-A6		
1199-G-111	10	Etupyörän pultin mutteri, vasen	A3-A4-A5		
1199-H-112	6	Etupyörän pultin mutteri, oikea	A1-A2-A6		
1199-H-112	10	Etupyörän pultin mutteri, oikea	A3-A4-A5		
A-1205-M-169	2	Pyörälaakerin rasvanpidätin	A1-A2		
A-1205-H-190	2	Pyörälaakerin rasvanpidätin	A3-A4-A5		
1205-L-298	2	Pyörälaakerin rasvanpidätin, sisempi	A6		
1205-M-299	2	Pyörälaakerin rasvanpidätin, ulompi	A6		
1244-J-166	2	Rasvanpidättimen välilevy	A6		
5-X-174	2	Rasvanpidättimen huopatiiviste	A1-A2		
5-X-179	2	Rasvanpidättimen huopatiiviste	A3-A4-A5		
5-X-292	2	Rasvanpidättimen huopatiiviste	A6		7
A1-3105-Q-69	2	Pyörälaak. rasvanpidätin tappeineen (ulomp.)	A5		
1205-N-170	2	Huopatiivisteiden pidätinrengas	A1-A2		
1205-G-189	2	Huopatiivisteiden pidätinrengas	A3-A4-A5		
3262-X-24	2	Etupyörän napakapseli	A1-A2-A3-A4-A5		
3262-W-49	2	Etupyörän napakapseli	A6		7
2208-G-111	2	Napakapselin tiiviste	A1-A2-A3-A4-A5		
2208-P-198	2	Napakapselin tiiviste	A6		
X-1609	6	Napakapselin kiinnitysruuvi	A1-A2-A3-A4-A5		
3-X-59	8	Napakapselin kiinnitysruuvi	A6		
X-528	8	Kiinnitysruuvin lukkolevy	A6		
X-527	6	Kiinnitysruuvin lukkolevy	A3-A4-A5		
3280-X-544	2	Etupyörän navan öljylevy	A1-A2		
3-X-59	8	Öljylevyn ruuvi	A1-A2		
X-528	8	Öljylevyn ruuvin aluslevy	A1-A2		
X-1580	4	Pyöränavan voiteluaukon tulppa	A1-A2-A4-A5		
X-5180	4	Pyöränavan tulppa	A4-A5		

13-X-17	2	Etupyörän laakerin mutteri	A1-A2	
16386	2	Etupyörän laakerin mutteri	A3	
AL-5686	2	Etupyörän laakerin mutteri	A4-A5	
X-1421	2	Etupyörän laakerin mutteri	A6	7
X-527	2	Laakerin mutterin lukkolevy	A1-A2	
L-5687	2	Laakerin mutterin lukkolevy	A3	
1229-H-736	2	Laakerin mutterin lukkolevy	A6	7
1229-B-704	2	Laakerin mutterin laatta	A1-A2	
L-6087	2	Laakerin mutterin laatta	A3	
17717	1	Etuakseli	A1	
18338	1	Etuakseli	A2	
17791	1	Etuakseli	A3	
17794	1	Etuakseli	A4	
3100-W-153	1	Etuakseli	A5	
18394	1	Etuakseli	A6	7
A2.3111-B.340	1	Oika-akseli, oikeanpuoleinen ja olkatapin holkki	A1-A2	
A-3111-L-350	1	Oika-akseli, oikeanpuoleinen ja olkatapin holkki	A3-A4-A5	
A-3111-W.465	1	Oika-akseli, oikeanpuoleinen ja olkatapin holkki	A6	
A2.3111-C.341	1	Oika-akseli, vasemmanpuol. ja olkatapin holkki	A1-A2	
A-3111-M.351	1	Oika-akseli, vasemmanpuol. ja olkatapin holkki	A3-A4-A5	
A-3111-X.466	1	Oika-akseli, vasemmanpuol. ja olkatapin holkki	A6	7
3101-R-44	2	Oikatappi	A1-A2	
3101-T-46	2	Oikatappi	A3-A4-A5	
3101-Z-52	2	Oikatappi	A6	7
1225-J-166	4	Oikatapin holkki	A1-A2	
1225-V-178	4	Oikatapin holkki	A3-A4-A5	
1225-Z-234	4	Oikatapin holkki	A6	7
1250-L-38	2	Oikatapin lukkotappi	A1-A2	
1250-Q-43	2	Oikatapin lukkotappi	A3-A4-A5-A6	7
T-113	2	Oikatapin laakeri	A1-A2	
T-126	2	Oikatapin laakeri	A3-A4-A5-A6	7
1205-J-166	2	Laakerin suojuslevy	A1-A2	
1205-J-192	2	Laakerin suojuslevy	A3-A4-A5-A6	
2203-F-110	1	Oikatapin välilevy	A1-A2	
2203-T-202	1	Oikatapin välilevy	A3-A4-A5-A6	
5-X-126	2	Oikatapin huopatiiviste	A1-A2	
5-X-180	2	Oikatapin huopatiiviste	A3-A4-A5-A6	
1205-E-109	2	Huopatiivisten pidätinlevy	A1-A2	
1205-K-193	2	Huopatiivisten pidätinlevy	A3-A4-A5-A6	
1218-S-45	2	Huopatiivisten lukkolevy	A1-A2	
1218-M-13	2	Pidätinlevyn jousi	A3-A4-A5-A6	
3122-J-166	1	Ohjausvarsi, vasen	A1-A2	
3122-F-162	1	Ohjausvarsi, vasen	A3-A4-A5	
3122-L-220	1	Ohjausvarsi, vasen	A6	7
3133-D-342	1	Ohjausvarsi, oikea	A1-A2	
3133-P-354	1	Ohjausvarsi, oikea	A3-A4-A5	
3133-E-447	1	Ohjausvarsi, oikea	A6	
X-654	2	Ohjausvarren kiila	A1-A2-A6	7
16-X-1	2	Ohjausvarren kiila	A3-A4-A5	
11181	1	Ohjausvarren kuulapultti	A1-A2	
2110-B-2	1	Ohjausvarren kuulapultti	A3-A4-A5	
L-1352	1	Ohjausvarren kuulapultti	A6	7
X-518	3	Kuulapultin mutteri	A1-A2-A6	7
13453	1	Kuulapultin mutteri	A3-A4-A5	
X-117	3	Kuulapultin mutterin sokkanaula	A1-A2-A6	
X-191	1	Kuulapultin mutterin sokkanaula	A3-A4-A5	
1227-R-18	1	Ohjausvarren mutteri	A1-A2	7
14-X-3	2	Ohjausvarren mutteri	A3-A4-A5	
1227-R-18	1	Ohjausvarren mutteri	A6	
X-268	1	Ohjausvarren mutterin sokkanaula	A1-A2	
X-178	2	Ohjausvarren mutterin sokkanaula	A3-A4-A5	

X-268	2	Ohjausvarren mutterin sokkanaula	A6	
26-X-21	2	Ohjausvarren säätöruuvi	A1-A2-A6	7
26-X-15	2	Ohjausvarren säätöruuvi	A3-A4-A5	
14-X-53	2	Säätöruuvin mutteri	A1-A2-A6	7
14-X-42	2	Säätöruuvin mutteri	A3-A4-A5	
A3-3102-F-110	1	Välitanko täydellisenä	A1	
A2-3102-Q-147	1	Välitanko täydellisenä	A2	
A3-3102-K-141	1	Välitanko täydellisenä	A3	
A3-3102-J-140	1	Välitanko täydellisenä	A4	
A1-3102-P-302	1	Välitanko täydellisenä	A5	
A-3102-D-368	1	Välitanko täydellisenä	A6	
3102-F-110	1	Välitanko	A1	
3102-Q-147	1	Välitanko	A2	
3102-K-141	1	Välitanko	A3	
3102-J-140	1	Välitanko	A4	
3102-P-302	1	Välitanko	A5	
3102-D-368	1	Välitanko	A6	7
A1-3144-P-42	1	Välitangon pää, oikea	A1-A2-A6	
A1-3144-R-44	1	Välitangon pää, oikea	A3-A4-A5	
A1-3144-Q-43	1	Välitangon pää, vasen	A1-A2-A6	7
A1-3144-S-45	1	Välitangon pää, vasen	A3-A4-A5	
3-X-87	2	Välitangon pään kiinnityspultti	A1	
3-X-47	2	Välitangon pään kiinnityspultti	A2	
5-X-46	4	Välitangon pään kiinnityspultti	A3-A4-A5	
3-X-47	4	Välitangon pään kiinnityspultti	A6	7
13-X-4	2	Kiinnityspultin mutteri	A1-A2	
13-X-5	4	Kiinnityspultin mutteri	A3-A4-A5	
13-X-4	4	Kiinnityspultin mutteri	A6	



Kuva N:o 1.

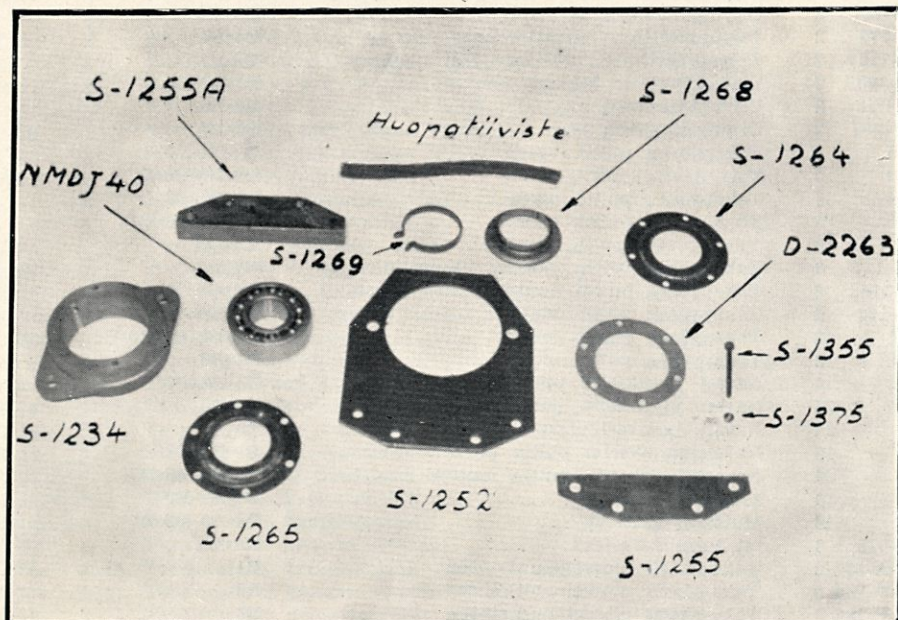
Kardaaniilaput ja -nivelet.

X-530	2	Kinnityspultin mutterin aluslevy	A1-A2	
X-531	4	Kinnityspultin mutterin aluslevy	A3-A4-A5	
X-630	4	Kinnityspultin mutterin aluslevy	A6	
X-209	2	Kiinnityspultin mutterin sokkanaula	A1-A2	
2110-B-2	2	Välitangon pään kuulapultti	A3-A4-A5	
1108-P-16	4	Kuulapultin istukka	A3-A4-A5	
2258-L-116	2	Kuulapultin istukan jousi	A3-A4-A5	
13452	2	Kuulapultin mutteri	A3-A4-A5	
1250-V-22	2	Välitangon pään tappi	A3-A4-A5	
X-1806	2	Tapin sokkanaula	A3-A4-A5	
5-X-170	2	Välitangon pään tomusuojus	A1-A2-A6	7
1107-F-32	2	Välitangon pään tomusuojus	A3-A4-A5	
1107-D-30	2	Tomusuojuksen rengas	A1-A2-A6	
5-X-302	2	Tomusuojuksen rengas	A3	
5-X-176	2	Tomusuojuksen rengas	A4-A5	
1218-T-46	2	Tomusuojuksen jousi	A1-A2-A6	
1218-X-50	2	Tomusuojuksen jousi	A3-A4-A5	
3219-M-507	2	Jarrurumpu	A1-A2-A3-A4-A5	
3219-P-1004	2	Jarrurumpu	A6	7
3-X-88	16	Jarrurummun kiinnityspultti	A1-A2	
3-X-4	16	Jarrurummun kiinnityspultti	A3-A4-A5	
3-X-4	10	Jarrurummun kiinnityspultti	A6	7
13-X-5	16	Kiinnityspultin mutteri	A1-A2-A3-A4-A5	
13-X-5	10	Kiinnityspultin mutteri	A6	7
X-531	16	Mutterin aluslevy	A1-A2-A3-A4-A5	
X-531	10	Mutterin aluslevy	A6	7
1107-C-29	2	Jarrurummun tarkistusaukon kansi	Kaikki	7
2-X-19	2	Tarkistusaukon kannen ruuvi	Kaikki	7
X-529	2	Kannen ruuvin aluslevy	Kaikki	7
FD-1863	2	Jarrukotelolevy	A1-A2-A6	7
FD-1831	2	Jarrukotelolevy	A3-A4-A5	
X-603	12	Kotelolevyn niitit	A1	
X-298	12	Kotelolevyn niitit	A2	
X-1416	16	Kotelolevyn niitit	A3-A4-A5	
X-1883	12	Kotelolevyn niitit	A6	
F-1350	1	Etujarru, vasen, ilman rumpua	A1-A2-A6	
F-1338	1	Etujarru, vasen, ilman rumpua	A3-A4-A5	
F-1351	1	Etujarru, oikea, ilman rumpua	A1-A2-A6	
F-1339	1	Etujarru, oikea, ilman rumpua	A3-A4-A5	
FD-2307	2	Jarrukenkä, etumainen, täyd.	Kaikki	
FD-2308	2	Jarrukenkä, takimainen, täyd.	Kaikki	
DF-2281	2	Jarruhihna, etumainen, $16\frac{3}{8} \times 2\frac{1}{4} \times 1\frac{1}{4}$ "	Kaikki	
FD-2282	2	Jarruhihna, takimainen, $12\frac{3}{16} \times 2\frac{1}{4} \times 1\frac{1}{4}$ "	Kaikki	
FC-949	2	Pyöräsynterit täydellisenä	A1-A2-A6	
FC-746	2	Pyöräsynterit täydellisenä	A3-A4-A5	
FD-646	2	Pyöräsynterin kuori	A1-A2-A6	7
FC-727	2	Pyöräsynterin kuori	A3-A4-A5	
FC-665	4	Pyöräsynterin mäntä	A1-A2-A6	
FC-723	4	Pyöräsynterin mäntä	A3-A4-A5	
FC-666	4	Männän kumitiiviste	A1-A2-A6	
FC-725	4	Männän kumitiiviste	A3-A4-A5	
FC-668	2	Männän palautusjousi	A1-A2-A6	7
FC-724	4	Männän palautusjousi	A3-A4-A5	
FD-368	4	Pyöräsynterin kumisuojus	A1-A2-A6	
FC-726	4	Pyöräsynterin kumisuojus	A3-A4-A5	
FD-372	2	Pyöräsynterin ilmanpoistoruuvi	A1-A2-A3-A4-A5-A6	7
FC-602	2	Nesteaukon tiiviste	A1-A2-A3-A4-A5-A6	
FC-4395	8	Ohjaustapin C-laatta	A1-A2-A3-A4-A5-A6	
FC-672	2	Liitoskappale	Kaikki	
FC-1166	4	C-muotoinen ankkurilaatta	Kaikki	
FC-1824	2	Epäkeskolaatan jousi	Kaikki	

FC-2194	4	Ankkuritappi	Kaikki	
FC-4398	4	Jarrukengän ohjaustappi (lyhyt)	Kaikki	
FC-4399	4	Jarrukengän ohjaustappi (pitkä)	Kaikki	
FC-2201	4	Männän tapin ja jarrukengän valikappale pultteineen	A1-A2-A6	
FC-2200	4	Männän tapin ja jarrukengän välkappale pultteineen	A3-A4-A5	
FC-3911	1	Ohjaustapin aluslevy	Kaikki	
FC-4753	8	Ohjaustapin jousi	Kaikki	
FC-2205	4	Epäkeskolaatan pultti ja levy	Kaikki	
FC-2209	4	Epäkeskolaatta	Kaikki	
FC-2207	4	Ankkuripultin huopatiiviste	Kaikki	
FC-2206	4	Huopatiivisten suojuslevy	Kaikki	
FC-2208	2	Jarrukengän palautusjousi	Kaikki	
10170	2	Etuakselin kumityyny	Kaikki	
10173	2	Kumipuskimen aluspuu		5-7
10174	1	Jakorasian puualuslevy	Kaikki	
10175	2	Etuakselin kiila		5

Taka-akselisto.

3000	1	Taka-akselisto B1		
3100	1	Taka-akselisto B2		
3200	1	Taka-akselisto B3		1-2-2L-3
3300	1	Taka-akselisto B4		6k-7k-7

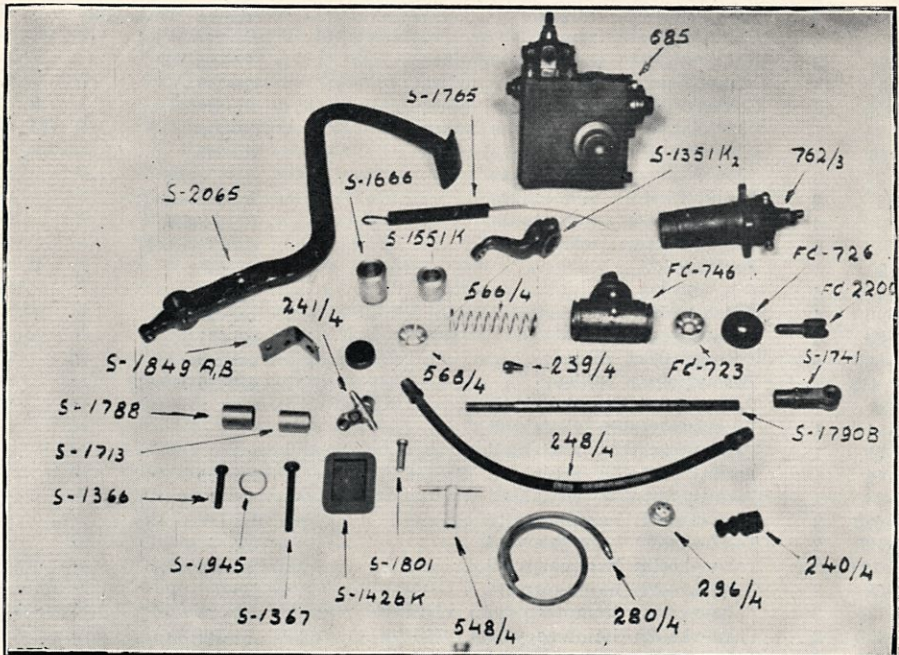


Kuva N:o 2.
Tukilaakeri.

3400	1	Taka-akselisto B5	6
3410	1	Taka-akselisto B6	5
3420	1	Taka-akselisto B7	5
A-333-H-268	2	Takapyörän napa täydellisenä	B1-B2-B3
A-333-V-308	2	Takapyörän napa täydellisenä	B4-B5
A-333-K-141	2	Takapyörän napa täydellisenä	B6-B7
3984	2	Takapyörän laakerikartio, sisempi	B1-B2-B3
580	2	Takapyörän laakerikartio, sisempi	B4-B5
462	2	Takapyörän laakerikartio, ulompi	B1-B2-B3
479	2	Takapyörän laakerikartio, ulompi	B4-B5
480	4	Takapyörän laakerikartio, ulompi & sisempi ..	B6-B7
3920-A	2	Takapyörän laakerirengas, sisempi	B1-B2-B3
572	2	Takapyörän laakerirengas, sisempi	B4-B5
453-X	2	Takapyörän laakerirengas, ulompi	B1-B2-B3
472-A	2	Takapyörän laakerirengas, ulompi	B4-B5
472	4	Takapyörän laakerirengas, ulompi & sisempi ..	B6-B7
1227-F-162	2	Laakerikartion lukkomutteri	B1-B2-B3
A-1227-M-169	2	Laakerikartion lukkomutteri tappeineen	B4-B5
AT-6880	2	Laakerikartion lukkomutteri tappeineen	B6-B7
1229-S-721	2	Lukkomutterin lukkorengas	B1-B2-B3
1246-W-75	2	Lukkomutterin lukkotappi	B4-B5-B6-B7
T-3564	2	Laakerikartion mutteri, ulompi	B4-B5-B6-B7
1229-K-789	2	Laakerikartion mutterin aluslevy	B4-B5
T-3840	2	Laakerikartion mutterin aluslevy	B6-B7
1205-Q-303	2	Laakerikartion mutterin pidätinrenkas	B4-B5
A-1205-P-276	2	Laakerikartion öljynpidätin täyd.	B1-B2-B3
5--X-265	2	Laakerikartion öljynpidätin (huopaa)	B4-B5
5-X-139	2	Laakerikartion öljynpidätin (huopaa)	B6-B7
1205-R-278	2	Öljynpidättimen pidätinrenkas	B1-B2-B3
1205-K-271	2	Öljynpidättimen pidätinrenkas, sisempi	B4-B5
1205-M-117	2	Öljynpidättimen pidätinrenkas, sisempi	B6-B7
1205-L-272	2	Öljynpidättimen pidätinrenkas, ulompi	B4-B5
1205-L-116	2	Öljynpidättimen pidätinrenkas, ulompi	B6-B7
1229-R-720	2	Laakerikartion kannatinlevy	B1-B2-B3
1229-K-713	2	Öljynpidättimen levy	B4-B5
1229-W-283	2	Öljynpidättimen levy	B6-B7
20-X-55	6	Takapyörän pultti, vasen	B1-B2-B3
20-X-19	6	Takapyörän pultti, vasen	B4-B5-B6-B7
20-X-54	6	Takapyörän pultti, oikea	B1-B2-B3
20-X-20	6	Takapyörän pultti, oikea	B4-B5-B6-B7
1199-K-115	6	Takapyörän pultin mutteri, vasen (sisempi) ..	Kaikki
1199-M-117	6	Takapyörän pultin mutteri, vasen (ulompi) ..	Kaikki
1199-J-114	6	Takapyörän pultin mutteri, oikea (sisempi) ..	Kaikki
1199-N-118	6	Takapyörän pultin mutteri, oikea (ulompi) ..	Kaikki
13-X-16	12	Takapyörän pultin mutteri	B1-B2-B3-B6-B7
13-X-28	12	Takapyörän pultin mutteri	B4-B5
4-X-183	16	Navan ja akselin pultti	B1-B2-B3
4-X-355	24	Navan ja akselin pultti	B4-B5
4-X-19	24	Navan ja akselin pultti	B6-B7
13-X-4	16	Navan ja akselin pultin mutteri	B1-B2-B3
13-X-4	24	Navan ja akselin pultin mutteri	B4-B5-B6-B7
X-530	10	Mutterin aluslevy	B1-B2-B3
X-530	18	Mutterin aluslevy	B4-B5-B6-B7
1229-U-515	6	Mutterin lukkolevy	Kaikki
A-3202-A-651	2	Taka-akseli ulosvetopultteineen	B1
A-3202-P-744	2	Taka-akseli ulosvetopultteineen	B2
A-3202-F-338	2	Taka-akseli ulosvetopultteineen	B3
3202-A-651	2	Taka-akseli	B1
3202-F-838	2	Taka-akseli	B3
3202-G-761	2	Taka-akseli	B4-B5
3202-C-315	2	Taka-akseli	B6-B7

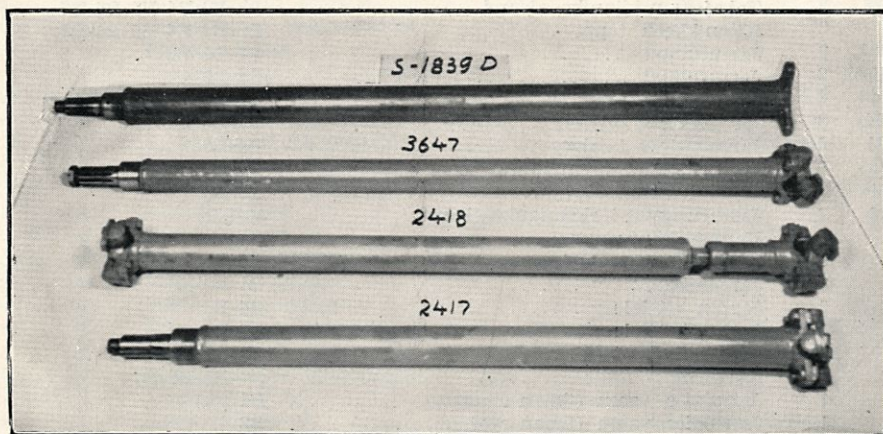
26-X-22	2	Taka-akselin ulosvetopultti	B1-B3	
14-X-53	2	Ulosvetopultin mutteri	B1-B3	
2208-C-185	2	Taka-akselin tiiviste	B1-B2	
2208-Y-77	2	Taka-akselin tiiviste	B4-B5	
1246-X-232	6	Akselipultin kiristyskartio	B1-B3	
1246-J-218	6	Akselipultin kiristyskartio	B2	
1246-Z-234	6	Akselipultin kiristyskartio	B4-B5	8
1246-J-114	6	Akselipultin kiristyskartio	B6-B7	
A-3235-Q-199	1	Tasauspyörästä täydellisenä	B1	
A-3235-D-212	1	Tasauspyörästä täydellisenä	B2-B3	
A9-3235-J-218	1	Tasauspyörästä täydellisenä	B4-B5	
A-3235-L-116	1	Tasauspyörästä täydellisenä	B6-B7	
A-3235-S-201	1	Tasauspyörästä kotelo	B1	
A-3235-F-214	1	Tasauspyörästä kotelo	B2-B3	
A-3235-K-219	1	Tasauspyörästä kotelo	B4-B5	8
A-3235-K-115	1	Tasauspyörästä kotelo	B6-B7	
10-X-167	8	Kotelon pultti	B1	
15-X-173	8	Kotelon pultti	B2-B3	
15-X-107	12	Kotelon pultti	B4-B5-B6-B7	8
11851	1	Kotelon pultin lukkolanka	Kaikki	
X-429	12	Kotelon pultin mutteri	B4-B5-B6-B7	8
A2.3200-R-226	1	Tasauspyörästä pidike	B1-B2-B3	
A2.3200-D-238	1	Tasauspyörästä pidike	B4-B5	8
A2.3200-Y-103	1	Tasauspyörästä pidike	B6-B7	
10-X-100	4	Tasauspyörästä laakerikannen kiristyspultti	B1-B2-B3	
15-X-99	4	Tasauspyörästä laakerikannen kiristyspultti	B4-B5-B6-B7	
11725	4	Kiristyspultin lukkolanka	Kaikki	
3984	2	Tasauspyörästä kartiolaakeri	B1-B2-B3-B4-B5	8
480	2	Tasauspyörästä kartiolaakeri	B6-B7	
3920-A	2	Kartiolaakerin rengas	B1-B2-B3-B4-B5	8
472	2	Kartiolaakerin rengas	B6-B7	
2214-E-5	2	Kartiolaakerin säätörengas, oikea	B1-B2-B3	8
2214-E-5	1	Kartiolaakerin säätörengas, oikea	B4-B5	
2214-R-18	1	Kartiolaakerin säätörengas, oikea	B6-B7	
2214-H-34	1	Kartiolaakerin säätörengas, vasen	B4-B5	
2214-P-16	1	Kartiolaakerin säätörengas, vasen	B6-B7	
1220-Y-25	2	Säätörenkaan lukkorengas	B1-B2-B3	
1220-F-6	2	Säätörenkaan lukkorengas	B4-B5-B6-B7	8
X-224	4	Lukkorenkaan sokkanaula	B1-B2-B3	
X-268	4	Lukkorenkaan sokkanaula	B4-B5-B6-B7	
2233-C-29		Tasauspyörä	B1	
2233-B-418	4	Tasauspyörä	B2-B3	
2233-N-40	4	Tasauspyörä	B4-B5	8
2233-X-24	4	Tasauspyörä	B6-B7	
1229-D-680	4	Tasauspyörän välilevy	B2-B3	
1229-W-413	4	Tasauspyörän välilevy	B4-B5-B6-B7	
3278-F-32	1	Tasauspyörästä ristiakseli	B1	
3278-B-54	1	Tasauspyörästä ristiakseli	B2	
3278-G-59	1	Tasauspyörästä ristiakseli	B3	
3278-R-44	1	Tasauspyörästä ristiakseli	B4-B5	8
3278-X-24	1	Tasauspyörästä ristiakseli	B6-B7	
2234-G-423	2	Taka-akselin hammaspyörä	B1	
2234-U-125	2	Taka-akselin hammaspyörä	B2	
2234-W-127	2	Taka-akselin hammaspyörä	B4-B5	8
2234-Q-69	2	Taka-akselin hammaspyörä	B6-B7	
1229-Z-728	2	Taka-akselin hammaspyörän välilevy	B2-B3	
1229-V-412	2	Taka-akselin hammaspyörän välilevy	B4-B5	
1229-Y-285	2	Taka-akselin hammaspyörän välilevy	B6-B7	
34262	1	Lautaspyörä 5 ⁴ / ₆ : 1	B1	
34296	1	Lautaspyörä 6 ⁴ / ₅ : 1	B2	
34294	1	Lautaspyörä 5 ⁵ / ₆ : 1	B3	

34330	1	Lautaspyörä 6 1/6 : 1	B4	8
34328	1	Lautaspyörä 7 2/5 : 1	B5	
33644	1	Lautaspyörä 6 1/6 : 1	B6	
33642	1	Lautaspyörä 7 2/5 : 1	B7	
17-X-44	12	Lautaspyörän niitit	B1	
X-1896	12	Lautaspyörän niitit	B2-B3	
X-1914	12	Lautaspyörän niitit	B4-B5-B6-B7	
10-X-77	1	Lautaspyörän asetinpultti	Kaikki	8
14-X-32	1	Asetinpultin mutteri	Kaikki	8
2297-G-137	1	Lautaspyörän ja asetinpultin välikappale	B1-B2-B3	
2297-L-142	1	Lautaspyörän ja asetinpultin välikappale	B4-B5-B6-B7	8
A-34261	1	Kartiovetopyörä renkaineen 5 4/6 : 1	B1	
A-34297	1	Kartiovetopyörä renkaineen 6 4/3 : 1	B2	
A-34295	1	Kartiovetopyörä renkaineen 5 5/6 : 1	B3	
A-34331	1	Kartiovetopyörä renkaineen ja laakereineen 6 1/6 : 1	B4	
A-34329	1	Kartiovetopyörä renkaineen ja laakereineen 7 2/3 : 1	B5	
A-33687	1	Kartiovetopyörä renkaineen ja laakereineen 6 1/6 : 1	B6	
A-33685	1	Kartiovetopyörä renkaineen ja laakereineen 7 2/3 : 1	B7	
34261	1	Kartiovetopyörä 5 4/6 : 1	B1	
34297	1	Kartiovetopyörä 6 4/3 : 1	B2	
34295	1	Kartiovetopyörä 5 5/6 : 1	B3	
34331	1	Kartiovetopyörä 6 1/6 : 1	B4	8



Kuva N:o 3.
Jarrulaite.

34329	1	Kartiovetopyörä	7 ² / ₈ : 1	B5	
33687	1	Kartiovetopyörä	6 ¹ / ₈ : 1	B6	
33685	1	Kartiovetopyörä	7 ² / ₈ : 1	B7	
53176	2	Kartiovetopyörän etum. kannatuslaakeri		B1-B2-B3	
53162	2	Kartiovetopyörän etum. kannatuslaakeri		B4-B5-B6-B7	8
1228-F-58	1	Kartiovetopyörän takim. kannatuslaakeri		B1-B2-B3	
1228-Z-52	1	Kartiovetopyörän takim. kannatuslaakeri		B4-B5-B6-B7	8
A6-3226-B-28	1	Kartiovetopyörän vaippa kartiorenkaineen		B1-B2-B3	
A-3226-K-37	1	Kartiovetopyörän vaippa kartiorenkaineen		B4-B5	8
A-3226-J-10	1	Kartiovetopyörän vaippa kartiorenkaineen		B6-B7	
53375	2	Etumaisen laakerin kartiorengas		B1-B2-B3	
53387	2	Etumaisen laakerin kartiorengas		B4-B5-B6-B7	8
1221-S-19	1	Takimaisen laakerin kannatuskehä		B1-B2-B3	
1229-Z-338	1	Takimaisen laakerin lukkorengas		B1-B2-B3	
1229-V-334	1	Takimaisen laakerin lukkorengas		B4-B5-B6-B7	
10-X-97	6	Kartiovetopyörän vaipan pultti		B1-B2-B3	
X-679	6	Kartiovetopyörän vaipan pultti		B4-B5-B6-B7	8
X-532	6	Vaipan pultin aluslevy		B1-B2-B3	
X-530	6	Vaipan pultin aluslevy		B4-B5-B6-B7	
5-X-155	1	Vaipan korkkitiiviste		B1-B2-B3	
5-X-6	1	Vaipan korkkitiiviste		B4-B5-B6-B7	
A-3266-W-49	1	Kartiovetopyörän öljynpidätin kansineen		B1-B2-B3	
A-3266-W-23	1	Kartiovetopyörän öljynpidätin kansineen		B4-B5-B6-B7	
A-1205-K-167	1	Öljynpidättimen rengas		B1-B2-B3-B4-B5	8
A-1205-F-162	1	Öljynpidättimen rengas		B6-B7	
3266-W-49	1	Öljynpidättimen kansil		B1-B2-B3	
3266-W-23	1	Öljynpidättimen kansil		B4-B5-B6-B7	8
1227-M-117	2	Etumaisen laakerin säätömutteri		B1-B2-B3	
14-X-1	2	Etumaisen laakerin säätömutteri		B4-B5-B6-B7	8
1229-H-528	1	Säätömutterin lukkolevy		B1-B2-B3	
1229-W-23	1	Säätömutterin lukkolevy		B4-B5-B6-B7	
1229-J-530	1	Säätömutterin aluslevy		B1-B2-B3	
1229-X-24	1	Säätömutterin aluslevy		B4-B5-B6-B7	
2203-V-230	1	Täytelevy		B1-B2-B3	
2203-J-36	1	Täytelevy		B4-B5-B6-B7	



Kuva N:o 4
Kardaaniakselit.

2203-H-112	1	Täytelevy	B4-B5-B6-B7	
2203-G-137	1	Täytelevy	B4-B5-B6-B7	
2203-F-32	1	Täytelevy	B4-B5-B6-B7	
1229-T-696	2	Säätömuttern lukkolevyn pidäinlevy	B1-B2-B3	
X-464	1	Pidäinlevyn niitti	B1-B2-B3	
13399	1	Kartiovetopyörän mutteri	Kaikki	8
A37-3201-X-726	1	Taka-akseliston kotelo	B1	
A12-3201-Q-693	1	Taka-akseliston kotelo	B2	
A27-3201-X-778	1	Taka-akseliston kotelo	B3	
A17-3201-B-704	1	Taka-akseliston kotelo	B4-B5	8
A1-3201-F-474	1	Taka-akseliston kotelo	B6-B7	
10008	1	Öljyntäyttöaukon tulppa	Kaikki	
10008	1	Öljynpoistoaukon tulppa	B1-B2-B3	
1250-C-3	1	Öljynpoistoaukon tulppa	B4-B5-B6-B7	
13719	2	Öljyaukon tiiviste	Kaikki	
1199-J-166	1	Taka-akseliston ilmanippa	B1	
1199-E-421	1	Taka-akseliston ilmanippa	B2-B3-B4-B5-B6-B7	
1199-K-167	1	Ilmanipan kansi	B1	
1199-S-331	1	Ilmanipan kansi	B2-B3-B4-B5-B6-B7	
1199-F-422	1	Kannen jousi	B2-B3-B4-B5-B6-B7	
X-114	1	Kannen sokkanaula	B1	
X-117	1	Kannen sokkanaula	B2-B3-B4-B5-B6-B7	
2208-F-188	2	Taka-akseliston isompi tiiviste	B1-B2-B3	
2208-T-98	1	Taka-akseliston isompi tiiviste	B4-B5	
X-1856	8	Kotelon kiinnityspultti, lyhyt	B1-B2-B3	
X-1599	2	Kotelon kiinnityspultti, pitkä	B1-B2-B3	
X-1235	12	Kotelon kiinnityspultti	B4-B5-B6-B7	8
X-530	20	Kiinnityspultin aluslevy	B1-B2-B3	
X-530	12	Kiinnityspultin aluslevy	B4-B5-B6-B7	8
3224-P-42	1	Taka-akseliston tarkastuskansi	B1	
3224-K-11	1	Taka-akseliston tarkastuskansi	B6-B7	
2208-T-98	1	Tarkastuskannen tiiviste	B6-B7	
X-1776	10	Tarkastuskannen kiinnityspultti	B1	
X-1856	12	Tarkastuskannen kiinnityspultti	B6-B7	
X-530	12	Kiinnityspultin aluslevy	B6-B7	
3277-A-599	2	Takajousen kiinnike, ylempi	B1	
3277-X-310	2	Takajousen kiinnike, ylempi	B2-B3-B4-B5-B6-B7	
3277-B-600	2	Takajousen kiinnike, alempi	B1	
3277-J-296	2	Takajousen kiinnike, alempi	B2-B3-B4-B5-B6-B7	
T-6193	2	Kiinnikkeen tappi	B2-B3-B4-B5-B6-B7	
3219-S-929	2	Jarrurumpu	B1-B2-B3	
3219-R-1006	2	Jarrurumpu	B4-B5	8
3219-A-547	2	Jarrurumpu	B6-B7	
3286-X-24	2	Jarrulaitteen öljylevy	B1-B2-B3	
3286-U-21	2	Jarrulaitteen öljylevy	B4-B5	8
3280-Q-355	2	Jarrurummun öljynpidäin	B6-B7	
3280-P-354	2	Öljynpidättimen levy	B6-B7	
1107-C-29	2	Jarrurummun tarkastusaukon kansi	Kaikki	
2-X-19	2	Kannen kiinnitysruuvi	Kaikki	
X-529	2	Kiinnitysruuvien aluslevy	Kaikki	
FD-2593	2	Jarrun kotelolevy	B1-B2-B3	
FD-3052	2	Jarrun kotelolevy	B4-B5	8
FD-1894	2	Jarrun kotelolevy	B6-B7	
X-119	12	Kotelolevyn niitit	B1-B2-B3	
X-1810	16	Kotelolevyn niitit	B4-B5-B6-B7	
F-1493	1	Jarrulaite, vasen (ilman rumpua)	B1	
FC-4180	1	Jarrulaite, vasen (ilman rumpua)	B2	
FC-4342	1	Jarrulaite, vasen (ilman rumpua)	B3	
FC-4453	1	Jarrulaite, vasen (ilman rumpua)	B4-B5	
F-1318	1	Jarrulaite, vasen (ilman rumpua)	B6-B7	
F-1494	1	Jarrulaite, oikea (ilman rumpua)	B1	

FC-4181	1	Jarrulaite, oikea (ilman rumpua)	B2	
FC-4343	1	Jarrulaite, oikea (ilman rumpua)	B3	
FC-4454	1	Jarrulaite, oikea (ilman rumpua)	B4-B5	
F-1319	1	Jarrulaite, oikea (ilman rumpua)	B6-B7	
FD-2307	2	Jarrukenkä, etumainen	B1	
FD-2894	2	Jarrukenkä, etumainen	B2-B3	
FD-2309	2	Jarrukenkä, eetumainen	B4-B5-B6-B7	
FD-2308	2	Jarrukenkä, takimainen	B1	
FD-2895	2	Jarrukenkä, takimainen	B2-B3	
FD-2310	2	Jarrukenkä, takimainen	B4-B5-B6-B7	
FD-2281	2	Jarruhihna, etum. $16 \frac{3}{8} \times 2\frac{1}{4} \times \frac{1}{4}$ "	B1-B3	
FD-2297	2	Jarruhihna, etum. $16 \frac{9}{16} \times 3 \times \frac{1}{4}$ "	B2	
FD-2283	2	Jarruhihna, etum. $16 \times 3 \frac{1}{2} \times \frac{1}{4}$ "	B4-B5-B6-B7	
FD-2282	2	Jarruhihna, takim. $12 \frac{3}{16} \times 2 \frac{1}{4} \times \frac{1}{4}$ "	B1-B3	
FD-2298	2	Jarruhihna, takim. $12 \frac{5}{16} \times 3 \times \frac{1}{4}$ "	B2	
FD-2284	2	Jarruhihna, takim. $12 \frac{3}{16} \times 3 \frac{1}{2} \times \frac{1}{4}$ "	B4-B5-B6-B7	
FC-2351	∠	Jarruhihnan niitit	B1-B2-B3	
FC-1470	∠	Jarruhihnan niitit	B4-B5-B6-B7	
FC-4398	4	Jarrukengän ohjaustappi, lyhyt	B1-B3	
FC-2198	4	Jarrukengän ohjaustappi, lyhyt	B2	
FC-4396	4	Jarrukengän ohjaustappi, lyhyt	B4-B5	
FC-2196	4	Jarrukengän ohjaustappi, lyhyt	B6-B7	
FC-4399	4	Jarrukengän ohjaustappi, pitkä	B1-B3	
FC-2199	4	Jarrukengän ohjaustappi, pitkä	B2	
FC-4397	4	Jarrukengän ohjaustappi, pitkä	B4-B5	
FC-2197	4	Jarrukengän ohjaustappi, pitkä	B6-B7	
FC-3911	∠	Ohjaustapin aluslevy	B1-B3-B4-B5	
FC-2203	∠	Ohjaustapin aluslevy	B2-B6-B7	
FC-4395	8	Ohjaustapin C-laatta	B1-B3-B4-B5	
FC-655	8	Ohjaustapin C-laatta	B2-B6-B7	
FC-2208	2	Jarrukenkien palautusjousi	Kaikki	
FC-2194	4	Ankkuripultti	Kaikki	8
FC-2207	4	Ankkuripultin huopatiiviste	Kaikki	
FC-2206	4	Huopatiivisten suojuslevy	Kaikki	
LW-756	4	Ankkuripultin lukkolevy	B6-B7	8
N-7551	4	Ankkuripultin mutteri	B6-B7	8
FC-1166	4	C-muotoinen ankkurilaatta	Kaikki	
FC-2209	4	Epäkeskolaatta	Kaikki	
FC-2205	4	Epäkeskolaatan pultti ja jousi	Kaikki	
FC-1824	4	Epäkeskolaatan jousi	Kaikki	
FC-746	2	Pyöräsyylinteri täydellisenä	B1	
FC-1012	2	Pyöräsyylinteri täydellisenä	B2-B3-B4-B5-B6-B7	
FC-727	2	Pyöräsyylinterin kuori	B1	
FD-682	2	Pyöräsyylinterin kuori	B2-B3-B4-B5-B6-B7	8
FC-723	4	Alumiinimäntä	B1	
FC-975	4	Alumiinimäntä	B2-B3-B4-B5-B6-B7	
FC-725	4	Männän kumitiiviste	B1	
FC-966	4	Männän kumitiiviste	B2-B3-B4-B5-B6-B7	
FC-724	2	Männän palautusjousi	B1	
FC-965	2	Männän palautusjousi	B2-B3-B4-B5-B6-B7	
FC-726	4	Pyöräsyylinterin kumisuojuus	B1	
FC-967	4	Pyöräsyylinterin kumisuojuus	B2-B3-B4-B5-B6-B7	
FD-372	2	Ilmanpoistoruuvi	B1	
FC-968	2	Ilmanpoistoruuvi	B2-B3-B4-B5-B6-B7	8
FC-602	2	Tuloaukon tiiviste	Kaikki	
S-2524	2	Ilmanpoistoruuvien pultti	B6-B7	
LW-252	2	Ilmanpoistoruuvien pultin lukkolevy	B6-B7	
FC-1079	2	Liitoscappale	B1-B2-B3-B4-B5	

FC-673	2	Putkiliitospultti	Kaikki	
FC-603	2	Putkiliitospultin tiiviste	Kaikki	
FC-2200	4	Männän ja jarrukengän välikappale	B1	
FC-2202	4	Männän ja jarrukengän välikappale	B2-B3-B4-B5-B6-B7	8
S-3729	4	Pyöräsynterinin kiinnityspultti	B6-B7	
LW-375	4	Kiinnityspultin aluslevy	B6-B7	
10171	2	Taka-akselin kumityyny	Kaikki	
10172	4	Kumityynyn aluslevy	Kaikki	

Kardaaniakseli.

9000	1	Kardaaniakseli Ø 2 1/2" C1	I ¹⁾	2-5	
9001	1	Kardaaniakseli Ø 2 1/2" C2	II	5	
9002	1	Kardaaniakseli Ø 2 1/2—3" C3	I	7-7k	
			II	5L	
9003 2)	1	Kardaaniakseli Ø 3" C4	I	2L	
9004 2)	1	Kardaaniakseli C5	I	6	
9005 2)	1	Kardaaniakseli C6 S-1839 D kuv. 4	I	7-7k	
9006	1	Kardaaniakseli Ø 2 1/4" C7	I	2	
9007	1	Kardaaniakseli Ø 2 1/2" C8 2417 kuv. 4	I	6-6k	
9008	1	Kardaaniakseli Ø 2 1/2" C9 3647 kuv. 4	I	4-6L	
9050	1	Kardaaniakseli Ø 2 1/2" C10	I	1	
			II	2	
9051	1	Kardaaniakseli Ø 2 1/2" C11	(II		
			III	5-5L	
9052	1	Kardaaniakseli Ø 2 1/2" C12	II	6L-7	
9053	1	Kardaaniakseli Ø 2 1/2" C13	II	2L-4-7k	
9055	1	Kardaaniakseli Ø 2 1/2" C14 2418 kuv. 4	II	6-6k	
9100	1	**Etum. kardaani-laippa 3623-J kuv. 1		1-2	
9103	1	***Etum. kardaani-laippa		5-6-7	
9102	{	Tukiakselin pään laippa 3799-J kuv. 1		1	2-2L-6-7
	2			5	
9101	1	Takim. kardaani-laippa 4104-J kuv. 1	B1-B2-B3	1-2-7k	
9104	1	Takim. kardaani-laippa	B4-B5-B6-B7	5-6-7	
9120	1	***Kolmihaaralaippa		3-4-4L-5-6-7	
9121	1	**Kolmihaaralaippa S-1405 B kuv. 1		2-2L	
9122	1	Kolmihaaralaippa	C4-C7	2L	
9123	1	Kolmihaaralaippa	C6	4-4L-7-7k	
9124	{	Kardaani-laipan kiristysmutteri S-1401 kuv. 1		1	2-2L-3-4-4L-6-7
	2			5	
9125	3	Kolmihaaralaipan tappi	C4-C5-C6	2-2L	
9126	3	Kolmihaaralaipan tappi S-1716 A kuv. 1	C4-C5-C6	2-2L	
9127	1	**Aluslevy S-1657 kuv. 1		2-2L	
9128	1	Kardaaniakselin pää tukilaakerissa	C4-C5-C6	1-2	
9129	1	Kardaaniakselin pää tukilaakerissa	C4-C5-C6	3-4-4L-5-6-7	
9130	1	Hardylevy	C4	2-2L 1	

1) Akselin järjestysnumero etupäästä lukien.

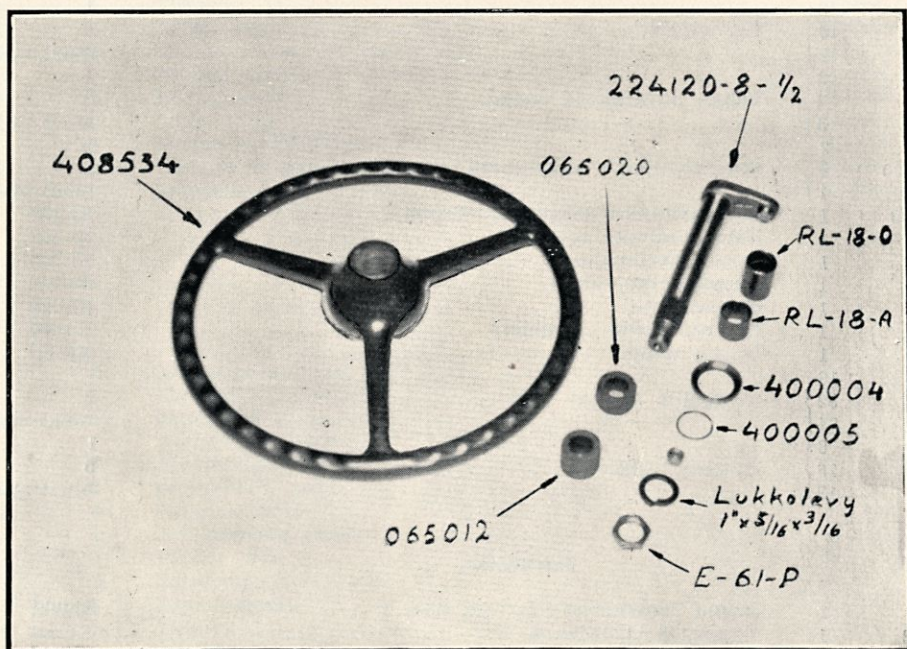
2) Kolmihaaralaipalla.

** T-9 (vaihd.)

*** 5-A-330 (vaihd.)

**** 5-A-290 (vaihd.)

9200	1	Tukilaakeri NMDJ40 kuv. 2	2-4-6-7
	2		5
9201	1	Tukilaakerin kotelo S-1234 kuv. 2	2-4-6-7
	2		5
9202	1	Koteon kannatuslevy S-1252 kuv. 2	2-4-6-7
	2		5
9203	1	Kannatuslevyn aluslevy S-1255 kuv. 2	2-4-5-6-7
9204	1	Huopatiiviste	2-4-5-6-7
9205	2	Huopatiivisten levy S-1264 kuv. 2	2-4-6-7
	4		5
9206	2	Huopatiivisten kotelo S-1265 kuv. 2	2-4-6-7
	4		5
9207	2	Tomusuojus S-1268 kuv. 2	2-4-6-7
	4		5
9208	2	Tomusuojuksen kiristin S-1269 kuv. 2	2-4-6-7
	4		5
9209	6	Tukilaakerin kiinnityspultti $1/4 \times 2 1/2$ " S-1355	2-4-6-7
	12	kuv. 2	5
9210	6	Kiinnityspultin mutteri S-1375 kuv. 2	2-4-6-7
	12		5
9211	2	Tukilaakeerin kiinnityspultti $1/2 \times 1 1/4$ "	2-4-6-7
	4		5
9212	2	Kiinnityspultin mutteri	2-4-6-7
			5
9213	1	Tukilaakerin kannatuslevy	2-4-6-7
	2		5



Kuva N:o 5.

Ohjauspyörä, poikkiakseli, holkit ja renkaat.

9214	1	Kannatuslevyn aluslevy	2-4-5-6-7
9215	1	Kannatuslevyn aluslevy	
9216	4	Tukilaakerin tiiviste D-2263 kuv. 2	2-4-6-7
	8		5
2-5000	1	Kardaaninivel täyd.	Kaikki
	8		1
113-5000	16	Nivelen neulalaakeri täyd.	Muut mallit
	12		5
	8		1
3529 J	16	Neulalaakerin koppa	5
	12		Muut mallit
	8		1
3540 J	16	Neulalaakeri	5
	12		Muut mallit
	8		1
3541 J	16	Korkkitiivisteiden pidätin	5
	12		Muut mallit
	8		1
3543 J	16	Korkkitiiviste	5
	12		Muut mallit
	2		1
112-5000	4	Nivelristikappale täyd., ilman laakeria	5
	3		Muut mallit
	2		1
3463 J	4	Nivelristikappale	5
	3		Muut mallit
	8		1
3542 J	16	Ristikappaleen tomusuojus	5
	12		Muut mallit
	8		1
4592 J	16	Rasvanpidätin	5
	12		Muut mallit
	2		1
27×1	4	Tulppa öljyntäyttöä varten	5
	3		Muut mallit
	2		1
114-5000	4	Nivelristikappale laakereineen	5
	1		Muut mallit
6A-5000	1	Kardaaninivelen laippa täydellisenä	Kaikki
3535 J	1	Kardaaninivelen laippa	Kaikki
3537 J	1	Laipan tomusuojus	Kaikki
803 J	1	Huopatiivisteiden kansi	Kaikki
6×27	1	Huopatiiviste	Kaikki
196 J	1	Huopatiivisteiden pidätinlevy	Kaikki
7×4	1	Laipan tulppa	Kaikki
	16		1
3544 J	32	Nivelpultti $\frac{3}{8} \times \frac{3}{4}$ " SAE	5
	24		Muut mallit
	8		1
3550 J	16	Pulttien lukkolevy	5
	12		Muut mallit

Jarrulaite.

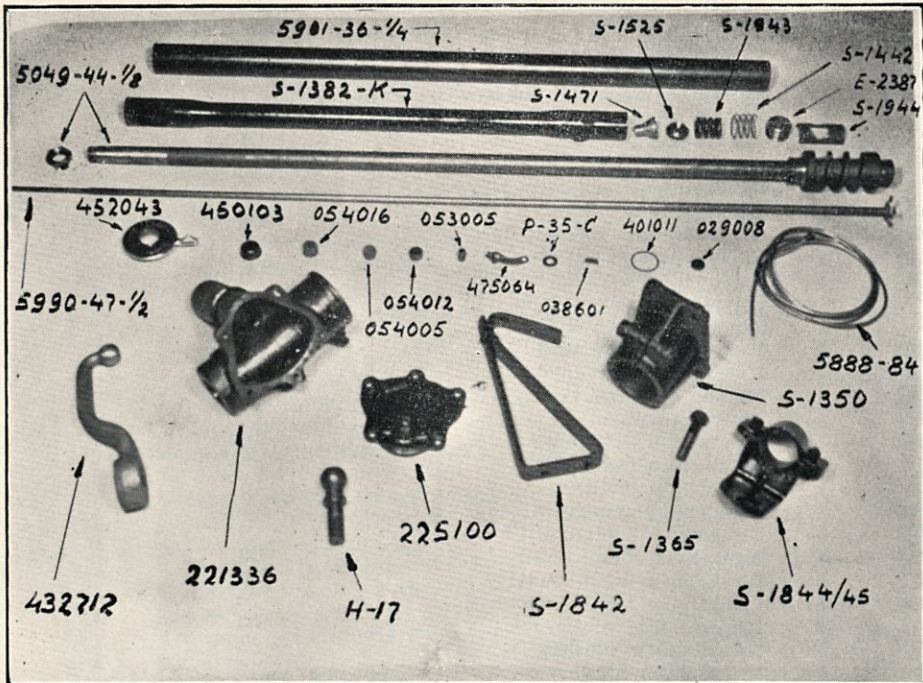
5000	1	Jarrun pääsylinteri 1 ½" 685 kuv. 3	Kaikki
1336/2	1	Jarrusäiliö täydellisenä	Kaikki
200/1	1	Jarrusäiliö	Kaikki
294/4	1	Jarrusäiliön kansi	Kaikki
208/4	1	Jarrusäiliön tiiviste	Kaikki
X-41	6	Jarrusäiliön pultti	Kaikki

X-213	6	Pultin aluslevy	Kaikki
584/4	1	Jarrupumpun akseli	Kaikki
206/4	1	Pidätinlevy	Kaikki
204/4	1	Jarrupumpun vipuvarsi	Kaikki
205/4	1	Kiinnityspultti	Kaikki
X-214	1	Välilevy	Kaikki
227/4	1	Poistoaukon tulppa	Kaikki
226/4	1	Tulpan tiiviste	Kaikki
295/4	1	Täyttölaite täydellisenä	Kaikki
207/4	1	Täyttölaitteen tiiviste	Kaikki
223/4	1	Täyttölaitteen tulppa	Kaikki
224/4	1	Täyttölaitteen kansi	Kaikki
X-1	3	Täyttölaitteen ruuvi	Kaikki
X-211	3	Välilevy	Kaikki
220/4	1	Painejousi	Kaikki
296/4	1	Venttiili täydellisenä	Kaikki
762/3	1	Sylinteri täydellisenä	Kaikki
209/4	1	Sylinterin tiiviste	Kaikki
X-102	4	Sylinterin pultti	Kaikki
X-214	4	Pultin aluslevy	Kaikki
302/3	1	Sylinteri	Kaikki
568/4	1	Sylinterin mäntä	Kaikki
564/4	1	Pidätinrenkas	Kaikki
563/4	1	Tiivistekuppi	Kaikki
566/4	1	Palautusjousi	Kaikki
565/4	1	Jousen istukka	Kaikki
296/4	1	Venttiili täydellisenä	Kaikki
225/4	3	Yhdistyskappale	Kaikki
227/4	2	Tulppa	Kaikki
225/4	5	Tiiviste	Kaikki
240/4	3	Letkun yhdistäjä	Kaikki
X-166	3	Letkun yhdistäjän mutteri	Kaikki
X-215	3	Letkun yhdistäjän välilevy	Kaikki
241/4	1	Haarakappale	Kaikki
248/4	3	Letku 18 1/2"	Kaikki
239/4	10	Putken kartiomutteri	Kaikki
280/4	1	Ilmanpoistoletku	Kaikki
548/4	1	Mutteriavain	Kaikki
5010	1	Jarrun pääsylinteri 1 3/4"	5
699	1	Jarrusäiliö täydellisenä	5
673	1	Jarrusäiliö	5
708	1	Jarrusäiliön kansi	5
679	1	Jarrusäiliön tiiviste	5
X-41	6	Jarrusäiliön pultti	5
X-213	6	Pultin aluslevy	5
675	1	Jarrupumpun akseli	5
678	1	Pidätin levy	5
676	1	Jarrupumpun vipuvarsi	5
677	1	Kiinnityspultti	5
X-216	1	Välilevy	5
681	1	Akselin suojuslevy	5
682	1	Suojuslevyn tiiviste	5
X-401	3	Suojuslevyn pultti	5
227	1	Poistoaukon tulppa	5

226	1	Tulpan tiiviste	5
295	1	Täyttölaite täydellisenä	5
207	1	Täyttölaitteen tiiviste	5
223	1	Täyttölaitteen tulppa	5
224	1	Täyttölaitteen kansi	5
X-1	3	Täyttölaitteen ruuvi	5
X-211	3	Välilevy	5
220	1	Painejousi	5
296	1	Venttiili täydellisenä	5
695	1	Sylinteri täydellisenä	5
680	1	Sylinterin tiiviste	5
X-141	4	Sylinterin pultti	5
X-215	4	Pultin aluslevy	5
683	1	Sylinteri	5
4540	1	Mäntä	5
688	1	Pidätinrenkas	5
687	1	Tiivistekuppi	5
690	1	Palautusjousi	5
7114	1	Jousen istukka	5
697	1	Venttiili täydellisenä	5
225	3	Yhdyskappale	5
227	2	Tulppa	5
226	5	Tiiviste	5
5257	1	Ilmanpoistoletkun yhdyskappale	5
240	3	Letkun yhdistäjä	5
X-166	3	Letkun yhdistäjän mutteri	5
X-215	3	Letkun yhdistäjän välilevy	5
241	1	Haarakappale	5
248	3	Letku 18 ½"	5
239	10	Putken kartiomutteri	5
280	1	Ilmanpoistoletku	5
548	1	Mutteriavain	5
5020	1	Jarrun pääsylinterin vipu S-1351 K2 kuv. 3	Kaikki
5021	1	Pääsylinterin vivun aluslevy S-1945 kuv. 3 ..	Kaikki
5022	1	Jarrupumpun vipuvarren kiristyspultti 3/8×1 3/4" S-1366 kuv. 3	Kaikki
5025	1	Jarrupoljin	3-4L-6-7
5026	1	Jarrupoljin	1-2
5027	1	Jarrupoljin	5
5028	1	Jarrupoljin S-2065 kuv. 3	6-7
5029	2	Jarru- ja kytkinpokimen pää S-2054 kuv. 3	Kaikki
5030	1	Jarrupoljin	1 2
5040	2	Jarrupolkimen pidätinruuvi 3/8×3" S-1367 kuv. 3	Kaikki
5050	2	Jarrupolkimen holkki S-1788 kuv. 3	3-4L-5-6-7
5051	2	Jarrupolkimen holkki S-1713 kuv. 3	1-2
5065	1	Väliholkki S-1551 K kuv. 3	1-2-2L
5066	1	Väliholkki S-1666 kuv. 3	3-4L-5-6-7
5070	2	Jarru- ja kytkinpolkimen kumi S-1426 K kuv. 3	Kaikki
5075A	1	Jarrun haarukatanko	1-2
5075B	1	Jarrun haarukatanko S-1790 B kuv. 3	3-4L-5-6-7
5076	2	Haarukka S-1741 kuv. 3	Kaikki
5077	2	Haarukatangon tappi S-1801 kuv. 3	Kaikki
5078	2	Jarrujousi S-1765 kuv. 3	Kaikki
5080	2	Jarruputken kannatin S-1849/A,B kuv. 3 ..	Kaikki
5082	2	Jarruputken pidin	1-2 k
6500	1	Jarrun servolaite	
6600	1	Jarrun servolaite	

Ohjauslaite.

14000	1	Ohjauslaite täyd. D ₁	1-2-6
14050	1	Ohjauslaite täyd. D ₂	5-7-7k 9
14100	1	Ohjauslaite täyd. D ₃	5-7-7k
408534	1	Ohjauspyörä	D1-D2 5
000209	1	Ohjauspyörä	D3
5048-44-1/8	8	Ohjauskierukka täyd. (käsittää ohjauskierukan akselin ohjauspyörän mutterin ja laakerit)	D1
5884-43-11/16	1	Ohjauskierukka täyd. (käsittää samat osat kuin edellinen)	D2
303141	1	Ohjauskierukka täyd. (käsittää vastaavat osat kuin 5048-44-1/8)	D3 9
5049-44-1/8	1	Ohjauskierukan akseleineen ja muttereineen..	D1 6
5885-45-11/16	1	Ohjauskierukan akseleineen ja muttereineen..	D2
091007-43-15/6	1	Ohjauskierukan akseli	D2 9
C-20	1	Ohjauskierukan akselin mutteri	Kaikki 9
400013	32	Ohjauskierukan laakerin kuulat Ø 5/16"	D1
400014	30	Ohjauskierukan laakerin kuulat Ø 3/8"	D2-D3 9
400004	2	Laakerin rengas	D1 5
400000	2	Laakerin rengas	D2-D3 9
400005	2	Laakerin pidätinrengas	D1 5
400001	2	Laakerin pidätinrengas	D2-D3 9



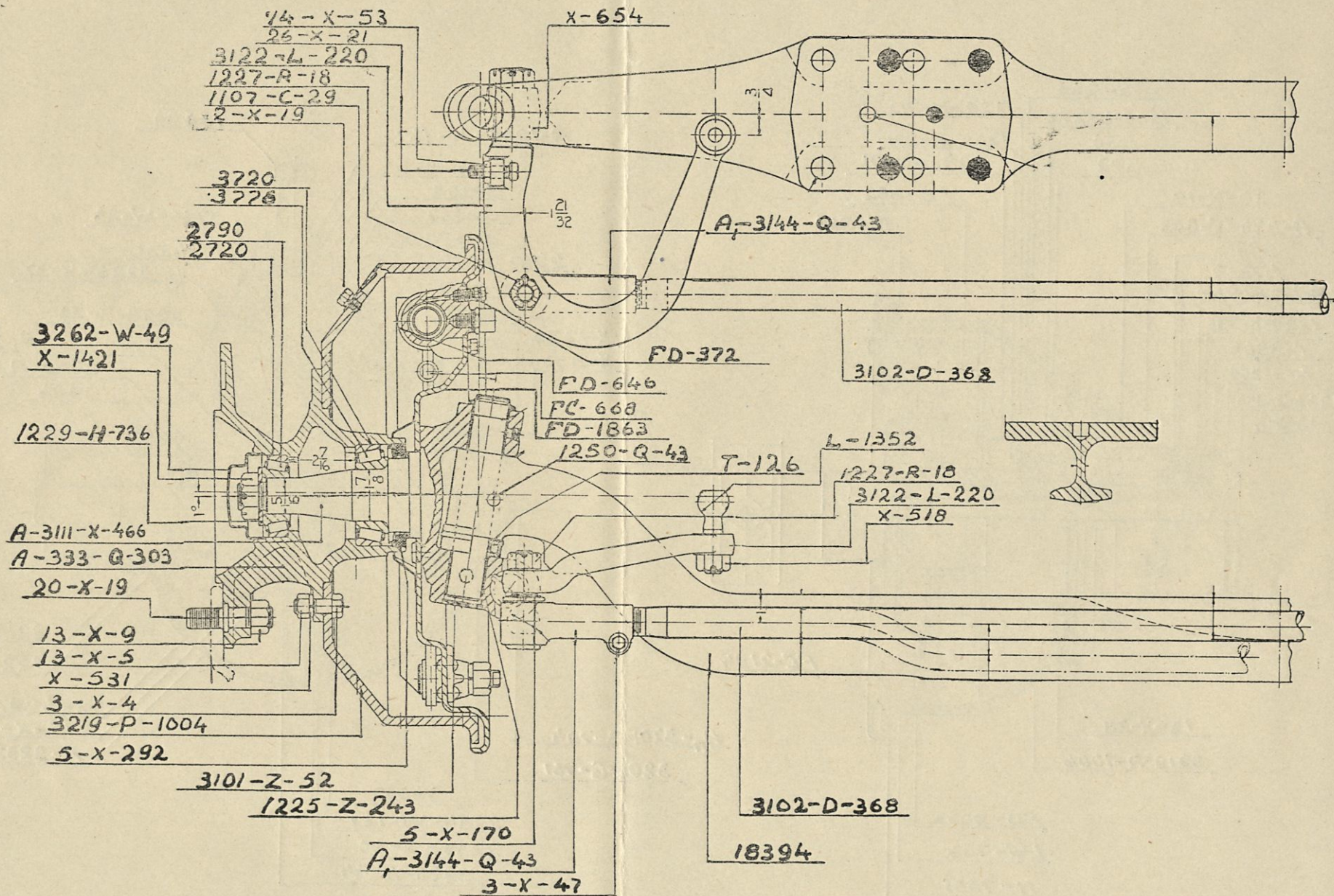
Kuva N:o 6.
Ohjauslaite.

5931-37-7/32	1	Ohjauskierukan akselin putki holkkeineen ja säätömutterineen	D1	
5818-36-7/32	1	Ohjauskierukan akselin putki holkkeineen ja säätömutterineen	D2-D3	
5901-36-1/4	1	Ohjauskierukan akselin putki holkkeineen	D1	6
5817-35-1/4	1	Ohjauskierukan akselin putki holkkeineen	D2-D3	
096035-35-1/4	1	Ohjauskierukan akselin putki	D2	9
065020	1	Putken holkki	D1	5
038601	1	Ohjauspyörän kiila	Kaikki	6 & 9
065012	1	Putken holkki	D2-D3	5 & 9
226006	1	Putken säätömutteri	D1	
306005	1	Putken säätömutteri	D2-D3	
X-221336	1	Ohjauskierukan kuori holkkeineen	D1	6
X-301226	1	Ohjauskierukan kuori holkkeineen	D2	9
701100	1	Ohjauskierukan kuori holkkeineen	D3	
RL-18-0	1	Kuoren holkki, ulompi	D1	5
069002	1	Kuoren holkki, ulompi	D2-D3	9
RL-18-A	1	Kuoren holkki, sisempi	D1	5
069001	1	Kuoren holkki, sisempi	D2-D3	9
6064-8-1/2	1	Poikkiakseli täyd.	D1	
5338-8-1/2	1	Poikkiakseli täyd.	D2	
704100	1	Poikkiakseli	D3	
224120-8-1/2	1	Poikkiakseli	D1	5
E-61-P	1	Poikkiakselin mutteri	D1	5
H-61-L	1	Poikkiakselin mutteri	D2	9
000500	1	Poikkiakselin mutteri	D3	
	1	Mutterin lukkolevy $1\frac{1}{8} \times \frac{3}{8} \times \frac{1}{4}$ "	D2	9
	1	Mutterin lukkolevy $1 \times \frac{5}{16} \times \frac{3}{16}$ "	D1	5
044997	1	Poikkiakselin laakeri täyd.	D3	
043002		Laakerin kuulat	D3	
	1	Putken säätömutterin lukkopultti $\frac{3}{8} \times 16 \times 1$ " ..	D1	
	1	Putken säätömutterin lukkopultti $\frac{5}{16} \times 18 \times 1$ " ..	D2-D3	9
024015	1	Lukkopultin mutteri	D1	
	2	Lukkopultin lukkorengas $\frac{5}{16}$ "	D2-D3	9
499002	1	Säätömutterin lukkorengas	D2-D3	
033001	1	Säätömutterin välilevy. 003"	D2-D3	9
033002	1	Säätömutterin välilevy. 007"	D2-D3	9
033003	1	SSäätömutterin välilevy. 014"	D2-D3	9
033004	1	Säätömutterin välilevy. 030"	D2-D3	
	1	Öljyntäyttöaukon tulppa	D1	
	1	Öljyntäyttöaukon tulppa $\frac{3}{8}$ "-18P	D2-D3	
501498	1	Kuoren sivukansi täyd.	D1	
305100	1	Kuoren sivukansi täyd.	D2	9
705100	1	Kuoren sivukansi täyd.	D3	
225100	1	Kuoren sivukansi	D1	
021065	1	Sivukannen säätöpultti	D1	
021016	1	Sivukannen säätöpultti	D2-D3	9
025031	1	Säätöpultin mutteri	D1	
025006	1	Säätöpultin mutteri	D2-D3	9
020028	5	Sivukannen kiinn. pultti $\frac{5}{16} \times 18 \times \frac{3}{4}$ "	D1	
T-73	7	Sivukannen kiinn. pultti $\frac{3}{8} \times 24 \times 1$ "	D2	9
	2	Sivukannen kiinn. pultti	D3	
	5	Sivukannen kiinn. pultti	D3	
	5	Kiinn. pultin aluslevy $\frac{5}{16} \times \frac{5}{32} \times \frac{3}{32}$	D1	
	7	Kiinn. pultin aluslevy $\frac{3}{8}$ "	D2	9
	7	Kiinn. pultin aluslevy	D3	
229004	2	Sivukannen tiiviste	D1	
309004	1	Sivukannen tiiviste	D2	9
709100	1	Sivukannen tiiviste	D3	
5366-10	1	Alapään kansi ja öljyputki	D1-D2	

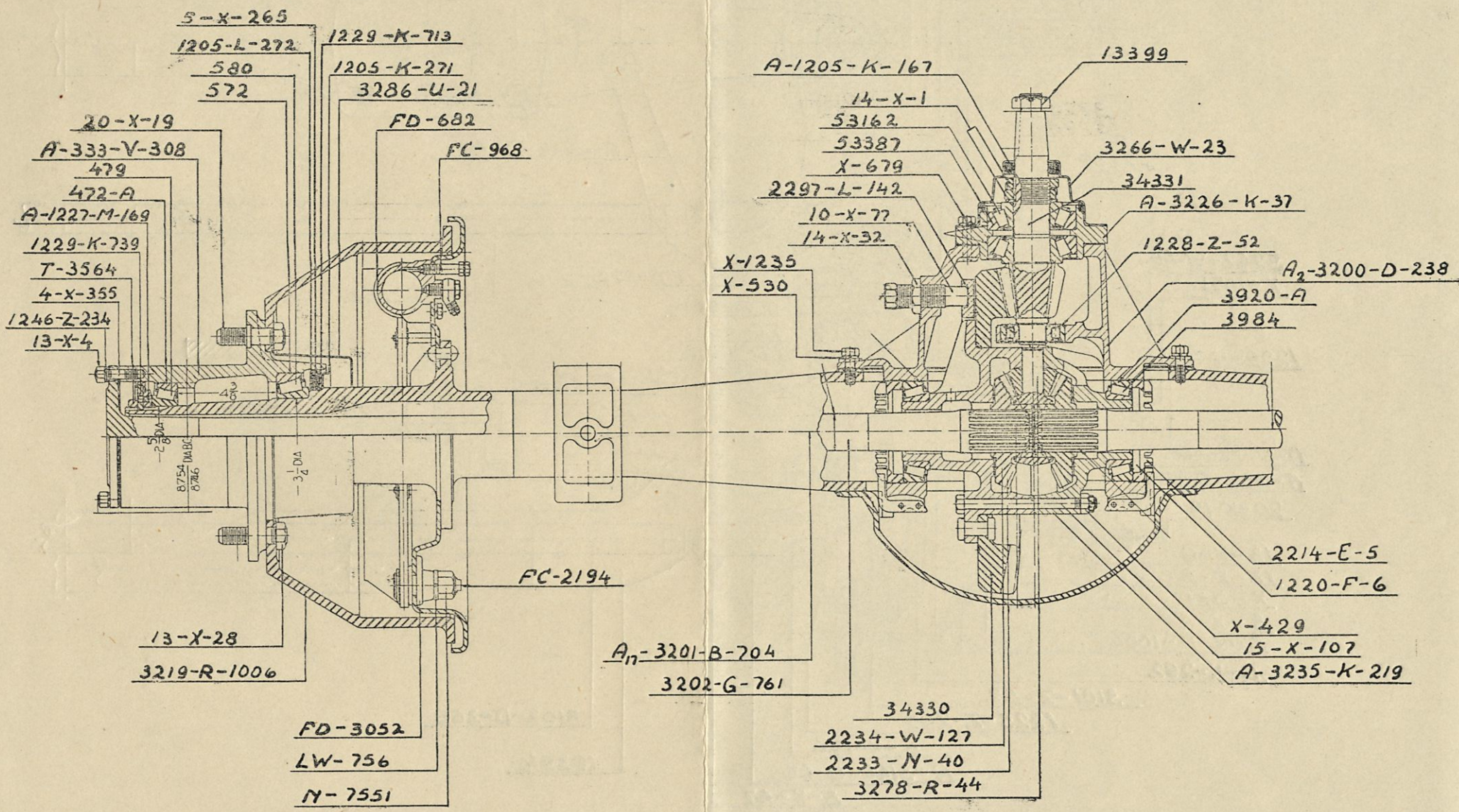
000623	1	Alapään kansi ja öljyputki (Käsittää myös valokatkaisijan putkea, holkkeja, tiivistettä ja ruuveja)	D3	
020011	2	Kannen ruuvi $\frac{1}{4}$ -20 \times $\frac{5}{8}$ "	D1-D2	
	2	Kannen ruuvi $\frac{1}{4}$ -20 \times $\frac{1}{2}$ "	D1-D2	
	4	Kannen ruuvi $\frac{1}{4}$ "-10	D3	
	4	Kannen ruuvin aluslevy $\frac{1}{4} \times \frac{3}{32} \times \frac{3}{64}$ "	D1-D2	
475064	1	Valokatkaisijan koskettimen kannattaja	D1-D2	6
477029	1	Putken ja akselin holkki	D1-D2	
034004	1	Alapään kannen tiiviste	D1-D2-D3	
5990-47-1/2	1	Valokatkaisijan putki ($\frac{3}{8}$ ") ja vastakappale ..	D1	6
5990-48- $\frac{1}{2}$	1	Valokatkaisijan putki ($\frac{3}{8}$ ") ja vastakappale ..	D2	
000976	1	Valokatkaisijan putki ($\frac{3}{8}$ ")	D3	
054016	1	Putken kumiholkki	D1-D2	6
054005	1	Putken kumiholkki	D1-D2	6
053005	1	Putken kumiholkki	D1-D2	6
000977	1	Valokatkaisijan putken holkki	D3	
054001	1	Valokatkaisijan putken holkki, alempi	D3	
450103	1	Merkinantokosketin	D1-D2	6
029008	1	Merkinantokoskettimen aluslaatta	D1-D2	6
452043	1	Valokatkaisija	D1-D2	6
000377	1	Valokatkaisija ja merkinantokosketin täyd. ..	D3	
401014	1	Merkinantokoskettimen jousi	D1-D2	
401011	1	Kiinnitysrenkas	D1-D2	6
054012	1	Kumiholkki, ylempi	D1-D2	6
P-35-C	1	Välilevy	D1-D2	6
5888-84	1	Merkinantolaitteen johto koskettimella ja eristyskappaleella varustettuna	D1	6
5888-96	1	Merkinantolaitteen johto koskettimella ja eristyskappaleella varustettuna	D2	
498103	1	Kosketin ja eristyskappale	D1-D2	
9271	1	Valokatkaisijan kosketin	D1-D2-D3	
432712	1	Ohjausvarsi täyd.	D1	6
501927	1	Ohjausvarsi täyd.	D2	
000977	1	Ohjausvarsi täyd.	D3	
436609	1	Ohjausvarsi	D2	9
14500	1	Ohjauslaitteen kannatin S-1350 kuv. 6	D1	
14501	1	Ohjauslaitteen kannatin	D2-D3	
14502	1	Ohjauslaitteen kir. pultti $\frac{1}{2} \times 2$ "	D1-D2-D3	
14503	1	Ohjausputken tuki ja side S-1844/5 kuv. 6 ..	D1-D2-D3	
14504	1	Ohjausputken kannatin S-1842 kuv. 6	D1-D2-D3	
14505	1	Liitintanko	D1	
14506	1	Liitintanko S-1382 K kuv. 6	D2-D3	
14507	4	Liitintangon kuulakuppi S-1525 kuv. 6	D1	
14508	4	Liitintangon kuulakuppi	D2-D3	
14509	2	Liitintangon kuulakupin jousi	D2-D3	
14510	2	Liitintangon kuulakupin jousi S-1943 kuv. 6 ..	D1	
14511	2	Ohjaustangon päätöruuvi E-2387 kuv. 6	D1	
14512	2	Ohjaustangon päätöruuvi S-1394 kuv. 6	D1	
14513	2	Kuulanivelen istukka	L2-D3	
14514	2	Kuulanivelen istukka	D2-D3	
14515	1	Kuulanivelen suojus S-1944 kuv. 6	D1-D2-D3	
14516	1	Kuulanivelen suojus	D2-D3	
14517	1	Suojuksen jousi S-1442 kuv. 6	D1-D2-D3	
14518	1	Suojuksen jousi	D2-D3	
14520	1	Ohjauslaitteen kannatin	D2-D3	
14522	1	Ohjausvarren kuulatappi	D3	
H-17	1	Ohjausvarren kuulatappi	D2	6
	1	Kuulatapin mutteri $\frac{11}{16}$ "-16	D2	9
	1	Mutterin sokkanaula $\frac{1}{8} \times 1$ - $\frac{1}{2}$ "	D2	9

		Levvyörät.	Rengas
F169-7a	Δ	Levvyörä	7.50—20
F169-16a	Δ	Levvyörä	{ 6.00—20
			{ 6.50—20
			{ 7.00—20
F169-20	Δ	Levvyörä	{ 32×6
			{ 34×7
F192-4	Δ	Levvyörä	8.25—20
F192-5	Δ	Levvyörä	8.25—20
B421	Δ	Levvyörä	34×7
F67-35	Δ	Levvyörä	34×7

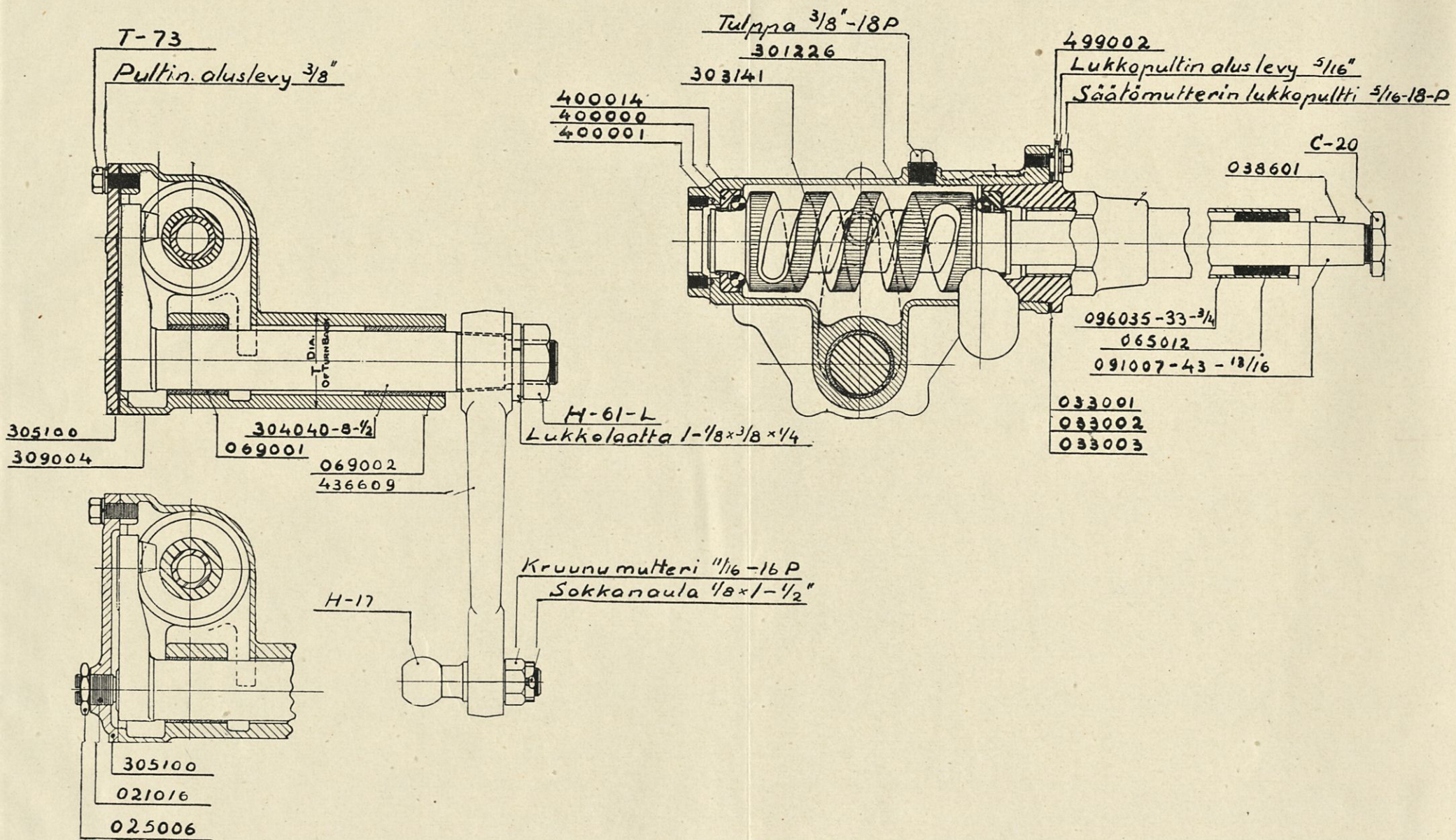
Δ = tarpeen mukaan.



Kuva N:o 7. Etuakselisto.



Kuva N:o 8. Taka-akselisto.



Kuva N:o 9. Ohjauslaite.

