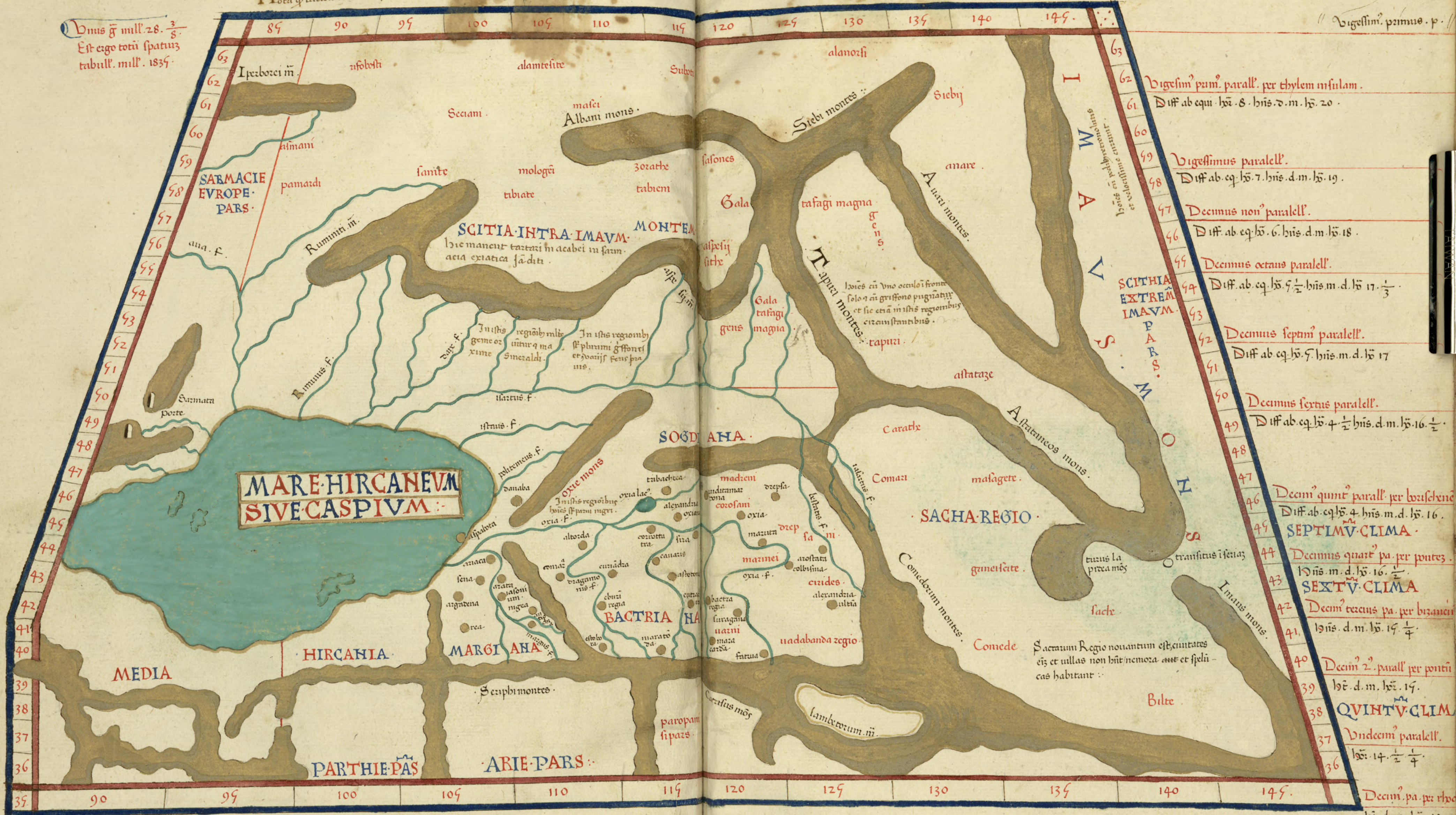


Nota q[ue] latitudo orbis .f. ab austro ascensione et milia 54062.

Unus q̄ mill. 28. $\frac{3}{8}$.
Est ergo totū spatium
tabull. mill. 1834.

Vigessim' primus . p .



Vigessim' prim' parall. per thylem insulam.
Diff. ab equi. hō. 8. hñs. d. m. hō. 20.

Vigessimus parall.
Diff. ab. eq. hō. 7. hñs. d. m. hō. 19.

Decimus non' parall.
Diff. ab. eq. hō. 6. hñs. d. m. hō. 18.

Decimus octavus parall.
Diff. ab. eq. hō. 5. $\frac{1}{2}$ hñs. m. d. hō. 17. $\frac{1}{3}$.

Decimus septim' parall.
Diff. ab. eq. hō. 5. hñs. m. d. hō. 17.

Decimus sextus parall.
Diff. ab. eq. hō. 4. $\frac{1}{2}$ hñs. d. m. hō. 16. $\frac{1}{2}$.

Decim' quint' parall. per boulehenē
Diff. ab. eq. hō. 4. hñs. m. d. hō. 16.

SEPTIMV CLIMA.

Decimus quart' pa. per pontes.
hñs. m. d. hō. 16. $\frac{1}{2}$.

SEXTV CLIMA.

Decim' tertius pa. per bizanti
hñs. d. m. hō. 15. $\frac{1}{4}$.

Decim' 2. parall. per ponti
hñ. d. m. hñ. 14.

QVIHTV CLIM.

Undecim' parall.
hñ. 14. $\frac{1}{2}$ $\frac{1}{4}$.

Decim' pa. per rho
hñ. d. m. hñ. 14.

QVARTV CLIMA.

Mill. 50.

Est ergo spatium totum tabule. mill. 3250.

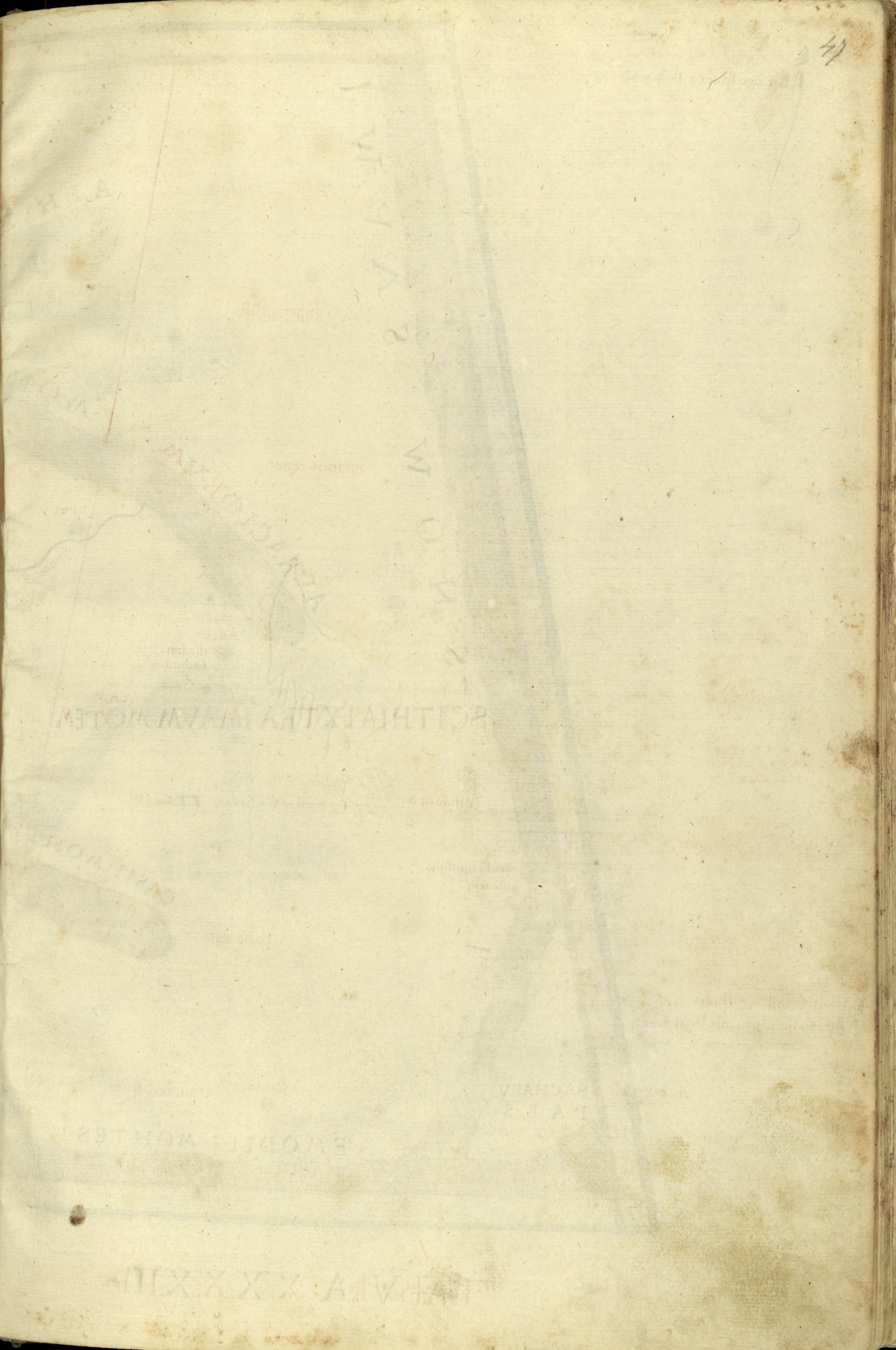
TABVLA XXXXI

TABVLA XXXXII

Faint, illegible text, possibly bleed-through from the reverse side of the page.

CRISTO
FABR
1772

TAPPA XXVII



1843

1843

1843

1843

1843

1843

1843

1843

1843

1843

1843

1843

1843

1843

1843

1843

1843

1843

1843

Unus gradus longitudinis gignit stadia. 227. quasi 7 milia.
 Est ergo spatium istius tabule in hoc parallelo milia. 1139.



TABVLA XXXXIII

21. paralell. magis propinquus arcto
 Diff. ab. equi. hor. 8. horis. d. m. hor. 20.

Digessimus paralellus.
 Diff. ab. equi. hor. 7.
 horis. d. m. hor. 19.

Decim' nonus paralell.
 Diff. ab. equi. hor. 6.
 horis. m. d. hor. 18.

Decim' octavus paralellus.
 Diff. ab. equi. hor. 5. 1/2.
 horis. d. m. hor. 17.

Decim' septim' paralellus.
 Diff. ab. equi. hor. 5.
 horis. m. d. hor. 17.

Decim' sextus paralellus.
 Diff. ab. equi. hor. 4. 1/2.
 horis. m. d. hor. 16. 1/2.

19. paralellus. per byzantium.
 Diff. ab. equi. hor. 4.
 horis. d. m. hor. 16.

SEPTIM' CLIMA :-
 14. paralellus per pontum.
 Diff. ab. equi. hor. 3. 1/2.
 horis. m. d. hor. 15. 1/2.

SEXTV' CLIMA :-
 13. paralellus per byzantium.
 Diff. ab. equi. hor. 3. 1/4.
 horis. d. m. hor. 15. 1/4.

12. paralellus per helespontem.
 Diff. ab. equi. hor. 3.
 horis. d. m. hor. 15.

QVINTVM CLIMA
 11. paralellus.
 Diff. ab. equi. hor. 2. 1/2. 1/4.
 horis. d. m. hor. 14. 1/2. 1/4.

10. parall. per rhodum.
 Diff. ab. equi. hor. 2. 1/2.
 horis. d. m. hor. 14. 1/2.

QVARTV' CLIMA :-



TABVLA XXXXIII

ON THE
E. 2

AFRICA REGIO

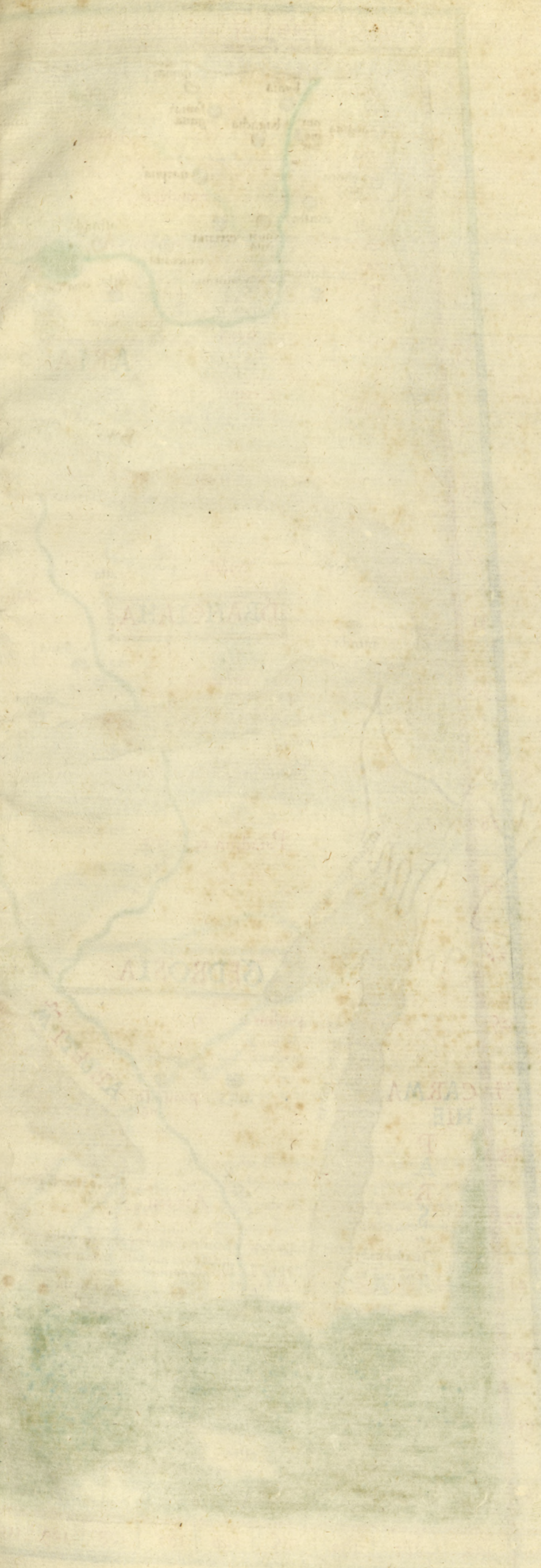
A PART OF THE

SEPTIMA CLIMA

SIXTA CLIMA

QUINTA CLIMA

TABULA X. XIII



AMERICA

CAROLINA

CAROLINA

T

R

Unus q̄ continet mill. 49.



mill. 97. 1/4.

mill. 89.

TABVLA XXXV.

TABVLA XXXVI.

Undecimus paralell.

Diff. ab equi hō. 2. 1/4. 1/4.
hōs. d. m. hō. 14. 1/2. 1/4.

Decimus paralell. per rhodum.

Diff. ab equi hō. 2. 1/2.
hōs. d. m. hō. 14. 1/2.

QVARTV. CLIMA :-

Nonus paralell.

Diff. ab equi hō. 2. 1/4.
hōs. d. m. hō. 14. 1/4.

Octavus paralell.

Diff. ab equi hō. 2.
hōs. d. m. hō. 14.

TERCIV. CLIMA :-

Septimus paralell.

Diff. ab equi hō. 1. 1/2. 1/4.
hōs. d. m. hō. 13. 1/2. 1/4.

Sextus paralell. per Syenam.

Diff. ab equi hō. 1. 1/2.
hōs. m. d. hō. 13. 1/2.

SECVDVM. CLIMA :-

Quintus paralellus.

Diff. ab equi hō. 1. 1/4.
hōs. m. d. hō. 13. 1/4.



AMERICA

INDIA

INDIA

INDIA



IVXXXI

In istis montibus sunt formice magne sic huius et illas autem veniunt.

Unus g. mill. 49.



Mill. 57.

Mill. 60.

TABVLA XXXVII



In mare Indico sunt balene longae decem pedum: Item sunt pisces pisci dicitur longi. cc. cubitos: Item locuste ex. q. cubitos et etiam multo parte magne et etiam tot genus animalium terrestrium etiam in mare Indico Inveniuntur.

TABVLA XXXVIII

Undecimus parallelus.
Diff. ab. equi. hō. 2. $\frac{1}{2}$. $\frac{1}{4}$.
hōis. d. m. hō. 14. $\frac{1}{2}$. $\frac{1}{4}$.

Decimus. parall. per rhodium.
Diff. ab. equi. hō. 2. $\frac{1}{2}$.
hōis. d. m. hō. 14. $\frac{1}{2}$.

QVINTV. CLIMA :
Nonus parall.
Diff. ab. equi. hō. $\frac{1}{2}$. $\frac{1}{4}$.
hōis. d. m. hō. 14. $\frac{1}{4}$.

Octaus paral' per alexandriam.
Diff. ab. equi. hō. 2.
hōis. d. m. hō. 14.

TERCIV. CLIMA :
Septimus parallelus.
Diff. ab. equi. hō. 1. $\frac{1}{2}$. $\frac{1}{4}$.
hōis. d. m. hō. 13. $\frac{1}{2}$. $\frac{1}{4}$.

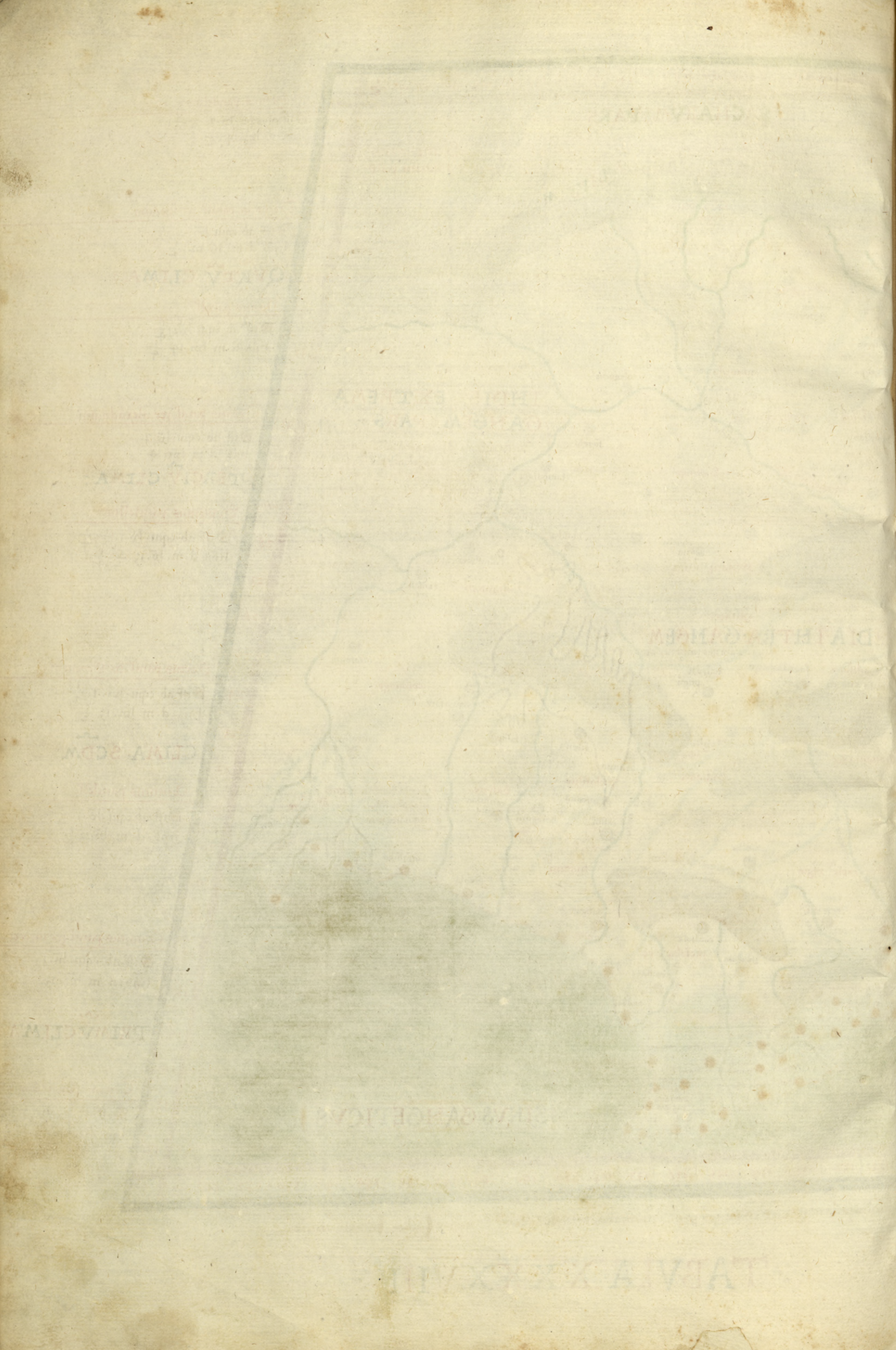
Sextus paral' per Syenem.
Diff. ab. equi. hō. 1. $\frac{1}{2}$.
hōis. d. m. hō. 13. $\frac{1}{2}$.

CLIMA: SCDM.:
Quintus parallelus.
Diff. ab. equi. hō. 1. $\frac{1}{4}$.
hōis. d. m. hō. 13. $\frac{1}{4}$.

Quartus paral' per merocem.
Diff. ab. equi. hō. 1.
hōis. d. m. hō. 13.

PRIMV. CLIMA :
Tercius parallelus.
Diff. ab. equi. hō. $\frac{1}{2}$. $\frac{1}{4}$.
hōis. d. m. hō. 12. $\frac{1}{2}$. $\frac{1}{4}$.

Formice...



AMERICA

AMERICA

AMERICA

AMERICA

AMERICA

AMERICA

AMERICA

AMERICA

AMERICA

