



Pascaarte
van de
NOORTZEE
Vertonende van Calix
tot Dronten, als oock
tuschen Doeveren en
Aulandt.

Duytſche mylen 12 voor een graat	20	30	40
Spaenſche mylen 10 voor een graat	20	30	40
Eng. en Fra. 20 mylen voor een graat	20	30	40



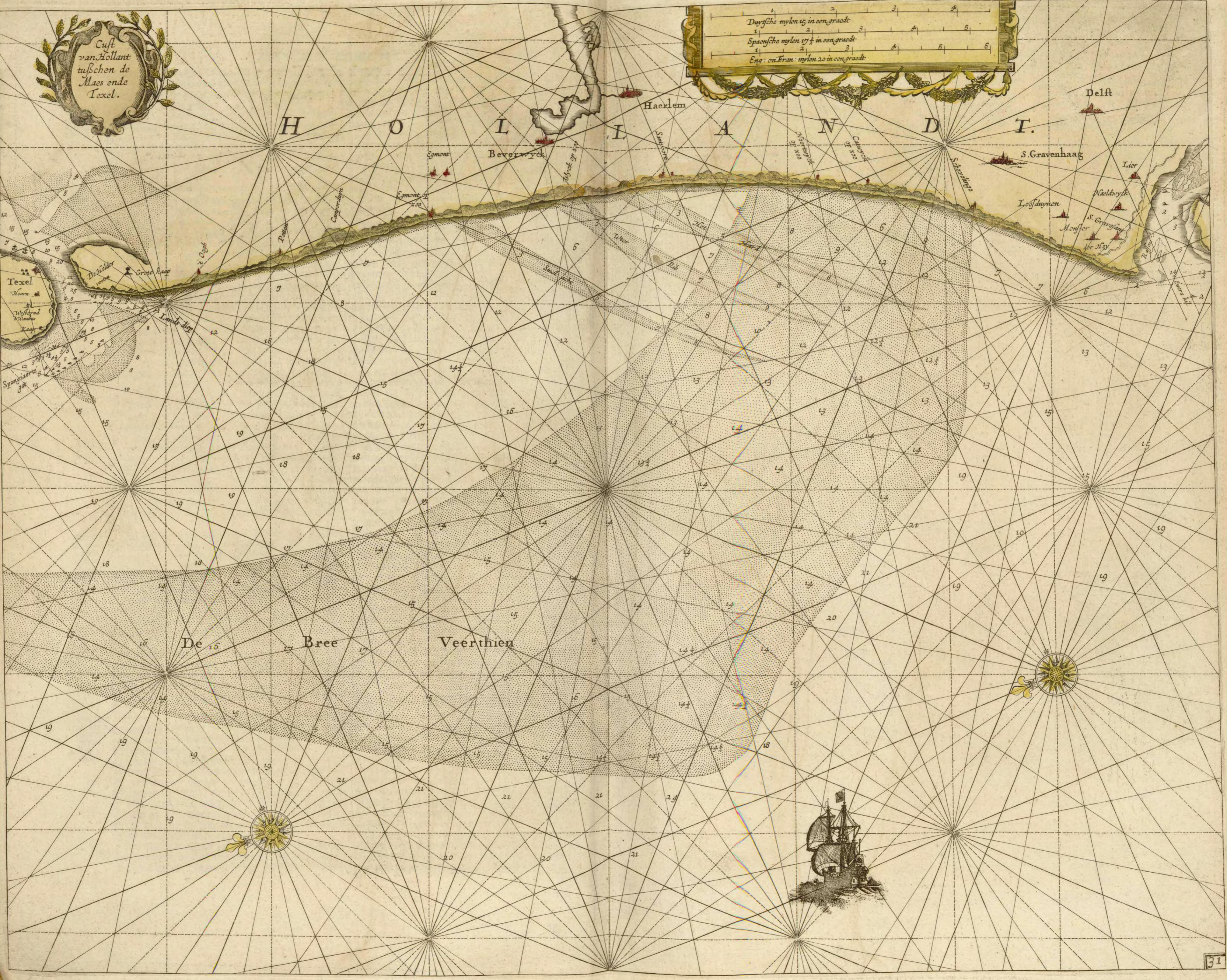
Sonarijs namen in die
 met letters aengeecken
 a de Letting
 b Voor de sloot
 c t Robbegat
 d Noord de Letting
 e Koos hoeck
 f Dominicus of
 Muisen plaet

Duytsche mylen 15 in een graat
 Spaensche mylen 17½ in een graat
 Eng. en Fra. mylen 20 in een graat

Pascaarte vande
ZUYDER-ZEE,
 Texel, ende Vlie-stroom als
 mede t Amelander
 gat.

Cust
van Holland
tusschen de
Maes ende
Texel.

Duytsche mylen 15 in een graadt
Spaensche mylen 17 1/2 in een graadt
Eng: en Fran: mylen 20 in een graadt





Duytsche mylen 15 in een graet
Fr. en Eng. mylen 20 in een graet



Duytsche mylen 15 in een graet
Fr. en Eng. mylen 20 in een graet



Duytſche mylen 12 voor een graet
 Spaenſche mylen 17½ voor een graet
 Fran. en Eng. mylen 20 voor een graet

De Cuſt
 van
Z E E L A N D T.
 Begrypende in ſich de gaten, als
 vande Wielingen, ter Veere,
 Ziericzee, Brouwershaven,
 Goeree, en de Maes



Duytſche mylen 12 in een graat

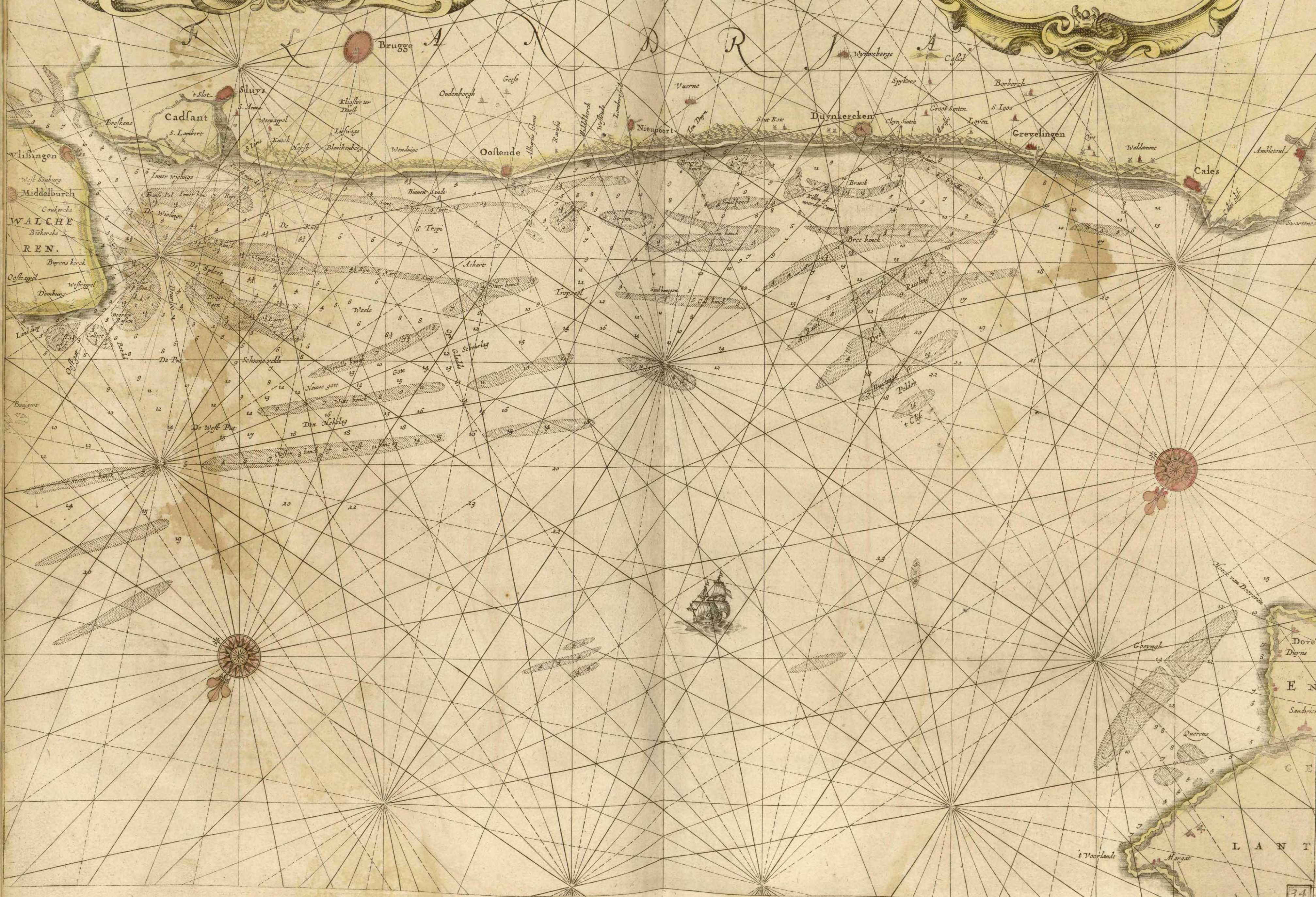
Spaenſche mylen 17½ in een graat

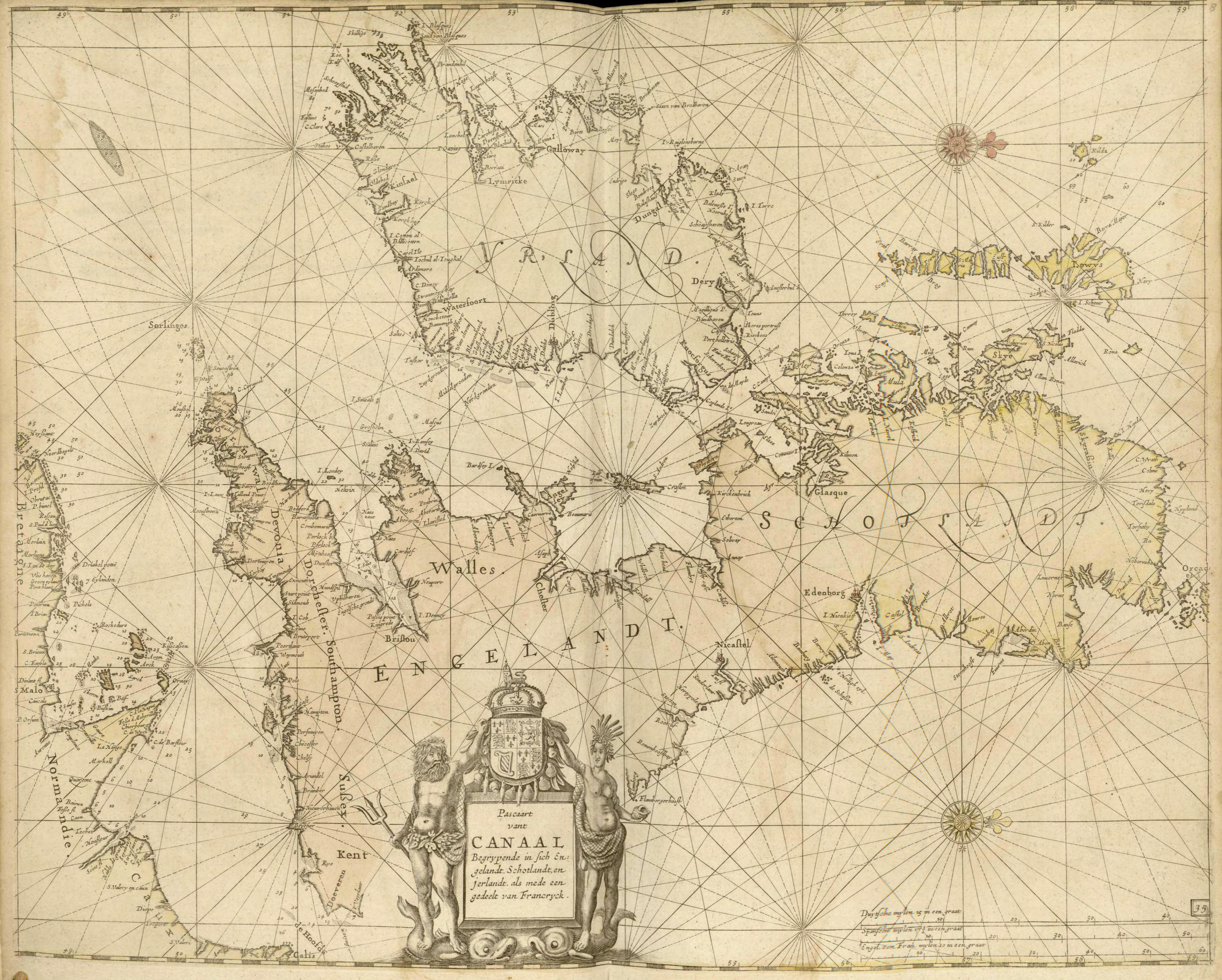
Eng. en Fran. mylen 20 in een graat

De Cuſt
van

VLAËNDEREN

Beginnende vande wielingen tot aen
de Hoofden met alle haer ſan:
den en droogten.

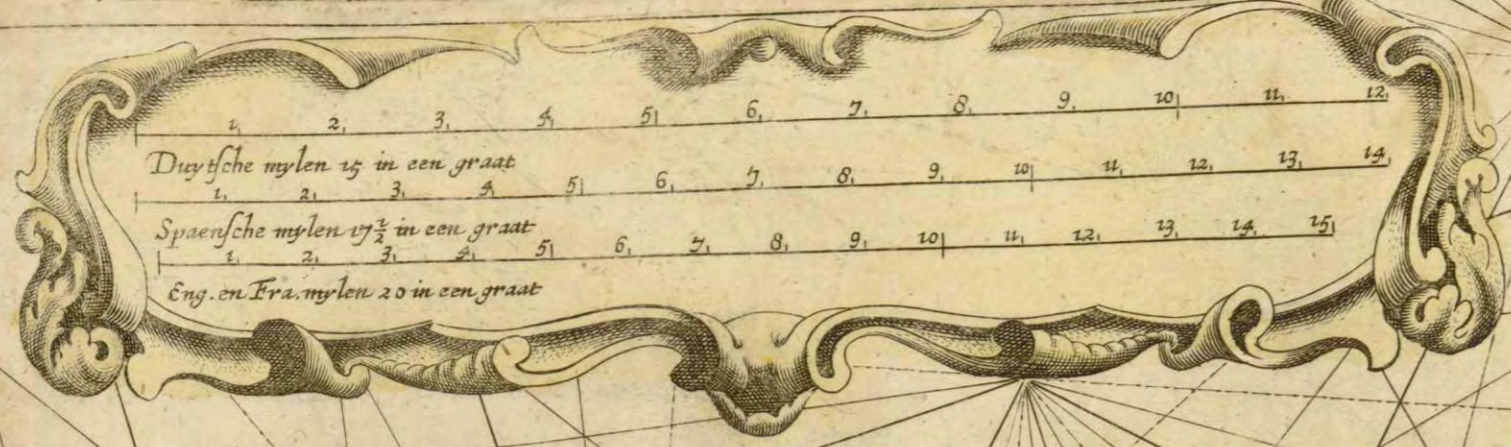




Pascaart
vant
CANAAI
Begrypende in sich En-
gelandt, Schotlandt, en
Jerlandt, als mede een
gedeelte van Francryck.

Duytche mylen 15 in een graat
Spaensche mylen 17 1/2 in een graat
Engel. van Franck. mylen 20 in een graat

35

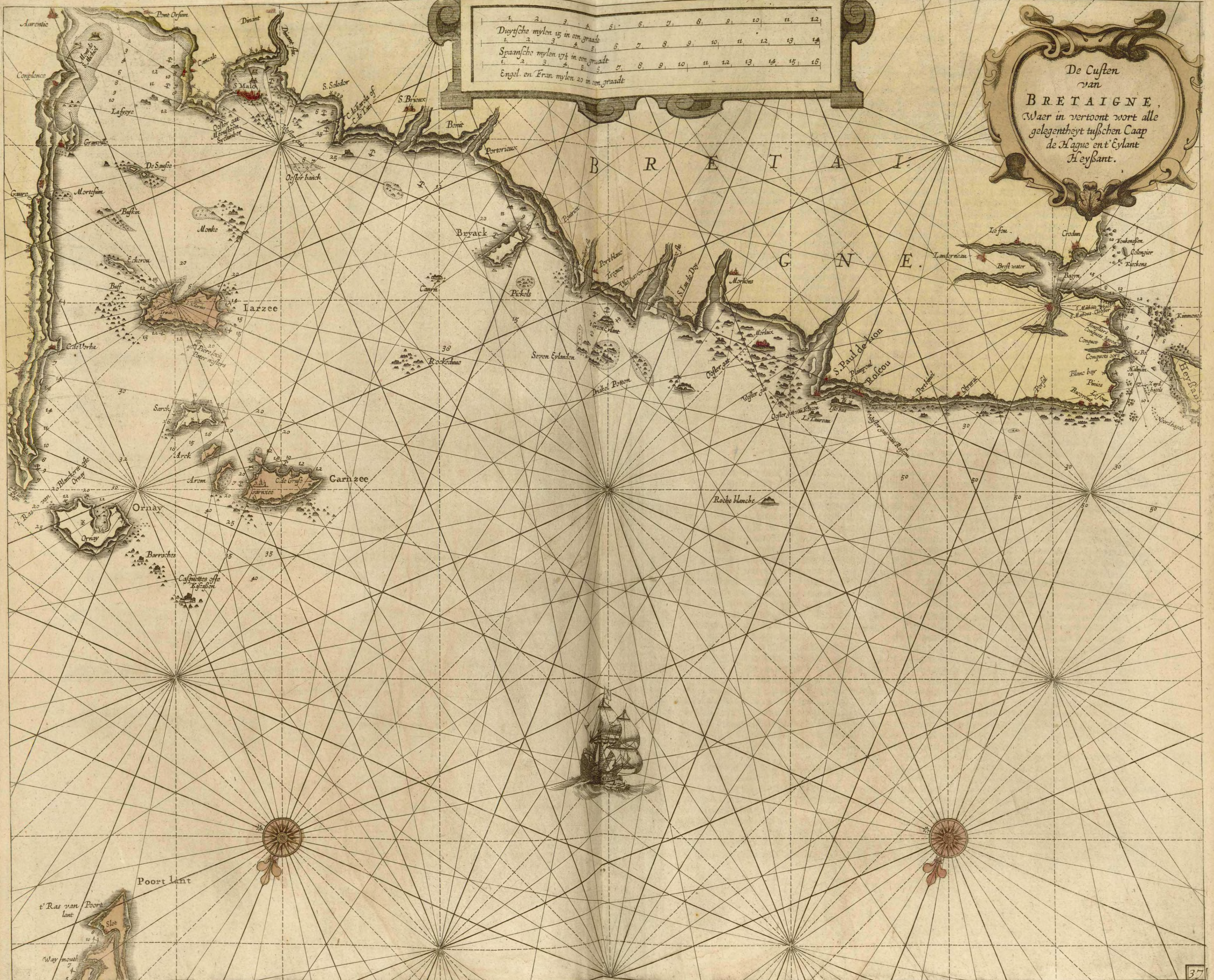


De Cuſt
 van
NORMANDIE
 en Picardie. als mede een gedeelt in En-
 gelandt tuſſchen de Hoofden ende Ornav.



1	2	3	4	5	6	7	8	9	10	11	12				
Duytsche mylen 15 in een graadt															
1	2	3	4	5	6	7	8	9	10	11	12	13	14		
Spaanfche mylen 17½ in een graadt															
1	2	3	4	5	6	7	8	9	10	11	12	13	14	15	16
Engel. en Fran mylen 20 in een graadt															

De Cuyten
van
BRETAGNE,
Waer in vertoont wort alle
gelegentheit tusfchen Caap
de Hague en t' Eylant
Heybant.



Poort lant
t' Ras van Poort
lant
Slot
Way mouth

De Custen
van
ENGE LANDT,
tuschen Ierley en Poortlant: oock
hoeſe van Ornay gelegen zyn.

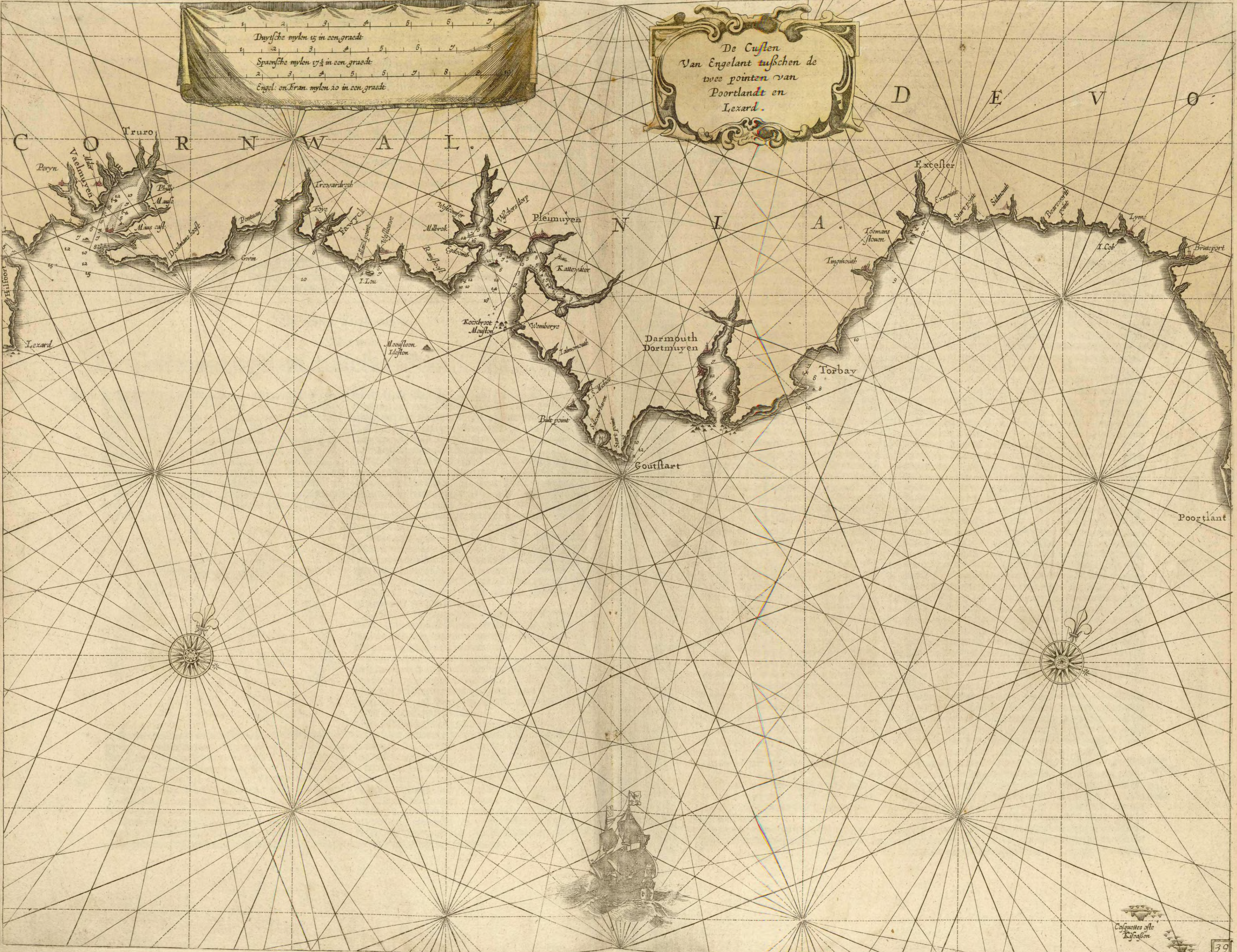
Duyſche mylen 15 in een graat
 Spaenſche mylen 17 1/2 in een graat
 Fra. en Eng. mylen 20 in een graat

E N G E L A N D T



Duyfche mylen 15 in een graedt
 Spaensche mylen 17½ in een graedt
 Engel. en Fran. mylen 20 in een graedt

De Custen
 Van Engeland tusschen de
 twee punten van
 Poortlandt en
 Lizard.



Casquettes de
 Kijcalen

Y R L A N D I A

Duytsche mylen 15 in een graadt
 1 2 3 4 5 6 7 8 9 10 11 12 13 14 15 16
 Spaansche mylen 17 1/2 in een graadt
 1 2 3 4 5 6 7 8 9 10 11 12 13 14 15 16 17 18
 Engel. en Fran. mylen 20 in een graadt

W A L S - E N G E L A N T

C O R N W A L L

Cust van
E N G E L A N T,
 Van Lezard tot Englands Eyndt, de Sor-
 linges, ende Canaal van Brestou, als
 mede hoe sy van yerland gelegen syn.

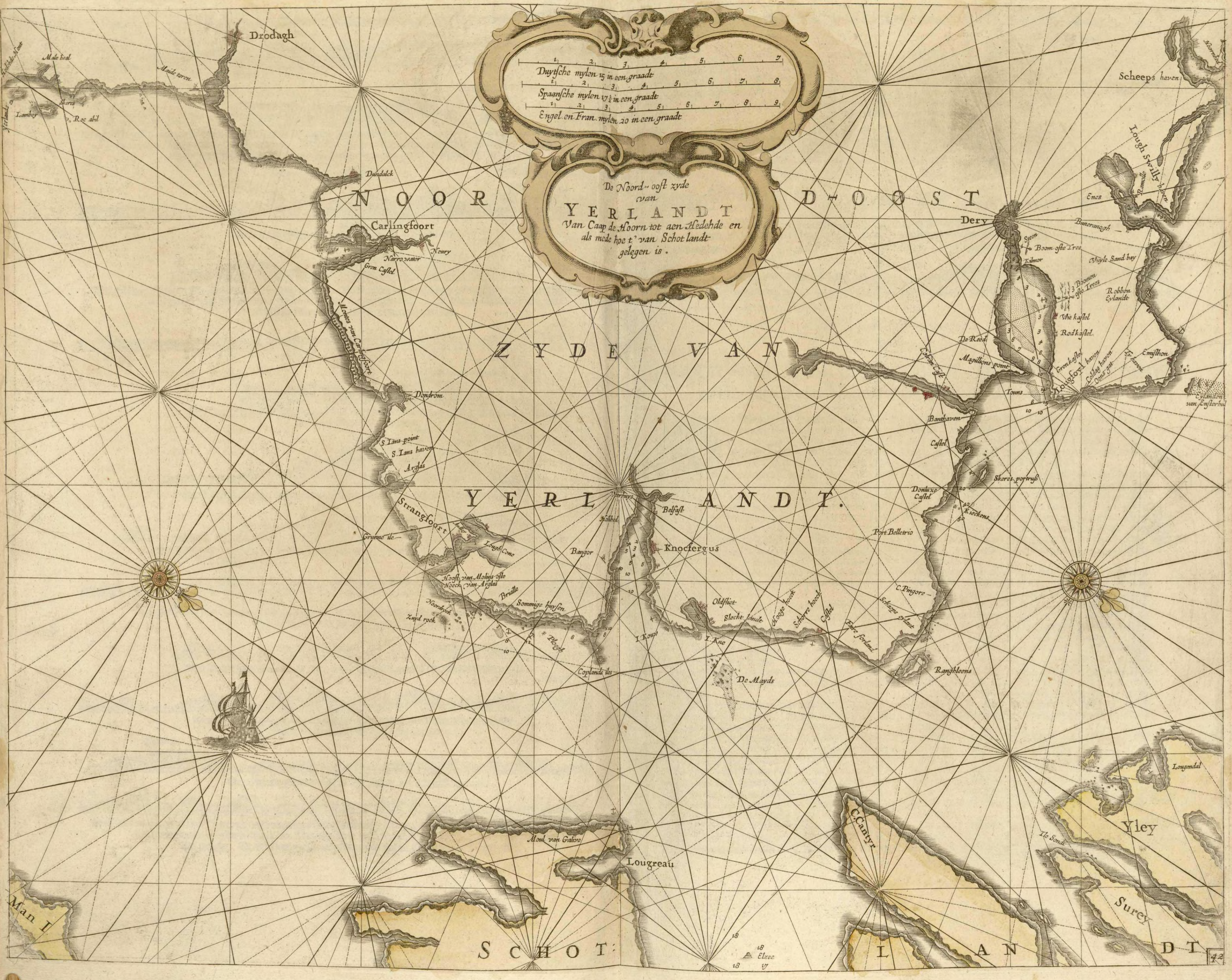


De Zuyd Oost zyde
Van
YERLANDT
Van Dubling tot aen
t'Eylandt Corkbeg.

1	2	3	4	5	6	7	8		
Duytsche mylen 15 in een graadt									
1	2	3	4	5	6	7	8	9	
Spaansche mylen 17 1/2 in een graadt									
1	2	3	4	5	6	7	8	9	10
Engel. en Fran. mylen 20 in een graadt									



Scakum
Kamey
I. Smeals



Duytſche mylen 15 in een graadt
 Spaanſche mylen 17½ in een graadt
 Engel en Fran. mylen 20 in een graadt

De Noord-oost zyde
 van
YERLANDT
 Van Caap de Hoorn tot aen Aledohde en
 als mede hoe t' van Schot landt
 gelegen is.

N O O R D O O S T

Z Y D E V A N

Y E R L A N D T.

S C H O T L A N D T

Droagh
 Male hral
 Skora
 Lambay
 Roc abil

Dundalk
 Carlingfoort
 Newry
 Narro water
 Gren Caſtel

Dundrom
 S. Ians point
 S. Ians haven
 Arglas

Strangfoort
 Grunne ille
 Lough Cone
 Hoofd van Malin ofte
 Hoek van Arglas
 Brialle
 Sommige heuſen
 Noordhoek
 Zuid rock

Belfyſt
 Knockerus
 Bangor
 Olfliet
 Slecht kinck
 I. Kone
 I. Kne
 De Mayds

Scheeps haven
 Tough Swilly haven
 Enes
 Buncraugh
 Boom ofte Trae
 Kilmor
 Mylle Sand bay
 Boomen ofte Trae
 Robben Eylande
 Wie kaſtel
 Rod kaſtel
 De Roek
 Magillons poort
 Grenkeſtel
 Loughfoort haven
 Coling haven
 Oens gyl
 Emſthon
 Eylanden van Caſterhill

Bunhaven
 Caſtel
 Skeres portruſſ
 Dantux Caſtel
 Port Belletrio
 C. Bangore
 Schager eiland
 Ranghloens

Mou van Galway
 Lougreau

C. Caryr

Lougmal
 Yley
 Ile Soud
 Surey

Man I

16
 18 Elxæ
 18 y

De Noordwest zyde
van
Y E R L A N D T.
Beginnende van Capo de Hoorn
tot aen Schynes, ofte Slyne
head.

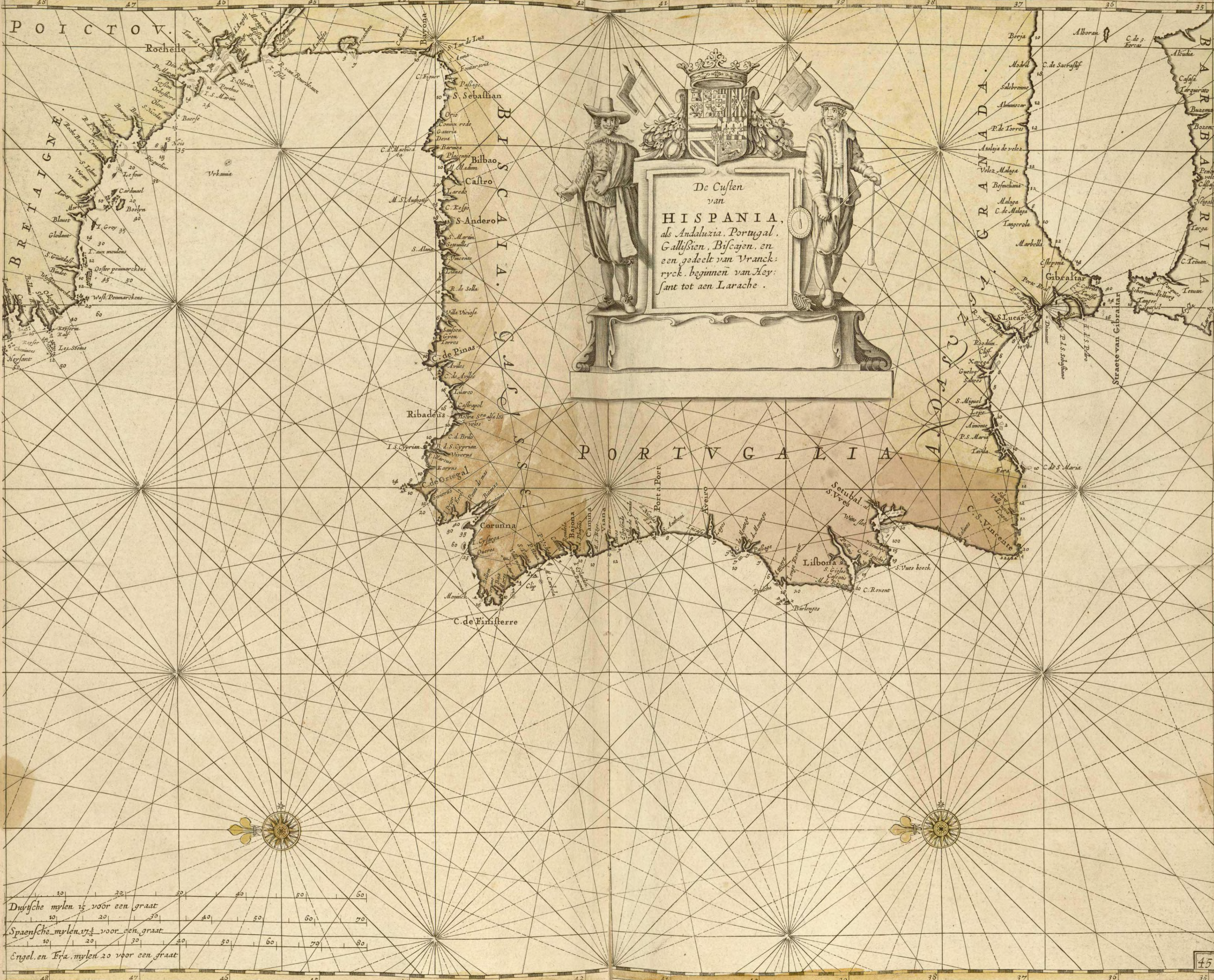
1 2 3 4 5 6 7 8 9 10 11
Duytsche mylen 15 in een graadt
1 2 3 4 5 6 7 8 9 10 11 12 13
Spaansche mylen 17½ in een graadt
1 2 3 4 5 6 7 8 9 10 11 12 13 14
Engel. en Fran. mylen 20 in een graadt



De west kusten
van
YERLANDT
Beginnende van Corckbeg tot aen Slyn:
hoofst.



1	2	3	4	5	6	7	8	9	10			
Duytsche mylen 15 in een graat												
1	2	3	4	5	6	7	8	9	10	11	12	
Spaensche mylen 17 1/2 in een graat												
1	2	3	4	5	6	7	8	9	10	11	12	13
Eng. en Fr. mylen 20 in een graat												



De Custen
van
HISPANIA,
als Andalusia, Portugal,
Gallisien, Biscajen, en
een gedeelt van Franck:
ryck, bejinnen van Hey:
sant tot aen Larache.

Duytsche mylen 15 voor een graat
Spaensche mylen 17½ voor een graat
Engel. en Fra. mylen 20 voor een graat

De Cust
van Bretagne
van Heyfandt tot
aent Eylant
Boelyn.

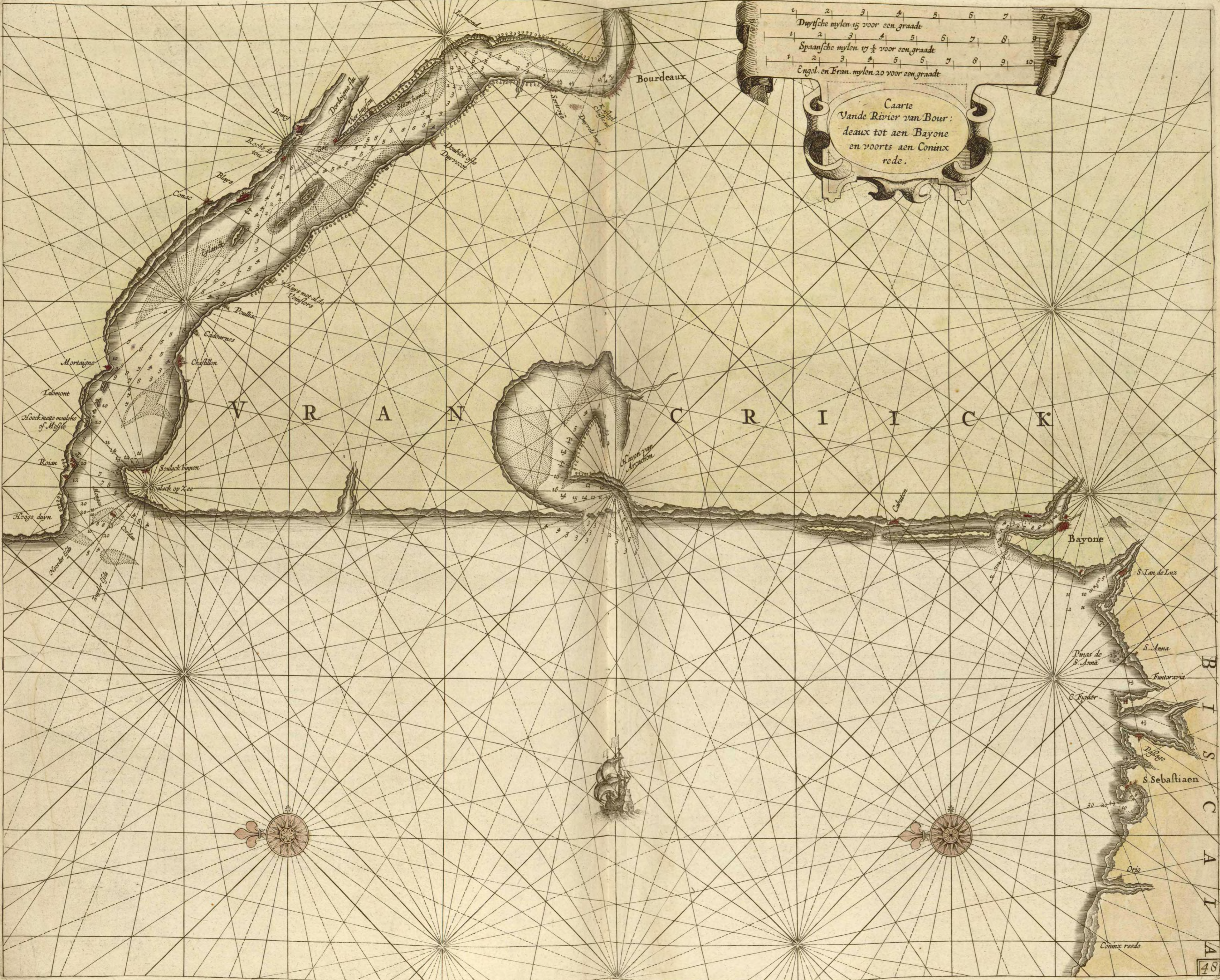
1	2	3	4	5	6	7	8	9	10
Duyfche mylen 15 voor een graadt									
1	2	3	4	5	6	7	8	9	10
Spaensche mylen 17 1/2 voor een graadt									
1	2	3	4	5	6	7	8	9	10
11	12	13	14	15	16	17	18	19	20
Engel. en Fran. mylen 20 voor een Graadt									



De
 Cuyten van
POICTOU, XANTOIGNE
 En een gedeelt van Bretagne van Boelyn
 tot aen de Rivier van Bourdeaux.



Duytsche mylen 15 in een graadt
 Spaansche mylen 17½ in een graadt
 Engelen Fran. mylen 20 in een graadt



1	2	3	4	5	6	7	8	9	10
Duytsche mylen 15 voor een graadt									
1	2	3	4	5	6	7	8	9	10
Spaansche mylen 17 1/2 voor een graadt									
1	2	3	4	5	6	7	8	9	10
Engel. en Fran. mylen 20 voor een graadt									

Caarte
Vande Rivier van Bour:
deaux tot aen Bayone
en voorts aen Coninx
rede.

V E R A N C R I C K

B
I
S
C
A
I
A

Duytſche mylen 15 in een graat
 Spaanſche mylen 17½ in een graat
 Engel. en Fr. mylen 20 in een graat

B I S C A I A

Kuſt
 Van Biſcayen tuſſchen
 Orto ende rio
 de Sella.

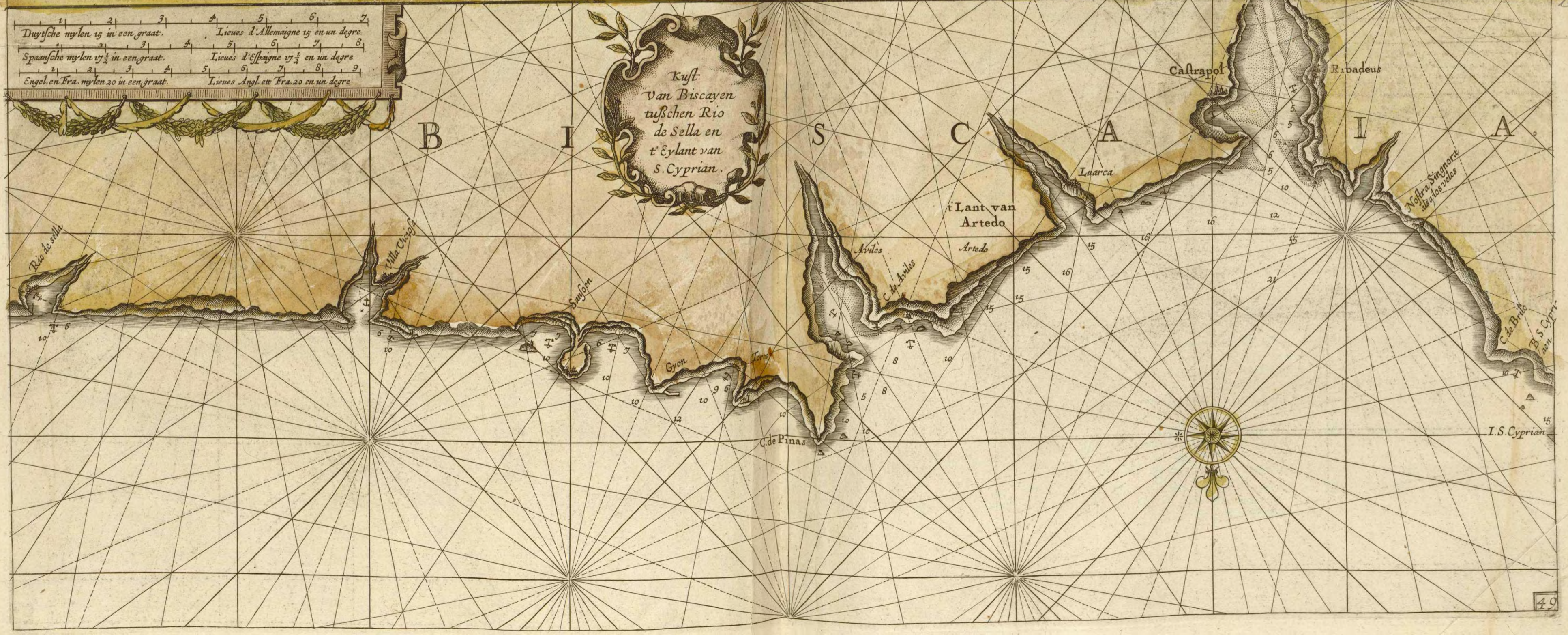


Duytſche mylen 15 in een graat.
 Spaanſche mylen 17½ in een graat.
 Engel. en Fr. mylen 20 in een graat.

Lieues d'Allemagne 15 en un degre
 Lieues d'Espagne 17½ en un degre
 Lieues Angl. et Fra. 20 en un degre

B I S C A I A

Kuſt
 Van Biſcayen
 tuſſchen Rio
 de Sella en
 t' Eylant van
 S. Cyprian.



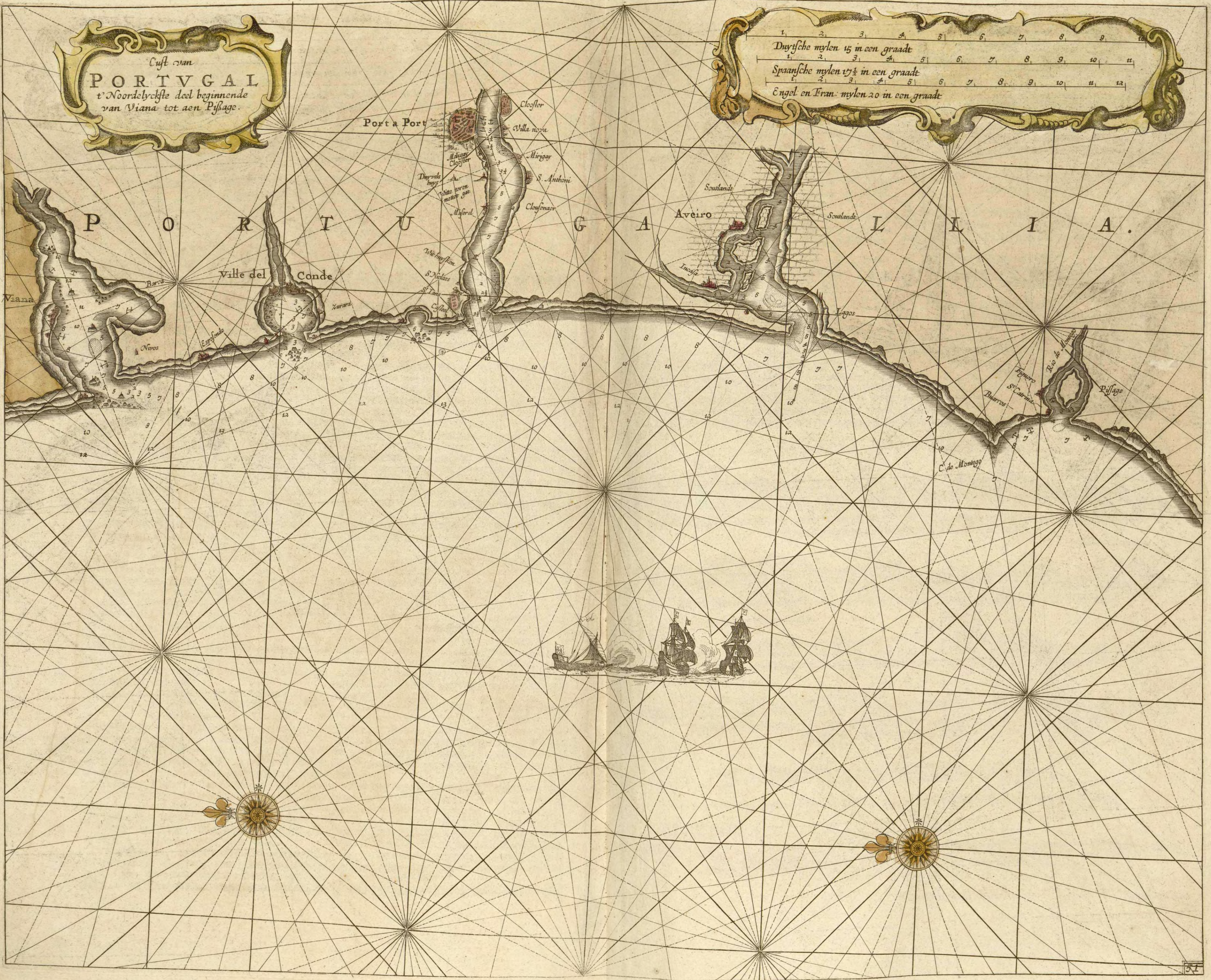
Caarte
 Vande custen van Galisien
 tuschen t' Eylant van
 S. Ciprian en Camina

Duytsche mylen 15 in een graade
 Spaansche mylen 17½ in een graade
 Engel. en Frans. mylen 20 in een graade



Cuyt van
PORTUGAL
 t' Noordelyckste deel beginnende
 van Viana tot aen Piffage.

Duytſche mylen 15 in een graadt
 Spaanſche mylen 17½ in een graadt
 Engel. en Fran. mylen 20 in een graadt



De
 Cust van
PORTUGAEL
 Het Zuydlyckste deel, Beginnende
 van Pysage tot aen S.Vves alias
 Setubal.



P O R T U G A E L

L I S B O A

Lisbona

Setubal ofte S.Vves

Algoye

Longe Roxent

Peniche

Barlanges

Soualant

Honchoe

Comna

Balthais

Bolyn

Bellein

S. Catharin

Closter

S. Gies

S. Gies

S. Gies

S. Gies

S. Gies

S. Gies

S. Gies

S. Gies

S. Gies

S. Gies

S. Gies

S. Gies

S. Gies

S. Gies

S. Gies

S. Gies

S. Gies

S. Gies

S. Gies

S. Gies

S. Gies

S. Gies

S. Gies

S. Gies

S. Gies

S. Gies

S. Gies

Rio Durgal

Zizembre

S. Vves hoek

Crae Spichol

C. Roxent

C. Roxent

C. Roxent

C. Roxent

C. Roxent

C. Roxent

C. Roxent

C. Roxent

C. Roxent

C. Roxent

C. Roxent

C. Roxent

C. Roxent

C. Roxent

C. Roxent

C. Roxent

C. Roxent

C. Roxent

C. Roxent

C. Roxent

C. Roxent

C. Roxent

C. Roxent

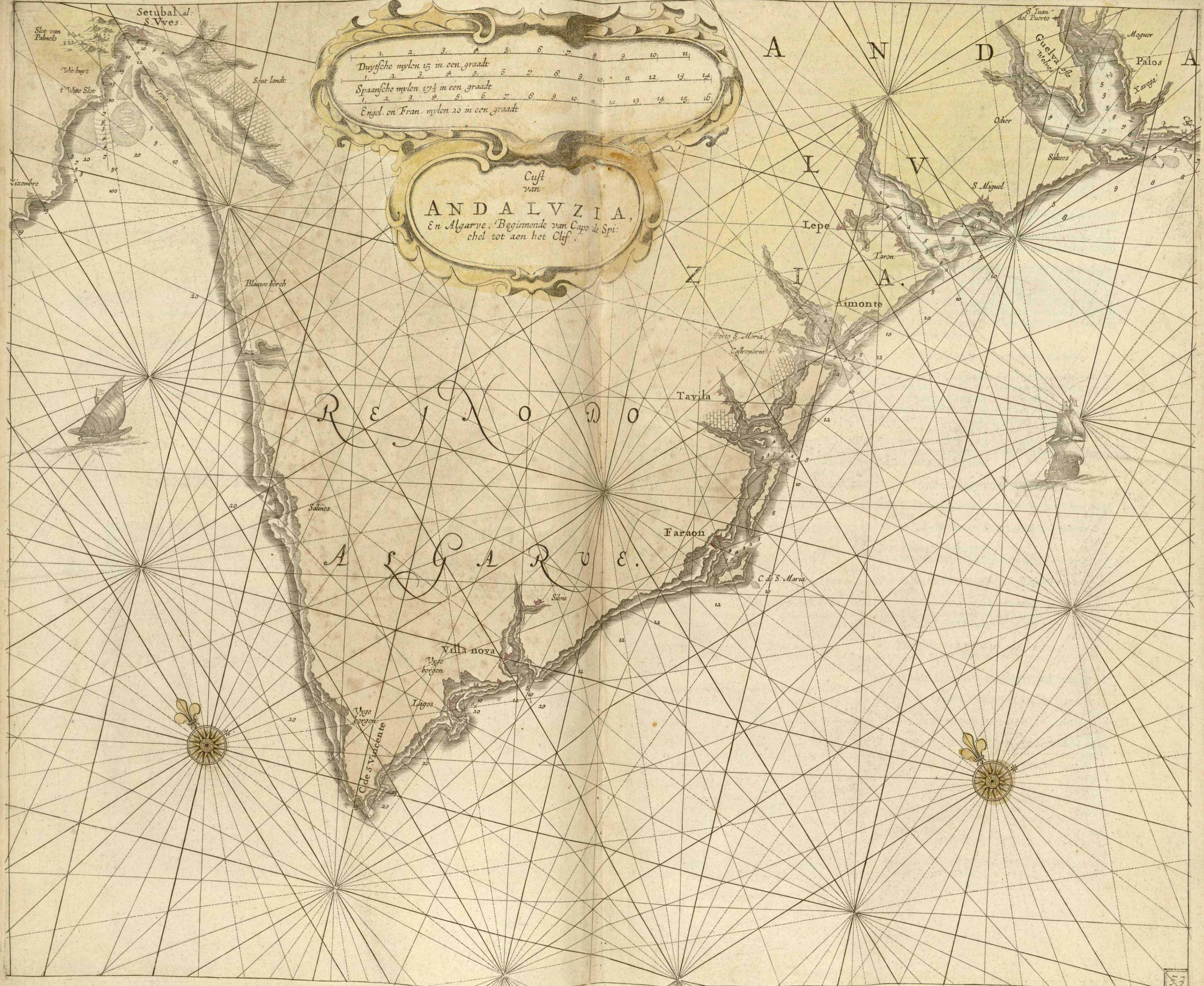
Duyfche mylen	15	in een graadt
Spaansche mylen	17 $\frac{1}{2}$	in een graadt
Engel. en Fran. mylen	20	in een graadt



Cust van
ANDALVZIA,
 En Algarve. Begimende van Capo de Spi:
 chel tot aen het Clif.

R E I N O D O

A L G A R V E .



Setubal. al. S. Vves.
 Slot van Palmelo
 Witte huys
 Witte Slot
 Sout landt
 Blauwe berch
 Lizembre

S. Juan del Puerto
 Moguer
 Pálos
 Xavega
 Oher
 Saltees
 S. Miguel

Lepe
 Laron
 Jimonte

Porto S. Maria
 Castromarin

Tavila

Faraon

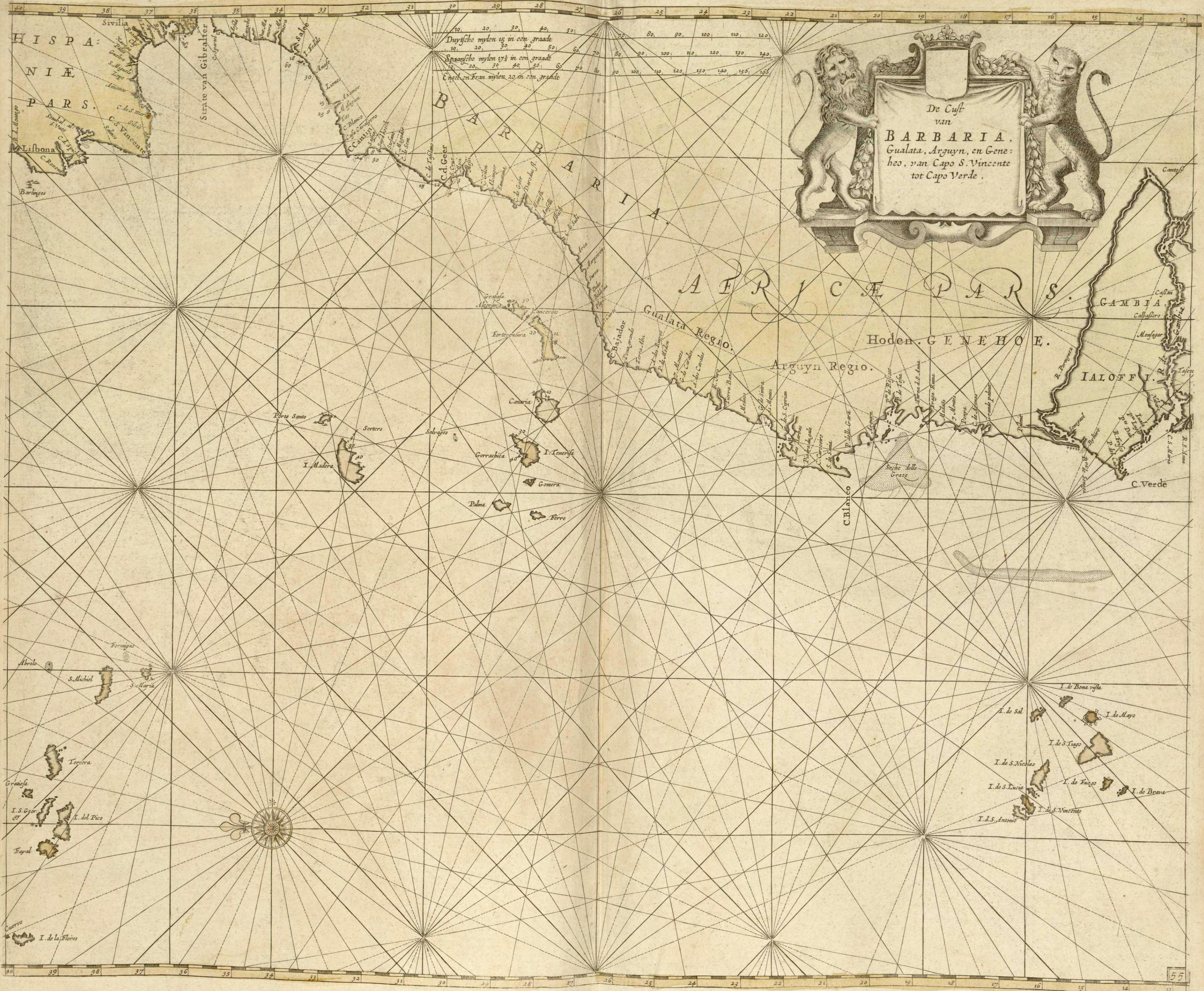
C. de S. Maria

Silvis
 Villa nova
 Nyge bergen
 Lagos
 Nyge bergen
 C. de S. Vincente



1 2 3 4 5 6 7 8
 Duytsche mylen 15 in een graadt
 1 2 3 4 5 6 7 8 9 10
 Spaansche mylen 17½ in een graadt
 1 2 3 4 5 6 7 8 9 10 11
 Engel. en Fran. mylen 20 in een graadt

Cust van
HISPANGIEN
 Vande Rivier van Sivilien tot aen Malaga
 ende
 De cust van Barbarien van Out. Ma:
 mora tot Penon de Velez.



H I S P A N I A P A R S

B A R B A R I A

A F R I C A P A R S

Hoden. GENEHOE.

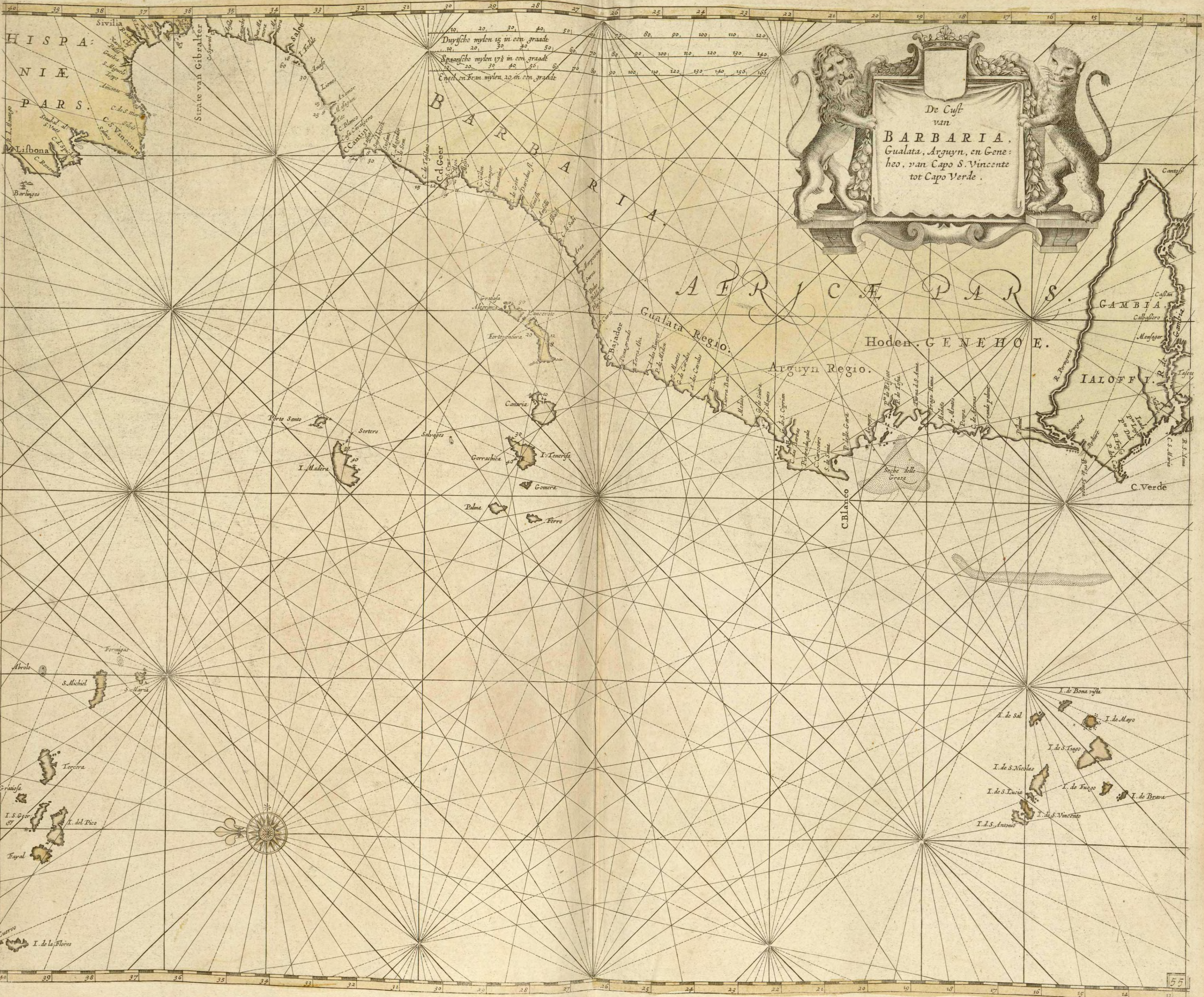
Gualata Regio.

Arguyn Regio.

IALOFF I.

C. Verde

C. Blanco

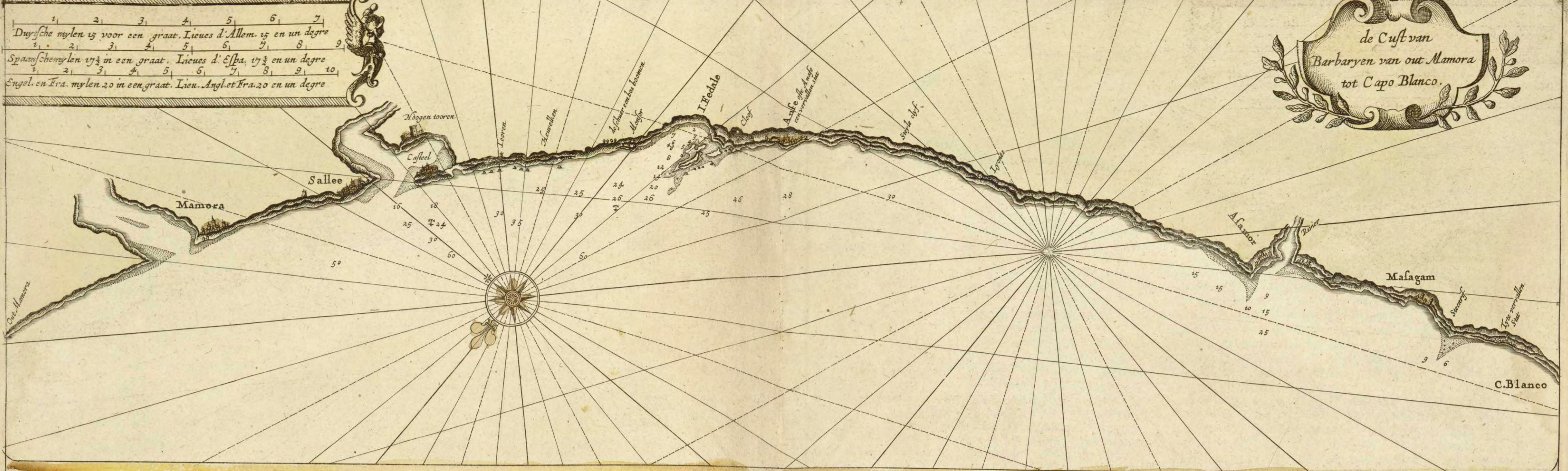


Duytſche mylen 15 in een graade
Spaanſche mylen 17½ in een graade
Engel en Fran mylen 20 in een graade



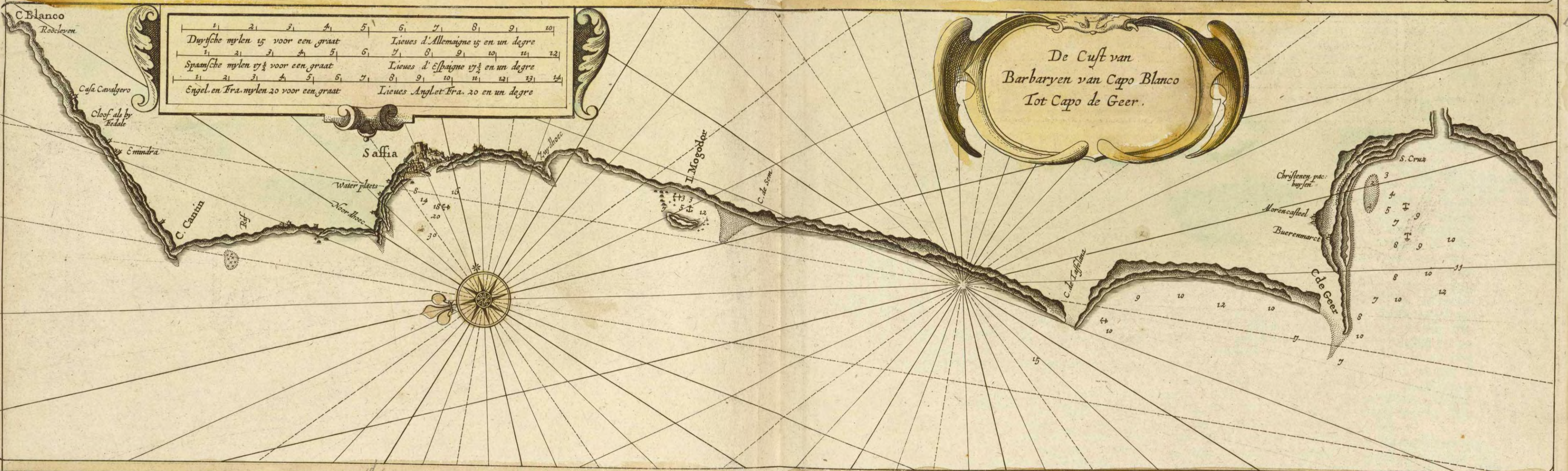
1 2 3 4 5 6 7
 Duyfche mylen 15 voor een graat. Lieues d'Allem. 15 en un degre
 2 3 4 5 6 7 8 9
 Spaanfche mylen 17½ in een graat. Lieues d'Espa. 17½ en un degre
 1 2 3 4 5 6 7 8 9 10
 Eng. en Fra. mylen 20 in een graat. Lieues Angl. et Fra. 20 en un degre

de Cust van
Barbaryen van out Mamora
tot Capo Blanco.

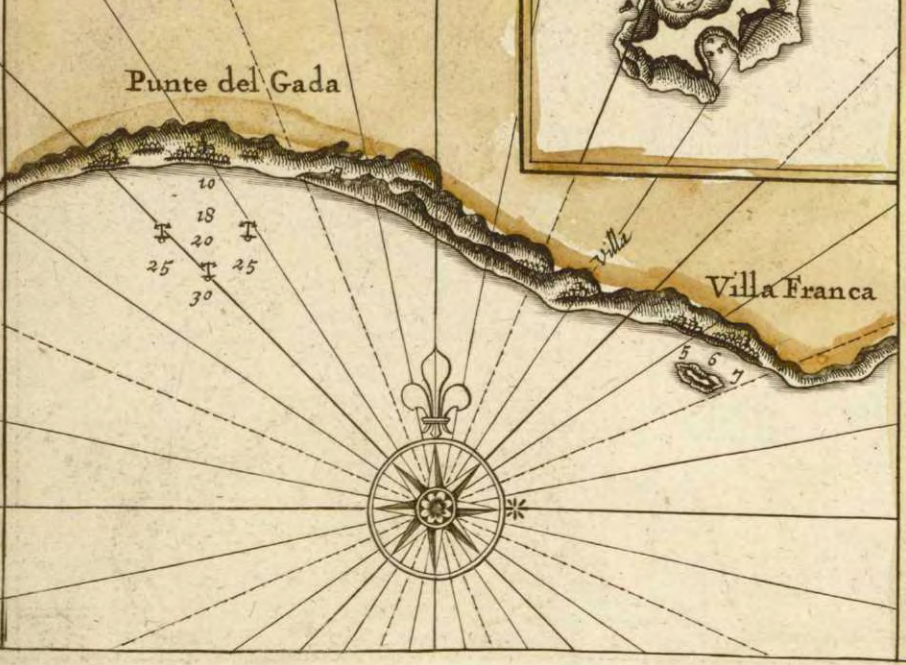


1 2 3 4 5 6 7 8 9 10
 Duyfche mylen 15 voor een graat Lieues d'Allemagne 15 en un degre
 1 2 3 4 5 6 7 8 9 10 11 12
 Spaanfche mylen 17½ voor een graat Lieues d'Espagne 17½ en un degre
 1 2 3 4 5 6 7 8 9 10 11 12 13 14
 Eng. en Fra. mylen 20 voor een graat Lieues Angl. et Fra. 20 en un degre

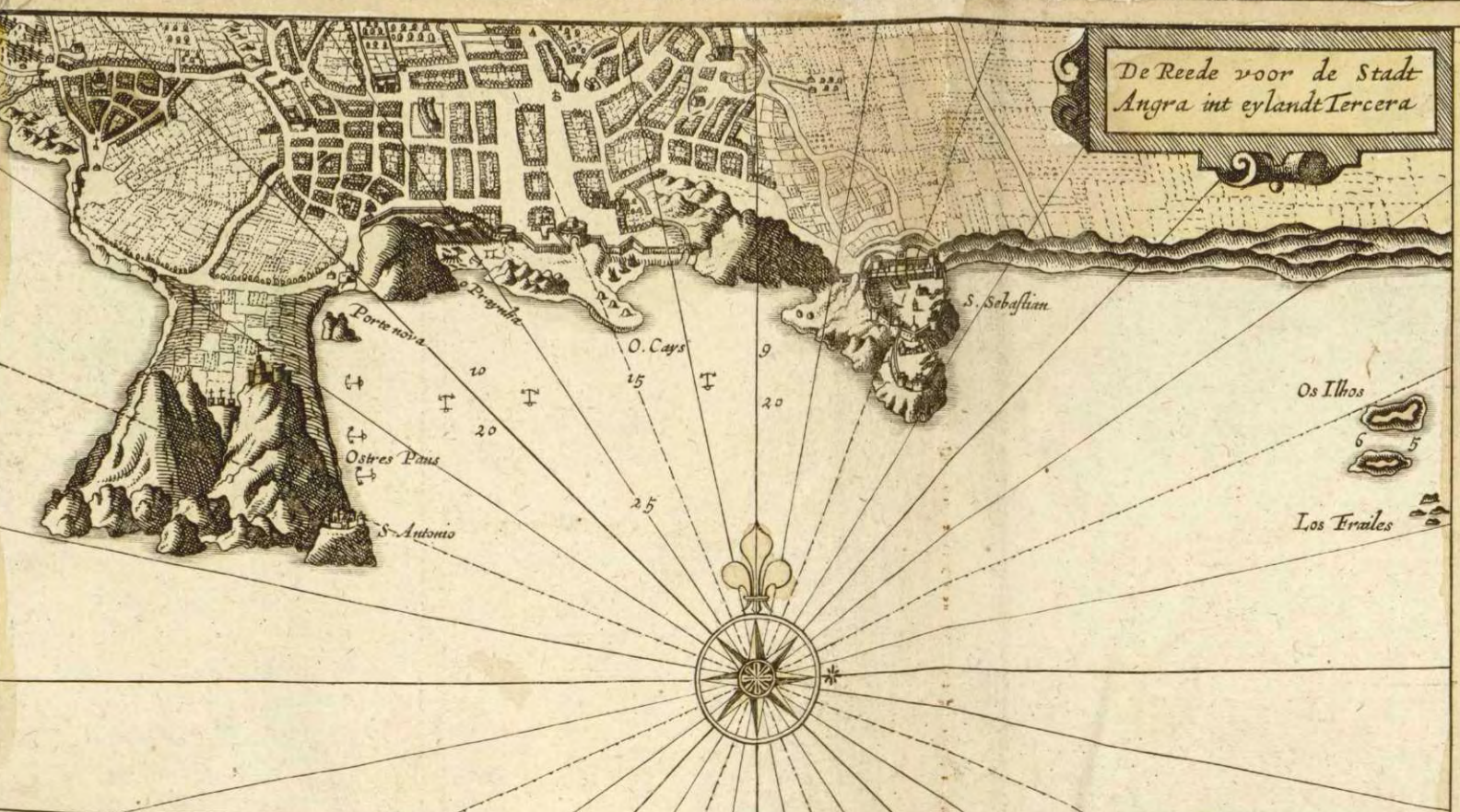
De Cust van
Barbaryen van Capo Blanco
Tot Capo de Geer.



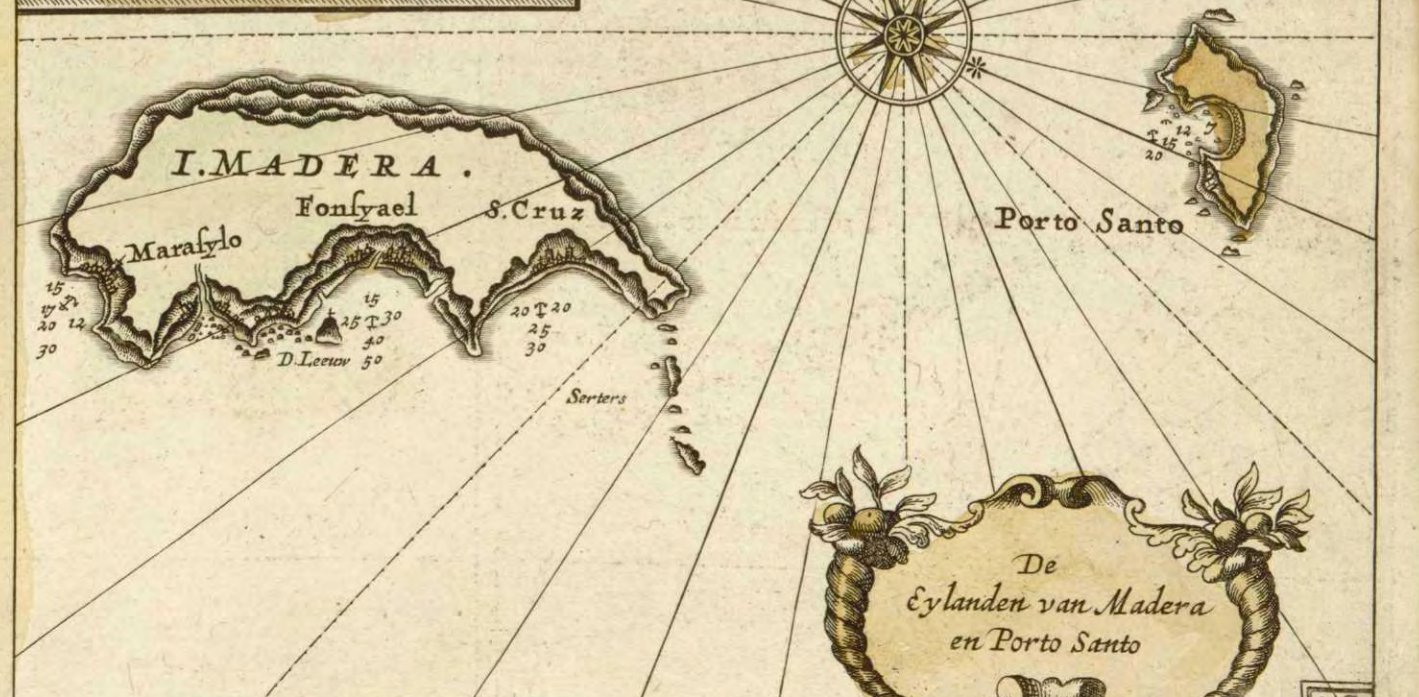
De Reede van Punte
del Gada int Eylandt
S. Michiels



De Reede voor de Stadt
Angra int eylandt Terceira

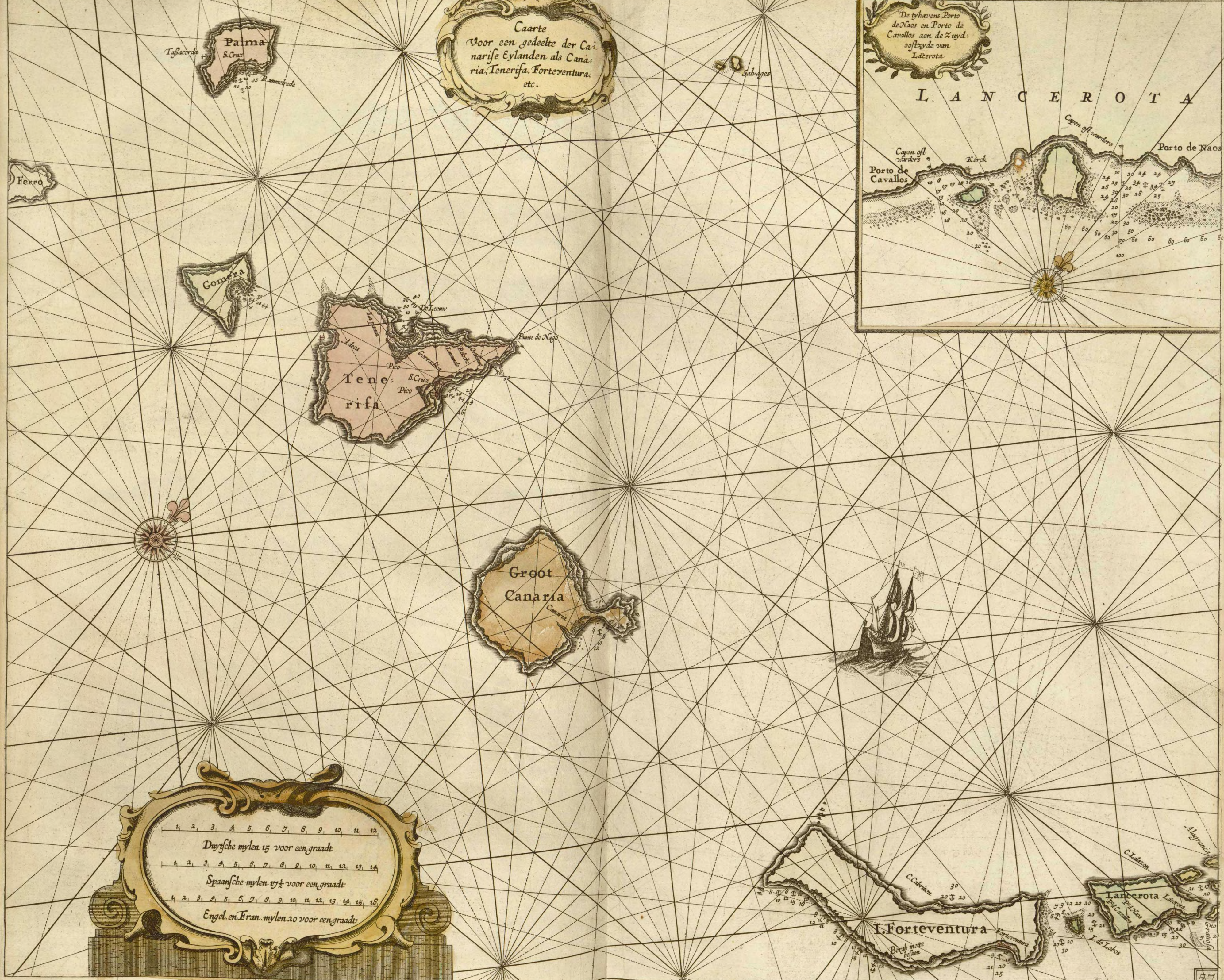


1 2 3 4 5 6 7 8
 Duyfche mylen 15 voor een graat. Lieues d'Allem. 15 en un degre
 1 2 3 4 5 6 7 8 9
 Spaanfche mylen 17½ in een graat. Lieues d'Espa. 17½ en un degre
 1 2 3 4 5 6 7 8 9 10
 Eng. en Fra. mylen 20 in een graat. Lieues Angl. et Fra. 20 en un degre



De
Eylanden van Madera
en Porto Santo

Caarte
 Voor een gedeelte der Canarise Eylanden als Canaria, Tenerifa, Forteventura, etc.



Ferro

Palma
 S. Cruz
 Rammedade

Gomera

Tenerifa
 Pico
 S. Cruz
 Pico
 Punta de Nago

Groot Canaria

De tyhavens Porto de Naos en Porto de Cavallos aen de Zuyde oostzyde van Lancerota

L A N C E R O T A

Porto de Cavallos
 Kerk
 Porto de Naos

4 2 3 4 5 6 7 8 9 10 11 12
 Duyfche mylen 15 voor een graadt

4 2 3 4 5 6 7 8 9 10 11 12 13 14
 Spaanfche mylen 17½ voor een graadt

4 2 3 4 5 6 7 8 9 10 11 12 13 14 15 16
 Engel. en Fran. mylen 20 voor een graadt

I. Forteventura
 C. Cabrisem
 Bergh mette bejaen
 Lancerota
 I. de Lobos