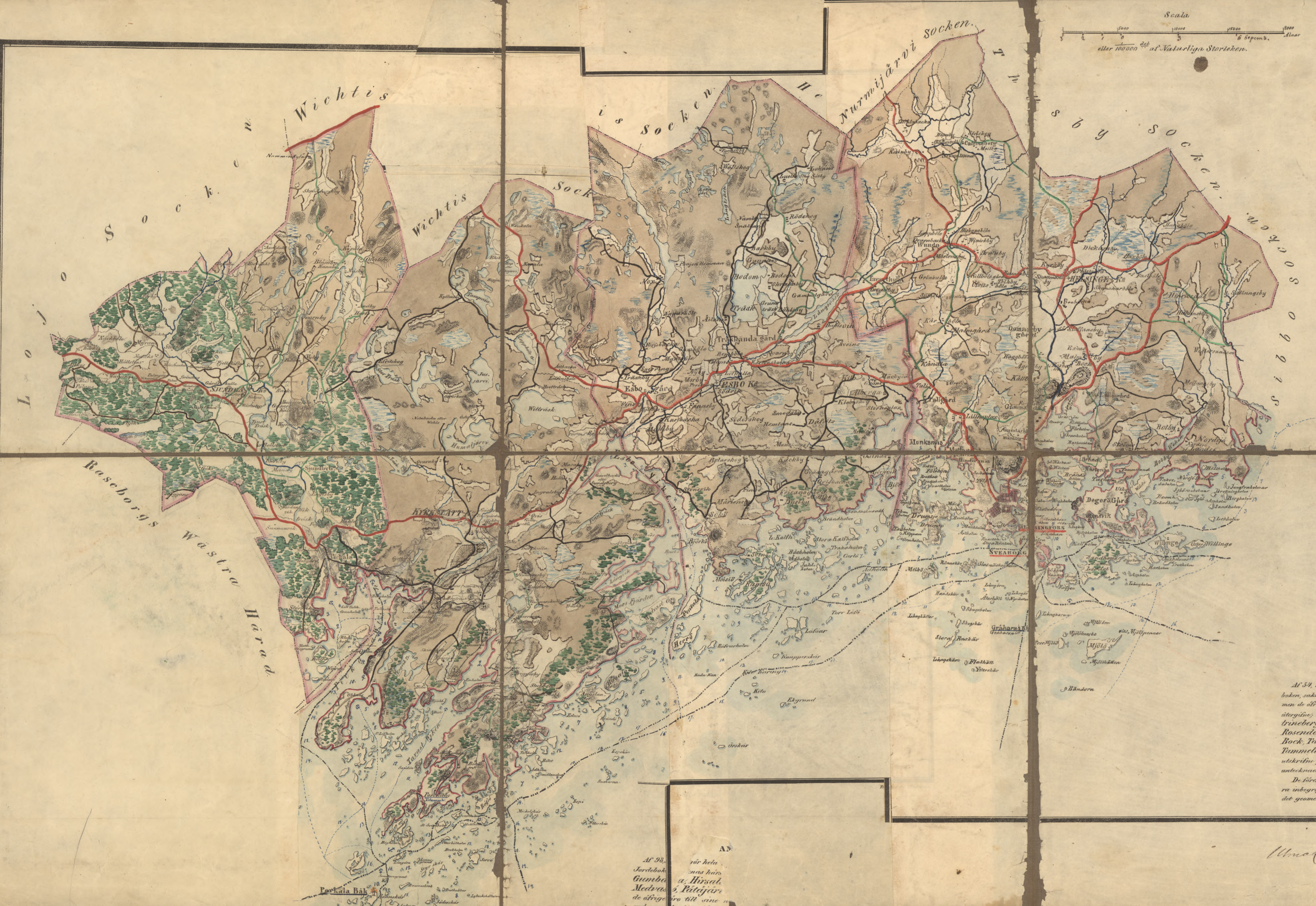
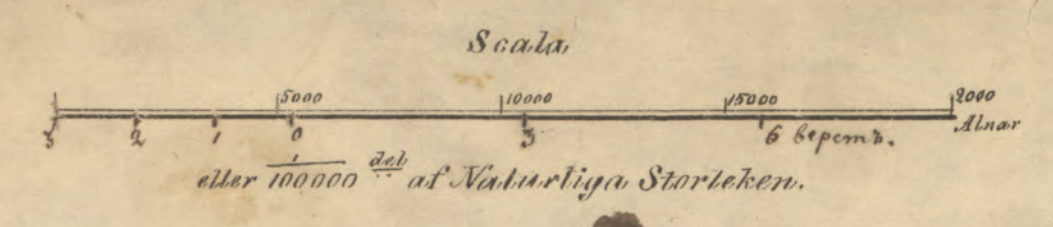


KARTA
öfver
HELINGE SOCKEN
ESBO SOCKEN
KYRKSÖLÅT SOCKEN
SJUNDEÅ SOCKEN

upprättad
på General Landtmätare Contwret
för ett underkastas allmän gränsskizning

1845.

- | | |
|----------------|------------------|
| 1. Baggböle. | 28. Mellby. |
| 2. Bäckspöle. | 29. Mellungby. |
| 3. Bally. | 30. Mylo. |
| 4. Bockbacka. | 31. Muskås. |
| 5. Bratby. | 32. Mårtensby. |
| 6. Bränsvik. | 33. Nockböle. |
| 7. Brändö. | 34. Nordby. |
| 8. Degerö. | 35. Örnabacka. |
| 9. Dickmarsby. | 36. Ripby. |
| 10. Domsby. | 37. Svanstamma. |
| 11. Drungby. | 38. Stålböle. |
| 12. Ertböle. | 39. Skottmarsby. |
| 13. Fyrböle. | 40. Skomarsböle. |
| 14. Gnestböle. | 41. Stålböle. |
| 15. Hånaböle. | 42. Stenböle. |
| 16. Hånaböle. | 43. Stålböle. |
| 17. Hånaböle. | 44. Teli. |
| 18. Hånaböle. | 45. Torsby. |
| 19. Hånaböle. | 46. Torsby. |
| 20. Hånaböle. | 47. Torsby. |
| 21. Hånaböle. | 48. Torsby. |
| 22. Hånaböle. | 49. Torsby. |
| 23. Hånaböle. | 50. Torsby. |
| 24. Hånaböle. | 51. Torsby. |
| 25. Hånaböle. | 52. Torsby. |
| 26. Hånaböle. | 53. Torsby. |
| 27. Hånaböle. | 54. Torsby. |



ANMÄRKNING:

At 54, som utgör hela antalet af Helsinge-Sockens Byar uti Jordboken, saknas hästbödes 3^{de} namn: Båtsvik, Brändö och Stenböle, men de öfrige äro till sine namn i Bortan utlyt Jordboken ordagrant återgifne; däromot Luchtabacka, Sörlskog, Kuningstätt, Castrneberg, Simonlinna, Wanda, Grönkulla, Tavastkulla, Rosendal, Prestgård, Hårikadal, Mulngård, Eskas, Bock, Tullgård, Gammelstad, Wiksberg, Ströms, Brändö, Tammelund, Uby, Stensvik, Soltas och Wällinge. Sannas utskrifne på Bortan, ehuru ibland Ryanannen uti Jordboken ej antecknade.

De lörenämnde saknade Ryanannen torde likväl möjligen vara inbegripne uti samtillighet med de behörige, och det äro ibland de geometriska Kartor verkad utskrifne.

At 98, för hela
Jordboken
Gumbö
Medväs
de öfrige
ordagarna

Urnackhanamansu Sallpmanas