

- Merkkien selitykset**
- Mallinnettu tie
 - Muu tie
 - Asuinrakennus
 - Lomarakennus
 - Liike- tai julkisen rakennus
 - Teollisuusrakennus
 - Varasto/muu rakennus
 - Vesialue
 - Korkeuskäyrä

Keskiäänitaso LAeq [dB(A)]

45 <=	<	50
50 <=	<	55
55 <=	<	60
60 <=	<	65
65 <=	<	70
70 <=		

Mittakaava 1:5000

0 50 100 150 200 250 m

VT18 (Petäjavesi - VT23) Aluevaraussuunnitelma pvm 31.8.2022

Tieliikenteen melumallinnus: RTN: 1996, Mallinnustilanne: Ennuste, PÄIVÄ 07-22
 Mallinnusverkon tiheys on 10m x 10m ja laskentakorkeus 2m maanpinnan yläpuolella

Mallinnettu tie:
 VT18: KVL = 1335 - 2377 ajon./vrk*, nopeus 60-80 km/h*, raskaat 7,1-12,4%*
 VT23: KVL = 4452 - 5645 ajon./vrk*, nopeus 60 km/h*, raskaat 9-10,4%*
 Päiväajan prosenttiosuus koko vuorokauden liikennemäärästä 90%

*Eri teosuusien arvot ilmoitettu vaihteluvälin avulla.

Tiedot pohjautuvat Väylän 2019 liikennemäärätietoihin sekä liikennemääräennusteeseen vuodelle 2050.





VT18 (Petäjavesi - VT23) Aluevaraussuunnitelma

pvm 31.8.2022

Tieliikenteen melumallinnus: RTN: 1996, Mallinnustilanne: Nykytila, PÄIVÄ 07-22
Mallinnusverkon tiheys on 10m x 10m ja laskentakorkeus 2m maanpinnan yläpuolella

Mallinnettu tie:
VT18: KVL = 1335 - 2377 ajon./vrk*, nopeus 60-80 km/h*, raskaat 7,1-12,4%*
VT23: KVL = 4452 - 5645 ajon./vrk*, nopeus 60 km/h*, raskaat 9-10,4%*
Päiväajan prosenttiosuus koko vuorokauden liikennemäärästä 90%

*Eri tiemosuoksien arvot ilmoitettu vaihteluvälin avulla.

Tiedot pohjautuvat Väylän 2019 liikennemäärätietoihin sekä liikennemääräennusteeseen vuodelle 2050.

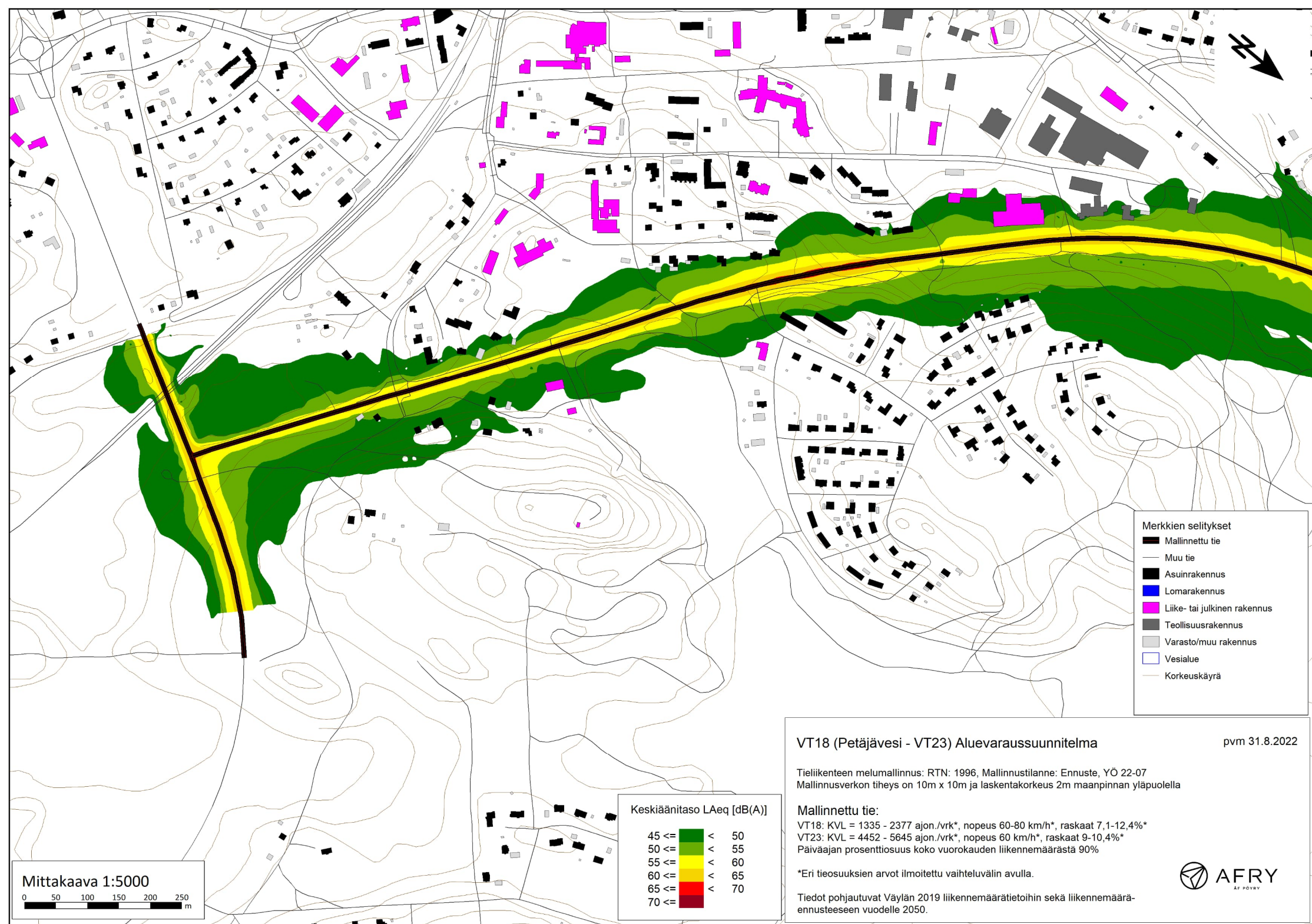


- Merkkien selitykset**
- Mallinnettu tie
 - Muu tie
 - Asuinrakennus
 - Lomarakennus
 - Liike- tai julkinen rakennus
 - Teollisuusrakennus
 - Varasto/muu rakennus
 - Vesialue
 - Korkeuskäyrä

Keskiaäänitaso LAeq [dB(A)]

45 <=	<	50
50 <=	<	55
55 <=	<	60
60 <=	<	65
65 <=	<	70
70 <=	<	

Mittakaava 1:5000



- Merkkien selitykset**
- Mallinnettu tie
 - Muu tie
 - Asuinrakennus
 - Lomarakennus
 - Liike- tai julkinen rakennus
 - Teollisuusrakennus
 - Varasto/muu rakennus
 - Vesialue
 - Korkeuskäyrä

Keskiäänitaso LAeq [dB(A)]

45 <=		<	50
50 <=		<	55
55 <=		<	60
60 <=		<	65
65 <=		<	70
70 <=			

Mittakaava 1:5000

0 50 100 150 200 250 m

VT18 (Petäjavesi - VT23) Aluevarausuunnitelma pvm 31.8.2022

Tieliikenteen melumallinnus: RTN: 1996, Mallinnustilanne: Ennuste, YÖ 22-07
 Mallinnusverkon tiheys on 10m x 10m ja laskentakorkeus 2m maanpinnan yläpuolella

Mallinnettu tie:
 VT18: KVL = 1335 - 2377 ajon./vrk*, nopeus 60-80 km/h*, raskaat 7,1-12,4%*
 VT23: KVL = 4452 - 5645 ajon./vrk*, nopeus 60 km/h*, raskaat 9-10,4%*
 Päiväajan prosentiosuus koko vuorokauden liikennemäärästä 90%

*Eri teosuusien arvot ilmoitettu vaihteluvälin avulla.

Tiedot pohjautuvat Väylän 2019 liikennemäärätietoihin sekä liikennemääräennusteeseen vuodelle 2050.



VT18 (Petäjävesi - VT23) Aluevarausuunnitelma

pvm 31.8.2022

Tieliikenteen melumallinnus: RTN: 1996, Mallinnustilanne: Ennuste, YÖ 22-07
Mallinnusverkon tiheys on 10m x 10m ja laskentakorkeus 2m maanpinnan yläpuolella

Mallinnettu tie:

VT18: KVL = 1355 - 2377 ajon./vrk*, nopeus 60-80 km/h*, raskaat 7,1-12,4%*
VT23: KVL = 4452 - 5645 ajon./vrk*, nopeus 60 km/h*, raskaat 9-10,4%*
Päiväajan prosenttiosuus koko vuorokauden liikennemäärästä 90%

*Eri teosuuksien arvot ilmoitettu vaihteluvälin avulla.

Tiedot pohjautuvat Väylän 2019 liikennemäärätietoihin sekä liikennemäärä-
ennusteeseen vuodelle 2050.



Merkkien selitykset

- Mallinnettu tie
- Muu tie
- Asuinrakennus
- Lomarakennus
- Liike- tai julkinen rakennus
- Teollisuusrakennus
- Varasto/muu rakennus
- Vesialue
- Korkeuskäyrä

Keskiaäänitaso LAeq [dB(A)]

45 <=	<	50
50 <=	<	55
55 <=	<	60
60 <=	<	65
65 <=	<	70
70 <=	<	

Mittakaava 1:5000

