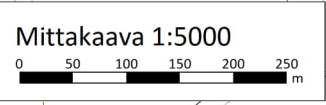
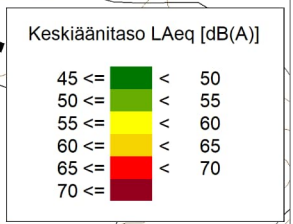


- Merkkien selitykset**
- Mallinnettu tie
  - Muu tie
  - Asuinrakennus
  - Lomarakennus
  - Liike- tai julkisen rakennus
  - Teollisuusrakennus
  - Varasto/muu rakennus
  - Vesialue
  - Korkeuskäyrä



**VT18 (Petäjävesi - VT23) Aluevarausuunnitelma** pvm 31.8.2022

Tieliikenteen melumallinnus: RTN: 1996, Mallinnustilanne: Nykytila, PÄIVÄ 07-22  
 Mallinnusverkon tiheys on 10m x 10m ja laskentakorkeus 2m maanpinnan yläpuolella

**Mallinnettu tie:**  
 VT18: KVL = 1229 - 2376 ajon./vrk\*, nopeus 60-80 km/h\*, raskaat 7,1-13,4%\*  
 VT23: KVL = 4045 - 5134 ajon./vrk\*, nopeus 60 km/h\*, raskaat 8,4-9,7%\*  
 Päiväajan prosentiosuus koko vuorokauden liikennemäärästä 90%

\*Eri teosuusien arvot ilmoitettu vaihteluvälin avulla.

Tiedot pohjautuvat Väylän 2019 liikennemäärätietoihin.



# VT18 (Petäjävesi - VT23) Aluevaraussuunnitelma

pvm 31.8.2022

Tieliikenteen melumallinnus: RTN: 1996, Mallinnustilanne: Nykytila, PÄIVÄ 07-22  
Mallinnusverkon tiheys on 10m x 10m ja laskentakorkeus 2m maanpinnan yläpuolella

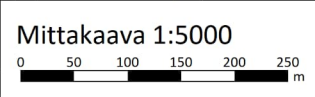
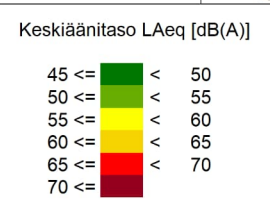
**Mallinnettu tie:**  
VT18: KVL = 1229 - 2376 ajon./vrk\*, nopeus 60-80 km/h\*, raskaat 7,1-13,4%\*  
VT23: KVL = 4045 - 5134 ajon./vrk\*, nopeus 60 km/h\*, raskaat 8,4-9,7%\*  
Päiväajan prosenttiosuus koko vuorokauden liikennemäärästä 90%

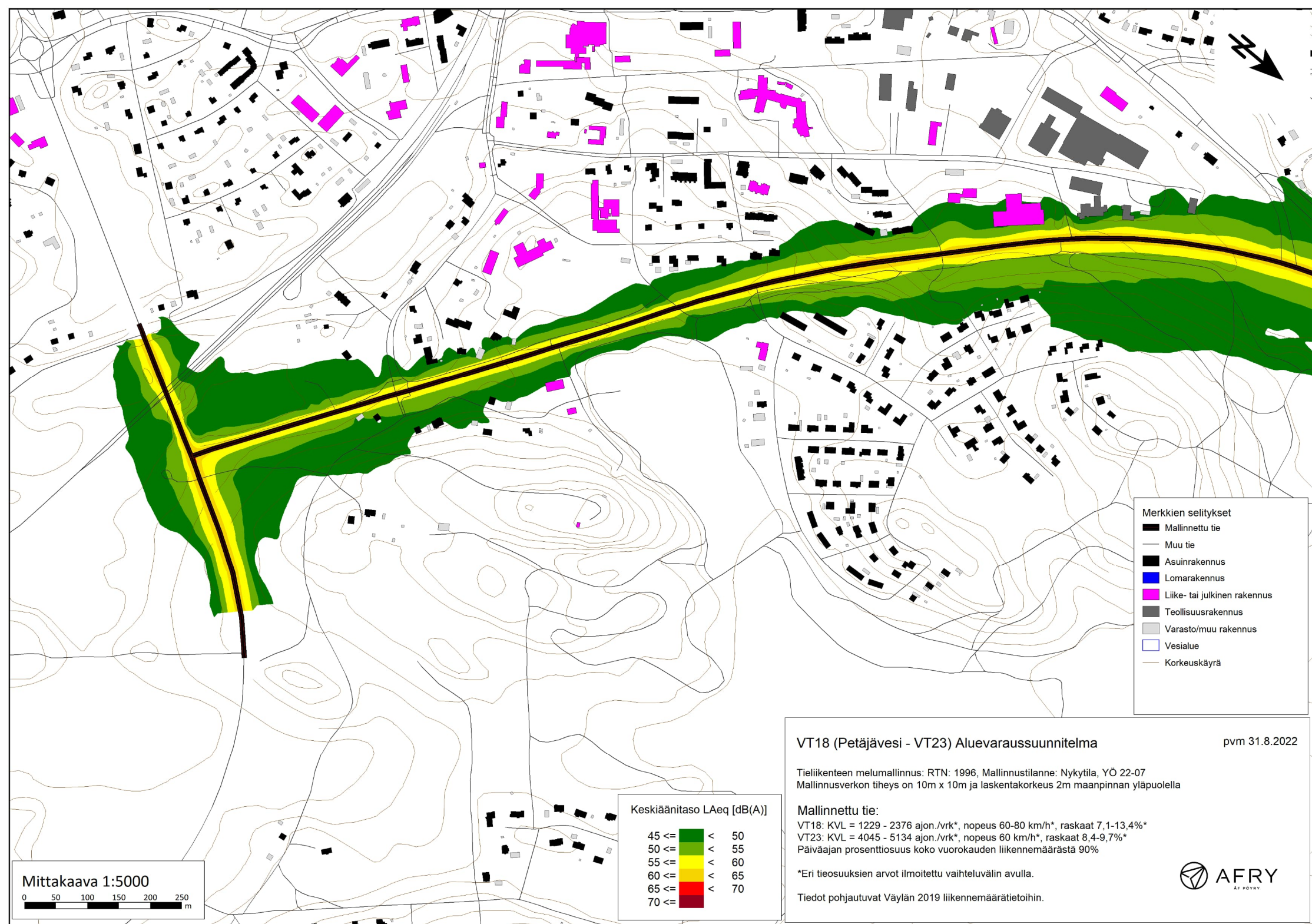
\*Eri teosuosien arvot ilmoitettu vaihteluvälin avulla.

Tiedot pohjautuvat Väylän 2019 liikennemäärätietoihin.



- Merkkien selitykset**
- Mallinnettu tie
  - Muu tie
  - Asuinrakennus
  - Lomarakennus
  - Liike- tai julkisen rakennus
  - Teollisuusrakennus
  - Varasto/muu rakennus
  - Vesialue
  - Korkeuskäyrä





- Merkkien selitykset**
- Mallinnettu tie
  - Muu tie
  - Asuinrakennus
  - Lomarakennus
  - Liike- tai julkisen rakennus
  - Teollisuusrakennus
  - Varasto/muu rakennus
  - Vesialue
  - Korkeuskäyrä

Mittakaava 1:5000

0 50 100 150 200 250 m

**Keskiäänitaso LAeq [dB(A)]**

45 <=		<	50
50 <=		<	55
55 <=		<	60
60 <=		<	65
65 <=		<	70
70 <=			

**VT18 (Petäjavesi - VT23) Aluevaraussuunnitelma** pvm 31.8.2022

Tieliikenteen melumallinnus: RTN: 1996, Mallinnustilanne: Nykytila, YÖ 22-07  
 Mallinnusverkon tiheys on 10m x 10m ja laskentakorkeus 2m maanpinnan yläpuolella

**Mallinnettu tie:**  
 VT18: KVL = 1229 - 2376 ajon./vrk\*, nopeus 60-80 km/h\*, raskaat 7,1-13,4%\*  
 VT23: KVL = 4045 - 5134 ajon./vrk\*, nopeus 60 km/h\*, raskaat 8,4-9,7%\*  
 Päiväajan prosenttiosuus koko vuorokauden liikennemäärästä 90%

\*Eri teosuusien arvot ilmoitettu vaihteluvälin avulla.

Tiedot pohjautuvat Väylän 2019 liikennemäärätietoihin.





# VT18 (Petäjävesi - VT23) Aluevarausuunnitelma

pvm 31.8.2022

Tieliikenteen melumallinnus: RTN: 1996, Mallinnustilanne: Nykytila, YÖ 22-07  
Mallinnusverkon tiheys on 10m x 10m ja laskentakorkeus 2m maanpinnan yläpuolella

**Mallinnettu tie:**  
VT18: KVL = 1229 - 2376 ajon./vrk\*, nopeus 60-80 km/h\*, raskaat 7,1-13,4%\*  
VT23: KVL = 4045 - 5134 ajon./vrk\*, nopeus 60 km/h\*, raskaat 8,4-9,7%\*  
Päiväajan prosenttiosuus koko vuorokauden liikennemäärästä 90%

\*Eri tiemosuoksien arvot ilmoitettu vaihteluvälin avulla.

Tiedot pohjautuvat Väylän 2019 liikennemäärätietoihin.



- Merkkien selitykset**
- Mallinnettu tie
  - Muu tie
  - Asuinrakennus
  - Lomarakennus
  - Liike- tai julkinen rakennus
  - Teollisuusrakennus
  - Varasto/muu rakennus
  - Vesialue
  - Korkeuskäyrä

