

Metsäisellä alueella (paaluvälillä noin 250–600) sijaitsee liito-oravien todennäköinen liikkumisreitti. Alueelta on tehty yksittäisiä havaintoja liito-oravan papanapuista. Nykyisten puiden kaatotarpeen tarkentuessa tulee kaadettavaksi esitettävät yksittäiset puut kartoittaa mahdollisten liito-oraviin liittyvien havaintojen osalta.

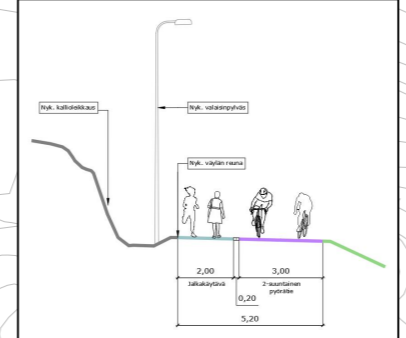
Puiden mahdollinen poistotarve arvioidaan jatkosuunnittelun yhteydessä. Poistotarpeen toteutuessa tulee poistosta tehdä suunnitelma, jossa nykyinen kulkuyhteys säilytetään/turvataan.

LIVA-muutostyöt liittymäalueella:

- pylväiden siirtoja
- pysätysviivojen sijaintien muuttuminen -> muutokset ohjelmointeihin?
- koojen(?) siirto

Nyk. ojpainanteen (ja mahdollisten liittyvien salaojien) huomioiminen jatkosuunnittelussa.

Kallioleikkaus. Pyörätietä levennetty ajoradan suuntaan.



Sivuhaaran uudelleenlinjaus.

Pohjanvahvistuksia noin paaluvälillä 500–800.

Suunnistustaulun siirto.

Ojan siirto.

Esteettömyyden erikoistaso

Katoksen siirto ja matkustajien odotustilan koventaminen.

Rummun jatkaminen tai uusiminen

Nyk. opastustaulu jäisi alle. Opastustaulun uusiminen tai saneeraus siirron yhteydessä?

Erotusalueen leveys jää alle ohjeellisen 7 metrin noin paaluvälillä 260–430.

Suojatie/jalankulkijoiden odotustila nykyisten reunatukien väliselle alueelle.

Pyörätien jatke/odotustila lähemmäs Vihdintietä jättäen 1 metrin erottelualue pyörätien ja jalkakäytävän odotustilojen välille. LIVA-ylväiden siirtoja.

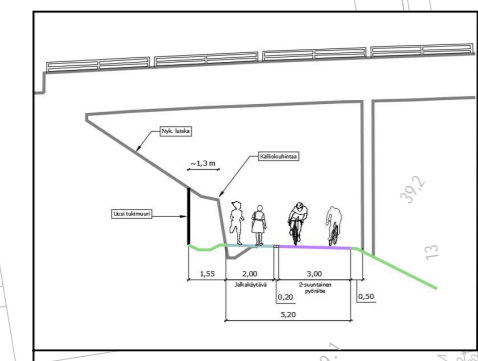
- MERKINNÄT:**
- Mittainja
 - Liikennealueen raja
 - Reunakivi
 - Madallettu reunakivi
 - Kaide
 - Tukimuri
 - Näkemäalue (näkemäestaiden poisto)
 - Liito-oravan todennäköinen liikkumisreitti
 - Pyörätie (2-suuntainen)
 - Kivetty alue
 - Jalkakäytävä
 - Yhdistetty pyörätie ja jalkakäytävä
 - Matkustajien odotustila (linja-autopysäkki)
 - Vihreä alue
 - Luiska-/oja-alue

Merkki	Muutos	Pvm	Suunn.	Tark.
<p>Hankkeen nimi: Vihdintien (mt 120) jalankulku- ja pyörätien parantaminen välillä Rajatorpantie-Kaupintie, esisuunnittelu</p> <p>Projektiin kuuluu osat: Suunnitelmapaketti, plv. 0-900</p>				
<p>RAMBOLL Elintieteiden, liikenne- ja ympäristökeskus Helsinki</p>				
Pvm: 13.9.2023	Proj. johtaja: M. Järvelä	Pvm: 13.9.2023	Proj. johtaja: M. Järvelä	Pvm: 13.9.2023
Koordinaattijärjestelmä: EPSG:31466	Karttaskaala: 1:1000	Koordinaattijärjestelmä: EPSG:31466	Karttaskaala: 1:1000	Koordinaattijärjestelmä: EPSG:31466

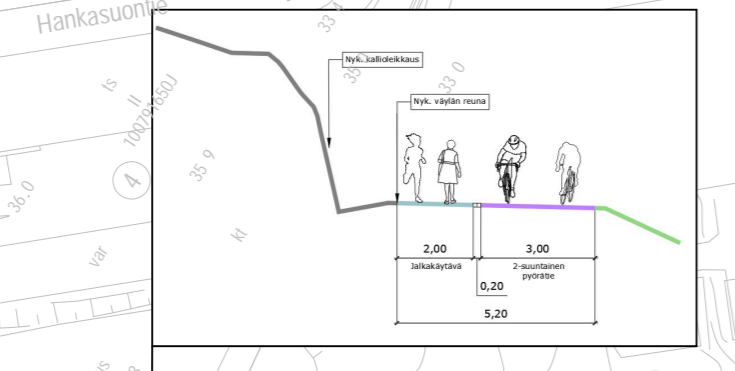
Nykyisen sillan (paalu noin 960) lähiympäristössä sijaitsee liito-oravien todennäköinen liikkumisreitti.

Lähtökohtaisesti pyritään säilyttämään nykyisessä maanvaraisessa penkereessä sijaitsevaa puustoa (noin paaluvälillä 900–1000). Puiden mahdollinen poistotarve arvioidaan jatkosuunnittelun yhteydessä. Poistotarpeen toteutuessa tulee poistosta tehdä suunnitelma, jossa nykyinen kulkuyhteys säilytetään/turvataan.

Tukimuuri. Mahdollisten liittyvien salaojien huomioiminen jatkosuunnittelussa.



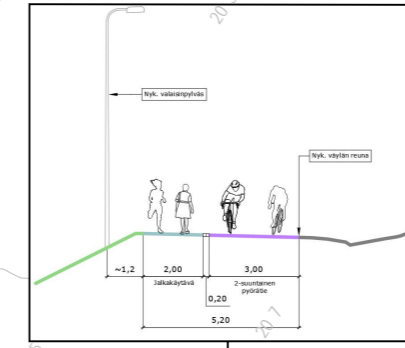
Kallioleikkaus. Pyörätietä levennetty ajoradan suuntaan.



Kallioulouhintaa noin paaluvälillä 955–985 väylän levennämiseksi.

Erotusalueen leveys jää alle ohjeellisen 7 metrin noin paaluvälillä 900–1200.

Väylän tasauksen laskeminen (kaapelisiirtoja, mahdollisesti kallioulouhintaa).



LIVA-muutostyöt liittymäalueella:
 - pylväiden siirtoja
 - pysäytysviivojen sijaintien muuttuminen -> muutokset ohjelmointeihin?
 - kojeen(?) siirto

Ojan putkittaminen (nyk. 800 mm vesiputken huomioiminen jatkosuunnittelussa).

Rummun jatkaminen.

Nykyisen alkulun (paalu noin 1420) lähiympäristössä sijaitsee liito-oravien todennäköinen liikkumisreitti.

Ensisijaisesti pyritään säilyttämään Vihdintien ajoradan ja jk/pp -väylän väliin erotusalueen nykyistä puustoa mahdollisimman paljon. Puiden mahdollinen poistotarve arvioidaan jatkosuunnittelun yhteydessä. Poistotarpeen toteutuessa tulee poistosta tehdä suunnitelma, jossa nykyinen kulkuyhteys säilytetään/turvataan.

Malminkartanontie–Konalantie –liittymä:
 Ylitusratkaisuna valo-ohjattu suojatie on jalankulun suunnitteluohjeen (Väyläviraston ohjeita 34/2022) mukainen.

Väyläviraston ohjeita 34/2022
 Jalankulun suunnittelu

Tavukko 23. Tien ylitysjärjestelyn valinta 30–60 km/h nopeusrajoituksen tiellä rakennettulla alueella taajamassa.

Aluekategorian	Ampumaväen määrä/ha	Alue 3000	Alue 2000	Alue 1000	Alue 500	Alue 200
Alue 1000	0-100	0-100	0-100	0-100	0-100	0-100
Alue 500	100-200	100-200	100-200	100-200	100-200	100-200
Alue 200	200-300	200-300	200-300	200-300	200-300	200-300
Alue 100	300-400	300-400	300-400	300-400	300-400	300-400
Alue 50	400-500	400-500	400-500	400-500	400-500	400-500
Alue 20	500-600	500-600	500-600	500-600	500-600	500-600
Alue 10	600-700	600-700	600-700	600-700	600-700	600-700
Alue 5	700-800	700-800	700-800	700-800	700-800	700-800
Alue 2	800-900	800-900	800-900	800-900	800-900	800-900
Alue 1	900-1000	900-1000	900-1000	900-1000	900-1000	900-1000

Käytännön vinkit
 Ohjeen mukainen ratkaisu, mutta voidaan poiketa tietyissä tilanteissa.
 Ohjeen mukainen ratkaisu, mutta voidaan poiketa tietyissä tilanteissa.
 Ohjeen mukainen ratkaisu, mutta voidaan poiketa tietyissä tilanteissa.

Konalantien pohjoispuoli puistoaluetta (P). Kaavo-alueen raja nykyisen jk+pp:n päällä

- MERKINNÄT:**
- Mittainja
 - Liikennealueen raja
 - Reunakivi
 - Madallettu reunakivi
 - Kaide
 - Tukimuuri
 - Näkemäalue (näkemäesteiden poisto)
 - Liito-oravan todennäköinen liikkumisreitti
 - Mätäjoki
 - Pyörätie (2-suuntainen)
 - Jalkakäytävä
 - Yhdistetty pyörätie ja jalkakäytävä
 - Matkustajien odotustila (linja- ja autopsäkki)
 - Vierohuone
 - Luiska-/oja-alue

Merkit: Nimi, Muutos, Pvm, Suunn., Tark.

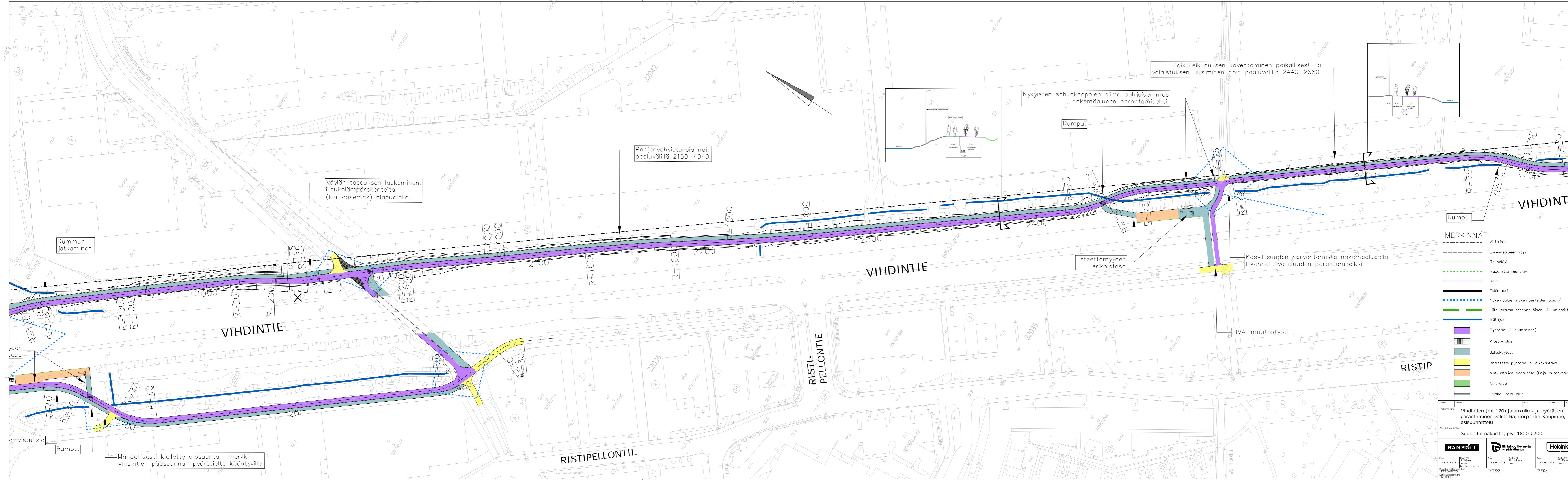
Hankkeen nimi: Vihdintien (mt 120) jalankulku- ja pyörätien parantaminen välillä Rajatorpantie-Kaupintie, esisuunnittelu

Suunnittelumarkkari, p.lv. 900-1800

RAMBOLL | **Elintarvike-, kaavo- ja ympäristökeskus** | **Helsinki**

Pvm: 13.9.2023 | Pääpiik: J. Mäkelä | Pvm: 13.9.2023 | Pääpiik: T. Pasiainen
 Suunn: Tammisto | Suunn: Suunn.

Koostajajärjestelmä: ETRS-GK25 | Keskijäsen: 1:1000 | Pääpiik: ESR-2



Pohjanvahvistuksia noin paaluväillä 2150–4040.

Väylän tasauksen laskeminen. Kaukolämpörakenteita (korkeasema?) alapuolella.

Nykyisten sähkökaappien siirto pohjoisemmas näkemäalueen parantamiseksi.

Poikkileikkauksen kaventaminen paikallisesti ja valaistuksen uusiminen noin paaluväillä 2440–2680.

Esteettömyyden erikoistaso

Kasvillisuuden harventamista näkemäalueella liikenneturvallisuuden parantamiseksi.

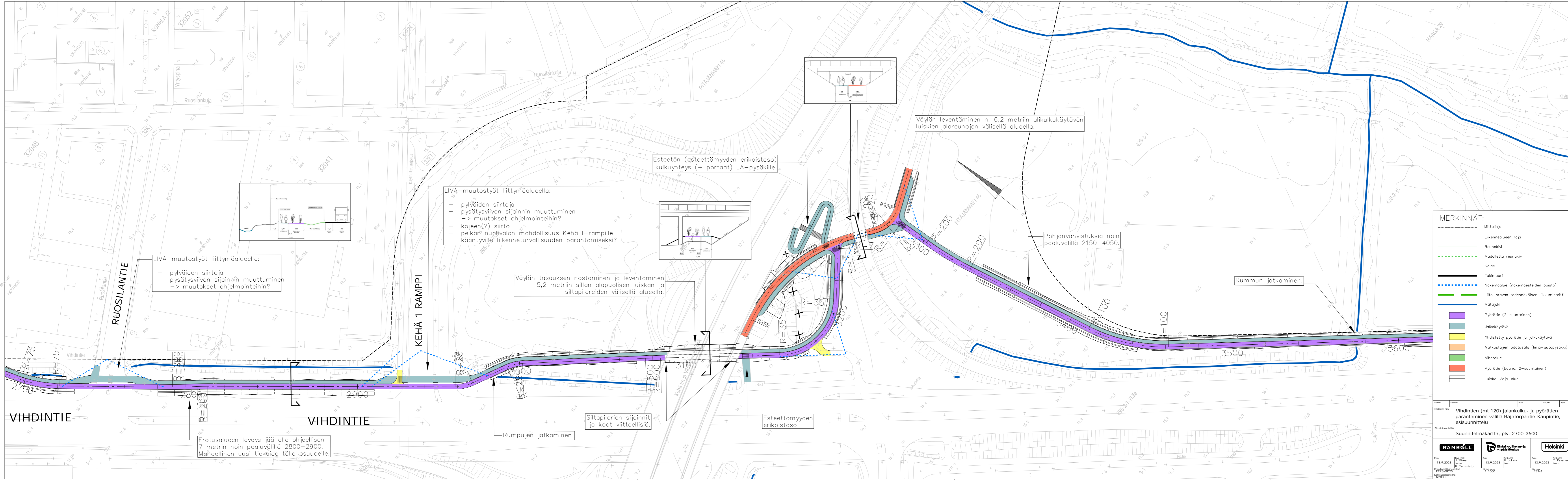
LIVA-muutostyöt

Rummun jatkaminen.

Mahdollisesti kielletty ajosuunta -merkki Vihdintien pääsuunnan pyörätietä kääntyville.

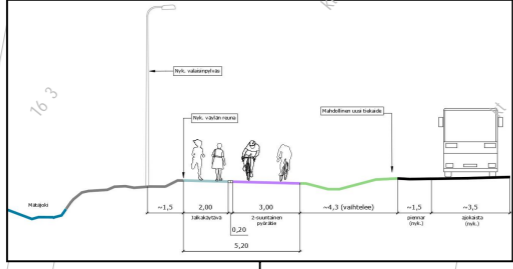
- MERKINNÄT:**
- - - - - Mittainja
 - - - - - Liikennealueen raja
 - Reunakivi
 - - - - - Madallettu reunakivi
 - Kalde
 - Tukimuri
 - Näkemäalue (näkemäesteen poisto)
 - Liito-oravan todennäköinen liikkumisreitti
 - Mitätajoki
 - Pyörätie (2-suuntainen)
 - Kivetty alue
 - Jalkakäytävä
 - Yhdistetty pyörätie ja jalkakäytävä
 - Matkustajien odotustila (linja-autopysäkki)
 - Vihneralue
 - Luiska-/oja-alue

Merkki	Muutos	Pvm	Suunn.	Tark.
<p>Hankkeen nimi: Vihdintien (mt 120) jalanku- ja pyörätien parantaminen välillä Rajatorpantie-Kaupintie, esisuunnittelu</p> <p>Projektiin kuuluu: Suunnitelmapaketti, plv. 1800-2700</p>				
<p>RAMBOLL Elinkeino-, liikenne- ja ympäristökeskus Helsinki</p>				
Pvm: 13.9.2023	Proj. johtaja: J. Mänttä	Pvm: 13.9.2023	Proj. johtaja: H. Jokela	Pvm: 13.9.2023
Koordinaattori: ETRS-GK25	Korjausjohtaja: T. Tammi	Koordinaattori: ETRS-GK25	Korjausjohtaja: T. Tammi	Koordinaattori: ETRS-GK25
N2000	1:1000	N2000	1:1000	N2000



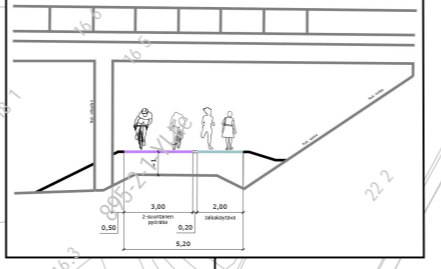
LIVA-muutostyöt liittymäalueella:

- pylväiden siirtoja
- pysäty sviivan sijainnin muuttaminen -> muutokset ohjelmointeihin?



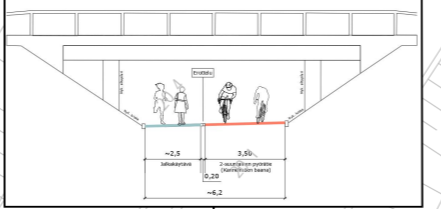
LIVA-muutostyöt liittymäalueella:

- pylväiden siirtoja
- pysäty sviivan sijainnin muuttaminen -> muutokset ohjelmointeihin?
- kokeen(?) siirto
- pelkän nuolivalon mahdollisuus Kehä I-rampille kääntyville liikenneturvallisuuden parantamiseksi?



Väylän tasauksen nostaminen ja leventäminen 5,2 metrin sillan alapuolisen luiskan ja siltapilareiden välisellä alueella.

Esteetön (esteettömyyden erikoistaso) kulkuyhteys (+ portaat) LA-pysäkillle.



Väylän leventäminen n. 6,2 metrin alikukukäytävän luiskien alareunojen välisellä alueella.

Pohjanvahvistuksia noin paaluvälillä 2150-4050.

Rummun jatkaminen.

Erotusalueen leveys jää alle ohjeellisen 7 metrin noin paaluvälillä 2800-2900. Mahdollinen uusi tiekaide tälle osuudelle.

Rumpujen jatkaminen.

Siltapilarien sijainnit ja koot viitteellisiä.

Esteettömyyden erikoistaso

MERKINNÄT:

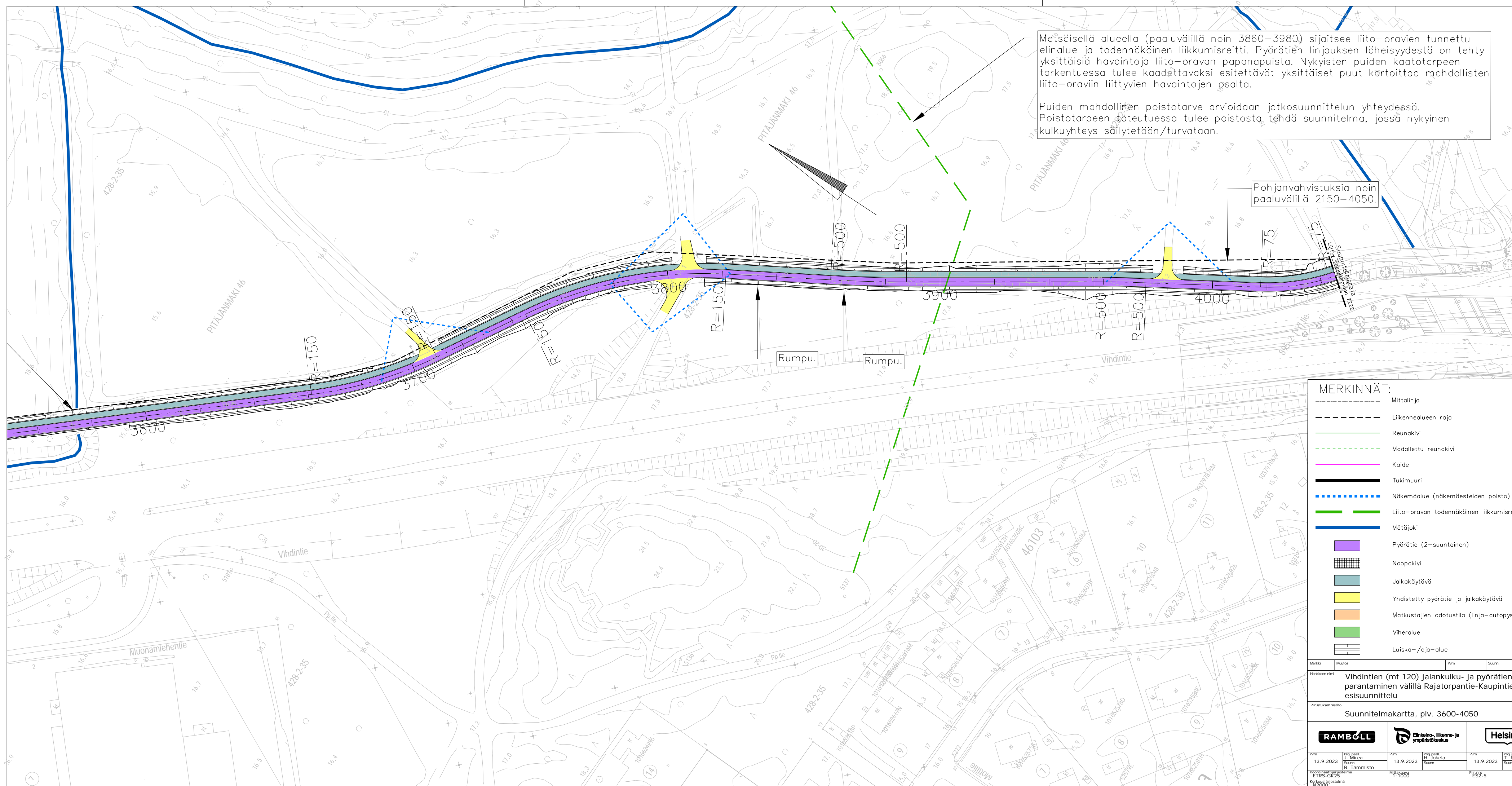
- - - - - Mittalinja
- - - - - Liikennealueen raja
- - - - - Reunakivi
- - - - - Madallettu reunakivi
- - - - - Kaide
- - - - - Tukimuuri
- - - - - Näkemäalue (näkemäestaiden poisto)
- - - - - Liito-oravan todennäköinen liikkisreitti
- - - - - Mätäjoki
- Pyörätie (2-suuntainen)
- Jalkakäytävä
- Yhdistetty pyörätie ja jalkakäytävä
- Matkustajan odotustila (linja-autopysäkki)
- Viheralue
- Pyörätie (baana, 2-suuntainen)
- Luiska-/oja-alue

Merkki	Muutos	Pvm	Suunn.	Tark.
<p>Hankkeen nimi: Vihdintien (mt 120) jalankulku- ja pyörätien parantaminen välillä Rajatorpantie-Kaupintie, esisuunnittelu</p> <p>Projektin nimi: Suunnitelmapaketti, plv. 2700-3600</p>				
<p>RAMBOLL Elintalouden, liikenne- ja ympäristökeskus Helsinki</p>				
Pvm	Proj.päiv.	Pvm	Proj.päiv.	Pvm
13.9.2023	2. Mirja	13.9.2023	1. Jukka	13.9.2023
Koordinaattijärjestelmä: ETRS-GK25	Koordinaattijärjestelmä: N2000	Koordinaattijärjestelmä: N2000	Koordinaattijärjestelmä: N2000	Koordinaattijärjestelmä: N2000
Karttakaava: 1:1000		Pöytä: ES2-4		

Metsäisellä alueella (paaluvälillä noin 3860–3980) sijaitsee liito-oravien tunnettu elinalue ja todennäköinen liikkumisreitti. Pyörätien linjauksen läheisyydestä on tehty yksittäisiä havaintoja liito-oravan papanapuista. Nykyisten puiden kaatotarpeen tarkentuessa tulee kaadettavaksi esitettävät yksittäiset puut kartoittaa mahdollisten liito-oraviin liittyvien havaintojen osalta.

Puiden mahdollinen poistotarve arvioidaan jatkosuunnittelun yhteydessä. Poistotarpeen toteutuessa tulee poistosta tehdä suunnitelma, jossa nykyinen kulkuhyteys säilytetään/turvataan.

Pohjanvahvistuksia noin paaluvälillä 2150–4050.

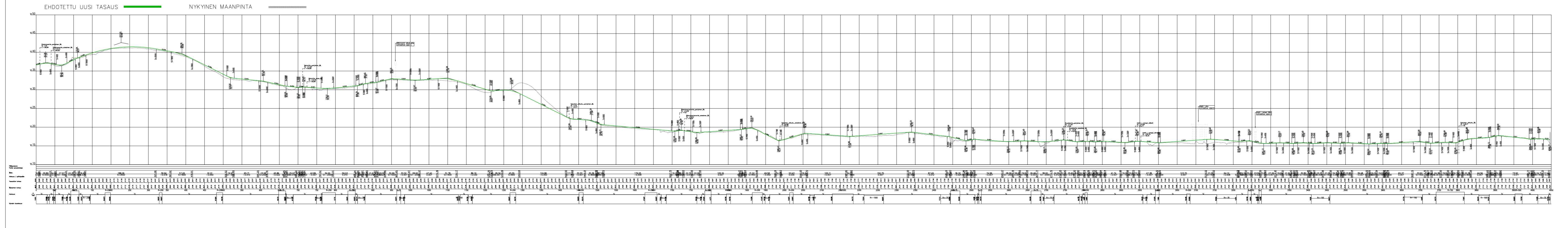


MERKINNÄT:

--- (dashed line)	Mittalinja
- - - - (long dashed line)	Liikennealueen raja
— (solid green line)	Reunakivi
- · - · - (dash-dot green line)	Madallettu reunakivi
— (solid purple line)	Kaide
— (solid black line)	Tukimuuri
· · · · · (dotted blue line)	Näkemäalue (näkemäesteiden poisto)
— (dashed green line)	Liito-oravan todennäköinen liikkumisreitti
— (solid blue line)	Mätäjoki
■ (purple square)	Pyörätie (2-suuntainen)
■ (grid pattern)	Noppakivi
■ (blue square)	Jalkakäytävä
■ (yellow square)	Yhdistetty pyörätie ja jalkakäytävä
■ (orange square)	Matkustajien odotustila (linja-autopysäkki)
■ (green square)	Viheralue
■ (white square with border)	Luiska-/oja-alue

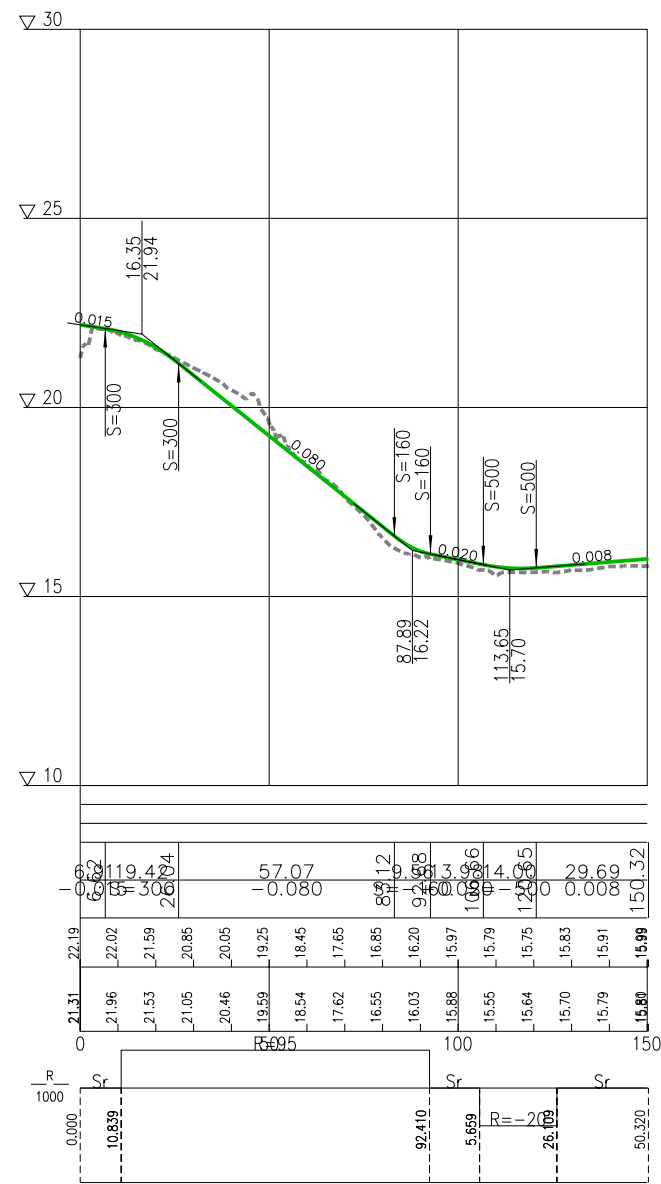
Merkki	Muoto	Pvm	Suunn.	Tark.
Harkkoon nimi: Vihdintien (mt 120) jalankulku- ja pyörätien parantaminen välillä Rajatorpantie-Kaupintie, esisuunnittelu				
Päätöksen sisältö: Suunnitelmapaketti, plv. 3600-4050				
Pvm	Proj.päivä	Pvm	Proj.päivä	Pvm
13.9.2023	J. Mirre	13.9.2023	H. Jokela	13.9.2023
	Suunn.		Suunn.	
	R. Tammi			
Koordinatit: ETRS-GK25		Mittakaava: 1:1000		Piirrokset: ES2-5
Karttaperuste: N2000				

m1_Vihdintien_ikpp-tie



Merkki	Muutos	Pvm	Suunn.	Tark.
Herkäsimen reitti				
Vihdintien (mt 120) jalankulku- ja pyörätien parantaminen välillä Rajatorpantie-Kaupintie, esisuunnittelu				
Pituusleikkaus, plv. 0-4050				
Pvm	Proj.pääll.	Pvm	Proj.pääll.	Pvm
13.9.2023	J. Mirna	13.9.2023	H. Jokela	13.9.2023
Koordinaattijärjestelmä	Maastokuva	Proj.pääll.	Proj.pääll.	Proj.pääll.
ETRS-GK25	1:5000 / 1:500	R. Tammi	R. Tammi	T. Pansanen
Korkeusjärjestelmä				
N2000				ES-1

ml_Kannelmäen_baana



EHDOTETTU UUSI TASAUS



NYKYINEN MAANPINTA



Päälysrakenne
Putkien perustamistapa

Motka

Kaltevuus / pyörityssäde

Tasousviivan korkeus

Maanpinnan korkeus

Koorevuus

Ajoradan sivukaltevuus

Merkki	Muutos	Pvm	Suunn.	Tark.
Hankkeen nimi Vihtintien (mt 120) jalankulku- ja pyörätien parantaminen välillä Rajatorpantie-Kaupintie, esisuunnittelu				
Piirustuksen sisältö Pituusleikkaus, Kannelmäen baana, plv. 0-150				
Pvm	Proj.pääll.	Pvm	Proj.pääll.	Pvm
13.9.2023	J. Mirea	13.9.2023	H. Jokela	13.9.2023
	Suunn.		Suunn.	
	R. Tammisto			T. Pasanen
Koordinaattijärjestelmä ETRS-GK25		Mittakaava 1:2000 / 1:200		Piir.pero ES3-2
Korkeusjärjestelmä N2000				