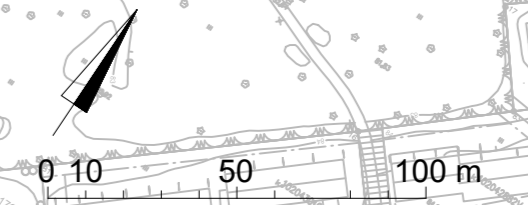
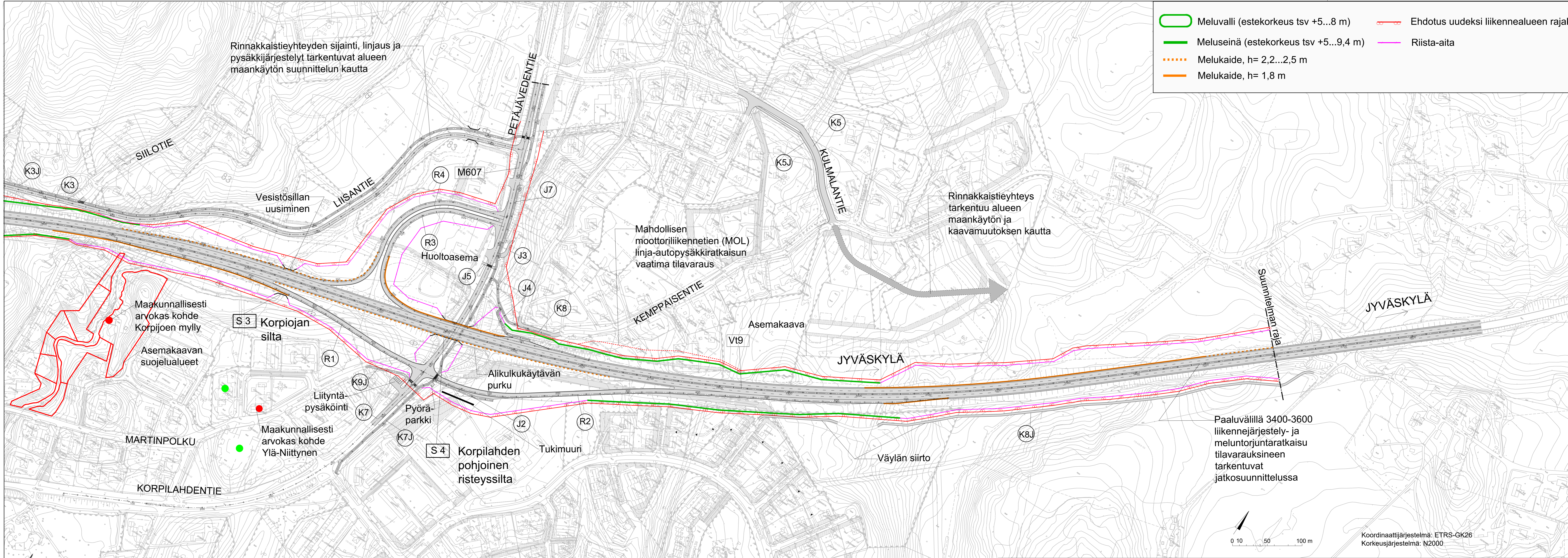
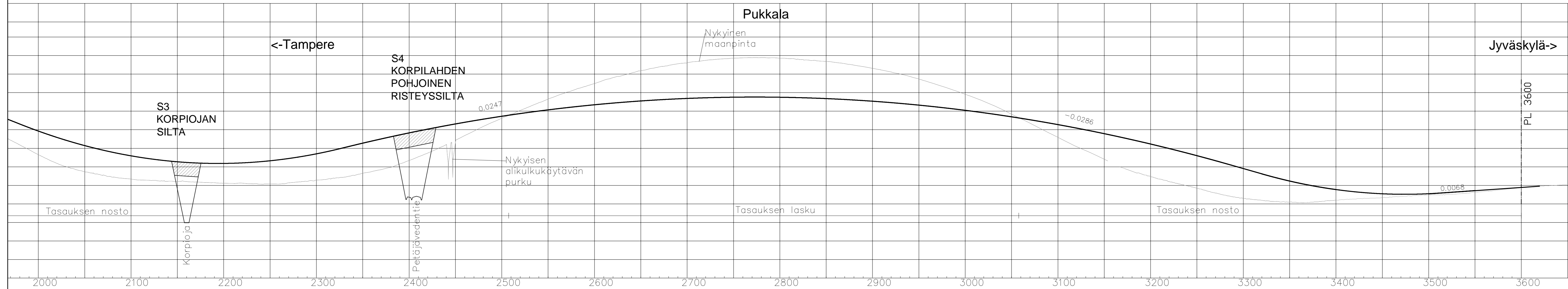
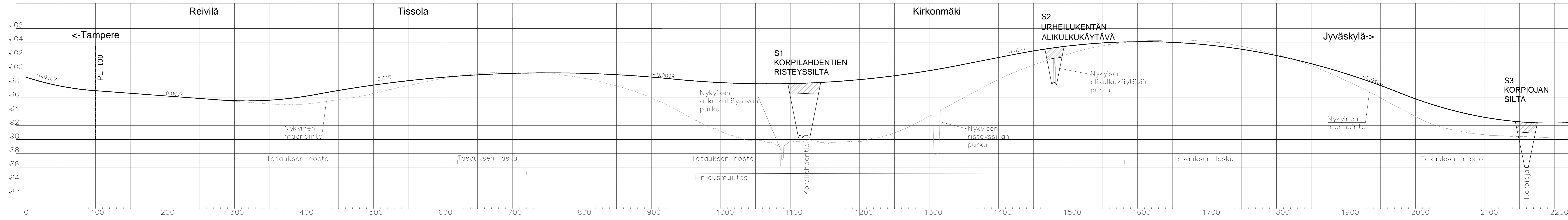


- Meluvalli (estekorkeus tsv +5...8 m)
- Meluseinä (estekorkeus tsv +5...9,4 m)
- Melukaide, h= 2,2...2,5 m
- Melukaide, h= 1,8 m
- Ehdotus uudeksi liikennealueen rajaksi
- Riista-aita



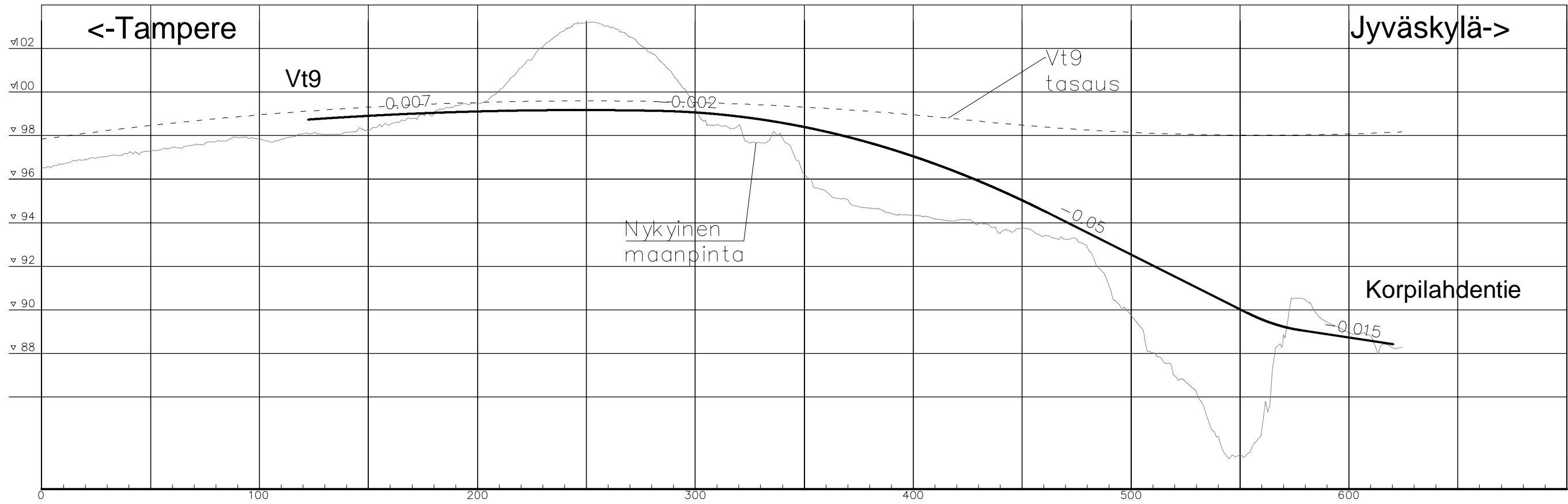
Koordinaattijärjestelmä: ETRS-GK26
 Korkeusjärjestelmä: N2000



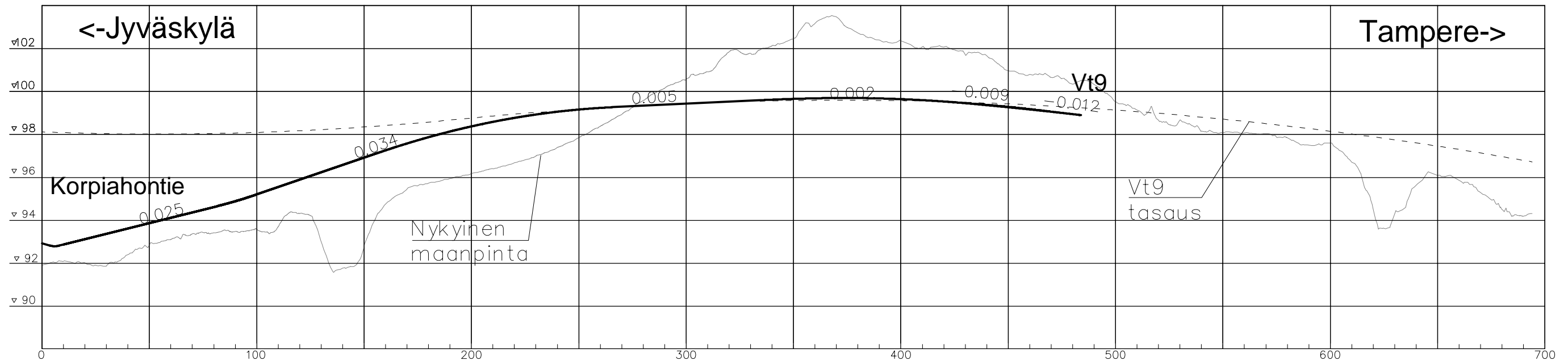


Korkeusjärjestelmä: N2000

Eteläinen ETL R1



Eteläinen ETL R4



Korkeusjärjestelmä: N2000

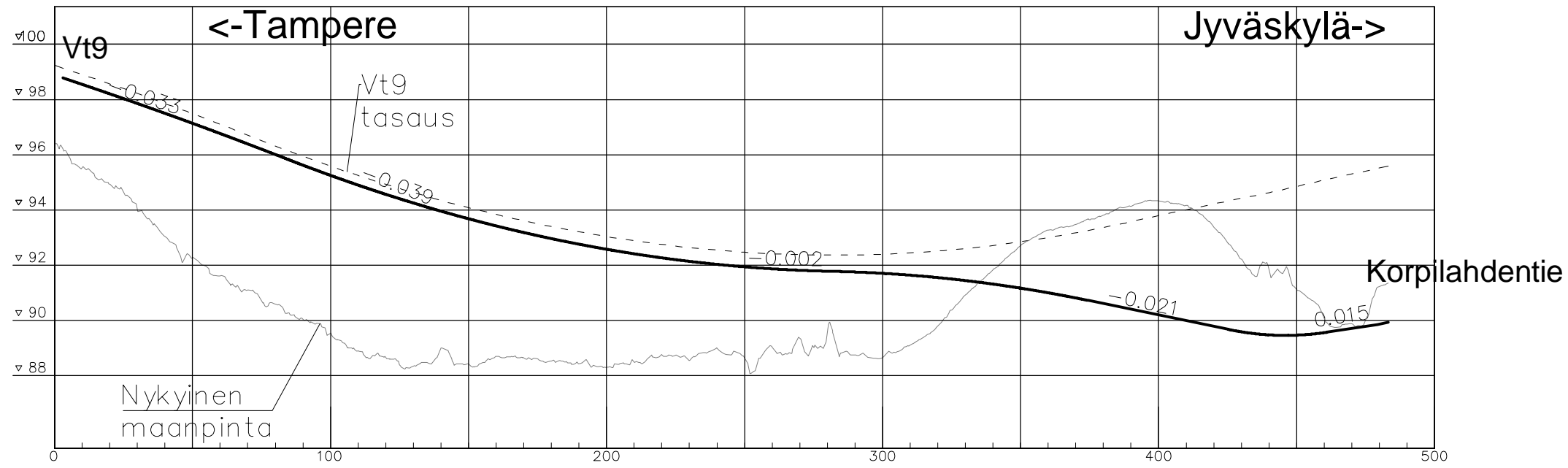


Jyväskylän kaupunki

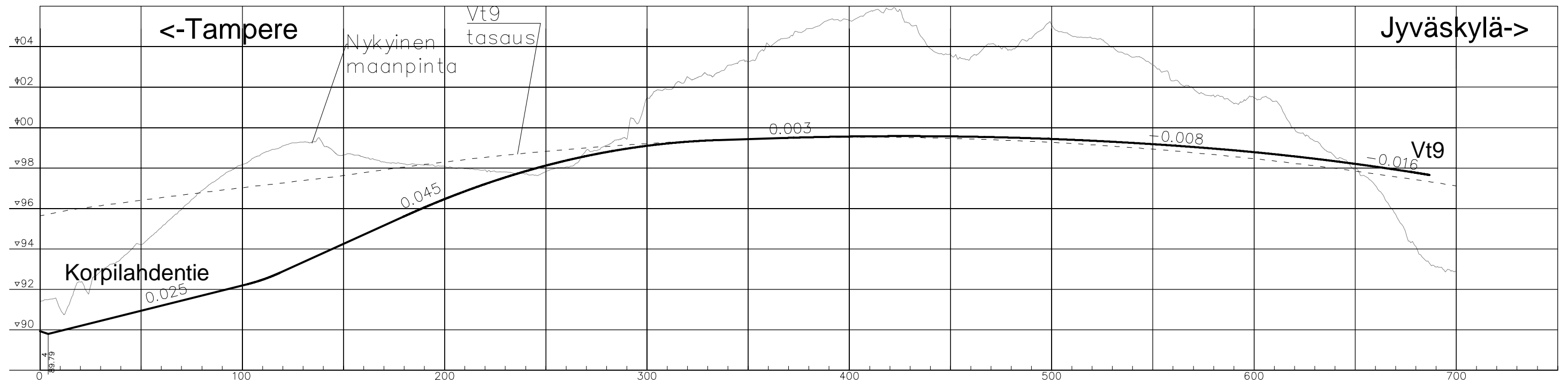


Liite 3.2
Valtatie 9 aluevaraus suunnitelma Korpilahden kohdalla, 2022
 Eteläinen ETL R1 ja R4 pituusleikkaus, 1:2000/200
 14.12.2022

Pohjoinen ETL R1



Pohjoinen ETL R2



Korkeusjärjestelmä: N2000

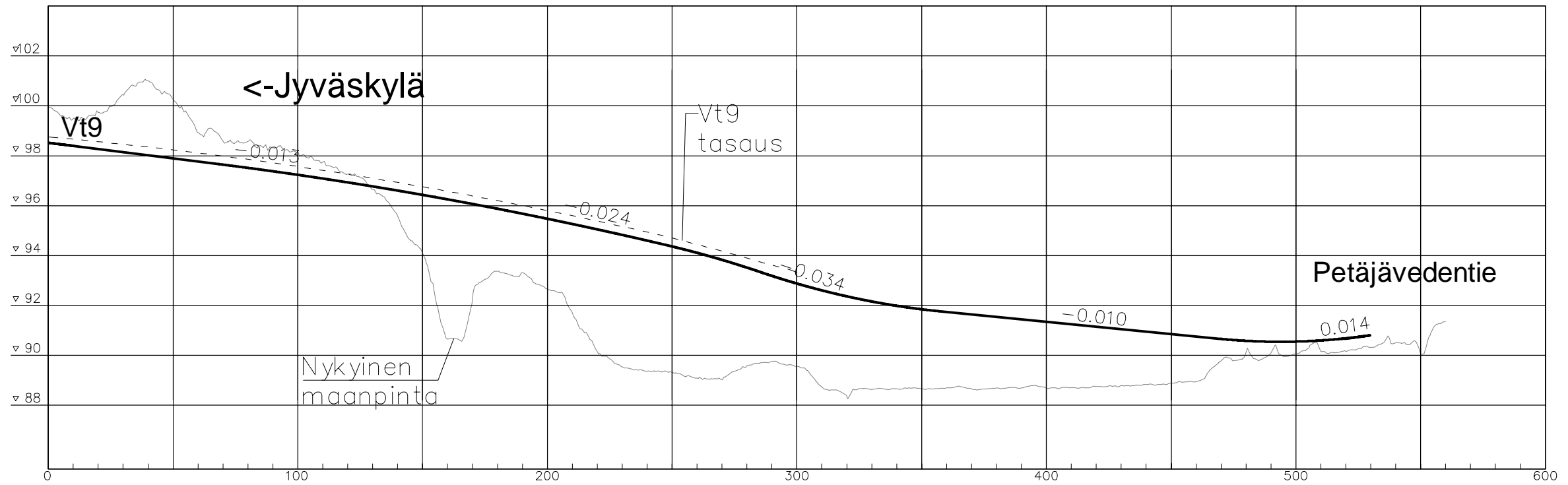


Jyväskylän kaupunki

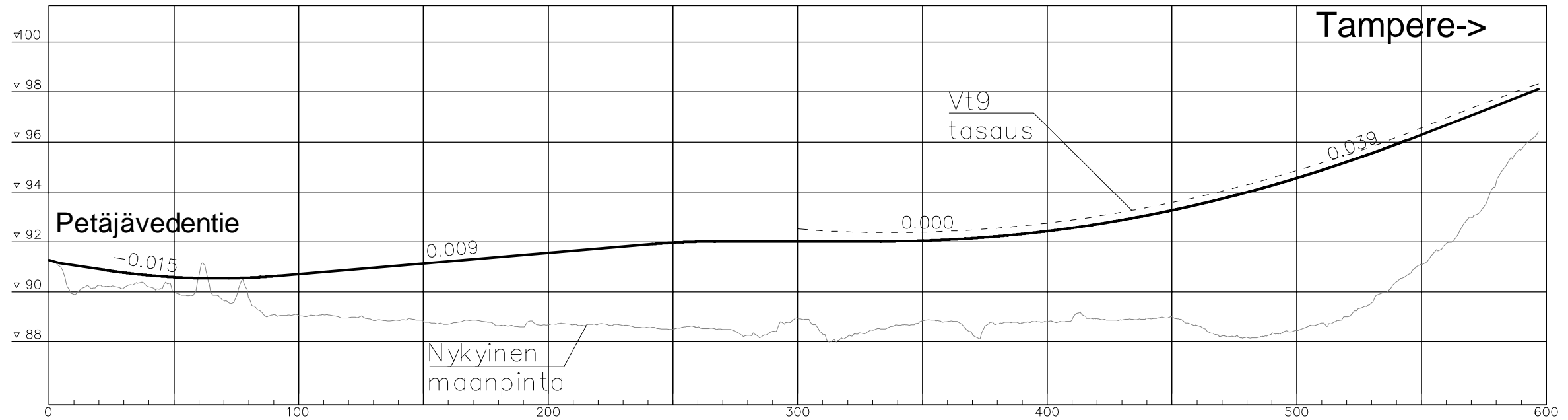


Liite 3.3
Valtatie 9 aluevaraussuunnitelma Korpilahden kohdalla, 2022
 Pohjoinen ETL R1 ja R2 pituusleikkaus, 1:2000/200
 14.12.2022

Pohjoinen ETL R3



Pohjoinen ETL R4



Korkeusjärjestelmä: N2000

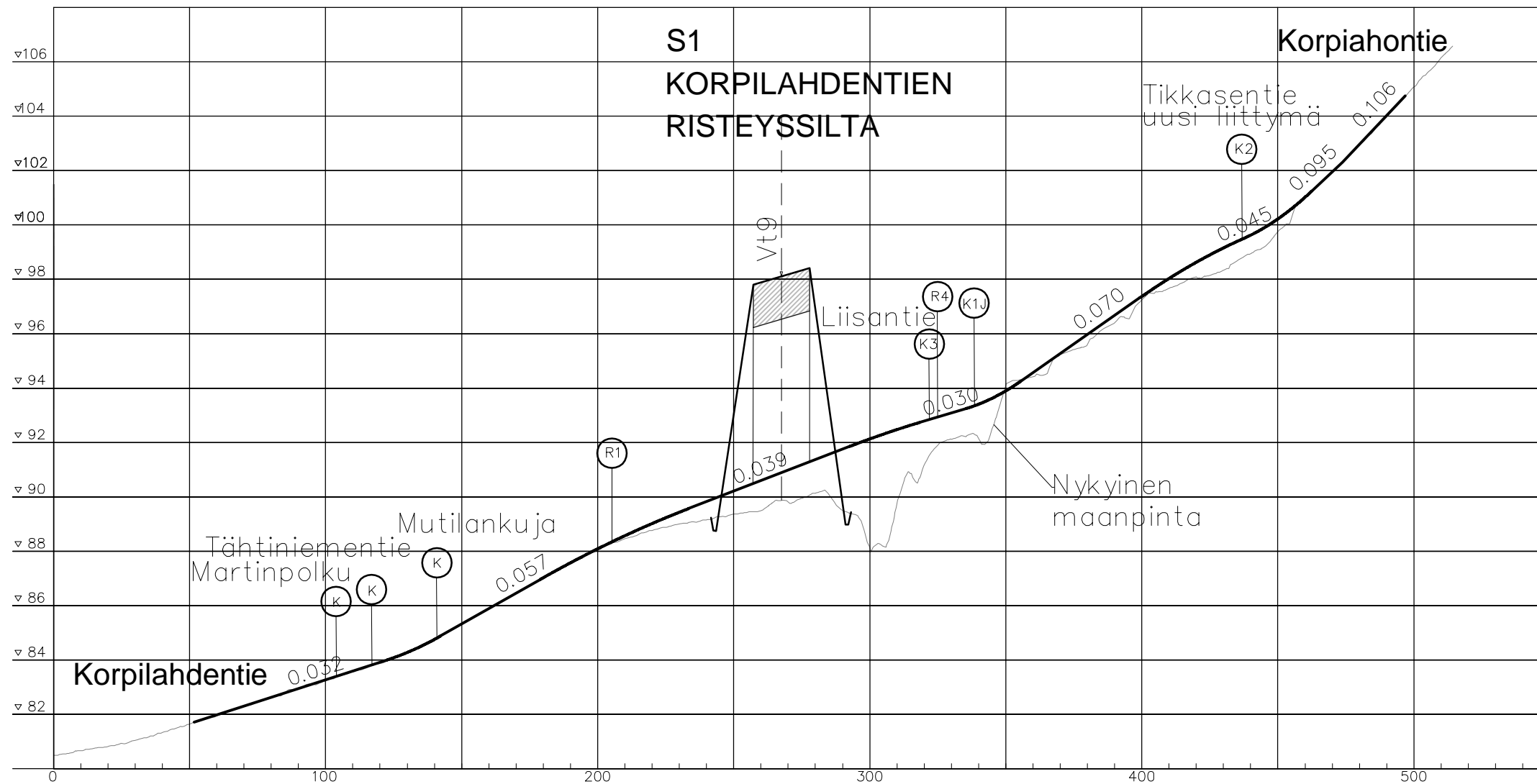


Jyväskylän kaupunki



Liite 3.4
Valtatien 9 aluevaraussuunnitelma Korpilahden kohdalla, 2022
Pohjoinen ETL R3 ja R4 pituusleikkaus, 1:2000/200
14.12.2022

Korpilahdentie / Korpiahontie



Korkeusjärjestelmä: N2000



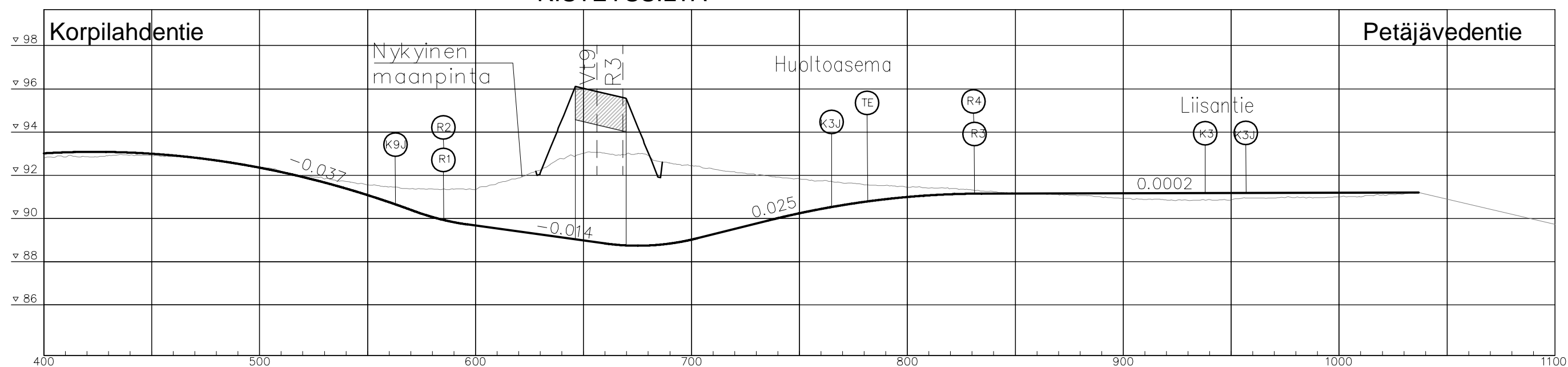
Jyväskylän kaupunki



Liite 3.5
Valtatie 9 aluevaraussuunnitelma Korpilahden kohdalla, 2022
 Korpilahdentien / Korpiahontien pituusleikkaus, 1:2000/200
 14.12.2022

Korpilahdentie / Petjävedentie

S4
KORPILAHDEN
POHJOINEN
RISTEYSSILTA



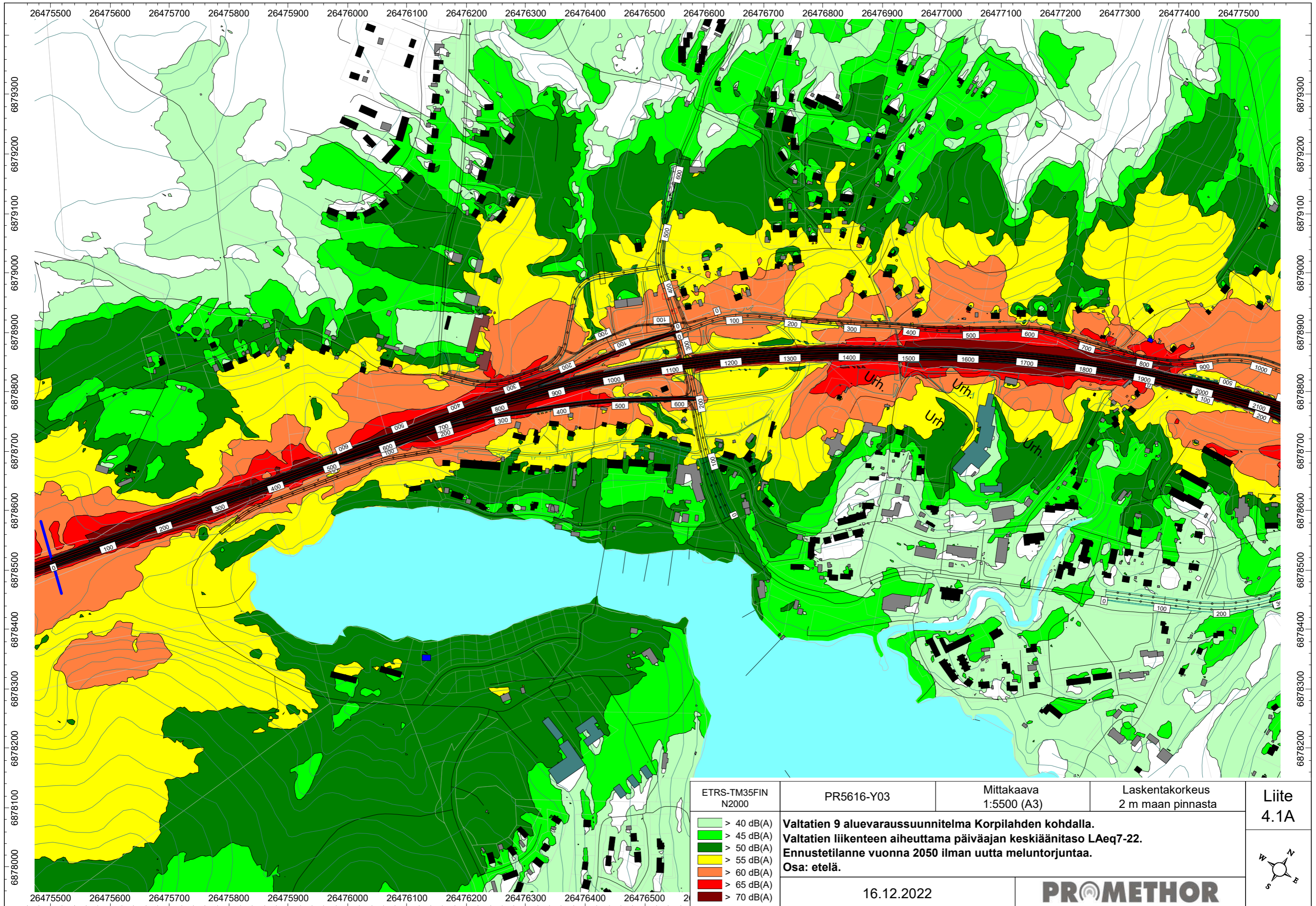
Korkeusjärjestelmä: N2000




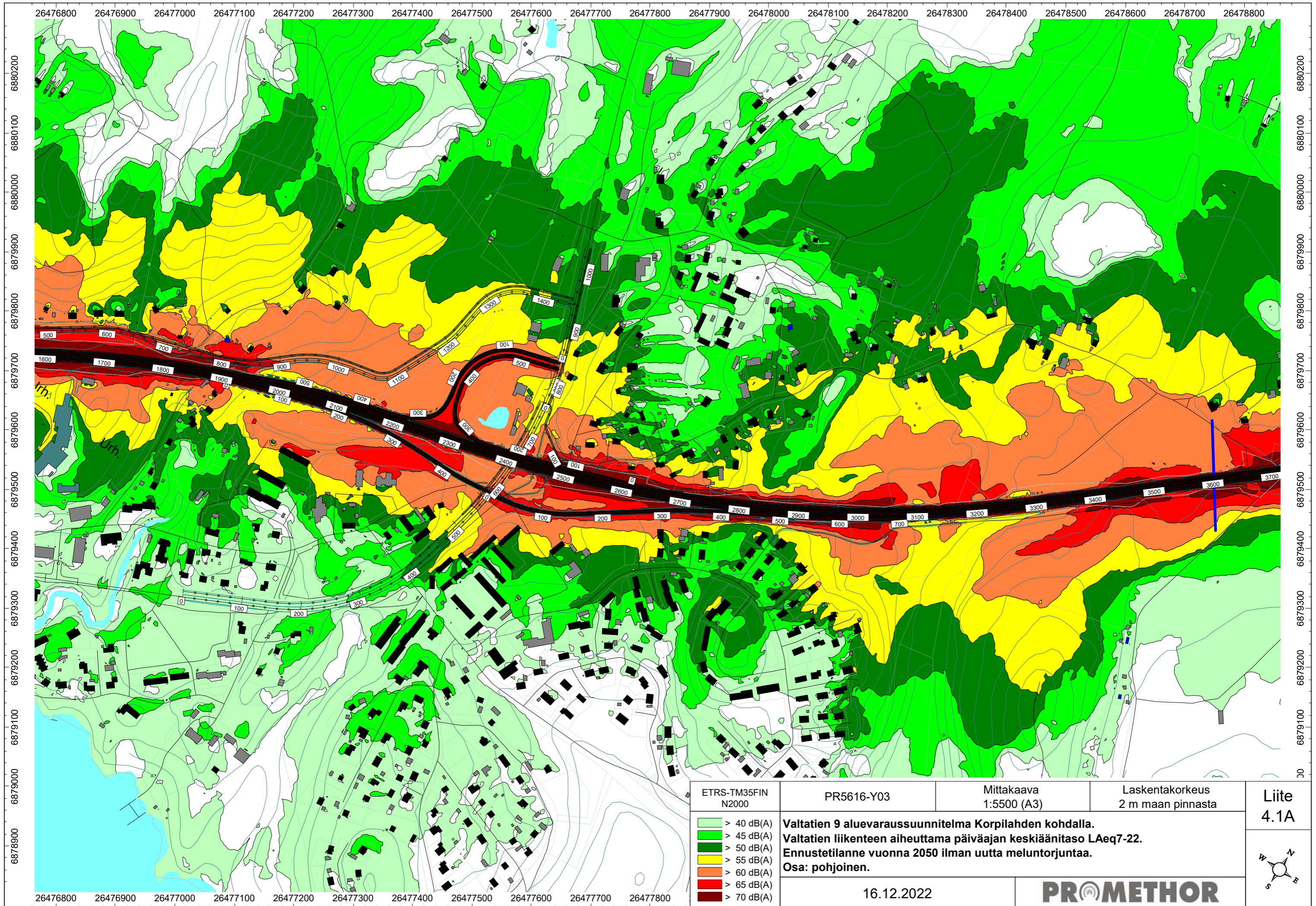
Jyväskylän kaupunki

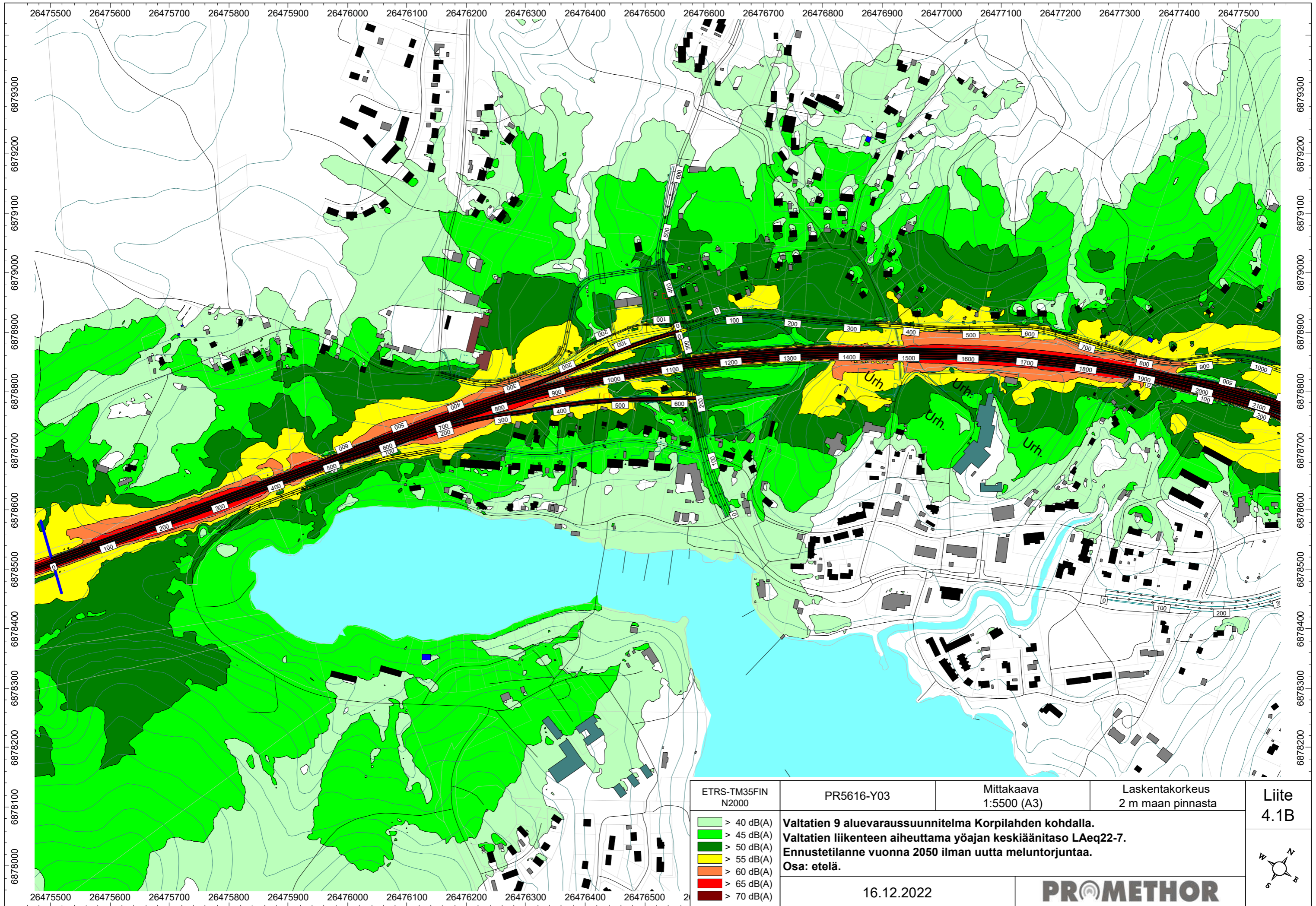


Liite 3.6
Valtatie 9 aluevaraussuunnitelma Korpilahden kohdalla, 2022
Korpilahdentien / Petjävedentien pituusleikkaus, 1:2000/200
14.12.2022



ETRS-TM35FIN N2000	PR5616-Y03	Mittakaava 1:5500 (A3)	Lasketakorkeus 2 m maan pinnasta	Liite 4.1A
<ul style="list-style-type: none"> ■ > 40 dB(A) ■ > 45 dB(A) ■ > 50 dB(A) ■ > 55 dB(A) ■ > 60 dB(A) ■ > 65 dB(A) ■ > 70 dB(A) 	Valtatien 9 aluevaraussuunnitelma Korpilahden kohdalla. Valtatien liikenteen aiheuttama päiväajan keskiäänitaso LAeq7-22. Ennustetilanne vuonna 2050 ilman uutta meluntorjuntaa. Osa: etelä.			
16.12.2022				





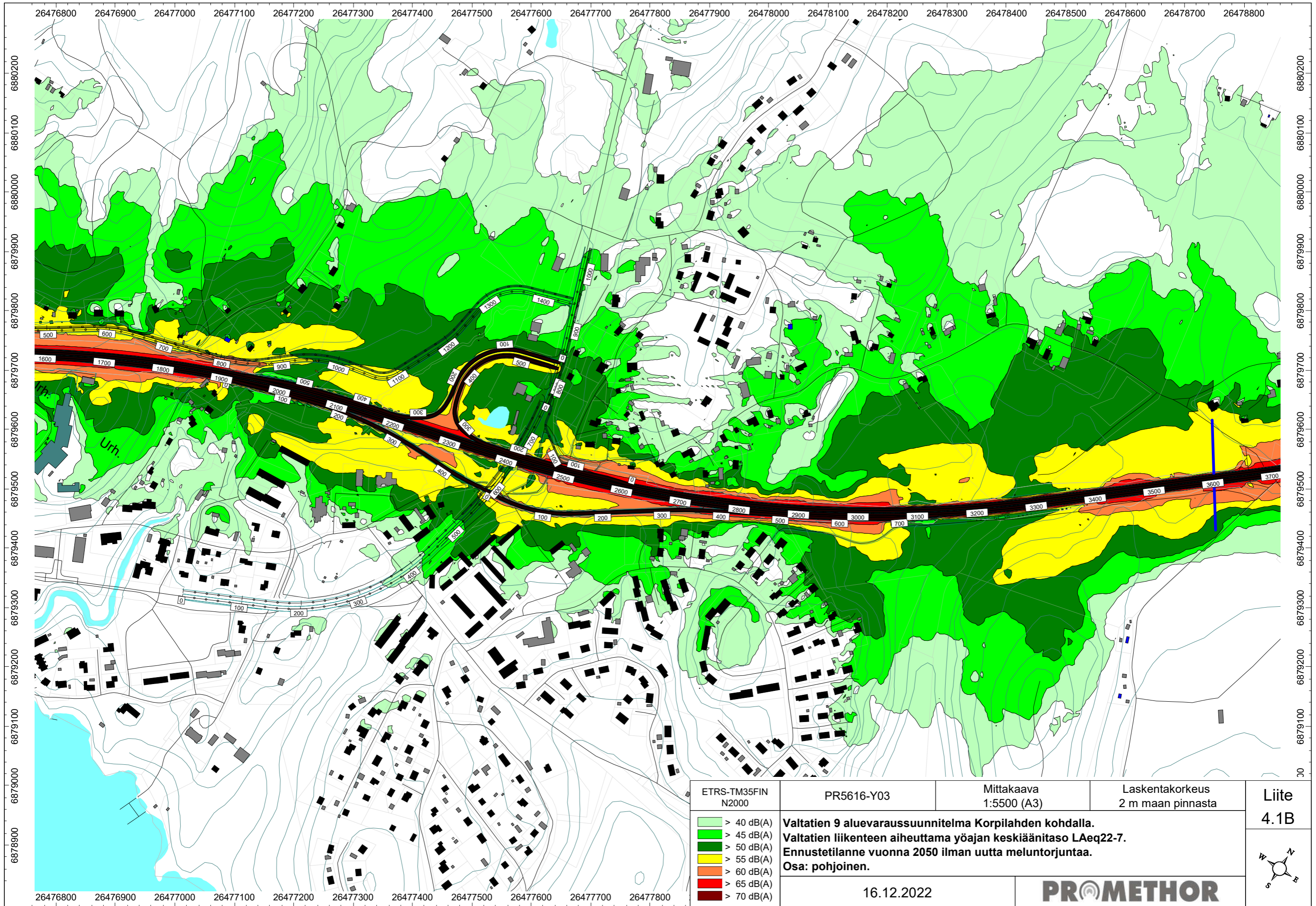
ETRS-TM35FIN N2000
> 40 dB(A)
> 45 dB(A)
> 50 dB(A)
> 55 dB(A)
> 60 dB(A)
> 65 dB(A)
> 70 dB(A)

PR5616-Y03	Mittakaava 1:5500 (A3)	Lasketakorkeus 2 m maan pinnasta
------------	---------------------------	-------------------------------------

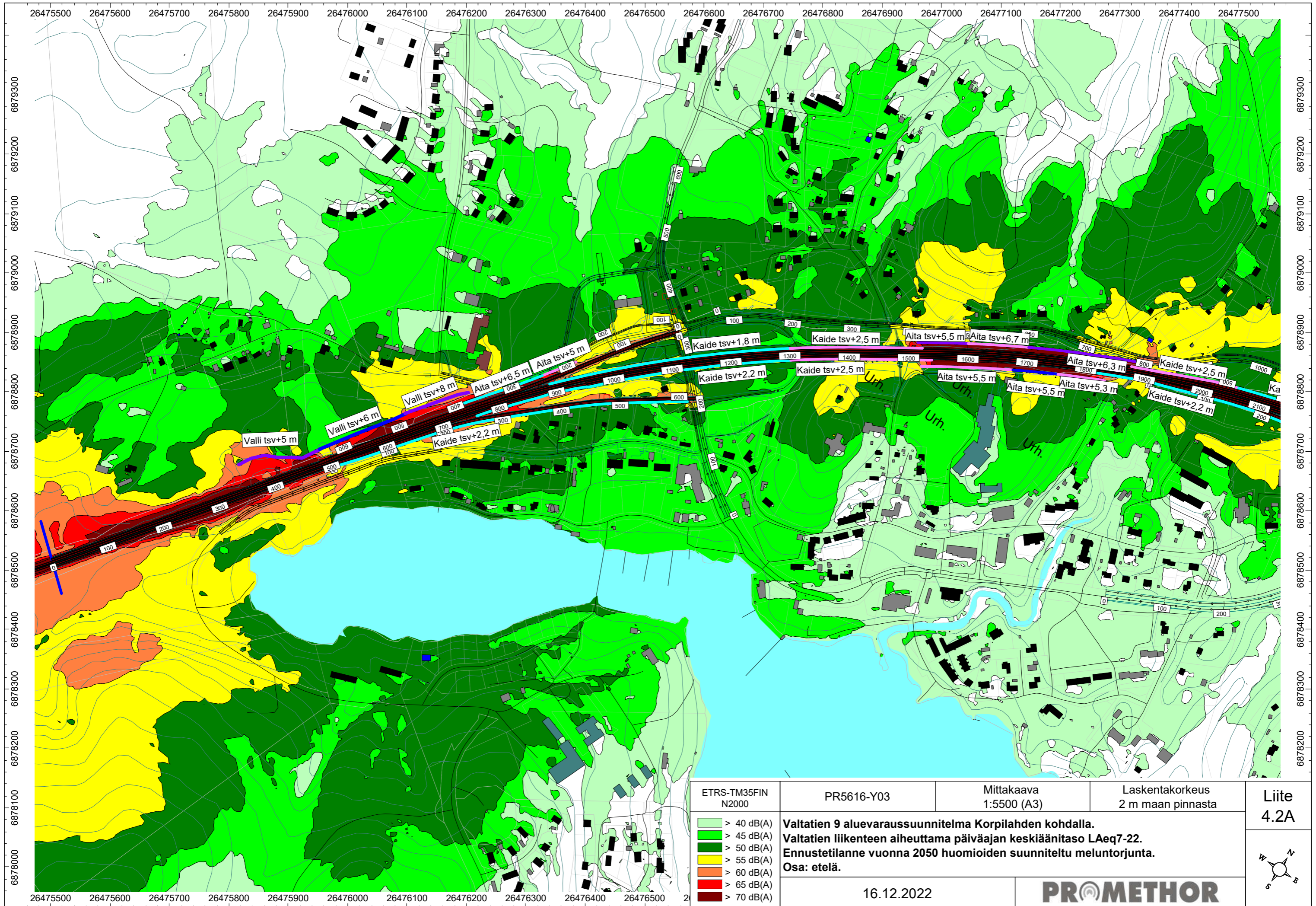
Valtatie 9 aluevarausuunnitelma Korpilahden kohdalla.
Valtatien liikenteen aiheuttama yöajan keskiäänitaso LAeq22-7.
Ennustetilanne vuonna 2050 ilman uutta meluntorjuntaa.
Osa: etelä.

16.12.2022	PR METHOR
------------	------------------

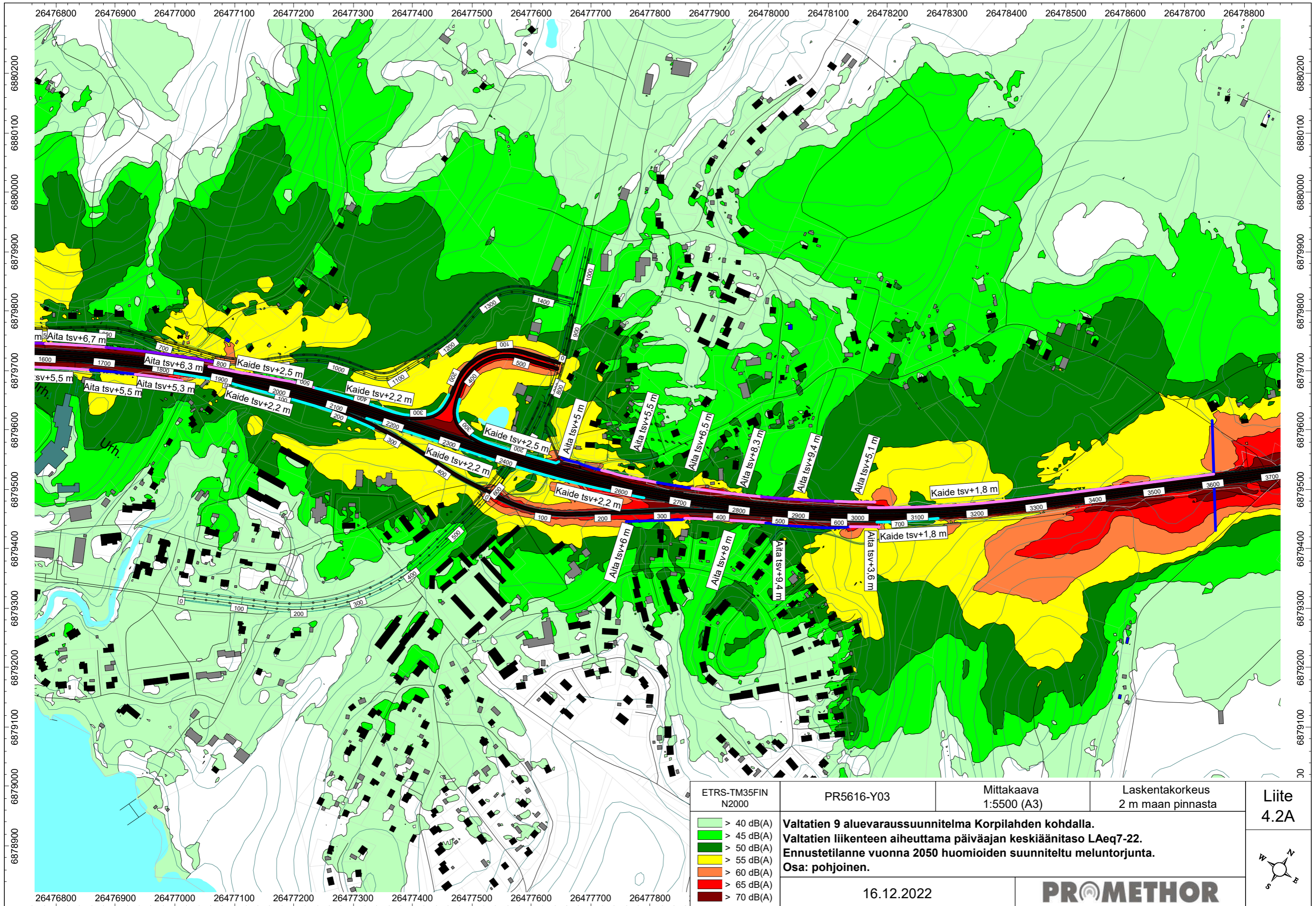
Liite
4.1B



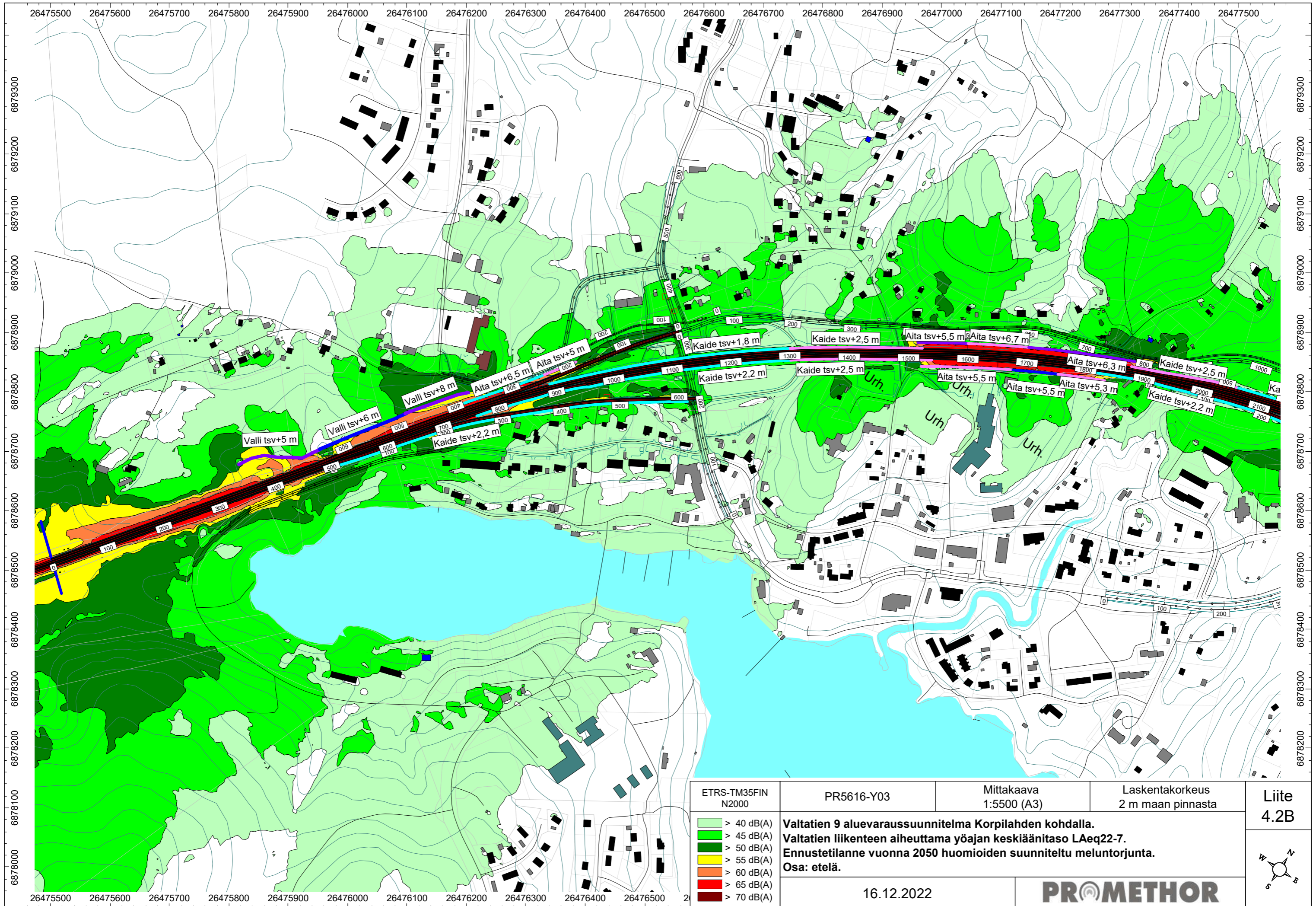
ETRS-TM35FIN N2000	PR5616-Y03	Mittakaava 1:5500 (A3)	Laskentakorkeus 2 m maan pinnasta	Liite 4.1B
<p>Valtatien 9 aluevarausuunnitelma Korpilahden kohdalla. Valtatien liikenteen aiheuttama yöajan keskiäänitaso LAeq22-7. Ennustetilanne vuonna 2050 ilman uutta meluntorjuntaa. Osa: pohjoinen.</p>				
<ul style="list-style-type: none"> ■ > 40 dB(A) ■ > 45 dB(A) ■ > 50 dB(A) ■ > 55 dB(A) ■ > 60 dB(A) ■ > 65 dB(A) ■ > 70 dB(A) 	16.12.2022	PR[®]METHOR		



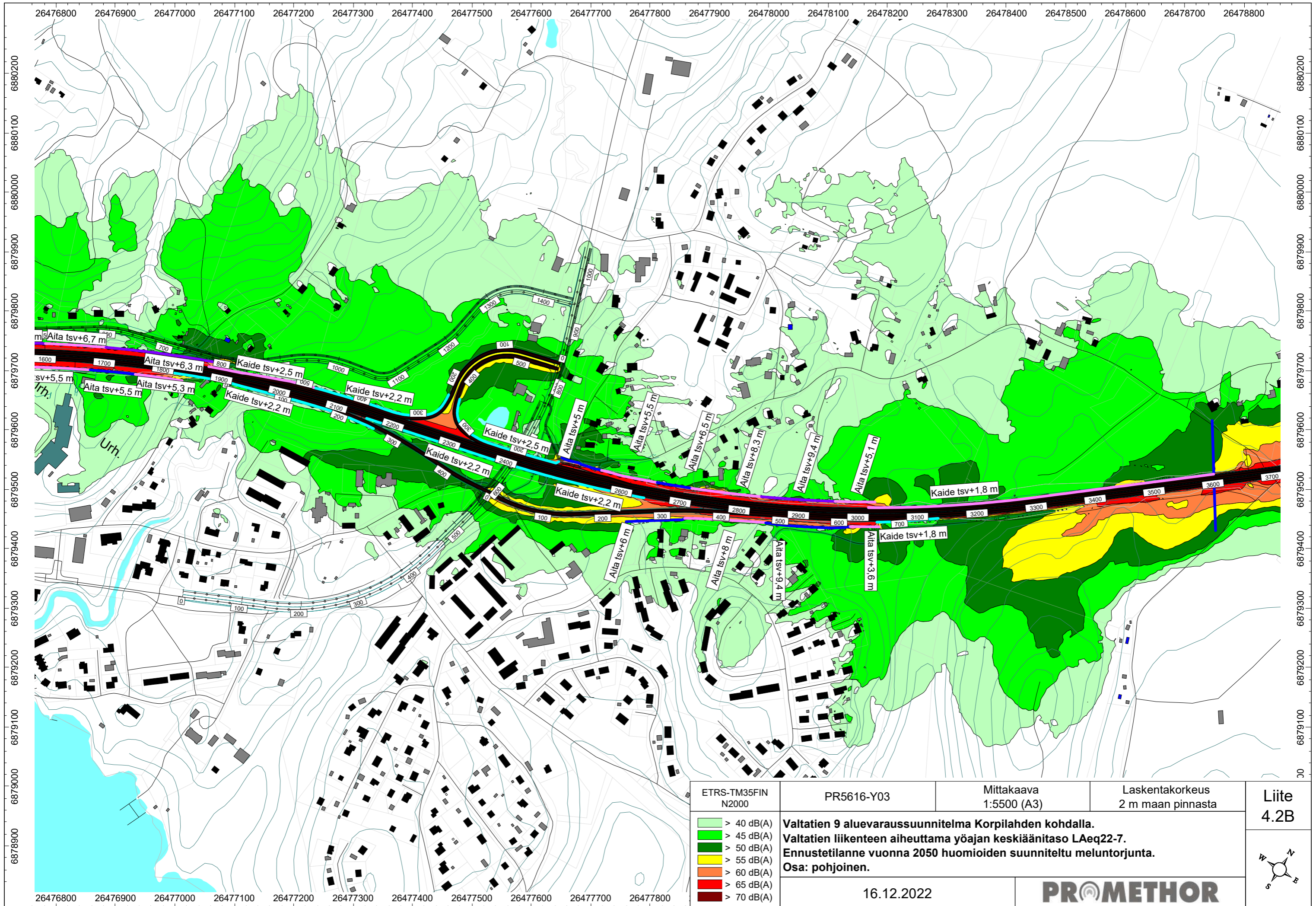
ETRS-TM35FIN N2000	PR5616-Y03	Mittakaava 1:5500 (A3)	Lasketakorkeus 2 m maan pinnasta	Liite 4.2A
<ul style="list-style-type: none"> ■ > 40 dB(A) ■ > 45 dB(A) ■ > 50 dB(A) ■ > 55 dB(A) ■ > 60 dB(A) ■ > 65 dB(A) ■ > 70 dB(A) 	Valtatien 9 aluevaraussuunnitelma Korpilahden kohdalla. Valtatien liikenteen aiheuttama päiväajan keskiäänitaso LAeq7-22. Ennustetilanne vuonna 2050 huomioiden suunniteltu meluntorjunta. Osa: etelä.			
	16.12.2022	PRMETHOR		




ETRS-TM35FIN N2000	PR5616-Y03	Mittakaava 1:5500 (A3)	Laskentakorkeus 2 m maan pinnasta	Liite 4.2A
<ul style="list-style-type: none"> ■ ■ ■ ■ ■ ■ ■ 	Valtatien 9 aluevaraussuunnitelma Korpilahden kohdalla. Valtatien liikenteen aiheuttama päiväajan keskiäänitaso LAeq7-22. Ennustetilanne vuonna 2050 huomioiden suunniteltu meluntorjunta. Osa: pohjoinen.			
	16.12.2022	PRMETHOR		



ETRS-TM35FIN N2000	PR5616-Y03	Mittakaava 1:5500 (A3)	Laskentakorkeus 2 m maan pinnasta	Liite 4.2B
<ul style="list-style-type: none"> > 40 dB(A) > 45 dB(A) > 50 dB(A) > 55 dB(A) > 60 dB(A) > 65 dB(A) > 70 dB(A) 	Valtatie 9 aluevaraussuunnitelma Korpilahden kohdalla. Valtatien liikenteen aiheuttama yöajan keskiäänitaso LAeq22-7. Ennustetilanne vuonna 2050 huomioiden suunniteltu meluntorjunta. Osa: etelä.			
	16.12.2022	PRMETHOR		



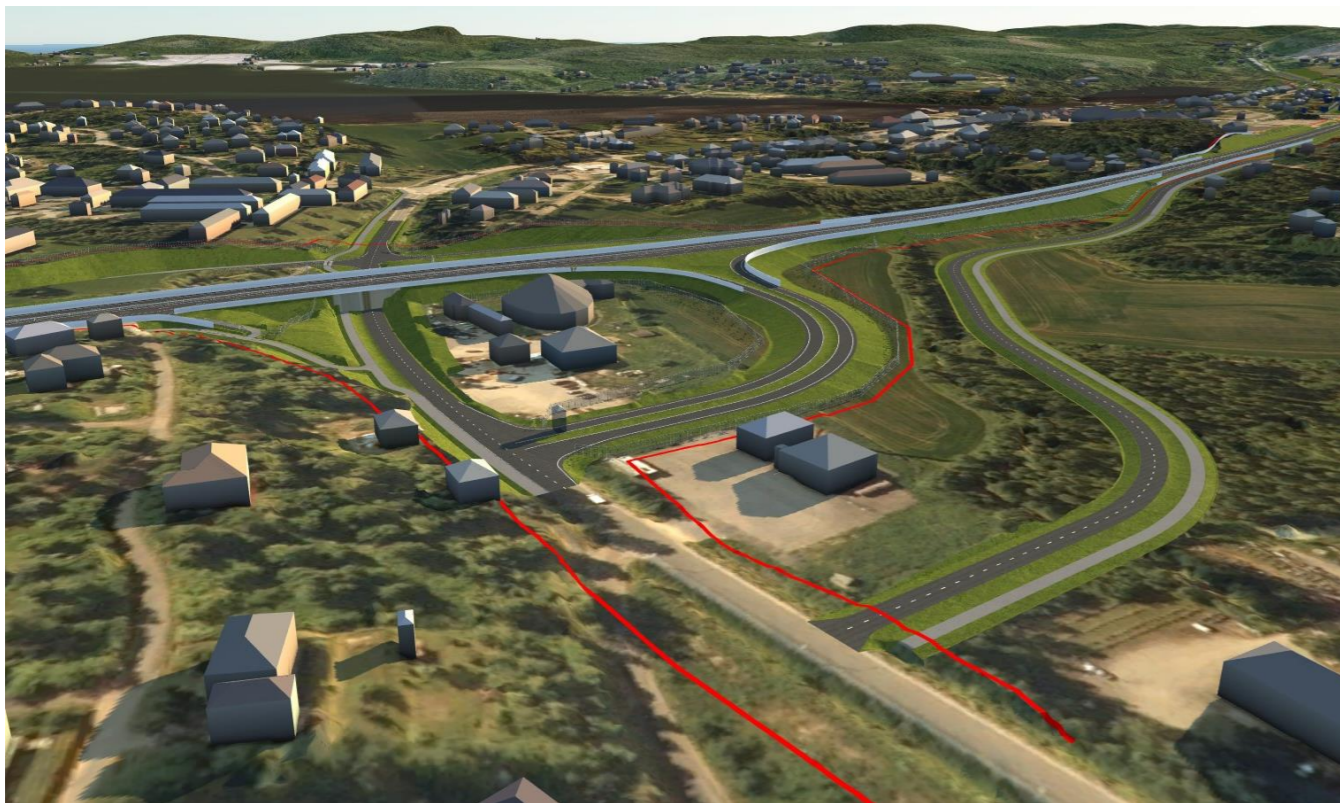
ETRS-TM35FIN N2000	PR5616-Y03	Mittakaava 1:5500 (A3)	Laskentakorkeus 2 m maan pinnasta	Liite 4.2B
<ul style="list-style-type: none"> > 40 dB(A) > 45 dB(A) > 50 dB(A) > 55 dB(A) > 60 dB(A) > 65 dB(A) > 70 dB(A) 	Valtatie 9 aluevaraussuunnitelma Korpilahden kohdalla. Valtatie liikenteen aiheuttama yöajan keskiäänitaso LAeq22-7. Ennustetilanne vuonna 2050 huomioiden suunniteltu meluntorjunta. Osa: pohjoinen.			
	16.12.2022	PR[®]METHOR		



Havainnekuva pohjoisesta eritasoliittymästä keskustasta Kemppaisenmäen suuntaan (Lähde: Virtuaalimalli).



Havainnekuva etelästä Urheilukenttien ja koulukeskuksen suuntaan (Lähde: Virtuaalimalli).



Havainnekuva pohjoisesta eritasoliittymästä Petjävedentien 607 suunnasta keskustaan (Lähde: Virtuaalimalli).



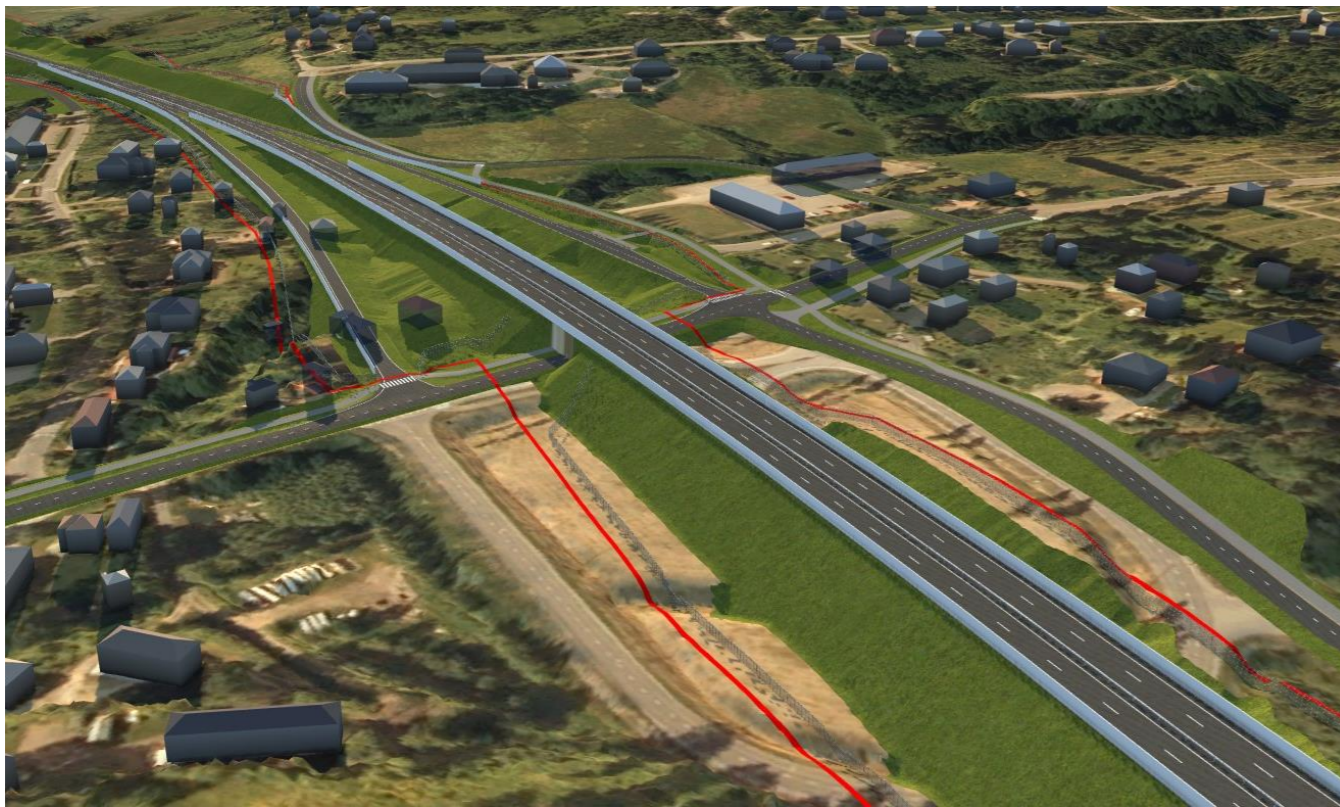
Havainnekuva Liisantien puolelta Kirkonmäen suuntaan (Lähde: Virtuaalimalli).



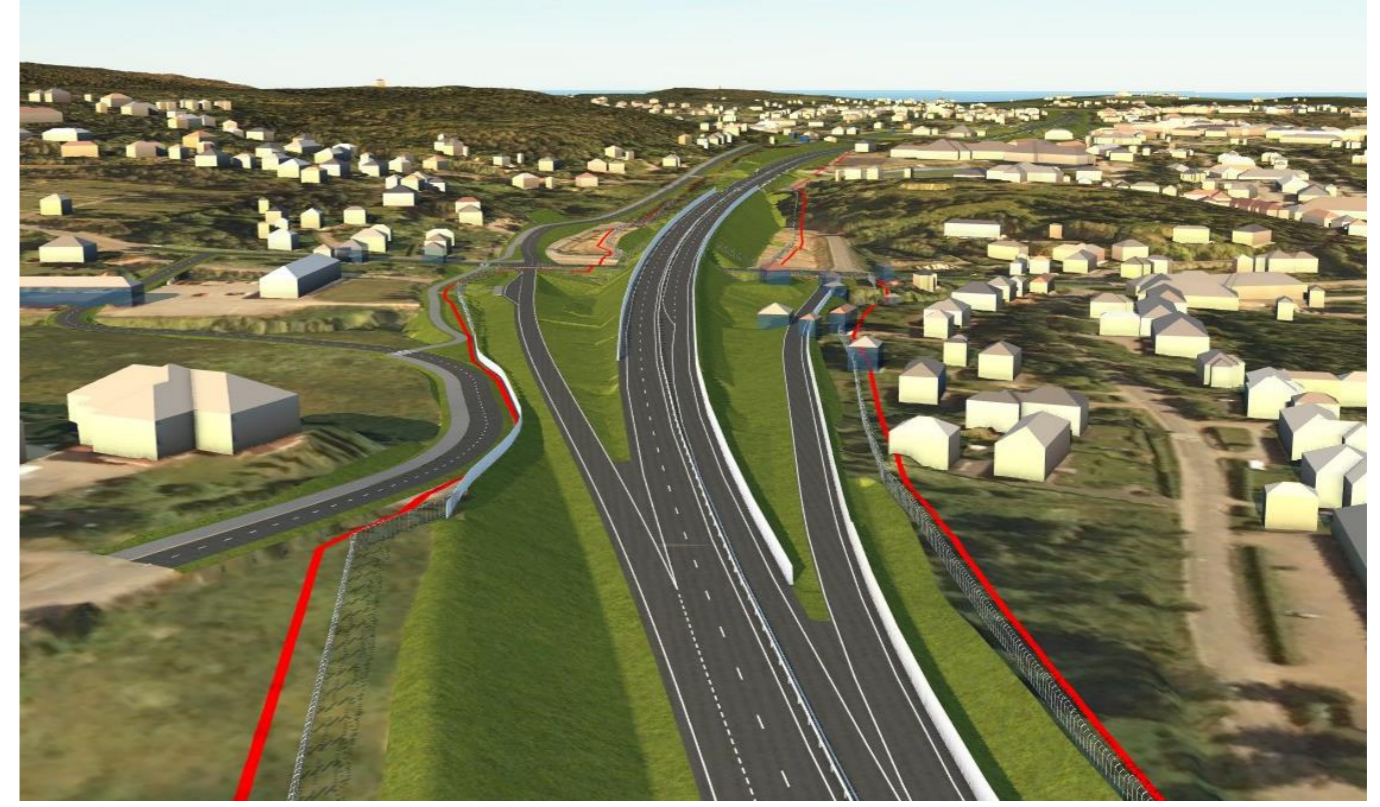
Havainnekuva valtatieltä Korpiojan kohdalta Tampereen suuntaan (Lähde: Virtuaalimalli).



Havainnekuva eteläisestä eritasoliittymästä Liisantiensuunnasta, Kokkomäki (Lähde: Virtuaalimalli).



Havainnekuva eteläisestä eritasoliittymästä Kirkonmäensuunnasta (Lähde: Virtuaalimalli).



Havainnekuva eteläisestä eritasoliittymästä Tampereen suunnasta (Lähde: Virtuaalimalli).