







Piirustusluettelo:

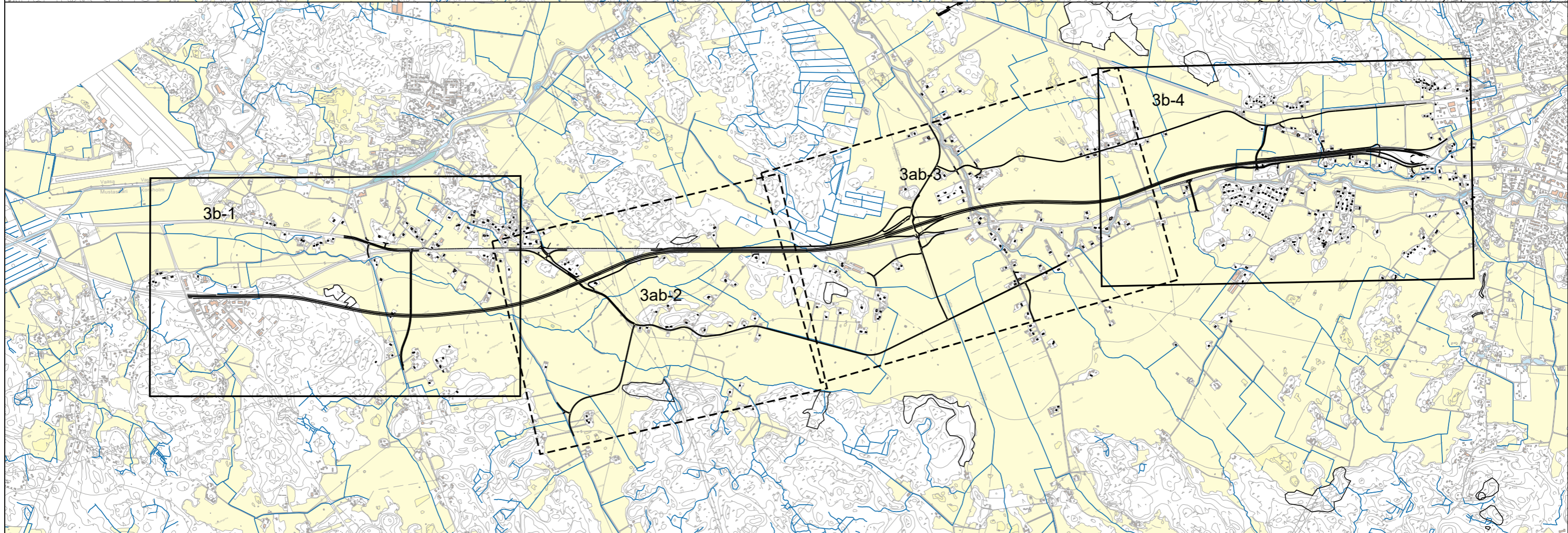
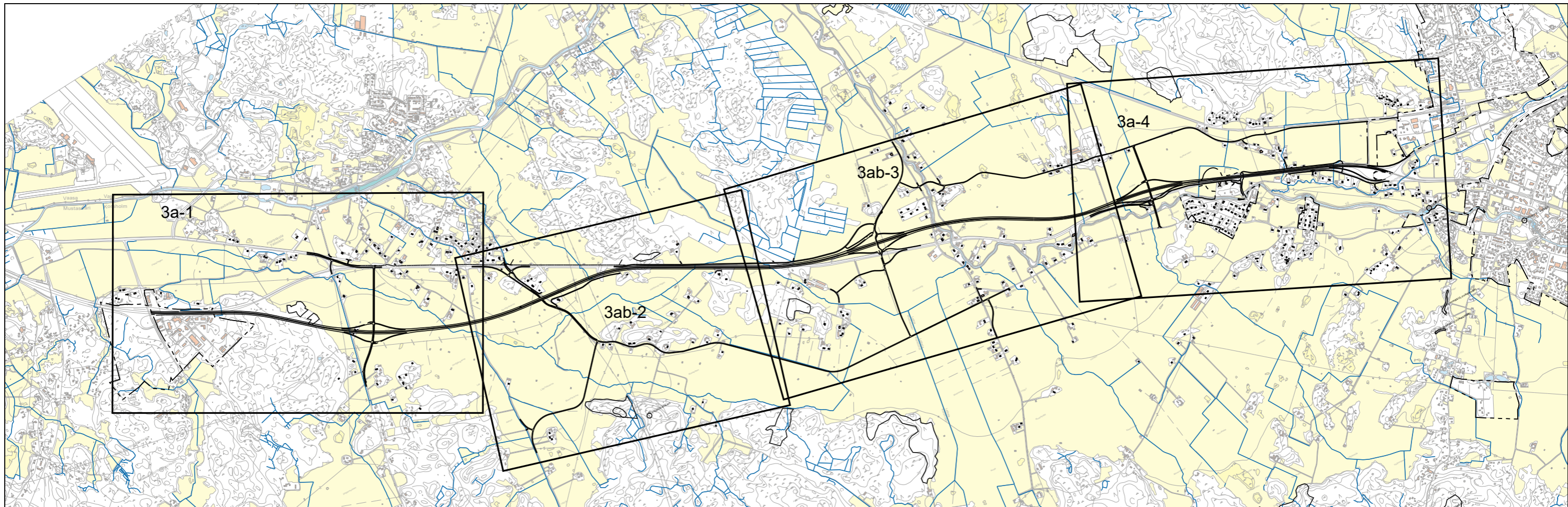
Indeksikartta Ve 3a ja Ve 3b	1:40 000
Suunnitelmakartat Ve 3a (1-4) ja Ve 3b (5-6)	1:4 000
Pituusleikkaukset Ve 3a (7-8)	1:4 000/1:400
Pituusleikkaukset Ve 3b (9-10)	1:4 000/1:400
Siltaluettelot	

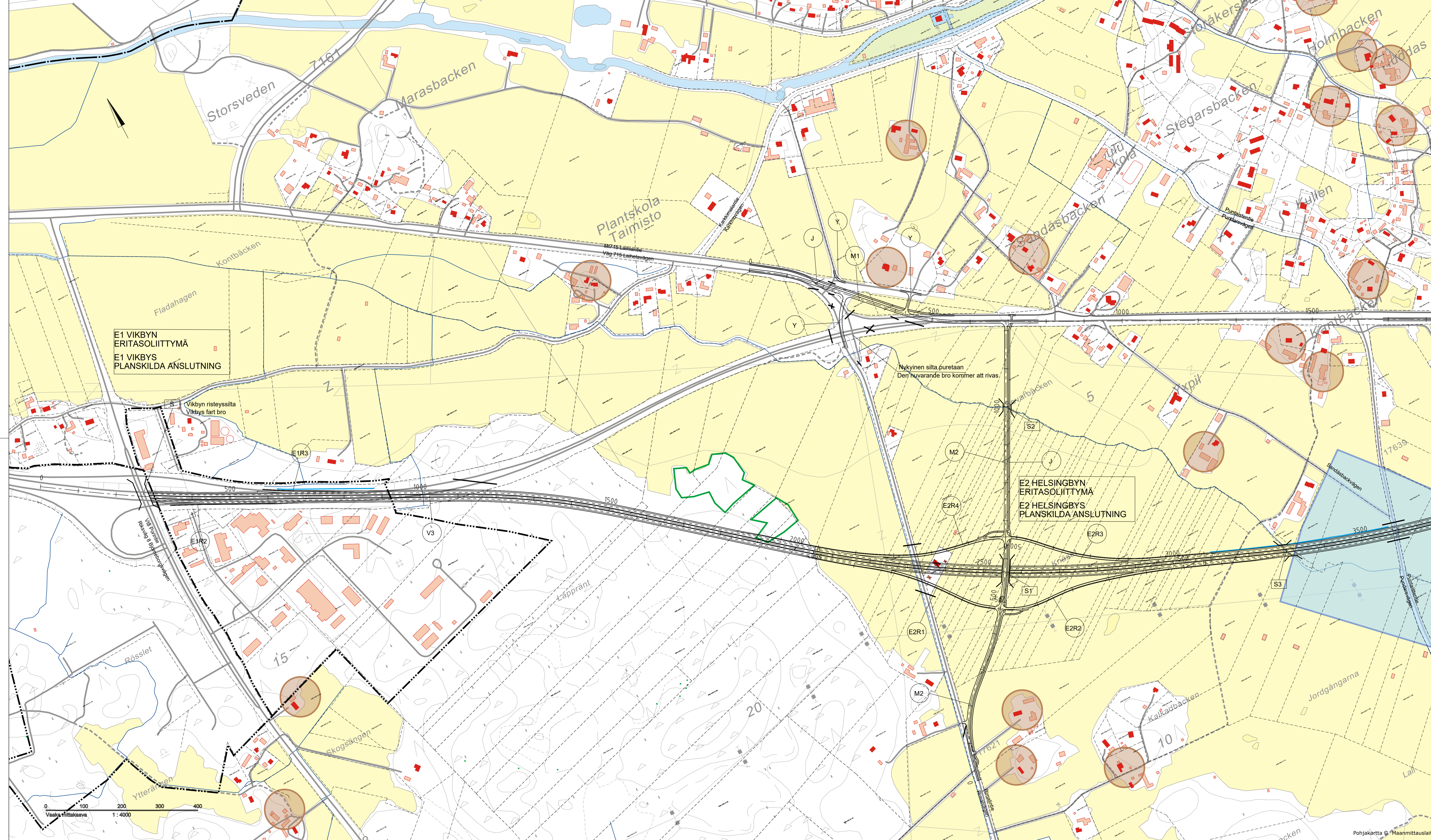
Dokumentlista:

Indexkarta Alt 3a och Alt 3b	1:40 000
Plankarta Alt 3a (1-4) ja Alt 3b (5-6)	1:4 000
Längdprofil Alt 3a (7-8)	1:4 000/1:400
Längdprofil Alt 3b (9-10)	1:4 000/1:400
Brolist	

**Merkintöjen selitykset:
Förklaringar av poster:**

	Valtatien linjaus
	Riksvägens sträckning
	Rinnakkaistiet
	Parallelvägar
	Jalankulku- ja pyörätie
	Led för gång- och cykeltrafik
	Melusuojaus
	Bullerskydd
	Muinaismuistoalue
	Fast fornlämning
	Pohjavesialueet
	Grundvattenområde
	Liito-oravan elinympäristö Ramboll 2019
	Livsmiljö för flygekorre Ramboll 2019
	Asuinrakennus
	Bostadshus
	Maatilat
	Jordbruk
	Purettavat rakennukset
	Byggnader som ska rivas
	Katkaistavat/ purettavat tiet
	Vägar som ska skäras av/rivas
	Silta
	Bro





E1 VIKBYN
ERITASOLIITTYMÄ
E1 VIKBYS
PLANSKILDA ANSLUTNING

Vikbyn risteysilta
Vikbys fart bro

E2 HELSINGBYN
ERITASOLIITTYMÄ
E2 HELSINGBYS
PLANSKILDA ANSLUTNING

Nykyinen silta puretaan
Den nuvarande bro kommer att rivas.

0 100 200 300 400
Vaske mittakaava 1:4000

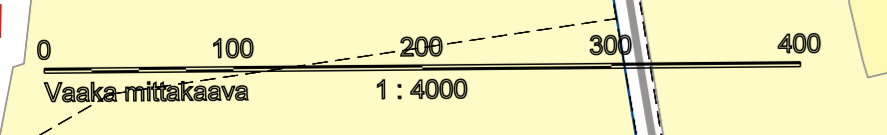
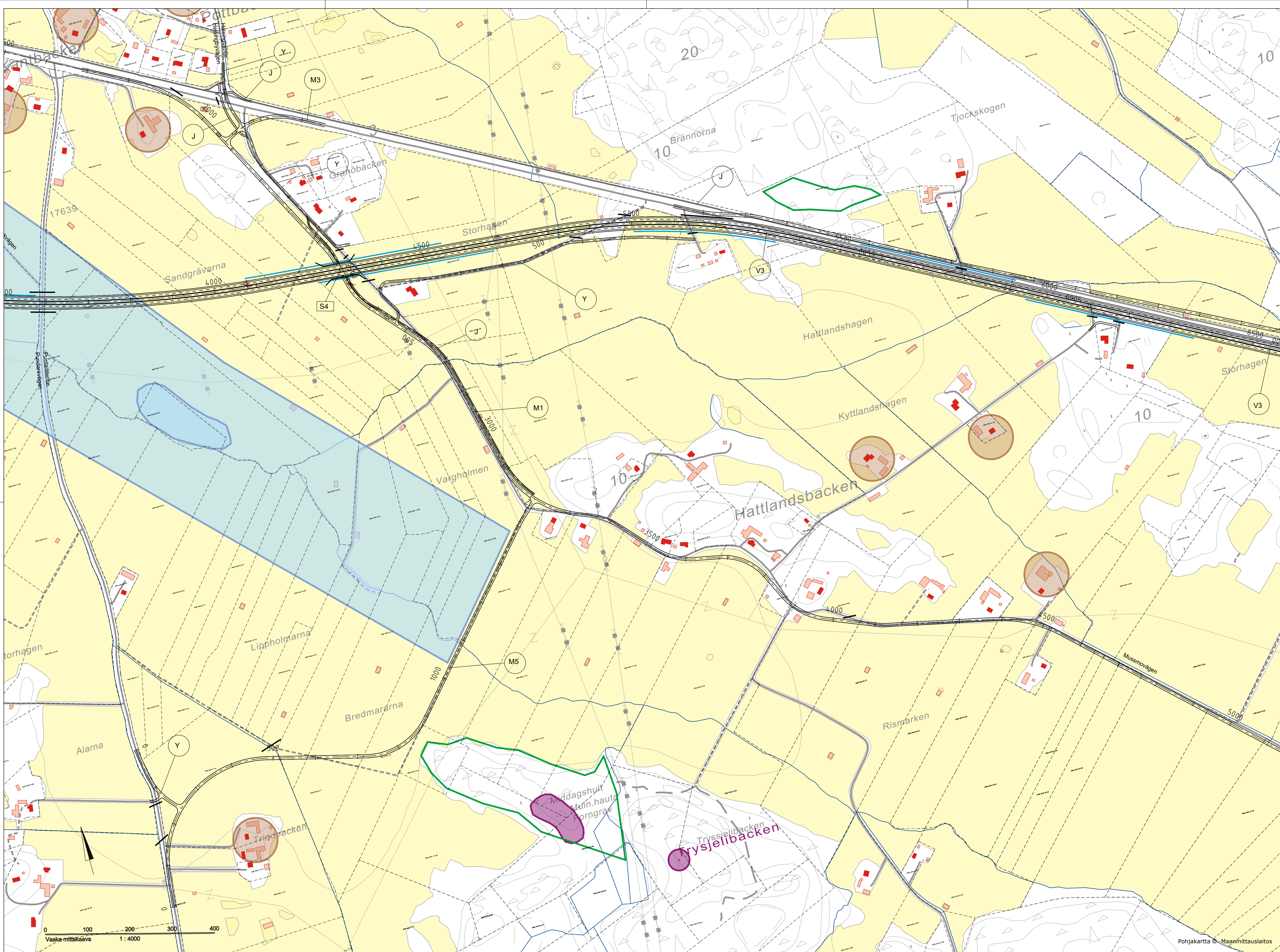


2022

Valtatie 3 välillä Helsingby - Laihia,
alustava yleisuunnitelma (Mustasaari, Laihia)
Riksväg 3 på avsnittet Helsingby - Laihela,
preliminär utredningsplan (Korsholm, Laihela)

Suunnitelmapaketti Ve 3a plv 0-3700
Plankarta Alt 3a sekt 0-3700
Mittakaava/Skala 1:4000
28.3.2022

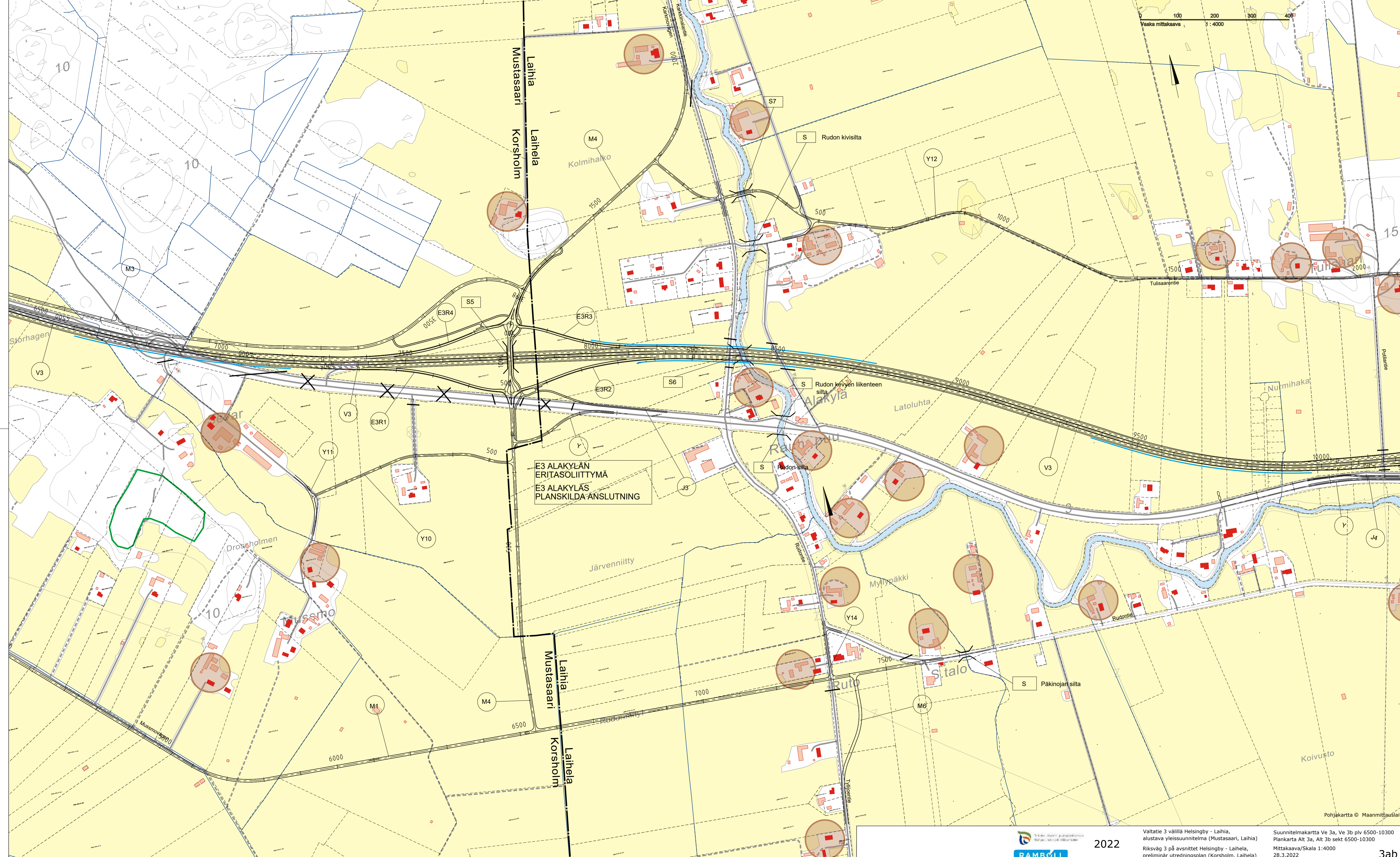
Pohjakartta © Maanmittauslaitos



2022

Valtatie 3 välillä Helsingby - Laihia,
alustava yleissuunnitelma (Mustasaari, Laihia)
Riksväg 3 på avsnittet Helsingby - Laihela,
preliminär utredningsplan (Korsholm, Laihela)

Suunnitelmapaketti Ve 3a, Ve 3b plv 3700-6500
Plankarta Alt 3a, Alt 3b sekt 3700-6500
Mittakaava/Skala 1:4000
28.3.2022



0 100 200 300 400
 Vaaka mittakaava 1 : 4000

E3 ALAKYLÄN
 ERITASOLIITTYMÄ
 E3 ALAKYLÄS
 PLANSKILDA ANSLUTNING

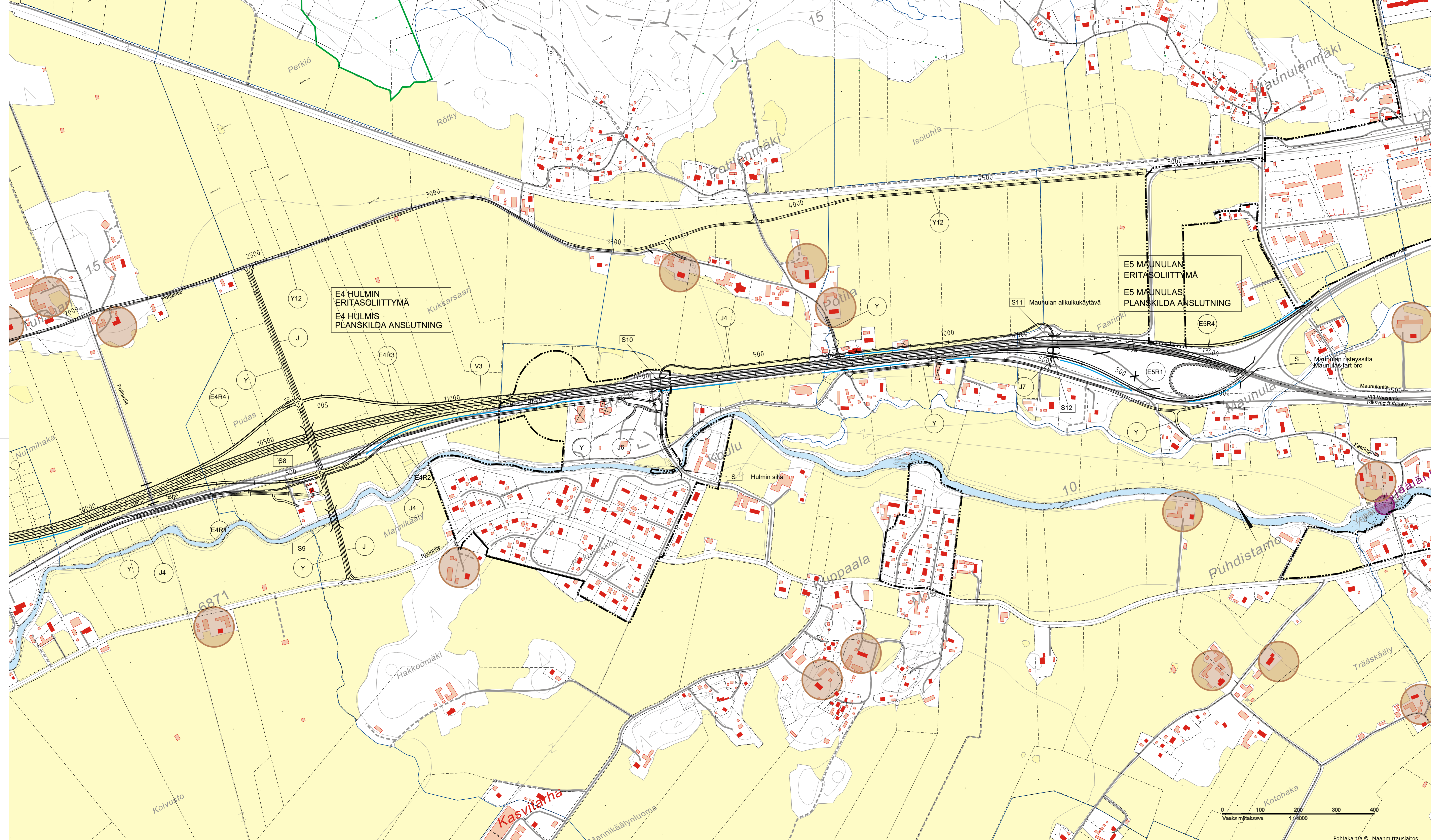


2022

Valtatie 3 välillä Helsingby - Laihela,
 alustava yleissuunnitelma (Mustasaari, Laihela)
 Riksväg 3 på avsnittet Helsingby - Laihela,
 preliminär utredningsplan (Korsholm, Laihela)

Suunnitelmapaketti Ve 3a, Ve 3b plv 6500-10300
 Plankarta Alt 3a, Alt 3b sekt 6500-10300
 Mittakaava/Skala 1:4000
 28.3.2022

Pohjakartta © Maanmittauslaitos



E4 HULMIN
ERITASOLIITTYMÄ
E4 HULMIS
PLANSKILDA ANSLUTNING

E5 MAUNULAN
ERITASOLIITTYMÄ
E5 MAUNULAS
PLANSKILDA ANSLUTNING

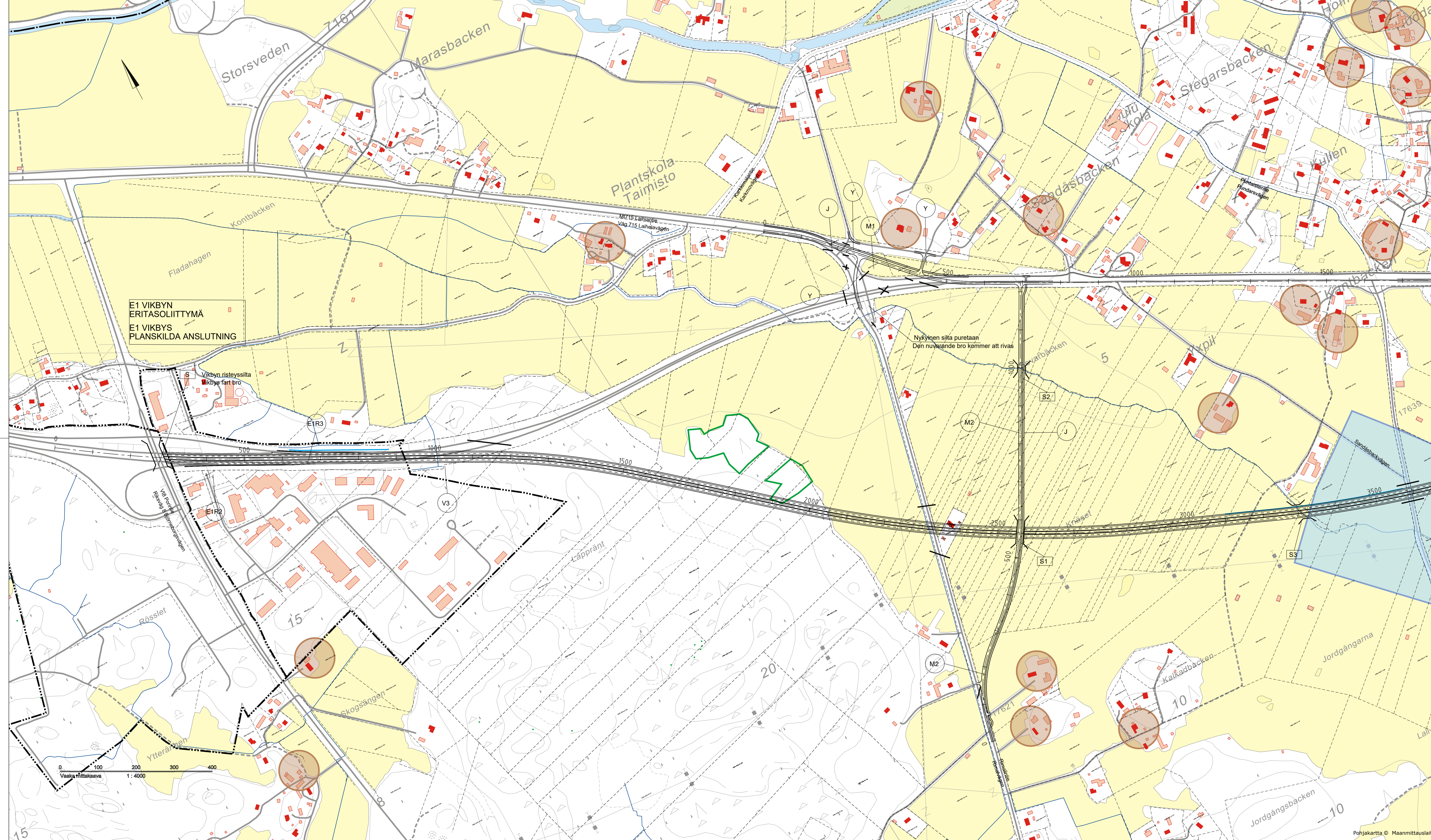
0 100 200 300 400
Vaaka mittakaava 1:4000



2022

Valtatie 3 välillä Helsingby - Laihia,
alustava yleissuunnitelma (Mustasaari, Laihia)
Riksväg 3 på avsnittet Helsingby - Laihela,
preliminär utredningsplan (Korsholm, Laihela)

Suunnitelmapaketti Ve 3a plv 10300-13400
Pankarta Alt 3a 10300-13400
Mittakaava/Skala 1:4000
28.3.2022



E1 VIKBYN
ERITASOLIITTYMÄ
E1 VIKBYS
PLANSKILDA ANSLUTNING

Vikbyn risteysilta
Vikbys fart bro

Nykyinen silta puretaan
Den nuvarande bro kommer att rivas

0 100 200 300 400
Vaaka mittakaava 1:4000

Pohjakartta © Maanmittauslaitos

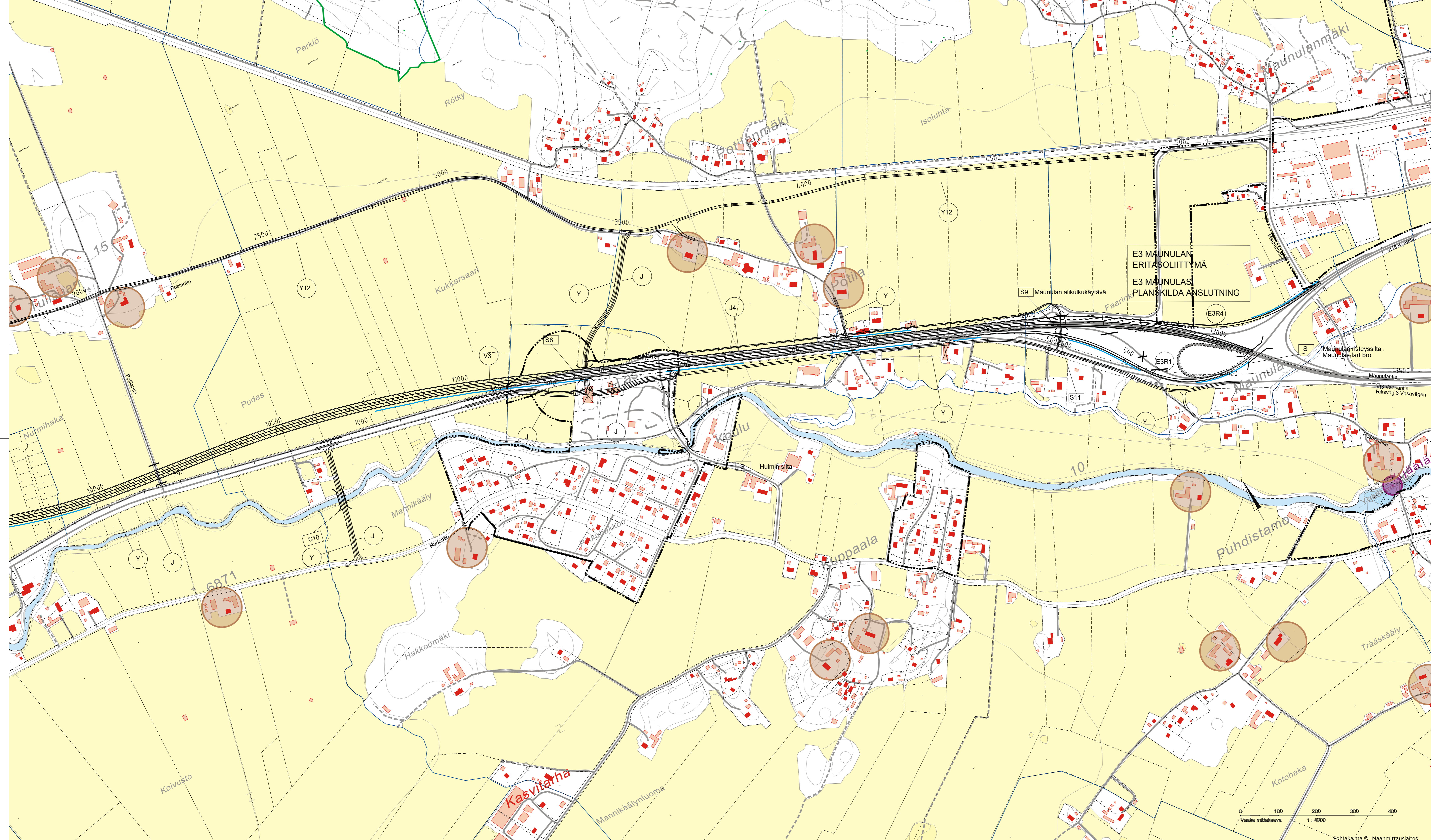


2022

Valtatie 3 välillä Helsingby - Laihia,
alustava yleisuunnitelma (Mustasaari, Laihia)
Riksväg 3 på avsnittet Helsingby - Laihela,
preliminär utredningsplan (Korsholm, Laihela)

Suunnitelmakartta Ve 3b plv 0-3700
Plankarta Alt 3b sekt 0-3700
Mittakaava/Skala 1:4000
28.3.2022

3b_1



E3 MAUNULAN
ERITASOLIITTYMÄ
E3 MAUNULAN
PLANSKILDA ANSLUTNING

S9 Maunulan alkukukäytävä

E3R4

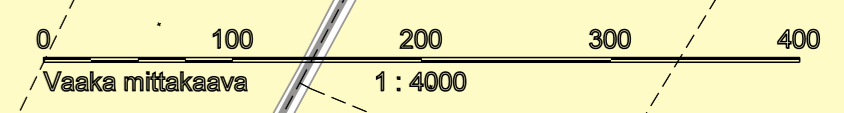
S Maunulan risteysilta
Maunulas fart bro

E3R1

S13 Vasarantie
Riksväg 3 Vasavägen

S10

6871



Pohjakartta © Maanmittauslaitos



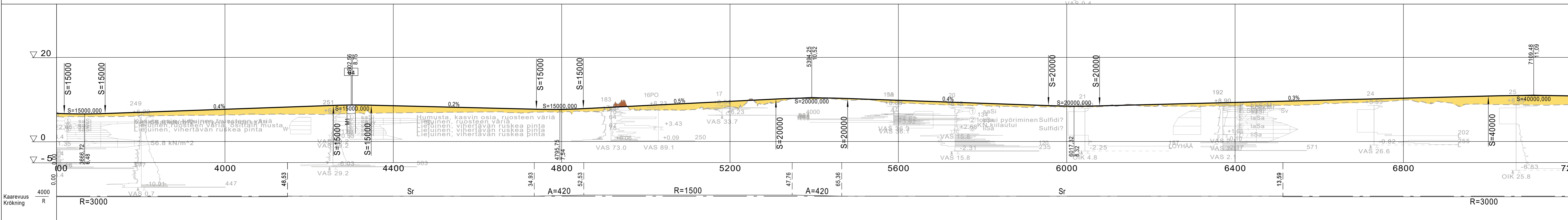
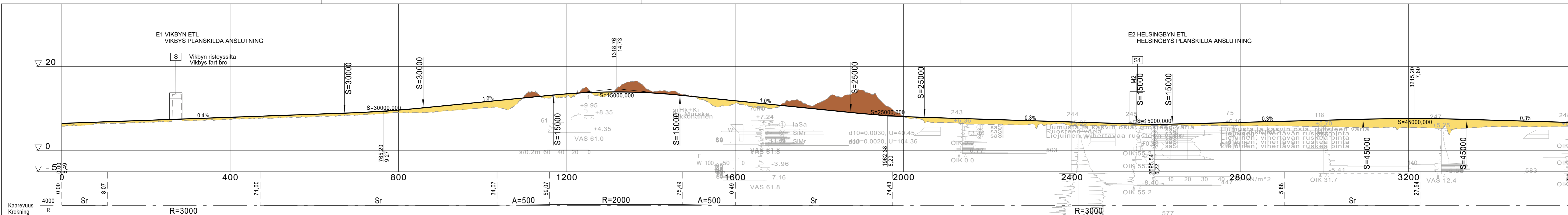
2022

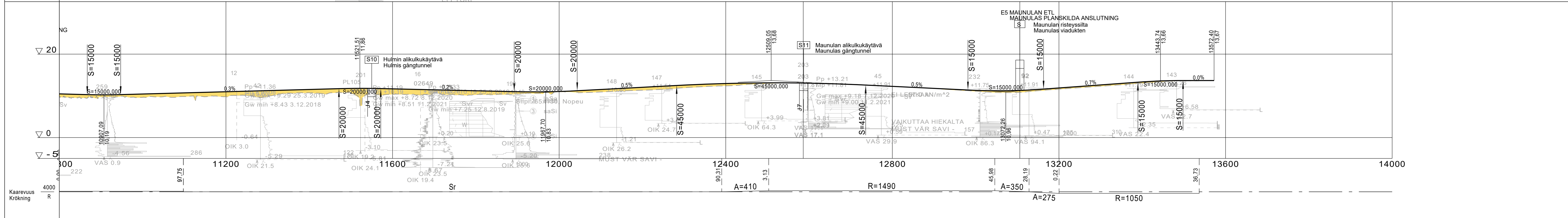
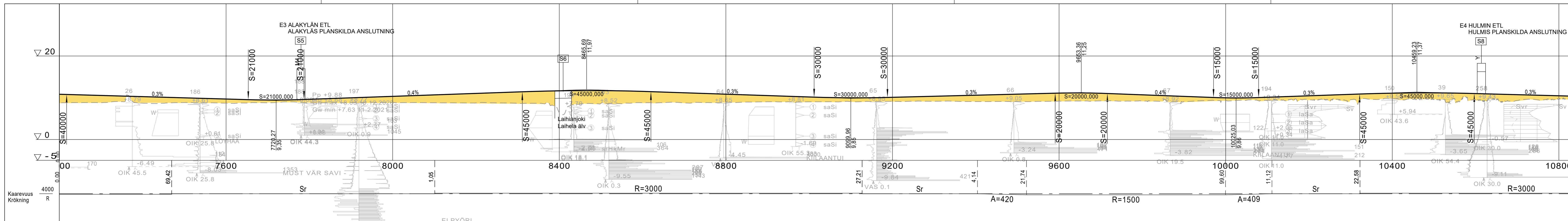
Valtatie 3 välillä Helsingby - Laihia,
alustava yleissuunnitelma (Mustasaari, Laihia)
Riksväg 3 på avsnittet Helsingby - Laihela,
preliminär utredningsplan (Korsholm, Laihela)

Suunnitelmapaketti Ve 3b pty 10300-13400
Plankarta Alt 3b 10300-13400
Mittakaava/Skala 1:4000
28.3.2022

E1 VIKBYN ETL
VIKBYNS PLANSKILDA ANSLUTNING

E2 HELSINGBYN ETL
HELSINGBYNS PLANSKILDA ANSLUTNING





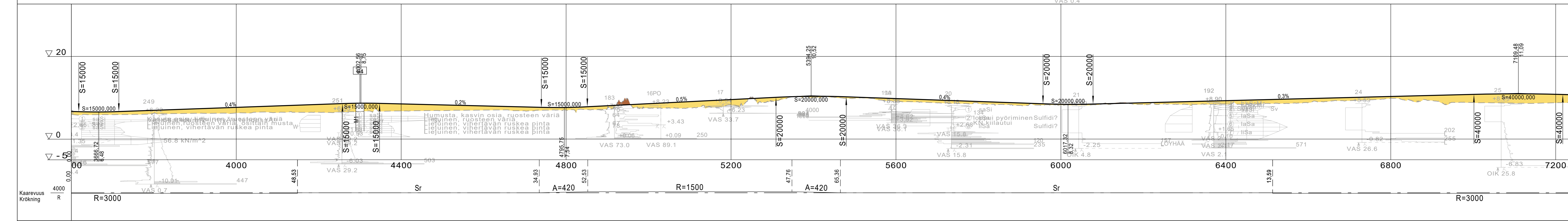
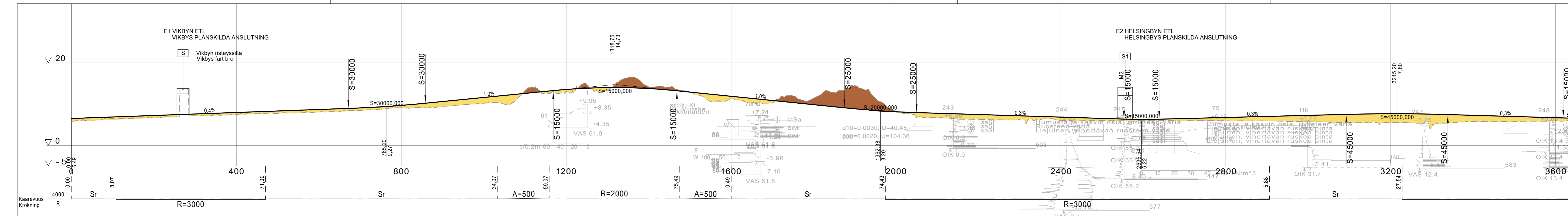
2022

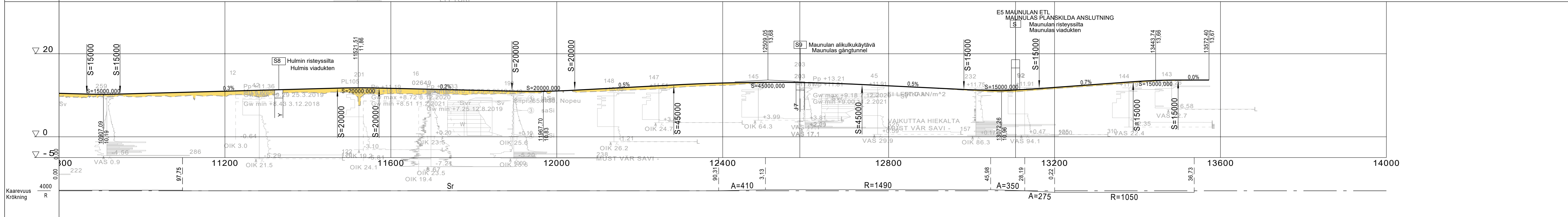
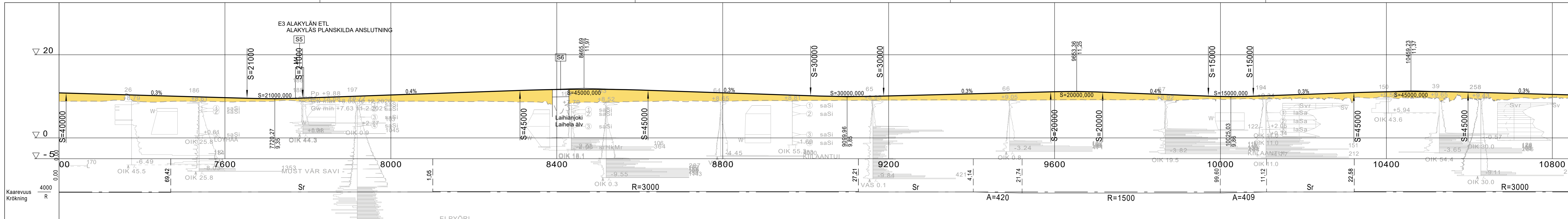
Valtatie 3 välillä Helsingby - Laihia, alustava yleissuunnitelma (Mustasaari, Laihia)
Riksväg 3 på avsnittet Helsingby - Laihela, preliminär utredningsplan (Korsholm, Laihela)

Pituusleikkaus Ve 3a plv 7200-13600
Längdprofil Alt 3a sekt 7200-13600
Mittakaava/Skala 1:4000/ 1:400
28.3.2022

E1 VIKBYN ETL
VIKBYN PLANSKILDA ANSLUTNING

E2 HELSINGBYN ETL
HELSINGBYN PLANSKILDA ANSLUTNING





SILTATAULUKKO BROTABELL		VT 3 välillä Helsingby - Laihia, alustava yleissuunnitelma, Ve 3a Riksväg 3 på avsnittet Helsingby-Laihia, preliminär utredningsplan, Alt 3a											28.3.2022	
dok-nro dok-nr	Sillan nimi Bros namn	Kansineliöt Däck kvadrater	Kustannus kansineliötä kohti Kostnad per kvadrater	Sillan rakennus- kustannukset Byggnadskostnader	Siltatyyppi Brotyp	Siltapaikka- luokka Broläget klass	Risteävät väylät Korsande banor	HL Fri bredd	Jm (Va) Spännvidd (fri öppning)	Sillan vinous Snedställning av bron (gon)	Alimenevän väylän liikenneaukko Trafik öppning av undergående led		Perustaminen Grundläggning	Toimenpide Åtgärd
											alikulukorkeus Fri höjd	aukon leveys Brett av öppningen		
	S1	759	1300	986700	jBjup	III	Vt3 / M2+J-tie	11,00	2,5 + 32 + 32 + 2,5	0	5,2	-	P	
	S2	28	1400	39200	Tp	IV	M2+J-tie / vesistö	11,00	2,5	30	HW+0,5	d2,5	P	Vesistösilta Bro över vatten
	S3	93	1400	130200	Tp	IV	Vt3 / vesistö	30,50	2,5	0	HW+0,5	d2,5	P	Vesistösilta Bro över vatten
	S4 A ja B	875	1400	1225000	jBup	III	Vt3 / M1+J-tie	12,5+12,5	2,5+30+2,5	22		14,0	P	
	S5	776	1400	1086400	jBjup	III	Vt3/ M4+J	7,25+4=11,25	2,5 + 32 + 32 + 2,5	0	5,2		P	
	S6 A ja B	875	1400	1225000	jBup	III	Vt3 / Vesistö	12,5+12,5	2,5 + 30 + 2,5	30	HW+1,0	23,0	P	Vesistösilta Bro över vatten
	S7	228	1400	319200	jBup	III	Y12 / vesistö	6,50	2,5 + 30 + 2,5	0	HW+1,0	23,0	P	Vesistösilta Bro över vatten
	S8	731	1400	1023400	jBjup	III	Vt3/ Y+J	7,25+4=11,25	2,5 + 30 + 30 + 2,5	0	5,2		P	
	S9	394	1400	551600	jBup	III	Y/vesistö	7,25+4=11,25	2,5 + 30 + 2,5	0	HW+1,0	23,0	P	Vesistösilta Bro över vatten
	S10 Hulmin alikulukäytävä S10 Hulmis gångtunneln	117	2500	292500	Blk II	IV	Vt3/J4	9,75+9,75	6,0	0	3,2	6,0	P	Nyk. puretaan Nuvarande ska rivas
	S11 Maunulan alikulukäytävä S11 Maunulas gångtunneln	59	3500	206500	Kasih	IV	Vt3/J5	25,50	4,5	0	3,2	4,5	P	Nyk. levennetään 13 m, KASI holvisilta, vapaa-aukko 4,5 m, pilaristabilointi Nuvarande ska breddas 13 m, KASI bägbro, fri öppning 4,5 m, pelarstabilisering.
	S12	34	2600	88400	Kasih	IV	Ramppi/j-tie	7,50	4,5	0	3,2	4,5	P	kasi holvisilta, pilaristabilointi KASI bägbro, pelarstabilisering.
	Maunulan risteysilta Maunulas viadukten			0		III		9,75+9,75						Nykyinen silta, ei toimenpiteitä Nuvarande bron, ingen åtgärd
	SILLAT rakennuskust. yht. *) BROAR byggnadskostnader, sammanlagt *)			7174100										

*) Kustannusarvot sisältävät rakennusosat ja työmaatehtävät (Alv. 0%)
Konstruktionsmaterial och byggsplatsarbeten har inkluderats i kostnadskalkylen (Moms 0%)

SILTATAULUKKO BROTABELL		VT 3 välillä Helsingby - Laihia, alustava yleissuunnitelma, Ve 3b Riksväg 3 på avsnittet Helsingby-Laihia, preliminär utredningsplan, Alt 3b											28.3.2022	
dok-nro dok-nr	Sillan nimi Bros namn	Kansineliöt Däck kvadrater	Kustannus kansineliötä kohti Kostnad per kvadrater	Sillan rakennus- kustannukset Byggnadskostnader	Siltatyyppi Brotyp	Siltapaikka- luokka Broläget klass	Risteävät väylät Korsande banor	HL Fri bredd	Jm (Va) Spännvidd (fri öppning)	Sillan vinous Snedställning av bron (gon)	Alimenevän väylän liikenneaukko Trafik öppning av undergående led		Perustaminen Grundläggning	Toimenpide Åtgärd
											alikulukorkeus Fri höjd	aukon leveys Brett av öppningen		
S1		759	1300	986700	jBjup	III	Vt3 / M2+J-tie	11,00	2,5 + 32 + 32 + 2,5	0	5,2	-	P	
S2		28	1400	39200	Tp	IV	M2+J-tie / vesistö	11,00	2,5	30	HW+0,5	d2,5	P	Vesistösilta Bro över vatten
S3		93	1400	130200	Tp	IV	Vt3 / vesistö	30,50	2,5	0	HW+0,5	d2,5	P	Vesistösilta Bro över vatten
S4 A ja B		875	1400	1225000	jBup	III	Vt3 / M1+J-tie	12,5+12,5	2,5+30+2,5	22	4,8	14,0	P	
S5		776	1400	1086400	jBjup	III	Vt3/ M4+J	7,25+4=11,25	2,5 + 32 + 32 + 2,5	0	5,2		P	
S6 A ja B		875	1400	1225000	jBup	III	Vt3 / Vesistö	12,5+12,5	2,5 + 30 + 2,5	30	HW+1,0	23,0	P	Vesistösilta Bro över vatten
S7		228	1400	319200	jBup	III	Y12 / vesistö	6,50	2,5 + 30 + 2,5	0	HW+1,0	23,0	P	Vesistösilta Bro över vatten
S8		383	2500	957500	Blk	IV	Vt3/ Y+J	25,50	15,0	0	4,8	14,0	P	
S10		394	1400	551600	jBup	III	Y/vesistö	7,25+4=11,25	2,5 + 30 + 2,5	0	HW+1,0	23,0	P	Vesistösilta Bro över vatten
S9 Maunulan alikulukäytävä S9 Maunulas gångtunneln		59	3500	204750	Kasih	IV	Vt3/J5	25,50	4,5	0	3,2	4,5	P	Nyk. levennetään 13 m, KASI holvisilta, vapaa-aukko 4,5 m, pilaristabilointi Nuvarande ska breddas 13 m, KASI bägbro, fri öppning 4.5 m, pelarstabilisering.
S11		34	2600	88400	Kasih	IV	Ramppij-tie	7,50	4,5	0	3,2	4,5	P	kasi holvisilta, pilaristabilointi KASI bägbro, pelarstabilisering.
Maunulan risteyssilta Maunulas viadukten				0		III		9,75+9,75						Nykyinen silta, ei toimenpiteitä Nuvarande bron, ingen åtgärd
SILLAT rakennuskust. yht. *) BROAR byggnadskostnader, sammanlagt (*)				6813950										

*) Kustannusarvot sisältävät rakennusosat ja työmaatehtävät (Alv. 0%)
Konstruktionsmaterial och byggplatsarbeten har inkluderats i kostnadskalkylen (Moms 0%)