

- ASUIRAKENNUS
- LIIKE-, TEOLLISUUS TAI JULKINEN RAKENNUS
- MUU RAKENNUS
- LOMARAKENNUS
- NYKYINEN MELUESTE

dB

70 <	70
65 <	65
60 <	60
55 <	55
50 <	50
45 <	45

1:17500 (840 x 297)

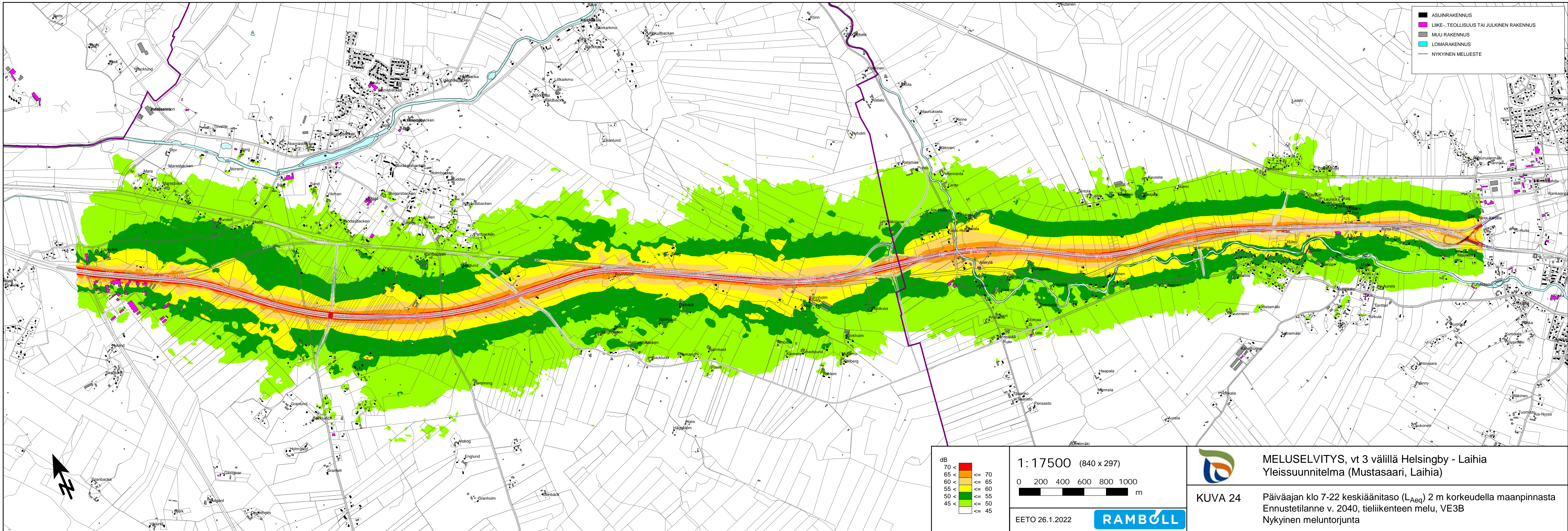
0 200 400 600 800 1000 m

EETO 25.1.2022

**MELUSELVITYS, vt 3 välillä Helsingby - Laihia**  
**Yleissuunnitelma (Mustasaari, Laihia)**

**KUVA 23**

Päiväajan klo 7-22 keskiäänitaso (L<sub>Aeq</sub>) 2 m korkeudella maanpinnasta  
 Ennustetilanne v. 2040, tieliikenteen melu, VE3A  
 Nykyinen meluntorjunta



- ASUINRAKENNUS
- LIIKE-, TEOLLISUUS TAI JULKINEN RAKENNUS
- MUU RAKENNUS
- LOMARAKENNUS
- NYKYINEN MELUESTE

dB

70 <	65 <	60 <	55 <	50 <	45 <
70 <=	65 <=	60 <=	55 <=	50 <=	45 <=

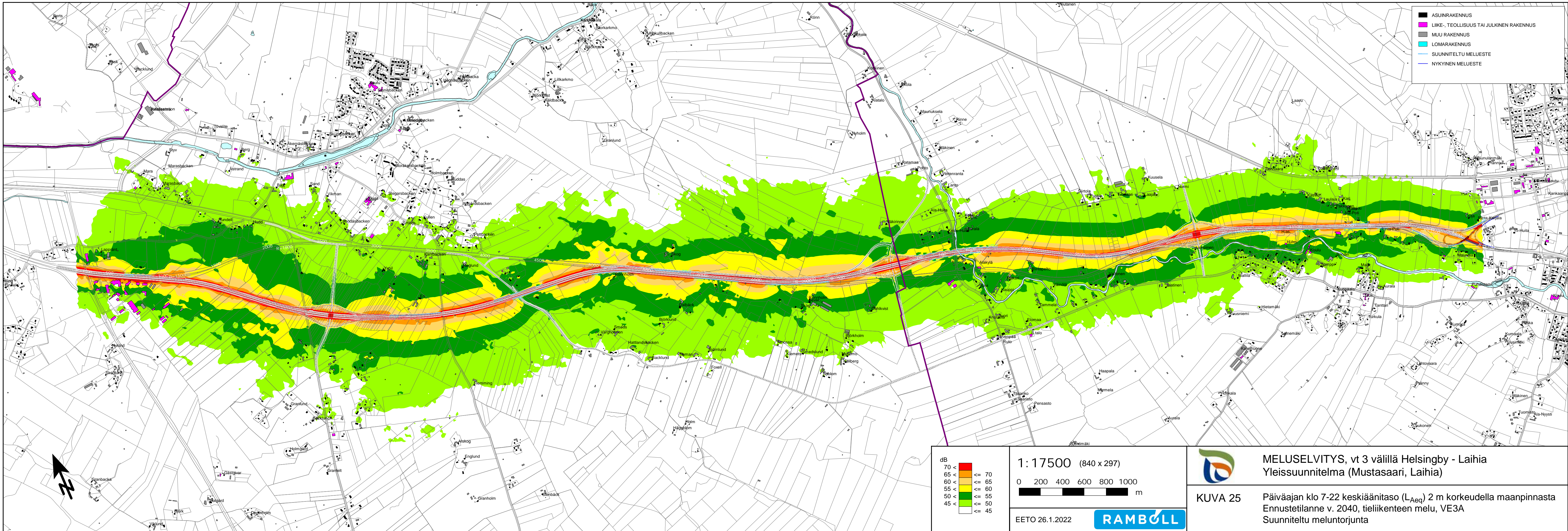
1: 17500 (840 x 297)

0 200 400 600 800 1000 m

EETO 26.1.2022

**MELUSELVITYS, vt 3 välillä Helsingby - Laihia**  
**Yleissuunnitelma (Mustasaari, Laihia)**

**KUVA 24** Päiväajan klo 7-22 keskiäänitaso ( $L_{Aeq}$ ) 2 m korkeudella maanpinnasta  
 Ennustetilanne v. 2040, tieliikenteen melu, VE3B  
 Nykyinen meluntorjunta



- ASUINRAKENNUS
- LIIKE-, TEOLLISUUS TAI JULKINEN RAKENNUS
- MUU RAKENNUS
- LOMARAKENNUS
- SUUNNITELTU MELUESTE
- NYKYINEN MELUESTE

dB

70 <	70 <=
65 <	65 <=
60 <	60 <=
55 <	55 <=
50 <	50 <=
45 <	45 <=

1:17500 (840 x 297)

0 200 400 600 800 1000 m

EETO 26.1.2022

**MELUSELVITYS, vt 3 välillä Helsingby - Laihia**  
**Yleissuunnitelma (Mustasaari, Laihia)**

**KUVA 25**

Päiväajan klo 7-22 keskiäänitaso ( $L_{Aeq}$ ) 2 m korkeudella maanpinnasta  
 Ennustetilanne v. 2040, tieliikenteen melu, VE3A  
 Suunniteltu meluntorjunta

