

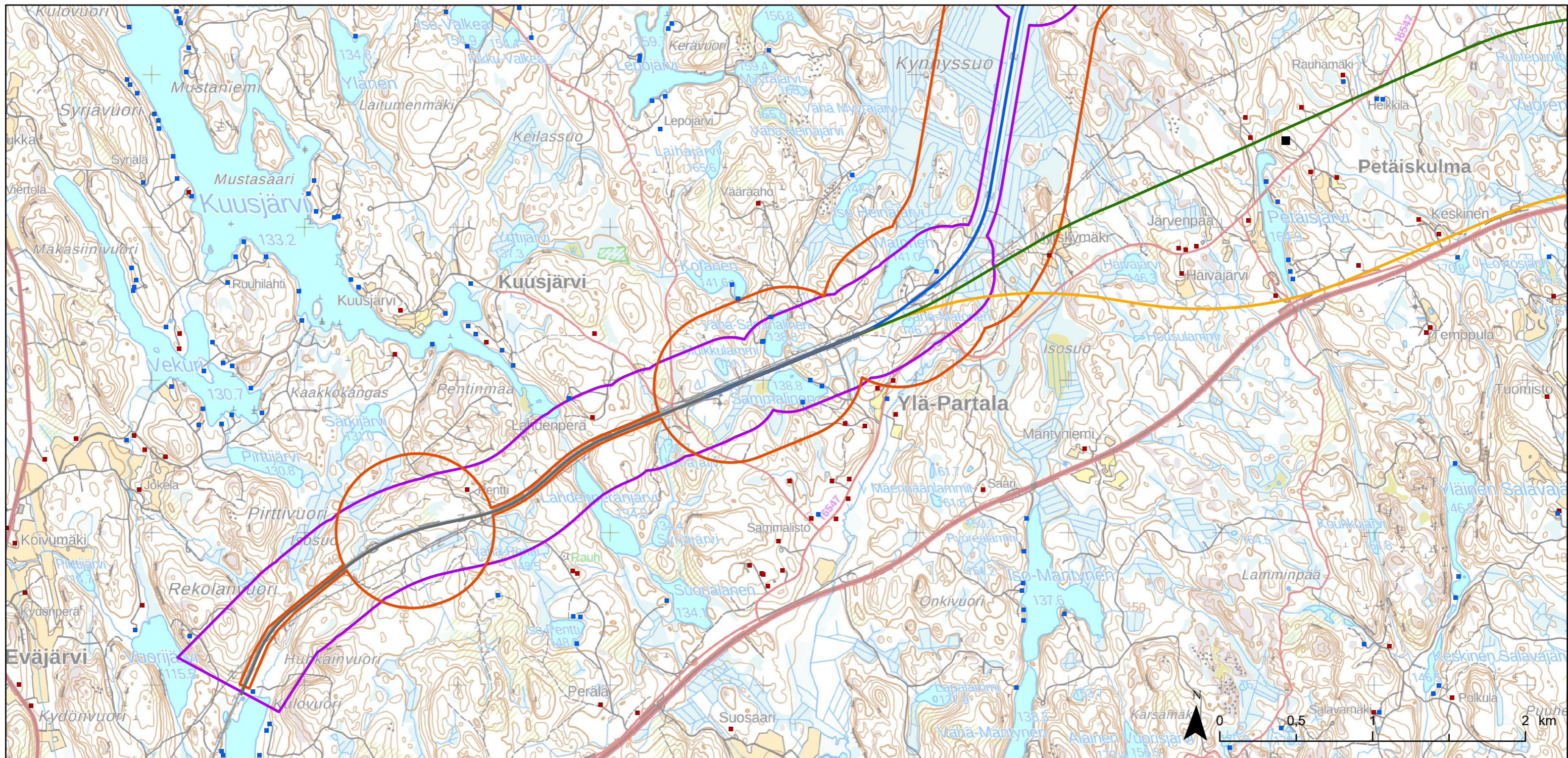


Väylävirasto
Trafikledsverket

Väyläviraston julkaisu
54/2022

LIITE 8

TÄRINÄ- JA RUNKOMELUKARTTA. Sitowise, 2022.



Mittakaava 1:25 000

Sitowise Oy 10.6.2022

Vaihtoehtoasettelu

- Nykyinen rata
- Uusi raide nykyisen radan rinnalle
- Pohjoinen rataoikaisu (Ve P)
- Eteläinen rataoikaisu (Ve E)
- Uusia vaihdejärjestelyjä

Altistuvat kohteet

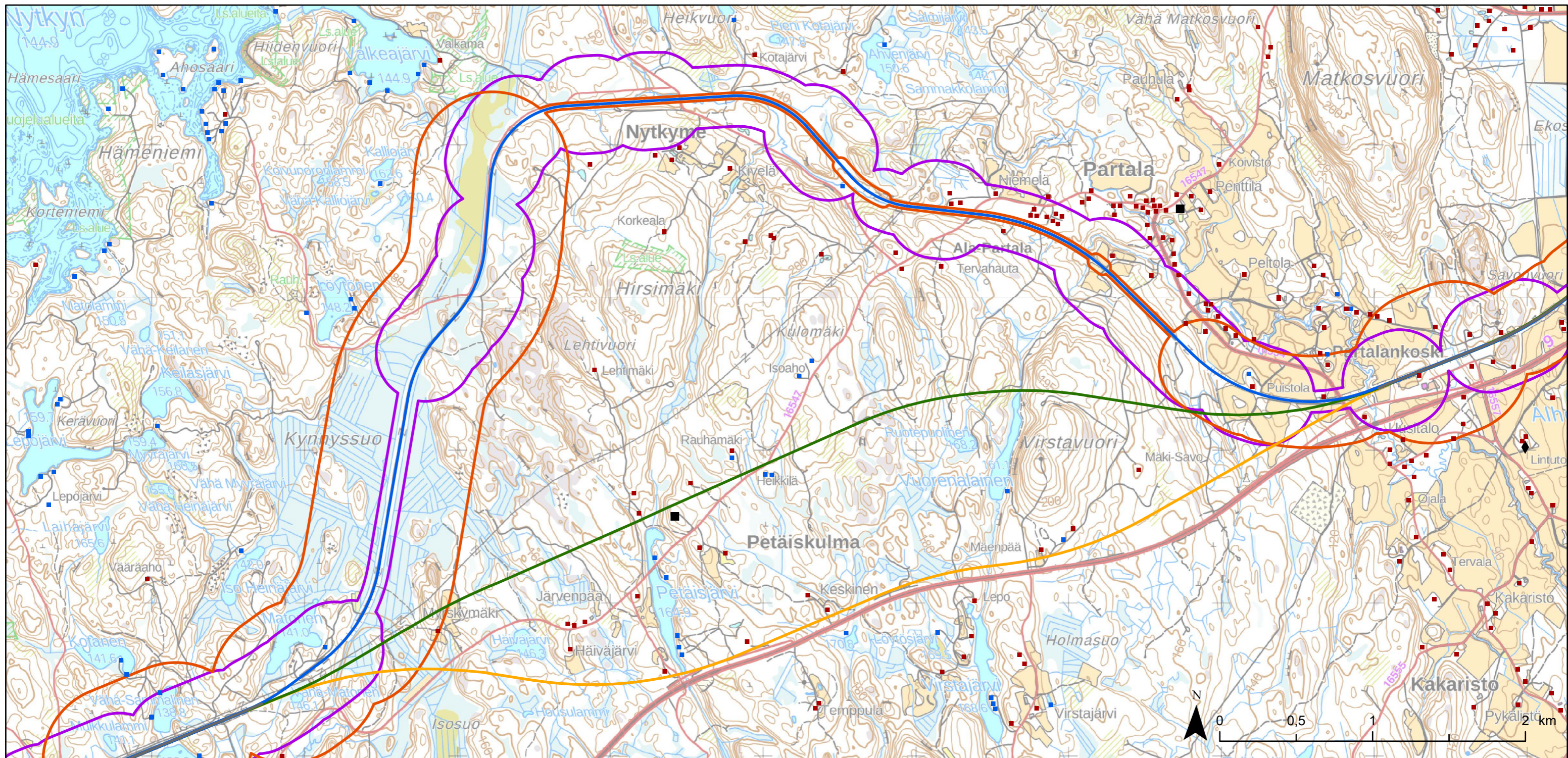
- Asuinrakennukset
- Lomarakennukset
- + Hoitolaitokset
- ▲ Päiväkodit
- Oppilaitokset
- ◆ Hevostallit ja muut maatalouteen liittymättömät eläinsuojat

Tärinä ja runkomelu

- Nykytilanne**
- Tärinän riskialue
 - Runkomelun riskialue

Aineistot:

Maastokarttarasteri 1:50 000 ja rakennukset © Maanmittauslaitos 2022
 Herkät kohteet, rakennus ja huoneistorekisteri © Väestörekisterikeskus 2022



Mittakaava 1:25 000

Sitowise Oy 10.6.2022

Vaihtoehtoasettelu

- Nykyinen rata
- Uusi raide nykyisen radan rinnalle
- Pohjoinen rataoikaisu (Ve P)
- Eteläinen rataoikaisu (Ve E)
- Uusia vaihdejärjestelyjä

Altistuvat kohteet

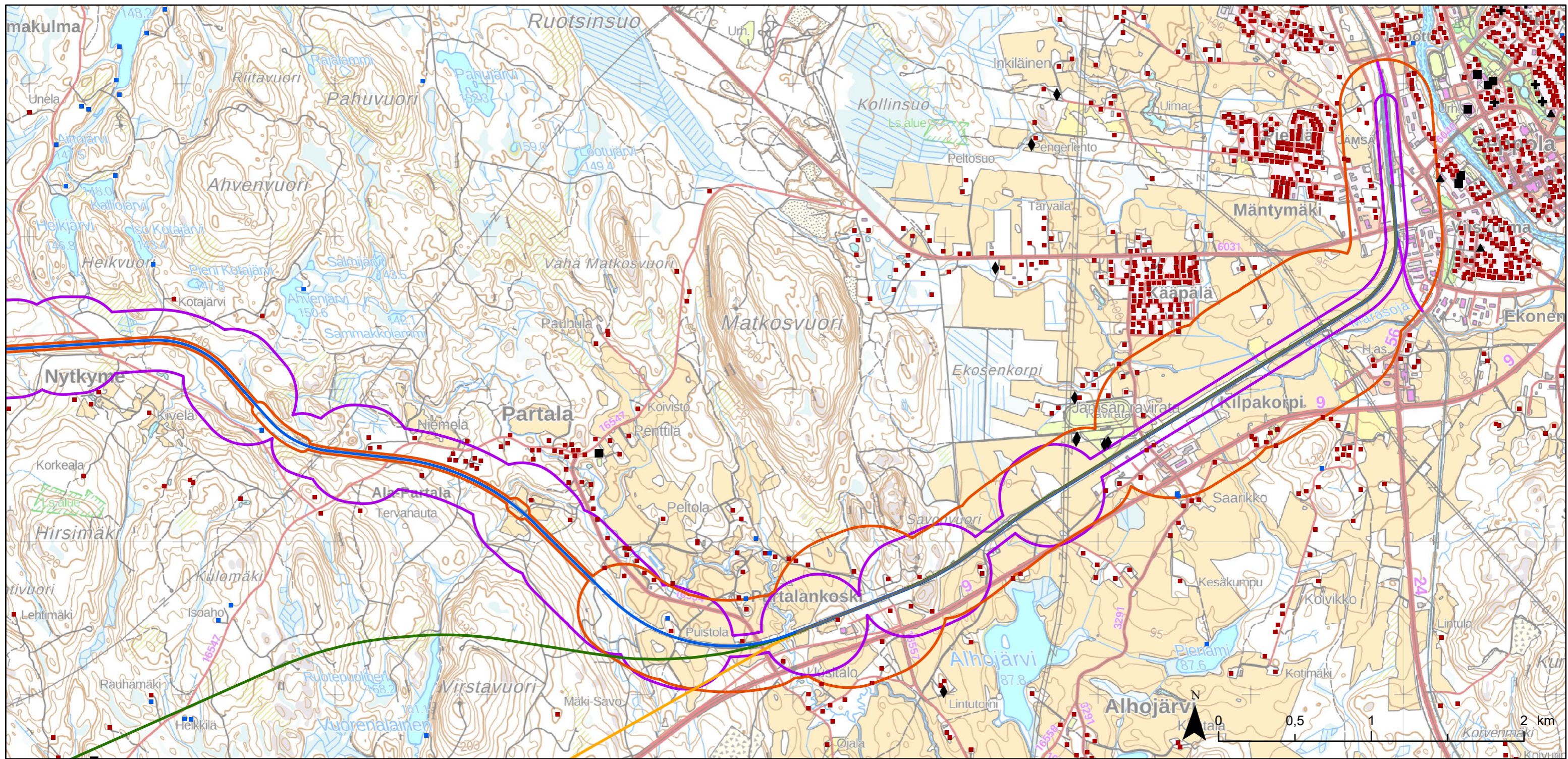
- Asuinrakennukset
- Lomarakennukset
- + Hoitolaitokset
- ▲ Päiväkodit
- Oppilaitokset
- ◆ Hevostallit ja muut maatalouteen liittymättömät eläinsuojat

Tärinä ja runkomelu

- Nykytilanne
- Tärinän riskialue
 - Runkomelun riskialue

Aineistot:

Maastokarttarasteri 1:50 000 ja rakennukset © Maanmittauslaitos 2022
 Herkät kohteet, rakennus ja huoneistorekisteri © Väestörekisterikeskus 2022



Mittakaava 1:25 000
 Sitowise Oy 10.6.2022

Vaihtoehtoasettelu

- Nykyinen rata
- Uusi raide nykyisen radan rinnalle
- Pohjoinen rataoikaisu (Ve P)
- Eteläinen rataoikaisu (Ve E)
- Uusia vaihdejärjestelyjä

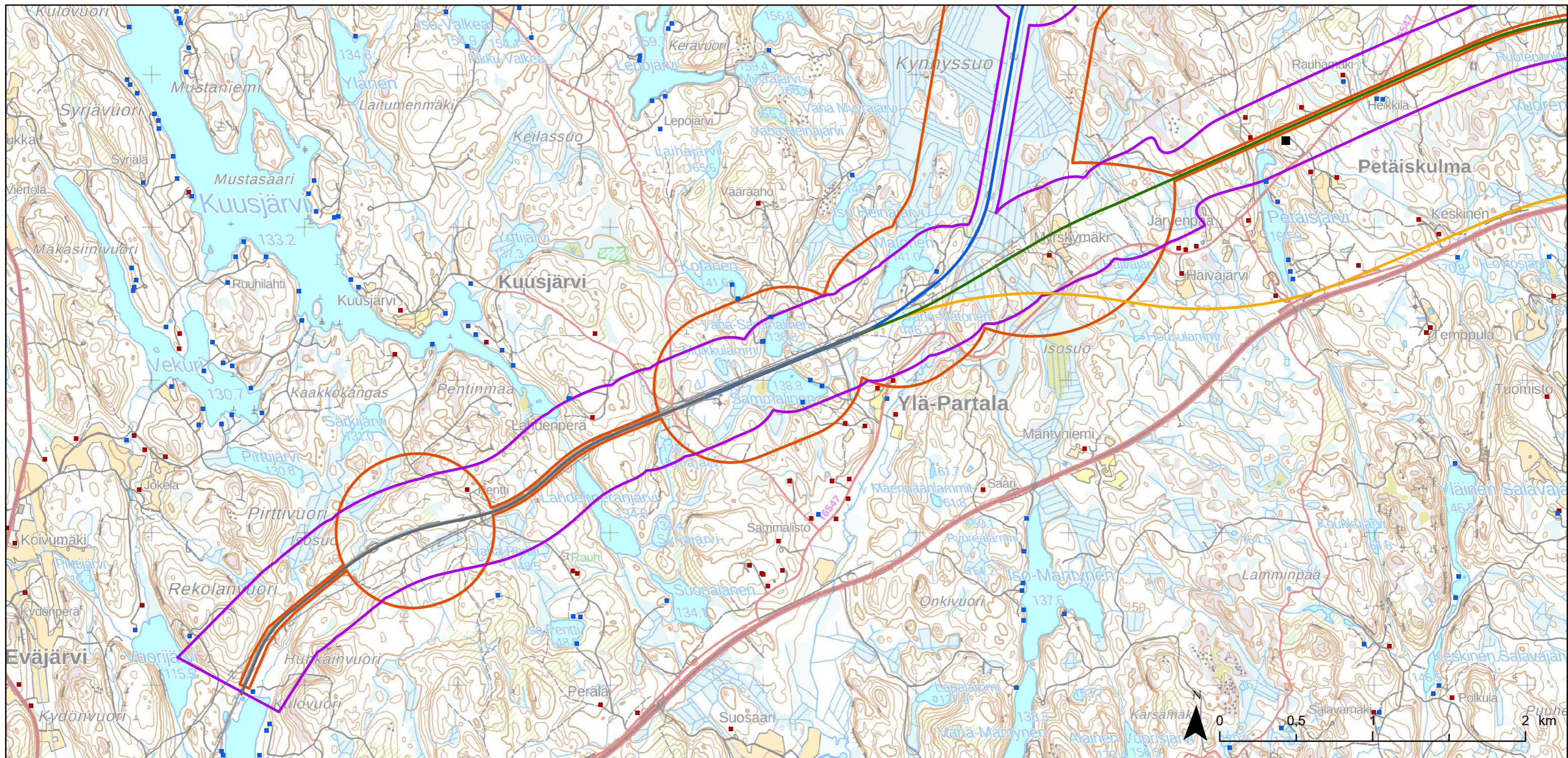
Altistuvat kohteet

- Asuinrakennukset
- Lomarakennukset
- + Hoitolaitokset
- ▲ Päiväkodit
- Oppilaitokset
- ◆ Hevostallit ja muut maatalouteen liittymättömät eläinsuojat

Tärinä ja runkomelu

- Nykytilanne
- Tärinän riskialue
 - Runkomelun riskialue

Aineistot:
 Maastokarttarasteri 1:50 000 ja rakennukset © Maanmittauslaitos 2022
 Herkät kohteet, rakennus ja huoneistorekisteri © Väestörekisterikeskus 2022



Mittakaava 1:25 000

Sitowise Oy 10.6.2022

Vaihtoehtoasettelu

- Nykyinen rata
- Uusi raide nykyisen radan rinnalle
- Pohjoinen rataoikaisu (Ve P)
- Eteläinen rataoikaisu (Ve E)
- Uusia vaihdejärjestelyjä

Altistuvat kohteet

- Asuinrakennukset
- Lomarakennukset
- + Hoitolaitokset
- ▲ Päiväkodit
- Oppilaitokset
- ◆ Hevostallit ja muut maatalouteen liittymättömät eläinsuojat

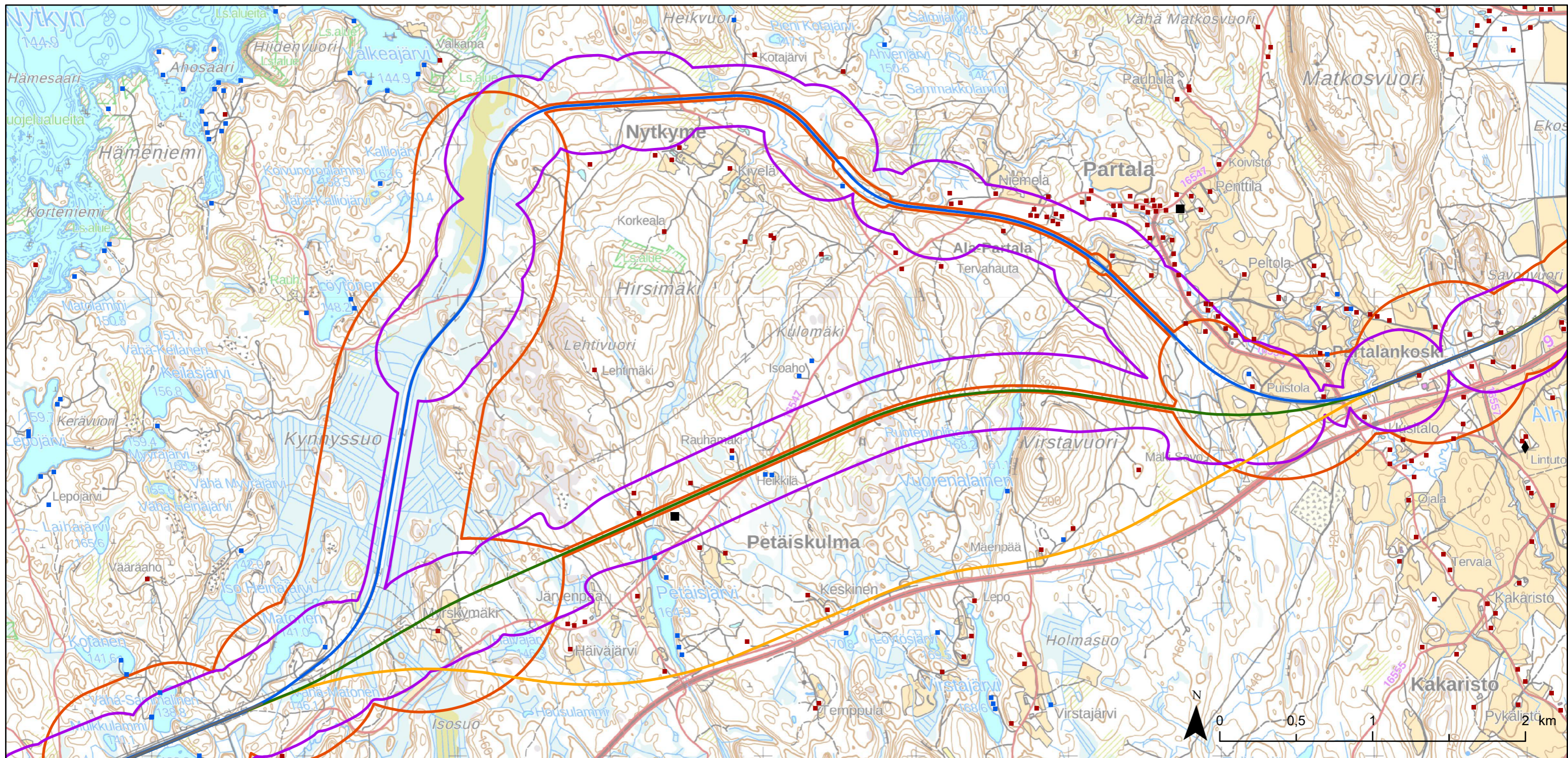
Tärinä ja runkomelu

Pohjoinen vaihtoehto

- Tärinän riskialue
- Runkomelun riskialue

Aineistot:

Maastokarttarasteri 1:50 000 ja rakennukset © Maanmittauslaitos 2022
 Herkät kohteet, rakennus ja huoneistorekisteri © Väestörekisterikeskus 2022



Mittakaava 1:25 000
Sitowise Oy 10.6.2022

Vaihtoehtoasettelu

- Nykyinen rata
- Uusi raide nykyisen radan rinnalle
- Pohjoinen rataoikaisu (Ve P)
- Eteläinen rataoikaisu (Ve E)
- Uusia vaihdejärjestelyjä

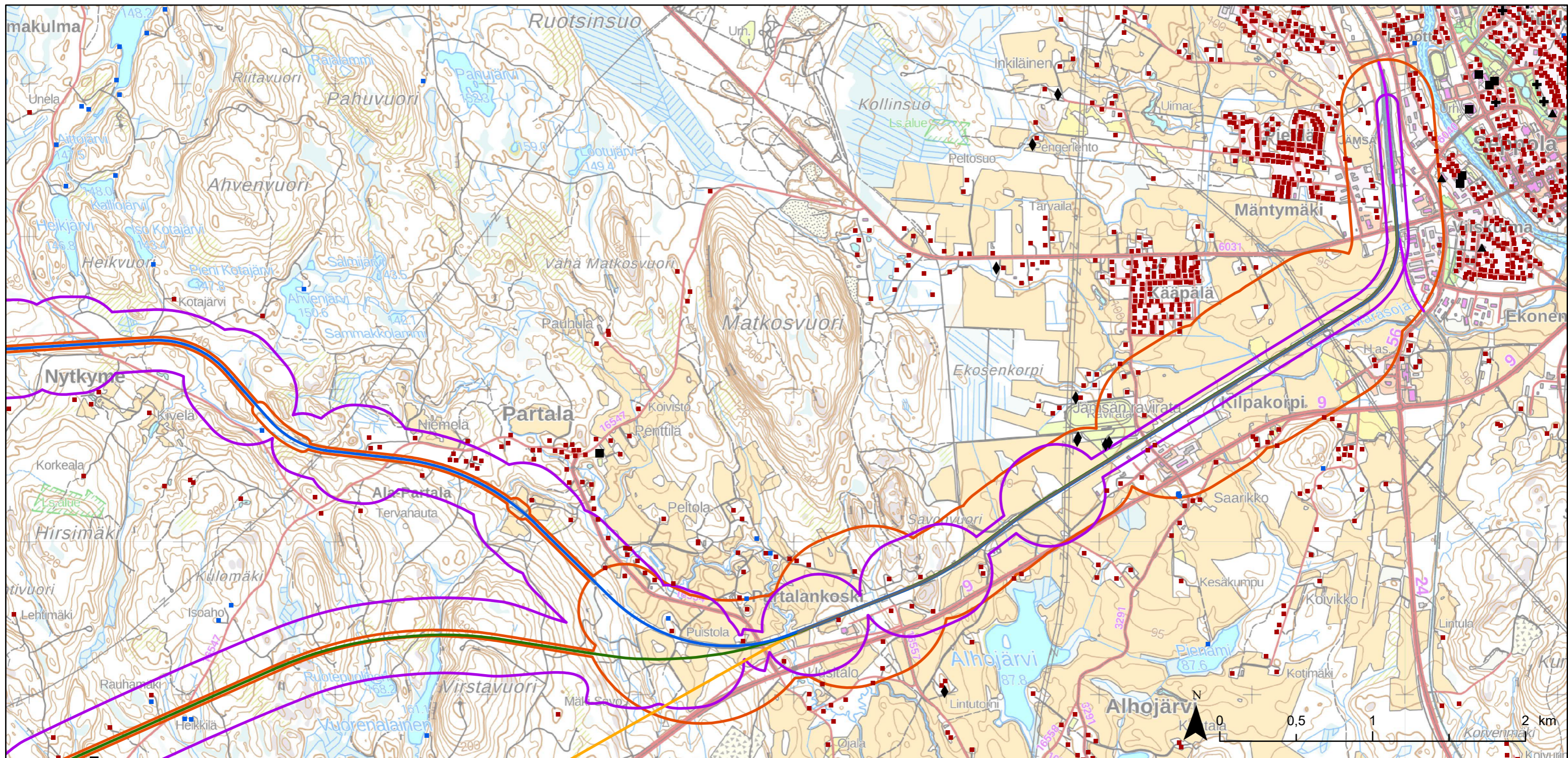
Altistuvat kohteet

- Asuinrakennukset
- Lomarakennukset
- + Hoitolaitokset
- ▲ Päiväkodit
- Oppilaitokset
- ◆ Hevostallit ja muut maatalouteen liittymättömät eläinsuojat

Tärinä ja runkomelu

- Pohjoinen vaihtoehto
- Tärinän riskialue
 - Runkomelun riskialue

Aineistot:
Maastokarttarasteri 1:50 000 ja rakennukset © Maanmittauslaitos 2022
Herkät kohteet, rakennus ja huoneistorekisteri © Väestörekisterikeskus 2022



Mittakaava 1:25 000
 Sitowise Oy 10.6.2022

Vaihtoehtoasettelu

- Nykyinen rata
- Uusi raide nykyisen radan rinnalle
- Pohjoinen rataoikaisu (Ve P)
- Eteläinen rataoikaisu (Ve E)
- Uusia vaihdejärjestelyjä

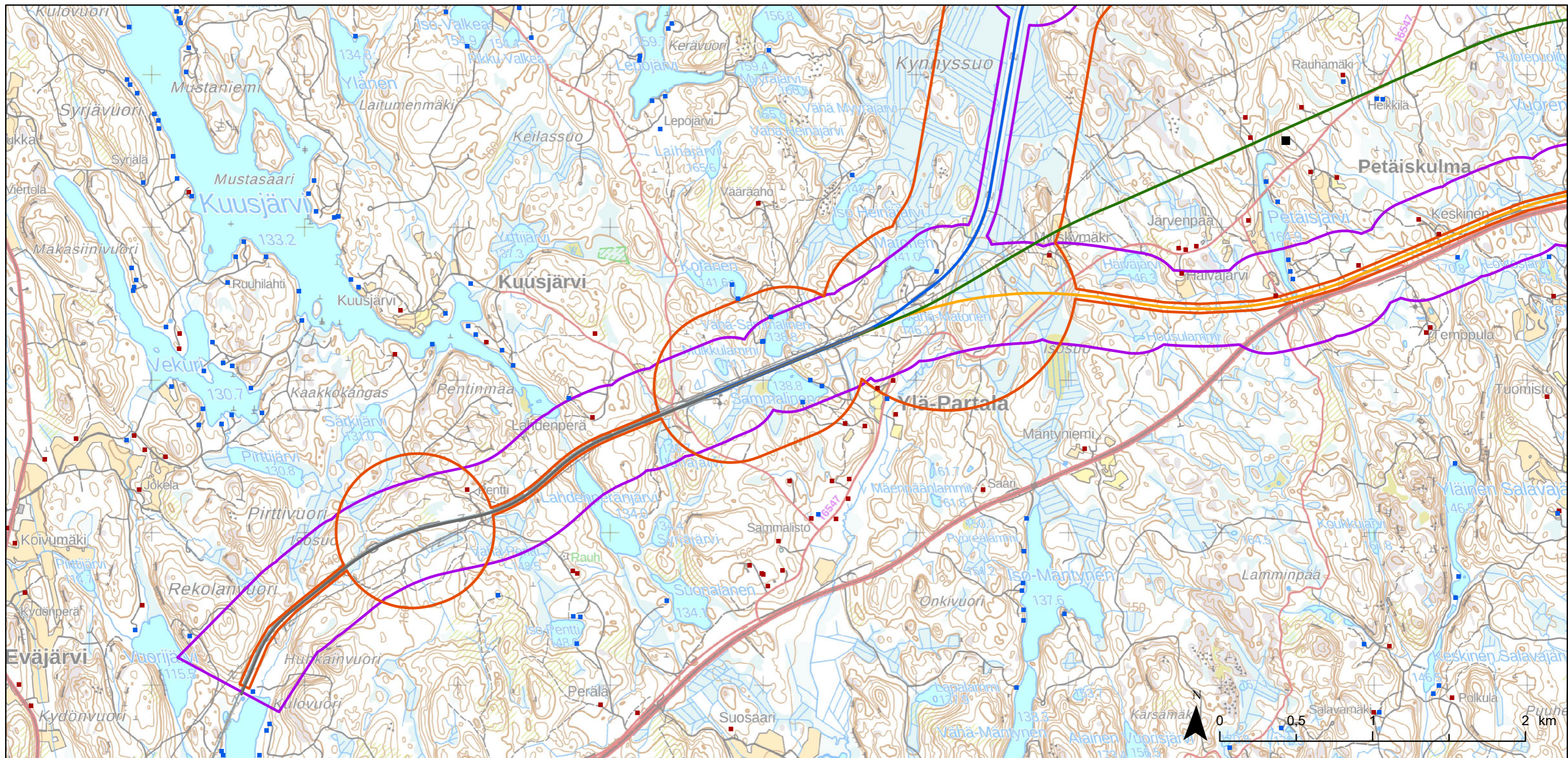
Altistuvat kohteet

- Asuinrakennukset
- Lomarakennukset
- + Hoitolaitokset
- ▲ Päiväkodit
- Oppilaitokset
- ◆ Hevostallit ja muut maatalouteen liittymättömät eläinsuojat

Tärinä ja runkomelu

- Pohjoinen vaihtoehto
- Tärinän riskialue
 - Runkomelun riskialue

Aineistot:
 Maastokarttarasteri 1:50 000 ja rakennukset © Maanmittauslaitos 2022
 Herkät kohteet, rakennus ja huoneistorekisteri © Väestörekisterikeskus 2022



Mittakaava 1:25 000
 Sitowise Oy 10.6.2022

Vaihtoehtoasettelu

- Nykyinen rata
- Uusi raide nykyisen radan rinnalle
- Pohjoinen rataoikaisu (Ve P)
- Eteläinen rataoikaisu (Ve E)
- Uusia vaihdejärjestelyjä

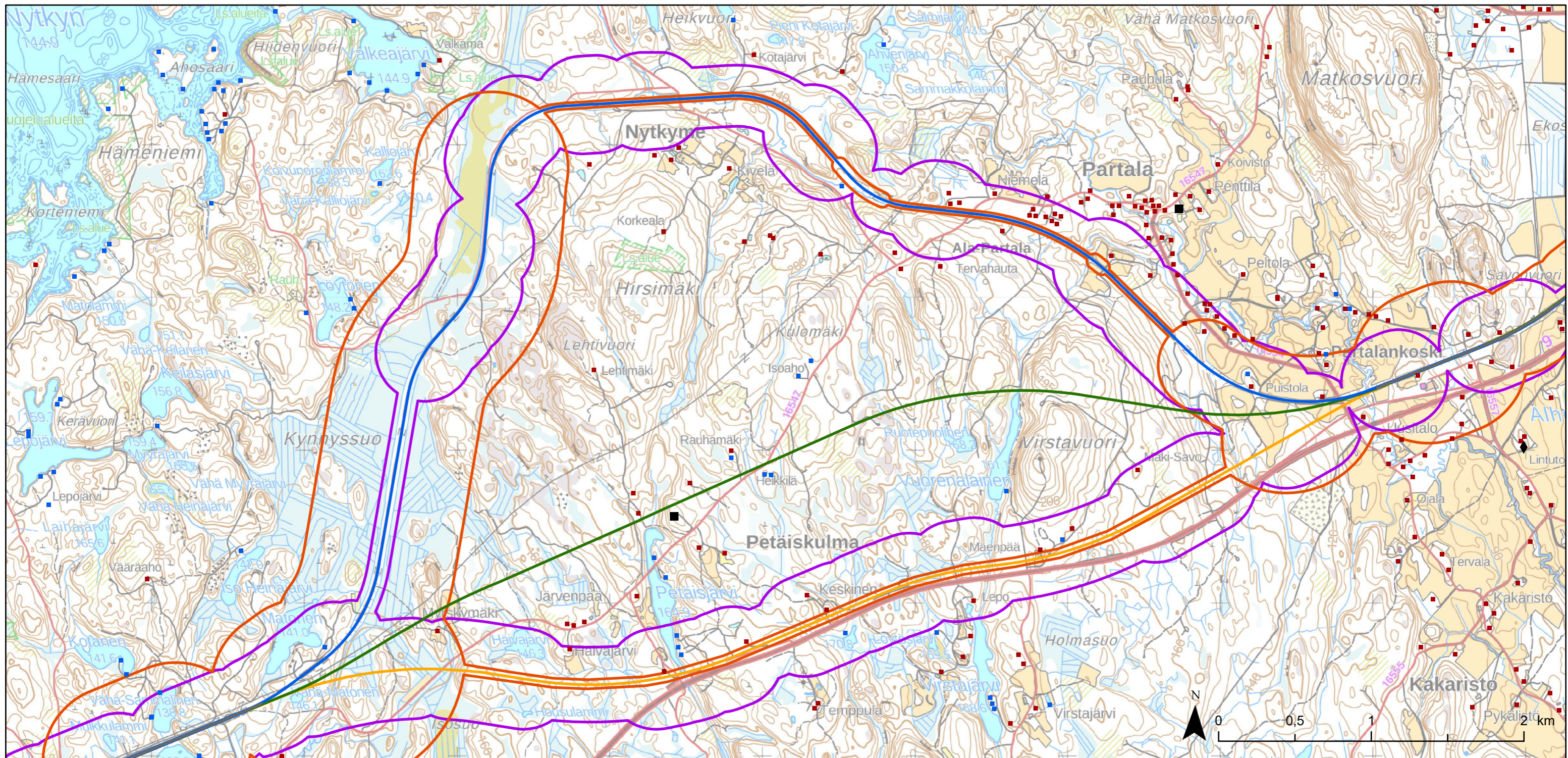
Altistuvat kohteet

- Asuinrakennukset
- Lomarakennukset
- + Hoitolaitokset
- ▲ Päiväkodit
- Oppilaitokset
- ◆ Hevostallit ja muut maatalouteen liittymättömät eläinsuojat

Tärinä ja runkomelu

- Eteläinen vaihtoehto**
- Tärinän riskialue
 - Runkomelun riskialue

Aineistot:
 Maastokarttarasteri 1:50 000 ja rakennukset © Maanmittauslaitos 2022
 Herkät kohteet, rakennus ja huoneistorekisteri © Väestörekisterikeskus 2022



Mittakaava 1:25 000

Sitowise Oy 10.6.2022

Vaihtoehtoasettelu

- Nykyinen rata
- Uusi raide nykyisen radan rinnalle
- Pohjoinen rataoikaisu (Ve P)
- Eteläinen rataoikaisu (Ve E)
- Uusia vaihdejärjestelyjä

Altistuvat kohteet

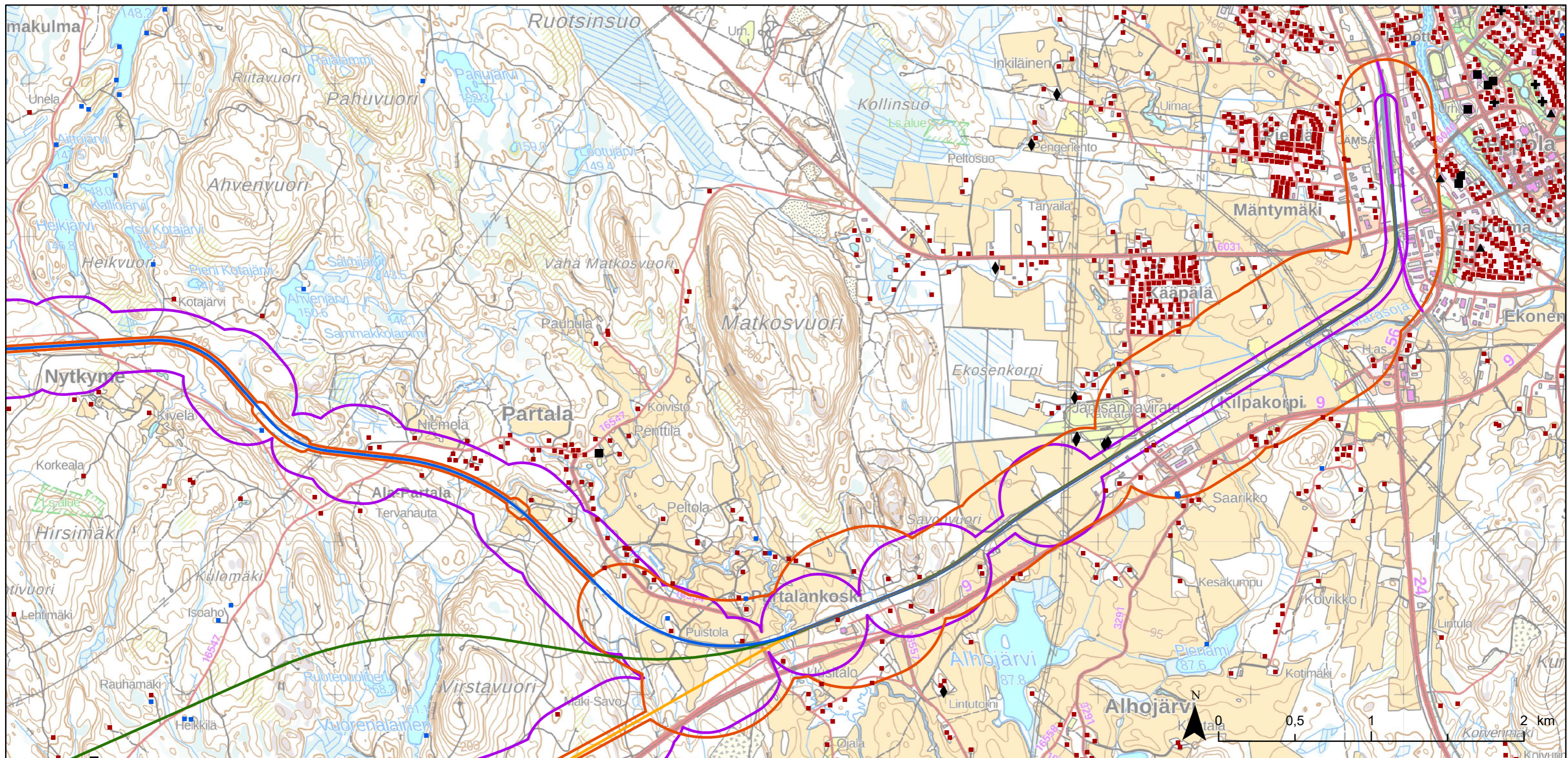
- Asuinrakennukset
- Lomarakennukset
- + Hoitolaitokset
- ▲ Päiväkodit
- Oppilaitokset
- ◆ Hevostallit ja muut maatalouteen liittymättömät eläinsuojat

Tärinä ja runkomelu

- Eteläinen vaihtoehto**
- Tärinän riskialue
 - Runkomelun riskialue

Aineistot:

Maastokarttarasteri 1:50 000 ja rakennukset © Maanmittauslaitos 2022
 Herkät kohteet, rakennus ja huoneistorekisteri © Väestörekisterikeskus 2022



Mittakaava 1:25 000
 Sitowise Oy 10.6.2022

Vaihtoehtoasettelu

- Nykyinen rata
- Uusi raide nykyisen radan rinnalle
- Pohjoinen rataoikaisu (Ve P)
- Eteläinen rataoikaisu (Ve E)
- Uusia vaihdejärjestelyjä

Altistuvat kohteet

- Asuinrakennukset
- Lomarakennukset
- + Hoitolaitokset
- ▲ Päiväkodit
- Oppilaitokset
- ◆ Hevostallit ja muut maatalouteen liittymättömät eläinsuojat

Tärinä ja runkomelu

- Eteläinen vaihtoehto**
- Tärinän riskialue
 - Runkomelun riskialue

Aineistot:
 Maastokarttarasteri 1:50 000 ja rakennukset © Maanmittauslaitos 2022
 Herkät kohteet, rakennus ja huoneistorekisteri © Väestörekisterikeskus 2022