



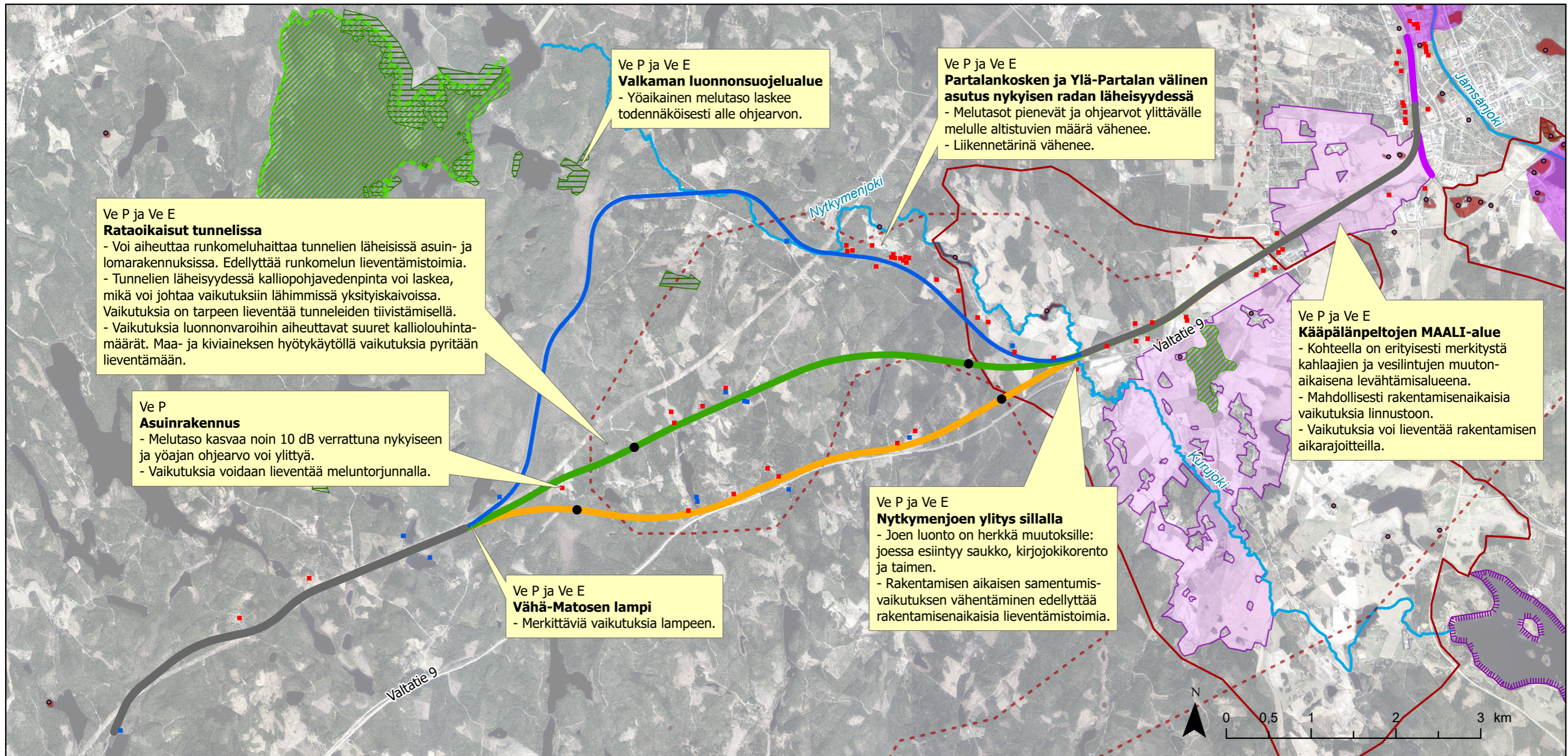
Väylävirasto
Trafikledsverket

Väyläviraston julkaisu
54/2022

LIITE 3

VAIKUTUSTEN YHTEENVETOKARTTA.

Sitowise Oy, 2022.



Ve P ja Ve E
Rataoikaisu tunnelissa
 - Voi aiheuttaa runkomeluhaittaa tunnelien läheisissä asuin- ja lomarakennuksissa. Edellyttää runkomelun lieventämistoimia.
 - Tunnelien läheisyydessä kalliopohjavedenpinta voi laskea, mikä voi johtaa vaikutuksiin lähimmissä yksityiskaivoissa.
 - Vaikutuksia on tarpeen lieventää tunneleiden tiivistämisellä.
 - Vaikutuksia luonnonvaroihin aiheuttavat suuret kalliolouhinta-määrät. Maa- ja kiviaineksen hyötykäytöllä vaikutuksia pyritään lieventämään.

Ve P
Asuinrakennus
 - Melutaso kasvaa noin 10 dB verrattuna nykyiseen ja yöajan ohjearvo voi ylittyä.
 - Vaikutuksia voidaan lieventää meluntorjunnalla.

Ve P ja Ve E
Vähä-Matosen lampi
 - Merkittäviä vaikutuksia lampeen.

Ve P ja Ve E
Valkaman luonnonsuojelualue
 - Yöaikainen melutaso laskee todennäköisesti alle ohjearvon.

Ve P ja Ve E
Partalankosken ja Ylä-Partalan välinen asutus nykyisen radan läheisyydessä
 - Melutasot pienevät ja ohjearvot ylittävälle melulle altistuvien määrä vähenee.
 - Liikennetärinä vähenee.

Ve P ja Ve E
Kääpälampeltojen MAALI-alue
 - Kohteella on erityisesti merkitystä kahlaajien ja vesilintujen muuton-aikaisena levähtämisalueena.
 - Mahdollisesti rakentamisaikaisia vaikutuksia linnustoon.
 - Vaikutuksia voi lieventää rakentamisen aikarajoitteilla.

Ve P ja Ve E
Nytkymenjoen ylitys sillalla
 - Joen luonto on herkkä muutoksille: joessa esiintyy saukko, kirjojokikorento ja taimen.
 - Rakentamisen aikaisen samentumisvaikutuksen vähentäminen edellyttää rakentamisaikaisia lieventämistoimia.



Mittakaava 1:45 000
 Sitowise Oy 10.6.2022

Vaihtoehtoasettelu	Luonnonympäristö	Kulttuuriympäristö
Nykyinen rata (yksi raide)	Natura 2000 -alue	Muinaisjäänökset (alueet)
Uusi raide nykyisen radan rinnalle	Luonnonsuojelualue	Muinaisjäänökset (pisteet)
Pohjoinen rataoikaisu (Ve P)	Luonnonsuojeluohjelma-alue	Valtakunnallisesti merkittävä rakennettu kulttuuriympäristö
Eteläinen rataoikaisu (Ve E)	Suomen tärkeä lintualue (FINIBA)	Valtakunnallisesti arvokas maisema-alue
Uusia vaihdejärjestelyjä	MAALI-lintualue	Kulttuuriympäristön maakunnallinen vetovoima-alue
Tunnelien alku- ja loppupisteet	Joki	
Asuminen		
Asuinrakennukset 200 m etäisyydellä		
Lomarakennukset 200 m etäisyydellä		

Aineistot:
 Luonnonsuojelualueet © Suomen ympäristökeskus 2022
 Vesipuidedirektiivin mukaiset vesimuodostumat 3. suunnittelukausi @ Suomen ympäristökeskus 2022
 Luonnonsuojeluohjelma-alueet © Suomen ympäristökeskus 2010
 Natura 2000 -alueet ja -väylät © Suomen ympäristökeskus 2022
 FINIBA-alueet © BirdLife Suomi 2012
 MAALI-alueet © KSLY 2019
 Valtakunnallisesti merkittävä rakennettu kulttuuriympäristö © Museovirasto 2009
 Muinaisjäänökset © Museovirasto 2021
 Valtakunnallisesti arvokkaat maisema-alueet © SYKE 2021
 Ortoilmakuva © Maanmittauslaitos 2021

Lahdenperä-Jämsä ratayhteyden YVA-selostus

Liite 3: Tärkeimmät ympäristövaikutukset (A3)

