

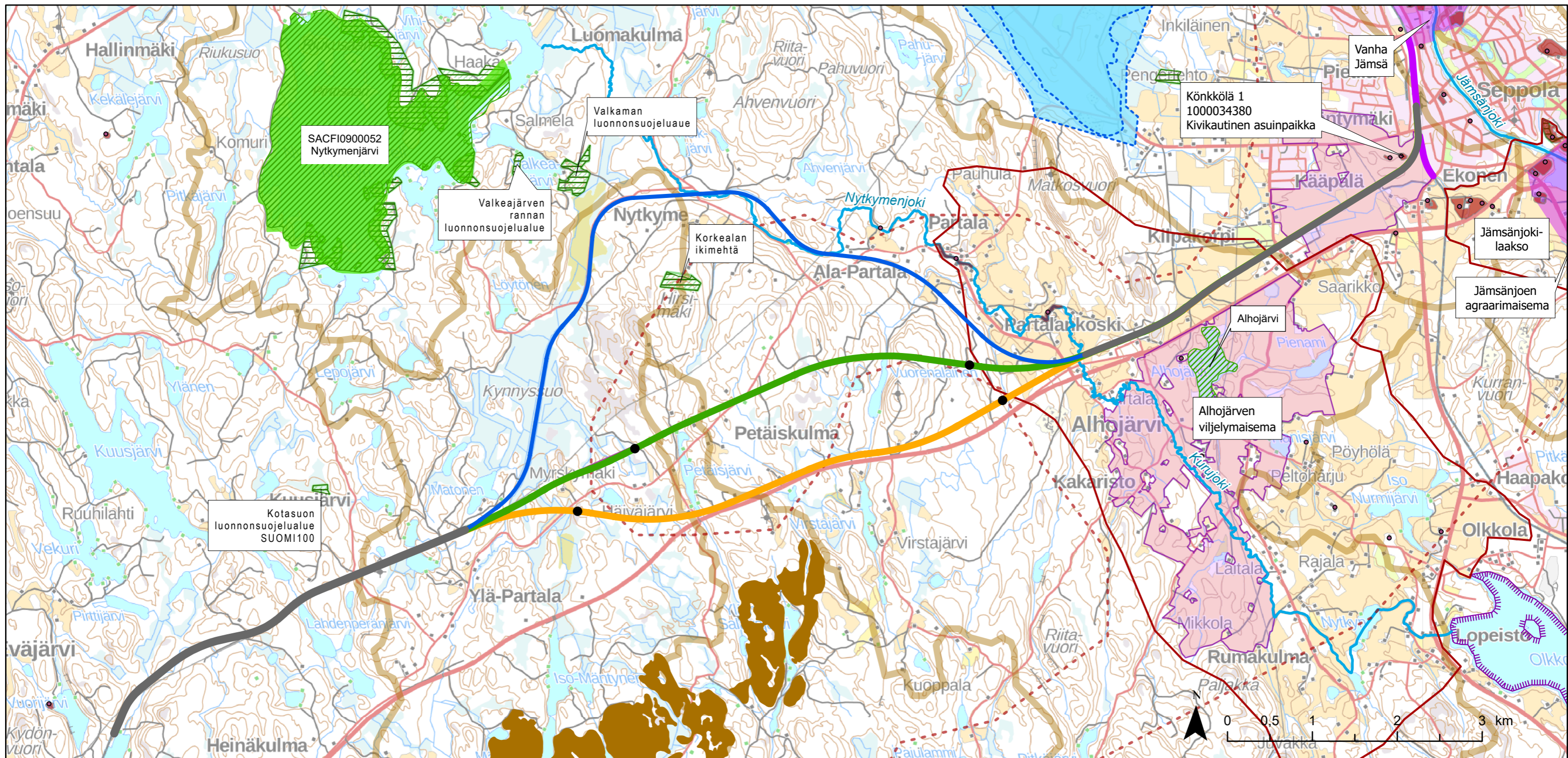


Väylävirasto
Trafikledsverket

Väyläviraston julkaisu
54/2022

LIITE 2

**LUONNONYMPÄRISTÖ JA KULTTUURIYMPÄRISTÖ
-TEEMAKARTTA.**
Sitowise Oy, 2022.



Mittakaava 1:45 000
 Sitowise Oy 23.8.2022

Vaihtoehtoasettelu

- Nykyinen rata (yksi raide)
- Uusi raide nykyisen radan rinnalle
- Pohjoinen rataoikaisu (Ve P)
- Eteläinen rataoikaisu (Ve E)
- Uusia vaihdejärjestelyjä
- Tunnelien alku- ja loppupisteet

Luonnonympäristö

- Natura 2000 -alue
- ▭ Luonnonsuojelualue
- ▨ Luonnonsuojeluohjelma-alue
- Arvokas kallioalue
- ▭ Pohjavesialue
- ▭ Suomen tärkeä lintualue (FINIBA)
- ▭ MAALI-lintualue
- ~ Joki
- ▭ Valuma-alueet, 3. jakovaihe

Kulttuuriympäristö

- ▭ Muinaisjäännökset (alueet)
- Muinaisjäännökset (pisteet)
- ▭ Valtakunnallisesti merkittävä rakennettu kulttuuriympäristö
- ▭ Valtakunnallisesti arvokas maisema-alue
- ▭ Kulttuuriympäristön maakunnallinen vetovoima-alue

Aineistot:

Luonnonsuojelualueet © Suomen ympäristökeskus 2022
 Vesipuitedirektiivin mukaiset vesimuodostumat 3. suunnittelukausi @ Suomen ympäristökeskus 2022
 Luonnonsuojeluohjelma-alueet ja valuma-alueet © Suomen ympäristökeskus 2010
 Natura 2000 -alueet ja -väylät © Suomen ympäristökeskus 2022
 Arvokkaat kallioalueet © Suomen ympäristökeskus 2020
 Pohjavesialueet © Suomen ympäristökeskus 2022
 FINIBA-alueet © BirdLife Suomi 2012
 MAALI-alueet © KSLY 2019
 Valtakunnallisesti merkittävä rakennettu kulttuuriympäristö © Museovirasto 2009
 Muinaisjäännökset © Museovirasto 2021
 Valtakunnallisesti arvokkaat maisema-alueet © SYKE 2021
 Maastokarttarasteri 1:50 000 © Maanmittauslaitos 2022

Lahdenperä-Jämsä ratayhteyden YVA-selostus Liite 2: Luonnonympäristö ja kulttuuriympäristö (A3)

