



Melinda

# Melindan ja Alma-kirjastojen yhteistyö

Kaija Kovanen  
Tietoasiantuntija

Missä mennään –webinaari 16.2.2021



# Sisältö

- Melinda-Alma-toimintamallityöryhmä
- Melinda-Alma-integraation palautekyselyiden tulokset



# Melinda-Alma-toimintamallityöryhmä 1/3



Kuva: Karen Maes, Unsplash

- Ryhmän toiminta alkanut syksyllä 2019.
- Tehtävänä on sopia yhteisistä linjauksista sen suhteen, kuinka Melinda-yhteistyö jatkuu Alma-kirjastojen kanssa.
- Käsitellään ajankohtaisia käytännön asioita kuvailuyhteistyöhön liittyen.

# Melinda-Alma-toimintamallityöryhmä 2/3

- Ryhmässä mukana tällä hetkellä: Aalto-yliopisto, Eduskunnan kirjasto, Helsingin yliopiston kirjasto, Itä-Suomen yliopiston kirjasto, Oulun yliopiston kirjasto, Seinäjoen ammattikorkeakoulun kirjasto, Taideyliopiston kirjasto, Tampereen yliopiston kirjasto, Turun yliopiston kirjasto ja Åbo Akademin kirjasto + Kansalliskirjasto.
- Tietoa kokoonpanosta ja toiminnasta Melinda-wikistä: [Alma-kirjastot](#).
- Tietoa kokouksista: [Melinda-Alma-toimintamallityöryhmän kokoukset](#)

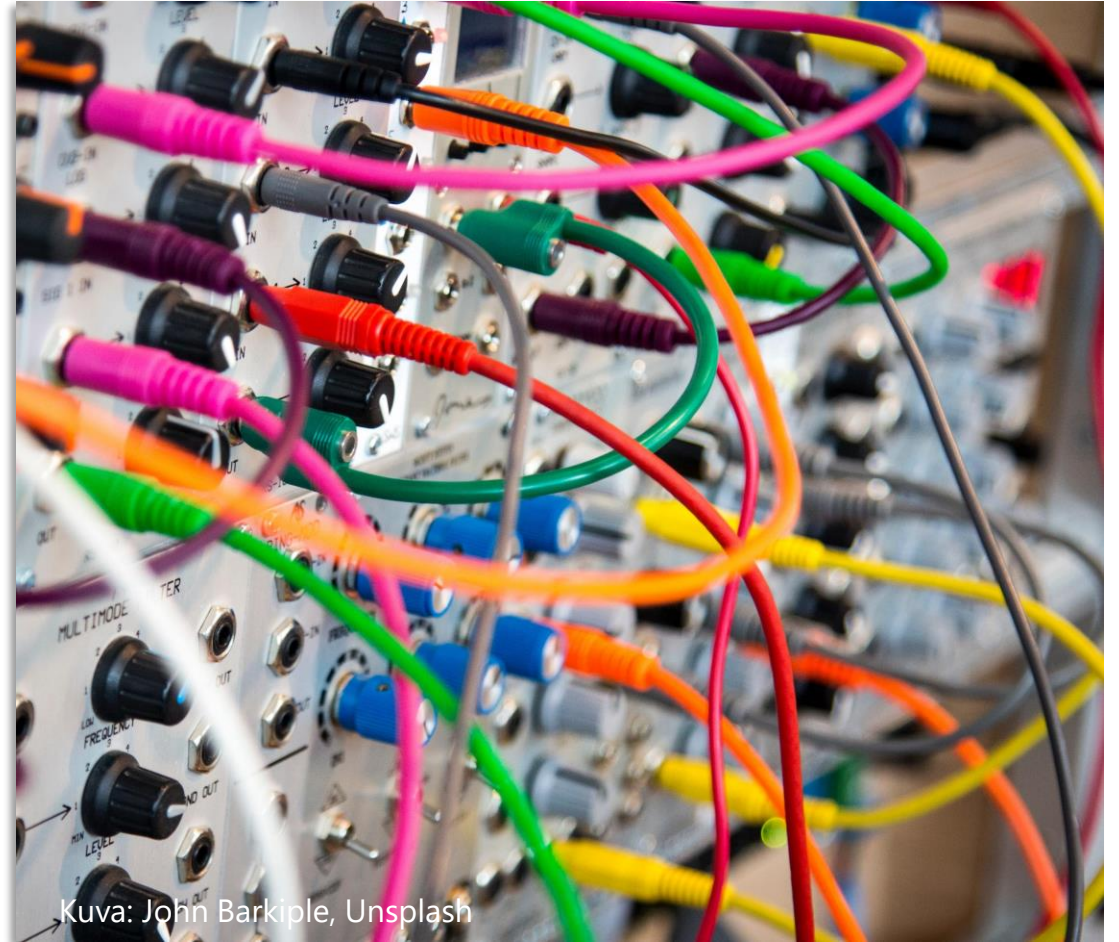
# Melinda-Alma-toimintamallityöryhmä 3/3



- Melinda-Alma-toimintamallityöryhmän järjestämät webinaarit
  - Maaliskuussa ja lokakuussa 2020
  - Tallenteet katsottavissa: [Webinaarit Alma-kirjastojen kuvailijoille.](#)

# Melinda-Alma-integraatio

- Syksyllä 2019 aloitettu Melinda-Alma-integraatio toteutettiin kolmen toimijan, kansainvälisen Ex Libris - kirjastojärjestelmäntoimittajan, Suomen Alma-kirjastojen ja Kansalliskirjaston kesken.
- Integraatio saatiin perustoiminnallisuuksien osalta kuntoon Alma-kirjastoissa vuoden 2020 aikana.
- Samalla kaikille Voyager-kirjastojärjestelmästä luopuneille kirjastoille tehtiin YSAsta YSOon - sanastokonversiot.



Kuva: John Barkiple, Unsplash

# Melinda-Alma-integraation palautekyselyt 1/2

- Kyselyillä haluttiin selvittää Alma-kirjastojärjestelmään siirtyneiden korkeakoulukirjastojen henkilökunnan ajatuksia Melindan ja Alman välille rakennetusta integraatiosta ja sen toiminnasta.
- Palautepyyntö kohdistettiin Alma-kirjastoissa aineiston kuvailijoille, teknisille ylläpitäjille, projektipäälliköille ja kirjastonjohtajille.
- Kirjastojärjestelmän muutos ei näytä vaikuttaneen haluun jatkaa yhteisen metatietovarannon rakentamista tai vähentäneen halua olla mukana kansallisessa kuvailuyhteistyössä.

# Melinda-Alma-integraation palautekyselyt 2/2

- Palautekyselyiden toteutus:
  - 1. aallon kirjastoille touko-kesäkuussa 2020
  - 2. aallon kirjastoille marras-joulukuussa 2020
  - Aalto-yliopistolle tammikuussa 2021
- Kaikki vastaukset kootaan yhteiseen raporttiin, josta tiedotetaan erikseen.



Kuva: William Iven, Unsplash.



# Melinda-Alma-integraation onnistuminen 1/2

- 1. aalto
  - Kuvailuintegraation kenties oletettiin olevan sujuvampi.
  - Alkukankeuden jälkeen kuitenkin suurin osa vastaajista oli sitä mieltä, että integraatio toimii pääosin hyvin, kun ottaa huomioon aikataulun kiireellisyyden.
  - Erityisesti integraatiosta mainittiin ongelmat sisällönkuvailutyössä, sillä asiasanojen poiminta Almassa on toistaiseksi ollut hankalaa ja se on vienyt paljon enemmän aikaa kuin ennen.

”Kauan siihen meni, mutta ymmärrän, että ratkaisu ei ollut ihan yksinkertainen.”

”Kohtuullisen hyvin aikatauluihin nähden. On syntynyt kuva, että Melindan päässä on tehty työtä intensiivisesti.”

# Melinda-Alma-integraation onnistuminen 2/2

## ■ 2. aalto

- Vastaukset olivat melko positiivisia, mutta myös kritiikkiä esitettiin.
- Vastaajat ymmärsivät integraatioprosessin haasteita, ja integraatio koettiin sinänsä onnistuneeksi, vaikka kaikki ei mennyt oletetulla tavalla.
- Esimerkiksi integraation aikaista tiedottamista olisi kaivattu enemmän.

"Kuvailijan näkökulmasta yllättävän hyvin. Monet toiminnot ovat jo sujuvia."

"Melko hyvin siihen nähden, kuinka iso haaste integraation toteuttaminen oli."

# Integraation keskeneräisten asioiden vaikutus käytännön työhön 1/3

- Integraation perustoiminnallisuudet olivat kunnossa palautekyselyiden toteuttamisen aikaan, mutta keskeneräisiä asioita on vielä ollut.
- Kyselyissä tiedusteltiin keskeneräisten asioiden vaikutusta päivittäiseen käytännön työhön.

# Integraation keskeneräisten asioiden vaikutus käytännön työhön 2/3

## ■ 1. aalto

- Vastauksien perusteella 1. aallon kirjastoissa koettiin, että keskeneräisiä asioita oli enemmän kuin toisen aallon kohdalla.
- Eniten hankaluuksia kuvailijoille aiheuttivat ongelmat YSO-asiasanojen poiminnassa (0-osakentän puuttuminen) ja VST-prosessin/vapaakappaletietueiden automaattisen päivittymisen puuttuminen.  
-> korjauksia tehty kyselyn jälkeen

"Keskeneräiset asiat ovat aiheuttaneet epävarmuutta työssä."

"Tulen toimeen niiden kanssa."

# Integraation keskeneräisten asioiden vaikutus käytännön työhön 3/3

## ■ 2. aalto

- Keskeneräisten asioiden suhteen oli vielä epävarmuutta ja epätietoisuutta siitä, mitkä ongelmat ylipäätään johtuvat keskeneräisistä asioista ja mitkä esimerkiksi tottumattomuudesta uuteen järjestelmään.
- Osa vastaajista koki, ettei mitään ongelmia tai keskeneräisiä asioita enää ole ja työ sujuu hyvin.

"Lähinnä päänvaivaa on tuottanut se, mitkä ongelmatilanteet ovat johtuneet keskeneräisyyksistä, ja mitkä siitä, ettei itse osaa vielä käyttää uutta järjestelmää."

"Päivittäinen työ sujuu hyvin, joitain pieniä ongelmia, esim. kenttäjärjestyksen muuttuminen, keapatut ja dropatut kentät."

# Melinda-Alma-toimintamallityöryhmä ja Alma-kirjastoille järjestetyt webinaarit

- Palautekyselyissä kysyttiin, miten tuttua toimintamallityöryhmän toiminta on vastanneille ja pidettiinkö webinaareja hyödyllisinä.
- Suurimmalle osalle vastaajista toimintamallityöryhmän toiminta oli tuttua ja webinaarien koettiin olleen hyödyllisiä ja tarpeellisia.

”Ryhmän toiminta on meille tuttua ja maaliskuun webinaari oli erittäin hyödyllinen. Varsinkin käytännön esimerkit ovat olleet avuksi omassa työssä.”

”Ei ole kovinkaan tuttua. Tässäkin tiedonjakaminen on kenties jäänyt vähän suurempien asioiden jalkoihin...”

”On tuttua. Webinaareista on hyötyä. Myös toimintamallityöryhmän kokousmuistioita seurataan.”

”Alma-Melinda-integraation asioihin liittyvää keskustelua ja yhteistyötä olisi hyödyllistä jatkaa Kansalliskirjaston kanssa.”

# Alma-toimintaohje kuvailijoille ja toiveet lisäohjeista 1/3

- Alma-toimintaohjeita kuvailijoille on tehty ja tehdään [Alma-kuvailijoista koostuvassa pienryhmässä](#) koko käyttöönottoprosessin ajan.
- Ohjeet ovat toistaiseksi [Helsingin yliopiston wikisivuilla](#)
- Ohjeet on linkitetty [Melindan toimintaohjeeseen](#).
- Kyselyssä pyydettiin palautetta ohjeista ja toiveita lisäyksistä.

# Alma-toimintaohje kuvailijoille ja toiveet lisäohjeista 2/3

## ■ 1. aalto

- Suurin osa vastaajista oli tyytyväisiä ohjeistukseen, mutta muutamassa mainittiin että ohjeissa on vielä puutteita ja erityisesti pienemmät kirjastot, joilla ei ole resursseja tehdä omia ohjeita toivoivat niitä lisää.
- Muutamia mainintoja oli siitä, että ohjesivuja on pitänyt selventää ja avata kuvailijoille niiden epäselvyyden tai hankalan omaksuttavuuden vuoksi.
- Ohjeita pidettiin tarpeellisina ja niiden tekijöitä kiitettiin myös kyselyn vapaassa palautteessa.

"Ohjeet ovat hyvät ja tarpeelliset."

"Ohjeita kyllä löytyy mutta niitä on täytynyt "avata" kuvailijoille."



# Alma-toimintaohje kuvailijoille ja toiveet lisäohjeista 3/3

## ■ 2. aalto

- Yleisesti ottaen ohjeistusta pidettiin hyödyllisenä ja siihen oltiin tyytyväisiä.
- Muutamassa vastauksessa mainittiin, että ohjeistuksen selkeydessä ja löydettävyydessä olisi vielä parannettavaa.

"Ohjeista on ollut suuri apu."

"On hienoa, että on ohjeita, mutta eivät ne täysin yksiselitteisiltä ole vaikuttaneet."

# Muutokset kuvailukäytännöissä ja Melindaan kuvailussa aineistossa Alman käyttöönoton jälkeen 1/2

## ■ 1. aalto

- Muutoksia kuvailukäytännöissä ja Melindaan kuvailussa aiheutti keväällä järjestelmävaihdoksen lisäksi koronavirukseen liittynyt poikkeustilanne.
- Melindaan kuvailun aineiston määrä ei ole juuri muuttunut, paitsi elektronisissa aineistoissa, joita poimitaan Alma-järjestelmän sisäisestä tietovarannosta Community Zonelta.
- Suurin osa on siirtynyt käyttämään Alman Metadata Editoria kuvailussa Melindan Aleph-järjestelmän sijaan.

”On muuttanut siinä mielessä, että nyt kuvaillaan myös ensin Almaan ja sieltä poimitaan Melindaan.”

”Kuvailukäytännöt eivät ole muuttuneet Melindaan kuvailtavien osalta ja kuvailun määrään on vaikuttanut Almaa enemmän koronan aiheuttamat poikkeusolot ja etätöihin siirtyminen.”

# Muutokset kuvailukäytännöissä ja Melindaan kuvailussa aineistossa Alman käyttöönoton jälkeen 2/2

- 2. aalto
  - Vastauksissa näkyi kirjastojen välisiä eroja, osalla muutoksia oli enemmän, kun taas osa koki, ettei suuria muutoksia ole tapahtunut.
  - Toiseen kyselyyn vastanneista useampi kuvaili edelleen Alephiin.

"Ainakin siten, että ensiluottelointi tehdään paikalliskantaan eikä Melindaan."

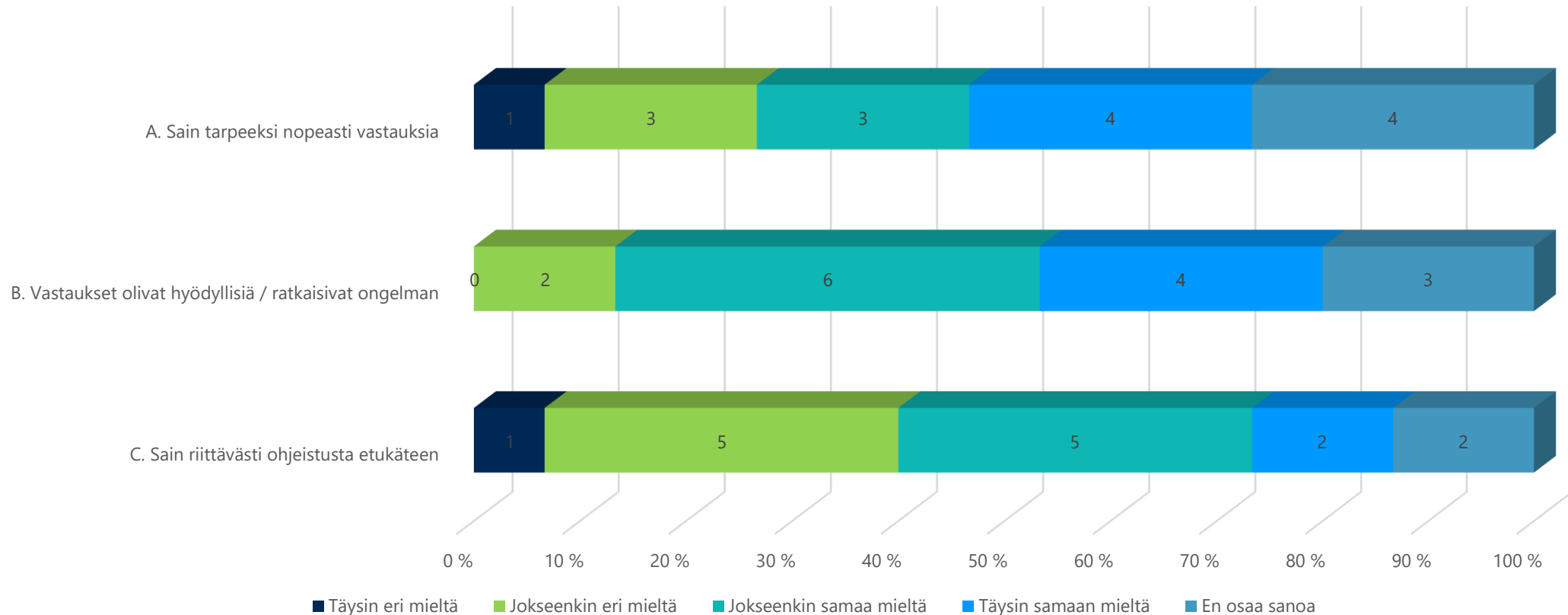
"Eipä juuri. Kuvailen Alephiin ja käyn sieltä poimimassa Almaan."

# Ohjeistus ja tukipyyntöjen käsittely Kansalliskirjastossa 1/3

- Syksyllä 2020 toteutetun toisen kyselyn vastauksissa annettiin hieman parempia arvioita kuin kevään 2020 ensimmäisessä kyselyssä.
- Kaiken kaikkiaan molempien kyselyiden vastauksista voidaan todeta, että vastaukset on koettu hyödyllisiksi ja/tai ne ovat ratkaisseet ongelman.

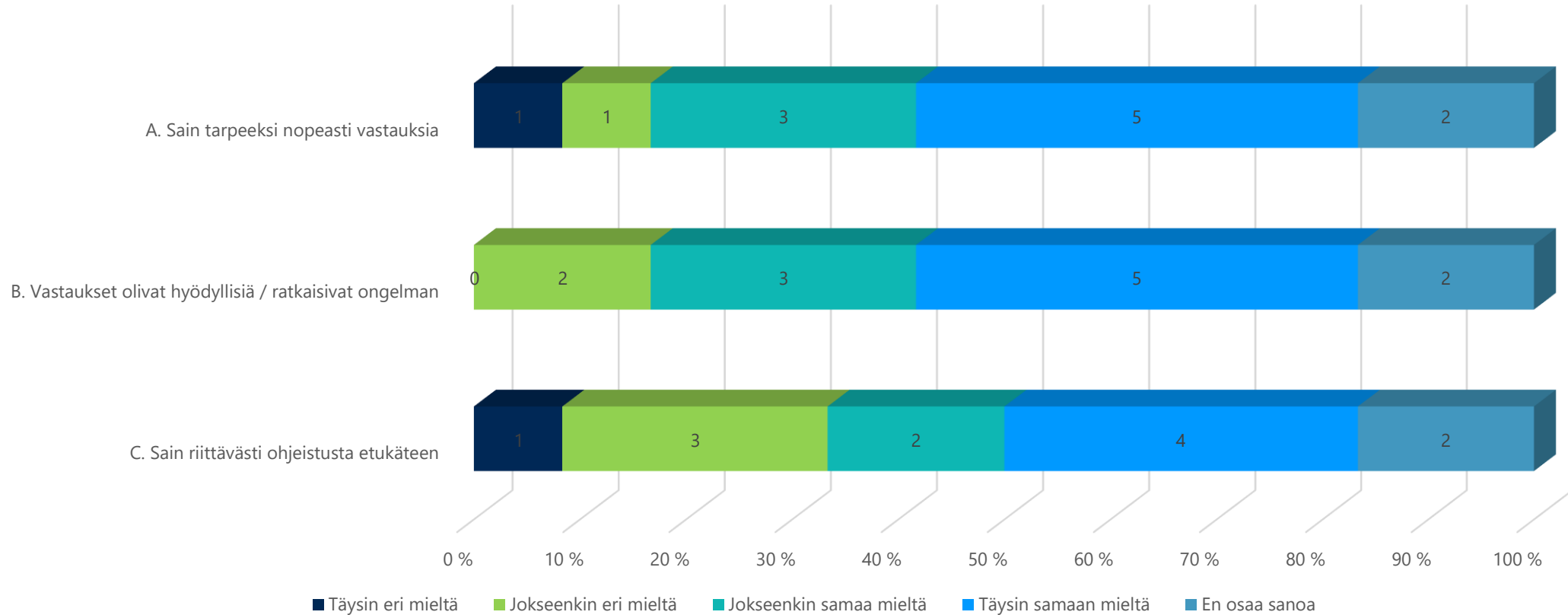
# Ohjeistus ja tukipyyntöjen käsittely Kansalliskirjastossa 2/3

Ohjeistus ja tukipyyntöjen käsittely / ensimmäinen kysely



# Ohjeistus ja tukipyyntöjen käsittely Kansalliskirjastossa 3/3

Ohjeistus ja tukipyyntöjen käsittely / toinen kysely



# Vapaa palaute integraatiosta Melinda-palvelulle ja Alma-kirjastoille, 1. aalto

"Suuret kiitokset kaikille ohjeiden tekoon osallistuneille!"

"Melinda-Alma-integraatio olisi ehkä onnistunut paremmin, jos Almaan siirtyvillä kirjastoilla olisi ollut yksi nimetty yhdyshenkilö, joka olisi hoitanut yhteydenpidon Kansalliskirjaston ja Ex Libriksen välillä. Nyt jäi tunne, että keskusteluyhteys avattiin liian myöhään ja että välillä sitä ei ollut. Mutta tämä kaikki aivan jälkiviisautta."

"Toivottavasti YSO-poiminta ja yksinkertaisempi kontribuointi saadaan nopeasti kuntoon. Kiitos kaikille jo tehdystä työstä ja voimia tuleviin koitoksiin!"

# Vapaa palaute integraatiosta Melinda-palvelulle ja Alma-kirjastoille, 2. aalto

"Integraatioryhmä toimi Alman käyttöönottoprojektin aikana kohtuullisen hyvin ja saatiin yhdessä asiat toimimaan ja teknisiä ratkaisuja ongelmien ratkaisemiseksi haettiin ja löydettiin. Minttu Hurmeelle erityinen kiitos. Hän oli avainhenkilö Alma – Melinda integraation ongelmien selvittelyssä. Hän etsi ongelma-kohtiin aktiivisesti ratkaisuja ja toimi hyvässä yhteistyössä kirjastojen asiantuntijoiden kanssa. Häneltä saatiin apua ja vastauksia viivytyksettä..."

"Toivotaan käytännön asioihin keskittyvää vuorovaikutusta."

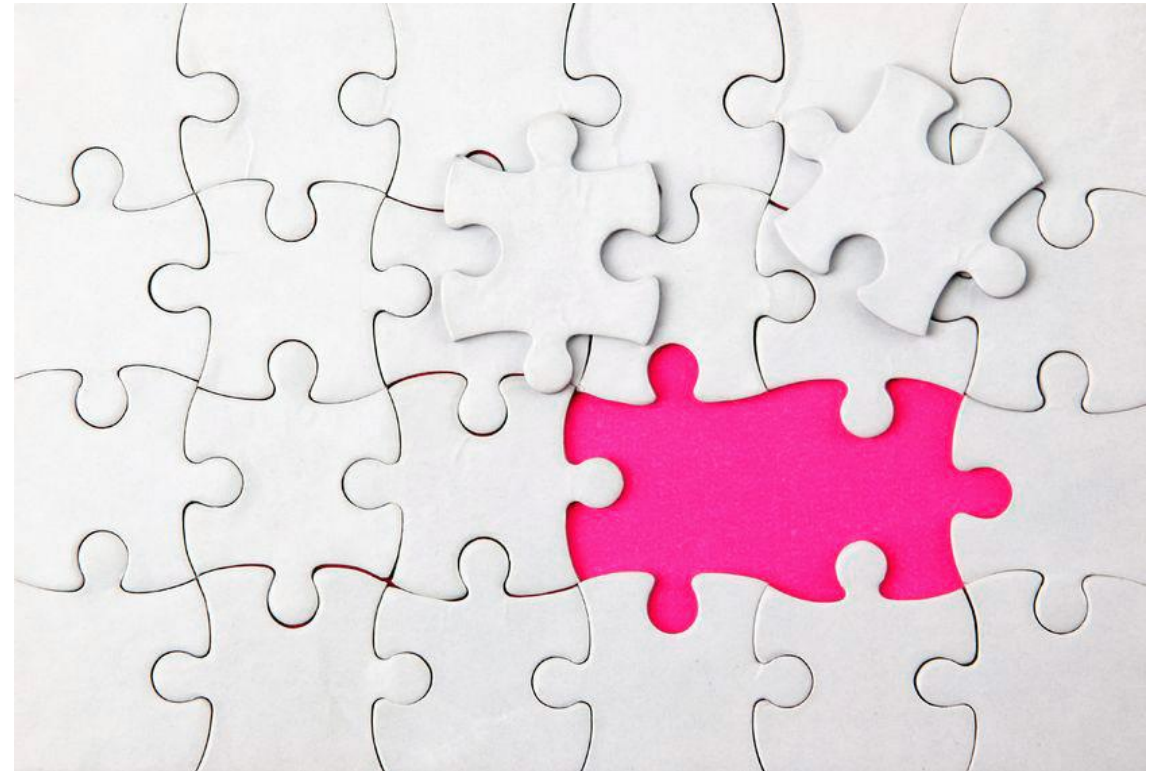
"Isot kiitokset kaikille niille, jotka Alma-kirjastoissa ja Kansalliskirjastossa ovat tehneet työtä kaikkien Suomen Alma-kirjastojen hyväksi integraation toteuttamiseksi."

"Valtava urakka on saatu tehtyä - tai ainakin käyntiin. Kun alun yskähtelystä päästään, tämä on varmasti hieno ja toimiva juttu. Kiitos teille päätekijöille!"



# Jatkossa...

- Toimintamallityöryhmän toiminta jatkuu
- Integraation palautekyselyistä raportti ja jatkotoimenpiteiden suunnittelu





Kiitos!

melinda-posti@helsinki.fi

Melinda-wiki: <https://www.kiwi.fi/display/melinda>

<https://twitter.com/Melindapalvelu>