

# tilastotiedotus statistisk rapport

Arkisto

Tilastokeskus  
Statistikcentralen

**1975**

N:o-Nr  
YR 1975:18

---

**Kauppamerenkulun sekä huolinta-  
ja ahtaustoiminnan tasetilasto  
vuosilta 1972 ja 1973**

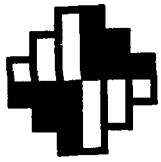
---

**Balansstatistiken över handelssjö-  
farten samt speditjons- och stuveri-  
verksamheten åren 1972 och 1973**

---

**Statistics of Profit and Loss and  
Balance Sheet Accounts of Sea  
Transport, Stevedoring and  
Forwarding in 1972 and 1973**

---



# tilastotiedotus statistisk rapport

Tilastokeskus  
Statistikcentralen

1975

Tiedustelut-Förfrågningar

Seppo Lainela  
645121

Päiväys-Datum

3.11.1975

N:o-Nr

YR 1975:18

---

**Kauppamerenkulun sekä huolinta-  
ja ahtaustoiminnan tasetilasto  
vuosilta 1972 ja 1973**

---

**Balansstatitiken över handelssjö-  
farten samt speditjons- och stuveri-  
verksamheten åren 1972 och 1973**

---

**Statistics of Profit and Loss and  
Balance Sheet Accounts of Sea  
Transport, Stevedoring and  
Forwarding in 1972 and 1973**

---



**KAUPPAMERENKULUN SEKÄ HUOLINTA- JA  
AHTAUSTOIMINNAN TASETILASTO VUOSILTA  
1972 JA 1973**
**BALANSSTATISTIKEN ÖVER HANDELSJÖ-  
FARTEN SAMT SPEDITIONS- OCH STUVERIVERK-  
SAMHETEN ÅREN 1972 OCH 1973**

*Statistics of Profit and Loss and Balance Sheet Accounts of Sea Transport, Forwarding and Stevedoring  
Companies in 1972 and 1973*

Tilastokeskuksessa on valmistunut kauppamerenkulun sekä huolinta- ja ahtaustoiminnan tasetilasto vuosilta 1972 ja 1973. Tutkimusmenetelmää on yksityiskohtaisesti selostettu ensimmäisessä, vuosia 1961 ja 1962 koskevassa julkaisussa<sup>1)</sup>. Tilasto on edelleen luonteeltaan osatutkimus, sillä saaduista tiedoista ei ole voitu estimoida perusjoukkoja koskevia lukuja, koska toistaiseksi ei ole käytettävissä yhtenäisiä, tähän tarkoitukseen soveltuvia otoskehikkoja. Tulosten vertailukelpoisuuden parantamiseksi tilastossa on kuten aikaisemminkin jokaisella toimialalla molempina vuosina samat yritykset.

Kauppamerenkulun osalta peittävyys<sup>2)</sup> alusten bruttovetoisuuden mukaan vuonna 1973 oli 66 %. Peittävyys on noussut edellisen tilaston vuoden 1972 vastaavaan tietoon verrattuna noin kolme prosenttiyksikköä. Tankkialusten osalta peittävyys oli jonkin verran yli 68 %, mikä merkitsee vajaan kolmen prosenttiyksikön laskua vuodesta 1972. Sen sijaan muiden alusten osalta peittävyys on noussut kahdeksan prosenttiyksikköä; se oli vuonna 1973 hieman alle 64 %. Suurehkot erot edellisen tilaston vuoden 1972 vastaaviin tietoihin verrattuna johtuvat siitä, että tässä tilastossa on viisi uutta varustamoja ja yksi edelliseen tutkimukseen sisällytynyt yritys ei toiminnan päättymisen takia ole nyt mukana.

Kauppalaivaston bruttovetoisuus<sup>3)</sup> alusta kohden oli vuoden 1973 lopussa 3 248 rekisteritonnia, tankkialusten osalta 12 836 rekisteritonnia. Vertailutiedot tasetilastoon sisältyvien 29:n varustamon osalta olivat 6 119 ja 16 030 bruttorekisteritonnia. Pääasiallinen syy lukujen erilaisuuteen on, muutamaa poikkeusta lukuunottamatta, niiden varustamojen omistamien alusten vähäinen bruttovetoisuus, jotka eivät sisälly tähän tilastoon. Kaikkiaan Suomessa oli vuonna 1973 suurin piirtein 370 varustamoja, joista valtaosa omisti yhden, bruttoveto-

Statistikcentralen har uppgjort balansstatistik över handelssjöfarten samt speditjons- och stuveriverksamheten för åren 1972 och 1973. En detaljerad redogörelse för undersökningsmetoden ingår i den första publikationen<sup>1)</sup> som gällde åren 1961 och 1962. Till sin natur är statistiken fortfarande en delundersökning, ty ur de erhållna uppgifterna har tal inte kunnat estimeras vilka skulle gälla hela populationen. Detta beror på att enhetliga urvalsramar tillsvidare saknas för detta ändamål. För att underlätta resultatens jämförbarhet ingår såsom tidigare samma företag från varje bransch under bägge åren.

För handelssjöfartens del var täckningen<sup>2)</sup> enligt fartygens bruttodräktighet 66 % år 1973. Täckningen har jämfört med motsvarande uppgift i den föregående statistiken för år 1972 stigit med omkring tre procentenheter. För tankfartygens del var täckningen något över 68 %, vilket innebär en nedgång på knappa tre procentenheter från år 1972. För övriga fartygs del har täckningen däremot ökat med åtta procentenheter; år 1973 var den något under 64 %. De stora skillnaderna jämfört med motsvarande uppgifter i den föregående statistiken för år 1972 kommer sig av att fem nya rederier ingår i denna statistik och att ett företag, som ingått i den föregående undersökningen, till följd av nedlagd verksamhet inte är med.

Handelsflottans bruttodräktighet<sup>3)</sup> per fartyg uppgick vid utgången av 1973 till 3 248 registerton och för tankfartygens del till 12 836 registerton. Motsvarande uppgifter för de 29 rederier som ingår i balansstatistiken var 6 119 och 16 030 bruttoregisterton. Den huvudsakliga orsaken till skillnaden är, med några undantag, den låga bruttodräktigheten hos fartyg ägda av rederier vilka inte ingår i denna statistik. År 1973 uppgick antalet rederier i Finland till i stort sett 370 och av dessa ägde

**1) Aikaisemmat vastaavat tilastot on julkaistu**

– vuosilta 1961 ja 1962 Tilastokatsauksissa	1963:11
– » 1962 » 1963 »	1965:2
– » 1963 » 1964 »	1965:11
– » 1964 » 1965 »	1966:11
– » 1965 » 1966 Tilastotiedotuksissa	LI 1967:12
– » 1966 » 1967 »	LI 1968:18
– » 1967 » 1968 »	LI 1970:11
– » 1968 » 1969 »	RT 1971:10
– » 1969 » 1970 »	RT 1972:14
– » 1970 » 1971 »	YR 1973:8
– » 1971 » 1972 »	YR 1974:9

2) Suomen kauppalaivasto 1974, 55. vsk, Merenkulkuhallitus

3) SVT: IB:56a. Merenkulku. Kauppalaivasto 1973

**1) Motsvarande statistik har tidigare publicerats**

– för åren 1961 och 1962 i Statistiska översikter	1963:11
– » » 1962 » 1963 » »	1965:2
– » » 1963 » 1964 » »	1965:11
– » » 1964 » 1965 » »	1966:11
– » » 1965 » 1966 Statistisk rapport	LI 1967:12
– » » 1966 » 1967 » »	LI 1968:18
– » » 1967 » 1968 » »	LI 1970:11
– » » 1968 » 1969 » »	RT 1971:10
– » » 1969 » 1970 » »	RT 1972:14
– » » 1970 » 1971 » »	YR 1973:8
– » » 1971 » 1972 » »	YR 1974:9

2) Finlands handelsflotta 1974, 55. årg, Sjöfartsstyrelsen

3) FOS IB:56a. Sjöfart. Handelsflottan 1973

suudeltaan pienen aluksen. Suomen kauppalaivasto käsiti vuoden 1973 päättyessä 466 alusta, joiden bruttovoitoisuus oli 1 513 451 rekisteritonnia. Tasetutkimuksessa mukana olevien yritysten vastaavat luvut tilastovuodelta 1973 olivat 161 ja 985 235.

Koko kauppalaivaston kantavuus vuoden 1973 lopussa oli 2 088 641 dw-tonnia. Tilastoon sisältyvien yritysten osalta vertailutieto oli 1 390 792 dw-tonnia.

Varsinaisen kauppalaivaston liikennetulo olivat vuonna 1973 yli 1 436 milj. mk<sup>3)</sup> ja tilaston varustamojen hiukan yli 1 090 milj. mk. Liikennetulojen mukainen peittävyys on näin ollen hieman vajaa 76 %. Vastaava tieto vuoden 1972 tilaston osalta oli runsaan prosenttiyksikön vähemmän. Tavaraliikenteen osuus varsinaisen kauppalaivaston liikennetuloista vuonna 1973 oli 78.4 %. Vastaavasti tavarakuljetusten osuus nettoliiketoiminnasta oheisen tilaston yritysten osalta samana ajankohdalla oli 74.0 %.

Varsinaisen kauppalaivaston miehistö käsitti vuoden 1973 päättyessä 10 094 henkeä<sup>3)</sup>. Tasetilastoon sisältyvien yritysten osalta henkilökunnan määrä oli 7 130. Alusten miehistön lukumäärän perusteella mitattu peittävyys oli näin ollen vajaa 71 %, mikä merkitsee vajaa seitsemän prosenttiyksikön nousua edellisen tilaston vuoden 1972 vastaavaan tietoon verrattuna.

Edellä mainittuihin peittävyyden arviointeihin liikennetulojen ja miehistön osalta on syytä suhtautua tietyin varauksin, sillä kokonaisluvut ovat kalenterivuoden päätymisajankohdan mukaisia, kun sen sijaan tilastossa mukana olevien varustamojen tiedot ovat tilikauden päättymisajankohdan lukuja. Tilaston 29:stä yrityksestä kolmella oli kalenterivuodesta poikkeava tilikausi, muutamilla poikkeama oli jopa kuusi kuukautta.

Näytteen peittävyyttä alentavat sellaiset kauppamerenkulkua harjoittavat yritykset, joiden päätoimintana on muu kuin kauppamerenkulku, koska sen osuutta ei ole mahdollista erottaa koko yrityksen tase- ja muista tiedoista.

Huolinta- ja ahtaustoiminnan peittävyyttä voidaan arvioida vuoden 1964 liikeyrityslaskennan tietojen perusteella. Silloin huolintatoiminnan edustavuus oli liikevaihdon perusteella mitattuna lähes 70 % ja ahtaustoiminnan vastaavasti noin 88 %. Huolintatoiminnan osalta peittävyyden voitaneen yritysten lukumäärän vähentymisestä huolimatta suurin piirtein olettaa pitävän paikkansa myös vuonna 1973. Sen sijaan ahtaustoiminnan osalta on perusteltua otaksua peittävyyden lähentelevän sataa prosenttia edellä mainittuna tilastovuotena.

Seuraavassa esitetään kauppamerenkulun, sekä huolinta- ja ahtaustoiminnan keskeisten kuluerien prosentti muutokset vuodesta 1971 vuoteen 1972 ja vuodesta 1972 vuoteen 1973:

största delen ett fartyg med låg bruttodräktighet. Vid utgången av år 1973 omfattade Finlands handelsflotta 466 fartyg, vilkas bruttodräktighet var 1 513 451 registerton. Motsvarande tal för de företag som ingår i balansstatistiken var 161 och 985 235 år 1973.

Hela handelsflottans dräktighet var i slutet av år 1973 2 088 641 dw-ton. För de i statistiken ingående företagens del var jämförelseuppgiften 1 390 792 dw-ton.

Den egentliga handelsflottans trafikinkomster uppgick år 1973 till något över 1 436 milj. mk<sup>3)</sup> och de i statistiken ingående rederiernas trafikinkomster till något över 1 090 milj. mk. Enligt trafikinkomsterna är täckningen således något under 76 %. För statistiken år 1972 var motsvarande tal en dryg procentenhet mindre. Godstrafikens andel av den egentliga handelsflottans trafikinkomster utgjorde 78.4 % år 1973. För de i statistiken ingående rederiernas del var godstransporternas andel av nettoomsättningen 74.0 % under samma tid.

Den egentliga handelsflottans manskap omfattade 10 094 personer<sup>3)</sup> vid utgången av år 1973. För de i statistiken ingående företagens del uppgick fartygens manskap till 7 130. Täckningen mätt enligt fartygens manskap var således knappa 71 %, vilket innebär en ökning på knappt sju procentenheter jämfört med motsvarande uppgift för år 1972.

Till ovanstående uppskattningar av täckningen för trafikinkomsternas och manskapets del bör man förhålla sig med viss reservation, ty totaluppgifterna gäller tidpunkten för kalenderårets utgång, medan uppgifterna för i statistiken ingående rederierna gäller tidpunkten för räkenskapsårets utgång. Av statistikens 29 företag hade tretton en räkenskapsperiod som avvek från kalenderåret, för några var avvikelserna t.o.m. sex månader.

Urvalets täckning minskar av företag som idkar handelssjöfart, men vilkas huvudsakliga verksamhet är någon annan än handelssjöfart, ty dess andel kan inte åtskiljas ur hela företagens balans- och andra uppgifter.

Speditions- och stuveriverksamhetens täckning kan uppskattas på basen av uppgifterna i företagsräkningen år 1964. Då var täckningen inom speditionsverksamheten enligt årsomsättningen nära 70 % och inom stuveriverksamheten c. 88 %. För speditionsverksamheten kan man trots det minskade antalet företag antaga att täckningen är den samma även år 1972. För stuveriverksamhetens del är det däremot motiverat att antaga, att täckningen närmade sig hundra procent under nämnda år.

I det följande framläggs de procentuella förändringarna av handelssjöfartens, samt speditions- och stuveriverksamhetens viktigaste kostnadsposter från 1971 till 1972 och från 1972 till 1973:

3) SVT:IB:56a. Merenkulku. Kauppalaivasto 1973

3) FOS IB:56a. Sjöfart. Handelsflottan 1973

Kuluerät Kostnadsposter	Merenkulku Sjöfart		Huolinta Spedition		Ahtaus Stuvning	
	Muutos % – Förändring %					
	71/72	72/73	71/72	72/73	71/72	72/73
Varsinaiset kulut – Ordinära kostnader .....	5.8	32.1	18.3	27.7	24.8	24.1
Henkilökunnan kulut – Personalkostnader .....	20.9	25.6	19.5	24.5	21.9	20.5
Pääomakulut – Kapitalkostnader .....	-16.2	44.5	18.4	37.5	36.2	31.6
Korot – Räntor .....	38.6	40.7	3.6	49.8	52.7	27.0
Aineellisen käyttöomaisuuden poistot – Avskrivningar på materiella anläggningstillgångar .....	-50.1	84.5	21.5	47.8	44.8	19.3
Liikennekulut – Trafikkostnader .....	13.1	27.4	-	-	-	-
Poltto- ja voiteluaineet – Bränsle- och smörjmedel	-12.8	27.1	29.2	12.2	18.0	35.1

Oheisessa tasetilastossa on puutteellisuksia erilaisten ilmoitusperusteiden ja epäyhtenäisten arvostusperiaatteiden takia, mikä on syytä ottaa huomioon tilaston lukuja tulkittaessa.

Tilastoaineiston käsittelyyn ja laadintatyöhön ovat osallistuneet Aulikki Aho, Marja-Liisa Hotti, Ulla Koistinen ja Riitta Maunula.

Balansstatistiken innehåller bristfälligheter beroende på olika anmälningsgrunder och oenhetliga värderingsprinciper, vilket bör beaktas då statistikens sifferuppgifter tolkas.

Vid materialbearbetningen och uppgörandet av statistiken har Aulikki Aho, Marja-Liisa Hotti, Ulla Koistinen och Riitta Maunula deltagit.

Seppo Lainela

## SUMMARY

The statistics of profit and loss accounts and balance sheets of sea transport, stevedoring and forwarding services in 1972 and 1973 form an extension to previous similar investigations published in this Bulletin 1963:11, 1965:2, 1965:11, 1966:11, 1967:12, 1968:18, 1970:11, 1971:10, 1972:14, 1973:8 and 1974:9. The data are based on a sample survey. The statistical unit used is the enterprise. The enterprises included in the sample were, with the exception of sea transport (two size groups), divided into three size groups according to the size of their annual net turnover.

The coverage of shipping companies in terms of gross

reg. tonnage of vessels was about 66 % in 1973. Since this variable is no suitable basis for blowing up the data and since the coverage of the forwarding and stevedoring enterprises is not exactly known, the data given depict the samples only. Consequently the absolute data have little significance for other purposes than the calculation of relative figures.

In tables I and VIII »the pyramid pattern of interfirm comparisons» created by the British Institute of Management (BIM) is used. It was presented in an article in this Bulletin 1963:11.

I. VARUSTAMOJEN SUHDELUVUT VUOSINA 1972 JA 1973  
 RELATIONSTAL FÖR REDERIFÖRETAGEN ÅREN 1972 OCH 1973  
 Ratios for Shipping Companies in 1972 and 1973

Primääriset suhdeluvut, kustannus- ja varallisuusrakenne Primära relationstal, kostnads- och förmögenhetsstruktur Primary ratios, Structure of Costs and Assets	Mittayksikkö Mått-enhet Unit	Suuruusryhmät nettoliikevaihdon mukaan Storleksgrupper enligt nettoomsättning Size Groups by Annual Net Turnover				Kaikki yritykset Alla företag All Enterprises	
		1 000 000 mk					
		-4.99		5.00-			
		1972	1973	1972	1973	1972	1973

A. Primääriset suhdeluvut – Primära relationstal – Primary ratios

1. Bruttovoitto / Käyttöpääoma Bruttovinst / Sysselsatt kapital Net profit before tax / Employed capital	%	8.3	8.0	5.9	6.3	5.9	6.3
2. Bruttovoitto / Nettoliikevaihto Bruttovinst / Nettoomsättning Net profit before tax / Annual net turnover	%	9.2	9.9	9.1	9.8	9.1	9.8
3. Nettoliikevaihto / Käyttöpääoma Nettoomsättning / Sysselsatt kapital Annual net turnover / Employed capital	kertaa gånger times	0.9	0.8	0.6	0.6	0.6	0.6
4. Nettoliikevaihto / Henkilökunta Nettoomsättning / Personal Annual net turnover / Employees	1 000 mk	81	91	116	134	115	133
5. Käyttöön otettu / Nettoliikevaihto aineellinen käyttöomaisuus I bruk tagna ma- / Nettoomsättning teriella anläggningstillgångar Employed fixed assets / Annual net turnover	%	44.5	55.3	51.5	36.1	51.4	36.3

B. Kustannusrakenne – Kostnadsstruktur – Structure of costs

(Kulut prosentteina nettoliikevaihdosta – Kostnader i procent av nettoomsättning – Operating costs in percent of annual net turnover)

Kulujen pääryhmät: – Huvudgrupper av kostnader: – Main groups of costs:

6. Varsinaiset kulut – Ordinära kostnader – Operating costs	%	104.2	97.6	103.6	106.0	103.6	106.0
7. Henkilökunnan kulut – Personalkostnader – Costs of employees	%	36.0	36.3	25.7	25.0	25.9	25.2
8. Pääoman kulut – Kapitalkostnader – Capital costs	%	34.5	33.5	26.8	29.9	26.8	30.0
9. Liikennekulut – Fartygens trafik-kostnader – Traffic costs	%	28.1	24.1	47.2	46.5	46.9	46.2
10. Muut kulut – Övriga kostnader – Other costs	%	5.6	3.7	3.9	4.6	4.0	4.6

Taulu I. (jatk.) – Tabell I. (forts.) – Table I. (cont.)

Primääriset suhdeluvut, kustannus- ja varallisuusrakenne Primära relationstal, kostnads- och förmögenhetsstruktur Primary ratios, Structure of Costs and Assets	Mittayksikkö Mått-enhet Unit	Suuruusryhmät nettoliikevaihdon mukaan Storleksgrupper enligt netto-omsättning Size Groups by Annual Net Turnover 1 000 000 mk				Kaikki yritykset Alla företag All Enterprises	
		-4.99		5.00-		1972	1973
		1972	1973	1972	1973		
<b>7. Henkilökunnan kulut: – Personalkostnader: – Costs of employees:</b>							
71. Alusten henkilökunnan palkat – Löner till anställda ombord – Wages and salaries of manning	%	28.4	28.8	20.2	19.5	20.3	19.6
72. Muun henkilökunnan palkat – Löner till andra anställda – Wages and salaries of other employees .....	%	3.0	3.0	2.5	2.5	2.6	2.5
73. Sosiaalikulut – Socialkostnader – Social charges .....	%	4.6	4.5	3.0	3.0	3.0	3.1
<b>8. Pääomakulut: – Kapitalkostnader: – Capital costs:</b>							
81. Korot – Räntor – Interest ....	%	5.8	5.1	7.3	7.9	7.2	7.9
82. Aineellisen käyttöomaisuuden poistot – Avskrivningar på materiella anläggningstillgångar – Depreciation of fixed assets ..	%	14.0	14.6	8.7	12.4	8.7	12.5
83. Luokituspoistot – Klassificeringsavskrivningar – Classification depreciation .....	%	-	-	0.0	-	0.0	-
84. Alushankintalain mukaiset poistot – Avskrivningar enl. lagen om fartygsanskaffning – Depreciation according to the law rel. to purchase of vessels	%	-	-	-	-	-	-
85. Muut poistot – Övriga avskrivningar – Other depreciation ..	%	0.0	0.0	0.1	0.1	0.1	0.1
86. Vakuutuskulut – Försäkringskostnader – Insurance premiums	%	5.4	5.2	5.2	4.0	5.2	4.0
87. Korjaus- ja kunnossapitokulut – Reparations- och underhållskostnader – Repairs and maintenance .....	%	9.3	8.6	5.5	5.5	5.6	5.5
<b>9. Liikennekulut: – Trafikkostnader: – Traffic costs:</b>							
91. Poltto- ja voiteluaineet – Bränsle- och smörjmedel – Fuels and lubricants .....	%	5.2	6.1	6.6	7.6	6.6	7.6
92. Kansi-, kone- ja pentteritarvikkeet – Däcks-, maskin- och pentryförnödenheter – Deck, machine and pantry materials	%	3.2	2.9	3.5	3.5	3.5	3.5
93. Muonituskulut – Proviantkostnader – Provision costs .....	%	3.0	2.7	4.9	4.3	4.9	4.2
94. Satamamaksut ja meklarinpalkkiot – Hamnavgifter och mäklararvoden – Harbour costs and brokerage .....	%	11.5	10.2	10.2	9.7	10.2	9.7
95. Lastaus- ja purkausmaksut – Lastnings- och lossningsavgifter – Loading and unloading costs	%	4.1	0.7	13.0	12.5	12.9	12.4
96. Aikarahtausvuokrat – Tidsbefraktningshyror – Rent of time-chartered vessels .....	%	-	-	4.2	4.1	4.1	4.1
97. Muut liikennekulut – Övriga trafikostnader – Other traffic costs .....	%	1.1	1.5	4.8	4.8	4.7	4.7



Taulu I. (jatk.) – Tabell I. (forts.) – Table I. (cont.)

Primääriset suhdeluvut, kustannus- ja varallisuusrakenne Primära relationstal, kostnads- och förmögenhetsstruktur Primary ratios, Structure of Costs and Assets	Mittayksikkö Mått-enhet Unit	Suuruusryhmät nettoliikevaihdon mukaan Storleksgrupper enligt nettoomsättning Size Groups by Annual Net Turnover				Kaikki yritykset Alla företag All Enterprises	
		1 000 000 mk					
		-4.99		5.00-		1972	1973
		1972	1973	1972	1973	1972	1973
10. Muut kulut: – Övriga kostnader: – Other costs:							
101. Mainos- ja konttorikulut – Reklam- och kontorskostnader – Advertising and office material .....	%	1.3	1.2	1.1	1.1	1.1	1.1
102. Vuokrat – Hyror – Rent .....	%	0.1	0.1	0.1	0.1	0.1	0.1
103. Verot – Skatter – Direct taxes	%	1.4	1.1	0.5	0.2	0.6	0.3
104. Muut varsinaiset kulut – Övriga ordinära kostnader – Other operating costs .....	%	2.8	1.3	2.2	3.2	2.2	3.1
<b>C. Varallisuusrakenne – Förmögenhetsstruktur – Structure of assets</b>							
Käyttöpääoman kiertonopeudet: – Det sysselsatta kapitalets omsättnings-hastighet: – Ratios of employed capital:							
11. Nettoliikevaihto /Rahoitusomaisuus Nettoomsättning /Finansieringstill-gångar	kertaa gånger	11.6	4.2	2.6	2.5	2.6	2.5
Annual net turnover /Financial assets	times						
12. Nettoliikevaihto /Vaihto-omaisuus Nettoomsättning /Omsättningstill-gångar	kertaa gånger	157.3	115.7	50.8	41.2	51.2	41.5
Annual net turnover /Turnover assets	times						
13. Nettoliikevaihto /Käyttöomaisuus Nettoomsättning /Anläggningstill-gångar	kertaa gånger	1.0	1.0	0.9	0.9	0.9	0.9
Annual net turnover /Fixed assets	times						
Käyttöpääoman rakenne – Det sysselsatta kapitalets struktur – Structure of employed capital							
14. Rahoitusomaisuus /Käyttöpääoma Finansieringstill- /Sysselsatt kapital gångar	%	7.8	19.5	25.1	26.0	25.0	25.9
Financial assets /Employed capital							
15. Vaihto-omaisuus /Käyttöpääoma Omsättningstill- /Sysselsatt kapital gångar	%	0.6	0.7	1.3	1.6	1.3	1.6
Turnover assets /Employed capital							
16. Käyttöomaisuus /Käyttöpääoma Anläggningstill- /Sysselsatt kapital gångar	%	91.6	79.8	73.6	72.4	73.7	72.5
Fixed assets /Employed capital							
Rahoituksen rakenne: – Finansieringsstruktur: – Structure of financing:							
17. Lyhytaikaiset /Koko pääoma luotot /Totalt kapital	%	37.2	25.4	19.2	19.0	19.3	19.0
Kortfristiga krediter /Total capital Short-term liabilities							

Taulu I. (jatk.) – Tabell I. (forts.) – Table I. (cont.)

Primääriset suhdeluvut, kustannus- ja varallisuusrakenne Primära relationstal, kostnads- och förmögenhetsstruktur Primary ratios, Structure of Costs and Assets	Mittayksikkö Mått-enhet Unit	Suuruusryhmät nettoliikevaihdon mukaan Storleksgrupper enligt netto-omsättning Size Groups by Annual Net Turnover				Kaikki yritykset Alla företag All Enterprises		
		1 000 000 mk						
		-4.99		5.00-		1972	1973	
		1972	1973	1972	1973	1972	1973	
18. Pitkäaikaiset luotot Långfristiga krediter Long-term liabilities	/Koko pääoma /Totalt kapital /Total capital	%	46.8	60.1	69.2	67.4	69.0	67.4
19. Oma pääoma Eget kapital Own capital	/Koko pääoma /Totalt kapital /Total capital	%	16.0	14.5	11.6	13.6	11.7	13.6
Rahoitusomaisuuden rakenne: – Finansieringstillgångarnas struktur: – Structure of financial assets:								
20. Kassa ja pankki-saatavat Kassa och bank-tillgodohavanden Cash and bank accounts	/Rahoitusomaisuus /Finansieringstillgångar /Financial assets	%	28.4	14.7	25.9	14.7	25.9	14.7
21. Vekseli- ja tili-saatavat Växel- och kontofordringar Bills of exchange and trade claims	/Rahoitusomaisuus /Finansieringstillgångar /Financial assets	%	55.8	77.2	43.2	47.1	43.2	47.4
22. Muut likviditvarat Övriga likvida medel Other liquid assets	/Rahoitusomaisuus /Finansieringstillgångar /Financial assets	%	15.8	8.1	30.9	38.2	30.9	37.9
Maksuvalmius: – Likviditet: – Liquidity:								
23. Rahoitus- ja vaihto-omaisuus Finansierings- och omsättnings-tillgångar Current assets	/Lyhytaikaiset luotot /Kortfristiga krediter /Short-term liabilities	kertaa gånger times	0.2	0.8	1.1	1.1	1.1	1.1
24. Rahoitusomaisuus Finansieringstillgångar Financial assets	/Lyhytaikaiset luotot /Kortfristiga krediter /Short-term liabilities	kertaa gånger times	0.2	0.8	1.0	1.0	1.0	1.0
25. Nettoliikevaihto Nettoomsättning Annual net turnover	/Vekseli- ja tilisaatavat /Växel- och kontofordringar /Bills of exchange and trade claims	kertaa gånger times	20.8	5.4	5.9	5.3	6.0	5.3

II. VARUSTAMOJEN YLEISTIEDOT JA TULOSTASE VUOSINA 1972 JA 1973  
 REDERIFÖRETAGENS ALLMÄNNA UPPGIFTER OCH RESULTATRÄKNING ÅREN 1972 OCH 1973  
 General Information on Shipping Companies and Profit and Loss Account  
 in 1972 and 1973

Yleistiedot ja tulostase Allmänna uppgifter och resultaträkning General Information and Profit and Loss Account	Suuruusryhmät nettoliikevaihdon mukaan Storleksgrupper enligt netto- omsättning Size Groups by Annual Net Turnover				Kaikki yritykset Alla företag All Enterprises	
	1 000 000 mk					
	-4.99		5.00-		1972	1973
	1972	1973	1972	1973	1972	1973
Varustamojen lukumäärä - Antalet rederier - Number of shipping companies .....	7	7	22	22	29	29
Alusten lukumäärä - Antalet fartyg - Number of vessels .....	12	11	172	150	184	161
- siitä tankkialuksia - därav tankfartyg - of which tankers .....	1	1	35	30	36	31
Alusten bruttovetoisuus - Fartygens dräktighet i br.reg.ton - Gross reg. tonnage of vessels .....	15 730	18 062	1 040 372	967 173	1 056 102	985 235
- siitä tankkialuksia - därav tankfartyg - of which tankers .....	1 325	1 325	547 753	495 617	549 078	496 942
Henkilökunnan suuruus - Personalens storlek - Number of employees .....	136	153	7 164	7 979	7 300	8 132
- siitä aluksissa - därav anställda ombord - of which manning .....	120	136	6 243	6 994	6 363	7 130
Nettoliikevaihto - Nettoomsättning - Annual net turnover, 1 000 000 mk .....	11.01	13.88	828.54	1071.21	839.55	1085.09
- siitä henkilöliikenne - därav passagerartrafik - of which passenger traffic, 1 000 000 mk .....	0.47	0.69	129.84	145.30	130.31	145.99
- siitä tavaraliikenne - därav godstrafik - of which goods traffic, 1 000 000 mk .....	7.71	9.53	595.70	794.00	603.41	803.53
- siitä myynti matkustajille - därav försäljning till resande - of which sales to passengers, 1 000 000 mk .....	2.57	3.27	97.06	117.93	99.63	121.20
<b>TULOSTASE - RESULTATRÄKNING - PROFIT AND LOSS ACCOUNT 1 000 000 mk</b>						
<b>KULUT - KOSTNADER - COSTS</b>						
Henkilökunnan kulut: - Personalkostnader: - Labour costs:						
Alusten henkilökunnan palkat 1) - Löner till an- ställda ombord 1) - Wages and salaries of manning	3.13	4.00	167.29	208.67	170.42	212.67
Muun henkilökunnan palkat 1) - Löner till andra anställda 1) - Wages and salaries of other employees .....	0.33	0.42	21.12	26.29	21.45	26.71
Sosiaalikulut 2) - Sociala kostnader 2) - Social charges .....	0.51	0.63	24.73	32.65	25.24	33.28
Pääoman kulut: - Kapitalkostnader: - Capital costs:						
Korot - Räntor - Interest .....	0.64	0.71	60.16	84.81	60.80	85.52
Aineellisen käyttöomaisuuden poistot - Avskriv- ningar på materiella anläggningstillgångar - Depreciation of fixed assets .....	1.54	2.02	71.84	133.37	73.38	135.39
Luokituspoistot - Klassificeringsavskrivningar - Classification depreciation .....	-	-	0.02	-	0.02	-
Alushankintalain mukaiset poistot - Avskrivnin- gar enl.lagen om fartygsanskaffning - Depreciation according to the law rel. to purchase of vessels	-	-	-	-	-	-
Muut poistot 3) - Övriga avskrivningar 3) - Other depreciation .....	0.00	0.00	0.47	1.00	0.47	1.00
Vakuutuskulut 4) - Försäkringskostnader 4) - Insurance premiums .....	0.59	0.72	43.46	43.16	44.05	43.88
Korjaus- ja kunnossapitokulut - Reparations- och underhållskostnader - Repairs and maintenance .	1.03	1.20	45.61	58.63	46.64	59.83

Taulu II. (jatk.) – Tabell II. (forts.) – Table II. (cont.)

Yleistiedot ja tulostase Allmänna uppgifter och resultaträkning General Information and Profit and Loss Account 1 000 000 mk	Suuruusryhmät nettoliikevaihdon mukaan Storleksgrupper enligt nettoomsättning Size Groups by Annual Net Turnover 1 000 000 mk				Kaikki yritykset Alla företag All Enterprises	
	-4.99		5.00-		1972	1973
	1972	1973	1972	1973		
<b>Liikennekulut: – Trafikkostnader: – Traffic costs:</b>						
Poltto- ja voiteluaineet – Bränsle- och smörjmedel – Fuels and lubricants .....	0.57	0.85	54.75	81.95	55.32	82.80
Kansi-, kone- ja pentteritarvikkeet – Däcks-, maskin- och pentryförnödenheter – Deck-, machine and pantry materials .....	0.35	0.40	29.12	37.06	29.47	37.46
Muonituskulut – Proviantkostnader – Provision costs .....	0.33	0.38	40.78	45.64	41.11	46.02
Satamamaksut ja meklararin palkkiot – Hamnavigifter och mäklararvoden – Harbour costs and brokerage	1.27	1.42	84.19	104.19	85.46	105.61
Lastaus- ja purkausmaksut – Lastnings- och lossningsavgifter – Loading and unloading costs.	0.45	0.09	107.70	134.13	108.15	134.22
Aikarahtausvuokrat – Tidsbefraktningshyror – Rent of timechartered vessels .....	-	-	34.71	44.37	34.71	44.37
Muut liikennekulut – Övriga trafikostnader – Other traffic costs .....	0.12	0.21	39.57	51.27	39.69	51.48
<b>Muut kulut: – Övriga kostnader: – Other costs:</b>						
Mainos- ja konttorikulut <sup>5)</sup> – Reklam- och kontorskostnader <sup>5)</sup> – Advertising and office material ..	0.14	0.16	9.42	11.27	9.56	11.43
Vuokrat – Hyror – Rent .....	0.01	0.02	0.98	1.30	0.99	1.32
Verot <sup>6)</sup> – Skatter <sup>6)</sup> – Direct taxes .....	0.15	0.15	4.51	2.60	4.66	2.75
Muut varsinaiset kulut <sup>7)</sup> – Övriga ordinära kostnader <sup>7)</sup> – Other operating costs .....	0.31	0.18	18.49	33.95	18.80	34.13
Ylimääräiset kulut – Extraordinära kostnader – Non-operating costs .....	0.00	0.01	0.13	0.13	0.13	0.14
Rahastosiirrot ja varaukset – Fondöverföringar och reserveringar – Transfers to funds and reserves .	0.04	0.13	2.58	2.97	2.62	3.10
<b>Voitto <sup>8)</sup> – Vinst <sup>8)</sup> – Net profit .....</b>	<b>0.17</b>	<b>0.39</b>	<b>6.39</b>	<b>11.01</b>	<b>6.56</b>	<b>11.40</b>
<b>Yhteensä – Summa – Total</b>	<b>11.68</b>	<b>14.09</b>	<b>868.02</b>	<b>1150.42</b>	<b>879.70</b>	<b>1164.51</b>
<b>TUOTOT – INTÄKTER – INCOME</b>						
Alusten liikennetuotot – Fartygens trafikintäkter – Traffic income .....	9.80	13.02	825.78	1059.68	835.58	1072.70
Agentuuri- yms. tuotot – Intäkter av agentur o.d. – Income of agents .....	0.01	0.01	5.32	13.09	5.33	13.10
Korkotuotot – Räniteintäkter – Interest .....	0.00	0.07	13.26	19.76	13.26	19.83
Alusten vuokrauksesta saadut tuotot – Intäkter av fartygsuthyrning – Income of chartered vessels .	1.23	0.89	3.32	16.53	4.55	17.42
Muut vuokratuotot – Övriga hyresintäkter – Other rent .....	-	-	1.29	1.63	1.29	1.63
Osinkotuotot – Dividendintäkter – Dividends .....	-	0.00	1.26	1.62	1.26	1.62
Muut varsinaiset tuotot – Övriga ordinära intäkter – Other operating income .....	0.42	0.06	7.09	7.21	7.51	7.27
Ylimääräiset tuotot – Extraordinära intäkter – Non-operating income .....	0.22	0.03	9.89	28.71	10.11	28.74
Tappio – Förlust – Loss .....	-	0.01	0.81	2.19	0.81	2.20
<b>Yhteensä – Summa – Total</b>	<b>11.68</b>	<b>14.09</b>	<b>868.02</b>	<b>1150.42</b>	<b>879.70</b>	<b>1164.51</b>

III. VARUSTAMOJEN KULUT ULKOMAILLE JA NIIDEN KUSTANNUSRAKENNE VUOSINA 1972 JA 1973  
 REDERIFÖRETAGENS KOSTNADER I UTLANDET OCH DERAS KOSTNADSSTRUKTUR ÅREN 1972  
 OCH 1973  
 Costs to Foreign Countries and Structure of Costs in 1972 and 1973

Kulut ulkomaille Kostnader till utlandet Costs to Foreign Countries  1 000 000 mk	Suuruusryhmät nettoliikevaihdon mukaan Storleksgrupper enligt netto- omsättning Size Groups by Annual Net Turnover  1 000 000 mk				Kaikki yritykset Alla företag All Enterprises	
	-4.99		5.00-		1972	1973
	1972	1973	1972	1973		
Varustamojen lukumäärä – Antalet rederier – Number of shipping companies .....	4	4	19	19	23	23
Nettoliikevaihto – Nettoomsättning – Annual net turnover .....	7.01	9.08	783.91	1011.10	790.92	1020.18
Henkilökunnan kulut: – Personalkostnader: – Labour costs:						
Henkilökunnan palkat 1) – Personalens löner 1) – Wages and salaries .....	-	-	1.19	1.89	1.19	1.89
Sosiaalikulut 2) – Sociala kostnader 2) – Social charges .....	-	-	0.11	0.17	0.11	0.17
Pääoman kulut: – Kapitalkostnader: – Capital costs:						
Korot – Räntor – Interest .....	-	-	8.96	10.10	8.96	10.10
Vakuutuskulut 4) – Försäkringskostnader 4) – Insurance premiums .....	0.06	0.04	5.36	7.33	5.42	7.37
Korjaus- ja kunnossapitokulut – Reparations- och underhållskostnader – Repairs and maintenance	0.38	0.26	23.65	29.59	24.03	29.85
Liikennekulut: – Trafikkostnader: – Traffic costs:						
Poltto- ja voiteluaineet – Bränsle- och smörjme- del – Fuels and lubricants .....	0.28	0.30	48.30	68.62	48.58	68.92
Kansi-, kone- ja pentteritarvikkeet – Däcks-, maskin- och pentryförmödenheter – Deck-, machine and pantry materials .....	0.14	0.14	17.22	20.19	17.36	20.33
Muonituskulut – Proviantkostnader – Provision costs .....	0.09	0.09	15.71	18.45	15.80	18.54
Satamamaksut ja meklararin palkkiot – Hamnavgifter och mäklararvoden – Harbour costs and brokerage	0.56	0.75	54.93	72.85	55.49	73.60
Lastaus- ja purkausmaksut – Lastnings- och loss- ningsavgifter – Loading and unloading costs ...	0.20	0.04	60.17	78.06	60.37	78.10
Aikarahtausvuokrat – Tidsbefraktningshyror – Rent of timechartered vessels .....	-	-	12.43	14.63	12.43	14.63
Muut liikennekulut – Övriga trafikostnader – Other traffic costs .....	0.02	0.02	7.78	11.82	7.80	11.84
Muut kulut: – Övriga kostnader: – Other costs:						
Mainos- ja konttorikulut 5) – Reklam- och kontors- kostnader 5) – Advertising and office material ..	0.00	0.00	0.43	0.21	0.43	0.21
Vuokrat – Hyror – Rent .....	-	-	0.02	0.03	0.02	0.03
Muut varsinaiset kulut 7) – Övriga ordinära kost- nader 7) – Other operating costs .....	0.02	0.02	0.34	0.37	0.36	0.39
Yhteensä – Sammanlagt – Total	<u>1.75</u>	<u>1.66</u>	<u>256.60</u>	<u>334.31</u>	<u>258.35</u>	<u>335.97</u>
Kustannusrakenne – Kostnadsstruktur – Structure of costs						
Kulut prosentteina nettoliikevaihdosta – Kostnader i procent av nettoomsättning – Operating costs in percent of annual net turnover						
Kulujen pääryhmät: – Huvudgrupper av kostnader: – Main groups of costs:						
Varsinaiset kulut – Ordinära kostnader – Operating costs .....	25.0	18.2	32.7	33.0	32.5	32.9

Taulu III. (jatk.) – Tabell III.(forts.) – Table III. (cont.)

Kulut ulkomaille Kostnader till utlandet Costs to Foreign Countries %	Suuruusryhmät nettoliikevaihdon mukaan Storleksgrupper enligt netto- omsättning Size Groups by Annual Net Turnover 1 000 000 mk				Kaikki yritykset Alla företag All Enterprises	
	-4.99		5.00-		1972	1973
	1972	1973	1972	1973		
Henkilökunnan kulut – Personalkostnader – Costs of employees .....	-	-	0.1	0.2	0.1	0.2
Pääoman kulut – Kapitalkostnader – Capital costs	6.3	3.3	4.8	4.6	4.8	4.6
Liikennekulut – Fartygens trafikcostnader – Traffic costs .....	18.4	14.7	27.7	28.2	27.5	28.1
Muut kulut – Övriga kostnader – Other costs ....	0.3	0.2	0.1	0.0	0.1	0.0
Henkilökunnan kulut: – Personalkostnader: – Costs of employees:						
Henkilökunnan palkat – Personalens löner – Wages and salaries .....	-	-	0.1	0.2	0.1	0.2
Sosiaalikulut – Socialkostnader – Social charges	-	-	0.0	0.0	0.0	0.0
Pääoman kulut: – Kapitalkostnader: – Capital costs:						
Korot – Räntor – Interest .....	-	-	1.1	1.0	1.1	1.0
Vakuutuskulut – Försäkringskostnader – Insurance premiums .....	0.9	0.4	0.7	0.7	0.7	0.7
Korjaus- ja kunnossapitokulut – Reparations- och underhållskostnader – Repairs and maintenance .....	5.4	2.9	3.0	2.9	3.0	2.9
Liikennekulut: – Trafikkostnader: – Traffic costs:						
Poltto- ja voiteluaineet – Bränsle- och smörj- medel – Fuels and lubricants .....	4.0	3.3	6.2	6.8	6.1	6.8
Kansi-, kone- ja pentteritarvikkeet – Däcks-, maskin- och pentryförnödenheter – Deck, machine and pantry materials .....	2.0	1.5	2.2	2.0	2.2	2.0
Muonituskulut – Proviantkostnader – Provision costs .....	1.3	1.0	2.0	1.8	2.0	1.8
Satamamaksut ja meklarinpalkkiot – Hamnavgifter och mäklararvoden – Harbour costs and brokerage .....	8.0	8.3	7.0	7.2	7.0	7.2
Lastaus- ja purkausmaksut – Lastnings- och lossningsavgifter – Loading and unloading costs .....	2.8	0.4	7.7	7.7	7.6	7.7
Aikarahtausvuokrat – Tidsbefraktningshyror – Rent of timechartered vessels .....	-	-	1.6	1.5	1.6	1.4
Muut liikennekulut – Övriga trafikcostnader – Other traffic costs .....	0.3	0.2	1.0	1.2	1.0	1.2
Muut kulut: – Övriga kostnader: – Other costs:						
Mainos- ja konttorikulut – Reklam- och kontors- kostnader – Advertising and office material ..	0.0	0.0	0.1	0.0	0.1	0.0
Vuokrat – Hyror – Rent .....	-	-	0.0	0.0	-	0.0
Muut varsinaiset kulut – Övriga ordinära kost- nader – Other operating costs .....	0.3	0.2	0.0	0.0	0.0	0.0

1)-8) Ks. erien. selityksiä: Tilastokatsauksia 1963:11, s. 50 – Se posternas innehåll: Statistiska översikter 1963:11, s. 50

IV. VARUSTAMOJEN OMAISUUSTASE VUOSINA 1972 JA 1973  
 REDERIFÖRETAGENS BALANSRÄKNING ÅREN 1972 OCH 1973  
 Balance Sheet Accounts of Shipping Companies in 1972 and 1973

Omaisuuustase Balansräkning Balance Sheet Accounts  1 000 000 mk	Suuruusryhmät nettoliikevaihdon mukaan Storleksgrupper enligt netto- omsättning Size Groups by Annual Net Turnover				Kaikki yritykset Alla företag All Enterprises	
	-4.99		5.00-		1972	1973
	1972	1973	1972	1973		

## Vastaavaa – Aktiva – Assets

Kassa ja pankkisaatavat – Kassa och banktillgodo- havanden – Cash and bank accounts .....	0.27	0.49	83.27	63.06	83.54	63.55
Investointitalletus – Investeringsdeposition – Investment reserve deposits .....	-	-	4.71	4.74	4.71	4.74
Suhdannetalletus – Konjunkturdeposition – Counter cyclical deposits .....	-	-	0.46	0.09	0.46	0.09
Vekseli- ja tilisaatavat – Växel- och kontoford- ringar – Bills of exchange and trade claims ....	0.53	2.58	139.16	202.89	139.69	205.47
Siirtyvät erät – Resultatregleringar – Items adjusting the result .....	0.15	0.07	13.75	16.05	13.90	16.12
Muu rahoitusomaisuus – Övriga finansieringstill- gångar – Other financial assets .....	-	0.20	80.76	143.51	80.76	143.71
Rahoitusomaisuus yhteensä – Summa finansierings- tillgångar – Total financial assets .....	<u>0.95</u>	<u>3.34</u>	<u>322.11</u>	<u>430.34</u>	<u>323.06</u>	<u>433.68</u>
Vaihto-omaisuus yhteensä – Summa omsättningstill- gångar – Total turnover assets .....	<u>0.07</u>	<u>0.12</u>	<u>16.32</u>	<u>26.00</u>	<u>16.39</u>	<u>26.12</u>
Aineellinen käyttöomaisuus yhteensä – Materiella anläggningstillgångar sammanlagt – Fixed assets	11.19	13.66	1184.26	1686.93	1195.45	1700.59
Osakkeet – Aktier – Shares .....	0.00	0.00	28.40	31.66	28.40	31.66
Huoneisto-osakkeet – Lokalaktier – Shares of apartments .....	-	-	1.30	1.30	1.30	1.30
Muu aineeton käyttöomaisuus – Övriga immateriella anläggningstillgångar – Other immaterial fixed assets .....	-	-	2.49	9.29	2.49	9.29
Perustamis- ja järjestelykustannukset – Grund- läggnings- och organisationskostnader – Foun- dation and organization expenses .....	-	-	-	-	-	-
Käyttöomaisuus yhteensä – Summa anläggningstill- gångar – Total fixed assets .....	<u>11.19</u>	<u>13.66</u>	<u>1216.45</u>	<u>1729.18</u>	<u>1227.64</u>	<u>1742.84</u>
Arvostuserät – Värderingeringar – Items of valuation	<u>0.00</u>	-	<u>17.80</u>	-	<u>17.80</u>	-
Ylimääräinen omaisuus yhteensä – Summa extra- ordinära tillgångar – Total extraordinary assets	<u>0.01</u>	<u>0.00</u>	<u>22.30</u>	<u>25.40</u>	<u>22.31</u>	<u>25.40</u>
Tappio edellisiltä vuosilta – Förlust från före- gående år – Loss for the preceding years .....	<u>0.05</u>	<u>0.09</u>	<u>3.03</u>	<u>2.95</u>	<u>3.08</u>	<u>3.04</u>
Tilikauden tappio – Periodens förlust – Loss for the accounting period .....	-	<u>0.01</u>	<u>0.81</u>	<u>2.19</u>	<u>0.81</u>	<u>2.20</u>
Yhteensä – Summa – Total	<u>12.27</u>	<u>17.22</u>	<u>1598.82</u>	<u>2216.06</u>	<u>1611.09</u>	<u>2233.28</u>

Taulu IV. (jatk.) – Tabell IV. (forts.) – Table IV. (cont.)

Omaisuuatase Balansräkning Balance Sheet Accounts  1 000 000 mk	Suuruusryhmät nettoliikevaihdon mukaan Storleksgrupper enligt netto- omsättning Size Groups by Annual Net Turnover  1 000 000 mk				Kaikki yritykset Alla företag All Enterprises	
	-4.99		5.00-		1972	1973
	1972	1973	1972	1973		
<b>Vastattavaa – Passiva – Liabilities</b>						
Vekseli- ja tilivelat – Växel- och kontoskulder – Bills of exchange and trade debts .....	3.00	3.13	217.26	329.74	220.26	332.87
Luotollinen shekkitali – Checkräkning med kredit – Overdrafts .....	0.01	0.01	7.17	13.32	7.18	13.33
Siirtyvät erät – Resultatregleringar – Items adjusting the result .....	0.28	0.36	21.07	27.44	21.35	27.80
Muut lyhytaikaiset luotot – Övriga kortfristiga krediter – Other short-term liabilities .....	1.27	0.87	61.25	49.67	62.52	50.54
Lyhytaikaiset luotot yhteensä – Summa kortfristiga krediter – Total short-term liabilities .....	<u>4.56</u>	<u>4.37</u>	<u>306.75</u>	<u>420.17</u>	<u>311.31</u>	<u>424.54</u>
Luotot rahoituslaitoksilta – Krediter från kredit- inrättningar – Liabilities from financial insti- tutions .....	4.74	9.90	149.60	166.18	154.34	176.08
Obligaatiolainat – Obligationslån – Bond loans ...	-	-	1.39	1.39	1.39	1.39
Luotot yritysten perustamilta eläkesäätiöiltä – Lån från pensionsstiftelser grundade av företagen – Pension fund liabilities .....	-	-	2.16	1.52	2.16	1.52
Luotot suoraan ulkomailta – Krediter från utlandet – Liabilities from abroad .....	0.35	-	347.84	621.11	348.19	621.11
Luotot muilta yrityksiltä – Krediter från andra företag – Liabilities from other enterprises. ...	0.46	0.45	585.09	694.77	585.55	695.22
Muut pitkäaikaiset luotot – Övriga långfristiga krediter – Other long-term liabilities .....	0.20	-	20.11	8.91	20.31	8.91
Pitkäaikaiset luotot yhteensä – Summa långfristiga krediter – Total long-term liabilities .....	<u>5.75</u>	<u>10.35</u>	<u>1106.19</u>	<u>1493.88</u>	<u>1111.94</u>	<u>1504.23</u>
Liiketoiminnan kehittämistärahasto – Affärsverksam- hetens utvecklingsfond – Business development fund .....	-	-	0.19	0.19	0.19	0.19
Luottotappio- ja takuuvaraus – Kreditförlust- och garantireservering – Reserve for bad debts and guarantees .....	-	-	0.88	0.89	0.88	0.89
Muut arvostuserät – Övriga värderegleringar – Other items of valuation .....	-	0.02	57.54	62.67	57.54	62.69
Arvostuserät yhteensä – Summa värderegleringar – Total items of valuation .....	-	<u>0.02</u>	<u>58.61</u>	<u>63.75</u>	<u>58.61</u>	<u>63.77</u>
Osake-, osuus- ja muuliikepääoma – Aktie-, andels- och annat affärskapital – Share, subscribed and other business capital .....	1.46	1.71	70.86	82.76	72.32	84.47
Vararahasto – Reservfond – Reserve funds .....	0.00	0.00	11.33	82.80	11.33	82.80
Investointirahasto – Investeringsfond – Investment funds .....	-	0.09	13.43	1.67	13.43	1.76
Muut rahastot ja varaukset – Övriga fonder och reserveringar – Other funds and reserves .....	0.08	0.11	15.32	54.83	15.40	54.94
Voitto edellisiltä vuosilta – Vinst från föregående år – Profit for the preceding years .....	0.25	0.18	9.94	5.19	10.19	5.37
Tilikauden voitto – Periodens vinst – Profit for the accounting period .....	0.17	0.39	6.39	11.01	6.56	11.40
Oma pääoma yhteensä – Summa eget kapital – Total own capital .....	<u>1.96</u>	<u>2.48</u>	<u>127.27</u>	<u>238.26</u>	<u>129.23</u>	<u>240.74</u>
Yhteensä – Summa – Total	<u>12.27</u>	<u>17.22</u>	<u>1598.82</u>	<u>2216.06</u>	<u>1611.09</u>	<u>2233.28</u>



V. VARUSTAMOJEN AINEELLISEN KÄYTTÖMAISUUDEN MUUTOKSET VUOSINA 1972 JA 1973  
 ÄNDRINGAR I REDERIFÖRETAGENS MATERIELLA ANLÄGGNINGSTILLGÅNGAR ÅREN 1972  
 OCH 1973  
 Changes in the Fixed Assets of Shipping Companies in 1972 and 1973

Muutokset Ändringar Changes  1 000 000 mk	Suuruusryhmät nettoliikevaihdon mukaan Storleksgrupper enligt netto- omsättning Size Groups by Annual Net Turnover				Kaikki yritykset Alla företag All Enterprises	
	1 000 000 mk					
	-4.99		5.00-			
	1972	1973	1972	1973	1972	1973
Aineellinen käyttöomaisuus tilikauden alussa - Ma- teriella anläggningstillgångar vid periodens början - Fixed assets at the beginning of the period .....	8.12	11.19	934.80	1184.26	942.92	1195.45
- käytössä - i bruk - employed .....	8.12	11.19	541.49	910.85	549.61	922.04
- siitä alukset - därav fartyg - of which vessels ..	7.17	10.14	510.80	854.50	517.97	864.64
- keskeneräisenä - under arbete - work in progress.	-	-	393.31	273.41	393.31	273.41
Käyttöön otettu aineellinen käyttöomaisuus - I bruk tagna materiella anläggningstillgångar - Employed fixed assets .....	4.90	7.68	426.77	386.56	431.67	394.24
- siitä alukset - därav fartyg - of which vessels ..	4.75	6.83	397.79	369.90	402.54	376.73
Arvonmuutokset (netto) - Värdeförändringar (netto) - Increase decrease in value (net) .....	- 0.02	-	63.89	108.06	63.87	108.06
- siitä alukset - därav fartyg - of which vessels ..	- 0.02	-	59.05	107.61	59.03	107.61
Poistot - Avskrivningar - Depreciation .....	1.54	2.02	71.86	133.37	73.40	135.39
- siitä alukset - därav fartyg - of which vessels ..	1.50	1.96	63.84	120.97	65.34	122.93
Muut vähennykset - Övriga minskningar - Fixed assets sold or taken from use .....	0.27	3.19	49.44	115.57	49.71	118.76
- siitä alukset - därav fartyg - of which vessels ..	0.26	3.19	49.30	115.46	49.56	118.65
Aineellinen käyttöomaisuus tilikauden lopussa - Ma- teriella anläggningstillgångar vid periodens slut - Fixed assets at the end of the period .....	11.19	13.66	1184.26	1686.93	1195.45	1700.59
- käytössä - i bruk - employed .....	11.19	13.66	910.85	1156.53	922.04	1170.19
- siitä alukset - därav fartyg - of which vessels ..	10.14	11.82	854.50	1095.58	864.64	1107.40
- keskeneräisenä - under arbete - work in progress.	-	-	273.41	530.40	273.41	530.40



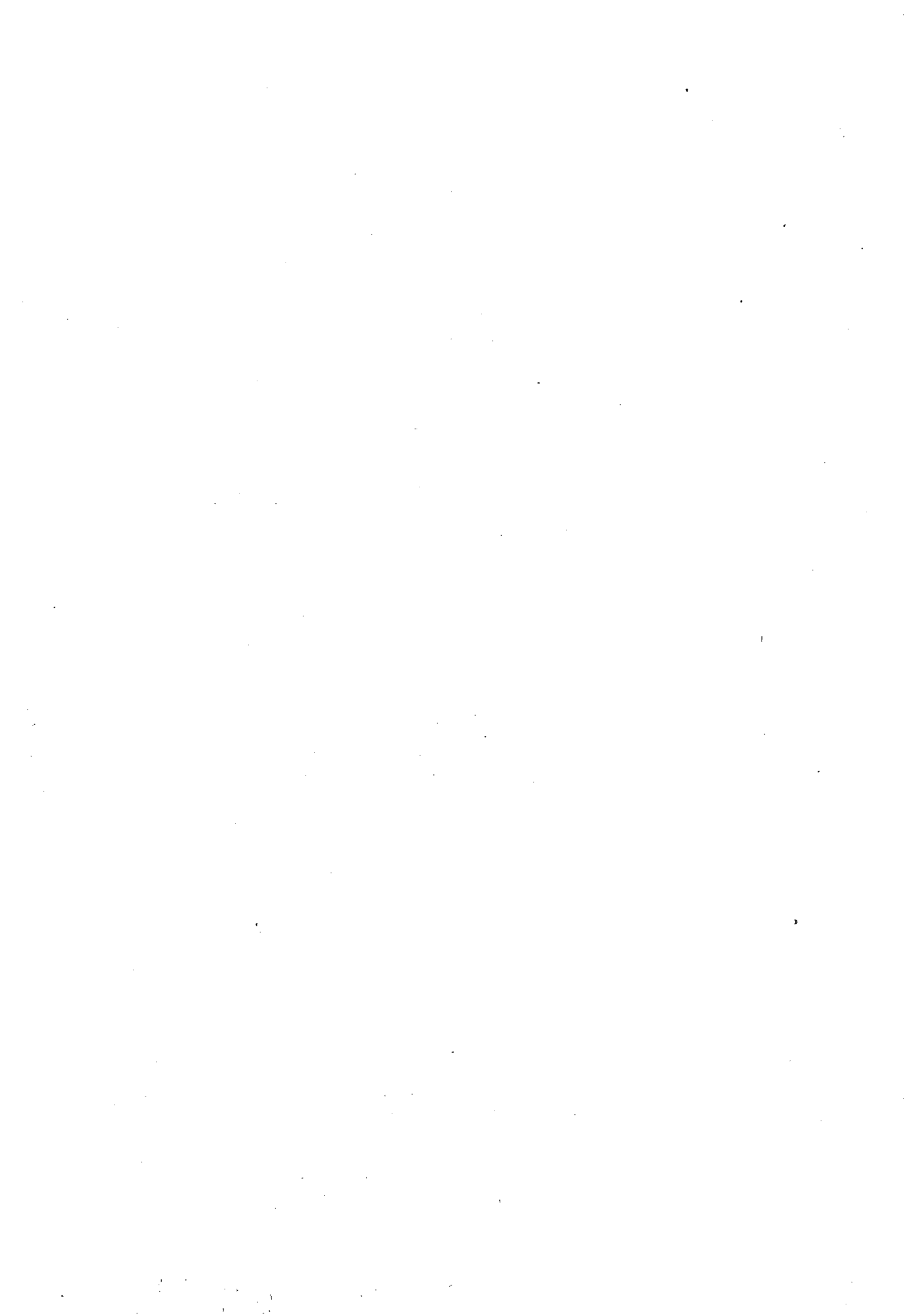
VI. VARUSTAMOJEN SAATAVAT JA LUOTOT VELALLIS- JA VELKOJARYHMITÄIN 1972 JA 1973  
 FINANSIERINGSTILLGÅNGAR OCH KREDITER ENLIGT GÄLDENÄRS- OCH BORGENÄRSKATEGORI  
 ÅREN 1972 OCH 1973 FÖR REDERIFÖRETAGEN  
 Financial Assets and Liabilities of Shipping Companies by Type of Claim and Debtor in 1972 and 1973

Velallis- tai velkojaryhmä Gäldenärs- eller borgenärs- kategori	Saatavat Finansieringstillgångar Claims											
	Shekki- ja postisiirtotili Checkräkning och postgiro Cheque and Post Office Giro Accounts		Talletukset Depositioner Deposits		Saamavekselit Växlar Bills of Exchange		Tilisaatavat Kontoford- ringar Trade Claims		Muut saatavat ml. siirtyvät erät Övriga ford- ringar inkl. resultatreg- leringar Other Claims incl. Items Adjusting the Result		Saatavat yhteensä Summa finansierings- tillgångar Total Claims	
	mmk	%	mmk	%	mmk	%	mmk	%	mmk	%	mmk	%
Suomen Pankki - Finlands Bank												
1972 .....	-	-	-	-	-	-	0.09	0.1	-	-	0.09	0.0
1973 .....	-	-	-	-	-	-	0.09	0.0	-	-	0.09	0.0
Postipankki - Postbanken												
1972 .....	0.14	1.2	-	-	-	-	-	-	-	-	0.14	0.0
1973 .....	0.64	3.8	-	-	-	-	-	-	-	-	0.64	0.1
Säästöpankit - Sparbanker												
1972 .....	0.12	1.0	-	-	-	-	-	-	-	-	0.12	0.0
1973 .....	0.15	0.9	-	-	-	-	-	-	-	-	0.15	0.0
Osuuspankit - Andelsbanker												
1972 .....	-	-	-	-	-	-	-	-	-	-	-	-
1973 .....	-	-	-	-	-	-	-	-	-	-	-	-
Liikepankit - Affärsbanker												
1972 .....	6.71	58.1	67.25	93.7	-	-	0.01	0.0	0.09	0.1	74.06	23.4
1973 .....	8.69	51.0	37.66	81.4	-	-	1.87	0.9	0.56	0.4	48.78	11.4
Kiinnitysluottolaitokset - Hypoteksinrättningar												
1972 .....	-	-	-	-	-	-	-	-	-	-	-	-
1973 .....	-	-	0.75	1.6	-	-	-	-	-	-	0.75	0.2
Vakuutuslaitokset - Försäkringsanstalter												
1972 .....	-	-	-	-	-	-	1.83	1.3	1.40	1.5	3.23	1.0
1973 .....	-	-	-	-	-	-	1.83	0.9	1.11	0.7	2.94	0.7
Muut rahoituslaitokset - Övriga kreditinrättningar												
1972 .....	-	-	-	-	-	-	-	-	-	-	-	-
1973 .....	-	-	-	-	-	-	-	-	-	-	-	-
Eläkesäätiöt - Pensionsstiftelser												
1972 .....	-	-	-	-	-	-	-	-	-	-	-	-
1973 .....	-	-	-	-	-	-	-	-	-	-	-	-
Valtio - Staten												
1972 .....	-	-	-	-	-	-	0.19	0.1	2.27	2.4	2.46	0.8
1973 .....	-	-	-	-	-	-	0.29	0.1	1.14	0.7	1.43	0.3
Kansaneläkelaitos - Folkpensionsanstalten												
1972 .....	-	-	-	-	-	-	-	-	0.00	0.0	0.00	0.0
1973 .....	-	-	-	-	-	-	-	-	-	-	-	-
Kunnat - Kommuner												
1972 .....	-	-	-	-	-	-	0.64	0.5	-	-	0.64	0.2
1973 .....	-	-	-	-	-	-	0.79	0.4	-	-	0.79	0.2
Yritykset - Företag												
1972 .....	-	-	-	-	-	-	112.16	80.3	81.58	86.2	193.74	61.0
1973 .....	-	-	-	-	0.01	100.0	155.48	75.7	128.67	80.5	284.16	66.3
Järjestöt ja yksityiset henkilöt- Organisationer och enskilda personer												
1972 .....	-	-	-	-	-	-	8.00	5.7	2.10	2.2	10.10	3.2
1973 .....	-	-	-	-	-	-	8.49	4.1	0.95	0.6	9.44	2.2
Ulkomaat - Utlandet												
1972 .....	4.58	39.7	4.50	6.3	-	-	16.77	12.0	7.22	7.6	33.07	10.4
1973 .....	7.54	44.3	7.86	17.0	-	-	36.62	17.9	27.40	17.1	79.42	18.6
Yhteensä Summa												
1972	11.55	100.0	71.75	100.0	-	-	139.69	100.0	94.66	100.0	317.65	100.0
1973	17.02	100.0	46.27	100.0	0.01	100.0	205.46	100.0	159.83	100.0	428.59	100.0

Luotot Krediter Liabilities												Type of Claim or Debtor
Velkavekselit Skuldväxlar Bills of Exchange		Tilivelat Kontoskulder Trade Debts		Luotollinen shekkitali Checkräkning med kredit Overdrafts		Muut lyhytai- kaiset luotot ml. siirtyvät erät Övriga kort- fristiga kredi- ter inkl. resul- tatregleringar Other Short- term Liabilities incl. Items Adju- sting the Result		Pitkäaikaiset luotot Långfristiga krediter Long-term Liabilities		Luotot yhteensä Summa krediter Total Liabilities		
mmk	%	mmk	%	mmk	%	mmk	%	mmk	%	mmk	%	
-	-	-	-	-	-	-	-	-	-	-	-	Bank of Finland 1972
-	-	-	-	-	-	-	-	-	-	-	-	1973
-	-	-	-	-	-	-	-	-	-	-	-	Post Office Bank 1972
-	-	-	-	-	-	-	-	0.90	0.1	0.90	0.0	1973
-	-	-	-	-	-	0.01	0.0	3.60	0.3	3.61	0.3	Savings Banks 1972
-	-	-	-	0.75	5.6	0.03	0.0	4.60	0.3	5.38	0.3	1973
-	-	-	-	-	-	-	-	-	-	-	-	Co-operative Banks 1972
-	-	-	-	-	-	-	-	-	-	-	-	1973
33.88	81.4	1.25	0.7	4.43	61.7	8.37	10.0	86.21	7.8	134.14	9.4	Commercial Banks 1972
40.44	83.8	0.51	0.2	10.06	75.5	8.58	11.0	98.57	6.6	158.16	8.2	1973
-	-	-	-	-	-	0.00	0.0	0.80	0.1	0.80	0.1	Mortgage Banks 1972
-	-	-	-	-	-	0.00	0.0	1.10	0.1	1.10	0.1	1973
-	-	0.99	0.5	-	-	3.87	4.6	55.88	5.0	60.74	4.3	Insurance 1972
-	-	0.99	0.3	-	-	4.92	6.3	69.03	4.6	74.94	3.9	1973
-	-	-	-	-	-	-	-	7.85	0.7	7.85	0.5	Other Financial Institutions 1972
-	-	-	-	-	-	-	-	1.88	0.1	1.88	0.1	1973
-	-	-	-	-	-	-	-	2.16	0.2	2.16	0.1	Pension Funds 1972
-	-	-	-	-	-	-	-	1.52	0.1	1.52	0.1	1973
-	-	2.19	1.2	-	-	5.80	6.9	10.41	0.9	18.40	1.3	State 1972
-	-	3.13	1.1	-	-	5.08	6.5	8.26	0.5	16.47	0.8	1973
-	-	-	-	-	-	0.01	0.0	0.24	0.0	0.25	0.0	National Pensions Fund 1972
-	-	-	-	-	-	0.01	0.0	0.12	0.0	0.13	0.0	1973
-	-	0.14	0.1	-	-	-	-	-	-	0.14	0.0	Communes 1972
-	-	0.29	0.1	-	-	-	-	-	-	0.29	0.0	1973
-	-	133.62	74.8	-	-	37.98	45.3	565.55	52.7	757.15	53.3	Enterprises 1972
0.47	1.0	166.07	58.3	-	-	34.12	43.6	695.22	46.3	895.88	46.5	1973
-	-	4.23	2.4	-	-	4.00	4.8	9.66	0.9	17.89	1.3	Organizations and Private Persons 1972
-	-	2.44	0.9	-	-	5.12	6.5	0.53	0.0	8.09	0.4	1973
7.73	18.6	36.23	20.3	2.75	38.3	23.75	28.4	348.19	31.4	418.65	29.4	Foreign Countries 1972
7.34	15.2	111.19	39.1	2.52	18.9	20.48	26.1	621.11	41.3	762.64	39.6	1973
41.61	100.0	178.65	100.0	7.18	100.0	83.79	100.0	1110.55	100.0	1421.78	100.0	Total 1972
48.25	100.0	284.62	100.0	13.33	100.0	78.34	100.0	1502.84	100.0	1927.38	100.0	1973

VII. KAUPPAMERENKULUN KEHITYS VUODESTA 1972 VUOTEEN 1973  
 UTVECKLINGEN I HANDELSSJÖFARTEN FRÅN 1972 TILL 1973  
 Development in the Activity of Sea Transport from 1972 to 1973

Kehitystä kuvaavat erät Poster, som belyser utvecklingen Main Indicators	Muutos Ändring Change %	Kehitystä kuvaavat erät Poster, som belyser utvecklingen Main Indicators	Muutos Ändring Change %
Kaikki yritykset – Alla företag – All Enterprises		Kaikki yritykset – Alla företag – All Enterprises	
Alusten bruttovetoisuus – Fartygens dräktighet i br.reg.ton – Gross reg. tonnage of vessels .....	-6.7	Rahoitusomaisuus – Finansieringstillgångar – Financial assets .....	34.2
- Tankkialukset – Tankfartyg – Tankers ...	-9.5	- siitä vekseli- ja tilisaatavat – därav växel- och kontofordringar – of which bills of exchange and trade claims .....	47.1
- Muut alukset – Övriga fartyg – Other vessels .....	-3.7	Käyttöomaisuus – Anläggningstillgångar – Fixed assets .....	42.0
Henkilökunta – Personal – Employees .....	11.4	Käyttöön otettu aineellinen käyttöomaisuus – I bruk tagna materiella anläggningstillgångar – Employed fixed assets .....	-8.7
- siitä aluksissa – därav anställda ombord – of which manning .....	12.0	- siitä alukset – därav fartyg – of which vessels .....	-6.4
Nettoliikeyvaihto – Nettoomsättning – Annual net turnover .....	29.2	Käyttöpääoma – Syssestätt kapital – Employed capital .....	29.3
- siitä henkilöliikenne – därav passage- rartrafik – of which passenger traffic ..	12.0	Lyhytaikaiset luotot – Kortfristiga krediter – Short-term liabilities .....	36.4
- siitä tavaraliikenne – därav godstrafik – of which goods traffic .....	33.2	- siitä vekseli- ja tilivelat – därav växel- och kontoskulder – of which bills of exchange and trade debts .....	51.1
- siitä myynti matkustajille – därav försäljning till resande – of which sales to passengers .....	21.6	Pitkäaikaiset luotot – Långfristiga krediter – Long-term liabilities .....	35.3
Varsinaiset kulut – Ordinära kostnader – Operating costs .....	32.1	Oma pääoma – Eget kapital – Own capital ...	62.1
Henkilökunnan kulut – Personalkostnader – Labour costs .....	25.6	- siitä osake-, osuus- tai muu liikepää- oma – därav aktie-, andels- eller annat affärskapital – of which share, subscribed and other business capital .....	16.8
- siitä alusten henkilökunnan palkat – därav löner till anställda ombord – of which wages and salaries of manning .....	24.8	Koko pääoma – Totalt kapital – Total capital	38.6
Pääoman kulut – Kapitalkostnader – Capital costs .....	44.5		
- siitä korot – därav räntor – of which interest .....	40.7		
- siitä aineellisen käyttöomaisuuden pois- tot – därav avskrivningar på materiella anläggningstillgångar – of which depreciation of fixed assets .....	84.5		
- siitä korjaus- ja kunnossapitokulut – därav reparations- och underhållskost- nader – of which repairs and maintenance .....	28.3		
Liikennekulut – Trafikkostnader – Traffic costs .....	27.4		
- siitä poltto- ja voiteluaineet – därav bränsle- och smörjmedel – of which fuels and lubricants .....	27.1		
- siitä satamamaksut ja meklarinpalkkiot – därav hamnavgifter och mäklararvoden – of which harbour costs and brokerage ..	23.6		
- siitä lastaus- ja purkausmaksut – därav lastnings- och lossningsavgifter – of which loading and unloading costs .....	24.1		



VIII. AHTAUS JA HUOLINTALIIKKEIDEN SUHDELUVUT VUOSINA 1972 JA 1973  
 RELATIONSTAL FÖR STUVERI- OCH SPEDITIONSFÖRETAGEN ÅREN 1972 OCH 1973  
 Ratios for Stevedoring and Forwarding in 1972 and 1973

Primääriset suhdeluvut, kustannus- ja varallisuusrakenne Primära relationstal, kostnads- och förmögenhetsstruktur	Mittayksikkö Mått-enhet Unit	Ahtaus - Stuveri - Stevedoring							
		Suuruusryhmät nettoliikevaihdon mukaan Storleksgrupper enligt nettoomsättning Size Groups by Annual Net Turnover						Kaikki yritykset Alla företag All Enterprises	
		1 000 000 mk							
		-0.49		0.50-1.99		2.00-			
		1972	1973	1972	1973	1972	1973	1972	1973

A. Primääriset suhdeluvut - Primära relationstal

1. Bruttovoitto / Bruttovinst	/Käyttöpääoma /Sysselsatt kapital	%	21.6	17.0	9.8	10.4	6.3	9.3	6.8	9.4
2. Bruttovoitto / Bruttovinst	/Nettoliikevaihto /Nettoomsättning	%	12.2	12.6	5.2	6.0	4.0	6.1	4.2	6.1
3. Nettoliikevaihto / Nettoomsättning	/Käyttöpääoma /Sysselsatt kapital	kertaa gänger times	1.8	1.3	1.9	1.7	1.6	1.5	1.6	1.5
4. Nettoliikevaihto / Nettoomsättning	/Henkilökunta /Personal	1 000 mk	26	31	25	30	31	39	30	38
5. Käyttöomaisuuden investoinnit / Investeringar av anläggningstillgångar	/Nettoliikevaihto /Nettoomsättning	%	3.6	3.1	17.0	16.8	20.7	17.0	20.2	16.8
- käyttöön otetut i bruk tagna	/Nettoliikevaihto /Nettoomsättning	%	3.6	3.1	17.0	16.5	20.0	16.3	19.5	16.1
- keskeneräiset anskaffningar under arbete	/Nettoliikevaihto /Nettoomsättning	%	-	-	-	0.3	0.7	0.7	0.7	0.7

B. Kustannusrakenne - Kostnadsstruktur

(Kulut prosentteina nettoliikevaihdesta - Kostnader i procent av nettoomsättning)

Kulujen pääryhmät: - Huvudgrupper av kostnader:

6. Varsinaiset kulut - Ordinära kostnader	%	93.6	90.0	100.6	102.7	111.3	110.1	110.1	109.2
7. Henkilökunnan kulut - Personalkostnader	%	60.0	58.3	70.0	68.9	76.5	73.5	75.8	73.0
8. Pääoman kulut - Kapitalkostnader	%	13.5	10.7	13.8	16.1	15.7	16.4	15.5	16.3
9. Ostot - Inköp	%	12.1	11.6	8.0	9.3	13.7	13.4	13.2	13.0
10. Muut kulut - Övriga kostnader	%	8.0	9.4	8.8	8.4	5.4	6.8	5.6	6.9
7. Henkilökunnan kulut: - Personalkostnader:									
71. Toimihenkilöiden palkat - Funktionslöner	%	16.7	17.9	15.1	14.9	11.4	11.9	11.8	12.2
72. Työntekijäin palkat - Arbetarlöner	%	34.7	32.3	42.2	40.7	52.7	48.0	51.6	47.3
73. Sosiaalikulut - Socialkostnader	%	8.6	8.1	12.7	13.3	12.4	13.6	12.4	13.5
8. Pääoman kulut: - Kapitalkostnader:									
81. Korot - Räntor	%	2.7	2.2	1.8	1.5	2.6	2.7	2.5	2.6
82. Aineellisen käyttöomaisuuden poistot - Avskrivningar på materiella anläggningstillgångar	%	6.8	5.4	9.2	11.0	9.3	8.7	9.3	8.8
83. Muut poistot - Övriga avskrivningar	%	-	-	0.0	0.0	0.1	0.0	0.1	0.0
84. Vakuutuskulut - Försäkringskostnader	%	0.4	0.4	0.6	0.7	0.4	0.5	0.4	0.5
85. Korjaus- ja kunnossapitokulut - Reparations- och underhållskostnader	%	3.6	2.7	2.2	2.9	3.3	4.5	3.2	4.4
9. Ostot: - Inköp:									
91. Poltto- ja voiteluaineet - Bränsle- och smörjmedel	%	0.4	0.4	1.2	1.6	0.8	0.9	0.9	0.9
92. Muut ostetut palvelukset ja tavarat - Övriga inköpta varor och tjänster	%	11.7	11.2	6.8	7.7	12.9	12.5	12.3	12.1
- niistä nosturinvuokrat - därav kranhyror	%	7.7	7.6	5.8	6.0	7.4	6.7	7.3	6.7
- niistä kuljetuskustannukset - därav transportkostnader	%	1.8	1.8	0.8	1.4	1.1	0.8	1.1	0.9

Huolinta – Spedition – Forwarding						Kaikki yritykset Alla företag All Enterprises		Primary ratios, Structure of Costs and Assets
Suuruusryhmät nettoliikevaihdon mukaan Storleksgrupper enligt nettoomsättning Size Groups by Annual Net Turnover								
1 000 000 mk								
-0.49		0.50-1.99		2.00-				
1972	1973	1972	1973	1972	1973	1972	1973	
								Primary Ratios
4.2	5.3	9.2	7.5	5.0	4.9	5.3	5.1	Net profit before tax / Employed capital
9.0	11.3	14.1	12.8	10.9	11.3	11.2	11.5	Net profit before tax / Annual net turnover
0.5	0.5	0.6	0.6	0.5	0.4	0.5	0.4	Annual net turnover / Employed capital
31	35	30	33	31	36	31	36	Annual net turnover / Employees
4.7	14.3	10.3	16.6	17.3	17.7	15.8	17.4	Investments of fixed assets / Annual net turnover
4.7	10.4	9.9	16.5	15.6	16.2	14.3	15.9	- employed / Annual net turnover
-	3.9	0.4	0.1	1.7	1.5	1.5	1.5	- work in progress / Annual net turnover
								Structure of costs
								(Operating costs in percent of annual net turnover)
								Main groups of costs:
99.6	98.6	93.5	99.0	90.3	92.6	91.1	93.7	Operating costs
65.7	64.6	62.7	65.3	61.4	61.3	61.8	62.0	Costs of employees
6.5	8.4	10.9	13.1	11.0	11.9	10.7	11.9	Capital costs
3.8	2.4	2.3	1.7	2.9	2.8	2.9	2.7	Purchases
23.6	23.2	17.6	18.9	15.0	16.6	15.7	17.1	Other costs
								Costs of employees:
49.2	47.3	39.7	44.5	34.5	32.8	35.9	35.0	Salaries
7.7	8.1	14.2	11.5	19.1	19.9	17.9	18.3	Wages
8.8	9.2	8.8	9.3	7.8	8.6	8.0	8.7	Social charges
								Capital costs:
2.3	2.7	3.2	3.7	2.8	3.5	2.9	3.4	Interest
3.0	4.5	4.9	7.1	5.9	6.8	5.6	6.7	Depreciation of fixed assets
0.2	0.0	0.3	0.1	0.1	0.0	0.1	0.1	Other depreciation
0.7	0.7	0.5	0.7	0.7	0.3	0.6	0.4	Insurance premiums
0.3	0.5	2.0	1.5	1.5	1.3	1.5	1.3	Repairs and maintenance
								Purchases:
1.0	0.5	1.8	1.2	0.6	0.6	0.8	0.7	Fuels and lubricants
2.8	1.9	0.5	0.5	2.3	2.2	2.1	2.0	Other services and purchases
-	-	-	-	0.1	0.1	0.1	0.1	- of which rental of cranes
1.2	1.1	0.3	0.3	1.3	1.2	1.2	1.1	- of which transport costs



Taulu VIII. (jatk.) – Tabell VIII. (forts.) – Table VIII. (cont.)

Primääriset suhdeluvut, kustannus- ja varallisuusrakenne Primära relationstal, kostnads- och förmögenhetsstruktur	Mittayksikkö Mått-enhet Unit	Ahtaus – Stuveri – Stevedoring							
		Suuruusryhmät nettoliikevaihdon mukaan Storleksgrupper enligt nettoomsättning Size Groups by Annual Net Turnover						Kaikki yritykset Alla företag All Enterprises	
		1 000 000 mk							
		-0.49		0.50-1.99		2.00-			
		1972	1973	1972	1973	1972	1973	1972	1973
10. Muut kulut: – Övriga kostnader:									
101. Mainos- ja konttorikulut – Reklam- och kontoskostnader . . . . .	%	0.4	0.9	1.2	1.2	0.6	0.7	0.6	0.7
- siitä tietoliikennekulut – därav telekommunikationskostnader . . . . .	%	0.4	0.4	0.6	0.6	0.3	0.3	0.3	0.3
102. Vuokrat – Hyror . . . . .	%	0.4	0.4	1.2	1.1	1.5	2.0	1.4	1.9
103. Energiakulut – Energikostnader . . . . .	%	0.0	0.0	0.3	0.3	0.5	0.7	0.5	0.7
104. Verot – Skatter . . . . .	%	3.6	1.8	1.5	2.3	0.9	1.1	1.0	1.2
105. Muut varsinaiset kulut – Övriga ordinära kostnader . . . . .	%	3.6	6.3	4.6	3.5	1.9	2.3	2.1	2.4
C. Varallisuusrakenne – Förmögenhetsstruktur:									
Käyttöpääoman kierto nopeudet: – Det sysselsatta kapitalets omsättningstighet:									
11. Nettoliikevaihto / Rahoitusomaisuus Nettoomsättning / Finansieringstillgångar	kertaa gångar times	3.5	2.1	4.4	4.0	5.2	4.6	5.1	4.4
12. Nettoliikevaihto / Käyttöomaisuus Nettoomsättning / Anläggningstillgångar	kertaa gångar times	3.6	3.7	3.3	3.0	2.3	2.3	2.4	2.4
Rahoituksen rakenne: – Finansieringsstruktur:									
13. Lyhytaikaiset luotot / Koko pääoma Kortfristiga krediter / Totalt kapital	%	52.7	41.6	38.4	47.6	34.9	31.4	35.4	32.7
14. Pitkäaikaiset luotot / Koko pääoma Långfristiga krediter / Totalt kapital	%	12.7	24.2	30.7	23.0	45.9	42.4	44.3	40.8
15. Oma pääoma / Koko pääoma Eget kapital / Totalt kapital	%	34.6	34.2	30.9	29.4	19.2	26.2	20.3	26.5
Rahoitusomaisuuden rakenne: – Finansieringstillgångarnas struktur:									
16. Kassa ja pankki- / Rahoitusomaisuus saatavat / Finansieringstillgångar Kassa och bank- / Finansieringstill- tillgodohavanden / gångar	%	21.9	19.0	7.5	16.2	5.3	16.5	5.9	16.5
17. Vekseli- ja tili- / Rahoitusomaisuus saatavat / Rahoitusomaisuus Växel- och konto- / Finansieringstill- fordringar / gångar	%	78.1	81.0	89.1	80.3	83.6	71.6	84.0	72.5
18. Muut likvidit / Rahoitusomaisuus varat / Rahoitusomaisuus Övriga likvida / Finansieringstill- medel / gångar	%	0.0	0.0	3.4	3.5	11.1	11.9	10.1	11.0
Maksuvalmius: – Likviditet:									
19. Rahoitus- ja vaihto-omaisuus / Lyhytaikaiset Finansierings- / Kortfristiga och omsättnings- krediter tillgångar	kertaa gångar times	0.8	1.4	1.0	0.8	0.9	1.1	0.9	1.0
20. Rahoitusomaisuus / Lyhytaikaiset luotot / Kortfristiga Finansierings- / Krediter tillgångar	kertaa gångar times	0.8	1.4	1.0	0.8	0.8	1.0	0.9	1.0
21. Nettoliikevaihto / Vekseli- ja tili- saatavat / Rahoitusomaisuus Nettoomsättning / Växel- och konto- fordringar	kertaa gångar times	3.1	3.3	6.1	4.4	6.6	7.9	6.4	7.4

Huolinta - Spedition - Forwarding						Kaikki yritykset Alla företag All Enterprises		Primary ratios, Structure of Costs and Assets
Suuruusryhmät nettoliikevaihdon mukaan Storleksgrupper enligt nettoomsättning Size Groups by Annual Net Turnover								
1 000 000 mk								
-0.49		0.50-1.99		2.00-				
1972	1973	1972	1973	1972	1973	1972	1973	

## Other costs:

9.2	9.3	6.5	5.9	6.6	7.0	6.7	7.0	Advertising and office material
6.8	6.6	3.7	3.5	3.5	3.7	3.7	3.8	- of which communication costs
4.7	4.5	3.3	3.0	2.6	2.1	2.8	2.3	Rent
0.5	0.5	0.2	0.3	0.6	0.7	0.5	0.6	Energy costs
2.7	3.1	3.1	5.7	1.7	2.6	1.9	2.9	Direct taxes
6.5	5.8	4.5	4.0	3.5	4.2	3.8	4.3	Other operating costs

## Structure of assets

## Ratios of employed capital:

0.5	0.5	0.8	0.7	0.6	0.5	0.6	0.6	Annual net turnover /Financial assets
5.1	3.9	3.4	2.9	2.3	2.0	2.4	2.2	Annual net turnover /Fixed assets

## Structure of financing:

78.5	73.4	75.0	78.1	74.1	74.4	74.5	74.7	Short-term liabilities/Total capital
3.3	9.7	8.0	7.5	16.1	15.8	14.6	14.7	Long-term liabilities /Total capital
18.2	16.9	17.0	14.4	9.8	9.8	10.9	10.6	Own capital /Total capital

## Structure of financial assets:

8.1	13.7	11.7	5.7	6.3	9.1	6.9	9.0	Cash and bank accounts /Financial assets
90.6	84.8	83.9	90.5	90.5	85.5	89.9	85.9	Bills of exchange and trade claims /Financial assets
1.3	1.5	4.4	3.8	3.2	5.4	3.2	5.1	Other liquid assets /Financial assets

## Liquidity:

1.1	1.1	1.0	1.0	1.1	1.0	1.1	1.0	Current assets /Short-term liabilities
1.1	1.1	1.0	1.0	1.1	1.0	1.1	1.0	Financial assets /Short-term liabilities
0.6	0.6	1.0	0.8	0.6	0.6	0.7	0.7	Annual net turnover /Bills of exchange and trade claims

IX. AHTAUS- JA HUOLINTALIIKKEIDEN YLEISTIEDOT JA TULOSTASE VUOSINA 1972 JA 1973  
 STUVERI- OCH SPEDITIONSFÖRETAGENS ALLMÄNNA UPPGIFTER OCH RESULTATRÄKNING ÅREN  
 1972 OCH 1973  
 General Information on Stevedoring and Forwarding Enterprises in 1972 and 1973

Yleistiedot ja tulostase Allmänna uppgifter och resultaträkning	Ahtaus - Stuveri - Stevedoring						Kaikki yritykset Alla företag All Enterprises	
	Suuruusryhmät nettoliikevaihdon mukaan Storleksgrupper enligt nettoomsättning Size Groups by Annual Net Turnover							
	1 000 000 mk							
	-0.49		0.50-1.99		2.00-			
1972	1973	1972	1973	1972	1973	1972	1973	
Yritysten lukumäärä - Antalet företag .....	11	11	13	13	20	20	44	44
Henkilökunnan suuruus - Personalens storlek .....	86	71	520	467	4 504	4 519	5 110	5 057
- toimihenkilöt - funktionärer .....	23	22	93	98	663	759	779	879
- työntekijät - arbetare .....	63	49	427	369	3 841	3 760	4 331	4 178
Nettoliikevaihto - Nettoomsättning, 1 000 000 mk ...	2.22	2.23	12.98	13.94	138.75	176.36	153.95	192.53
<b>TULOSTASE - RESULTATRÄKNING</b>								
1 000 000 mk								
<b>KULUT - KOSTNADER</b>								
Henkilökunnan kulut: - Personalkostnader:								
Toimihenkilöiden palkat 1) - Funktionslöner 1) ..	0.37	0.40	1.96	2.08	15.81	20.97	18.14	23.45
Työntekijöiden palkat 1) - Arbetarlöner 1) .....	0.77	0.72	5.48	5.67	73.15	84.61	79.40	91.00
Sosiaalikulut 2) - Sociala kostnader 2) .....	0.19	0.18	1.65	1.86	17.22	24.02	19.06	26.06
Pääoman kulut: - Kapitalkostnader:								
Korot - Räntor .....	0.06	0.05	0.23	0.21	3.63	4.72	3.92	4.98
Aineellisen käyttöomaisuuden poistot - Avskrivningar på materiella anläggningstillgångar .....	0.15	0.12	1.19	1.54	12.93	15.36	14.27	17.02
Muut poistot 3) - Övriga avskrivningar 3) .....	-	-	0.00	0.00	0.09	0.08	0.09	0.08
Vakuutuskulut 4) - Försäkringskostnader 4) .....	0.01	0.01	0.08	0.10	0.61	0.81	0.70	0.92
Korjaus- ja kunnossapitokulut - Reparations- och underhållskostnader .....	0.08	0.06	0.29	0.41	4.57	8.02	4.94	8.49
Ostot: - Inköp:								
Poltto- ja voiteluaineet - Bränsle- och smörjmedel	0.01	0.01	0.15	0.22	1.18	1.58	1.34	1.81
Muut ostetut palvelukset ja tavarat - Övriga inköpta varor och tjänster .....	0.26	0.25	0.88	1.07	17.85	22.07	18.99	23.39
- niistä nosturinvuokrat - därav kranhyror .....	0.17	0.17	0.75	0.84	10.30	11.84	11.22	12.85
- niistä kuljetuskustannukset - därav transport- kostnader .....	0.04	0.04	0.11	0.19	1.57	1.42	1.72	1.65
Muut kulut: - Övriga kostnader:								
Mainos- ja konttorikulut 5) - Reklam- och kontors- kostnader .....	0.01	0.02	0.15	0.17	0.80	1.16	0.96	1.35
- siitä tietoliikennekulut - därav telekommunika- tionskostnader .....	0.01	0.01	0.08	0.09	0.38	0.56	0.47	0.66
Vuokrat - Hyror .....	0.01	0.01	0.15	0.15	2.02	3.48	2.18	3.64
Energiakulut - Energikostnader .....	0.00	0.00	0.04	0.04	0.75	1.26	0.79	1.30
Verot 6) - Skatter 6) .....	0.08	0.04	0.20	0.32	1.28	2.02	1.56	2.38
Muut varsinaiset kulut 7) - Övriga ordinära kostna- der 7) .....	0.08	0.14	0.60	0.49	2.58	3.98	3.26	4.61
Ylimääräiset kulut - Extraordinära kostnader .....	0.00	0.00	0.02	0.01	0.03	0.03	0.05	0.04
Rahastosiirrot ja varaukset - Fondöverföringar och reserveringar .....	0.08	0.09	0.01	0.01	0.44	1.41	0.53	1.51
Voitto 8) - Vinst 8) .....	0.05	0.10	0.35	0.30	1.24	2.82	1.64	3.22
Yhteensä - Summa	2.21	2.20	13.43	14.65	156.18	198.40	171.82	215.25
<b>TUOTOT - INTÄKTER</b>								
Liiketoiminnan tuotot - Affärsverksamhetens intäkter	2.12	2.15	13.26	14.57	153.29	195.89	168.67	212.61
Korkotuotot - Ränteintäkter .....	0.00	0.00	0.01	0.00	0.22	0.34	0.23	0.34
Vuokratuotot - Hyresintäkter .....	0.00	0.00	0.03	0.03	0.76	0.92	0.79	0.95
Osinkotuotot - Dividendintäkter .....	0.00	0.00	0.00	0.00	0.06	0.10	0.06	0.10
Muut varsinaiset tuotot - Övriga ordinära intäkter .	-	-	0.00	0.05	0.71	0.58	0.71	0.63
Ylimääräiset tuotot - Extraordinära intäkter .....	0.09	0.05	0.01	0.00	0.08	0.28	0.18	0.33
Tappio - Förlust .....	0.00	0.00	0.12	-	1.06	0.29	1.18	0.29
Yhteensä - Summa	2.21	2.20	13.43	14.65	156.18	198.40	171.82	215.25

1)-8) Ks. erien selityksiä: Tilastokatsauksia 1963:11, s. 50. - Se posternas innehåll: Statistiska översikter 1963:11, s.50.

Huolinta - Spedition - Forwarding						Kaikki yritykset Alla företag All Enterprises		General Information and Profit and Loss Account	
Suuruusryhmät nettoliikevaihdon mukaan Storleksgrupper enligt nettoomsättning Size Groups by Annual Net Turnover									
1 000 000 mk									
-0.49		0.50-1.99		2.00-		1972	1973	1972	1973
1972	1973	1972	1973	1972	1973				
32	32	16	16	15	15	63	63	Number of enterprises	
195	210	429	461	2 821	3 036	3 445	3 707	Number of employees	
153	161	299	344	1 668	1 800	2 120	2 305	- salaried employees	
42	49	130	117	1 153	1 236	1 325	1 402	- wage earners	
5.99	7.40	12.74	15.27	87.72	109.66	106.45	132.33	Annual net turnover	
<b>PROFIT AND LOSS ACCOUNT</b>									
<b>COSTS</b>									
Labour costs:									
2.95	3.50	5.06	6.80	30.26	35.97	38.27	46.27	Salaries	
0.46	0.60	1.81	1.75	16.79	21.82	19.06	24.17	Wages	
0.53	0.68	1.12	1.42	6.88	9.47	8.53	11.57	Social charges	
Capital costs:									
0.14	0.20	0.41	0.57	2.50	3.80	3.05	4.57	Interest	
0.18	0.33	0.63	1.09	5.17	7.42	5.98	8.84	Depreciation of fixed assets	
0.01	0.00	0.04	0.02	0.08	0.06	0.13	0.08	Other depreciation	
0.04	0.05	0.07	0.11	0.58	0.38	0.69	0.54	Insurance premiums	
0.02	0.04	0.26	0.23	1.32	1.45	1.60	1.72	Repairs and maintenance	
Purchases:									
0.06	0.04	0.23	0.19	0.53	0.69	0.82	0.92	Fuels and lubricants	
0.17	0.14	0.06	0.08	2.01	2.38	2.24	2.60	Other services and purchases	
-	-	-	-	0.06	0.08	0.06	0.08	- of which rental of cranes	
0.07	0.08	0.04	0.06	1.18	1.30	1.29	1.44	- of which transport costs	
Other costs:									
0.55	0.69	0.83	0.90	5.80	7.69	7.18	9.28	Advertising and office material	
0.41	0.49	0.47	0.53	3.10	4.02	3.98	5.04	- of which communication costs	
0.28	0.33	0.42	0.46	2.25	2.29	2.95	3.08	Rent	
0.03	0.04	0.03	0.04	0.50	0.75	0.56	0.83	Energy costs	
0.16	0.23	0.40	0.87	1.50	2.81	2.06	3.91	Direct taxes	
0.39	0.43	0.58	0.61	3.04	4.65	4.01	5.69	Other operating costs	
0.01	0.03	0.00	0.05	0.01	0.02	0.02	0.10	Non-operating costs	
0.03	0.09	0.17	0.31	3.51	3.81	3.71	4.21	Transfers to funds and reserves	
0.22	0.36	0.84	0.34	2.09	2.06	3.15	2.76	Net profit	
<u>6.23</u>	<u>7.78</u>	<u>12.96</u>	<u>15.84</u>	<u>84.82</u>	<u>107.52</u>	<u>104.01</u>	<u>131.14</u>	Total	
<b>INCOME</b>									
6.09	7.58	12.79	15.44	83.14	105.35	102.02	128.37	Operating gross profit	
0.03	0.05	0.06	0.09	0.66	0.95	0.75	1.09	Interest	
0.04	0.04	0.00	0.02	0.23	0.22	0.27	0.28	Rent	
0.01	0.01	0.04	0.05	0.31	0.44	0.36	0.50	Dividends	
0.03	0.06	0.02	0.01	0.14	0.38	0.19	0.45	Other operating income	
0.02	0.00	0.03	0.10	0.34	0.06	0.39	0.16	Non-operating income	
0.01	0.04	0.02	0.13	-	0.12	0.03	0.29	Loss	
<u>6.23</u>	<u>7.78</u>	<u>12.96</u>	<u>15.84</u>	<u>84.82</u>	<u>107.52</u>	<u>104.01</u>	<u>131.14</u>	Total	

X. AHTAUS- JA HUOLINTALIIKKEIDEN OMAISUUSTASE VUOSINA 1972 JA 1973  
 STUVERI- OCH SPEDITIONSFÖRETAGENS BALANSRÄKNING ÅREN 1972 OCH 1973  
 Balance Sheets of Stevedoring and Forwarding Enterprises in 1972 and 1973

Omaisuuatase Balansräkning 1 000 000 mk	Ahtaus - Stuveri - Stevedoring							
	Suuruusryhmät nettoliikevaihdon mukaan Storleksgrupper enligt nettoomsättning Size Groups by Annual Net Turnover						Kaikki yritykset Alla företag All Enterprises	
	1 000 000 mk							
	-0.49		0.50-1.99		2.00-			
1972	1973	1972	1973	1972	1973	1972	1973	
<b>Vastaavaa - Aktiva</b>								
Kassa ja pankkisaatavat - Kassa och banktillgodohavanden .....	0.14	0.20	0.22	0.56	1.41	6.30	1.77	7.06
Investointitalletus - Investeringsdeposition .....	-	-	-	-	-	-	-	-
Suhdannetalletus - Konjunkturdeposition .....	-	-	-	-	-	-	-	-
Vekseli- ja tilisaatavat - Växel- och kontofordringar	0.50	0.85	2.61	2.78	22.24	27.38	25.35	31.01
Siirtyvät erät - Resultatregleringar .....	0.00	0.00	0.03	0.01	-1.59	1.15	1.62	1.16
Muu rahoitusomaisuus - Övriga finansieringstillgångar .....	-	-	0.07	0.11	1.37	3.41	1.44	3.52
Rahoitusomaisuus yhteensä - Summa finansieringstillgångar .....	<u>0.64</u>	<u>1.05</u>	<u>2.93</u>	<u>3.46</u>	<u>26.61</u>	<u>38.24</u>	<u>30.18</u>	<u>42.75</u>
Vaihto-omaisuus yhteensä - Summa omsättningstillgångar .....	-	-	0.00	-	0.91	1.03	0.91	1.03
Aineellinen käyttöomaisuus yhteensä - Materiella anläggningstillgångar sammanlagt .....	0.47	0.41	3.84	4.59	56.47	72.98	60.78	77.98
Huoneisto-osakkeet - Lokalaktier .....	0.14	0.14	0.08	0.08	0.58	0.47	0.80	0.69
Muu aineeton käyttöomaisuus - Övriga immateriella anläggningstillgångar .....	0.00	0.05	0.01	0.01	3.62	3.51	3.63	3.57
Perustamis- ja järjestelykustannukset - Grundläggnings- och organisationskostnader .....	-	-	-	-	0.22	0.21	0.22	0.21
Käyttöomaisuus yhteensä - Summa anläggningstillgångar .....	<u>0.61</u>	<u>0.60</u>	<u>3.93</u>	<u>4.68</u>	<u>60.89</u>	<u>77.17</u>	<u>65.43</u>	<u>82.45</u>
Arvostuserät - Värderingeringar .....	-	-	-	0.00	0.00	-	0.00	0.00
Ylimääräinen omaisuus yhteensä - Summa extraordinära tillgångar .....	<u>0.23</u>	<u>0.11</u>	<u>0.25</u>	<u>0.24</u>	<u>0.44</u>	<u>0.69</u>	<u>0.92</u>	<u>1.04</u>
Tappio edellisiltä vuosilta - Förlust från föregående år .....	0.02	0.02	0.25	0.33	0.23	0.21	0.50	0.56
Tilikauden tappio - Periodens förlust .....	0.00	0.00	0.12	-	1.06	0.29	1.18	0.29
Yhteensä - Summa	<u>1.50</u>	<u>1.78</u>	<u>7.48</u>	<u>8.71</u>	<u>90.14</u>	<u>117.63</u>	<u>99.12</u>	<u>128.12</u>
<b>Vastattavaa - Passiva</b>								
Vekseli- ja tilivelat - Växel- och kontoskulder ....	0.72	0.67	2.11	3.19	21.12	22.18	23.95	26.04
Luotollinen shekkitali - Checkräkning med kredit ..	-	0.02	0.12	0.11	1.15	1.26	1.27	1.39
Siirtyvät erät - Resultatregleringar .....	0.04	0.05	0.39	0.52	7.77	11.91	8.20	12.48
Muut lyhytaikaiset luotot - Övriga kortfristiga krediter .....	0.03	0.00	0.25	0.33	1.40	1.62	1.68	1.95
Lyhytaikaiset luotot yhteensä - Summa kortfristiga krediter .....	<u>0.79</u>	<u>0.74</u>	<u>2.87</u>	<u>4.15</u>	<u>31.44</u>	<u>36.97</u>	<u>35.10</u>	<u>41.86</u>
Luotot rahoituslaitoksilta - Krediter från kreditinrättningar .....	0.02	0.17	1.28	1.54	27.84	37.80	29.14	39.51
Obligaatiolainat - Obligationslån .....	-	-	-	-	-	-	-	-
Luotot yritysten perustamilta eläkesäätiöiltä - Krediter från pensionsstiftelser grundade av företagen .....	-	-	0.10	0.04	3.97	4.14	4.07	4.18
Luotot yrityksiltä - Krediter från företag .....	0.17	0.26	0.92	0.42	6.15	4.47	7.24	5.15
Muut pitkäaikaiset luotot - Övriga långfristiga krediter .....	-	-	-	-	3.44	3.44	3.44	3.44
Pitkäaikaiset luotot yhteensä - Summa långfristiga krediter .....	<u>0.19</u>	<u>0.43</u>	<u>2.30</u>	<u>2.00</u>	<u>41.40</u>	<u>49.85</u>	<u>43.89</u>	<u>52.28</u>
Liiketoiminnan kehittämisrahasto - Affärsverksamhetens utvecklingsfond .....	-	-	-	-	-	-	-	-
Luottotappio- ja takuuvaraus - Kreditförlust- och garantireservering .....	-	0.00	0.01	0.02	0.50	0.63	0.51	0.65
Muut arvostuserät - Övriga värderingeringar .....	-	-	-	-	0.37	0.39	0.37	0.39
Arvostuserät yhteensä - Summa värderingeringar ..	-	<u>0.00</u>	<u>0.01</u>	<u>0.02</u>	<u>0.87</u>	<u>1.02</u>	<u>0.88</u>	<u>1.04</u>
Osake-, osuus- ja muuliikepääoma - Aktie-, andels- och övrigt affärskapital .....	0.20	0.20	0.50	0.50	11.08	13.88	11.78	14.58
Vararahasto - Reservfond .....	0.20	0.22	1.02	1.02	1.84	6.63	3.06	7.87
Muut rahastot ja varaukset - Övriga fonder och reserveringar .....	0.05	0.05	0.09	0.10	1.39	5.77	1.53	5.92
Voitto edellisiltä vuosilta - Vinst från föregående år	0.02	0.04	0.34	0.62	0.88	0.69	1.24	1.35
Tilikauden voitto - Periodens vinst .....	0.05	0.10	0.35	0.30	1.24	2.82	1.64	3.22
Oma pääoma yhteensä - Summa eget kapital .....	<u>0.52</u>	<u>0.61</u>	<u>2.30</u>	<u>2.54</u>	<u>16.43</u>	<u>29.79</u>	<u>19.25</u>	<u>32.94</u>
Yhteensä - Summa	<u>1.50</u>	<u>1.78</u>	<u>7.48</u>	<u>8.71</u>	<u>90.14</u>	<u>117.63</u>	<u>99.12</u>	<u>128.12</u>

Huolinta - Spedition - Forwarding								Balance Sheet Accounts
Suuruusryhmät nettoliikevaihdon mukaan Storleksgrupper enligt nettoomsättning Size Groups by Annual Net Turnover						Kaikki yritykset Alla företag All Enterprises		
1 000 000 mk								
-0.49		0.50-1.99		2.00-				
1972	1973	1972	1973	1972	1973	1972	1973	
0.95	1.91	1.84	1.18	9.63	18.07	12.42	21.16	Cash and bank accounts
-	-	-	-	0.07	0.03	0.07	0.03	Investment reserve deposits
-	-	-	-	-	-	-	-	Counter cyclical deposits
10.57	11.81	13.21	18.80	138.39	170.20	162.17	200.81	Bills of exchange and trade claims
0.07	0.12	0.57	0.74	4.34	9.26	4.98	10.12	Items adjusting the result
0.08	0.09	0.12	0.05	0.54	1.54	0.74	1.68	Other financial assets
<u>11.67</u>	<u>13.93</u>	<u>15.74</u>	<u>20.77</u>	<u>152.97</u>	<u>199.10</u>	<u>180.38</u>	<u>233.80</u>	Total financial assets
0.00	0.00	-	-	0.37	0.39	0.37	0.39	Total turnover assets
0.77	1.45	1.79	3.20	31.45	42.21	34.01	46.86	Fixed assets
0.29	0.63	1.64	1.66	4.37	5.51	6.30	7.80	Shares of apartments
0.10	0.11	0.35	0.46	4.19	7.98	4.64	8.55	Other immaterial fixed assets
0.01	0.01	-	-	0.00	0.00	0.01	0.01	Foundation and organization expenses
<u>1.17</u>	<u>2.20</u>	<u>3.78</u>	<u>5.32</u>	<u>40.01</u>	<u>55.70</u>	<u>44.96</u>	<u>63.22</u>	Total fixed assets
-	0.02	-	-	0.01	-	0.01	0.02	Items of valuation
<u>0.23</u>	<u>0.23</u>	<u>0.57</u>	<u>0.96</u>	<u>1.01</u>	<u>1.25</u>	<u>1.81</u>	<u>2.44</u>	Total extraordinary assets
<u>0.11</u>	<u>0.04</u>	<u>0.16</u>	<u>0.15</u>	-	-	0.27	0.19	Loss for the preceding years
0.01	0.04	0.02	0.13	-	0.12	0.03	0.29	Loss for the accounting period
<u>13.19</u>	<u>16.46</u>	<u>20.27</u>	<u>27.33</u>	<u>194.37</u>	<u>256.56</u>	<u>227.83</u>	<u>300.35</u>	Total
								Liabilities
8.85	9.72	8.49	13.26	88.56	122.38	105.90	145.36	Bills of exchange and trade debts
0.16	0.15	0.22	0.30	3.01	3.48	3.39	3.93	Overdrafts
1.24	2.13	6.29	7.57	43.69	55.13	51.22	64.83	Items adjusting the result
0.10	0.08	0.21	0.21	8.87	9.80	9.18	10.09	Other short-term liabilities
<u>10.35</u>	<u>12.08</u>	<u>15.21</u>	<u>21.34</u>	<u>144.13</u>	<u>190.79</u>	<u>169.69</u>	<u>224.21</u>	Total short-term liabilities
0.40	1.59	1.12	1.12	16.80	23.64	18.32	26.35	Liabilities from financial institutions
-	-	-	-	-	-	-	-	Bond loans
0.03	0.00	0.12	-	13.08	15.40	13.23	15.40	Pension fund liabilities
-	-	0.05	0.77	1.01	1.62	1.06	2.39	Liabilities from enterprises
-	-	0.34	0.16	0.40	-	0.74	0.16	Other long-term liabilities
<u>0.43</u>	<u>1.59</u>	<u>1.63</u>	<u>2.05</u>	<u>31.29</u>	<u>40.66</u>	<u>33.35</u>	<u>44.30</u>	Total long-term liabilities
-	-	-	-	-	-	-	-	Business development fund
0.11	0.20	0.23	0.32	1.70	3.59	2.04	4.11	Reserve for bad debts and guarantees
-	-	-	0.15	0.20	0.21	0.20	0.36	Other items of valuation
<u>0.11</u>	<u>0.20</u>	<u>0.23</u>	<u>0.47</u>	<u>1.90</u>	<u>3.80</u>	<u>2.24</u>	<u>4.47</u>	Total items of valuation
0.82	0.91	1.28	1.40	7.60	9.09	9.70	11.40	Share, subscribed and other business capital
0.44	0.44	0.55	0.89	2.87	4.15	3.86	5.48	Reserve funds
0.17	0.17	-	0.00	3.37	4.88	3.54	5.05	Other funds and reserves
0.65	0.71	0.53	0.84	1.12	1.13	2.30	2.68	Profit for the preceding years
0.22	0.36	0.84	0.34	2.09	2.06	3.15	2.76	Profit for the accounting period
<u>2.30</u>	<u>2.59</u>	<u>3.20</u>	<u>3.47</u>	<u>17.05</u>	<u>21.31</u>	<u>22.55</u>	<u>27.37</u>	Total own capital
<u>13.19</u>	<u>16.46</u>	<u>20.27</u>	<u>27.33</u>	<u>194.37</u>	<u>256.56</u>	<u>227.83</u>	<u>300.35</u>	Total

XI. AHTAUS JA HUOLINTALIIKKEIDEN AINEELLISEN KÄYTTÖMAISUUDEN MUUTOKSET VUOSINA 1972 JA 1973  
 ÄNDRINGAR I STUVERI- OCH SPEDITIONSFÖRETAGENS MATERIELLA ANLÄGGNINGSTILLGÅNGAR ÅREN  
 1972 OCH 1973  
 Changes in the Fixed Assets of Stevedoring and Forwarding Enterprises in 1972 and  
 1973

Muutokset Ändringar  1 000 000 mk	Ahtaus - Stuveri - Stevedoring							
	Suuruusryhmät nettoliikevaihdon mukaan Storleksgrupper enligt nettoomsättning Size Groups by Annual Net Turnover						Kaikki yritykset Alla företag All Enterprises	
	-0.49		0.50-1.99		2.00-			
	1972	1973	1972	1973	1972	1973	1972	1973
Aineellinen käyttöomaisuus tilikauden alussa - Ma- teriella anläggningstillgångar vid periodens början	0.54	0.47	3.44	3.84	42.03	56.47	46.01	60.78
Investoinnit - Investeringar .....	0.08	0.07	2.21	2.34	28.78	29.92	31.07	32.33
- käyttöön otetut - i bruk tagna .....	0.08	0.07	2.21	2.30	27.74	28.70	30.03	31.07
- keskeneräiset - anskaffningar under arbete ....	-	-	-	0.04	1.04	1.22	1.04	1.26
Arvonmuutokset (netto) - Värdeförändringar (netto) .	- 0.00	-	-	-	- 0.07	8.47	- 0.07	8.47
Poistot - Avskrivningar .....	0.15	0.12	1.19	1.54	12.93	15.36	14.27	17.02
Muut vähennykset - Övriga minskningar .....	0.00	0.01	0.62	0.05	1.34	6.52	1.96	6.58
Aineellinen käyttöomaisuus tilikauden lopussa - Ma- teriella anläggningstillgångar vid periodens slut ..	0.47	0.41	3.84	4.59	56.47	72.98	60.78	77.98

Huolinta - Spedition - Forwarding						Kaikki yritykset Alla företag All Enterprises		Changes
Suuruusryhmät nettoliikevaihdon mukaan Storleksgrupper enligt nettoomsättning Size Groups by Annual Net Turnover								
1 000 000 mk								
-0.49		0.50-1.99		2.00-		1972	1973	
1972	1973	1972	1973	1972	1973	1972	1973	
0.71	0.77	1.17	1.79	21.69	31.45	23.57	34.01	Fixed assets at the beginning of the period
0.28	1.06	1.31	2.54	15.20	19.41	16.79	23.01	Investments
0.28	0.77	1.26	2.53	13.68	17.74	15.22	21.04	- employed
-	0.29	0.05	0.01	1.52	1.67	1.57	1.97	- work in progress
0.00	-	-	-	0.20	-	0.20	-	Increase-decrease in value (net)
0.18	0.33	0.63	1.09	5.17	7.42	5.98	8.84	Depreciation
0.04	0.05	0.06	0.04	0.47	1.23	0.57	1.32	Fixed assets sold or taken from use
0.77	1.45	1.79	3.20	31.45	42.21	34.01	46.86	Fixed assets at the end of the period



XII. AHTAUSLIKKEIDEN SAATAVAT JA LUOTOT VELALLIS- JA VELKOJARYHMITÄIN VUOSINA 1972 JA 1973  
 FINANSIERINGSTILLGÅNGAR OCH KREDITER ENLIGT GÄLDENÄRS- OCH BORGENÄRSKATEGORI ÅREN  
 1972 OCH 1973 FÖR STUVERIFÖRETAGEN  
 Financial Assets and Liabilities of Stevedoring Enterprises by Type of Claim and Debtor in 1972 and 1973

Velallis- tai velkojaryhmä Gäldenärs- eller borgenärs- kategori 1 000 000 mk	Saatavat Finansieringstillgångar Claims											
	Shekki- ja postisiirtotili Checkräkning och postgiro Cheque and Post Office Giro Accounts		Talletukset Depositioner Deposits		Saamavekselit Växlar Bills of Exchange		Tilisaatavat Kontoford- ringar Trade Claims		Muut saatavat ml. siirtyvät erät Övriga ford- ringar inkl. resultatreg- leringar Other Claims incl. Items Adjusting the Result		Saatavat yhteensä Summa finansierings- tillgångar Total Claims	
	mmk	%	mmk	%	mmk	%	mmk	%	mmk	%	mmk	%
Suomen Pankki – Finlands Bank												
1972 .....	-	-	-	-	-	-	-	-	-	-	-	-
1973 .....	-	-	-	-	-	-	-	-	-	-	-	-
Postipankki – Postbanken												
1972 .....	0.12	10.2	-	-	-	-	-	-	0.00	0.0	0.12	0.4
1973 .....	0.13	2.5	0.00	0.0	-	-	-	-	0.00	0.0	0.13	0.3
Säästöpankit – Sparbanker												
1972 .....	0.03	2.5	-	-	-	-	-	-	-	-	0.03	0.1
1973 .....	0.00	0.0	-	-	-	-	-	-	-	-	0.00	0.0
Osuuspankit – Andelsbanker												
1972 .....	0.04	3.4	-	-	-	-	-	-	-	-	0.04	0.1
1973 .....	-	-	-	-	-	-	-	-	-	-	-	-
Liikepankit – Affärsbanker												
1972 .....	0.99	83.9	0.29	100.0	-	-	-	-	0.01	0.3	1.29	4.3
1973 .....	5.08	97.5	1.71	100.0	-	-	-	-	0.02	0.4	6.81	16.0
Kiinnitysluottolaitokset – Hypoteksinrättningar												
1972 .....	-	-	-	-	-	-	-	-	-	-	-	-
1973 .....	-	-	-	-	-	-	-	-	-	-	-	-
Vakuutuslaitokset – Försäkringsanstalter												
1972 .....	-	-	-	-	-	-	0.00	0.0	0.19	6.2	0.19	0.6
1973 .....	-	-	-	-	-	-	0.01	0.0	0.21	4.5	0.22	0.5
Muut rahoituslaitokset – Övriga kreditinrättningar												
1972 .....	-	-	-	-	-	-	-	-	0.03	1.0	0.03	0.1
1973 .....	-	-	-	-	-	-	-	-	0.02	0.4	0.02	0.0
Eläkesäätiöt – Pensionsstiftelser												
1972 .....	-	-	-	-	-	-	-	-	-	-	-	-
1973 .....	-	-	-	-	-	-	-	-	-	-	-	-
Valtio – Staten												
1972 .....	-	-	0.00	0.0	-	-	0.02	0.1	0.02	0.6	0.04	0.1
1973 .....	-	-	-	-	-	-	0.03	0.1	0.02	0.4	0.05	0.1
Kansaneläkelaitos – Folkpensionsanstalten												
1972 .....	-	-	-	-	-	-	-	-	-	-	-	-
1973 .....	-	-	-	-	-	-	-	-	0.01	0.2	0.01	0.0
Kunnat – Kommuner												
1972 .....	-	-	-	-	-	-	0.11	0.4	0.06	2.0	0.17	0.6
1973 .....	-	-	-	-	-	-	0.18	0.6	0.05	1.1	0.23	0.6
Yritykset – Företag												
1972 .....	-	-	-	-	-	-	25.00	98.6	2.35	76.8	27.35	91.6
1973 .....	-	-	-	-	-	-	30.59	98.7	3.99	85.3	34.58	81.2
Järjestöt ja yksityiset henkilöt – Organisationer och enskilda personer												
1972 .....	-	-	-	-	-	-	0.22	0.9	0.40	13.1	0.62	2.1
1973 .....	-	-	-	-	-	-	0.20	0.6	0.36	7.7	0.56	1.3
Ulkomaat – Utlandet												
1972 .....	-	-	-	-	-	-	-	-	-	-	-	-
1973 .....	-	-	-	-	-	-	0.00	0.0	-	-	0.00	0.0
Yhteensä Summa												
1972	1.18	100.0	0.29	100.0	-	-	25.35	100.0	3.06	100.0	29.88	100.0
1973	5.21	100.0	1.71	100.0	-	-	31.01	100.0	4.68	100.0	42.61	100.0

Luotot Krediter Liabilities												Type of Claim or Debtor
Velkavekselit Skuldväxlar Bills of Exchange		Tilivelat Kontoskulder Trade Debts		Luotollinen shekkiliti Checkräkning med kredit Overdrafts		Muut lyhytai- kaiset luotot ml. siirtyvät erät Övriga kort- fristiga kredi- ter inkl. resul- tatregleringar Other Short- term Liabilities incl. Items Adj- usting the Result		Pitkääikaiset luotot Långfristiga krediter Long-term Liabilities		Luotot yhteensä Summa krediter Total Liabilities		
mmk	%	mmk	%	mmk	%	mmk	%	mmk	%	mmk	%	
-	-	-	-	-	-	-	-	-	-	-	-	Bank of Finland 1972
-	-	-	-	-	-	-	-	-	-	-	-	1973
-	-	-	-	-	-	0.05	0.5	1.75	4.0	1.80	2.3	Post Office Bank 1972
-	-	-	-	0.50	3.60	0.05	0.3	1.50	2.9	2.05	2.2	1973
-	-	-	-	-	-	-	-	0.03	0.3	-	0.03	Savings Banks 1972
-	-	-	-	-	-	-	-	-	-	-	-	1973
-	-	-	-	-	-	-	-	-	-	-	-	Co-operative Banks 1972
-	-	-	-	-	-	-	-	-	-	-	-	1973
0.57	31.0	-	-	1.27	100.0	0.28	2.8	5.28	12.0	7.40	9.4	Commercial Banks 1972
0.50	29.1	-	-	0.89	64.0	0.04	0.3	7.11	13.6	8.54	9.1	1973
-	-	-	-	-	-	-	-	-	-	-	-	Mortgage Banks 1972
-	-	-	-	-	-	-	-	0.68	1.3	0.68	0.7	1973
-	-	0.74	3.3	-	-	1.90	19.2	21.97	50.1	24.61	31.1	Insurance 1972
-	-	1.54	6.3	-	-	2.56	17.9	30.07	57.5	34.17	36.3	1973
-	-	-	-	-	-	-	-	0.14	0.3	0.14	0.2	Other Financial Institutions 1972
-	-	-	-	-	-	-	-	0.15	0.3	0.15	0.2	1973
-	-	-	-	-	-	-	-	4.07	9.3	4.07	5.1	Pension Funds 1972
-	-	-	-	-	-	-	-	4.18	8.0	4.18	4.4	1973
-	-	1.72	7.8	-	-	1.28	13.0	-	-	3.00	3.8	State 1972
-	-	1.72	7.1	-	-	1.63	11.4	-	-	3.35	3.6	1973
-	-	-	-	-	-	-	-	-	-	-	-	National Pensions Fund 1972
-	-	-	-	-	-	0.03	0.2	-	-	0.03	0.0	1973
-	-	0.30	1.4	-	-	0.06	0.6	-	-	0.36	0.5	Communes 1972
-	-	0.64	2.6	-	-	0.12	0.8	-	-	0.76	0.8	1973
1.24	67.4	18.96	85.7	-	-	2.25	22.8	7.24	16.5	29.69	37.6	Enterprises 1972
1.22	70.9	19.78	81.4	-	-	3.84	26.9	5.15	9.8	29.99	31.9	1973
-	-	0.39	1.8	-	-	4.03	40.8	-	-	4.42	5.6	Organizations and Private Persons 1972
-	-	0.64	2.6	-	-	6.03	42.2	-	-	6.67	7.1	1973
0.03	1.6	-	-	-	-	0.00	0.0	3.44	7.8	3.47	4.4	Foreign Countries 1972
-	-	-	-	-	-	-	-	3.44	6.6	3.44	3.7	1973
1.84	100.0	22.11	100.0	1.27	100.0	9.88	100.0	43.89	100.0	78.99	100.0	Total 1972
1.72	100.0	24.32	100.0	1.39	100.0	14.30	100.0	52.28	100.0	94.01	100.0	1973

XIII. HUOLINTALIHKKEIDEN SAATAVAT JA LUOTOT VELALLIS- JA VELKOJARYHMITÄIN VUOSINA 1972 JA 1973  
 FINANSIERINGSTILLGÅNGAR OCH KREDITER ENLIGT GÄLDENÄRS- OCH BORGENÄRSKATEGORI ÄREN  
 1972 OCH 1973 FÖR SPEDITIONSFÖRETAGEN  
 Financial Assets and Liabilities of Forwarding Enterprises by Type of Claim and Debtor in 1972 and 1973

Velallis- tai velkojaryhmä Gäldenärs- eller borgenärs- kategori  1 000 000 mk	Saatavat Finansieringstillgångar Claims											
	Shekki- ja postisiirtotili Checkräkning och postgiro Cheque and Post Office Giro Accounts		Talletukset Depositioner Deposits		Saamavekselit Växlar Bills of Exchange		Tilisaatavat Kontoford- ringar Trade Claims		Muut saatavat ml. siirtyvät erät Övriga ford- ringar inkl. resultatreg- leringar Other Claims incl. Items Adjusting the Result		Saatavat yhteensä Summa finansierings- tillgångar Total Claims	
	mmk	%	mmk	%	mmk	%	mmk	%	mmk	%	mmk	%
Suomen Pankki - Finlands Bank												
1972 .....	-	-	-	-	-	-	-	-	-	-	-	-
1973 .....	-	-	-	-	-	-	-	-	-	-	-	-
Postipankki - Postbanken												
1972 .....	0.99	15.2	-	-	-	-	-	-	-	-	0.99	0.5
1973 .....	1.38	9.5	-	-	-	-	-	-	-	-	1.38	0.6
Säästöpankit - Sparbanker												
1972 .....	0.32	4.9	-	-	-	-	-	-	-	-	0.32	0.2
1973 .....	0.14	1.0	-	-	-	-	-	-	-	-	0.14	0.1
Osuuspankit - Andelsbanker												
1972 .....	0.02	0.3	0.02	0.4	-	-	-	-	-	-	0.04	0.0
1973 .....	0.08	0.6	-	-	-	-	-	-	-	-	0.08	0.0
Liikepankit - Affärsbanker												
1972 .....	5.19	79.6	4.45	86.1	-	-	-	-	0.07	1.2	9.71	5.4
1973 .....	12.88	88.9	5.67	96.3	-	-	0.03	0.0	0.25	2.1	18.83	8.1
Kiinnitysluottolaitokset - Hypoteksinrättningar												
1972 .....	-	-	-	-	-	-	-	-	-	-	-	-
1973 .....	-	-	-	-	-	-	-	-	-	-	-	-
Vakuutuslaitokset - Försäkringsanstalter												
1972 .....	-	-	-	-	-	-	0.01	0.0	0.05	0.9	0.06	0.0
1973 .....	-	-	-	-	-	-	0.04	0.0	0.07	0.6	0.11	0.0
Muut rahoituslaitokset - Övriga kreditinrättningar												
1972 .....	-	-	-	-	-	-	-	-	-	-	-	-
1973 .....	-	-	-	-	-	-	-	-	-	-	-	-
Eläkesätiöt - Pensionsstiftelser												
1972 .....	-	-	-	-	-	-	-	-	-	-	-	-
1973 .....	-	-	-	-	-	-	-	-	-	-	-	-
Valtio - Staten												
1972 .....	-	-	0.70	13.5	-	-	-	-	0.13	2.3	0.83	0.5
1973 .....	-	-	0.22	3.7	-	-	-	-	0.04	0.3	0.26	0.1
Kansaneläkelaitos - Folkpensionsanstalten												
1972 .....	-	-	-	-	-	-	-	-	0.02	0.3	0.02	0.0
1973 .....	-	-	-	-	-	-	-	-	0.00	0.0	0.00	0.0
Kunnat - Kommuner												
1972 .....	-	-	-	-	-	-	0.27	0.2	0.01	0.2	0.28	0.2
1973 .....	-	-	-	-	-	-	0.39	0.2	0.01	0.1	0.40	0.2
Yritykset - Företag												
1972 .....	-	-	-	-	3.48	100.0	143.77	90.6	4.86	84.9	152.11	84.7
1973 .....	-	-	-	-	2.30	100.0	183.34	92.4	10.78	91.4	196.42	84.3
Järjestöt ja yksityiset henkilöt - Organisationer och enskilda personer												
1972 .....	-	-	-	-	-	-	1.44	0.9	0.45	7.9	1.89	1.1
1973 .....	-	-	-	-	-	-	2.27	1.1	0.56	4.7	2.83	1.2
Ulkomaat - Utlandet												
1972 .....	-	-	-	-	-	-	13.20	8.3	0.13	2.3	13.33	7.4
1973 .....	-	-	-	-	-	-	12.44	6.3	0.09	0.8	12.53	5.4
Yhteensä Summa												
1972	6.52	100.0	5.17	100.0	3.48	100.0	158.69	100.0	5.72	100.0	179.58	100.0
1973	14.48	100.0	5.89	100.0	2.30	100.0	198.51	100.0	11.80	100.0	232.98	100.0

Luotot Krediter Liabilities												Type of Claim or Debtor
Velkavekselit Skuldväxlar Bills of Exchange		Tilivelat Kontoskulder Trade Debts		Luotollinen shekkitili Checkräkning med kredit Overdrafts		Muut lyhytai- kaiset luotot ml. siirtyvät erät Övriga kort- fristiga kredi- terinkl.resul- tatregleringar Other Short- term Liabilities incl. Items Adju- sting the Result		Pitkäaikaiset luotot Långfristiga krediter Long-term Liabilities		Luotot yhteensä Summa krediter Total Liabilities		
mmk	%	mmk	%	mmk	%	mmk	%	mmk	%	mmk	%	
-	-	-	-	-	-	-	-	-	-	-	-	Bank of Finland 1972
-	-	-	-	-	-	-	-	-	-	-	-	1973
-	-	-	-	-	-	-	-	-	-	-	-	Post Office Bank 1972
-	-	-	-	-	-	-	-	-	-	-	-	1973
0.04	3.6	-	-	0.03	0.9	-	-	0.04	0.1	0.11	0.0	Savings Banks 1972
0.01	0.5	-	-	0.03	0.8	-	-	0.08	0.2	0.12	0.0	1973
0.10	8.9	-	-	-	-	0.05	0.1	-	-	0.15	0.1	Co-operative Banks 1972
0.10	5.2	-	-	-	-	-	-	-	-	0.10	0.0	1973
0.96	85.7	-	-	3.36	99.1	0.84	1.4	3.07	9.2	8.23	4.1	Commercial Banks 1972
1.53	79.3	-	-	3.90	99.2	0.94	1.3	6.40	14.4	12.77	4.8	1973
-	-	-	-	-	-	-	-	2.01	6.0	2.01	1.0	Mortgage Banks 1972
-	-	-	-	-	-	-	-	2.01	4.5	2.01	0.8	1973
-	-	0.00	0.0	-	-	0.15	0.2	13.20	39.6	13.35	6.6	Insurance 1972
-	-	0.02	0.0	-	-	0.39	0.5	17.86	40.3	18.27	6.8	1973
-	-	-	-	-	-	-	-	-	-	-	-	Other Financial Institutions 1972
-	-	-	-	-	-	-	-	-	-	-	-	1973
-	-	-	-	-	-	-	-	13.23	39.7	13.23	6.5	Pension Funds 1972
-	-	-	-	-	-	-	-	15.40	34.8	15.40	5.8	1973
-	-	1.35	1.3	-	-	1.28	2.2	-	-	2.63	1.3	State 1972
-	-	1.53	1.1	-	-	1.47	2.0	-	-	3.00	1.1	1973
-	-	0.02	0.0	-	-	-	-	-	-	0.02	0.0	National Pensions Fund 1972
-	-	0.01	0.0	-	-	0.01	0.0	-	-	0.02	0.0	1973
-	-	0.15	0.1	-	-	0.21	0.3	-	-	0.36	0.2	Communes 1972
-	-	0.09	0.1	-	-	0.49	0.7	-	-	0.58	0.2	1973
0.02	1.8	102.20	97.6	-	-	55.85	93.1	1.06	3.2	159.13	78.5	Enterprises 1972
0.29	15.0	137.59	95.9	-	-	69.53	93.7	2.39	5.4	209.80	78.3	1973
-	-	0.00	0.0	-	-	0.59	1.0	0.74	2.2	1.33	0.7	Organizations and Private Persons 1972
-	-	0.00	0.0	-	-	0.53	0.7	0.16	0.4	0.69	0.3	1973
-	-	1.06	1.0	-	-	1.01	1.7	-	-	2.07	1.0	Foreign Countries 1972
-	-	4.19	2.9	-	-	0.83	1.1	-	-	5.02	1.9	1973
1.12	100.0	104.78	100.0	3.39	100.0	59.98	100.0	33.35	100.0	202.62	100.0	Total 1972
1.93	100.0	143.43	100.0	3.93	100.0	74.19	100.0	44.30	100.0	267.78	100.0	1973

XIV. AHTAUS- JA HUOLINTATOIMINNAN KEHITYS VUODESTA 1972 VUOTEEN 1973  
 UTVECKLINGEN I STUVERI- OCH SPEDITIONSVERKSAMHETEN FRÅN 1972 TILL 1973  
 Development in the Activity of Stevedoring and Forwarding from 1972 to 1973

Kehitystä kuvaavat erät Poster, som belyser utvecklingen Main Indicators	Ahtaus Stuveri Stevedoring	Huolinta Spedition Forwarding
	Kaikki yritykset – Alla företag – All Enterprises	
	%	%
Henkilökunta – Personal – Employees .....	-1.0	7.6
- toimihenkilöt – funktionärer – salaried employees .....	12.8	8.7
- työntekijät – arbetare – wage earners .....	-3.5	5.8
Nettoliikevaihto – Nettoomsättning – Annual net turnover .....	25.1	24.3
Varsinaiset kulut – Ordinära kostnader – Operating costs .....	24.1	27.7
Henkilökunnan kulut – Personalkostnader – Labour costs .....	20.5	24.5
- siitä toimihenkilöiden palkat – därav funktionärslöner – of which salaries .....	29.3	20.9
- siitä työntekijöiden palkat – därav arbetarlöner – of which wages .....	14.6	26.8
Pääoman kulut – Kapitalkostnader – Capital costs .....	31.6	37.5
- siitä korot – därav räntor – of which interest .....	27.0	49.8
- siitä aineellisen käyttöomaisuuden poistot – därav avskriv- ningar på materiella anläggningstillgångar – of which depre- ciation of fixed assets .....	19.3	47.8
- siitä korjaus- ja kunnossapitokulut – därav reparations- och underhållskostnader – of which repairs and maintenance ....	71.9	7.5
Rahoitusomaisuus – Finansieringstillgångar – Financial assets .	41.6	29.6
- siitä vekseli- ja tilisaatavat – därav växel- och konto- fordringar – of which bills of exchange and trade claims .....	22.3	23.8
Käyttöomaisuus – Anläggningstillgångar – Fixed assets .....	26.0	40.6
Investoinnit – Investeringar – Investments .....	4.1	37.0
Käyttöpääoma – Sysselsatt kapital – Employed capital .....	30.9	31.8
Lyhytaikaiset luotot – Kortfristiga krediter – Short-term liabilities .....	19.3	32.1
- siitä vekseli- ja tilivelat – därav växel- och kontoskulder – of which bills of exchange and trade debts .....	8.7	37.3
Pitkäaikaiset luotot – Långfristiga krediter – Long-term liabilities .....	19.1	32.8
Oma pääoma – Eget kapital – Own capital .....	68.8	28.4
- siitä osake-, osuus- tai muu liikepääoma – därav aktie-, an- dels- eller övrigt affärskapital – of which share, subscribed and other business capital .....	23.8	17.5
Koko pääoma – Totalt kapital – Total capital .....	29.3	31.8

