

tilastotiedotus statistisk rapport

Tilastotarkisto
Statistikarkivet

ISSN 0355-2373

Tilastokeskus
Statistikcentralen

1980

Tiedustelut - Förfrågningar

Seppo Lainela
Veikko Kauranen
Puhelin (90) 58001
Telefon

Päiväys - Datum

24.11.1980

N:o - Nr

YR 1980:21

LIIKENTEEN

YRITYSTILASTO 1978

SAMFÄRDSELNS

FÖRETAGSSTATISTIK 1978

ENTERPRISE STATISTICS OF

TRANSPORT AND COMMUNICATIONS 1978

ALKUSANAT

Tilastokeskus julkaisee liikenteen yritystilaston vuodelta 1978. Se on laadittu samoin perustein ja periaattein kuin vuotta 1977 koskeva tilasto.

Liikenteen yritystilasto¹⁾ on jatkoa liikenteen eri toimialojen tasetilastoille, joita on julkaistu vuosilta 1961 - 1973.

Käsitteitä, luokituksia ja menetelmiä on selostettu julkaisussa "Uusitut yritystilastot", Helsinki 1978, Tilastokeskus, tutkimuksia n:o 47.

Liikenteen yritystilaston vuodelta 1978 ovat laatineet *Seppo Lainela, Heikki Hirvelä ja Riitta Maunula.*

Helsingissä, marraskuussa 1980

FÖRORD

Statistikcentralen publicerar här samfärdselns företagsstatistik för år 1978. Den har uppgjorts enligt samma grunder och principer som 1977 års statistik.

Samfärdselns företagsstatistik¹⁾ är en fortsättning på den balansstatistik som publicerats över samfärdselns olika branscher under åren 1961 - 1973.

För begrepp, klassificeringar och metoder har redogjorts i publikationen "Förnyad företagsstatistik", Helsingfors 1978, Statistikcentralen, undersökningar nr.47.

Samfärdselns företagsstatistik för år 1978 har utarbetats av *Seppo Lainela, Heikki Hirvelä ja Riitta Maunula.*

Helsingfors, november 1980

PERTTI MARJOMAA

Eija Somervuori

1) Liikenteen yritystilasto 1974, Tilastotiedotus YR 1978:3
Samfärdselns företagsstatistik 1974, Statistisk rapport YR 1978:3

Liikenteen yritystilasto 1975, Tilastotiedotus YR 1979:13
Samfärdselns företagsstatistik 1975, Statistisk rapport YR 1979:13

Liikenteen yritystilasto 1976, Tilastotiedotus YR 1979:17
Samfärdselns företagsstatistik 1976, Statistisk rapport YR 1979:17

Liikenteen yritystilasto 1977, Tilastotiedotus YR 1979:22
Samfärdselns företagsstatistik 1977, Statistisk rapport YR 1979:22

TAULUKOT

	Sivu
TUOSLASKELMA TOIMIALOITTAIN, kaikki yritykset	21
TULO- JA VARALLISUUSVEROJEN ERITTELY TOIMIALOITTAIN, kaikki yritykset	23
TASE, VASTAAVAA TOIMIALOITTAIN, kaikki yritykset	24
VAIHTO-OMAISUUDEN ERITTELY TOIMIALOITTAIN, kaikki yritykset	25
KÄYTTÖMAISUUDEN JA MUIDEN PITKÄVAIKUTTEISTEN MENOJEN ERITTELY TOIMIALOITTAIN, kaikki yritykset	
VESILIIKENNE.....	26
AHTAUSTOIMINTA.....	26
HUOLINTATOIMINTA	28
MATKATOIMISTOTOIMINTA	28
LINJA-AUTOLIIKENNE	30
PUHELINLIKENNE	30
TASE, VASTATTAVAA TOIMIALOITTAIN, kaikki yritykset	32
VESILIIKENTEEN MYYNITUOTTOJEN ERITTELY, kaikki yritykset	33
VESILIIKENTEEN HENKILÖSTÖN LUKUMÄÄRÄ, TYÖPANOS JA TYÖTULOT, kaikki yritykset	33
AHTAUSTOIMINNAN HENKILÖSTÖN LUKUMÄÄRÄ, TYÖPANOS JA TYÖTULOT, kaikki yritykset	34
AHTAUSTOIMINNAN MYYNITUOTTOJEN ERITTELY, kaikki yritykset	34
HUOLINTATOIMINNAN HENKILÖSTÖN LUKUMÄÄRÄ, TYÖPANOS JA TYÖTULOT, kaikki yritykset	35
MATKATOIMISTOTOIMINNAN MYYNITUOTTOJEN ERITTELY, kaikki yritykset	36
MATKATOIMISTOTOIMINNAN HENKILÖSTÖN LUKUMÄÄRÄ, TYÖPANOS JA TYÖTULOT, kaikki yritykset	36
LINJA-AUTOLIIKENTEEN MYYNITUOTTOJEN ERITTELY, kaikki yritykset	37
LINJA-AUTOLIIKENTEEN AJOKILOMETRIT, kaikki yritykset	37
LINJA-AUTOLIIKENTEEN HENKILÖSTÖN LUKUMÄÄRÄ, TYÖPANOS JA TYÖTULOT, kaikki yritykset	38
LINJA-AUTOLIIKENTEEN KULJETUSVÄLINEIDEN, ISTUMAPAIKKOJEN JA KULJETETTUIJEN HENKILÖIDEN LUKUMÄÄRÄ, kaikki yritykset	38
PUHELINLIKENTEEN MYYNITUOTTOJEN ERITTELY, kaikki yritykset	39
PUHELINLIKENTEEN HENKILÖSTÖN LUKUMÄÄRÄ, TYÖPANOS JA TYÖTULOT, kaikki yritykset	39
TUOSLASKELMA TOIMIALOITTAIN, yritykset, joiden henkilökunta > 100 tai = 100 ..	40
TULO- JA VARALLISUUSVEROJEN ERITTELY TOIMIALOITTAIN, yritykset, joiden henkilökunta > 100 tai = 100 ..	44

TABELLER

	Sida
RESULTATRÄKNING ENLIGT NÄRINGSGREN, samtliga företag	21
SPECIFICERING AV INKOMST- OCH FÖRMÖGENHETSSKATTER ENLIGT NÄRINGSGREN, samtliga företag	23
BALANS, AKTIVA, ENLIGT NÄRINGSGREN, samtliga företag	24
SPECIFICERING AV OMSÄTTNINGSTILLGÅNGAR ENLIGT NÄRINGSGREN, samtliga företag	25
SPECIFICERING AV ANLÄGGNINGSTILLGÅNGAR OCH ÖVRIGA UTGIFTER MED LÅNG VERKNINGSTID ENLIGT NÄRINGSGREN, samtliga företag	
VATTENTRAFIK	26
STUVERIVERKSAMHET	26
SPEDITIONSVERKSAMHET	28
RESEBYRÅVERKSAMHET	28
BUSSTRAFIK.....	30
TELEFONTRAFIK	30
BALANS, PASSIVA, ENLIGT NÄRINGSGREN, samtliga företag	32
SPECIFICERING AV VATTENTRAFIKENS FÖRSÄLJNINGSSINTÄK- TER, samtliga företag	33
ANTAL PERSONAL, ARBETSINSATS OCH ARBETSINKOMSTER INOM VATTENTRAFIKEN. samtliga företag	33
ANTAL PERSONAL, ARBETSINSATS OCH ARBETSINKOMSTER INOM STUVERIVERKSAMHETEN, samtliga företag	34
SPECIFICERING AV STUVERIVERKSAMHETENS FÖRSÄLJ- NINGSSINTÄKTER, samtliga företag	34
ANTAL PERSONAL, ARBETSINSATS OCH ARBETSINKOMSTER INOM SPEDITIONSVERKSAMHETEN, samtliga företag	35
SPECIFICERING AV RESEBYRÅVERKSAMHETENS FÖRSÄLJNINGSSINTÄKTER, samtliga företag	36
ANTAL PERSONAL, ARBETSINSATS OCH ARBETSINKOMSTER INOM RESEBYRÅVERKSAMHETEN, samtliga företag	36
SPECIFICERING AV BUSSTRAFIKENS FÖRSÄLJNINGSSINTÄKTER, samtliga företag	37
BUSSTRAFIKENS KÖRKILOMETER, samtliga företag	37
ANTAL PERSONAL, ARBETSINSATS OCH ARBETSINKOMSTER INOM BUSSTRAFIKEN, samtliga företag	38
ANTAL TRANSPORTMEDEL, SITTPLATSER OCH TRANS- PORTERADE PERSONER INOM BUSSTRAFIKEN, samtliga företag	38
SPECIFICERING AV TELEFONTRAFIKENS FÖRSÄLJNINGSS- INTÄKTER, samtliga företag	39
ANTAL PERSONAL, ARBETSINSATS OCH ARBETSINKOMSTER INOM TELEFONTRAFIKEN, samtliga företag	39
RESULTATRÄKNING ENLIGT NÄRINGSGREN, företag vilkas personal > 100 eller = 100	40

Sivu	Sida
TASE, VASTAAVAA TOIMIALOITTAIN, yritykset, joiden henkilökunta > 100 tai = 100 .. 45	SPECIFICERING AV INKOMST- OCH FÖRMÖGENHETSSKATTER ENLIGT NÄRINGSREN, företag vilkas personal > 100 eller = 100 44
TASE, VASTATTAVAA TOIMIALOITTAIN, yritykset, joiden henkilökunta > 100 tai = 100 .. 47	BALANS, AKTIVA ENLIGT NÄRINGSREN, företag vilkas personal > 100 eller = 100 45
VAIHTO-OMAISSUUDEN ERITTELY TOIMIALOITTAIN, yritykset, joiden henkilökunta > 100 tai = 100 .. 48	BALANS, PASSIVA ENLIGT NÄRINGSREN, företag vilkas personal > 100 eller = 100 47
	SPECIFICERING AV OMSÄTTNINGSTILLGÅNGAR ENLIGT NÄRINGSREN, företag vilkas personal > 100 eller = 100 48

T A B L E S

Page	Page
INCOME STATEMENT BY BRANCH, all enterprises 21	NUMBER OF EMPLOYEES, WORKING HOURS AND INCOME FROM WORK, FORWARDING, all enterprises 35
SPECIFICATION OF INCOME AND PROPERTY TAXES BY BRANCH, all enterprises 23	SPECIFICATION OF GROSS SALES, TRAVEL AGENCY ACTIVITY, all enterprises 36
BALANCE SHEET, ASSETS BY BRANCH, all enterprises 24	NUMBER OF EMPLOYEES, WORKING HOURS AND INCOME FROM WORK, TRAVEL AGENCY ACTIVITY, all enterprises 36
SPECIFICATION OF INVENTORIES BY BRANCH, all enterprises 25	SPECIFICATION OF GROSS SALES, BUS TRANSPORT, all enterprises 37
SPECIFICATION OF FIXED ASSETS AND OTHER LONG-TERM EXPENSES BY BRANCH, all enterprises	DRIVEN KILOMETRES, BUS TRANSPORT, all enterprises 37
WATER TRANSPORT 26	NUMBER OF EMPLOYEES, WORKING HOURS AND INCOME FROM WORK, BUS TRANSPORT, all enterprises 38
STEVEDORING 26	NUMBER OF TRANSPORT VEHICLES, SEATS AND TRANSPORTED PERSONS, BUS TRANSPORT, all enterprises 38
FORWARDING 28	SPECIFICATION OF GROSS SALES, TELEPHONE SERVICES, all enterprises 39
TRAVEL AGENCY ACTIVITY 28	NUMBER OF EMPLOYEES, WORKING HOURS AND INCOME FROM WORK, TELEPHONE SERVICES, all enterprises 39
BUS TRANSPORT 30	INCOME STATEMENT BY BRANCH, enterprises with 100 or more employees 40
TELEPHONE SERVICES 30	SPECIFICATION OF INCOME AND PROPERTY TAXES BY BRANCH, enterprises with 100 or more employees 44
BALANCE SHEET, LIABILITIES AND CAPITAL BY BRANCH, all enterprises 32	BALANCE SHEET, ASSETS BY BRANCH, enterprises with 100 or more employees 45
SPECIFICATION OF GROSS SALES, WATER TRANSPORT, all enterprises 33	BALANCE SHEET, LIABILITIES AND CAPITAL BY BRANCH, with 100 or more employees 47
NUMBER OF EMPLOYEES, WORKING HOURS AND INCOME FROM WORK, WATER TRANSPORT, all enterprises 33	SPECIFICATION OF INVENTORIES BY BRANCH, enterprises with 100 or more employees 48
NUMBER OF EMPLOYEES, WORKING HOURS AND INCOME FROM WORK, STEVEDORING, all enterprises 34	
SPECIFICATION OF GROSS SALES, STEVEDORING, all enterprises 34	

LIIKENTEEN YRITYSTILASTO VUODELTA 1978

Liikenteen yritystilasto sisältää seuraavat toimialat: vesiliikenne, ahtaustoiminta, huolintatoiminta, matkatoimistotoiminta, linja-autoliikenne ja puhelinliikenne. Tietoja on kerätty myös ilmaliikenteestä, mutta niitä ei salassapitomääräysten takia julkaista.

Seuraavassa tarkastellaan liikenteen yritystilastossa sovellettuja käsitteitä, menetelmiä ja luokituksia.

T i l a s t o y k s i k k ö

Tilastoyksikkönä on yritys itsenäisenä juridisena yksikkönä (päättäjä- eli institutionaalisenä yksikkönä). Tilastoyksiköitä eivät ole valtion ja kuntien liikelaitokset eivätkä ammattinharjoittajat.

P e r u s j o u k k o

Kohdeperusjoukon eli perusjoukon, jota tilaston on tarkoitus kuvata, muodostavat vuonna 1978 päätoimintanaan liikennettä tai sitä tukevaa ja palvelevaa toimintaa harjoittaneet yritykset. Liikenteen toimialoitteiset perusjoukot on muodostettu ahtaus- ja huolintatoiminnassa sekä puhelin- ja linja-autoliikenteessä toimialajärjestöjen jäsenrekisterien perusteella, vesiliikenteessä merenkulkuhallituksen rekisteritietojen pohjalta ja matkatoimistotoiminnassa elinkeinohallituksen myöntämien toimilupien perusteella.

T o i m i a l a l u o k i t u s

Liikenteen yritystilastossa sovelletaan Tilastokeskuksen vahvistamaa toimialaluokitusta.¹⁾ Yrityksen toimiala määräytyy sen mukaan, millä toimialalla yli 50 % yrityksen henkilökunnasta työskentelee.

T i l a s t o a j a n j a k s o

Tilastoajanjakso on tilikausi. Liikenteen yritystilasto vuodelta 1978 kuvaa yrityksiä, joiden tilikausi päättyi 1.7.1978 - 30.6.1979 välisenä aikana. Suurimalla osalla yrityksiä tilikautena oli kalenterivuosi 1978. Jos tilikausi on ollut ≠ 12 kuukautta, tiedot on muunnettu normaalipituista tilikautta vastaaviksi.

1) Toimialaluokitus (TOL), Tilastokeskus, käsikirjoja No 4, syyskuu 1972.

SAMFÄRDELNS FÖRETAGSSTATISTIK 1978

Följande branscher ingår i samfärdselns företagsstatistik: vattentrafik, stuveriverksamhet, speditjonsverksamhet, resebyråverksamhet, busstrafik och telefontrafik. Uppgifter om lufttrafiken har även insamlats, men de publiceras inte på grund av sekretessbestämmelserna.

I det följande granskas de begrepp, metoder och klassificeringar som använts i samfärdselns företagsstatistik.

S t a t i s t i s k e n h e t

Företaget som självständig juridisk enhet (beslutande eller institutionell enhet) är en statistisk enhet. Statliga och kommunala affärsverk samt yrkesutövare utgör inga statistiska enheter.

P o p u l a t i o n

Företag som år 1978 i huvudsak idkat samfärdse eller företag som understött eller betjänat denna verksamhet bildar populationen, dvs den grupp, som statistiken borde beskriva. Samfärdselns branschvisa populationer har då det gällt stuveri- och speditjonsverksamheten samt telefon- och busstrafiken bildats på basen av branschorganisationernas medlemsregister, då det gällt vattentrafiken har de bildats på basen av sjöfartsstyrelsens registeruppgifter och för resebyråverksamhetens del har man använt sig av näringsstyrelsens beviljade tillstånd.

N ä r i n g s g r e n s i n d e l n i n g

I samfärdselns företagsstatistik tillämpas den näringsgrensindelning¹⁾ som Statistikcentralen godkänt. Företagets näringsgren bestäms utgående från, inom vilken näringsgren över 50 % av företagets personal arbetar.

S t a t i s t i k p e r i o d

Räkenskapsperioden utgör statistikperiod. Uppgifterna i samfärdselns företagsstatistik 1978 beskriver företag, vars räkenskapsperiod upphörde under tiden 1.7.1978 - 30.6.1979. Räkenskapsperioden för de flesta företag var kalenderåret 1978. Om räkenskapsperioden varit ≠ 12 månader har uppgifterna transformerats så att de motsvarar en räkenskapsperiod av normallängd.

1) Näringsgrensindelningen (NI), Statistikcentralen, handböcker Nr 4, september 1972.

KUNTAUS JULKAISUN TIEDOISTA

Tiedot julkaistaan suurimmaksi osaksi samoin eriteltyinä kuin tilastoaikajaksoa koskeissa lomakkeissa.¹⁾ Tilasto on tuloslaskelmaa, tasetta ja käyttöomaisuustietoja lukuun ottamatta suppeampi kuin tiedustelulomakkeiden tietosisältö.

Tuloslaskelman ja taseen rakenne perustuu pääosiltaan kirjanpitoasetuksen kaavaan. Yritystaloudellisen ja kansantaloudellisen näkökulman yhdistäminen on etenkin tuloslaskelman ja käyttöomaisuustietojen osalta aiheuttanut poikkeamia ja lisäyksiä kirjanpitoasetuksen mukaisiin jaotteluihin.

Yrityksistä, joiden henkilökunnan määrä on 100 tai enemmän, julkaistaan laajatietosisältöinen tuloslaskelma ja tase. Ne ovat pääjaotteluiltaan yhdenmukaisia suppeatietosisältöisen, koko toimialaa koskevan tuloslaskelman ja taseen kanssa. Alaerittelyjä on kuitenkin enemmän, erityisesti tuloslaskelmassa.

TULOSTEN LUOTETTAVUUDESTA

Liikenteen yritystilaston luotettavuutta arvioitaessa on syytä pitää mielessä tiedustelulomakkeiden täytössä mahdollisesti esiintyneet epäyhtenäisyydet sekä kirjanpitoikäsitteistön ja täyttöohjeiden erilaisen tulkinnan aiheuttamat vääristymät ja virheellisyydet.

Käyttöomaisuuden ja muiden pitkävaikutteisten menojen erittelyn lisä- ja vähennystietoihin sekä korjauseriin (erittelyn rivit 2, 3 ja 8) tilikauden aikana tulee suhtautua varauksin. On osoittautunut, että tilikauden muutostietoja on kirjattu eri perusteilla (bruttona/nettona). Samoin käyttöomaisuuslajien ryhmittelyssä esiintyneen jonkin verran erisisältöisyyttä.

Kansantalouden tilinpidon tarpeiden huomioon ottaminen on jossain määrin heikentänyt suoraan kirjanpidosta ja tilinpäätöksestä ilmenevien tietojen hyväksikäyttämömahdollisuuksia (joidenkin muuttujien kirjanpitoikäsitteistä poikkeava ryhmittely) sekä vaikeuttanut oikeellisuuden arviointia. Toisaalta tuloslaskelman ja taseen lisäerittelyt ja toimialalomakkeiden tiedot ovat lisänneet oikeellisuuden tarkistumahdollisuuksia.

1) Koodit ovat samat sekä tiedustelulomakkeissa että tilastossa.

UPPGIFTERNA I PUBLIKATIONEN

Uppgifterna publiceras till största delen specificerade på samma sätt som i blanketterna¹⁾ för statistikperioden. Statistiken är med undantag av resultaträkningen, balansen och anläggningstillgångsuppgifterna, mera begränsad än frågeblanketternas datainnehåll.

Resultaträkningen och balansen är i huvudsak uppställda enligt bokföringsförordningens schema. Strävan att sammanjämka de företagsekonomiska och nationalekonomiska aspekterna har i synnerhet då det gäller resultaträkningen och anläggningstillgångsuppgifterna medfört att man varit tvungen att avvika från och göra tillägg till de indelningar som gjorts i enlighet med bokföringslagen.

En utförlig resultaträkning och balans över företag vilkas personal uppgår till 100 personer eller flere kommer att publiceras. Huvudindelningen är den samma som i den kortfattade resultaträkningen och balansen som gäller hela branschen. Specificeringen är dock noggrannare, i synnerhet i resultaträkningen.

RESULTATENS TILLFÖRLITLIGHET

Då man bedömer samfärdselns företagsstatistikens tillförlitlighet är det skäl att hålla i minnet de oenhetligheter som möjligen framkommit då frågeblanketterna ifyllts och de felaktigheter som uppstått på grund av att bokföringsbegreppen och ifyllningsanvisningarna tolkats på olika sätt.

Man bör förhålla sig med en viss reservation till specificeringen av uppgifterna om ökning och minskning av anläggningstillgångar och övriga utgifter med lång verkningstid samt till korrigeringsposterna (specificeringens rader 2, 3 och 8) under räkenskapsperioden. Det har visat sig att de ändrade uppgifterna för redovisningsperioden har bokförts enligt olika grunder (brutto/netto). På samma sätt torde det viss mån förekomma skillnader i innehållet vid grupperingen av anläggningstillgångsslagen.

Beaktandet av nationalräkenskapernas behov har i någon mån försämrat möjligheterna att använda de uppgifter som erhålls direkt ur bokföringen och bokslutet (några variabelers gruppering avviker från bokföringskonventionen) samt försämrat en uppskattning av om uppgifterna är riktiga. Å andra sidan har resultaträkningens och balansens tilläggspecificationer samt branschblanketternas uppgifter ökat möjligheterna att kontrollera att uppgifterna är riktiga.

1) Koderna är de samma både i frågeblanketterna och i statistiken.

LIIKENTEEN YRITYSTILASTON TOIMIALOITTAISTA TARKASTELUA

Seuraavissa toimialakohtaisissa selvityksissä tarkastellaan perusjoukkojen muodostamista, otoksia, peittävyksiä ja korottamisen kannalta keskeisiä seikkoja.

Tilastossa mukana olevista toimialoista vesiliikenne ja huolintatoiminta ovat luonteeltaan osatutkimuksia, linja-autoliikenne perustuu otantaan. Muut toimialat ovat kokonaistutkimuksia.

VESILIIKENNE (712)

Vesiliikenteen kehysperusjoukko on muodostettu merenkulkuhallituksen laivanisäntäluettelon ja alusrekisterin¹⁾ perusteella. Luettelosta on poimittu kehysperusjoukkoon ne yritykset, joiden katsotaan päätoimintanaan harjoittavan vesiliikennettä. Kuten aikaisemmin otos on valittu siten, että pienet, yhden tai kahden aluksen varustamot on jätetty pois. Otos on lähes sama kuin vuonna 1977. Tilasto on edelleen luonteeltaan osatutkimus, joka tosin kattaa jokseenkin peittävästi yritykset, joiden päätoimiala on vesiliikenne.

Vuonna 1978 Suomessa oli noin 300 vesiliikennettä harjoittavaa yritystä ja yhteisöä, joista noin kolmannes harjoitti päätoimintanaan varustamotoimintaa. Näistä valtaosa omisti yhden, bruttovetoisuudeltaan pienen aluksen.

Tilastossa on mukana 41 varustamo, neljä enemmän kuin edellisellä vuonna. Yrityksistä, joiden henkilökunnan lukumäärä on 100 tai enemmän, julkaistaan laajatietsisältöinen tuloslaskelma ja tase. Näitä varustamoja on 16 kpl ja niiden osuus kaikkien tilaston varustamojen liikevaihdosta on 88,7 %. Tilasto sisältää kuusi yritystä, jotka eivät olleet vuotta 1977 koskevassa tilastossa. Kaksi varustamo, jotka olivat edellisessä julkaisussa, ei nyt ole mukana.

Vesiliikenteen yritystilaston peittävyys¹⁾ mitattuna alusten bruttovetoisuudella yrityksistä, jotka päätoimintanaan harjoittivat vesiliikennettä, oli kaikkien tilaston varustamojen osalta hieman yli 97 %, vuonna 1977 yli 92 %. Säiliöalusten osalta peittävyys vuodesta 1977 on noussut 3,7 prosenttiyksikköä; se on nyt 100 %. Muiden alusten bruttovetoisuuden mukainen peittävyys on yli 95 %.

Tilaston peittävyys mitattuna koko valtakunnan alusten bruttovetoisuudella oli vuonna 1978 lähes 57 %, mikä merkitsee vajaan prosenttiyksikön las-

GENOMGÅNG AV SAMFÄRDELSENS FÖRETAGSSTATISTIK EFTER NÄRINGSGRÉN

I de följande branschvisa utredningarna granskas urvalen, täckningarna, för utredningarna viktiga punkter och hur populationerna bildats.

Av de branscher som ingår i statistiken är vattentrafiken och speditjonsverksamheten till sin natur delundersökningar, busstrafiken baserar sig på urval. De övriga branscherna är helhetsundersökningar.

VATTENTRAFIK (712)

Vattentrafikens rampopulation har bildats på basen av sjöfartsstyrelsens redareförteckning och fartygsregister.¹⁾ Ur förteckningen har till rampopulationen uttagits de företag vars huvudsakliga verksamhet är vattentrafik. Såsom tidigare har urvalet uttagits sålunda att små rederier, sådana som har ett eller två fartyg, utelämnats. Urvalet är i det närmaste det samma som år 1977. Till sin natur är statistiken fortsättningsvis en delundersökning som visserligen på det stora hela täcker de företag vars huvudnäringsgren är vattentrafik.

År 1978 fanns det i Finland omkring 300 företag och sammanslutningar som idkade vattentrafik. Omkring en tredjedel av dessa idkade huvudsakligen rederiverksamhet. Största delen ägde ett fartyg med låg bruttodräktighet.

I statistiken ingår 41 rederier, fyra flera än föregående år. Av de företag, vars personalantal uppgår till 100 eller flera personer publiceras en utförlig resultaträkning och balans. Dessa rederier är 16 stycken och deras omsättning utgör 88,7 % av omsättningen av de rederier som ingår i statistiken. Statistiken omfattar sex företag som inte fanns med i 1977 års statistik. Två rederier som ingick i den föregående publikationen är inte med denna gång.

Täckningen¹⁾ av vattentrafikens företagsstatistik för de företags del som huvudsakligen idkade vattentrafik, mätt enligt fartygens bruttodräktighet, var något över 97 % för alla rederier som ingick i statistiken, år 1977 över 92 %. För tankfartygens del har täckningen stigit med 3,7 procentenheter från år 1977 och den är nu 100 %. Täckningen för övriga fartygs del, enligt bruttodräktighet, är över 95 %.

Täckningen enligt fartygens bruttodräktighet i hela riket var år 1978 närmare 57 %, vilket var en minskning på en procentenhet jämfört med föregående år. För tankfartygens del var täckningen närmare 52 % och för de övriga

1) Suomen kauppalaivasto 1979, 60. vsk, Merenkulkuhallitus.

1) Finlands handelsflotta 1979, 60. årg., Sjöfartsstyrelsen.

kua edelliseen vuoteen verrattuna. Säiliöalusten osalta peittävyys oli vajaa 52 % ja muiden alusten osalta alle 61 %. Luvut perustuvat Suomen kauppalaivaston kokonaistietoihin¹⁾, joihin sisältyvät myös sellaiset varustamotoimintaa harjoittavat yritykset ja yhteisöt, joiden päätoimintana ei ole vesiliikenne.

Seuraavassa taulukossa esitetään tilastossa mukana olevien varustamojen¹⁾ alusten lukumäärät, bruttovetoisuus ja kantavuudet.

	Lukumäärä Antal	Bruttovetoisuus Bruttodräktighet	BRT	Kantavuus Dödvikt	TDW
Säiliöalukset Tankfartyg	19	514 130		929 066	
Muut alukset Övriga fartyg	138	755 492		927 627	
Yhteensä Sammanlagt	157	1 269 622		1 856 693	

Koko kauppalaivaston²⁾ vastaavat tiedot vuoden 1978 päättyessä olivat: alusten lukumäärä 459, bruttovetoisuus 2 314 238 rekisteritonnia ja kantavuus 3 486 950 dw-tonnia.

Kauppalaivaston miehistö käsitti vuoden 1978 päättyessä 8 725 henkeä²⁾. Yritystilastoon sisältyvien varustamojen alusten henkilökunnan määrä oli 6 481. Alusten miehistön lukumäärän perusteella mitattu peittävyys oli näin ollen yli 74 %, mikä merkitsee runsaan yhdeksän prosenttiyksikön nousua edelliseen vuoteen verrattuna.

Peittävyys arviointiin miehistön osalta on syytä suhtautua varauksin, sillä kokonaisluvut kuvaavat kalenterivuotta ja tilastossa mukana olevien varustamojen tiedot tilikautta. Tilaston 41:stä yrityksestä kahdellakymmenellä oli kalenterivuodesta poikkeava tilikausi.

fartygens del under 61 %. Uppgifterna baserar sig på totaluppgifterna för Finlands handelsflotta¹⁾, i vilka även ingår sådana företag och sammanslutningar som bedriver rederiverksamhet vars huvudverksamhet inte är vattentrafik.

I följande tabell anges för de rederier¹⁾ som ingår i statistiken antalet fartyg, bruttodräktigheter och dödvikt.

Motsvarande uppgifter för hela handelsflottan²⁾ var vid utgången av år 1978 459 fartyg, bruttodräktighet 2 314 238 register-ton och dödvikt 3 486 950 dw-ton.

Handelsflottans manskap omfattade 8 725 personer²⁾ vid utgången av år 1978. Personalen på de rederier som ingick i företagsstatistiken var 6 481 personer. Mätt enligt fartygens manskap var täckningen således över 74 %, vilket innebär en ökning på dryga nio procentenheter jämfört med föregående år.

Det är skäl att iakttaga en viss reservation då det gäller den uppskattade täckningen för manskap, då totaluppgifterna gäller kalenderåret och uppgifterna för de rederier som ingår i statistiken redovisningsåret. Av de 41 företag som ingick i statistiken hade 20 en redovisningsperiod som inte sammanföll med kalenderåret.

1) Suomen kauppalaivasto 1979, 60. vsk, Merenkulkuhallitus.

2) SVT: 1 B:61 a. Merenkulku, Kauppalaivasto 1978.

1) Finlands handelsflotta 1979, 60. årg., Sjöfartsstyrelsen.

2) FOS 1 B: 61 a. Sjöfart, Handelsflottan 1978.

AHTAUSTOIMINTA (714)

Ahtaustoiminnan kehysperusjoukko on muodostettu Suomen Lastauttajain Työnantajaliiton jäsenyrityksistä vuodelta 1978. On perusteltua olettaa näiden yritysten kattavan jokseenkin kokonaan liiketoiminnan, jonka päätoimiala on ahtaus.

Tilasto on luonteeltaan kokonaistutkimus, vaikka muutamia pieniä ja pienehköitä yrityksiä eivät vastanneet tiedusteluun tai niitä ei voitu puutteellisten tietojen takia hyväksyä tilastoon. Näiltä osin tilasto on, kuten aiemmin, korotettu koko toimialan tasolle.

Tilikautta 1978 koskevan tiedustelun lukumäärä oli 46, joista 34 ahtausyritystä hyväksyttiin korotuksen perustaksi, lähes samat yritykset kuin vuoden 1977 yritys-tilastossa. Korotusmuuttujana käytettiin palkkasummaa. Korottaminen koko ahtaustoiminnan tasolle on suoritettu perusjoukon ja tiedustelusta hyväksytyjen yritysten palkkasummien suhteessa. Korotuksen osuus on vähäinen, koko ahtaustoiminnan liikevaihdon perusteella mitattuna 1,0 %.

Erikseen julkaistaan laajatietosisältöinen tuloslaskelma ja tase yrityksistä, joiden henkilökunnan määrä on 100 tai enemmän. Näitä yrityksiä oli 10 kpl, samat kuin edellisen vuoden tilastossa, ja niiden osuus koko ahtaustoiminnan liikevaihdosta oli 83,2 %.

HUOLINTATOIMINTA (715)

Huolintatoiminnan kehysperusjoukko pohjautuu tasetilastossa alunperin käytettyyn Suomen Huolintaliikkeiden Liitto ry:n jäsenluetteloon sekä Sinisen Kirjan tietoihin, joita on pyritty päivittämään eri lähteitä käyttäen. Vuotta 1978 koskevat tiedot on kerätty lähes samoilta huolintayrityksiltä kuin edellisenä vuonna.

Tilastossa on mukana 75 yritystä, kaksi enemmän kuin edellisenä vuonna. Tilasto sisältää viisi yritystä, jotka eivät olleet vuotta 1977 koskevassa julkaisussa. Kolme yritystä, jotka olivat edellisessä tilastossa, ei nyt ole mukana.

Huolintatoiminnan peittävyyttä voidaan arvioida ainoastaan vuoden 1964 likeyrityslaskennan tietojen perusteella. Silloin liikevaihdolla mitattu peittävyys oli noin 70 %, jonka voidaan suurin piirtein olettaa pitävän paikkansa myös vuonna 1978.

Erikseen julkaistaan laajatietosisältöinen tuloslaskelma ja tase yrityksistä, joiden henkilökunnan lukumäärä on 100 tai enemmän. Näitä huolintayrityksiä on 12 kpl, kaksi enemmän kuin edellisenä vuonna, ja niiden osuus kaikkien tilastoon sisältyvien yritysten liikevaihdosta on 78,1 %.

STUVERIVERKSAMHET (714)

Stuveriverksamhetens rampopulation har bildats av medlemsföretagen i Stevedorernas i Finlands Arbetsgivareförbund år 1978. Det kan antagas att dessa företag i stort sett täcker hela den affärsverksamhet vars huvudbransch är stuveriverksamhet.

Till sin natur är statistiken en helhetsundersökning trots att några små och mindre företag inte besvarat förfrågan eller att de på grund av bristfälliga uppgifter inte kunnat tas med i statistiken. Till dessa delar har statistiken, såsom även föregående år, uppräknats till hela branschens nivå.

Antalet förfrågningen som gällde redovisningsperioden 1978 var 46, av vilka 34 stuveriföretag godkändes för uppräkningsvariabel. Dessa var i stort sett samma företag som i företagsstatistiken för år 1977. Lönesumman användes som uppräkningsvariabel. Uppräknningen till hela stuveriverksamhetens nivå har gjorts i förhållande till lönesummorna för populationen och vid förfrågan godkända företagen. Uppräkningsandel är ringa, mätt på basen av hela stuveriverksamhetens omsättning 1,0 %.

En utförlig resultaträkning och balans över företaget, vars personal uppgår till 100 personer eller flera, publiceras separat. Dessa företag var 10 stycken, desamma som i föregående års statistik, och deras andel av hela stuveriverksamhetens omsättning var 83,2 %.

SPEDITIONSVERKSAMHET (715)

Speditionsverksamhetens rampopulation baserar sig på Finlands Speditörförbund rf:s medlemsförteckning, som ursprungligen använts i balansstatistiken samt på uppgifterna i Sininen Kirja som man försökt ajourföra med hjälp av olika källor. Uppgifterna för år 1978 har insamlats från i stort sett samma speditionsföretag som föregående år.

I statistiken ingår 75 företag, två flera än föregående år. Statistiken omfattar fem företag som inte fanns med i 1977 års publikation. Tre företag som ingick i den föregående statistiken är inte med denna gång.

Täckningen för speditionsverksamheten kan endast uppskattas på basen av uppgifterna i 1964 års företagsräkning. Täckningen mätt i omsättning var då cirka 70 %, vilket man kan anta att stort sett gäller även år 1978.

En utförlig resultaträkning och balans över företaget vars personal uppgår till 100 personer eller flera publiceras separat. Dessa speditionsföretag är 12 stycken, två flera än föregående år och deras andel av omsättningen för alla de företag som ingick i statistiken var 78,1 %.

MATKATOIMISTOTOIMINTA (716)

Matkatoimistotoiminnan kehysperusjoukko on muodostettu yrityksistä, joille elinkeinohallitus on myöntänyt toimiluvan. Kehysperusjoukko sisältää kaikki päätoimintanaan matkatoimistotoimintaa harjoittavat yritykset. Tilasto on luonteeltaan kokonaistutkimus.

Tilikautta 1978 koskeva tiedustelu käsitti 71 matkatoimistoa, joista 66 kpl oli toimivia yrityksiä. Nämä matkatoimistot ovat mukana tilastossa.

Erikseen julkaistaan laajajätös sisältöinen tuloslaskelma ja tase yrityksistä, joiden henkilökunnan määrä on 100 tai enemmän. Näitä yrityksiä oli 6 kpl, samat kuin edellisenä vuonna, ja niiden osuus koko matkatoimistotoiminnan myyntituloista oli 59,3 %.

LINJA-AUTOLIIKENNE (718)

Linja-autoliikenteen kehysperusjoukko koostuu Linja-autoliitto r.y:n jäsenyrityksistä. Nämä yritykset kattavat jokseenkin kokonaan yksityisen linja-autoliikenteen. Perusjoukko on ositettu viiteen suuruusluokkaan henkilökunnan lukumäärän perusteella. Ositteittaiset otokoot on määritelty Neymanin kiintiöinnillä. Ylin suuruusluokka (henkilökunnan lukumäärä > 99) on poimittu kokonaan.

Vuoden 1978 tiedusteluun on sovellettu otosrotaatiota siten, että otoksen yrityksistä puolet on poimittu edellisestä otoksesta ja puolet kehysperusjoukosta. Tilikautta 1978 koskevan otoksen määrä oli 152 yritystä, mikä on runsas kolmannes koko valtakunnan linja-autoliikenteen harjoittajista. Otoksesta hyväksyttiin 137 yritystä korotuksen perustaksi. Korotusmuuttujana käytettiin henkilökunnan lukumäärää. Korottaminen koko linja-autoliikenteen tasolle on suoritettu perusjoukon ja otoksesta hyväksytyjen yritysten henkilökuntatietojen¹⁾ suhteessa. Korotuksen osuus on mitattuna koko linja-autoliikenteen liikevaihdon perusteella 32 %.

Erikseen julkaistaan laajajätös sisältöinen tuloslaskelma ja tase yrityksistä, joiden henkilökunnan määrä on 100 tai enemmän. Näitä yrityksiä oli 26 kpl, samat kuin edellisenä vuonna, ja niiden osuus koko linja-autoliikenteen liikevaihdosta oli 43,3 %.

1) Linja-autoliitto r.y:n vuosikirja 1979

RESEBYRÅVERKSAMHET (716)

Rampopulationen för resebyråverksamheten har bildats av företag som näringsstyrelsen har beviljat koncession. I rampopulationen ingår alla de företag vars huvudverksamhet är resebyråverksamhet. Till sin natur är statistiken en helhetsundersökning.

Den förfrågan som gällde redovisningsperioden 1978 omfattade 71 resebyråer, av vilka 66 var verksamma företag. Dessa resebyråer ingår i statistiken.

En utförlig resultaträkning och balans över företag, vars personal uppgår till 100 personer eller flera, publiceras separat. Dessa företag var 6 stycken, desamma som föregående år och deras andel av hela resebyråverksamhetens försäljningsintäkter var 59,3 %.

BUSSTRAFIK (718)

Busstrafikens rampopulation har bildats av Linja-autoliitto r.y:s medlemsföretag. Dessa företag täcker i det närmaste hela den privata busstrafiken. Populationen har stratifierats i fem storleksgrupper på basen av personalens storlek. Urvalsstorleken i strata har fastställts genom Neymans allokering. Den största storleksklassen (företagets personal > 99) har medtagits i sin helhet.

I 1978 års förfrågan tillämpades urvalsrotation på så sätt, att hälften av de företag som ingår i urvalet lottats ur det föregående urvalet och hälften ur rampopulationen. Det totala antalet företag, som ingick i urvalet som gällde redovisningsperioden 1978, var 152. Detta är en dryg tredjedel av alla bussstrafikidkare i riket. Ur urvalet godkändes 137 företag som bas för uppräkningsvariabel. Personalens storlek användes som uppräkningsvariabel. Uppräkningsvariabeln till hela busstrafikens nivå har utförts i förhållande till populationen och de uppgifter om personal¹⁾ i de företag som godkänts i urvalet. Uppräkningsandelen är mätt på basen av hela busstrafikens omsättning 32 %.

En utförlig resultaträkning och balans över företag, vars personal uppgår till 100 eller flera, publiceras skilt. Dylåka företag fanns det 26, desamma som föregående år och deras andel av hela busstrafikens omsättning var 43,3 %.

1) Linja-autoliitto r.y:s årsbok 1979

PUHELINLIIKENNE (721)

Puhelinliikenteen kehysperusjoukko sisältää kaikki yksityiset, päätoimintanaan puhelinliikennettä harjoittavat yritykset. Kehysperusjoukko on muodostettu Puhelinlaitosten Liitto r.y:n Puhelintilaston¹⁾ perusteella, joka kattaa yksityiset ja kunnalliset puhelinlaitokset. Vuonna 1978 yksityisiä puhelinyrityksiä oli 58 kpl ja kunnallisia puhelinlaitoksia kolme kpl. Tilasto kattaa koko yksityisen puhelinliikenteen. Kunnalliset puhelinlaitokset eivät kuulu liikenteen yritystilaston kuvausalaan.

Erikseen julkaistaan laajatiетosisältöinen tuloslaskelma ja tase yrityksistä, joiden henkilökunnan määrä on 100 tai enemmän. Näitä yrityksiä oli 13 kpl, samat kuin edellisenä vuonna, ja niiden osuus koko yksityisen puhelinliikenteen liikevaihdosta oli 81,1 %.

Tilastoon sisältyvien puhelinlaitosten piirissä oli vuoden 1978 päättyessä yli 1 424 000 puhelinkonetta, 67 % koko maan puhelinkannasta. Kunnallisten puhelinlaitosten hallussa oli vastaavana ajankohtana yli 163 000 puhelinta ja Posti- ja lennätinlaitoksen omistuksessa vajaa 540 000 puhelinkonetta. Yritystilastossa mukana olevien puhelinlaitosten keskuksiin oli liitetty vuoden 1978 loppuun mennessä vajaa 1 004 000 tilaajaliittymää, mikä on yli 64 % koko valtakunnan liittymien määrästä.

TELEFONTRAFIK (721)

Telefontrafikens rampopulation har bildats av alla företag som huvudsakligen idkar telefontrafik. Rampopulationen har bildats på basen av telefoninrättningarnas Förbund r.f:s Telefonstatistik¹⁾, som omfattar privata och kommunala telefoninrättningar. År 1978 fanns det 58 privata och tre kommunala telefoninrättningar. Statistiken omfattar hela den privata telefontrafiken. De kommunala telefoninrättningarna ingår inte i samfärdselsens företagsstatistik.

En utförlig resultaträkning och balans över företag, vars personal uppgår till 100 personer eller flera, publiceras separat. Dessa företag var 13 stycken desamma som föregående år och deras andel av hela den privata telefontrafikens omsättning var 81,1 %.

Vid utgången av år 1978 omfattade de telefoninrättningar som ingår i statistiken över 1 424 000 telefonapparater, 67 % av landets hela telefonbestånd. De kommunala telefoninrättningarna innehade vid samma tidpunkt över 163 000 telefoner och Post- och telegrafverket ägde knappa 540 000 telefonapparater. Fram till utgången av år 1978 hade till centralerna i de telefoninrättningar som ingår i företagsstatistiken kopplats knappa 1 004 000 abonnentslutningar, vilket är över 64 % av antalet anslutningar i hela riket.

1) Puhelintilasto 1978, 18. vsk, Puhelinlaitosten Liitto r.y.

1) Telefonstatistik 1978, 18. årg., Telefoninrättningarnas Förbund r.f.

S U M M A R Y

This publication contains the enterprise statistics of transport and communications for 1978. In this statistical survey, the same method has been used as in the earlier survey¹⁾.

The enterprise statistics of transport and communications cover the following kinds of activity: water transport (712), stevedoring (714), forwarding (715), travel agencies (716), bus transport (718) and telephone services (721). Data were also collected on air transport but this data cannot be published yet.

The statistical unit is an enterprise as an independent legal entity. Neither public utilities of the central and local government nor own account workers are covered. The main activity of the enterprise is the activity in which more than 50 per cent of the personnel of the enterprise is engaged.

The population for stevedoring, forwarding, telephone services and bus transport were tabulated using membership registers of organizations, for water transport the register of the National Board of Navigation was used and for travel agencies the list of concessions granted by the Board of Trade and Consumer Interests.

The data on forwarding and water transport are partial surveys by nature while the data on other branches describe the whole branch in question. The coverage of water transport measured by the gross tonnage of vessels of the enterprises primarily engaged in water transport was over 97 per cent. The coverage measured by the turnover of forwarding is, by estimate, 70 per cent.

The reliability of the enterprise statistics of transport and communications may be affected by inconsistencies in filling the questionnaires and by different interpretations by the enterprises of bookkeeping concepts and instructions.

1) Enterprise Statistics of Transport and Communications. 1977, YR 1979:22

Termiluettelo
Förteckning över termer
List of terms

Ahtaajat	Stuvare	Stevedores
Ahtaus	Stuveri	Stevedoring
Ahtaus ja huolinta	Stuveri och spedition	Stevedoring and forwarding
Ahtaus- ja huolintatoiminnan henkilöstö	Stuveri- och speditjonsverksamhetens personal	Employees of stevedoring and forwarding
Ahtaustoiminta	Stuveriverksamhet	Stevedoring activity
Aikarahtausvuokrat	Tidsbefraktningshyror	Time chartering
Aineelliset rahoitusvarat	Materiella finansieringstillgångar	Tangible financial assets
Aineet ja tarvikkeet	Material och förnödenheter	Materials and supplies
Aineettomat oikeudet	Immateriella rättigheter	Intangible rights
Aine-, tarvike- ja tavaravarastojen muutos	Förändring av material-, förnödenhets- och varulager	Change in inventories of materials, supplies and merchandise
Ajokilometri	Körkilometer	Driven kilometres
Alennukset	Rabatter	Discounts
Alennusliput	Rabattbiljetter	Reduced fares
Aliarvostamattomien varastojen muutos	Förändring av icke-nedvärderade lager	Change in inventories, inventory value
Aliarvostus yhteensä	Nedvärdering sammanlagt	Undervaluation, total
Arvonlennukset	Värdeminskningar	Decrease in value
Arvonkorotukset	Värdeförhöjningar	Increase in value
Arvopaperit	Värdepapper	Securities
Arvostuserät	Värderingsposter	Valuation items
Asennus- ja korjaustuotot	Installations- och reparationsintäkter	Earnings from the installation and repair works
Asuinrakennukset	Bostadsbyggnader	Residential buildings
(Vuokrat) Asuinrakennuksista ja -huoneistoista	(Hyror) För bostadsbyggnader och -lägenheter	(Rents) From residential buildings and flats
Avustavat perheenjäsenet	Medhjälpande familjemedlemmar	Assisting family members
Avustukset, lahjat ja lahjoitukset	Understöd, gåvor och donationer	Subsidies, gifts and donations
Bussiliput	Bussbiljetter	Bus tickets
Eläkelainat	Pensionslån	Loans from pension institutions
Eläkkeet	Pensjoner	Pensions
Ennakkomaksut	Förskottsbetalningar	Advance payments
Hankintameno	Anskaffningsutgift	Purchasing expenses
Henkilöstön lukumäärä	Antal personal	Number of personnel
Henkilöstön lukumäärä, työpanos ja työtulot	Antal personal, arbetsinsats och arbetsinkomster	Number of personnel, work contribution and income from work
Henkilövakuutus- ja kannatusmaksut avustuskassoille	Pensionsförsäkringspremier och understödsavgifter till understöds-kassor	Person insurance premiums and contributions to relief funds
Henkilöä	Personer	Persons
Hinnanlasku- ja epäkuranttiusvähennys	Prisfalls- och inkuransavdrag	Deduction because of fall in prices
Huolinta ja kuljetus	Spedition och transport	Forwarding and transport
Huolintatoiminta	Speditjonsverksamhet	Forwarding
Huoltamotoiminta yhteensä	Servicestationsverksamhet sammanlagt	Gasoline filling station activity

Investointirahasto	Investeringsfond	Investment fund
Investointitalletus	Investeringsdepositioner	Investment deposits in the
Suomen Pankissa	i Finlands Bank	Bank of Finland
Istumapaikkojen lukumäärä	Antal sittplatser	Number of seats
Jatkuu	Fortsätter	Continued
Julkiset maksut	Offentliga avgifter	Public charges
Junaliput	Tågbiljetter	Railway tickets
Kauppatavarat	Handelsvaror	Merchandise
Kertaliput	Engångsbiljetter	Single tickets
Keskeneräiset omat työt	Halvfärdiga egna arbeten	Work in progress on own account
Keskeneräiset työt	Halvfabrikat	Work in progress
Kirjanpitoarvo	Bokföringsvärde	Book value
Koneet, kalusto ja kuljetusvälineet	Maskiner, inventarier och transportmedel	Machinery, equipment and transport vehicles
Konttori-, mainos-, siivous- ym. tarvikkeet	Kontors-, reklam-, städnings- o. dyl. förnödenheter	Office, advertising, cleaning etc. material costs
Konttori- sekä muu henkilöstö	Kontors-, samt övrig personal	Office and other employees
Korjauserät	Korrigeringsposter	Correction items
Korot	Räntor	Interest
Kotimainen tilausliikenne	Inhemska beställningstrafik	Domestic traffic by order
Kuljetettujen henkilöiden lukumäärä	Antal transporterade personer	Number of transported persons
Kuljettajat	Chaufförer	Chauffeurs
Kuljetustyöntekijät	Transportarbetare	Transport workers
Kuljetusvakuutusmaksut	Transportförsäkringspremier	Transport insurance premiums
Kuljetusvälineiden lukumäärä	Antal transportmedel	Number of vehicles
Kuorma-autoilla	Med lastbilar	By lorries
Kuorma-autoliikenne	Lastbilstrafik	Road transport
Kuorma-autoliikenteen kuljettajat	Lastbilstrafikens chaufförer	Chauffeurs in road transport
Kuorma-autot	Lastbilar	Lorries
Kurssitappiot	Kursförluster	Exchange rate losses
Kurssivoitot saamisista ja veloista	Kursvinster på fordringar och skulder	Exchange rate profits from receivables and debts
Käteisraha	Kontanter	Cash
Käyttökate	Driftsbidrag	Gross margin
Käyttöomaisuuden jälleenhankintavaruksen muutos	Förändring av anläggningstillgångarnas återanskaffningsreservering	Change in replacement reserves for fixed assets
Käyttöomaisuuden jälleenhankintavaraus	Anläggningstillgångarnas återanskaffningsreservering	Replacement reserves for fixed assets
Käyttöomaisuus ja muut pitkävaikutteiset menot	Anläggningstillgångar och övriga utgifter med lång verkningstid	Fixed assets and other long-term expenses
Lainasaamiset	Lånefordringar	Loans
Laivaliput	Båtbiljetter	Ship tickets
Laivameklaus	Skeppsmäkleri	Shipbroker's business
Lakisääteiset, pakolliset sosiaaliturvakulut	Lagstadgade, obligatoriska socialskyddskostnader	Legal compulsory social security contributions
Lakisääteiset tapaturmavakuutusmaksut	Lagstadgade olycksfallsförsäkringspremier	Legal accident insurance premiums
Lentoliput	Flygbiljetter	Airplane tickets
Liikenne	Trafik	Transport and communications
Liikenteen yritystilasto	Företagsstatistiken över samfärdseln	Enterprise statistics of transport and communications
Liiketoimiarvo	Transaktionsvärde	Transaction value

Liiketoiminnan kehittämisrahasto	Utvecklingsfond	Business development fund
Liiketoiminnan kehittämisrahaston muutos	Förändring av utvecklingsfonden för rörelsen	Change in business development fund
Liikevaihto	Omsättning	Turnover
Liikevoitto (-tappio)	Rörelsevinst (-förlust)	Net earnings from operations
Linja-autoilla	Med bussar	By buses
Linja-autoliikenne	Busstrafik	Bus transport
Linja-autoliikenteen kuljettajat	Busstrafikens chaufförer	Chauffeurs in bus transport
Linja-autot	Bussar	Buses
Linjaliikenne	Linjetrafik	Line traffic
Lisäykset	Ökningar	Increases
Lisäys	Ökning	Increase
Luotto- ja kurssitappiot	Kredit- och kursförluster	Credit losses and losses on exchange
Luottotappio- ja takuuvarauksen muutos	Kreditförlust- och garantireserveringens förändring	Change in reserves for bad debts and guarantees
Luottotappio- ja takuuvaraus	Kreditförlust- och garantireservering	Reserves for bad debts and guarantees
Luottotappiot	Kreditförluster	Credit losses
Lvv	Omsättningskatt	Sales taxes
Lyhytaikainen vieras pääoma	Kortfristig främmande kapital	Short-term liabilities
(Korot) Lyhytaikaisista veloista	(Räntor) För kortfristiga skulder	(Interest) On short-term liabilities

Maa- ja vesirakennukset	Jord- och vattenbyggnader	Land and water constructions
(Vuokrat) Maapohjasta	(Hyror) För tomtmark	Rents of land
Matkaliput ja pakettimatkat	Resebiljetter och paketresor	Tickets and packet journeys
Matkatoimistotoiminta	Resebyråverksamhet	Travel agency activity
Matkatstotoiminta	Resebyråverksamhet	Travel agency activity
Menoennakot	Utgiftsförskott	Deferred charges
Menojäämät	Utgiftsrester	Accrued charges
Miehistö	Besättning	Crew
Muiden varausten muutos	Förändring av övriga reserveringar	Change in other reserves
Muilla autoilla	Med övriga bilar	By other automobiles
(Vuokrat) Muista rakennuksista ja huoneistoista	(Hyror) För övriga byggnader och lägenheter	Rents of non-residential buildings and flats
Muu liikenne	Övrig trafik	Other transport and communications
Muu liiketoiminta	Övrig affärsverksamhet	Other business activity
Muu linja-autoliikenne	Övrig busstrafik	Other bus transport
Muu maaliikenne	Övrig landtrafik	Other land transport
Muu matkatoimistotoiminta	Övrig resebyråverksamhet	Other travel agency activity
Muun toiminnan henkilöstö	Den övriga verksamhetens personal	Employees of other activity
Muu oma pääoma/pääomanvaja	Övrigt eget kapital/kapitalunderskott	Other equity/deficiency of equity
Muut aineelliset hyödykkeet	Övriga materiella tillgångar	Other tangible fixed assets
Muut aineelliset sijoitukset	Övriga materiella placeringar	Other tangible investments
Muut aineettomat rahoitusvarat	Övriga immateriella finansierings-tillgångar	Other intangible financial assets
Muut aineettomat sijoitukset	Övriga immateriella placeringar	Other intangible investments
Muut autot	Övriga bilar	Other automobiles
Muut korot	Övriga räntor	Other interest
Muut kuljetusvälineet	Övriga transportmedel	Other vehicles
Muut kulut	Övriga kostnader	Other expenses
Muut lainasaamiset	Övriga lånefordringar	Other loans
Muut liikekulut	Övriga rörelsekostnader	Other operating costs
Muut lyhytaikaiset velat	Övriga kortfristiga skulder	Other short-term liabilities
Muut oikaisuerät	Övriga korrektivposter	Other adjustments
Muutot	Flyttningar	Removals
Muut pitkäaikaiset sijoitukset	Övriga långfristiga placeringar	Other long-term investments
Muut pitkäaikaiset velat	Övriga långfristiga skulder	Other long-term liabilities
Muut pitkävaikutteiset menot	Övriga utgifter med lång verkningstid	Other long-term expenses
Muut puhelintoiminnan tuotot	Övriga intäkter av telefonverksamhet	Other earnings from telephone activity

Muut rahoitusvarat	Övriga finansieringstillgångar	Other financial assets
Muut sosiaaliturvakulut	Övriga socialskyddskostnader	Other social security costs
Muut talonrakennukset	Övriga husbyggnader	Non-residential buildings
Muut toimihenkilöt	Övriga funktionärer	Other salaried employees
Muut toimihenkilöt maissa	Övriga funktionärer på land	Other salaried employees in land
Muut tuotot (ei veronpalautuksia)	Övriga intäkter (ej skatteåterbäring)	Other earnings (no tax refunds)
Muut työntekijät	Övriga arbetare	Other workers
Muut varaukset	Övriga reserveringar	Other reserves
Muut velkakirjalainat	Övriga skuldebrevslån	Other promissory notes
Muut vesiliikenteen tuotot	Övriga vattentrafikintäkter	Other earnings from water transport
Muut vuokrat	Övriga hyror	Other rents and leases
Muu vaihto-omaisuus	Övriga omsättningstillgångar	Other turnover assets
Myyntin oikaisuerät	Försäljningens korrektivposter	Adjustments (of the sales)
Myyntiin liittyvät vieraat palvelukset	Främmande tjänster i anslutning till försäljningen	Acquired services connected with the sales
Myynti matkustajille aluksissa	Försäljning till fartygspassagerare	Sales to passengers on board
Myyntisaamiset	Försäljningsfordringar	Accounts receivable
Myyntituotot	Försäljningsintäkter	Gross sales
Myyntituottojen erittely	Försäljningsintäkternas specificering	Specification of gross sales
Obligaatiot ja debentuurit	Obligationer och debenturer	Bonds and debentures
Omaisuuuden vakuutusmaksut	Egendomens försäkringspremier	Property insurance premiums
Omaisuusvero	Förmögenhetsskatt	Property tax
Oma pääoma	Eget kapital	Own capital
Osake-, osuus- ja muu niitä vastaava pääoma	Aktie-, andels- och annat motsvarande kapital	Share or other primary capital
Osakkeet ja osuudet	Aktier och andelar	Shares
Osingot ja osuuskorot	Dividender och andelsräntor	Dividend
Ostovelat	Leverantörskulder	Accounts payable (for purchases)
Paketti-, seura- ja ryhmämatkat	Paket-, sällkaps- och gruppresor	Packet tours and conducted tours
Palkat ja palkkiot	Löner och arvoden	Wages, salaries and rewards
Palkattu yritysjohto	Avlönad företagsledning	Hired management
Palkkamenot	Löneutgifter	Labor costs
Pitkäaikainen vieras pääoma	Långfristigt främmande kapital	Long-term liabilities
Pitkäaikaiset ajosopimukset	Långvariga köravtal	Long-term transport contracts
(Korot) Pitkäaikaisista veloista	(Räntor) För långfristiga skulder	(Interest) On long-term debts
Poistot	Avskrivningar	Depreciation
Poltto- ja voiteluaineet	Bränsle och smörjmedel	Fuels and lubricants
Poolituotot	Poolintäkter	Pool income
Posti- ja lennätinlaitokselle tilitetyt puh. maksut	Telefonavgifter redovisade till post- och telegrafverket	Telephone charges debited to the account of post and telegraph office
Puhelinliikenne	Telefontrafik	Telephone services
Puhelinliikenteen tuotot	Telefontrafikens intäkter	Earnings from the telephone services
Puhelintekninen henkilöstö	Telefonteknisk personal	Technical employees of telephone services
Puhelintoiminta	Telefonverksamhet	Telephone activity
Päällystö	Befäl	Officers
Rahoitusomaisuus	Finansieringstillgångar	Financial assets
Rahoitusvekselit	Finansieringsväxlar	Financial bills
Renkaat	Däck	Tyres
Sairausvakuutuskorvaukset	Sjukförsäkringsersättningar	Sickness insurance compensations
Sekä	Samt	And

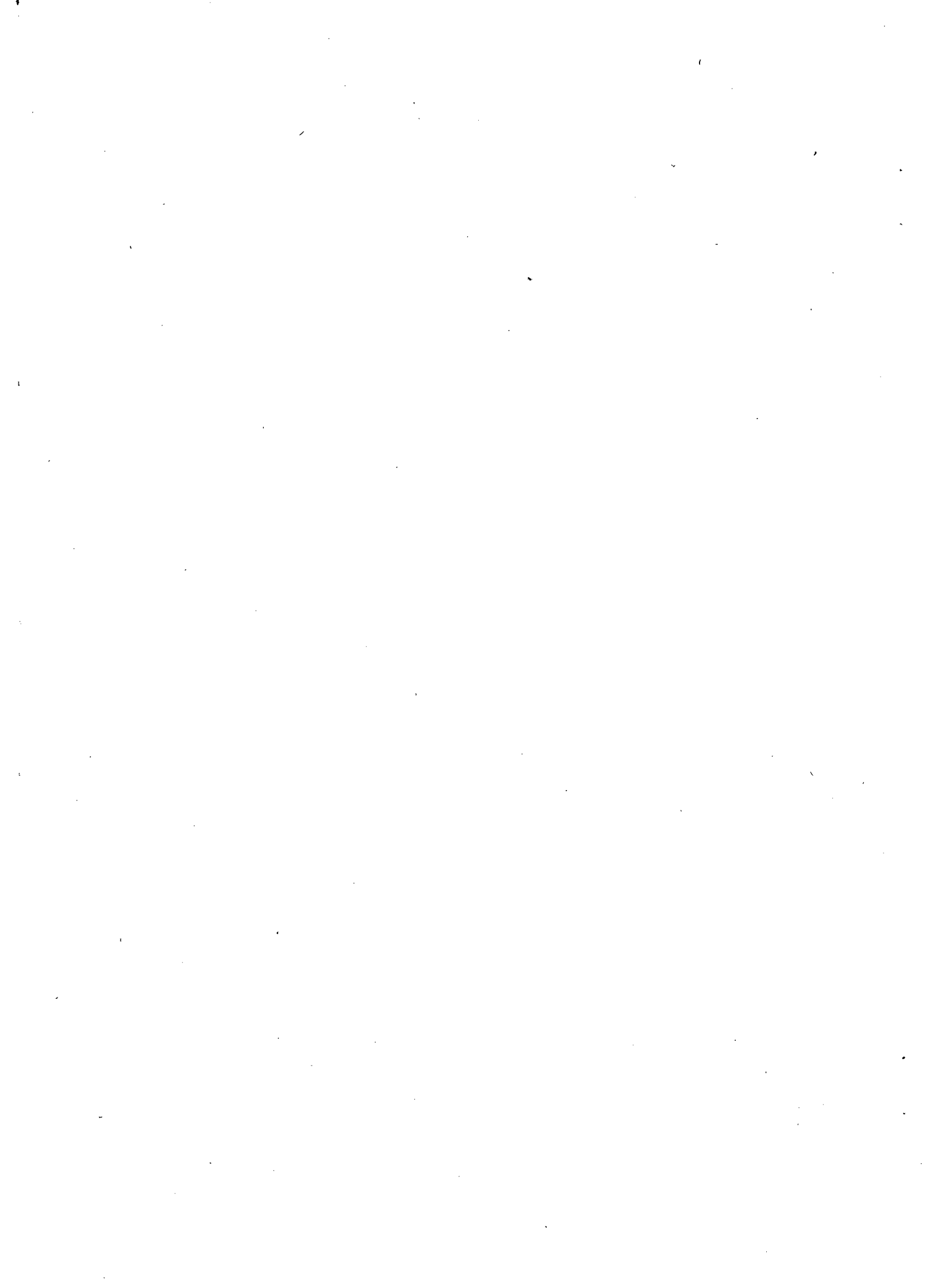
Shekki- ja postisiirtotililuotto Shekki- ja postisiirtotilit Siirrot eläkesätiöille Siirto investointirahastoon/ -rahastosta Siirtosaamiset Siirtovelat Siitä Suhdanne-, tuonti- ja pääoman- tuontitalletus SP:ssa	Checkräknings- och postgirokredit Checkräkningar och postgiro Överföringar till pensionsstiftelser Överföring till investeringsfond/ från -fond Resultatregleringar Resultatregleringar Därav Konjunktur-, import- och kapital- importdepositioner i Finlands Bank	Cheque and postal giro credit Cheque and postal giro accounts Transfers to pension funds Transfers to/from investment fund Accrued income and deferred charges Accrued charges and deferred credits Thereof Counter-cyclical, import and capital import deposits in the Bank of Finland
Talletukset (Korot) Talletuksista Tappio käyttöomaisuuden myynnistä Tase Tavaraliikenne TEL- ja LEL-vakuutusmaksut	Depositioner (Räntor) På depositioner Förlust på försäljning av anläggningstillgångar Balans Godstrafik APL- och KAPL-försäkringspremier	Deposits Interest on deposits Losses from sales of fixed assets Balance sheet Goods traffic The Employees' Pensions Act and The Temporary Employees' Pensions Act
Tietoliikennekulut	Kostnader för post- och telekommuni- kationer	Post and telecommunication costs
Tilikauden alussa	I räkenskapsperiodens början	At the beginning of the accounting period
Tilikauden lopussa	Vid räkenskapsperiodens slut	At the end of the accounting period
Tilikauden voitto (tappio)	Räkenskapsperiodens vinst (förlust)	Profit (losses) for the accounting period
Tilikautena maksettu ennakkokanto	Under räkenskapsperioden erlagd förskottsuppbörd	Advance payment of taxes during the accounting period
Tilikautena maksettu lisä- ja jälkivero	Under räkenskapsperioden erlagd tillägsskatt och efterbeskattning	Surtax and after-tax paid during the accounting period
Tilikautena saadut veronpalautukset	Under räkenskapsperioden erhållen skatteåterbäring	Tax refunds received during the accounting period
Toimiala	Näringsgren	Branch of industry
Toimitusluotot	Leveranskrediter	Delivery credits
Tontit, maa- ja vesialueet	Tomter, jord- och vattenområden	Lots, land and water areas
Tukipalkkiot	Subventioner	Subsidies
Tuloennakot	Inkomstförskott	Deferred credits
Tulo- ja omaisuusverot	Inkomst- och förmögenhetsskatter	Income and property taxes
Tulojäämät	Inkomstrester	Accrued credits
Tuloslaskelma	Resultaträkning	Income statement
Tutkimus- ja kehitt. toiminnan yms. aktivoituneet menot	Forsknings- och utvecklingsverksam- hetens o.dyl. aktiverade utgifter	Balanced costs of research and development etc. activities
Työnantajan sotu-maksu	Arbetsgivarens socialskyddsavgift	Employers' social security payments
Työntekijät	Arbetare	Employees
Työntekijät maissa	Arbetare på land	Employees in land
Työttömyysvakuutusmaksut ja eroraha	Arbetslöshetsförsäkringspremier och avgångsbidrag	Unemployment insurance premiums
Työtuntien lukumäärä	Antal arbetstimmar	Number of working hours
Ulkomainen tilausliikenne	Utländsk beställningstrafik	Foreign transport by order
Vahingonkorvaukset	Skadeersättningar	Compensations for damages
Vahingot yms.	Skador o.dyl.	Damages etc.
Vaihto-omaisuuden aliarvostuksen muutos	Förändring av omsättningstill- gångarnas nedvärdering	Change in undervaluation of turnover assets

Vaihto-omaisuuden erittely	Specifisering av omsättningstillgångar	Specification of turnover assets
Vaihto-omaisuus	Omsättningstillgångar	Turnover assets
Vaihto-omaisuusostoihin sisältyvä liikevaihtovero	Omsättningsskatt som ingår i inköp av omsättningstillgångar	Sales taxes including in purchases of turnover assets
Vaihto-omaisuusostot	Inköp av omsättningstillgångar	Purchases of turnover assets
Valmisteet	Helfabrikat	Manufactures
Valmisteiden ja keskeneräisten töiden varastojen muutos	Förändring av lager för hel- och helfabrikat	Change in inventories of manufactures and semifinished articles
Valmistus omaan käyttöön	Tillverkning för eget bruk	Manufacturing for own use
Valtion, kuntien ja seurakuntien tulovero	Inkomstskatt till stat, kommuner och församlingar	State, municipal and church taxes on income
Varaukset	Reserveringar	Reserves
Varausten muutos	Förändring av reserveringar	Change in reserves
Varausten tai rahastojen käyttö verojen maksuun	Användning av reserveringar eller fonder för skattebetalning	The use of reserves or funds for paying taxes
Vastaavaa yhteensä	Aktiva sammanlagt	Total assets
Vastattavaa yhteensä	Passiva sammanlagt	Total liabilities and capital
Velkakirjalainat	Skuldebrevslån	Promissory notes
Verosaamisten muutos tilikautena	Skattefordringarnas förändring under räkenskapsperioden	Change in taxes receivable during the accounting period
Verovarauksen muodostaminen	Skattereserveringens bildning	Making up the tax reserve
Verovaraus	Skattereservering	Tax reserve
Verovelkojen muutos tilikautena	Skatteskuldernas förändring under räkenskapsperioden	Change in taxes payable during the accounting period
Vesiliikenne	Vattentrafik	Water transport
Vesiliikenteen henkilöstö	Vattentrafikens personal	Employees of water transport
Vesi, sähkö, lämpö, höyry ja kaupunkikaasu	Vatten, elektricitet, värme, ånga och stadsgas	Water, electricity, fuel, steam and city gas
Vientivarausten muutos	Exportreserveringens förändring	Change in export reserves
Vientivaraus	Exportreservering	Export reserves
Vieraat palvelukset	Främmande tjänster	Acquired services
Vieras pääoma	Främmande kapital	Liabilities
Voitto käyttöomaisuuden myynnistä	Vinst på försäljning av anläggningstillgångar	Gains from sales of fixed assets
Vuokra- ja huoltomaksut	Hyses- och serviceavgifter	Rents and service fees
Vuokrat	Hyror	Rents and leases
Vuosilomakorvausvarauksen muutos	Semesterlönereserveringens förändring	Change in reserve for annual vacation allowance
Vuosimaksut	Årsavgifter	Annual payments
Vähennykset	Minskningar	Decreases
Vähennys	Minskning	Decrease
Välilliset verot	Indirekta skatter	Indirect taxes
Välittömät verot/Veronpalautukset	Direkta skatter/Skatteåterbäring	Direct taxes/Tax refunds
Yhteensä	Sammanlagt	Total
Yksityiset yrittäjät	Privata företagare	Private entrepreneurs
Ylemmät toimihenkilöt	Högre funktionärer	Superior salaried employees
Ylemmät toimihenkilöt maissa	Högre funktionärer på land	Superior salaried employees in land
Yritykset, joiden henkilökunta > 100 tai = 100	Företag, vilkas personal > 100 eller = 100	Enterprises with 100 or more employees

T A U L U K O I T A

T A B E L L E R

T A B L E S



LIIKENTEEN YRITYSTILASTO 1978
FÖRETAGSSTATISTIKEN ÖVER SAMFÄRDELEN 1978

TULUSLASKELMA RESULTATRÄKNING	712	714	715	716	718	721
	VESILIIKENNE	AHTAUSTOIMINTA	HUOLINTATOIMINTA	MATKATOIMISTOTOIMINTA	LINJA-AUTO-LIIKENNE	PUHELINLIKENNE
1000 000 MK	VATTENTRAFIK	STUVERI-VERKSAMHET	SPEDITIONS-VERKSAMHET	RESEBYRÄ-VERKSAMHET	BUSSTRAFIK	TELEFONTRAFIK
0100 HYYNTITUOTOT FÖRSÄLJNINGSENTÄKTER	2310.05	331.21	-	1458.97	1062.63	1440.33
0101 TUKIPALKKIOT SUBVENTIONER	-	-	-	-	-	-
0114 MYNNIN OIKAISUERÄT FÖRSÄLJNINGENS KORREKTIVPOSTER	-156.73	-36.91	-	-38.06	-2.59	-675.71 ⁵⁾
0115 LIIKEVAIHTO OMSÄTTNING	2153.32	294.30	428.53	1420.91	1060.04	764.61
0129 VAIHTO-OMAISUUSOSTOT (PL. LVV) INKÖP AV OMSÄTTNINGSTILLGÅNGAR (EXKL. OMS)	-497.43	-21.45	-64.69	-0.13	-236.49	-290.95 ³⁾
0130 KUNTTORI-, MAINOS-, SIIVOUS-, YM. TARVIKKEET KONTORS-, REKLAM-, STÄDNINGS- O.DYL. FÖRNUDENHETER	-11.22	-10.51	-17.43	-14.57	-9.98	-10.04
0131 VIERAAT PALVELUKSET FRÄMMANDE TJÄNSTER	-601.66	-18.39	-50.02	-1294.84	-30.94	-71.34
0139 PALKKAMENOT LÖNEUTGIFTER	-459.52	-151.91	-170.50	-63.83	-402.99	-264.26
0149 LAKISÄÄTEISET, PAKOLLISET SOSIAALITURVAKULUT LAGSTADGADE, OBLIGATORISKA SOCIALSKYDDSKOSTNADER	-79.01	-38.22	-34.93	-12.07	-79.97	-61.00
0154 MUUT SOSIAALITURVAKULUT ÖVRIGA SOCIALSKYDDSKOSTNADER	-5.64	-2.40	-3.53	-2.14	-4.47	-11.54
0155 VESI, SÄHKÖ, LÄMPÖ, HÖYRY JA KAUPUNKIKAASU VATTEN, ELEKTRICITET, VÄRME, ÅNGA OCH STADSGAS	-2.21	-3.12	-3.61	-0.71	-9.07	-11.58
VUOKRAT : HYROR :						
0156 MAAPOHJASTA FÖR TOMTMARK	0.08	0.87	2.14	0.02	0.34	0.25
0157 ASUINRAKENNUKSISTA JA -HUONEISTOISTA FÖR BOSTADSBYGGNADER OCH -LÄGENHETER	1.86	0.26	1.43	1.61	1.78	0.71
0158 MUISTA RAKENNUKSISTA JA HUONEISTOISTA FÖR ÖVRIGA BYGGNADER OCH LÄGENHETER	6.39	3.20	10.78	9.06	8.32	1.23
0163 MUUT VUOKRAT ÖVRIGA HYROR	19.70	2.54	3.54	0.95	0.57	5.92
0164 VUOKRAT YHTEENSÄ HYROR SAMMANLAGT	-28.03	-6.87	-17.88	-11.64	-11.00	-8.10
0165 JULKISET HAKSUT OFFENTLIGA AVGIFTER	-1.51	-0.09	-0.41	-0.01	-9.62 ⁴⁾	-0.44
0167 TIETOLIIKENNEKULUT KOSTNADER FÖR POST- OCH TELEKOMMUNIKATIONER	-9.52	-1.17	-14.78	-9.98	-3.39	-3.84
0168 OMAISUUDEN VAKUUTUSMAKSUT EGENDOMENS FÖRSÄKRINGSPREMIER	-44.83	-1.93	-2.27	-0.15	-23.38	-4.10
0169 MUUT LIIKEKULUT ÖVRIGA RÖRELSEKOSTNADER	-26.01	-3.29	-4.73	-5.59	-12.73	-10.18
0170 TUKIPALKKIOT SUBVENTIONER	-	-	-	0.00	-	0.00
0171 VALMISTUS OMAAN KÄYTTÖÖN TILLVERKNING FÖR EGET BRUK	-	-	-	-	0.87	331.53
0174 ALIARVOSTAMATTOMIEN VARASTOJEN MUUTUS ¹⁾ FÖRÄNDRING AV ICKE-NEDVÄRDERADE LAGER	17.03	7.55	-0.54	-0.07	0.09	2.56
0175 VAIHTO-OMAISUUDEN ALIARVOSTUKSEN MUUTUS ²⁾ FÖRÄNDRING AV OMSÄTTNINGSTILLGÅNGARNAS NEDVÄRDERING	-1.52	-3.77	0.33	-	-1.15	-0.31
0176 TUTKIMUS- JA KEHITTÄMISEN YMS. AKTIVOIDUT MENOT FORSKNINGS- OCH U-VERKSAMH. O.DYL. AKTIV. UTGIFTER	-	-	-	-	-	-
0177 KÄYTTÖKATE DRIFTSBIDRAG	402.24	38.74	43.53	5.21	225.81	351.02

1) LISÄYS +, VÄHENNYS -
ÖKNING +, MINSKNING -

2) LISÄYS -, VÄHENNYS +
ÖKNING -, MINSKNING +

3) SIITÄ RENKAAT
DÄRAV DÄCK 18.18 MILJ.MK

4) SIITÄ AJONEUVOVERO (DIESELVERO)
DÄRAV FORDONSSKATT (DIESELSKATT) 7.37 MILJ.MK

5) SIITÄ POSTI- JA LENNÄTINLAITOKSELLE TILITETTYI PUHELINMAKSUT
DÄRAV TELEFONAVGIFTER REDOVISADE TILL POST- OCH TELEGRAFVERKET 670.29 MILJ.MK

LIIKENTEEN YRITYSTILASTO 1978
FÖRETAGSSTATISTIKEN ÖVER SAMFÄRDESELN. 1978

TULUSLASKELMA (JATKUU)
RESULTATRÄKNING (FÖRSETTER)

1000 000 MK

	712 VESILIIKEN- NE	714 AHTAUSTOI- MINTA	715 HUOLINTA- TOIMINTA	716 MATKATOI- MISTOTOI- MINTA	718 LINJA-AUTO- LIIKENNE	721 PUHELINLI- KENNE
	VATTENTRA- FIK	STUVERI- VERKSAMHET	SPEDITIONS- VERKSAMHET	RESEBYRÄ- VERKSAMHET	BUSSTRAFIK	TELEFONTRA- FIK
0178 POISTOT AVSKRIVNINGAR	-311.88	-25.60	-21.59	-3.19	-161.95	-303.15
0179 LIIKEVOITTO / -TAPPIO ¹⁾ RÖRELSEVINST / -FÖRLUST	90.36	13.14	21.94	2.02	63.86	47.87
MUUT TUOTOT : ÖVRIGA INTÄKTER :						
0184 KOROT RÄNTOR	15.70	2.66	5.44	1.33	1.91	13.58
0185 OSINGÖT JA OSUUSKOROT DIVIDENDER OCH ANDELRÄNTOR	3.67	0.16	0.16	0.02	0.21	0.01
VUOKRAT : HYROR :						
0186 MAAPOHJASTA AV TOMTMARK	-	0.01	0.00	-	0.01	-
0187 ASUINRAKENNUKSISTA JA -HUONEISTOISTA AV BOSTADSBYGGNADER OCH -LÄGENHETER	0.06	1.10	0.11	0.02	1.25	2.62
0188 MUISTA RAKENNUKSISTA JA HUONEISTOISTA AV ÖVRIGA BYGGNADER OCH LÄGENHETER	1.11	1.37	2.06	0.10	3.42	1.15
0193 MUUT VUOKRAT ÖVRIGA HYROR	0.10	0.30	0.11	0.05	0.16	0.02
0194 VUOKRAT YHTEENSÄ HYKOR SAMMANLAGT	1.28	2.77	2.28	0.17	4.84	3.79
0207 MUUT TUOTOT (EI VERONPALAUTUKSIA) ÖVRIGA INTÄKTER (EJ SKATTEÅTERBÄRING)	89.55	0.93	5.02	1.19	13.17	6.68
0209 MUUT TUOTOT YHTEENSÄ ÖVRIGA INTÄKTER SAMMANLAGT	110.20	6.51	12.89	2.71	20.13	24.07
0224 MUUT KULUT ÖVRIGA KOSTNADER	-43.63	-0.62	-1.51	-0.34	-1.26	-13.25
VARAUSTEN MUUTOS ²⁾ FÖRÄNDRING AV RESERVERINGAR :						
0225 LUOTTOTAPPIO- JA TAKUUVARAUKSEN MUUTOS KREDITFÖRLUST- OCH GARANTIRESERVERINGENS FÖRÄNDRING	-1.62	-0.33	-1.28	-0.06	-0.17	-2.24
0237 MUIDEN VARAUSTEN MUUTOS FÖRÄNDRING AV ÖVRIGA RESERVERINGAR	-0.37	-2.05	-4.60	-0.16	-5.61	-6.30
0239 VARAUSTEN MUUTOS YHTEENSÄ FÖRÄNDRING AV RESERVERINGAR SAMMANLAGT	-1.99	-2.38	-5.88	-0.21	-5.78	-8.54
0244 KOROT RÄNTOR	-152.94	-9.64	-13.44	-1.97	-35.98	-41.37
0246 VÄLITTÖMÄT VEROT / VERONPALAUTUKSET DIREKTA SKATTER / SKATTEÅTERBÄRING	-3.93	-3.04	-7.22	-1.50	-24.53	-6.05
0249 TILIKAUDEN VOITTO / TAPPIO ³⁾ RÄKENSKAPSPERIODENS VINST / FÖRLUST	-1.93	3.97	6.79	0.71	16.44	2.72

1) SEKÄ LIIKEYLIJÄÄMÄ / -ALIJÄÄMÄ
SAMT RÖRELSEÖVERSKOTT / -UNDERSKOTT

2) LISÄYS -, VÄHENNYS +
ÖKNING -, MINSKNING +

3) SEKÄ YLIJÄÄMÄ / ALIJÄÄMÄ
SAMT ÖVERSKOTT / UNDERSKOTT

LIIKENTEEN YRITYSTILASTO 1973
FÖRETAGSSTATISTIKEN ÖVER SAMFÄRDSELN 1978

TULO- JA VARALLISUUSVEROT INKOMST- O. FÖRMÖGENHETSSKATTER		712 VESILIIKEN- NE	714 AHTAUSTOI- MINTA	715 HUOLINTA- TUIMINTA	716 MÄTKATOI- MISTOTOI- MINTA	718 LINJA-AUTO- LIIKENNE	721 PUHELINLI- KENNE
1000 000 MK		VATTENTRA- FIK.	STUVERI- VERKSAMHET	SPEDITIONS- VERKSAMHET	RESEBYRÄ- VERKSAMHET	BUSSTRAFIK	TELEFONTRA- FIK
VALTION, KUNTIEN JA SEURAKUNTIEN TULOVERO : INKOMSTSKATT TILL STAT, KOMMUNER OCH FÖRSAMLINGAR :							
0250	TILIKAUTENA MAKSETTU LISÄ- JA JÄLKIVERO UNDER RP. ERLAGD TILLÄGGSSKATT OCH EFTERBESKATTNING	3.17	1.12	1.53	0.41	5.33	2.67
0251	TILIKAUTENA MAKSETTU ENNAKKOKANTO UNDER RÄKENSKAPSPERIODEN ERLAGD FÖRSKOTTSUPPBÖRD	4.99	2.90	5.81	0.94	21.33	4.94
0252	TILIKAUTENA SAADUT VERONPALAUTUKSET UNDER RÄKENSKAPSPERIODEN ERHÄLLEN SKATTEÅTERBÄRING	-1.66	-0.37	-1.13	-0.11	-2.95	-0.58
0253	VARAUSTEN TAI RAHASTOJEN KÄYTTÖ VEROJEN MAKSUUN ANV. AV RESERVERINGAR ELLER FONDER FÖR SKATTEBETALN.	-1.81	-0.36	-1.18	-0.03	-2.39	-1.07
0256	VEROVARAUKSEN MUODOSTAMINEN SKATTERESERVERINGENS BILDNING	0.08	0.05	1.22	0.26	3.11	0.07
0257	VEROSAAMISTEN MUUTOS TILIKAUTENA SKATTEFÖRDRINGARNAS FÖRÄNDRING UNDER RÄKENSKAPSP. 1)	-1.67	-0.19	0.58	-0.15	-0.18	-0.00
0258	VEROVELKOJEN MUUTOS TILIKAUTENA SKATTESKULDERNAS FÖRÄNDRING UNDER RÄKENSKAPSPERIODEN 2)	0.37	-0.11	0.37	0.17	0.12	0.03
0259	VALTION, KUNTIEN JA SEURAKUNTIEN TULOVERO YHTEENSÄ INKOMSTSKATT TILL STAT, KOMMUNER OCH FÖRSAML. SAMMANL.	3.47	3.04	7.19	1.50	24.36	6.06
VARALLISUUSVERO : FÖRMÖGENHETSSKATT :							
0260	TILIKAUTENA MAKSETTU LISÄ- JA JÄLKIVERO UNDER RP. ERLAGD TILLÄGGSSKATT OCH EFTERBESKATTNING	-	0.00	0.02	-	0.03	0.00
0261	TILIKAUTENA MAKSETTU ENNAKKOKANTO UNDER RÄKENSKAPSPERIODEN ERLAGD FÖRSKOTTSUPPBÖRD	-	-	-	-	0.15	-
0262	TILIKAUTENA SAADUT VERONPALAUTUKSET UNDER RÄKENSKAPSPERIODEN ERHÄLLEN SKATTEÅTERBÄRING	-0.04	-	-	-	-0.00	-0.00
0263	VARAUSTEN TAI RAHASTOJEN KÄYTTÖ VEROJEN MAKSUUN ANV. AV RESERVERINGAR ELLER FONDER FÖR SKATTEBETALN.	-	-	-	-	-	-
0266	VEROVARAUKSEN MUODOSTAMINEN SKATTERESERVERINGENS BILDNING	-	-	-	-	-	-
0267	VEROSAAMISTEN MUUTOS TILIKAUTENA SKATTEFÖRDRINGARNAS FÖRÄNDRING UNDER RÄKENSKAPSP. 1)	-	-	-	-	-	-
0268	VEROVELKOJEN MUUTOS TILIKAUTENA SKATTESKULDERNAS FÖRÄNDRING UNDER RÄKENSKAPSPERIODEN 2)	0.49	-	-	-	-	-0.00
0269	VARALLISUUSVERO YHTEENSÄ FÖRMÖGENHETSKATT SAMMANLAGT	0.46	0.00	0.02	-	0.17	-0.00
0299	VÄLITTYMÄT VEROT / VERONPALAUTUKSET DIRKTA SKATTEK / SKATTEÅTERBÄRING	3.93	3.04	7.21	1.50	24.53	6.05
Y H T E E N S Ä S A M M A N L .							

1) LISÄYS -, VÄHENNYS +
ÖKNING -, MINSKNING +

2) LISÄYS +, VÄHENNYS -
ÖKNING +, MINSKNING -

LIIRKENTTEN YRITYSTILASTO 1978
 FÖRETAGSSTATISTIKEN ÖVER SAMFÄRDSELN 1978

TASE BALANS		712 VESILIIKEN- NE	714 AHTAUSTOI- MINTA	715 HUOLINTA- TOIMINTA	716 MATKATOI- MISTOTOI- MINTA	718 LINJA-AUTO- LIIKENNE	721 PUHELINLII- KENNE
VASTAAVA AKTIIVA		VATTENTRA- FIK	STUVERI- VERKSAMHET	SPEDITIONS- VERKSAMHET	RESEBYRÄ- VERKSAMHET	BUSSTRAFIK	TELEFONTRA- FIK
1000 000 MK							
RAHOITUSOMAISUUS : FINANSIERINGSTILLGÅNGAR :							
0509	KÄTEISKAHA KONTANTER	2.34	0.24	2.38	1.38	7.93	1.02
0519	SHEKKI- JA POSTISIIRTOTILIT CHECKRÄKNINGAR OCH POSTGIRU	74.66	4.37	55.09	15.81	24.53	42.92
0529	TALLETUKSET DEPOSITIONER	98.63	2.36	10.22	2.38	8.87	138.73
0539	MYNTISAAMISET FÖRSÄLJNINGSFÖRDRINGAR	314.05	50.26	464.42	57.16	36.39	134.76
LAINASAAMISET : LÄNEFÖRDRINGAR :							
0549	VELKAKIRJALAINAT SKULDEBREVSLÄN	23.70	18.57	3.74	0.95	2.19	0.11
0559	RAHOITUSVEKSELIT FINANSIERINGSVÄXLAR	-	-	-	-	-	-
0569	TOIMITUSLUOTOT LEVERANSKREDITER	-	-	-	-	0.03	0.09
0589	MUUT LAINASAAMISET ÖVRIGA LÄNEFÖRDRINGAR	70.13	2.60	13.35	11.03	23.58	4.61
0599	LAINASAAMISET YHTEENSÄ LÄNEFÖRDRINGAR SAMMANLAGT	93.83	21.17	17.09	11.98	25.81	4.81
0609	ENNAKKOMAKSUT FÖRSKOTTSBETALNINGAR	10.27	0.00	1.16	8.25	2.29	37.13
0649	SIIRTOSAAMISET RESULTATREGLERLINGAR	56.63	9.73	53.14	12.65	20.84	84.17
0749	MUUT RAHOITUSVARAT ÖVRIGA FINANSIERINGSTILLGÅNGAR	1.80	0.03	0.62	0.47	1.05	0.22
0799	RAHOITUSOMAISUUS YHTEENSÄ FINANSIERINGSTILLGÅNGAR SAMMANLAGT	652.21	88.18	604.12	110.07	127.70	443.77
VAIHTO-OMAISUUS : OMSÄTTNINGSTILLGÅNGAR :							
0809	AINEET JA TARVIKKEET MATERIAL OCH FÖRNÖDENHETER	11.11	1.02	0.11	-	6.52	14.96
0819	POLTTO- JA VOITELUVAINEET BRÄNSLE- OCH SMÖRJMEDEL	17.63	0.04	0.06	-	2.04	0.06
0829	KAUPPATAVARAT HANDELSVAROR	28.62	3.40	1.15	0.14	1.15	0.36
0839	KESKENERÄISET TYÖT HALVFABRIKAT	-	-	-	-	0.01	2.53
0849	VALMISTEET HELFABRIKAT	-	-	-	-	-	-
0859	TONTIT, MAA- JA VESIALUEET TOHTER, JORD- OCH VATTENDMRÄDEN	-	-	-	-	-	-
0869	OSAKKEET JA OSUJDET AKTIER OCH ANDELAR	-	-	0.00	0.00	-	-
0929	MUU VAIHTO-OMAISUUS ÖVKIGA OMSÄTTNINGSTILLGÅNGAR	-	-	-	0.01	0.10	0.09
0939	ENNAKKOMAKSUT FÖRSKOTTSBETALNINGAR	-	-	-	-	0.03	-
0949	VAIHTO-OMAISUUS YHTEENSÄ OMSÄTTNINGSTILLGÅNGAR SAMMANLAGT	57.36	4.46	1.32	0.16	9.86	18.00

LIIKENTEEN YRITYSTILASTU 1978
FÖRETAGSSTATISTIKEN ÖVER SAMFÄRDSELEN 1978

TASE BALANS	712 VESILIIKEN- NE	714 AHTAUSTOI- MINTA	715 HUOLINTA- TOIMINTA	716 MATKATOI- MISTOTOI- MINTA	718 LINJA-AUTO- LIIKENNE	721 PUHELINLII- KENNE
VASTAAVA A (JATKUU) AKTIVA (FORTSÄTTET)	VATTENTRA- FIK	STUVERI- VERKSAMHET	SPEDITIONS- VERKSAMHET	RESEBYRÄ- VERKSAMHET	BUSSTRAFIK	TELEFONTRA- FIK
1000 000 MK						
KÄYTTÖMAISUUS JA MUUT PITKÄVAIKUTTEISET MENOT : ANLÄGGN.TILLG. OCH ÖVR. UTGIFTER MED LÅNG VERKN.TID :						
0959 KESKENERÄISET OMAT TYÖT HALVFÄRDIGA EGNA ARBETEN	-	-	-	-	0.23	101.14
0969 TONTIT, MAA- JA VESIALUEET TOMTER, JORD- OCH VATTENOMKÅDEN	5.77	6.28	7.69	0.13	14.28	28.67
0979 ASUINRAKENNUKSET BOSTADSBYGGNADER	33.77	6.75	1.93	1.13	7.05	5.94
0989 MUUT TALONRAKENNUKSET ÖVRIGA HUSBYGGNADER	27.50	50.39	61.17	0.03	78.20	195.03
0999 MAA- JA VESIRAKENNUKSET JORD- OCH VATTENBYGGNADER	4.81	0.44	1.34	0.05	0.49	353.80
1009 KONEET, KALUSTU JA KULJETUSVÄLINEET MASKINER, INVENTARIER OCH TRANSPORTMEDEL	1767.24	47.59	27.76	9.59	345.67	547.82
1029 MUUT AINEELLISET HYÖDYKKEET ÖVRIGA MATERIELLA TILLGÅNGAR	0.43	0.08	0.09	0.01	0.69	0.15
1039 OSAKKEET JA OSUDET AKTIER OCH ANDELAR	84.55	13.00	41.60	7.73	30.75	13.81
1049 AINEETTOMAT OIKEUDET IMMATERIELLA RÄTTIGHETER	0.32	0.07	0.35	0.08	1.14	0.62
1079 MUUT PITKÄVAIKUTTEISET MENOT ÖVRIGA UTGIFTER MED LÅNG VERKNINGSTID	7.03	0.35	1.59	3.65	1.99	1.85
1089 ENNAKKOMAKSUT FÖRSKOTTSBETALNINGAR	70.11	1.26	2.14	-	0.13	-
1099 KÄYTTÖMAISUUS JA MUUT PITKÄVAIKUTTEISET MENOT YHT. ANL.TILLG. O. ÖVR. UTGIFTER M. LÅNG VERKN.TID SAMMANL.	2001.51	126.21	145.64	22.39	480.61	1248.84
1199 MUUT PITKÄAIKAISET SJOITUKSET ÖVRIGA LÅNGFRISTIGA PLACERINGAR	0.14	0.27	0.06	0.33	4.14	0.12
1239 ARVOSTUSERÄT VÄRDERINGSPOSTER	25.34	-	1.20	-	0.62	4.13
1249 VASTAAVAA YHTEENSÄ AKTIVA SAMMANLAGT	2736.57	219.10	752.34	132.95	622.92	1714.85

VAIHTO-OMAISSUUDEN ERITTELY SPECIFICERING AV OMSÄTTN.TILLG.	712 VESILIIKEN- NE	714 AHTAUSTOI- MINTA	715 HUOLINTA- TOIMINTA	716 MATKATOI- MISTOTOI- MINTA	718 LINJA-AUTO- LIIKENNE	721 PUHELINLII- KENNE
1000 000 MK	VATTENTRA- FIK	STUVERI- VERKSAMHET	SPEDITIONS- VERKSAMHET	RESEBYRÄ- VERKSAMHET	BUSSTRAFIK	TELEFONTRA- FIK
TILIKAUDEN LÖPUSSA : I RÄKENSKAPSPERIODENS SLUT :						
HANKINTAMENO : ANSKAFFNINGSGIFTER :						
AINEET JA TARVIKKEET MATERIAL OCH FÖRÖDENHETER	11.87	1.95	0.11	-	9.08	20.66
POLTTO- JA VOITTELUAINEET BRÄNSLE- OCH SMÖRJMEDEL	19.03	0.08	0.06	-	2.92	0.06
KAJPPATAVARAT HANDELSVAROR	40.17	6.73	1.62	0.14	1.65	0.56
KESKENERÄISET TYÖT HALVFABRIKAT	-	-	-	-	0.02	4.93
VALMIJTEET HJELFABRIKAT	-	-	-	-	-	0.12
MUU VAIHTO-OMAISSUUS YHTEENSÄ ÖVRIGA OMSÄTTNINGSTILLGÅNGAR SAMMANLAGT	-	-	0.00	0.01	0.13	0.10
HANKINTAMENO YHTEENSÄ ANSKAFFNINGSGIFTER SAMMANLAGT	71.07	8.76	1.79	0.16	13.79	26.44
HINNANLASKU- JA LÄKURANTITUSVÄHENNYS YHTEENSÄ PRISFALLS- OCH INKURANSÄVDRAG SAMMANLAGT	-	-	-	-	-	-
ALIAKAVOSTUS YHTEENSÄ IEDVÄRDERING SAMMANLAGT	-13.71	-4.30	-0.47	-	-3.94	-8.44
KIRJAINPITÄÄRVI YHTEENSÄ BOKFÖRINGSVÄRDE SAMMANLAGT	57.36	4.46	1.32	0.16	9.96	18.00

KÄYTTÖHAAJASUUDEN JA MUIDEN PITKÄVAIKUTTEISTEN MENOJEN ERITTELY 1978
SPECIFICERING AV ANLÄGGN. TILLG. OCH ÖVR. UTGIFTER MED LÅNG VERKN. TID

VESILIIKENNE VATTENTRAFIK	TOL NI	712	095 KESKENERÄI- SET OMAT TYÖT HALVFÄRDIGA EGNA ARBETEN	096 TONTIT, MAA- JA VESIALUEET TUMTER, JORD OCH VATTEN- OMRÅDEN	097 ASUIN- RAKENNUKSET BOSTADS- BYGGNADER	098 MUUT TALON- RAKENNUKSET ÖVRIGA HJS- BYGGNADER
1000 000 MK						
1	TILIKAUDEN ALOSSA (KIRJANPITOARVO) I RÄKENSKAPSPERIODENS BÖRJAN (BOKFÖRINGSVÄRDE)		-	5.66	34.20	26.08
2	LISÄYKSET (LIIKETOIMIAARVO) ÖKNINGAR (TRANSAKTIONSVÄRDE)		-	0.11	0.04	2.45
3	VÄHENNYKSET (LIIKETOIMIAARVO) MINSKNINGAR (TRANSAKTIONSVÄRDE)		-	-	-	-
4	PUISTOT AVSKRIVNINGAR		-	-	-0.47	-1.44
5	ARVONKORJUTUKSET VÄRDEFÖRHÖJNINGAR		-	-	-	0.40
6	ARVUNALENNUKSET VÄRDEMINSKNINGAR		-	-	-	-
7	INV. AVJUSTER JA TEOLLISUUSRAK. VEROHUOJENNUSVÄHENNYS INV. BIDRAG OCH SKATTELÄTTNADSAVDRAG AV IND. BYGGNADER		-	-	-	-
8	KORJAUSERÄT KORRIGERINGSPÖSTER		-	-	-	-
9	TILIKAUDEN LÖPUSKA (KIRJANPITOARVO) VID RÄKENSKAPSPERIODENS SLUT (BOKFÖRINGSVÄRDE)		-	5.77	33.77	27.50

KÄYTTÖHAAJASUUDEN JA MUIDEN PITKÄVAIKUTTEISTEN MENOJEN ERITTELY 1978
SPECIFICERING AV ANLÄGGN. TILLG. OCH ÖVR. UTGIFTER MED LÅNG VERKN. TID

AHTAUSTOIMINTA STUVERIVERKSAMHET	TOIMIALA NÄRINGSRE	714	095 KESKENERÄI- SET OMAT TYÖT HALVFÄRDIGA EGNA ARBETEN	096 TONTIT, MAA- JA VESIALUEET TUMTER, JORD OCH VATTEN- OMRÅDEN	097 ASUIN- RAKENNUKSET BOSTADS- BYGGNADER	098 MUUT TALON- RAKENNUKSET ÖVRIGA HUS- BYGGNADER
1000 000 MK						
1	TILIKAUDEN ALOSSA (KIRJANPITOARVO) I RÄKENSKAPSPERIODENS BÖRJAN (BOKFÖRINGSVÄRDE)		-	6.27	6.94	53.58
2	LISÄYKSET (LIIKETOIMIAARVO) ÖKNINGAR (TRANSAKTIONSVÄRDE)		-	0.01	0.01	2.46
3	VÄHENNYKSET (LIIKETOIMIAARVO) MINSKNINGAR (TRANSAKTIONSVÄRDE)		-	-	-	-0.06
4	PUISTOT AVSKRIVNINGAR		-	-	-0.20	-5.59
5	ARVONKORJUTUKSET VÄRDEFÖRHÖJNINGAR		-	-	-	-
6	ARVUNALENNUKSET VÄRDEMINSKNINGAR		-	-	-	-
7	INV. AVJUSTER JA TEOLLISUUSRAK. VEROHUOJENNUSVÄHENNYS INV. BIDRAG OCH SKATTELÄTTNADSAVDRAG AV IND. BYGGNADER		-	-	-	-
8	KORJAUSERÄT KORRIGERINGSPÖSTER		-	-	-	-
9	TILIKAUDEN LÖPUSKA (KIRJANPITOARVO) VID RÄKENSKAPSPERIODENS SLUT (BOKFÖRINGSVÄRDE)		-	6.28	6.75	50.39

100	101	102	103	104	107	108	109	
MAA- JA VE- SIRAKENNUK- SET JORD- OCH VATTENBYGG- NADEK	100 KONEET, KA- LUSTO JA KULJ.VÄLIN. MASKINER, INVENTARIER O.TRANSP.M.	102 MUUT AINEELLISET HYÖDYKKEET ÖVRIGA MATERIELLA TILLGÅNGAR	103 OSAKKEET JA OSUDET AKTIER OCH ANDELAR	104 AINEETTOMAT OIKEUDET IMMATERIEL- LA RÄTTIGHETER	107 MUUT PITKÄ- VAIKUTTEI- SET MENOT ÖVR. UTGIF- TER M. LÅNG VERKN.TID	108 ENNAKKOMAK- SUT FÖRSKOTTSS- BETALNINGAR	109 YHTEENSÄ SAMMANLAGT	
4.91	1516.92	0.34	79.47	0.33	7.27	52.33	1727.50	1
0.19	685.46	0.09	5.68	0.02	1.35	298.50	993.89	2
-	-204.55	-	-0.61	-	-	-251.99	-457.14	3
-0.29	-279.32	-	-0.00	-0.04	-1.59	-28.73	-311.88	4
-	-	-	-	-	-	-	0.40	5
-	-	-	-	-	-	-	-	6
-	-	-	-	-	-	-	-	7
-	48.74	-	0.01	-	-	-	48.74	8
4.81	1767.24	0.43	84.55	0.32	7.03	70.11	2001.51	9

100	101	102	103	104	107	108	109	
MAA- JA VE- SIRAKENNUK- SET JORD- OCH VATTENBYGG- NADEK	100 KONEET, KA- LUSTO JA KULJ.VÄLIN. MASKINER, INVENTARIER O.TRANSP.M.	102 MUUT AINEELLISET HYÖDYKKEET ÖVRIGA MATERIELLA TILLGÅNGAR	103 OSAKKEET JA OSUDET AKTIER OCH ANDELAR	104 AINEETTOMAT OIKEUDET IMMATERIEL- LA RÄTTIGHETER	107 MUUT PITKÄ- VAIKUTTEI- SET MENOT ÖVR. UTGIF- TER M. LÅNG VERKN.TID	108 ENNAKKOMAK- SUT FÖRSKOTTSS- BETALNINGAR	109 YHTEENSÄ SAMMANLAGT	
0.51	38.22	0.06	11.56	0.05	0.36	0.24	117.80	1
-	31.97	0.02	2.39	0.02	0.07	1.26	38.20	2
-	-2.95	-	-0.95	-	-	-0.24	-4.19	3
-0.07	-19.65	-0.01	-	-0.00	-0.08	-	-25.60	4
-	-	-	-	-	-	-	-	5
-	-	-	-	-	-	-	-	6
-	-	-	-	-	-	-	-	7
-	-	-	-	-	-	-	-	8
0.44	47.59	0.08	13.00	0.07	0.35	1.26	126.21	9

KÄYTTÖMAISUUDEN JA MUIDEN PITKÄVAIKUTTEISTEN MENOJEN ERITTELY 1978
SPECIFICERING AV ANLÄGGN. TILLG. OCH ÖVR. UTGIFTER MED LÅNG VERKN. TID

HUOLLINTATOIMINTA SPEJITIJNSVERKSAMHET	TOIMIALA NÄRINGSREN	715	095 KESKENERÄI- SET OMAT TYÖT HALVFÄRDIGA EGNA ARBETEN	096 TONTIT, MAA- JA VESIALUEET TOMTER, JORD OCH VATTEN- OMRÅDEN	097 ASUIN- RAKENNUKSET	098 MUUT TALON- RAKENNUKSET
1000 000 MK						
1 TILIKAUDEN ALUSSA (KIRJANPITOARVO) I RÄKENSKAPSPERIODENS BÖRJAN (BOKFÖRINGSVÄRDE)			-	6.27	2.15	63.72
2 LISÄYKSET (LIIKETOIMIAARVO) ÖKNINGAR (TRANSAKTIONSVÄRDE)			-	1.67	0.32	10.10
3 VÄHENNYKSET (LIIKETOIMIAARVO) MINSKNINGAR (TRANSAKTIONSVÄRDE)			-	-0.13	-0.30	-2.84
4 POISTOT AVSKRIVNINGAR			-	-0.10	-0.21	-9.15
5 ARVONKOROTUKSET VÄRDEFÖRHÖJNINGAR			-	-	-	-0.67
6 ARVONALENNUKSET VÄRDEMINSKNINGAR			-	-0.13	-0.17	-
7 INV. AVUSTUS JA TEOLLISUUSRAK. VEROHUOJENNUSVÄHENNYS INV. BIDRAG OCH SKÄTTELÄTTNADSAVDRAG AV IND. BYGGNADER			-	-	-	-
8 KORJAUZERÄT KORRIGERINGSPOSTER			-	0.11	0.14	-
9 TILIKAUDEN LOPUSSA (KIRJANPITOARVO) VID RÄKENSKAPSPERIODENS SLUT (BOKFÖRINGSVÄRDE)			-	7.69	1.93	61.17

KÄYTTÖMAISUUDEN JA MUIDEN PITKÄVAIKUTTEISTEN MENOJEN ERITTELY 1978
SPECIFICERING AV ANLÄGGN. TILLG. OCH ÖVR. UTGIFTER MED LÅNG VERKN. TID

MATKATOIMISTOTOIMINTA RESEBYRÄVERKSAMHET	TOIMIALA NÄRINGSREN	716	095 KESKENERÄI- SET OMAT TYÖT HALVFÄRDIGA EGNA ARBETEN	096 TONTIT, MAA- JA VESIALUEET TOMTER, JORD OCH VATTEN- OMRÅDEN	097 ASUIN- RAKENNUKSET	098 MUUT TALON- RAKENNUKSET
1000 000 MK						
1 TILIKAUDEN ALUSSA (KIRJANPITOARVO) I RÄKENSKAPSPERIODENS BÖRJAN (BOKFÖRINGSVÄRDE)			-	0.13	1.15	0.05
2 LISÄYKSET (LIIKETOIMIAARVO) ÖKNINGAR (TRANSAKTIONSVÄRDE)			-	-	0.01	-
3 VÄHENNYKSET (LIIKETOIMIAARVO) MINSKNINGAR (TRANSAKTIONSVÄRDE)			-	-0.00	-	-0.01
4 POISTOT AVSKRIVNINGAR			-	-	-0.03	-0.01
5 ARVONKOROTUKSET VÄRDEFÖRHÖJNINGAR			-	-	-	-
6 ARVONALENNUKSET VÄRDEMINSKNINGAR			-	-	-	-
7 INV. AVUSTUS JA TEOLLISUUSRAK. VEROHUOJENNUSVÄHENNYS INV. BIDRAG OCH SKÄTTELÄTTNADSAVDRAG AV IND. BYGGNADER			-	-	-	-
8 KORJAUZERÄT KORRIGERINGSPOSTER			-	-	-	-
9 TILIKAUDEN LOPUSSA (KIRJANPITOARVO) VID RÄKENSKAPSPERIODENS SLUT (BOKFÖRINGSVÄRDE)			-	0.13	1.13	0.03

099 MAA- JA VE- SIRAKENNUK- SET JORD- OCH VATTENBYGG- NADER	100 KONEET, KA- LUSTU JA KULJ.VÄLIN. MASKINER, INVENTARIEK O.TRANSP.M.	102 MUUT AINEELLISET HYÖDYKKEET ÖVRIGA MATERIELLA TILLGÅNGAR	103 OSAKKEET JA OSUDET AKTIER OCH ANDELAR	104 AINEETOMAT OIKEUDET IMMATERIEL- LA RÄTTIGHETER	107 MUUT PITKÄ- VAIKUTTEI- SET MENOT ÖVR. UTGIF- TER M. LÅNG VERKN.TID	108 ENNAKKOMAK- SUT FÖRSKOTTS- BETALNINGAR	109 YHTEENSÄ SAMMANLAGT	
1.51	29.76	0.12	35.85	0.40	1.44	0.36	141.56	1
0.09	14.79	-	6.37	0.02	0.47	2.14	35.96	2
-	-7.39	-	-1.92	-0.02	-0.01	-0.36	-12.97*	3
-0.26	-11.40	-0.03	-0.10	-0.05	-0.31	-	-21.59	4
-	-	-	0.52	-	-	-	-0.15	5
-	-	-	-	-	-	-	-0.30	6
-	-	-	-	-	-	-	-	7
-	1.99	-	0.88	-	-	-	3.12	8
1.34	27.76	0.09	41.60	0.35	1.59	2.14	145.64	9

099 MAA- JA VE- SIRAKENNUK- SET JORD- OCH VATTENBYGG- NADER	100 KONEET, KA- LUSTU JA KULJ.VÄLIN. MASKINER, INVENTARIEK O.TRANSP.M.	102 MUUT AINEELLISET HYÖDYKKEET ÖVRIGA MATERIELLA TILLGÅNGAR	103 OSAKKEET JA OSUDET AKTIER OCH ANDELAR	104 AINEETOMAT OIKEUDET IMMATERIEL- LA RÄTTIGHETER	107 MUUT PITKÄ- VAIKUTTEI- SET MENOT ÖVR. UTGIF- TER M. LÅNG VERKN.TID	108 ENNAKKOMAK- SUT FÖRSKOTTS- BETALNINGAR	109 YHTEENSÄ SAMMANLAGT	
0.07	10.01	0.00	7.49	0.09	3.52	-	22.52	1
-	2.26	0.01	1.02	-	0.74	-	4.04	2
-	-0.18	-	-0.77	-	-0.01	-	-0.98	3
-0.02	-2.50	-	-0.02	-0.01	-0.61	-	-3.19	4
-	-	-	-	-	-	-	-	5
-	-	-	-	-	-	-	-	6
-	-	-	-	-	-	-	-	7
-	-	-	-	-	-	-	-	8
0.05	9.59	0.01	7.73	0.08	3.65	-	22.39	9

KÄYTTÖOMAISUUDEN JA MUIDEN PITKÄVAIKUTTEISTEN MENOJEN ERITTELY 1978
SPECIFICERING AV ANLÄGGN. TILLG. OCH ÖVR. UTGIFTER MED LÅNG VERKN. TID

LINJA - AUTOLIIKENNE BUSSTRAFIK	TOIMIALA NÄRINGSGRN	718	095	096	097	098
			KESKENERÄI- SET OMAT TYÖT HALVFÄRDIGA EGNA ARBETEN	TONTIT, MAA- JA VESIALUEET TOMTER, JORD OCH VATTEN- OMRÅDEN	ASUIN- RAKENNUKSET	BOSTADS- BYGGNADER
1	TILIKAUDEN ALUSSA (KIRJANPITOARVO) I RÄKENSKAPSPERIODENS BÖRJAN (BOKFÖRINGSVÄRDE)		0.00	10.45	7.50	70.36
2	LISÄYKSET (LIIKETOIMIAARVO) ÖKNINGAR (TRANSAKTIONSVÄRDE)		0.23	3.79	0.25	18.86
3	VÄHENNYKSET (LIIKETOIMIAARVO) MINSKNINGAR (TRANSAKTIONSVÄRDE)		-0.00	-0.16	-0.02	-1.15
4	POISTOT AVSKRIVNINGAR		-	-	-0.69	-12.69
5	ARVONKOROTUKSET VÄRDEFÖRHÖJNINGAR		-	0.21	-	2.82
6	ARVONALENNUKSET VÄRDEMINSKNINGAR		-	-	-	-
7	INV. AVUSTUS JA TEOLLISUUSRAK. VEROHUOJENNUSVÄHENNYS INV. BIDRAG OCH SKATTELÄTTNADSÄVDRAG AV IND. BYGGNADER		-	-	-	-
8	KORJAUSERÄT KORRIGERINGSPÖSTER		-	-	-	-
9	TILIKAUDEN LOPUSSA (KIRJANPITOARVO) VID RÄKENSKAPSPERIODENS SLUT (BOKFÖRINGSVÄRDE)		0.23	14.28	7.05	78.20

KÄYTTÖOMAISUUDEN JA MUIDEN PITKÄVAIKUTTEISTEN MENOJEN ERITTELY 1978
SPECIFICERING AV ANLÄGGN. TILLG. OCH ÖVR. UTGIFTER MED LÅNG VERKN. TID

PUHELINLIIKENNE TELEFONTRAFIK	TOIMIALA NÄRINGSGRN	721	095	096	097	098
			KESKENERÄI- SET OMAT TYÖT HALVFÄRDIGA EGNA ARBETEN	TONTIT, MAA- JA VESIALUEET TOMTER, JORD OCH VATTEN- OMRÅDEN	ASUIN- RAKENNUKSET	BOSTADS- BYGGNADER
1	TILIKAUDEN ALUSSA (KIRJANPITOARVO) I RÄKENSKAPSPERIODENS BÖRJAN (BOKFÖRINGSVÄRDE)		111.85	26.81	5.12	181.89
2	LISÄYKSET (LIIKETOIMIAARVO) ÖKNINGAR (TRANSAKTIONSVÄRDE)		14.03	1.89	1.39	30.79
3	VÄHENNYKSET (LIIKETOIMIAARVO) MINSKNINGAR (TRANSAKTIONSVÄRDE)		-24.74	-	-0.28	-0.69
4	POISTOT AVSKRIVNINGAR		-	-0.03	-0.29	-16.97
5	ARVONKOROTUKSET VÄRDEFÖRHÖJNINGAR		-	-	-	-
6	ARVONALENNUKSET VÄRDEMINSKNINGAR		-	-	-	-
7	INV. AVUSTUS JA TEOLLISUUSRAK. VEROHUOJENNUSVÄHENNYS INV. BIDRAG OCH SKATTELÄTTNADSÄVDRAG AV IND. BYGGNADER		-	-	-	-
8	KORJAUSERÄT KORRIGERINGSPÖSTER		-	-	-	-0.00
9	TILIKAUDEN LOPUSSA (KIRJANPITOARVO) VID RÄKENSKAPSPERIODENS SLUT (BOKFÖRINGSVÄRDE)		101.14	28.67	5.94	195.03

099 MAA- JA VE- SIRAKENNUK- SET JORD- OCH VATTENBYGG- NADER	100 KONEET, KA- LUSTO JA KULJ.VÄLIN. MASKINER, INVENTARIEK- O.TRANSP.M.	102 MUUT AINEELLISET HYÖDYKKEET ÖVRIGA MATERIELLA TILLGÅNGAR	103 OSAKKEET JA OSUDET AKTIER OCH ANDELAR	104 JA AINEETTOMAT OIKEUDET IMMATERIEL- LA RÄTTIGHETER	107 MUUT PITKÄ- VAIKUTTEI- SET MENOT ÖVR. UTGIF- TER M. LÅNG VERKN.TID	108 ENNAKKOMAK- SUT FÖRSKOTTS- BETALNINGAR	109 YHTEENSÄ SAMMANLAGT	
0.41	327.25	0.47	20.34	1.25	1.92	0.10	440.06	1
0.13	181.68	0.53	11.05	0.14	0.34	0.13	217.13	2
-	-18.79	-0.04	-0.64	-	-0.02	-0.10	-20.93	3
-0.06	-147.74	-0.28	-	-0.25	-0.25	-	-161.94	4
-	-	-	-	-	-	-	3.03	5
-	-	-	-	-	-	-	-	6
-	-0.13	-	-	-	-	-	-0.13	7
-	3.40	-	-	-	-	-	3.40	8
0.49	345.67	0.69	30.75	1.14	1.99	0.13	480.61	9

099 MAA- JA VE- SIRAKENNUK- SET JORD- OCH VATTENBYGG- NADER	100 KONEET, KA- LUSTO JA KULJ.VÄLIN. MASKINER, INVENTARIEK- O.TRANSP.M.	102 MUUT AINEELLISET HYÖDYKKEET ÖVRIGA MATERIELLA TILLGÅNGAR	103 OSAKKEET JA OSUDET AKTIER OCH ANDELAR	104 JA AINEETTOMAT OIKEUDET IMMATERIEL- LA RÄTTIGHETER	107 MUUT PITKÄ- VAIKUTTEI- SET MENOT ÖVR. UTGIF- TER M. LÅNG VERKN.TID	108 ENNAKKOMAK- SUT FÖRSKOTTS- BETALNINGAR	109 YHTEENSÄ SAMMANLAGT	
341.11	494.06	0.18	11.78	0.56	0.99	-	1174.36	1
120.38	236.31	0.01	2.22	0.07	1.06	-	408.15	2
-0.68	-3.91	-0.03	-0.20	-	-0.01	-	-30.54	3
-107.01	-178.65	-	-	-0.00	-0.19	-	-303.14	4
-	-	-	-	-	-	-	-	5
-	-	-	-	-	-	-	-	6
-	-	-	-	-	-	-	-	7
-	0.01	-	-	0.00	-	-	0.01	8
353.80	547.82	0.15	13.81	0.62	1.85	-	1248.84	9

LIIKENTEEN YRITYSTILASTO 1978

FÖRETAGSSTATISTIKEN ÖVER SAMFÄKDSLEN 1978

TASE BALANS		712 VESILIIKEN- NE	714 AHTAUSTOI- MINTA	715 HUOLINTA- TOIMINTA	716 MATKATOI- MISTOTOI- MINTA	718 LINJA-AUTO- LIIKENNE	721 PUHELINLI- KENNE
VASTATTAVAA PASSIVA		VATTENTRA- FIK	STÜVERI- VERKSAMHET	SPEDITIONS- VERKSAMHET	RESEBYRÄ- VERKSAMHET	BUSSTRAFIK	TELEFONTRA- FIK
1000 000 MK							
LYHYTAIKAINEN VIERAS PÄÄOMA : KORTFRISTIGT FRÄMMANDE KAPITAL :							
1259	OSTOVELAT LEVERANTÖRSKULDER	251.69	36.60	425.44	54.42	92.56	107.32
1269	ENNAKKOMAKSUT FÖRSKOTTSBETALNINGAR	3.68	0.03	4.84	13.01	0.68	1.85
1299	SIIRTOVELAT RESULTATREGLERINGAR	149.30	32.04	120.31	21.56	71.52	53.87
1309	RAHOITUSVEKSELIT FINANSIERINGSVÄXLAR	44.91	0.20	2.33	1.39	32.13	2.39
1339	MUUT LYHYTAIKAISET VELAT ÖVRIGA KORTFRISTIGA SKULDER	483.82	24.96	32.92	7.36	55.41	126.67
1349	LYHYTAIKAINEN VIERAS PÄÄOMA YHTEENSÄ KORTFRISTIGT FRÄMMANDE KAPITAL SAMMANLAGT	933.39	93.82	585.84	97.74	252.30	292.09
PITKÄAIKAINEN VIERAS PÄÄOMA : LÅNGFRISTIGT FRÄMMANDE KAPITAL :							
1359	ELÄKELAINAT PENSIONSÅN	37.18	33.57	50.24	18.17	91.66	146.48
1369	MUUT VELKAKIRJALAINAT ÖVRIGA SKULDEBREVSLÅN	755.23	37.79	26.36	0.90	116.63	124.87
1379	OBLIGAATIOID JA DEBENTUURIT OBLIGATIONER OCH DEBENTURER	7.00	-	-	-	-	-
1389	TOIMITUSLUOTOT LEVERANSKREDITER	268.38	0.63	-	-	1.27	33.71
1419	SHEKKI- JA POSTISIIRTOTILILUOTTO CHECKRÄKNINGS- OCH POSTGIROKREDIT	15.49	0.59	5.91	3.42	2.48	1.36
1429	MUUT PITKÄAIKAISET VELAT ÖVRIGA LÅNGFRISTIGA SKULDER	404.88	7.31	14.42	1.34	49.96	100.49
1439	PITKÄAIKAINEN VIERAS PÄÄOMA YHTEENSÄ LÅNGFRISTIGT FRÄMMANDE KAPITAL SAMMANLAGT	1488.16	79.87	96.93	23.83	261.99	406.91
1449	VIERAS PÄÄOMA YHTEENSÄ FRÄMMANDE KAPITAL SAMMANLAGT	2421.55	173.70	682.77	121.57	514.29	699.00
1459	ARVOSTUSERÄT VÄRDERINGSPOSTER	6.28	0.03	1.08	0.12	1.75	0.30
VARAUKSET : RESERVERINGAR :							
1469	LUOTTOTAPPIO- JA TAKUUVARAUS KREDITFÖRLUST- OCH GARANTIRESERVERING	3.80	1.41	11.38	1.13	0.42	3.29
1529	MUUT VARAUKSET ÖVRIGA RESERVERINGAR	20.90	2.05	5.03	0.18	8.32	6.30
1549	VARAUKSET YHTEENSÄ RESERVERINGAR SAMMANLAGT	24.70	3.45	16.41	1.31	8.74	9.59
OMA PÄÄOMA : EGET KAPITAL :							
1559	OSAKE-, OSUUS- JA MUU NIITÄ VASTAAVA PÄÄOMA AKTIE-, ANDELS- OCH ANNAT MOTSVARANDE KAPITAL	146.87	19.72	21.95	10.84	41.43	568.92
1569	MUU OMA PÄÄOMA / PÄÄOMANVAJAUS ÖVRIGT EGET KAPITAL / KAPITALUNDERSKOTT	138.74	18.17	22.08	-1.90	37.13	432.83
1599	VEROVARAUS SKATTEKESERVERING	0.36	0.07	1.27	0.30	3.14	1.49
1629	TILIKAUDEN VOITTO (TAPPIO) / YLIJÄÄMÄ (ALIJÄÄMÄ) RÄKENSKAPSPERIODENS VINST(FÖRLUST)/ÖVER-(UNDERSKOTT)	-1.93	3.97	6.79	0.71	16.44	2.72
1639	OMA PÄÄOMA YHTEENSÄ EGET KAPITAL SAMMANLAGT	284.05	41.93	52.08	9.94	98.15	1005.96
1649	VASTATTAVAA YHTEENSÄ PASSIVA SAMMANLAGT	2736.57	219.10	752.34	132.95	622.92	1714.85

LIIKENTEEN YRITYSTILASTO 1978
FÖRETAGSSTATISTIKEN ÖVER SAMFÄRDESELN 1978

MYYNITTUOTTOJEN ERITTELY :
FÖRSÄLJNINGSSINTÄKTERNAS SPECIFICERING

1000 000 MK

712
VESILIIKENNE

VATTENTRAFIK

VESILIIKENNE :		
VATTENTRAFIK :		
7500	MATKALIPUT JA PAKETTIMATKAT RESERVBILJETTER OCH PAKETRESOR	243.67
7501	TAVARALIIKENNE GÖDSTRAFIK	983.14
7502	POOLITUOTOT POOLINTÄKTER	64.53
7503	AIKARAHTAUSVUOKRAT TIDSBEFRAKTNINGSHYROR	422.12
7508	MUUT VESILIIKENTEEN TUOTOT ÖVRIGA VATTENTRAFIKINTÄKTER	126.51
7509	VESILIIKENNE YHTEENSÄ VATTENTRAFIK SAMMANLAGT	1839.98
MUU LIIKETOIMINTA :		
ÖVRIG AFFÄRSVERKSAMHET :		
7510	MYYNTI MATKUSTAJILLE ALUKSISSA FÖRSÄLJNING TILL FÄRTYGGSPASSAGERARE	437.50
7518	MUU LIIKETOIMINTA ÖVRIG AFFÄRSVERKSAMHET	32.57
7519	MUU LIIKETOIMINTA YHTEENSÄ ÖVRIG AFFÄRSVERKSAMHET SAMMANLAGT	470.07
4544	MYYNITTUOTOT YHTEENSÄ FÖRSÄLJNINGSSINTÄKTER SAMMANLAGT	2310.05

HENKILÖSTÖN LUKUMÄÄRÄ, TYÖPANOS JA TYÖTULOT 1978

ANTAL PERSONAL, ARBETSINSATS OCH ARBETSINKOMSTER 1978

VESILIIKENNE	TOL	712	1	2	3	4 ¹⁾	5
			HENKILÖSTÖN LUKUMÄÄRÄ ANTAL PER- SONAL HENKILÖÄ PERSONER	TYÖTUNTIEN LUKUMÄÄRÄ ANTAL AR- BETSTIMMAR 1000 TUNTIA 1000 TIMMAR	PALKAT JA LÖNER OCH ARVODEN 1000 000 MK	VOITTO-OS. JA YRITTÄ- JÄN VOITTO VINSTANDEL. O. FÖRET.V. 1000 000 MK	LUONTOIS- EDUT NATURAFÖR- MÄNER 1000 000 MK
410	YKSITYISET YRITTÄJÄT PRIVATA FÖRETAGARE			2	5	0.08	-
411	AVUSTAVAT PERHEENJÄSENET MEDHJÄLPANDE FAMILJEMEDLEMMAR			-	-	-	-
412	PALKATTU YRITYSJOHTO AVLÖNAD FÖRETAGSLEDNING		59	114	7.03		0.24
VESILIIKENTEEN HENKILÖSTÖ : VATTENTRAFIKENS PERSONAL :							
760	PÄÄLLYSTÖ BEFÄL		1496	3653	133.00		5.53
761	MIEHISTÖ BESÄTTNING		4985	10652	251.96		14.49
762	YLEMMÄT TOIMIHENKILÖT MAISSA HÖGRE FUNKTIONÄRER PÅ LAND		258	490	17.14		0.21
763	MUUT TOIMIHENKILÖT MAISSA ÖVRIGA FUNKTIONÄRER PÅ LAND		1054	1985	40.97		0.19
765	TYÖNTEKIJÄT MAISSA ARBETARE PÅ LAND		107	199	3.86		0.03
419	VESILIIKENTEEN HENKILÖSTÖ YHTEENSÄ VATTENTRAFIKENS PERSONAL SAMMANLAGT		7930	16979	446.92		20.45
MUUN TOIMINNAN HENKILÖSTÖ : ÖVRIGA VERKSAMHETENS PERSONAL :							
770	YLEMMÄT TOIMIHENKILÖT HÖGRE FUNKTIONÄRER		1	1	0.05		-
771	MUUT TOIMIHENKILÖT ÖVRIGA FUNKTIONÄRER		4	7	0.20		-
772	TYÖNTEKIJÄT ARBETARE		23	34	0.87		0.30
424	MUUN TOIMINNAN HENKILÖSTÖ YHTEENSÄ ÖVRIGA VERKSAMHETENS PERSONAL SAMMANLAGT		28	42	1.11		0.00
425	YHTEENSÄ SAMMANLAGT		7989	17140	455.13		20.69

1) TIEPOA EI OLE SAATU
UPPGIPT EJ TILLGÄNLIG

HENKILÖSTÖN LUKUMÄÄRÄ, TYÖPANOS JA TYÖTULOT 1973		ANTAL PERSONAL, ARBETSINSATS OCH ARBETSINKOMSTER 1978				
AHTAUSTOIMINTA	TOIMIALA	1	2	3	4 ¹⁾	5 ¹⁾
STUVERIVERKSAHMET	NÄRINGSGRÄN	714	714	714	714	714
		HENKILÖSTÖN LUKUMÄÄRÄ	TYÖTUNTIEN LUKUMÄÄRÄ	PALKAT JA PALKKIOT	VOITTO-OS. JA YRITTÄJÄVOITTO	LUONTUIS-EDUT
		ANTAL PERSONAL HENKILÖÄ PERSONER	ANTAL ARBETSTIMMAR 1000 TUNTIA 1000 TIMMAR	LÖNER OCH ARVGÖDEN 1000 000 MK	JÄVSTANDEL. G. FÖRET.V. 1000 000 MK	NATURAFÖRMÄNER 1000 000 MK
410	YKSITYISET YRITÄJÄT PRIVATA FÖRETAGARE	-	-	-	-	-
411	AVUSTAVAT PERHEENJÄSENET ÄDHJÄLPANDE FAMILJEMEDLEMMAR	-	-	-	-	-
412	PALKATTU YRITYSJOHTO AVLÖNAD FÖRETAGSLEDNING	32	56	3.26		
AHTAUS- JA HUOLINTATOIMINNAN HENKILÖSTÖ : STUVERI- OCH SPEDITIONSVERKSAHMETENS PERSONAL :						
810	YLEMMÄT TOIMIHENKILÖT HÖGRE FUNKTIONÄRER	117	218	7.87		
811	MUUT TOIMIHENKILÖT ÖVRIGA FUNKTIONÄRER	667	1261	28.52		
AHTAAJAT : STUVARE :						
812	VAKINAISET OKDINARIE	1902	3672	70.57		
813	TILAPÄISET TILLFÄLLIGA	-	1086	19.46		
814	AHTAAJAT YHTEENSÄ STUVARE SAMMANLAGT	1902	4757	90.03		
815	KULJETUSYÖNTEKIJÄT TRANSPORTARBETARE	257	516	10.15		
818	MUUT YÖNTEKIJÄT ÖVRIGA ARBETARE	298	577	10.48		
419	AHTAUS- JA HUOLINTATOIMINNAN HENKILÖSTÖ YHTEENSÄ STUVERI- OCH SPEDITIONSVERKSAHMETENS PERSONAL SAMMANL.	3241	7330	147.06		
424	MUUN TOIMINNAN HENKILÖSTÖ YHTEENSÄ PERSONAL I ÖVRIG VERKSAHMET SAMMANLAGT	2	4	0.05		
429	YHTEENSÄ SAMMANLAGT	3275	7390	150.37		

1) TILTOA EI OLE SAATU
UPPGIFT EJ TILLGÄNGLIG

LIIKENTEEN YRITYSTILASTO 1978
FÖRETAGSSTATISTIKEN ÖVER SAMFÄRDSELN 1978

MYYNTITUOTTOJEN ERITTELY
FÖRSÄLJNINGSSINTÄKTERNAS SPECIFICERING

714
AHTAUSTOIMINTA
STUVERI-
VERKSAHMET

LIIKENNE : TRAFIK :		
8000	AHTAUS STUVERI	314.04
8001	HUOLINTA JA KULJETUS SPEDITION OCH TRANSPORT	6.47
8002	LAIVAMEKLAJIS SKEPPSÄKLARE	0.11
8003	MUUT FLYTTNINGAR	-
8009	MU LIIKENNE ÖVRIG TRAFIK	7.69
8009	LIIKENNE YHTEENSÄ TRAFIK SAMMANLAGT	328.32
8015	MU LIIKETOIMINTA YHTEENSÄ ÖVRIG AFFÄRSVERKSAHMET SAMMANLAGT	2.89
4544	MYYNTITUOTUT YHTEENSÄ FÖRSÄLJNINGSSINTÄKTER SAMMANLAGT	331.21

HENKILÖSTÖN LUKUMÄÄRÄ, TYÖPANOS JA TYÖTULOT 1978

ANTAL PERSONAL, ARBETSINSATS OCH ARBETSINKOMSTER 1978

HUOLINTATOIMINTA SPEDITIONSVERKSAMHET	TOIMIALA NÄRINGSREN	1 HENKILÖSTÖN LUKUMÄÄRÄ ANTAL PER- SONAL HENKILÖÄ PERSONER	2 TYÖTUNTIEN LUKUMÄÄRÄ ANTAL AR- BETSTIMMAR 1000 TUNTIA 1000 TIMMAR	3 PALKAT JA PALKKIOT LÖNER OCH ARVODEN 1000 000 MK	4 1) VOITTO-OS. JA YRITTÄ- JÄVOITTO VINSTANDEL. O. FÖRET.-V. 1000 000 MK	5 1) LUONTUIS- EDUT NATURAFÖR- MÄNER 1000 000 MK
410	YKSITYISET YRITTÄJÄT PRIVATA FÖRETAGARE		2	4	0.05	
411	AVUSTAVAT PERHEENJÄSENET MEDHJÄLPANDE FAMILJEMEDLEMMAR		4	6	0.12	
412	PALKATTU YRITYSJOHTO AVLÖNAD FÖRETAGSLEDNING		98	184	11.09	
AHTAUS- JA HUOLINTATOIMINNAN HENKILÖSTÖ : STUVERI- OCH SPEDITIONSVERKSAMHETENS PERSONAL :						
810	YLEMMÄT TOIMIHENKILÖT HÖGRE FUNKTIONÄRER		241	470	15.90	
811	MUUT TOIMIHENKILÖT ÖVRIGA FUNKTIONÄRER		2465	4901	86.66	
AHTAAJAT : STUVARE :						
812	VAKINAISET ORDINARIE		183	351	6.13	
813	TILAPÄISET TILLFÄLLIGA		-	300	4.36	
814	AHTAAJAT YHTEENSÄ STUVARE SAMMANLAGT		183	651	10.49	
815	KULJETUSTYÖNTEKIJÄT TRANSPORTARBETARE		552	1091	18.10	
818	MUUT TYÖNTEKIJÄT ÖVRIGA ARBETARE		561	1111	20.48	
419	AHTAUS- JA HUOLINTATOIMINNAN HENKILÖSTÖ YHTEENSÄ STUVERI- OCH SPEDITIONSVERKSAMHETENS PERSONAL SAMMANL.		4002	8224	151.63	
424	MUUN TOIMINNAN HENKILÖSTÖ YHTEENSÄ PERSONAL I ÖVRIG VERKSAMHET SAMMANLAGT		133	244	4.64	
429	Y H T E E N S Ä S A M M A N L A G T		4239	8662	167.52	

1) TIE TOA EI OLE SAATU
UPPGIFT EJ TILLGÄNLIG

LIIKENTEEN YRITYSTILASTO 1978
FÖRETAGSSTATISTIKEN ÖVER SAMFÄRDELEN 1978

MYYNTITUOTOJEN ERITTELY
FÖRSÄLJNINGSSINTÄKTERNAS SPECIFICERING

1000 000 MK

716
MATKATOI-
MISTOTOI-
MINTA
RESEBYRÄ-
VERKSAMHET

MATKATOIMISTOTOIMINTA : RESEBYRÄVERKSAMHET :		
8500	JUNALIPUT TÄGBILJETTER	26.08
8501	BUSSILIPUT BUSSBILJETTER	4.63
8502	LAIVALIPUT BÄTBILJETTER	70.15
8503	LENTOLIPUT FLYGBILJETTER	367.83
8504	PAKETTI-, SEURA- JA RYHMÄMATKAT PAKET-, SÄLLSKAPS- OCH GRUPPRESOR	939.48
9508	MUU MATKATOIMISTOTOIMINTA ÖVRIG RESEBYRÄVERKSAMHET	49.73
8509	MATKATOIMISTOTOIMINTA YHTEENSÄ RESEBYRÄVERKSAMHET SAMMANLAGT	1457.90
8510	MUU LIIKETOIMINTA YHTEENSÄ ÖVRIG AFFÄRSVERKSAMHET SAMMANLAGT	1.07
4544	MYYNNTUOTOT YHTEENSÄ FÖRSÄLJNINGSSINTÄKTER SAMMANLAGT	1458.97

HENKILÖSTÖN LUKUMÄÄRÄ, TYÖPANOS JA TYÖTULOT 1978

ANTAL PERSONAL, ARBETSINSATS OCH ARBETSINKOMSTER 1978

MATKATOIMISTOTOIMINTA	TUIMIALA	1 HENKILÖSTÖN LUKUMÄÄRÄ	2 TYÖTUNTIEN LUKUMÄÄRÄ	3 PALKAT JA PALKKIOT	4 1) VOITTO-OS. JA YRITTÄ- JÄVOITTO	5 1) LUONTOIS- EDUT NATURAFÖR- MÄNER
410	YKSITYISET YRITTÄJÄT PRIVATA FÖRETAGARE		2	5	0.00	
411	AVUSTAVAT PERHEENJÄSENET MEDHJÄLPANDE FAMILJEMELEMMAR		-	-	-	
412	PALKATTU YRITYSJOHTO AVLÖNAD FÖRETAGSLEDNING		63	125	4.03	
MATKATOIMISTOTOIMINNAN HENKILÖSTÖ : RESEBYRÄVERKSAMHETENS PERSONAL :						
860	YLEMMÄT TOIMIHENKILÖT HÖGRE FUNKTIONÄRER		221	417	9.63	
861	MUUT TOIMIHENKILÖT ÖVRIGA FUNKTIONÄRER		1773	3326	48.87	
419	MATKATOIMISTOTOIMINNAN HENKILÖSTÖ YHTEENSÄ RESEBYRÄVERKSAMHETENS PERSONAL SAMMANLAGT		1994	3743	58.53	
424	MUUN TOIMINNAN HENKILÖSTÖ YHTEENSÄ PERSONAL I ÖVRIG VERKSAMHET SAMMANLAGT		25	41	0.53	
429	YHTEENSÄ SAMMANLAGT		2084	3914	63.07	

1) TIETOA EI OLE SAATU
UPPGIFT EJ TILLGÄNGLIG

LIIKENTEEN YRITYSTILASTO 1978
FÖRETAGSSTATISTIKEN ÖVER SAMFÄRDELEN 1978

MYYNTITUOTTUJEN ERITTELY
FÖRSÄLJNINGSENTÄKTERNAS SPECIFICERING

1000 000 MK

718
LINJA-AUTO-
LIIKENNE

BUSSTRAFIK

	LINJA-AUTOLIIKENNE :	
	BUSSTRAFIK :	
9500	KERTALIPUT ENGÄNGSBILJETTER	489.68
9501	ALENNUSLIPUT RABATTBILJETTER	174.87
9502	PITKÄAIKAISET AJOSOPIMUKSET LÅNGVARIGA KÖRAVTAL	217.60
9503	KOTIMAINEN TILAUSLIIKENNE INHEMSK BESTÄLLNINGSTRAFIK	110.74
9504	ULKOMAINEN TILAUSLIIKENNE UTLÄNSK BESTÄLLNINGSTRAFIK	10.35
9508	MUU LINJA-AUTOLIIKENNE ÖVRIG BUSSTRAFIK	26.67
9509	LINJA-AUTOLIIKENNE YHTEENSÄ BUSSTRAFIK SAMMANLAGT	1029.91
	MUU MAALIIKENNE :	
	ÖVRIG LANDTRAFIK :	
9510	KUORMA-AUTOLIIKENNE LASTBILSTRAFIK	7.01
9518	MUU MAALIIKENNE ÖVRIG LANDTRAFIK	1.38
9519	MUU MAALIIKENNE YHTEENSÄ ÖVRIG LANDTRAFIK SAMMANLAGT	8.40
9520	HUOLTAMATOIMINTA YHTEENSÄ SERVICESTATIONSVERKSAMHET SAMMANLAGT	20.19
9523	MUU LIIKETOIMINTA YHTEENSÄ ÖVRIG AFFÄRSVERKSAMHET SAMMANLAGT	4.13
4544	MYYNTITUOTOT YHTEENSÄ FÖRSÄLJNINGSENTÄKTER SAMMANLAGT	1062.63

LIIKENTEEN YRITYSTILASTO 1978
FÖRETAGSSTATISTIKEN ÖVER SAMFÄRDELEN 1978

AJOKILOMETRIT
KÖRKILOMETER

1000 KM

718
LINJA-AUTO-
LIIKENNE

BUSSTRAFIK

	LINJA-AUTOILLA :	
	MED BUSSAR :	
9610	LINJALIIKENNE LINJETRAFIK	352055
9611	KOTIMAINEN TILAUSLIIKENNE INHEMSK BESTÄLLNINGSTRAFIK	52553
9612	ULKOMAINEN TILAUSLIIKENNE UTLÄNSK BESTÄLLNINGSTRAFIK	4837
9618	MUU LINJA-AUTOLIIKENNE ÖVRIG BUSSTRAFIK	16716
9619	AJOKILOMETRIT LINJA-AUTOILLA YHTEENSÄ KÖRKILOMETER MED BUSSAR SAMMANLAGT	426161
9620	AJOKILOMETRIT KUORMA-AUTOILLA YHTEENSÄ KÖRKILOMETER MED LASTBILAR SAMMANLAGT	2539
9623	AJOKILOMETRIT MUIILLA AJTOILLA YHTEENSÄ KÖRKILOMETER MED ÖVRIGA BILAR SAMMANLAGT	4177
9259	AJOKILOMETRIT YHTEENSÄ KÖRKILOMETER SAMMANLAGT	432877

HENKILÖSTÖN LUKUMÄÄRÄ, TYÖPANOS JA TYÖTULOT 1978

ANTAL PERSONAL, ARBETSINSATS OCH ARBETSINKUMSTER 1978						
LINJA-AUTOLIKENNE	TOIMIALA	1	2	3	4 ¹⁾	5 ¹⁾
BUSSTRAFIK	NÄRINGSGRÉN	HENKILÖSTÖN LUKUMÄÄRÄ ANTAL PERSONAL HENKILÖÄ PERSONER	TYÖTUNTIEN LUKUMÄÄRÄ ANTAL ARBETSTIMMAR 1000 TUNTIA 1000 TIMMAR	PALKAT JA PALKKIOT LÖNEK OCH ARVODEN 1000 GÖÖ MK	VOITTO-OSAJÄRITTÄ- JA YRITTÄ- JÄVOITTO VINSTANDEL O. FÖRET.V.	LUJNTUIS-EDUIT NATURAFÖRMÄNER 1000 GÖÖ MK
410	YKSITYISET YRITTÄJÄT PRIVATA FÖRETAGARE		123	261	-	7.62
411	AVUSTAVAT PERHEENJÄSENET MEDHJÄLPANDE FAMILJEMEDLEMMAR	718	61	106	0.78	
412	PALKATTU YRITYSJOHTO AVLÖNAD FÖRETAGSLEDNING		314	633	17.25	
MAALIIKENTTEEN HENKILÖSTÖ : LANDTRAFIKENS PERSONAL :						
910	YLEMMÄT TOIMIHENKILÖT HÖGRE FUNKTIONÄREK		217	427	10.59	
911	MUUT TOIMIHENKILÖT ÖVRIGA FUNKTIONÄRER		695	1286	23.42	
KULJETTAJAT : CHAUFFÖRER :						
914	LINJA-AUTOLIIKENTTEEN KULJETTAJAT BUSSTRAFIKENS CHAUFFÖRER		8007	16039	282.30	
913	MUUT KULJETTAJAT ÖVRIGA CHAUFFÖRER		57	104	1.49	
912	KULJETTAJAT YHTEENSÄ CHAUFFÖRER SAMMANLAGT		8063	16142	283.79	
915	MUUT TYÖNTEKIJÄT ÖVRIGA ARBETARE		2008	3831	60.61	
419	MAALIIKENTTEEN HENKILÖSTÖ YHTEENSÄ LANDTRAFIKENS PERSONAL SAMMANLAGT		10984	21686	378.41	
424	MUUN TOIMINNAN HENKILÖSTÖ YHTEENSÄ PERSONAL I ÖVRIG VERKSAMHET SAMMANLAGT		92	166	2.40	
429	YHTEENSÄ SAMMANLAGT		11576	22850	398.84	

1) TIEFOA EI OLE SAATU
UPPGIFT EJ TILGÄNGLIG

LIIKENTTEEN YRITYSTILASTO 1978

FÖRETAGSSTATISTIKEN ÖVER SAMFÄRDESELN 1978

KULJETUSVÄLINEIDEN LUKUMÄÄRÄ
ANTAL TRANSPORTMEDEL

718
LINJA-AUTO-
LIIKENNE

TILIKAUDEN LOPUSSA - VID RÄKENSKAPSPERIODENS SLUT

KPL - ST

BUSSTRAFIK

9201	LINJA-AUTOT BUSSAR				6576
9200	KUORMA-AUTOT LASTBILAR				85
9202	MUUT AUTOT ÖVRIGA BILAR				401
9600	MUUT KULJETUSVÄLINEET ÖVRIGA TRANSPORTMEDEL				57
9209	KULJETUSVÄLINEIDEN LUKUMÄÄRÄ YHTEENSÄ ANTAL TRANSPORTMEDEL SAMMANLAGT				7118
9605	ISTUMAPAIKKOJEN LUKUMÄÄRÄ TILIKAUDEN LOPUSSA ANTAL SITTPLATSER VID RÄKENSKAPSPERIODENS SLUT				294279
9609	KULJETETTAVIEN HENKILÖIDEN LUKUMÄÄRÄ ANTAL TRANSPORTERADE PERSONER	1000	HENKILÖÄ PERSONER		328751

HENKILÖSTÖN LUKUMÄÄRÄ, TYÖPANOS JA TYÖTULOT 1978

ANTAL PERSONAL, ARBETSINSATS OCH ARBETSINKOMSTER 1978

PUHELINLIIKENNE TELEFONTRAFIK	TOIMIALA 721 NÄRINGSSEKTOR	1	2	3	4 ¹⁾	5 ¹⁾
		HENKILÖSTÖN LUKUMÄÄRÄ ANTAL PER- SONAL HENKILÖÄ PERSONER	TYÖTUNTIEN LUKUMÄÄRÄ ANTAL AR- BETSTIMMAE 1000 TUNTIA 1000 TIMMAR	PALKAT JA PALKKIOT LÖNER OCH ARVÖDEN	VOITTO-OS. JA YRITTÄ- JÄVÖITTO VINSTANDEL. O. FÖRET.V.	LUONTAIS- EDUT NATURAFÖR- MÄNER
410	YKSITYISET YRITTÄJÄT PRIVATA FÖRETAGARE	-	-	-	-	-
411	AVUSTAVAT PERHEENJÄSENET MEDHJÄLPANDE FAMILJEMEDLEMMAR	-	-	-	-	-
412	PALKATTU YRITYSJOHTO AVLÖNAD FÖRETAGSLEDNING	65	119	6.01		
	PUHELINTEKNINEN HENKILÖSTÖ : TELEFONTEKNISK PERSONAL :					
660	YLEMMÄT TOIMIHENKILÖT HÖGRE FUNKTIONÄRER	189	340	12.80		
661	MUUT TOIMIHENKILÖT ÖVRIGA FUNKTIONÄRER	1426	2652	66.15		
662	TYÖNTEKIJÄT ARBETARE	3145	5923	111.34		
419	PUHELINTEKNINEN HENKILÖSTÖ YHTEENSÄ TELEFONTEKNISK PERSONAL SAMMANLAGT	4760	8915	190.30		
	KONTTORI- SEKÄ MUU HENKILÖSTÖ : KONTORS- SAMT ÖVRIG PERSONAL :					
670	YLEMMÄT TOIMIHENKILÖT HÖGRE FUNKTIONÄRER	118	213	7.06		
671	MUUT TOIMIHENKILÖT ÖVRIGA FUNKTIONÄRER	1392	2377	41.45		
678	TYÖNTEKIJÄT ARBETARE	566	991	16.03		
679	KONTTORI- SEKÄ MUU HENKILÖSTÖ YHTEENSÄ KONTORS- SAMT ÖVRIG PERSONAL SAMMANLAGT	2076	3581	64.54		
429	Y H T E E N S Ä S A M M A N L A G T	6901	12615	260.85		1) TIETOA EI OLE SAATU UPPGIFT EJ TILLGÄNGLIG

LIIKENTEEN YRITYSTILASTO 1978

FÖRETAGSSTATISTIKEN ÖVER SAMFÄRDSLEN 1978

MYYNTITUOTOJEN ERITTELY
FÖRSÄLJNINGSSINTÄKTERNAS SPECIFICERING
1000 000 MK

721
PUHELINLI-
KENNETELEFONTRA-
FIK

PUHELINTOIMINTA : TELEFONVERKSAMHET :		
6500	VUOSIMAKSUT ÅRSAVGIFTER	185.77
6501	VUOKRA- JA HUOLTOMAKSUT HYRES- OCH SERVICEAVGIFTER	91.05
6502	PUHELINLIIKENTEEN TUOTOT TELEFONTRAFIKENS INTÄKTER	1043.20
6503	ASENNUS- JA KUNJAUSTUOTOT INSTALLATIONS- OCH REPARATIONSINTÄKTER	60.11
6508	MUUT PUHELINTOIMINNAN TUOTOT ÖVRIGA INTÄKTER AV TELEFONVERKSAMHET	60.21
6509	PUHELINTOIMINTA YHTEENSÄ TELEFONVERKSAMHET SAMMANLAGT	1440.33
6510	MUUT LIIKENTETOIMINTA YHTEENSÄ ÖVRIG AFKÖRSVERKSAMHET SAMMANLAGT	-
4544	MYYNTITUOTOT YHTEENSÄ FÖRSÄLJNINGSSINTÄKTER SAMMANLAGT	1440.33

LIIKKEALUEEN YRITYSTILASTO 1978

FÖRKLÄSSTATISTIKEN ÖVER SAMFÄRDSELN 1978

TULOSLASKELMA RESULTATRÄKNING		712 VESILIIKEN- NE	714 AHTAUSTOI- MINTA	715 HUOLINTA- TOIMINTA	716 MATKATOI- MISTOAI- MINTA	718 LINJA-AUTU- LIIKENNE	721 PUHELINLI- KENNE
YRITYKSET, JOIDEN HENKI- LÖKÖNTÄ > 100 TAI = 100 FÖRETAG, VILKAS PERSO- NAL > 100 ELLER = 100		VATTENTRA- FIK	STUVERI- VERKSAMHET	SPEDITIONS- VERKSAMHET	RESEBYRÅ- VERKSAMHET	BUSSTRAFIK	TELEFONTRA- FIK
0100	MYYNNTITUOTOT FÖRSÄLJNINGSSINTÄKTER	2049.13	272.12	-	865.14	460.30	1165.73
0101	TUKIPALKKIOT SUBVENTIONER	-	-	-	-	-	-
MYNNIN OIKAISUERÄT : FÖRSÄLJNINGENS KORREKTIVPOSTER :							
0102	ALENNUKSET RABATTER	31.86	0.62	-	18.10	0.02	-
0103	LUOTTO- JA KURSSITAPPIOT KKREDIT- OCH KURSFÖRLUSTER	9.20	0.47	-	0.83	0.02	1.37
0104	VÄLILLISET VEROT INDIREKTA SKATTER	0.01	0.24	-	-	0.25	-
0105	MYYNTIIN LIITTYVÄT VIERAAT PALVELUKSET FRÄMMADE TJÄNSTER I ANSLUTNING TILL FÖRSÄLJNINGEN	65.73	25.17	-	9.06	0.27	543.06 ³⁾
0113	MUUT OIKAISUERÄT ÖVRIGA KORREKTIVPOSTER	32.53	0.84	-	1.55	1.23	0.85
0114	MYNNIN OIKAISUERÄT YHTEENSÄ FÖRSÄLJNINGENS KORREKTIVPOSTER SAMMANLAGT	-139.32	-27.34	-	-29.53	-1.79	-545.29
0115	LIIKEVAIHTO OMSÄTTNING	1909.81	244.78	334.51	835.62	458.51	620.44
VAIHTO-OMAISUUSSTUT : INKÖP AV OMSÄTTNINGSTILLGÅNGAR :							
0116	AINEET JA TARVIKKEET (+LVV) MATERIAL OCH FÖRnöDENHETER (+OMS)	108.92	9.81	-	-	32.56 ²⁾	233.85
0117	POLTTO- JA VOITELUAINEET (+LVV) BRÄNSLE- OCH SMÖRJMEDEL (+OMS)	193.26	3.58	1.49	-	58.20	4.71
0118	KAUPPATAVARAT (+LVV) HANDELSVAROR (+OMS)	153.02	9.03	61.69	-	1.41	0.10
0119	TONTIT, MAA- JA VESIALUEET (+LVV) TUMTER, JORD- OCH VATTENOMRÅDEN (+OMS)	-	-	-	-	-	-
0120	OSAKKEET JA OSJUEDET (+LVV) AKTIER OCH ANDELAR (+OMS)	-	-	-	-	-	-
0124	MUU VAIHTO-OMAISUUS (+LVV) ÖVRIGA OMSÄTTNINGSTILLGÅNGAR (+OMS)	-	-	-	-	0.13	-
0125	HINNAALASKU- JA EPÄKURANTTIUSVÄHENNYS PRISFALLS- OCH INKURANSVDRAG	-	-	-	-	-	-
0126	VAIHTO-OMAISUUSSTUOIHIIN SISÄLTYVÄ LIIKEVAIHTOVERO OMS SOM INGÅR I INKÖP AV OMSÄTTNINGSTILLGÅNGAR	-	-1.40	-	-	-0.22	-
0129	VAIHTO-OMAISUUSSTUT YHTEENSÄ INKÖP AV OMSÄTTNINGSTILLGÅNGAR SAMMANLAGT	-455.21	-21.02	-63.18	-	-92.08	-238.66
0130	KONTTORI-, MAINOS-, SIIVOJS-, YM. TARVIKKEET KONTORS-, REKLAM-, STÄDNING- O. DYL. FÖRnöDENHETER	-9.94	-8.64	-13.51	-6.76	-5.11	-6.97
0131	VIERAAT PALVELUKSET FRÄMMADE TJÄNSTER	-530.12	-14.47	-39.56	-759.42	-12.22	-62.71
PALKKAMENUT : LÖNEUTGIFTER :							
0132	PALKAT JA PALKKIOT LÖNER OCH AFVÖDEN	395.83	123.97	124.15	39.59	189.18	214.12
0133	VOUSILOHAKURVAJSVARAUKSEN MUUTUS ¹⁾ SEAFESTILÖNERESERVERINGENS FÖRÄNDRING	5.18	1.71	1.82	0.78	3.74	4.40
0134	SAIRAUSVAKUUTUSKORVAUKSET SJUKFÖRSÄKRINGSERSÄTTNINGAR	-1.67	-0.28	-0.30	-0.09	-0.68	-1.24
0139	PALKKAMENUT YHTEENSÄ LÖNEUTGIFTER SAMMANLAGT	-399.35	-125.39	-125.67	-40.28	-192.24	-217.29

1) LISÄYS +, VÄHENNYS -
ÖKNING +, MINSKNING -2) SIITÄ RENKAAT
DÄRAV DÄCK 7.74 MILJ.MK3) SIITÄ POSTI- JA LENNÄTINLAITOKSELLE TILITETTYT PUHELINMAKSUT
DÄRAV TELEFONAVGIFTER REDOVISADE TILL POST- OCH TELEGRAFVERKET

542.77 MILJ.MK

LIINENTHEN YRITYSTILASTO 1978

FÖRLIAGSSTATISTIKEN ÖVER SAMPÄRKESELN 1978

TULOSLASKELMA (JÄTKUU) RESULTATÄRÄKNING (FÖRTSÄTTET)		712 VESILIIKEN- NE	714 AHTAUSTOI- MINTA	715 HUOLINTA- TOIMINTA	716 MATKATOI- MISTOTOI- MINTA	718 LINJA-AUTO- LIIKENNE	721 PUHELINLI- KENNE
1000 000 MK YRITYKSET, JUIDEN HENKI- LÖKUNTA > 100 TAI = 100 FÖRETAG, VILKAS PERSO- NAL > 100 ELLER = 100		VATTENTRA- FIK	STUVERI- VERKSAMHET	SPEDITIONS- VERKSAMHET	RESEBYRA- VERKSAMHET	BUSSTRAFIK	TELEFONTRA- FIK
LAKISÄÄTEISET, PÄÄLLISET SOSIAALITURVAKULUT : LAGSTADGADE, OBLIGATORISKA SOCIALSKYDDSKOSTNADER :							
0140	TYÖNANTAJAN SUTU-MAKSU ARBETSGIVARENS SOCIALSKYDDSAVGIFT	32.83	10.57	10.54	3.14	16.40	20.76
0141	TEL- JA LEL-VAKUUTUSMAKSUT APL- OCH KAPL-FÖRSÄKRINGSPREMIER	26.62	15.05	13.54	3.84	18.11	24.70
0142	LAKISÄÄTEISET TAPATURMAMAKSUT LAGSTADGADE OLYCKSFALLSFÖRSÄKRINGSPREMIER	5.43	5.24	1.86	0.20	1.94	1.65
0148	TYÖTTÖMYYSVAKUUTUSMAKSUT JA ERÄRAHA ARBETSLÖSHETSFÖRSÄKRINGSPREMIER OCH AVGANGSBIDRAG	3.47	1.04	0.57	0.35	1.51	2.05
0149	LAKISÄÄTEISET, PÄÄLLISET SOSIAALITURVAKULUT YHTEENSÄ LAGSTADGADE, OBLIGATORISKA SOCIALSKYDDSKOSTN. SAMMANL.	-68.35	-31.89	-26.51	-7.52	-37.96	-49.16
MUUT SOSIAALITURVAKULUT : ÖVRIGA SOCIALSKYDDSKOSTNADER :							
0150	ELÄKKEET PENSJONER	1.66	0.46	0.82	0.12	0.43	0.98
0151	SIIRROT ELÄKESÄÄTIÖLLE ÖVERFÖRINGAR TILL PENSJONSSTIFTELSE	2.81	1.34	1.87	1.33	0.42	9.11
0153	HENKILÖVAK. MAKSUT JA KANNATUSMAKSUT AVUSTUSKASSOILLE PERSONF. PREMIER OCH U-STÖDSAVG. TILL U-STÖDSKASSOR	0.40	0.05	0.15	0.31	0.08	0.30
0154	MUUT SOSIAALITURVAKULUT YHTEENSÄ ÖVRIGA SOCIALSKYDDSKOSTNADER SAMMANLAGT	-4.87	-1.85	-2.83	-1.76	-0.93	-10.39
0155	VESI, SÄHKÖ, LÄMPÖ, HÖYRY JA KAUPUNKIKAASU VATTEN, ELEKTRICITET, VÄRME, ÅNGA OCH STADSGAS	-1.86	-2.86	-2.87	-0.44	-4.24	-9.23
VUOKRAT : HYROR :							
0156	MAAPOHJASTA FÖR TOMTMAKK	0.05	0.73	2.05	-	0.18	0.22
0157	ASUTINRAKENNUKSISTA JA -HUONEISTOISTA FÖR BOSTADSBYGGNADER OCH -LÄGENHETER	1.46	0.19	0.66	0.97	0.60	0.41
0158	MUISTA PAKENNUKSISTA JA HUONEISTOISTA FÖR ÖVRIGA BYGGNADER OCH LÄGENHETER	6.08	3.10	7.60	5.94	3.29	0.88
0163	MUUT VUOKRAT ÖVRIGA HYROR	19.49	2.09	2.80	0.83	0.46	4.31
0164	VUOKRAT YHTEENSÄ HYROR SAMMANLAGT	-27.09	-6.10	-13.11	-7.74	-4.53	-5.81
0165	JULKISET MAKSUT JFFENTLIGA AVGIFTER	-1.36	-0.08	-0.38	-	-3.36 ²⁾	-0.24
0167	TIETULIIKENNEKULUT KOSTNADER FÖR POST- OCH TELEKOMMUNIKATIONER	-8.22	-0.86	-11.53	-5.68	-1.26	-3.21
0168	OMAISUJEN VAKUUTUSMAKSUT EGENDOMENS FÖRSÄKRINGSPREMIER	-36.49	-1.64	-1.17	-0.06	-10.58	-2.92
0169	MUUT LIIKKULUT ÖVRIGA KÖRELSKOSTNADER	-21.99	-2.56	-2.49	-3.49	-3.99	-6.68
0170	TUKIPALKKIOT SUBVENTIONER	-	-	-	-	-	0.00
0171	VALMISTUS OMAAN KÄYTTÖÖN TILLVERKNING FÖR EGET BRUK	-	-	-	-	0.81	274.15
1) ALIAVUSTAMATTOMIEN VARASTOJEN MUUTOS : FÖRÄNDRING AV ICKE-HEDVÄRDERADE LAGER :							
0172	AINE-, TARVINE- JA TAVARAVARASTOJEN MUUTOS FÖRÄNDRING AV MATERIAL-, FÖRÖDENHETS- O. VARULAGER	15.58	7.57	-0.58	-0.03	1.05	3.16

1) LISÄYS +, VÄHENNYS -
ÖKNING +, MINSKNING -

2) SIITÄ AJONEUVOVERO (DIESELVERO) 2,53 MILJ. MK
DÄRAV FORDONSSKATT (DIESELSKATT)

LIIKENTEEN YKITYSTILASTO 1978

FÖRETAGSSTATISTIKEN ÖVER SAMFÄRDELEN 1978

TULUSLASKELMA RESULTATÄRÄKNING	(JÄTKUU) (FÖRTSÄTTER)	712 VESILIIKENNE	714 AHTAUSTOIMINTA	715 HUOLINTATOIMINTA	716 MATKATOIMISTOTOIMINTA	718 LINJA-AUTO-LIIKENNE	721 PUHELINLIIKENNE
1000 CCC MK	YRITYKSET, JOIDEN HENKILÖKUNTA > 100 TAI = 100 FÖRETAG, VILKAS PERSONAL > 100 ELLER = 100	VATTENTRAFIK	STUVERIVERKSAMHET	SPEDITIONSVERKSAMHET	RESEBYRÄVERKSAMHET	BUSSTRAFIK	TELEFONTRAFIK
0173	VALMISTEIDEN JA KESKENER. TÖIDEN VARASTOJEN MUUTOS FÖRÄNDRING AV LAGER FÖR HEL- OCH HALVFABRIKAT	-	-	-	-	-0.12	-1.06
0174	ALIARVOSTAMATTOIHEN VARASTOJEN MUUTOS YHTEENSÄ FÖRÄNDRING AV ICKE-NEDVÄRDERADE LAGER SAMMANLAGT	15.58	7.57	-0.58	-0.03	0.92	2.10
0175	VAIHTO-OMAISUUDEN ALIARVOSTUKSEN MUUTOS FÖRÄNDRING AV OMSÄTTNINGSTILLGÅNGARNAS NEDVÄRDERING ¹⁾	-1.14	-3.77	0.33	-	-1.43	-0.24
0176	TUTKIMUS- JA KEHITT.TOIMINNAN YMS. AKTIVOIDUT MENOT FÖRSKNINGS- OCH U-VERKSAMH. O.DYL. AKTIV. UTGIFTER	-	-	-	-	-	-
0177	KÄYTTÖKATE DRIFTSBIDRAG	359.42	31.22	31.46	2.44	90.32	283.21
0178	PÖISTÖT AVSKRIVNINGAR	-286.50	-21.67	-15.84	-1.96	-64.88	-245.11
0179	LIIKEVOITTO / -TAPPIO ²⁾ RÖRELSEVINST / -FÖRLUST	72.93	9.55	15.62	0.48	25.44	38.09
MUUT TUOTOT :							
ÖVRIGA INTÄKTER :							
KOROT :							
RÄNTOR :							
0180	TALLETUKSISTA PÅ DEPOSITIONER	6.40	0.12	0.47	0.36	0.23	11.39
0183	MUUT KOROT ÖVRIGA RÄNTOR	7.70	2.49	3.77	0.72	1.20	1.68
0184	KOROT YHTEENSÄ RÄNTOR SAMMANLAGT	14.10	2.61	4.24	1.07	1.43	13.07
0185	OSINGÖT JA OSUUSKOROT DIVIDENDER OCH ANDELSRÄNTOR	2.82	0.16	0.09	0.01	0.04	0.01
VUOKRAT :							
HYROR :							
0186	MAAPOHJASTA AV TOMTMARK	-	0.01	-	-	0.01	-
0187	ASUINRAKENNUKSISTA JA -HUONEISTOISTA AV BUSTÄDSBYGGNADER OCH -LÄGENHETER	0.06	1.03	0.02	0.01	0.59	1.21
0188	MUISTA RAKENNUKSISTA JA HUONEISTOISTA AV ÖVRIGA BYGGNADER OCH LÄGENHETER	1.01	1.17	1.79	0.04	1.81	0.87
0193	MUUT VUOKRAT ÖVRIGA HYROR	0.06	-	0.02	-	0.36	0.01
0194	VUOKRAT YHTEENSÄ HYROR SAMMANLAGT	1.14	2.21	1.82	0.05	2.47	2.09
0195	VAHINGONKORVAUKSET SKADEERSÄTTNINGAR	7.66	0.07	0.05	-	1.84	1.81
0196	VOITTOJÄRJESTÄMÄISYYS VINST PÅ FÖRSÄLJNING AV ANLÄGGNINGSTILLGÅNGAR	42.53	0.00	2.88	-	2.70	0.01
0197	KURSVIIGITJÄT SAAMISISTA JA VELOISTA KURSVINSTER PÅ FÖRDRINGAR OCH SKULDER	23.16	0.04	0.01	0.02	0.00	0.28
0208	MUUT TUOTOT (EI VERONPALAUTUKSIA) ÖVRIGA INTÄKTER (EJ SKATTEÅTERBÄRING)	5.32	0.78	1.45	0.26	1.69	2.97
0209	MUUT TUOTOT YHTEENSÄ ÖVRIGA INTÄKTER SAMMANLAGT	96.72	5.86	10.54	1.40	10.18	20.23
MUUT KULUT :							
ÖVRIGA KUSTNADER :							
0210	VAHINKO- JA SKADOR O. DYL.	-	0.29	-	-	-	-

1) LISÄYS -, VÄHENNYS +
ÖKNING -, MINSKNING +2) SEKÄ LIIKEYLIJÄÄMÄ / -ALIJÄÄMÄ
SAMT RÖRELSEÖVERSKOTT / -UNDERSKOTT

LIIKENTEEN YLEISTILASTO 1978
FÖRETAGSSTATISTIKEN ÖVER SAMFÄRDSELN 1978

TULOLASKELMA (JATKUU) RESULTATRÄKNING (FÖRSÄTTER)	712 VESILIIKEN- NE	714 AHTAUSTOI- MINTA	715 HUOLINTA- TOIMINTA	716 MATKATOI- MISTOIM- MINTA	718 LINJA-AUTO- LIIKENNE	721 PUHELINLI- KENNE
1000 JOKI MK YRITYKSET, JOIDEN HENKI- LÖKUNTA > 100 TAI = 100 FÖRETAG, VILKAS PERSO- NAL > 100 ELLER = 100	VATTENTRA- FIK	STUVERI- VERKSAMHET	SPEDITIONS- VERKSAMHET	RESEBYRÄ- VERKSAMHET	BUSSTRAFIK	TELEFONTRA- FIK
0211 TAPPIO KÄYTTÖMAISUUDEN MYYNNISTÄ FÖRLUST PÅ FÖRSÄLJNING AV ANLÄGGNINGSTILLGÅNGAR	0.02	-	-	-	0.01	-
0212 LUOTTOTAPPIOT KREDITFÖRLUSTER	2.06	-	0.04	-	0.07	-
0213 KURSSITAPPIOT KURSFÖRLUSTER	30.35	0.02	0.31	0.03	-	8.61
0214 AVUJUKSET, LAHJAT JA LAHJOITUKSET UNDERSTÖD, GÄVOR OCH DONATIONER	0.01	0.27	0.03	-	0.03	0.09
0223 MUUT KULUT ÖVRIGA KOSTNADER	5.50	0.01	0.26	0.19	0.39	3.36
0224 MUUT KULUT YHTEENSÄ ÖVRIGA KOSTNADER SAMMANLAGT	-37.93	-0.59	-0.64	-0.22	-0.50	-12.05
VARAUSTEN MUUTOS ¹⁾ FÖRÄNDRING AV RESERVERINGAR :						
0225 LUOTTOTAPPIO- JA TAKUUVARAUKSEN MUUTOS KREDITFÖRLUST- OCH GARANTIRESERVERINGENS FÖRÄNDRING	-1.09	-0.31	-1.42	-0.00	-0.08	-2.19
0226 VIENTIVARAUKSEN MUUTOS EXPORTRESERVERINGENS FÖRÄNDRING	-	-	-	-	-	-
0227 KÄYTTÖMAISUUDEN JÄLLEENHANKINTAVARAUKSEN MUUTOS FÖRÄNDRING AV ANLÄGGN.TILLG. ÅTERÄNSKAFFN.RESERVER.	13.00	-	-2.00	-	-0.37	-
0228 SIIRTO INVESTOINTIRAHASTOON / -RAHASTOSTA ÖVERFÖRING TILL INVESTERINGSFOND / FRÅN -FOND	-0.87	-1.30	-0.33	-	-3.04	-6.04
0229 LIIKETOIMINNAN KEHITTÄMISRAHASTON MUUTOS FÖRÄNDRING AV UTVECKLINGSFUNDEN FÖR RÖRELSEN	-	-	-	-	-	-
0238 MUIDEN VARAUSTEN MUUTOS FÖRÄNDRING AV ÖVRIGA RESERVERINGAR	-7.92	-0.23	-1.88	-0.05	-0.92	-0.09
0239 VARAUSTEN MUUTOS YHTEENSÄ FÖRÄNDRING AV RESERVERINGAR SAMMANLAGT	3.12	-1.84	-5.63	-0.05	-4.42	-8.32
KOKOT : RÄNTOR :						
0240 LYHYTAIKAISISTA VELOISTA FÖR KORTFRISTIGA SKULDER	10.21	0.69	1.98	0.11	3.85	2.02
0242 PITKÄAIKAISISTA VELOISTA FÖR LÅNGFRISTIGA SKULDER	121.69	7.78	8.02	1.05	11.12	29.03
0244 KOKOT YHTEENSÄ RÄNTOR SAMMANLAGT	-131.90	-8.47	-10.00	-1.17	-14.96	-31.05
0246 VÄLITTYMÄT VEKOT / VERONPALAUTUKSET DIFERTA SKATTER / SKATTEÅTERBÄRING	-2.92	-1.82	-4.76	-0.44	-9.47	-4.76
0249 TILLIKÄÄDEN VOITTO / TAPPIO ²⁾ KÄENSKAPSPERIODENS VINST / FÖRLUST	0.01	2.69	5.15	0.01	6.28	2.16

1) LISÄYS -, VÄENNYS +
ÖKNING -, MINSKNING +

2) SEKÄ YLIJÄÄMÄ / ALLJÄÄMÄ
SAMT ÖVERSKOTT / UNDERSKOTT

LIIRIINTEEN YRITYSTILASTO 1978

FÖRETAGSSTATISTIKEN ÖVER SAMFÄRDESLN 1978

TULU- JA VARALLISUUSVEROT INKUMST- O. FÖRMÖGENHETSSKATTER	712 VESILIIKEN- NE	714 AHTAUSTUI- MINTA	715 HUOLINTA- TOIMINTA	716 MATKATOI- MISTOUI- MINTA	718 LINJA-AUTO- LIIKENNE	721 PUHELINLII- KENNE	
1000 EDD. MK YRITYKSET, JOIDEN HENKI- LÖKUNTA > 100 TAI = 100 FÖRETAG, VILKAS PERSO- NAL > 100 ELLER = 100	VATTENTRA- FIK	STUVERJ- VERKSAMHET	SPEDITIONS- VERKSAMHET	RESEBYRI- VERKSAMHET	BUSSTRAFIK	TELEFONTRA- FIK	
VALTION, KUNTIEN JA SEURAKUNTIEN TULOVERO : INKUMSTSKATT TILL STAT, KUMMUNER OCH FÖRSAMLINGAR :							
0250	TILIKAUTENA MAKSETTU LISÄ- JA JÄLKIVERO UNDER RP. ERLAGD TILLÄGGSSKATT OCH EFTERBESKATTNING	1.54	0.81	0.73	0.09	1.62	2.27
0251	TILIKAUTENA MAKSETTU ENNAKKOKANTO UNDER RÄKENSKAPSPERIODEN ERLAGD FÖRSKOTTSUPPBÖRD	4.46	1.98	3.80	0.23	7.80	3.96
0252	TILIKAUTENA SAADUT VERONPALAUTUKSET UNDER RÄKENSKAPSPERIODEN ERHÄLLEN SKATTEÅTERBÄRING	-1.49	-0.28	-0.89	-0.09	-1.31	-0.55
0253	VARAUSTEN TAI RAHASTOJEN KÄYTTÖ VEKOJEN MAKSUUN ANV. AV RESERVERINGAR ELLER FONDER FÖR SKATTEBETALN.	-0.83	-0.11	-0.62	-	-1.36	-0.91
0256	VERUVARAUksen MUODOSTAMINEN SKATTERESERVERINGENS BILDNING	0.08	-	0.87	0.04	2.62	-
0257	VEROSAAMISTEN MUUTOS TILIKAUTENA SKATTEFÖRDRINGARNAS FÖRÄNDRING UNDER RÄKENSKAPSP. 1)	-1.67	-0.18	0.43	-	-0.01	-
0258	VERUVELKOJEN MUUTOS TILIKAUTENA SKATTESKULDERNAS FÖRÄNDRING UNDER RÄKENSKAPSPERIODEN 2)	0.35	-0.41	0.43	0.16	0.10	-
0259	VALTION, KUNTIEN JA SEURAKUNTIEN TULOVERO YHTEENSÄ INKUMSTSKATT TILL STAT, KUMMUNER OCH FÖRSAML. SAMMANL.	2.47	1.82	4.74	0.44	9.46	4.76
VARALLISUUSVERO : FÖRMÖGENHETSSKATT :							
0260	TILIKAUTENA MAKSETTU LISÄ- JA JÄLKIVERO UNDER RP. ERLAGD TILLÄGGSSKATT OCH EFTERBESKATTNING	-	-	0.02	-	-	-
0261	TILIKAUTENA MAKSETTU ENNAKKOKANTO UNDER RÄKENSKAPSPERIODEN ERLAGD FÖRSKOTTSUPPBÖRD	-	-	-	-	0.00	-
0262	TILIKAUTENA SAADUT VERONPALAUTUKSET UNDER RÄKENSKAPSPERIODEN ERHÄLLEN SKATTEÅTERBÄRING	-0.04	-	-	-	-	-
0263	VARAUSTEN TAI RAHASTOJEN KÄYTTÖ VEKOJEN MAKSUUN ANV. AV RESERVERINGAR ELLER FONDER FÖR SKATTEBETALN.	-	-	-	-	-	-
0266	VERUVARAUksen MUODOSTAMINEN SKATTERESERVERINGENS BILDNING	-	-	-	-	-	-
0267	VEROSAAMISTEN MUUTOS TILIKAUTENA SKATTEFÖRDRINGARNAS FÖRÄNDRING UNDER RÄKENSKAPSP. 1)	-	-	-	-	-	-
0268	VERUVELKOJEN MUUTOS TILIKAUTENA SKATTESKULDERNAS FÖRÄNDRING UNDER RÄKENSKAPSPERIODEN 2)	0.49	-	-	-	-	-
0269	VARALLISUUSVERO YHTEENSÄ FÖRMÖGENHETSSKATT SAMMANLAGT	0.46	-	0.02	-	0.00	-
0299	VÄLITTYÄT VEROT / VERONPALAUTUKSET Y H T E E N S Ä DIREKTA SKATTER / SKATTEÅTERBÄRING S A M M A N L .	2.92	1.82	4.76	0.44	9.47	4.76

1) LISÄYS -, VÄHENNYS +
ÖKNING -, MINSKNING +

2) LISÄYS +, VÄHENNYS -
ÖKNING +, MINSKNING -

LIIKENTEEN YRITYSTILASTO 1978

FÖRETAGSSTATISTIKEN ÖVER SAMFÄRDELEN 1978

TASU BALANS		712 VESILIIKEN- NE	714 AHTAUSTOI- MINTA	715 HUOLINTA- TOIMINTA	716 MATKATOI- MISTOTOI- MINTA	718 LINJA-AUTO- LIIKENNE	721 PUHELINLII- KENNE	
VASTAAVA AKTIIVA		YKITYKSET, JUIDEN HENKI- LÖKUNTA > 100 TAI = 100 FÖRETAG, VILKAS PERSO- NAL > 100 ELLER = 100	VATTENTRA- FIK	STUVERI- VERKSAMHET	SPEDITIONS- VERKSAMHET	RESEBYRÄ- VERKSAMHET	BUSSTRAFIK	TELEFONTRA- FIK
1000 000 MK								
RAHOITUSMAISUUS : FINANSIERINGSTILLGÄNGAR :								
0509	KÄTEISRAHA KONTANTER		2.12	0.19	1.18	0.56	2.03	0.85
0519	SHEKKI- JA POSTISIIRTOTILIT CHECKRÄNNINGAR OCH POSTIGRÖ		64.18	2.57	40.20	7.15	10.97	33.47
0529	TALLETUKSET DÉPOSITIONER		83.59	2.28	8.63	1.12	5.04	133.88
0539	MYYNNTISAAMISET FÖRSÄLJNINGSFÖRDRINGAR		257.52	39.04	257.63	35.35	19.16	97.09
LAINASAAMISET : LÄNEFÖRDRINGAR :								
0549	VELKAKIRJALAINAT SKULDEBREVSLÄN		23.13	18.57	2.81	0.38	1.60	0.11
0559	RAHOITUSVÄKSELIT FINANSIERINGSVÄXLAR		-	-	-	-	-	-
0569	TGIMITUSLUOTOT LEVERANSKKREDITER		-	-	-	-	-	-
0589	MUUT LAINASAAMISET ÖVRIGA LÄNEFÖRDRINGAR		61.96	2.55	10.83	9.61	13.50	3.10
0599	LAINASAAMISET YHTEENSÄ LÄNEFÖRDRINGAR SAMMANLAGT		85.08	21.12	13.65	9.99	15.10	3.21
0609	ENNAKKOMAKSUT FÖRSKOTTSBETALNINGAR		10.05	0.00	0.02	3.85	1.11	32.02
SIIRTOSAAMISET : RESULTATREGLERINGAR :								
0619	MENOENNAKOT UTGIFTSFÖRSKOTT		9.46	2.34	7.14	5.87	4.38	0.89
0629	TULOJÄÄMÄT INKOMSTRESTER		44.61	7.25	31.59	4.27	5.11	73.90
0649	SIIRTOSAAMISET YHTEENSÄ RESULTATREGLERINGAR SAMMANLAGT		54.07	9.60	38.73	10.14	9.49	74.79
MUUT RAHOITUSVARAT : ÖVRIGA FINANSIERINGSTILLGÄNGAR :								
0659	SUHDANNE-, TUONTI- JA PÄÄMANTUONTITALLETUS SP:SSA KONJUNKTUR-, IMPORT- OCH KAPITALIMPORTDEPOSIT. I Fö		-	-	-	-	-	-
0669	INVESTOINTITALLETUS SJÖMEN PANKISSA INVESTERINGSDEPOSITIONER I FINLANDS BANK		-	-	-	-	0.14	-
0679	OSAKKEET JA OSUUDET AKTIER OCH ANDELAR		0.49	-	-	-	0.20	-
0689	OBLIGAATIOT JA DEBENTUURIT OBLIGATIONER OCH DEBENTURER		-	-	0.03	-	-	-
0709	MUUT AINEETTOMAT RAHOITUSVARAT ÖVRIGA IMMATERIELLA FINANSIERINGSTILLGÄNGAR		0.88	0.03	-	-	-	0.05
0719	AINEELLISET RAHOITUSVARAT MATERIELLA FINANSIERINGSTILLGÄNGAR		-	-	-	-	0.31	-
0749	MUUT RAHOITUSVARAT YHTEENSÄ ÖVRIGA FINANSIERINGSTILLGÄNGAR SAMMANLAGT		1.36	0.03	0.03	-	0.64	0.05
0799	RAHOITUSMAISUUS YHTEENSÄ FINANSIERINGSTILLGÄNGAR SAMMANLAGT		557.98	74.83	360.07	68.17	63.54	375.36
VAIKUTUSMAISUUS : OMSÄTTNINGSTILLGÄNGAR :								
0809	AINEET JA TARVIKKEET MATERIAL OCH FÖRBRÖKNINGSMATERIAL		10.69	1.02	0.11	-	5.58	10.87
0819	PÖLTTI- JA VOLTELVAINEET BRÄNSLE- OCH SMÖRMEDEL		15.94	0.04	0.06	-	1.27	0.04
0829	KÄYTTÄVÄT HÄNDELISVARAT		26.76	3.40	1.11	0.11	0.30	-

L I I K E N T E E N Y R I T Y S T I L A S T O 1978

F Ö R E T A G S S T A T I S T I K E N Ö V E R S A M F Ä R D S E L N 1978

T A S E B A L A N S		712 VESILIIKEN- NE	714 AHTAUSTOI- MINTA	715 HUOLINTA- TUIMINTA	716 MATKATOI- MISTUTOI- MINTA	718 LINJA-AUTO- LIIKENNE	721 PUHELINLII- KENNE	
V A S T A A V A A (JATKUU) A K T I V A (FORTSÄTTER)		YRITYKSET, JOIDEN HENKI- LÖKUNTA > 100 TAI = 100 FÖRETAG, VILKAS PERSO- NAL > 100 ELLER = 100	VATTENTRA- FIK	STOVERI- VERKSAMHET	SPEDITIONS- VERKSAMHET	RESEBYRÄ- VERKSAMHET	BUSSTRAFIK	TELEFONTRA- FIK
1000 000 MK.								
0839	KESKEENERÄISET TYÖT HALVFABRIKAT	-	-	-	-	0.01	2.53	
0849	VALMISTEET HELFFABRIKAT	-	-	-	-	-	-	
0859	TONTIT, MAA- JA VESIALUEET TOMTER, JORD- OCH VATTENOMRÅDEN	-	-	-	-	-	-	
0869	OSAKKEET JA OSJUDET AKTIEK OCH ANDELAR	-	-	-	-	-	-	
0929	MUU VAIHTO-OHMAISUUS ÖVRIGA OMSÄTTNINGSTILLGÅNGAR	-	-	-	-	0.10	-	
0939	ENNAKKOMAKSUT FÖRSKOTTSBETALNINGAR	-	-	-	-	-	-	
0949	VAIHTO-OHMAISUUS YHTEENSÄ OMSÄTTNINGSTILLGÅNGAR SAMMANLAGT	53.38	4.46	1.28	0.11	7.26	13.44	
	KÄYTTÖOHMAISUUS JA MUUT PITKÄVAIKUTTEISET MENOT : ANLÄGGN.TILLG. OCH ÖVR. UTGIFTER MED LÅNG VERKN.TID :							
0959	KESKEENERÄISET OMAT TYÖT HALVFÄRDIGA EGNA ARBETEN	-	-	-	-	0.23	93.70	
0969	TONTIT, MAA- JA VESIALUEET TOMTER, JORD- OCH VATTENOMRÅDEN	5.34	6.06	6.66	-	8.83	25.61	
0979	ASUINRAKENNUKSET BOSTADSBYGGNADER	33.51	6.15	0.98	-	2.28	0.82	
0989	MUUT TALONRAKENNUKSET ÖVRIGA HUSBYGGNADER	24.15	42.48	50.01	-	39.16	155.03	
0999	MAA- JA VESIRAKENNUKSET JORD- OCH VATTENBYGGNADER	2.73	0.44	1.33	-	0.21	270.30	
1009	KONEET, KALUSTO JA KULJETUSVÄLINEET MASKINER, INVENTARIER OCH TRANSPORTMEDEL	1541.48	39.37	16.07	5.72	131.14	431.02	
1029	MUUT AINEELLISET HYÖDYKKEET ÖVRIGA MATERIELLA TILLGÅNGAR	0.04	0.08	0.01	-	0.53	-	
1039	OSAKKEET JA OSJUDET AKTIEK OCH ANDELAR	68.41	10.66	31.77	3.42	11.94	11.21	
1049	AINEETOMAT OIKEUDET IMMATERIELLA RÄTTIGHETER	0.32	0.07	0.33	-	0.07	0.45	
1079	MUUT PITKÄVAIKUTTEISET MENOT ÖVRIGA UTGIFTER MED LÅNG VERKNINGSTID	6.83	0.30	1.11	2.14	1.10	1.31	
1089	ENNAKKOMAKSUT FÖRSKOTTSBETALNINGAR	70.11	1.26	2.14	-	0.07	-	
1099	KÄYTTÖOHMAISUUS JA MUUT PITKÄVAIKUTTEISET MENOT YHT. ANL.TILLG. O. ÖVR. UTGIFTER M. LÅNG VERKN.TID SAMMANL.	1752.90	106.86	110.42	11.28	195.56	989.45	
	MUUT PITKÄAIKAISET SIJOITUKSET : ÖVRIGA LÅNGFRISTIGA PLACERINGAR :							
1109	ARVOPAPERIT VÄRDEPAPPER	0.14	0.01	-	-	4.11	0.01	
1119	MUUT AINEETTOMAT SIJOITUKSET ÖVRIGA IMMATERIELLA PLACERINGAR	-	-	-	-	0.02	-	
1129	TONTIT, MAA- JA VESIALUEET TOMTER, JORD- OCH VATTENOMRÅDEN	-	-	-	-	-	-	
1179	MUUT AINEELLISET SIJOITUKSET ÖVRIGA MATERIELLA PLACERINGAR	-	-	-	-	-	-	
1189	ENNAKKOMAKSUT FÖRSKOTTSBETALNINGAR	-	-	-	-	-	-	
1199	MUUT PITKÄAIKAISET SIJOITUKSET YHTEENSÄ ÖVRIGA LÅNGFRISTIGA PLACERINGAR SAMMANLAGT	0.14	0.01	-	-	4.13	0.01	
1239	ARVOSTYJEFÄT VÄRDERINGSPOSTER	25.22	-	1.20	-	0.05	3.57	
1249	VASTAAVAA YHTEENSÄ AKTIVA SAMMANLAGT	2389.62	186.15	472.96	79.57	270.54	1381.83	

L I I R L E N T L E N Y R I T Y S T I L A S T O 1978
F Ö R F E T A G S S T A T I S T I K E N Ö V E R S A M F Ä R D S E L N 1978

T A S E B A L A N S		712 VESILIIKEN- NE	714 AHTAUSTOI- MINTA	715 HUULINTA- TOIMINTA	716 MATKATUI- MISTOTOI- MINTA	718 LINJA-AUTU- LIIKENNE	721 PUHELINLII- KENNE
V A S T A T T A V A A P A S S I V A		VATTENTRA- FIK	STUVERI- VERKSAMHET	SPEDITIONS- VERKSAMHET	RESEBYRÄ- VERKSAMHET	BUSSTRAFIK	TELEFONTRA- FIK
1000 000 MK							
LYHYTAIKAINEN VIERAS PÄÄOMA : KORTFRISTIGT FRÄMMANDE KAPITAL :							
1259	USTOVELAT LEVEKANTÖRSKJULDER	204.60	26.39	229.57	26.27	43.20	65.25
1269	ENNAKKUMAKSUT FÖRSKUTTSBETALNINGAR	2.87	0.03	4.61	6.62	0.15	1.31
SIIRTOVELAT : RESULTATREGLERINGAR :							
1279	TULOENNAKOT INKOMSTFÖRSKOTT	5.28	0.15	0.09	2.71	2.46	0.34
1289	MENOJÄÄMÄT UTGIFTSRESTER	127.33	29.15	86.38	13.22	33.38	38.72
1299	SIIRTOVELAT YHTEENSÄ RESULTATREGLERINGAR SAMMANLAGT	132.61	29.30	86.47	15.93	35.83	39.05
1309	RAHOITUSVEKSELIT FINANSIERINGSVÄXLAR	42.11	0.04	1.31	-	5.85	-
1339	MUUT LYHYTAIKAISET VELAT ÖVRIGA KORTFRISTIGA SKULDER	463.70	21.61	22.52	6.04	25.94	110.43
1349	LYHYTAIKAINEN VIERAS PÄÄOMA YHTEENSÄ KORTFRISTIGT FRÄMMANDE KAPITAL SAMMANLAGT	845.89	77.36	344.49	54.86	110.98	216.04
PITKÄAIKAINEN VIERAS PÄÄOMA : LÅNGFRISTIGT FRÄMMANDE KAPITAL :							
1359	ELÄKELAINAT PENSIONSLÅN	34.04	31.12	43.77	16.55	57.70	133.13
1369	MUUT VELKAKIRJALAINAT ÖVRIGA SKULDEBREVSLÅN	646.67	36.83	21.44	0.03	36.29	77.17
1379	OBLIGAATIJT JA DEBENTUURIT OBLIGATIONER OCH DEBENTURER	7.00	-	-	-	-	-
1389	TOIMITUSLUOTOT LEVERANSKREDITER	268.38	0.63	-	-	1.27	32.49
1419	SHECKI- JA POSTISIIRTOTILIILUOTTO CHECKRÄKNINGS- OCH POSTGIROKREDIT	11.71	0.59	5.09	2.45	0.62	0.67
1429	MUUT PITKÄAIKAISET VELAT ÖVRIGA LÅNGFRISTIGA SKULDER	291.66	1.07	7.84	0.64	16.10	68.92
1439	PITKÄAIKAINEN VIERAS PÄÄOMA YHTEENSÄ LÅNGFRISTIGT FRÄMMANDE KAPITAL SAMMANLAGT	1259.45	70.23	78.14	19.66	111.97	312.39
1449	VIERAS PÄÄOMA YHTEENSÄ FRÄMMANDE KAPITAL SAMMANLAGT	2105.34	147.59	422.63	74.52	222.95	528.43
1459	ARVOSTUSJÄÄMÄT VÄRDERINGSPOSTER	5.95	0.03	0.56	0.05	1.75	0.07
VARAUKSET : RESERVEERINGAR :							
1469	LUOTTOTAPPIN- JA TAKUUVARAUS KREDITFÖRLUST- OCH GARANTIRESERVERING	2.92	1.28	6.89	0.83	0.17	2.88
1479	VIENTIVARAUS EXPORTRESERVERING	-	-	-	-	-	-
1489	KÄYTTÖMAISUUDEN JÄLLEENHANKINTAVARAUS ANLÄGGNINGSTILLGÅNGARNAS ÅTERANSKAFFNINGRESERVERING	-	-	2.00	-	0.37	-
1499	INVESTINTIRAHASTU INVESTERINGSFOND	0.87	1.30	0.50	-	3.37	6.04
1509	LIIKETIIMINNAN KEHITTÄMISRAHASTU UTVECKLINGSFOND	-	-	-	-	-	-
1539	MUUT VARAUKSET ÖVRIGA RESERVERINGAR	10.90	0.23	1.88	0.35	0.92	0.09
1549	VARAUKSET YHTEENSÄ RESERVEERINGAR SAMMANLAGT	14.69	2.81	11.27	0.88	4.83	9.01

LIIKENTEEN YRITYSTILASTO 1978

FÖRETAGSSTATISTIKEN ÖVER SAMFÄRDESELN 1978

TASE BALANS	712 VESILIIKEN- NE	714 AHTAUSTOI- MINTA	715 HUOLINTA- TOIMINTA	716 MATKATOI- MISTOTOI- MINTA	718 LINJA-AUTO- LIIKENNE	721 PUHELINLII- KENNE
VASTATTAVAA (JATKUU) PASSIVA (FORTSÄTTER)	YRITYKSET, JOIDEN HENKI- LÖKUNTA > 100 TAI = 100 FÖRETAG, VILKAS PERSO- NAL > 100 ELLER = 100	VATTENTRA- FIK	STUVERI- VERKSAMHET	SPEDITIONS- VERKSAMHET	RESEBYRÄ- VERKSAMHET	TELEFONTRA- FIK
1000 000 MK					BUSSTRAFIK	
UMA PÄÄOMA : EGLT KAPITAL :						
1559 OSAKE-, OSUUS- JA MUJ NIITÄ VASTAAVA PÄÄOMA AKTIE-, ANDELS- OCH ANNAT MOTSVARANDE KAPITAL	130.81	18.04	15.54	5.00	14.25	524.53
1569 MUU UMA PÄÄOMA / PÄÄOMANVAJAUS ÖVRIGT EGET KAPITAL / KAPITALUNDERSKOTT	132.54	14.98	16.95	-0.93	17.84	316.22
1599 VEKOVARAUS SKATTERESERVERING	0.29	0.02	0.87	0.04	2.65	1.41
1629 TILIKAUDEN VUOTTO (TAPPIO) / YLIJÄÄMÄ (ALIJÄÄMÄ) RÄKENSKAPSPERIODENS VINST(FÖRLUST)/ÖVER-(UNDERSKOTT)	0.01	2.69	5.15	0.01	6.28	2.16
1639 UMA PÄÄOMA YHTEENSÄ EGET KAPITAL SAMMANLAGT	263.64	35.73	38.51	4.12	41.01	844.32
1649 VASTATTAVAA YHTEENSÄ PASSIVA SAMMANLAGT	2389.62	186.15	472.96	79.57	270.54	1381.83

LIIKENTEEN YRITYSTILASTO 1978

FÖRETAGSSTATISTIKEN ÖVER SAMFÄRDESELN 1978

VAIHTO-OMAISUUDEN ERITTELY SPECIFICERING AV OMSÄTTNINGEN	712 VESILIIKEN- NE	714 AHTAUSTOI- MINTA	715 HUOLINTA- TOIMINTA	716 MATKATOI- MISTOTOI- MINTA	718 LINJA-AUTO- LIIKENNE	721 PUHELINLII- KENNE
1000 000 MK	YRITYKSET, JOIDEN HENKI- LÖKUNTA > 100 TAI = 100 FÖRETAG, VILKAS PERSO- NAL > 100 ELLER = 100	VATTENTRA- FIK	STUVERI- VERKSAMHET	SPEDITIONS- VERKSAMHET	RESEBYRÄ- VERKSAMHET	TELEFONTRA- FIK
TILIKAUDEN LOPUSSA : I RÄKENSKAPSPERIODENS SLUT :						
HANKINTAMENO : ANSKAFFNINGSGIFTER :						
AINEET JA TARVIKKEET MATERIAL OCH FÖRÖDERHETER	11.41	1.95	0.11	-	7.82	15.99
POLTTO- JA VOITELUAINEET BRÄNSLE- OCH SMÖRJMEDEL	17.01	0.08	0.06	-	1.84	0.04
KÄUPPATAVARAT HANDELSVAROR	36.49	6.73	1.58	0.11	0.60	-
KESKENERÄISET TYÖT HALVFABRIKAT	-	-	-	-	0.02	4.93
VALHISTEET HJELFABRIKAT	-	-	-	-	-	-
MUU VAIHTO-OMAISUUS YHTEENSÄ ÖVRIGA OMSÄTTNINGSTILLGÅNGAR SAMMANLAGT	-	-	-	-	0.10	-
HANKINTAMENO YHTEENSÄ ANSKAFFNINGSGIFTER SAMMANLAGT	64.91	8.76	1.75	0.11	10.38	20.96
HINNANLASKU- JA EPÄKURANTTIUSVÄHENNYS YHTEENSÄ PRISFALLS- OCH INKURANSÅVDRAG SAMMANLAGT	-	-	-	-	-	-
ALIARVOSTUS YHTEENSÄ NEDVÄRDERING SAMMANLAGT	-11.52	-4.30	-0.47	-	-3.12	-7.52
KILJANPITOARVJ YHTEENSÄ ÖKUFÖRINGSVÄRDE SAMMANLAGT	53.38	4.46	1.28	0.11	7.26	13.44

1) TILIKAUDEN OSINGONJAKO JA OSUUSKOROT :
RÄKENSKAPSPERIODENS DIVIDENDUTDELNING OCH ANDELSRÄNTOR :

VESILIIKENNE VATTENTRAFIK	11.06 MILJ.MK	MATKATOIMISTOTOIMINTA RESEBYRÄVERKSAMHET	0.14 MILJ.MK
AHTAUSTOIMINTA STUVERIVERKSAMHET	1.83 MILJ.MK	LINJA-AUTOLIIKENNE BUSSTRAFIK	0.40 MILJ.MK
HUOLINTATOIMINTA SPEDITIONSVERKSAMHET	1.30 MILJ.MK	PUHELINLIIKENNE TELEFONTRAFIK	-