

Tilastotiedotus Statistisk rapport

Tilasto arkisto
Statistikarkivet

ISSN 0355-2373

Tilastokeskus
Statistikcentralen
Central Statistical Office of Finland

1987

Tiedustelut - Förfrågningar

Päiväys - Datum

Sarja ja nro - Serie och nr

Marjatta Pulkkinen
Markku Pennanen
Kari Sinisalo
Puh. (90) 58001
Tel. (90) 58001

30.12. 1987

YR 1987:24

YRITYKSET
FÖRETAG

TUKKUKAUPAN

TILINPÄÄTÖSTILASTO 1986

PARTIHANDELNS

BOKSLUTSSTATISTIK 1986

FINANCIAL STATEMENTS STATISTICS

OF WHOLESALE TRADE 1986

ALKUSANAT

Tilastokeskus julkaisee tukkukaupan tilinpäätöstilaston vuodelta 1986. Se on laadittu samoja periaatteita noudattaen kuin vuoden 1985 tukku- ja vähittäiskaupan tilinpäätöstilasto (Tilastotiedotus YR 1987:14). Vähittäiskaupan tilinpäätöstilasto vuodelta 1986 julkaistaan kesäkuussa 1988. Tilinpäätöstilastoissa käytetyt käsitteet, luokitukset ja menetelmät on selostettu julkaisussa "Uusitut yritystilastot", Tilastokeskus, Tutkimuksia n:o 47, Helsinki 1978.

Tukkukaupan tilinpäätöstilaston vuodelta 1986 ovat laatineet Marjatta Pulkkinen, Markku Pennanen ja Kari Sinisalo.

FÖRORD

Statistikcentralen publicerar partihandelns bokslutsstatistik för år 1986. Den har uppgjorts enligt samma principer som 1985 års parti- och detaljhandelns bokslutsstatistik (Statistisk rapport YR 1987:14). Detaljhandelns bokslutsstatistik för år 1986 kommer att publiceras i juni 1988. Begrepp, klassificeringar och metoder använts i bokslutstatistik har utretts i publikationen "Förnyad företagsstatistik", Statistikcentralen, Undersökningar nr 47, Helsingfors 1978.

Partihandelns bokslutsstatistik för år 1986 har utarbetats av Marjatta Pulkkinen, Markku Pennanen och Kari Sinisalo.

Helsingissä, joulukuussa 1987
Helsingfors, i december 1987

Olavi E Niitamo

Kalevi Alestalo

TAULUKKOLUETTELO

	sivu
TUNNUSLUKUJA TOIMIALOITTAIN, kaikki yritykset.....	20
TUKKUKAUPAN KEHITYS VUODESTA 1984 VUOTEEN 1986.....	22
TUKKUKAUPAN TULOSLASKELMA TOIMIALOITTAIN, kaikki yritykset.....	26
TUKKUKAUPAN TASE, VASTAAVAA TOIMIALOITTAIN, kaikki yritykset.....	30
TUKKUKAUPAN TASE, VASTATTAVAA TOIMIALOITTAIN, kaikki yritykset.....	32
TUKKUKAUPAN VAIHTO-OMAISUUDEN ERITTELY TOIMIALOITTAIN, kaikki yritykset.....	34
TUKKUKAUPAN KÄYTTÖOMAISUUDEN JA MUIDEN PITKÄVAIKUTTEISTEN MENOJEN LISÄYKSET JA VÄHENNYKSET TOIMIALOITTAIN, kaikki yritykset.....	36
TUKKUKAUPAN KÄYTTÖOMAISUUDEN JA MUIDEN PITKÄVAIKUTTEISTEN MENOJEN ERITTELY, kaikki yritykset.....	38
TUKKUKAUPAN TULOSLASKELMA PÄÄTOIMIALOITTAIN, yritykset, joiden henkilökunta > 100.....	40
TUKKUKAUPAN TASE, VASTAAVAA PÄÄTOIMIALOITTAIN, yritykset, joiden henkilökunta > 100.....	43
TUKKUKAUPAN TASE, VASTATTAVAA PÄÄTOIMIALOITTAIN, yritykset, joiden henkilökunta > 100.....	44
TUKKUKAUPAN OSAKEPÄÄOMA PÄÄTOIMIALOITTAIN, yritykset, joiden henkilökunta > 100.....	45
TUKKUKAUPAN VAIHTO-OMAISUUDEN ERITTELY PÄÄTOIMIALOITTAIN, yritykset, joiden henkilökunta > 100.....	46

FÖRTECKNING ÖVER TABELLERNAS

	sida
RELATIONSTAL ENLIGT NÄRINGSREN, samtliga företag.....	20
PARTIHANDELNS UTVECKLING FRÅN 1984 TILL 1986.....	22
PARTIHANDELNS RESULTATRÄKNING ENLIGT NÄRINGSREN, samtliga företag.....	26
PARTIHANDELNS BALANS, AKTIVA, ENLIGT NÄRINGSREN, samtliga företag.....	30
PARTIHANDELNS BALANS, PASSIVA, ENLIGT NÄRINGSREN, samtliga företag.....	32
SPECIFICERING AV PARTIHANDELNS OMSÄTTNINGSTILLGÅNGAR ENLIGT NÄRINGSREN, samtliga företag.....	34
ÖKNINGAR OCK MINSKNINGAR AV PARTIHANDELNS ANLÄGGNINGSTILLGÅNGAR OCH ÖVRIGA UTGIFTER MED LÅNG VERKNINGSTID ENLIGT NÄRINGSREN, samtliga företag.....	36
SPECIFICERING AV PARTIHANDELNS ANLÄGGNINGSTILLGÅNGAR OCH ÖVRIGA UTGIFTER MED LÅNG VERKNINGSTID, samtliga företag.....	38
PARTIHANDELNS RESULTATRÄNNING ENLIGT HUVUDNÄRINGSREN, företag, vilkas personal > 100.....	40
PARTIHANDELNS BALANS, AKTIVA, ENLIGT HUVUDNÄRINGSREN, företag, vilkas personal > 100.....	43
PARTIHANDELNS BALANS, PASSIVA, ENLIGT HUVUDNÄRINGSREN, företag, vilkas personal > 100.....	44
PARTIHANDELNS AKTIEKAPITAL ENLIGT HUVUDNÄRINGSREN, företag, vilkas personal > 100.....	45
SPECIFICERING AV PARTIHANDELNS OMSÄTTNINGSTILLGÅNGAR ENLIGT HUVUDNÄRINGSREN, företag, vilkas personal > 100.....	46

LIST OF TABLES

	page
RATIOS BY BRANCH, all enterprises.....	20
DEVELOPMENT OF WHOLESALE TRADE FROM 1984 TILL 1986.....	22
INCOME STATEMENT BY BRANCH, WHOLESALE TRADE, all enterprises.....	26
BALANCE SHEET, ASSETS, BY BRANCH, WHOLESALE TRADE, all enterprises.....	30
BALANCE SHEET, LIABILITIES AND CAPITAL, BY BRANCH, WHOLESALE TRADE, all enterprises.....	32
SPECIFICATION OF TURNOVER ASSETS BY BRANCH, WHOLESALE TRADE, all enterprises.....	34
INCREASES AND DECREASES IN FIXED ASSETS AND OTHER LONG-TERM EXPENSES BY BRANCH, WHOLESALE TRADE, all enterprises.....	36
SPECIFICATION OF FIXED ASSETS AND OTHER LONG-TERM EXPENSES, WHOLESALE TRADE, all enterprises.....	38
INCOME STATEMENT BY MAIN BRANCH, WHOLESALE TRADE, enterprises with 100 or more employees.....	40
BALANCE SHEET, ASSETS, BY MAIN BRANCH, WHOLESALE TRADE, enterprises with 100 or more employees.....	43
BALANCE SHEET, LIABILITIES AND CAPITAL, BY MAIN BRANCH, WHOLESALE TRADE, enterprises with 100 or more employees.....	44
SHARE CAPITAL BY MAIN BRANCH, WHOLESALE TRADE, enterprises with 100 or more employees.....	45
SPECIFICATION OF TURNOVER ASSETS BY MAIN BRANCH, WHOLESALE TRADE enterprises with 100 or more employees.....	46

TUKKUKAUPAN TILINPÄÄTÖSTILASTO 1986

Tilastoyksikkö

Tilastoyksikkönä on yritys itsenäisenä oikeudellisena yksikkönä (päättäjä- eli institutionaalisenä yksikkönä). Tilastoyksiköitä eivät ole ammatinharjoittajat eivätkä yhdistykset.

Perusjoukko

Kohdeperusjoukon, ts. sen perusjoukon, jota tilasto kuvaa, muodostavat vuonna 1986 toiminnassa olleet tilastoyksiköt. Tukkukaupan tilinpäätöstilaston 1986 perusjoukko on muodostettu Tilastokeskuksen vuoden 1984 yritysrekisteristä.(1)

Toimialaluokitus

Tukku- ja vähittäiskaupan tilinpäätöstilastossa sovelletaan Tilastokeskuksen vahvistamaa toimialaluokitusta (TOL).(2) Yksitoimipaikkaisen yrityksen toimiala määräytyy liikevaihto-osuuksien perusteella. Monitoimipaikkaisen yrityksen toimialan määrittämismenetelmä uusittiin vuoden 1982 yritysrekisterissä. Aikaisemman pelkän henkilökuntaosuuden lisäksi toimialan määrittelyyn vaikuttaa nyt myös liikevaihto-osuus.

Eräiden yritysten toimialaa ei ole voitu määrittellä TOL:n yksinumerotasoa tarkemalla tasolla. Näistä yrityksistä on muodostettu toimiala 600, erittelemätön tukku- ja vähittäiskauppa. Toimialaan 600 on liitetty salassapitomääräyksistä johtuen Oy Alko Ab.

Tilastoajanjakso

Tukkukaupan tilinpäätöstilaston 1986 tiedot ovat tilikausilta, jotka päättyivät 1.4.1986 - 31.3.1987 välisenä aikana. Useimmilla yrityksillä tilikautena oli kalenterivuosi 1986.

Jos yrityksen tilikausi on ollut yli tai alle 12 kuukautta, tiedot on muunnettu normaalipituista tilikautta vastaaviksi.

(1) Yritysrekisteri 1984, Liikevaihtoverolliset yritykset, YR 1987:4, Tilastokeskus 1987.

(2) Toimialaluokitus (TOL), Tilastokeskus, Käsikirjoja No 4, Uusittu laitos, Helsinki 1979.

Otanta

Perusjoukko on ositettu toimialoittain (9 toimialaa) ja suuruusluokittain (6 suuruusluokkaa). Näin muodostettuja ositteita on tukkukaupan tilinpäätöstilastossa 50 kappaletta. Kaksi ylintä suuruusluokkaa (yrityksen henkilökunnan lukumäärä 100 tai yli) on poimittu kokonaan.

Sivulla 17 olevassa taulukossa esitetään yritysten lukumäärät toimialoittain perusjoukossa, hyväksytyjen vastausten jakautuminen toimialoille sekä hyväksytyjen vastausten peittävyys perusjoukon liikevaihdosta.

Estimointi

Hyväksytyjen vastausten tiedot on estimoitu perusjoukon tasolle, koko toimialaa kuvaaviksi estimaateiksi käyttämällä erillistä suhde -estimointia. Korotusmuuttujana on käytetty perusjoukon liikevaihtotietoa (vuodelta 1984).

VERTAILTAVUUS AIEMMIN JULKAISTUIHIN TUKKU- JA VÄHITTÄISKAUPAN TILINPÄÄTÖSTILASTOIHIN

Kehikon vaihtuminen

Otantatutkimuksena tukkukaupan tilinpäätöstilasto on riippuvainen siitä perusrekisteristä, josta otos on poimittu ja jonka avulla tiedot on estimoitu. Nyt julkaistavat vuoden 1986 tukkukaupan tilinpäätöstilaston tiedot perustuvat vuoden 1984 yritysrekisteristä muodostettuun kehikkoon. Vuoden 1985 julkaisun tiedot samoin kuin vuoden 1984 tiedot perustuvat vuoden 1982 yritysrekisteristä muodostettuun kehikkoon.

Vertailun helpottamiseksi on myös vuotta 1984 ja 1985 koskevat tiedot estimoitu käyttämällä vuoden 1984 yritysrekisteristä muodostettua kehikkoa. Estimoinnin keskeisiä tuloksia on esitetty kehitystaulukossa sivuilla 22 - 25. Samalla kuvataan myös tukkukaupan kehitystä vuodesta 1984 vuoteen 1986.

Näissä vertailutiedoissa on tukkukaupan liikevaihto vuonna 1984 noin 4 % ja vuonna 1985 noin 3 % korkeammalla tasolla kuin samoilta vuosilta aiemmin julkaistuisissa tilastoissa, joissa kehikkona oli vuoden 1982 yritysrekisteri. Henkilökunnan määrä vertailutiedoissa on vuonna 1984 noin 5 % ja vuonna 1985 noin 4 % korkeammalla tasolla.

Kehikon vaihtuminen aiheuttaa muutoksia mm. seuraavista syistä:

- Yritysrekisterissä tapahtuneet toimialamuutokset vaikuttavat sekä tukkukaupan sisäisten toimialojen muutoksiin että eri päätoimialojen välisiin muutoksiin - esim. vuoden 1982 yritysrekisterissä on Valio Meijerien Keskusliike teollisuudessa, mutta vuoden 1984 yritysrekisterissä se on määritelty tukkukaupaksi.

- Henkilökunnan määrät ovat saattaneet muuttua. Yrityksen suuruusluokka ositteen muuttuessa sen paino toimialansa luvuissa muuttuu.

- Yritysten määrä kehikossa on lisääntynyt. Varsinkin agentuuritoiminnassa lisäys on ollut huomattava, koska vuoden 1984 yritysrekisterissä ovat ensimmäistä kertaa mukana liikevaihtoveroa maksamattomat agentit.

VERTAILTAVUUS KAUPAN MYYNTITILASTOON(1)

Kaupan myyntitilaston tilastoyksikkö on kaupallinen toimipaikka, tilinpäätöstilaston tilastoyksikkö on kaupallinen yritys. Päätoimintanaan kauppaa harjoittavan yrityksen muut kuin kaupalliset toimipaikat sisältyvät tukkukaupan tilinpäätöstilastoon. Vastaavasti esim. teollisten yritysten kaupalliset toimipaikat sisältyvät kaupan myyntitilastoon, mutta puuttuvat tukkukaupan tilinpäätöstilastosta.

Tilinpäätöstilaston tiedot koskevat tilikautta, kun sitä vastoin myyntitilaston luvut julkaistaan kuukausilta ja kalenterivuosilta.

Käsitteellisesti kaupan myyntitilaston vuosimyynti vastaa tilinpäätöstilaston myyntituottoja, joista on vähennetty tukkumyynnin liikevaihtovero ja tilinpäätöstilastossa myynnin oikaisueriin sisältyvä tavaralanpalautusten arvo.

TUKKUKAUPPA 1986

Tukkukaupan liikevaihto oli vuonna 1986 noin 133 miljardia markkaa. Laskua edelliseen vuoteen verrattuna oli noin 2,5 prosenttia. Liikevaihdon supistuminen johtui kokonaan öljyn hinnan romahduksesta, mikä tiputti tuotantotarviketukkukauppaan sisältyvien öljy-yhtiöiden liikevaihtoja reippaasti. Ilman öljyn hinnan laskua olisi kehitys ollut päinvastainen, sillä muiden tukkukaupan toimialojen liikevaihdon kasvu vaihteli 0,2 prosentista 10 prosenttiin. Suurinta kasvu oli tekstiili-, vaatetus- ja nahkatuotteiden sekä autoalan tukkukaupassa; molemmilla toimialoilla noin 10 prosenttia.

Kasvuprosentteja tarkasteltaessa on syytä muistaa, että eri toimialojen prosentteihin vaikuttavat myös tukkukaupan yritysten saneeraus- ja uudelleenjärjestelytoimenpiteet. Niiden johdosta yritysten toimipaikkoja saattaa siirtyä kokonaan toisille toimialoille: tukkukaupan sisällä, vähittäiskauppaan tai kokonaan toiselle päätoimialalle, esim teollisuuteen. Siirtymät vääristävät kasvuprosentteja, koska vertailuvuonna lukuihin sisältyvät myös vuonna 1986 toisille toimialoille siirtyneet toimipaikat.

Henkilöstö supistui vajaalla 4400 hengellä vuonna 1986. Kaikkia työpaikkoja ei kuitenkaan lopetettu vaan osa siirtyi vähittäiskauppaan ja teollisuuteen.

(1) Tukku- ja vähittäiskauppa, vuosi 1986 (korotettu vuoden 1982 yritysrekisterillä), Tilastotiedotus KA 1987:8, Tilastokeskus 1987.

PARTIHANDELNS BOKSLUTSSTATISTIK 1986

Statistisk enhet

Företaget som självständig juridisk enhet (beslutande eller institutionell enhet) är en statistisk enhet. Yrkesutövare samt föreningar utgör inga statistiska enheter.

Populationen

De under år 1986 verksamma statistiska enheter bildar populationen, dvs. den grupp som statistiken skall beskriva. Populationen i partihandelns bokslutsstatistik 1986 har uttagits ur Statistikcentralens företagsregister år 1984.(1)

Näringsgrensindelning

I partihandelns bokslutsstatistik tillämpas den näringsgrensindelning (NI)(2) som Statistikcentralen fastställt. Näringsgrenen för ett företag med ett arbetsställe definieras på basen av omsättningsandelar. Sättet att definiera näringsgrenen för ett företag med flera arbetsställen har reviderats i 1982 års företagsregister. Den nya metoden beaktar även omsättningsandelar, tidigare grundade sig definitionen av företagets huvudsakliga näringsgren enbart på personalandelar.

Näringsgrenen för en del företag har inte kunnat definieras noggrannare än på 1-siffernivå i NI. Av dessa företag har bildats näringsgren 600, ospecificerad varuhandel. På grund av sekretessbestämmelserna har även Oy Alko Ab hänförs till näringsgren 600.

Statistikperiod

Uppgifterna i partihandelns bokslutsstatistik 1986 hänför sig till räkenskapsperioder, vilka utgick under tiden 1.4.1986 - 31.3.1987. Räkenskapsperioden för de flesta företag var kalenderåret 1986.

Om räkenskapsperioden har varit längre eller kortare än 12 månader har uppgifterna ändrats till att motsvara en normallång räkenskapsperiod.

(1) Företagsregistret 1984, Omsättningsskattskyldiga företag, YR 1987:4, Statistikcentralen 1987.

(2) Näringsgrensindelningen (NI), Statistikcentralen, Handböcker Nr 4 Reviderad upplaga, Helsingfors 1979.

Urval

Populationen har stratifierats enligt näringsgren (9 näringsgrenar) och storleksklass (6 storleksklasser). Partihandelns bokslutsstatistik omfattar sålunda 50 stratum. De två största storleksklasserna (där företagets personal uppgår till 100 personer eller flere) har tagits med i sin helhet. I utvecklings-tabellen på sidan 17 anges antalet företag enligt näringsgrenen i populationen, fördelningen av de godkända svaren enligt näringsgren samt i vilken mån de godkända svaren täcker populationens omsättning.

Estimering

Uppgifterna i de godkända svaren har genom en skild kvotskattning estimerats till populationens nivå så att de gäller hela näringsgrenen. Som förhöjningsvariabel har populationens omsättningsuppgifter (för år 1984) använts.

JÄMFÖRBARHET MED TIDIGARE PUBLICERAD BOKSLUTSSTATISTIK ÖVER PARTI- OCH DETALJHANDEL

Byte av ram

Partihandelns bokslutsstatistik görs upp på basen av en urvalsundersökning och är därför beroende av det basregister ur vilket urvalet uttagits och med hjälp av vilket uppgifterna estimerats. Föreliggande uppgifter i partihandelns bokslutsstatistik för år 1986 baserar sig på den ram som bildats ur 1984 års företagsregister. Uppgifterna i 1985 års publikation och uppgifterna i 1984 års publikation baserar sig på den ram som bildats ur 1982 års företagsregister.

För att underlätta jämförelser har uppgifterna för åren 1984 och 1985 estimerats genom att använda den ram som bildats ur 1984 års företagsregister. De viktigaste estimeringsresultaten anges i tabellen på sidorna 22 - 25. Där finns även uppgifter om partihandelns utveckling från år 1984 till år 1986.

I dessa jämförelseuppgifter är partihandelns omsättning år 1984 ca 4 % och 1985 ca 3 % större än i de statistik som tidigare publicerats för dessa år med 1982 års företagsregister som ram. I jämförelseuppgifterna är personalen år 1984 ca 5 % och år 1985 ca 4 % större.

Rambytet förorsakar ändringar bl.a. på grund av följande orsaker:

- Näringsgrensändringarna i företagsregistret inverkar både på ändringarna i partihandelns näringsgrenar och på ändringarna mellan olika huvudnäringsgrenar. T.ex. i 1982 års företagsregister har Valio Mejeriernas Centrallag klassificerats inom industrin, men i 1984 års företagsregister har det definierats inom partihandeln.

Antalet anställda har kunnats ändras. När stratomet för företagets storleksklass ändras, ändras dess vikt i siffrorna inom näringsgrenen.

- Antalet företag har ökat i ramen. Speciellt inom agenturverksamheten har ökningen varit betydande, eftersom 1984 års företagsregister för första gången innehåller agenter som inte betalar omsättningsskatt.

JÄMFÖRBARHET MED HANDELNS FÖRSÄLJNINGSTATISTIK(1)

I handelns försäljningsstatistik är den statistiska enheten det kommersiella arbetsstället, i bokslutsstatistiken är den statistiska enheten det kommersiella företaget. Om ett företag som bedriver handel som huvudverksamhet har andra än kommersiella arbetsställen ingår de i partihandelns bokslutsstatistik. På samma sätt ingår t.ex. de industriella företagens kommersiella arbetsställen i handelns försäljningsstatistik, men inte i partihandelns bokslutsstatistik.

Bokslutsstatistikens uppgifter gäller räkenskapsperioden, försäljningsstatistikens uppgifter publiceras däremot per månad och kalenderår.

I begreppsmässigt hänseende motsvarar årsförsäljningen i handelns försäljningsstatistik företagsstatistikens försäljningsintäkter från vilka avdragits partihandelns omsättningsskatt och värdet av varureturnerna som inkluderas i bokslutsstatistikens försäljningskorrigeringposter.

PARTIHANDELN 1986

Partihandelns omsättning var år 1986 ca 133 miljarder mark. Från föregående år har omsättningen sjunkits med ca 2,5 procent. Omsättningen minskade på grund av att oljepriserna sjönk kraftigt, vilket sänkte omsättningarna för oljebolagen inom partihandeln med produktionsvaror. Ifall oljepriserna inte hade sjunkit, skulle utvecklingen ha varit den motsatta, eftersom omsättningarna för de övriga näringsgrenarna inom partihandeln ökade mellan 0,2 och 10 procent. Tillväxten var störst inom partihandeln med textil-, beklädnads- och lädervaror samt inom partihandeln med bilar; inom båda näringsgrenar ca 10 procent.

Vid granskning av tillväxtprocenter är det skäl att komma ihåg att de olika näringsgrenarnas procenter påverkas även av sanerings- och omorganiseringsåtgärderna inom partihandelns företag. På grund av dessa åtgärder kan företagens arbetsställen överföras till andra näringsgrenar: inom partihandeln, till detaljhandeln eller till en helt annan huvudnäringsgren, t.ex. industrin. Överflyttningarna förvränger tillväxtprocenterna, eftersom uppgifterna för jämförelseåret även innehåller arbetsställen som år 1986 överförts till andra näringsgrenar.

Personalen minskade med knappt 4400 personer år 1986. Alla arbetsställen upphörde inte, utan en del överfördes till detaljhandeln och industrin.

(1) Parti- och detaljhandel, år 1986 (Företagsregistret 1984), Statistik rapport KA 1987:8, Statistikcentralen 1987

SUMMARY

This publication contains the financial statements statistics of wholesale trade for 1986. The data refer to the accounting periods ending between 1 April 1986 and 31 March 1987. For the majority of the enterprises covered the accounting period is the calendar year 1986.

The statistics are based on a sample in which the statistical unit is a commercial enterprise as an independent legal entity. Neither associations nor own account workers are covered.

The Standard Industrial Classification of the CSO is used in these statistics. This classification is based on the ISIC. The main activity of the enterprise is the activity in which most of its employees are engaged and in which most of its turnover is generated.

The population frame of the survey is based on the 1984 enterprise register of the CSO. The data were estimated to the level of the total population using the turnover data of that register. The coverage of the sample measured by that turnover in wholesale trade is about 79 per cent.

The reliability of the financial statements statistics of wholesale trade may be affected by inconsistencies in filling the questionnaires and by different interpretations by the enterprises of book-keeping concepts and instructions.

SANALUETTELO

Agentuuripalkkiot
Agentuuritoiminta
Aineelliset rahoitusvarat
Aineet ja tarvikkeet
Aineettomat oikeudet
Alennukset
Aliarvostamattomien varastojen muutos
Apteekki- ja kemikaalitavarain vähittäiskauppa
Arvonkorotukset
Arvonkorotusrahalisto
Arvopaperit
Arvostuserät
Asuinrakennukset
(Vuokrat) Asuinrakennuksista ja -huoneistoista
Autoalan tukkukauppa
Autojen vähittäiskauppa ja huolto
Avustukset, lahjat ja lahjoitukset

Elintarvikkeiden vähittäiskauppa
Eläkelainat
Eläkkeet
Ennakkomaksut
Erittelemätön tukku- ja vähittäiskauppa
Erittelemätön vähittäiskauppa

Hankintameno
Henkilöstön lukumäärä
Henkilöstön lukumäärä, työpanos ja työtulot
Henkilövakuutusmaksut ja kannatusmaksut
avustuskassoille
Henkilöä

Ilmaisosakeanti
Inv.avustus ja eräiden tuotannoll.
inv. lvv-huoj.väh.
Investointitalletus Suomen Pankissa
Investointivarausten muutos
Investointivaraus

Jatkuu
Julkiset maksut

LIST OF WORDS

Agency's fees
Agency
Tangible financial assets
Materials and supplies
Intangible rights
Discounts
Change in inventories, inventory value
Pharmacy and cosmetic retailing
Increase in value
Appreciation fund
Securities
Valuation items
Residential buildings
(Rents) From residential buildings and flats
Wholesaling of motor vehicles
Automobile retailing and service
Subsidies, gifts and donations

Food and beverage retailing
Loans from pension institutions
Pensions
Advance payments
Unspecified wholesale and retail trade
Unspecified retail trade

Purchasing expenses
Number of employees
Number of employees, work contribution and
income from work
Person insurance premiums and contributions
to relief funds
Persons

Bonus issue
Investment grant and relief from turnover tax
for some production
Investment deposits in the Bank of Finland
Chance in investment reserves
Investment reserves

Continued
Public charges

Kaupan henkilöstö	Employees of the trade
Kauppa	Trade
Kauppatavarat	Merchandise
Keskeneräiset omat työt	Work in progress on own account
Keskeneräiset työt	Work in progress
Kirjanpitoarvo	Book value
Koneet, kalusto ja kuljetusvälineet	Machinery, equipment and transport vehicles
Korjauserät	Correction items
Korjaustoiminta	Repare activity
Korot	Interest
Kuljetusvälineet	Transport equipment
Kurssitappiot	Exchange rate losses
Kurssivoitot saamisista ja veloista	Exchange rate profits from receivables and debts
Käteisraha	Cash
Käyttökate	Gross margin
Käyttöomaisuuden jälleenhankintavarausten muutos	Change in replacement reserves for fixed assets
Käyttöomaisuuden jälleenhankintavarauks	Replacement reserves for fixed assets
Käyttöomaisuus ja muut pitkävaikutteiset menot	Fixed assets and other long-term expences
Lainasaamiset	Loans
Lakisääteiset, pakolliset sosiaalityrvakulut	Legal compulsory social security contributions
Lakisääteiset tapaturmavakuutusmaksut	Legal accident insurance premiums
Liiketoimiarvo	Transaction value
Liikevaihdon erittely	Specification of turnover
Liikevaihto	Turnover
Liikevoitto (-tappio)	Profit (loss) from operations
Lisäykset	Increases
Luottotappio- ja takuuvarauksen muutos	Change in reserves for bad debts and guarentees
Luottotappio- ja takuuvaraus	Reserves for bad debts and guarentees
Luottotappio	Credit losses
Lyhytaikainen vieras pääoma	Short-term liabilities
Maa- ja vesirakennukset	Land and water constructions
(Vuokrat) Maapohjasta	Rents of land
Maksullinen osakeanti	New issue
Muiden tavaroiden myynti	Selling of other goods
Muiden varausten muutos	Change in other reserves
(Vuokrat) Muista rakennuksista	Rents of non-residential buildings and flats
Muu liiketoiminta	Other business activity
Muu oma pääoma/pääomanvaja	Other equity/deficiency of equity
Muu vaihto-omaisuus	Other turnover assets

Muu varsinainen tukkukauppa	Other wholesaling proper
Muu vähittäiskauppa	Other retailing
Muut aineelliset hyödykkeet	Other tangible fixed assets
Muut aineelliset sijoitukset	Other tangible investments
Muut aineettomat rahoitusvarat	Other intangible financial assets
Muut aineettomat sijoitukset	Other intangible investments
Muut korot	Other interest
Muut kulut	Other expences
Muut lainasaamiset	Other loans
Muut liikekulut	Other operating costs
Muut lyhytaikaiset velat	Other short-term liabilities
Muut oikaisuerät	Other adjustments
Muut pitkäaikaiset sijoitukset	Other long-term investments
Muut pitkäaikaiset velat	Other long-term liabilities
Muut pitkävaikutteiset menot	Other long-term expences
Muut rahoitusvarat	Other financial assets
Muut sosiaaliturvakulut	Other social security costs
Muut talonrakennukset	Non-residential buildings
Muut tuotot (ei veronpalautuksia)	Other earnings (no tax refunds)
Muut varaukset	Other reserves
Muut velkakirjalainat	Other promissory notes
Muut vuokrat	Other rents and leases
Myydyt palvelukset	Sale of services
Myyntiin oikaisuerät	Adjustments (of the sales)
Myyntiin liittyvät vieraat palvelukset	Acquired services connected with the sales
Myyntisaamisten luotto- ja kurssitappiot	Credit and exchange rate losses on account receivable
	Account receivable
Myyntisaamiset	Gross sales
Myyntituotot	
Obligaatiot ja debentuurit	Bonds and debentures
Omaisuuden vakuutusmaksut	Property insurance premiums
Oma pääoma	Own capital
Omaan käyttöön valmistettu käyttöomaisuus	Fixed assets manufactured for own use
Osake- osuus- ja muu niitä vastaava pääoma	Share or other primary capital
Osakepääoma	Share capital
Osakepääoma tilikauden alussa	Share capital at the beginning of the accounting period
	Share capital at the end of the accounting period
Osakepääoma tilikauden lopussa	Decrease in share capital
	Increase in share capital
Osakepääoman alentaminen	Shares
Osakepääoman korottaminen	Dividend
Osakkeet ja osuudet	Account payable (for purchases)
Osingot ja osuuskorot	
Ostovelat	

Palkansaajien ja yrittäjien lukumäärä
Palkat ja palkkiot
Palkkamenot
Pitkäaikainen vieras pääoma
(Korot) Pitkäaikaisista veloista
Poistot
Poltto- ja voiteluaineet

Rahoitusomaisuus
Rahoitusvekselit
Rauta- ja sähköalan tukkukauppa
Rauta-, kone- ja maatal. tarv. vk.

Ravinto- ja nautintoainetukkukauppa
Ravitsemis- ja majoitustoiminta

Sairausvakuutuskorvaukset
Sekä
Shekki- ja postisiirtotilit
Siirrot eläkesäätiöille
Siirrot rahastoihin ja verovarauksen muodostaminen

Siirtosaamiset
Siirtovelat
Siitä aliarvostus
Sisustustarvikkeiden vähittäiskauppa
Suhdanne-, tuonti- ja pääomantuontitalletus SP:ssa

Suuruusluokat

Talletukset
(Korot) Talletuksista
Tappio käyttöomaisuuden myynnistä
Tase
Tekst., vaatetus- ja nahkat. tk.

Tekst., vaatt. ja jalkineiden vk.
TEL- ja LEL-vakuutusmaksut

Tietoliikennekulut
Tilikauden alussa
Tilikauden lopussa
Tilikauden voitto (tappio)
Tilikauden ylijäämä/alijäämä
Tilikautena saadut veronpalautukset

Toimiala

Number of employees and entrepreneurs
Wages, salaries and rewards
Labour costs
Long-term liabilities
(Interest) On long-term debts
Depreciation
Fuels and lubricants

Financial assets
Financial debts
Wholesaling of iron and electric wares
Metalware, machinery and agricultural
equipment shops
Wholesaling of foods and beverages
Restaurants and hotels

Sickness insurance compensations
And
Cheque and postal giro accounts
Transfers to pension funds
Transfers to funds and making up the
tax reserve
Accrued income and deferred charges
Accrued charges and deferred credits
Thereof devaluation
Furniture and furnishing shops
Counter-cyclical, import and capital import
deposits in the Bank of Finland
Size classes

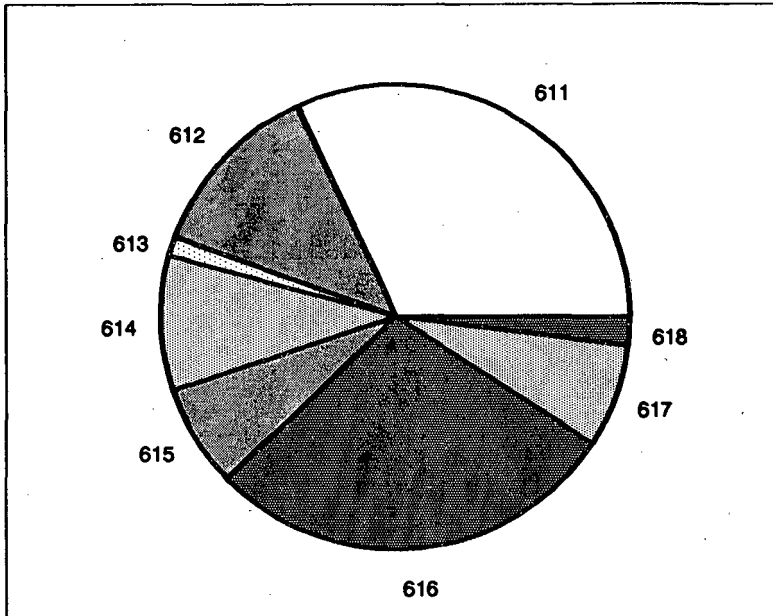
Deposits
Interests on deposits
Losses from sales of fixed assets
Balance sheet
Wholesaling of textilek, clothing and leather
articles
Textile, clothing and footwear shops
Premiums pursuant to THE Employees' Pensions
Act and The Temporary Employees' Pensions Act
Post and telecommunication costs
At the beginning of the accounting period
At the end of the accounting period
Profit (losses) for the accounting period
Surplus/deficit of the accounting period
Tax refunds received during the accounting
period
Branch of industry

Toimintavarauksen muutos	Change in operating reserve
Toimintavaraus	Operating reserve
Toimitusluotot	Delivery credits
Tontit, maa- ja vesialueet	Lots, land and water areas
Tukipalkkiot	Subsidies
Tukku- ja vähittäiskauppa sekä agentuuritoiminta	Wholesale and retail trade and agency
Tukkukaupan yritystilasto	Enterprise statistics of wholesale trade
Tulo- ja varallisuusverot	Income and property taxes
Tuloslaskelma	Income statement
Tuotantotarviketukkukauppa	Wholesaling of production articles
Työnantajan sotu-maksu	Employers' social security payments
Työntekijät	Employees
Työttömyysvakuutusmaksut ja eroraha	Unemployment insurance premiums
Työtuntien lukumäärä	Number of working hours
Vahingonkorvaukset	Compensations for damages
Vahingot yms.	Damages etc.
Vaihto-omaisuuden aliarvostuksen muutos	Change in devaluation of turnover assets
Vaihto-omaisuuden erittely	Specification of turnover assets
Vaihto-omaisuus	Turnover assets
Vaihto-omaisuusostot (ilman liikevaihtoveroa)	Purchases of turnover assets
Valmisteet	Manufactures
Vararahasto	Reserve fund
Varaukset	Reserves
Varausten muutos	Change in reserves
Varausten tai rahastojen käyttö	The use of reserves or funds for paying taxes
Vastaava yhteensä	Total assets
Vastattavaa yhteensä	Total liabilities and capital
Velkakirjalainat	Promissory notes
Vesi, sähkö, lämpö, höyry ja kaupunkikaasu	Water, electricity, fuel, steam and city gas
Vieras pääoma	Liabilities
Voitto käyttöomaisuuden myynnistä	Gains from sales of fixed assets
Vuokrat	Rents and leases
Vuosilomakorvausvarauksen muutos	Change in reserve for annual vacation allowance
Vähennykset	Decreases
Vähennys	Decrease
Vähittäiskaupan yritystilasto	Enterprise statistics of retail trade
Välilliset verot	Indirect taxes
Välittömät verot/Veronpalautukset	Direct taxes/Tax refunds
Yhteensä	Total
Yksityinen henkilö	Private person
Yksityiset yrittäjät	Private entrepreneurs
Yleistukkukauppa	General wholesale trade
Yleisvähittäiskauppa	General retail trade
Yrittäjien ja palkansaajien lukumäärä	Number of entrepreneurs and wage earners

**PEITTÄVYYSTAULUKKO
TÄCKNINGSTABELL**

Toimiala Näringsgren	Yritysten lukumäärä kehikossa Antal företag i ramen	Korotuksen perustaksi hyväksytyjen lukumäärä Antal godkända företag	Hyväksytyjen peittävyys % liikevaihdosta De godkända täcker i omsättningen
611 Yleistukkukauppa Allmän partihandel	26	10	99,9
612 Ravinto- ja nautintoainetukkukauppa Partihandel med livs- och njutningsmedel	727	67	81,2
613 Tekstiili-, vaatetus- ja nahkatavarain tukkukauppa Partihandel med textil-, beklädnads- och lädervaror	617	59	45,1
614 Rauta- ja sähköalan tukkukauppa Partihandel med järn- och elvaror	1130	68	61,6
615 Autoalan tukkukauppa Bilar och bilförnödenheter i parti	298	30	88,1
616 Tuotantotarviketukkukauppa Partihandel med produktionsvaror	3044	96	68,2
617 Muu varsinainen tukkukauppa Annan egentlig partihandel	1703	87	54,7
618 Agentuuritoiminta Agenturverksamhet	1445	51	54,1
61 TUKKUKAUPPA PARTIHANDEL	8990	468	78,9
600 Erittelemätön tukku- ja vähittäiskauppa Ospecificerad parti- och detaljhandel	237	25	86,7

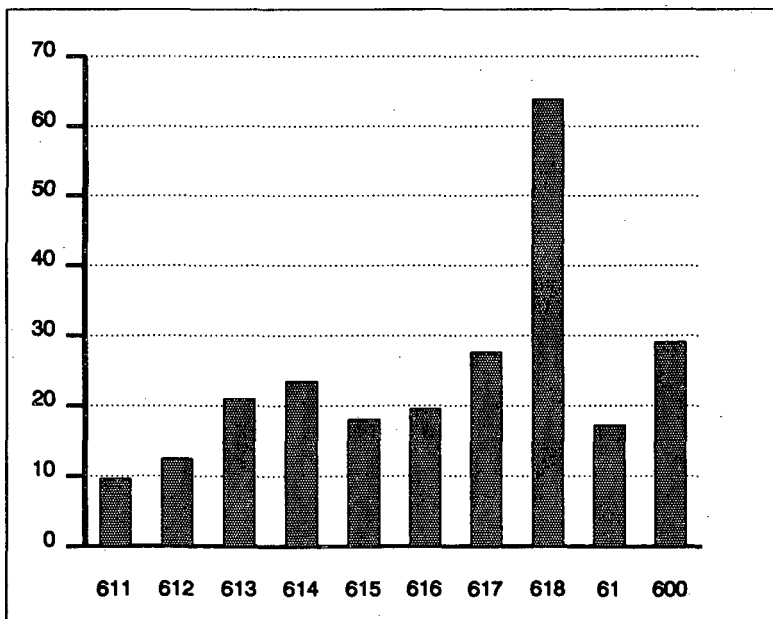
TUKKUKAUPAN LIIKEVAIHTO TOIMIALOITTAIN 1986



TUKKUKAUPAN TOIMIALAT:

- 611 Yleistukkukauppa
- 612 Ravinto- ja nautintoainetukkukauppa
- 613 Tekstiili-, vaatetus- ja nahkatavarain tk
- 614 Rauta- ja sähköalan tk
- 615 Autoalan tukkukauppa
- 616 Tuotantotarviketk
- 617 Muu varsinainen tukkukauppa
- 618 Agentuuritoiminta

MYYNTIKATE - % TOIMIALOITTAIN 1986



- 61 Tukkukauppa yhteensä
- 600 Erittelemätön tukku- ja vähittäiskauppa

Myyntikate - % = $\frac{\text{Liikevaihto} - \text{ostot} \pm \text{varaston muutos}}{\text{liikevaihto}}$

Försäljningsbidrag i % = $\frac{\text{Omsättning} - \text{inköp av omsättningsstillgångar} \pm \text{lagerförändring}}{\text{omsättning}}$

TAULUKOITA

TABELLER

TILASTOKESKUS
 TUKKKAUPAN TILINPÄÄTÖSTILASTO
 PARTIHANDELNS ÖKSLUTSSTATISTIK

TUNNUSLUKUJA VUOSILTA 1984 - 1986
 RELATIONSTAL ÅREN 1984 - 1986

	611 YLEISTUKKU- KAUPPA ALLMÄN PARTIHANDEL	612 RAVINTO- JA NAUTINTO- AINETUKKUK. PARTIH. MED LIVS- OCH NJUTNINGSM.	613 TEKST., VAA- TETUS- JA NAHKAT. TK. PH. M. TEXT. BKLÄDN. OCH LÄDERVAROR
MYNTIKATE-% 1) FÖRSÄLJNINGSBIDRAG-I % 1)			
1984	9,6	12,2	21,8
1985	10,0	12,4	23,9
1986	9,6	12,5	21,0
KÄYTTÖKATE-% 2) DRIFTSBIDRAG I % 2)			
1984	1,5	3,5	5,0
1985	1,5	3,6	5,0
1986	1,2	3,1	3,8
TULRAHOITUS-% 3) INTERNFINANSIERING I % 3)			
1984	0,8	2,7	2,5
1985	0,9	2,9	3,0
1986	0,8	2,7	2,5
NETTOTULOS-% 4) NETTORESULIAT I % 4)			
1984	0,2	1,4	1,7
1985	0,4	1,6	2,1
1986	0,2	1,1	1,8
VELKAANTUMISASTE 5) SKULDSÄTTNINGSGRAD 5)			
1984	3,3	3,1	2,7
1985	3,1	2,6	2,8
1986	3,2	2,7	2,6
QUICK RATIO 6)			
1984	0,89	0,83	0,74
1985	0,91	0,94	0,86
1986	0,94	0,89	0,86

$$1) \text{ Myyntikate-\%} = 100 \times \frac{\text{vaihto-} + \text{alivarvostamattomien} + \text{liikevaihto} - \text{omaisuusostot} - \text{varastojen muut}}{\text{liikevaihto}}$$

$$2) \text{ Käyttökate-\%} = 100 \times \frac{\text{käyttökate}}{\text{liikevaihto}}$$

$$3) \text{ Tulorahoitus-\%} = 100 \times \frac{\text{käyttökate} - \text{korko-} - \text{muut} - \text{muut} + \text{korjatut} - \text{kulut} + \text{tuotot} - \text{kulut} - \text{verot}}{\text{liikevaihto}}$$

$$4) \text{ Nettotulos-\%} = 100 \times \frac{\text{käyttökate} - \text{poistot} - \text{korko-} - \text{muut} - \text{muut} + \text{korjatut} - \text{kulut} + \text{tuotot} - \text{kulut} - \text{verot}}{\text{liikevaihto}}$$

$$5) \text{ Velkaantumisaste} = \frac{\text{vieras pääoma} - \text{ennakkomaksut}}{\text{oma pääoma} + \text{arvostuserät vastattavissa} + \text{varaukset}}$$

$$6) \text{ Quick ratio} = \frac{\text{rahoitusomaisuus}}{\text{lyhytaikaiset velat} - \text{ennakkomaksut}}$$

614 RAUTA- JA SÄHKÖALAN TUKKUKAUPPA PARTIH. MED JÄRN. OCH ELVAROR	615 AUTDALAN TUKKUKAUPPA BILAR OCH BILFÖRNÖD. I PARTI	616 TUOTANTO- TARVIKE TUKKUKAUPPA PARTIH. MED PRODUKTIONS- VAROR	617 MUU VARSII NAINEN TUKKUKAUPPA ANNAN EGENTLIG PARTIHANDEL	618 AGENTUURI- TOIMINTA AGENTUR- VERKSAMHET	61 TUKKUKAUPPA YHTEENSÄ PARTIHANDEL SAMMANLAGT	600 ERITTELEM. TUUKU- JA VÄH.KAUPPA OSPEC. PAK- TI- OCH DE- TALJHANDEL
23,5	19,1	19,3	27,5	61,9	17,1	28,6
23,4	20,7	17,5	28,3	66,3	17,0	28,5
23,5	18,1	19,6	27,6	63,9	17,2	29,1
4,0	5,2	4,3	4,7	23,2	3,7	8,5
3,7	7,1	2,7	5,6	26,7	3,5	8,2
3,5	5,9	2,0	5,6	24,4	3,0	9,0
3,3	3,5	3,9	3,4	4,5	2,7	7,9
2,1	6,8	3,5	4,5	5,6	2,3	8,8
3,0	5,1	1,7	4,3	7,2	2,2	8,5
2,3	1,4	2,3	2,2	2,4	1,5	5,9
1,1	4,1	2,3	2,4	3,4	1,7	6,6
2,0	3,2	0,3	2,4	4,2	1,0	6,1
2,1	2,8	2,0	2,0	24,3	2,8	2,2
2,5	2,0	1,9	2,4	20,9	2,8	2,0
2,4	1,8	1,8	2,1	16,4	2,7	1,7
0,97	0,77	1,02	0,78	1,05	0,94	0,98
1,03	0,79	0,99	0,84	1,14	0,97	1,12
1,03	0,82	1,04	0,88	1,15	0,99	1,18

- 1) Försäljningsbidrag i % = $100 \times \frac{\text{omsättning} - \text{omsättningstillgångar} - \text{inköpt av} + \text{förändring av} - \text{ickenedvärderade lager}}{\text{omsättning}}$
- 2) Driftsbidrag i % = $100 \times \frac{\text{driftsbidrag}}{\text{omsättning}}$
- 3) Internfinansiering i % = $100 \times \frac{\text{driftsbidrag} - \text{ränte-} - \text{övr.} - \text{övr.} + \text{korrigerade}}{\text{omsättning}} - \text{kostn.} + \text{intäkter} - \text{kostn.} - \text{skatter}$
- 4) Nettoresultat i % = $100 \times \frac{\text{driftsbidrag} - \text{ränte-} - \text{övr.} - \text{övr.} + \text{korrigerade}}{\text{omsättning}} - \text{avskriv.} - \text{kost.} + \text{intäkter} - \text{kost.} - \text{skatter}$
- 5) Skuldsättningsgrad = $\frac{\text{främmande kapital} - \text{förskottsbetalningar}}{\text{ eget kapital} + \text{värderingsposter i passiva} + \text{reserveringar}}$
- 6) Quick ratio = $\frac{\text{finansieringstillgångar}}{\text{kortfristiga lån} - \text{förskottsbetalningar}}$

TILASTOKESKUS
TUUKKAJAN TILINPÄÄTÖSTILASTO
PARTIHANDELNS BOKSLUTSSTATISTIK

TUUKKAJAN KEHITYS VUODESTA 1984 VUOTEEN 1986
PARTIHANDELNS UTVECKLING FRÅN 1984 TILL 1986

KEHITYSTÄ KUVAAVAT ERÄT
POSTER, SOM BELYSER UTVECKLINGEN

	611 YLEISTUKKU- KAUPPA ALLMÄN PARTIHANDEL	612 RAVINTO- JA NAUTINTO- AINETUKKUK. PARTIH. MED LIVS- OCH NJUTNINGSM.	613 TEKST., VAA- TETUS- JA NAHKAT- TK. PH. M. TEXT., BKLLÅN. OCH LÄDERVAROR
LIKEVAIHTO			
OMSÄTTNING			
1984 MMK	39901,54	14750,77	1509,35
1985 MMK	42499,68	15579,06	1676,07
1986 MMK	42588,98	16727,68	1837,98
MUUTOS - FÖRÄNDRING % 1985 - 1986	0,21	7,37	9,66
MYNTIKATE 1)			
FÖRSÄLJNINGSBIDRAG 1)			
1984 MMK	3820,42	1799,19	328,48
1985 MMK	4255,03	1934,75	400,54
1986 MMK	4086,66	2093,48	385,36
MUUTOS - FÖRÄNDRING % 1985 - 1986	-3,96	8,20	-3,79
VAIHTO-OMAISSUOSOTOT (ILMAN LVV)			
INKÖP AV OMSÄTTNINGSTILLGÅNGAR (EXKL. OMS)			
1984 MMK	36842,61	12803,79	1234,99
1985 MMK	38276,15	13729,84	1293,52
1986 MMK	38158,61	14869,08	1471,25
MUUTOS - FÖRÄNDRING % 1985 - 1986	-0,31	8,30	13,74
PALKAT JA SOSIAALITURVAKULUT YHTEENSÄ			
LÖNEUTGIFTER OCH SOCIALSKYDDSKOSTNADER SAMMANLAGT			
1984 MMK	2066,92	726,98	126,65
1985 MMK	2241,92	768,74	145,01
1986 MMK	2273,36	904,80	150,31
MUUTOS - FÖRÄNDRING % 1985 - 1986	1,40	17,70	3,66
KÄYTTÖKATE			
DRIFTSBIDRAG			
1984 MMK	599,56	522,45	75,20
1985 MMK	651,41	563,15	83,28
1986 MMK	530,08	510,70	70,42
MUUTOS - FÖRÄNDRING % 1985 - 1986	-18,63	-9,31	-15,43
POISTOT			
AVSKRIVNINGAR			
1984 MMK	230,36	184,21	11,96
1985 MMK	181,06	200,72	15,04
1986 MMK	268,91	270,95	13,56
MUUTOS - FÖRÄNDRING % 1985 - 1986	48,52	34,99	-9,88
KOROT			
RÄNTOR			
1984 MMK	891,14	254,32	41,01
1985 MMK	967,50	276,26	58,97
1986 MMK	867,69	276,34	35,04
MUUTOS - FÖRÄNDRING % 1985 - 1986	-10,32	0,03	-40,59
NETTOTULOS 2)			
NETTORESULTAT 2)			
1984 MMK	102,65	220,11	28,36
1985 MMK	234,20	251,87	35,53
1986 MMK	117,05	186,05	33,99
MUUTOS - FÖRÄNDRING % 1985 - 1986	-50,02	-26,13	-4,35

- 1) LIIKEVAIHTO - VAIHTO-OM.OSTOT + ALIARVOSTAMATTOMIEN
VARASTOJEN MUUTOS
OMSÄTTNING - INKÖP AV OMSÄTTN.TILLGÅNGAR + FÖRÄNDRING AV
ICKENEÖVÄRDERADE LAGER
- 2) TILIKAUDEN VOITTO + VARASTO- JA MUIDEN VARAUSTEN MUUTOS
RÄKENSKÄPSPERIODENS VINST + FÖRÄNDRING AV LAGER- OCH
ÖVRIGA RESERVERINGAR

614 RAUTA- JA SÄHKÖALAN TUOKKUKAUPPA PARTIH. MED JÄRN. OCH ELVAROK	615 AUTOALAN TUOKKUKAUPPA BILAR OCH BILFÖRNÖD. I PARTI	616 TUOTANTO- TARVIKE TUOKKUKAUPPA PARTIH. MED PRÖDUKTIONS- VAROR	617 MUU VARSI NAINEN TUOKKUKAUPPA ANNAN EGENTLIG PARTIHANDEL	618 AGENTIUURI- TOIMINTA AGENTUR- VERKSAMHET	61 TUOKKUKAUPPA YHTEENSÄ PARTIHANDEL SAMMANLAGT	600 FRITTELEM. TUOKKU- JA VÄH.KAUPPA OSPEC. PAK- TI- OCH DE- TALJHANDEL
11717,53	7625,62	41922,62	8043,05	2195,53	127666,07	13905,02
12270,67	8619,58	44932,83	8891,17	2442,75	136911,87	14951,23
12555,02	9516,84	38086,61	9570,82	2589,90	133473,83	15917,75
2,32	10,41	-15,24	7,64	6,02	-2,51	6,46
2758,92	1454,81	8071,54	2209,51	1359,73	21802,60	3981,12
2867,72	1782,91	7655,06	2514,57	1619,90	23230,48	4267,24
2946,48	1720,56	7456,34	2640,79	1653,87	22993,54	4624,69
2,75	-3,50	-4,95	5,02	2,10	-1,02	8,38
9070,34	6202,87	34120,97	5925,47	875,71	107076,76	10025,33
9474,56	6797,53	36949,48	6449,02	866,85	113836,95	10636,23
9658,27	8009,08	29794,44	6998,48	931,72	109890,92	11420,94
1,94	17,82	-19,36	8,52	7,48	-3,47	7,38
1240,72	519,61	3271,37	965,97	435,93	9354,16	1738,31
1307,95	580,74	3679,06	1028,11	490,45	10241,99	1847,41
1387,80	552,84	3733,29	1068,46	524,70	10595,58	1988,11
6,10	-4,80	1,47	3,92	6,98	3,45	7,62
470,82	397,13	1796,33	375,96	510,01	4747,46	1183,31
455,99	607,74	1216,37	500,16	651,05	4729,16	1222,52
435,44	558,52	758,17	537,24	632,09	4032,67	1425,40
-4,51	-8,10	-37,67	7,41	-2,91	-14,73	16,60
112,25	159,22	671,00	94,37	45,63	1508,99	272,61
127,29	227,39	537,67	191,41	53,77	1534,36	327,58
130,58	180,06	505,36	185,42	76,20	1631,04	388,56
2,59	-20,81	-6,01	-3,13	41,71	6,30	18,62
246,23	264,77	901,27	133,07	588,48	3320,30	397,51
283,37	249,92	899,37	186,10	685,59	3607,09	391,83
277,05	227,01	753,40	165,43	606,20	3208,16	323,93
-2,23	-9,17	-16,23	-11,11	-11,58	-11,06	-17,33
287,63	108,51	994,54	187,72	55,19	1984,71	841,21
142,63	355,86	1045,79	221,92	86,70	2374,51	1001,58
249,23	306,48	145,72	239,58	110,33	1388,43	1009,69
74,74	-13,87	-86,07	7,96	27,26	-41,53	0,81

TILASTOKESKUS
TUKKUKAJAPAN TILINPÄÄTÖSTILASTO
PARTIHANDELNS ROKSLUTSSTATISTIK

TUKKUKAJAPAN KEHITYS VUODESTA 1984 VUOTEEN 1986
PARTIHANDELNS UTVECKLING FRÅN 1984 TILL 1986

KEHITYSTÄ KUVAAVAT ERÄT POSTER, SOM BELYSER UTVECKLINGEN	611 YLEISTUKKU- KAUPPA ALLMÄN PARTIHANDEL	612 RAVINTO- JA NAUTINTO- AINETUKKUK. PARTIH. MED LIVS- OCH NJUTNINGSM.	613 TEKST., VAA- TETUS- JA NAHKAT, TK., PH., M. TEXT., BKLÄDN. OCH LÄDERVAROR
RAHJITUSUMAISSUUS YHTEENSÄ			
FINANSIERINGSTILLGÅNGAR SAMMANLAGT			
1984 MMK	6969,88	2548,88	449,96
1985 MMK	7531,04	2941,94	600,42
1986 MMK	7726,33	3297,51	594,94
MUUTOS - FÖRÄNDRING % 1985 - 1986	2,59	12,09	-2,04
VAIHTO-OMAISSUUDEN HANKINTAMENO TILIKAUDEN LOPUSSA			
OMSÄTTN. TILLGÅNGARNAS ANSKAFFN. UTGIFT VID RP:S SLUT			
1984 MMK	4858,04	1659,77	445,85
1985 MMK	4887,72	1711,36	401,31
1986 MMK	4544,51	2063,04	410,49
MUUTOS - FÖRÄNDRING % 1985 - 1986	-7,02	20,55	2,29
KÄYTTÖMAISSUUS JA MUUT PITKÄVAIKUTTEISET MENOT			
ANL. TILLG. OCH ÖVR. UTGIFTER MED LÅNG VERKNINGSTID			
1984 MMK	3426,73	1279,97	118,20
1985 MMK	4610,86	1408,42	155,42
1986 MMK	5192,61	1794,59	121,18
MUUTOS - FÖRÄNDRING % 1985 - 1986	12,62	27,42	-22,03
NETTOINVESTOINNIT 1)			
NETTOINVESTERINGAR 1)			
1984 MMK	280,46	280,28	21,79
1985 MMK	952,12	240,90	36,18
1986 MMK	650,10	456,02	23,39
MUUTOS - FÖRÄNDRING % 1985 - 1986	-31,72	89,30	-35,36
LYHYTAIKAINEN VIERAS PÄÄOMA			
KORTFRISTIGT FRÄMMANDE KAPITAL			
1984 MMK	8135,71	3009,33	607,05
1985 MMK	8619,43	3158,29	711,22
1986 MMK	8692,19	3745,05	694,50
MUUTOS - FÖRÄNDRING % 1985 - 1986	0,84	18,58	-2,35
PITKÄAIKAINEN VIERAS PÄÄOMA YHTEENSÄ			
LÅNGFRISTIGT FRÄMMANDE KAPITAL SAMMANLAGT			
1984 MMK	3634,46	1147,60	133,83
1985 MMK	4338,62	1210,47	146,43
1986 MMK	4768,53	1488,52	121,61
MUUTOS - FÖRÄNDRING % 1985 - 1986	9,91	22,97	-16,96
OMA PÄÄOMA YHTEENSÄ			
EGET KAPITAL SAMMANLAGT			
1984 MMK	2007,17	523,51	98,79
1985 MMK	2432,11	700,36	135,14
1986 MMK	2339,54	829,72	140,63
MUUTOS - FÖRÄNDRING % 1985 - 1986	-3,81	18,47	4,06
TASE YHTEENSÄ			
BALANS SAMMANLAGT			
1984 MMK	14039,71	4835,95	875,40
1985 MMK	17029,62	6066,23	1163,16
1986 MMK	17463,44	7156,34	1125,82
MUUTOS - FÖRÄNDRING % 1985 - 1986	2,55	17,97	-3,21
PALKANSAAJIEN JA YRITTÄJIEN LUKUMÄÄRÄ YHTEENSÄ			
ANTAL LÖNTAGARE OCH FÖRETAGARE SAMMANLAGT			
1984	25178	9081	1585
1985	23563	8970	1690
1986	21873	9809	1424
MUUTOS - FÖRÄNDRING % 1984 - 1985	-7,17	9,35	-15,74

1) HANKINTAMENON SUURUOSET LISÄYKSET - BRUTTOVÄHENNYKSET
ÖKNINGAR TILL ANSKAFFNINGSGIFTER - MINSKNINGAR BRUTTO

614 RAUTA- JA SÄHKÖALAN TUOKKUKAUPPA PARTIH. MED JÄRN. OCH ELVAROR	615 AUTOALAN TUOKKUKAUPPA BILAR OCH BILFÖRNÖD. I PARTI	616 TUOTANTO- TÄRVIKE TUOKKUKAUPPA PARTIH. MED PRODUKTIONS- VAROR	617 MUU VARSII NAINEN TUOKKUKAUPPA ANNAN EGENTLIG PARTIHANDEL	618 AGENTUURI- TOIMINTA AGENTUR- VERKSAMHET	61 TUOKKUKAUPPA YHTEENSÄ PARTIHANDEL SAMMANLAGT	600 ERITTELEM. TUOKKU- JA VÄHKAUPPA OSPEC. PAR- TI- OCH DE- TALJHANDEL
3771,98	2452,18	11312,65	1626,16	7675,63	36807,32	3300,04
4154,97	2542,50	9899,23	1943,26	8284,04	37903,40	3540,66
4323,15	2737,94	9018,03	2177,56	8258,22	38132,78	3735,77
4,05	7,69	-8,90	12,06	-0,31	0,61	5,51
2326,96	2007,88	6857,72	1363,11	241,08	19760,43	2116,42
2149,01	2126,60	6441,40	1480,29	262,10	19459,79	2063,75
2265,23	2270,38	5508,46	1654,92	271,22	18988,24	2071,53
5,41	6,76	-14,44	11,80	3,48	-2,42	0,38
1224,59	935,72	5065,10	944,96	397,36	13392,63	2209,50
1405,26	1014,89	4297,11	1445,88	507,95	14845,78	2288,03
1618,14	997,95	4918,59	1517,33	607,03	16767,42	2721,23
15,15	-1,67	14,46	4,94	19,51	12,94	18,93
341,94	258,25	266,20	162,69	69,90	1681,50	596,45
74,96	151,90	-143,59	173,62	103,40	1589,49	371,83
280,06	249,45	784,00	322,87	63,01	2828,90	647,94
273,64	64,22	646,01	85,97	-39,06	77,98	74,26
3991,12	3147,10	12445,64	2031,72	6609,84	39977,52	3303,75
4264,42	3233,82	10432,14	2333,00	7285,36	40037,69	3201,13
4386,15	3344,46	9034,96	2519,38	7268,64	39685,33	3196,38
2,85	3,42	-13,39	7,99	-0,23	-0,88	-0,15
1063,84	836,03	3545,97	594,34	1382,73	12338,82	1927,18
1312,48	559,68	3225,81	1117,73	1355,88	13267,12	2031,10
1507,84	549,37	3682,11	1115,23	1349,98	14583,20	2184,65
14,89	-1,84	14,15	-0,22	-0,44	9,92	7,56
1289,62	494,02	3996,44	755,48	172,16	9337,19	1701,96
1094,30	769,80	3775,73	747,66	222,81	9877,91	1752,78
1314,01	905,70	3834,46	877,33	314,82	10556,21	2131,57
20,08	17,65	1,56	17,34	41,30	6,87	21,61
6596,05	4601,22	20962,11	3554,90	8259,44	63724,79	7178,77
7717,74	5683,99	20647,48	4869,44	9054,41	72232,07	7893,14
8218,56	6006,26	19459,60	5352,06	9137,07	73919,17	8529,29
6,49	5,67	-5,75	9,91	0,91	2,34	8,06
13177	5716	33459	9842	4411	102449	18804
12722	5845	32921	9733	4290	99734	18011
12429	5234	30941	9409	4268	95387	17474
-2,30	-10,45	-6,01	-3,33	-0,51	-4,36	-2,98

TUKKUKAUPAN TILINPÄÄTÖSTILASTO 1986
 BOKSLÖFSSTATISTIK ÖVER PARTIHANDEL

TULOSLASKELMA
 RESULTATRÄKNING
 1000 000 MK

1986
 611 YLEISTUKKU-
 KAUPPA
 ALLMÄN
 PARTIHANDEL
 612 RAVINTO- JA
 NAUTINTOAI-
 NETUKKUK.
 PARTIH. MED
 LIVS- OCH
 NJUTNINGSM.
 613 TEKST., VAA-
 TEYUS- JA
 NAHKAT, TK.
 PH.M. TEXT.
 BEKLÄDN. OCH
 LÄDERVAROR
 614 RAUTA- JA
 SÄHKÖALAN
 TUKKUKAUPPA
 PARTIH. MED
 JÄRN- OCH
 ELVAROR

	611	612	613	614
0100 MYYNTITUOTOT FÖRSÄLJNINGSSINTÄKTER	51491.16	18397.08	2221.51	16697.36
0101 TUKIPALKKIOT SUBVENTIONER	-	1661.94	-	-
0114 MYYNNIN DIKAISSUERÄT FÖRSÄLJNINGENS KORREKTIVPOSTER	-8902.17	-3331.34	-383.53	-4142.34
0115 LIIKEVAIHTO ¹⁾ OMSÄTTNING	42588.98	16727.68	1837.98	12555.02
0129 AINEET JA TARVIKKEET/TAVARAT (ILMAN LVV) MATERIAL OCH FÖRNÖDENHETER/VAROR (UTAN OMS)	-38158.61	-14869.08	-1471.25	-9658.27
0139 PALKAT (MYÖS AKTIVOIDUT) LÖNER (INKL. AKTIVERADE)	-1782.55	-726.88	-125.03	-1122.86
0149 LAKISÄÄTEISET, PAKOLLISET SOSIAALITURVAKULUT LAGSTADGADE, OBLIGATORISKA SOCIALSKYDDSKOSTNADER	-367.53	-155.42	-23.81	-238.95
0154 MUUT SOSIAALITURVAKULUT ÖVRIGA SOCIALSKYDDSKOSTNADER	-123.28	-22.51	-1.47	-26.00
0155 VESI, SÄHKÖ, LÄMPÖ, HÖYRY JA KAUPUNKIKAASU VATTEN, ELEKTRICITET, VÄRME, ÅNGA OCH STADSGAS VUOKRAKULUT: HYRESKOSTNADER:	-81.16	-47.46	-1.79	-29.03
0161 MAAPOHJASTA, RAKENNUKSISTA JA HUONEISTOISTA FÖR TUMTMARK, BYGGNADER OCH LÄGENHETER	229.60	53.79	20.72	132.27
0163 MUUT VUOKRAT (MYÖS LEASING) ÖVRIGA HYROR (INKL. LEASING)	45.07	19.15	8.65	66.28
0164 VUOKRAKULUT YHTEENSÄ HYRESKOSTNADER SAMMANLAGT	-274.67	-72.94	-29.37	-198.55
0168 VAKUUTUSMAKSUT (EI HENKILÖVAKUUTUSMAKSUJA) FÖRSÄKRINGSPREMIER (EI PERSONFÖRSÄKRINGSPREMIER)	-17.25	-13.62	-2.66	-19.61
0169 MUUT LIIKEKULUT ÖVRIGA RÖRELSEKOSTNADER	-921.83	-545.36	-130.81	-876.66
0171 OMAAN KÄYTTÖÖN VALMISTETTU KÄYTTÖMAISUUS FÖR EGET BRUK TILLVERKADE ANLÄGGNINGSTILLGÅNGAR	11.68	1.40	-	0.61
0174 VAIHTO-OMAISUUDEN HANKINTAMENON MUUTOS ²⁾ FÖRÄNDRING AV OMSÄTTNINGSTILLGÅNGARNAS ANSKAFFN. UTGIFT	-343.71	234.88	18.63	49.73
0177 KÄYTTÖKATE DRIFTSBIDRAG	530.08	510.70	70.43	435.45
0178 POISTOT AVSKRIVNINGAR	-268.91	-270.95	-13.56	-130.58
0179 LIIKEVOITTO / - TAPPIO RÖRELSEVINST / - FÖRLUST	261.17	239.75	56.87	304.86

1) ML. AGENTUURIPALKKIOT JA PROVISIOT
 INKL. AGENTURARVODEN OCH PROVISIONER

2) LISÄYS +, VÄHENNYS -
 ÖKNING +, MINSKNING -

613 AUTDALAN TUOKKUKAUPPA BILAR OCH BILFÖRKNÖD. I PARTI	616 TUOTANTO- TÄKVIKE- TUOKKUKAUPPA PARTIH. MED PRODUK- TIONSVAROR	617 MUU VARSI- NAINEV TUOKKUKAUPPA ANNAN EGENTLIG PARTIHANDEL	618 AGENTUURI- TOIMINTA AGENTUR- VERKSAMHET	61 YHTEENSÄ SAMMANLAGT	600 ERITTELEMÄ- TÖN TUOKKU- JA VÄHIT.K. OSPECIFICE- RAD DETALJ- OCH PARTIH.	
11251.80	46351.93	11125.65	31038.60	188575.08	23326.08	0100
-	-	-	-	1661.94	-	0101
-1734.97	-3265.52	-1554.83	-28448.70	-56763.19	-7409.33	0114
9516.84	38036.61	9570.82	2589.91	133473.83	15917.75	0115
-8009.08	-29774.45	-6998.48	-931.72	-109890.92	-11420.94	0129
-450.34	-3007.98	-866.38	-424.47	-8502.47	-1517.76	0139
-97.51	-346.96	-162.84	-88.05	-1795.07	-323.33	0149
-5.00	-38.36	-19.24	-12.19	-298.04	-147.02	0154
-14.84	-74.49	-20.14	-5.84	-274.75	-65.37	0155
59.78	304.89	98.38	43.94	923.36	191.47	0161
11.74	154.12	59.75	30.50	386.26	32.95	0163
-51.52	-459.01	-149.13	-74.45	-1309.63	-224.41	0164
-8.93	-60.44	-15.26	-7.60	-145.36	-20.68	0168
-337.51	-2375.03	-853.63	-409.20	-6670.02	-913.85	0169
3.61	14.09	3.06	-	34.46	13.14	0171
212.80	-825.33	69.45	-4.31	-589.57	127.88	0174
558.53	758.17	537.24	632.09	4032.67	1425.40	0177
-130.06	-505.36	-185.42	-76.20	-1631.04	-388.56	0178
376.46	252.31	351.82	555.89	2401.62	1036.84	0179

TUKKUKAUPAN TILINPÄÄTÖSTILASTO 1986
 BOKSLUTSSTATISTIK ÖVER PARTIHANDEL 1986

TULOSLASKELMA (JATKUU)
 RESULTATRÄKNING (FORTSÄTTER)

1000 000 MK

611. YLEISTUKKU- 612. RAVINTO- JA 613. TEKST., VAA- 614. RAUTA- JA
 KAUPPA NAUTINTOA- TETUS- JA SÄHKÖALAN
 NETUKKUK. NAHKAT. TK. TUKKUKAUPPA
 PARTIH. MED PH.M.TEXF., PARTIH. MED
 ALLMÄN. LIVS- OCH BEKLÖDN.OCH JÄRN- OCH
 PARTIHANDEL NJUTNINGSM. LÄDERVAROR ELVAROR.

	611.	612.	613.	614.
MUUT TUOTOT: ÖVRIGA INTÄKTER:				
0184 KORKOTUOTOT RÄNTEINTÄKTER	440.20	164.92	13.52	133.52
0185 OSINKOTUOTOT JA OSUUSKOROT DIVIDENDINTÄKTER OCH ANDELSRÄNTOR	86.48	1.97	4.69	8.00
VUOKRATUOTOT: HYRESINTÄKTER:				
0191 MAAPOHJASTA, RAKENNUKSISTA JA HUONEISTOISTA FÖR TOMTMARK, BYGGNADER OCH LÄGENHETER	63.64	30.69	3.92	47.80
0193 MUUT VUOKRAT ÖVRIGA HYROR	4.12	5.21	0.14	0.11
0194 VUOKRATUOTOT YHTEENSÄ HYRESINTÄKTER SAMMANLAGT	67.76	35.89	4.06	47.91
0207 MUUT TUOTOT (MYÖS FUUSIOVOITTO) ÖVRIGA INTÄKTER (INKL. FUSIONSVINST)	212.18	85.10	7.28	177.53
0209 MUUT TUOTOT YHTEENSÄ ÖVRIGA INTÄKTER SAMMANLAGT	806.62	297.88	29.54	366.96
0216 MUUT KULUT (MYÖS FUUSIOTAPPIO) ÖVRIGA KOSTNADER (INKL. FUSIONSFÖRLUST)	-39.19	-13.17	-1.31	-31.22
0217 VOITTO/TAPPIO ENNEN VIER. P-O:IN KULUJA, VAR. & VEROJA VINST/FÖRLUST FÖRE KOSTN. FÖR FR. KAP., RES. & SKATT.	1028.60	524.46	85.10	640.60
VIERAAN PÄÄOMAN KULUT: KOSTNADER FÖR FRÄMMANDE KAPITAL:				
0218 KORKOKULUT RÄNTEKOSTNADER	867.69	276.34	35.04	277.05
0221 MUUT VIERAAN PÄÄOMAN KULUT ÖVRIGA KOSTNADER FÖR FRÄMMANDE KAPITAL	36.72	13.01	6.11	24.93
0222 VIERAAN PÄÄOMAN KULUT YHTEENSÄ KOSTNADER FÖR FRÄMMANDE KAPITAL SAMMANLAGT	-904.41	-289.35	-41.14	-301.98
0223 VOITTO / TAPPIO ENNEN VARAUKSIA JA VEROJA VINST / FÖRLUST FÖRE RESERVERINGAR OCH SKATTER	124.19	235.11	43.96	338.62
VARAUSTEN MUUTOS: 1) FÖRÄNDRING AV RESERVERINGAR:				
0225 LUOTTOTAPPIO- JA TAKUUVARAUKSEN MUUTOS KREDITFÖRLUST- OCH GARANTIRESERVERINGENS FÖRÄNDRING	10.94	-6.66	-0.67	-9.53
0236 VARASTOVARAUKSEN MUUTOS LAGERRESERVENS FÖRÄNDRING	-8.15	3.62	3.48	90.35
0237 MUIDEN VARAUSTEN MUUTOS FÖRÄNDRING AV ÖVRIGA RESERVERINGAR	-39.66	-50.38	-10.18	-88.30
0239 VARAUSTEN MUUTOS YHTEENSÄ FÖRÄNDRING AV RESERVERINGAR SAMMANLAGT	-36.88	-53.42	-7.37	-7.48
0246 VÄLITÖMÄT VEROT / VERONPALAUTUKSET DIREKTA SKATTER / SKATTEÅTERBÄRING	-7.14	-49.06	-9.97	-89.40
0249 T I L I K A U D E N V O I T T O / T A P P I O RÄKENSKAPSPERIODENS VINST / FÖRLUST	80.17	132.64	26.62	241.75
VERUKIRJAUKSET OMASTA PÄÄOMASTA/OMAN PÄÄOMAAN: SKATTEÖKUFÖRINGAR FRÅN EGET KAPITAL/TILL EGET KAPITAL:				
0253 VARAUSTEN TAI RAHASTOJEN KÄYTTÖ VEROJEN MAKSUUN ANV. AV RESERVERINGAR ELLER FONDER FÖR SKATTEBETALN.	54.89	7.89	0.96	4.69
0256 SIIRROT RAHASTOIHIN ÖVERFÖRINGAR TILL FONDER	3.61	0.11	-	0.96
PALKANSAAJIEN JA YRITTÄJIEN LUKUMÄÄRÄ				
ANTAL LÖNTAGARE OCH FÖRETA- GARE				
HENKILÄ - PERSONER				
0275 HENKILÖSTÖ KESKIMÄÄRIN PERSONAL I MEDELTA	21873	9809	1424	12429

1) LISÄYS -, VÄHENNYS +
 ÖKNING -, MINSKNING +

615 AUTUALAN TUOKKUKAUPPA BILAR OCH BILFÖRNOJD. I PARTI	616 TUOTANTU- TARVIKE- TUOKKUKAUPPA PARTIH. MED PRODUK- TIONSVAROR	617 MUU VARSII- AINEN TUOKKUKAUPPA ANNAN EGENTLIG PARTIHANDEL	618 AGENTUURI- TOIMINTA AGENTUR- VERKSAMHET	61 YHTEENSÄ SAMMANLAGT	600 ERITTELEMÄ- TÖN TUOKKU- JA VÄHIT.K. OSPECIFIC- RAD DETALJ- OGH PARTIH.	
214.64	483.97	46.91	149.40	1647.07	202.46	0184
3.76	33.92	15.13	4.11	173.06	21.03	0185
16.26	94.97	24.35	5.75	287.37	56.50	0191
3.05	1.44	1.17	-	12.24	0.81	0193
16.31	96.41	25.52	5.75	299.61	57.31	0194
29.44	399.66	54.56	81.76	1047.50	97.45	0207
297.14	1013.96	142.12	241.02	3167.24	378.25	0209
-14.10	-44.13	-10.70	-7.48	-161.30	-17.88	0216
633.51	1222.64	433.24	789.42	5407.57	1397.21	0217
227.01	753.40	165.43	606.20	3208.16	323.93	0218
15.55	83.96	18.29	22.88	221.84	18.70	0221
-242.96	-837.36	-183.72	-629.08	-3430.00	-342.64	0222
390.55	385.28	299.51	160.35	1977.57	1054.57	0223
-14.61	2.82	-4.73	2.73	-19.71	-1.19	0225
-43.99	536.71	-1.48	4.71	585.25	-11.57	0236
-64.59	-313.52	-100.70	-19.15	-686.48	-141.32	0237
-123.19	226.01	-106.92	-11.72	-120.95	-154.07	0239
-84.07	-239.55	-59.94	-50.02	-589.14	-44.88	0246
183.30	371.73	132.66	98.61	1267.47	855.62	0249
1.10	23.43	13.73	4.33	111.02	39.87	0253
-	2.45	0.34	4.00	11.46	-	0256
52.54	30941	9439	4263	95387	17474	0275

TUKKUKAUPAN TILINPÄÄTÖSTILASTO 1986
BOKSLUTSSTATISTIK ÖVER PARTIHANDEL 1986

T A S E
B A L A N S

V A S T A A V A A
A K T I V A

1000 000 MK

611 YLEISTUKKU- 612 RAVINTO- JA 613 TEKST.-, VAA- 614 RAUTA- JA
KAUPPA NAUTINTOAI- TETUS- JA SÄHKÖALAN
NETUKKUK. NAHKAT, TK. TUKKUKAUPPA
PARTIH. MED PH.M.TEXT., PARTIH. MED
ALLMÄN LIVS- OCH BEKLÄDN. OCH JÄRN- OCH
PARTIHANDEL NJUTNINGSM. LÄDERVAROR ELVAROR

RAHOITUSOMAISUUS: FINANSIERINGSTILLGÄNGAR:					
0499	RAHAT JA PANKKISAAMISET KASSA OCH BANKTILGODHAVANDEN	1074.27	213.15	74.40	254.96
0539	MYNTISAAMISET FÖRSÄLJNINGSFÖRDRINGAR	4601.20	1910.45	299.75	2916.91
0599	LAINASAAMISET LÄNEFÖRDRINGAR	1185.53	611.70	17.65	342.95
0609	ENNAKKOMAKSUT FÖRSKOTTSBETALNINGAR	161.38	17.54	2.17	46.53
0649	SIIRTOSAAMISET RESULTATREGLER INGAR	460.25	331.60	185.14	290.63
0749	MUUT RAHOITUSVARAT ÖVRIGA FINANSIERINGSTILLGÄNGAR	243.70	213.06	14.93	471.18
0799	RAHOITUSOMAISUUS YHTEENSÄ FINANSIERINGSTILLGÄNGAR SAMMANLAGT	7726.33	3297.51	594.04	4323.15
0949	VAIHTO-OMAISUUS (HANKINTAMENO) OMSÄTTNINGSTILLGÄNGAR (ANSKAFFNINGSGIFTER)	4544.51	2063.05	410.49	2265.23
KÄYTTÖOMAISUUS JA MUUT PITKÄVAIKUTTEISET MENOT: ANLÄGGN.TILLG. OCH ÖVR. UTGIFTER MED LÅNG VERKN.TID:					
0959	KESKENÄÄISET OMAT TYÖT HALVFÄRDIGA EGNA ÄRBE TEN	5.24	62.05	0.64	6.31
0969	TONTIT, MAA- JA VESIALUEET TONTTER, JORD- OCH VATTENOMRÄDEN	409.74	93.85	6.12	86.43
0999	RAKENNUKSET JA RAKENNELMÄT BYGGNADER OCH KONSTRUKTIONER	1926.45	605.24	41.11	661.78
1009	KONEET, KALUSTO JA KULJETUSVÄLINEET MASKINER, INVENTARIER OCH TRANSPORTMEDEL	679.49	430.47	23.83	418.41
1029	MUUT AINEELLISET HYÖDYKKEET ÖVRIGA MATERIELLA TILLGÄNGAR	26.79	1.24	0.53	2.66
1039	OSAKKEET JA OSUOJET AKTIER OCH ANDELAR	1802.59	432.51	39.74	375.27
1049	AINEETOMÄT OIKEUDET IMMATERIELLA RÄTTIGHETER	27.29	17.74	0.71	8.28
1079	MUUT PITKÄVAIKUTTEISET MENOT ÖVRIGA UTGIFTER MED LÅNG VERKNINGSTID	194.93	137.09	8.51	58.56
1089	ENNAKKOMAKSUT FÖRSKOTTSBETALNINGAR	120.08	14.40	-	0.44
1099	KÄYTTÖOMAISUUS JA MUUT PITKÄVAIKUTTEISET MENOT YHT. ANL.TILLG. O. ÖVR. UTGIFTER M. LÅNG VERKN.TID SAMMANL.	5192.61	1794.60	121.18	1618.14
1199	MUUT PITKÄAIKAISET SIIJOITUKSET ÖVRIGA LÅNGFRISTIGA PLACERINGAR	-	1.15	0.01	-
1239	ARVOSTUSERÄT VÄRDERINGSPOSTER	-	0.04	0.10	12.05
1249	VASTAAVAA YHTEENSÄ AKTIVA SAMMANLAGT	17463.44	7156.34	1125.82	8218.57

615 AUTUALAN TUOKKAUPPA BILAK OCH BILFÖRNOÖD. I PARTI	616 TUOTANTO- TARVIKE- TUOKKAUPPA PARTIH. MED PRODUK- TIONSVAROR	617 MUU VARSI- NAINEN TUOKKAUPPA ANNAN EGENTLIG PARTIHANDEL	618 AGENTUURI- TOIMINTA AGENTUR- VERKSAMHET	61 YHTEENSÄ SAMMANLAGT	600 ERITTELEMÄ- TÖN TUOKU- JA VÄHIT.K. OSPECIFICE- RAD DETALJ- OCH PARTIH.	
444.41	847.49	194.96	799.43	3903.11	653.48	0499
1565.13	5894.81	1305.58	6391.98	24883.80	1792.64	0539
300.91	791.99	176.05	202.42	3689.20	236.93	0599
5.46	59.19	13.39	495.60	811.26	26.06	0609
150.71	646.88	179.40	184.75	2429.38	812.34	0649
213.31	767.68	303.18	184.00	2416.04	214.33	0749
2737.94	9018.03	2177.56	8258.23	38132.79	3735.78	0799
2270.38	5508.46	1654.92	271.22	18986.24	2071.53	0949
9.39	6.22	5.05	-	94.89	13.35	0959
95.23	405.72	58.16	21.06	1176.32	154.56	0969
299.22	1776.25	431.61	255.97	5997.61	766.45	0999
441.87	1235.15	467.57	171.31	3868.11	869.05	1009
1.10	49.15	3.51	4.42	89.41	5.03	1029
132.93	1158.59	431.45	127.74	4500.83	702.48	1039
0.78	25.82	23.30	0.53	104.44	4.68	1049
17.09	90.68	96.68	26.00	629.55	51.65	1079
0.35	171.00	-	-	306.27	153.99	1089
997.95	4918.59	1517.33	607.03	16767.42	2721.24	1099
-	13.74	0.02	0.09	15.01	0.75	1199
-	0.79	2.24	0.50	15.72	-	1239
6006.26	19459.61	5352.06	9137.07	73919.18	8529.29	1249

TUOKKUKAUPAN TILINPÄÄTÖSTILASTO 1986

BOKSLUTSSTATISTIK ÖVER PARTIHANDEL 1986

TASE
BALANSVASTATTAVAA
PASSIVA

1000 000 MK

611 YLEISTUKKU- KAUPPA	612 RAVINTO- JA NAUTINTOAI- NETUKKUK. PARTIH. MED LIVS- OCH NJUTNINGSM.	613 TEKST., VAA- TETUS- JA NAHKAT. TK. PH.M.TEXT., BEKLÄDN.OCH LÄDERVAROR	614 RAUTA- JA SÄHKÖALAN TUKKUKAUPPA PARTIH. MED JÄRN- OCH ELVAROR
------------------------------	---	---	---

LYHYTAIKAINEN VIERAS PÄÄOMA: KORTFRISTIGT FRÄMMANDE KAPITAL:					
1259	OSTUVELAT LEVERANTÖRSKULDER	5220.92	2663.14	318.43	2395.47
1269	ENNAKKOMAKSUT FÖRSKOTTSBETALNINGAR	483.19	29.72	4.23	205.04
1299	SIIRTOVELAT RESULTATREGLER INGAR	661.00	300.82	213.18	595.58
1309	RAHOITUSVEKSELIT FINANSIERINGSVÄXLAR	118.32	89.92	48.04	103.64
1339	MUJT LYHYTAIKAISET VELAT ÖVRIGA KORTFRISTIGA SKULDER	2208.76	661.46	110.62	1086.42
1349	LYHYTAIKAINEN VIERAS PÄÄOMA YHTEENSÄ KORTFRISTIGT FRÄMMANDE KAPITAL SAMMANLAGT	8692.19	3745.05	694.50	4386.15
PITKÄAIKAINEN VIERAS PÄÄOMA: LÅNGFRISTIGT FRÄMMANDE KAPITAL:					
1359	ELÄKELAINAT PENSIONSÅN	727.98	144.22	30.77	523.26
1369	LAINAT RAHOITUSLAITOKSILTA LÅN AV PENNINGINRÄTTNINGAR	2366.93	859.27	67.01	760.77
1379	JOUKKOVELKAKIRJALAINAT MASSKULDEBREVSLÅN	609.35	8.15	-	19.75
1389	TOIMITUSLUOTOT LEVERANSKREDITER	-	-	-	18.08
1429	MUJT PITKÄAIKAISET VELAT ÖVRIGA LÅNGFRISTIGA SKULDER	1064.29	476.89	23.83	185.98
1439	PITKÄAIKAINEN VIERAS PÄÄOMA YHTEENSÄ LÅNGFRISTIGT FRÄMMANDE KAPITAL SAMMANLAGT	4768.54	1488.52	121.61	1507.85
1449	VIERAS PÄÄOMA YHTEENSÄ FRÄMMANDE KAPITAL SAMMANLAGT	13460.72	5233.57	816.11	5894.00
1459	ARVOSTUSERÄT VÄRDERINGSPOSTER	-	-	-	-
VARAUKSET: RESERVERINGAR:					
1469	LUOTTOTAPPIO- JA TAKUUVARAUS KREDITFÖRLUST- OCH GARANTIRESERVERING	39.93	54.79	5.49	84.36
1519	VARASTOVARAUS LAGERRESERV	1404.49	831.22	124.08	659.86
1529	MUJT VARAUKSET ÖVRIGA RESERVERINGAR	218.76	207.04	39.53	266.33
1549	VARAUKSET YHTEENSÄ RESERVERINGAR SAMMANLAGT	1663.18	1093.05	169.10	1010.55
OMA PÄÄOMA: EGET KAPITAL:					
1559	OSAKE-, OSUUS- JA MUU NIITÄ VASTAAVA PÄÄOMA AKTIE-, ANDELS- OCH ANNAT MOTSVARANDE KAPITAL	790.86	428.57	48.86	522.38
1579	VARARAHASTO RESERVFOND	478.24	84.24	5.52	37.66
1589	ARVONKOROTUSRAHASTO VÄRDEFÖRHÖJNINGSFOND	267.24	30.96	9.24	144.67
1619	MUU OMA PÄÄOMA / PÄÄÖMANVAJAUS ÖVRIGT EGET KAPITAL / KAPITALUNDERSKOTT	723.03	153.33	50.38	367.55
1629	TILIKAUDEN VOITTO (TAPPIO) / YLIJÄÄNNÄ (ALSIJÄÄNNÄ) RÄKENSKAPSPERIODENS VINST(FÖRLUST)/ÖVER-(UNDERSKOTT)	80.17	132.64	26.62	241.75
1639	OMA PÄÄOMA YHTEENSÄ EGET KAPITAL SAMMANLAGT	2339.54	829.72	140.63	1314.01
1649	VASTATTAVAA YHTEENSÄ PASSIVA SAMMANLAGT	17463.44	7156.34	1125.82	8218.57

615 AUTOLAAN TUOKKUKAUPPA BILAR OCH BILFÖRNÖD. I PARTI	616 TUOTANTO- TARVIKE- TUOKKUKAUPPA PARTIH. MED PRODUK- TIONSVAKOR	617 MUU VARSI- NAINEN TUOKKUKAUPPA ANNAN EGENTLIG PARTIHANDEL	618 AGENTUURI- TOIMINTA AGENTUR- VERKSAMHET	61 YHTEENSÄ SAMMANLAGT	600 ERITTELEMÄ- TÖN TUOKKU- JA VÄHIT-K. OSPECIFICE- RAD DETALJ- OCH PARTIH.	
1774.37	5274.06	1492.27	325.38	19964.04	1277.60	1259
15.43	404.23	37.19	115.42	1294.44	33.65	1269
436.89	1100.52	273.87	299.45	3911.10	485.43	1299
404.19	334.01	90.75	5004.63	6193.49	248.12	1309
745.59	1362.35	625.31	1023.76	8322.27	1151.58	1339
3345.46	9034.97	2519.33	7268.64	39685.33	3196.38	1349
179.93	1642.60	343.33	171.36	3763.43	1175.84	1359
267.74	1471.34	714.14	226.32	6733.51	830.33	1369
7.28	44.46	17.92	488.78	1195.69	-	1379
-	55.63	-	-	73.72	-	1389
96.42	462.08	39.84	463.52	2816.86	178.49	1429
549.37	3652.11	1115.23	1349.98	14583.20	2184.65	1439
3893.83	12717.08	3634.61	8618.61	54268.52	5381.03	1449
-	-	0.64	0.11	0.75	-	1459
73.60	193.45	34.02	84.30	569.94	41.08	1469
894.09	1630.65	494.08	58.27	6096.73	534.96	1519
239.05	1083.97	311.39	60.95	2427.02	440.65	1529
1206.74	2908.07	839.49	203.52	9093.69	1016.69	1549
375.39	1632.18	304.12	101.53	4253.90	470.60	1559
4.71	87.73	29.42	12.35	739.87	119.07	1579
69.35	421.03	67.26	41.68	1051.42	191.25	1589
272.95	1271.78	343.87	60.65	3243.54	495.03	1619
183.30	371.73	132.66	98.61	1267.47	855.62	1629
905.70	3834.46	877.33	314.82	10556.21	2131.57	1639
6006.26	19459.61	5352.06	9137.07	73919.18	8529.29	1649

TUKKUKAUPAN TILINPÄÄTÖSTILASTO 1986
BOKSLUTSSTATISTIK ÖVER PARTIHANDEL 1986

VAIHTO-OMAISSUUDEN ERITTELY
SPECIFICERING AV OMSÄTTN.TILLG.

1000 000 MK

611 YLEISTUKKU- 612 RAVINTO- JA 613 TEKST.,VAA- 614 RAUTA- JA
KAUPPA NAUTINTOAI- TETUS- JA SÄHKÖALAN
NETUKKUK. NAHKAT. TK. TUKKUKAUPPA
PARTIH. MED PH.M.TEXT. PARTIH. MED
ALLMÄN LIVS- OCH BEKLÄDN.OCH JÄRN- OCH
PARTIHANDEL NJUTNINGSM. LÄDERVAROR ELVAROR

HANKINTAMENO: ANSKAFFNINGSGIFT:					
AINEET JA TARVIKKEET: MATERIAL OCH FÖRÖDENHETER:					
1651	TILIKAUDEN ALUSSA I RÄKENSKAPSPERIODENS BÖRJAN	183.31	58.85	18.70	63.45
1655	TILIKAUDEN LOPUSSA I RÄKENSKAPSPERIODENS SLUT	191.50	156.86	12.84	58.26
POLTTO- JA VÖITELUAINHEET: BRÄNSLEN OCH SMÖRJMEDEL:					
1661	TILIKAUDEN ALUSSA I RÄKENSKAPSPERIODENS BÖRJAN	0.14	9.08	-	-
1665	TILIKAUDEN LOPUSSA I RÄKENSKAPSPERIODENS SLUT	0.05	5.11	-	-
KAUPPATAVARAT: HANDELSVAROR:					
1671	TILIKAUDEN ALUSSA I RÄKENSKAPSPERIODENS BÖRJAN	4263.93	1612.80	372.09	1960.73
1675	TILIKAUDEN LOPUSSA I RÄKENSKAPSPERIODENS SLUT	3967.05	1771.28	396.67	2042.51
KESKENERÄISET TYÖT: HALVFABRIKAT:					
1681	TILIKAUDEN ALUSSA I RÄKENSKAPSPERIODENS BÖRJAN	252.20	1.19	-	103.91
1685	TILIKAUDEN LOPUSSA I RÄKENSKAPSPERIODENS SLUT	226.75	-	-	65.85
VALMISTEET: HELFABRIKAT:					
1691	TILIKAUDEN ALUSSA I RÄKENSKAPSPERIODENS BÖRJAN	188.65	142.89	1.04	81.72
1695	TILIKAUDEN LOPUSSA I RÄKENSKAPSPERIODENS SLUT	159.17	118.44	0.95	89.53
MUJ VAIHTO-OMAISSUUS: ÖVRIGA OMSÄTTNINGSTILLGÅNGAR:					
1706	TILIKAUDEN ALUSSA I RÄKENSKAPSPERIODENS BÖRJAN	-	3.35	0.02	5.49
1707	TILIKAUDEN LOPUSSA I RÄKENSKAPSPERIODENS SLUT	-	11.36	0.02	9.09
HANKENTAMENO YHTEENSÄ: ANSKAFFNINGSGIFT SAMMANLAGT:					
1741	TILIKAUDEN ALUSSA I RÄKENSKAPSPERIODENS BÖRJAN	4888.22	1828.17	391.86	2215.50
1745	TILIKAUDEN LOPUSSA I RÄKENSKAPSPERIODENS SLUT	4544.51	2063.05	410.49	2265.23
SIITÄ VARASTOVARAUS: DÄRÄV LAGERRESERV:					
1742	TILIKAUDEN ALUSSA I RÄKENSKAPSPERIODENS BÖRJAN	1396.33	834.84	127.56	750.20
1746	TILIKAUDEN LOPUSSA I RÄKENSKAPSPERIODENS SLUT	1404.49	831.22	124.08	659.86

615 AUTDALAN TUKKUKAUPPA BILAR OCH BILFÖRNÖD. I PARTI	616 TUOTANTO- TARVIKE- TUKKUKAUPPA PARTIH. MED PRODUK- TIONSVAROR	617 MUU VARSII- NAINEN TUKKUKAUPPA ANNAN EGENTLIG PARTIHADEL	618 AGENTUURI- TOIMINTA AGENTUR- VERKSAMHET	61 YHTEENSÄ SAMMANLAGT	600 ERITTELEMÄ- TÖN TUKKU- JA VÄHIT.K. OSPECIFICE- RAD DETALJ- OCH PARTIH.	
29.60	70.37	24.79	1.74	450.20	118.43	1651
18.03	74.61	27.20	1.41	540.70	97.34	1655
0.35	-	-	-	9.57	3.25	1661
0.23	-	-	-	5.38	2.84	1665
1988.66	5962.92	1510.56	264.31	17936.00	1697.27	1671
2215.24	5087.35	1585.21	263.01	17328.81	1808.89	1675
3.84	266.47	10.02	-	637.64	63.20	1681
2.33	271.98	11.02	-	577.92	93.82	1685
35.60	18.75	38.76	0.15	507.55	59.57	1691
34.46	17.32	26.51	0.14	446.51	63.44	1695
0.14	15.78	2.34	9.33	36.65	1.94	1706
0.10	56.70	4.99	6.67	38.92	5.20	1707
2057.58	6334.29	1586.48	275.53	19577.60	1943.66	1741
2270.38	5508.46	1654.92	271.22	18988.24	2071.53	1745
850.10	2167.36	492.60	62.99	6681.97	523.39	1742
894.09	1630.65	494.08	58.27	6096.73	534.96	1746

TUKKUKAUPAN TILINPÄÄTÖSTILASTO 1986
BOKSLUTSSTATISTIK ÖVER PARTIHANDEL 1986

KÄYTTÖMAISUUDEN 1) LISÄYKSET JA
VÄHENNYKSET
ÖKNINGAR OCH MINSKNINGAR AV
ANLÄGGNINGSTILLGÅNGAR

1000 000 MK

611 YLEISTUKKU- 612 RAVINTO- JA 613 TEKST., VAA- 614 RAUTA- JA
KÄUPPA NAUTINTOAI- TETUS- JA SÄHKÖALAN
NETUKKUK. NAHKAT, TK. TUKKUKAUPPA
PARTIH. MED. PH.M. TEXT., PARTIH. MED.
ALLMÄN LIVS- OCH BEKLÄDN. OCH JÄRN- OCH
PARTIHANDEL NJUTNINGSM. LÄDERVAROR ELVAROR

	611	612	613	614
KESKENERÄISET OMAT TYÖT: HALVFÄRDIGA EGNA ARBETEN:				
0952 LISÄYKSET ÖKNINGAR	0.07	57.03	0.13	5.38
0953 VÄHENNYKSET MINSKNINGAR	-6.06	-78.78	-	-1.63
TUNFIT, MAA- JA VESIALUEET: TOMTER, JORD- OCH VATTENOMRÅDEN:				
0962 LISÄYKSET ÖKNINGAR	55.83	4.18	0.17	12.48
0963 VÄHENNYKSET MINSKNINGAR	-75.77	-2.25	-	-31.48
RAKENNUKSET JA RAKENNELMAT: BYGGNADER OCH KONSTRUKTIONER:				
0992 LISÄYKSET ÖKNINGAR	352.84	161.19	11.26	188.48
0993 VÄHENNYKSET MINSKNINGAR	-47.01	-29.06	-0.00	-120.84
KONEET, KALUSTO JA KULJETUSVÄLINEET: MASKINER, INVENTARIER OCH TRANSPORTMEDEL:				
1002 LISÄYKSET ÖKNINGAR	328.59	268.57	16.31	235.96
1003 VÄHENNYKSET MINSKNINGAR	-73.22	-28.55	-12.45	-82.16
MUUT AINEELLISET HYÖDYKKEET: ÖVRIGA MATERIELLA TILLGÅNGAR:				
1022 LISÄYKSET ÖKNINGAR	8.16	0.19	0.00	0.72
1023 VÄHENNYKSET MINSKNINGAR	-0.06	-0.19	-0.08	-0.08
OSAKKEET JA OSUUDET: AKTIER OCH ANDELAR:				
1032 LISÄYKSET ÖKNINGAR	194.26	133.87	6.70	71.31
1033 VÄHENNYKSET MINSKNINGAR	-146.91	-75.03	-0.17	-18.62
AINEETTOMAT OIKEUDET: IMMATERIELLA RÄTTIGHETER:				
1042 LISÄYKSET ÖKNINGAR	15.05	17.41	0.32	0.23
1043 VÄHENNYKSET MINSKNINGAR	-0.58	-	-	-0.55
MUUT PITKÄVAIKUTTEISET MENOT: ÖVRIGA UTGIFTER MED LÅNG VERKNINGSTID:				
1072 LISÄYKSET ÖKNINGAR	128.25	20.18	1.21	22.18
1073 VÄHENNYKSET MINSKNINGAR	-7.26	-1.07	-0.01	-1.28
ENNAKKOMAKSUT: FÖRSKOTTSBETALNINGAR:				
1082 LISÄYKSET ÖKNINGAR	118.47	14.40	-	0.44
1083 VÄHENNYKSET MINSKNINGAR	-194.56	-6.06	-	-0.46
KÄYTTÖMAISUUS YHTEENSÄ: ANLÄGGNINGSTILLGÅNGAR SAMMANLAGT:				
1092 LISÄYKSET ÖKNINGAR	1201.52	677.01	36.11	537.16
1093 VÄHENNYKSET MINSKNINGAR	-551.62	-220.99	-12.72	-257.10

1) SEKÄ MUIDEN PITKÄVAIKUTTEISTEN MENOJEN
SAMT ÖVRIGA UTGIFTER MED LÅNG VERKNINGSTID

615 AUTUALAN TUOKKAUPPA BILAR OCH BILFÖRNÖD. I PARTI	616 TUOTANTO- TARVIKE- TUOKKAUPPA PARTIH. MED PRÖVJK- TIONSVAROR	617 MUU VARSI- NAINEN TUOKKAUPPA ANNAN EGENTLIG PARTIHANDEL	618 AGENTUURI- TOIMINTA AGENTUR- VERKSAMHET	61 YHTEENSÄ SAMMANLAGT	600 ERITTELEMÄ- TÖN TUOKU- JA VÄHIT.K. OSPECIFICE- RAD DETALJ- OCH PARTIH.	
14.12	5.89	7.73	-	90.34	12.41	0952
-5.03	-6.53	-23.95	-0.52	-122.50	-4.72	0953
5.59	24.35	11.71	-	114.30	10.75	0962
-1.05	-20.18	-1.44	-2.43	-134.59	-6.61	0963
43.99	196.18	62.03	43.43	1059.40	93.55	0992
-7.94	-59.79	-0.48	-17.14	-282.26	-30.84	0993
399.72	713.48	223.94	114.92	2301.48	724.06	1002
-209.31	-416.10	-57.93	-22.53	-902.24	-376.83	1003
0.03	19.75	0.21	2.49	31.54	2.59	1022
-0.02	-3.97	-	-	-4.40	-1.20	1023
45.12	379.48	144.16	14.83	989.73	134.48	1032
-43.41	-127.61	-68.82	-82.44	-563.02	-28.25	1033
0.29	12.54	5.32	0.19	51.35	0.88	1042
-0.01	-0.01	-0.00	-	-1.15	-0.14	1043
8.63	43.87	20.85	12.45	257.63	15.26	1072
-0.84	-0.42	-0.46	-0.25	-11.59	-1.15	1073
-0.43	45.79	-	-	178.66	125.62	1082
-	-22.70	-	-	-223.78	-21.93	1083
517.06	1441.32	475.95	188.31	5074.44	1119.60	1092
-207.60	-657.31	-153.08	-125.30	-2245.53	-471.65	1093

KÄYTTÖMAISUUDEN JA MUIDEN PITKÄVAIKUTTEISTEN MENOJEN ERITTELY 1986
 SPECIFICERING AV ANLÄGGN. TILLG. OCH ÖVR. UTGIFTER MED LÅNG VERKN. TID

		095 KESKENERÄ- SET OMAT TYÖT HALVFÄRDIGA EGNA ARBETEN	096 TONTIT, MAA- JA VESIALUEET TOMTER, JORD- OCH VATTEN- OMRÅDEN
TUKKUKAUPPA	TOL		
PARTIHADEL	NI 61		
1000 000 MK			
1 KIRJANPITOARVO TILIKAUDEN ALUSSA BOKFÖRINGSVÄRDE VID RÄKENSKAPSPERIODENS BÖRJAN		130.08	1081.36
2 LISÄYKSET (HANKINTAMENO) ÖKNINGAR (ANSKAFNINGSGIFTER)		90.34	114.30
3 VÄHENNYKSET (LUOVUTUSHINTA) MINSKNINGAR (ÖVERLÄTELSEPRIS)		-122.50	-134.58
4 POISTOT AVSKRIVNINGAR		-0.03	-
5 ARVONKOROTUKSET (PERUUTUKSET MIINUS-MERKKISINÄ) VÄRDEFÖRHÖJNINGAR (ANNULLERING MED MINUSFÖRTECKEN)		-	3.23
8 KURJAUERÄT KORRIGERINGSPOSTER		-3.00	112.03
9 KIRJANPITOARVO TILIKAUDEN LÖPUSSA BOKFÖRINGSVÄRDE VID RÄKENSKAPSPERIODENS SLUT		94.89	1176.32

099	100	102	103	104	107	108	109	
RAKENNUKSET JA RAKEN- NELMÄT BYGONADET OCH KUNST- RUKTIONER	KONEET, KA- LUSTU JA KULJ.VÄLIN. MASKINER, INVENTARIER O.TRANSP.M.	MUUT AINEELLISET HYÖDYKKEET ÖVRIGA MATERIELLA TILLGÅNGAR	OSAKKEET JA OSUDET AKTIER OCH ANDELAR	AINEETTOMAT OIKEUDET IMMATERIEL- LA RÄTTIGHETER	MUUT PITKÄ- VAIKUTTEI- SET MENOT ÖVR. UTGIF- TER M. LÄNG VERKN.TID	ENNAKKOKA- SUT FÖR SKOTTS- BETALNINGAR	YHTEENSÄ SAMMANLAGT	
5563.06	3575.71	81.61	3605.61	72.93	492.13	351.39	14958.37	1
1059.40	2331.43	31.54	989.73	51.35	257.63	178.66	5074.44	2
-282.26	-902.24	-4.49	-563.02	-1.15	-11.59	-223.78	-2245.53	3
-330.92	-1154.61	-19.34	-2.55	-18.41	-105.03	-	-1630.89	4
-93.63	0.28	-	169.77	-	-0.28	-	79.36	5
76.97	47.50	-	301.29	-0.28	-3.32	-	531.18	8
5997.61	3868.11	89.41	4500.83	104.44	629.55	306.27	16767.42	9

TUKKUKAUPAN TILINPÄÄTÖSTILASTO 1986
BOKSLUTSSTATISTIK ÖVER PARTIHANDEL 1986

TUJLOS LASKELMA
RESULTATRÄKNING

1000 JUK MK

YRITYKSET, JOIDEN HENKI-
LÖKUNTA > 100 TAI = 100
FÖRETAG, VILKAS PERSONAL
> 100 ELLER = 100

61
TUKKUK. JA
AGENTTOIM.
YHTEENSÄ
PARTIH. OCH
AGENTVERKS
SAMMANLAGT

600
ERITTELEN.
TUKKU- JA
VÄH.KAUPPA
OSPEC. PAR-
TI- OCH DE-
TALJHANDEL

0100	MYNNITTIJOUTO FÖRSÄLJNINGSENTÄKTER	140680.16	20796.31
0101	TUKIPALKKIOT SUBVENTIONER	1504.75	-
	MYNNIN OIKAISUERÄT: FÖRSÄLJNINGENS KORREKTIVPOSTER:		
0102	MYNNITSAAMISTEN LUOTTU- JA KURSSITAPPIOT FÖRSÄLJNINGSFÖRDRINGARS KREDIT- OCH KURSFÖRLUSTER	194.81	16.75
0104	VÄLILLISET VEKOT INDIREKTA SKATTER.	17724.20	6702.27
0113	MUUT OIKAISUERÄT ÖVRIGA KORREKTIVPOSTER	28556.80	362.83
0114	MYNNIN OIKAISUERÄT YHTEENSÄ FÖRSÄLJNINGENS KORREKTIVPOSTER SAMMANLAGT	-46475.81	-7081.85
0115	LIIKEVAIHTO OMSÄTTNING	95709.11	13714.46
	AINEET JA TARVIKKEET/TAVARAT (ILMAN LVV): MATERIAL OCH FÖRNÖDENHETER/VAROR (UTAN OMS):		
0116	AINEET JA TARVIKKEET MATERIAL OCH FÖRNÖDENHETER	2855.81	611.05
0117	POLTTO- JA VOITTELUAINEET BRÄNSLEN OCH SPÖRJMEDEL	38.84	10.72
0118	KAUPPATAVARAT HÄNDELSVAKOR	77937.90	9032.34
0119	TONTIT, MAA- JA VESIALUEET TOMTER, JORD- OCH VATTENOMKÅDEN	-	-
0120	OSAKKEET JA OSUDET AKTIER OCH ANDELAR	105.12	-
0124	MUUT ÖVRIGA	1.19	-
0129	AINEET JA TARVIKKEET/TAVARAT YHTEENSÄ (ILMAN LVV) MATERIAL OCH FÖRNÖDENHETER/VAROR SAMMANLAGT (UTAN OMS)	-80938.87	-9654.11
0139	PALKAT (MYÖS AKTIVOIDUT) LÖNER (INKL. AKTIVERÅDE)	-5223.01	-1294.33
	LAKISÄÄTEISET, PAKOLLISET SOSIAALITURVAKULUT: LAGSTADGADE, OBLIGATORISKA SOCIALSKYDDSKOSTNADER:		
0140	TYÖNANTAJAN SOTU-MAKSU ARBETSGIVARES SOCIALSKYDDSAVGIFT	339.49	82.84
0141	TEL- JA LEL-VAKUUTUSMAKSUT APL- OCH KAPL-FÖRSÄKRINGSPREMIER	679.90	173.85
0144	LAKIS. TAPATURMA- JA TYÖTTÖM.VAK.MAKSUT SEKÄ ERÖKAHA LAGST. OLYCKSF.- & ARB.LÖSH.FÖRS.PREMIER & AVG.BIDR.	93.98	22.70
0149	LAKISÄÄTEISET, PAKOLLISET SOSIAALITURVAKULUT YHTEENSÄ LAGSTADGADE, OBLIGATORISKA SOCIALSKYDDSKOSTN. SAMMANL.	-1113.37	-279.38
	MUUT SOSIAALITURVAKULUT: ÖVRIGA SOCIALSKYDDSKOSTNADER:		
0150	ELÄKKEET PENSIONER	29.13	6.21
0151	SIIRROT ELÄKESÄATIÖILLE ÖVERFÖRINGAR TILL PENSIONSFÖRENINGAR	75.56	131.47
0153	HEIKILÖVAK.MAKSUT JA KANNATUSMAKSUT AVJÄSTUSKASSOILLE PERSONF.PREMIER OCH U-STÖDSAVG. TILL U-STÖDSKASSOR	130.82	6.80
0154	MUUT SOSIAALITURVAKULUT YHTEENSÄ ÖVRIGA SOCIALSKYDDSKOSTNADER SAMMANLAGT	-235.50	-144.48
0155	VESI, SÄHKÖ, LÄMPÖ, HÖYRY JA KAUPUNKIKAASU VATTEN, ELEKTRICITET, VÄRME, ÅNGA OCH STADSGAS	-204.95	-51.67

1) ML. AGENTUURIPALKKIOT JA PROVISIOT
INKL. AGENTURARVODEN OCH PROVISIONER

TUKKUKAUPAN TILINPÄÄTÖSTILASTO 1986
BOKSLUTSSTATISTIK ÖVER PARTIHANDEL 1986

TULUSLASKELMA (JATKUU) RESULTATRÄKNING (FÖRTSÄTTER)	61 TUKKUK. JA AGENT.TOIM. YHTEENSÄ PARTIH. OCH AGENT.VERKS SAMMANLAGT	600 ERITTELEM. TUKKU- JA VÄN.KAUPPA OSPEC. PAR- TI- OCH DE- TALJHANDEL
1000 000 MK YRITYKSET, JUIDEN HENKI- LÖKUNTA > 100 TAI = 100 FÖRETAG, VILKAS PERSU- NAL > 100 ELLER = 100		
VUOKRAKULUT: HYRESKOSTNADER:		
0156 MAAPUHJASTA FÖR TOMTMARK	36.74	0.78
0157 ASJINRAKENNUKSISTA JA -HUONEISTOISTA FÖR BOSTADSBYGGNADER OCH -LÄGENHETER	22.77	13.66
0158 MUISTA RAKENNUKSISTA JA HUONEISTOISTA FÖR ÖVRIGA BYGGNADER OCH LÄGENHETER	530.13	141.91
0163 MUUT VUOKKAT (MYÖS LEASING) ÖVRIGA HYROR (INKL. LEASING)	216.92	24.18
0164 VUOKRAKULUT YHTEENSÄ HYRESKOSTNADER SAMMANLAGT	-806.57	-180.53
0165 JULKISET MAKSUT OFFENTLIGA AVGIFTER	-10.92	-4.18
0167 TIETOLIIKENNEKULUT KOSTNADER FÖR POST- OCH TELEKommunikationer	-314.56	-47.58
0168 VAKUUTUSMAKSUT (EI HENKILÖVAKUUTUSMAKSUJA) FÖRSÄKRINGSPREMIER (EJ PERSONFÖRSÄKRINGSPREMIER)	-81.17	-16.66
0169 MUUT LIIKEKULUT ÖVRIGA KÖRELSEKOSTNADER	-3604.24	-772.56
0170 TUKIPALKKIOT SUBVENTIONER	40.06	-
0171 OMAAN KÄYTTÖÖN VALMISTETTU KÄYTTÖMAISUUS FÖR EGET DRUK TILLVERKADE ANLÄGGNINGSTILLGÅNGAR	34.29	13.14
0174 VAIHTO-OMAISUUDEN HANKINTAMENON MUUTOS ¹⁾ FÖRÄNDRING AV ÖMSÄTTNINGSTILLGÅNGARNAS ANSKAFFN.UTGIFT	-467.62	87.40
0177 K Ä Y T T Ö K A T E D K I F T S B I D R A G	2782.67	1369.51
0178 PUISTOT AVSKRIVNINGAR	-1224.36	-348.63
0179 L I I K E V O I T T O / - T A P P I O K Ö R E L S E V I N S T / - F Ö R L U S T	1558.30	1020.89
MUUT TUOTOT: ÖVRIGA INTÄKTER:		
0184 KÖRKOTUOTOT RÄNTEINTÄKTER	1285.27	187.89
0185 OSINKOTUOTOT JA OSUUSKOROT DIVIDENDINTÄKTER OCH ANDELSRÄNTOR	129.16	20.51
VUOKRATUOTOT: HYRESINTÄKTER:		
0186 MAAPUHJASTA AV TOMTMARK	2.87	-
0187 ASJINRAKENNUKSISTA JA -HUONEISTOISTA AV BOSTADSBYGGNADER OCH -LÄGENHETER	21.27	8.58
0188 MUISTA RAKENNUKSISTA JA HUONEISTOISTA AV ÖVRIGA BYGGNADER OCH LÄGENHETER	180.39	38.12
0193 MUUT VUOKKAT ÖVRIGA HYROR	6.86	0.81
0194 VUOKRATUOTOT YHTEENSÄ HYRESINTÄKTER SAMMANLAGT	211.38	47.52
0196 VUOTTO KÄYTTÖMAISUUDEN MYYNNISTÄ VINST PÅ FÖRSÄLJNING AV ANLÄGGNINGSTILLGÅNGAR	481.79	29.16
0197 KURSSIVOITOT KURSVINSTER	84.41	0.11
0208 MUUT TUOTOT (MYÖS FUUSIDVOITTO) ÖVRIGA INTÄKTER (INKL. FUSIONSVINST)	146.63	53.04
0209 MUUT TUOTOT YHTEENSÄ ÖVRIGA INTÄKTER SAMMANLAGT	2338.64	338.22

1) LISÄYS +, VÄHENNYS -
ÖKNING +, MINSKNING -

TUOKKAUKAUPAN TILINPÄÄTÖSTILASTO 1986
BUKSLÖTSSSTATISTIK ÖVER PARTIHANDEL 1986

TULOSLASKELMÄ (JATKUU)
RESULTATKÄNNING (FÖRTSÄTTER)

1000 000 MK

YRITYKSET, JOIDEN HENKI-
LÖKUNTA > 100 TAI = 100
FÖRETAG, VILKAS PERSU-
NAL > 100 ELLER = 100

61
TUOKK. JA
AGENT.TÖIM.
YHTEENSÄ
PARTIH. OCH
AGENT.VERKS
SAMMANLAGT

600
ERITTELEM.
TUOKKU- JA
VÄH-KAUPPA
OSPEC. PAR-
TI- OCH DE-
TALJHANDEL

	MUUT KULUT: ÖVRIGA KOSTNADER:		
0212	LUOTTOTAPPIJT KREDITFÖRLUSTER	4.25	0.00
0215	MUUT KULUT (MYCS FUUSIOTAPPIO) ÖVRIGA KOSTNADER (INKL. FUSIONSFÖRLUST)	113.08	12.92
0216	MUUT KULUT YHTEENSÄ ÖVRIGA KOSTNADER SAMMANLAGT	-117.31	-12.92
0217	VOITTO/TAPPIO ENNEN VIER. P-O:IN KULUJA, VAR. & VEROJA VINST/FÖRLUST FÖRE KOSTN. FÖR FR. KAP., RES. & SKATT.	3779.83	1346.19
	VIERAAN PÄÄMAN KULUT: KOSTNADER FÖR FRÄMMANDE KAPITAL:		
0218	KURKKOKULUT KÄNTEKOSTNADER	2420.42	281.62
0219	KURSSITAPPIJT KURSFÖRLUSTER	90.58	6.97
0220	MUUT VIERAAN PÄÄMAN KULUT ÖVRIGA KOSTNADER FÖR FRÄMMANDE KAPITAL	83.36	86.53
0222	VIERAAN PÄÄMAN KULUT YHTEENSÄ KOSTNADER FÖR FRÄMMANDE KAPITAL SAMMANLAGT	-2574.34	-297.12
0223	VOITTO / TAPPIO ENNEN VARAUKSIA JA VEROJA VINST / FÖRLUST FÖRE RESERVERINGAR OCH SKATTER	1205.29	1049.07
	VARAUSTEN MUUTUS: 1) FÖRÄNDRING AV RESERVERINGAR:		
0225	LUOTTOTAPPIO- JA TAKUUVARAUKSEN MUUTOS KREDITFÖRLUST- OCH GARANTIRESERVERINGENS FÖRÄNDRING	-4.88	-1.15
0228	INVESTICINTIVARAUKSEN MUUTOS INVESTERINGSRESERVERINGENS FÖRÄNDRING	-249.14	-89.58
0229	TOIMINTAVARAUKSEN MUUTOS DRIFTSRESERVERINGENS FÖRÄNDRING	-199.61	-39.59
0236	VARASTOVARAUKSEN MUUTOS LAGERKESERVENS FÖRÄNDRING	335.70	-36.80
0238	MUIDEN VARAUSTEN MUUTOS FÖRÄNDRING AV ÖVRIGA RESERVERINGAR	8.06	-8.29
0239	VARAUSTEN MUUTUS YHTEENSÄ FÖRÄNDRING AV RESERVERINGAR SAMMANLAGT	-109.88	-175.41
0246	VALITTÖMÄT VEROT / VERONPALAUTUKSET DIREKTA SKATTER / SKATTEÅTERBÄRING	-277.92	-31.29
0249	TILIKAUDEN VOITTO / TAPPIO KÄNTEKAPERSPERIODENS VINST / FÖRLUST	817.50	842.37

1) LISÄYS -, VÄHENNYS +
ÖKNING -, MINSKNING +

TUKKUKAUPAN TILINPÄÄTÖSTILASTO 1986
 BOKSLUTSSTATISTIK ÖVER PARTIHANDEL 1986

TASE
 BALANS

VASTAAVA
 AKTIIVA
 1000 000 MK

YKITYKSET, JOIDEN HENKI-
 LÖKUNTA > 100 TAI = 100
 FÖRETAG, VILKAS PERSU-
 NAL > 100 ELLER = 100

61
 TUKKUK. JA
 AGENT-TUIN.
 YHTEENSÄ
 PARTIH. OCH
 AGENT-VERKS
 SAMMANLAGT

600
 ERITTELEM.
 TUKKU- JA
 VÄH.KAUPPA
 OSPEC. PAR-
 TI- OCH DE-
 TALJHANDEL

RAHDITUSOMAISSUUS: FINANSIERINGSTILLGÅNGAR:			
0499	RAHAT JA PANKKISAAMISET KASSA OCH BANKTILLGÖDHAVANDEN	2808.05	591.62
0539	MYNTISAAMISET FÖRSÄLJNINGSFÖRDRINGAR	18323.37	1604.11
LAINASAAMISET: LÄNEFÖRDRINGAR:			
0549	VELKAKIRJALAINAT SKULDBREVSLÅN	319.98	30.84
0559	RAHDITUSVEKSELIT FINANSIERINGSVÄXLAR	2.75	-
0569	TCIMITUSLUOTOT LEVERANSKREDDITER	106.49	-
0589	MUUT LAINASAAMISET ÖVRIGA LÄNEFÖRDRINGAR	2514.66	189.69
0599	LAINASAAMISET YHTEENSÄ LÄNEFÖRDRINGAR SAMMANLAGT	2943.88	220.53
0609	ENNAKKOMAKSUT FÖRSKUTTSBETALNINGAR	710.65	24.92
0649	SIIRTOSAAMISET RESULTATREGLERINGAR	1530.99	790.89
0749	MUUT RAHDITUSVAKAT ÖVRIGA FINANSIERINGSTILLGÅNGAR	1656.01	200.12
0799	RAHDITUSOMAISSUUS YHTEENSÄ FINANSIERINGSTILLGÅNGAR SAMMANLAGT	27972.95	3432.18
0949	VAIHTJ-OMAISSUUS (HANKINTAMENÖ) ÖMSÄTTNINGSTILLGÅNGAR (ANSKAFNINGSGIFTER)	12705.33	1809.11
KÄYTTÖOMAISSUUS JA MUUT PITKÄVAIKUTTEISET MENOT: ANLÄGGN.TILLG. OCH ÖVR. UTGIFTER MED LÅNG VERKN.TID:			
0959	KESKENERÄISET OMAT TYÖT HALVFÄRDIGA EGNA ARBETEN	62.62	13.35
0969	TONTIT, MAA- JA VESIALUEET TUNTER, JORD- OCH VATTENOMRÅDEN	961.41	144.93
0979	ASUINKÄNNUKSET BUSTADSBYGGNADER	36.90	4.67
0989	MUUT TALONRAKENNUKSET ÖVRIGA HUSBYGGNADER	4355.85	553.32
0999	MAA- JA VESIRAKENNUKSET JORD- OCH VATTENANLÄGGNINGAR	88.99	-
1009	KONEET, KALUSTO JA KULJETUSVÄLINEET MASKINER, INVENTARIER OCH TRANSPORTMEDEL	2866.48	790.34
1029	MUUT AINEELLISET HYÖDYKKEET ÖVRIGA MATERIELLA TILLGÅNGAR	77.54	2.69
1039	OSAKKEET JA OSUUDET AKTIER OCH ANDELAR	3230.86	652.53
1049	AINLETTOMAT JIKEUDET IMMATERIELLA RÄTTIGHETER	79.49	3.76
1079	MUUT PITKÄVAIKUTTEISET MENOT ÖVRIGA UTGIFTER MED LÅNG VERKNINGSTID	492.47	40.65
1089	ENNAKKOMAKSUT FÖRSKUTTSBETALNINGAR	294.59	153.99
1099	KÄYTTÖOMAISSUUS JA MUUT PITKÄVAIKUTTEISET MENOT YHT. ANL.TILLG. O. ÖVR. UTGIFTER M. LÅNG VERKN.TID SAMMANL.	12547.19	2360.20
MUUT PITKÄAIKAISET SIIJOITUKSET: ÖVRIGA LÅNGFRISTIGA PLACERINGAR:			
1109	ARVUPAPEKIT VÄRDEPAPPER	13.73	0.65
1169	MUUT ÖVRIGA	-	0.10
1199	MUUT PITKÄAIKAISET SIIJOITUKSET YHTEENSÄ ÖVRIGA LÅNGFRISTIGA PLACERINGAR SAMMANLAGT	13.73	0.75
1239	ARVOSTUSERÄT VÄRDERINGSPOSTER	12.84	-
1249	VASTAAVA YHTEENSÄ AKTIVA SAMMANLAGT	53252.03	7602.24

TUOKKUKAUPAN TILINPÄÄTÖSTILASTO 1986

BOKSLUTSSTATISTIK ÖVER PARTIHANDEL 1986

F A S E
B A L A N S

V A S T A T T A V A A
P A S S I V A

1000 000 MK

YRITYKSET, JOIDEN HENKI-
LÖKUNTA > 100 TAI = 100
FÖRETAG, VILKAS PERSO-
NAL > 100 ELLER = 100

61
TUOKKUK. JA
AGENT.TOIM.
YHTEENSÄ
PARTIH. OCH
AGENT.VERKS
SAMMANLAGT

600
ERITTELEM.
TUOKKU- JA
VÄH.KAUPPA
OSPEC. PAR-
TI- OCH DE-
TALJHANDEL

LYHYTAIKAINEN VIERAS PÄÄOMA: KURTFRISTIGT FRÄMMANDE KAPITAL:		
1259	OSTOVELAT LEVERANTÖRSKULDER	13623.99
1269	ENNAKKOMAKSUT FÖRSKUTTSBETALNINGAR	1157.50
1299	SIIRTOVELAT RESULTATREGLERINGAR	2238.53
1309	RAHDITUSVEKSELIT FINANSIERINGSVÄXLAR	5679.06
1339	MUJI LYHYTAIKAISET VELAT ÖVRIGA KORTFRISTIGA SKULDER	5907.89
1349	LYHYTAIKAINEN VIERAS PÄÄOMA YHTEENSÄ KURTFRISTIGT FRÄMMANDE KAPITAL SAMMANLAGT	28606.97
PITKÄAIKAINEN VIERAS PÄÄOMA: LÅNGFRISTIGT FRÄMMANDE KAPITAL:		
1359	ELÄKELAINAT PENSJONSLÄN	2701.49
1369	LAINAT RAHDITUSLAITOKSILTA LÄN AV PENNINGSSINRÄTTNINGAR	4579.85
1379	JOUKKOVELKAKIRJALAINAT MASSKULDEBREVSLÄN	1162.89
1389	TUJMITUSLUOTOT LEVERANSKREDITER	67.49
1429	MUJI PITKÄAIKAISET VELAT ÖVRIGA LÅNGFRISTIGA SKULDER	2295.63
1439	PITKÄAIKAINEN VIERAS PÄÄOMA YHTEENSÄ LÅNGFRISTIGT FRÄMMANDE KAPITAL SAMMANLAGT	10807.33
1449	VIERAS PÄÄOMA YHTEENSÄ FRÄMMANDE KAPITAL SAMMANLAGT	39414.30
1459	ARVOSTUSERÄT VÄRDERINGSPOSTER	0.11
VARAUKSET: RESERVERINGAR:		
1469	LUJTTOTAPPIG- JA TAKUUVARAUS KKÄDITFÖRLUST- OCH GARANTIRESERVERING	386.03
1479	INVESTOINTIVARAUS INVESTERINGSRESERVERING	1251.80
1509	TOIMINTAVARAUS UKIFTSRESERVERING	276.61
1519	VARASTOVARAUS LAGERRESERV	4344.89
1539	MUJI VARAUKSET ÖVRIGA RESERVERINGAR	70.64
1549	VARAUKSET YHTEENSÄ RESERVERINGAR SAMMANLAGT	6329.97
		1031.80
		29.25
		433.50
		227.18
		1025.67
		2747.40
		1105.20
		652.18
		-
		-
		141.74
		1899.11
		4646.51
		-
		36.09
		322.96
		105.12
		467.79
		3.94
		935.91

TUKKUKAUPAN TILINPÄÄTÖSTILASTO 1986

BOKSLUTSSTATISTIK ÖVER PARTIHANDEL 1986

T A S E
B A L A N S

V A S T A T T A V A A (JATKJU) YRITYKSET, JOIDEN HENKI-
P A S S I V A (FORTSÄTTER) LÖKUNTA > 100 TAI = 100
FÖRETAG, VILKAS PERSO-
NAL > 100 ELLER = 100

61
TUKKUK. JA
AGENT.TOIM.
YHTEENSÄ
PARTIH. OCH
AGENT.VERKS
SAMMANLAGT

600
ERITTELEM.
TUKKU- JA
VÄH.KAUPPA
OSPEC. PAR-
TI- OCH DE-
TALJHANDEL

1000 000 MK

OMA PÄÄOMA: EGET KAPITAL:			
1559	USAKE-, USUUS- JA MUU NIITÄ VASTAAVA PÄÄOMA AKTIE-, ANDELS- OCH ANNAT MUTSVARANDE KAPITAL	2920.96	308.03
1569	USAKEANTI (REKISTERÖIMÄTÖN USAKEPÄÄOMA) AKTIEEMISSION (UREGISTRERAT AKTIEKAPITAL)	26.40	143.94
1579	VAKARAFASTU RESERVFOND	616.06	118.79
1589	ARVONKOROTUSRAHASTO VÄRDEFÖRHÖJNINGSFUND	791.65	137.55
1619	MUJ OMA PÄÄOMA / PÄÄOMANVAJAUS ÖVRIGT EGET KAPITAL / KAPITALUNDERSKOTT	2335.08	469.15
1629	TILIKAUDEN VOITTO (TAPPIO) / YLIJÄÄMÄ (ALIJÄÄMÄ) RÄKENSKAPSPERIODENS VINST(FÖRLUST)/ÖVER-(UNDERSKUTT)	817.50	842.37
1639	OMA PÄÄOMA YHTEENSÄ EGET KAPITAL SAMMANLAGT	7507.66	2019.83
1649	VASTATTAVAA YHTEENSÄ PASSIVA S A M M A N L A G T	53252.03	7602.24

TUKKUKAUPAN TILINPÄÄTÖSTILASTO 1986

BOKSLUTSSTATISTIK ÖVER PARTIHANDEL 1986

U S A K E P Ä Ä O M A
A K T I E K A P I T A L

1000 000 MK

YRITYKSET, JOIDEN HENKI-
LÖKUNTA > 100 TAI = 100
FÖRETAG, VILKAS PERSO-
NAL > 100 ELLER = 100

61
TUKKUK. JA
AGENT.TOIM.
YHTEENSÄ
PARTIH. OCH
AGENT.VERKS
SAMMANLAGT

600
ERITTELEM.
TUKKU- JA
VÄH.KAUPPA
OSPEC. PAR-
TI- OCH DE-
TALJHANDEL

3400	USAKEPÄÄOMA TILIKAUDEN ALUSSA AKTIEKAPITAL VID RÄKENSKAPSPERIODENS BÖRJAN	2482.36	301.79
USAKEPÄÄÖMAN KOROTTAMINEN: AKTIEKAPITALETS FÖRHÖJNING:			
3402	ILMAISUSAKEANTI GRATISEMISSION	19.59	3.60
3403	MAKSULLINEN USAKEANTI EMISSION MOT BETALNING	63.24	0.40
3404	USAKEPÄÄÖMAN KOROTTAMINEN YHTEENSÄ AKTIEKAPITALETS FÖRHÖJNING SAMMANLAGT	82.83	4.00
3405	USAKEPÄÄÖMAN ALENTAMINEN AKTIEKAPITALETS NEDSKRIVNING	-	-
3406	USAKEPÄÄÖMA TILIKAUDEN LOPUSSA AKTIEKAPITAL VID RÄKENSKAPSPERIODENS SLUT	2565.19	305.79

TUKKUKALPAN TILINPÄÄTÖSTILASTO 1986

BOKSLUTSSTATISTIK ÖVER PARTIHANDEL 1986

VAIHTU-UMAISSUUDEN ERITTELY
SPECIFICERING AV OMSÄTTNINGSTILLGÅ.

61.
TUKKUK. JA
AGENT.TOIM.
YHTEENSÄ
PARTIH. OCH
AGENT.VERKS
SAMMANLAGT

600.
ERITTELEM.
TUKKU- JA
VÄHKAUPPA
USPEC. PAR-
TI- OCH DE-
TALJHANDEL

1000 UUU MK

YRITYKSET, JOIDEN HENKI-
LÖKUNTA > 100 TAI = 100
FÖRETAG, VILKAS PERSONAL
> 100 ELLER = 100

HANKINTAMENO: ANSKAFFNINGSGIFTER:			
AINEET JA TAKVIKKEET: MATERIAL OCH FÖRÖDNINGSMIDEL:			
1651	TILIKAUDEN ALUSSA I RÄKENSKAPSPERIODENS BÖRJAN	403.34	118.43
1655	TILIKAUDEN LOPUSSA I RÄKENSKAPSPERIODENS SLUT	496.97	97.34
POLTTU- JA VOITELUAINEET: BRÄNSLEN OCH SPÖRMEDEL:			
1661	TILIKAUDEN ALUSSA I RÄKENSKAPSPERIODENS BÖRJAN	9.46	3.25
1665	TILIKAUDEN LOPUSSA I RÄKENSKAPSPERIODENS SLUT	5.35	2.84
KAUPPATAVARAT: HANDELSVAROR:			
1671	TILIKAUDEN ALUSSA I RÄKENSKAPSPERIODENS BÖRJAN	11664.51	1475.32
1675	TILIKAUDEN LOPUSSA I RÄKENSKAPSPERIODENS SLUT	11160.78	1546.47
KESKENERÄISET TYÖT: HALVFABRIKAT:			
1681	TILIKAUDEN ALUSSA I RÄKENSKAPSPERIODENS BÖRJAN	821.66	63.20
1685	TILIKAUDEN LOPUSSA I RÄKENSKAPSPERIODENS SLUT	587.51	93.82
VALMISTEET: HELFABRIKAT:			
1691	TILIKAUDEN ALUSSA I RÄKENSKAPSPERIODENS BÖRJAN	455.32	59.57
1695	TILIKAUDEN LOPUSSA I RÄKENSKAPSPERIODENS SLUT	414.21	63.44
MUU VAIHTU-UMAISSUUS: ÖVRIGA OMSÄTTNINGSTILLGÅNGAR:			
1706	TILIKAUDEN ALUSSA I RÄKENSKAPSPERIODENS BÖRJAN	18.68	1.94
1707	TILIKAUDEN LOPUSSA I RÄKENSKAPSPERIODENS SLUT	60.52	5.20
HANKINTAMENO YHTEENSÄ: ANSKAFFNINGSGIFTER SAMMANLAGT:			
1741	TILIKAUDEN ALUSSA I RÄKENSKAPSPERIODENS BÖRJAN	13172.95	1721.71
1745	TILIKAUDEN LOPUSSA I RÄKENSKAPSPERIODENS SLUT	12705.33	1809.11
SIITÄ VARASTOVARAUS: DÄRAV LAGERRESERV:			
1742	TILIKAUDEN ALUSSA I RÄKENSKAPSPERIODENS BÖRJAN	4680.59	430.99
1746	TILIKAUDEN LOPUSSA I RÄKENSKAPSPERIODENS SLUT	4344.89	467.79

TYRÖÖÄ - 001

ARKISTO

A 2

YRITYSTOIMINTAA KUVAAVIA TILASTOJULKAISUJA

	Hinta
<u>Yritys- ja toimipaikkarekisteri</u>	
Liikevaihtoverovelvolliset ja työnantajayritykset 1984	50,-
Liikevaihtoverovelvollisten ja työnantajayritysten toimipalkat 1984	60,-
Vähittäiskauppa 1970-80-luvulla	62,-
<u>Tilinpäätöstilastoja</u>	
<i>Teollisuusyritykset</i>	
Teollisuusyritysten tilinpäätöstilasto 1985	32,-
Tilinpäätöstietoja yli 100 hengen teollisuusyrityksistä 1986	30,-
Tilinpäätöstietoja yli 500 hengen teollisuusyrityksistä 1986	35,-
<i>Kaupan yritykset</i>	
Tukku- ja vähittäiskaupan tilinpäätöstilasto 1985	45,-
Tukkukaupan tilinpäätöstilasto 1986	25,-
<i>Liikenteen yritykset</i>	
Liikenteen tilinpäätöstilasto 1985	25,-
Linja-autoliikenteen tilinpäätöstilasto 1984-1986	10,-
Tilinpäätöstilasto suurimmista varustamoista 1984-1985	10,-
<i>Rakennusyritykset</i>	
Rakennusyritysten tilinpäätöstilasto 1985	28,-
Tilinpäätöstietoja yli 100 henkilön rakennusyrityksistä 1986	20,-