

Tilastotiedotus Statistisk rapport

ISSN 0355-2306

Tilastokeskus
Statistikcentralen
Central Statistical Office of Finland

1988

Tiedustelut - Förfrågningar

Päiväys - Datum

Sarja ja nro - Serie och nr

Markku Jutila
(90) 5800494
Seija Kuusholma
(90) 5800487

19.4.1988

PA 1988:15

PALKAT
LÖNER

KUNTASEKTORIN TUNTIPALKAT MARRASKUUSSA 1987¹⁾

DEN KOMMUNALA SEKTORNIS TIMLÖNER I NOVEMBER 1987¹⁾

YHTEENVETO TULOXSISTA

SAMMANDRAG AV RESULTATEN

Kuntien ja kuntainliittojen tuntipalkkaisten työntekijöiden palkkatilasto uudistettiin vuoden 1985 alusta. Verrattaessa julkaisun tietoja aikaisempiin on otettava huomioon tilastoon tehdyt muutokset, joista on kerrottu jäljempänä.

Kaikkiaan tuntipalkkaisia työntekijöitä ilmoitettiin olleen kuntasektorin palveluksessa 33 101, joista naisia 4 766.

Yhteenvedon ja tilastotaulukoiden A,B ja 1-9 luvuissa ovat kuitenkin mukana vain työehtosopimuksen mukaisiin palkkaryhmiin 1-6 sijoitetut työntekijät, joita oli 31 613 ja heistä naisia 4 226 eli 13,4 %.

Maatalouslomittajien, suojatyöntekijöiden, oppilaiden yms. ryhmien palkkatiedot esitetään erikseen taulukossa 10.

Taulukoissa A ja B on tietoja myös aikaisemmista tiedusteluista. Taulukossa B on uuden 5-numeroisen ammattikoodin mukaiset nimikkeet. Amatit on myös luokiteltu ammattiryhmiin²⁾ ja tiedot on erikseen miehistä ja naisista.

Lönestatistiken för kommunernas och kommunalförbundens timavlönade arbetstagare reviderades i början av år 1985. Då publikationens uppgifter jämförs med tidigare uppgifter bör de ändringar som gjorts i statistiken beaktas. För ändringarna redogörs i det följande.

Sammanlagt 33 101 timavlönade var anställd inte den kommunala sektorn, varav 4 766 kvinnor.

I sammandraget och i siffrorna i statistiktabellerna A,B och 1-9 ingår dock endast arbetstagare i arbetsavtalsförhållande i löneklasserna 1-6, dessa var 31 613 och därav var 4 226 d.v.s. 13,4 % kvinnor.

Löneuppgifterna för lantbruksavbytare, skyddsarbetare, elever o.dyl. grupper ges separat i tabell 10.

Tabellerna A och B innehåller även uppgifter från tidigare förfrågningar. Tabell B har yrken enligt den nya 5-siffriga yrkeskoden. Yrkerna har klassificerats enligt yrkesgrupper²⁾ och uppgifter finns både av män och kvinnor.

1) Edelliset tiedot on julkaistu tilastotiedotuksessa PA 1988:5

2) Julkisen sektorin ammattiryhmäluokitus, Tilastokeskus, Raportti n:o 1985:10

1) Föregående uppgifter har publicerats i statistisk rapport PA 1988:5

2) Arbetsgruppering för den offentliga sektorn, Statistikcentralen, Rapport n:r 1985:10

Tuntikeskiansion kehitys

Kokonaistuntikeskiansion kehitys kuntasektorilla marraskuusta 1980 marraskuuhun 1987 ilmenee oheisesta asetelmasta.

Utvecklingen av medeltimförtjänsten

Ur tablån framgår den totala medeltimförtjänstens utveckling inom den kommunala sektor från november 1980 till november 1987.

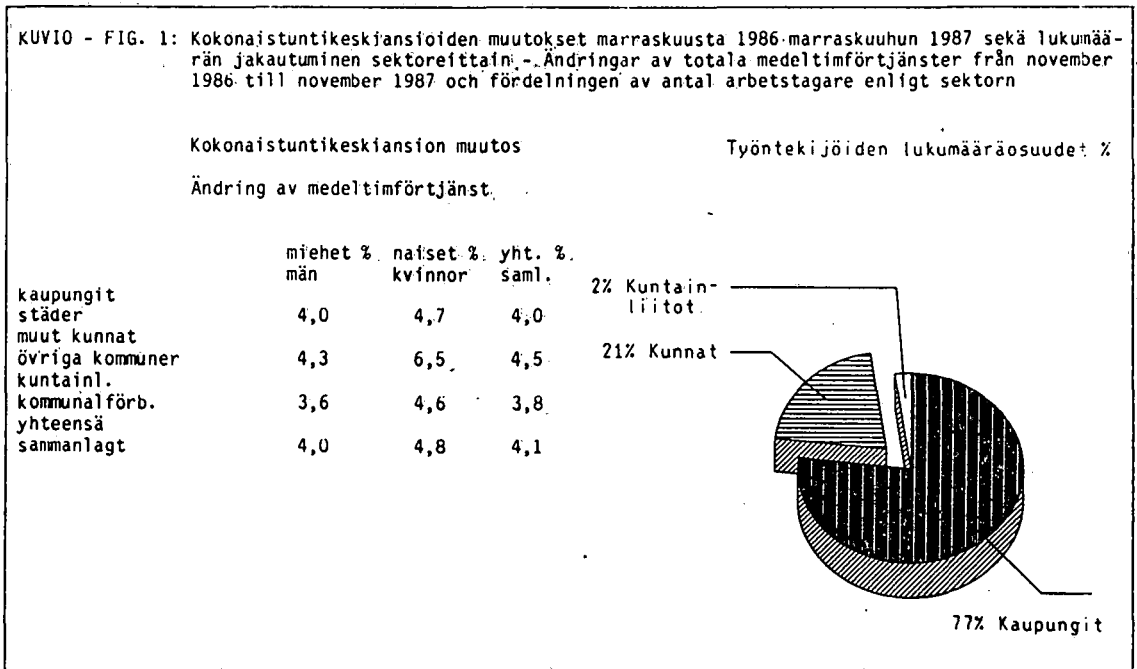
Marraskuu November	lkm - antal		tuntikeskiansio medeltimförtjänst			muutos ändring %	ind. index 1980= 100	reaali ind. real index
	yht. saml.	naisia kvinnor %	miehet män mk/t	naiset kvinnor mk/t	yht. saml. mk/t			
1980	34 719	14,9	21,92	17,59	21,37	..	114,0	103,7
1981	34 086	13,7	23,36	19,22	22,87	7,0	122,0	100,6
1982	34 583	13,3	26,29	22,02	25,79	12,8	137,6	105,1
1983	33 343	13,5	28,46	23,65	27,88	8,1	148,8	103,5
1984	33 822	13,7	29,69	24,84	29,11	4,4	155,3	102,0
1985	32 270	13,4	31,81	26,45	31,16	7,0	166,3	104,0
1986	31 674	13,2	34,16	28,48	33,49	7,5	178,7	108,2
1987	31 613	13,4	35,53	29,85	34,86	4,1	186,0	108,7

Naisten tuntikeskiansio oli marraskuussa 1987 84,0 % miesten vastaavasta ansiosta (83,4 % IV/1986).

Seuraavassa on esitetty kuntamuodittain kokonaistuntikeskiansioiden muutokset marraskuusta 1986 marraskuuhun 1987.

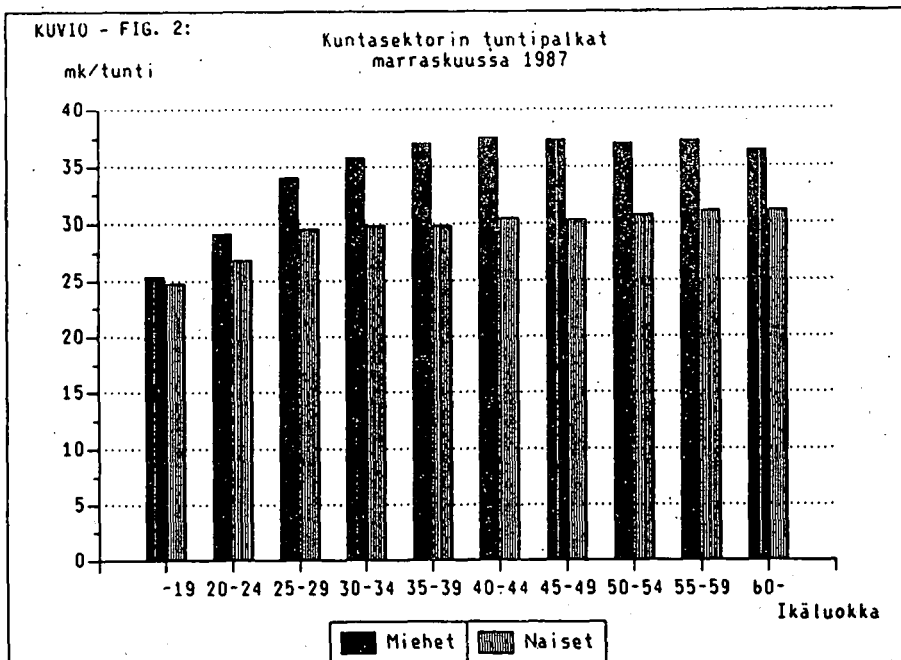
Kvinnornas medeltimförtjänst i november 1987 var 84,0 % (83,4 % IV/1986) av männens.

I följande ges ändringarna i den totala medeltimförtjänsten enligt kommunform från november 1986 till november 1987.



Tarkasteltaessa tuntikeskiansioiden kehitystä on pidettävä mielessä mm. kausivaihtelut sekä palkkaus- ja ammattirakenteen muutokset. Sopimusvaikutusten mukainen kehitys näkyy lähinnä taulukosta 4 palkkaryhmittäin aikatyöansion sarakkeesta.

När man granskar utvecklingen av medeltimförtjänst bör man komma i ihåg bl.a. säsongvariationer och ändringar i löne- och yrkesstruktur. Den utveckling som påverkats av avtalen finns angivna efter lönegrupp i tabell 4 i kolumnen för förtjänst av tidarbete.



Naisten kokonaistuntikeskiansio kasvaa tasaisesti siirryttäessä vanhempiin ikä-luokkiin. Miesten tuntiansiot ovat sitävastoin korkeimmillaan ikäluokassa 40-44 vuotta.

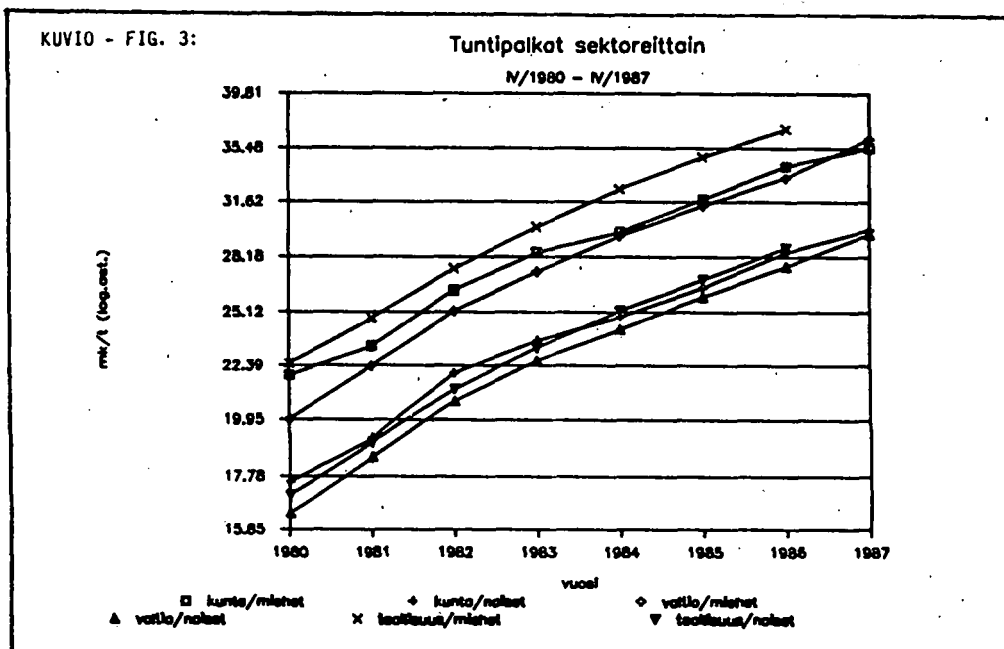
Den totala medeltimförtjänsten för kvinnor ökar jämt i de äldre åldersklasserna. Männens timförtjänst är däremot högst i åldersklasserna 40-44 år.

Vertailua muihin sektoreihin

Jämförelse med övriga sektorer

Tehtäessä johtopäätöksiä kuvion perusteella on muistettava, että ko. työntekijäryhmät ovat hyvin erilaisia rakenteeltaan. Eri sektoreiden palkkitalojen tekotapa ja mm. peittävyys vaihtelevat.

Då slutledningar görs på basen av figuren bör man komma ihåg att de olika arbetstagargrupperna är sammansatta på mycket olika sätt. Sättet att göra upp lönestatistik varierar inom de olika sektorerna och bl.a. täckningen varierar.



Tiedustelun sisältö

Tiedustelussa kysytään jokaisesta työntekijästä seuraavat tiedot:

- A. työnantajakunta (KELA:n koodi) tai -kuntainliitto (KUEL)
- B. kunnallinen toimintayksikkö (KUEL)
- C. työntekijän tehtäväryhmä (kunnallisen laskenta-toimen mukaan soveltaen määritelty)
- D. työpaikan sijaintikunta (KELA)
- E. henkilötunnus (ikä ja sukupuoli)
- F. työntekijän nimi
- G. palkkaryhmä (työehtosopimuksen mukaan)
- H. ammatti (KUEL)
- I. aikapalkka ja aikatyötunnit
- J. kokonaistuntipalkka ja kokonaistuntipalkkaiset työtunnit
- K. urakkapalkka ja urakkatyötunnit
- L. yksityisalojen palkkauksen mukainen urakkapalkka ja -työtunnit
- M. ylityön korotusosat ja ylityötunnit
- N. säännöllisen sunnuntaityön korotusosat ja sunnuntaityötunnit
- O. hyvänmiehenlisä %:na ja markkoina
- P. muut erinäiset lisät
- Q. säännöllisen työajan työaikalisät
- R. ylityöajan työaikalisät
- S. varallaolokorvaus

Kohtien I-L palkkatekijät sisältävät myös kohtien O ja P lisät.

Ansiokäsite

Tilaston ansiokäsitteenä on tehdyn työ-ajan ansio, johon sisältyy kaikki tehdyiltä työajalta maksetut palkat. Tilastossa ei siten ole mukana mm. seuraavia korvauksia ja palkkoja, joita ei pidetä työssäolon ajalta maksettuna palkkana:

Förfrågans innehåll

I förfrågan inbegärs följande uppgifter av alla arbetstagare:

- A. arbetsgivarkommun (FPA:s kod) eller -kommunalförbund (KPA)
- B. den kommunala verksamhetsenheten (KPA)
- C. arbetstagarens uppgiftsgrupp (enligt det kommunala räkenskapsväsendet)
- D. den kommun där arbetsplatsen är belägen (EPA)
- E. personbeteckning (ålder och kön)
- F. arbetstagerens namn
- G. lönegrupp (enligt kollektivavtalet)
- H. yrke (KPA)
- I. tidslön och tidsarbetstimmar
- J. den totala timlönen och arbetstimmar
- K. ackordslön och ackordsarbetstimmar
- L. ackordslönesättinig och ackordsarbetstimmar inom privata branschen
- M. förhöjningsdel för övertid och övertidstimmar
- N. förhöjningsdel för ordinarie söndagsarbete och söndagsarbetstimmar
- O. godmanstillägg i % och i mark
- P. övriga särskilda tillägg
- Q. tillägg för ordinarie arbetstid
- R. arbetstids tillägg för övertidsarbete
- S. beredskapsersättning

Lönefaktorerna i punkterna I-L inkluderar även tilläggen i punkterna O och P.

Förtjänstbegreppet

Förtjänstbegreppet i statistiken är förtjänst för utförd arbetstid, vari ingår all lön som betalts för den utförda arbetstiden. I statistiken ingår inte följande lönefaktorer som inte räknas som lön som betalts för tid i arbete:

- arkipyhäkorvaus, kun henkilö ei ollut työssä
- kolmivuorotyön korvaukset
- työkalukorvaukset ja ns. tossu- ja eväsraha
- palkalliselta työoma-ajalta maksettu palkka
- vuosi-, sairaus- ja äitiysloman palkka sekä lomarahaa.

Tilastotaulukoissa käytetään lisäksi seuraavia palkkakäsitteitä:

1. Tehdyt työtunnit lasketaan kohtien I-L työtuntien summana
2. Säännöllisen työajan ansio ilman työaikalisitä lasketaan jakamalla kohtien I-L yhteenlasketut ansiot tehdyillä työtunneilla
3. Säännöllisen työajan ansio työaikalisineen lasketaan jakamalla kohtien I-L, N ja Q yhteenlasketut ansiot tehdyillä työtunneilla
4. Kokonaistuntikeskiansio lasketaan jakamalla kohtien I-L, M, N, Q ja R yhteenlasketut ansiot tehdyillä työtunneilla.

Kokonaisansioon lasketaan mukaan kaikki palkkatekijät paitsi varallaolokorvaus.

Tietojenkeruumenetelmä

Kaikille kunnille ja kuntainliitoille lähetetään tiedustelu neljä kertaa vuodessa, helmi-, touko-, elo- ja marraskuulta. Osalle vastaajista lähetetään edellisen neljänneksen rekisterin henkilötiedoilla esitetyt lomakkeet. Kunnalliset työnantajat voivat antaa ilmoitukset tuntipalkkasisista työntekijöistään tiedustelulomakkeilla, atk-listauksina tai konekielisinä mg-nauhoilla ja mg-levykeillä. Vastaamista seurataan mm. vertailulla edellisen tiedustelun työntekijämäärään.

Tiedustelun menetelmää ja historiaa on selvitetty tarkemmin ed. julkaisussa (PA 1987:40).

- söckenhelgersättning, då personen inte arbetat
- ersättning för treskiftarbete
- ersättning för arbetsredskap och sk. toffelpening felpening och kostpening för avlönad arbetsledighet
- lön som betalats för semester, sjukdomstid och moderskapsledighet samt semesterpening.

I statistiktablerna används därtill följande lönebegrepp:

1. Utförda arbetstimmar räknas som summan av arbetstimmar i punkterna I-L
2. Förtjänst av ordinarie arbetstid utan arbetstidstillägg räknas genom att dividera de sammanlagda förtjänsterna i punkterna I-L med utförda arbetstimmar
3. Förtjänst för ordinarie arbetstid inklusive arbetstidstillägg beräknas genom att dividera de sammanlagda förtjänsterna i punkterna I-L, N och Q med antalet utförda arbetstimmar
4. Den totala medeltidförtjänsten beräknas genom att dividera de sammanlagda förtjänsterna i punkterna I-L, M, N, Q och R med antalet utförda arbetstimmar.

Till totalförtjänsten räknas alla lönefaktorer utom beredskapsersättning.

Uppgiftsinsamlingsmetod

Alla kommuner och kommunalförbund får förfrågan fyra gånger i året, i februari, maj, augusti och november. Till en del av respondenterna skickas blanketter som förhandsifyllts med personuppgifter från föregående kvartals förfrågan. De kommunala arbetsgivarna kan ge uppgifterna om sina timavlönade arbetstagare på frågeblanketterna, i form av adb-listor eller på maskinspråk på mg-band eller mg-disketter. Svarsfrekvensen följs upp bl.a. genom en jämförelse med antalet arbetstagare vid den senaste förfrågan.

Förfrågans metod och historik har redogjorts i förra Statistisk rapport (PA 1987:40).

Taulukkoluetelo

Taulukko A.

Kuntien ja kuntainliittojen tuntipalkkaisten työntekijöiden lukumäärät ja kokonaiskeskituntiansiot kuntamuodon, paikkakuntaluokan ja sukupuolen mukaan neljännesvuosittain IV neljänneksestä 1985 IV neljännekseen 1987.

Taulukko B.

Kuntien ja kuntainliittojen tuntipalkkaisten työntekijöiden lukumäärät ja kokonaiskeskituntiansiot suurimmissa ammattiryhmissä sukupuolen mukaan IV neljänneksestä 1986 IV neljännekselle 1987.

1. Kuntien ja kuntainliittojen tuntipalkkaisten työntekijöiden lukumäärät, työtunnit ja keskituntiansiot kuntamuodon, tehtäväryhmän ja sukupuolen mukaan marraskuussa 1987.
2. Kuntien ja kuntainliittojen työntekijöiden lukumäärät, työtunnit ja keskituntiansiot toimialan ja sukupuolen mukaan marraskuussa 1987.
3. Kuntien ja kuntainliittojen tuntipalkkaisten työntekijöiden lukumäärät, työtunnit, keskituntiansiot ja palkkausmuotojen työaikaosuudet (%) kuntamuodon, paikkakuntaluokan ja sukupuolen mukaan marraskuussa 1987.
4. Kuntien ja kuntainliittojen tuntipalkkaisten työntekijöiden työtunnit, keskituntiansiot ja palkkausmuotojen työaikaosuudet (%) kuntamuodon, sukupuolen ja palkkaryhmän mukaan marraskuussa 1987.
5. Kuntien ja kuntainliittojen tuntipalkkaisten työntekijöiden lukumäärät ja lukumääräosuudet kokonaisansior ryhmän ja kuntamuodon mukaan marraskuussa 1987.
6. Kuntien ja kuntainliittojen tuntipalkkaisten työntekijöiden lukumäärä ja kokonaiskeskituntiansio paikkakuntaluokan, kuntamuodon, sukupuolen ja palkkaryhmän mukaan marraskuussa 1987.

Tabeller

Tabell A.

Kommunernas och kommunalförbundens timavlönade arbetstagare, deras antal och medeltimförtjänster enligt kommunform, ortsklass och kön kvartalsvis från IV kvartalet 1985 till IV kvartalet 1987.

Tabell B.

Kommunernas och kommunalförbundernas timavlönade arbetstagare, deras antal och totala medeltimförtjänster i de största yrkesgrupperna enligt kön från IV kvartalet 1986 till IV kvartalet 1987.

1. Kommunernas och kommunalförbundens timavlönade arbetstagare, antal, arbetstimmar och medeltimförtjänster enligt kommunform, uppgiftsgrupp och kön i november 1987.
2. Kommunernas och kommunalförbundens timavlönade arbetstagare, antal, arbetstimmar och medeltimförtjänster enligt lönegrupp och kön i november 1987.
3. Kommunernas och kommunalförbundens timavlönade arbetstagare, antal, arbetstimman, medeltimförtjänster och avlöningsformens arbetstidsandel (%) enligt kommunform, ortsklass och kön i november 1987.
4. Kommunernas och kommunalförbundens timavlönade arbetstagarers arbetstimmar, medeltimförtjänster och avlöningsformens arbetstidsandel (%) enligt kommunform, lönegrupp och kön i november 1987.
5. Kommunernas och kommunalförbundens timavlönade arbetstagare deras antal och procentuella andel enligt totalförtjänstgrupp och kommunform i november 1987.
6. Kommunernas och kommunalförbundens timavlönade arbetstagare deras antal och totala medeltimförtjänst enligt ortsklass, kommunform, kön och lönegrupp i november 1987.

7. Kuntien ja kuntainliittojen tuntipalkkaisten työntekijöiden lukumäärä, työtunnit ja kokonaiskeskituntiansio ikäryhmittäin kuntamuodon ja sukupuolen mukaan marraskuussa 1987
8. Kuntien ja kuntainliittojen tuntipalkkaisten työntekijöiden ansioiden erittely marraskuussa 1987.
9. Kuntien ja kuntainliittojen tuntipalkkaisten työntekijöiden lukumäärät sukupuolen mukaan marraskuussa 1987.
10. Kuntien ja kuntainliittojen palkkaryhmien kuulumattomien työntekijöiden lukumäärä, työtunnit ja keskituntiansiot kuntamuodon ja sukupuolen mukaan marraskuussa 1987.
7. Kommunernas och kommunalförbundens timavlönade arbetstagare, antal, arbetstimmar och totala medeltimförtjänst enligt åldersgrupp, kommunform och kön i november 1987.
8. Specifikation av kommunernas och kommunalförbundens timavlönade arbetstagares förtjänster i november 1987.
9. Antalet timavlönade arbetstagare i kommuner och kommunalförbund enligt kön i november 1987.
10. Kommunernas och kommunalförbundens arbetstagare som inte hör till någon lönegrupp, deras antal, arbetstimmar och medeltimförtjänst enligt kommunform och kön i november 1987.

Taulukko A. Kuntien ja kuntainliittojen tuntipalkkaisten työntekijöiden lukumäärät ja kokonaiskeskituntiansiot kuntamuodon, paikkakuntaluokan ja sukupuolen mukaan neljännesvuosittain IV neljänneksestä (marraskuulta) 1985 IV neljännekseen (marraskuulle) 1987.
 Tabell A. Antalet av och totala medeltimförtjänster för kommunernas och kommunalförbundens timavlönade arbetstagare enligt kommuntyp, ortsklass och kön kvartalsvis från IV kvartalet (november 1985 till IV kvartalet (november) 1987.

Kuntamuoto, paikkakuntaluokka ja sukupuoli Kommuntyp, ortsklass och kön	Vuosi ja neljännes - År och kvartal									
	1985		1986				1987			
	IV	I	II	III	IV	I	II	III	IV	
Kaupungit - Städer	24 105 32,20	24 126 33,21	28 109 33,24	27 700 32,57	24 476 34,43	23 707 34,87	27 964 34,70	27 719 34,23	24 264 35,82	
Pkl:n mukaan - Enligt ortsklass										
I	12 789 32,93	12 750 33,99	14 783 34,03	14 427 33,49	12 947 35,45	12 649 34,88	14 519 35,93	14 399 35,39	12 776 37,09	
II	11 316 31,38	11 376 32,32	13 326 32,34	13 273 31,60	11 529 33,31	11 058 33,67	13 445 33,37	13 320 32,98	11 488 34,37	
Sukupuolen mukaan - Enligt kön										
Miehet - Män	20 557 33,03	20 787 34,00	23 086 34,41	22 840 33,67	20 945 35,27	20 500 35,63	22 873 35,89	22 965 35,36	20 721 36,67	
Naiset - Kvinnor	3 548 26,85	3 339 27,73	5 023 27,22	4 860 27,04	3 531 28,87	3 207 29,41	5 091 28,83	5 024 28,69	3 543 30,22	
Muut kunnat - Övriga kommuner	7 386 27,41	5 855 28,85	6 974 28,97	6 636 28,56	6 491 29,50	6 128 30,01	7 416 30,22	7 039 29,88	6 622 30,82	
Pkl:n mukaan - Enligt ortsklass										
I	1 043 26,76	674 28,72	810 29,27	767 28,81	851 29,42	764 30,01	879 30,24	814 30,59	863 30,88	
II	6 343 27,50	5 181 28,86	6 164 28,93	5 869 28,53	5 640 29,51	5 364 30,01	6 537 30,22	6 225 29,79	5 759 30,81	
Sukupuolen mukaan - Enligt kön										
Miehet - Män	6 823 27,63	5 393 29,08	6 285 29,36	5 945 28,95	6 000 29,74	5 664 30,24	6 631 30,65	6 281 30,29	6 094 31,03	
Naiset - Kvinnor	563 23,99	462 25,23	689 24,44	691 24,45	491 25,86	464 26,33	785 25,84	758 25,82	528 27,53	
Kuntainliitot - Kommunalförbund ..	779 32,55	755 33,77	862 34,35	813 34,54	707 36,21	716 30,23	805 36,35	758 36,81	727 37,59	
Pkl:n mukaan - Enligt ortsklass										
I	428 35,46	430 37,11	472 37,92	442 38,18	393 39,98	403 40,01	440 40,53	389 42,37	389 42,03	
II	351 28,40	325 28,78	390 29,61	371 29,66	314 30,84	313 30,68	365 31,16	174 27,12	338 32,07	
Sukupuolen mukaan - Enligt kön										
Miehet - Män	572 34,61	574 35,77	643 36,67	608 36,86	541 38,20	568 37,85	624 38,61	584 39,10	572 39,57	
Naiset - Kvinnor	207 24,23	181 24,72	219 25,09	205 25,22	166 26,21	154 26,57	181 26,57	174 27,12	155 27,41	
Koko kuntasektori - Hela kommun sektorn	32 270 31,16	30 736 32,43	35 945 32,47	35 149 31,87	31 674 33,49	30 551 33,96	36 185 33,88	35 516 33,44	31 613 34,86	
Pkl:n mukaan - Enligt ortsklass										
I	14 260 32,63	13 854 33,85	16 065 33,93	15 636 33,41	14 191 35,25	13 816 35,71	15 838 35,79	15 602 35,32	14 028 36,88	
II	18 010 30,01	16 882 31,23	19 880 31,26	19 513 30,65	17 483 32,08	16 735 32,47	20 347 32,35	19 914 31,96	17 585 33,19	
Sukupuolen mukaan - Enligt kön										
Miehet - Män	27 952 31,81	26 754 33,09	30 014 33,45	29 393 32,79	27 486 34,16	26 726 34,58	30 128 34,85	29 560 34,38	27 387 35,53	
Naiset - Kvinnor	4 318 26,45	3 982 27,38	5 931 26,88	5 756 26,71	4 188 28,48	3 825 29,02	6 057 28,44	5 959 28,32	4 226 29,85	

Taulukko B. Kuntien ja kuntainliittojen tuntipalkkaisten työntekijöiden lukumäärät ja säännöllisen työajan keskituntiansiot suurimmissa ammattiryhmissä marraskuulta 1986 marraskuulle 1987
 Tabell B. Antalet av och totala medeltimförtjänster för kommunernas och kommunalförbundernas timavlönade arbetstagare i de största yrkesgrupper från november 1986 till november 1987

Ammattiryhmä - Yrkesgrupp Ammatti - Yrke Sukupuoli - Kön	Lukumäärä Antal			Säännöllisen työajan keskituntiansio		
	IV/86	II/87	IV/87	IV/86	II/87	IV/87
0043 TYÖNJOHTAJAT - ARBETSLEDARE	730	865	749	35,77	36,88	37,40
Miehet - Män	687	788	691	36,02	37,22	37,70
Naiset - Kvinnor	51	77	58	32,05	33,24	33,51
Apulaistyönjohtaja Biträdande arbetsledare	89	145	102	35,25	34,62	36,30
Miehet - Män	83	132	96	35,27	34,68	36,38
Naiset - Kvinnor	6	13	6	..	34,04	..
Esimies, työnjohtaja Förman, arbetsledare	283	334	288	36,67	38,18	38,70
Miehet - Män	265	304	266	36,90	38,59	39,00
Naiset - Kvinnor	18	30	22	33,06	33,90	34,62
Etumies - Arbetsbas	342	369	344	35,29	36,73	36,82
Miehet - Män	315	336	314	35,66	37,10	37,21
Naiset - Kvinnor	27	33	30	30,83	32,37	32,42
412 PUUTARHA- JA PUUSTOTYÖNTEKIJÄT TRÄDGÅRD- OCH PARKARBETAR	3 055	4 357	3 483	28,90	29,10	30,71
Miehet - Män	2 304	2 800	2 622	29,08	30,04	31,02
Naiset - Kvinnor	751	1 557	861	28,27	27,37	29,76
Puutarha-apulainen, täysin ammattitaitoinen Trädgårdsbiträde, fullt yrkeskunniga	250	274	239	31,86	33,19	33,58
Miehet - Män	124	132	120	32,04	33,38	33,86
Naiset - Kvinnor	126	142	119	31,67	33,02	33,30
Ulkoilualueiden työntekijä, täysin ammattitaitoinen Friluftsområdesarbetare, fullt yrkeskunniga	152	163	167	33,32	35,13	34,45
Miehet - Män	138	146	146	33,52	35,40	34,66
Naiset - Kvinnor	14	17	21	31,39	32,87	32,94
Puistotyöntekijä, täysin ammattitaitoinen yli 6 v. Parkarbetare, fullt yrkeskunniga över 6 år	464	521	506	31,63	32,70	32,90
Miehet - Män	337	355	362	31,95	33,10	33,23
Naiset - Kvinnor	127	166	144	30,75	31,82	32,02
Ulkoilualueiden työntekijä, täysin ammattitaitoinen Friluftsområdesarbetare, fullt yrkeskunniga	132	152	132	29,58	32,00	31,58
Miehet - Män	117	130	120	29,54	32,08	31,56
Naiset - Kvinnor	15	22	12	29,99	31,30	31,77
Urheilukentän hoitaja, täysin ammattitaitoinen Idrottsplanskötare, fullt yrkeskunniga	178	185	194	33,08	35,39	34,65
Miehet - Män	178	185	194	33,08	35,39	34,65
Puisto- ja puutarhatyöntekijä, ammattitaitoinen Park- och trädgårdsarbetare, yrkeskunniga	276	387	270	28,94	28,91	30,02
Miehet - Män	160	197	151	29,07	29,57	30,33
Naiset - Kvinnor	116	190	119	28,73	28,27	29,58
Ulkoilualueiden työntekijä, ammattitaitoinen Friluftsområdesarbetare, yrkeskunniga	199	234	190	27,12	28,49	28,79
Miehet - Män	178	178	161	26,84	28,29	28,51
Naiset - Kvinnor	21	56	29	29,47	29,15	30,20
Urheilukenttä- ja luistinratatyöntekijä, vanhempi Arbetare på idrottsplaner och skridskoban, äldre	251	279	252	29,31	31,08	31,51
Miehet - Män	240	250	226	29,33	31,15	31,63
Naiset - Kvinnor	11	29	26	29,01	30,52	30,53
Urheilukenttä- ja luistinratatyöntekijä, nuorempi Arbetare på idrottsplaner och skridskoban, yngre	280	319	316	26,68	28,04	27,24
Miehet - Män	270	296	303	26,65	28,18	27,19
Naiset - Kvinnor	10	23	13	27,29	25,76	28,53
Puisto- ja puutarhatyöntekijä Park- och trädgårdsarbetare	860	1 815	903	25,34	25,32	26,64
Miehet - Män	553	910	577	25,61	25,96	26,82
Naiset - Kvinnor	307	905	326	24,75	24,68	26,30

1) Suurimmat ammatit - Största yrkena

Taulukko B (jatk.) - Table B. (forts.)

	Lukumäärä Antal			Säännöllisen työajan keskituntiansio			
	IV/86	II/87	IV/87	IV/86	II/87	IV/87	
442	METSÄ- JA UUTTOTYÖNTEKIJÄT						
	SKOG- OCH FLOTTNINGSARBETARE						
	669	802	722	26,25	27,82	28,08	
	Miehet - Män	640	788	701	26,27	27,83	28,03
	Naiset - Kvinnor	29	14	21	25,69	27,41	29,68
	Metsänhoitotyöntekijät, täysin ammattitaitoinen Skogsvårdsarbetare, fullt yrkeskunniga						
	Miehet - Män	161	166	187	28,61	30,12	29,38
	Metsätyömies, vanhempi Skogsarbetare, äldre						
	Miehet - Män	98	177	166	31,27	31,47	31,88
	Naiset - Kvinnor	83	168	155	32,02	31,76	32,00
		15	9	11	26,11	..	30,13
	Metsätyömies, nuorempi Skogsarbetare, yngre						
	Miehet - Män	294	327	270	24,52	25,97	26,12
501	KAIIVOS- JA LOUHINTATYÖNTEKIJÄT - GRUV- OCH STENBRYTNINGSARBETARE						
	Miehet - Män	674	680	650	35,69	37,46	37,67
	Kairausetumies/mittaus- ja kairausetumies Bornings- och mättingsbas						
	Miehet - Män	245	266	258	35,12	36,48	36,66
	Panostaja - Laddare						
	Miehet - Män	185	174	173	36,87	38,64	39,13
	Kiviporari - Stenborrhare						
	Miehet - Män	118	113	102	37,20	39,68	40,10
641	MOOTTORIAJONEUVON- JA RAITIOVAUNUNKULJETTAJAT						
	MOTORFORDONS - OCH SPÄRVAGNSFÖRARE						
	Miehet - Män	1 344	1 358	1 315	34,58	36,09	36,10
	Naiset - Kvinnor	1 327	1 339	1 292	34,88	36,14	36,17
		17	19	23	32,37	31,91	32,42
	Kuorma-autonkuljettaja, vanhempi väh. 6 v. Lastbilschaufför, äldre 6 v.						
	Miehet - Män	731	740	728	34,31	35,26	35,36
	Jäteautonkuljettaja Avfallshanteringschaufför						
	Miehet - Män	95	111	99	53,90	56,05	57,05
	Autonkuljettaja, vanhempi väh. 4 v., ammattitaitoinen Chaufför, äldre 4 v, yrkeskunniga						
	Miehet - Män	359	347	336	32,81	34,41	34,29
	Naiset - Kvinnor	350	338	325	32,78	34,42	34,29
		9	9	11	34,51
	Autonkuljettaja, nuorempi Chaufför, yngre						
	Miehet - Män	132	131	120	30,38	30,94	30,71
	Naiset - Kvinnor	125	122	109	30,40	31,03	30,75
		7	9	11	30,33
752	KONEENASENTAJAT YM. - MASKINMONTÖRER O.S.V						
	Miehet - Män	870	889	865	37,69	39,21	39,39
	Koneasentaja, vanhempi - Maskinmontör, äldre						
	Miehet - Män	268	275	273	36,47	38,44	38,22
	Yleisasentaja, vanhempi - Allmän montör, äldre						
	Miehet - Män	442	430	432	38,73	40,53	40,44
755	PUTKITYÖNTEKIJÄT - RÖRLEDNINGSARBETARE						
	Miehet - Män	1 485	1 449	1 432	35,36	36,71	37,14
	Putkiasentaja, vanhempi. Rörarbetare, äldre						
	Miehet - Män	1 096	1 067	1 071	36,26	37,66	38,12
	Putkiasentaja, nuorempi Rörarbetare, yngre						
	Miehet - Män	237	234	226	31,84	33,34	33,65

Taulukko B (jatk.) - Table B. (forts.)

Ammattiryhmä - Yrkesgrupp Ammatti - Yrke Sukupuoli - Kön.	Lukumäärä Antal			Säännöllisen työajan keskituntiansio		
	IV/86	II/87	IV/87	IV/86	II/87	IV/87
756 HITSAAJAT JA KAASULEIKKAAJAT - SVETSARE Miehet - Män	330	332	345	36,79	38,77	38,92
Hitsaaja, vanhempi - Svetsare, äldre Miehet - Män	274	269	280	37,78	39,56	39,80
761 SÄHKÖASENTAJAT - ELMONTÖRER Miehet - Män	1 739 1 727	1 803 1 787	1 786 1 772	36,71 36,74	38,09 38,13	38,19 38,23
Naiset - Kvinnor	12	16	14	31,14	33,68	33,42
Sähköasentaja, vanhempi - Elmontör, äldre Miehet - Män	1 228 1 224	1 247 1 240	1 242 1 236	37,92 37,94	39,64 39,66	39,79 39,80
Naiset - Kvinnor	4	7	6
Sähköasentaja, nuorempi - Elmontör, yngre Miehet - Män	255	279	259	32,08	32,70	33,17
765 PUHELIN- JA LINJA-ASENTAJAT TELEFON- OCH LINJEMONTÖRER Miehet - Män	552 520	576 547	544 515	35,22 35,40	35,84 35,91	36,08 36,16
Naiset - Kvinnor	32	29	29	32,14	34,32	34,61
Puhelinasentaja, vanhempi - Telefonmontör, äldre Miehet - Män	266 251	271 256	260 247	35,82 35,98	36,04 36,09	36,55 36,64
Naiset - Kvinnor	15	15	13	33,15	35,03	34,88
Johtoasentaja, vanhempi - Ledningsmontör äldre Miehet - Män	108	106	103	36,28	37,76	38,17
770 PUUTYÖNTEKIJÄT YM TRÄARBETARE MM.	182	200	193	33,80	34,86	34,41
Puuseppä, vanhempi Snickare, äldre Miehet - Män	110	114	107	35,80	37,16	37,02
780 MAALAU- JA LATTIANPÄÄLLYSTYÖNTEKIJÄT YM. - MÄLNINGS- OCH GOLVBELÄGGNINGSARBETARE MM.	762	783	754	35,06	36,80	36,83
Miehet - Män	725	739	716	35,23	37,02	37,02
Naiset - Kvinnor	37	44	38	31,56	32,80	33,16
Maalari, vanhempi, täysin ammattitaitoinen Målare, äldre, fullt yrkeskunnig Miehet - Män	547 540	579 569	561 551	36,05 36,08	37,75 37,77	37,81 37,86
Naiset - Kvinnor	7	10	10	..	36,29	34,84
Maalari, nuorempi, ammattitaitoinen Målare, yngre, yrkeskunniga Miehet - Män	179 170	168 159	163 154	32,30 32,29	34,14 34,23	33,73 33,73
Naiset - Kvinnor	9	9	9
792 MUU MAA- JA YESIRAKENNUS JA KUNNOSSAPITOTYO ANDRA JORD- OCH VATTENBYGGNADS ARBETE SAMT UNDERHÅLL	2 493	2 727	2 607	31,92	32,97	33,65
Miehet - Män	2 452	2 669	2 566	31,98	33,06	33,71
Naiset - Kvinnor	41	58	41	28,59	28,64	29,65
Katuosaston työntekijä, vaativat tehtävät Gatuavdelningsarbetare, krävande Miehet - Män	149	155	165	34,31	36,11	36,22
Mittausmies, vanhempi, täysin ammattitaitoinen Mättningsman, äldre, fullt yrkeskunnig Miehet - Män	532 529	531 528	526 523	33,00 33,01	34,51 34,52	34,55 34,56
Naiset - Kvinnor	3	3	3
Mittausmies, yli 4 v. ammatissa olleet Mättningsman, över 4 år yrkeserfaren Miehet - Män	174 168	173 167	164 159	30,24 30,22	32,06 32,05	32,64 36,62
Naiset - Kvinnor	6	6	5
Putkenlaskija - Rörläggare Miehet - Män	559	569	565	33,72	35,13	35,32
Maanrakennusammattimies Jordbyggnadsyrkesman Miehet - Män	167	169	160	30,77	32,39	32,89

Taulukko B (jatk.) - Table B. (forts.)

Ammattiryhmä - Yrkesgrupp Ammatti - Yrke Sukupuoli - Kön	Lukumäärä Antal			Säännöllisen työajan keskituntiansio		
	IV/86	II/87	IV/87	IV/86	II/87	IV/87
Katuosaston työntekijä Gatuavdelningsarbetare	184	186	169	32,20	33,10	33,18
Miehet - Män	171	173	158	32,31	33,38	33,34
Naiset - Kvinnor	13	13	11	30,97	30,40	31,01
Mittaussmies, nuorempi Mättningsman, yngre	320	437	327	27,01	27,78	28,63
Miehet - Män	308	419	315	27,09	27,87	28,72
Naiset - Kvinnor	12	18	12	25,13	25,70	25,95
Katuosaston aputyöntekijä Gatuavdelnings hjälparbetare						
Miehet - Män	79	92	100	31,56	31,77	31,71
793 TALONRAKENNUSTYÖ - HUSBYGGNADSARBETE	4 224	4 291	4 048	34,48	36,28	36,65
Miehet - Män	4 130	4 190	3 951	34,58	36,41	36,77
Naiset - Kvinnor	94	101	97	29,92	30,20	31,00
Kirvesmies, vanhempi - Timmerman, äldre Miehet - Män	105	97	86	32,73	33,55	34,71
Kirvesmies, muissa kuin 3 palkkaryhmässä Timmerman, i andra än under 3 lönegr. Miehet - Män	2 282	2 284	2 177	34,79	36,86	37,08
Kirvesmies telinetyössä Timmerman i ställningsarbete Miehet - Män	339	356	338	34,55	35,71	36,39
Muurari - Murare Miehet - Män	175	186	154	38,94	41,38	41,80
Betonityöntekijä - Betongarbetare Miehet - Män	120	135	133	34,70	36,25	36,43
Rakennusalan yleisammattimies All-round yrkesman inom byggnadsbransch	165	156	155	32,30	34,79	33,93
Miehet - Män	159	152	150	32,34	33,34	33,96
Naiset - Kvinnor	6	4	5
Rakennusalan muut ammattityöntekijät Övriga yrkesarbetare inom byggnadsbransch						
Miehet - Män	89	156	99	33,81	34,79	36,80
Sekatyöntekijä, vaativa talonrakennusala Diversearbetare, krävande byggnadsbranch	656	644	620	31,31	32,78	32,92
Miehet - Män	577	561	538	31,49	33,15	33,27
Naiset - Kvinnor	79	83	82	30,00	30,01	30,30
87 TYÖKONEIDEN KÄYTTÖ ANVÄNDNING AV ARBETSMASKINER	1 827	1 786	1 762	33,65	34,87	35,00
Miehet - Män	1 822	1 780	1 756	33,65	34,87	34,99
Naiset - Kvinnor	5	6	6
Kaivinkoneiden käyttäjä, ei traktorikaivuri, vanhempi Grävmaskinförare, ej jordchaktningsmaskiner, äldre Miehet - Män	108	106	106	36,30	37,66	37,63
Maansiirtotraktorin ja traktorikaivurien käyttäjä, vanhempi Förare av jordchaktningsmaskiner Miehet - Män	113	130	127	36,12	37,67	37,58
Tiehöylän kuljettaja, vanhempi Väghyvelsförare, äldre Miehet - Män	238	229	231	35,10	36,22	36,50
Maansiirtotraktorin ja traktorikaivurien käyttäjä Förare av jordchaktningsmaskiner Miehet - Män	343	329	327	34,20	35,33	34,89
Traktorin käyttäjät alle 5 tonnin Traktorförare, under 5 ton Miehet - Män	622	618	596	31,51	32,69	33,08

Taulukko B (jatk.) - Table B. (forts.)

Ammattiryhmä - Yrkesgrupp Ammatti - Yrke Sukupuoli - Kön	Lukumäärä Antal			Säännöllisen työajan keskituntiansio		
	IV/86	11/87	IV/87	IV/86	11/87	IV/87
882 VARASTOTYÖNTEKIJÄT						
LAGERARBETARE	418	428	405	30,69	32,13	32,18
Miehet - Män	370	373	353	30,81	32,20	32,34
Naiset - Kvinnor	48	55	52	29,77	31,65	31,02
Varastotyöntekijät, vaativat teht. Lagerarbetare, krävande uppgifter	152	149	140	31,64	33,23	33,57
Miehet - Män	134	128	123	31,62	33,16	33,48
Naiset - Kvinnor	18	21	17	31,74	33,68	34,19
Varastotyöntekijä						
Lagerarbetare	152	138	125	31,64	29,43	29,39
Miehet - Män	134	116	104	31,62	29,53	29,57
Naiset - Kvinnor	18	22	21	31,74	28,94	28,50
89 SEKATYÖ - DIVERSEARBETE	3 266	4 102	3 293	27,54	28,17	28,90
Miehet - Män	2 990	3 662	3 023	27,65	28,41	29,06
Naiset - Kvinnor	276	440	270	26,39	26,19	27,07
Seka- ja aputyöntekijä						
Diverse- och hjälparbetare	3 164	3 987	3 169	27,49	28,12	28,87
Miehet - Män	2 944	3 609	2 944	27,55	28,32	29,00
Naiset - Kvinnor	220	378	225	26,69	26,15	27,15
909 MUUT VARTIOINTI- JA SUOJELUTYÖN AMMATIT						
ÖVRIGA YRKEN INOM BEVAKNINGS- OCH SKYDDSARBETE	211	237	198	30,24	31,65	32,42
Miehet - Män	203	216	192	30,38	31,89	32,53
Naiset - Kvinnor	8	21	6	..	28,25	..
Kaatopaikan hoitaja						
Ansvariga arbetare vid avstjälpningssplats						
Miehet - Män	175	189	164	30,16	31,27	31,86
931 KIIINTEISTÖTYÖNTEKIJÄT - FASTIGHETSARBETARE	791	806	798	35,61	36,74	36,81
Miehet - Män	779	792	784	35,67	36,85	36,89
Naiset - Kvinnor	12	14	14	27,49	28,07	28,32
Laitosmies						
Maskinställare	169	187	192	37,78	38,25	38,65
Miehet - Män	166	183	187	37,94	38,44	38,80
Naiset - Kvinnor	3	4	5
Laitosmies, vanhempi						
Maskinställare, äldre						
Miehet - Män	323	305	314	36,15	37,46	37,37
Laitosmies, nuorempi						
Maskinställare, yngre						
Miehet - Män	110	122	111	33,34	33,99	33,91
932 SIIVOOJAT - STÄDARE	1 750	2 897	2 814	27,63	26,99	28,60
Miehet - Män	711	1 205	715	26,69	26,23	27,00
Naiset - Kvinnor	1 039	1 692	2 099	28,23	27,46	29,15
Kadunlakaisija ja piirilakaisija						
Gatsopare och distriktsopare	492	472	426	29,69	30,78	30,97
Miehet - Män	237	229	207	30,42	31,28	31,51
Naiset - Kvinnor	255	243	219	29,00	30,32	30,47
Korjauspajojen/miehistösuojan siivooja						
Städerskor i reparationsverkstäder						
Naiset - Kvinnor	444	430	415	28,37	29,79	29,92
Rakennustyömaan siivooja						
Byggnadsplatsstädare						
Naiset - Kvinnor	150	157	148	28,79	29,56	30,13
Tilapäiset kausityöntekijät puhdistustöissä						
Tillfällig säsongarbetare	561	1 731	648	23,24	23,90	24,53
Miehet - Män	422	925	454	23,05	23,83	24,51
Naiset - Kvinnor	139	806	194	23,84	23,97	24,60

Taulukko B (jatk.) - Table B. (forts.)

	Lukumäärä Antal			Säännöllisen työajan keskituntiansio		
	IV/86	II/87	IV/87	IV/86	II/87	IV/87
939 MUUT KIINTEISTÖHOITO- JA SIIVOUSTYÖN AMMATIT						
ÖVRIGA ARBETEN INOM FASTIGHETSSKÖTSEL OCH STÄNDING	1 559	1 741	1 341	28,78	30,01	29,76
Miehet - Män	350	442	230	32,17	33,55	33,85
Naiset - Kvinnor	1 209	1 299	1 111	27,61	28,64	28,91
Urheilulaitosten- ja alueiden hoitaja						
Idrottsplanskötare, fullt yrkeskunniga						
Miehet - Män	125	133	137	34,94	35,56	36,68
Urheilupaikkojen valvoja						
Övervakare av idrottsplatser	91	116	85	31,50	33,80	33,15
Miehet - Män	58	77	48	30,91	33,99	33,03
Naiset - Kvinnor	33	39	37	32,34	33,46	33,30
Sivous- ja puhdistustyöntekijä						
Städ- och rengöringsarbetare	1 145	1 267	1 119	27,21	28,29	28,68
Miehet - Män	46	74	45	24,79	25,75	26,12
Naiset - Kvinnor	1 099	1 193	1 074	27,31	28,41	28,76

TAULUKKO 1. KUNTIEN JA KUNTAINLIITTOJEN TUNTIPALJOAISTEN TYÖNTEKIJÖIDEN LUKUMÄÄRÄT, TYÖTUNNIT JA KESKITUNTIANSIOT (KTA) KUNTA-TABELL MUODON, TEHTÄVÄRYHMÄN JA SUKUPUOLEN MUKAAN MARRASKUUSSA 1987 - KOMMUNERNAS OCH KOMMUNALFÖRBUNDENS TIMAVLONADE ARBETS-TAGARE, ANTAL, ARBETSTIMMAR OCH MEDELTIMSFÖRTJÄNSTER (MTF) ENLIGT KOMMUNFORM, UPPGIFTSGRUPP OCH KÖN I NOVEMBER 1987

KUNTAMUOTO TEHTÄVÄRYHMÄ SUKUPUOLI KOMMUNFORM UPPGIFTSGRUPP KÖN	AIKATYÖ		KOK. TUNTI- PALKK. TYÖ TOTALTIM- AVLONÄT ARBETE		URAKKATYÖ		URAKKATYÖ, YKSIT ALAT ACKORDS- ARBETE, PRIVATA BR.		SÄÄNNÖLLISEN TYÖAJAN KTA MTF UNDER ORDI- NARIE ARBETSTID		KOKONAISANSIO TOTALFÖRTJÄNSTER				
	TIDS- ARBETE		TUN- NIT KTA		TUN- NIT KTA		TUN- NIT KTA		TUN- NIT KTA		ILMAN TYÖAIK. LISÄ EXKL. AT.		SIITÄ YLITYÖ DRAV ÖVERTID		KTA
	MAR MTF		MAR MTF		MAR MTF		MAR MTF		MAR MTF		TILLÄGG TILLÄGG		MAR MTF		MTF
	LKM ANTAL	100H MK	100H MK	100H MK	100H MK	100H MK	100H MK	100H MK	100H MK	100H MK	100H MK	100H MK	100H MK	100H MK	100H MK
MUUT KUNNAT ÖVRIGA KOMMUNER															
YLEISHALLINTO ALLMÄN FÖRVALTNING	12	10	24,20	3	24,98	-	-	-	-	24,39	24,39	13	0	24,97	
MIEHET-MÄN	10	9	24,37	2	24,42	-	-	-	-	24,38	24,38	11	0	24,86	
NAISET-KVINNOR	2	1	..	2	..	-	-	-	-	3	0	..	
JÄRJESTYSTOIMI ORDNINGSVÄSENDET	74	74	22,82	3	25,20	-	-	-	-	22,92	23,94	77	3	24,92	
MIEHET-MÄN	67	71	22,81	1	22,55	-	-	-	-	22,80	23,90	72	3	24,96	
NAISET-KVINNOR	7	3	23,09	2	26,24	-	-	-	-	24,42	24,42	5	-	24,42	
TERVEYDENHUOLTO HÄLSOVÄRD	-	-	-	-	-	-	-	-	-	-	-	-	-	-	
MIEHET-MÄN	-	-	-	-	-	-	-	-	-	-	-	-	-	-	
NAISET-KVINNOR	-	-	-	-	-	-	-	-	-	-	-	-	-	-	
SOSIAALITOIMI SOCIALVÄSENDET	34	27	23,51	3	26,71	-	-	-	-	23,86	24,17	30	0	24,18	
MIEHET-MÄN	12	11	23,59	1	32,07	-	-	-	-	24,23	24,23	12	0	24,26	
NAISET-KVINNOR	22	16	23,47	2	24,55	-	-	-	-	23,62	24,13	18	-	24,13	
SIVISTYSTOIMI BILDNINGSVÄSENDET	491	388	24,72	140	29,05	2	41,34	-	-	25,94	26,50	530	8	26,87	
MIEHET-MÄN	395	344	24,86	130	29,07	2	39,74	-	-	26,09	26,58	477	6	26,91	
NAISET-KVINNOR	96	44	23,59	9	28,74	-	-	-	-	24,59	25,75	54	2	26,47	
KAAVOITUS JA VLEISET TYÖT PLANERING OCH ALLMÄNNA ARBETEN	2772	2543	29,21	1219	32,00	34	45,72	19	37,02	30,29	30,35	3814	32	30,59	
MIEHET-MÄN	2578	2380	29,38	1150	32,17	34	45,70	19	37,02	30,47	30,54	3582	32	30,79	
NAISET-KVINNOR	194	163	26,67	69	29,13	0	54,00	-	-	27,42	27,45	232	1	27,53	
KIINTEISTÖT FASTIGHETER	2143	1750	29,07	1160	32,13	65	38,01	6	31,40	30,46	30,48	2981	11	30,57	
MIEHET-MÄN	1975	1625	29,26	1083	32,30	63	38,05	6	31,40	30,65	30,67	2777	10	30,76	
NAISET-KVINNOR	168	125	26,58	77	29,78	1	36,17	-	-	27,86	27,93	203	1	28,00	
LIIKE- JA PALVELUTOIMINTA AFFÄRS- OCH SERVICEVERKSAMHET	1096	869	31,22	715	34,00	14	41,77	-	-	32,57	32,88	1597	37	33,58	
MIEHET-MÄN	1057	841	31,37	698	34,06	14	41,77	-	-	32,68	33,00	1553	37	33,72	
NAISET-KVINNOR	39	28	26,79	17	31,40	-	-	-	-	28,52	28,55	44	0	28,57	
Y H T E E N S Ä S A M M A N L A G T	6622	5660	29,05	3243	32,34	115	40,81	25	35,65	30,40	30,53	9043	91	30,82	
MIEHET-MÄN	6094	5280	29,26	3065	32,51	114	40,82	25	35,65	30,61	30,74	8483	88	31,03	
NAISET-KVINNOR	528	380	26,12	178	29,47	1	39,96	-	-	27,23	27,40	560	3	27,53	

TAULUKKO 1. KUNTIEN JA KUNTAINLIITTOJEN TUNTI-PALKKAISTEN TYÖNTEKIJÖIDEN LUKUMÄÄRÄT, TYÖTUNNIT JA KESKITUNTIANSIOT (KTA) KUNTA-TABELL MUODON, TEHTÄVÄRYHMÄN JA SUKUPUOLEN MUKAAN MARRASKUUN 1987 - KOMMUNERNAS OCH KOMMUNALFÖRBUNDENS TIMAVLONADE ARBETS-TAGARE, ANTAL, ARBETSTIMMAR OCH MEDELTIMSFÖRTJÄNSTER (MTF) ENLIGT KOMMUNFORM, UPPGIFTSGRUPP OCH KÖN I NOVEMBER 1987

KUNTAMUOTO TEHTÄVÄRYHMÄ SUKUPUOLI KOMMUNFORM UPPGIFTSGRUPP KÖN	AIKATYÖ		KOK. TUNTI- PALKK. TYÖ		URAKKATYÖ		URAKKATYÖ, YKSIT. ALAT		SÄÄNNÖLLISEN TYÖAJAN KTA		KOKONAISANSIO			
	TIDS- ARBETE		TOTALTIM- AVLONAT		ACKORDS- ARBETE		ACKORDS- ARBETE, PRIVATA BR.		MTF UNDER ORDI- NARIE ARBETSTID		TOTALFÖRTJÄNST			
	TUN- NIT	KTA	TUN- NIT	KTA	TUN- NIT	KTA	TUN- NIT	KTA	TYÖAIK. LISÄ	TYÖAIK. LISÄ	TUN- NIT	SIITÄ YLITYÖ	KTA	
LKM	ANTAL	100H	MK	100H	MK	100H	MK	100H	MK	MK	MK	100H	100H	MK
KUNTAINLIITOT KOMMUNALFÖRBUND														
YLEISHALLINTO ALLMÄN FÖRVALTNING	-	-	-	-	-	-	-	-	-	-	-	-	-	-
MIEHET-MÄN	-	-	-	-	-	-	-	-	-	-	-	-	-	-
NAISET-KVINNOR	-	-	-	-	-	-	-	-	-	-	-	-	-	-
JÄRJESTYSTOIMI ORDNINGSVÄSENDET	2	1	-	-	-	-	-	-	-	-	-	1	-	-
MIEHET-MÄN	-	-	-	-	-	-	-	-	-	-	-	-	-	-
NAISET-KVINNOR	2	1	-	-	-	-	-	-	-	-	-	1	-	-
TERVEYDENHUOLTO HÄLSOVÅRD	94	24	27,41	85	32,94	10	33,64	-	-	31,91	32,02	119	1	32,23
MIEHET-MÄN	57	13	30,40	67	34,13	10	33,64	-	-	33,57	33,57	90	1	33,85
NAISET-KVINNOR	37	11	24,01	18	28,48	-	-	-	-	26,78	27,23	29	-	27,23
SOSIAALITOIMI SOCIALVÄSENDET	89	90	26,28	21	29,13	0	32,00	-	-	26,86	27,07	111	0	27,12
MIEHET-MÄN	54	66	27,01	12	30,65	0	32,00	-	-	27,59	27,66	78	0	27,73
NAISET-KVINNOR	35	23	24,19	10	27,36	-	-	-	-	25,15	25,69	33	-	25,69
SIVISTYSTOIMI BILDNINGSVÄSENDET	50	21	24,40	37	29,53	5	38,08	-	-	28,46	29,29	62	-	29,29
MIEHET-MÄN	18	7	28,00	14	33,87	5	38,08	-	-	33,14	35,05	25	-	35,05
NAISET-KVINNOR	32	14	22,75	23	26,84	-	-	-	-	25,25	25,35	37	-	25,35
KAAVOITUS JA YLEISET TYÖT PLANERING OCH ALLMÄNNA ARBETEN	170	29	28,90	168	49,48	29	44,63	-	-	46,26	47,73	226	3	48,28
MIEHET-MÄN	158	22	29,23	164	50,02	29	44,63	-	-	47,20	48,74	215	3	49,32
NAISET-KVINNOR	12	7	27,85	4	27,93	-	-	-	-	27,90	27,90	11	-	27,90
KIINTEISTÖT FASTIGHETER	158	30	29,20	160	36,58	45	49,24	-	-	38,06	38,34	234	7	39,56
MIEHET-MÄN	129	16	32,81	134	37,52	42	49,87	-	-	39,85	40,07	193	6	41,53
NAISET-KVINNOR	29	14	25,08	25	31,61	2	37,02	-	-	29,72	30,27	41	0	30,37
LIIKE- JA PALVELUTOIMINTA AFFÄRS- OCH SERVICEVERKSAMHET	164	11	23,50	228	34,77	-	-	-	-	34,28	34,35	238	6	35,34
MIEHET-MÄN	156	8	22,71	222	34,95	-	-	-	-	34,55	34,55	230	6	35,56
NAISET-KVINNOR	8	3	25,64	6	27,43	-	-	-	-	26,82	29,09	8	-	29,09
Y H T E E N S Ä S A M M A N L A G T	727	205	26,85	699	38,05	88	45,32	-	-	36,40	36,91	992	16	37,59
MIEHET-MÄN	572	131	28,21	614	39,34	86	45,54	-	-	38,24	38,76	831	16	39,57
NAISET-KVINNOR	155	74	24,44	85	28,75	2	37,02	-	-	26,91	27,38	161	0	27,41

TAULUKKO 1. KUNTIEN JA KUNTAINLIITTOJEN TUNTIPALKKAISTEN TYÖNTEKIJÖIDEN LUKUMÄÄRÄT, TYÖTUNNIT JA KESKITUNTIANSIOT (KTA) KUNTA- MUODON, TEHTÄVÄRYHMÄN JA SUKUPUOLEN MUKAAN MÄRRASKUUSSA 1987 - KOMMUNERNAS OCH KOMMUNALFÖRBUNDENS TIMAVLONADE ARBETS- TABELL MUODON, TEHTÄVÄRYHMÄN JA SUKUPUOLEN MUKAAN MÄRRASKUUSSA 1987 - KOMMUNERNAS OCH KOMMUNALFÖRBUNDENS TIMAVLONADE ARBETS- TAGARE, ANTAL, ARBETSTIMMAR OCH MEDELTIMSFÖRTJÄNSTER (MTF) ENLIGT KOMMUNFORM, UPPGIFTSGRUPP OCH KÖN I NOVEMBER 1987

KUNTAMUOTO TEHTÄVÄRYHMÄ SUKUPUOLI KOMMUNFORM UPPGIFTSGRUPP KÖN	AIKATYÖ		KOK. TUNTI- PALKK. TYÖ TOTALTIM- AVLÖNAT ARBETE		URAKKATYÖ		URAKKATYÖ, YKSIT. ALAT ACKORDS- ARBETE, PRIVATA BR.		SÄÄNNÖLLISEN TYÖAJAN KTA MTF UNDER ORDI- NARIE ARBETSTID		KOKONAISANSIO TOTALFÖRTJÄNST				
	TIDS- ARBETE		TUN- NIT KTA		TUN- NIT KTA		TUN- NIT KTA		ILMAN TYÖAIK. LISÄÄ EKKL. AT. TILLÄGG		TYÖAIK. LISIN INKL. AT. TILLÄGG		TUN- NIT TIM- DÄRAV ÖVERTID		KTA
	LKM ANTAL	100H MK	100H MK	100H MK	100H MK	100H MK	100H MK	100H MK	100H MK	100H MK	100H MK	100H MK	100H MK	100H MK	100H MK
KOKO KUNTASEKTORI HELA KOMMUNSEKTORN															
YLEISHALLINTO ALLMÄN FÖRVALTNING	144	26	23.75	175	37.73	3	31.90	-	-	35.86	36.52	204	3	37.20	
MIEHET-MÄN	133	18	23.52	170	38.01	2	33.20	-	-	36.57	37.24	190	3	37.95	
NAISET-KVINNOR	11	7	24.34	5	27.15	2	30.61	-	-	26.05	26.48	14	0	26.67	
JÄRJESTYSTOIMI ORDNINGSVÄSENDET	117	89	24.04	41	34.24	-	-	-	-	27.27	27.87	130	5	28.78	
MIEHET-MÄN	104	85	24.09	33	35.03	-	-	-	-	27.17	27.84	118	5	28.84	
NAISET-KVINNOR	13	4	23.23	8	30.85	-	-	-	-	28.20	28.20	12	-	28.20	
TERVEYDENHUOLTO HÄLSOVÅRD	142	73	25.03	85	32.94	13	33.11	-	-	29.59	29.98	171	1	30.13	
MIEHET-MÄN	75	34	25.41	67	34.13	13	33.11	-	-	31.45	31.63	114	1	31.85	
NAISET-KVINNOR	67	39	24.70	18	28.48	-	-	-	-	25.90	26.70	57	-	26.70	
SOSIAALITOIMI SOCIALVÄSENDET	269	270	26.52	33	29.95	33	32.40	-	-	27.45	27.56	337	0	27.57	
MIEHET-MÄN	123	114	27.06	17	31.33	33	32.40	-	-	28.59	28.62	164	0	28.66	
NAISET-KVINNOR	146	156	26.12	17	28.58	-	-	-	-	26.38	26.55	173	-	26.55	
SIVISTYSTOIMI BILDNINGSVÄSENDET	2087	1041	26.30	1537	31.71	87	33.10	-	-	29.66	31.43	2664	60	32.28	
MIEHET-MÄN	1610	828	26.61	1258	32.23	68	33.03	-	-	30.10	31.69	2153	48	32.50	
NAISET-KVINNOR	477	213	25.11	279	29.39	19	33.37	-	-	27.78	30.36	511	12	31.35	
KAAVOITUS JA YLEISET TYÖT PLANERING OCH ALLMÄNNA ARBETEN	14400	6240	29.53	10612	33.60	3745	38.30	20	36.96	33.24	33.39	20610	285	33.93	
MIEHET-MÄN	12403	5330	29.97	9249	34.09	3378	38.99	20	36.96	33.80	33.96	17972	268	34.55	
NAISET-KVINNOR	1997	910	27.01	1363	30.29	367	31.87	-	-	29.39	29.49	2638	17	29.72	
KIINTEISTÖT FASTIGHETER	4094	2688	29.57	2277	33.21	738	39.77	13	34.14	32.35	32.45	5716	30	32.62	
MIEHET-MÄN	3564	2342	29.94	2027	33.65	694	40.21	13	34.14	32.84	32.89	5075	29	33.07	
NAISET-KVINNOR	530	346	27.03	250	29.67	44	32.96	-	-	28.47	28.97	641	2	29.03	
LIIKE- JA PALVELUTOIMINTA AFFÄRS- OCH SERVICEVERKSAMHET	10360	3619	33.21	8087	35.36	3633	39.67	10	43.35	35.90	36.42	15341	404	37.62	
MIEHET-MÄN	9375	3229	33.89	7571	35.71	3203	40.71	10	43.35	36.46	37.01	14006	393	38.29	
NAISET-KVINNOR	985	390	27.54	516	30.24	431	31.93	-	-	30.02	30.29	1335	10	30.55	
Y H T E E N S Ä S A M M A N L Ä G T	31613	14046	30.12	22847	34.08	8253	38.94	44	37.64	33.76	34.13	45172	787	34.86	
MIEHET-MÄN	27387	11981	30.69	20392	34.57	7390	39.76	44	37.64	34.38	34.74	39791	746	35.53	
NAISET-KVINNOR	4226	2065	26.79	2455	30.08	863	31.99	-	-	29.14	29.58	5380	41	29.85	

TAULUKKO 2. KUNTIEN JA KUNTAINLIITTOJEN TUNTIPALKKAISTEN TYÖNTEKIJÖIDEN LUKUMÄÄRÄT, TYÖTUNNIT JA TUNTIKESKIANSIOT TOIMIALAN
 TABELL JA SUKUPUOLEN MUKAAN MARRASKUUN 1987 - KOMMUNERNAS OCH KOMMUNALFÖRBUNDENS TIMAVLONADE ARBETSTAGARE, ANTAL,
 ARBETSTIMMAR OCH MEDELTIMFÖRTJÄNSTER ENLIGT NÄRINGSRENN OCH KÖN I NOVEMBER 1987

TOIMIALA SUKUPUOLI NÄRINGSRENN KÖN	LKM ANTAL	TYÖTUNNIT ARBETSTIMMAR		SKÄNNÖLLESEN TYÖAJAN TUNTIKESKIANSIOT MEDELTIMFÖRTJÄNST UNDER ORD. ARBETSTID		KOKONAISANSIO TOTALFÖRTJÄNST	
		YHTEEN- SA SAMMAN- LAGT	SIITÄ YLITYÖ DÄRAV ÖVERTID	ILMAN TYÖAIKA- LISIA EKKL. AT. TILLÄGG	TYÖAIKA- LISIN INKL. AT. TILLÄGG	TUNTIA KOHTI PER TIMME	HLÖA KOHTI PER PERSON
		100H	100H	MK	MK	MK	MK
11 MAATALOUS JORDBRUK	778	986	2	28.20	28.21	28.28	3583
MIEHET-MÄN	750	951	2	28.21	28.23	28.28	3586
NAISET-KVINNOR	28	35	0	27.75	27.92	28.22	3483
4 SÄHKÖ- KAASU- JA VESIHUOLTO EL- GAS- OCH VATTENFÖRSÖRJNING	5094	7600	220	36.19	36.59	37.98	5667
MIEHET-MÄN	4757	7136	214	36.60	37.03	38.48	5773
NAISET-KVINNOR	337	464	5	29.79	29.85	30.24	4166
51 TALONRAKENNUSTOIMINTA HUSBYGGNADSVERSAMHET	2080	2966	28	35.37	35.39	35.71	5093
MIEHET-MÄN	1913	2740	28	35.81	35.83	36.17	5181
NAISET-KVINNOR	167	227	0	30.09	30.13	30.18	4094
52 MAA- JA VESIRAKENNUSTOIMINTA ANLÄGGNINGSVERSAMHET	11080	15832	179	32.68	32.77	33.18	4741
MIEHET-MÄN	9357	13570	167	33.26	33.35	33.80	4902
NAISET-KVINNOR	1723	2262	12	29.19	29.28	29.44	3865
71 KULJETUS SAMFÄRDSSEL	1322	1880	33	38.71	40.67	41.52	5906
MIEHET-MÄN	1199	1705	33	39.50	41.58	42.50	6045
NAISET-KVINNOR	123	175	1	31.05	31.88	32.02	4558
72 TIETOLIKENNE POST- OCH TELEKOMMUNIKATION	497	773	28	35.63	35.69	37.39	5814
MIEHET-MÄN	436	687	27	35.98	36.04	37.85	5965
NAISET-KVINNOR	61	86	1	32.86	32.86	33.76	4740
83 KIIINTEISTO- JA LIIKE-ELÄMÄÄ PALV. TOIM. FASTIGHETS- OCH UPDRAGSVERSAMHET	3325	4742	29	33.21	33.33	33.51	4779
MIEHET-MÄN	2816	4127	27	33.90	33.96	34.17	5007
NAISET-KVINNOR	509	615	2	28.54	29.05	29.11	3518
911 JULKINEN HALLINTO OFFENTLIG FÖRVALTNING	135	167	5	28.32	29.12	29.90	3698
MIEHET-MÄN	118	149	5	28.42	29.32	30.17	3816
NAISET-KVINNOR	17	18	0	27.45	27.45	27.59	2876
92 PUHTAANAPITO RENHÄLLNING	4632	6809	200	34.55	34.95	36.21	5322
MIEHET-MÄN	4072	6063	192	35.13	35.54	36.90	5495
NAISET-KVINNOR	560	745	7	29.86	30.20	30.59	4070
931 OPETUSTOIMINTA UNDERVISNING	257	206	4	26.31	27.89	28.40	2282
MIEHET-MÄN	109	107	3	28.20	29.24	29.90	2948
NAISET-KVINNOR	148	99	1	24.27	26.43	26.78	1792
933 LÄÄKINTÄ- JA ELÄINLÄÄKINTÄPALVELU SJUKVÄRD MM.	141	170	1	29.64	30.03	30.18	3628
MIEHET-MÄN	75	114	1	31.45	31.63	31.85	4824
NAISET-KVINNOR	66	56	-	25.97	26.78	26.78	2269
934 SOSIAALIHUOLTO SOCIALVÄRD	299	362	0	27.07	27.20	27.22	3294
MIEHET-MÄN	141	182	0	28.01	28.07	28.11	3619
NAISET-KVINNOR	158	180	-	26.13	26.32	26.32	3004
94 VIRKISTYS- JA KULTTUURIPALVELUTOIMINTA REKREATIONS- OCH KULTURELL SERV. VERKS.	1795	2425	56	29.98	31.79	32.67	4414
MIEHET-MÄN	1479	2022	45	30.22	31.85	32.67	4467
NAISET-KVINNOR	316	403	11	28.77	31.50	32.66	4162
TOIMIALAT YHTEENSÄ NÄRINGSRENN SAMMANLAGT	31613	45172	787	33.76	34.13	34.86	4980
MIEHET-MÄN	27387	39791	746	34.38	34.74	35.53	5162
NAISET-KVINNOR	4226	5380	41	29.14	29.58	29.85	3801

TAULUKKO 3. KUNTIEN JA KUNTAINLIITTOJEN TUNTI-PALKKAISTEN TYÖNTEKIJÖIDEN LUKUMÄÄRÄT, TYÖTUNNIT, KESKITUNTIANSIOT (KTA) JA PALKKAUS- MUOTOJEN TYÖAIKAOSUUKSET (%) KUNTAMUODON, PAIKKAKUNTALUOKAN JA SUKUPUOLEN MUKAAN MARRASKUUN 1987 - KOMMUNERNAS OCH KOMMUNALFÖRBUNDENS TIMAVLÖNADE ARBETSTAGARE, ANTAL, ARBETSTIMMAR, MEDELTIMSFÖRTJÄNSTER (MTP) OCH AVLÖNINGSFÖRMENS ARBETSTIDSANDEL (%) ENLIGT KOMMUNFORM, ORTSKLASS OCH KÖN I NOVEMBER 1987

KUNTAMUOTO PAIKKAKUNTALUOKKA SUKUPUOLI KOMMUNFORM ORTSKLASS KÖN	LKM ANTAL	AIKATYÖ		KOKONAIS- TUNTI- TYÖ		URAKKATYÖ		URAKKATYÖ, YKSITYIS- ALAT		SÄÄNNÖLLISEN TYÖAJAN KTA MTF UNDER ORDI- NARIE ARBETSTID		KOKONAISTYÖAIKANA UNDER TOTALARBETSTID		
		TIDS- ARBETE		TOTALTIM- AVLÖNAT ARBETE		ACKORDS- ARBETE		ACKORDS- ARBETE, PRIVATA BR.		ILMAN TYÖAIK. LISIA	TYÖAIK. LISIN	TUNNIT	SIITÄ YLITYÖ	KTA
		KTA MTP		KTA MTP		KTA MTP		KTA MTP		EXKL. AT. TILLÄGG	INKL. AT. TILLÄGG	TIMMAR	DÄRAV ÖVERTID	MTP
		%	MK	%	MK	%	MK	%	MK	MK	MK	100H	100H	MK
KAUPUNGIT STÄDER														
PAIKKAKUNTALUOKKA ORTSKLASS														
1														
MIEHET-MÄN	10987	9	32,63	62	35,05	29	40,15	0	45,09	36,36	36,87	16245	376	37,96
NAISET-KVINNOR	1789	19	28,05	55	30,33	27	32,07	-	-	30,39	30,90	2421	23	31,26
YHTEENSÄ-SAMMANL	12776	10	31,54	61	34,50	29	39,19	0	45,09	35,59	36,10	18666	399	37,09
2														
MIEHET-MÄN	9734	36	31,69	47	34,34	17	38,71	0	38,12	34,14	34,46	14232	266	35,20
NAISET-KVINNOR	1754	52	26,67	39	29,96	10	31,64	-	-	28,42	28,84	2239	15	29,09
YHTEENSÄ-SAMMANL	11488	38	30,77	46	33,84	16	38,13	0	38,12	33,37	33,70	16471	281	34,37
1-2														
MIEHET-MÄN	20721	22	31,90	55	34,77	24	39,67	0	40,44	35,33	35,75	30477	642	36,67
NAISET-KVINNOR	3543	35	27,05	47	30,18	18	31,96	-	-	29,44	29,91	4660	38	30,22
YHTEENSÄ-SAMMANL	24264	23	30,95	54	34,24	23	38,85	0	40,44	34,55	34,97	35137	680	35,82
MUUT KUNNAT ÖVRIGA KOMMUNER														
PAIKKAKUNTALUOKKA ORTSKLASS														
1														
MIEHET-MÄN	770	75	29,18	23	34,03	2	42,62	-	-	30,58	30,88	1033	12	31,20
NAISET-KVINNOR	93	81	25,51	19	30,38	0	00,50	-	-	26,50	26,79	82	0	26,80
YHTEENSÄ-SAMMANL	863	75	28,89	23	33,81	2	42,84	-	-	30,28	30,58	1115	12	30,88
2														
MIEHET-MÄN	5324	60	29,27	38	32,38	1	40,42	0	35,65	30,61	30,72	7450	76	31,01
NAISET-KVINNOR	435	66	26,24	34	29,39	0	36,17	-	-	27,35	27,50	478	3	27,65
YHTEENSÄ-SAMMANL	5759	61	29,07	38	32,22	1	40,37	0	35,65	30,42	30,52	7928	79	30,81
1-2														
MIEHET-MÄN	6094	62	29,26	36	32,51	1	40,82	0	35,65	30,61	30,74	8483	88	31,03
NAISET-KVINNOR	528	68	26,12	32	29,47	0	39,96	-	-	27,23	27,40	560	3	27,53
YHTEENSÄ-SAMMANL	6622	63	29,05	36	32,34	1	40,81	0	35,65	30,40	30,53	9043	91	30,82
KUNTAINLIITOT KOMMUNALFÖRBUND														
PAIKKAKUNTALUOKKA ORTSKLASS														
1														
MIEHET-MÄN	344	7	30,04	81	41,78	12	46,94	-	-	41,58	42,31	498	11	43,25
NAISET-KVINNOR	45	20	25,67	75	30,52	4	37,02	-	-	29,82	30,20	52	0	30,28
YHTEENSÄ-SAMMANL	389	8	29,05	80	40,78	11	46,60	-	-	40,47	41,17	550	11	42,03
2														
MIEHET-MÄN	228	29	27,52	64	34,74	8	42,16	-	-	33,26	33,44	333	5	34,05
NAISET-KVINNOR	110	58	24,23	42	27,25	-	-	-	-	25,52	26,04	109	-	26,04
YHTEENSÄ-SAMMANL	338	36	26,21	59	33,40	6	42,16	-	-	31,34	31,61	442	5	32,07
1-2														
MIEHET-MÄN	572	16	28,21	74	39,34	10	45,54	-	-	38,24	38,76	831	16	39,57
NAISET-KVINNOR	155	46	24,44	53	28,75	1	37,02	-	-	26,91	27,38	161	0	27,41
YHTEENSÄ-SAMMANL	727	21	26,85	70	38,05	9	45,32	-	-	36,40	36,91	992	16	37,59
KOKO KUNTASEKTORI HELA KOMMUNSEKTORN														
PAIKKAKUNTALUOKKA ORTSKLASS														
1														
MIEHET-MÄN	12101	13	31,40	60	35,28	27	40,25	0	45,09	36,17	36,68	17776	399	37,72
NAISET-KVINNOR	1927	21	27,68	54	30,33	25	32,09	-	-	30,25	30,76	2555	23	31,10
YHTEENSÄ-SAMMANL	14028	14	30,70	59	34,71	27	39,29	0	45,09	35,43	35,93	20331	422	36,88
2														
MIEHET-MÄN	15286	44	30,53	44	33,78	11	38,81	0	36,44	32,94	33,18	22015	347	33,77
NAISET-KVINNOR	2299	54	26,48	38	29,76	8	31,67	-	-	28,13	28,51	2826	18	28,73
YHTEENSÄ-SAMMANL	17585	45	29,98	43	33,38	11	38,25	0	36,44	32,39	32,65	24840	365	33,19
1-2														
MIEHET-MÄN	27387	30	30,69	51	34,57	19	39,76	0	37,64	34,38	34,74	39791	746	35,53
NAISET-KVINNOR	4226	38	26,79	46	30,08	16	31,99	-	-	29,14	29,58	5380	41	29,85
YHTEENSÄ-SAMMANL	31613	31	30,12	51	34,08	18	38,94	0	37,64	33,76	34,13	45172	787	34,86

TAULUKKO 4. KUNTIEN JA KUNTAINLIITTOJEN TUNTIPALKKAISET TYÖNTEKIJÖIDEN LUKUMÄÄRÄT, TYÖTUNNIT, KESKITUNTIANSIOT (KTA) JA PALKKAUS-
 TABELL MUOTOJEN TYÖAIKAOSUDET (%) KUNTAMUODON, SUKUPUOLEN JA PALKKARYHMÄN MUKAAN MARRASKUUN 1987 - KOMMUNERNAS OCH
 KOMMUNALFÖRBUNDENS TIMAVLÖNADE ARBETSTAGARE, ANTAL, ARBETSTIMMAR, MEDELTIMSFÖRTJÄNSTER (MTF) OCH AVLÖNINGSFÖRMENS
 ARBETSTIDSANDEL (%) ENLIGT KOMMUNFORM, LÖNEGRUPP OCH KÖN I NOVEMBER 1987

KUNTAMUOTO SUKUPUOLI PALKKARYHMÄ KOMMUNFORM KÖN LÖNEGRUPP	LKM ANTAL	AIKATYÖ		KOKONAIS- TUNTIP. TYÖ		URAKKATYÖ		URAKKATYÖ, YKSITYIS- ALAT		SÄÄNNÖLLISEN TYÖAJAN KTA MTF UNDER ORDI- NARIE ARBETSTID		KOKONAISTYÖAIKANA UNDER TOTALARBETSTID				
		TIDS- ARBETE		TOTALTIM- AVLÖNAT ARBETE		ACKORDS- ARBETE		ACKORDS- ARBETE, PRIVATA BR.		ILMAN TYÖAIK- LISIN LISIÄ EKKL.AT. TILLÄGG		TYÖAIKA- LISIN INKL.AT TILLÄGG		TUNNIT TEHDYT TUNNIT TIMMAR	SIITÄ YLITYÖ YLITYÖ DÄRAV ÖVERTID	KTA MTF MK
		MTF	KTA	MTF	KTA	MTF	KTA	MTF	KTA	MTF	MTF	MTF	100H	100H	100H	
KAUPUNGIT STÄDER																
MIEHET-MÄN																
PALKKARYHMÄ LÖNEGRUPP																
1	4118	22	36,99	59	37,73	19	43,39	0	44,95	38,66	38,95	6274	145	40,04		
2	9327	16	34,73	58	35,79	25	41,46	0	41,98	37,07	37,54	13992	335	38,65		
3	3711	21	30,59	54	32,07	25	37,21	0	35,64	33,05	33,56	5458	100	34,23		
4	1719	25	27,05	54	29,64	21	34,25	0	29,22	29,94	30,45	2431	40	31,07		
5	1338	41	24,48	29	27,28	30	32,91	0	29,22	27,82	28,06	1732	17	28,35		
6	508	69	22,65	15	24,87	16	27,23	0	29,22	23,73	23,82	591	4	24,04		
1-6	20721	22	31,90	55	34,77	24	39,67	0	40,44	35,33	35,75	30477	642	36,67		
NAISET-KVINNOR																
PALKKARYHMÄ LÖNEGRUPP																
1	108	35	32,73	48	34,27	17	37,84	-	-	34,35	34,44	151	0	34,52		
2	356	18	30,07	65	32,81	17	33,70	-	-	32,48	32,53	518	3	32,76		
3	426	26	29,69	58	31,17	16	32,85	-	-	31,07	31,29	611	5	31,65		
4	1435	23	28,53	55	29,56	22	31,78	-	-	29,82	30,17	1962	20	30,55		
5	999	56	25,54	27	28,07	17	30,96	-	-	27,15	28,20	1185	9	28,46		
6	219	77	23,27	14	24,04	10	26,70	-	-	23,71	24,09	232	1	24,15		
1-6	3543	35	27,05	47	30,18	18	31,96	-	-	29,44	29,91	4660	38	30,22		
YHTEENSÄ-SAMMANL.																
PALKKARYHMÄ LÖNEGRUPP																
1	4226	22	36,83	59	37,67	19	43,27	0	44,95	38,55	38,84	6425	146	39,91		
2	9683	16	34,55	59	35,67	25	41,27	0	41,98	36,91	37,36	14510	339	38,44		
3	4137	22	30,48	54	31,97	24	36,92	0	35,64	32,85	33,33	6069	105	33,97		
4	3154	24	27,69	55	29,60	21	33,11	0	29,22	29,89	30,32	4394	60	30,84		
5	2337	47	24,99	28	27,59	24	32,37	0	29,22	27,55	28,11	2916	26	28,40		
6	727	71	22,84	14	24,65	14	27,13	-	-	23,72	23,89	823	5	24,07		
1-6	24264	23	30,95	54	34,24	23	38,85	0	40,44	34,55	34,97	35137	680	35,82		
MUUT KUNNAT ÖVRIGA KOMMUNER																
MIEHET-MÄN																
PALKKARYHMÄ LÖNEGRUPP																
1	998	56	34,46	43	35,32	2	46,83	-	-	35,04	35,14	1507	15	35,45		
2	1779	55	32,77	44	33,71	1	46,37	1	35,12	33,34	33,49	2658	36	33,91		
3	1226	62	29,08	36	31,74	2	36,68	0	42,69	30,23	30,33	1801	17	30,58		
4	912	70	25,81	29	29,40	2	35,29	0	30,55	27,00	27,08	1154	7	27,24		
5	698	72	23,65	27	27,00	1	32,24	0	28,37	24,64	24,90	840	9	25,14		
6	481	89	22,53	11	24,82	0	36,50	-	-	22,80	22,91	523	4	23,11		
1-6	6094	62	29,26	36	32,51	1	40,82	0	35,65	30,61	30,74	8483	88	31,03		
NAISET-KVINNOR																
PALKKARYHMÄ LÖNEGRUPP																
1	12	83	31,55	17	28,97	-	-	-	-	31,12	31,12	18	0	31,20		
2	26	75	30,65	25	33,01	-	-	-	-	31,26	31,29	37	0	31,30		
3	38	55	26,85	45	30,86	-	-	-	-	28,67	28,67	48	0	28,69		
4	197	63	27,29	36	29,94	1	39,96	-	-	28,33	28,46	250	2	28,61		
5	171	66	23,99	34	27,78	-	-	-	-	25,29	25,59	144	1	25,69		
6	84	93	22,55	7	24,68	-	-	-	-	22,72	22,98	63	1	23,30		
1-6	528	68	26,12	32	29,47	0	39,96	-	-	27,23	27,40	560	3	27,53		
YHTEENSÄ-SAMMANL.																
PALKKARYHMÄ LÖNEGRUPP																
1	1010	56	34,41	42	35,29	2	46,83	-	-	35,00	35,09	1525	15	35,40		
2	1805	55	32,73	43	33,71	1	46,37	1	35,12	33,31	33,46	2695	36	33,87		
3	1264	62	29,03	36	31,71	2	36,68	0	42,69	30,19	30,28	1849	17	30,53		
4	1109	68	26,06	30	29,52	1	35,62	0	30,55	27,24	27,33	1404	9	27,48		
5	869	71	23,70	28	27,14	1	32,24	0	28,37	24,73	25,00	984	9	25,22		
6	565	89	22,53	11	24,81	0	36,50	-	-	22,79	22,92	586	5	23,13		
1-6	6622	63	29,05	36	32,34	1	40,81	0	35,65	30,40	30,53	9043	91	30,82		

TAULUKKO 4. KUNTIEN JA KUNTAINLIITTOJEN TUNTIPALKKAISTEN TYÖNTEKIJÖIDEN LUKUMÄÄRÄT, TYÖTUNNIT, KESKITUNTIANSIOT (KTA) JA PALKKAUS-TABELL MUOTOJEN TYÖAIKAOSUDET (%) KUNTAMUODON, SUKUPUOLEN JA PALKKARYHMÄN MUKAAN MARRASKUUSSA 1987 - KOMMUNERNAS OCH KOMMUNALFÖRBUNDENS TIMAVLÖNADE ARBETSTAGARE, ANTAL, ARBETSTIMMAR, MEDELTIMSFÖRTJÄNSTER (MTF) OCH AVLÖNINGSFÖRMENS ARBETSTIDSANDEL (%) ENLIGT KOMMUNFORM, LÖNEGRUPP OCH KÖN I NOVEMBER 1987

KUNTAMUOTO SUKUPUOLI PALKKARYHMÄ KOMMUNFORM KÖN LÖNEGRUPP	LKM ANTAL	AIKATYÖ		KOKONAIS- TUNTIP. TYÖ		URAKKATYÖ		URAKKATYÖ, YKSITYIS- ALAT		SÄÄNNÖLLISEN TYÖAJAN KTA MTF UNDER ORDINARIE ARBETSTID		KOKONAISTYÖAIKANA UNDER TOTALARBETSTID		
		TIDS- ARBETE		TOTALTIM- AVLÖNAT		ACKORDS- ARBETE		ACKORDS- ARBETE, PRIVATA BR.		ILMAN TYÖAIK. LISIÄ EKKL. AT.	TYÖAIKA- LISIN INKL. AT	TUNNIT TEHDYT TUNNIT TIMMAR	SIITÄ YLITYÖ YLITYÖ DÄRAV ÖVERTID	KTA
		%	MTF	%	MTF	%	MTF	%	MTF	MTF	MTF	100H	100H	MTF
KUNTAINLIITOT KOMMUNALFÖRBUND														
MIHET-MÄN														
PALKKARYHMÄ LÖNEGRUPP														
1	101	14	32,87	70	38,45	16	43,46	-	-	38,50	38,50	155	5	39,76
2	318	9	30,47	82	41,94	9	49,90	-	-	41,61	42,36	460	8	43,10
3	83	22	25,91	70	33,37	9	41,65	-	-	32,47	32,73	119	2	33,32
4	43	22	24,34	73	31,44	4	36,42	-	-	30,09	30,79	58	1	31,62
5	24	69	25,48	12	28,51	19	35,56	-	-	27,79	28,07	35	0	28,14
6	3	100	..	-	-	-	-	-	-	4	0	..
1-6	572	16	28,21	74	39,34	10	45,54	-	-	38,24	38,76	831	16	39,57
NAISET-KVINNOR														
PALKKARYHMÄ LÖNEGRUPP														
1	4	65	..	35	..	-	-	-	-	5	-	..
2	19	44	26,43	56	29,71	-	-	-	-	28,26	29,08	21	0	29,28
3	11	45	24,21	51	30,25	3	44,95	-	-	28,03	28,32	13	-	28,32
4	36	49	25,51	47	30,73	4	35,03	-	-	28,33	28,82	49	-	28,82
5	69	45	23,24	56	27,06	-	-	-	-	25,38	25,89	56	-	25,89
6	16	37	22,08	63	27,10	-	-	-	-	25,26	25,45	18	-	25,45
1-6	155	46	24,44	53	28,75	1	37,02	-	-	26,91	27,38	161	0	27,41
YHTEENSÄ-SAMMANL.														
PALKKARYHMÄ LÖNEGRUPP														
1	105	16	31,92	69	38,35	16	43,46	-	-	38,17	38,17	160	5	39,39
2	337	11	29,75	81	41,57	9	49,90	-	-	41,03	41,78	481	8	42,50
3	94	24	25,60	68	33,14	8	41,79	-	-	32,04	32,31	131	2	32,84
4	79	34	25,10	62	31,19	4	35,85	-	-	29,29	29,90	107	1	30,45
5	93	54	24,33	39	27,23	7	35,56	-	-	26,31	26,73	91	0	26,76
6	19	48	22,38	52	27,10	-	-	-	-	24,83	24,99	22	0	25,11
1-6	727	21	26,85	70	38,05	9	45,32	-	-	36,40	36,91	992	16	37,59
KOKO KUNTASEKTORI HELA KOMMUNSEKTORN														
MIHET-MÄN														
PALKKARYHMÄ LÖNEGRUPP														
1	5217	28	36,00	56	37,40	15	43,46	0	44,95	37,97	38,22	7935	165	39,16
2	11424	22	33,93	57	35,78	21	41,60	0	36,57	36,61	37,04	17110	380	38,03
3	5020	31	29,81	50	32,04	19	37,23	0	41,86	32,35	32,76	7378	118	33,33
4	2674	39	26,33	46	29,64	14	34,29	0	29,94	29,02	29,39	3643	48	29,87
5	2060	51	24,12	28	27,21	20	32,94	0	28,66	26,79	27,04	2606	26	27,32
6	992	78	22,59	13	24,85	9	27,26	-	-	23,29	23,39	1118	9	23,60
1-6	27387	30	30,69	51	34,57	19	39,76	0	37,64	34,38	34,74	39791	746	35,53
NAISET-KVINNOR														
PALKKARYHMÄ LÖNEGRUPP														
1	124	41	32,15	45	34,00	15	37,84	-	-	33,82	33,90	175	1	33,98
2	401	22	29,93	62	32,72	15	33,70	-	-	32,25	32,33	576	3	32,54
3	475	29	29,14	57	31,14	15	32,90	-	-	30,84	31,05	672	6	31,37
4	1668	28	28,12	53	29,61	19	31,82	-	-	29,62	29,95	2261	21	30,29
5	1239	57	25,28	29	27,96	14	30,96	-	-	26,89	27,83	1385	9	28,07
6	319	78	23,06	15	24,83	7	26,70	-	-	23,60	23,95	313	1	24,05
1-6	4226	38	26,79	46	30,08	16	31,99	-	-	29,14	29,58	5380	41	29,85
YHTEENSÄ-SAMMANL.														
PALKKARYHMÄ LÖNEGRUPP														
1	5341	28	35,89	56	37,34	15	43,35	0	44,95	37,88	38,12	8110	165	39,05
2	11825	22	33,80	57	35,67	21	41,41	0	36,57	36,47	36,89	17686	383	37,86
3	5495	31	29,76	50	31,95	19	36,95	0	41,86	32,23	32,62	8049	124	33,16
4	4342	35	26,89	49	29,63	16	33,18	0	29,94	29,25	29,60	5904	69	30,03
5	3299	53	24,55	28	27,47	18	32,39	0	28,66	26,83	27,31	3991	35	27,58
6	1311	78	22,69	14	24,85	8	27,15	-	-	23,36	23,51	1431	10	23,70
1-6	31613	31	30,12	51	34,08	18	38,94	0	37,64	33,76	34,13	45172	787	34,86

TAULUKKO 5. KUNTIEN JA KUNTAINLIITTOJEN TUNTIPALKKAISTEN TYÖNTEKIJÖIDEN LUKUMÄÄRÄT JA LUKUMÄÄRÄOSUUDET KOKONAISANSIORYHMÄN JA TABELL KUNTAMUODON MUKAAN MARRASKUSSA 1987 - KOMMUNERNAS OCH KOMMUNALFÖRBUNDENS TIMAVLÖNADE ARBETSTAGARE, DERAS ANTAL OCH PROCENTUELLA ANDEL ENLIGT TOTALFÖRTJÄNSTGRUPP OCH KOMMUNFORM I NOVEMBER 1987

SUKUPIOLI KÖN KOKONAISKESKITUNTIANSIO	KAUPUNGIT STÄDER		MUUT KUNNAT ÖVRIGA KOMMUNER		KUNTAINLIITOT KOMMUNALFÖRBUND		KOKO KUNTASEKTORI HELA KOMMUNSEKTORN		TYÖTUNNIT TIMMAR 100H	ANSIO FÖRTJÄNST 1000MK
	LKM	%	LKM	%	LKM	%	LKM	%		
TOTALMEDELTIMPÖRTJÄNST	ANTAL	%	ANTAL	%	ANTAL	%	ANTAL	%		
MIHET-MÄN	20721	100	6094	100	572	100	27387	100	3979	141383
-18.99	46	0	32	1	3	1	81	0	0	15
19.00-19.99	-	-	-	-	-	-	-	-	-	-
20.00-20.99	1	0	-	-	-	-	1	0	0	3
21.00-21.99	243	1	303	5	2	0	548	2	57	1236
22.00-22.99	384	2	587	10	10	2	981	4	107	2398
23.00-23.99	210	1	286	5	7	1	503	2	65	1529
24.00-24.99	279	1	233	4	8	1	520	2	64	1570
25.00-25.99	370	2	218	4	6	1	594	2	79	2002
26.00-26.99	327	2	227	4	12	2	566	2	80	2132
27.00-27.99	446	2	233	4	17	3	696	3	97	2667
28.00-28.99	482	2	271	4	13	2	765	3	111	3178
29.00-29.99	520	3	307	5	24	4	851	3	123	3628
30.00-30.99	581	3	395	6	13	2	989	4	143	4358
31.00-30.99	814	4	450	7	21	4	1285	5	191	6003
32.00-32.99	1118	5	589	10	13	2	1720	6	254	8250
33.00-33.99	1271	6	361	6	25	4	1657	6	247	8271
34.00-34.99	1364	7	361	6	21	4	1746	6	263	9075
35.00-35.99	1568	8	293	5	45	8	1906	7	284	10074
36.00-36.99	1710	8	219	4	29	5	1958	7	292	10659
37.00-37.99	1456	7	180	3	49	9	1685	6	254	9502
38.00-38.99	1321	6	134	2	18	3	1473	5	223	8568
39.00-39.99	1098	5	111	2	35	6	1244	5	189	7455
40.00-44.99	1034	5	72	1	17	3	1123	4	171	6898
41.00-41.99	743	4	61	1	16	3	820	3	125	5194
42.00-42.99	588	3	31	1	13	2	632	2	97	4116
43.00-43.99	497	2	30	0	14	2	541	2	84	3643
44.00-44.99	362	2	20	0	9	2	391	1	60	2671
45.00-45.99	334	2	25	0	9	2	368	1	56	2557
46.00-46.99	243	1	15	0	9	2	267	1	42	1948
47.00-47.99	213	1	11	0	-	-	224	1	34	1617
48.00-48.99	178	1	4	0	5	1	187	1	29	1396
49.00-49.99	143	1	4	0	3	1	150	1	24	1182
50.00-54.99	462	2	18	0	18	3	498	2	77	3998
55.00-	315	2	13	0	88	15	416	2	59	3589
NAISET-KVNNOR	3543	100	528	100	155	100	4226	100	538	16063
-18.99	7	0	5	1	-	-	12	0	0	-
19.00-19.99	-	-	-	-	-	-	-	-	-	-
20.00-20.99	-	-	1	0	-	-	1	0	0	1
21.00-21.99	68	2	48	9	4	3	120	3	11	238
22.00-22.99	192	5	86	16	28	18	306	7	26	571
23.00-23.99	109	3	46	9	15	10	170	4	18	420
24.00-24.99	172	5	35	7	18	12	225	5	25	612
25.00-25.99	194	5	45	9	12	8	251	6	28	703
26.00-26.99	181	5	35	7	17	11	233	6	27	729
27.00-27.99	232	7	35	7	9	6	276	7	36	999
28.00-28.99	283	8	28	5	13	8	324	8	41	1177
29.00-29.99	389	11	39	7	11	7	439	10	61	1785
30.00-30.99	395	11	53	10	3	2	451	11	64	1785
31.00-30.99	327	9	23	4	11	7	361	9	52	1644
32.00-32.99	260	7	15	3	3	2	278	7	39	1258
33.00-33.99	207	6	17	3	4	3	228	5	34	1128
34.00-34.99	124	3	3	1	3	2	130	3	19	663
35.00-35.99	118	3	4	1	-	-	122	3	18	630
36.00-36.99	88	2	1	0	2	1	91	2	13	461
37.00-37.99	56	2	3	1	-	-	59	1	9	321
38.00-38.99	31	1	2	0	-	-	33	1	5	191
39.00-39.99	31	1	1	0	-	-	32	1	4	177
40.00-44.99	20	1	-	-	-	-	20	0	3	123
41.00-41.99	7	0	1	0	1	1	9	0	1	59
42.00-42.99	11	0	-	-	1	1	12	0	1	61
43.00-43.99	2	0	1	0	-	-	3	0	0	16
44.00-44.99	7	0	-	-	-	-	7	0	1	39
45.00-45.99	3	0	-	-	-	-	3	0	0	12
46.00-46.99	4	0	1	0	-	-	5	0	0	20
47.00-47.99	1	0	-	-	-	-	1	0	0	2
48.00-48.99	-	-	-	-	-	-	-	-	0	-
49.00-49.99	3	0	-	-	-	-	3	0	0	17
50.00-54.99	8	0	-	-	-	-	8	0	0	23
55.00-	13	0	-	-	-	-	13	0	1	39
YHTEENSÄ-SAMMANLAGT	24264	100	6622	100	727	100	31613	100	4517	157446
-18.99	53	0	37	1	3	0	93	0	0	15
19.00-19.99	-	-	-	-	-	-	-	-	-	-
20.00-20.99	1	0	1	0	-	-	2	0	0	4
21.00-21.99	311	1	351	5	6	1	668	2	67	1475
22.00-22.99	576	2	673	10	38	5	1287	4	132	2969
23.00-23.99	319	1	332	5	22	3	673	2	83	1949
24.00-24.99	451	2	268	4	26	4	745	2	89	2183
25.00-25.99	564	2	263	4	18	2	845	3	106	2706
26.00-26.99	508	2	262	4	29	4	799	3	108	2860
27.00-27.99	678	3	268	4	26	4	972	3	133	3665
28.00-28.99	765	3	299	5	26	4	1090	3	153	4355
29.00-29.99	909	4	346	5	35	5	1290	4	184	5413
30.00-30.99	976	4	448	7	16	2	1440	5	207	6299
31.00-30.99	1141	5	473	7	32	4	1646	5	243	7648
32.00-32.99	1378	6	604	9	16	2	1998	6	293	9508
33.00-33.99	1478	6	378	6	29	4	1885	6	281	9399
34.00-34.99	1488	6	364	5	24	3	1876	6	282	9739
35.00-35.99	1686	7	297	4	45	6	2028	6	302	10704
36.00-36.99	1798	7	220	3	31	4	2049	6	305	11120
37.00-37.99	1512	6	183	3	49	7	1744	6	262	9823
38.00-38.99	1352	6	136	2	18	2	1506	5	228	8759
39.00-39.99	1129	5	112	2	35	5	1276	4	193	7632
40.00-44.99	1054	4	72	1	17	2	1143	4	174	7022
41.00-41.99	750	3	62	1	14	2	829	3	127	5253
42.00-42.99	599	2	31	0	14	2	644	2	98	4177
43.00-43.99	499	2	20	0	14	2	544	2	84	3658
44.00-44.99	369	2	16	0	9	1	398	1	61	2710
45.00-45.99	337	1	25	0	9	1	371	1	57	2569
46.00-46.99	247	1	16	0	9	1	272	1	42	1968
47.00-47.99	214	1	11	0	-	-	225	1	34	1618
48.00-48.99	178	1	4	0	5	1	187	1	29	1396
49.00-49.99	146	1	4	0	3	0	153	0	24	1199
50.00-54.99	470	2	18	0	18	2	506	2	77	4021
55.00-	328	1	13	0	88	12	429	1	60	3629

TAULUKKO 6. KUNTIEN JA KUNTAINLIITTOJEN TUNTIPALKKAISTEN TYÖTEKIJÖIDEN LUKUMÄÄRÄ
 TABELL JA KONAIKESKITUNTIANSIOT PAIKKAKUNTALUOKAN, KUNTAMUODON, SUKUPUOLEN JA
 PALKKARYHMÄN MUKAAN MARRASKUUN 1987 - KOMMUNERNAS OCH KOMMUNALFÖRBUNDENS
 TIMAVLÖNADE ARBETSTAGARE, DERAS ANTAL OCH TOTALA MEDELTIMFÖRTJÄNSTER ENLIGT
 ORTSGLASS, KOMMUNFORM, KÖN OCH LÖNEGRUPP I NOVEMBER 1987

KUNTAMUOTO SUKUPUOLI PALKKARYHMÄ KOMMUNFORM KÖN LÖNEGRUPP	PAIKKAKUNTA LUOKKA ORTSKLASS 1		PAIKKAKUNTA LUOKKA ORTSKLASS 2		YHTEENSÄ SAMMANLACT	
	LKM ANTAL	KTA MTF	LKM ANTAL	KTA MTF	LKM ANTAL	KTA MTF
		MK		MK		MK
KAUPUNGIT STÄDER						
MIEHET-MÄN						
PALKKARYHMÄ LÖNEGRUPP						
1	2020	41.14	2098	38.95	4118	40.04
2	5362	39.72	3965	37.22	9327	38.65
3	1897	35.31	1814	33.12	3711	34.23
4	1008	32.19	711	29.50	1719	31.07
5	611	29.09	727	27.72	1338	28.35
6	89	25.91	419	23.59	508	24.04
1-6	10987	37.96	9734	35.20	20721	36.67
NAISET-KVINNOR						
PALKKARYHMÄ LÖNEGRUPP						
1	68	35.53	40	32.81	108	34.52
2	166	34.20	190	31.52	356	32.76
3	198	32.31	228	31.01	426	31.65
4	892	31.04	543	29.76	1435	30.55
5	396	29.91	603	27.40	999	28.46
6	69	24.86	150	23.80	219	24.15
1-6	1789	31.26	1754	29.09	3543	30.22
YHTEENSÄ-SAMMANL.						
PALKKARYHMÄ LÖNEGRUPP						
1	2088	40.97	2138	38.84	4226	39.91
2	5528	39.56	4155	36.97	9683	38.44
3	2095	35.02	2042	32.90	4137	33.97
4	1900	31.66	1254	29.61	3154	30.84
5	1007	29.40	1330	27.58	2337	28.40
6	158	25.49	569	23.64	727	24.07
1-6	12776	37.09	11488	34.37	24264	35.82
MUUT KUNNAT ÖVRIGA KOMMUNER						
MIEHET-MÄN						
PALKKARYHMÄ LÖNEGRUPP						
1	118	37.12	880	35.22	998	35.45
2	196	35.02	1583	33.77	1779	33.91
3	173	29.16	1053	30.82	1226	30.58
4	155	26.73	757	27.33	912	27.24
5	93	25.27	605	25.13	698	25.14
6	35	24.74	446	22.96	481	23.11
1-6	770	31.20	5324	31.01	6094	31.03
NAISET-KVINNOR						
PALKKARYHMÄ LÖNEGRUPP						
1	1	..	11	30.64	12	31.20
2	2	..	24	31.01	26	31.30
3	5	..	33	29.06	38	28.69
4	34	28.36	163	28.65	197	28.61
5	37	24.76	134	25.88	171	25.69
6	14	23.30	70	23.29	84	23.30
1-6	93	26.80	435	27.65	528	27.53
YHTEENSÄ-SAMMANL.						
PALKKARYHMÄ LÖNEGRUPP						
1	119	37.13	891	35.16	1010	35.40
2	198	35.02	1607	33.74	1805	33.87
3	178	29.09	1086	30.77	1264	30.53
4	189	27.00	920	27.57	1109	27.48
5	130	25.17	739	25.23	869	25.22
6	49	24.43	516	23.00	565	23.13
1-6	863	30.88	5759	30.81	6622	30.82

TAULUKKO 6. KUNTIEN JA KUNTAINLIITTOJEN TUNTIPALKKAISTEN TYÖNTEKIJÖIDEN LUKUMÄÄRÄ
TABELL JA KONAISEKSI TUNTIANSIOT PALKKAKUNTALUOKAN, KUNTAMUODON, SUKUPUOLEN JA
PALKKARYHMÄN MUKAAN MARRASKUUSSA 1987 - KOMMUNERNAS OCH KOMMUNALFÖRBUNDENS
TIMAVLÖNADE ARBETSTAGARE, DERAS ANTAL OCH TOTALA MEDELTIMFÖRTJÄNSTER ENLIGT
ORTSGLASS, KOMMUNFORM, KÖN OCH LÖNEGRUPP I NOVEMBER 1987

KUNTAMUOTO SUKUPUOLI PALKKARYHMÄ KOMMUNFORM KÖN LÖNEGRUPP	PAIKKAKUNTA LUOKKA ORTSKLASS 1		PAIKKAKUNTA LUOKKA ORTSKLASS 2		YHTEENSÄ SAMMANLAGT	
	LKM ANTAL	KTA MTF	LKM ANTAL	KTA MTF	LKM ANTAL	KTA MTF
		MK		MK		MK
KUNTAINLIITOT KOMMUNALSFÖRBUND						
MIEHET-MÄN						
PALKKARYHMÄ LÖNEGRUPP						
1	54	41,71	47	37,38	101	39,76
2	208	46,92	110	36,33	318	43,10
3	49	36,97	34	27,94	83	33,32
4	28	33,79	15	27,31	43	31,82
5	4	..	20	28,06	24	28,14
6	1	..	2	..	3	..
1-6	344	43,25	228	34,05	572	39,57
NAISET-KVINNOR						
PALKKARYHMÄ LÖNEGRUPP						
1	1	..	3	..	4	..
2	2	..	17	28,29	19	29,28
3	4	..	7	25,17	11	28,32
4	23	30,23	13	26,17	36	28,82
5	15	27,71	54	25,50	69	25,89
6	-	..	16	25,45	16	25,45
1-6	45	30,28	110	26,04	155	27,41
YHTEENSÄ-SAMMANL.						
PALKKARYHMÄ LÖNEGRUPP						
1	55	41,51	50	36,06	105	39,39
2	210	46,85	127	35,53	337	42,50
3	53	36,57	41	27,60	94	32,84
4	51	32,22	28	26,75	79	30,45
5	19	28,02	74	26,48	93	26,76
6	1	..	18	25,05	19	25,11
1-6	389	42,03	338	32,07	727	37,59
KOKO KUNTASEKTORI HELA KOMMUNSEKTORN						
MIEHET-MÄN						
PALKKARYHMÄ LÖNEGRUPP						
1	2192	40,94	3025	37,84	5217	39,16
2	5766	39,81	5658	36,24	11424	38,03
3	2119	34,84	2901	32,23	5020	33,33
4	1191	31,65	1483	28,42	2674	29,87
5	708	28,67	1352	26,59	2060	27,32
6	125	25,60	867	23,27	992	23,60
1-6	12101	37,72	15286	33,77	27387	35,53
NAISET-KVINNOR						
PALKKARYHMÄ LÖNEGRUPP						
1	70	35,50	54	32,01	124	33,98
2	170	34,23	231	31,29	401	32,54
3	207	32,17	268	30,68	475	31,37
4	949	30,94	719	29,46	1668	30,29
5	448	29,63	791	27,08	1239	28,07
6	83	24,65	236	23,82	319	24,05
1-6	1927	31,10	2299	28,73	4226	29,85
YHTEENSÄ-SAMMANL.						
PALKKARYHMÄ LÖNEGRUPP						
1	2262	40,79	3079	37,74	5341	39,05
2	5936	39,66	5889	36,06	11825	37,86
3	2326	34,59	3169	32,11	5495	33,16
4	2140	31,34	2202	28,76	4342	30,03
5	1156	29,03	2143	26,76	3299	27,58
6	208	25,26	1103	23,38	1311	23,70
1-6	14028	36,88	17585	33,19	31613	34,86

TAULUKKO 7. KUNTIEN JA KUNTAINLIITTOJEN TUNTIPALKKAISTEN TYÖNTEKIJÖIDEN LUKUMÄÄRÄ, TYÖTUNNIT JA KOKONAISKESKI-TUNTIANSIO IKÄRYHMITTÄIN KUNTAMUODON JA SUKUPUOLEN MUKAAN MARRASKUUN 1987 - KOMMUNERNAS OCH KOMMUNALFÖRBUNDENS TIMAVLÖNADE ARBETSTAGARE, ANTAL, ARBETSTIMMAR OCH TOTALA MEDELTIMSFÖRTJÄNST ENLIGT ÅLDERSGRUPP, KOMMUNFORM OCH KÖN I NOVEMBER 1987

KUNTAMUOTO IKÄ KOMMUNFORM ÅLDER	TYÖNTEKIJÖIDEN LUKUMÄÄRÄ ANTAL ARBETSTAGARE			TYÖTUNNIT H ARBETSTIMMAR			KESKITUNTIANSIO MK MEDELTIMSFÖRTJÄNST		
	MIHET MÄN	NAISET KVINNOR	YHTEENSÄ SAMMANLAGT	MIHET MÄN	NAISET KVINNOR	YHTEENSÄ SAMMANLAGT	MIHET MÄN	NAISET KVINNOR	YHTEENSÄ SAMMANLAGT
KAUPUNGIT STÄDER									
IKÄ-ÅLDER									
-19	651	145	796	83854	14212	98066	26.10	24.92	25.93
20-24	1834	332	2166	260396	40675	301071	30.25	27.11	29.83
25-29	2371	346	2717	352990	46393	399383	35.02	29.85	34.42
30-34	2873	396	3269	427964	52182	480146	36.79	30.29	36.09
35-39	3181	429	3610	473309	55904	529213	38.01	30.25	37.19
40-44	3058	432	3490	449838	58297	508135	38.39	30.94	37.54
45-49	2390	402	2792	355003	54729	409732	38.57	30.72	37.52
50-54	2235	479	2714	330226	64972	395198	38.28	31.04	37.09
55-59	1753	416	2169	259410	56753	316163	38.33	31.38	37.08
60-	375	166	541	54729	21860	76589	37.61	31.32	35.82
YHTEENSÄ SAMMANLAGT	20721	3543	24264	3047719	465977	3513696	36.67	30.22	35.82
MUUT KUNNAT ÖVRIGA KOMMUNER									
IKÄ-ÅLDER									
-19	461	36	497	50167	2557	52724	24.18	24.04	24.18
20-24	827	63	890	104940	6780	111720	26.60	25.22	26.52
25-29	807	64	871	114131	7808	121939	30.53	27.97	30.37
30-34	838	47	885	121093	4758	125851	32.03	26.34	31.81
35-39	759	60	819	108198	6740	114938	32.36	27.36	32.07
40-44	641	63	704	94942	6605	101547	33.16	27.40	32.79
45-49	593	68	661	86003	6479	92482	32.40	28.31	32.11
50-54	590	57	647	84687	6441	91128	32.42	29.05	32.18
55-59	443	47	490	65305	5536	70841	32.95	29.12	32.65
60-	135	23	158	18871	2248	21119	33.17	29.77	32.81
YHTEENSÄ SAMMANLAGT	6094	528	6622	848337	55952	904289	31.03	27.53	30.82
KUNTAINLIITOT KOMMUNALFÖRBUND									
IKÄ-ÅLDER									
-19	13	9	22	1830	645	2475	30.09	23.78	28.44
20-24	51	13	64	7351	1162	8513	29.33	27.54	29.09
25-29	80	6	86	11822	791	12613	39.20	28.18	38.51
30-34	90	21	111	13402	1852	15254	39.33	27.00	37.83
35-39	95	23	118	13425	2121	15546	43.68	26.06	41.28
40-44	74	17	91	10850	1750	12600	43.83	27.48	41.56
45-49	68	18	86	9783	2130	11913	40.01	27.43	37.76
50-54	48	18	66	7319	2105	9424	37.15	27.47	34.99
55-59	45	23	68	6459	2730	9189	41.83	29.01	38.02
60-	8	7	15	822	818	1640	36.44	28.07	32.27
YHTEENSÄ SAMMANLAGT	572	155	727	83063	16104	99167	39.57	27.41	37.59
KOKO KUNTASEKTORI HELA KOMMUNSEKTÖRN									
IKÄ-ÅLDER									
-19	1125	190	1315	135851	17414	153265	25.44	24.75	25.36
20-24	2712	408	3120	372687	48617	421304	29.20	26.86	28.93
25-29	3258	416	3674	478943	54992	533935	34.05	29.56	33.59
30-34	3801	464	4265	562459	58792	621251	35.83	29.87	35.26
35-39	4035	512	4547	594932	64765	659697	37.11	29.81	36.39
40-44	3773	512	4285	555630	66652	622282	37.61	30.50	36.84
45-49	3051	488	3539	450789	63338	514127	37.43	30.36	36.56
50-54	2873	554	3427	422232	73518	495750	37.08	30.77	36.15
55-59	2241	486	2727	331174	65019	396193	37.34	31.09	36.31
60-	518	196	714	74422	24926	99348	36.47	31.08	35.12
YHTEENSÄ SAMMANLAGT	27387	4226	31613	3979119	538033	4517152	35.53	29.85	34.86

TAULUKKO 8

KUNTIEN JA KUNTAINLIITTOJEN TUNTIPALKKAISTEN TYÖNTEKIJÖIDEN ANSIOIDEN ERITTELY MARRASKUUSSA 1987
SPECIFIKATION AV KOMMUNERNAS OCH KOMMUNALFÖRBUNDENS TIMAVLÖNADE ARBETSTAGARES FÖRTJÄNSTER I NOVEMBER 1987

	KAUPUNGIT STÄDER			MUUT KUNNAT ÖVRIGA KOMMUNER			KUNTAINLIITOT KOMMUNALFÖRBUND			KOKO KUNTASEKTORI HELA KOMMUNSEKTORN		
	MIHET MÄN	NAISET KVIN- NOR	YHT. SAMMAN- LAGT	MIHET MÄN	NAISET KVIN- NOR	YHT. SAMMAN- LAGT	MIHET MÄN	NAISET KVIN- NOR	YHT. SAMMAN- LAGT	MIHET MÄN	NAISET KVIN- NOR	YHT. SAMMAN- LAGT
AIKATYÖ TIDSARBETE												
TYÖNTEK. LKM-ANTAL ARBETSTAGARE	5136	1400	6536	3931	391	4322	97	82	179	9164	1873	11037
TUNNIT YHT. -TIMMAR, 100H	6569	1612	8181	5280	380	5660	131	74	205	11981	2065	14046
TUNNIT/HLÖ -TIMMAR/PERSON, H	32	45	34	87	72	85	23	47	28	44	49	44
ANSIO YHT. -FÖRTJÄNST, 1000MK	20956	4360	25316	15449	992	16441	370	180	550	36774	5532	42306
ANSIO/TUNTI -FÖRTJÄNST/TIMME, MK	31.90	27.05	30.95	29.26	26.12	29.05	28.21	24.44	26.85	30.69	26.79	30.12
ANSIO/HLÖ -FÖRTJÄNST/PERSON, MK	1011	1231	1043	2535	1880	2483	646	1160	756	1343	1309	1338
KOKONAISTUNTIPALKKAISEN TYÖ TOTALTIMAVLÖNAT ARBETE												
TYÖNTEK. LKM-ANTAL ARBETSTAGARE	11290	1564	12854	2056	132	2188	444	72	516	13790	1768	15558
TUNNIT YHT. -TIMMAR, 100H	16714	2192	18905	3065	178	3243	614	85	699	20392	2455	22847
TUNNIT/HLÖ -TIMMAR/PERSON, H	81	62	78	50	34	49	107	55	96	74	58	72
ANSIO YHT. -FÖRTJÄNST, 1000MK	58109	6615	64724	9964	526	10489	2414	245	2660	70486	7386	77872
ANSIO/TUNTI -FÖRTJÄNST/TIMME, MK	34.77	30.18	34.24	32.51	29.47	32.34	39.34	28.75	38.05	34.57	30.08	34.08
ANSIO/HLÖ -FÖRTJÄNST/PERSON, MK	2804	1867	2667	1635	996	1584	4221	1583	3658	2574	1748	2463
URAKKATYÖ ACKORDSARBETE												
TYÖNTEK. LKM-ANTAL ARBETSTAGARE	5535	663	6198	165	3	168	79	3	82	5779	669	6448
TUNNIT YHT. -TIMMAR, 100H	7190	859	8049	114	1	115	86	2	88	7390	863	8253
TUNNIT/HLÖ -TIMMAR/PERSON, H	35	24	33	2	0	2	15	1	12	27	20	26
ANSIO YHT. -FÖRTJÄNST, 1000MK	28523	2745	31269	464	5	470	393	8	401	29380	2759	32139
ANSIO/TUNTI -FÖRTJÄNST/TIMME, MK	39.67	31.96	38.85	40.82	39.96	40.81	45.54	37.02	45.32	39.76	31.99	38.94
ANSIO/HLÖ -FÖRTJÄNST/PERSON, MK	1377	775	1289	76	10	71	687	53	552	1073	653	1017
URAKKATYÖ, YKSITYISALAT ACORDSARBETE, PRIVATA BRANSCH.												
TYÖNTEK. LKM-ANTAL ARBETSTAGARE	19	0	19	20	0	20	0	0	0	39	0	39
TUNNIT YHT. -TIMMAR, 100H	18	0	18	25	0	25	0	0	0	44	0	44
TUNNIT/HLÖ -TIMMAR/PERSON, H	0	0	0	0	0	0	0	0	0	0	0	0
ANSIO YHT. -FÖRTJÄNST, 1000MK	74	0	74	91	0	91	0	0	0	164	0	164
ANSIO/TUNTI -FÖRTJÄNST/TIMME, MK	40.44	0.00	40.44	35.65	0.00	35.65	0.00	0.00	0.00	37.64	0.00	37.64
ANSIO/HLÖ -FÖRTJÄNST/PERSON, MK	4	0	3	15	0	14	0	0	0	6	0	5
YLITYÖ ÖVERTID												
TYÖNTEK. LKM-ANTAL ARBETSTAGARE	5860	448	6308	997	26	1023	151	1	152	7008	475	7483
TUNNIT YHT. -TIMMAR, 100H	642	38	680	88	3	91	16	0	16	746	41	787
TUNNIT/HLÖ -TIMMAR/PERSON, H	3	1	3	1	1	1	3	0	2	3	1	2
KOROTUSOSAT-FÖRHÖJNINGSD. 1000MK	2414	127	2540	235	7	243	60	0	60	2709	134	2843
KOROTUS/TUNTI-FÖRHÖJN./TIMME, MK	37.60	33.42	37.36	26.66	22.91	26.53	37.44	39.00	37.45	36.30	32.62	36.11
KOROTUS/HLÖ-FÖRHÖJN./PERSON, MK	116	36	105	39	14	37	105	2	83	99	32	90
SUNNUNTAIYÖ SÄÄNN. TYÖAIKANA SÖNDAGSARBETE UNDER ORDINARIE ARBETSTID												
TYÖNTEK. LKM-ANTAL ARBETSTAGARE	1145	207	1352	109	9	118	46	8	54	1300	224	1524
TUNNIT YHT. -TIMMAR, 100H	175	30	205	11	1	12	3	1	4	189	32	221
TUNNIT/HLÖ -TIMMAR/PERSON, H	1	1	1	0	0	0	1	1	1	1	1	1
KOROTUSOSAT-FÖRHÖJNINGSD. 1000MK	688	133	821	39	3	42	14	2	16	741	138	879
KOROTUS/TUNTI-FÖRHÖJN./TIMME, MK	39.35	43.83	40.02	36.07	26.79	35.26	42.42	25.67	38.65	39.22	42.76	39.74
KOROTUS/HLÖ-FÖRHÖJN./PERSON, MK	33	38	34	6	5	6	25	16	23	27	33	28
HYVÄNMIEHENLISÄ GODMÄNSTILLÄGG												
TYÖNTEK. LKM-ANTAL ARBETSTAGARE	14284	2262	16546	4176	286	4462	460	52	512	18557	2622	21036
LISÄ YHT. -TILLÄGG SAMMANL. 1000MK	9581	1261	10841	2615	135	2750	280	26	306	12196	1396	13592
KESKIM. %-I MEDELTAI %	13	11	13	12	9	12	15	5	13	13	10	12
LISÄ/HLÖ-TILLÄGG/PERSON, MK	462	356	447	429	256	415	489	167	420	445	330	430
MUUT ERINÄISET LISÄT ÖVRIGA SÄRSKILDA TILLÄGG												
TYÖNTEK. LKM-ANTAL ARBETSTAGARE	8762	1007	9769	2588	138	2726	58	11	69	11794	1230	12591
LISÄ YHT. -TILLÄGG SAMMANL. 1000MK	4822	340	5161	1749	56	1805	36	3	39	6572	396	6969
LISÄ/HLÖ-TILLÄGG/PERSON, MK	233	96	213	287	106	273	63	20	53	240	94	220
TYÖAIKALISÄT SÄÄNN. TYÖAJALTA ARBETSTIDSTILLÄGG, ORD. ARBETSTID												
TYÖNTEK. LKM-ANTAL ARBETSTAGARE	2602	634	3236	334	66	400	119	34	153	3055	734	3789
LISÄ YHT. -TILLÄGG SAMMANL. 1000MK	594	86	680	70	7	76	29	5	34	692	98	790
LISÄ/HLÖ-TILLÄGG/PERSON, MK	29	24	28	11	13	12	50	34	47	25	23	25
TYÖAIKALISÄT YLITYÖAJALTA ARBETSTIDSTILLÄGG, ÖVERTID												
TYÖNTEK. LKM-ANTAL ARBETSTAGARE	3546	173	3719	220	4	224	77	1	78	3843	178	4021
LISÄ YHT. -TILLÄGG SAMMANL. 1000MK	413	15	427	17	0	17	7	0	7	436	15	451
LISÄ/HLÖ-TILLÄGG/PERSON, MK	20	4	18	3	0	3	12	0	10	16	4	14
VARALLAOKORVAUS BEREDSKAPERSÄTTNING												
TYÖNTEK. LKM-ANTAL ARBETSTAGARE	1886	46	1932	250	2	252	56	0	56	2192	48	2240
LISÄ YHT. -TILLÄGG SAMMANL. 1000MK	1983	18	2001	230	0	230	67	0	67	2279	18	2297
LISÄ/HLÖ-TILLÄGG/PERSON, MK	96	5	82	38	0	35	117	0	92	83	4	73
Y H T E E N S Ä S A M M A N L Ä G T												
TYÖNTEKIJÖIDEN LUKUMÄÄRÄ YHTEENSÄ ANTAL ARBETSTAGARE SAMMANLAGT	20721	3543	24264	6094	528	6622	572	155	727	27387	4226	31613
TEHDYT TUNNIT YHTEENSÄ ARBETSTIMMAR SAMMANLAGT, 100H	30491	4662	35153	8484	560	9044	831	161	992	39806	5383	45189
TUNNIT TYÖNTEKIJÄÄ KOHTI ARBETSTIMMAR PER PERSON, H	147	132	145	139	106	137	145	104	136	145	127	143
KAIKKI ANSIOT YHTEENSÄ ALLA FÖRTJÄNSTER SAMMANLAGT, 1000MK	113751	14099	127850	26558	1540	28098	3353	441	3795	143662	16081	159743
ANSIOT KESKIMÄÄRIN HENKILÖÄ KOHTI FÖRTJÄNSTER PER PERSON, MK	5490	3979	5269	4358	2917	4243	5862	2848	5219	5246	3805	5053

TAULUKKO 9
TABELL

KUNTIEN JA KUNTAINLIITTOJEN TUNTIPALKAISTEN TYÖNTEKIJÖIDEN LUKUMÄÄRÄT SUKUPUOLEN MUKAAN MARRASKUUN 1987
ANTALET TIMANLÖNADE ARBETSTAGARE I KOMMUNER OCH KOMMUNALFÖRBUND EFTER KÖN I NOVEMBER 1987

	TYÖNTEKIJÖIDEN LUKUMÄÄRÄ ANTAL ARBETSTAGARE				TYÖNTEKIJÖIDEN LUKUMÄÄRÄ ANTAL ARBETSTAGARE		
	MIHET MÄN	NAISET KVIN- NOR	YHT. SAMMAN- LAGT		MIHET MÄN	NAISET KVIN- NOR	YHT. SAMMAN- LAGT
KAUPUNGIT STÄDER							
ALAJÄRVI	23	0	23	ALAVUS	38	4	42
ESPOO-ESBO	651	56	707	FORSSA	128	28	156
HAAPAJÄRVI	38	4	42	HAMINA-FREDRIKSHAMN	101	14	115
HANKO-HANGÖ	90	10	100	HARJAVÄLTA	32	9	41
HEINOLA	113	20	133	HELSINKI-HELSINGFORS	3262	670	3932
VANTAA-VANDA	619	83	702	HUITTINEN	31	0	31
HYVINKÄÄ-HYVINGE	188	47	235	HÄMEENLINNA-TAVASTEUS	320	43	363
IISALMI-IDENSALMI	145	8	153	IKAALINEN-IKALIS	32	2	34
IMATRA	215	53	268	JOENSUU	472	61	533
JYVÄSKYLÄ	666	64	730	JÄMSÄ	50	7	57
JÄMSÄNKOSKI	49	5	54	JÄRVENPÄÄ-TRÄSKÄNDA	88	19	107
KAJAANI-KAJANA	294	31	325	KANKAANPÄÄ	27	2	29
KANNUS	12	0	12	KARJAA-KARIS	39	1	40
KÄRKILÄ-HÖGFORS	54	11	65	KASKINEN-KASKÖ	8	3	11
KAUHAVA	22	2	24	KAUNIAINEN-GRANKULLA	34	2	36
KEMI	229	26	255	KERAVA-KERVO	154	16	170
KEURUU	66	9	75	KOKEMÄKI-KUMO	14	3	17
KOKKOLA-KARLEBY	106	23	129	KOTKA	449	107	556
KOUVOLA	194	49	243	KRISTIIANKAUPUNKI-KRISTINESTA	29	5	34
KUHMO	61	6	67	KUOPIO	525	116	641
KURIKKA	38	6	44	KUUSANKOSKI	107	14	121
OUTOKUMPU	85	8	93	KEMIJÄRVI	89	5	94
LAHTI-LAHTIS	838	183	1021	LAITILA	15	0	15
LAPPEENRANTA-VILLMANSTRAND	332	68	400	LAPUA-LAPPO	34	2	36
LIEKSA	84	14	98	LOHJA-LOJO	84	12	96
LOIMAA	20	7	27	LOVIISA-LOVISA	62	12	74
MAARIANHAMINA-MARIEHAMN	62	6	68	MIKKELI-S:T MICHEL	257	44	301
MÄNTTÄ	51	23	74	NAANTALI-NÄDENDAL	62	14	76
NOKIA	151	21	172	NURMES	48	4	52
ORIVESI	40	6	46	OULAINEN	26	2	28
OULU-ULEÅBORG	915	141	1056	PARAINEN-PARGAS	31	6	37
PARKANO	26	3	29	PIEKSAÄKI	119	12	131
PIETARSAARI-JAKOBSTAD	116	47	163	PORI-BJÖRNEBORG	780	130	910
PORVOO-BORGÅ	148	18	166	RAAHE-BRAHESTAD	171	48	219
RAISIO-RESO	95	24	119	RAUMA-RAUMO	253	76	329
RIIHIMÄKI	133	6	139	ROVANIEMI	214	28	242
SAARIJÄRVI	49	9	58	SALO	97	8	105
SAVONLINNA-NYSLOTT	207	28	235	SEINÄJOKI	182	15	197
ANJALANKOSKI	114	28	142	SUOLAHTI	48	2	50
SUONENJOKI	39	4	43	TAMMISAARI-EKENÄS	78	7	85
TAMPERE-TAMMERFORS	1949	250	2199	TORNIO-TORNEÅ	155	21	176
TURKU-ÅBO	1637	353	1990	TOIJALA	33	4	37
UUSIKAARLEPPY-NYKARLEBY	20	5	25	UUSIKAUPUNKI-NYSTAD	25	1	26
VAASA-VASA	379	135	514	VALKEAKOSKI	166	29	195
VAMMALA	66	10	76	VARKAUS	164	16	180
VIRRRAT-VIRDOIS	31	1	32	YLIVIESKA	61	2	63
ÄHTÄRI-ETSERI	29	3	32	ÄÄNEKOSKI	38	3	41
KAUPUNGIT YHTEENSÄ STÄDER SAMMANLAGT	20721	3543	24264				

TAULUKKO 10. KUNTIEN JA KUNTAINLIITTOJEN PALKKARYHMIIN KUULUMATTOMIEN TYÖNTEKIDEN LUKUMÄÄRÄ, TYÖTUNNIT
 TABELL JA KESKITUNTIANSIOT SUKUPUOLEN MUKAAN MARRASKUUN 1987 - KOMMUNERNAS OCH KOMMUNAL-
 FÖRBUNDENS ARBETSTAGARE SOM INTE HÖR TILL NÅGON LÖNEGRUPP, DERAS ANTAL, ARBETSTIMMAR OCH
 MEDELTIMFÖRTJÄNST ENLIGT KÖN I NOVEMBER 1987

KUNTAMUOTO SUKUPUOLI TYÖNTEKIJÄRYHMÄ KOMMUNFORM KÖN ARBETSTAGARGRUPP	LKM ANTAL	SAÄNNÖLLISEN TYÖAJAN KESKITUNTIANSIO	KOKONAISTYÖAIKANA UNDER TOTAL ARBETSTID		
		MEDELTIM- FÖRTJÄNST AV ORDIN. ARB. TID	TYÖ- TUNNIT ARBETS- TIMMAR	KESKITUNTI- ANSIO MEDELTIM- FÖRTJÄNST	ANSIO H: LÖA KONTI FÖRTJÄNST PER PERSON
KOKO KUNTASEKTORI HELA KOMMUNSEKTORN		MK	100H	MK	MK
MIHET-MÄN					
MAATALOUSLOMITTAJAT LANDBRUKSAVBYTARE	-	-	-	-	-
SUOJATYÖNTEKIJÄT SKYDDSARBETARE	637	18.76	820	18.78	2418
NUORET JA OPPILAAT UNGA OCH ELEVER	208	24.32	263	24.49	3099
MUUT ÖVRIGA	101	30.50	126	30.61	3820
YHTEENSÄ SAMMANLAGT	948	21.19	1209	21.25	2711
NAISET-KVINNOR					
MAATALOUSLOMITTAJAT LANDBRUKSAVBYTARE	-	-	-	-	-
SUOJATYÖNTEKIJÄT SKYDDSARBETARE	449	18.90	574	18.94	2424
NUORET JA OPPILAAT UNGA OCH ELEVER	50	24.36	50	24.61	2485
MUUT ÖVRIGA	37	29.42	40	30.28	3281
YHTEENSÄ SAMMANLAGT	540	19.96	668	20.07	2483
YHTEENSÄ-SAMMANLAGT					
MAATALOUSLOMITTAJAT LANDBRUKSAVBYTARE	-	-	-	-	-
SUOJATYÖNTEKIJÄT SKYDDSARBETARE	1086	18.82	1395	18.85	2420
NUORET JA OPPILAAT UNGA OCH ELEVER	258	24.33	314	24.51	2980
MUUT ÖVRIGA	138	30.24	166	30.53	3675
YHTEENSÄ SAMMANLAGT	1488	20.75	1877	20.83	2628